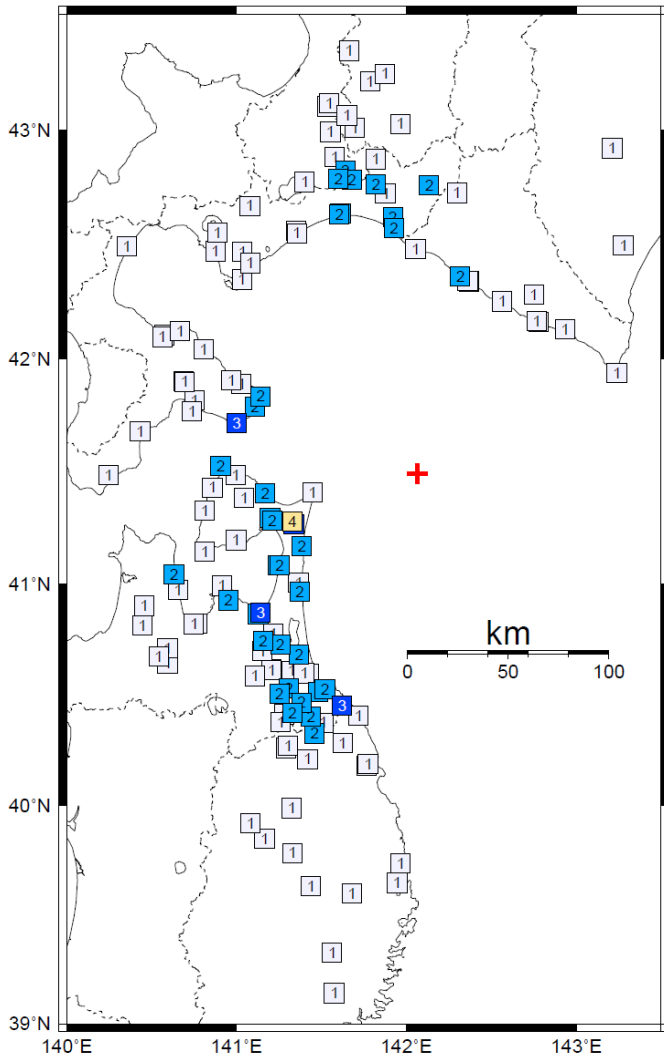
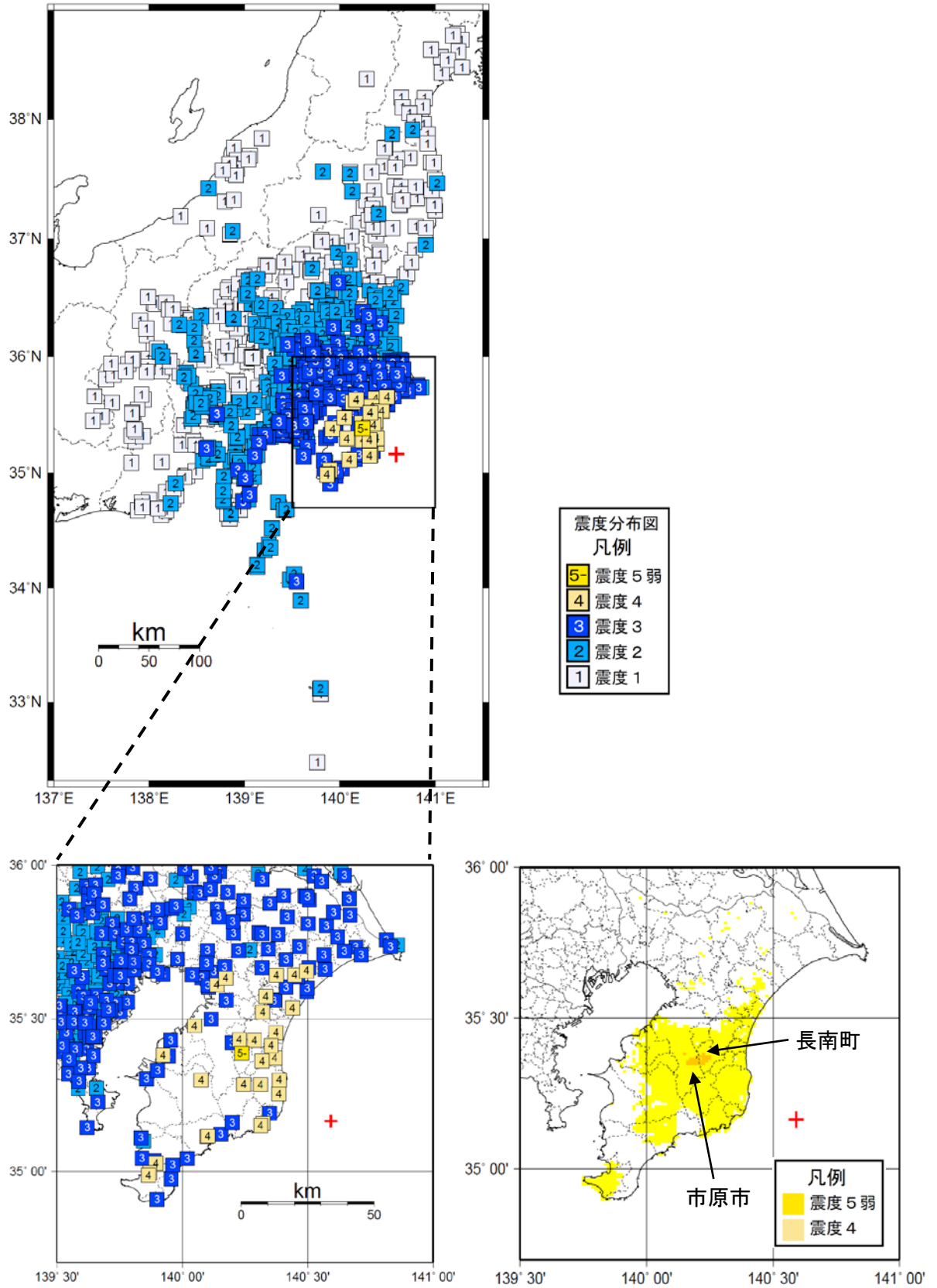


1 7月2日02時27分 青森県東方沖
(M4.9、深さ64km、最大震度4)



3 7月7日 20時23分 千葉県東方沖
(M6.0、深さ57km、最大震度5弱)



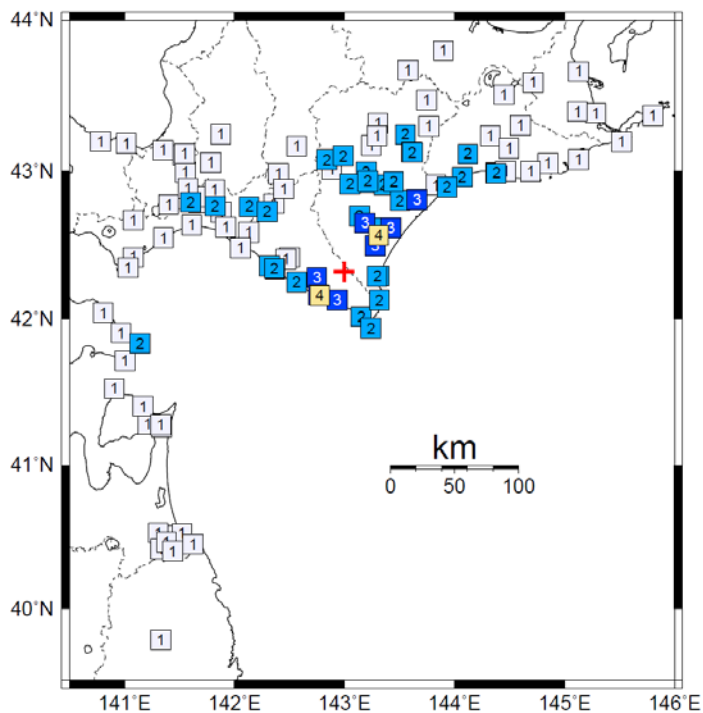
(表示範囲は震度分布図の拡大図(左図)と同じ)

<推計震度分布図について>

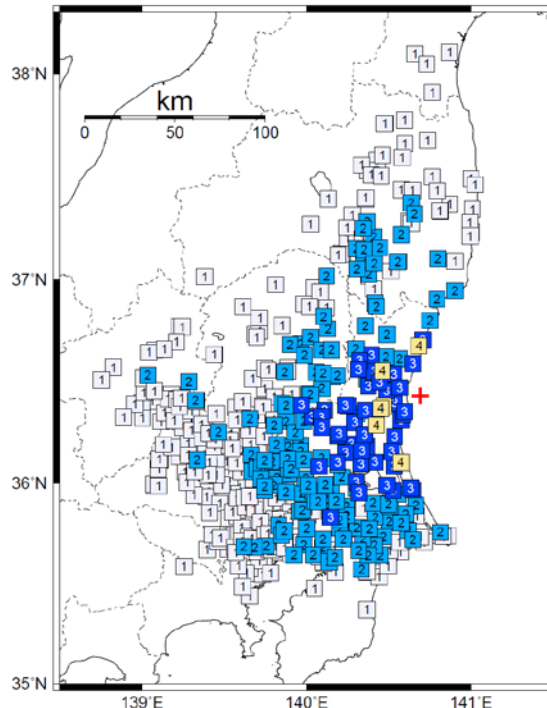
地震の際に観測される震度は、ごく近い場所でも地盤の違いなどにより1階級程度異なることがある。また、このほか震度を推計する際にも誤差が含まれるため、推計された震度と実際の震度が1階級程度ずれることがある。

このため、個々のメッシュの位置や震度の値ではなく、大きな震度の面的な広がり具合とその形状に着目して利用されたい。

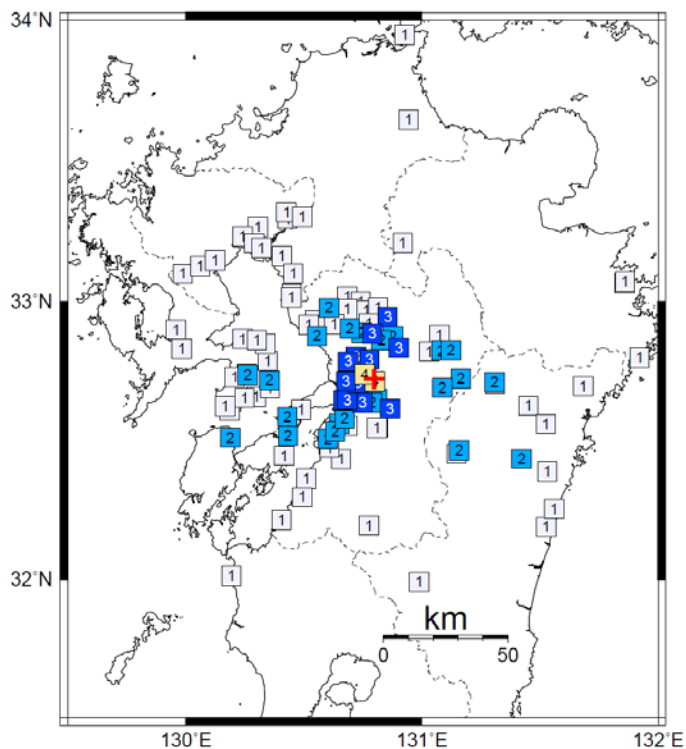
4 7月16日02時13分 日高地方東部
(M4.9、深さ55km、最大震度4)



5 7月17日04時34分 茨城県沖
(M4.8、深さ52km、最大震度4)



6 7月25日07時31分 熊本県熊本地方
(M4.4、深さ5km、最大震度4)



8 7月31日17時42分 福島県沖
(M5.8、深さ21km、最大震度4)

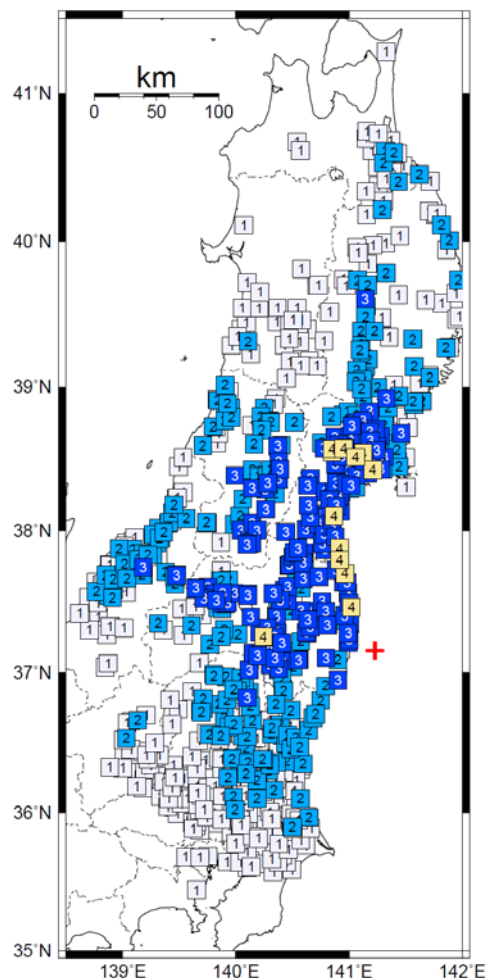


図4 震度分布図及び推計震度分布図

(各図の左上の数字は表1、図2、図3の番号に対応する。+印は震央を示す)

※その他の地震の震度分布図については、気象庁HPの震度データベース

(<https://www.data.jma.go.jp/svd/eqdb/data/shindo/index.php>) をご覧ください。