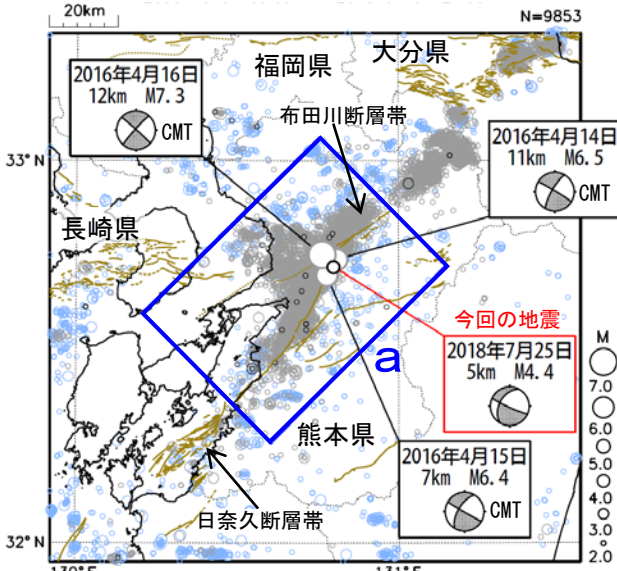


## 7月25日 熊本県熊本地方の地震

震央分布図  
(2000年10月1日～2018年7月31日、  
深さ0～20km、 $M \geq 2.0$ )

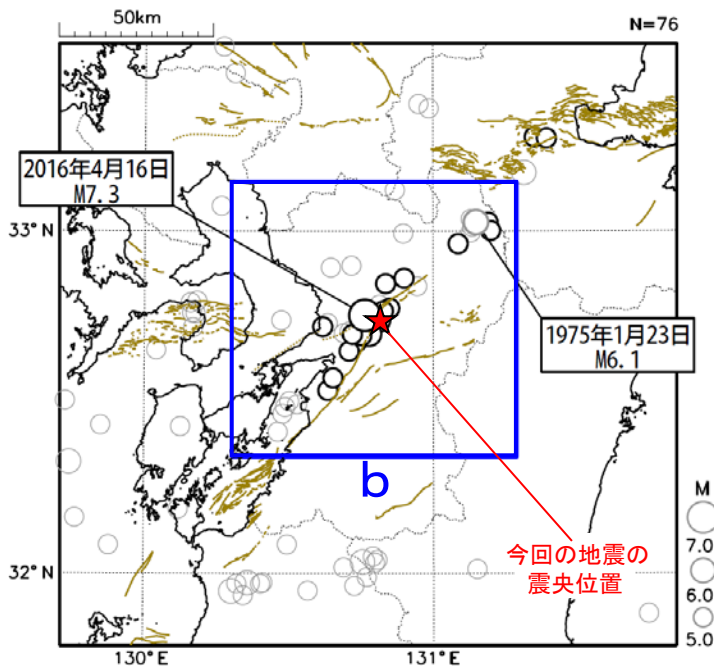
2016年4月14日21時以前に発生した地震を○、  
2016年4月14日21時以降に発生した地震を薄い○、  
2018年7月に発生した地震を濃い○で表示



図中の茶色の線は地震調査研究推進本部の  
長期評価による活断層を示す

震央分布図  
(1923年1月1日～2018年7月31日、  
深さ0～20km、 $M \geq 5.0$ )

2016年4月14日21時以前に発生した地震を薄い○、  
2016年4月14日21時以降に発生した地震を濃い○で表示



★は今回の地震の震央位置

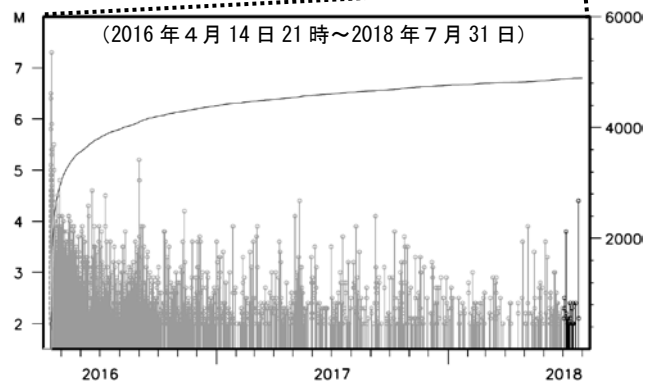
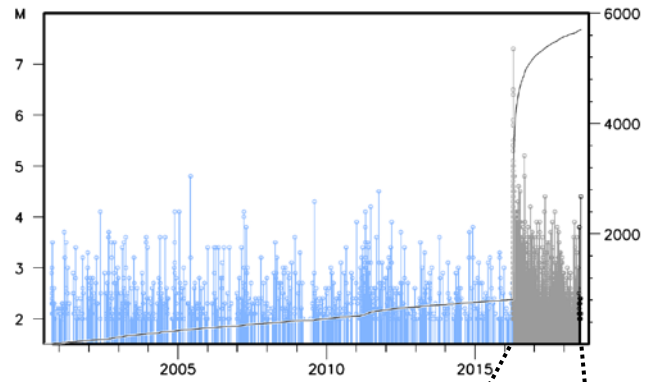
図中の茶色の線は地震調査研究推進本部の  
長期評価による活断層を示す

2018年7月25日07時31分に、熊本県熊本地方の深さ5kmでM4.4の地震(最大震度4)が発生した。この地震は「平成28年(2016年)熊本地震」の活動域内で発生した地殻内の地震である。発震機構は南北方向に張力軸を持つ型である。

「平成28年(2016年)熊本地震」の一連の地震活動は、全体として引き続き減衰しつつも継続している。この活動により死者269人などの被害が生じた(2018年7月17日現在、総務省消防庁による)。

1923年1月以降の活動をみると、今回の地震の震央周辺(領域b)では、M5.0以上の地震が時々発生している。1975年1月には、熊本県阿蘇地方で地震活動が活発となり、同月22日から25日にかけてM5.0以上の地震が4回発生し、負傷者10人などの被害が生じた(被害は「日本被害地震総覧」による)。

領域a内のM-T図と回数積算図



領域b内のM-T図

