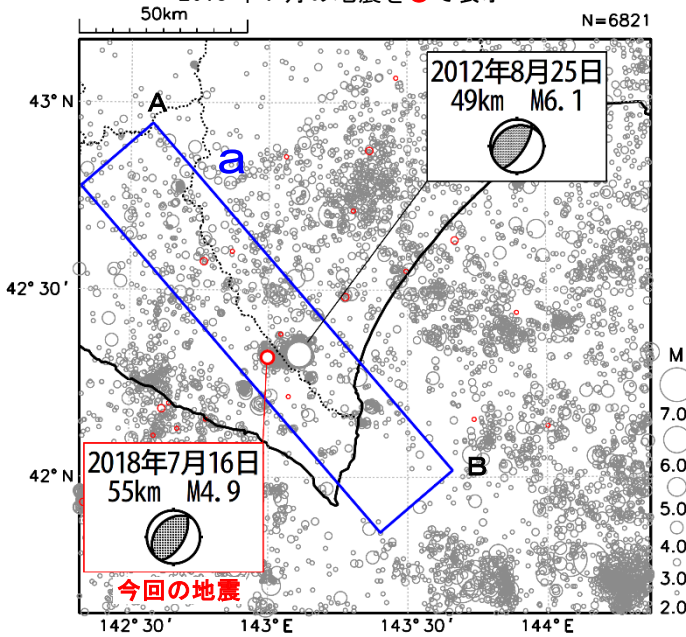


7月16日 日高地方東部の地震

震央分布図

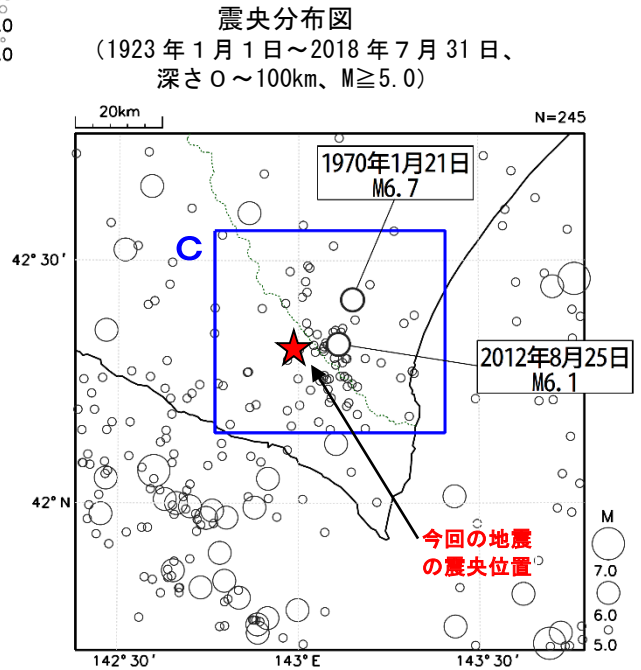
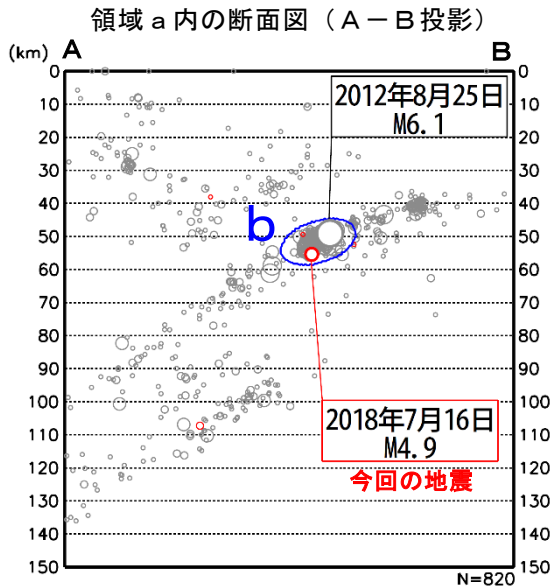
(2001年10月1日～2018年7月31日、
深さ0～150km、 $M \geq 2.0$)
2018年7月の地震を○で表示



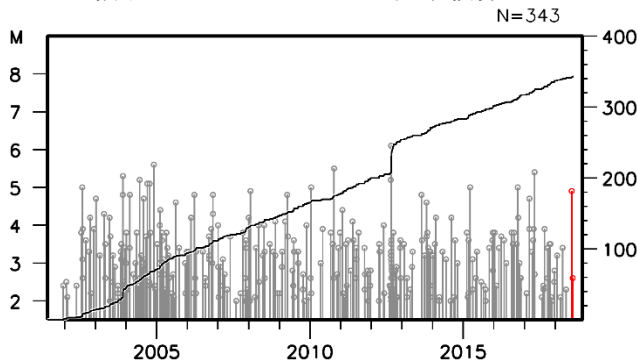
2018年7月16日02時13分に日高地方東部の深さ55kmで $M 4.9$ の地震(最大震度4)が発生した。この地震は、発震機構が北西-南東方向に圧力軸を持つ逆断層型で、太平洋プレートと陸のプレートの境界で発生した。

2001年10月以降の活動をみると、今回の地震の震源付近(領域b)では、 $M 5.0$ 以上の地震がしばしば発生している。2012年8月25日には $M 6.1$ の地震(最大震度5弱)が発生した。

1923年1月以降の活動をみると、今回の地震の震央周辺(領域c)では、1970年1月21日に発生した $M 6.7$ の地震(最大震度5)により、負傷者32人、住家全壊2棟などの被害が生じている(「日本被害地震総覧」による)。



領域b内のM-T図及び回数積算図



領域c内のM-T図

