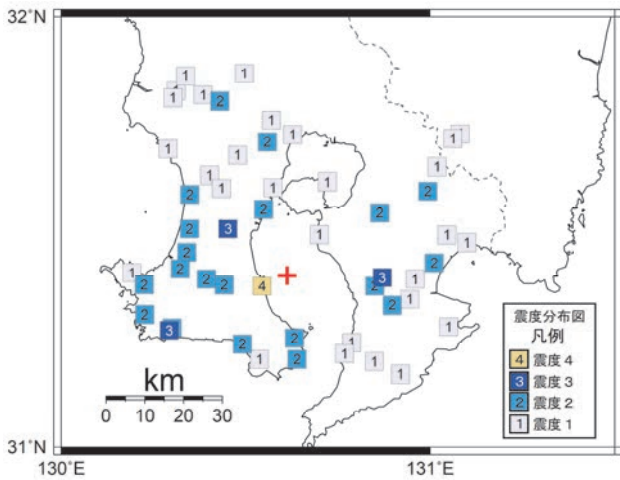
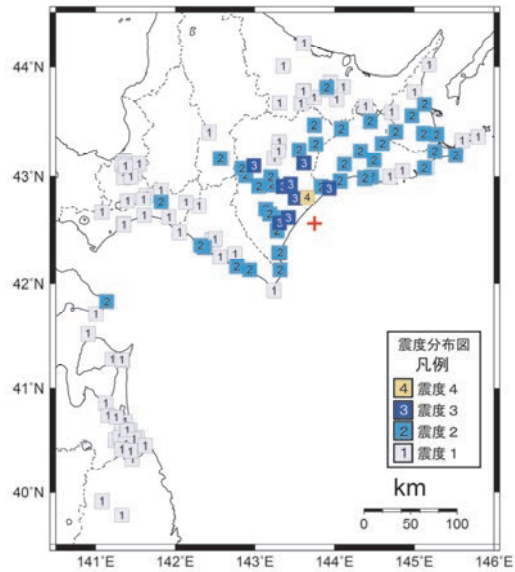


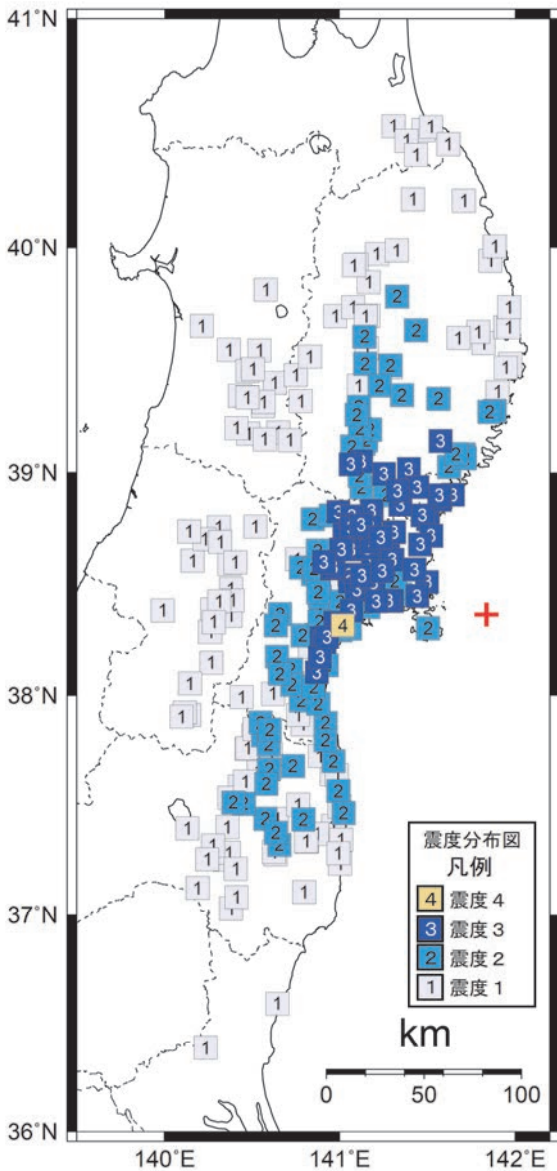
1 11月1日00時46分 鹿児島湾
(M3.8、深さ9km、最大震度4)



2 11月3日12時45分 十勝沖
(M5.0、深さ66km、最大震度4)



4 11月11日01時38分 宮城県沖
(M4.7、深さ59km、最大震度4)



7 11月17日10時02分 福島県沖
(M4.8、深さ48km、最大震度4)

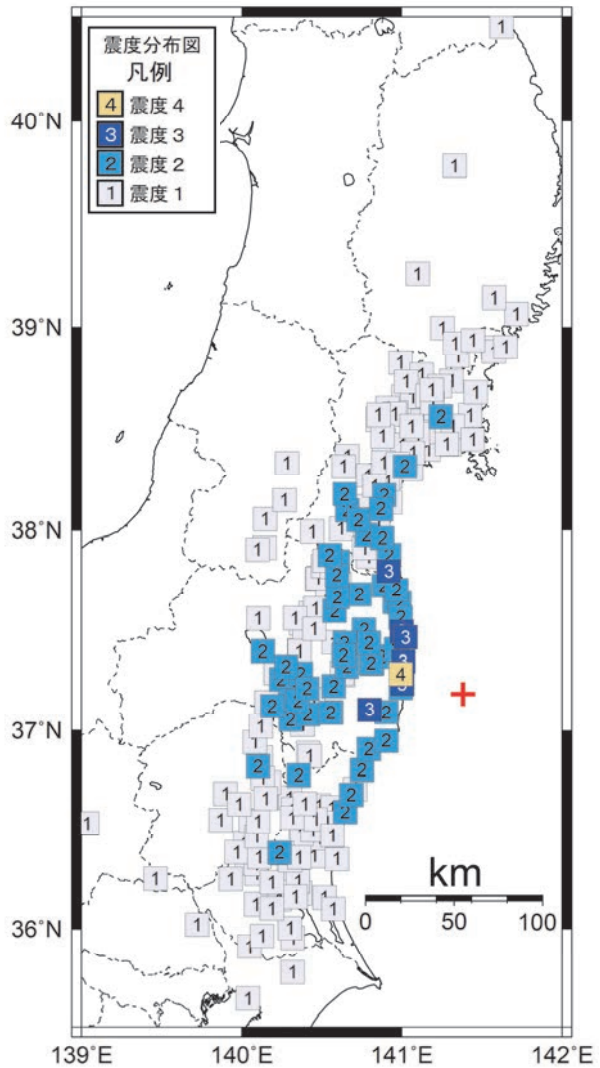


図3 震度分布図（各図の左上の数字は表1、図2の番号に対応する。+印は震央を示す。）

※その他の地震の震度分布図については、気象庁HPの震度データベース
(<http://www.data.jma.go.jp/svd/eqdb/data/shindo/index.php>) をご覧ください。