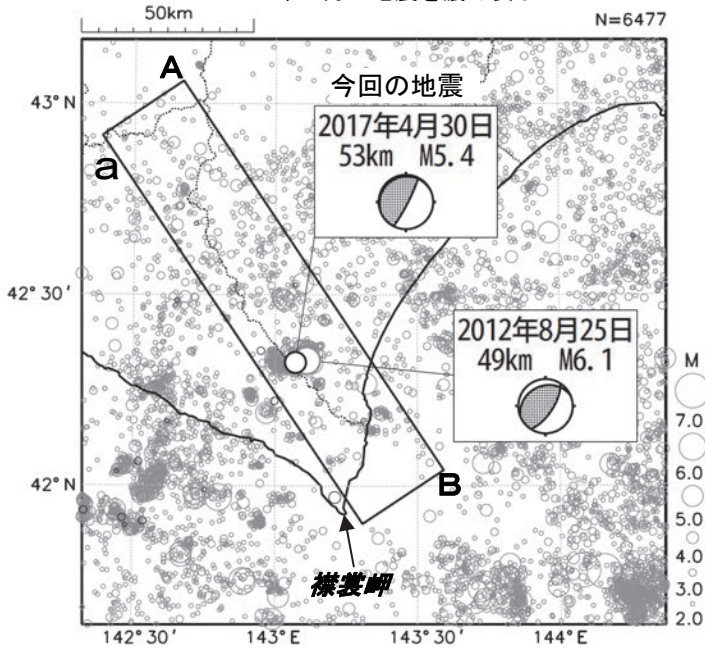


4 月 30 日 十勝地方南部の地震

震央分布図
(2001 年 10 月 1 日～2017 年 4 月 30 日、
深さ 0～150km、 $M \geq 2.0$)
2017 年 4 月の地震を濃く表示

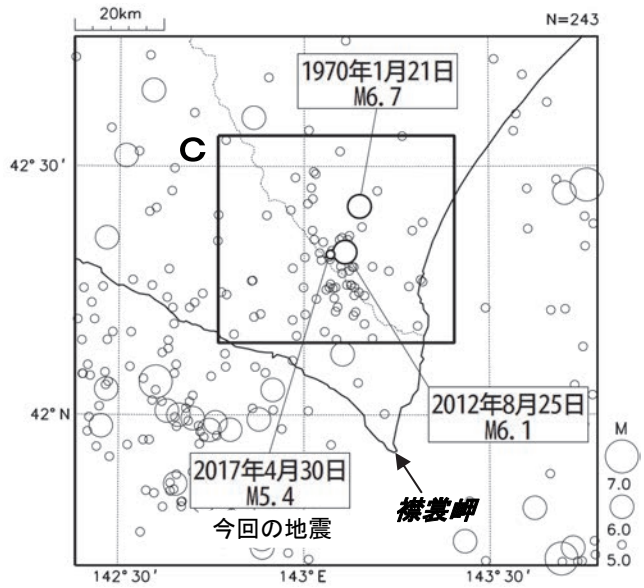


2017 年 4 月 30 日 23 時 42 分に十勝地方南部の深さ 53km で $M 5.4$ の地震 (最大震度 4) が発生した。この地震は、発震機構が西北西-東南東方向に圧力軸を持つ逆断層型で、太平洋プレートと陸のプレートの境界で発生した。

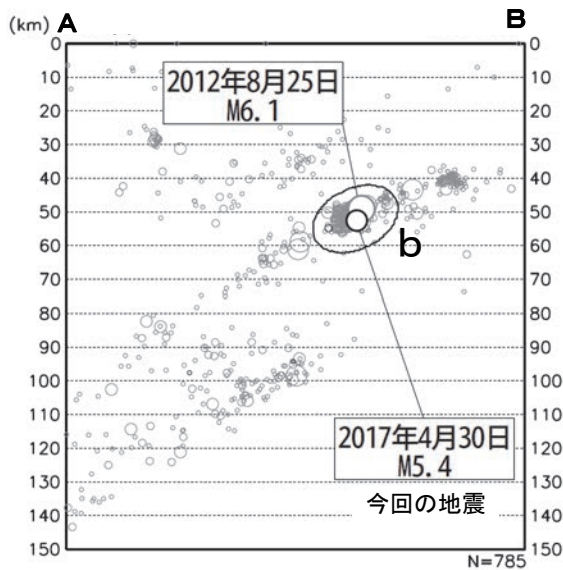
2001 年 10 月以降の活動をみると、今回の地震の震源付近 (領域 b) では、 $M 5.0$ 以上の地震がしばしば発生している。2012 年 8 月 25 日には $M 6.1$ の地震 (最大震度 5 弱) が発生した。

1923 年 1 月以降の活動をみると、今回の地震の震央周辺 (領域 c) では、1970 年 1 月 21 日に発生した $M 6.7$ の地震 (最大震度 5) により、負傷者 32 人、住家全壊 2 棟などの被害が生じた (「日本被害地震総覧」による)。

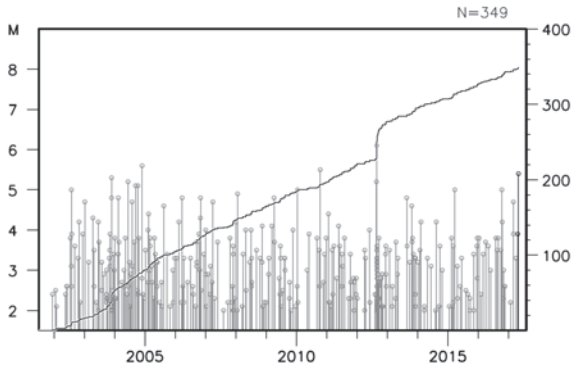
震央分布図
(1923 年 1 月 1 日～2017 年 4 月 30 日、
深さ 0～100km、 $M \geq 5.0$)



領域 a 内の断面図 (A-B 投影)



領域 b 内の M-T 図及び回数積算図



領域 c 内の M-T 図

