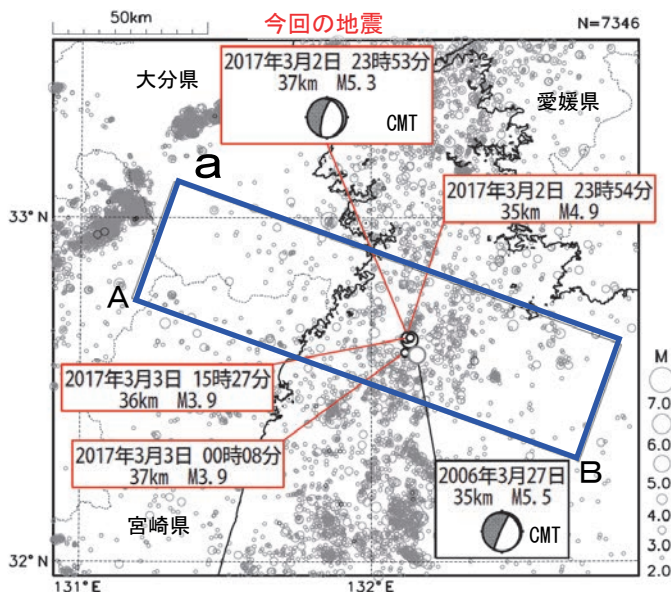


# 3 月 2 日 日向灘の地震

震央分布図  
 (1997 年 10 月 1 日～2017 年 3 月 31 日、  
 深さ 0～90km、 $M \geq 2.0$ )  
 2017 年 3 月の地震を濃く表示

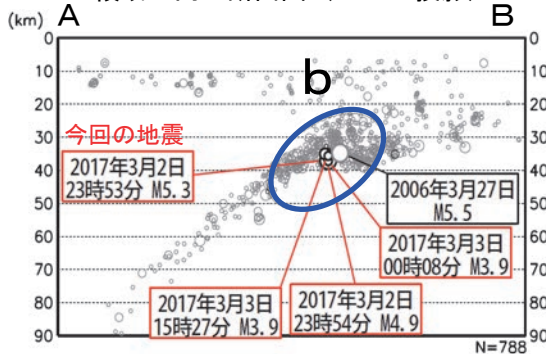


2017 年 3 月 2 日 23 時 53 分に日向灘の深さ 37km で  $M 5.3$  の地震（最大震度 4）が発生した。この地震は、発震機構（CMT 解）が東西方向に張力軸を持つ正断層型で、フィリピン海プレート内部で発生した。また、ほぼ同じ場所で同日 23 時 54 分に  $M 4.9$  の地震が発生したほか、翌 3 日にも最大震度 1 以上を観測した地震が 2 回発生した。

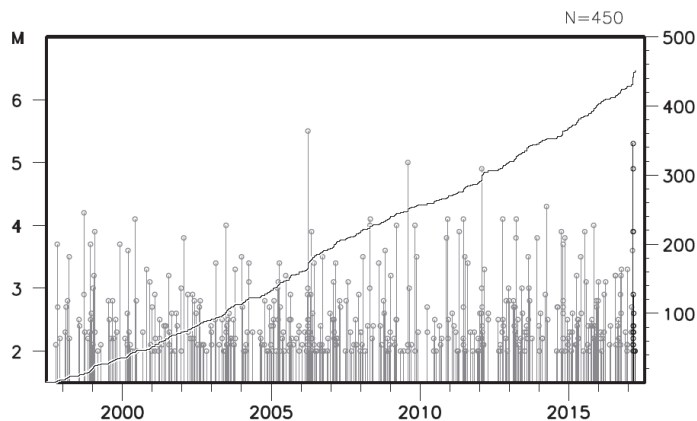
1997 年 10 月以降の活動をみると、今回の地震の震源付近（領域 b）では、 $M 4.0$  以上の地震が時々発生するなど地震活動が活発な領域である。

1923 年 1 月以降の活動をみると、今回の地震の震央周辺（領域 c）では、 $M 6.0$  以上の地震が時々発生している。「1968 年日向灘地震」（ $M 7.5$ 、最大震度 5）では、負傷者 57 人、住家被害 7,423 棟などの被害が生じた（「日本被害地震総覧」による）。また、この地震により大分県蒲江で 240cm（最大全振幅）の津波を観測した（「日本被害津波総覧」による）。

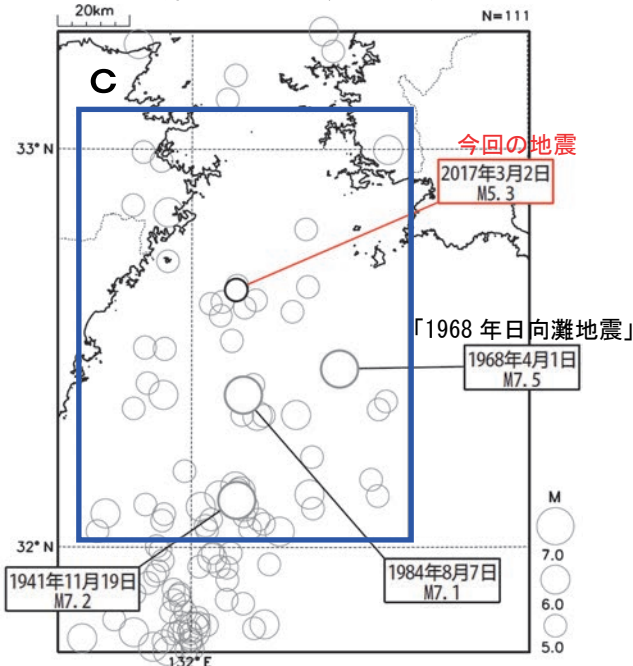
領域 a 内の断面図（A-B 投影）



領域 b 内の M-T 図及び回数積算図



震央分布図  
 (1923 年 1 月 1 日～2017 年 3 月 31 日、  
 深さ 0～90km、 $M \geq 5.0$ )



領域 c 内の M-T 図

