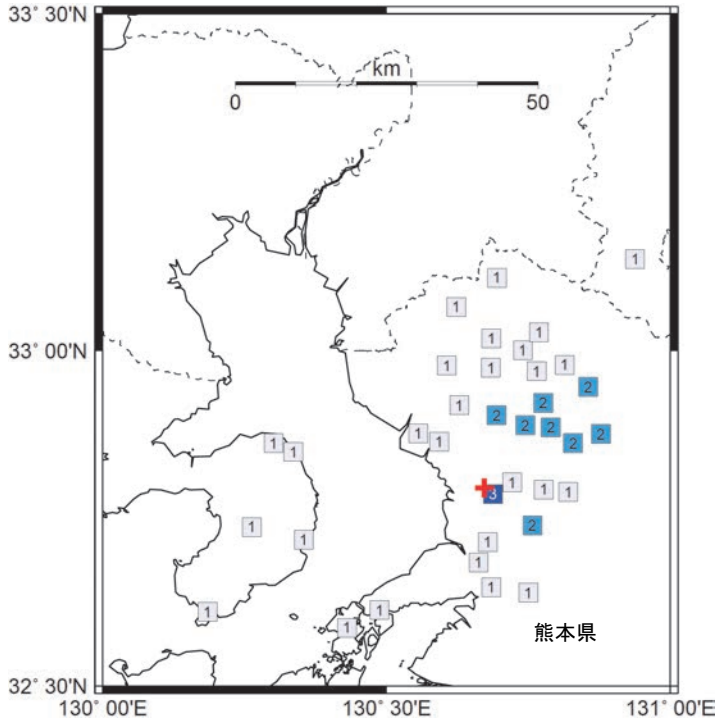
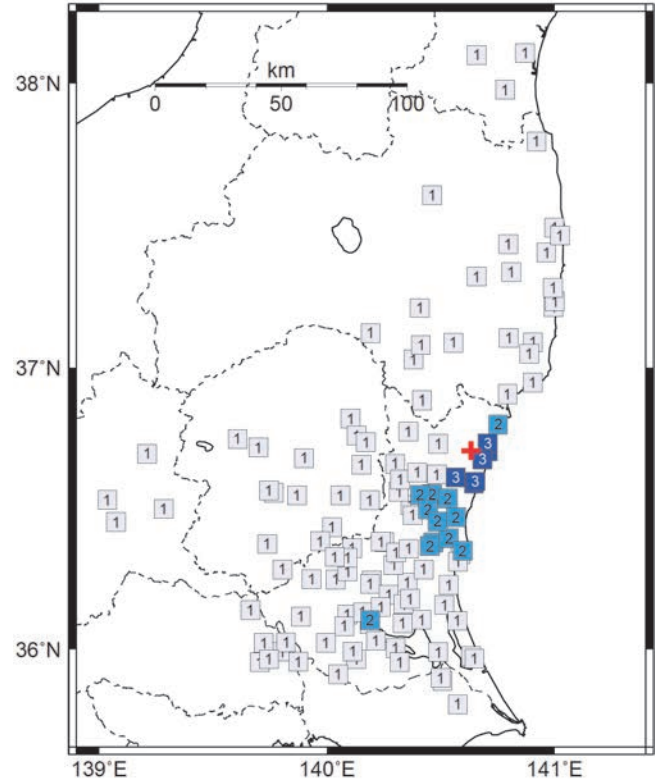


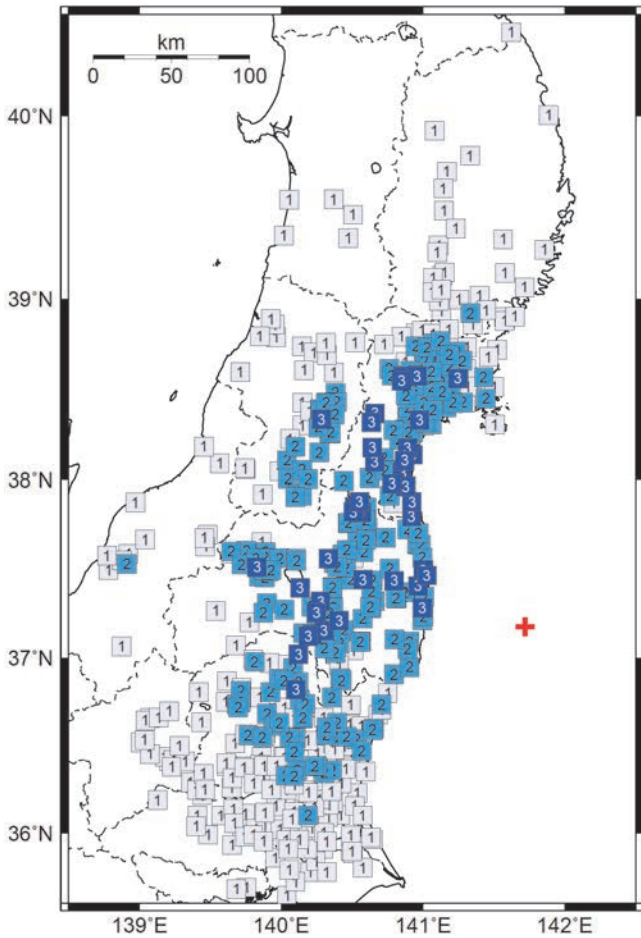
1 2月22日18時12分 熊本県熊本地方
(M3.4、深さ10km、最大震度3)
※「平成28年(2016年)熊本地震」の活動のうち
2月の最大震度を観測した地震の震度分布を表示



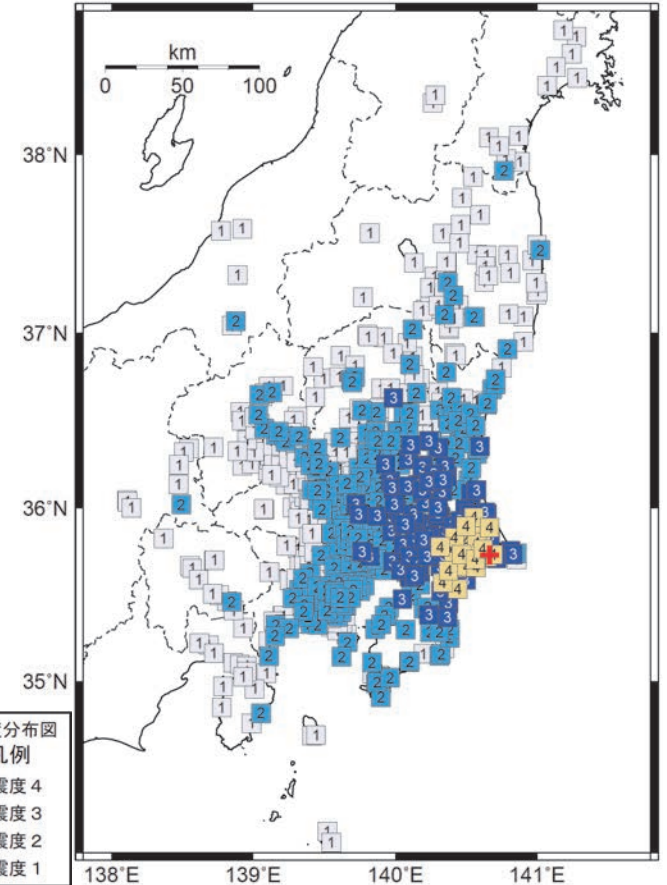
2 2月7日20時03分 茨城県北部
(M4.4、深さ6km、最大震度3)
※12月28日からの茨城県北部の地震活動のうち
2月の最大規模の地震の震度分布を表示



3 2月11日06時05分 福島県沖
(M5.4、深さ23km注、最大震度3)



4 2月19日18時19分 千葉県北東部
(M5.4、深さ52km、最大震度4)



震度分布図
凡例
4 震度4
3 震度3
2 震度2
1 震度1

図3-1 震度分布図（各図の左上の数字は表1、図2の番号に対応する。+印は震央を示す。）
注 2月11日の福島県沖の地震の深さはCMT解による

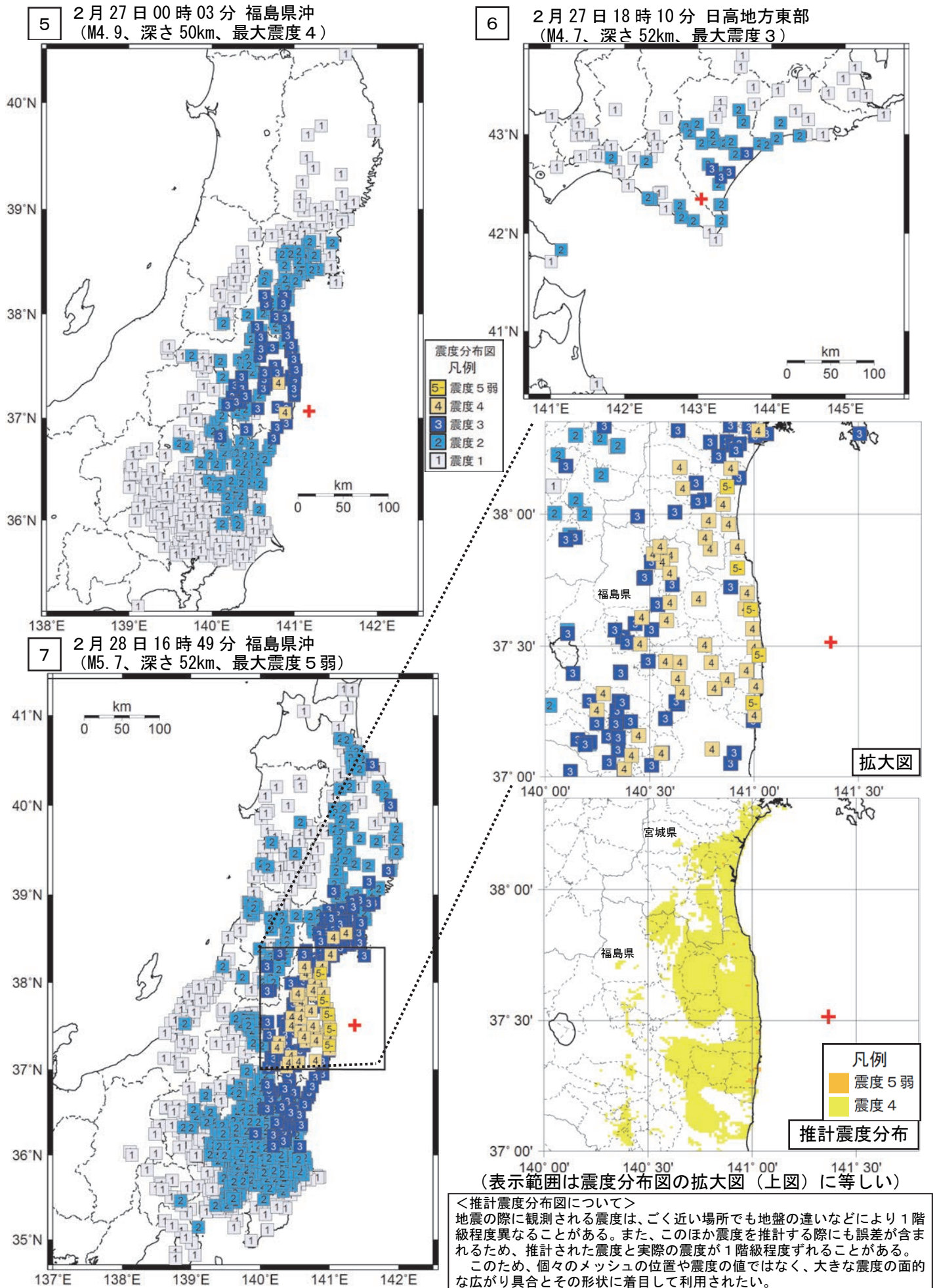


図3-2 震度分布図（各図の左上の数字は表1、図2の番号に対応する。+印は震央を示す。）