

（3）震度と加速度

最大規模の地震である10月21日14時07分の地震により震央付近の鳥取県倉吉市、湯梨浜町、北栄町で震度6弱の揺れを観測した。また、21日14時53分に発生したM5.0の地震を最大に、最大震度4を観測する地震が10月21日から10月31日にかけて9回発生した。

ア. 震度分布

最大規模の地震の震度分布図を図3-1に、M4.0以上かつ最大震度4を観測した地震の震度分布図を図3-2に示す。

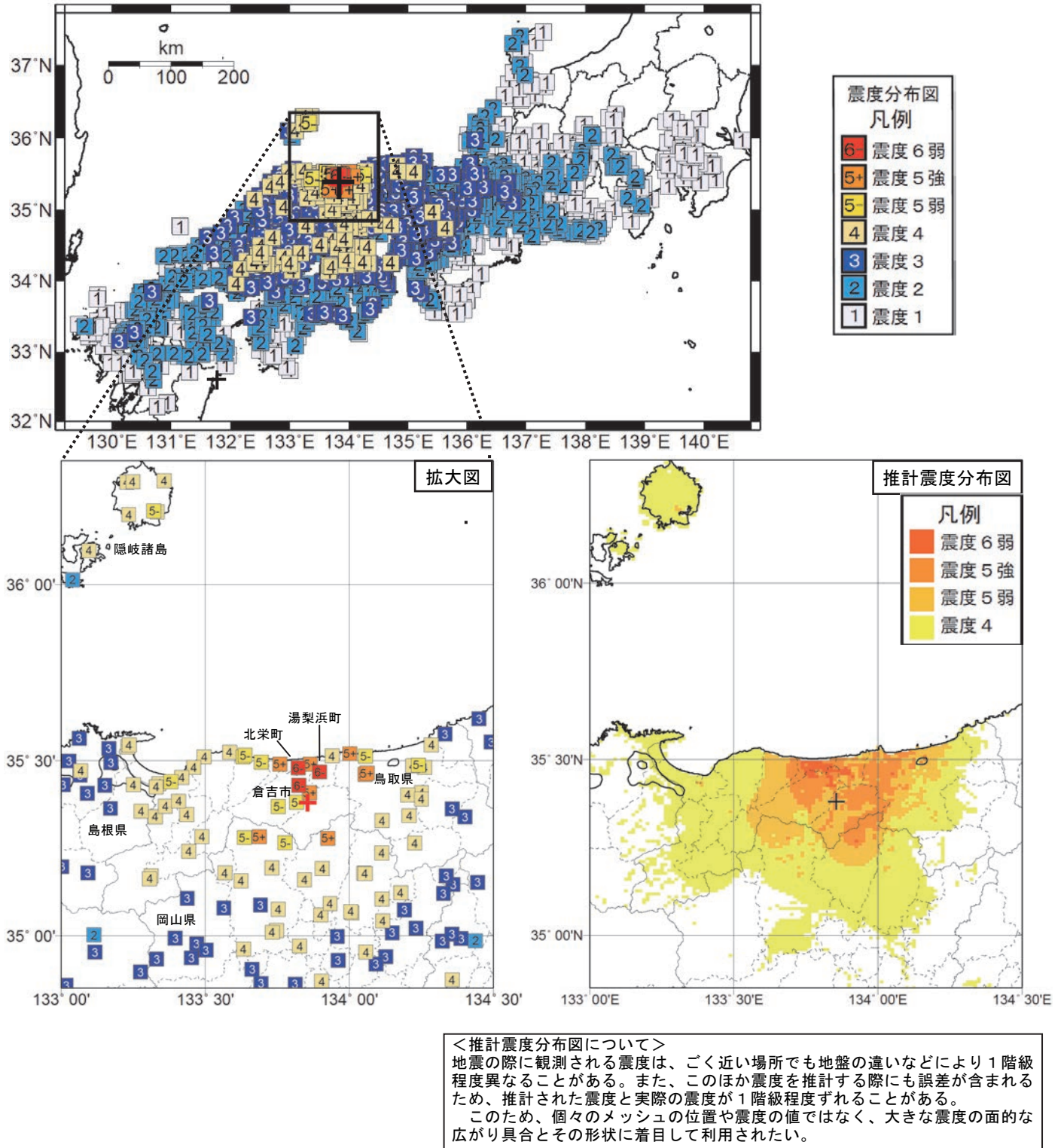
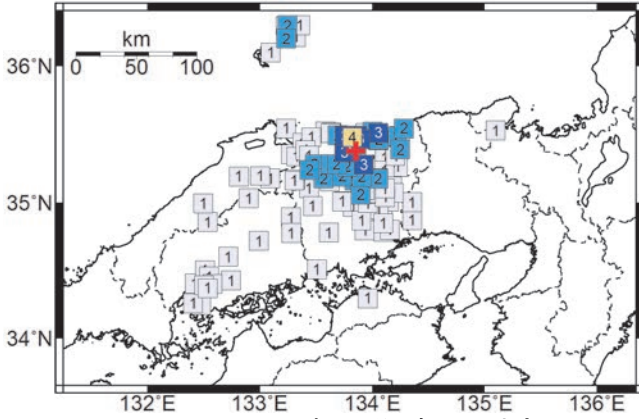
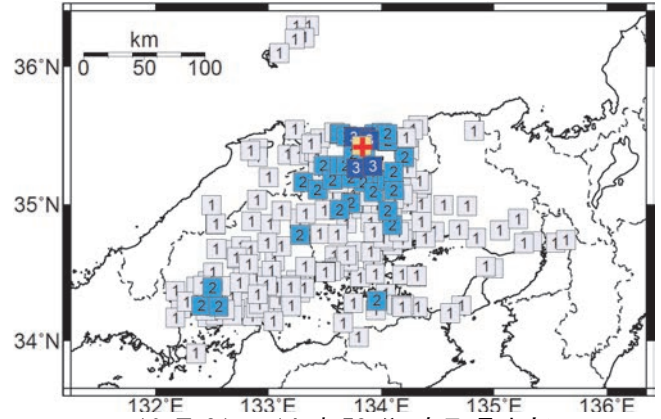


図3-1 10月21日14時07分 鳥取県中部の地震（M6.6、深さ11km、最大震度6弱）の震度分布図（+印は震央を表す。）

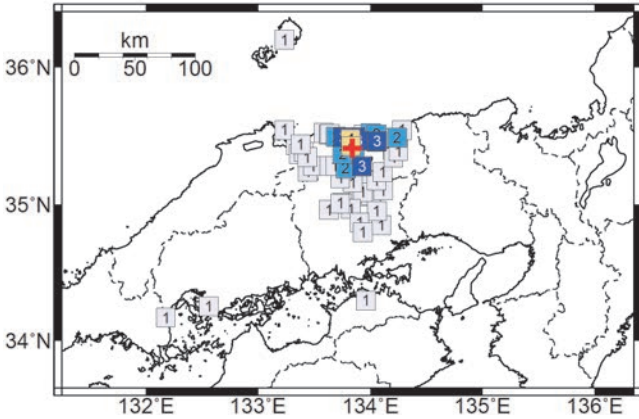
10 月 21 日 12 時 12 分 鳥取県中部
(M4.2、深さ 10km、最大震度 4)



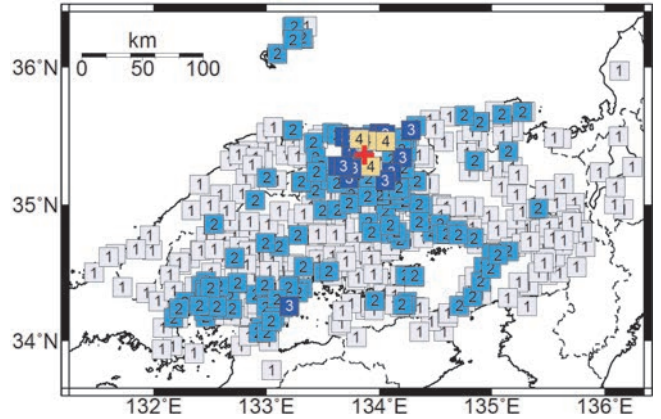
10 月 21 日 14 時 30 分 鳥取県中部
(M4.4、深さ 10km、最大震度 4)



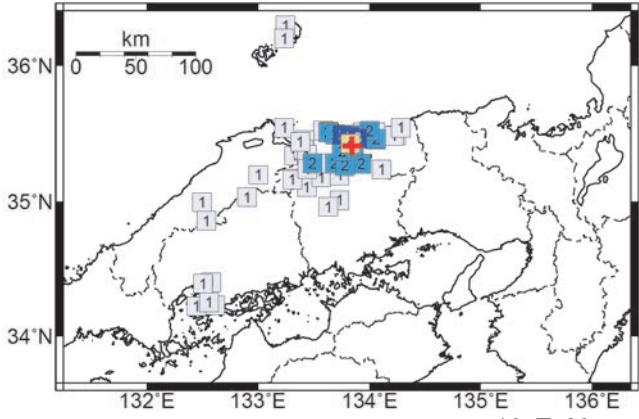
10 月 21 日 14 時 33 分 鳥取県中部
(M4.4、深さ 5km、最大震度 4)



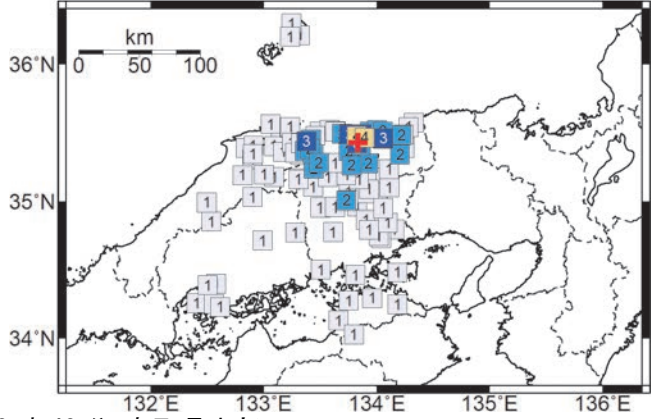
10 月 21 日 14 時 53 分 鳥取県中部
(M5.0、深さ 9km、最大震度 4)



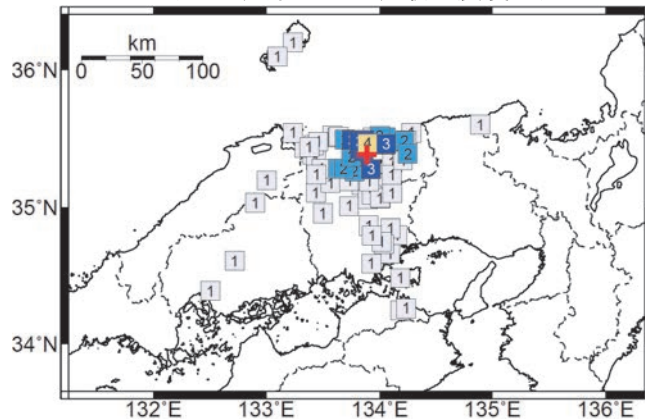
10 月 21 日 16 時 52 分 鳥取県中部
(M4.1、深さ 6km、最大震度 4)



10 月 21 日 17 時 59 分 鳥取県中部
(M4.3、深さ 9km、最大震度 4)



10 月 29 日 13 時 43 分 鳥取県中部
(M4.5、深さ 7km、最大震度 4)



震度分布図 凡例	
4	震度 4
3	震度 3
2	震度 2
1	震度 1

図 3-2 M4.0 以上かつ最大震度 4 を観測した地震の震度分布図 (+印は震央を表す。)

イ. 計測震度、加速度

最大規模の地震により震度 5 弱以上を観測した震度観測点の計測震度および最大加速度を図 3 - 3 および表 3 に示す。

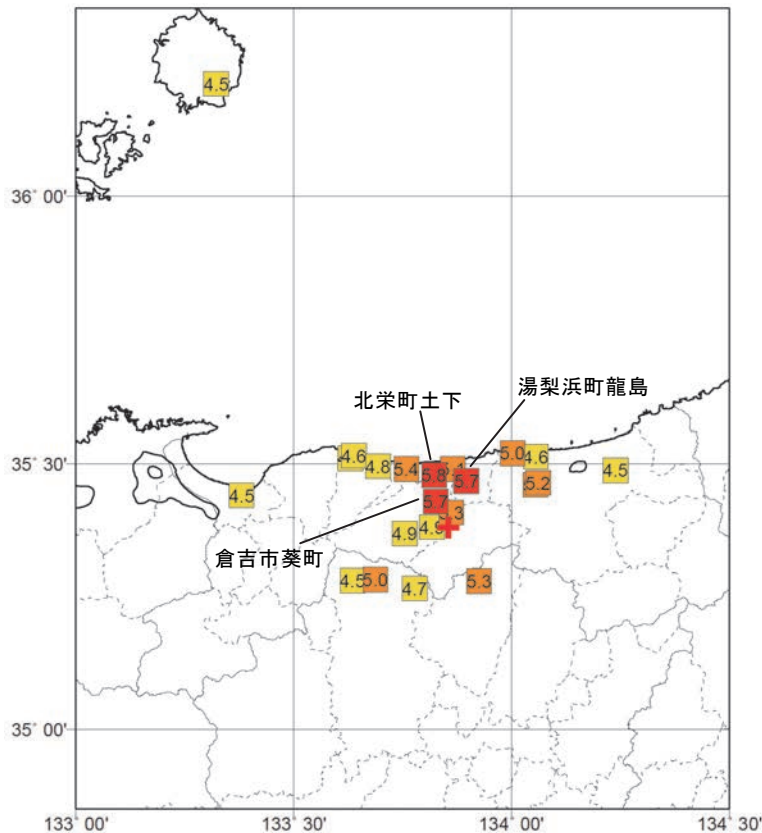


図 3 - 3 10 月 21 日 14 時 07 分 鳥取県中部の地震の計測震度（4.5 以上、+印は震央を表す）

表 3 10 月 21 日 14 時 07 分 鳥取県中部の地震計測震度および最大加速度（震度 5 弱以上）

都道府県	市区町村	観測点名	震度	計測震度	最大加速度 (gal = cm/s/s)				震央距離 (km)
					合成	南北成分	東西成分	上下成分	
鳥取県	北栄町	北栄町土下 *	6弱	5.8	365.3	274.8	266.9	182.9	11.0
鳥取県	倉吉市	倉吉市葵町 *	6弱	5.7	1494.0	732.2	1381.3	386.8	5.7
鳥取県	湯梨浜町	湯梨浜町龍島 *	6弱	5.7	643.0	565.4	333.8	255.3	10.1
鳥取県	北栄町	北栄町由良宿 *	5強	5.4	672.7	459.7	645.8	340.7	14.7
鳥取県	三朝町	三朝町大瀬 *	5強	5.3	468.6	396.6	381.4	346.6	2.9
岡山県	鏡野町	鏡野町上齋原 *	5強	5.3	287.6	205.7	280.8	140.4	13.3
鳥取県	鳥取市	鳥取市鹿野町鹿野 *	5強	5.2	288.1	194.0	263.5	79.7	20.8
鳥取県	鳥取市	鳥取市鹿野町鹿野小学校 *	5強	5.1	213.6	158.1	191.5	66.9	20.1
鳥取県	湯梨浜町	湯梨浜町久留 *	5強	5.1	260.8	254.2	206.3	205.8	11.9
鳥取県	鳥取市	鳥取市青谷町青谷 *	5強	5.0	250.3	204.9	239.7	159.9	20.3
岡山県	真庭市	真庭市蒜山下福田 *	5強	5.0	242.5	237.9	168.5	99.0	18.8
鳥取県	倉吉市	倉吉市岩倉長峯	5弱	4.9	304.9	225.6	285.8	137.6	3.3
鳥取県	倉吉市	倉吉市関金町大鳥居 *	5弱	4.9	302.7	170.5	272.5	215.0	9.1
鳥取県	琴浦町	琴浦町徳万 *	5弱	4.8	333.6	180.2	264.0	186.1	19.1
岡山県	真庭市	真庭市蒜山下和 *	5弱	4.7	283.7	263.2	198.4	118.0	14.8
鳥取県	鳥取市	鳥取市気高町浜村 *	5弱	4.6	161.2	132.8	97.2	116.3	23.3
鳥取県	琴浦町	琴浦町赤碕 *	5弱	4.6	132.1	119.4	110.8	98.0	24.4
鳥取県	鳥取市	鳥取市吉方	5弱	4.5	117.2	114.7	70.0	34.9	36.7
鳥取県	琴浦町	琴浦町赤碕中学校 *	5弱	4.5	326.0	297.8	207.7	75.3	24.7
鳥取県	日吉津村	日吉津村日吉津 *	5弱	4.5	178.2	104.7	153.7	50.5	43.3
島根県	隠岐の島町	隠岐の島町城北町 *	5弱	4.5	83.7	67.1	75.0	17.8	103.5
岡山県	真庭市	真庭市禾津 *	5弱	4.5	205.5	115.2	187.5	68.5	26.2
岡山県	真庭市	真庭市蒜山上福田 *	5弱	4.5	149.8	98.7	124.4	92.2	22.9

観測点名の * 印は、地方公共団体または国立研究開発法人防災科学技術研究所の震度観測点を示す