

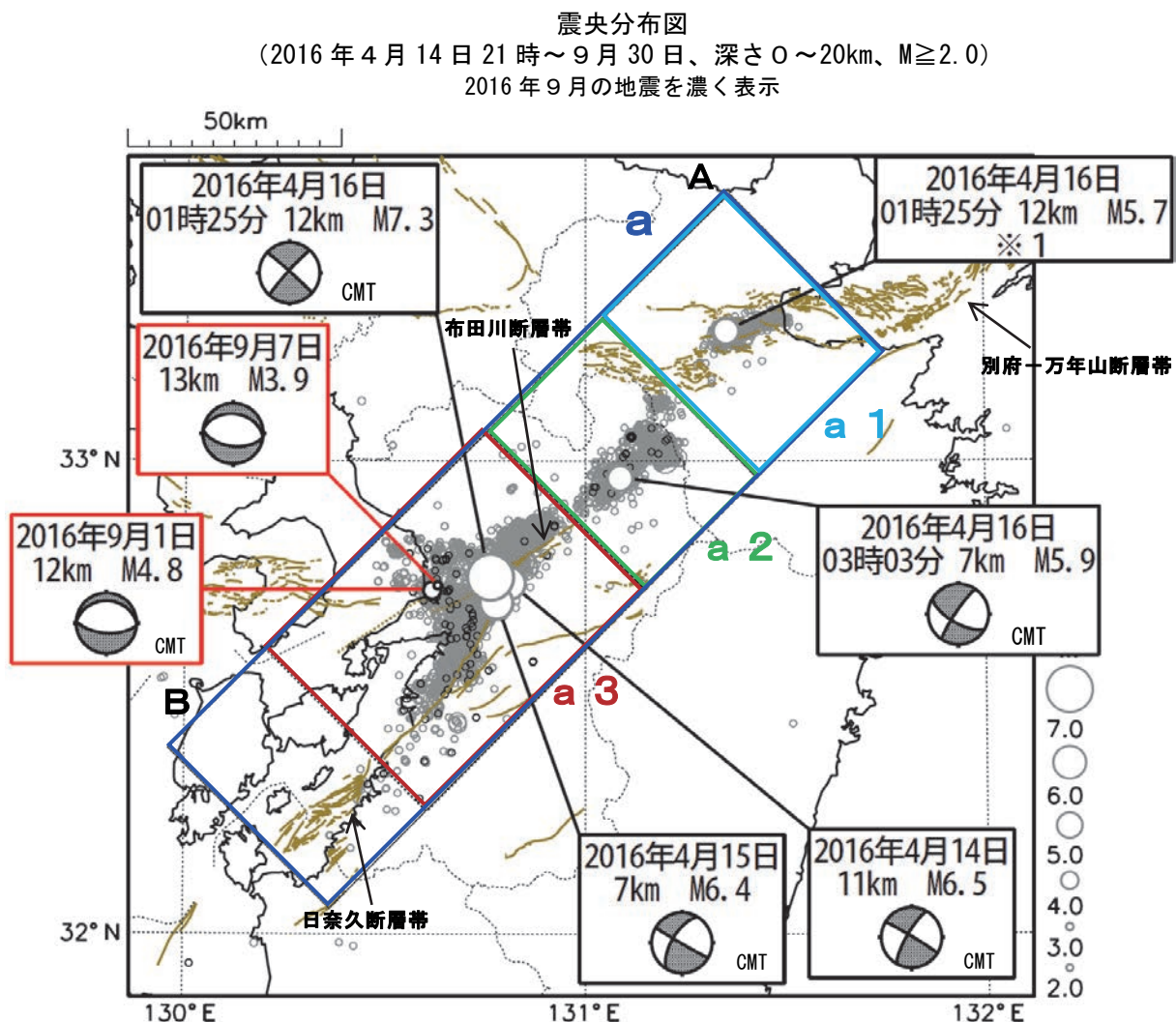
## 「平成 28 年（2016 年）熊本地震」

9 月 1 日 06 時 33 分に熊本県熊本地方で M4.8 の地震（最大震度 4）が発生した。また、ほぼ同じ場所で 9 月 7 日 01 時 56 分に M3.9 の地震（最大震度 4）が発生した。発震機構は、いずれも南北方向に張力軸を持つ正断層型である。

「平成 28 年（2016 年）熊本地震」（領域 a）の地震活動は、全体として引き続き減衰傾向がみられる。熊本県熊本地方（領域 a 3）及び阿蘇地方（領域 a 2）では、減衰しつつも地震活動は継続している。大分県中部（領域 a 1）の活動は低下した。

9 月中に震度 1 以上を観測した地震は 74 回（最大震度 4：2 回、最大震度 3：7 回、最大震度 2：16 回、最大震度 1：49 回）発生した。

今回の一連の地震活動により、死者 120 人、負傷者 2,337 人、住家全壊 8,204 棟などの被害が発生した（9 月 30 日 15 時 30 分現在、総務省消防庁による）。

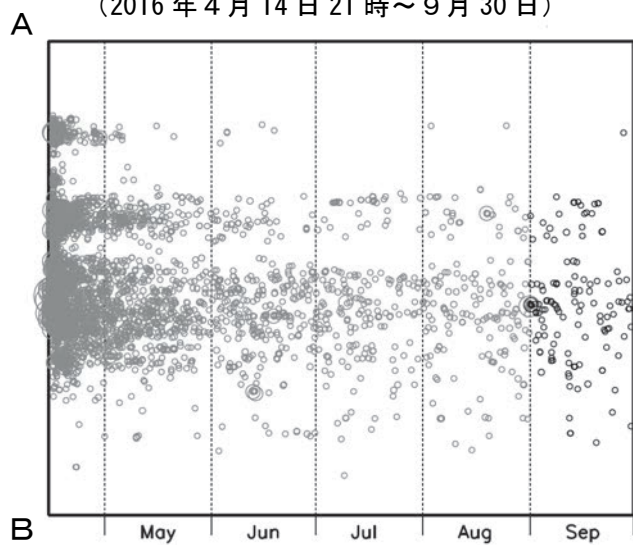


図中の細線は地震調査研究推進本部の長期評価による活断層を示す

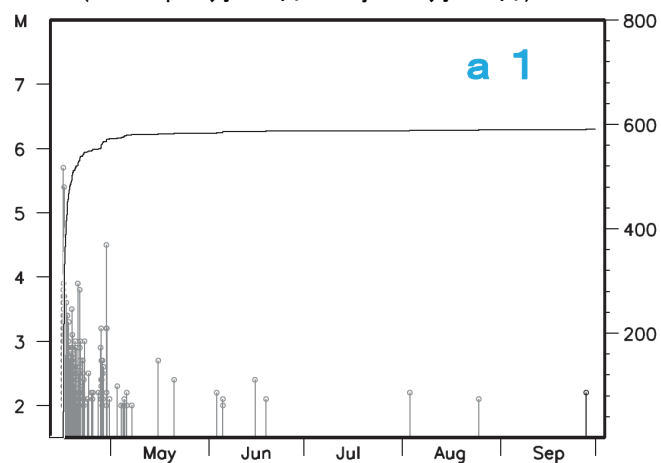
M6.0 以上の地震と各領域で最大規模の地震（9 月の地震は震度 4 以上を観測した地震）に吹き出しをつけている。

※ 1 M7.3 の地震の発生直後に発生したものであり、M の値は参考値。

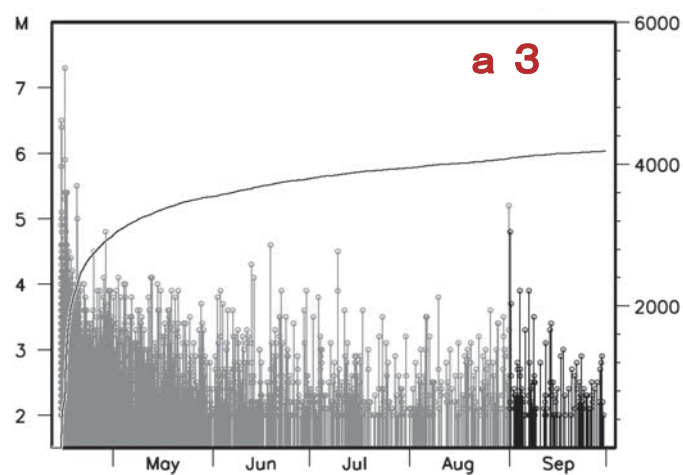
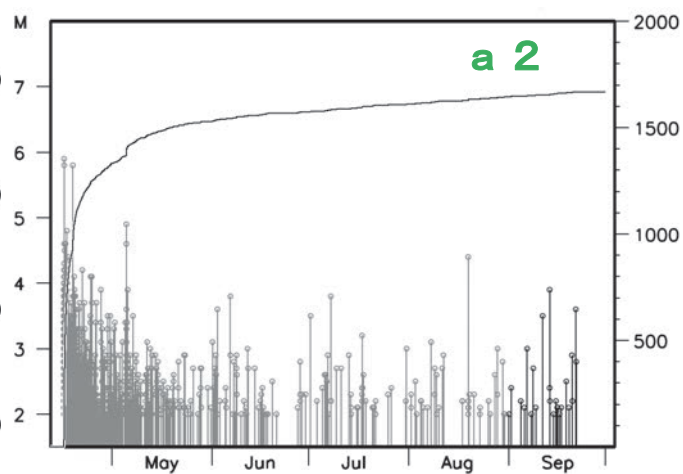
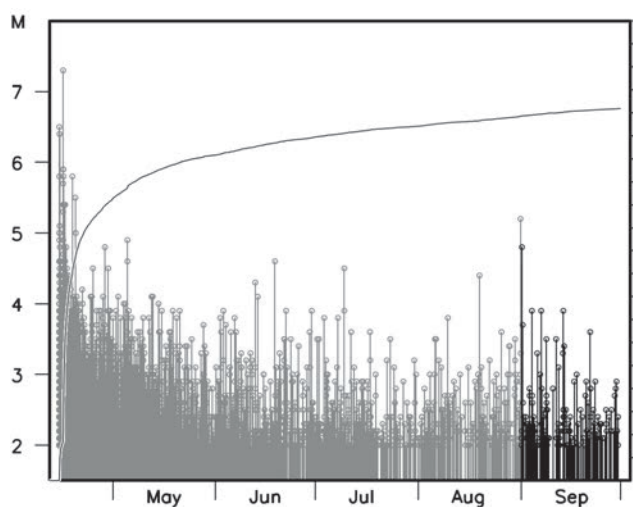
領域 a 内の時空間分布図（A－B 投影）  
（2016 年 4 月 14 日 21 時～9 月 30 日）



領域 a1, a2, a3 内の M－T 図及び回数積算図  
（2016 年 4 月 14 日 21 時～9 月 30 日）



領域 a 内の M－T 図及び回数積算図



## 「平成 28 年（2016 年）熊本地震」の地震回数

期間	最大震度別回数									合計	累計
	1	2	3	4	5弱	5強	6弱	6強	7		
4/14-4/30	1722	859	323	98	10	5	3	2	2	3024	3024
5/1-5/31	344	134	43	8						529	3553
6/1-6/30	147	51	14	4	1					217	3770
7/1-7/31	85	19	8	1						113	3883
8/1-8/31	77	28	3	2	1					111	3994
9 月 1 日	3		1	1						5	3999
9 月 2 日	1	1								2	4001
9 月 3 日	2	2								4	4005
9 月 4 日	4		1							5	4010
9 月 5 日	1	1								2	4012
9 月 6 日		1	1							2	4014
9 月 7 日	5	1		1						7	4021
9 月 8 日	2	1	1							4	4025
9 月 9 日										0	4025
9 月 10 日		1								1	4026
9 月 11 日	1	1								2	4028
9 月 12 日	3									3	4031
9 月 13 日	2	1	3							6	4037
9 月 14 日	1	1								2	4039
9 月 15 日	2									2	4041
9 月 16 日	4									4	4045
9 月 17 日		1								1	4046
9 月 18 日	1									1	4047
9 月 19 日										0	4047
9 月 20 日	2									2	4049
9 月 21 日	2	2								4	4053
9 月 22 日	2									2	4055
9 月 23 日	2									2	4057
9 月 24 日										0	4057
9 月 25 日	1									1	4058
9 月 26 日	1									1	4059
9 月 27 日	2									2	4061
9 月 28 日	1									1	4062
9 月 29 日	2	2								4	4066
9 月 30 日	2									2	4068
合計	2424	1107	398	115	12	5	3	2	2	4068	

熊本県熊本地方及び阿蘇地方では、9 月 1 日から 9 月 30 日までに最大震度 5 弱を観測した地震が 0 回（8 月は 1 回）、最大震度 4 を観測した地震が 2 回（8 月は 2 回）、最大震度 3 を観測した地震が 7 回（8 月は 3 回）。大分県中部では、最大震度 1 以上を観測した地震は発生していない（8 月は 1 回）。

※ 地震回数の精査作業が終了し、最大震度 1 以上の地震回数を更新した。（平成 28 年 10 月 11 日報道発表）

