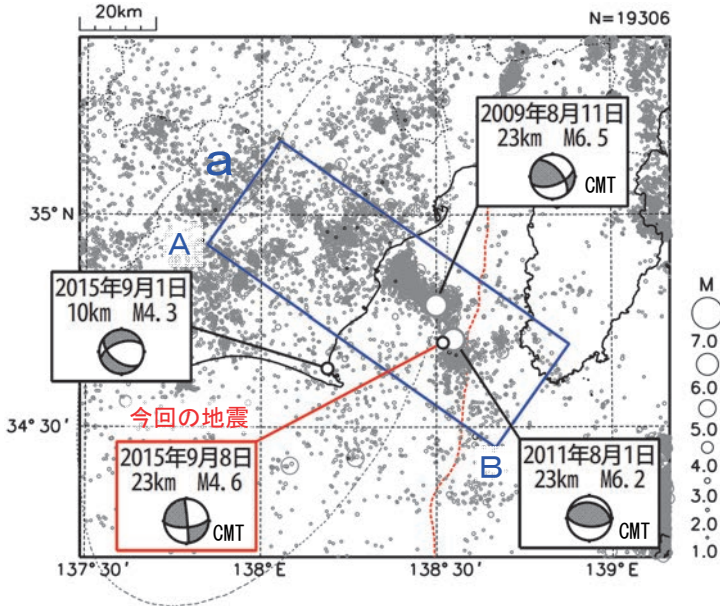


9 月 8 日 駿河湾の地震

震央分布図
 (1997 年 10 月 1 日～2015 年 9 月 30 日、
 深さ 0～50km、M≥1.0)
 2015 年 9 月以降の地震を濃く表示
 破線は東海地震の想定震源域を示す

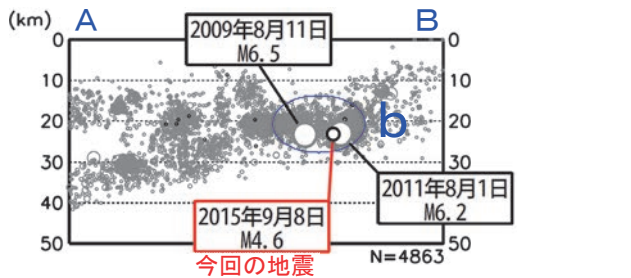


2015 年 9 月 8 日 20 時 22 分に駿河湾の深さ 23km で M4.6 の地震 (最大震度 3) が発生した。この地震は、発震機構 (CMT 解) が北西-南東方向に張力軸を持つ横ずれ断層型で、フィリピン海プレート内部で発生した。

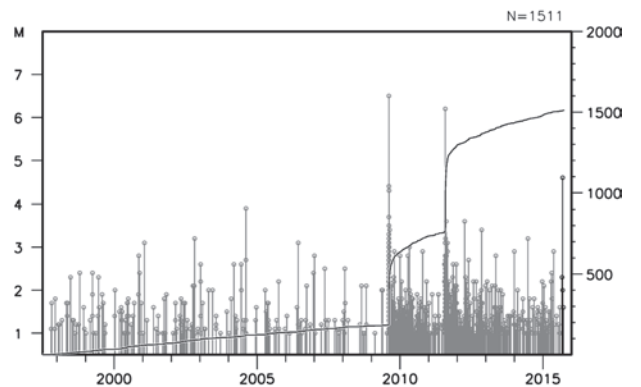
1997 年 10 月以降の活動を見ると、今回の地震の震源周辺 (領域 b) では、M6.0 以上の地震が 2 回発生している。2009 年 8 月 11 日には M6.5 の地震 (最大震度 6 弱) が発生し、死者 1 人、負傷者 319 人などの被害を生じた (総務省消防庁による)。また、2011 年 8 月 1 日には今回の地震とほぼ同じ場所で M6.2 の地震 (最大震度 5 弱) が発生し、負傷者 13 人、住家等一部損壊 15 棟などの被害を生じた (静岡県による)。

1923 年 1 月以降の活動を見ると、今回の地震の震央周辺 (領域 c) では、M6.0 以上の地震が時々発生している。1974 年 5 月 9 日には「1974 年伊豆半島沖地震」が発生し、死者 30 人、家屋全壊 134 棟などの被害を生じた (「日本被害地震総覧」による)。

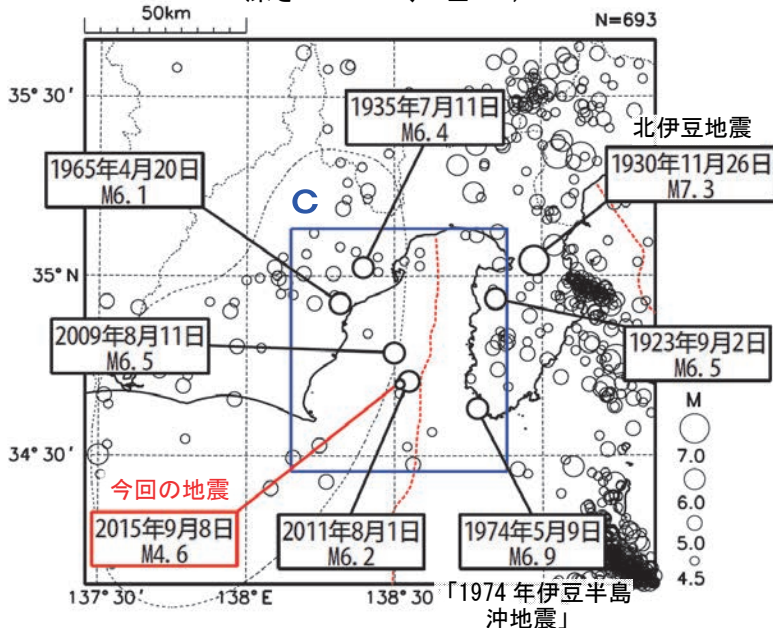
領域 a 内の断面図 (A-B 投影)



領域 b 内の M-T 図及び回数積算図



震央分布図
 (1923 年 1 月 1 日～2015 年 9 月 30 日、
 深さ 0～60km、M≥4.5)



領域 c 内の M-T 図

