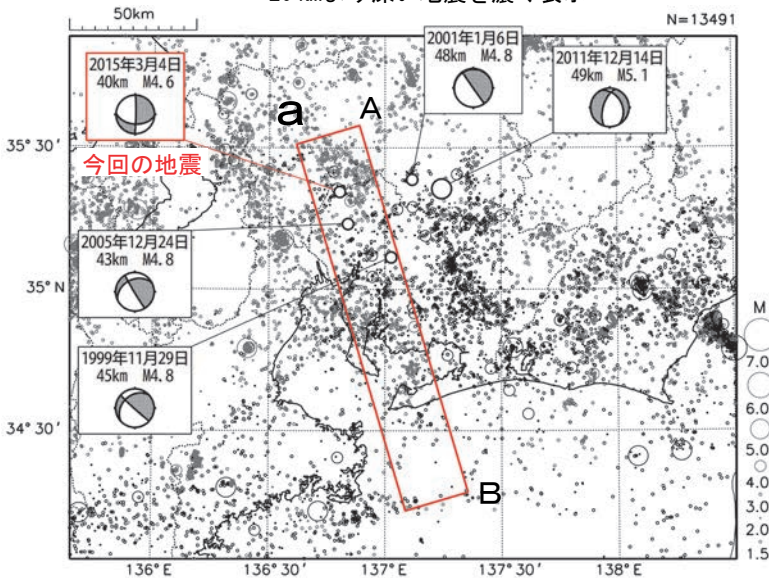


3 月 4 日 愛知県西部の地震

情報発表に用いた震央地名は〔岐阜県美濃中西部〕である。

震央分布図
(1997 年 10 月 1 日～2015 年 3 月 31 日、
深さ 0～60km、 $M \geq 1.5$)
20 km より深い地震を濃く表示

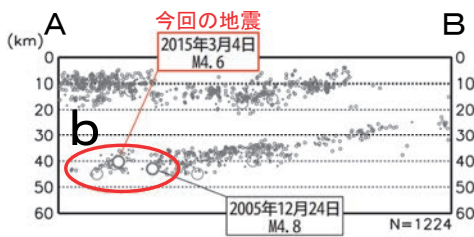


2015年3月4日00時04分に愛知県西部の深さ40kmでM4.6の地震（最大震度4）が発生した。この地震は、フィリピン海プレート内部で発生した。発震機構は、北東-南西方向に張力軸を持つ横ずれ断層型である。

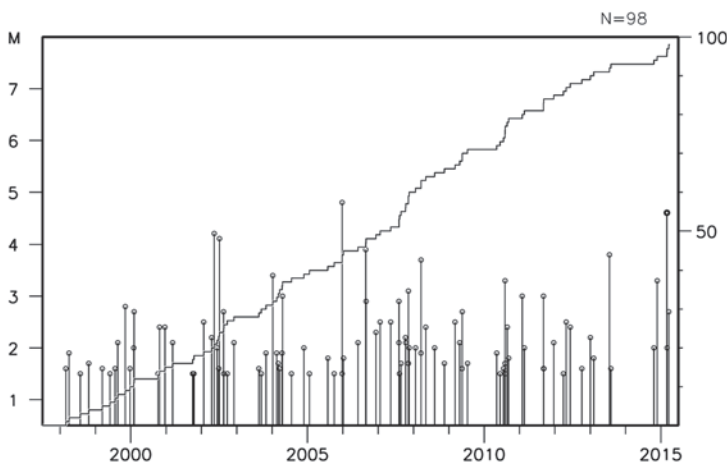
1997年10月以降の活動を見ると、今回の地震の震源付近（領域b）では、M4.0以上の地震が時々発生している。2005年12月24日にはM4.8の地震（最大震度4）が発生した。この地震により、負傷者1人の被害が生じた（総務省消防庁による）。

1923年1月以降の活動を見ると、今回の地震の震央周辺（領域c）では、M5.0以上の地震が時々発生している。1925年7月7日にM5.6の地震が発生し、煙突や塀が倒壊する被害が生じた（「日本被害地震総覧」による）。

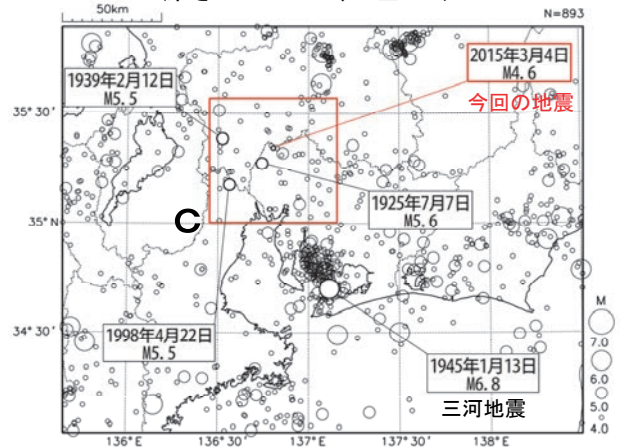
領域 a 内の断面図 (A-B 投影)



領域 b 内の M-T 図及び回数積算図



震央分布図
(1923 年 1 月 1 日～2015 年 3 月 31 日、
深さ 0～100km、 $M \geq 4.0$)



領域 c 内の M-T 図

