

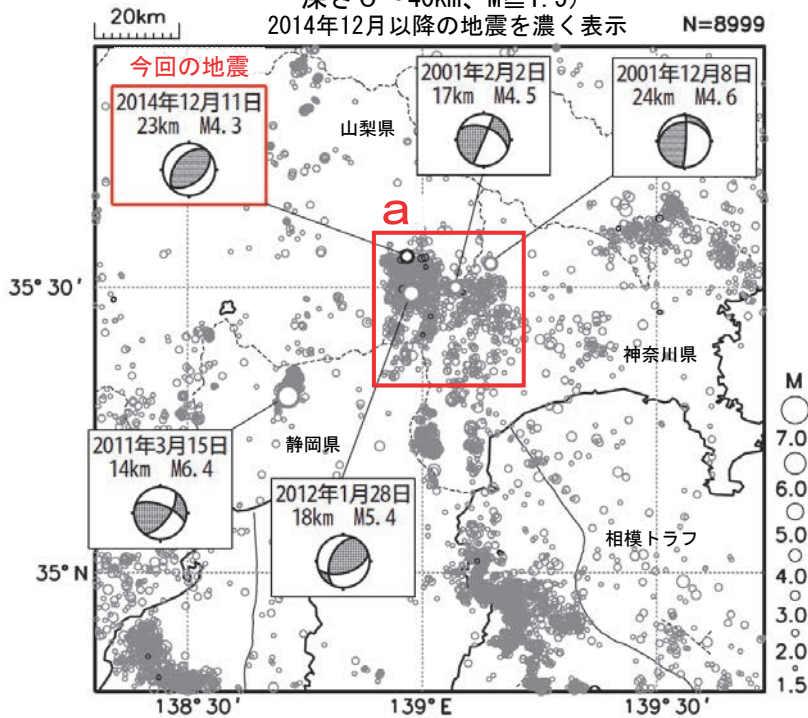
## 12 月 11 日 山梨県東部・富士五湖の地震

震央分布図

(1997年10月1日～2014年12月31日、  
深さ 0～40km、 $M \geq 1.5$ )

2014年12月以降の地震を濃く表示

N=8999

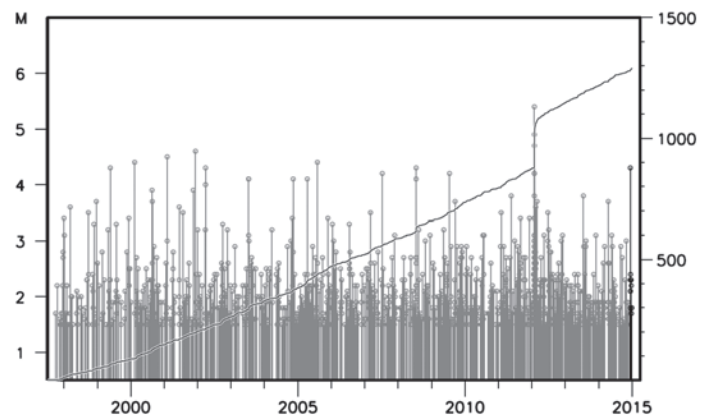


2014年12月11日15時07分に山梨県東部・富士五湖の深さ23kmでM4.3の地震（最大震度4）が発生した。この地震の発震機構は、北西－南東方向に圧力軸を持つ逆断層型である。

1997年10月以降の活動を見ると、今回の地震の震央付近（領域a）では、2012年1月28日のM5.4の地震（最大震度5弱）など、M4.0以上の地震が時々発生している。

1960年1月以降の活動を見ると、今回の地震の震央周辺（領域b）ではM5.0以上の地震が時々発生している。1983年8月8日のM6.0の地震（最大震度4）では、丹沢山地で落石があり、死者1人、負傷者8人の被害があったほか、山梨・神奈川・東京・静岡の各都県で負傷者合計33人、家屋全半壊2棟などの被害が生じた（理科年表による）。

領域a内のM-T図及び回数積算図

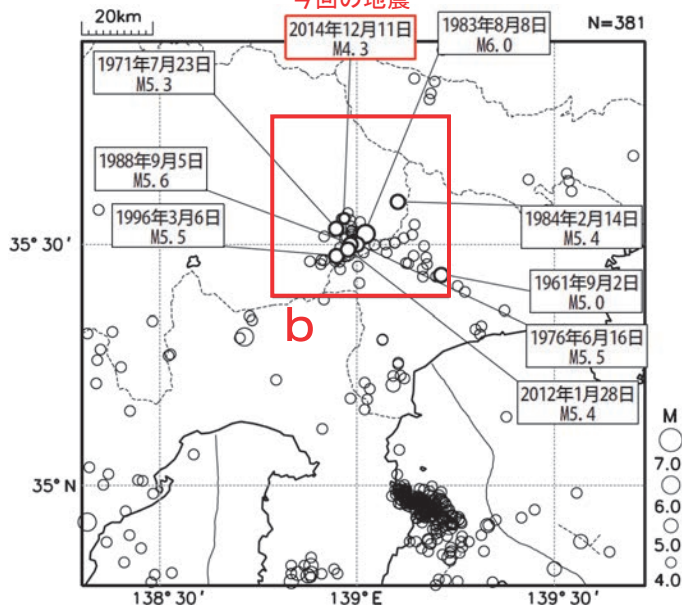


震央分布図

(1960年1月1日～2014年12月31日、  
深さ 0～40km、 $M \geq 4.0$ )

今回の地震

N=381



領域b内のM-T図

