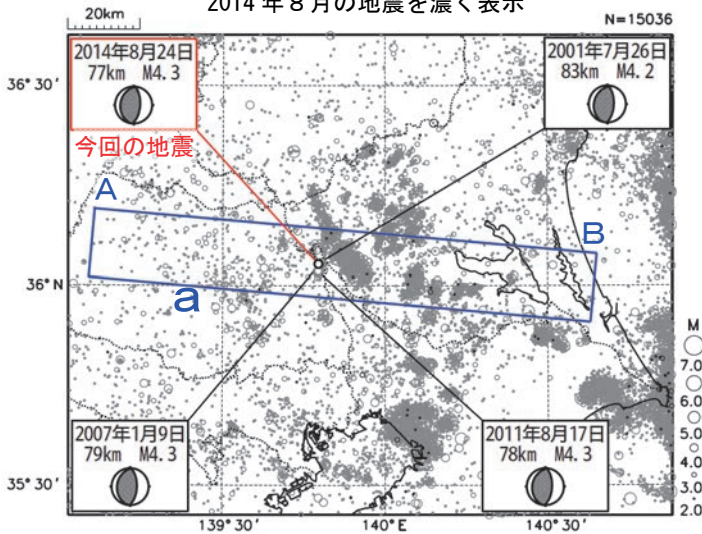


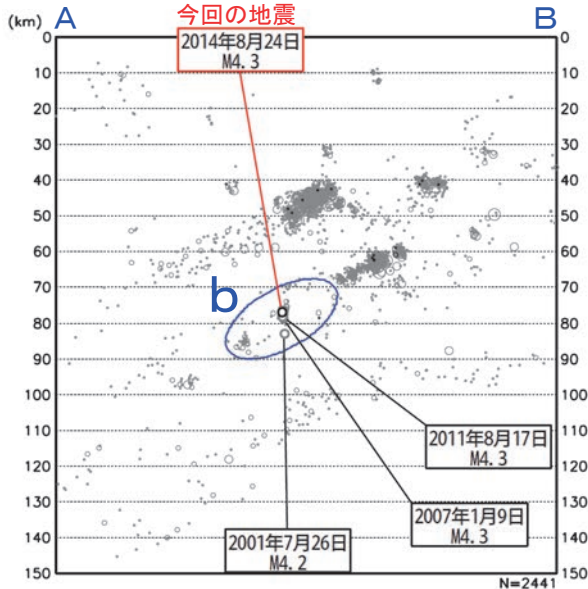
8 月 24 日 埼玉県南部の地震

情報発表に用いた震央地名は〔茨城県南部〕である。

震央分布図
 (1997 年 10 月 1 日～2014 年 8 月 31 日、
 深さ 0～150km、 $M \geq 2.0$)
 2014 年 8 月の地震を濃く表示



領域 a 内の断面図 (A-B 投影)

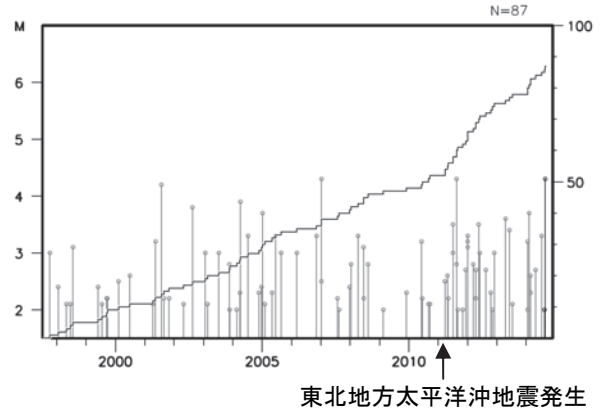


2014 年 8 月 24 日 17 時 26 分に埼玉県南部の深さ 77km で $M 4.3$ の地震 (最大震度 4) が発生した。この地震は、発震機構が東西方向に圧力軸を持つ逆断層型で、太平洋プレートとフィリピン海プレートの境界で発生した。

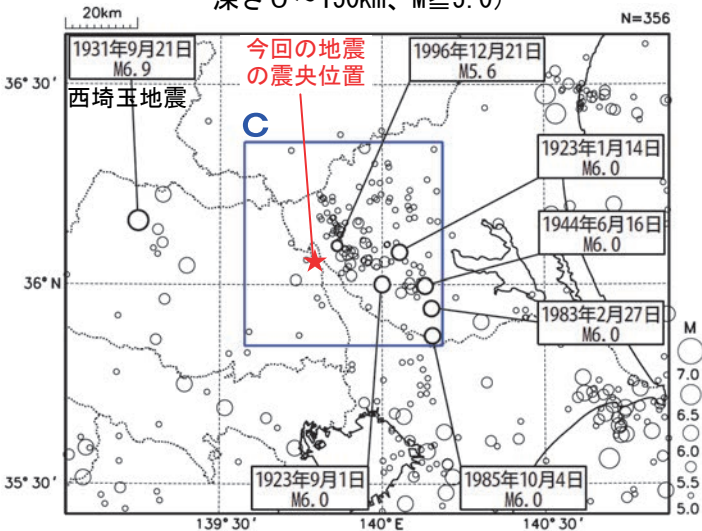
1997 年 10 月以降の活動を見ると、今回の地震の震源付近 (領域 b) では、 $M 4.0$ 以上の地震が時々発生している。また、「平成 23 年 (2011 年) 東北地方太平洋沖地震」発生以降、地震活動が以前より活発になっている。

1923 年 1 月以降の活動を見ると、今回の地震の震央周辺 (領域 c) では、 $M 6$ 程度の地震が時々発生している。1996 年 12 月 21 日に今回の地震の震央付近で発生した $M 5.6$ の地震 (最大震度 5 弱) では、負傷者 1 人、住家一部破損 107 棟などの被害が生じた。また、1931 年 9 月 21 日に地殻内で発生した $M 6.9$ の地震 (西埼玉地震) では、死者 16 人、家屋全壊 207 棟などの被害が生じた。(被害はいずれも「日本被害地震総覧」による。)

領域 b 内の M-T 図及び回数積算図



震央分布図
 (1923 年 1 月 1 日～2014 年 8 月 31 日、
 深さ 0～150km、 $M \geq 5.0$)



領域 c 内の M-T 図及び回数積算図

