

1 4月3日 08時22分 岩手県沿岸南部
(M5.5、深さ64km、最大震度4)

2 4月5日 10時16分 岩手県沖
(M5.3、深さ34km、最大震度3)

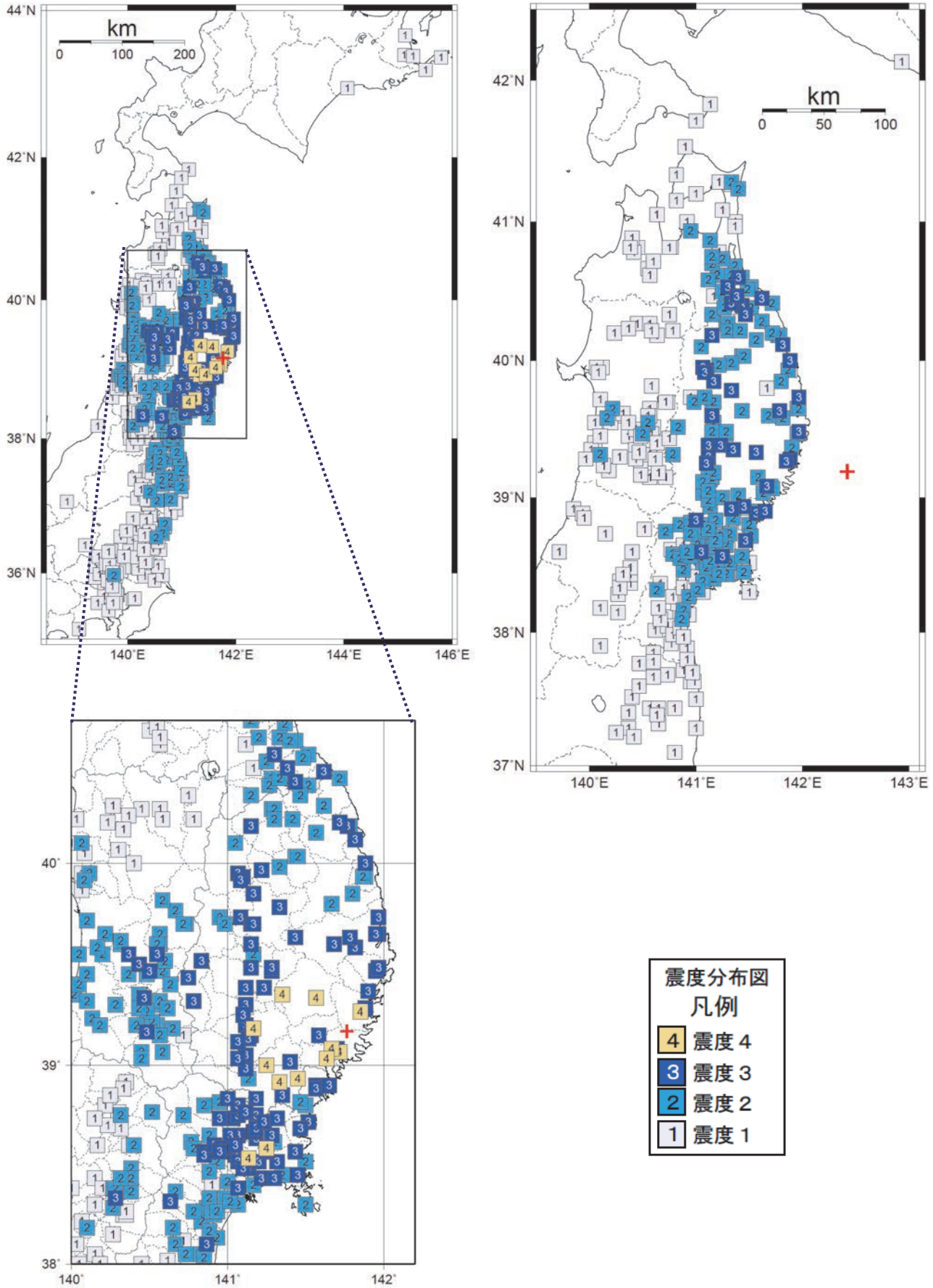
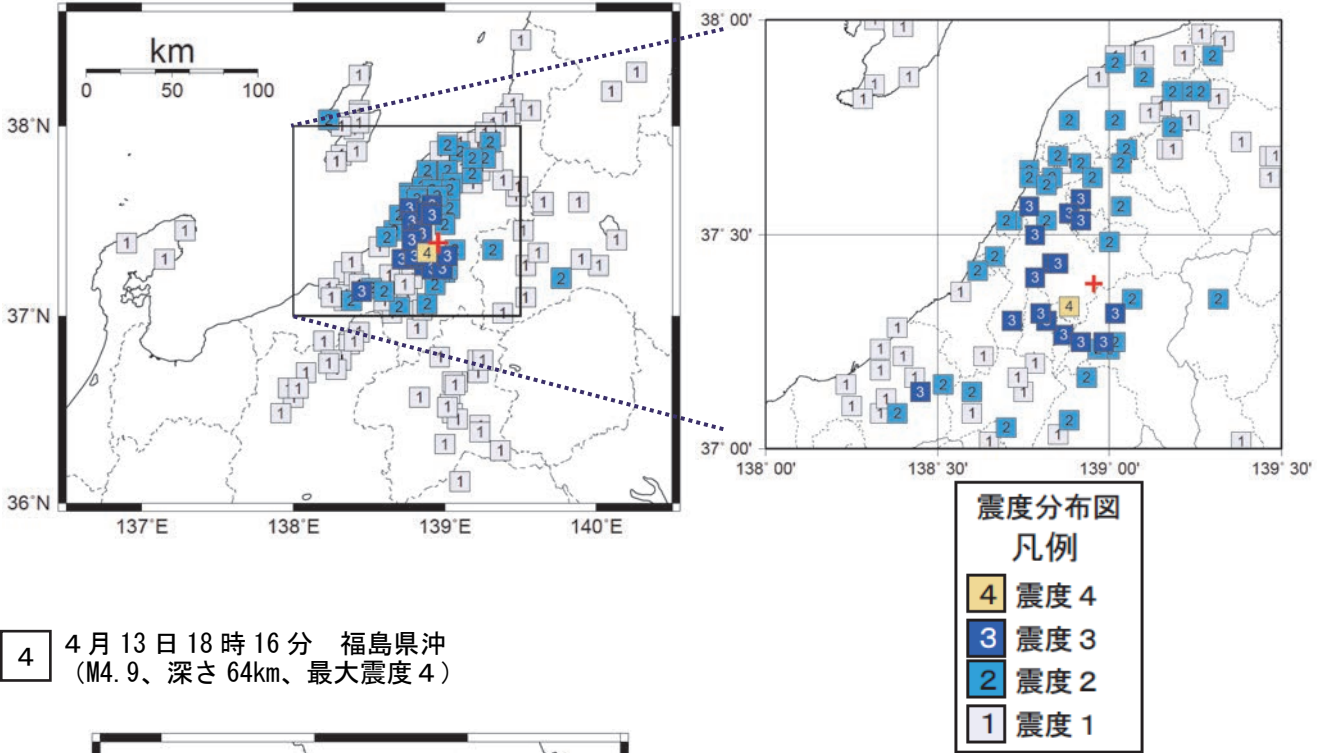


図 3 - 1 震度分布図（各図の左上の数字は表 1、図 2 の番号に対応する。+印は震央を示す。）

3 4月8日05時07分 新潟県中越地方
(M4.4、深さ9km、最大震度4)



4 4月13日18時16分 福島県沖
(M4.9、深さ64km、最大震度4)

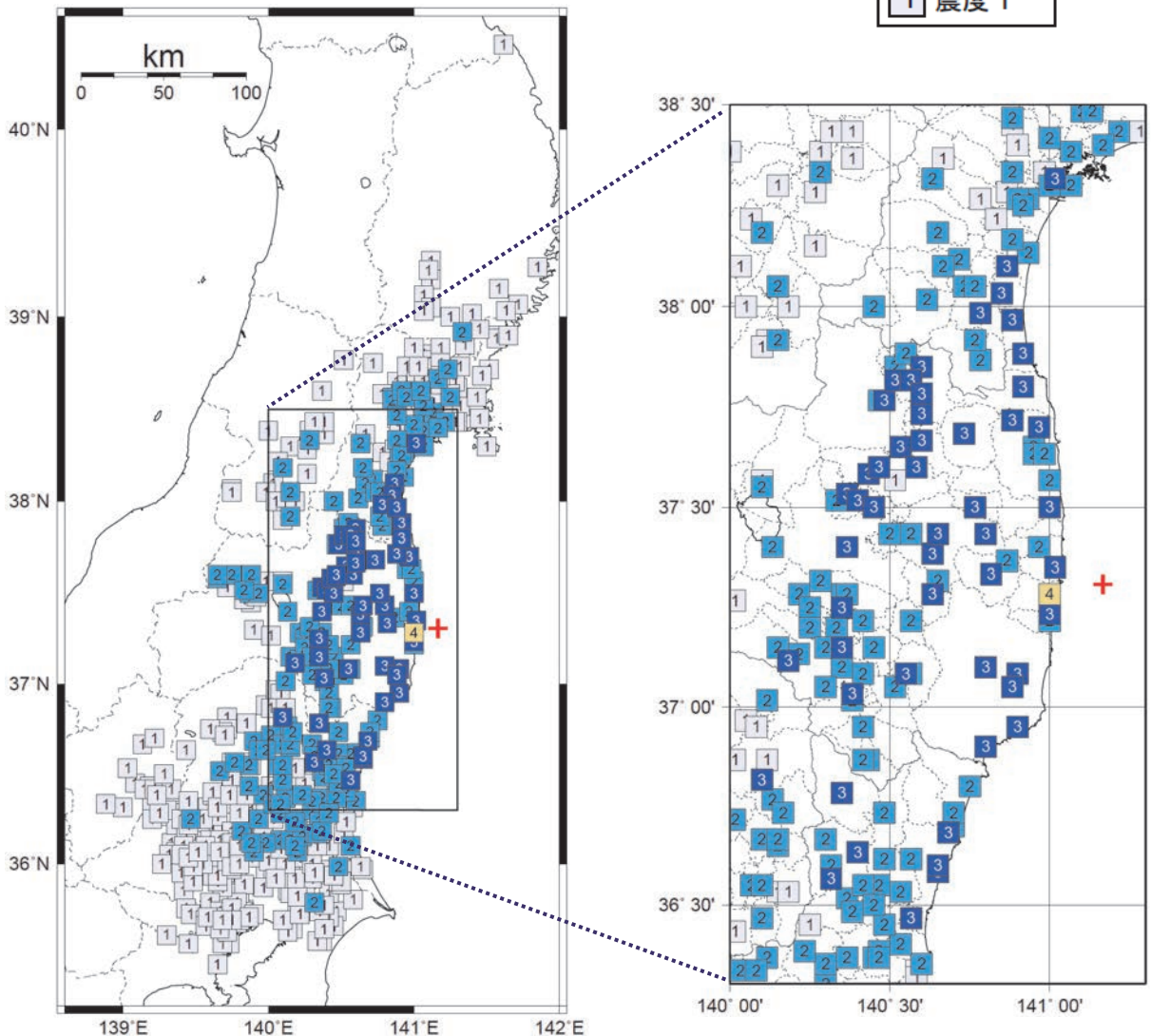
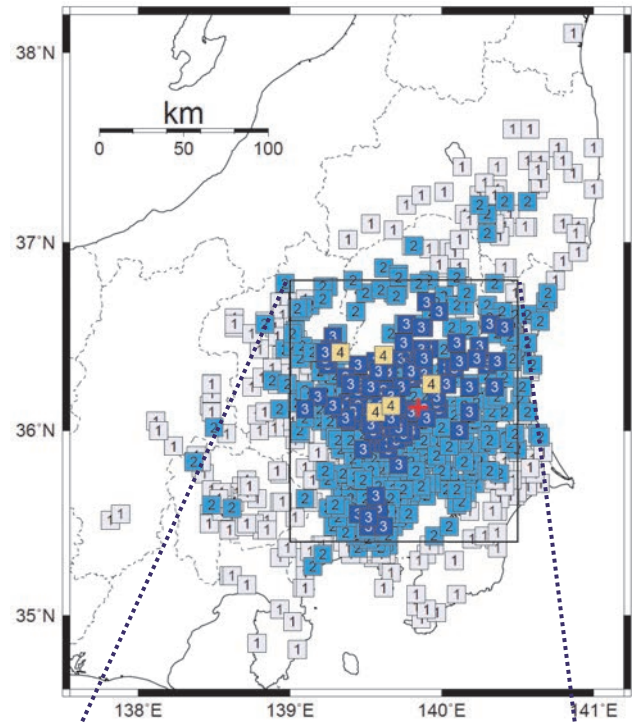
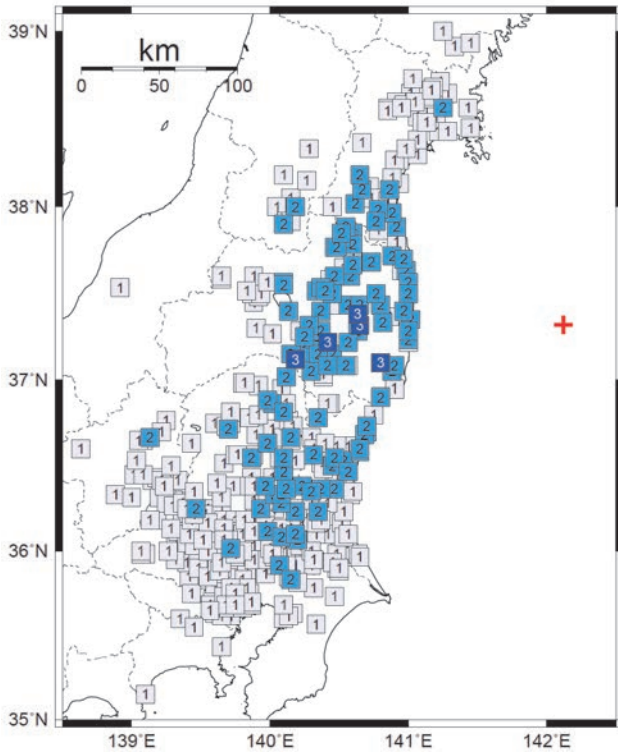


図3-2 震度分布図（各図の左上の数字は表1、図2の番号に対応する。+印は震央を示す。）

5 4月17日03時17分 福島県沖
(M5.1、深さ30km、最大震度3)

6 4月18日07時53分 茨城県南部
(M4.7、深さ49km、最大震度4)



震度分布図 凡例	
4	震度 4
3	震度 3
2	震度 2
1	震度 1

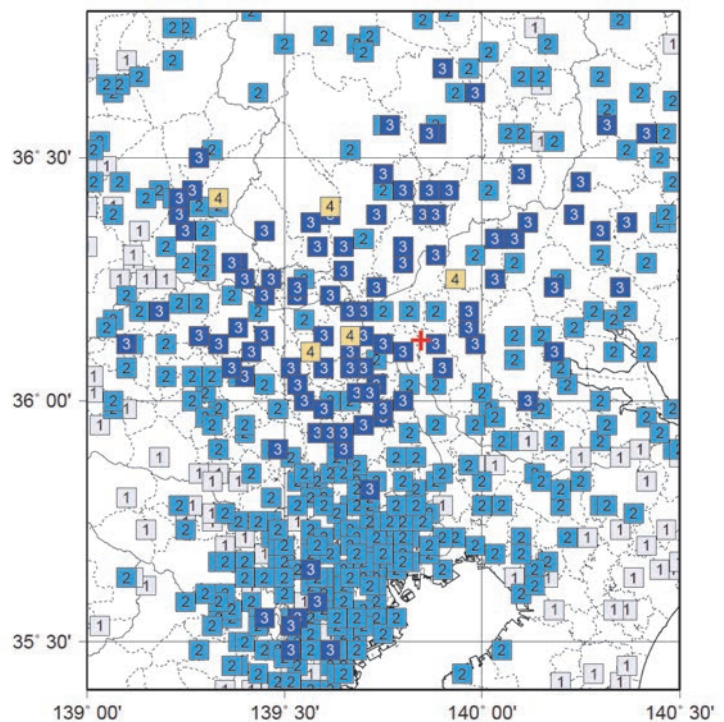


図 3-3 震度分布図（各図の左上の数字は表 1、図 2 の番号に対応する。+印は震央を示す。）