

2022 年（令和 4 年）11 月

大東島地方の天候

令和 4 年 12 月 15 日
南大東島地方気象台

● 天気概況（月のまとめ）

大東島地方は、高気圧に覆われて晴れた日が多かったが、低気圧や前線、気圧の谷などの影響で曇りや雨の日もあり、大雨や荒れた天気の日があった。

月平均気温は、中旬以降は暖かい空気に覆われやすかったため、旧東（南大東空港）では高い方からの 11 月としての極値を更新し、南大東（南大東村在所）及び北大東（北大東空港）でも 2 番目に高かった。

南大東（南大東村在所）の平均気温は平年よりかなり高かった。降水量は平年並だった。日照時間は平年より多かった。

月の平均気温・降水量・日照時間の平年差（比）と階級*

地点名	平均気温 (°C)	平年差 (°C)	階級	降水量 (mm)	平年比 (%)	階級	日照時間 (h)	平年比 (%)	階級
南大東	24.5	+1.4	かなり高い	131.0	108	平年並	156.6	115	多い
旧東	24.5	+1.0		119.5	102				
北大東	24.7	+1.0		115.0	110				

※階級は、1991 年から 2020 年の観測値をもとに、出現率から各階級に振り分けられます。

● 天気概況（旬別）

【上旬】

大東島地方は、前線や気圧の谷などの影響で曇りや雨の日が多く、1日は大雨となった。

南大東（南大東村在所）の平均気温は平年並だった。降水量は平年よりかなり多かった。日照時間は平年よりかなり少なかった。

上旬の平均気温・降水量・日照時間の平年差（比）と階級

地点名	平均気温 (°C)	平年差 (°C)	階級	降水量 (mm)	平年比 (%)	階級	日照時間 (h)	平年比 (%)	階級
南大東	24.3	+0.2	平年並	78.5	298	かなり多い	32.8	65	かなり少ない
旧東	24.4	-0.2		66.5	217				
北大東	24.6	-0.2		71.0	235				

【中旬】

大東島地方は、高気圧に覆われて晴れた日が多かった。

南大東（南大東村在所）の平均気温は平年よりかなり高かった。降水量は平年よりかなり少なかった。日照時間は平年よりかなり多かった。

中旬の平均気温・降水量・日照時間の平年差（比）と階級

地点名	平均気温 (°C)	平年差 (°C)	階級	降水量 (mm)	平年比 (%)	階級	日照時間 (h)	平年比 (%)	階級
南大東	24.7	+1.7	かなり高い	2.5	5	かなり少ない	77.7	182	かなり多い
旧東	24.7	+1.4		2.5	7				
北大東	24.9	+1.3		3.5	11				

【下旬】

大東島地方は、高気圧に覆われて晴れた日もあったが、低気圧や前線、気圧の谷の影響で曇りや雨の日が多く、28日は荒れた天気となった。

南大東（南大東村在所）の平均気温は平年よりかなり高かった。降水量、日照時間ともには平年並だった。

下旬の平均気温・降水量・日照時間の平年差（比）と階級

地点名	平均気温 (°C)	平年差 (°C)	階級	降水量 (mm)	平年比 (%)	階級	日照時間 (h)	平年比 (%)	階級
南大東	24.4	+2.3	かなり高い	50.0	102	平年並	46.1	106	平年並
旧東	24.4	+1.9		50.5	104				
北大東	24.7	+2.0		40.5	94				

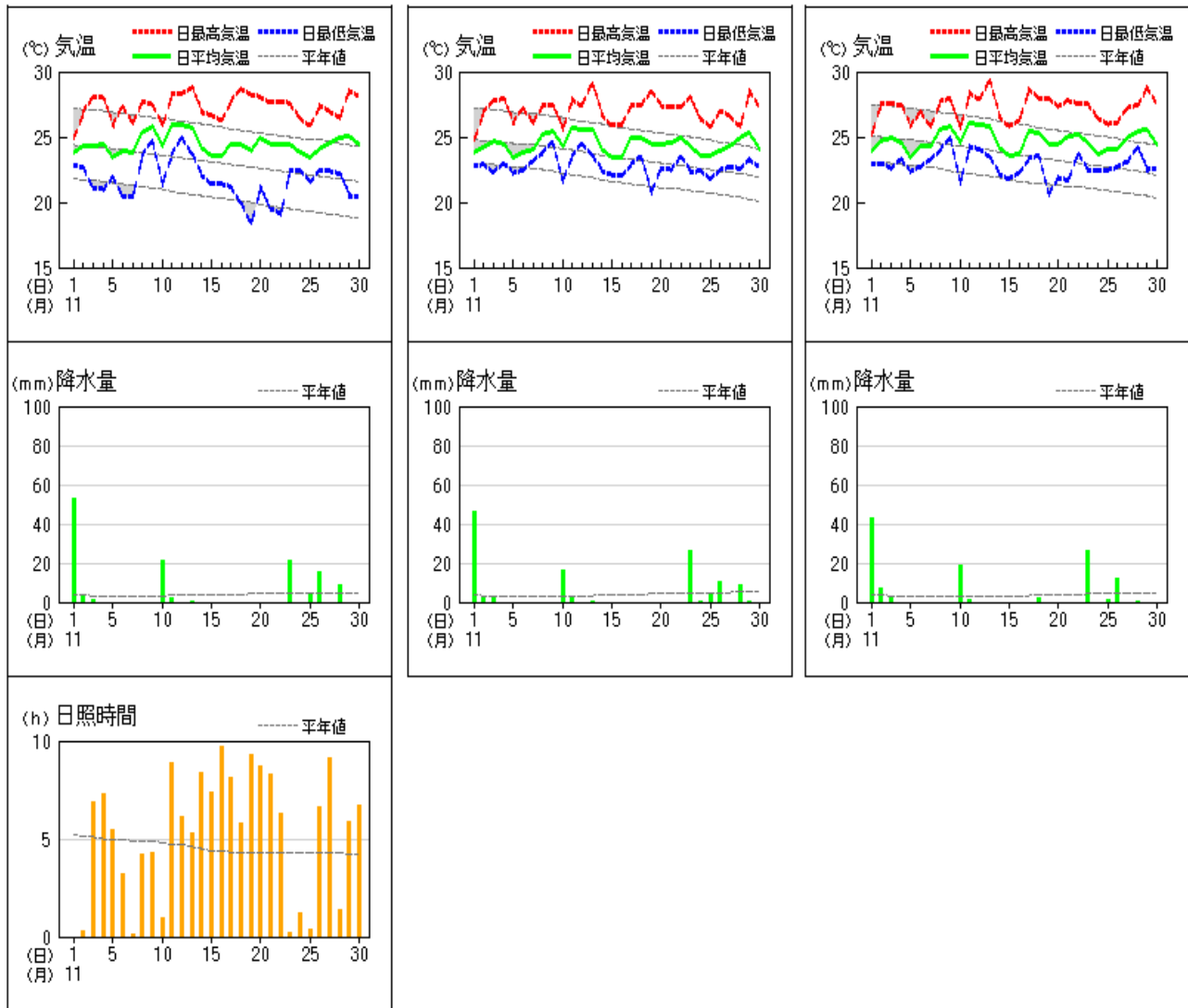
● 地上気象及びアメダス観測値グラフ

気象経過図：2022年11月1日~2022年11月30日

南大東（南大東村在所）

旧東（南大東空港）

北大東（北大東空港）



● 極値・順位値更新表

地点名	要素	更新した値	観測日(月)	順位	極値(観測日・月)	
旧東	月平均気温の高い方から(°C)	24.5	2022年11月	1	24.5	2015年11月

● 生物季節観測表

11月の観測はありません。

本資料に関する問い合わせ先
(電話) 09802-2-2006