

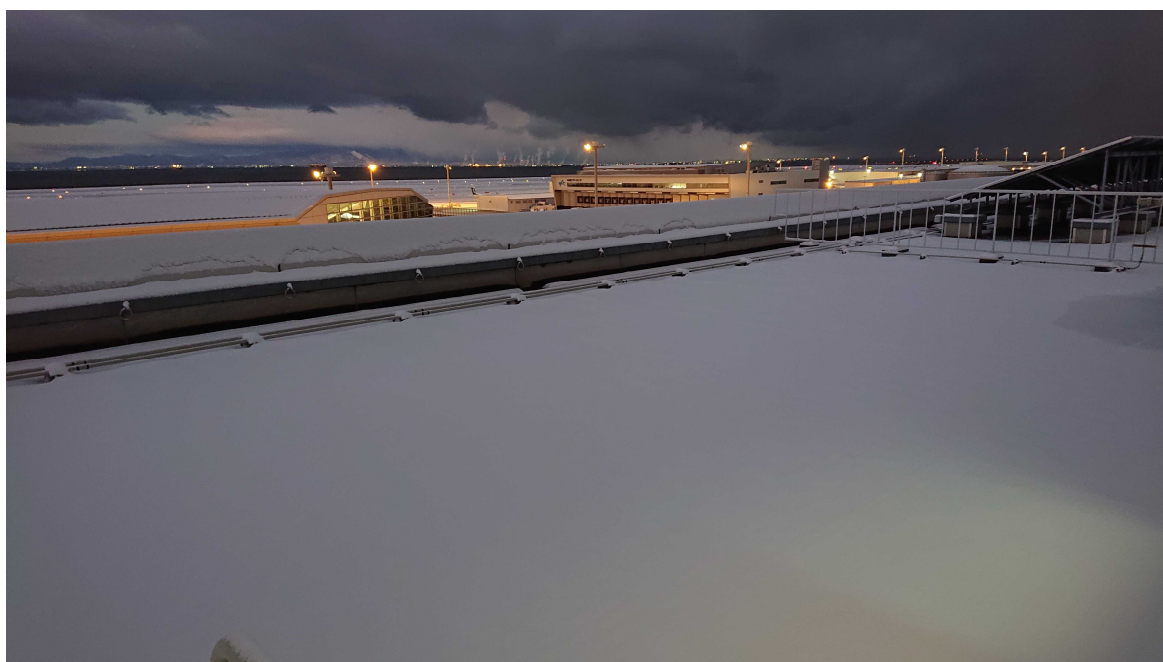
# セントレアの気象（冬号）

2022年（令和4年）1月

## 目次

セントレアの気象コラム・・・・・・・・・・・・・・・・・・・・・・・・1～3

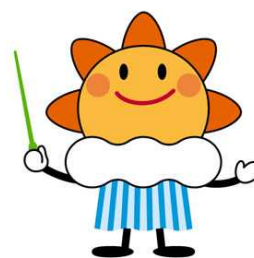
この資料に使用している時刻については、日本標準時（JST）を基準に作成しています。  
なお、協定世界時（UTC）を使用した場合は、その都度明記しています。



2021年12月27日 06時35分頃の庁舎屋上



**中部航空地方気象台**  
Chubu Aviation Weather Service Center

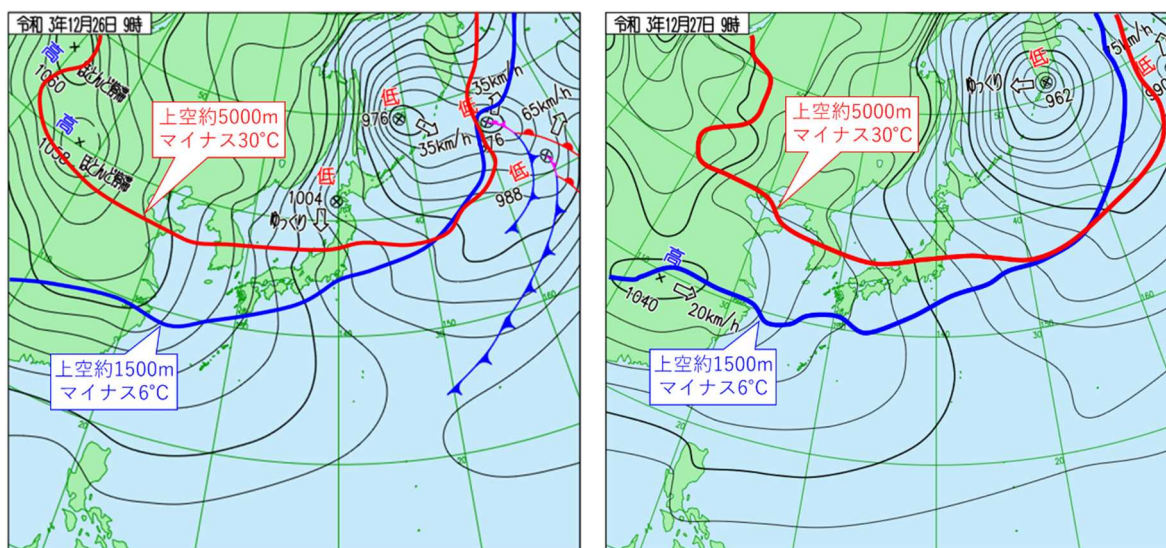


はれるん  
気象庁マスコットキャラクター

# セントレアの気象（冬号）コラム 12月26~27日の雪について

## 1. はじめに

セントレアでは12月26日昼前から降雪となり、27日朝には積雪4cm（臨時観測値）を観測しました。なお、大雪に関する飛行場気象情報の発表基準となる3cm/12時間以上の降雪を観測したのは2018年1月25日以来となります。



第1図 地上天気図（速報）と上空の気温（左図：26日09時、右図：27日09時）

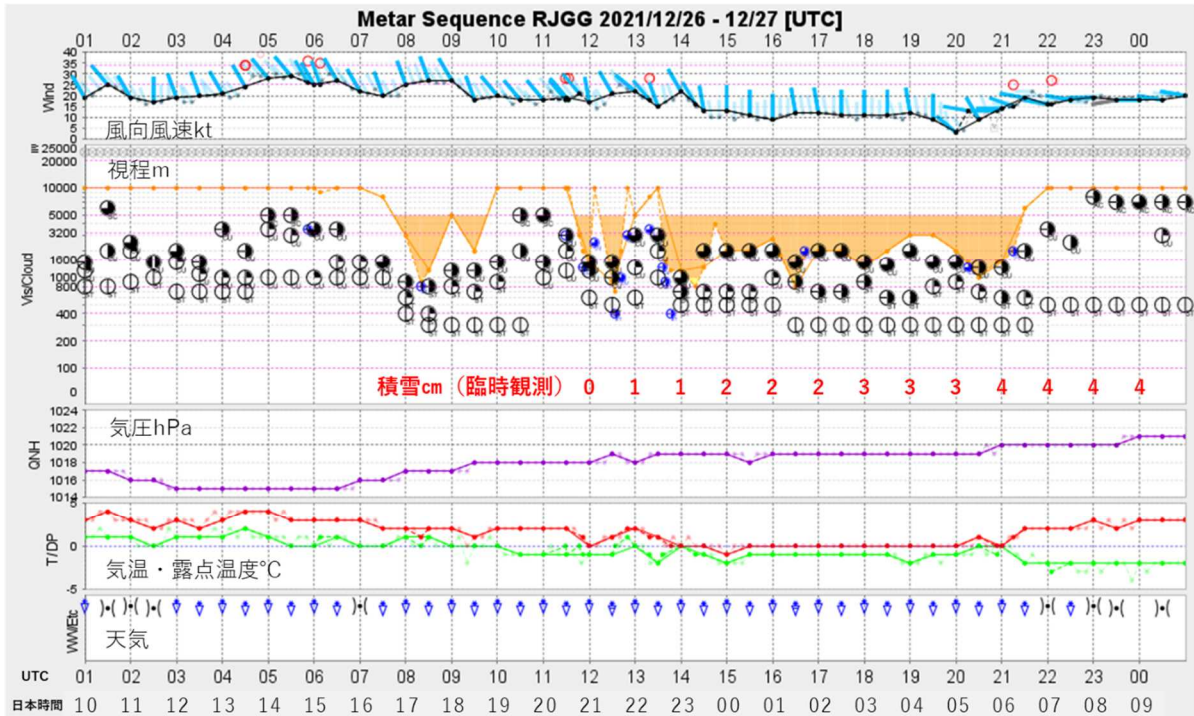
## 2. 概況

第1図は26日09時（日本時間、以下同じ）と27日09時の地上天気図に上空の気温を重ねた図です。

26日09時には発達した低気圧がサハリン東にあり、大陸から高気圧が張り出して日本付近は強い冬型の気圧配置となっています。一方、上空の寒気は5000m付近のマイナス30°C線が東北南部から北陸まで、1500m付近のマイナス6°C線は四国の南まで南下しています。27日09時には等圧線の間隔が広がり冬型の気圧配置が緩んでいますが、マイナス30°C線は関東北部まで、マイナス6°C線は日本の南まで南下しており、上空の寒気は前日より強まったことがわかります。

## 3. セントレアの気象状況

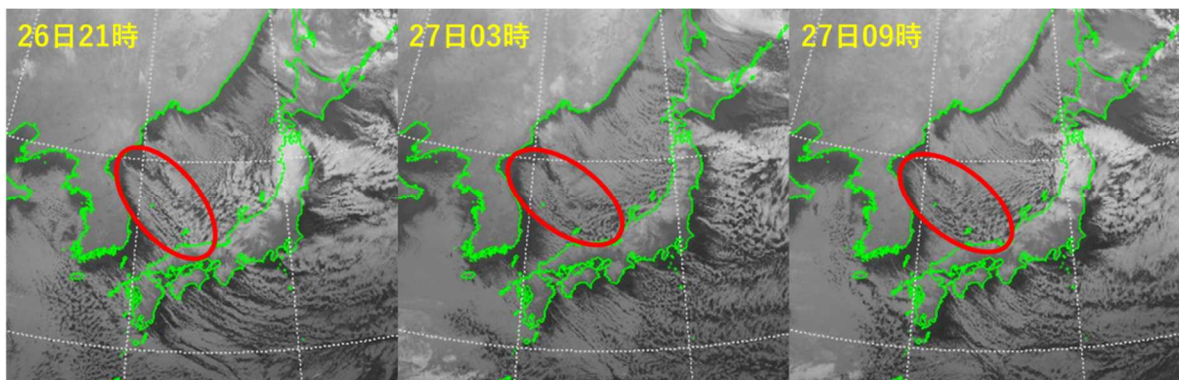
第2図は26日10時から27日09時までのセントレアの実況経過です。26日昼頃から断続的な降雪となり、27日の06時頃まで続きました。風は20kt前後の北西風が26日23時頃まで続き（26日14時から15時頃にかけて一時的に30kt近くまで



第2図 セントレアの実況経過 (26日10時から27日09時)

強まった)、その後10kt前後の北より風が変わって積雪を観測し始め、27日07時には西風になり降雪が終わりました。また、26日17時頃から断続的に降雪により視程が低下し、一時1000m未満を観測しました(26日23時19分:800m)。

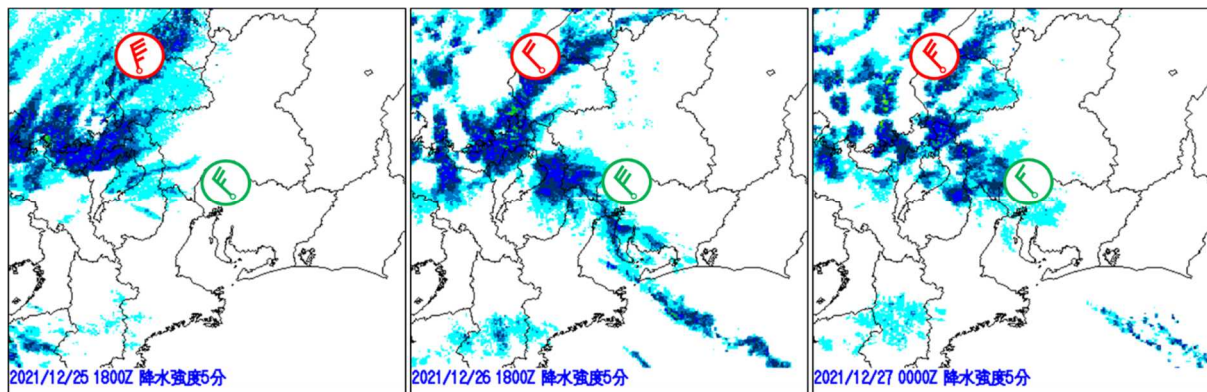
気象台では積雪となった26日21時から積雪臨時観測を行い、22時に1cm、27日00時に2cm、03時に3cm、06時に最大の4cmを観測しました。滑走路の除雪は、08時26分から09時08分にかけて実施され、航空機への影響は欠航10便でした。



第3図 気象衛星赤外面像  
(左から26日21時、27日03時、27日09時、赤枠はJPCZ)

第3図は気象衛星赤外面像で、白く明るい雲ほど雲頂高度が高い雲になります。日本海にはJPCZ(日本海寒帯気団収束帯)と呼ばれる発達した雲域(赤枠)があり、日本海側では降雪が強まっています。この雲域に伴って中部国際空港を経て東海沖

へ流れる雲域が見られます。この雲域は27日09時には東海道沖では流れ込みが少なくなっていることがわかります。



第4図 レーダーエコー図とウインドプロファイラ（1500m）の風向風速  
（左から26日03時、27日03時、27日09時）

第4図はレーダーエコー図とウインドプロファイラによる上空1500mの風向風速（赤丸：福井、緑丸：名古屋）を重ねた図です。26日03時では福井と名古屋の風向も揃っておらず、若狭湾方面から中部国際空港へのレーダーエコーの流れ込みはないですが、27日03時では風向が北西に揃って風速も30ktと強まっており、発達したエコーが中部国際空港に流れ込んでいます。しかし、27日09時では上空の風が弱まったため、若狭湾方面からのレーダーエコーの流れ込みが弱まり、中部国際空港での降雪は止まりました。

#### 4. まとめ

今回紹介した事例では、冬型の気圧配置の中上空の寒気が南下し、若狭湾から東海方面に向かって下層（1500m）の風向が北西に揃って強まり、中部国際空港へ雪雲が流れ込みやすくなったため、積雪となりました。中部国際空港ではこのような下層の風の流れによって積雪となることがありますので、今後も航空気象情報や雪に関する説明会などで注意喚起していきたいと思えます。

編集 : 中部航空地方气象台  
発行 : 中部航空地方气象台  
発行日 : 2022年(令和4年)1月31日  
〒479-0881  
常滑市セントレア一丁目1番(大阪航空局中部空港事務所庁舎)  
TEL 0569-38-0002  
中部航空地方气象台ホームページ  
<https://www.jma-net.go.jp/chubu-airport/>