

群馬県農業気象災害速報

令和元年5月4日の降ひょう害

目 次

- 1 気象概況及び被害の概要
 - (1) 気象概況 1
 - (2) 被害の概要 1

- 2 気象資料
 - (1) 天気図及び気象衛星画像 2
 - (2) 気象レーダー画像 4
 - (3) 地域気象観測資料 5

- 3 気象台が執った措置
 - (1) 市町村別特別警報・警報・注意報発表状況 8
 - (2) 気象情報発表状況 8

- 4 農作物等の被害概況
 - (1) 概要 9
 - (2) 農作物の被害状況 9
 - (3) 主な農作物別被害状況 9

群 馬 県
前橋地方気象台
令和元年7月2日

1 気象概況及び被害の概要

(1) 気象概況

5月4日、関東甲信地方では上空約5500メートルで氷点下21度以下の、この時期としては強い寒気を伴った気圧の谷が通過し、大気の状態が不安定となった。このため、群馬県では4日昼過ぎから夕方にかけて、所々で雷雨や降ひょうとなった。

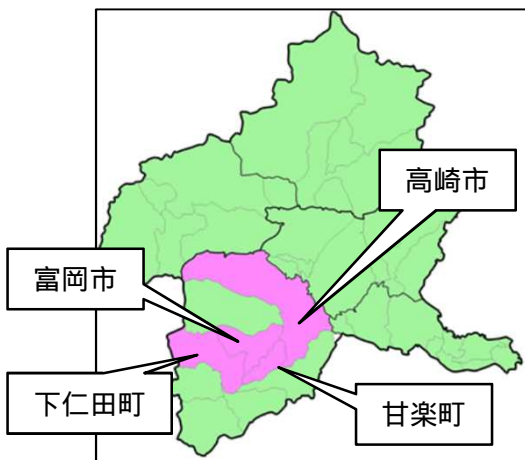
(2) 被害の概要

5月4日に発生した降ひょうにより、高崎市、富岡市、甘楽町、下仁田町において農作物の被害が発生し、被害総額846,453千円¹、被害面積419.4ha²に及ぶ被害となった。

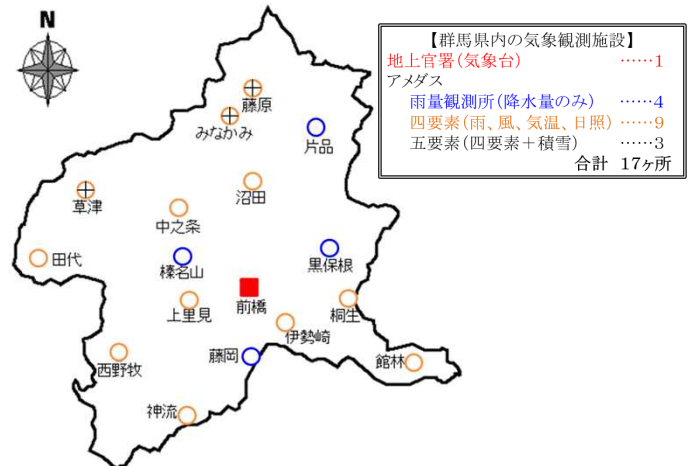
1農作物の合計額

2農作物に係る面積

令和元年5月29日 群馬県農政部技術支援課普及災害係



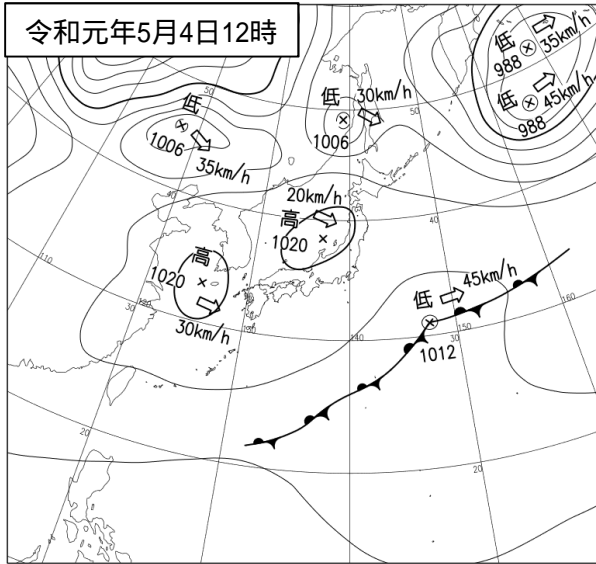
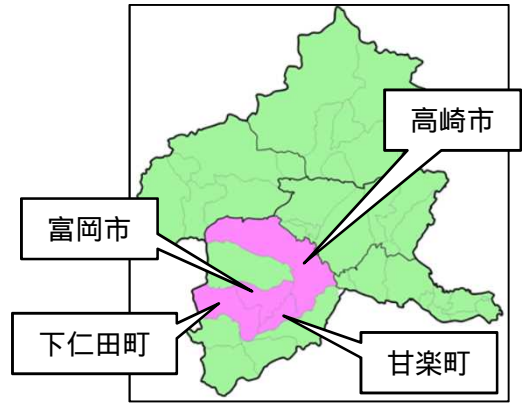
被害の発生した市町



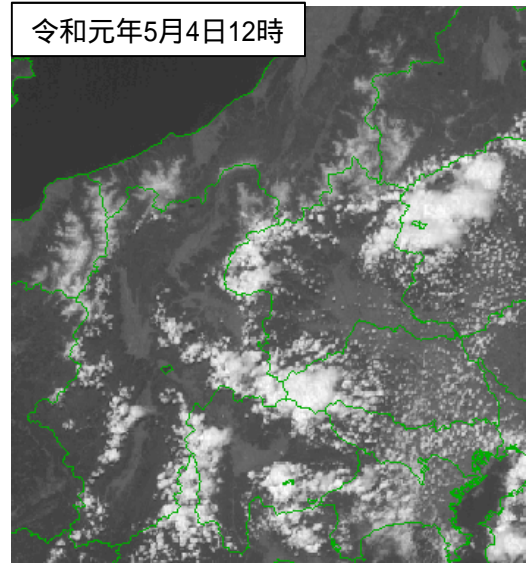
群馬県内の地域気象観測所一覧

2 気象資料

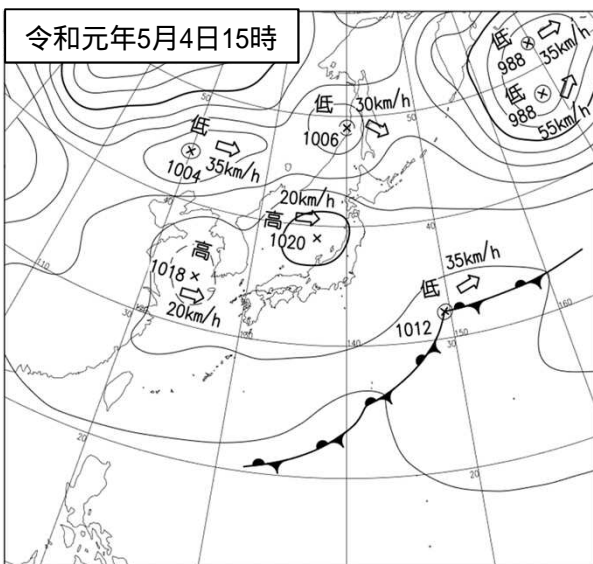
(1) 天気図及び気象衛星画像



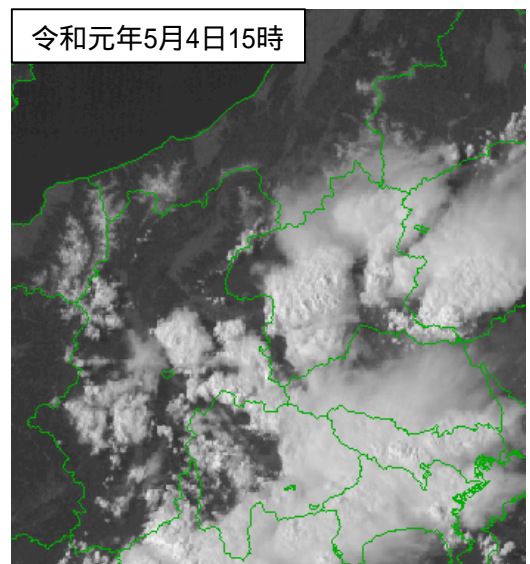
地上天気図



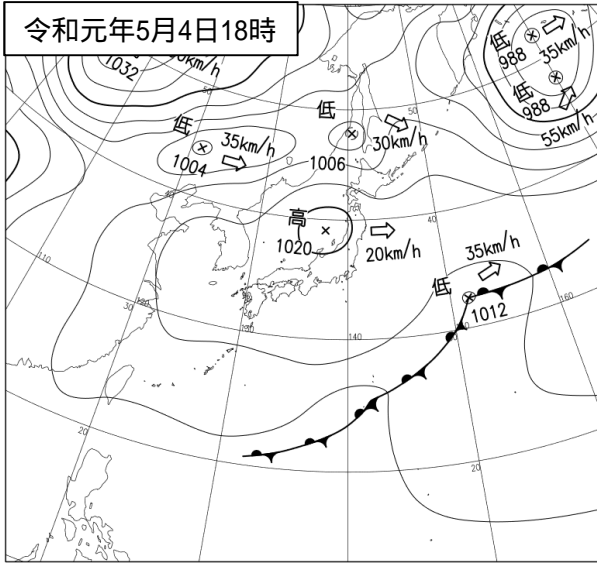
気象衛星可視画像(群馬県周辺)



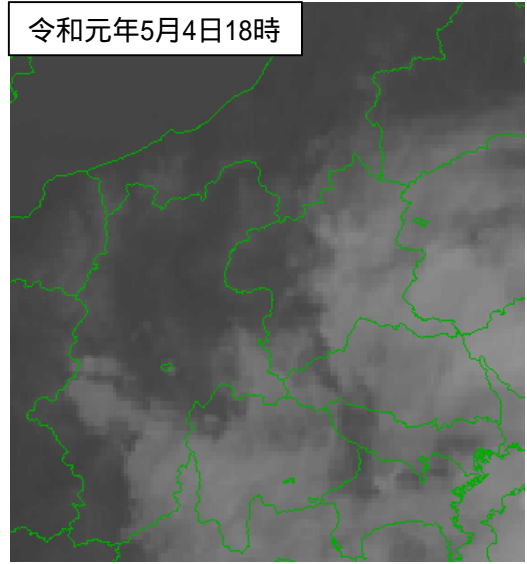
地上天気図



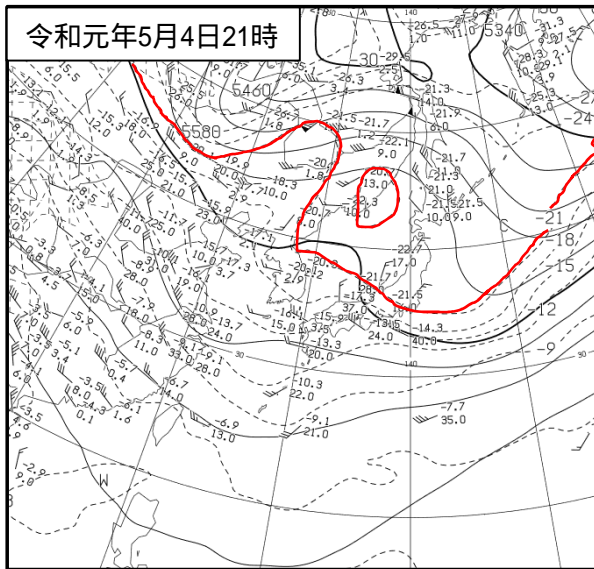
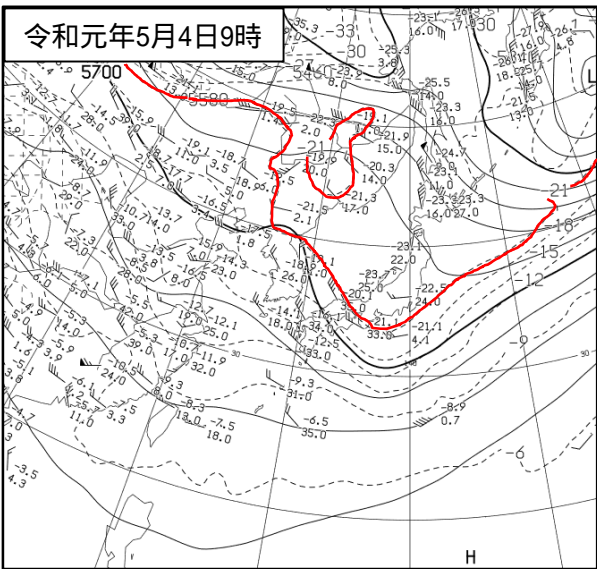
気象衛星可視画像(群馬県周辺)



地上天気図



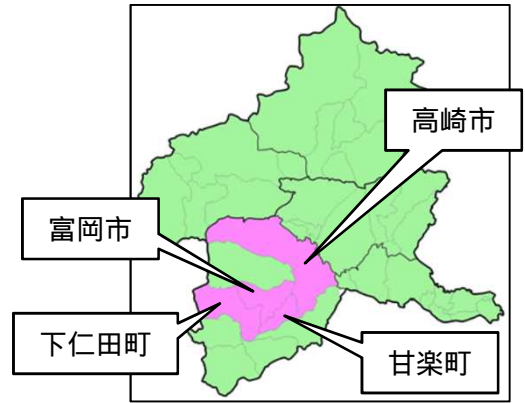
気象衛星赤外画像(群馬県周辺)



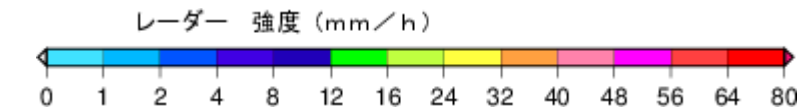
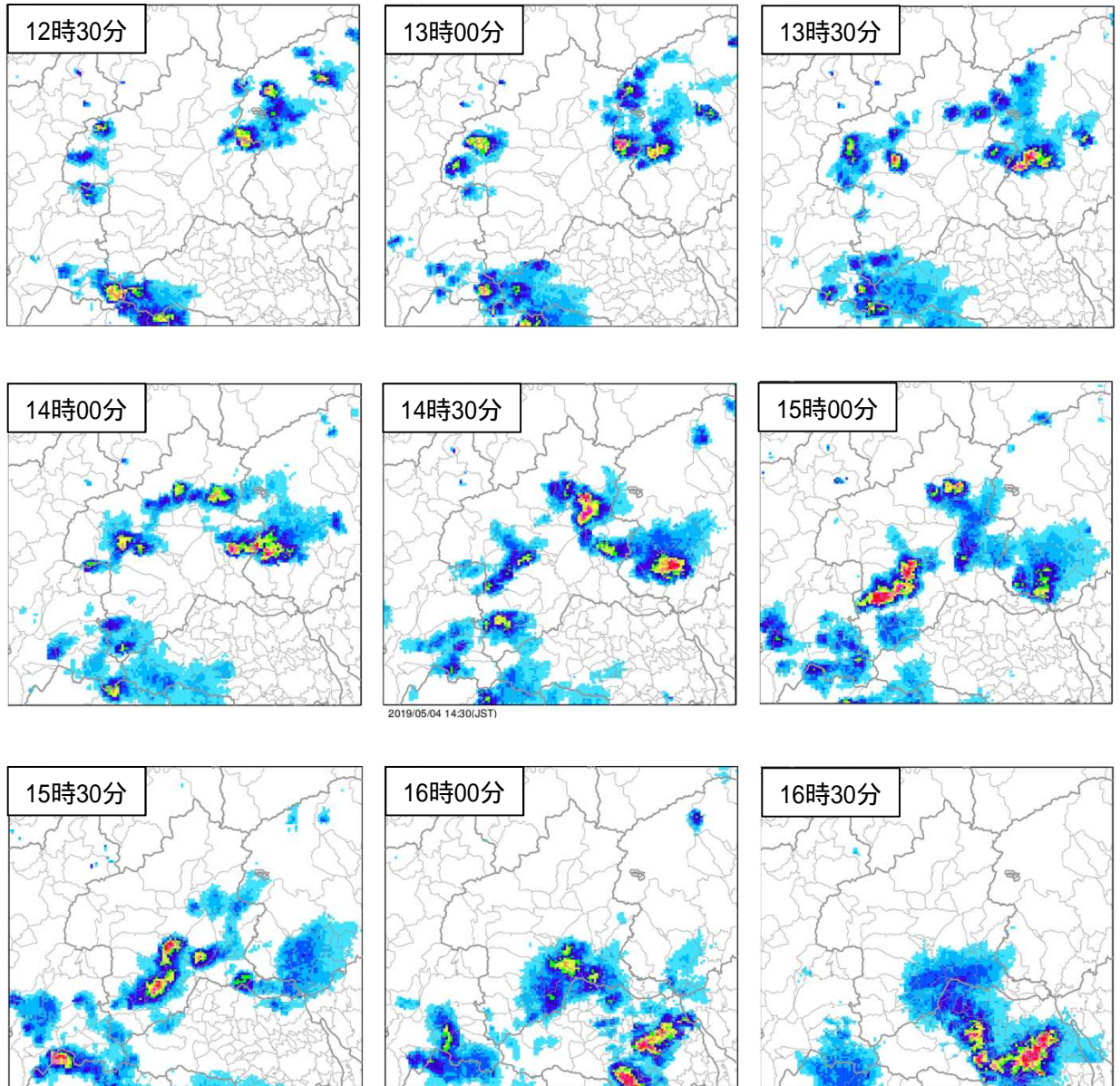
高層天気図(上空約5500m)
赤線は氷点下21度

(2) 気象レーダー画像

5月4日被害の発生した地域を通過した雨域
に対応する気象レーダー画像



令和元年5月4日 12時30分～16時30分



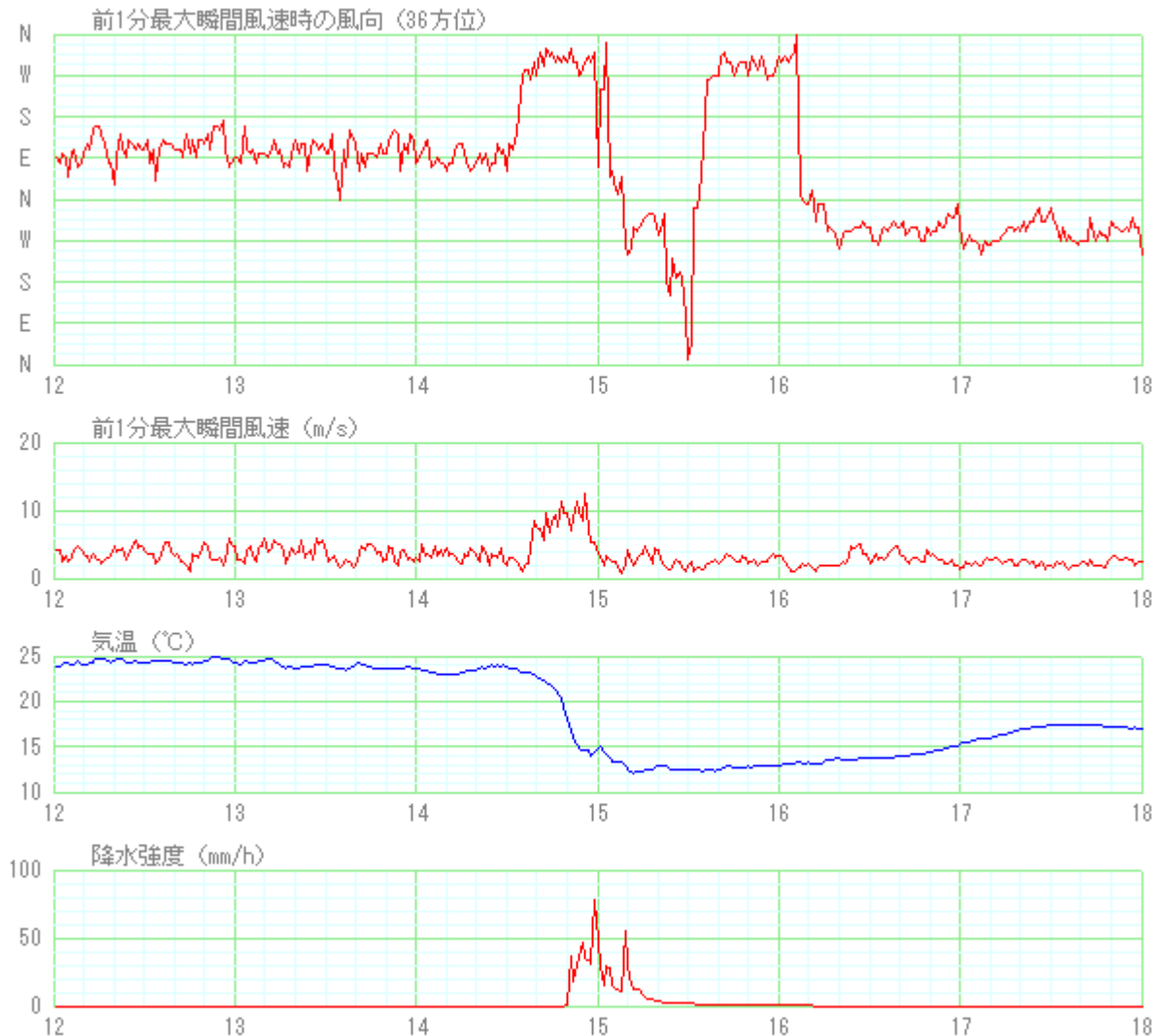
(3) 地域気象観測資料

上里見地域気象観測所の気象観測値(令和元年5月4日)

地点名	市町村	日最大風速(m/s)			日最大瞬間風速(m/s)			最大雨量(mm)			
		風向	風速	起時分	風向	風速	起時分	1時間		10分	
								値	起時分	値	起時分
上里見地域気象観測所	高崎市	西北西	10	14時56分	西北西	12.5	14時56分	10.0	15時49分	6.5	15時00分

上里見地域気象観測所における観測値の時系列図(12時から18時)

地点番号：42286 (2019/05/04 18時までの6時間)



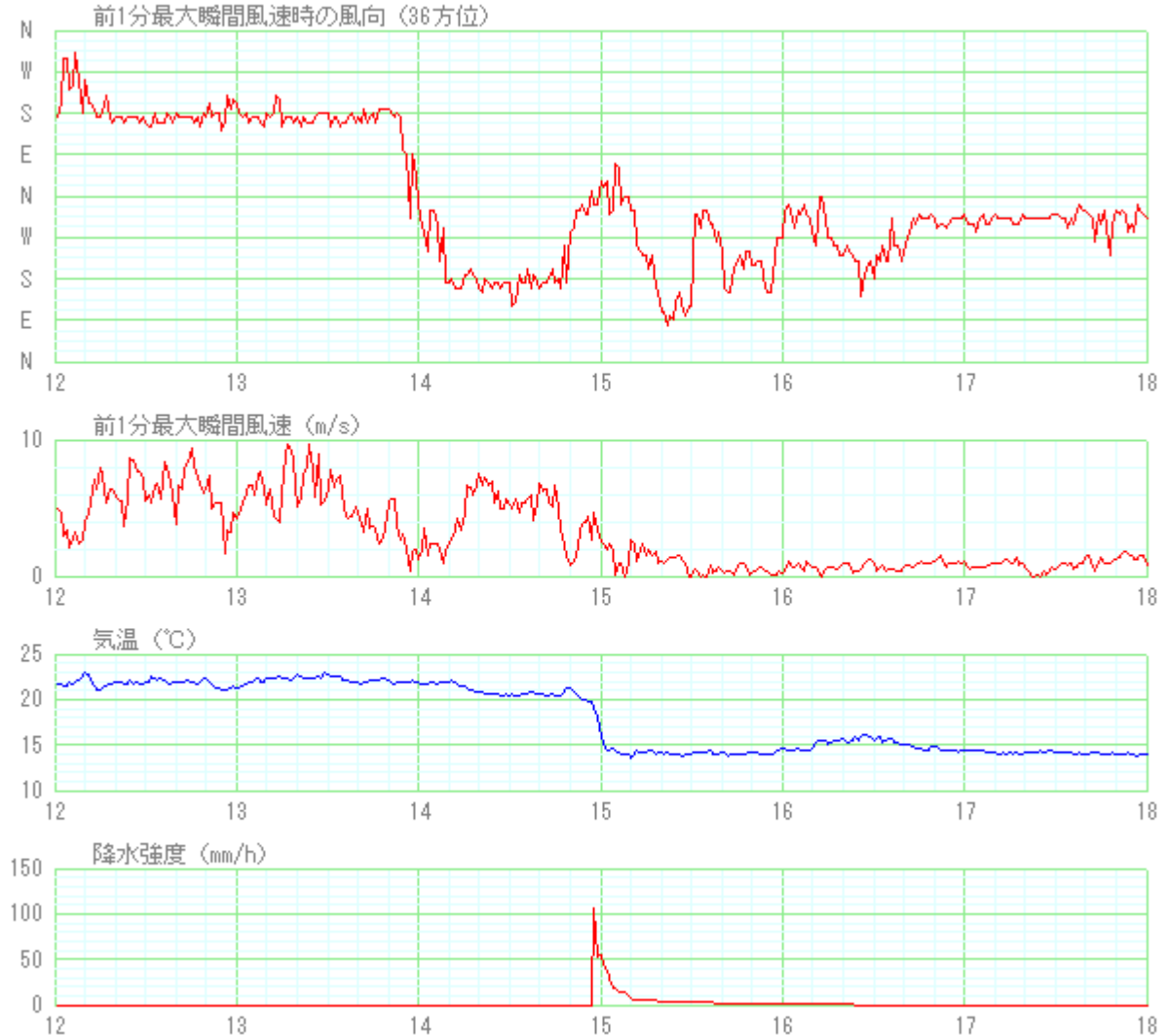
- 1段目: 前1分最大瞬間風速時の風向(36方位)
- 2段目: 前1分最大瞬間風速(m/s)
- 3段目: 気温 ()
- 4段目: 降水強度(mm/h)

西野牧地域気象観測所の気象観測値(令和元年5月4日)

地点名	市町村	日最大風速(m/s)			日最大瞬間風速(m/s)			最大雨量(mm)			
		風向	風速	起時分	風向	風速	起時分	1時間		10分	
								値	起時分	値	起時分
西野牧地域気象観測所	下仁田町	南南東	6.0	13時25分	南南東	9.7	13時24分	6.5	15時57分	5.5	15時07分

西野牧地域気象観測所における観測値の時系列図(12時から18時)

地点番号：42326 (2019/05/04 18時までの6時間)



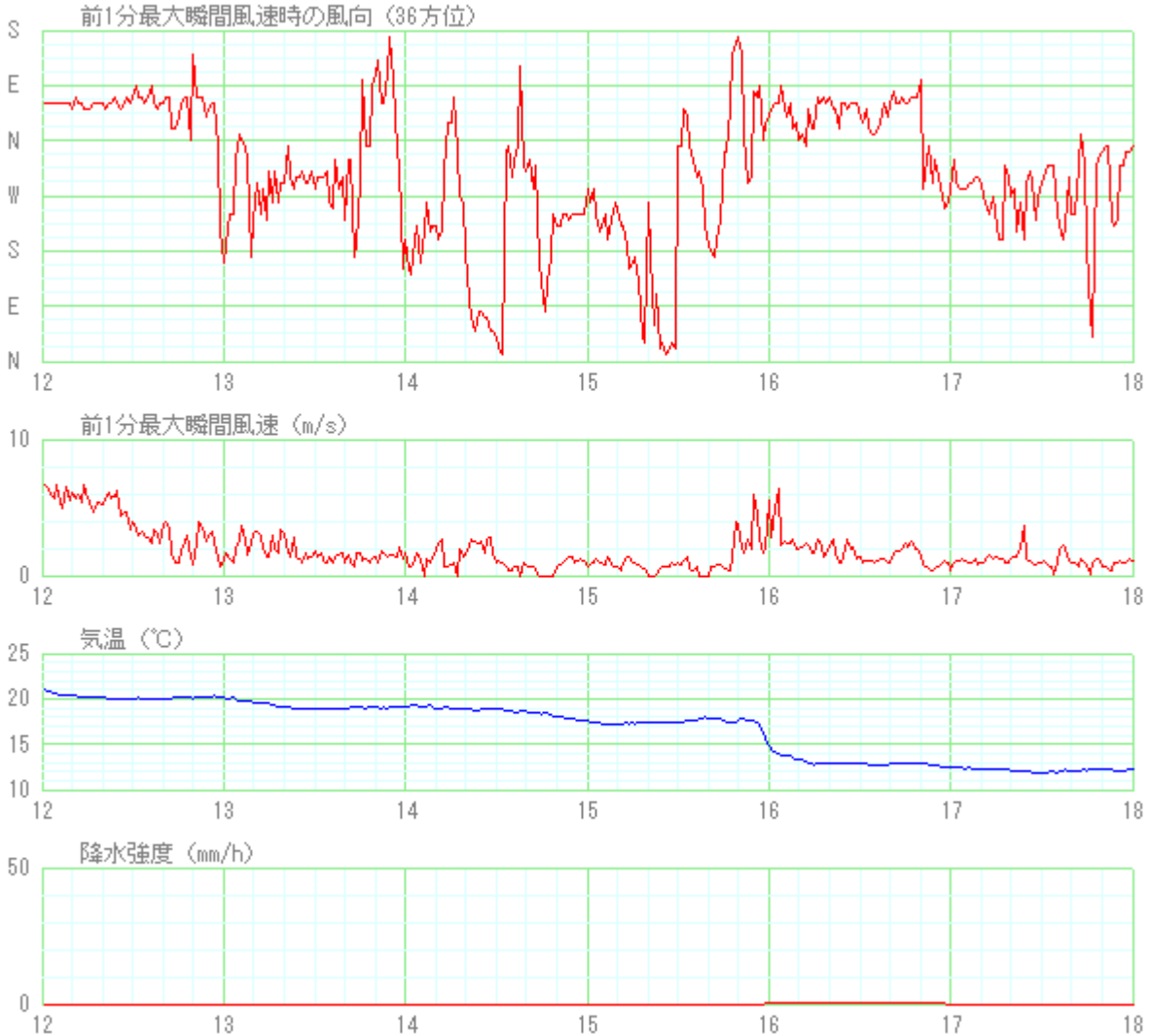
- 1段目: 前1分最大瞬間風速時の風向(36方位)
- 2段目: 前1分最大瞬間風速(m/s)
- 3段目: 気温()
- 4段目: 降水強度(mm/h)

神流地域気象観測所の気象観測値(令和元年5月4日)

地点名	市町村	日最大風速(m/s)			日最大瞬間風速(m/s)			最大雨量(mm)			
		風向	風速	起時分	風向	風速	起時分	1時間		10分	
								値	起時分	値	起時分
神流地域気象観測所	神流町	東北東	4.8	12時04分	東北東	7.6	11時55分	0.5	16時58分	0.5	16時08分

神流地域気象観測所における観測値の時系列図(12時から18時)

地点番号：42396 (2019/05/04 18時までの6時間)



- 1段目: 前1分最大瞬間風速時の風向(36方位)
- 2段目: 前1分最大瞬間風速(m/s)
- 3段目: 気温()
- 4段目: 降水強度(mm/h)

3 気象台が執った措置（5月4日、10時15分から20時57分までの措置）

(1) 市町村別特別警報・警報・注意報発表状況

発表時刻	警報・注意報	前橋市	高崎市	桐生市	伊勢崎市	太田市	沼田市	館林市	渋川市	藤岡市	富岡市	安中市	みどり市	榛東村	吉岡町	上野村	神流町	下仁田町	南牧村	甘楽町	中之条町	長野原町	嬬恋村	草津町	高山村	東吾妻町	片品村	川場村	昭和村	みなかみ町	玉村町	板倉町	明和町	千代田町	大泉町	邑楽町					
2019/5/4 10:15	雷注意報																																								
2019/5/4 14:22	雷注意報																																								
2019/5/4 15:28	大雨注意報																																								
	雷注意報																																								
	霜注意報																																								
2019/5/4 17:52	大雨注意報		解							解	解																														
	雷注意報	解	解	解	解	解	解	解	解	解	解	解	解	解	解	解	解	解	解	解	解	解	解	解	解	解	解	解	解	解	解	解	解	解	解	解	解	解	解		
	霜注意報																																								

:発表 :継続 解:解除

(2) 気象情報発表状況

標 題	発表日時
大雨と雷及び降ひょうに関する関東甲信地方気象情報 第1号	5月4日16時40分
大雨と雷及び降ひょうに関する関東甲信地方気象情報 第2号	5月4日20時57分

4 農作物等の被害概況

令和元年5月29日
群馬県農政部技術支援課

(1) 概要

5月4日の降ひょうにより、西部地域において農作物の被害が発生し、被害状況が確定しました。

(2) 農作物の被害状況

被害額：846,453 千円

(平年比30%以上の減収ほ場被害額:702,984 千円)

被害面積:419.4 ha

(平年比30%以上の減収ほ場被害面積:298.5 ha)

(3) 主な農作物別被害状況

作物名	被害額(千円)	被害面積(ha)	被害市町村
ナシ	344,735	58.1	高崎市、富岡市
ウメ	328,334	261.5	高崎市、富岡市、下仁田町、甘楽町
露地ナス	90,026	30.0	富岡市、甘楽町
たまねぎ	33,791	44.8	富岡市、下仁田町、甘楽町
モモ	18,064	7.0	高崎市
スモモ	15,342	14.1	高崎市

5月4日の降ひょうによる被害状況



写真1 ウメ



写真2 ウメ



写真3 ウメ



写真4 ナシ



写真5 ナシ



写真6 防災網にひょうが残っている写真

(写真)群馬県農政部技術支援課

* 平成10年以降発行した「群馬県農業気象災害速報」

平成29年7月4日 「平成29年5月31日降ひょう害」
平成27年10月28日 「平成27年8月1日～5日の強風、強雨及び降ひょう害」
平成27年9月18日 「平成27年6月15日の突風及び降ひょう害」
平成27年7月1日 「平成27年5月11日の凍霜害」
平成26年8月12日 「平成26年6月24日及び25日のひょう害」
平成26年7月8日 「平成26年5月28日及び29日のひょう害」
平成22年8月20日 「平成22年7月26日のひょう害」
平成19年10月5日 「平成19年9月5日から7日にかけての台風第9号による農業被害」
平成19年6月26日 「平成19年5月15日のひょう害」
平成19年6月8日 「平成19年5月19日のひょう害」
平成15年11月28日 「平成15年7月～8月の低温と日照不足による農業被害」
平成14年7月19日 「平成14年7月10日～11日の台風第10号による大雨・強雨・強風害」
平成12年7月14日 「平成12年7月4日のひょう害」
平成12年5月15日 「平成12年5月2日のひょう害」

注:本資料は速報であり、後日、内容の一部を訂正・追加することがあります。

速報の内容について、私的使用又は引用等著作権法上認められた行為を除き、群馬県及び前橋地方気象台に無断で転載等を行うことはできません。また、引用を行う際は適宜の方法により、必ず出所(群馬県、前橋地方気象台)を明示してください。速報の内容の全部または一部について、群馬県及び前橋地方気象台に無断で改変を行うことはできません。

本件に関する問い合わせ先	
群馬県農政部技術支援課普及災害係	027-226-3062
前橋地方気象台	027-896-1220