

群馬県農業気象災害速報

令和元年10月11日～13日の台風第19号による強雨・洪水・浸水害

目 次

1 気象概況及び被害の概要	
(1) 気象概況	1
(2) 被害の概要	1
2 気象の状況	
(1) 台風経路図	2
(2) 台風位置表	3
(3) 地上天気図及び気象衛星赤外画像	4
(4) 雨の状況	6
(5) 風の状況	12
(6) 気象官署とアメダスの極値更新状況	14
3 気象台が執った措置	
(1) 市町村別特別警報・警報・注意報発表状況	18
(2) 府県気象情報発表状況	20
(3) 土砂災害警戒情報発表状況	20
(4) 指定河川洪水予報発表状況	22
4 農作物等及び農地農業用施設の被害概況	
(1) 農作物等の被害状況	24
(2) 農地農業用施設の被害状況	27

群 馬 県
前橋地方気象台
令和元年12月24日

1 気象概況及び被害の概要

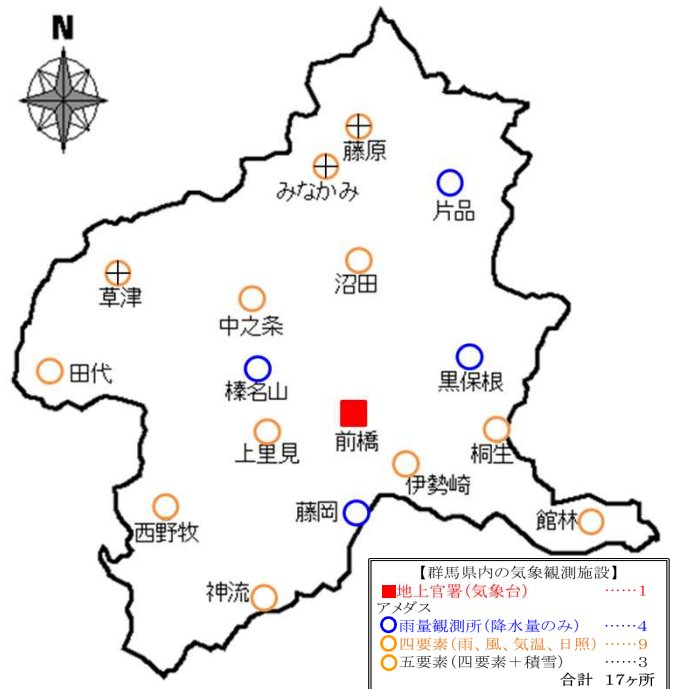
(1) 気象概況

10月6日に南鳥島近海で発生した台風第19号は、マリアナ諸島を西に進みながら、7日には大型で猛烈な台風となった。小笠原近海を北北西に進み、12日には北よりに進路を変え日本の南を北上した。12日19時前に大型で強い勢力で伊豆半島に上陸した後、関東地方を通り、13日未明に東北地方の東海上に抜け、13日12時には温帯低気圧に変わった。

群馬県内では10月11日午後から台風からの湿った空気の影響で雨が降り始め、12日朝からは台風周辺の雨雲の影響で高崎・藤岡地域では激しい雨となった。12日昼前からは台風本体の雨雲の影響で県内に非常に激しい雨の降る範囲が広がった。

西野牧では降り始め(11日00時)から13日24時までの総降水量が496.5mmとなった。なお、県内の雨量観測17地点の内10地点で日降水量が統計開始以来の極値を更新した。

また、県内ではやや強い風が吹き、日最大風速は伊勢崎で14.9m/s(北西、12日21時53分)、日最大瞬間風速は草津で28.9m/s(北、12日23時30分)を観測した。なお、桐生では12日の日最大瞬間風速は22.2m/s(北西、22時18分)で統計開始以来の極値を更新した。



群馬県内の地域気象観測所一覧

(2) 被害の概要(群馬県農政部調べ)

農作物等への被害

10月12日から13日の台風第19号により県内で農作物等の被害が発生し、農作物で312,577(千円)、樹体被害で179(千円)、養殖魚で35,831(千円)、農機具で11,102(千円)、農漁業用施設(生産施設)で24,731(千円)、合計では384,420(千円)の被害となった。

技術支援課普及災害係
(令和元年11月8日)

農地農業用施設への被害

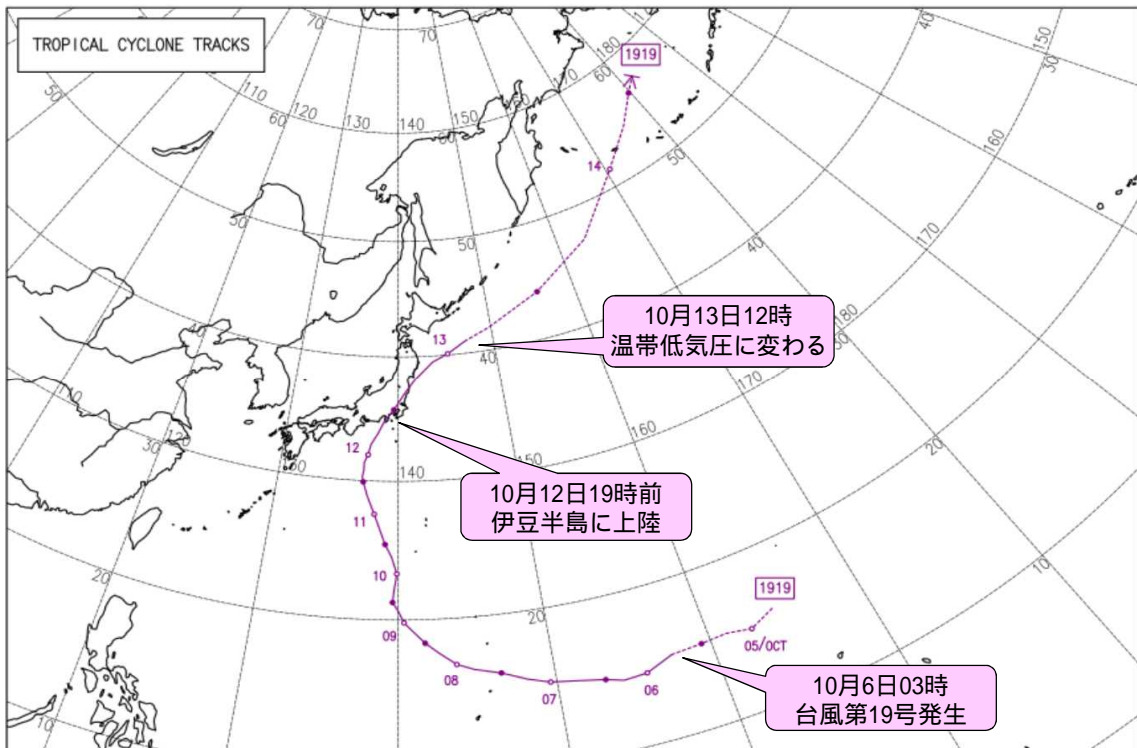
10月11日から13日の台風第19号により県内の広い範囲で被害が発生し、農地529,380(千円)、農業用施設2,262,250(千円)、災害関連20,000(千円)、合計では2,811,630(千円)の被害となった。

農村整備課整備係
(令和元年11月5日)

2 気象の状況

(1) 台風経路図

台風第19号 経路図(10月5日から10月14日)



経路上の 印は傍らに記した日の午前9時、 印は午後9時の位置で 印は消滅を示します。
経路の実線は台風、破線は熱帯低気圧・温帯低気圧の期間を示します。

(2) 台風位置表

2019年台風第19号 HAGIBIS (1919)

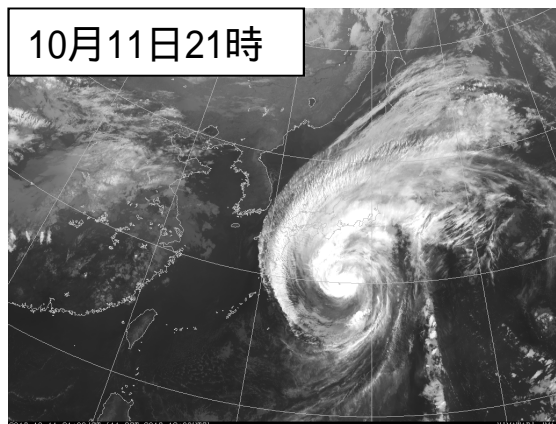
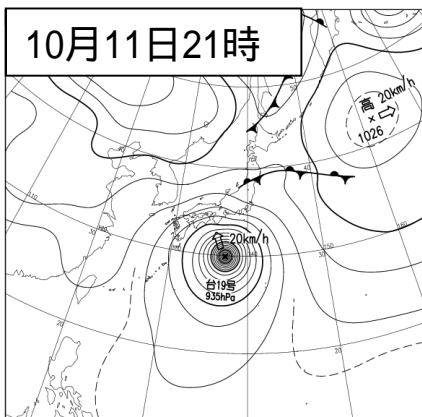
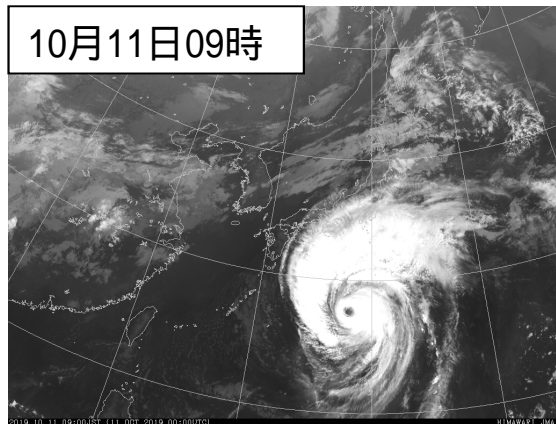
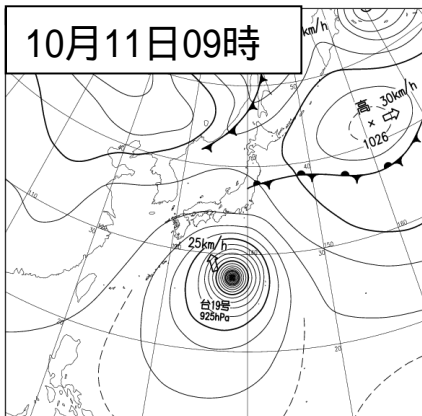
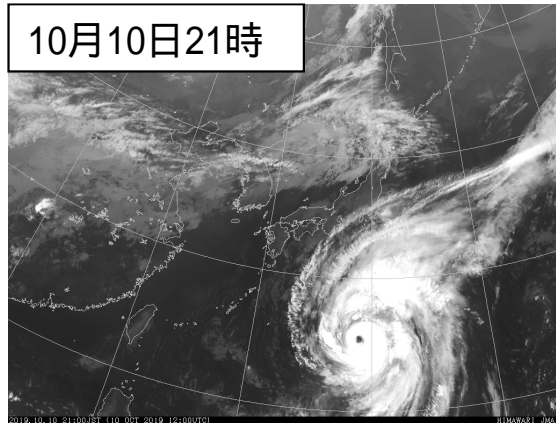
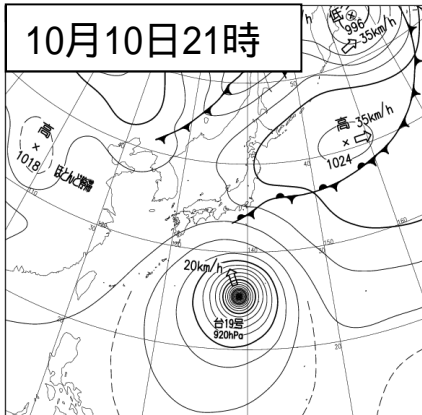
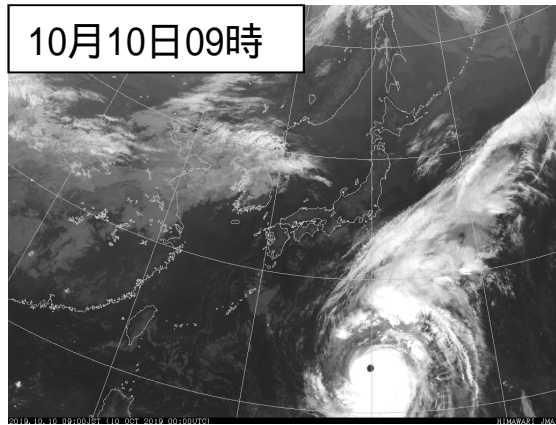
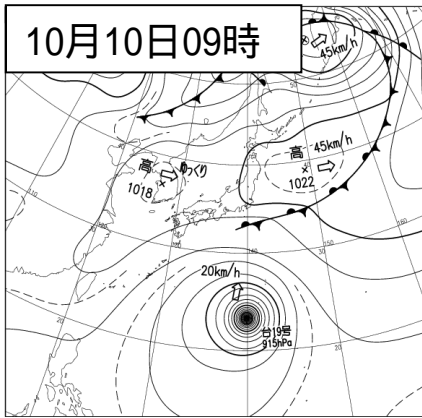
位 置 表

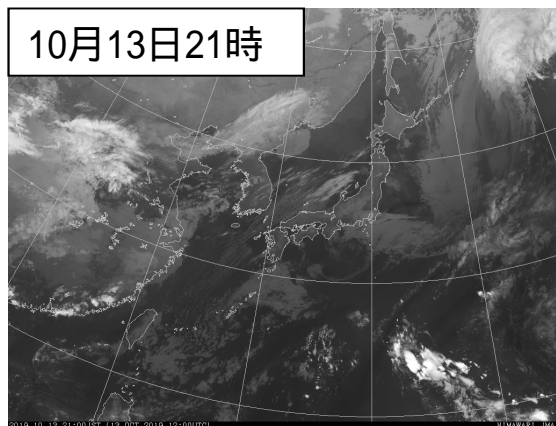
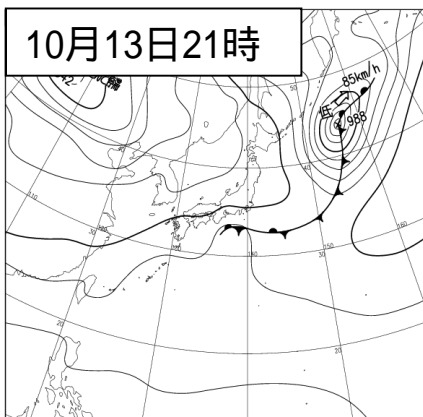
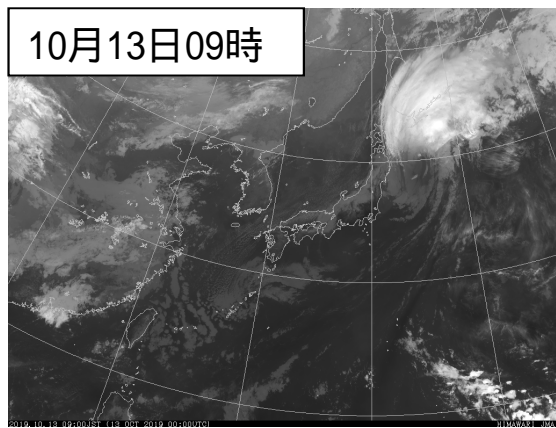
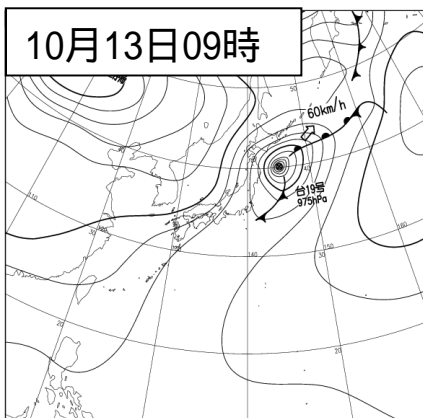
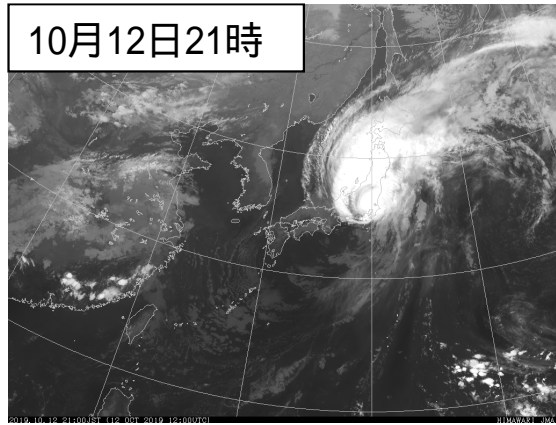
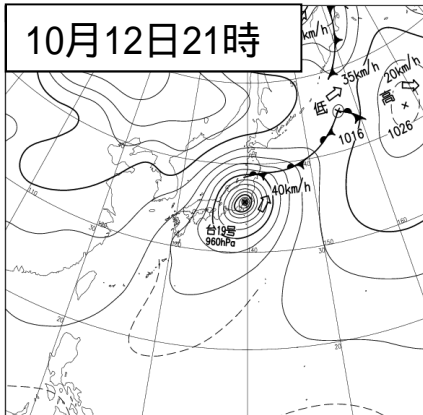
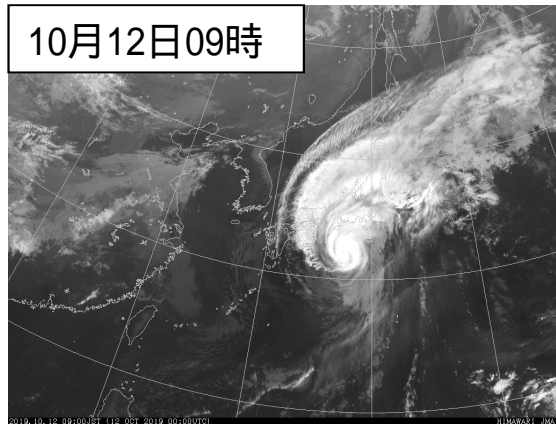
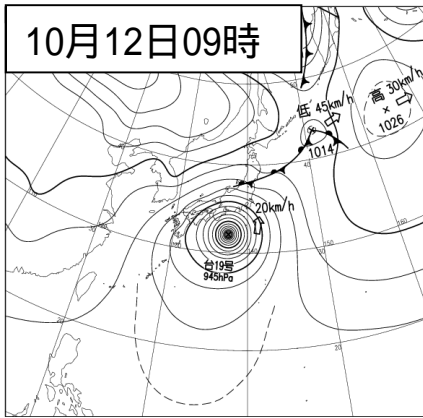
(日本時) 月 日 時	中心位置		中心 気圧 hPa	最大 風速 m/s	暴風域半径		強風域半径		大きさ・強さ 等	
	緯度	経度			km		km		大きさ	強さ
10 5 03	15.7 N	164.4 E	1008	--	---	---	---	---	熱帯低気圧発生	
09	15.0	162.7	1006	--	---	---	---	---		
15	15.3	161.1	1004	--	---	---	---	---		
21	15.2	159.4	1004	--	---	---	---	---		
6 03	15.1	157.4	1000	18	---	---	330	---	—	—
09	14.4	155.6	992	23	---	---	390	---	—	—
15	14.3	154.1	985	30	90	---	390	---	—	—
21	14.6	153.0	970	35	150	---	390	---	—	強い
7 03	14.9	151.2	955	40	170	---	440	---	—	強い
09	15.1	149.6	940	45	190	---	E: 650 W: 440	---	大型	非常に強い
15	15.5	148.2	925	50	190	---	E: 650 W: 440	---	大型	非常に強い
21	16.1	146.6	915	55	190	---	E: 650 W: 440	---	大型	猛烈な
8 03	16.5	144.9	915	55	190	---	E: 650 W: 440	---	大型	猛烈な
09	16.9	143.8	915	55	190	---	E: 650 W: 440	---	大型	猛烈な
15	17.7	142.7	915	55	220	---	E: 650 W: 440	---	大型	猛烈な
21	18.4	141.8	915	55	220	---	E: 650 W: 440	---	大型	猛烈な
9 03	19.3	140.9	915	55	240	---	E: 650 W: 440	---	大型	猛烈な
09	19.8	140.4	915	55	240	---	E: 650 W: 440	---	大型	猛烈な
15	20.6	140.0	915	55	240	---	E: 650 W: 440	---	大型	猛烈な
21	21.2	139.6	915	55	240	---	E: 750 W: 650	---	大型	猛烈な
10 03	22.0	139.7	915	55	240	---	E: 750 W: 650	---	大型	猛烈な
09	23.2	139.9	915	55	240	---	E: 750 W: 650	---	大型	猛烈な
15	24.4	139.5	915	55	E: 330 W: 240	---	E: 750 W: 650	---	大型	猛烈な
21	25.3	139.0	920	50	E: 330 W: 240	---	E: 750 W: 650	---	大型	非常に強い
11 03	26.3	138.6	925	50	E: 370 W: 280	---	E: 750 W: 650	---	大型	非常に強い
09	27.5	138.1	935	45	E: 370 W: 280	---	E: 750 W: 650	---	大型	非常に強い
15	28.8	137.5	935	45	E: 370 W: 280	---	E: 750 W: 650	---	大型	非常に強い
21	29.9	137.1	945	45	E: 370 W: 280	---	E: 750 W: 650	---	大型	非常に強い
12 00	30.3	137.0	945	45	E: 370 W: 280	---	E: 750 W: 650	---	大型	非常に強い
03	30.8	137.1	945	45	E: 370 W: 280	---	650	---	大型	非常に強い
06	31.4	137.1	945	45	E: 370 W: 280	---	650	---	大型	非常に強い
09	32.0	137.4	950	40	E: 370 W: 280	---	650	---	大型	強い
12	32.8	137.6	950	40	SE: 370 NW: 280	---	650	---	大型	強い
15	33.7	138.2	950	40	SE: 330 NW: 260	---	650	---	大型	強い
18	34.6	138.7	955	40	SE: 330 NW: 260	---	650	---	大型	強い
21	35.6	139.6	965	35	SE: 330 NW: 260	---	650	---	大型	強い
13 00	36.9	140.6	970	35	280	---	600	---	大型	強い
03	38.2	141.8	975	30	280	---	600	---	大型	—
06	39.5	143.5	975	30	280	---	600	---	大型	—
09	40.1	145.1	975	30	280	---	600	---	大型	—
12	41.0	147.0	980	--	---	---	---	---	温帯低気圧に変わる	
15	41.9	149.8	984	--	---	---	---	---		
21	44.0	155.9	988	--	---	---	---	---		
14 03	47.0	163.3	984	--	---	---	---	---		
09	51.6	170.6	980	--	---	---	---	---		
15	54.3	175.9	970	--	---	---	---	---		
21	56.4	179.7	956	--	---	---	---	---		
15 03	57.4	178.0 W	954	--	---	---	---	---	域外	

[備考] 12日18時は上陸直前の正時の値である。

12日19時前、伊豆半島に上陸した。

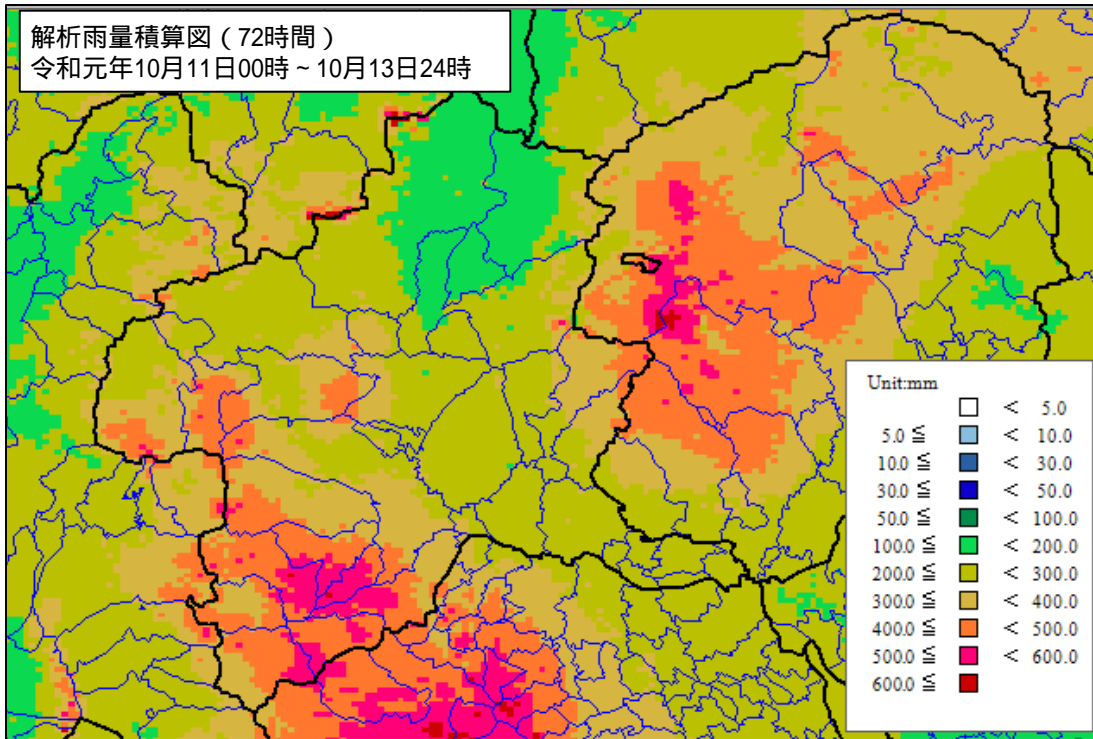
(3) 地上天気図及び気象衛星赤外画像 10月10日09時～13日21時(12時間毎)



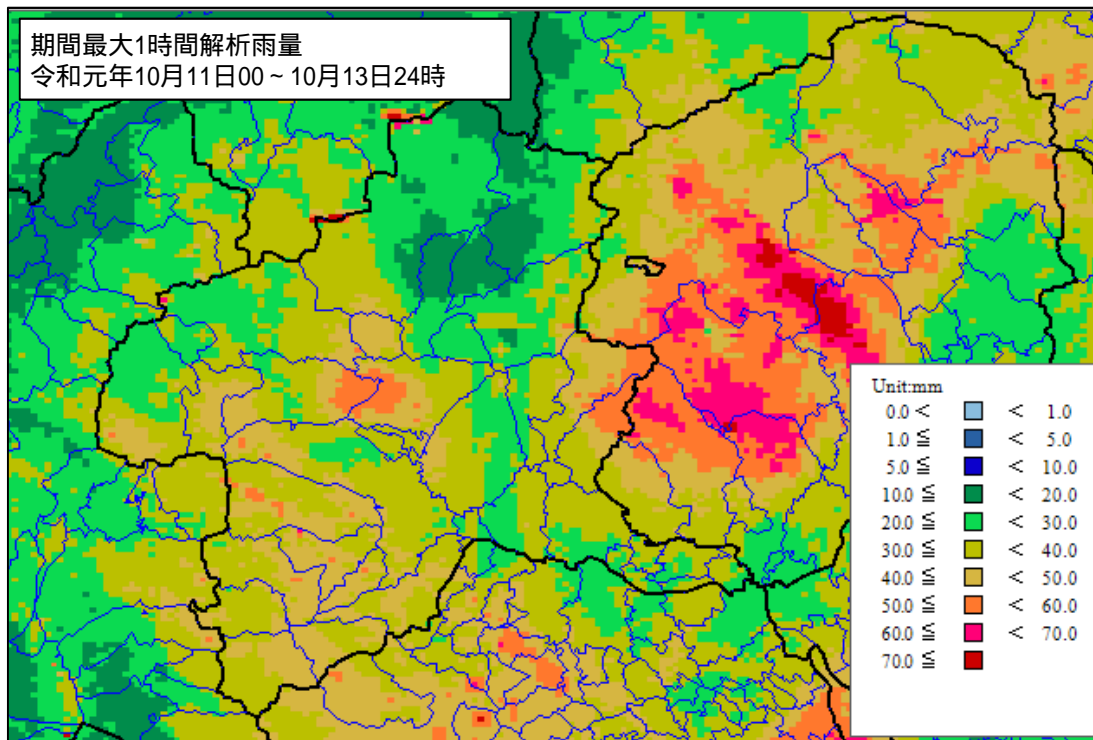


(4) 雨の状況

解析雨量積算図(10月11日00時～10月13日24時までの72時間積算雨量)
72時間で、高崎・藤岡地域を中心に、600mm以上を解析した所がありました。

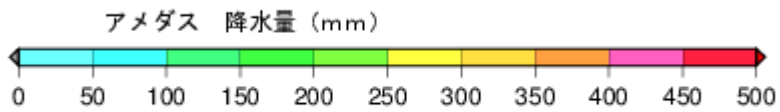
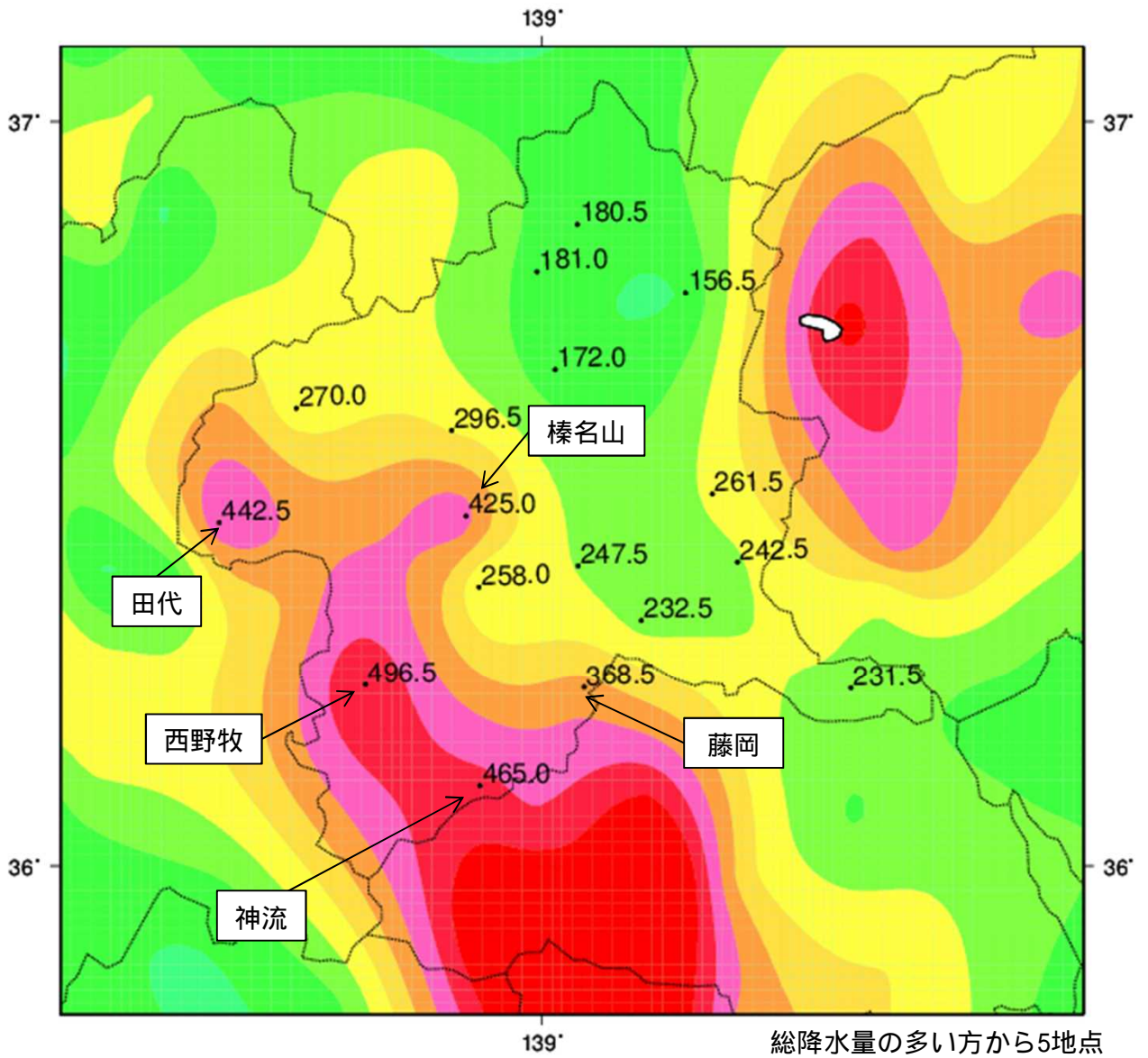


期間最大1時間解析雨量図(10月11日00時～10月13日24時までの1時間雨量)
12日12時30分から13時30分までの1時間に富岡市付近で60mm以上の非常に激しい雨を解析しました。

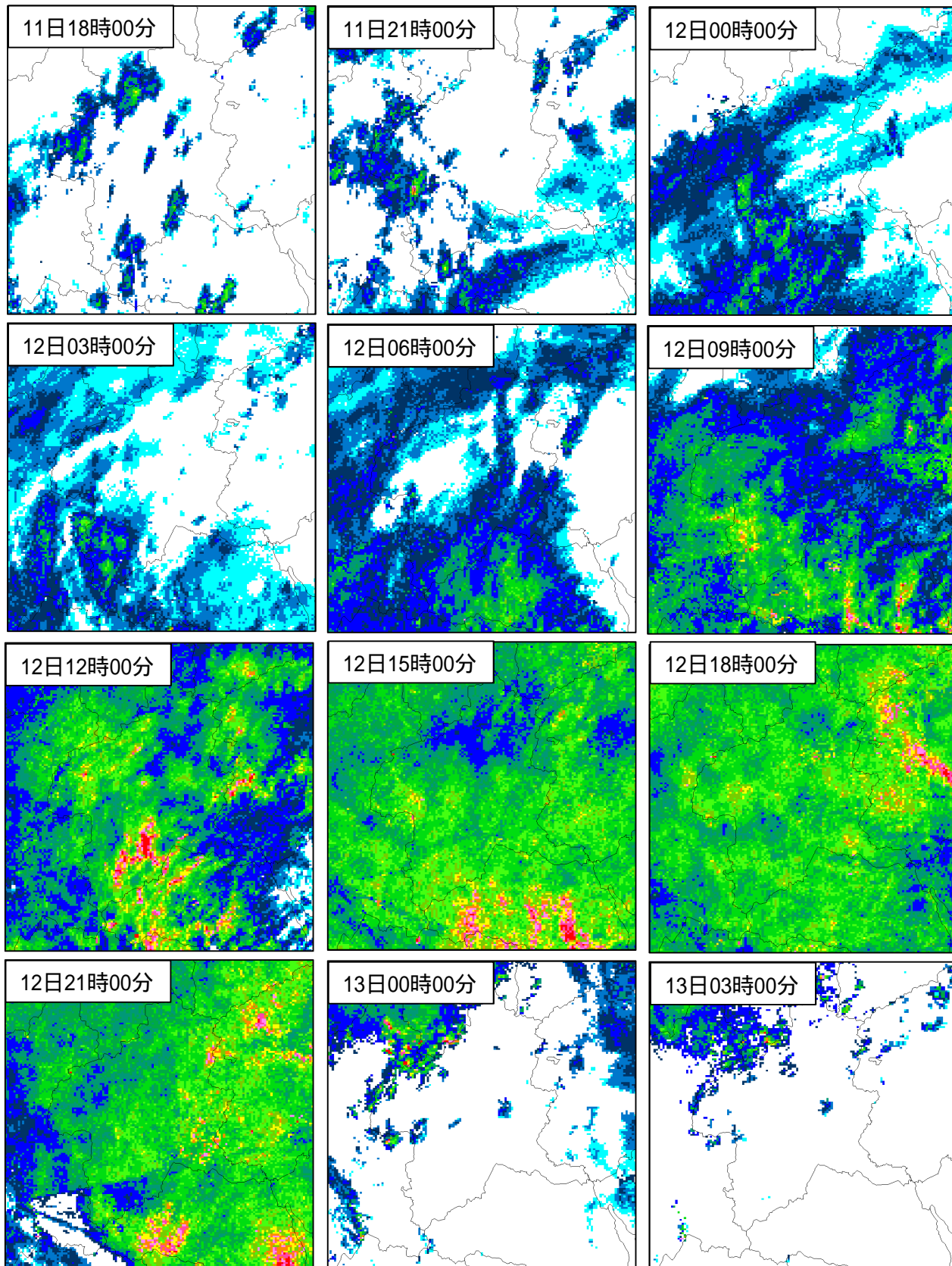


解析雨量とは、気象レーダーとアメダス等の地上の雨量計により観測されたデータを組み合わせて、1時間の降水量分布を1km四方の細かさで解析したものです。
みなかみ町・中之条町の県境付近では過大に計算された格子があります。

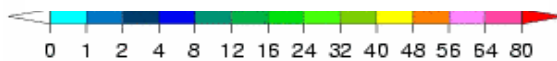
アメダス総降水量分布図（10月11日00時～10月13日24時）



気象レーダー実況図 10月11日18時～10月13日03時（3時間ごと）

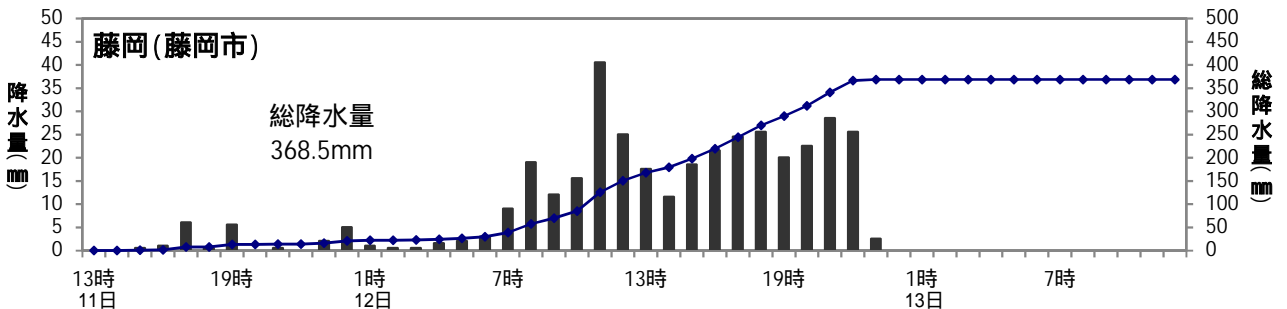
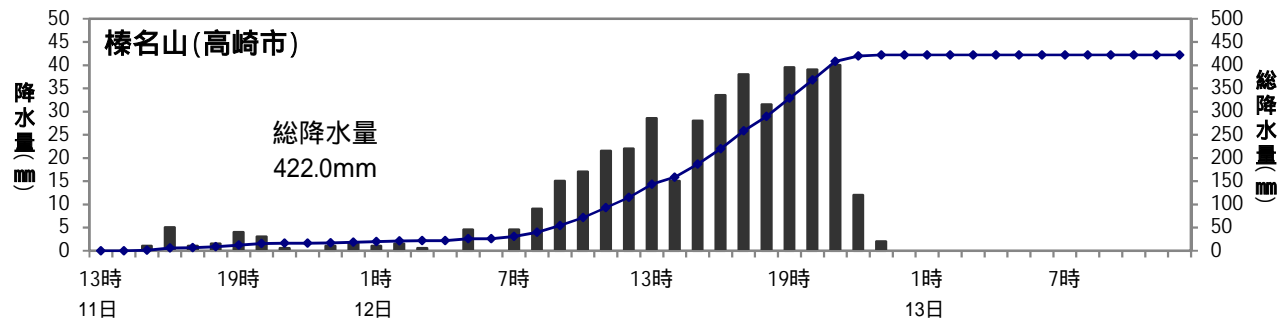
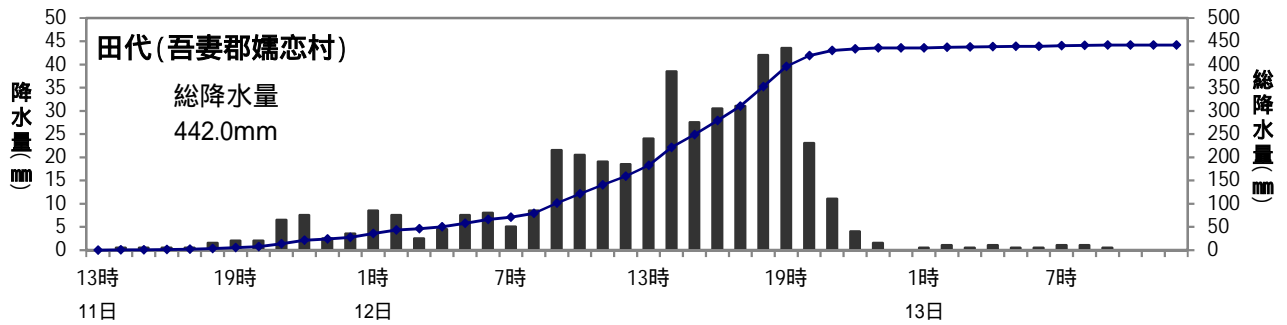
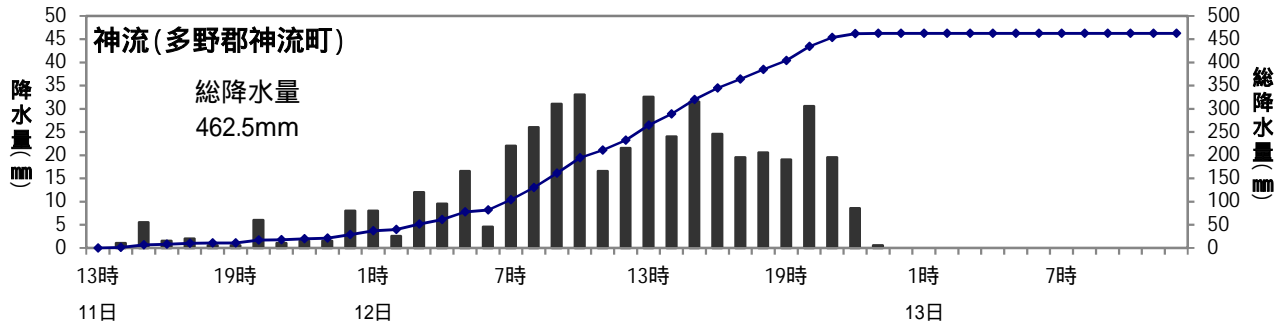
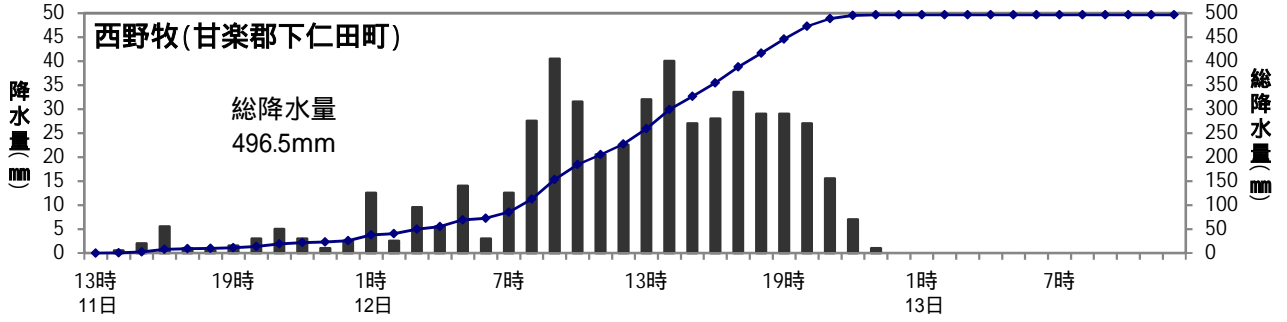


レーダーエコー強度 (mm / h)



1時間降水量の時系列 (10月11日12時～10月13日12時)

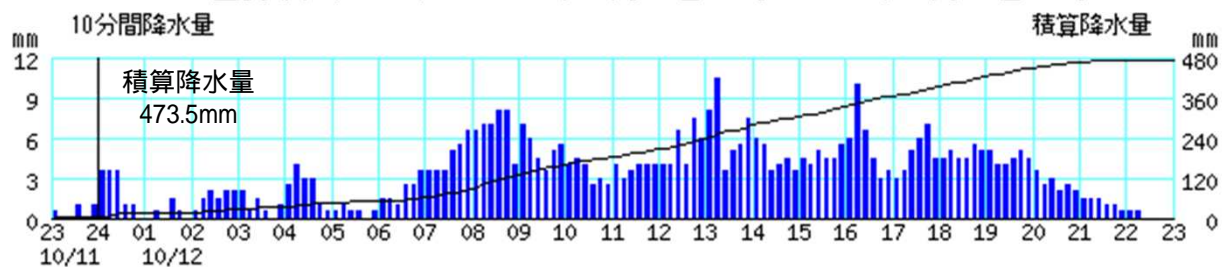
総降水量の多い方から5地点



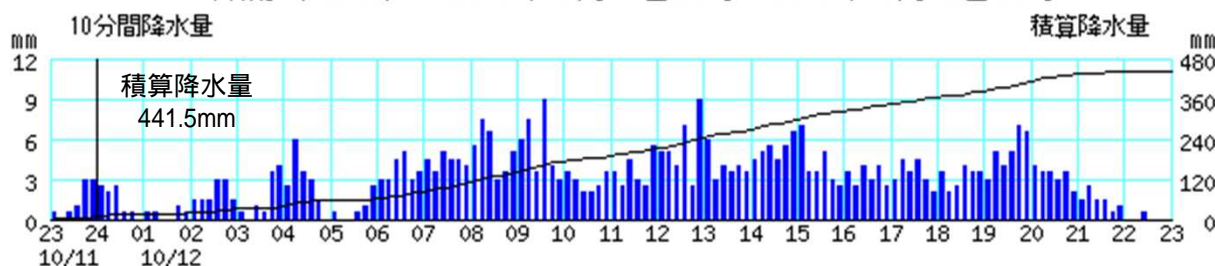
10分間降水量の時系列(10月11日23時～10月12日23時)

積算降水量の多い方から5地点

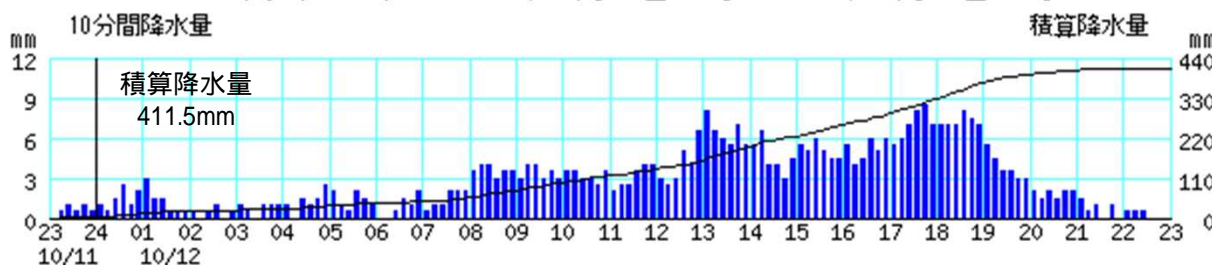
西野牧 (42326) 2019年10月11日23時～2019年10月12日23時



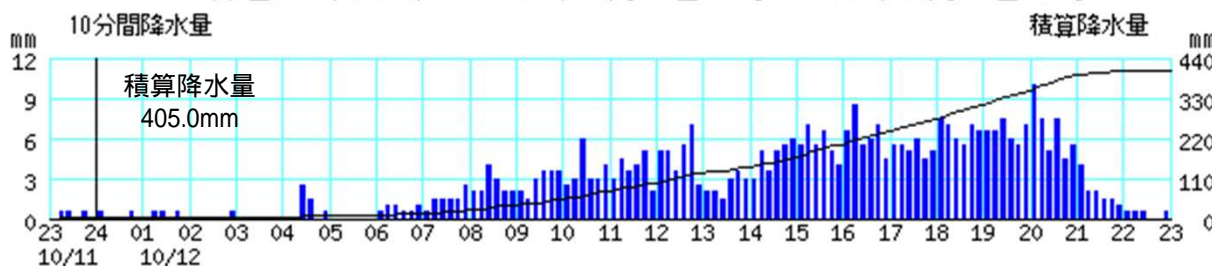
神流 (42396) 2019年10月11日23時～2019年10月12日23時



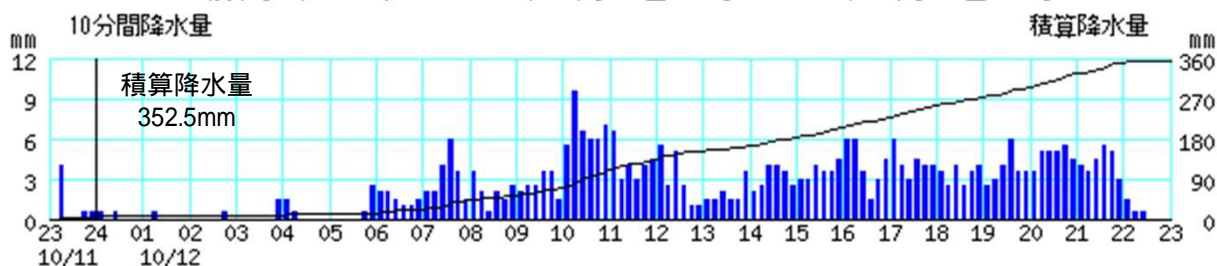
田代 (42221) 2019年10月11日23時～2019年10月12日23時



榛名山 (42241) 2019年10月11日23時～2019年10月12日23時



藤岡 (42341) 2019年10月11日23時～2019年10月12日23時

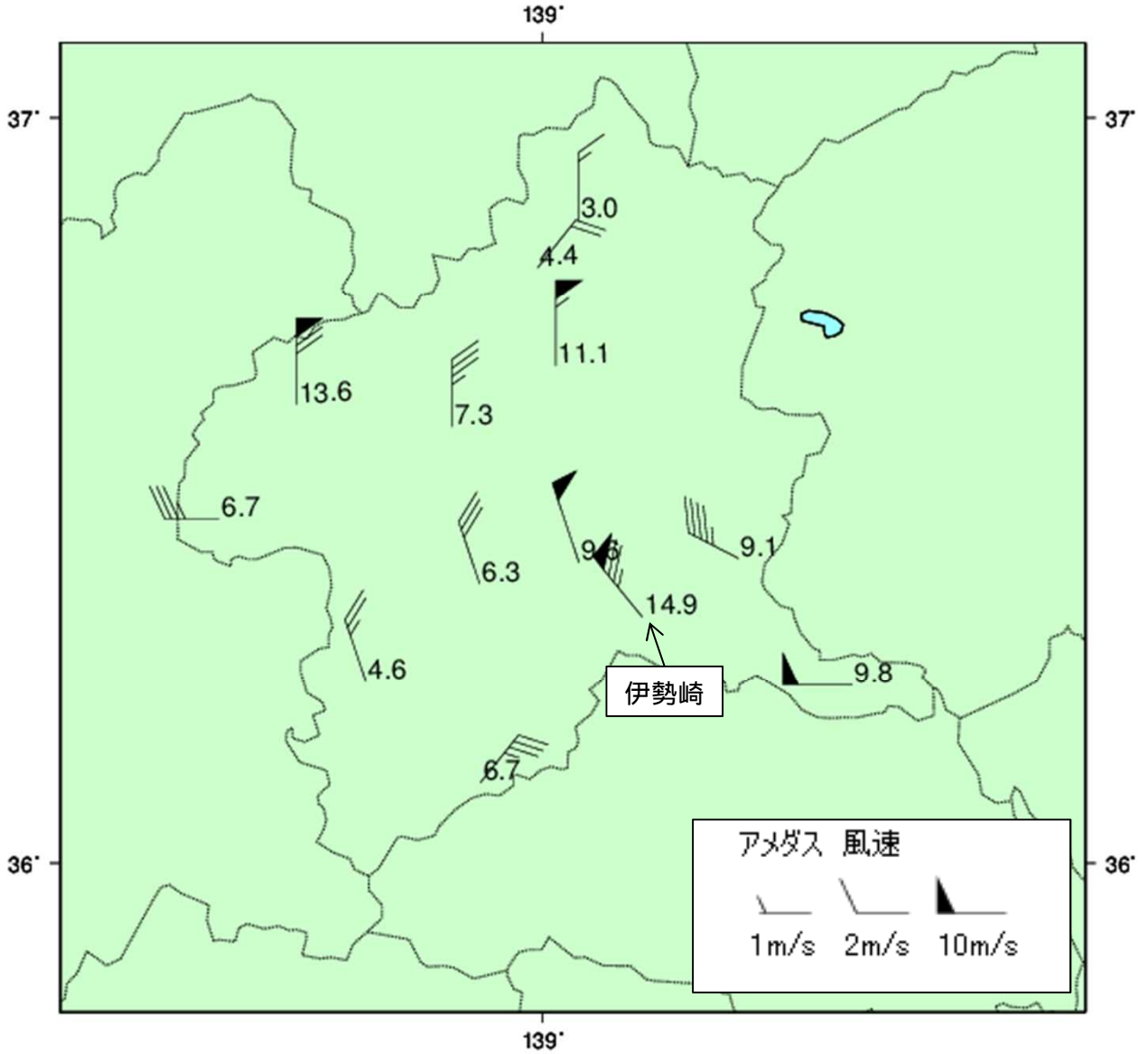


期間総降水量、最大1時間降水量 (10月11日00時～10月13日24時)

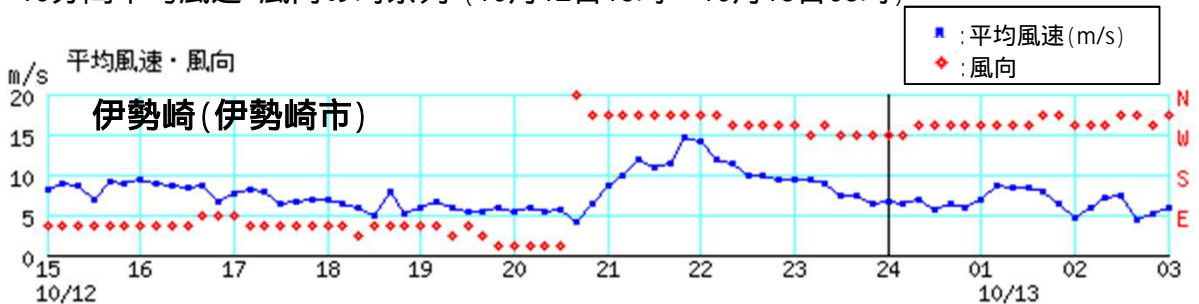
観測所名	11日	12日	13日	合計	最大1時間降水量		
	(mm)	(mm)	(mm)	(mm)	(mm)	月日	時分
前橋	14.0	233.5	0.0	247.5	39.5	10/12	21 : 02
藤原	3.5	156.0	21.0	180.5	27.0	10/12	17 : 38
みなかみ	6.0	151.0	24.0	181.0	24.0	10/12	17 : 46
片品	4.5	152.0	0.0	156.5	19.0	10/12	17 : 51
草津	17.0	250.0	3.0	270.0	31.5	10/12	18 : 00
沼田	4.0	163.0	5.0	172.0	21.0	10/12	16 : 31
中之条	15.5	281.0	0.0	296.5	39.5	10/12	16 : 30
田代	28.0	408.0	6.5	442.5	45.0	10/12	18 : 16
榛名山	21.5	403.5	0.0	425.0	43.5	10/12	20 : 21
黒保根	15.0	246.5	0.0	261.5	33.0	10/12	18 : 00
桐生	10.5	232.0	0.0	242.5	32.5	10/12	17 : 47
上里見	16.5	241.5	0.0	258.0	34.5	10/12	11 : 19
伊勢崎	7.0	225.5	0.0	232.5	29.0	10/12	21 : 38
西野牧	25.5	471.0	0.0	496.5	43.0	10/12	08 : 52
藤岡	21.0	347.5	0.0	368.5	44.0	10/12	11 : 07
館林	3.5	228.0	0.0	231.5	30.5	10/12	21 : 34
神流	31.5	433.5	0.0	465.0	35.5	10/12	09 : 49

(5) 風の状況

アメダス最大風速(10分間平均風速の最大)分布図(10月11日00時~10月13日24時)



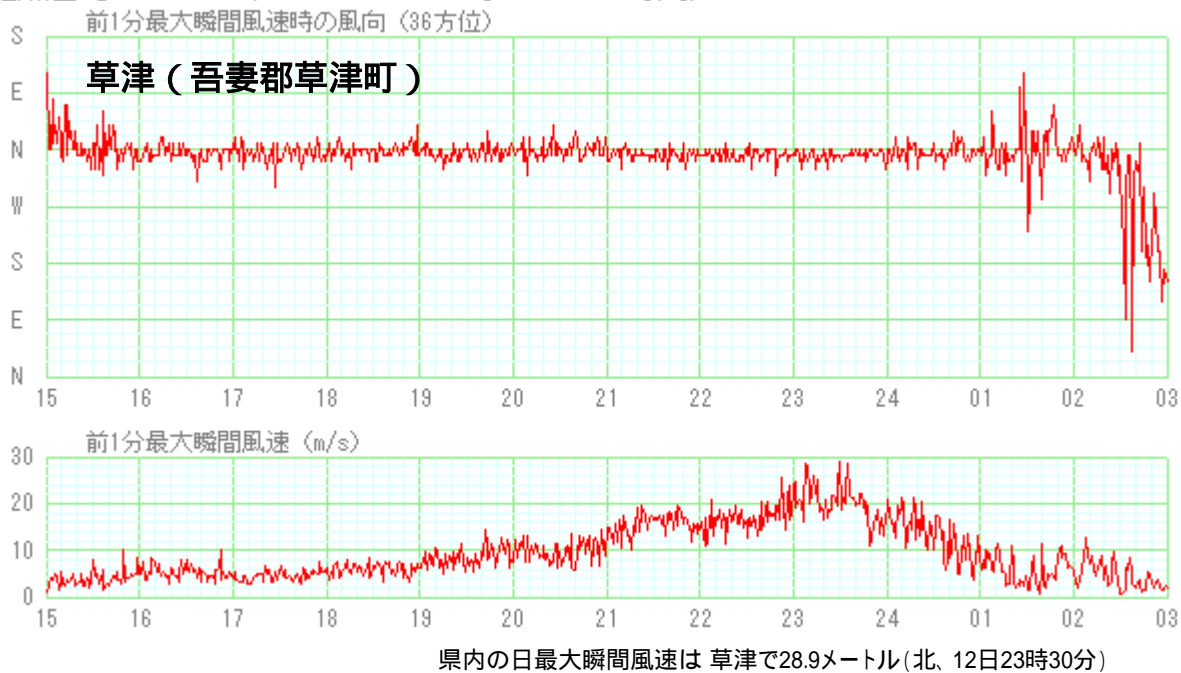
10分間平均風速・風向の時系列(10月12日15時~10月13日03時)



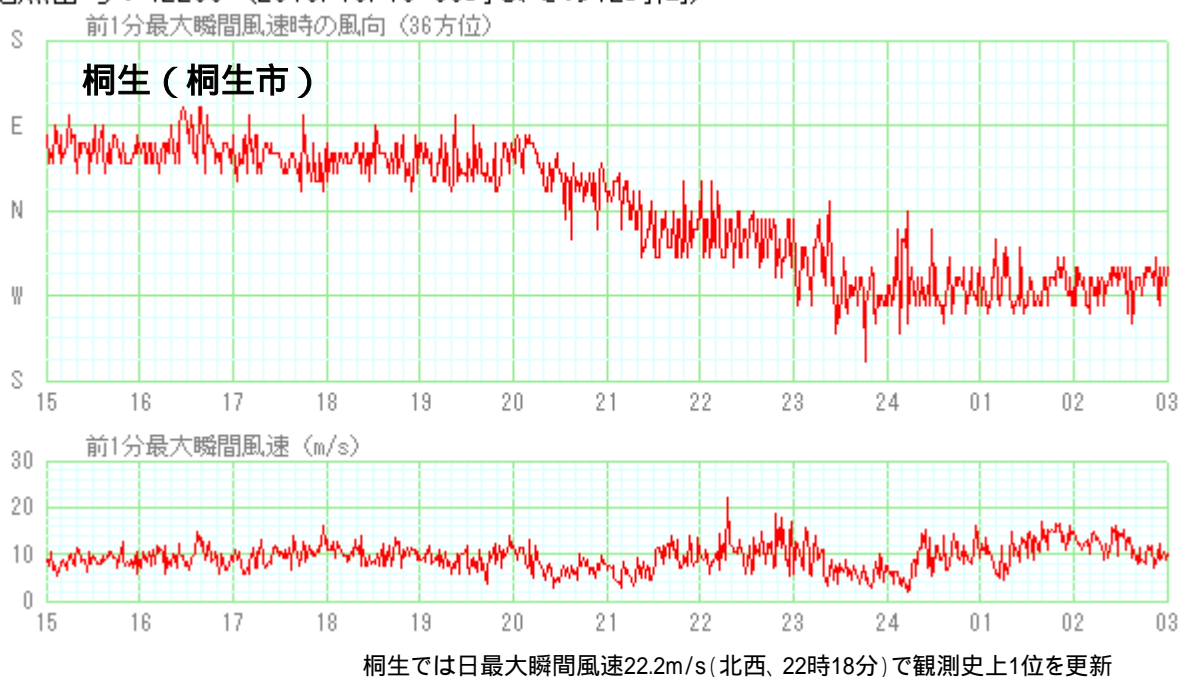
県内の日最大風速は 伊勢崎で14.9メートル(北西、12日21時53分)

風速・風向の時系列（10月12日15時～10月13日03時）

地点番号：42121（2019/10/13 03時までの12時間）



地点番号：42266（2019/10/13 03時までの12時間）



(6) 気象官署とアメダスの極値更新状況

○統計開始以来の極値更新

・気象官署

要素	地点	更新した値		これまでの1位の値		統計開始年	備考
12時間降水量(mm)	前橋	199.0	2019/10/12 22:00	168.0	2011/9/1	1976年	
24時間降水量(mm)	前橋	234.5	2019/10/12 22:50	216.5	2011/9/2	1976年	

・アメダス

要素	地点	更新した値		これまでの1位の値		統計開始年	備考
3時間降水量(mm)	田代	117.0	2019/10/12 19:20	89.0	2013/9/16	1976年	
6時間降水量(mm)	沼田	97.5	2019/10/12 20:20	97.5	2008/8/30	1976年	タイ記録
	田代	213.0	2019/10/12 19:00	137.0	1998/9/16	1976年	
	黒保根	152.5	2019/10/12 21:30	125.0	1991/8/20	1978年	
	桐生	139.0	2019/10/12 20:40	133.0	2003/8/9	1976年	
12時間降水量(mm)	西野牧	191.0	2019/10/12 18:20	144.0	1998/9/16	1976年	
	草津	221.5	2019/10/12 21:00	205.0	1998/9/16	1976年	
	沼田	147.0	2019/10/12 22:20	131.0	2008/8/30	1976年	
	田代	339.5	2019/10/12 20:00	181.0	1998/9/16	1976年	
	榛名山	356.0	2019/10/12 21:20	325.0	1981/8/22	1976年	
	黒保根	226.5	2019/10/12 22:10	181.0	1991/8/21	1978年	
	桐生	206.0	2019/10/12 22:00	168.0	1998/9/16	1976年	
	西野牧	363.5	2019/10/12 19:30	222.0	2007/9/7	1976年	
日降水量(mm)	藤岡	281.0	2019/10/12 22:00	217.0	2011/9/1	1976年	
	神流	304.0	2019/10/12 20:00	268.0	2007/9/7	1977年	
	片品	152.0	2019/10/12	143.0	1998/9/16	1977年	
	草津	250.0	2019/10/12	222.0	1982/8/1	1976年	
	沼田	163.0	2019/10/12	160.0	1982/9/12	1976年	
	田代	408.0	2019/10/12	223.0	2007/9/6	1976年	
	黒保根	246.5	2019/10/12	193.0	2002/7/10	1978年	
	桐生	232.0	2019/10/12	201.0	2002/7/10	1976年	
	西野牧	471.0	2019/10/12	252.0	1999/8/14	1976年	
	藤岡	347.5	2019/10/12	241.0	1982/8/1	1976年	
24時間降水量(mm)	館林	228.0	2019/10/12	219.0	2011/7/19	1976年	
	神流	433.5	2019/10/12	364.0	2007/9/6	1977年	
	沼田	167.0	2019/10/13 5:40	162.0	1982/9/12	1976年	
	田代	416.0	2019/10/12 21:10	236.0	2007/9/7	1976年	
	黒保根	247.0	2019/10/12 22:50	234.0	1991/8/21	1978年	
	西野牧	474.5	2019/10/12 22:40	330.0	2007/9/7	1976年	
48時間降水量(mm)	藤岡	353.5	2019/10/12 22:30	277.0	2011/9/1	1976年	
	神流	442.5	2019/10/12 22:00	422.0	2007/9/7	1977年	
	田代	442.0	2019/10/13 13:50	342.0	2007/9/7	1976年	
最大瞬間風速(m/s)・風向	黒保根	261.5	2019/10/13 1:40	259.0	1991/8/22	1978年	
	西野牧	496.5	2019/10/13 13:30	424.0	2007/9/7	1976年	
最大瞬間風速(m/s)・風向	桐生	22.2・北西	2019/10/12 22:18	22.0・西	2017/2/7	2008年	

○10月としての極値更新

・気象官署

要素	地点	更新した値		これまでの1位の値		統計開始年
3時間降水量 (mm)	前橋	81.5	2019/10/12 21:40	56.5	2018/10/1	1976年
6時間降水量 (mm)	前橋	133.5	2019/10/12 21:50	83.5	2017/10/23	1976年
12時間降水量 (mm)	前橋	199.0	2019/10/12 22:00	108.0	2017/10/23	1976年
日降水量 (mm)	前橋	233.5	2019/10/12	148.0	1944/10/7	1897年
月最大24時間降水量 (mm)	前橋	234.0	2019/10/12	157.8	1944/10/7	1912年
24時間降水量 (mm)	前橋	234.5	2019/10/12 22:50	156.5	2017/10/23	1976年
48時間降水量 (mm)	前橋	247.5	2019/10/13 14:00	187.0	2017/10/23	1976年

・アメダス

要素	地点	更新した値		これまでの1位の値		統計開始年
日最大10分間降水量 (mm)	草津	7.5	10/12	6.0	2010/10/15	2009年
	中之条	8.5	10/12	5.5	2018/10/1	2008年
	田代	9.0	10/12	6.5	2015/10/2	2009年
	榛名山	10.0	10/12	10.0	2018/10/1	2009年
	上里見	8.0	10/12	5.0	2010/10/13	2008年
	伊勢崎	6.5	10/12	5.5	2017/10/23	2009年
	西野牧	11.5	10/12	3.5	2019/10/11	2009年
	藤岡	11.0	10/12	5.5	2017/10/23	2009年
1時間降水量 (mm)	藤原	27.0	2019/10/12 17:38	22.0	1998/10/16	1977年
	みなかみ	24.0	2019/10/12 17:46	20.0	1998/10/16	1976年
	草津	31.5	2019/10/12 18:00	23.0	2018/10/1	1976年
	沼田	21.0	2019/10/12 16:31	18.5	2010/10/5	1976年
	中之条	39.5	2019/10/12 16:30	22.0	2002/10/1	1976年
	田代	45.0	2019/10/12 18:16	22.0	2002/10/1	1976年
	榛名山	43.5	2019/10/12 20:21	30.0	2018/10/1	1976年
	上里見	34.5	2019/10/12 11:19	19.0	2002/10/1	1976年
	伊勢崎	29.0	2019/10/12 21:38	23.5	2018/10/1	1998年
	西野牧	43.0	2019/10/12 8:52	24.0	2002/10/1	1976年
	藤岡	44.0	2019/10/12 11:07	28.0	1994/10/1	1976年
神流	35.5	2019/10/12 9:49	28.0	2007/10/27	1977年	
3時間降水量 (mm)	藤原	65.0	2019/10/12 18:50	51.0	2002/10/1	1977年
	みなかみ	57.0	2019/10/12 19:10	53.5	2018/10/1	1976年
	草津	80.0	2019/10/12 18:30	49.0	2004/10/20	1976年
	沼田	54.5	2019/10/12 18:30	47.0	2002/10/1	1976年
	中之条	99.0	2019/10/12 18:30	55.0	2002/10/1	1976年
	田代	117.0	2019/10/12 19:20	62.0	2002/10/1	1976年
	榛名山	118.5	2019/10/12 21:00	55.0	2002/10/1	1976年
	黒保根	89.0	2019/10/12 18:00	69.5	2017/10/23	1978年
	桐生	79.0	2019/10/12 19:40	77.5	2017/10/23	1976年
	上里見	79.5	2019/10/12 12:20	43.0	2017/10/23	1976年
	伊勢崎	65.0	2019/10/12 21:50	58.5	2017/10/23	1998年
	西野牧	101.5	2019/10/12 10:30	59.0	2002/10/1	1976年
	藤岡	87.0	2019/10/12 12:30	81.0	2018/10/1	1976年
	神流	90.5	2019/10/12 9:50	57.0	2007/10/27	1977年

(次頁へ続く)

10月としての極値更新・アメダス(続き)

要素	地点	更新した値		これまでの1位の値		統計開始年
6時間降水量(mm)	藤原	102.5	2019/10/12 21:40	67.0	2002/10/1	1977年
	みなかみ	97.0	2019/10/12 21:30	73.5	2018/10/1	1976年
	片品	81.5	2019/10/12 21:20	77.0	2002/10/1	1977年
	草津	132.5	2019/10/12 18:20	75.0	2004/10/20	1976年
	沼田	97.5	2019/10/12 20:20	61.5	2017/10/23	1976年
	中之条	175.0	2019/10/12 20:30	71.0	2002/10/1	1976年
	田代	213.0	2019/10/12 19:00	95.5	2012/10/1	1976年
	榛名山	223.0	2019/10/12 20:40	84.5	2012/10/1	1976年
	黒保根	152.5	2019/10/12 21:30	86.0	2017/10/23	1978年
	桐生	139.0	2019/10/12 20:40	93.5	2017/10/23	1976年
	上里見	116.0	2019/10/12 13:10	68.0	2017/10/23	1976年
	伊勢崎	121.5	2019/10/12 21:50	96.5	2017/10/23	1998年
	西野牧	191.0	2019/10/12 18:20	95.0	2002/10/1	1976年
	藤岡	148.0	2019/10/12 21:50	135.0	2002/10/1	1976年
神流	162.0	2019/10/12 13:10	84.0	2002/10/1	1977年	
12時間降水量(mm)	藤原	143.0	2019/10/12 22:20	78.0	2002/10/1	1977年
	みなかみ	136.0	2019/10/12 22:20	81.0	2002/10/2	1976年
	片品	138.5	2019/10/12 22:30	83.0	2002/10/2	1977年
	草津	221.5	2019/10/12 21:00	112.0	2004/10/20	1976年
	沼田	147.0	2019/10/12 22:20	74.5	2017/10/23	1976年
	中之条	261.0	2019/10/12 21:30	90.0	2004/10/21	1976年
	田代	339.5	2019/10/12 20:00	107.5	2012/10/1	1976年
	榛名山	356.0	2019/10/12 21:20	124.0	1990/10/1	1976年
	黒保根	226.5	2019/10/12 22:10	109.0	2017/10/23	1978年
	桐生	206.0	2019/10/12 22:00	118.5	2013/10/16	1976年
	上里見	200.0	2019/10/12 20:10	91.0	2004/10/20	1976年
	伊勢崎	189.5	2019/10/12 22:00	128.0	2017/10/23	1998年
	西野牧	363.5	2019/10/12 19:30	111.0	2002/10/1	1976年
	藤岡	281.0	2019/10/12 22:00	152.0	2002/10/1	1976年
館林	194.5	2019/10/12 21:40	161.5	2013/10/16	1976年	
神流	304.0	2019/10/12 20:00	116.5	2009/10/8	1977年	
日降水量(mm)	藤原	156.0	2019/10/12	90.0	2004/10/20	1978年
	みなかみ	151.0	2019/10/12	101.0	2004/10/20	1976年
	片品	152.0	2019/10/12	92.0	2002/10/1	1977年
	草津	250.0	2019/10/12	141.0	2004/10/20	1976年
	沼田	163.0	2019/10/12	80.0	2002/10/1	1976年
	中之条	281.0	2019/10/12	114.0	2004/10/20	1976年
	田代	408.0	2019/10/12	118.0	2004/10/20	1976年
	榛名山	403.5	2019/10/12	126.0	2004/10/20	1976年
	黒保根	246.5	2019/10/12	89.0	2004/10/9	1978年
	桐生	232.0	2019/10/12	123.0	2006/10/6	1976年
	上里見	241.5	2019/10/12	113.0	2004/10/20	1976年
	伊勢崎	225.5	2019/10/12	126.0	2001/10/10	1998年
	西野牧	471.0	2019/10/12	123.0	2002/10/1	1976年
	藤岡	347.5	2019/10/12	164.0	2002/10/1	1976年
館林	228.0	2019/10/12	144.0	2013/10/16	1976年	
神流	433.5	2019/10/12	120.0	2004/10/20	1978年	

(次頁へ続く)

10月としての極値更新・アメダス(続き)

要素	地点	更新した値		これまでの1位の値		統計開始年
24時間降水量 (mm)	藤原	173.5	2019/10/13 8:10	101.0	2017/10/23	1977年
	みなかみ	169.0	2019/10/13 6:30	105.0	2004/10/21	1976年
	片品	152.5	2019/10/12 23:50	103.5	2017/10/23	1977年
	草津	253.0	2019/10/12 22:40	143.0	2004/10/21	1976年
	沼田	167.0	2019/10/13 5:40	114.0	2017/10/23	1976年
	中之条	282.0	2019/10/12 23:30	122.5	2017/10/23	1976年
	田代	416.0	2019/10/12 21:10	133.5	2017/10/23	1976年
	榛名山	405.5	2019/10/12 22:30	156.0	1990/10/1	1976年
	黒保根	247.0	2019/10/12 22:50	152.5	2017/10/23	1978年
	桐生	233.0	2019/10/12 22:30	165.0	2017/10/23	1976年
	上里見	247.5	2019/10/12 22:30	133.5	2017/10/23	1976年
	伊勢崎	227.0	2019/10/12 22:30	176.5	2017/10/23	1998年
	西野牧	474.5	2019/10/12 22:40	137.5	2017/10/23	1976年
	藤岡	353.5	2019/10/12 22:30	164.0	2017/10/23	1976年
	館林	228.0	2019/10/13 1:00	174.0	2013/10/16	1976年
	神流	442.5	2019/10/12 22:00	176.5	2017/10/23	1977年
48時間降水量 (mm)	藤原	179.5	2019/10/13 14:50	131.0	2017/10/23	1977年
	みなかみ	178.0	2019/10/13 15:00	150.5	2017/10/23	1976年
	片品	156.5	2019/10/13 1:50	119.5	2017/10/23	1977年
	草津	269.0	2019/10/13 2:40	156.0	2004/10/21	1976年
	沼田	170.0	2019/10/13 18:10	129.0	2017/10/23	1976年
	中之条	296.5	2019/10/13 1:40	144.5	2017/10/23	1976年
	田代	442.0	2019/10/13 13:50	150.0	2017/10/23	1976年
	榛名山	425.0	2019/10/13 1:10	187.5	2017/10/23	1976年
	黒保根	261.5	2019/10/13 1:40	171.5	2017/10/23	1978年
	桐生	242.5	2019/10/13 1:50	185.0	2017/10/23	1976年
	上里見	258.0	2019/10/13 1:00	160.0	2017/10/23	1976年
	伊勢崎	232.5	2019/10/13 15:10	207.5	2017/10/23	1998年
	西野牧	496.5	2019/10/13 13:30	155.0	2017/10/23	1976年
	藤岡	368.5	2019/10/13 14:50	194.0	2017/10/23	1976年
	館林	231.5	2019/10/13 2:10	181.5	2017/10/23	1976年
	神流	465.0	2019/10/13 0:10	198.5	2017/10/23	1977年
最大瞬間風速(m/s)・風向	桐生	22.2・北西	2019/10/12 22:18	21.3・北東	2009/10/8	2008年
	神流	18.9・東北東	2019/10/12 15:41	15.6・南西	2017/10/23	2008年

3 気象台が執った措置

(1) 市町村別特別警報・警報・注意報発表状況

10月11日20時20分～10月13日21時03分まで

：発表 ：特別警報から警報 ：特別警報から注意報 ：警報から注意報 ：継続 解：解除
 浸：浸水害 土：土砂災害 土浸：土砂災害、浸水害 **斜体字：発表** **下線：特別警報から警報**

発表時刻	警報・注意報	前橋市	高崎市	桐生市	伊勢崎市	太田市	沼田市	館林市	渋川市	藤岡市	富岡市	安中市	みどり市	榛東村	吉岡町	上野村	神流町	下仁田町	南牧村	甘楽町	中之条町	長野原町	嬭恋村	草津町	高山村	東吾妻町	片品村	川場村	昭和村	みなかみ町	玉村町	板倉町	明和町	千代田町	大泉町	邑楽町		
2019/10/11 20:20	雷注意報																																					
2019/10/12 2:14	大雨注意報																																					
	雷注意報																																					
	強風注意報																																					
	洪水注意報																																					
2019/10/12 4:21	大雨注意報																																					
	雷注意報																																					
	強風注意報																																					
	洪水注意報																																					
2019/10/12 7:12	大雨警報	浸	浸	浸	浸	浸	浸	浸	浸	土浸	浸	浸	浸			土	土	土	土															浸	浸	浸	浸	
	洪水警報																																					
	大雨注意報																																					
	雷注意報																																					
	強風注意報																																					
2019/10/12 9:10	大雨警報	浸	土浸	土浸	浸	土浸	浸	浸	浸	土浸	土浸	土浸	土浸			土	土	土	土	土	土	土	土	土	土	土	土							浸	浸	浸	浸	
	洪水警報																																					
	大雨注意報																																					
	雷注意報																																					
	強風注意報																																					
2019/10/12 13:15	大雨警報	土浸	土浸	土浸	浸	土浸	土浸	浸	土浸	土浸	土浸	土浸	土浸	土浸	土浸	土浸	土浸	土浸	土浸	土浸	土浸	土浸	土浸	土浸	土浸	土浸	土浸	土浸	土浸	土浸	土浸	土浸	土浸	土浸	浸	浸	浸	浸
	洪水警報																																					
	雷注意報																																					
	強風注意報																																					
	洪水注意報																																					
2019/10/12 14:57	大雨警報	土浸	土浸	土浸	浸	土浸	土浸	浸	土浸	土浸	土浸	土浸	土浸	土浸	土浸	土浸	土浸	土浸	土浸	土浸	土浸	土浸	土浸	土浸	土浸	土浸	土浸	土浸	土浸	土浸	土浸	土浸	土浸	浸	浸	浸	浸	
	洪水警報																																					
	暴風警報																																					
	雷注意報																																					
	強風注意報																																					
2019/10/12 15:30	大雨特別警報	浸								土浸	土浸	土浸				土浸	土浸	土浸	土浸	土浸			土浸															
	大雨警報	土浸	土浸	浸	土浸	土浸	浸	土浸				土浸	土浸	土浸							土浸	土浸			土浸	土浸	土浸	土浸	土浸	土浸	土浸	土浸	浸	浸	浸	浸	浸	
	洪水警報																																					
	暴風警報																																					
	雷注意報																																					
2019/10/12 16:21	大雨特別警報	浸								土浸	土浸					土浸	土浸	土浸	土浸	土浸			土浸	土浸		土												
	大雨警報	土浸	土浸	浸	土浸	土浸	浸	土浸				土浸	土浸	土浸							土浸	土浸			土浸	土浸	土浸	土浸	土浸	土浸	土浸	浸	浸	浸	浸	浸	浸	
	洪水警報																																					
	暴風警報																																					
	雷注意報																																					
強風注意報																																						

市町村別特別警報・警報・注意報発表状況（続き）

10月11日20時20分～10月13日21時03分まで

：発表 ：特別警報から警報 ：特別警報から注意報 ：警報から注意報 ：継続 解：解除
 浸：浸水害 土：土砂災害 土浸：土砂災害、浸水害 斜体字：発表 下線：特別警報から警報

発表時刻	警報・注意報	前橋市	高崎市	桐生市	伊勢崎市	太田市	沼田市	館林市	渋川市	藤岡市	富岡市	安中市	みどり市	榛東村	吉岡町	上野村	神流町	下仁田町	南牧村	甘楽町	中之条町	長野原町	嬭恋村	草津町	高山村	東吾妻町	片品村	川場村	昭和村	みなかみ町	玉村町	板倉町	明和町	千代田町	大泉町	邑楽町			
2019/10/12 18:05	大雨特別警報	土浸	土	土					浸	土浸	土浸	土浸	土			土浸	土浸	土浸	土浸	土浸	土浸	土浸	土浸	土	土	土浸													
	大雨警報	土浸				土浸	土浸	浸						土浸	土浸												土浸	土浸	土浸	土浸	浸	浸	浸	浸	浸	浸	浸		
	洪水警報																																						
	暴風警報																																						
	雷注意報																																						
	強風注意報																																						
2019/10/12 20:12	大雨特別警報	浸	土浸	土浸		浸	浸	浸	土浸	土浸	土浸	土浸	土浸			浸	土浸	土浸	土浸	土浸	土浸	土浸	土浸	土	土浸	土浸				土浸					浸		浸	浸	
	大雨警報														土浸												土浸	土浸	土浸			浸	浸	浸	浸	浸	浸		
	洪水警報																																						
	暴風警報																																						
	雷注意報																																						
	強風注意報																																						
2019/10/13 0:10	大雨警報	土浸	土浸	土浸	浸	土浸	土浸	浸	土浸	土浸	土浸	土浸	土浸	土浸	土浸	土浸	土浸	土浸	土浸	土浸	土浸	土浸	土浸	土浸	土浸	土浸	土浸	土浸	土浸	土浸	土浸	浸	浸	浸	浸	浸	浸	浸	
	洪水警報																																						
	暴風警報																																						
	雷注意報																																						
	強風注意報																																						
	浸																																						
2019/10/13 2:03	大雨警報	土	土	土		土	土		土	土	土	土	土	土	土	土	土	土	土	土	土	土	土	土	土	土	土	土	土	土	土	土	土	土	土	土	土	土	
	洪水警報																																						
	大雨注意報																																						
	雷注意報	解	解	解	解	解	解	解	解	解	解	解	解	解	解	解	解	解	解	解	解	解	解	解	解	解	解	解	解	解	解	解	解	解	解	解	解	解	解
	強風注意報																																						
	洪水注意報																																						
2019/10/13 5:15	大雨警報					土			土	土								土	土	土	土	土	土	土	土	土	土	土	土	土	土	土	土	土	土	土	土	土	
	洪水警報																																						
	大雨注意報																																						
	強風注意報	解	解	解	解	解	解	解	解	解	解	解	解	解	解	解	解	解	解	解	解	解	解	解	解	解	解	解	解	解	解	解	解	解	解	解	解	解	解
洪水注意報																																							
2019/10/13 11:25	大雨警報																																					土	
	洪水警報			解	解																																		
	大雨注意報																																						
2019/10/13 16:52	洪水注意報	解	解		解	解		解	解	解	解	解	解	解	解	解	解	解	解	解	解	解	解	解	解	解	解	解	解	解	解	解	解	解	解	解	解	解	
	洪水警報																																					解	
	大雨注意報	解	解		解	解		解	解	解	解	解	解	解	解	解	解	解	解	解	解	解	解	解	解	解	解	解	解	解	解	解	解	解	解	解	解	解	
2019/10/13 21:03	洪水警報																																						
	大雨注意報									解	解																解	解											
	洪水注意報																																						

特別警報を発表した市町村(35市町村の内26市町村)

前橋市、桐生市、渋川市、みどり市、吉岡町、太田市、館林市、千代田町、邑楽町、高崎市、藤岡市、富岡市、安中市、上野村、神流町、下仁田町、南牧村、甘楽町、沼田市、みなかみ町、中之条町、長野原町、嬭恋村、草津町、高山村、東吾妻町

(2) 府県気象情報発表状況

発表日時	標 題
10月10日 16時28分	令和元年 台風第19号に関する群馬県気象情報 第1号
10月11日 06時20分	令和元年 台風第19号に関する群馬県気象情報 第2号
10月11日 12時05分	令和元年 台風第19号に関する群馬県気象情報 第3号(凶情報)
10月11日 16時24分	令和元年 台風第19号に関する群馬県気象情報 第4号
10月12日 06時03分	令和元年 台風第19号に関する群馬県気象情報 第5号
10月12日 06時21分	令和元年 台風第19号に関する群馬県気象情報 第6号(凶情報)
10月12日 11時55分	令和元年 台風第19号に関する群馬県気象情報 第7号(凶情報)
10月12日 15時31分	記録的な大雨に関する群馬県気象情報 第8号
10月12日 17時25分	令和元年 台風第19号に関する群馬県気象情報 第9号
10月12日 19時05分	令和元年 台風第19号に関する群馬県気象情報 第10号
10月12日 23時32分	令和元年 台風第19号に関する群馬県気象情報 第11号
10月13日 00時46分	令和元年 台風第19号に関する群馬県気象情報 第12号
10月13日 05時38分	令和元年 台風第19号に関する群馬県気象情報 第13号
10月13日 11時37分	令和元年 台風第19号に関する群馬県気象情報 第14号

(3) 土砂災害警戒情報発表状況

群馬県・前橋地方気象台 共同発表

発表日時	標 題	警戒対象地域	警戒解除地域
10月12日09時50分	群馬県土砂災害警戒情報 第1号	藤岡市*、富岡市*、上野村*、南牧村*	
10月12日10時23分	群馬県土砂災害警戒情報 第2号	藤岡市、富岡市、安中市*、上野村、神流町*、下仁田町*、南牧村、甘楽町*	
10月12日12時40分	群馬県土砂災害警戒情報 第3号	高崎市*、藤岡市、富岡市、安中市、上野村、神流町、下仁田町、南牧村、甘楽町	
10月12日13時01分	群馬県土砂災害警戒情報 第4号	高崎市、藤岡市、富岡市、安中市、上野村、神流町、下仁田町、南牧村、甘楽町、嬬恋村*	
10月12日14時52分	群馬県土砂災害警戒情報 第5号	高崎市、藤岡市、富岡市、安中市、上野村、神流町、下仁田町、南牧村、甘楽町、長野原町*、嬬恋村	
10月12日15時10分	群馬県土砂災害警戒情報 第6号	高崎市、藤岡市、富岡市、安中市、上野村、神流町、下仁田町、南牧村、甘楽町、長野原町、嬬恋村、東吾妻町*	
10月12日15時38分	群馬県土砂災害警戒情報 第7号	高崎市、藤岡市、富岡市、安中市、上野村、神流町、下仁田町、南牧村、甘楽町、長野原町、嬬恋村、草津町*、東吾妻町	

* 印は、新たに警戒対象となった地域を示します。

(次頁へ続く)

土砂災害警戒情報発表状況(続き)

発表日時	標 題	警戒対象地域	警戒解除地域
10月12日16時12分	群馬県土砂災害警戒情報 第8号	高崎市、桐生市*、藤岡市、富岡市、安中市、みどり市*、上野村、神流町、下仁田町、南牧村、甘楽町、中之条町*、長野原町、嬭恋村、草津町、東吾妻町	
10月12日16時30分	群馬県土砂災害警戒情報 第9号	高崎市、桐生市、藤岡市、富岡市、安中市、みどり市、上野村、神流町、下仁田町、南牧村、甘楽町、中之条町、長野原町、嬭恋村、草津町、東吾妻町、片品村*	
10月12日17時10分	群馬県土砂災害警戒情報 第10号	高崎市、桐生市、藤岡市、富岡市、安中市、みどり市、上野村、神流町、下仁田町、南牧村、甘楽町、中之条町、長野原町、嬭恋村、草津町、高山村*、東吾妻町、片品村、みなかみ町*	
10月12日18時21分	群馬県土砂災害警戒情報 第11号	高崎市、桐生市、沼田市*、藤岡市、富岡市、安中市、みどり市、上野村、神流町、下仁田町、南牧村、甘楽町、中之条町、長野原町、嬭恋村、草津町、高山村、東吾妻町、片品村、みなかみ町	
10月12日18時33分	群馬県土砂災害警戒情報 第12号	高崎市、桐生市、沼田市、渋川市*、藤岡市、富岡市、安中市、みどり市、上野村、神流町、下仁田町、南牧村、甘楽町、中之条町、長野原町、嬭恋村、草津町、高山村、東吾妻町、片品村、みなかみ町	
10月12日20時21分	群馬県土砂災害警戒情報 第13号	高崎市、桐生市、太田市*、沼田市、渋川市、藤岡市、富岡市、安中市、みどり市、上野村、神流町、下仁田町、南牧村、甘楽町、中之条町、長野原町、嬭恋村、草津町、高山村、東吾妻町、片品村、川場村*、昭和村*、みなかみ町	
10月12日21時27分	群馬県土砂災害警戒情報 第14号	前橋市*、高崎市、桐生市、太田市、沼田市、渋川市、藤岡市、富岡市、安中市、みどり市、上野村、神流町、下仁田町、南牧村、甘楽町、中之条町、長野原町、嬭恋村、草津町、高山村、東吾妻町、片品村、川場村、昭和村、みなかみ町	

* 印は、新たに警戒対象となった地域を示します。

(次頁へ続く)

発表日時	標 題	警戒対象地域	警戒解除地域
10月12日23時38分	群馬県土砂災害警戒情報 第15号	高崎市、桐生市、太田市、沼田市、渋川市、藤岡市、富岡市、安中市、みどり市、上野村、神流町、下仁田町、南牧村、甘楽町、中之条町、長野原町、嬭恋村、草津町、高山村、東吾妻町、昭和村、みなかみ町	前橋市、片品村、川場村
10月13日00時11分	群馬県土砂災害警戒情報 第16号	高崎市、桐生市、沼田市、藤岡市、富岡市、安中市、みどり市、上野村、神流町、下仁田町、南牧村、甘楽町、中之条町、長野原町、嬭恋村、草津町、高山村、東吾妻町、昭和村、みなかみ町	太田市、渋川市
10月13日00時52分	群馬県土砂災害警戒情報 第17号	高崎市、桐生市、藤岡市、富岡市、安中市、みどり市、上野村、神流町、下仁田町、南牧村、甘楽町、中之条町、長野原町、嬭恋村、草津町、高山村、東吾妻町、みなかみ町	沼田市、昭和村
10月13日02時50分	群馬県土砂災害警戒情報 第18号	藤岡市、富岡市、安中市、上野村、下仁田町、南牧村、甘楽町、中之条町、長野原町、嬭恋村、草津町、東吾妻町、みなかみ町	高崎市、桐生市、みどり市、神流町、高山村
10月13日04時21分	群馬県土砂災害警戒情報 第19号	藤岡市、富岡市、下仁田町、南牧村、甘楽町、嬭恋村、みなかみ町	安中市、上野村、中之条町、長野原町、草津町、東吾妻町
10月13日05時43分	群馬県土砂災害警戒情報 第20号	藤岡市、富岡市、嬭恋村、みなかみ町	下仁田町、南牧村、甘楽町
10月13日06時33分	群馬県土砂災害警戒情報 第21号	藤岡市、嬭恋村、みなかみ町	富岡市
10月13日08時05分	群馬県土砂災害警戒情報 第22号		藤岡市、嬭恋村、みなかみ町

(4) 指定河川洪水予報発表状況

・発表

群馬県県土整備部・前橋地方気象台 共同発表

標 題	発表日時
利根川水系石田川氾濫警戒情報 第1号	10月12日18時00分
利根川水系石田川氾濫危険情報 第2号	10月12日19時20分
利根川水系石田川氾濫危険情報 第3号	10月12日22時30分
利根川水系石田川氾濫発生情報 第4号	10月13日00時20分
利根川水系石田川氾濫警戒情報 第5号	10月13日06時50分
利根川水系石田川氾濫注意情報解除 第6号	10月13日08時10分

高崎河川国道事務所・前橋地方気象台・熊谷地方気象台 共同発表

標 題	発表日時
神流川氾濫注意情報 第1号	10月12日10時20分
神流川氾濫注意情報解除 第2号	10月13日10時00分

指定河川洪水予報発表状況・発表(続き)

高崎河川国道事務所・前橋地方気象台・熊谷地方気象台 共同発表

標 題	発表日時
烏川流域氾濫注意情報 第1号	10月12日10時40分
烏川流域氾濫注意情報 第2号	10月12日15時00分
烏川流域氾濫警戒情報 第3号	10月12日15時40分
烏川流域氾濫警戒情報 第4号	10月12日16時40分
烏川流域氾濫危険情報 第5号	10月12日21時50分
烏川流域氾濫警戒情報 第6号	10月12日23時40分
烏川流域氾濫注意情報 第7号	10月13日00時40分
烏川流域氾濫注意情報解除 第8号	10月13日09時40分

渡良瀬川河川事務所・前橋地方気象台・宇都宮地方気象台 共同発表

標 題	発表日時
渡良瀬川上流部氾濫注意情報 第1号	10月12日18時50分
渡良瀬川上流部氾濫警戒情報 第2号	10月12日21時30分
渡良瀬川上流部氾濫注意情報(警戒情報解除) 第3号	10月13日08時30分
渡良瀬川上流部氾濫注意情報解除 第4号	10月13日11時00分

・伝達

関東地方整備局・気象庁予報部 共同発表

標 題	発表日時
利根川上流部氾濫注意情報 第1号	10月12日14時30分
利根川上流部氾濫注意情報 第2号	10月12日21時20分
利根川上流部氾濫警戒情報 第3号	10月12日22時40分
利根川上流部氾濫警戒情報 第4号	10月13日00時30分
利根川上流部氾濫危険情報 第5号	10月13日00時50分
利根川上流部氾濫危険情報 第6号	10月13日05時10分
利根川上流部氾濫警戒情報 第7号	10月13日10時50分
利根川上流部氾濫注意情報(警戒情報解除) 第8号	10月13日15時20分
利根川上流部氾濫注意情報解除 第9号	10月14日17時50分

関東地方整備局・気象庁予報部 共同発表

標 題	発表日時
渡良瀬川下流部氾濫注意情報 第1号	10月12日17時40分
渡良瀬川下流部氾濫注意情報 第2号	10月12日21時30分
渡良瀬川下流部氾濫警戒情報 第3号	10月12日22時50分
渡良瀬川下流部氾濫危険情報 第4号	10月12日23時40分
渡良瀬川下流部氾濫危険情報 第5号	10月13日01時30分
渡良瀬川下流部氾濫警戒情報 第6号	10月13日07時50分
渡良瀬川下流部氾濫注意情報(警戒情報解除) 第7号	10月13日13時40分
渡良瀬川下流部氾濫注意情報 第8号	10月14日03時10分
渡良瀬川下流部氾濫注意情報 第9号	10月14日06時50分
渡良瀬川下流部氾濫注意情報解除 第10号	10月14日22時20分

栃木県・宇都宮地方気象台 共同発表

標 題	発表日時
秋山川氾濫注意情報 第1号	10月12日16時30分
秋山川氾濫警戒情報 第2号	10月12日17時30分
秋山川氾濫危険情報 第3号	10月12日18時50分
秋山川氾濫発生情報 第4号	10月12日21時45分
秋山川氾濫注意情報解除 第5号	10月16日17時20分

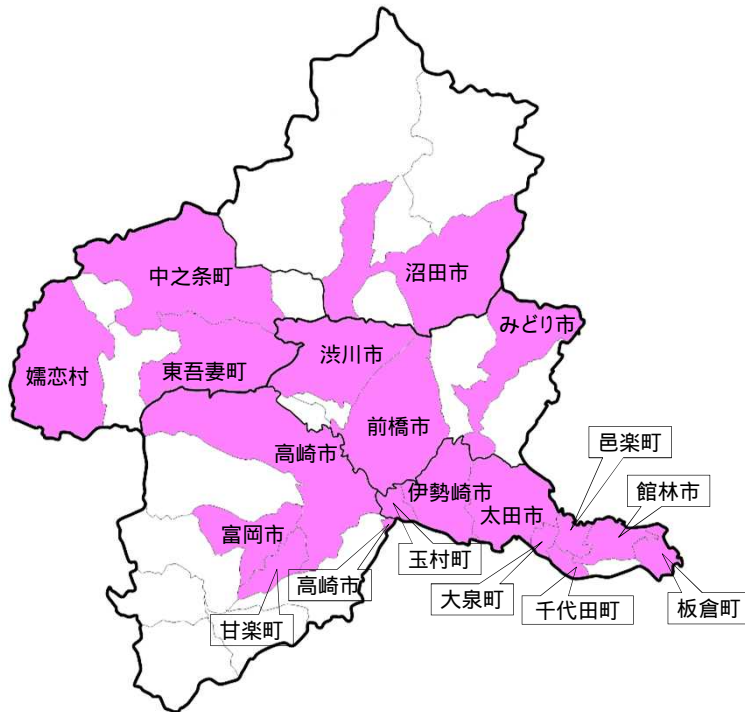
4 農作物等及び農地農業用施設の被害概況

(1) 農作物等の被害状況

令和元年11月8日
群馬県農政部技術支援課

10月12日～13日に接近・通過した台風第19号による農作物等の被害状況が確定しました。

【被害総額】 384,420千円



農作物等の被害の発生した市町村

農作物の被害状況

被害総額312,577千円(平年比30%以上の減収ほ場被害額:208,015千円)

被害総面積278.0ha(平年比30%以上の減収ほ場被害面積:64.8ha)

作物名	被害面積(ha)	被害額(千円)	被害市町村
ほうれんそう	60.2	182,782	前橋市、伊勢崎市、高崎市、太田市、みどり市
なす	38.6	30,240	伊勢崎市、高崎市、甘楽町、太田市、みどり市
りんご	12.9	22,924	甘楽町、中之条町、沼田市
水稲	83.9	12,994	前橋市、伊勢崎市、高崎市、甘楽町、嬬恋村、太田市、みどり市、千代田町、大泉町
ブロッコリー	17.5	10,941	前橋市、伊勢崎市、高崎市、富岡市、太田市、みどり市
その他	64.9	52,696	前橋市、伊勢崎市、太田市など
合計	278.0	312,577	

(次頁へ続く)

樹体被害の被害状況 被害件数: 3件 被害額: 179千円

作物名	被害数量(件)	被害額(千円)	被害市町村
りんご	3	179	前橋市、甘楽町

養殖魚の被害状況 被害数量: 15,892kg 被害額: 35,831千円

魚の種類	被害数量(kg)	被害額(千円)	被害市町村
イワナ、ニジマス、ヤマメ、ハコスチ、ギンヒカリ	15,892	35,831	高崎市、嬬恋村

農機具の被害状況 被害件数: 27件 被害額(残存価格ベース): 11,102千円

農機具名	被害数量(件)	被害額(千円)	被害市町村
きのこ生産用	12	10,600	富岡市
野菜生産用	15	502	嬬恋村
合計	27	11,102	

農漁業用施設(生産施設)の被害状況 被害件数: 90件
被害額(残存価格ベース): 24,731千円

施設の種類	被害数量(件)	被害額(千円)	被害市町村
園芸施設(ハウス等)	80	13,892	前橋市、渋川市、伊勢崎市、玉村町、高崎市、富岡市、甘楽町、嬬恋村、沼田市、太田市
畜産施設	1	30	伊勢崎市
その他(きのこ、漁業施設)	9	10,809	富岡市、嬬恋村
合計	90	24,731	

農作物等の被害状況写真

【提供：群馬県農政部技術支援課】



写真1 太田市(ほうれんそうの浸水)



写真2 邑楽郡千代田町舞木(水稻の冠水)



写真3 伊勢崎市(ブロッコリーの黄化)



写真4 邑楽郡邑楽町(はくさいの浸水)

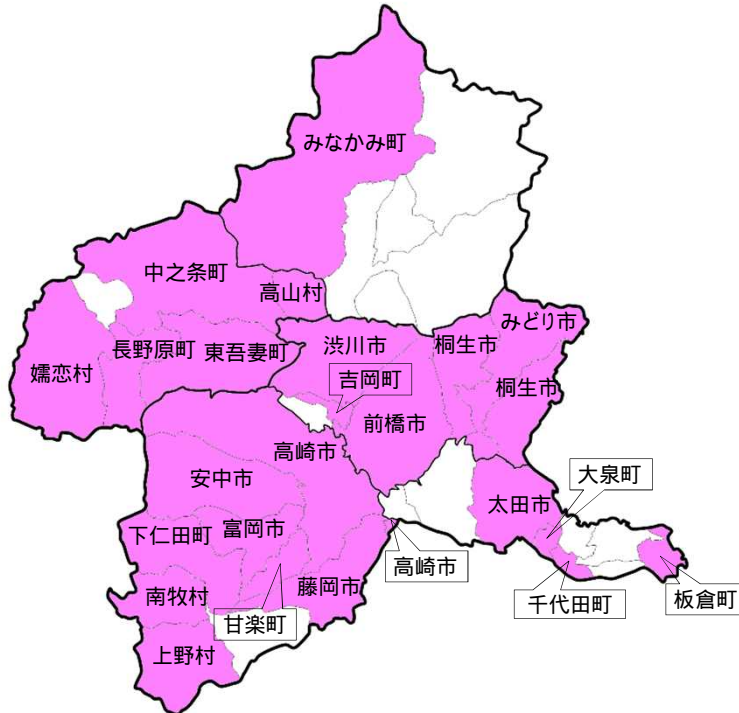


写真5 高崎市(ピニールが剥がれ落ちた農業用ハウス)

(2) 農地農業用施設の被害状況

令和元年11月5日
群馬県農政部農村整備課

令和元年10月11日から13日の台風第19号に伴う被害報告



農地農業用施設の被害の発生した市町村

区分毎の被害状況

区分	箇所数	被害面積 (ha)	被害額 (千円)	被害市町村
【農地】	350	76.99	529,380	
田	167	21.54	190,670	前橋市、澁川市、高崎市、富岡市、安中市、甘楽町、中之条町、長野原町、嬬恋村、高山村、東吾妻町、みなかみ町、板倉町
畑	183	55.45	338,710	澁川市、高崎市、藤岡市、富岡市、南牧村、甘楽町、中之条町、長野原町、嬬恋村、高山村、東吾妻町、みなかみ町
【農業用施設】	297		2,262,250	
ため池	9		87,100	藤岡市、富岡市、桐生市
頭首工	44		825,500	前橋市、澁川市、高崎市、藤岡市、安中市、下仁田町、甘楽町、嬬恋村、東吾妻町、みなかみ町、桐生市、太田市、みどり市
水路	157		738,550	澁川市、吉岡町、高崎市、藤岡市、富岡市、安中市、上野村、下仁田町、甘楽町、中之条町、嬬恋村、高山村、東吾妻町、みなかみ町、太田市、千代田町、大泉町
揚水機場	6		109,000	高崎市、藤岡市、太田市
道路	79		156,100	高崎市、富岡市、安中市、中之条町、嬬恋村、東吾妻町
橋梁	2		346,000	嬬恋村
【災害関連】	3		20,000	
農集排施設	3		20,000	嬬恋村
【合計】	650	76.99	2,811,630	

市町村毎の被害状況の詳細(その1)

項目	工種	市町村											
		被害	前橋市	渋川市	吉岡町	高崎市	藤岡市	富岡市	安中市	上野村	下仁田町	南牧村	甘楽町
農地	田	箇所数	1	15		4		8	1				1
		面積 (ha)	0.10	1.50		0.60		1.30	1.00				1.00
		被害額 (千円)	1,000	5,000		5,800		22,600	20,000				3,000
	畑	箇所数		10		20	2	29				4	10
		面積 (ha)		0.50		4.48	0.04	2.60				0.15	19.25
		被害額 (千円)		12,000		74,210	6,000	77,000				10,000	80,000
農業用施設	ため池	箇所数					1	7					
		被害額 (千円)					2,000	55,100					
	頭首工	箇所数	4	6		11	5		4		2		1
		被害額 (千円)	4,000	58,000		300,000	127,000		15,600		90,000		3,000
	水路	箇所数		3	1	16	2	28	21	2	2		2
		被害額 (千円)		4,000	1,000	61,300	205,000	82,200	30,450	70,000	30,000		11,000
	揚水機 場	箇所数				3	2						
		被害額 (千円)				27,000	8,000						
	道路	箇所数				1			1	24			
		被害額 (千円)				1,000			5,000	11,900			
	橋梁	箇所数											
		被害額 (千円)											
災害 関連	農集排 施設	箇所数											
		被害額 (千円)											
合計	箇所数	5	34	1	55	12	73	50	2	4	4	14	
	面積 (ha)	0.10	2.00		5.08	0.04	3.90	1.00			0.15	20.25	
	被害額 (千円)	5,000	79,000	1,000	469,310	348,000	241,900	77,950	70,000	120,000	10,000	97,000	

市町村毎の被害状況の詳細(その2)

項目	工種	市町村											
		被害	中之条 町	長野原 町	嬭恋村	高山村	東吾妻 町	みなかみ 町	桐生市	太田市	みどり 市	板倉町	千代田 町
農地	田	箇所数	31	9	20	16	35	25				1	
		面積 (ha)	3.52	3.00	1.62	1.00	3.50	3.30				0.10	
		被害額 (千円)	44,000	3,000	60,600	11,270	10,500	29,500				4,000	
	畑	箇所数	18	2	37	7	40	4					
		面積 (ha)	2.17	2.00	17.71	1.00	5.00	0.55					
		被害額 (千円)	29,000	4,000	92,500	7,400	12,000	5,000					
農業用施設	ため池	箇所数							1				
		被害額 (千円)							30,000				
	頭首工	箇所数			3		4	1	4	1	2		
		被害額 (千円)			47,000		2,000	250,000	12,400	6,000	500		
	水路	箇所数	11		20	7	17	15		2			2
		被害額 (千円)	7,000		80,200	900	8,500	24,000		20,000			1,000
	揚水機 場	箇所数								1			
		被害額 (千円)								74,000			
	道路	箇所数	6		38		9						
		被害額 (千円)	7,000		82,700		4,500						
	橋梁	箇所数			2								
		被害額 (千円)			290,000								
災害 関連	農集排 施設	箇所数			3								
		被害額 (千円)			20,000								
合計	箇所数	66	11	123	30	105	45	5	4	2	1	2	
	面積 (ha)	5.69	5.00	19.33	2.00	8.50	3.85				0.10		
	被害額 (千円)	87,000	7,000	673,000	19,570	37,500	308,500	42,400	100,000	500	4,000	1,000	

農地農業用施設の被害状況写真

【提供：群馬県農政部農村整備課】



写真1 吾妻郡嬭恋村田代糠塚(農道崩壊)



写真2 利根郡みなかみ町入須川(農地の法面崩落)



写真3 高崎市吉井町(鎗川馬庭堰、農業用水路の土砂堆積)



写真4 藤岡市上落合(鎗川中村堰、頭首工の土砂堆積)



写真5 太田市古戸町(八瀬川溢水による農業用施設被害)

* 平成10年以降発行した「群馬県農業気象災害速報」

令和元年7月2日 「令和元年5月4日の降ひょう害」
平成29年7月4日 「平成29年5月31日降ひょう害」
平成27年10月28日 「平成27年8月1日～5日の強風、強雨及び降ひょう害」
平成27年9月18日 「平成27年6月15日の突風及び降ひょう害」
平成27年7月1日 「平成27年5月11日の凍霜害」
平成26年8月12日 「平成26年6月24日及び25日のひょう害」
平成26年7月8日 「平成26年5月28日及び29日のひょう害」
平成22年8月20日 「平成22年7月26日のひょう害」
平成19年10月5日 「平成19年9月5日から7日にかけての台風第9号による農業被害」
平成19年6月26日 「平成19年5月15日のひょう害」
平成19年6月8日 「平成19年5月19日のひょう害」
平成15年11月28日 「平成15年7月～8月の低温と日照不足による農業被害」
平成14年7月19日 「平成14年7月10日～11日の台風第10号による大雨・強雨・強風害」
平成12年7月14日 「平成12年7月4日のひょう害」
平成12年5月15日 「平成12年5月2日のひょう害」

注：本資料は速報であり、後日、内容の一部を訂正・追加することがあります。

速報の内容について、私的使用又は引用等著作権法上認められた行為を除き、群馬県及び前橋地方気象台に無断で転載等を行うことはできません。また、引用を行う際は適宜の方法により、必ず出所(群馬県、前橋地方気象台)を明示してください。速報の内容の全部または一部について、群馬県及び前橋地方気象台に無断で改変を行うことはできません。

本件に関する問い合わせ先

【農作物等について】群馬県農政部技術支援課普及災害係	027-226-3062
【農地農業用施設について】群馬県農政部農村整備課整備係	027-226-3160
【気象について】前橋地方気象台	027-896-1220