

平成 29 年(2017 年)

平成29年 台風第 21号に関する群馬県気象速報

目 次

- 1 気象概況
 - (1) 資料作成の目的
 - (2) 気象概況
- 2 気象の状況
 - (1) 台風経路図・位置表
 - (2) 地上天気図および気象衛星赤外画像
 - (3) レーダー画像
 - (4) 雨の状況
 - (5) 風の状況
 - (6) 気象官署とアメダスの極値更新状況
- 3 特別警報・警報・注意報、気象情報等の発表状況
 - (1) 特別警報・警報・注意報の発表状況
 - (2) 府県気象情報の発表状況
 - (3) 土砂災害警戒情報の発表状況
 - (4) 指定河川洪水予報の発表状況
- 4 防災関係機関への説明会等
- 5 被害の状況等

平成 29年10月25日

(注)この資料は、最新の情報により内容の一部訂正や追加をすることがあります。

前 橋 地 方 気 象 台

1 気象概況

(1)資料作成の目的

10月21日から23日にかけて、台風第21号や前線の影響により東日本の広い範囲で大雨となり、各地で暴風となったため、浸水害及び土砂災害などが発生したほか、交通機関やライフラインにも大きな影響があった。

このときの気象資料をとりまとめる目的で本資料を作成した。

本資料は、10月25日09時現在のものである。

(2)気象概況

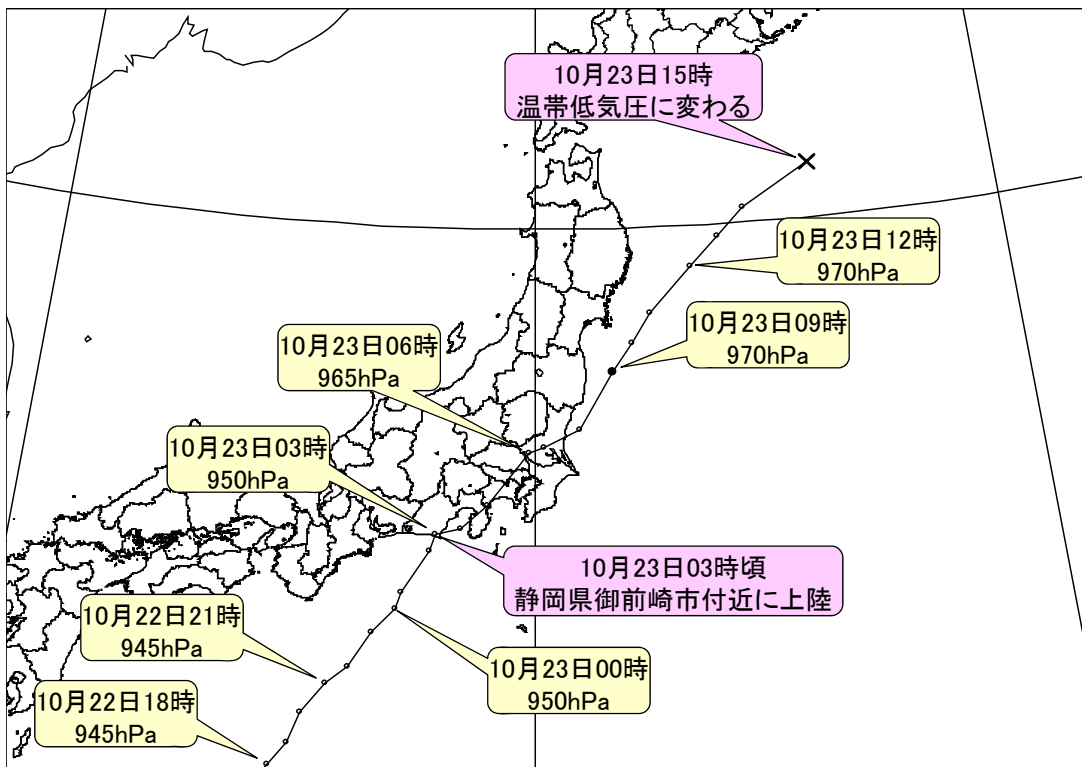
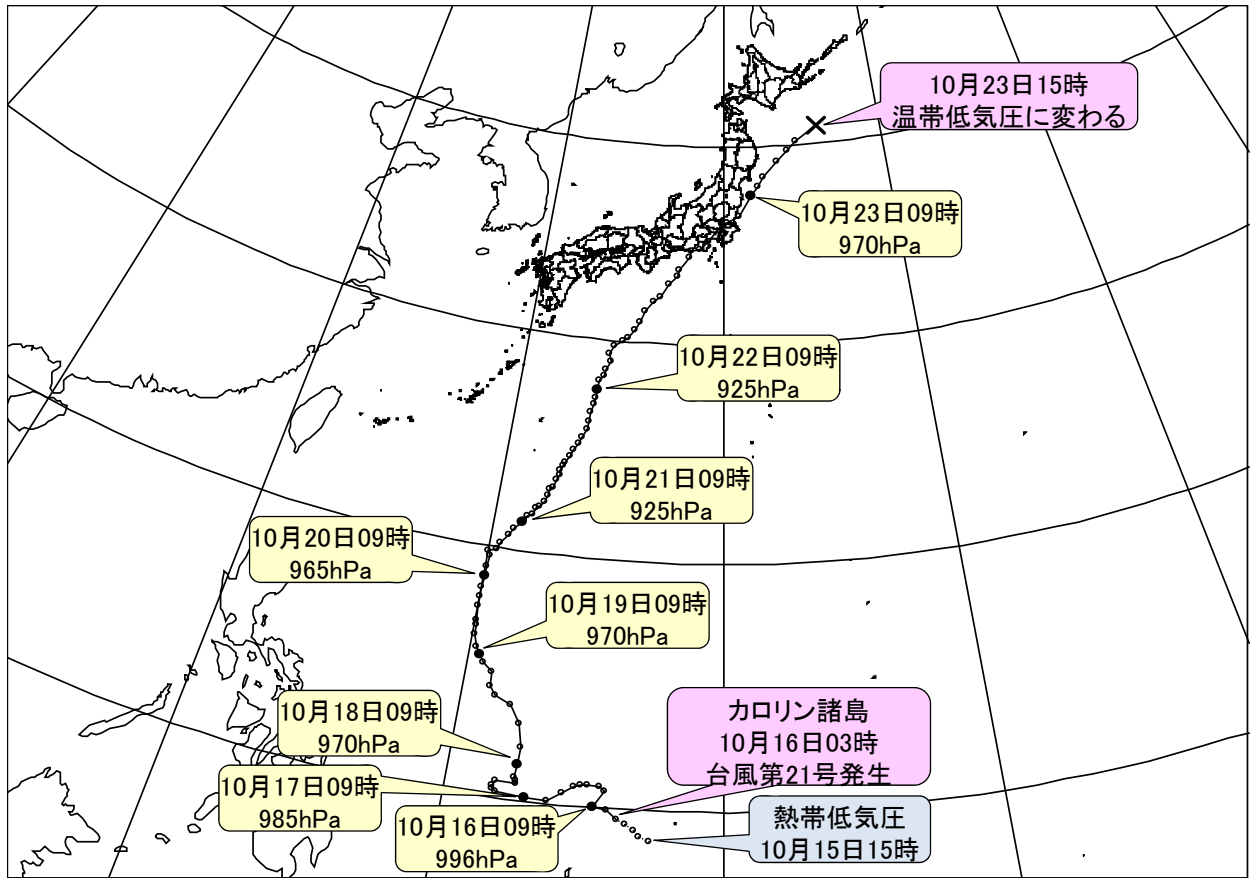
10月16日03時にカロリン諸島で発生した台風第21号は、発達しながらフィリピンの東海上を北上し、21日には超大型で非常に強い勢力となり、22日にかけて非常に強い勢力を保ったまま、次第に速度を上げて日本の南を北上した。台風は、22日夜遅くには東海道沖を北北東に進んだ後、23日03時頃に超大型の強い勢力で静岡県御前崎市付近に上陸した。その後、暴風域を伴ったまま東海地方及び関東地方を北東に進み、23日09時には福島県沖に抜け、23日15時に北海道の東で温帯低気圧に変わった。

群馬県では、本州付近に停滞した前線の影響により、21日から断続的に雨が降り、台風第21号の接近に伴い、22日夜から所々で強い雨が降り始めた。台風は、23日明け方に最も接近し、所々で1時間に30ミリを超える激しい雨が降った。

県内では、10月21日夕方から23日の朝にかけて、総降水量は、アメダス伊勢崎で202.0ミリ、アメダス神流で195.0ミリとなった。

2 気象の状況

(1) 台風経路図・位置表



台風第21号 経路図（日時、中心気圧（hPa））速報解析

台風位置表（台風第21号）

月日時			中心位置		中心気圧	最大風速	進行方向・速度		暴風半径		強風半径		大きさ	強さ		
月	日	時	北緯	東経	(hPa)	(m/s)		(km/h)	(km)		(km)					
10	15	15	8.9	137.4	1002	15	西	20						熱帯低気圧		
10	15	18	9.1	137.0	1002	15	西	20						熱帯低気圧		
10	15	21	9.3	136.8	1004	15	西北西	15						熱帯低気圧		
10	16	0	9.5	136.5	1002	15	北西	10						熱帯低気圧		
10	16	3	9.7	136.2	1000	18	西北西	10			全域	170				
10	16	6	10.0	135.8	1000	18	西北西	10			全域	170				
10	16	9	10.1	135.3	996	20	西北西	15			全域	220				
10	16	12	10.7	135.7	996	20	西北西	15			全域	220				
10	16	15	10.9	135.5	994	20	北西	15			全域	220				
10	16	18	10.9	135.1	994	20	西北西	10			全域	220				
10	16	21	10.9	134.8	994	20	西	15			全域	220				
10	17	0	10.8	134.6	994	20	西	10			全域	220				
10	17	3	10.5	134.2	994	20	西南西	15			全域	260				
10	17	6	10.2	133.7	994	20	西南西	15			全域	260				
10	17	9	10.2	132.9	985	25	西	20			全域	260				
10	17	12	10.3	131.8	985	25	西	25			東側	440	西側	280		
10	17	15	10.4	131.7	985	25	西	20			東側	440	西側	280		
10	17	18	10.5	131.7	985	25	北西	15			東側	440	西側	280		
10	17	21	10.7	131.8	980	30	北北東	ゆっくり	全域	70	70	南側	440	北側	330	
10	18	0	10.7	132.5	980	30	北東	10	全域	70	70	南側	440	北側	330	
10	18	3	10.8	132.5	970	35	北東	ゆっくり	全域	90	90	南側	560	北側	330	
10	18	6	10.9	132.4	970	35	北東	ゆっくり	全域	90	90	南側	560	北側	330	
10	18	9	11.4	132.5	970	35	北東	10	全域	90	90	南側	560	北側	330	
10	18	12	12.1	132.5	970	35	北北東	15	全域	90	90	南側	560	北側	330	
10	18	15	13.0	132.3	970	35	北	15	全域	90	90	南側	560	北側	390	
10	18	18	13.7	131.9	970	35	北北西	20	全域	90	90	南側	560	北側	390	
10	18	21	14.0	131.3	970	35	北西	20	全域	90	90	南側	560	北側	390	
10	19	0	14.3	131.0	970	35	西北西	20	全域	90	90	南側	790	北側	560	
10	19	3	14.9	131.0	970	35	北北西	15	全域	90	90	南側	790	北側	560	
10	19	6	15.2	130.6	970	35	北北西	15	全域	90	90	南側	790	北側	560	
10	19	9	15.5	130.4	970	35	北北西	15	全域	90	90	南側	790	北側	560	
10	19	12	15.8	130.2	970	35	北北西	15	全域	90	90	南側	790	北側	560	
10	19	15	16.3	130.1	965	35	北北西	15	南東側	220	北西側	170	南側	790	北側	560
10	19	18	16.7	130.1	965	35	北北西	15	南東側	220	北西側	170	南側	790	北側	560
10	19	21	16.9	130.0	965	35	北北西	15	南東側	220	北西側	170	南側	790	北側	560
10	20	0	17.5	130.0	965	35	北	15	南東側	220	北西側	170	南側	790	北側	560
10	20	3	17.9	130.0	965	35	北	15	南東側	220	北西側	170	南側	790	北側	560
10	20	6	18.3	130.0	965	35	北	15	南東側	220	北西側	170	南側	790	北側	560
10	20	9	18.8	130.0	965	35	北	15	南東側	220	北西側	170	南側	790	北側	560
10	20	12	19.2	130.0	965	35	北	15	南東側	220	北西側	170	南側	930	北側	560
10	20	15	19.7	130.1	950	40	北	15	全域	220	220	南側	930	北側	740	
10	20	18	19.9	130.0	950	40	北	15	全域	220	220	南側	930	北側	740	
10	20	21	20.0	130.3	950	40	北	15	全域	220	220	南側	930	北側	740	
10	21	0	20.3	130.4	945	45	北	15	全域	280	280	南側	930	北側	740	
10	21	3	20.7	130.7	925	50	北北東	15	全域	280	280	南側	930	北側	740	
10	21	6	21.0	130.9	925	50	北北東	15	全域	280	280	南側	930	北側	740	
10	21	9	21.3	131.2	925	50	北東	15	全域	280	280	全域	930		超大型	
10	21	10	21.4	131.3	925	50	北東	15	全域	280	280	全域	930		超大型	
10	21	11	21.6	131.4	925	50	北東	15	全域	280	280	全域	930		超大型	
10	21	12	21.7	131.6	925	50	北東	15	南東側	280	北西側	220	全域	930		超大型
10	21	13	22.0	131.7	925	50	北東	15	南東側	280	北西側	220	全域	930		超大型
10	21	14	22.1	131.8	925	50	北東	20	南東側	280	北西側	220	全域	930		超大型
10	21	15	22.3	132.0	925	50	北東	20	南東側	280	北西側	220	全域	930		超大型
10	21	16	22.6	132.1	925	50	北東	20	南東側	280	北西側	220	全域	930		超大型
10	21	17	22.9	132.2	925	50	北北東	25	南東側	280	北西側	220	全域	930		超大型
10	21	18	23.0	132.3	925	50	北北東	30	南東側	280	北西側	220	全域	930		超大型
10	21	19	23.4	132.4	925	50	北北東	30	南東側	280	北西側	220	全域	930		超大型
10	21	20	23.6	132.5	925	50	北北東	30	南東側	280	北西側	220	西側	1110	東側	930
10	21	21	23.8	132.5	925	50	北北東	30	南東側	280	北西側	220	西側	1110	東側	930
10	21	22	24.0	132.6	925	50	北北東	30	南東側	280	北西側	220	西側	1110	東側	930
10	21	23	24.2	132.7	925	50	北北東	30	南東側	280	北西側	220	西側	1110	東側	930
10	22	0	24.5	132.9	925	50	北北東	30	南東側	280	北西側	220	西側	1110	東側	930
10	22	1	24.8	133.0	925	50	北北東	30	南東側	280	北西側	220	西側	1110	東側	930
10	22	2	25.1	133.2	925	50	北北東	30	南東側	280	北西側	220	西側	1110	東側	930
10	22	3	25.4	133.3	925	50	北北東	30	全域	220	220	西側	1110	東側	740	
10	22	4	25.8	133.5	925	50	北北東	30	全域	220	220	西側	1110	東側	740	
10	22	5	26.2	133.5	925	50	北北東	35	全域	220	220	西側	1110	東側	740	
10	22	6	26.6	133.6	925	50	北北東	35	全域	220	220	西側	1110	東側	740	
10	22	7	27.0	133.7	925	50	北北東	35	南西側	280	北東側	220	西側	1110	東側	740
10	22	8	27.3	133.7	925	50	北北東	35	南西側	280	北東側	220	西側	1110	東側	740

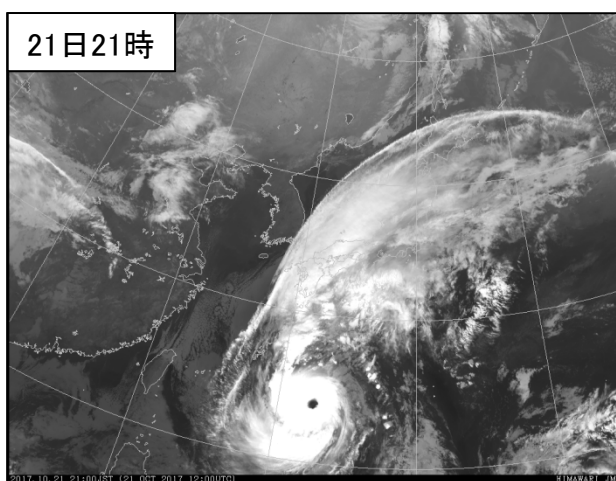
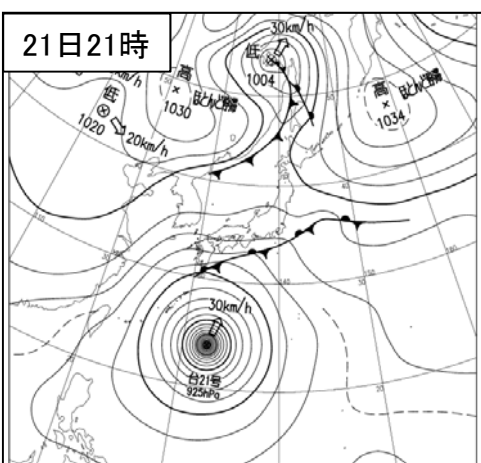
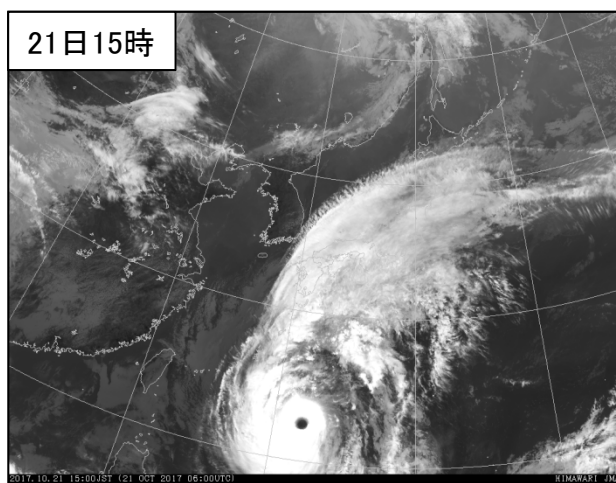
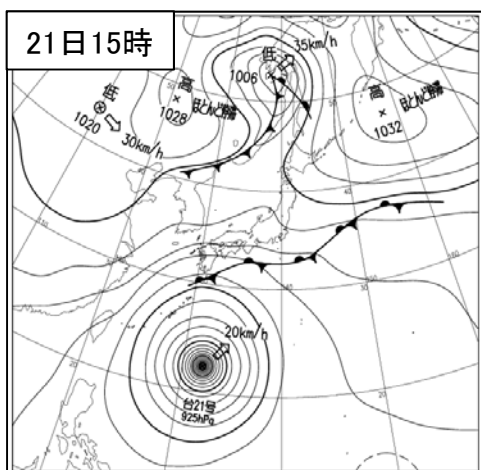
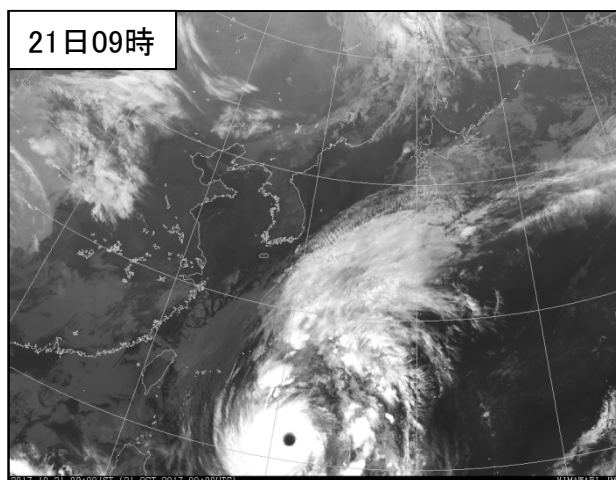
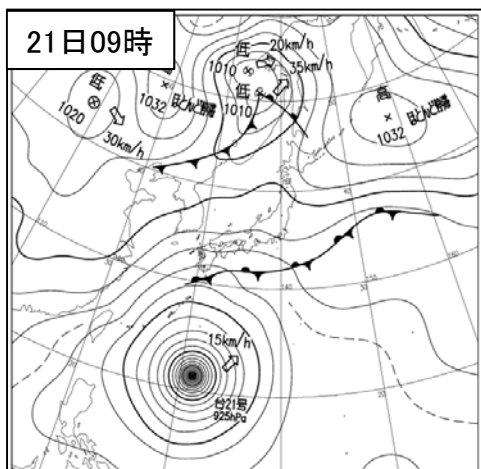
（次頁へ続く）

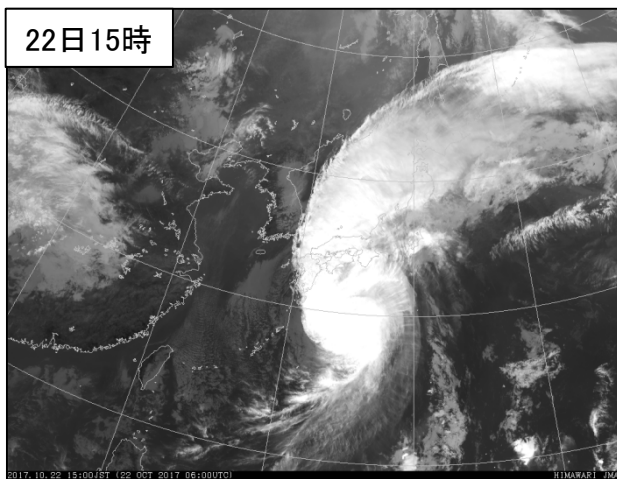
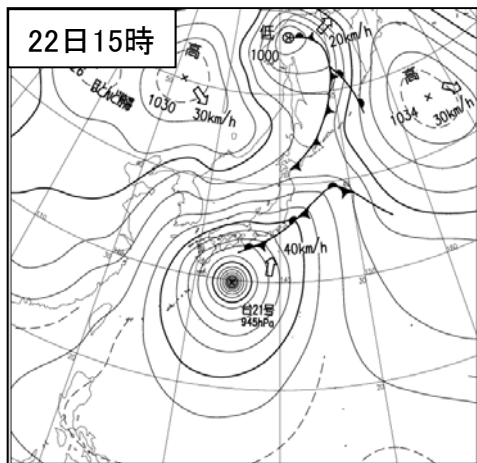
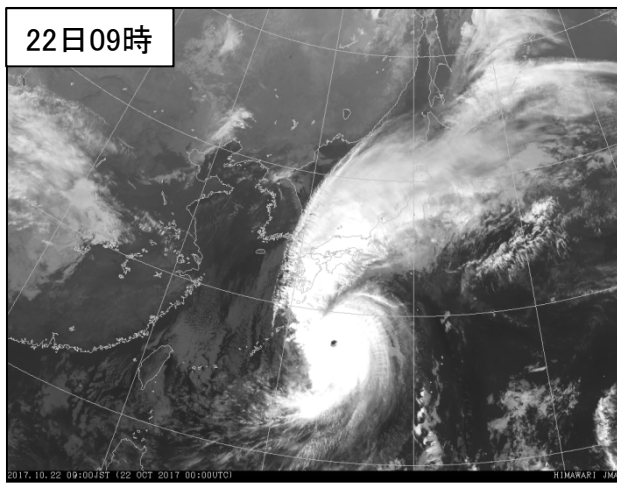
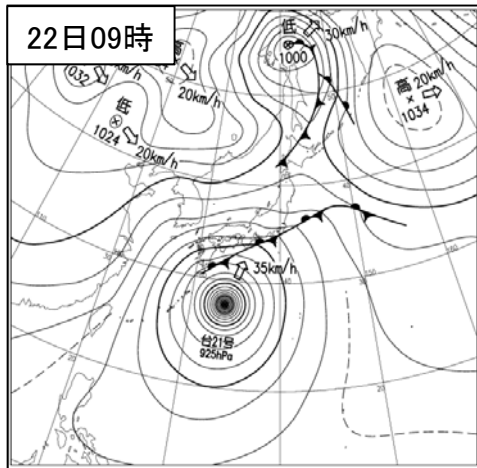
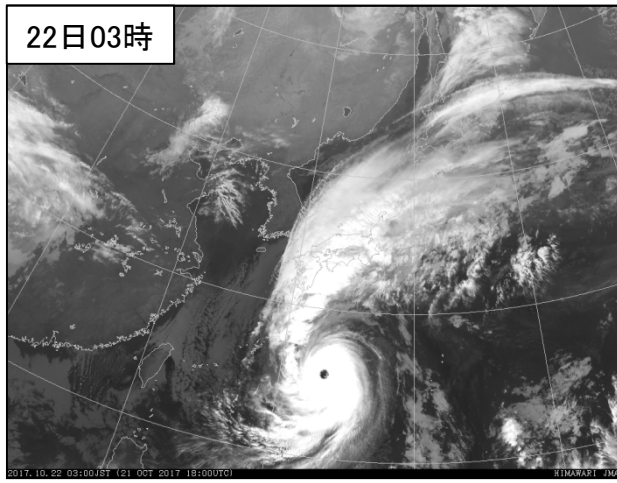
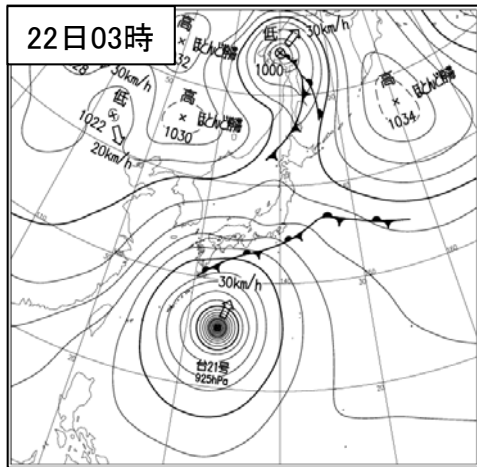
台風位置表（続き）

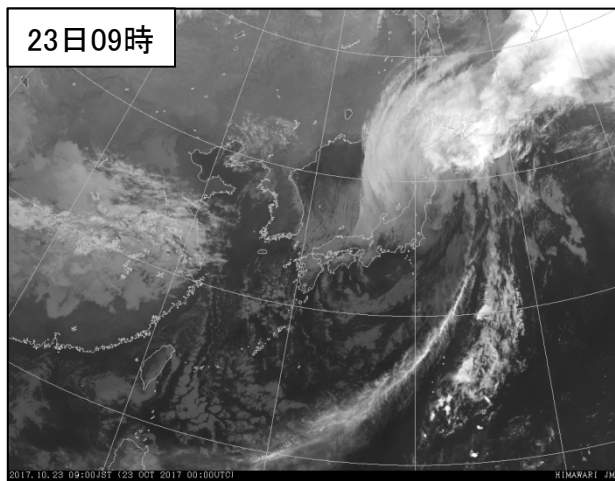
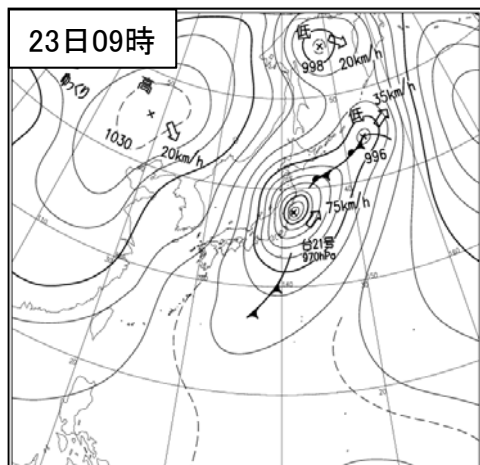
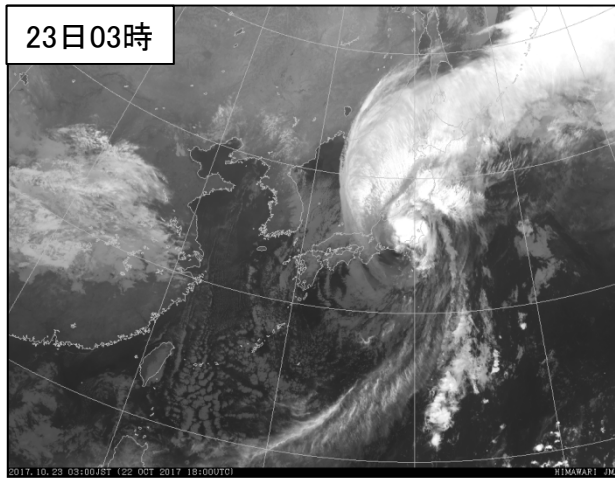
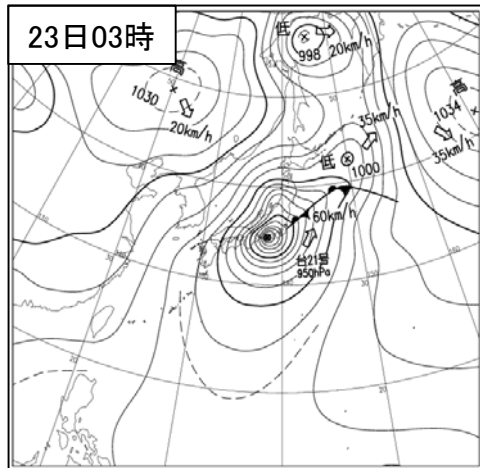
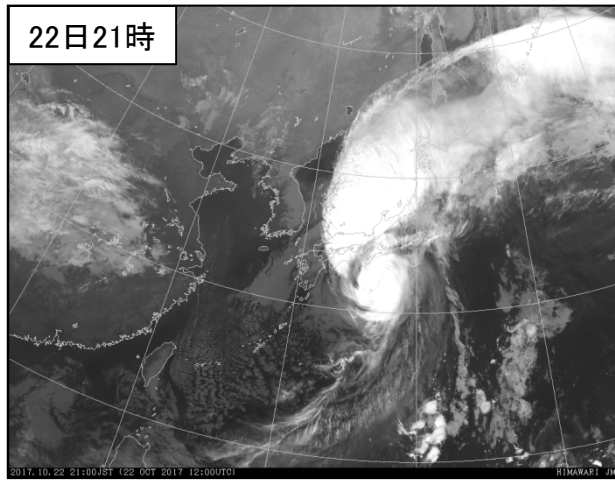
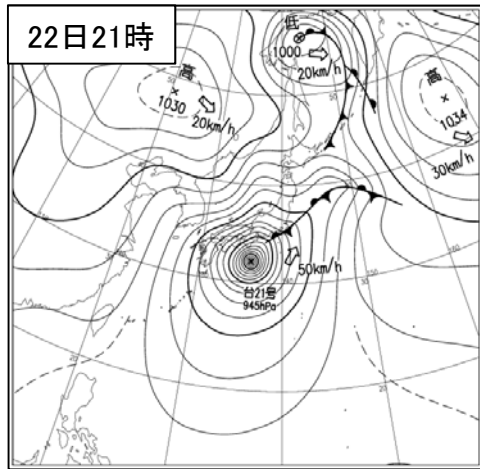
10	22	9	27.7	133.8	925	50	北北東	35	南西側	280	北東側	220	西側	1200	東側	740	超大型	非常に強い
10	22	10	28.1	133.8	925	50	北	40	南西側	280	北東側	220	西側	1200	東側	740	超大型	非常に強い
10	22	11	28.4	134.0	925	50	北	40	南西側	280	北東側	220	西側	1200	東側	740	超大型	非常に強い
10	22	12	28.7	134.1	930	45	北	40	全域	280		280	西側	1300	東側	740	超大型	非常に強い
10	22	13	29.1	134.3	930	45	北	40	全域	280		280	西側	1300	東側	740	超大型	非常に強い
10	22	14	29.4	134.2	930	45	北	35	全域	280		280	西側	1300	東側	740	超大型	非常に強い
10	22	15	29.8	134.4	945	45	北	40	全域	280		280	西側	1300	東側	740	超大型	非常に強い
10	22	16	30.1	134.8	945	45	北北東	40	全域	280		280	西側	1300	東側	740	超大型	非常に強い
10	22	17	30.3	135.0	945	45	北北東	40	全域	280		280	西側	1300	東側	740	超大型	非常に強い
10	22	18	30.7	135.3	945	45	北北東	45	全域	280		280	西側	1300	東側	740	超大型	非常に強い
10	22	19	31.1	135.6	945	45	北北東	45	全域	280		280	西側	1300	東側	740	超大型	非常に強い
10	22	20	31.6	135.8	945	45	北北東	50	全域	280		280	西側	1300	東側	740	超大型	非常に強い
10	22	21	32.1	136.2	945	45	北北東	50	全域	280		280	西側	1300	東側	740	超大型	非常に強い
10	22	22	32.4	136.6	945	45	北北東	50	全域	280		280	西側	1300	東側	740	超大型	非常に強い
10	22	23	33.0	137.0	945	45	北北東	55	全域	280		280	西側	1300	東側	740	超大型	非常に強い
10	23	0	33.4	137.4	950	40	北北東	55	全域	280		280	西側	1300	東側	740	超大型	強い
10	23	1	33.7	137.5	950	40	北北東	55	全域	280		280	西側	1300	東側	740	超大型	強い
10	23	2	34.4	138.0	950	40	北北東	60	全域	280		280	西側	1300	東側	740	超大型	強い
10	23	3	34.7	138.1	950	40	北北東	60	北側	390	南側	280	西側	1300	東側	740	超大型	強い
10	23	4	34.8	138.6	955	40	北北東	60	北側	390	南側	280	西側	1300	東側	740	超大型	強い
10	23	5	35.2	139.1	960	35	北北東	60	北側	390	南側	280	全域	1110			超大型	強い
10	23	6	36.1	139.9	965	30	北東	65	北側	390	南側	280	全域	1110			超大型	
10	23	7	36.2	140.2	965	30	北東	65	北側	390	南側	280	全域	1110			超大型	
10	23	8	36.5	140.9	965	30	北東	65	北側	390	南側	280	全域	1110			超大型	
10	23	9	37.5	141.6	970	30	北東	75	北側	390	南側	280	全域	1110			超大型	
10	23	10	38.0	142.0	970	30	北東	75	北側	390	南側	280	全域	1110			超大型	
10	23	11	38.5	142.4	970	30	北東	75	北側	390	南側	280	全域	1110			超大型	
10	23	12	39.3	143.3	970	30	北東	80	北側	390	南側	280	全域	1110			超大型	
10	23	13	39.8	143.9	970	30	北東	80	北側	390	南側	280	全域	1110			超大型	
10	23	14	40.3	144.5	970	30	北東	80	北側	390	南側	280	全域	1110			超大型	
10	23	15	41.0	146.0	970	30	北東	75										温帯低気圧

(2) 地上天気図および気象衛星赤外画像

10月21日09時から10月23日09時まで:間隔6時間

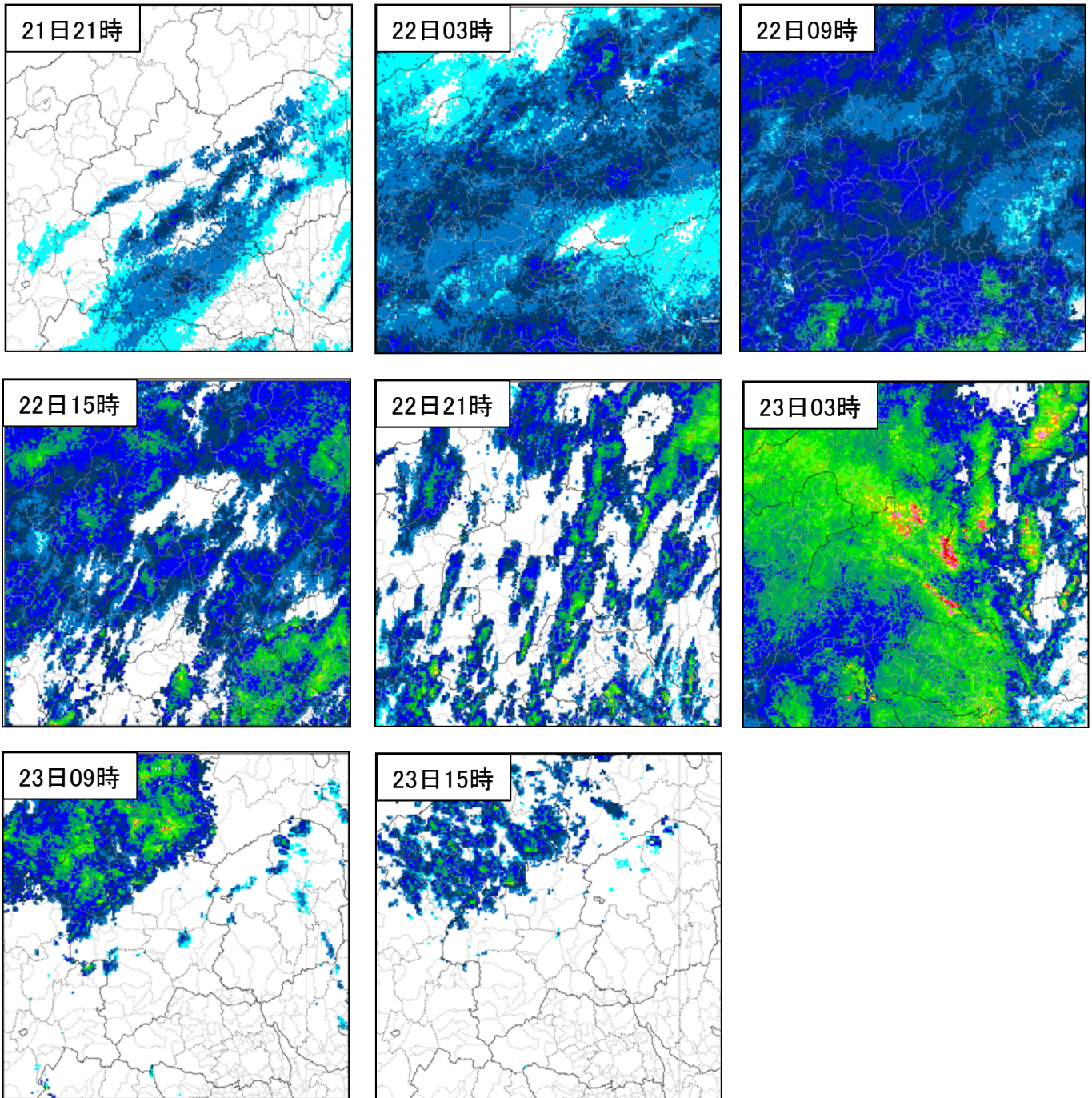






(3)レーダー画像

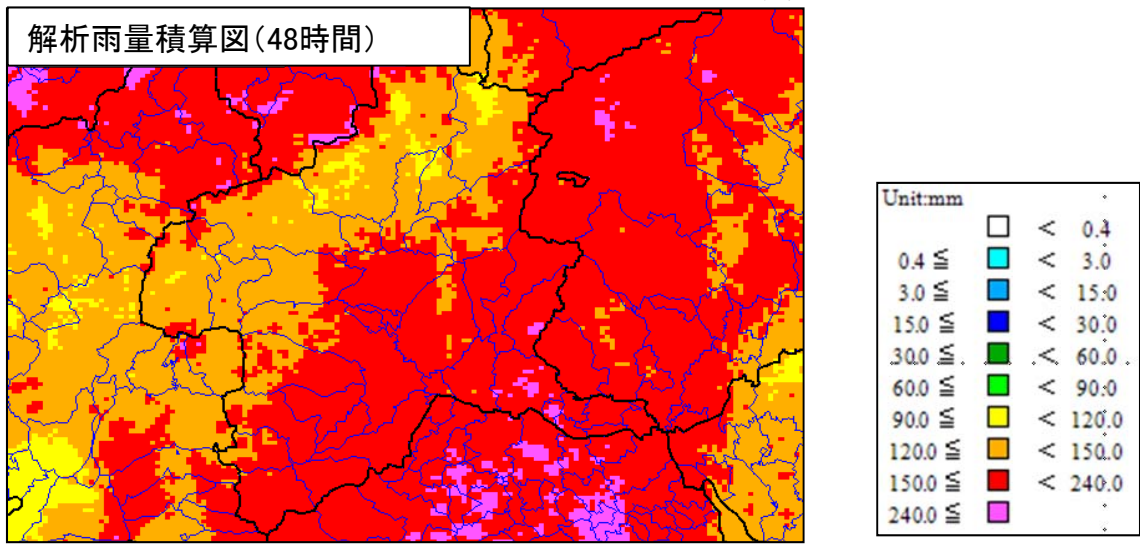
10月21日21時から10月23日15時まで:間隔6時間



(4)雨の状況

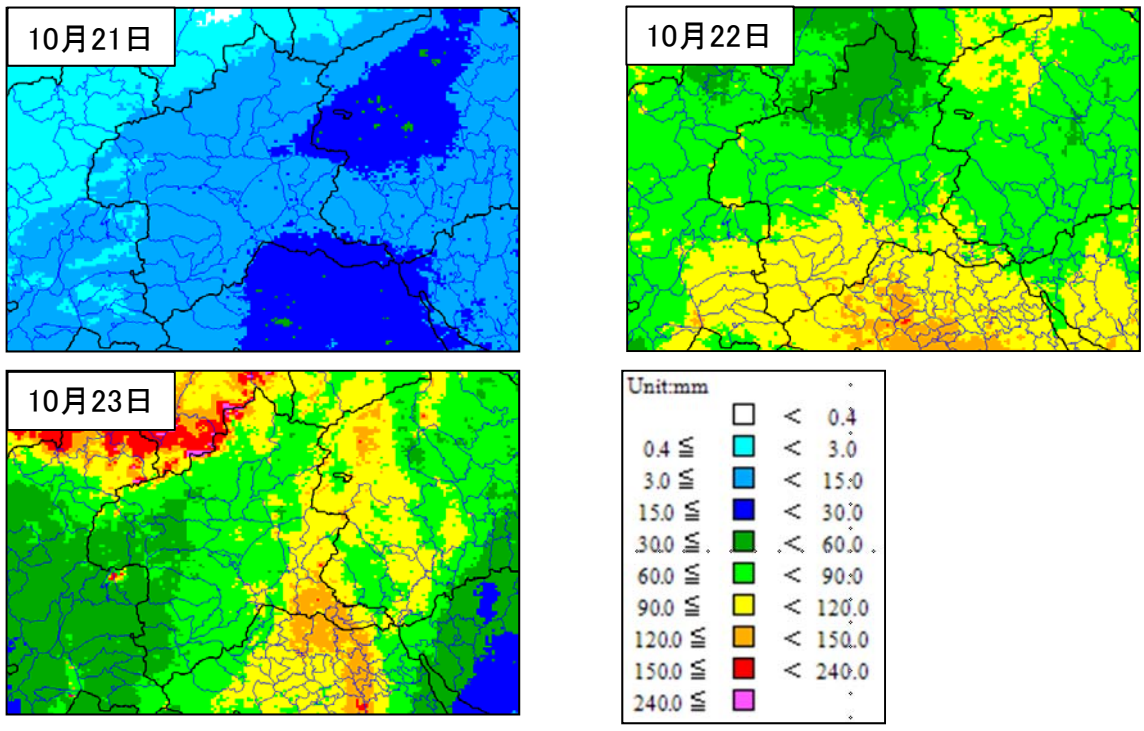
10月23日01時から02時までの1時間に、桐生市付近で約60ミリの雨を解析した。また、桐生市付近では、10月21日15時～23日15時までの48時間積算で約300ミリの雨を解析した。

○解析雨量※ (10月21日15時～23日15時までの48時間積算雨量)



※ 解析雨量とは、気象レーダーとアメダス等の地上の雨量計を組み合わせ、1km四方ごとに過去1時間雨量分布を解析したものです。

○24時間積算降水量(解析雨量) 期間:10月21日～23日



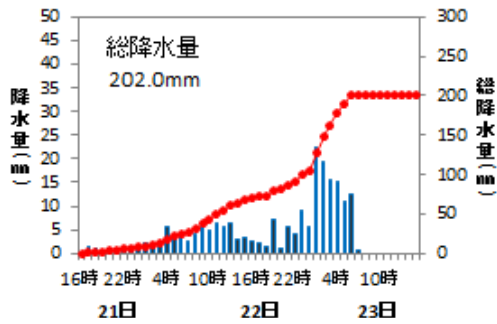
※ 各図は01時～24時までの解析雨量を積算したものです。

○降水量の時系列図

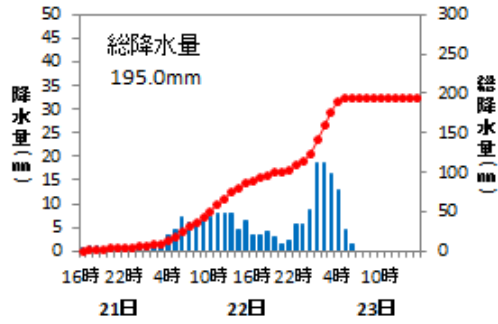
降水量の多かった主なアメダス地点(単位:mm)

10月21日15時～23日15時

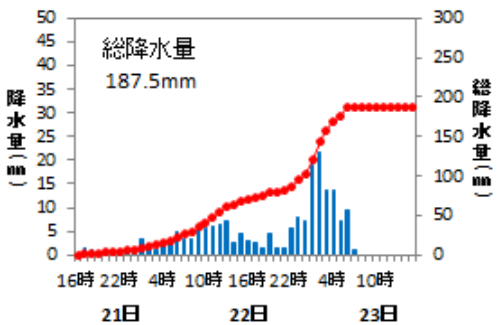
伊勢崎(群馬県伊勢崎市)



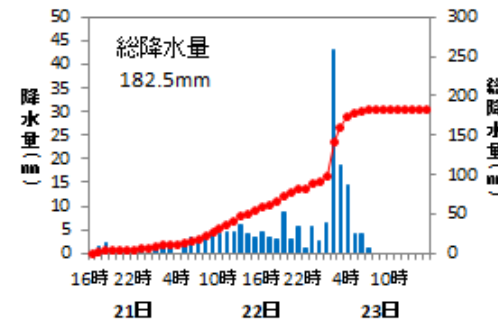
神流(群馬県多野郡神流町)



藤岡(群馬県藤岡市)

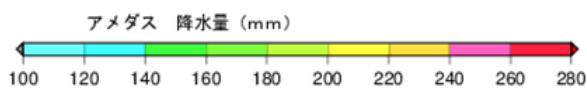
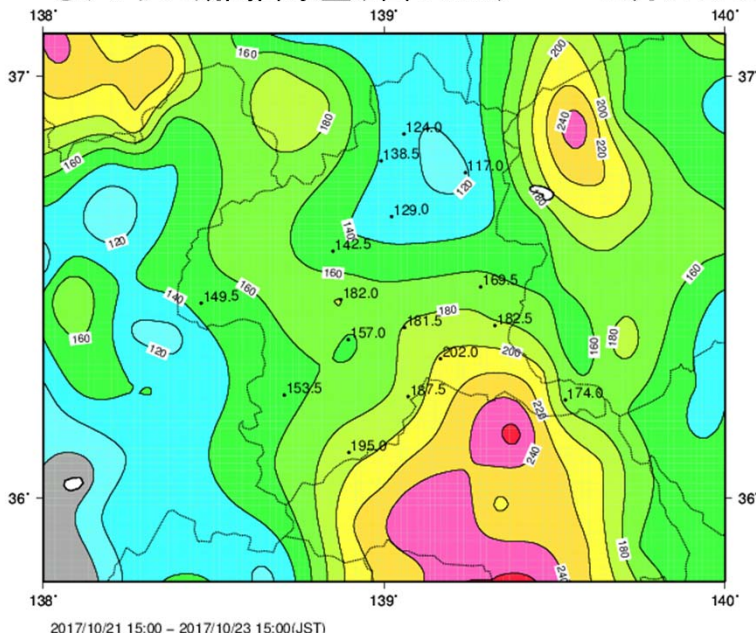


桐生(群馬県桐生市)



○アメダス期間降水量(単位:mm)

10月21日15時～23日15時



○気象官署とアメダスの降水量表

(10月21日15時～23日15時)

市町村名	アメダス地点名	21日	22日	23日	合計
		(15時～)		(～15時)	
		(mm)	(mm)	(mm)	(mm)
前橋市	前橋※	9.5	91.0	81.0	181.5
利根郡みなかみ町	藤原	2.0	44.5	77.5	124.0
利根郡みなかみ町	みなかみ	4.5	51.5	82.5	138.5
利根郡片品村	片品	3.0	50.5	63.5	117.0
吾妻郡草津町	草津	5.0	67.0	61.0	133.0
沼田市	沼田	4.5	62.0	62.5	129.0
吾妻郡中之条町	中之条	5.5	69.5	67.5	142.5
吾妻郡嬭恋村	田代	3.5	83.5	62.5	149.5
高崎市	榛名山	8.0	93.5	80.5	182.0
桐生市	黒保根	6.5	77.0	86.0	169.5
桐生市	桐生	6.5	84.5	91.5	182.5
高崎市	上里見	4.5	86.5	66.0	157.0
伊勢崎市	伊勢崎	7.5	98.0	96.5	202.0
甘楽郡下仁田町	西野牧	2.5	93.5	57.5	153.5
藤岡市	藤岡	6.0	96.5	85.0	187.5
館林市	館林	4.5	86.0	83.5	174.0
多野郡神流町	神流	5.5	117.0	72.5	195.0

※気象官署

○気象官署とアメダスの最大1時間降水量表

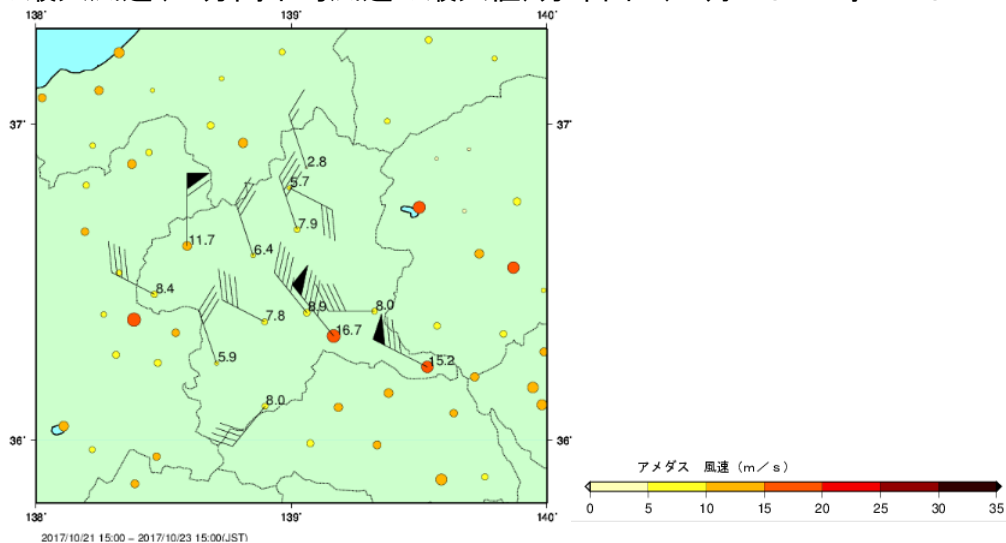
(10月21日15時～23日15時)

市町村名	アメダス地点名	降水量(mm)	月日	時分
前橋市	前橋※	22.0	10/23	01:20
利根郡みなかみ町	藤原	17.0	10/23	02:30
利根郡みなかみ町	みなかみ	19.0	10/23	04:56
利根郡片品村	片品	16.0	10/23	02:22
吾妻郡草津町	草津	15.5	10/23	02:57
沼田市	沼田	16.5	10/23	04:56
吾妻郡中之条町	中之条	17.5	10/23	05:04
吾妻郡嬭恋村	田代	17.0	10/23	03:10
高崎市	榛名山	22.0	10/23	04:50
桐生市	黒保根	40.0	10/23	02:07
桐生市	桐生	44.0	10/23	02:03
高崎市	上里見	16.5	10/23	01:09
伊勢崎市	伊勢崎	23.5	10/23	01:20
甘楽郡下仁田町	西野牧	14.0	10/23	02:14
藤岡市	藤岡	24.0	10/23	01:51
館林市	館林	22.5	10/23	04:00
多野郡神流町	神流	22.0	10/23	01:39

※気象官署

(5) 風の状況

○ 気象官署とアメダスの最大風速(10分間平均風速の最大値)分布図 (10月21日15時~23日15時)



○ 気象官署とアメダスの最大風速表 (10月21日15時~23日15時)

市町村名	アメダス地点名	風向(16方位)	風速(m/s)	月日	時分
前橋市	前橋※	北西	8.9	10/23	07:51
利根郡みなかみ町	藤原	北北西	2.8	10/23	12:15
利根郡みなかみ町	みなかみ	東南東	5.7	10/23	10:14
吾妻郡草津町	草津	北	11.7	10/23	09:19
沼田市	沼田	北北西	7.9	10/23	06:57
吾妻郡中之条町	中之条	北北西	6.4	10/23	10:39
吾妻郡嬭恋村	田代	西北西	8.4	10/23	11:07
桐生市	桐生	西	8.0	10/23	10:22
高崎市	上里見	西北西	7.8	10/23	11:23
伊勢崎市	伊勢崎	北西	16.7	10/23	10:47
甘楽郡下仁田町	西野牧	北北西	5.9	10/23	11:20
館林市	館林	西北西	15.2	10/23	11:08
多野郡神流町	神流	南西	8.0	10/23	10:39

※気象官署

○ 気象官署とアメダスの最大瞬間風速表 (10月21日15時~23日15時)

市町村名	アメダス地点名	風向(16方位)	風速(m/s)	月日	時分
前橋市	前橋※	北西	16.4	10/23	08:10
利根郡みなかみ町	藤原	北	11.6	10/23	10:55
利根郡みなかみ町	みなかみ	南	21.6	10/23	10:14
吾妻郡草津町	草津	北	26.6	10/23	09:02
沼田市	沼田	北西	17.4	10/23	06:56
吾妻郡中之条町	中之条	北西	15.4	10/23	10:45
吾妻郡嬭恋村	田代	西	22.3	10/23	10:04
桐生市	桐生	西	17.7	10/23	10:18
高崎市	上里見	西	16.7	10/23	10:07
伊勢崎市	伊勢崎	北西	25.7	10/23	10:42
甘楽郡下仁田町	西野牧	北	14.8	10/23	12:26
館林市	館林	西	26.1	10/23	11:20
多野郡神流町	神流	南西	15.6	10/23	10:31

※気象官署

(6) 気象官署とアメダスの極値更新状況

気象官署(前橋地方気象台)

- 統計開始以来の極値更新
統計開始以来の極値更新はありませんでした。
- 10月としての極値更新
10月としての極値更新はありませんでした。

アメダス(統計期間 10年以上の観測所)

- 統計開始以来の極値更新

日最大風速・風向

市町村	地点名	風向風速		これまでの 観測史上1位 (m/s)	年月日	統計開始年月
		(m/s)	月日			
伊勢崎市	伊勢崎	NW16.7	10月23日	NW15.0	2008/4/1	1998/7

- 10月としての極値更新

日最大1時間降水量

市町村	地点名	降水量		これまでの 観測史上1位 (mm)	年月日	統計開始年月
		(mm)	月日			
桐生市	黒保根	40.0	10月23日	30.0	1986/10/4	1978/10
桐生市	桐生	44.0	10月23日	32.0	1989/10/13	1976/10
伊勢崎市	伊勢崎	23.5	10月23日	22.5	2009/10/8	1998/10

日最大風速・風向

市町村	地点名	風向風速		これまでの 観測史上1位 (m/s)	年月日	統計開始年月
		(m/s)	月日			
伊勢崎市	伊勢崎	NW16.7	10月23日	NW13.0	2002/10/1	1998/10
館林市	館林	WNW15.2	10月23日	WNW14.3	2013/10/16	1979/10
神流町	神流	SW8.0	10月23日	SW8.0	1997/10/12	1978/10

(2)府県気象情報の発表状況

平成29年10月20日～23日

標 題	発表日時
平成29年 台風第21号に関する群馬県気象情報 第1号	10月20日11時41分
平成29年 台風第21号に関する群馬県気象情報 第2号	10月21日06時24分
平成29年 台風第21号に関する群馬県気象情報 第3号	10月21日17時05分
平成29年 台風第21号に関する群馬県気象情報 第4号	10月22日06時22分
平成29年 台風第21号に関する群馬県気象情報 第5号	10月22日06時51分
平成29年 台風第21号に関する群馬県気象情報 第6号	10月22日11時25分
平成29年 台風第21号に関する群馬県気象情報 第7号	10月22日17時11分
平成29年 台風第21号に関する群馬県気象情報 第8号	10月22日23時13分
平成29年 台風第21号に関する群馬県気象情報 第9号	10月23日03時15分
平成29年 台風第21号に関する群馬県気象情報 第10号	10月23日06時37分
平成29年 台風第21号に関する群馬県気象情報 第11号	10月23日11時39分
平成29年 台風第21号に関する群馬県気象情報 第12号	10月23日16時48分

(3)土砂災害警戒情報の発表状況

平成29年10月23日

標 題	発表日時	対象地域
群馬県土砂災害警戒情報 第1号	藤岡市*、みどり市*	10月23日01時20分
群馬県土砂災害警戒情報 第2号	高崎市*、桐生市*、太田市*、藤岡市、富岡市*、みどり市、神流町*、甘楽町*	10月23日01時40分
群馬県土砂災害警戒情報 第3号	高崎市、桐生市、太田市、藤岡市、富岡市、みどり市、神流町、甘楽町、長野原町*、嬬恋村*	10月23日02時10分
群馬県土砂災害警戒情報 第4号	高崎市、桐生市、太田市、藤岡市、富岡市、みどり市、神流町、甘楽町、中之条町*、長野原町、嬬恋村、草津町*	10月23日02時25分
群馬県土砂災害警戒情報 第5号	桐生市、太田市、みどり市、中之条町、嬬恋村、草津町	10月23日06時25分
群馬県土砂災害警戒情報 第6号	中之条町、嬬恋村、草津町	10月23日08時15分
群馬県土砂災害警戒情報 第7号	解除	10月23日12時35分

※土砂災害警戒情報(群馬県との共同発表)

*印は、新たに警戒対象となった市町村を示します。

(4) 指定河川洪水予報の発表状況

平成29年10月23日～24日

標 題		発表日時
渡良瀬川下流部氾濫注意情報	渡良瀬川下流部洪水予報第1号	10月23日04時30分
渡良瀬川下流部氾濫注意情報	渡良瀬川下流部洪水予報第2号	10月23日08時50分
渡良瀬川下流部氾濫注意情報	渡良瀬川下流部洪水予報第3号	10月24日03時30分
渡良瀬川下流部氾濫注意情報	渡良瀬川下流部洪水予報第4号	10月24日04時25分
渡良瀬川下流部氾濫注意情報解除	渡良瀬川下流部洪水予報第5号	10月24日13時20分
利根川上流部氾濫注意情報	利根川上流部洪水予報第1号	10月23日07時55分
利根川上流部氾濫注意情報解除	利根川上流部洪水予報第2号	10月24日13時35分
烏川流域氾濫注意情報	烏川流域洪水予報第1号	10月23日03時00分
烏川流域氾濫注意情報解除	烏川流域洪水予報第2号	10月23日11時30分
利根川水系石田川氾濫警戒情報	利根川水系石田川洪水予報第1号	10月23日03時10分
利根川水系石田川氾濫注意情報	利根川水系石田川洪水予報第2号	10月23日12時05分
利根川水系石田川氾濫注意情報解除	利根川水系石田川洪水予報第3号	10月23日13時00分

※指定河川洪水予報(国土交通省または群馬県との共同発表)
 渡良瀬川下流部: 関東地方整備局と気象庁との共同発表
 利根川上流部: 関東地方整備局と気象庁との共同発表
 烏川: 高崎河川事務所と熊谷地方気象台との共同発表
 石田川: 群馬県との共同発表

4 防災関係機関への説明会等

場 所	内 容	時 間
前橋地方気象台	台風説明会	10月20日14時00分
群馬県庁	群馬県庁情報連絡会	10月20日15時30分
群馬県庁	群馬県災害警戒本部会議	10月22日15時00分

5 被害の状況等

平成29年10月23日14時30分現在

群馬県総務部危機管理室調べ

○ 人的、物的被害

(1) 人的被害

なし

(2) 物的被害

住家：半壊1棟（桐生市）、一部損壊2棟（安中市）、床上浸水5棟（太田市4棟、千代田町1棟）、床下浸水10棟（伊勢崎市1棟、渋川市1棟、太田市7棟、大泉町1棟）

(3) 土砂災害

山崖崩れ2箇所（桐生市、安中市）

○ ライフライン等への影響

(1) 道路、鉄道

交通障害：道路の通行規制、鉄道の運休・一部遅延：JR吾妻線、JR上越線、JR高崎線、JR両毛線、JR八高線

(2) 停電

電力障害：停電7772戸（高崎市244戸、館林市2600戸、桐生市770戸、渋川市2800戸、前橋市100戸、安中市100戸、吉岡町500戸、嬭恋村203戸、長野原町334戸、伊勢崎市21戸、館林市100戸）

問い合わせ先

前橋地方气象台

電話 027-896-1220

本気象速報の内容の全部または一部については、適宜の方法により出所を明示することにより、引用、転載、複製を行うことができます。本気象速報の内容の全部または一部について、前橋地方气象台に無断で改変を行うことはできません。