

平成 28 年 8 月 1 日から 3 日の大雨に関する 群馬県気象速報

目 次

- 1 気象概況
 - (1) 資料作成の目的
 - (2) 気象概況

- 2 気象の状況
 - (1) 地上天気図および気象衛星赤外画像
 - (2) レーダーで観測された雨雲の様子
 - (3) 雨の状況
 - (4) 気象官署とアメダスの期間降水量表
 - (5) 気象官署とアメダスの日最大 1 時間降水量及び日最大 10 分間降水量表
 - (6) 降水量の推移
 - (7) 気象官署とアメダスの極値更新状況

- 3 警報・注意報、気象情報等の発表状況
 - (1) 警報・注意報の発表状況
 - (2) 府県気象情報の発表状況
 - (3) 土砂災害警戒情報の発表状況

- 4 被害状況等

平成 28 年 8 月 9 日

(注) この資料は、最新の情報により内容の一部訂正や追加をすることがあります。

前 橋 地 方 気 象 台

1 気象概況

(1) 資料作成の目的

8月1日から3日にかけて、群馬県の所々で雷を伴った激しい雨が降り、大雨となった。この大雨により、群馬県では浸水害や道路冠水が発生したほか、鉄道の運休などの交通障害や停電も発生した。

前橋地方气象台では、この時の気象状況を取りまとめる目的で本資料を作成した。本資料は、8月4日8時30分現在のものである。

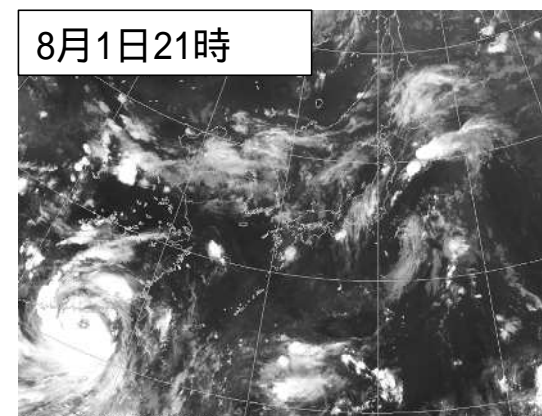
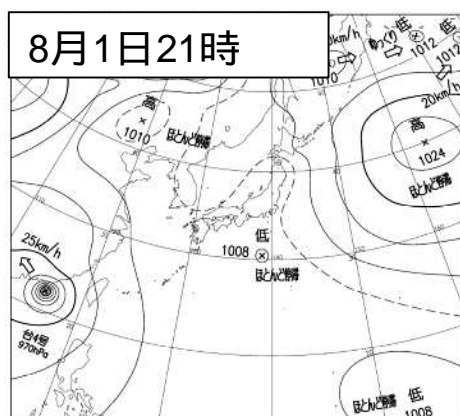
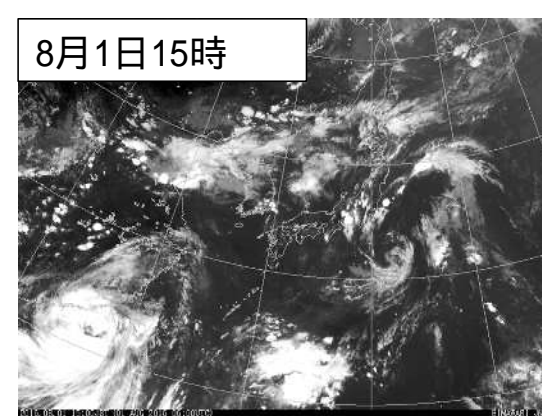
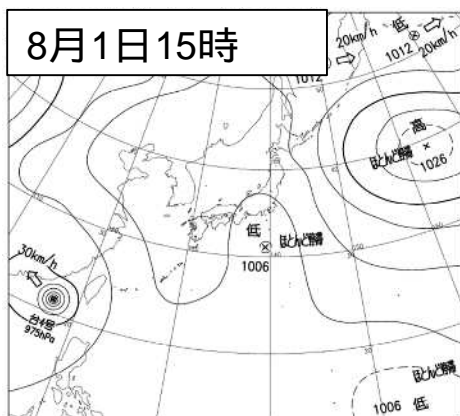
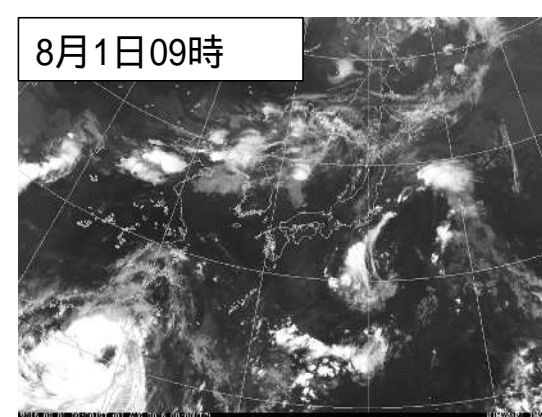
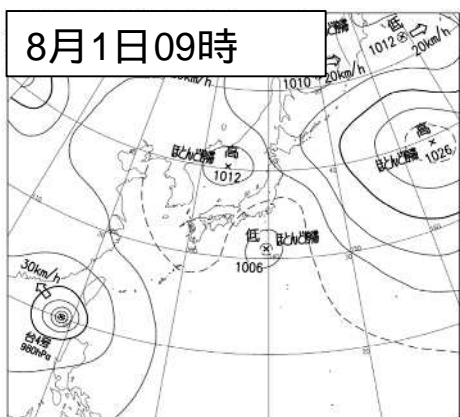
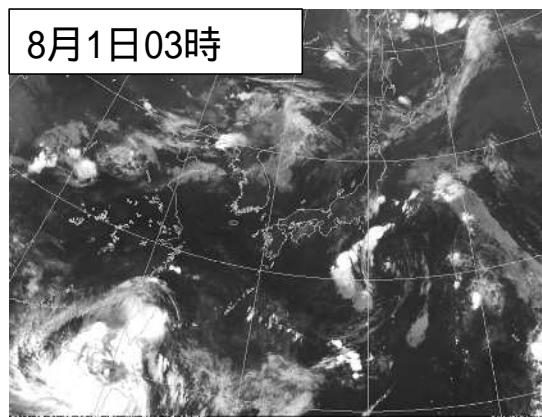
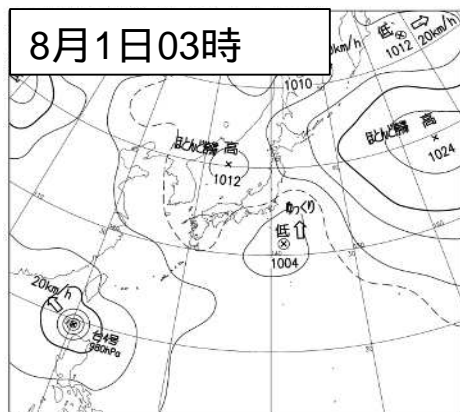
(2) 気象概況

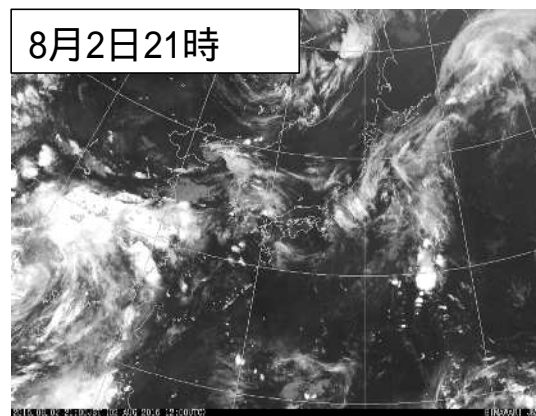
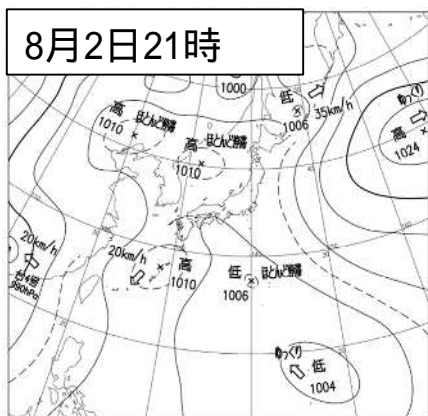
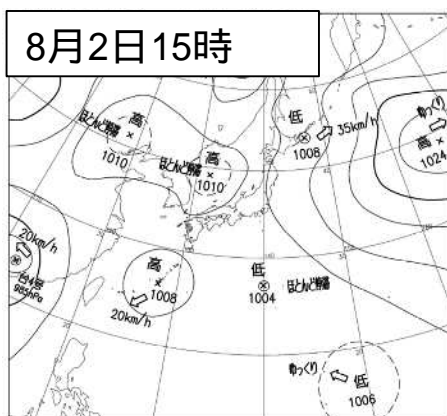
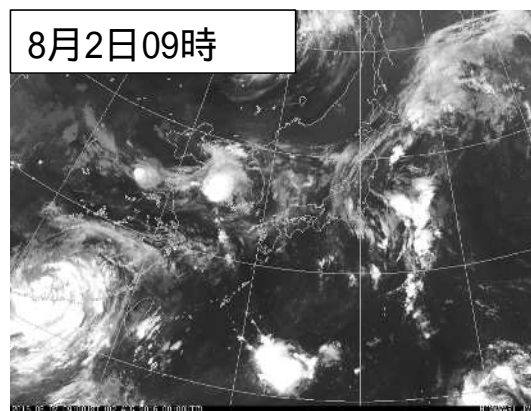
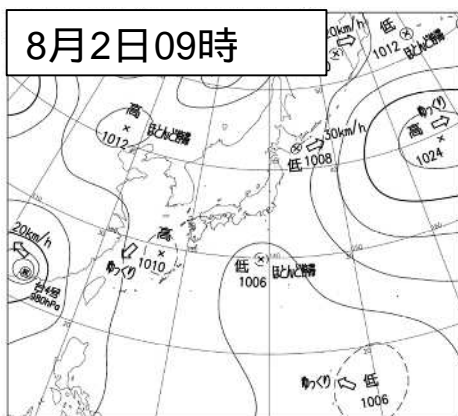
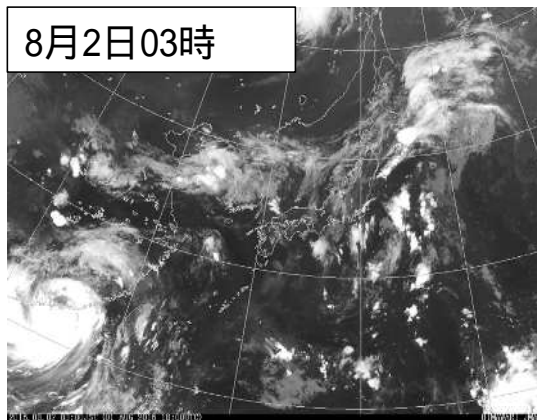
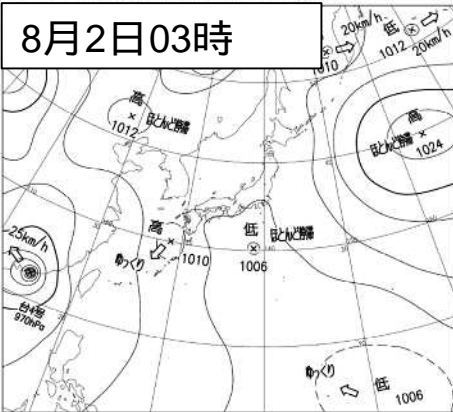
8月1日から3日にかけては、日本付近には暖かく湿った空気が流れ込み、また上空約6000メートルには氷点下6度以下の寒気が入り、大気の状態が非常に不安定となった。

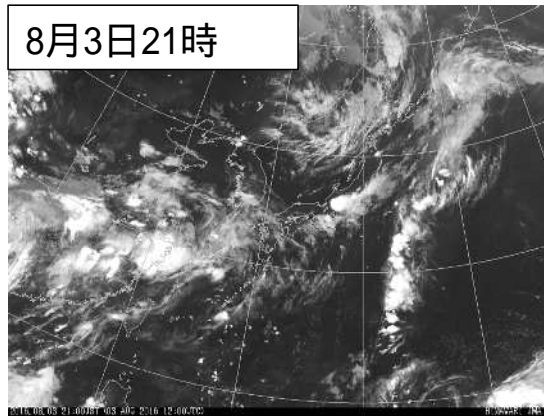
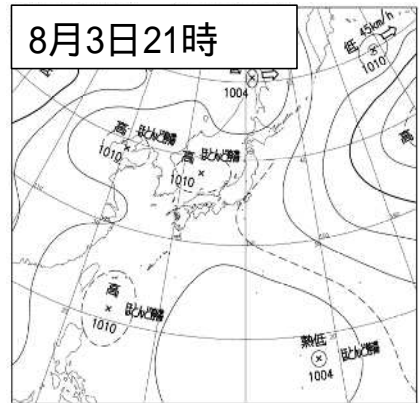
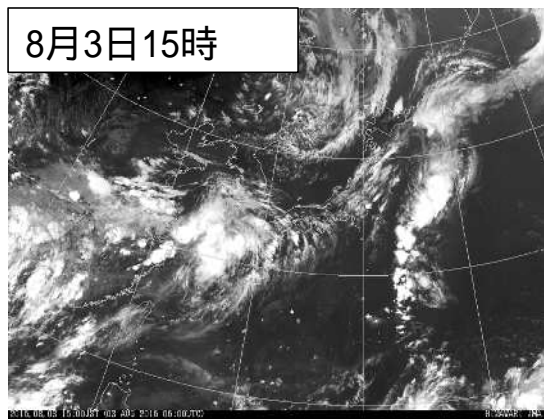
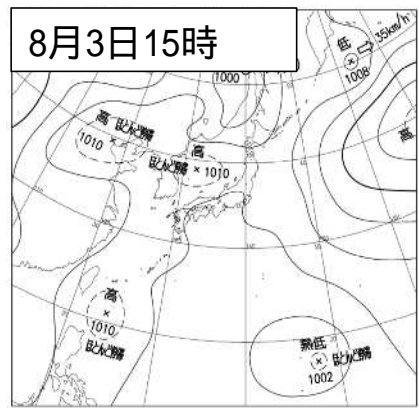
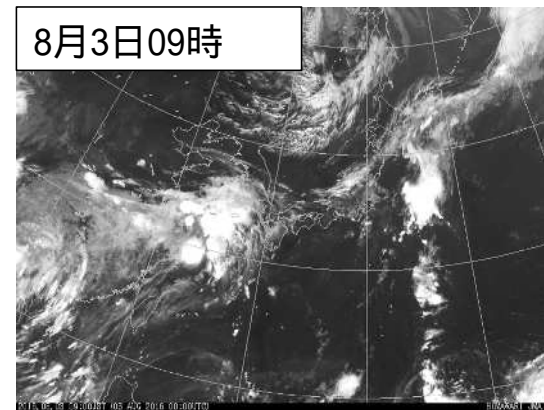
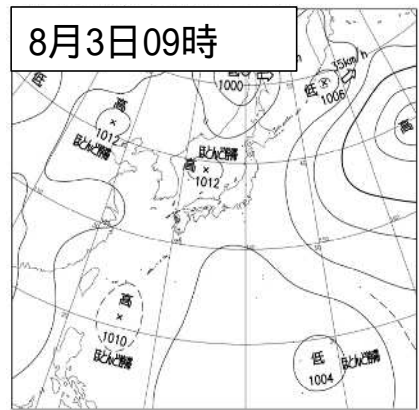
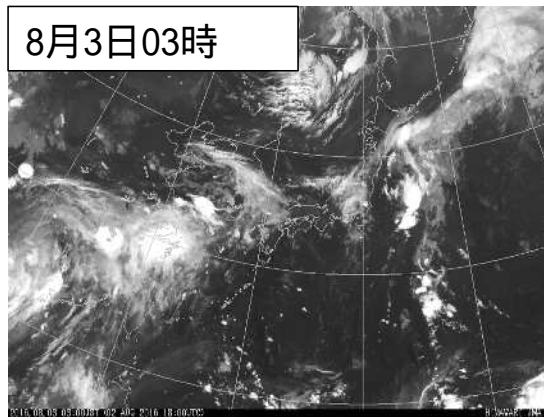
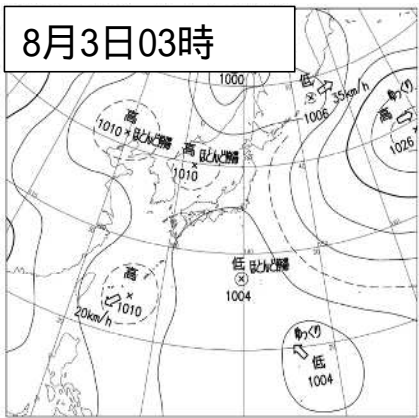
このため群馬県では、1日から3日にかけて所々で積乱雲が発生し、非常に激しい雨が降った。アメダスでは、1日00時から3日24時までの総降水量が、前橋で168.5ミリ、高崎市上里見で160.0ミリを観測した。また、沼田では1日の16時25分までの1時間に77.5ミリの非常に激しい雨を観測し、統計開始以来の極値を更新した。

2 気象の状況

(1) 地上天気図および気象衛星赤外画像

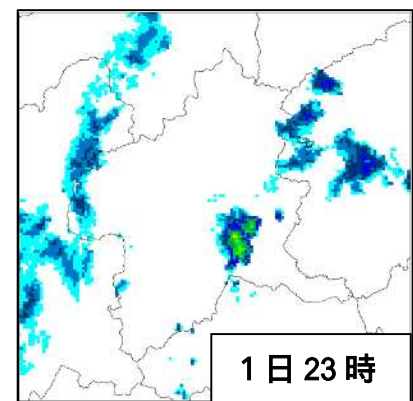
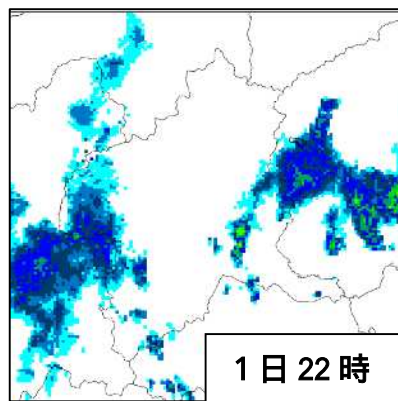
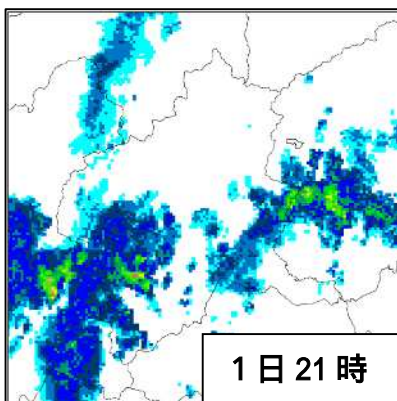
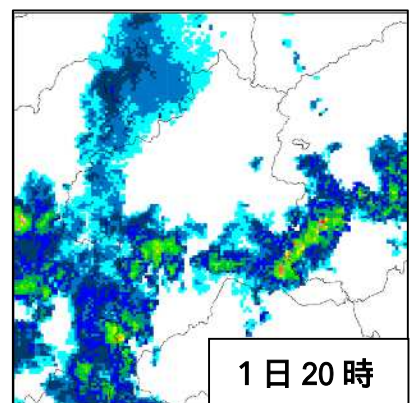
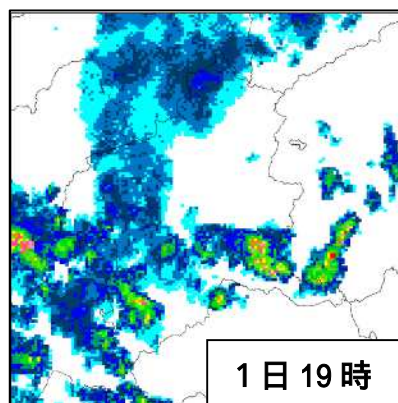
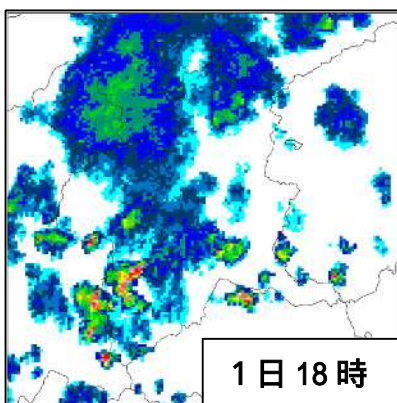
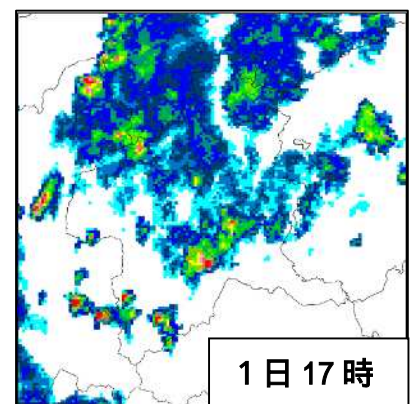
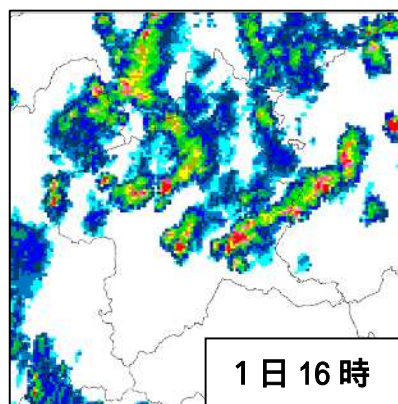
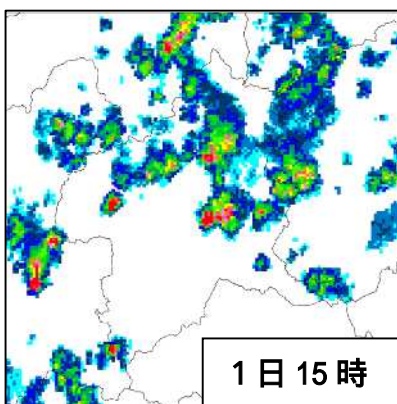
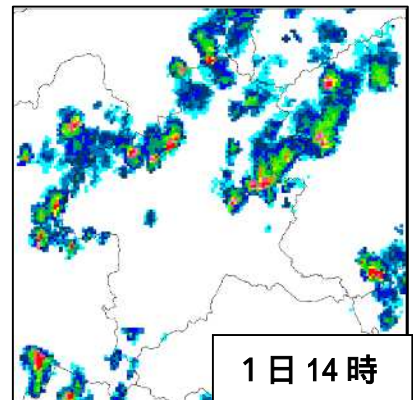
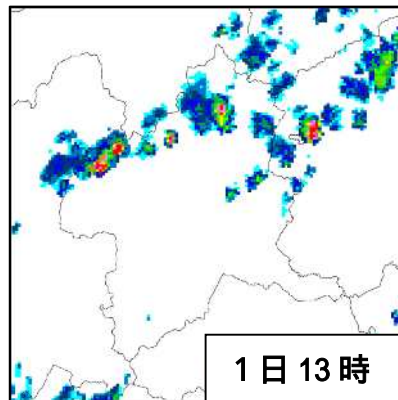
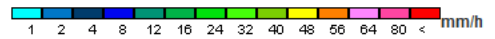




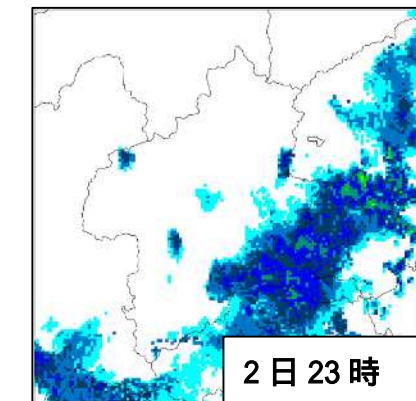
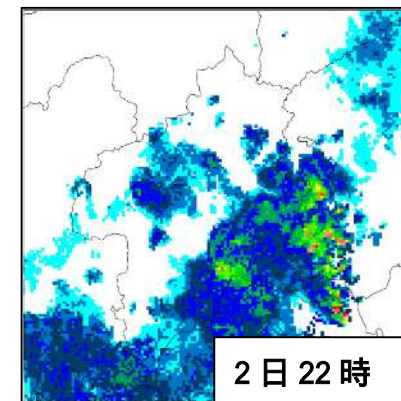
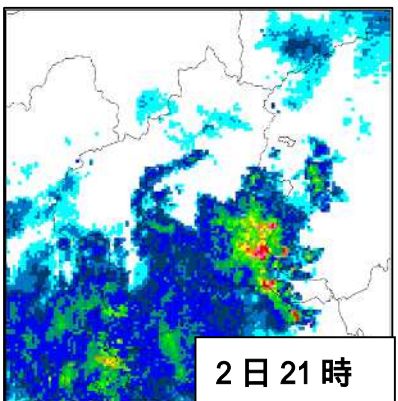
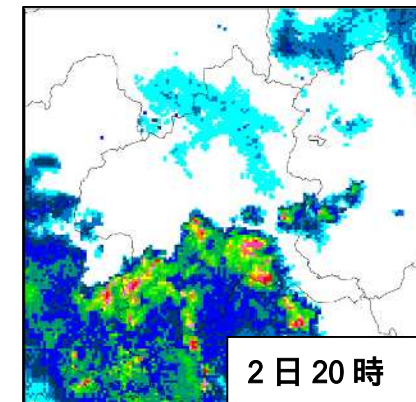
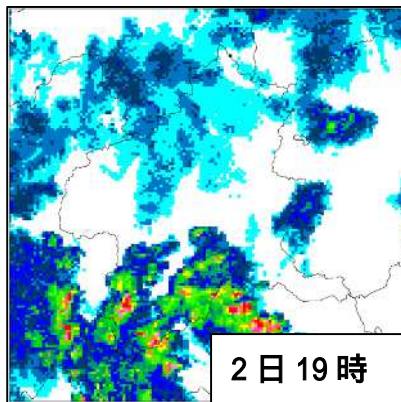
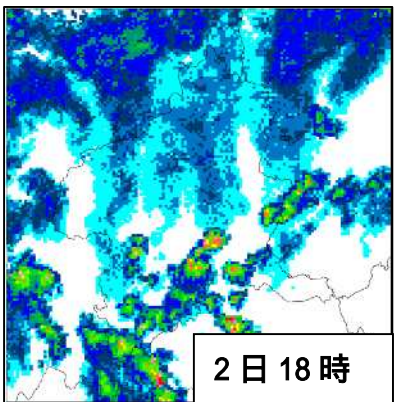
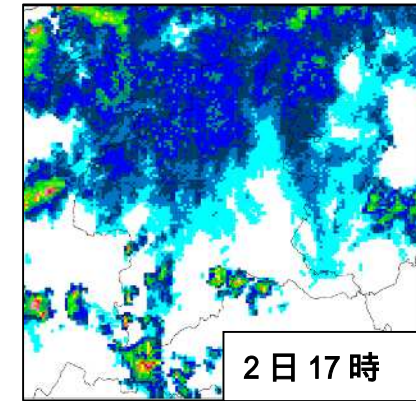
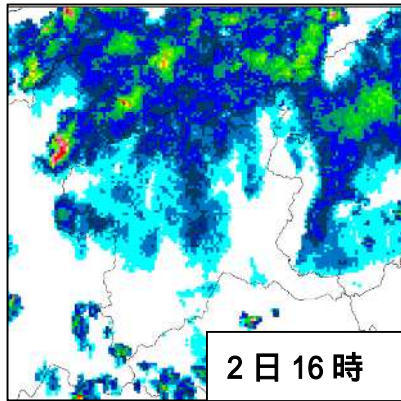
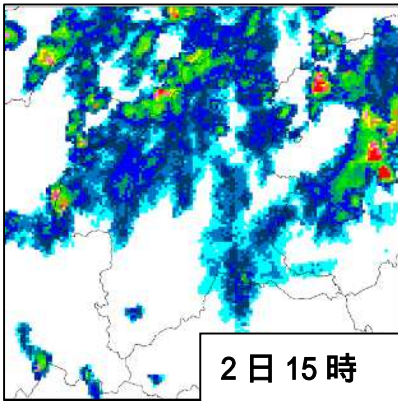
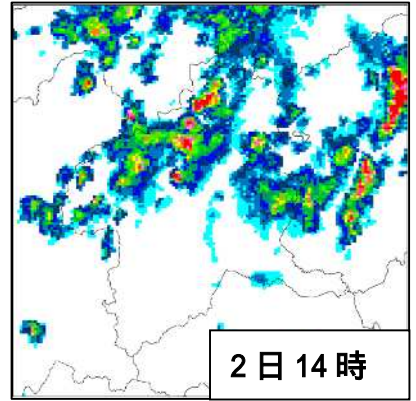
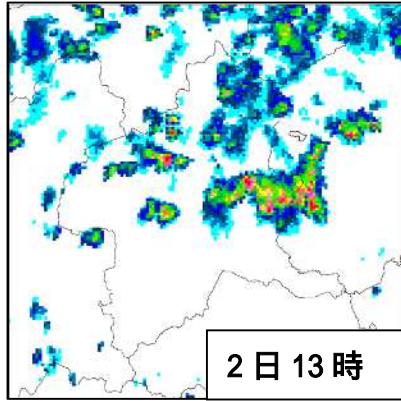
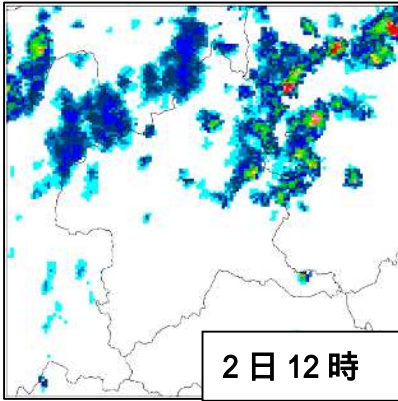
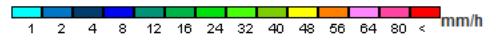


(2) レーダーで観測された雨雲の様子

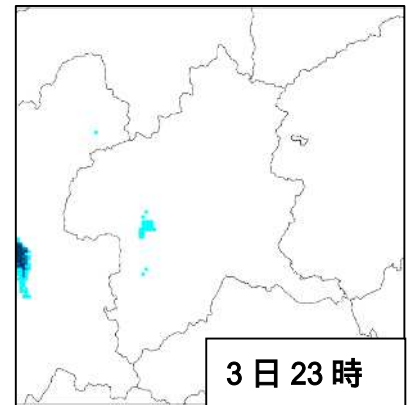
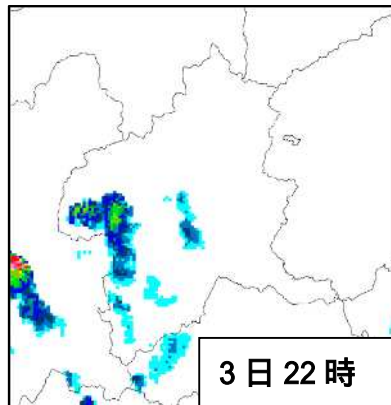
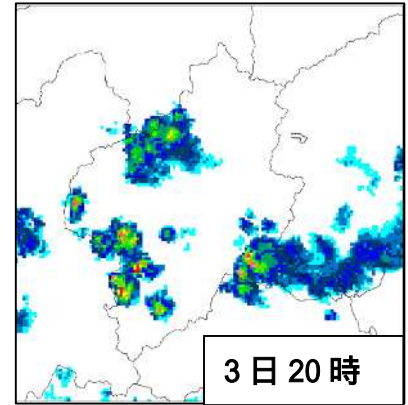
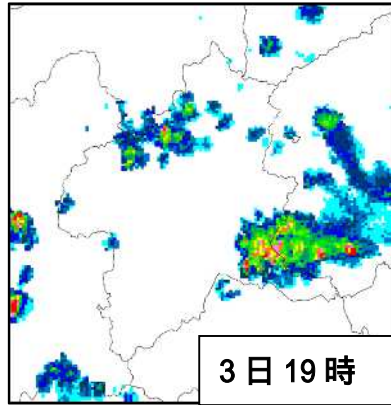
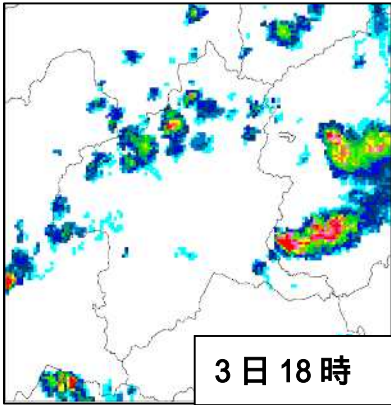
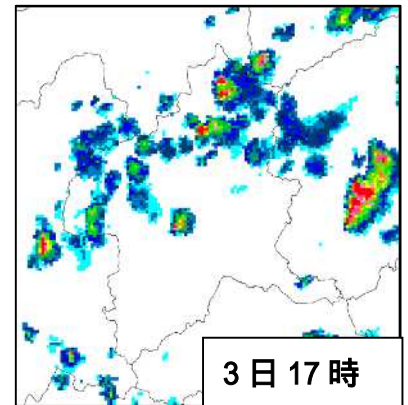
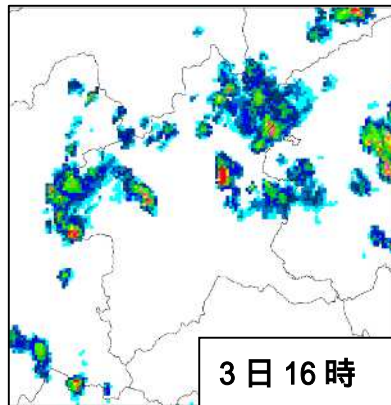
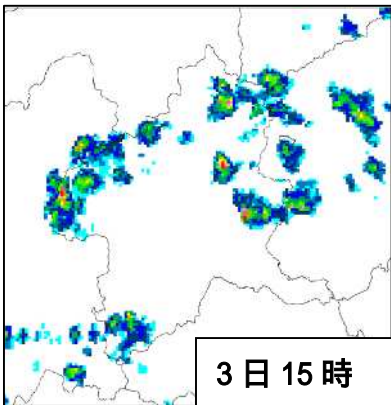
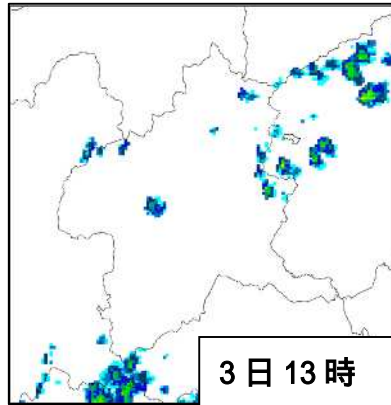
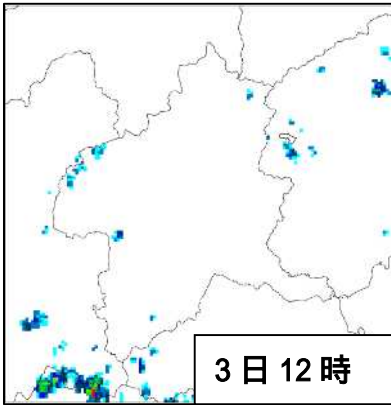
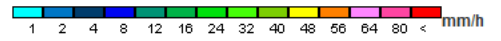
8月1日 12時から23時



8月2日 12時から23時



8月3日 12時から 23時



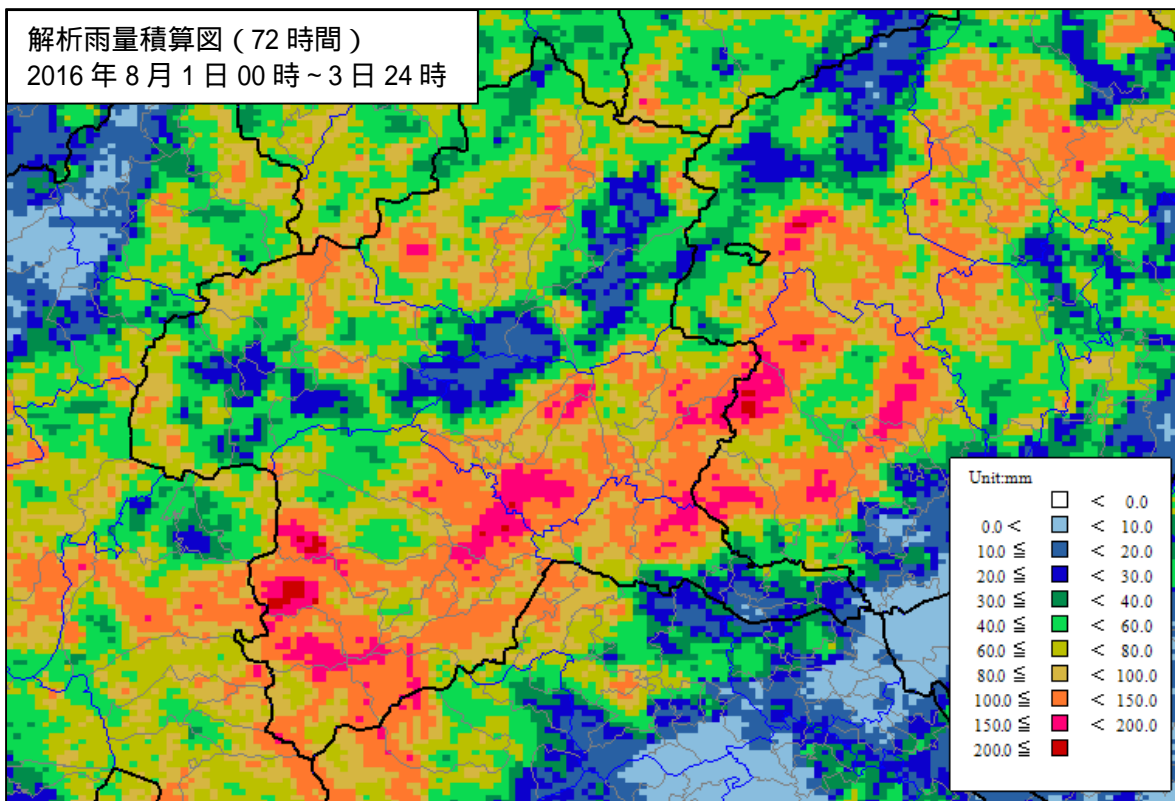
(3) 雨の状況

8月1日00時から3日24時までの解析雨量積算では、下仁田町で約260ミリの雨を解析した。

アメダス地点では、8月1日00時から3日24時までの雨量が前橋で168.5ミリ、高崎市上里見で160.0ミリを観測した。沼田では1日の16時25分までの1時間に77.5ミリの非常に激しい雨を観測した。

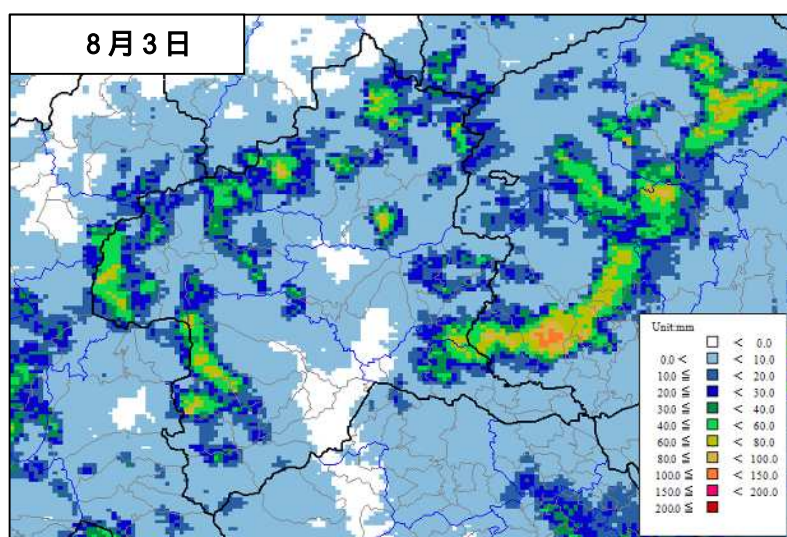
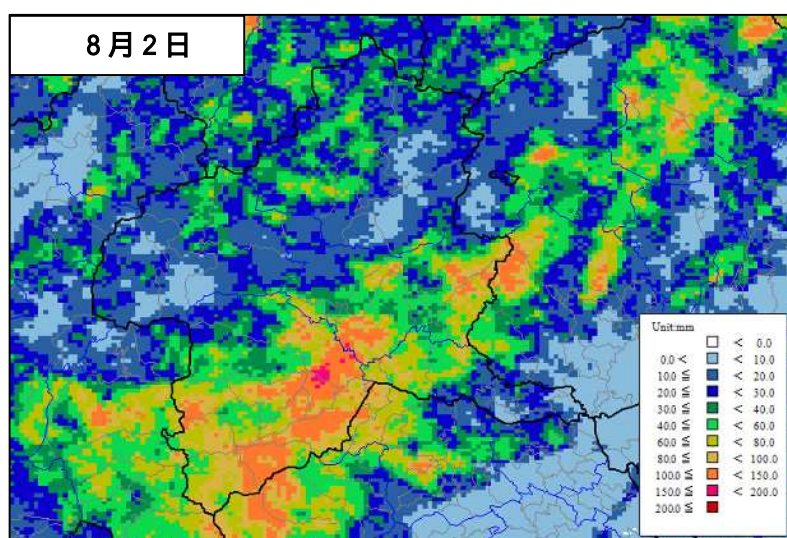
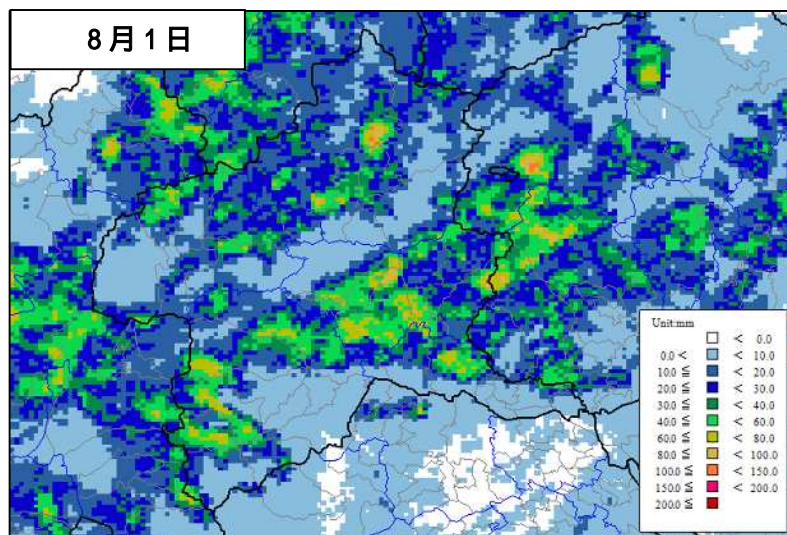
解析雨量

(8月1日00時～3日24時までの72時間積算雨量)



注：解析雨量とは、気象レーダーとアメダス等の地上の雨量計を組み合わせ、1km四方ごとに過去1時間雨量分布を解析したものです。

24 時間積算解析雨量（解析雨量） 期間：平成 28 年 8 月 1 日～3 日



注：解析雨量とは、気象レーダーとアメダス等の地上の雨量計を組み合わせ、1km 四方ごとに過去 1 時間雨量分布を解析したものです。

各図は 01 時～24 時までの解析雨量を積算したものです。

(4) 気象官署とアメダスの期間降水量表

8月1日

時刻	01	02	03	04	05	06	07	08	09	10	11	12	13	14	15	16	17	18	19	20	21	22	23	24	日合計	
観測所名																										
藤原	0.0	0.0	0.0	0.0	0.0	0.0	0.0	0.0	0.0	0.0	0.0	0.0	0.0	2.5	0.0	2.5	0.0	0.0	2.5	0.5	0.0	0.0	0.0	0.0	0.0	8.0
みなかみ	0.0	0.0	0.0	0.0	0.0	0.0	0.0	0.0	0.0	0.0	0.0	0.0	0.0	0.0	0.0	0.0	1.5	2.0	0.5	0.0	0.0	0.0	0.0	0.0	0.0	4.0
片品	0.0	0.5	0.0	0.0	0.0	0.0	0.0	0.0	0.0	0.0	0.0	0.0	0.0	0.0	5.0	0.0	0.0	0.5	0.0	0.0	0.0	0.0	0.0	0.0	0.0	6.0
草津	0.0	0.0	0.0	0.0	0.0	0.0	0.0	0.0	0.0	0.0	0.0	0.0	0.0	0.0	0.0	0.0	7.0	0.0	1.0	1.0	0.5	0.0	0.5	0.0	0.0	10.0
沼田	0.0	0.0	0.0	0.0	0.0	0.0	0.0	0.0	0.0	0.0	0.0	0.0	0.0	0.0	0.0	69.0	9.5	1.5	0.0	0.0	0.0	0.0	0.0	0.0	0.0	80.0
中之条	0.0	0.0	0.0	0.0	0.0	0.0	0.0	0.0	0.0	0.0	0.0	0.0	0.0	0.0	0.0	0.0	27.0	1.0	2.0	0.5	0.0	0.0	0.0	0.0	0.0	30.5
田代	0.0	0.0	0.0	0.0	0.0	0.0	0.0	0.0	0.0	0.0	0.0	0.0	0.0	0.0	0.0	0.0	0.0	1.0	0.0	3.0	0.5	0.0	0.5	0.0	0.0	5.0
榛名山	0.0	0.0	0.0	0.0	0.0	0.0	0.0	0.0	0.0	0.0	0.0	0.0	0.0	0.0	0.0	0.0	0.0	2.0	4.0	0.0	0.5	0.5	0.0	0.0	0.0	7.0
前橋	0.0	0.0	0.0	0.0	0.0	0.0	0.0	0.0	0.0	0.0	0.0	0.0	0.0	0.0	0.0	2.0	20.0	33.5	1.0	0.0	1.0	0.0	5.0	0.5	0.0	63.0
黒保根	0.0	0.0	0.0	0.0	0.0	0.0	0.0	0.0	0.0	0.0	0.0	0.0	0.0	0.0	0.0	9.5	5.0	0.5	0.0	0.0	0.5	2.5	0.0	0.0	0.0	18.0
桐生	0.0	0.0	0.0	0.0	0.0	0.0	0.0	0.0	0.0	0.0	0.0	0.0	0.0	0.0	0.0	1.5	0.5	0.5	1.0	1.5	2.0	0.5	0.0	0.0	0.0	7.5
上里見	0.0	0.0	0.0	0.0	0.0	0.0	0.0	0.0	0.0	0.0	0.0	0.0	0.0	0.0	0.0	0.0	14.5	2.5	5.5	25.0	13.5	1.5	0.0	0.0	0.0	62.5
伊勢崎	0.0	0.0	0.0	0.0	0.0	0.0	0.0	0.0	0.0	0.0	0.0	0.0	0.0	0.0	0.0	0.0	1.5	0.0	0.5	7.5	5.5	1.5	3.0	0.0	0.0	19.5
西野牧	0.0	0.0	0.0	0.0	0.0	0.0	0.0	0.0	0.0	0.0	0.0	0.0	0.0	0.0	0.0	0.0	0.0	9.0	15.0	10.5	1.5	0.0	0.0	0.0	0.0	36.0
藤岡	0.0	0.0	0.0	0.0	0.0	0.0	0.0	0.0	0.0	0.0	0.0	0.0	0.0	0.0	0.0	0.0	0.0	0.0	0.0	1.5	0.0	0.0	0.0	0.0	0.0	1.5
館林	0.0	0.0	0.0	0.0	0.0	0.0	0.0	0.0	0.0	0.0	0.0	0.0	0.0	0.0	0.0	2.5	0.0	0.0	0.0	0.0	0.0	0.0	0.0	0.0	0.0	2.5
神流	0.0	0.0	0.0	0.0	0.0	0.0	0.0	0.0	0.0	0.0	0.0	0.0	0.0	0.0	0.0	0.0	11.5	0.0	0.0	0.0	0.0	0.0	3.0	10.0	24.5	

気象官署は前橋のみ。その他はアメダス地点。

8月2日

時刻	01	02	03	04	05	06	07	08	09	10	11	12	13	14	15	16	17	18	19	20	21	22	23	24	日合計	
観測所名																										
藤原	0.0	0.0	0.0	0.0	0.0	0.0	0.0	0.0	0.0	0.0	0.5	0.0	0.0	20.0	29.0	2.5	4.5	3.5	1.0	0.0	0.5	1.0	0.5	0.0	0.0	63.0
みなかみ	0.0	0.0	0.0	0.0	0.0	0.0	0.0	0.0	0.0	0.0	0.5	0.5	0.0	0.0	0.0	0.5	4.0	3.5	1.0	0.5	0.0	0.5	0.0	0.0	0.0	11.0
片品	0.0	0.0	0.0	0.0	0.0	0.0	0.0	0.0	0.0	0.5	0.0	0.0	1.5	0.5	0.5	0.5	0.5	0.5	0.0	0.0	0.0	0.5	2.0	0.0	0.0	7.0
草津	0.0	0.0	0.0	0.0	0.0	0.0	0.0	0.0	0.0	0.0	0.5	0.5	0.0	0.0	0.5	1.0	1.0	3.5	0.0	0.0	0.0	0.0	0.0	0.0	0.0	7.0
沼田	0.0	0.0	0.0	0.0	0.0	0.0	0.0	0.0	0.0	0.0	0.0	0.0	0.0	0.0	2.5	2.0	1.5	2.5	1.0	0.0	1.0	0.5	0.5	0.0	0.0	11.5
中之条	0.0	0.0	0.0	0.0	0.0	0.0	0.0	0.0	0.0	0.5	0.0	0.0	0.0	0.0	0.0	1.5	0.5	2.0	0.0	0.0	0.0	5.5	1.0	0.0	0.0	11.0
田代	0.0	0.0	0.0	0.0	0.0	0.0	0.0	0.0	0.0	0.0	0.0	0.0	0.0	1.5	3.5	12.5	1.5	0.0	0.0	0.0	0.5	0.5	0.5	0.5	0.5	21.0
榛名山	0.0	0.0	0.0	0.0	0.0	1.5	3.0	12.0	11.5	3.0	0.0	0.0	2.0	10.0	0.0	0.5	0.5	0.5	0.0	0.0	11.5	2.5	0.0	0.0	0.0	58.5
前橋	0.0	1.0	21.5	20.0	7.0	2.5	0.0	3.5	0.0	0.0	0.0	0.0	0.0	0.0	0.0	0.0	0.5	0.0	2.0	7.5	34.0	3.5	2.5	0.0	0.0	105.5
黒保根	0.0	0.0	0.0	0.0	0.0	0.0	0.0	0.0	0.0	0.0	0.0	0.0	0.0	1.5	1.5	0.0	0.0	0.0	0.0	0.0	3.0	13.5	2.5	0.0	0.0	22.0
桐生	0.0	0.0	0.0	0.0	0.0	0.0	0.0	0.0	0.0	0.0	0.0	0.0	0.0	0.0	0.0	0.0	0.0	0.0	0.0	0.0	19.5	44.0	2.5	0.0	0.0	66.0
上里見	0.0	0.0	7.5	25.0	12.5	2.0	1.0	0.0	8.5	2.0	0.0	0.5	0.0	0.0	0.0	0.0	0.0	0.0	3.5	10.5	22.0	2.0	0.5	0.0	0.0	97.5
伊勢崎	0.0	0.0	0.0	0.0	1.0	0.5	0.0	0.0	0.0	0.0	0.0	0.0	0.0	0.0	0.5	0.0	0.0	0.0	2.0	20.0	34.5	5.0	4.5	0.5	0.5	68.5
西野牧	0.0	0.0	0.0	0.0	1.5	5.5	18.5	2.0	0.5	0.5	1.5	0.0	0.0	0.0	0.0	0.0	0.0	0.0	8.0	32.0	7.0	0.5	0.0	0.0	0.0	77.5
藤岡	0.0	0.0	11.5	0.0	0.0	0.0	0.0	1.0	0.0	0.0	0.0	0.0	0.0	0.0	0.0	0.0	0.0	0.0	15.0	16.5	33.0	3.5	4.5	3.0	1.0	89.0
館林	0.0	0.0	0.0	0.0	0.0	0.0	0.0	0.0	0.0	0.0	0.0	0.0	0.0	0.0	0.0	0.0	0.0	0.0	0.0	0.0	0.0	21.0	2.5	0.5	0.0	24.0
神流	0.5	0.0	5.5	4.5	0.0	8.0	20.0	2.0	4.0	1.5	0.0	0.0	0.0	0.0	0.0	0.0	0.0	0.0	3.5	22.5	13.0	3.5	0.5	0.0	0.0	89.0

8月3日

時刻	01	02	03	04	05	06	07	08	09	10	11	12	13	14	15	16	17	18	19	20	21	22	23	24	日合計	
観測所名																										
藤原	0.0	0.0	0.0	0.0	0.0	0.0	0.0	0.0	0.0	0.0	0.0	0.0	0.0	0.0	0.0	0.0	0.0	0.0	0.0	0.0	0.0	0.0	0.0	0.0	0.0	0.0
みなかみ	0.0	0.0	0.0	0.0	0.0	0.0	0.0	0.0	0.0	0.0	0.0	0.0	0.0	0.0	0.0	0.0	0.0	2.0	0.5	0.0	0.0	0.0	0.0	0.0	0.0	2.5
片品	0.0	0.0	0.0	0.0	0.0	0.0	0.0	0.0	0.0	0.0	0.0	0.0	0.0	0.0	0.0	3.0	0.0	0.5	0.0	0.0	0.0	0.0	0.0	0.0	0.0	3.5
草津	0.0	0.0	0.0	0.0	0.0	0.0	0.0	0.0	0.0	0.0	0.0	0.0	0.0	0.0	4.5	3.0	1.0	1.0	1.5	0.0	0.0	0.0	0.0	0.0	0.0	11.0
沼田	0.0	0.0	0.0	0.0	0.0	0.0	0.0	0.0	0.0	0.0	0.0	0.0	0.0	0.0	0.0	0.0	0.0	0.0	0.0	0.0	0.0	0.0	0.0	0.0	0.0	0.0
中之条	0.0	0.0	0.0	0.0	0.0	0.0	0.0	0.0	0.0	0.0	0.0	0.0	0.0	0.0	0.0	0.0	0.0	0.0	0.0	0.0	0.0	10.0	4.0	0.0	0.5	14.5
田代	0.0	0.0	0.0	0.0	0.0	0.0	0.0	0.0	0.0	0.0	0.0	0.0	0.0	0.0	0.5	20.5	2.0	0.0	0.0	0.0	39.5	2.0	0.0	0.0	0.0	64.5
榛名山	0.0	0.0	0.0	0.0	0.0	0.0	0.0	0.0	0.0	0.0	0.0	0.0	0.0	0.0	0.0	0.0	0.0	0.0	0.0	0.0	0.0	0.0	0.0	0.0	0.0	0.0
前橋	0.0	0.0	0.0	0.0	0.0	0.0	0.0	0.0	0.0	0.0	0.0	0.0	0.0	0.0	0.0	0.0	0.0	0.0	0.0	0.0	0.0	0.0	0.0	0.0	0.0	0.0
黒保根	0.0	0.0	0.0	0.0	0.0	0.0	0.0	0.0	0.0	0.0	0.0	0.0	0.0	0.0	2.5	13.5	0.0	0.0	0.0	0.0	0.0	0.0	0.0	0.0	0.0	16.0
桐生	0.0	0.0	0.0	0.0	0.0	0.0	0.0	0.0	0.0	0.0	0.0	0.0	0.0	0.0	0.0	0.0	0.0	0.0	17.5	12.0	0.0	0.0	0.0	0.0	0.0	29.5
上里見	0.0	0.0	0.0	0.0	0.0	0.0	0.0	0.0	0.0	0.0	0.0	0.0	0.0	0.0	0.0	0.0	0.0	0.0	0.0	0.0	0.0	0.0	0.0	0.0	0.0	0.0
伊勢崎	0.0	0.0	0.0	0.0	0.0	0.0	0.0	0.0	0.0	0.0	0.0	0.0	0.0	0.0	0.0	0.0	0.0	0.0	0.0	0.0	0.0	0.0	0.0	0.0	0.0	0.0
西野牧	0.0	0.0	0.0	0.0	0.0	0.0	0.0	0.0	0.0	0.0	0.0	0.0	0.0	0.0	0.0	0.0	0.0	0.0	0.0	0.0	0.0	22.0	8.5	0.0	0.0	30.5
藤岡	0.0	0.0	0.0	0.0	0.0	0.0	0.0	0.0	0.0	0.0	0.0	0.0	0.0	0.0	0.0	0.0	0.0	0.0	0.0	0.0	0.0	0.0	0.0	0.0	0.0	0.0
館林	0.5	0.0	0.0	0.5	0.0	0.5	0.0	0.0	0.0	0.0	0.0	0.0	0.0	0.0	0.0	0.0	0.0	0.0	0.0	0.0	1.0	0.0	0.0	0.0	0.0	2.5

(5) 気象官署とアメダスの日最大1時間降水量及び日最大10分間降水量表

8月1日

時刻	日最大 1時間降水量		日最大 10分間降水量	
	最大	時分	最大	時分
観測所名				
藤原	3.0	1903	1.0	1903
みなかみ	3.0	1736	0.5	1906
片品	5.0	1528	4.5	1438
草津	7.0	1713	3.5	1624
沼田	77.5	1625	32.0	1539
中之条	27.0	1705	10.5	1627
田代	3.0	2022	1.0	1939
榛名山	4.5	1845	1.5	1848
前橋	38.0	1738	18.0	1739
黒保根	9.5	1600	5.0	1515
桐生	2.5	2115	1.0	2032
上里見	31.5	2037	14.0	1953
伊勢崎	12.5	2021	4.0	2004
西野牧	22.0	1916	7.0	1908
藤岡	1.5	2016	1.5	1926
館林	2.5	1612	2.0	1525
神流	13.0	2339	9.5	1652

8月2日

時刻	日最大 1時間降水量		日最大 10分間降水量	
	最大	時分	最大	時分
観測所名				
藤原	48.5	1449	19.5	1400
みなかみ	5.0	1740	1.0	1740
片品	2.0	2302	1.5	2212
草津	4.0	1758	1.5	1727
沼田	3.0	1750	1.0	2105
中之条	6.0	2215	3.0	2131
田代	13.0	1615	6.5	1528
榛名山	15.5	0834	9.0	1308
前橋	38.5	2049	14.5	2017
黒保根	14.0	2146	5.5	2119
桐生	58.0	2129	18.5	2116
上里見	29.0	2039	12.0	2028
伊勢崎	46.0	2043	10.0	2014
西野牧	32.5	2019	10.5	0615
藤岡	40.5	1936	12.5	1930
館林	23.5	2229	15.5	2140
神流	25.0	2018	12.0	1928

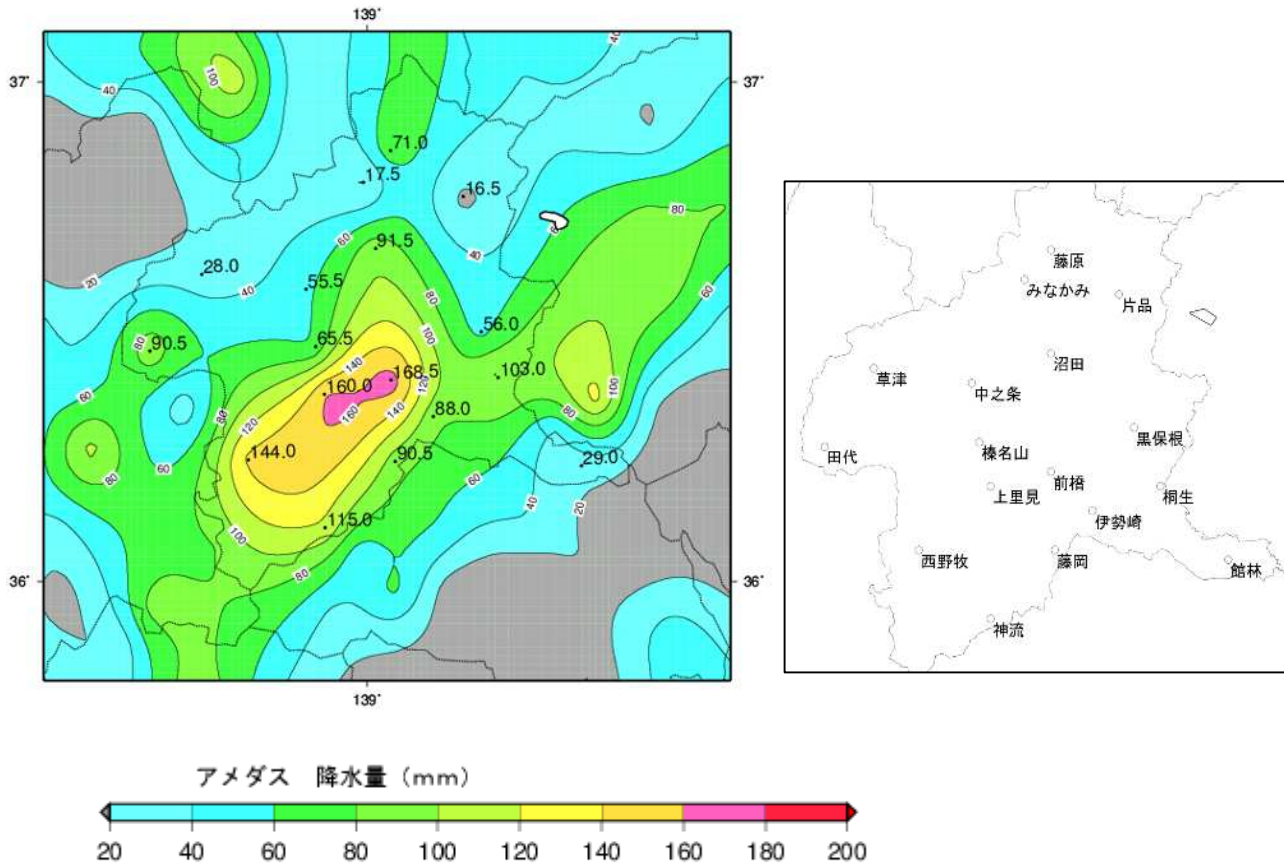
8月3日

時刻	日最大 1時間降水量		日最大 10分間降水量	
	最大	時分	最大	時分
観測所名				
藤原	0.0	2400	0.0	2400
みなかみ	2.5	1803	1.5	1713
片品	3.0	1644	3.0	1554
草津	6.5	1525	3.0	1502
沼田	0.0	2400	0.0	2400
中之条	14.0	2129	4.0	2102
田代	40.5	2116	15.5	1552
榛名山	0.0	2400	0.0	2400
前橋	0.0	2400	0.0	2400
黒保根	16.0	1557	10.0	1508
桐生	28.5	1935	9.5	1845
上里見	0.0	2400	0.0	2400
伊勢崎	0.5	0008	0.0	2400
西野牧	28.0	2122	9.5	2050
藤岡	1.0	0011	0.0	2400
館林	1.0	2112	0.5	2053
神流	1.5	1443	1.0	1414

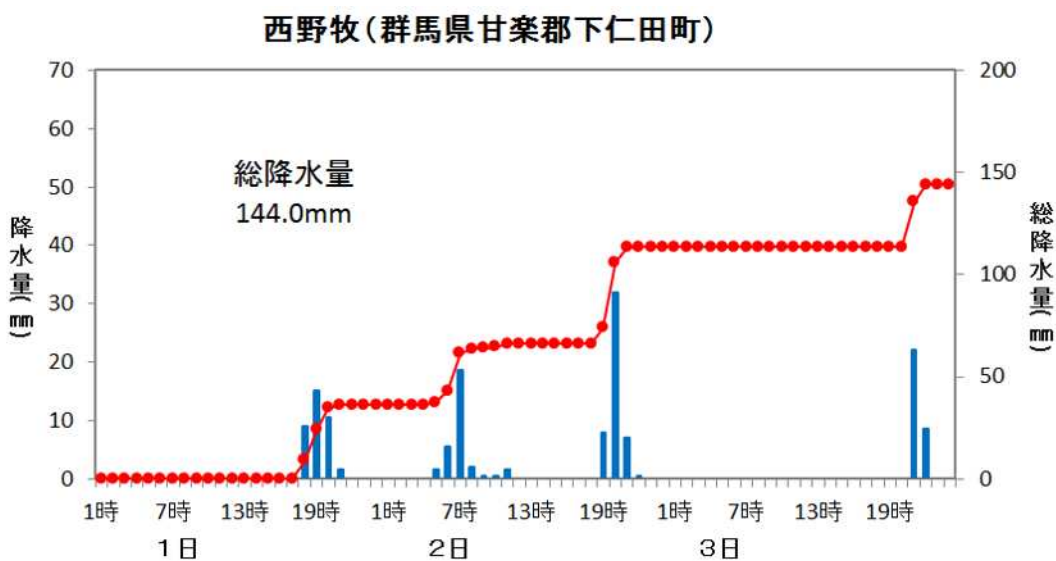
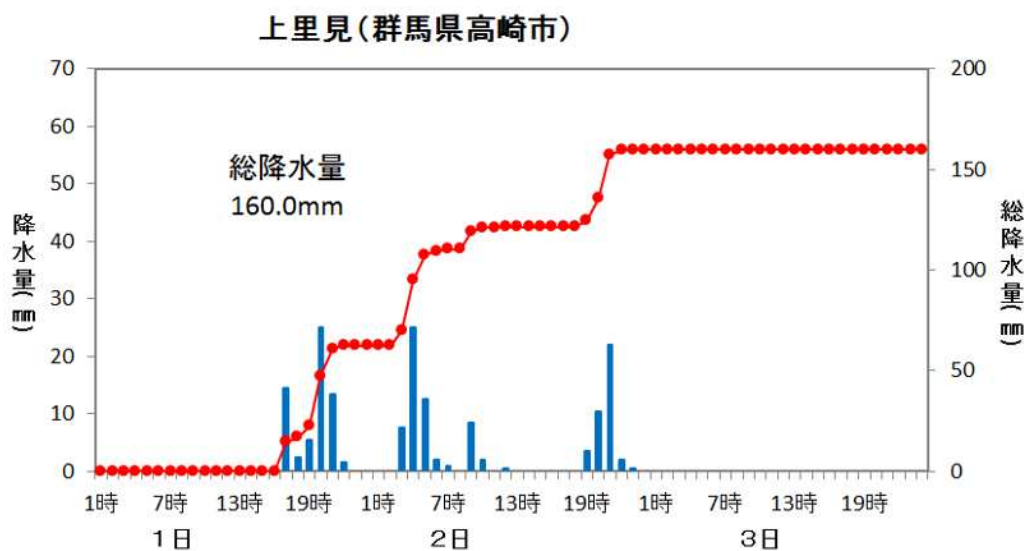
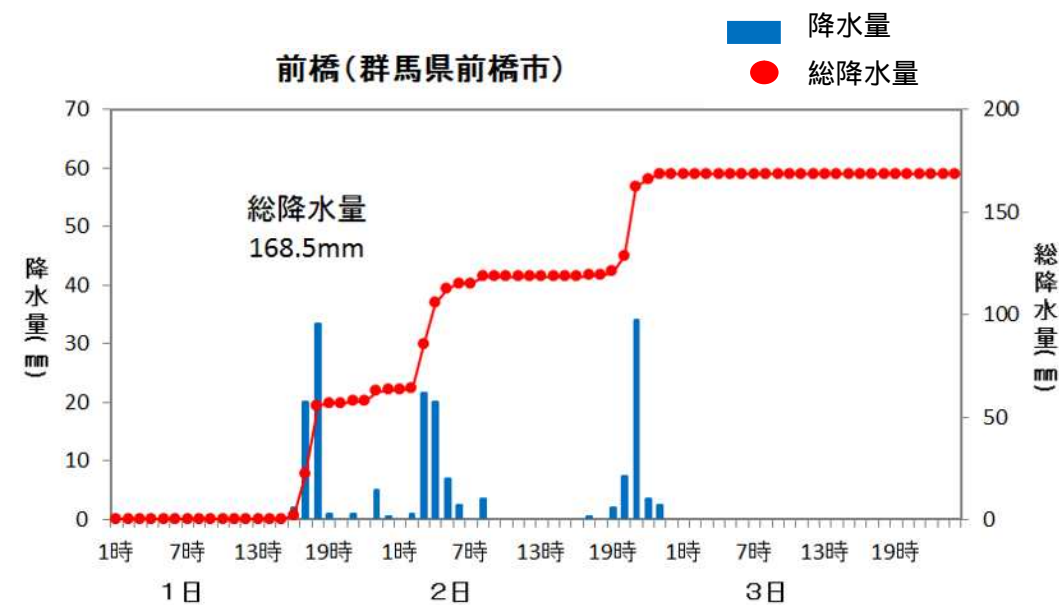
気象官署は前橋のみ。その他はアメダス地点。

(6) 降水量の推移

総降水量分布図(8月1日00時~3日24時)



総降水量分布図 (8月1日0時~3日24時)



(7) 気象官署とアメダスの極値更新状況

気象官署

統計開始以来の極値更新

統計開始以来の極値更新はありませんでした。

8月としての極値更新

8月としての極値更新はありませんでした。

アメダス(統計期間10年以上の観測所)

統計開始以来の極値更新

地点名	要素名	値(mm)	起日	従来値(mm)		統計期間
沼田	日最大1時間降水量	77.5	2016年8月1日	59	1979年8月3日	1976.8~2016.8

8月としての極値更新

地点名	要素名	値(mm)	起日	従来値(mm)		統計期間
沼田	日最大1時間降水量	77.5	2016年8月1日	59	1979年8月3日	1976.8~2016.8
田代	日最大1時間降水量	40.5	2016年8月3日	39	2003年8月5日	1976.8~2016.8

:発表 :特別警報から警報 :特別警報から注意報 :警報から注意報 :継続 解:解除

浸:浸水害 土:土砂災害 土浸:土砂災害、浸水害 斜体字:発表 下線:特別警報から警報

発表時刻	警報・注意報	前橋市	高崎市	桐生市	伊勢崎市	太田市	沼田市	館林市	洪川市	藤岡市	富岡市	安中市	みどり市	榛東村	吉岡町	上野村	神流町	下仁田町	南牧村	甘楽町	中之条町	長野原町	嬭恋村	草津町	高山村	東吾妻町	片品村	川場村	昭和村	みなかみ町	玉村町	板倉町	明和町	千代田町	大泉町	邑楽町	
2016/8/3 13:17	大雨注意報																																				
	雷注意報																																				
	洪水注意報																																				
2016/8/3 14:43	大雨警報			土									土									土		土													
	大雨注意報																																				
	雷注意報																																				
2016/8/3 15:05	洪水注意報																																				
	大雨警報			土									土			土	土	土	土			土		土													
	大雨注意報																																				
2016/8/3 15:32	雷注意報																																				
	洪水注意報																																				
	大雨警報			土									土									土		土	土		土										
2016/8/3 16:57	大雨注意報																																				
	雷注意報																																				
	洪水注意報																																				
2016/8/3 18:08	大雨警報			土			土						土									土		土	土		土										
	大雨注意報																																				
	雷注意報																																				
2016/8/3 18:49	洪水注意報																																				
	大雨警報			土		土	土						土									土		土	土		土										
	大雨注意報																																				
2016/8/3 19:37	雷注意報																																				
	洪水注意報																																				
	大雨警報			土		土	土					土	土									土		土	土		土										
2016/8/3 21:29	大雨注意報																																				
	雷注意報																																				
	洪水注意報																																				
2016/8/3 23:33	大雨警報			解		解		解	解	解		解	解		解																						
	大雨注意報																																				
	雷注意報																																				
	洪水注意報																																				

(2) 府県気象情報の発表状況

平成 28 年 8 月 1 日 00 時 ~ 3 日 24 時 前橋地方気象台発表

標 題	発表日時
大雨に関する群馬県気象情報 第2号	8月 1日 05時46分
大雨と雷及び突風に関する群馬県気象情報 第3号	8月 1日 17時06分
大雨と雷及び突風に関する群馬県気象情報 第4号	8月 1日 23時19分
大雨と雷及び突風に関する群馬県気象情報 第5号	8月 2日 06時14分
大雨と雷及び突風に関する群馬県気象情報 第6号	8月 2日 08時08分
大雨と雷及び突風に関する群馬県気象情報 第7号	8月 2日 11時08分
大雨と雷及び突風に関する群馬県気象情報 第8号	8月 2日 17時07分
大雨と雷及び突風に関する群馬県気象情報 第9号	8月 3日 00時11分
大雨と雷及び突風に関する群馬県気象情報 第10号	8月 3日 06時19分
大雨と雷及び突風に関する群馬県気象情報 第11号	8月 3日 17時11分

(3) 土砂災害警戒情報の発表状況

平成 28 年 8 月 1 日 00 時 ~ 3 日 24 時 群馬県・前橋地方气象台 共同発表

標	題	発表日時	警戒対象地域
群馬県土砂災害警戒情報	第1号	8月 2日 7時15分	上野村、神流町
群馬県土砂災害警戒情報	第2号	8月 2日 10時10分	解除
群馬県土砂災害警戒情報	第1号	8月 2日 13時18分	桐生市、みどり市
群馬県土砂災害警戒情報	第2号	8月 2日 15時41分	解除
群馬県土砂災害警戒情報	第1号	8月 2日 19時40分	藤岡市、上野村、神流町
群馬県土砂災害警戒情報	第2号	8月 2日 21時47分	桐生市、太田市、藤岡市、上野村、神流町
群馬県土砂災害警戒情報	第3号	8月 2日 23時10分	桐生市、太田市
群馬県土砂災害警戒情報	第4号	8月 3日 0時30分	解除
群馬県土砂災害警戒情報	第1号	8月 3日 16時11分	嬭恋村、片品村、みなかみ町
群馬県土砂災害警戒情報	第2号	8月 3日 18時13分	沼田市、嬭恋村、片品村、みなかみ町
群馬県土砂災害警戒情報	第3号	8月 3日 19時03分	桐生市、太田市、沼田市、嬭恋村、片品村、みなかみ町
群馬県土砂災害警戒情報	第4号	8月 3日 21時12分	嬭恋村、みなかみ町
群馬県土砂災害警戒情報	第5号	8月 3日 21時33分	安中市、下仁田町、嬭恋村、みなかみ町
群馬県土砂災害警戒情報	第6号	8月 3日 22時58分	安中市、下仁田町、嬭恋村
群馬県土砂災害警戒情報	第7号	8月 3日 23時59分	解除

4 被害状況等

被害については、詳細を調査中である。

問い合わせ先

前橋地方气象台

電話 027-896-1220

本気象速報の内容の全部または一部については、適宜の方法により出所を明示することにより、引用、転載、複製を行うことができます。本気象速報の内容の全部または一部について、前橋地方气象台に無断で改変を行うことはできません。