

群馬県農業気象災害速報

平成 27 年 6 月 15 日の突風及び降ひょう害

目 次

- 1 気象概況及び被害の概要・・・・・・・・・・ 1
 - (1) 気象概況
 - (2) 被害の概要
- 2 気象資料・・・・・・・・・・ 2
 - (1) 気象衛星画像及び地上天気図
 - (2) 気象レーダー画像
 - (3) 地上・地域気象観測資料
- 3 気象台の執った措置・・・・・・・・・・ 6
 - (1) 市町村別特別警報・警報・注意報発表状況
 - (2) 気象情報等発表状況
- 4 農作物等の被害概況・・・・・・・・・・ 7

群 馬 県
前 橋 地 方 気 象 台
平 成 27 年 9 月 18 日

1 気象概況及び被害の概要

(1) 気象概況

6月15日、本州の南海上には梅雨前線が停滞していました。上空5700m付近には-9℃以下の寒気があり、この影響で群馬県では大気の状態が非常に不安定となり、降ひょうが発生した所がありました。前橋市鳥取町から伊勢崎市境上湊名にかけてと、渋川市祖母島及び渋川市渋川から北橋町にかけて突風が発生しました。※¹

(2) 被害の概要

6月15日に発生した突風及び降ひょうにより、吾妻地域を中心に農作物等の被害が発生し、被害総額385,635千円、被害面積83.6haに及ぶ被害となりました。※²

※¹ 現地災害調査速報「平成27年6月15日に群馬県前橋市から伊勢崎市にかけてと渋川市で発生した突風について」

平成27年6月24日 前橋地方気象台・東京管区気象台

http://www.data.jma.go.jp/obd/stats/data/bosai/tornado/new/2015061501/20150624_maebashi.pdf

※² 「6月15日の突風及び降ひょうによる農作物等の被害状況」

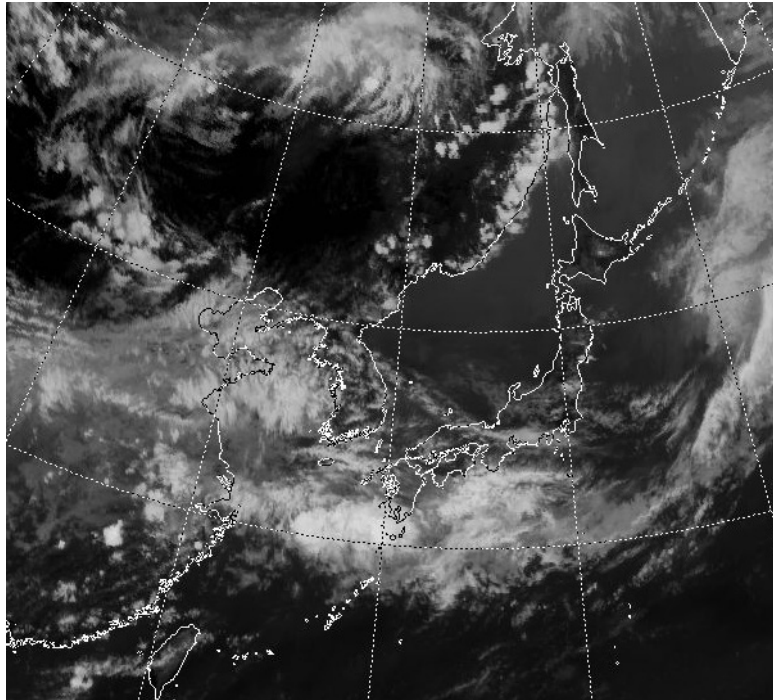
平成27年7月14日 群馬県農政部技術支援課 普及災害係

<http://www.pref.gunma.jp/houdou/f1000486.html>

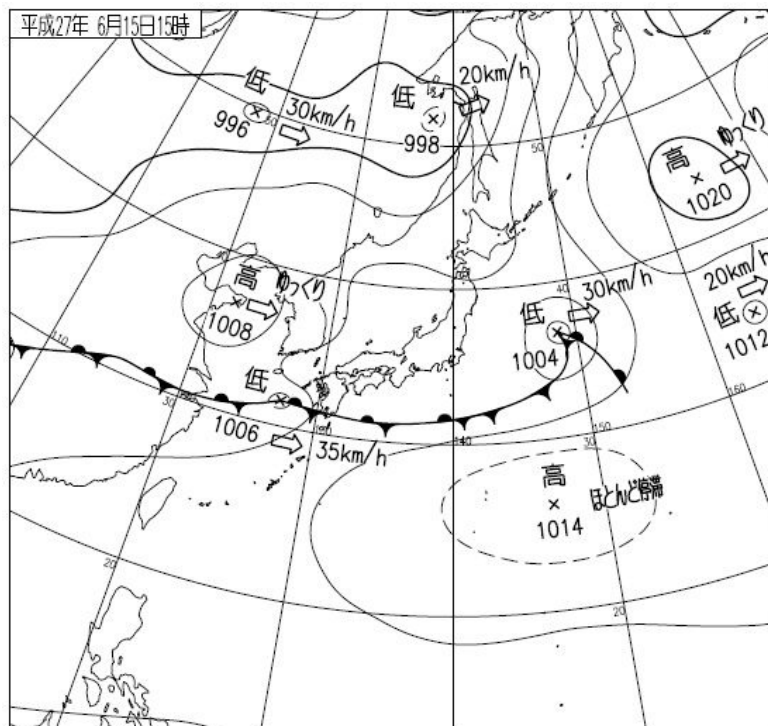
2 気象資料

(1) 気象衛星画像及び地上天気図

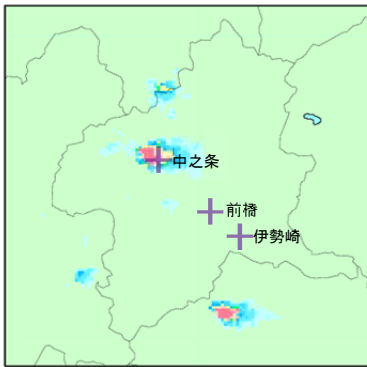
①可視画像 (平成27年6月15日15時)



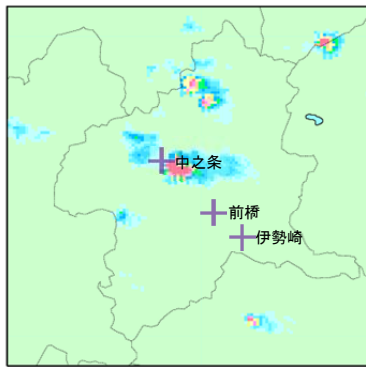
②地上天気図 (平成27年6月15日15時)



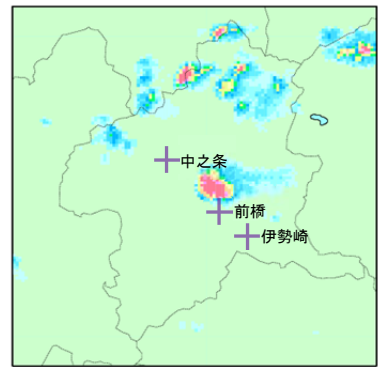
(2) 気象レーダー画像 (平成27年6月15日14時30分～20時00分)



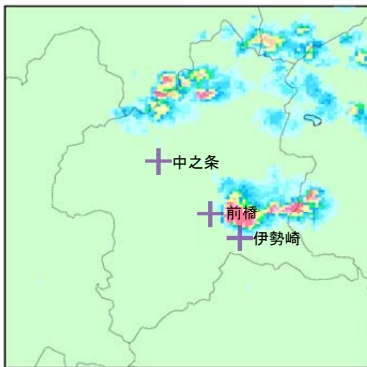
14時30分



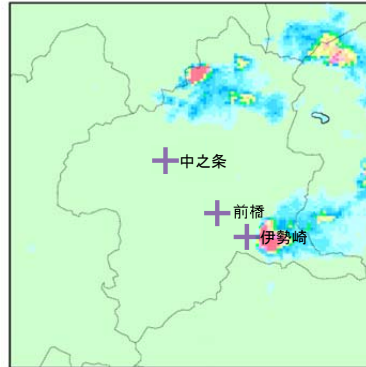
15時00分



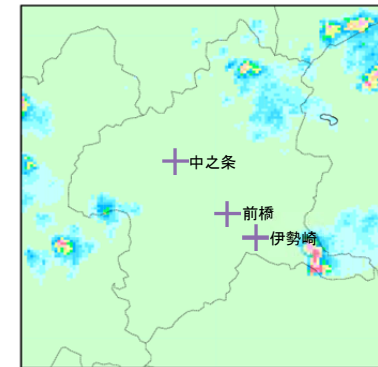
15時30分



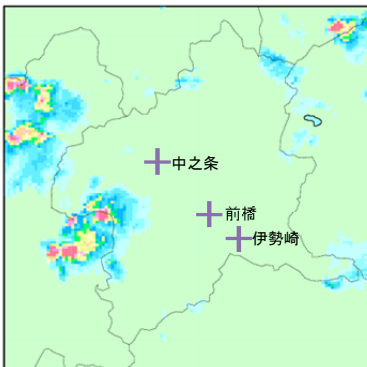
16時00分



16時30分



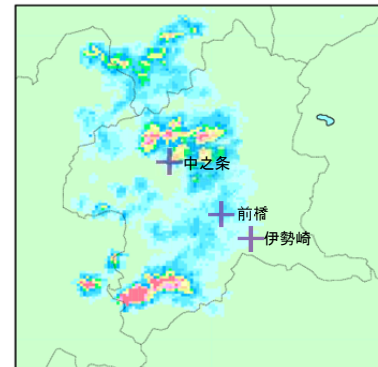
17時00分



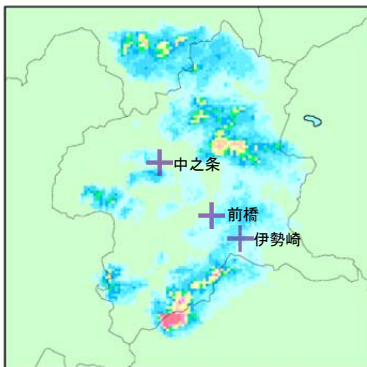
17時30分



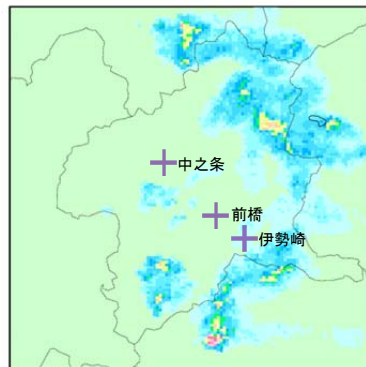
18時00分



18時30分



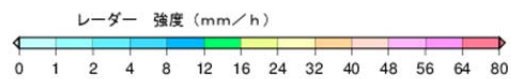
19時00分



19時30分



20時00分



✦ 気象台、アメダス観測点のおおまかな位置

(3) 地上・地域気象観測資料

ア. 前橋地方気象台及び地域気象観測所の6月15日の気象観測値

| 地点名 | 市町村 | 最高気温(°C) | | 日最大風速(m/s) | | | 日最大瞬間風速(m/s) | | | 最大雨量(mm) | | | |
|------------|------|----------|--------|------------|------|--------|--------------|------|--------|----------|--------|------|--------|
| | | 値 | 起時分 | 風向 | 風速 | 起時分 | 風向 | 風速 | 起時分 | 1時間 | | 10分 | |
| | | | | | | | | | | 値 | 起時分 | 値 | 起時分 |
| 前橋地方気象台 | 前橋市 | 32.1 | 12時20分 | NNE | 7.2 | 15時55分 | N | 16.1 | 15時47分 | 0.0 | 21時31分 | 0.0 | 20時41分 |
| 伊勢崎地域気象観測所 | 伊勢崎市 | 32.7 | 14時25分 | NNE | 12.0 | 16時18分 | NNE | 20.2 | 16時15分 | - | - | - | - |
| 中之条地域気象観測所 | 中之条町 | 29.9 | 12時21分 | SSE | 5.9 | 14時58分 | SSE | 15.3 | 14時55分 | 16.5 | 15時29分 | 10.0 | 14時54分 |

※観測地点は被害地付近の観測点

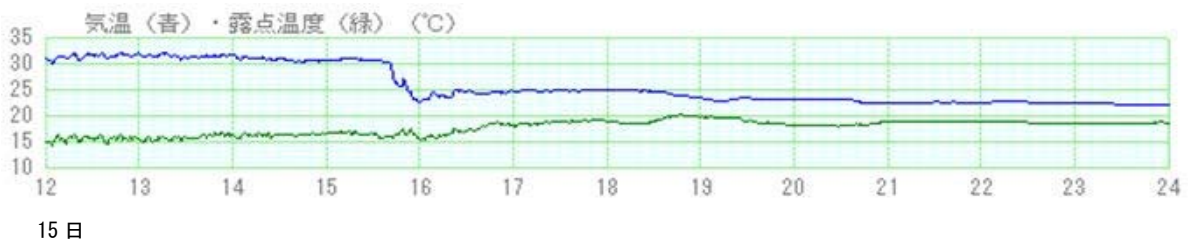
イ. 前橋地方気象台：風向風速及び気温・露点温度時系列図

(平成27年6月15日12時～24時)

風向・風速

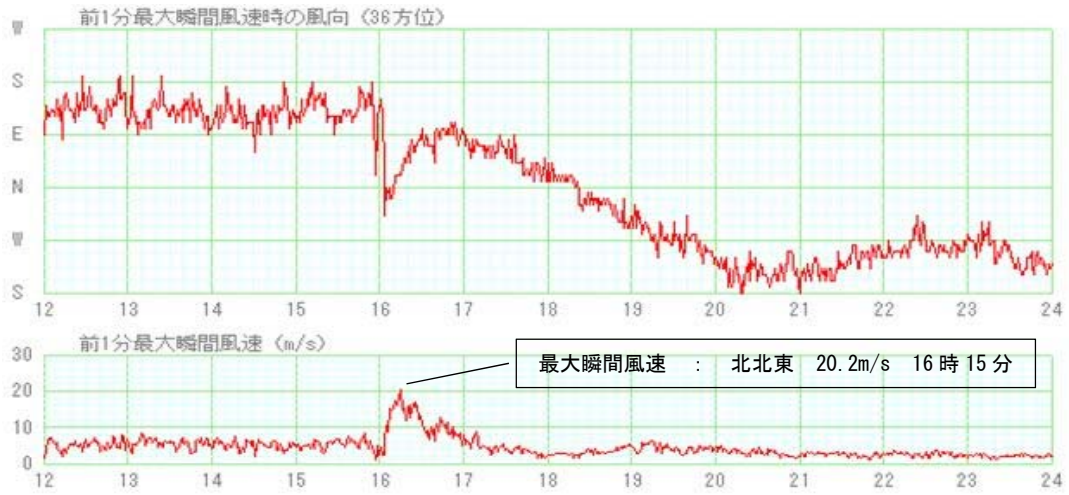


気温・露点温度



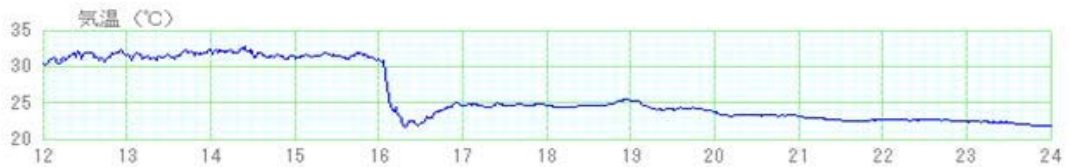
ウ. 伊勢崎地域気象観測所：風向風速及び気温時系列図（平成 27 年 6 月 15 日 12 時～24 時）

風向・風速



15日

気温



15日

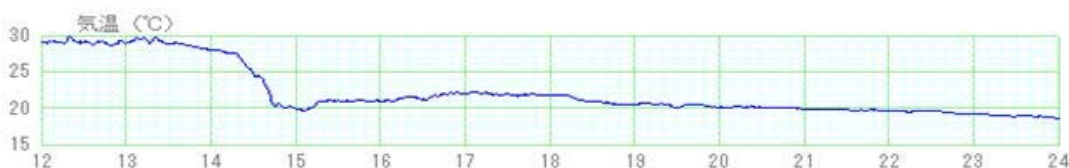
エ. 中之条地域気象観測所：風向風速及び気温時系列図（平成 27 年 6 月 15 日 12 時～24 時）

風向・風速



15日

気温



15日

3 気象台の執った措置

(1) 市町村別特別警報・警報・注意報発表状況

●:発表 ◇:特別警報から警報 ▽:特別警報から注意報 ▼:警報から注意報 ○:継続 解:解除
 浸:浸水害 土:土砂災害 土浸:土砂災害、浸水害 斜体字:発表 下線:特別警報から警報

| 発表月日 | 発表時刻 | 警報 注意報 | 前橋市 | 高崎市 | 桐生市 | 伊勢崎市 | 太田市 | 沼田市 | 館林市 | 渋川市 | 藤岡市 | 富岡市 | 安中市 | みどり市 | 榛東村 | 吉岡町 | 上野村 | 神流町 | 下仁田町 | 南牧村 | 甘楽町 | 中之条町 | 長野原町 | 嬭恋村 | 草津町 | 高山村 | 東吾妻町 | 片品村 | 川場村 | 昭和村 | みなかみ町 | 玉村町 | 板倉町 | 明和町 | 千代田町 | 大泉町 | 邑楽町 | | | |
|--------|--------|-----------|-----|-----|-----|------|-----|-----|-----|-----|-----|-----|-----|------|-----|-----|-----|-----|------|-----|-----|------|------|-----|-----|-----|------|-----|-----|-----|-------|-----|-----|-----|------|-----|-----|---|---|---|
| 6月15日 | 4時17分 | 雷注意報 | ○ | ○ | ○ | ○ | ○ | ○ | ○ | ○ | ○ | ○ | ○ | ○ | ○ | ○ | ○ | ○ | ○ | ○ | ○ | ○ | ○ | ○ | ○ | ○ | ○ | ○ | ○ | ○ | ○ | ○ | ○ | ○ | ○ | ○ | ○ | ○ | ○ | |
| | 14時49分 | 大雨注意報 | | | | | | ● | ● | | | | | | | | | | | | | | ● | ● | | ● | ● | ● | ● | ● | ● | ● | ● | ● | ● | ● | ● | ● | ● | |
| | | 洪水注意報 | | | | | | ● | ● | | | | | | | | | | | | | | ● | ● | | ● | ● | ● | ● | ● | ● | ● | ● | ● | ● | ● | ● | ● | ● | |
| | 15時49分 | 大雨警報 | | | | | | | | 土 | | | | | | | | | | | | | | | | | | | | | | | | | | | | | | |
| | | 大雨注意報 | ● | ● | | | | | | | | | | | | ● | ● | | | | | | | | | | | | | | | | | | | | | | | |
| | | 雷注意報 | ○ | ○ | ○ | ○ | ○ | ○ | ○ | ○ | ○ | ○ | ○ | ○ | ○ | ○ | ○ | ○ | ○ | ○ | ○ | ○ | ○ | ○ | ○ | ○ | ○ | ○ | ○ | ○ | ○ | ○ | ○ | ○ | ○ | ○ | ○ | ○ | ○ | |
| | 16時22分 | 洪水注意報 | ● | ● | | | | | | | | | | | | ● | ● | | | | | | | | | | | | | | | | | | | | | | | |
| | | 大雨警報 | 土 | 土 | | | | | | | 土 | | | | 土 | | | | | | | | | | | | | | | | | | | | | | | | | |
| | | 大雨注意報 | ○ | ○ | ○ | ○ | ○ | ○ | ○ | ○ | ○ | ○ | ○ | ○ | ○ | ○ | ○ | ○ | ○ | ○ | ○ | ○ | ○ | ○ | ○ | ○ | ○ | ○ | ○ | ○ | ○ | ○ | ○ | ○ | ○ | ○ | ○ | ○ | ○ | |
| | 18時45分 | 雷注意報 | ○ | ○ | ○ | ○ | ○ | ○ | ○ | ○ | ○ | ○ | ○ | ○ | ○ | ○ | ○ | ○ | ○ | ○ | ○ | ○ | ○ | ○ | ○ | ○ | ○ | ○ | ○ | ○ | ○ | ○ | ○ | ○ | ○ | ○ | ○ | ○ | ○ | ○ |
| | | 洪水注意報 | ○ | ● | ○ | ○ | ○ | ○ | ○ | ○ | ○ | ○ | ○ | ○ | ○ | ○ | ○ | ○ | ○ | ○ | ○ | ○ | ○ | ○ | ○ | ○ | ○ | ○ | ○ | ○ | ○ | ○ | ○ | ○ | ○ | ○ | ○ | ○ | ○ | ○ |
| | | 大雨注意報 | 解 | 解 | 解 | 解 | 解 | 解 | 解 | 解 | 解 | 解 | 解 | 解 | 解 | 解 | 解 | 解 | 解 | 解 | 解 | 解 | 解 | 解 | 解 | 解 | 解 | 解 | 解 | 解 | 解 | 解 | 解 | 解 | 解 | 解 | 解 | 解 | 解 | |
| 21時35分 | 雷注意報 | ○ | ○ | ○ | ○ | ○ | ○ | ○ | ○ | ○ | ○ | ○ | ○ | ○ | ○ | ○ | ○ | ○ | ○ | ○ | ○ | ○ | ○ | ○ | ○ | ○ | ○ | ○ | ○ | ○ | ○ | ○ | ○ | ○ | ○ | ○ | ○ | ○ | ○ | |
| | 洪水注意報 | 解 | 解 | 解 | 解 | 解 | 解 | 解 | 解 | 解 | 解 | 解 | 解 | 解 | 解 | 解 | 解 | 解 | 解 | 解 | 解 | 解 | 解 | 解 | 解 | 解 | 解 | 解 | 解 | 解 | 解 | 解 | 解 | 解 | 解 | 解 | 解 | 解 | | |
| 6月16日 | 0時08分 | 雷注意報 | 解 | 解 | 解 | 解 | 解 | 解 | 解 | 解 | 解 | 解 | 解 | 解 | 解 | 解 | 解 | 解 | 解 | 解 | 解 | 解 | 解 | 解 | 解 | 解 | 解 | 解 | 解 | 解 | 解 | 解 | 解 | 解 | 解 | 解 | 解 | 解 | | |

(2) 気象情報等発表状況

| 発表月日 | 発表時刻 | 情報名 |
|-------|--------|---------------------------|
| 6月15日 | 15時17分 | 群馬県竜巻注意情報 第1号 |
| | 16時00分 | 群馬県土砂災害警戒情報 第1号 |
| | 16時17分 | 群馬県竜巻注意情報 第2号 |
| | 17時16分 | 群馬県竜巻注意情報 第3号 |
| | 17時16分 | 大雨と雷及び突風に関する群馬県気象情報 第1号 |
| | 17時45分 | 群馬県土砂災害警戒情報 第2号 |
| | 18時18分 | 群馬県竜巻注意情報 第4号 |
| | 19時21分 | 群馬県竜巻注意情報 第5号 |
| | 22時51分 | 雷と突風及び降ひょうに関する群馬県気象情報 第2号 |

4 農作物等の被害概況

平成 27 年 7 月 14 日
群馬県農政部技術支援課

◇概要

6 月 15 日に発生した突風及び降ひょうにより、中部地域、吾妻地域において農作物等の被害が発生しました。

【被害総額】 385,635 千円

◇農作物の被害状況

(1) 被害額：190,706 千円

(平年比 30%以上の減収ほ場被害額：161,735 千円)

(2) 被害総面積：83.6ha

(平年比 30%以上の減収ほ場被害面積：45.5ha)

(3) 農作物別被害状況

| 作物名 | 被害面積 (ha) | 被害額 (千円) | 被害市町村 |
|------|-----------|----------|--------------------|
| なす | 10.9 | 50,622 | 前橋市、伊勢崎市、中之条町、東吾妻町 |
| ねぎ | 10.5 | 31,630 | 前橋市、渋川市 |
| えだまめ | 8.6 | 19,053 | 前橋市、渋川市、伊勢崎市 |
| りんご | 10.8 | 15,015 | 渋川市、中之条町 |
| 小ぎく | 1.3 | 10,800 | 渋川市 |

(単位：ha、千円)

| 被害農作物 | 被害面積 | 被害金額 | | |
|------------|--------------|-----------------|----------------|-----------------|
| | | うち30%以上の被害に係るもの | 被害金額 | うち30%以上の被害に係るもの |
| なす | 10.90 | 7.08 | 50,622 | 45,254 |
| ねぎ | 10.5 | 6.6 | 31,630 | 28,809 |
| えだまめ | 8.60 | 5.90 | 19,053 | 17,063 |
| りんご | 10.8 | 1.6 | 15,015 | 6,014 |
| 小ぎく | 1.3 | 1.3 | 10,800 | 10,800 |
| きゅうり | 2.4 | 1.5 | 9,955 | 9,047 |
| 赤しそ | 3.0 | 2.8 | 9,302 | 9,302 |
| オクラ | 0.70 | 0.60 | 8,051 | 8,051 |
| にかうり | 1.2 | 0.7 | 7,014 | 6,012 |
| スイートコーン | 4.02 | 3.69 | 6,059 | 5,882 |
| 飼料用トウモロコシ | 13.3 | 5.70 | 5,523 | 4,526 |
| モロヘイヤ | 1.3 | 0.9 | 4,200 | 3,500 |
| かんしょ | 5.0 | 0.0 | 2,644 | 0 |
| 輪ぎく | 1.0 | 0.0 | 2,394 | 0 |
| ズッキーニ | 0.5 | 0.5 | 2,254 | 2,254 |
| 小麦 | 3.97 | 3.97 | 1,361 | 1,361 |
| キャベツ | 0.9 | 0.9 | 1,267 | 1,267 |
| かぼちゃ | 0.6 | 0.6 | 1,079 | 1,079 |
| こんにゃくいも | 1.0 | 0.0 | 826 | 0 |
| 長芋 | 0.4 | 0.4 | 772 | 772 |
| こまつな | 0.1 | 0.1 | 492 | 492 |
| 水稻 | 1.4 | 0.7 | 334 | 250 |
| うめ | 0.5 | 0.0 | 59 | 0 |
| トマト | 0.12 | 0.00 | 0 | 0 |
| ごぼう | 0.1 | 0.0 | 0 | 0 |
| 合 計 | 83.61 | 45.54 | 190,706 | 161,735 |

◇樹体の被害状況

- (1) 被害額：1,213 千円
 (2) 農作物別被害状況

| 作物名 | 被害面積 (ha) | 被害額 (千円) | 被害市町村 |
|--------|-----------|----------|-------|
| ブルーベリー | 1.92 | 593 | 前橋市 |
| なし | 0.77 | 345 | 前橋市 |
| 桑 | 1.46 | 189 | 前橋市 |
| ぶどう | 0.25 | 86 | 前橋市 |
| 合計 | 4.40 | 1,213 | |

◇家畜関係の被害状況

- (1) 被害額：1,003 千円
 (2) 家畜別被害状況

| 畜種名 | 被害頭数 (頭羽) | 被害額 (千円) | 被害市町村 |
|-----|-----------|----------|-------|
| 採卵鶏 | 2,500 | 1,003 | 伊勢崎市 |

◇農業用施設の被害状況

- (1) 被害件数：183 件 被害額：192,713 千円 (残存価格ベース)
 (2) 施設別被害状況

| 施設の種類 | 被害件数 | 被害面積 (㎡) | 被害額 (千円) | 被害市町村 | |
|--------|-----------|----------|----------|--------------|--------------|
| 園芸施設 | 127 | 114,946 | 132,810 | 前橋市、渋川市、伊勢崎市 | |
| 内 訳 | エコノミーハウス | 19 | 29,792 | 62,425 | 前橋市、伊勢崎市 |
| | パイプハウス | 65 | 22,215 | 20,677 | 前橋市、渋川市、伊勢崎市 |
| | 鉄骨ハウス | 5 | 11,362 | 9,931 | 前橋市、伊勢崎市 |
| | 多目的ネットハウス | 2 | 6,000 | 3,763 | 前橋市 |
| | ガラスハウス | 2 | 865 | 1,896 | 前橋市 |
| | その他 | 34 | 44,712 | 34,118 | 前橋市、渋川市、伊勢崎市 |
| 畜産施設 | 44 | 21,720 | 39,176 | 前橋市、渋川市、伊勢崎市 | |
| その他 | 12 | 1,643 | 20,727 | 前橋市、渋川市、伊勢崎市 | |
| 合計 | 183 | 138,309 | 192,713 | | |

*平成10年以降発行した「群馬県農業気象災害速報」

平成27年7月1日 「平成27年5月11日の凍霜害」
平成26年8月12日 「平成26年6月24日及び25日のひょう害」
平成26年7月8日 「平成26年5月28日及び29日のひょう害」
平成22年8月20日 「平成22年7月26日のひょう害」
平成19年10月5日 「平成19年9月5日から7日にかけての台風第9号による農業被害」
平成19年6月26日 「平成19年5月15日のひょう害」
平成19年6月8日 「平成19年5月19日のひょう害」
平成15年11月28日 「平成15年7月～8月の低温と日照不足による農業被害」
平成14年7月19日 「平成14年7月10日～11日の台風第10号による大雨・強雨・強風害」
平成12年7月14日 「平成12年7月4日のひょう害」
平成12年5月15日 「平成12年5月2日のひょう害」

注：本資料は速報であり、後日、内容の一部を訂正・追加することがあります。

本件に関する問い合わせ先

群馬県農政部技術支援課普及災害係 027-226-3062

前橋地方气象台 027-896-1220