

群馬県農業気象災害速報

平成26年5月28日及び29日のひょう害

目 次

1	気象概況及び被害の概要・・・・・・・・・・	1
	(1) 気象概況	
	(2) 被害の概要	
2	気象資料・・・・・・・・・・	2
	(1) 気象衛星写真および地上天気図	
	(2) 高層天気図	
	(3) レーダーエコー図	
	(4) 地上・地域気象観測資料	
	(5) 総降水量分布図	
3	気象台の執った措置・・・・・・・・・・	11
4	農作物の被害概況・・・・・・・・・・	12
5	被害状況の写真・・・・・・・・・・	14

群馬県
前橋地方気象台
平成26年7月8日

1 気象概況及び被害の概要

(1) 気象概況

5月28日及び29日は、全国各地で5月の最高気温を更新など晴れて日中の気温が上昇しました。また上空には寒気が入り大気の状態は非常に不安定となりました。群馬県では、28日に吾妻地域や高崎・藤岡地域を中心に、29日には県内の広い範囲で雷雨やひょうを観測しました。

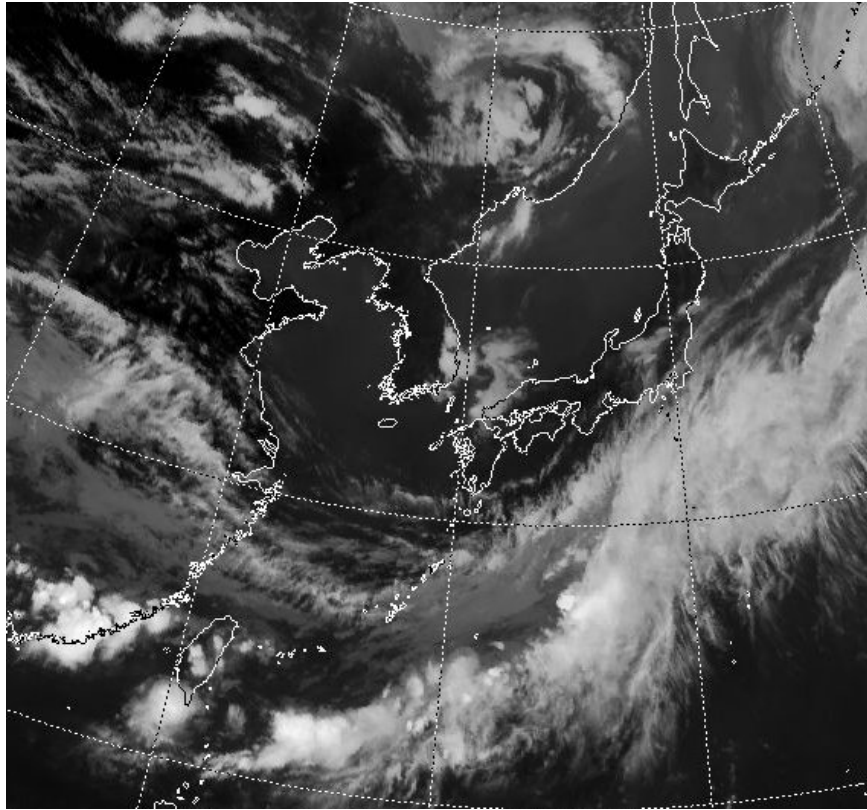
(2) 被害の概要

5月28日及び29日の降ひょうにより、嬭恋村、草津町、渋川市、上野村、高山村において農作物に被害が発生し、被害総額390,039千円、被害総面積210.5haに及ぶ被害となりました。(群馬県農政部まとめ)

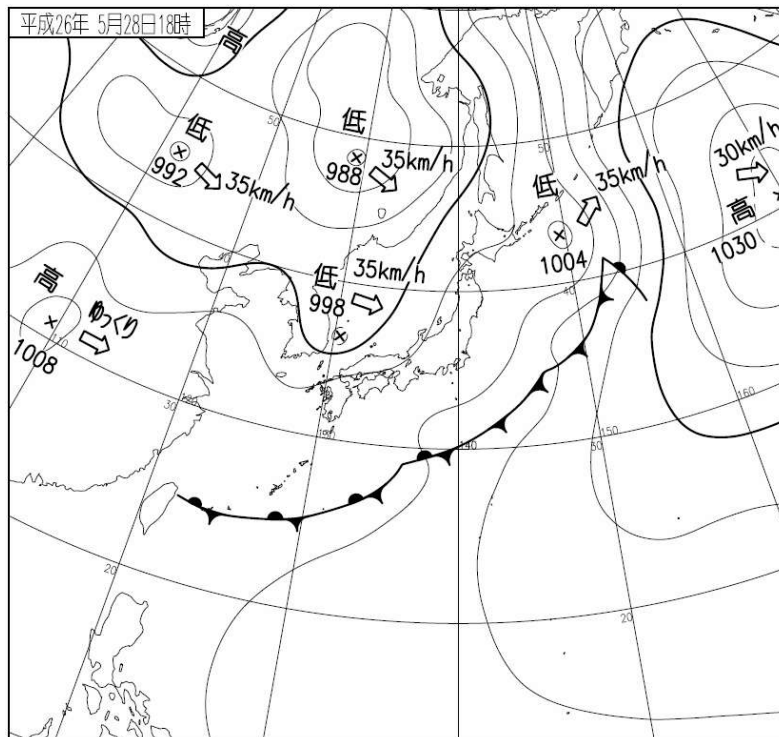
2 気象資料

(1) 気象衛星写真および地上天気図

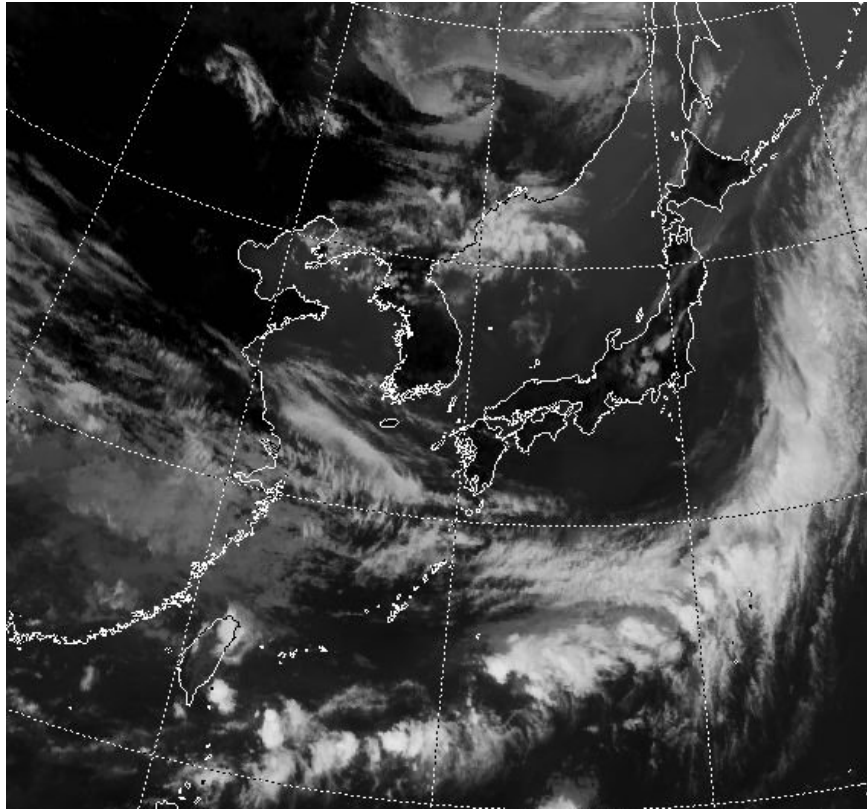
①赤外画像 (平成26年5月28日18時)



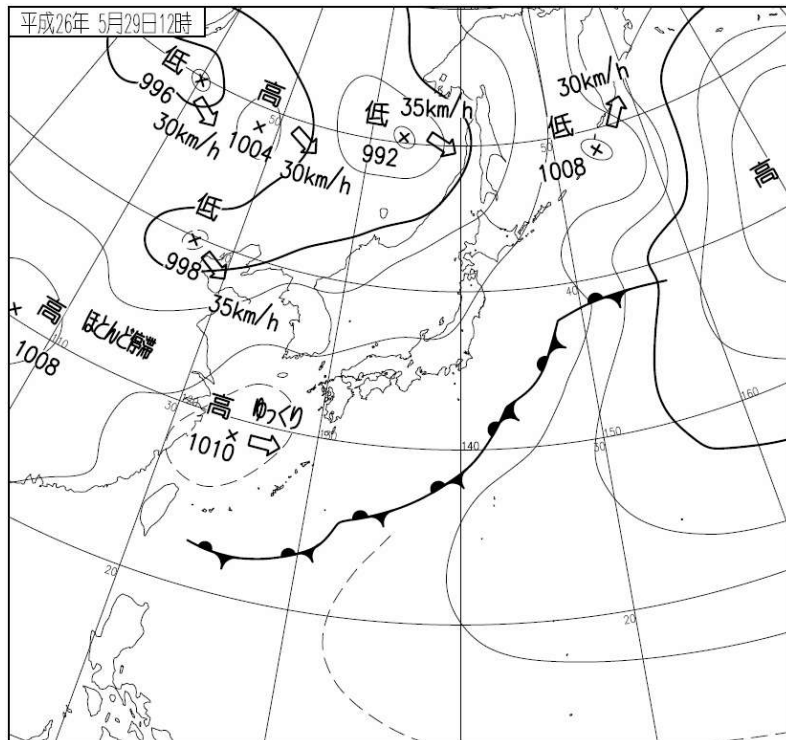
②地上天気図 (平成26年5月28日18時)



③赤外画像（平成26年5月29日12時）

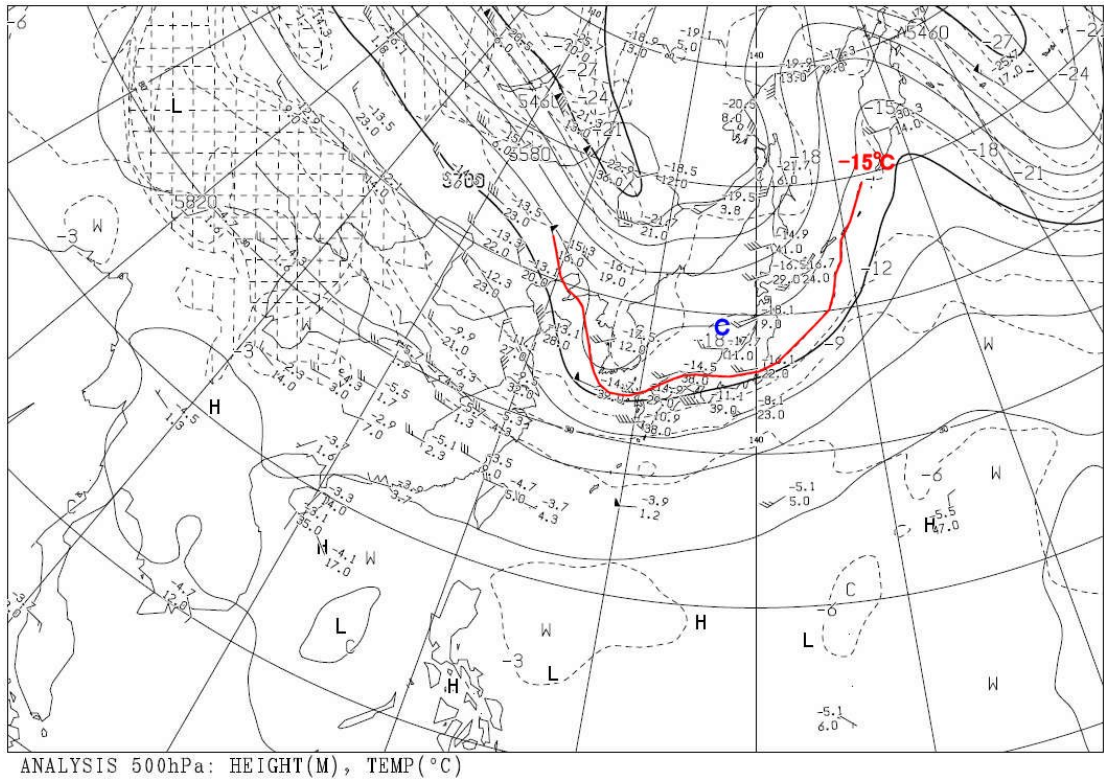


④地上天気図（平成26年5月29日12時）

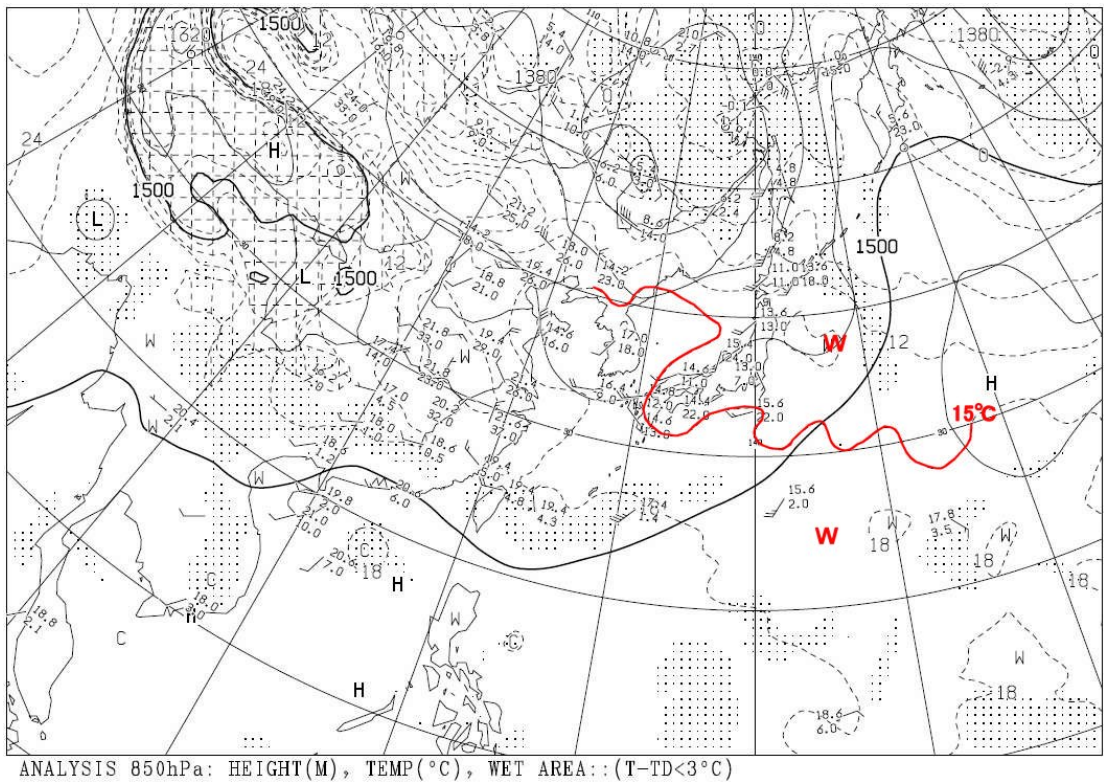


(2) 高層天気図

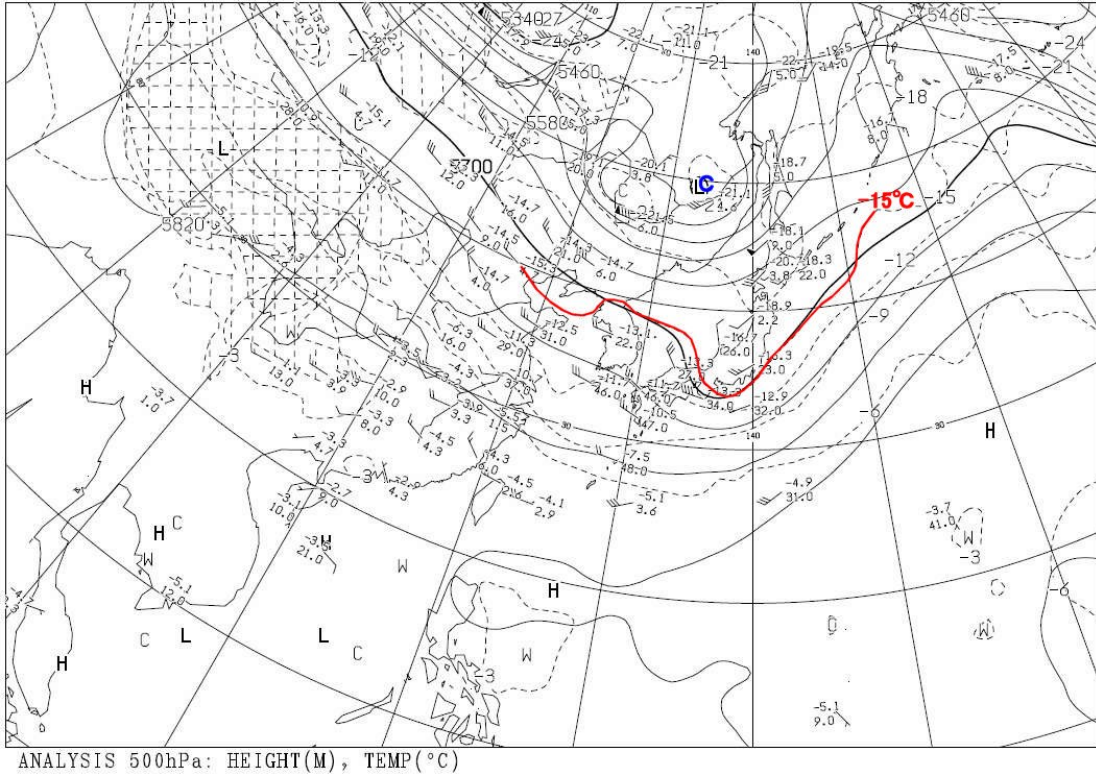
①500hPa 天気図 (平成26年5月28日09時)



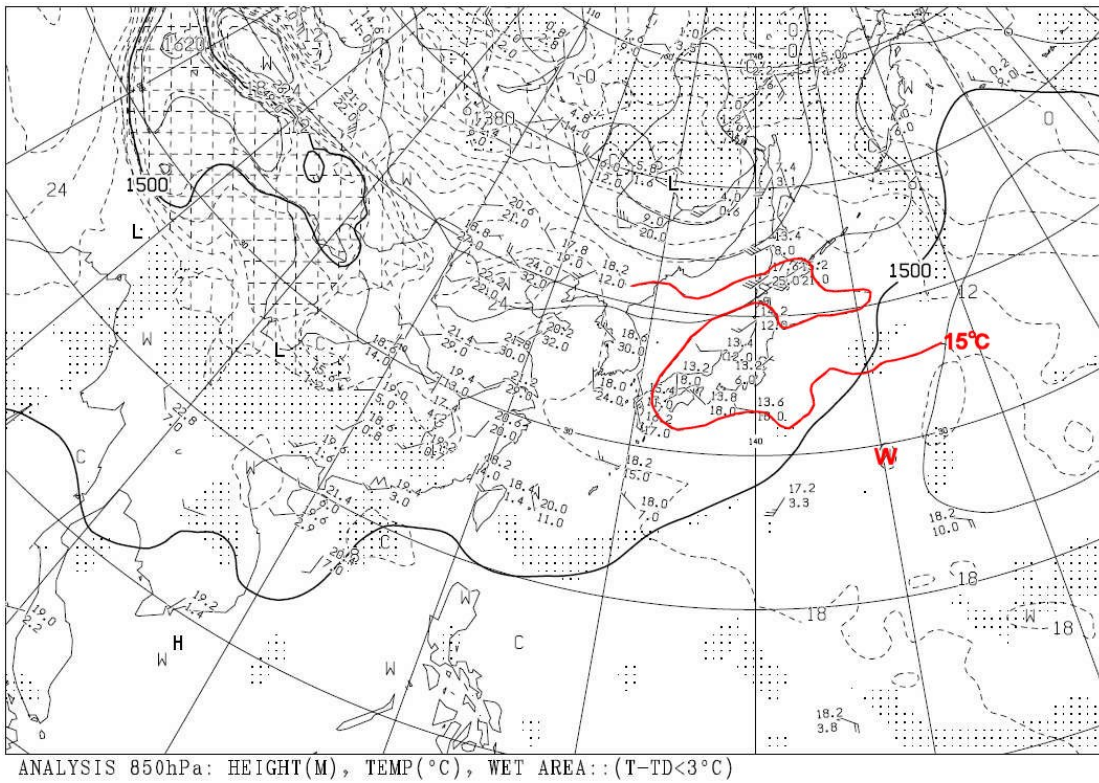
②850hPa 天気図 (平成26年5月28日09時)



③500hPa 天気図 (平成 26 年 5 月 29 日 09 時)

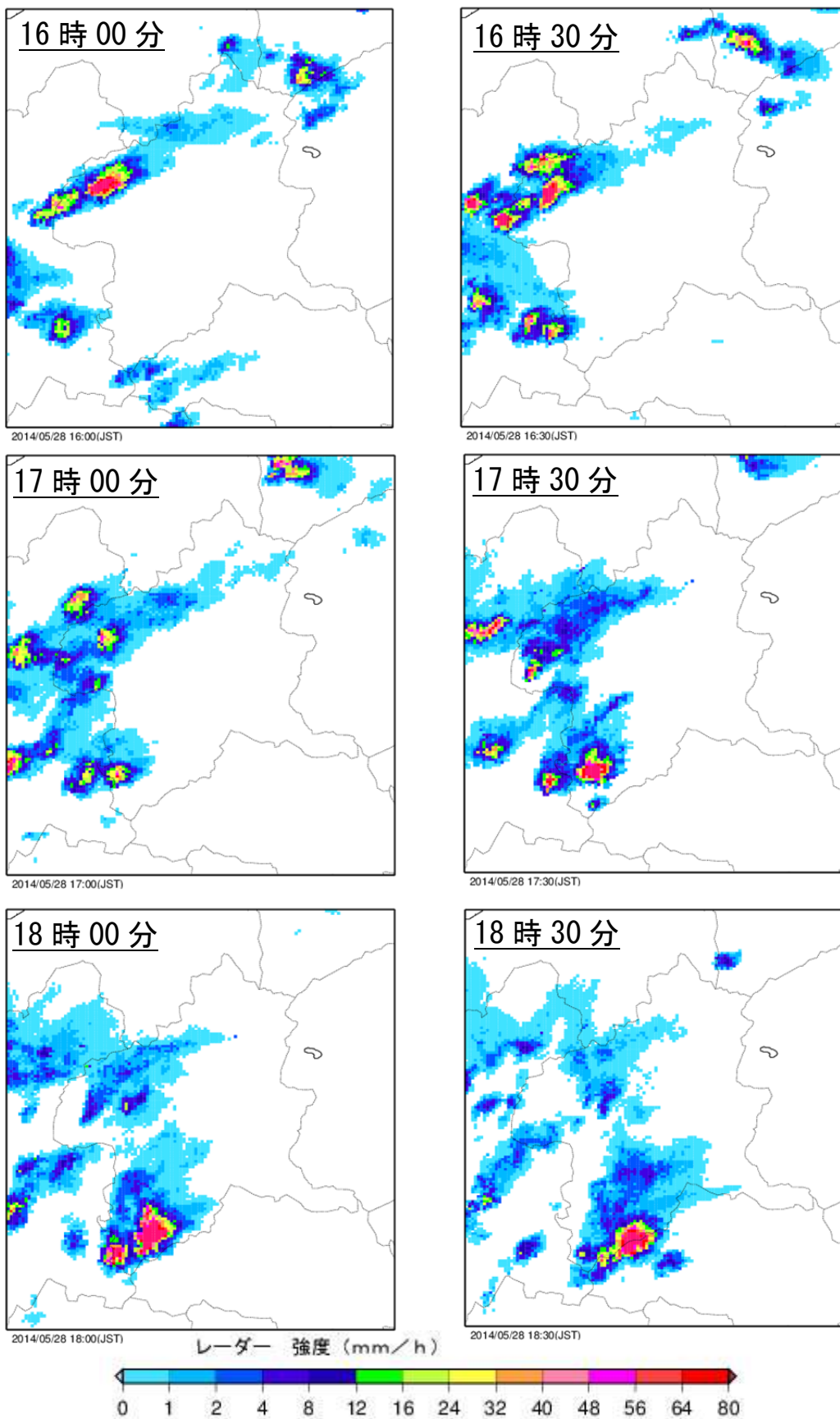


④850hPa 天気図 (平成 26 年 5 月 29 日 09 時)

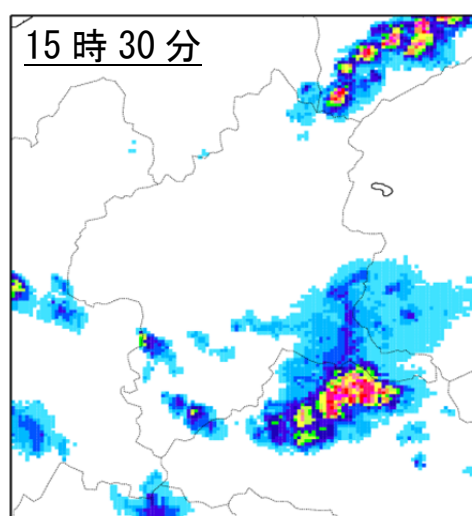
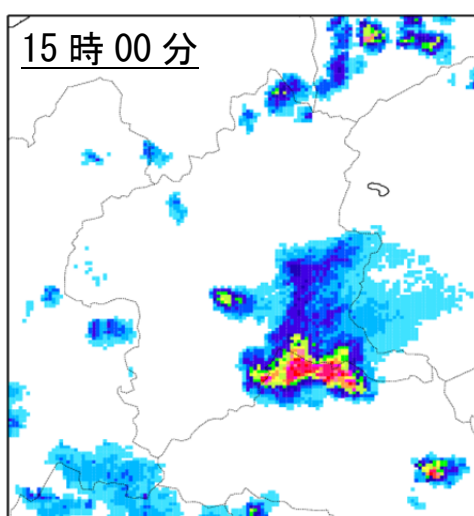
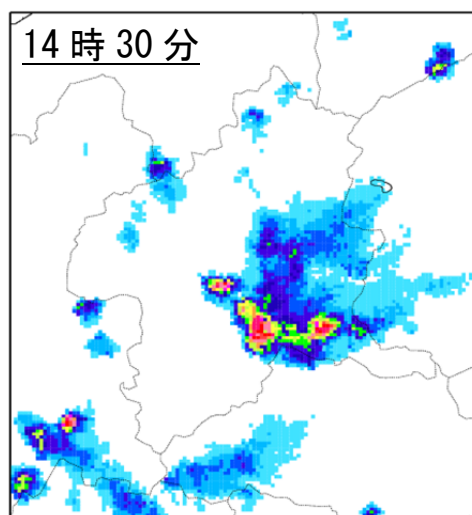
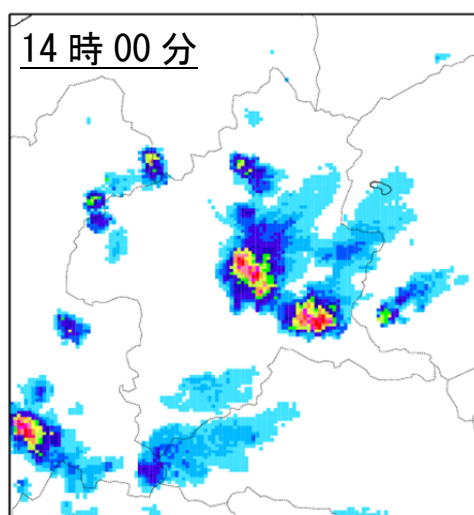
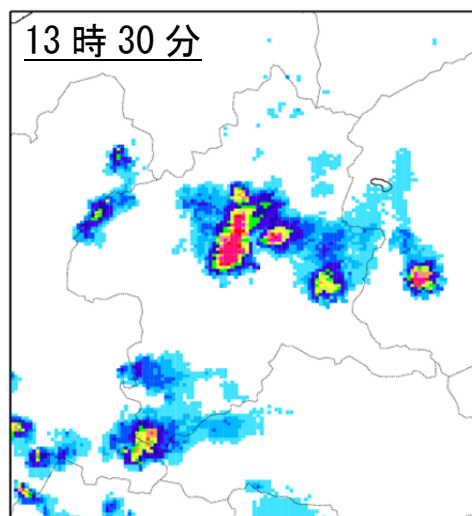
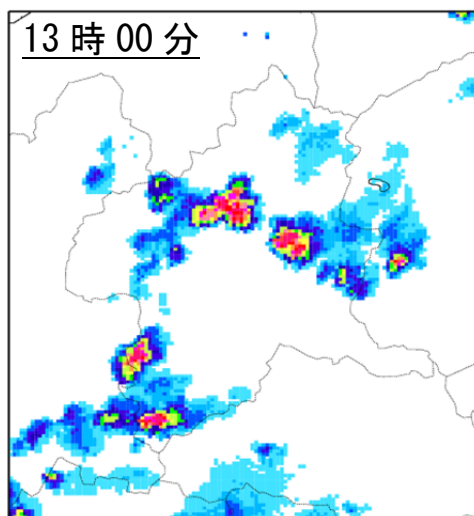


(3) レーダーエコー図

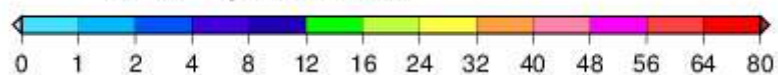
①平成26年5月28日16時00分から18時30分



②平成 26 年 5 月 29 日 13 時 00 分から 15 時 30 分



レーダー 強度 (mm/h)



(4) 地上・地域気象観測資料

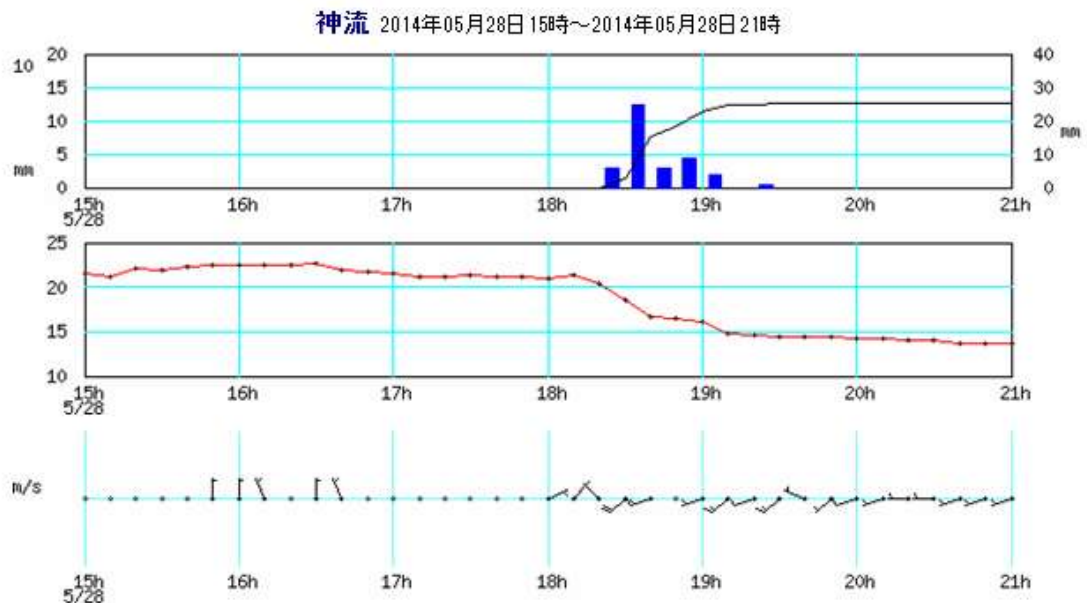
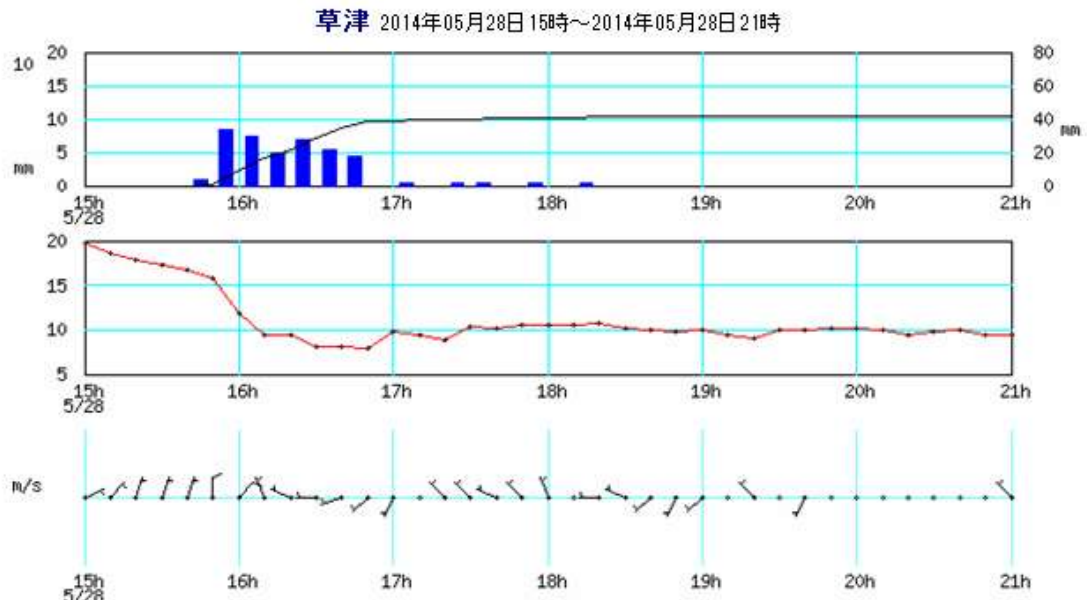
①平成 26 年 5 月 28 日

ア. 前橋地方気象台及び地域気象観測所の観測記録 (レーダーエコーの近傍観測点より)

5月28日 地上気象観測値

地点名	市町村	最高気温(°C)		日最大風速(m/s)			日最大瞬間風速(m/s)			最大雨量(mm)			
		値	起時分	風向	風速	起時分	風向	風速	起時分	1時間		10分	
										値	起時分	値	起時分
前橋気象台	前橋市	28.9	13時35分	ESE	5.6	14時28分	ESE	9.4	13時54分	7.5	4時59分	4.0	4時14分
草津地域気象観測所	草津町	21.2	14時41分	NNE	2.2	15時55分	NNE	5.7	15時52分	39.0	16時49分	9.5	16時06分
田地域気象観測所	嬭恋村	20.6	14時46分	NE	3.9	16時43分	ENE	7.9	15時30分	4.0	18時05分	3.5	17時19分
中之条地域気象観測所	中之条町	26.8	14時07分	SE	5.2	14時54分	SE	9.5	14時48分	0.0	-	0.0	-
西野牧地域気象観測所	下仁田町	26.7	15時30分	SSE	5.2	12時54分	SSE	8.8	12時49分	1.5	4時45分	1.0	3時55分
神流地域気象観測所	神流町	25.8	14時04分	SW	5.0	18時34分	SW	10.6	18時32分	25.5	19時28分	14.5	18時39分

イ. 草津及び神流地域気象観測所の気象経過時系列図 (15時から21時)



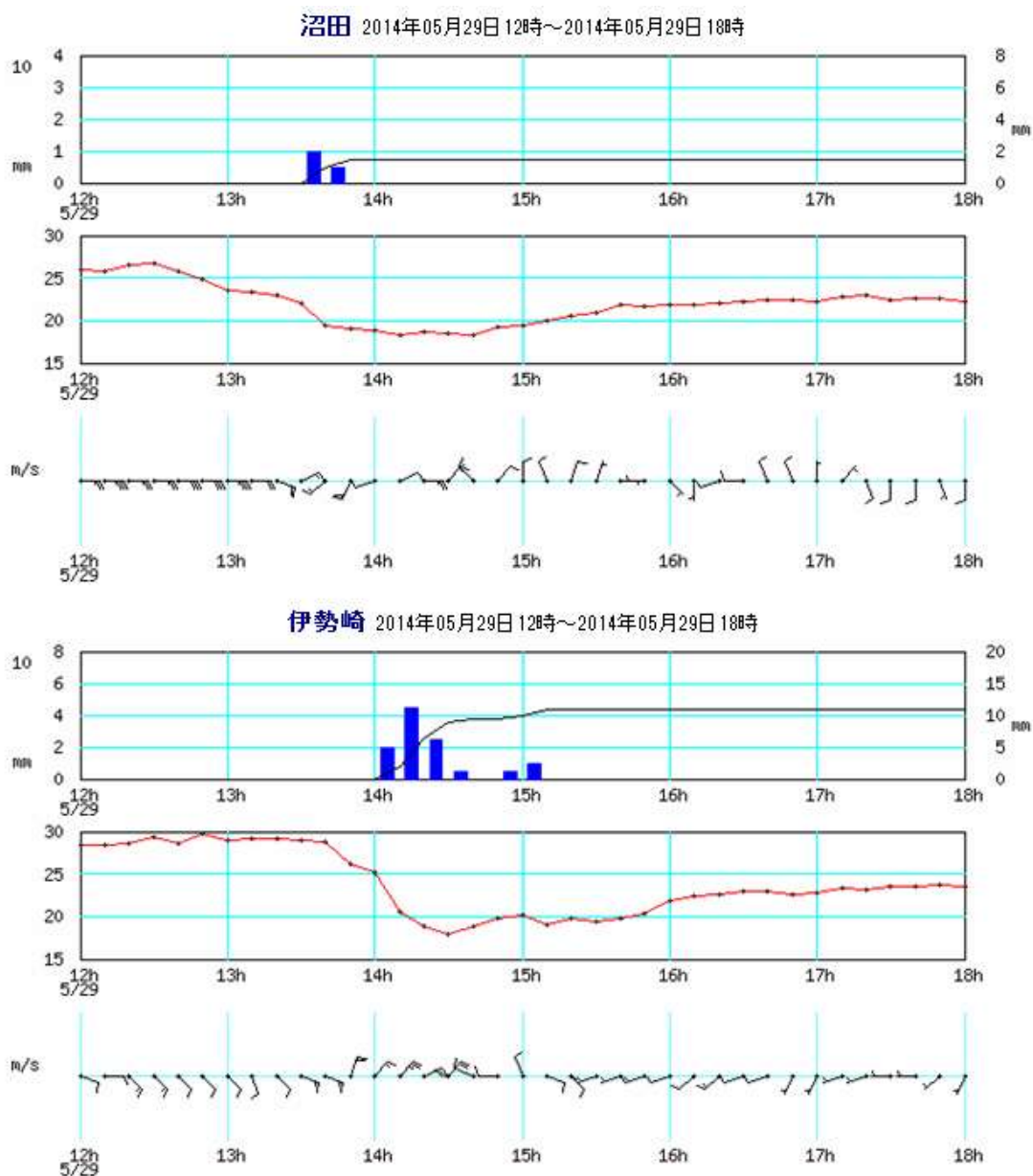
②平成 26 年 5 月 29 日

ア. 前橋地方気象台及び地域気象観測所の観測記録（レーダーエコーの近傍観測点より）

5月29日 地上気象観測値

地点名	市町村	最高気温(°C)		日最大風速(m/s)			日最大瞬間風速(m/s)			最大雨量(mm)			
		値	起時分	風向	風速	起時分	風向	風速	起時分	1時間		10分	
										値	起時分	値	起時分
前橋気象台	前橋市	30.4	13時13分	NW	6.7	14時10分	NNW	12.4	14時07分	7.0	15時04分	3.5	14時20分
草津地域気象観測所	草津町	20.9	10時32分	SSW	1.3	12時22分	WSW	4.8	12時21分	0.0	-	0.0	-
中之条地域気象観測所	中之条町	27.0	11時57分	SE	5.0	10時18分	SE	8.3	12時10分	0.0	-	0.0	-
沼田地域気象観測所	沼田市	28.1	11時40分	N	6.9	12時09分	E	10.9	12時06分	1.5	14時33分	1.0	13時45分
上里見地域気象観測所	高崎市	29.9	12時46分	ENE	4.2	14時23分	NE	10.4	14時18分	0.0	-	0.0	-
伊勢崎地域気象観測所	伊勢崎市	29.8	13時37分	ENE	6.8	14時16分	E	12.9	14時12分	10.5	15時05分	4.5	14時22分

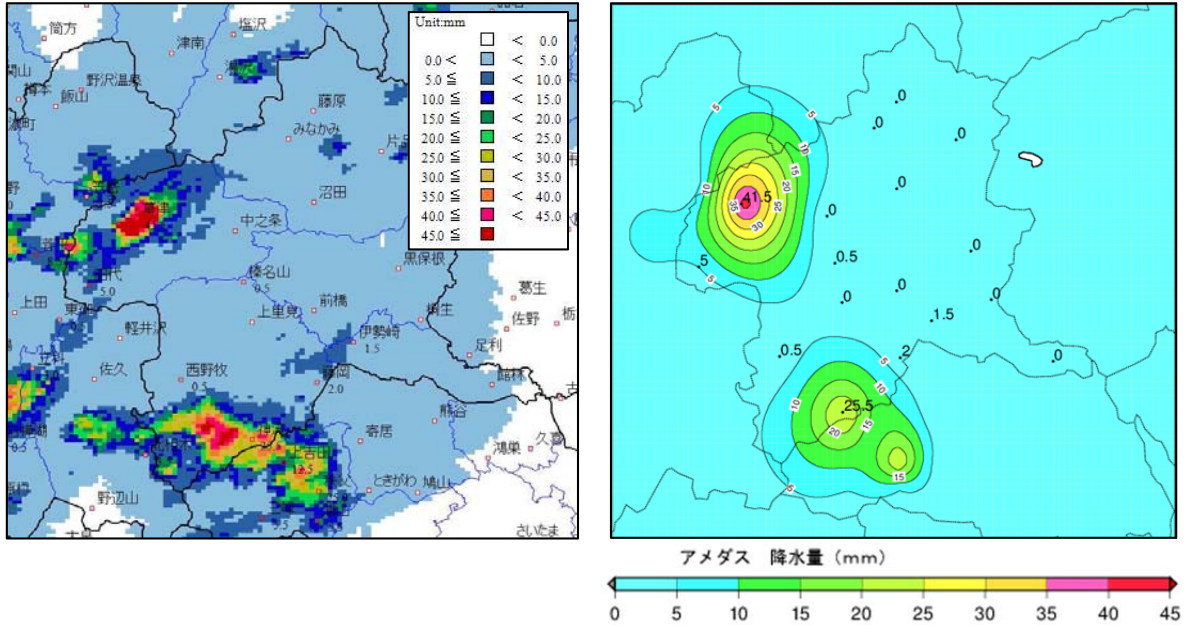
イ. 沼田及び伊勢崎地域気象観測所の気象経過時系列図（12時から18時）



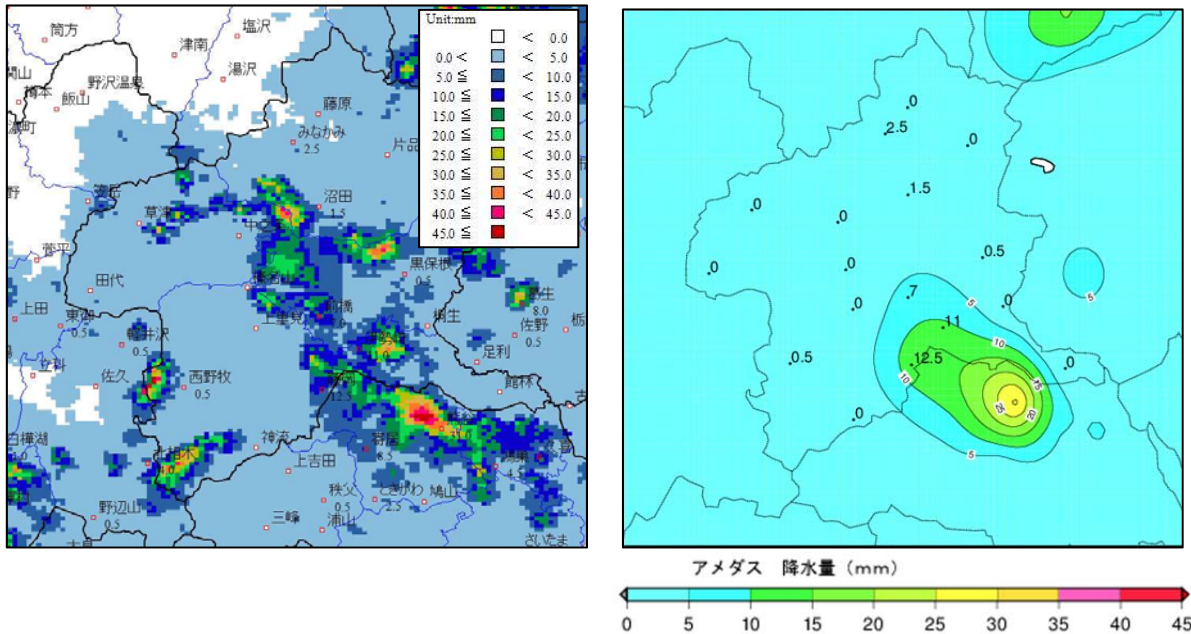
(5) 総降水量分布図

解析雨量 (左図) 及びアメダス雨量 (右図) による積算雨量 (単位: ミリ)

①平成 26 年 5 月 28 日 15 時 00 分から 21 時 00 分



②平成 26 年 5 月 29 日 12 時 00 分から 18 時 00 分



※解析雨量とは、気象レーダーにより観測された雨の強さを、アメダス等の雨量計により観測された雨量を用いて、解析・補正したものです。

3 気象台の執った措置

(1) 市町村別注意報警報発表状況 (5月27日から29日)

発表日時	警報・注意報	前橋市	高崎市	桐生市	伊勢崎市	太田市	沼田市	館林市	渋川市	藤岡市	富岡市	安中市	みどり市	榛東村	吉岡町	上野村	神流町	下仁田町	南牧村	甘楽町	中之条町	長野原町	嬭恋村	草津町	高山村	東吾妻町	片品村	川場村	昭和村	みなかみ町	玉村町	板倉町	明和町	千代田町	大泉町	邑楽町					
27日 9時12分	雷注意報	●	●	●	●	●	●	●	●	●	●	●	●	●	●	●	●	●	●	●	●	●	●	●	●	●	●	●	●	●	●	●	●	●	●	●	●				
	濃霧注意報	○	○	○	○	○	○	○	○	○	○	○	○	○	○	○	○	○	○	○	○	○	○	○	○	○	○	○	○	○	○	○	○	○	○	○	○	○			
28日 4時56分	雷注意報	○	○	○	○	○	○	○	○	○	○	○	○	○	○	○	○	○	○	○	○	○	○	○	○	○	○	○	○	○	○	○	○	○	○	○	○	○			
	洪水注意報	○	○	○	○	○	○	○	○	○	○	○	○	○	○	○	○	○	○	○	○	○	○	○	○	○	○	○	○	○	○	○	○	○	○	○	○	○			
28日 6時07分	雷注意報	○	○	○	○	○	○	○	○	○	○	○	○	○	○	○	○	○	○	○	○	○	○	○	○	○	○	○	○	○	○	○	○	○	○	○	○	○			
	洪水注意報	○	○	○	○	○	○	○	○	○	○	○	○	○	○	○	○	○	○	○	○	○	○	○	○	○	○	○	○	○	○	○	○	○	○	○	○	○			
28日 15時06分	大雨注意報	●	●	●	●	●	●	●	●	●	●	●	●	●	●	●	●	●	●	●	●	●	●	●	●	●	●	●	●	●	●	●	●	●	●	●	●	●			
	雷注意報	○	○	○	○	○	○	○	○	○	○	○	○	○	○	○	○	○	○	○	○	○	○	○	○	○	○	○	○	○	○	○	○	○	○	○	○	○	○		
28日 16時56分	洪水注意報	○	○	○	○	○	○	○	○	○	○	○	○	○	○	○	○	○	○	○	○	○	○	○	○	○	○	○	○	○	○	○	○	○	○	○	○	○	○		
	大雨注意報	○	○	○	○	○	○	○	○	○	○	○	○	○	○	○	○	○	○	○	○	○	○	○	○	○	○	○	○	○	○	○	○	○	○	○	○	○	○	○	
28日 18時09分	雷注意報	○	○	○	○	○	○	○	○	○	○	○	○	○	○	○	○	○	○	○	○	○	○	○	○	○	○	○	○	○	○	○	○	○	○	○	○	○	○	○	
	洪水注意報	○	○	○	○	○	○	○	○	○	○	○	○	○	○	○	○	○	○	○	○	○	○	○	○	○	○	○	○	○	○	○	○	○	○	○	○	○	○	○	
28日 18時42分	大雨注意報	○	○	○	○	○	○	○	○	○	○	○	○	○	○	○	○	○	○	○	○	○	○	○	○	○	○	○	○	○	○	○	○	○	○	○	○	○	○	○	
	雷注意報	○	○	○	○	○	○	○	○	○	○	○	○	○	○	○	○	○	○	○	○	○	○	○	○	○	○	○	○	○	○	○	○	○	○	○	○	○	○	○	○
28日 19時07分	洪水注意報	○	○	○	○	○	○	○	○	○	○	○	○	○	○	○	○	○	○	○	○	○	○	○	○	○	○	○	○	○	○	○	○	○	○	○	○	○	○	○	○
	大雨注意報	○	○	○	○	○	○	○	○	○	○	○	○	○	○	○	○	○	○	○	○	○	○	○	○	○	○	○	○	○	○	○	○	○	○	○	○	○	○	○	○
28日 20時22分	雷注意報	○	○	○	○	○	○	○	○	○	○	○	○	○	○	○	○	○	○	○	○	○	○	○	○	○	○	○	○	○	○	○	○	○	○	○	○	○	○	○	○
	洪水注意報	○	○	○	○	○	○	○	○	○	○	○	○	○	○	○	○	○	○	○	○	○	○	○	○	○	○	○	○	○	○	○	○	○	○	○	○	○	○	○	○
28日 23時06分	大雨注意報	○	○	○	○	○	○	○	○	○	○	○	○	○	○	○	○	○	○	○	○	○	○	○	○	○	○	○	○	○	○	○	○	○	○	○	○	○	○	○	○
	雷注意報	○	○	○	○	○	○	○	○	○	○	○	○	○	○	○	○	○	○	○	○	○	○	○	○	○	○	○	○	○	○	○	○	○	○	○	○	○	○	○	○
29日 4時13分	洪水注意報	○	○	○	○	○	○	○	○	○	○	○	○	○	○	○	○	○	○	○	○	○	○	○	○	○	○	○	○	○	○	○	○	○	○	○	○	○	○	○	○
	大雨注意報	○	○	○	○	○	○	○	○	○	○	○	○	○	○	○	○	○	○	○	○	○	○	○	○	○	○	○	○	○	○	○	○	○	○	○	○	○	○	○	○
29日 10時33分	雷注意報	○	○	○	○	○	○	○	○	○	○	○	○	○	○	○	○	○	○	○	○	○	○	○	○	○	○	○	○	○	○	○	○	○	○	○	○	○	○	○	○
	洪水注意報	○	○	○	○	○	○	○	○	○	○	○	○	○	○	○	○	○	○	○	○	○	○	○	○	○	○	○	○	○	○	○	○	○	○	○	○	○	○	○	○
29日 15時39分	大雨注意報	○	○	○	○	○	○	○	○	○	○	○	○	○	○	○	○	○	○	○	○	○	○	○	○	○	○	○	○	○	○	○	○	○	○	○	○	○	○	○	○
	雷注意報	○	○	○	○	○	○	○	○	○	○	○	○	○	○	○	○	○	○	○	○	○	○	○	○	○	○	○	○	○	○	○	○	○	○	○	○	○	○	○	○
29日 20時24分	洪水注意報	○	○	○	○	○	○	○	○	○	○	○	○	○	○	○	○	○	○	○	○	○	○	○	○	○	○	○	○	○	○	○	○	○	○	○	○	○	○	○	○
	大雨注意報	○	○	○	○	○	○	○	○	○	○	○	○	○	○	○	○	○	○	○	○	○	○	○	○	○	○	○	○	○	○	○	○	○	○	○	○	○	○	○	○

●:発表 ▼:警報から注意報 ○:継続 解:解除 浸:浸水害 土:土砂災害 土浸:土砂災害、浸水害

(2) 府県気象情報、土砂災害警戒情報、竜巻注意情報発表状況 (5月28日から29日)

発表日時	情報名
28日 5時32分	雷と突風及び降ひょうに関する群馬県気象情報 第1号
28日 16時07分	群馬県竜巻注意情報 第1号
28日 16時43分	雷と突風及び降ひょうに関する群馬県気象情報 第2号
28日 17時10分	群馬県土砂災害警戒情報 第1号
28日 17時30分	大雨と雷及び突風に関する群馬県気象情報 第3号
28日 17時36分	群馬県竜巻注意情報 第2号
28日 17時40分	群馬県土砂災害警戒情報 第2号
28日 18時42分	群馬県竜巻注意情報 第3号
28日 18時50分	群馬県土砂災害警戒情報 第3号
28日 20時15分	群馬県土砂災害警戒情報 第4号
28日 20時30分	大雨と雷及び突風に関する群馬県気象情報 第4号
29日 5時30分	雷と突風及び降ひょうに関する群馬県気象情報 第5号
29日 11時36分	大雨と雷及び突風に関する群馬県気象情報 第6号
29日 13時37分	群馬県竜巻注意情報 第1号
29日 14時24分	大雨と雷及び突風に関する群馬県気象情報 第7号
29日 14時36分	群馬県竜巻注意情報 第2号
29日 17時11分	大雨と雷及び突風に関する群馬県気象情報 第8号

4 農作物の被害概況

平成 26 年 6 月 18 日
群馬県農政部技術支援課

- (1) 被害総額 390,039 千円
(平年比 30%以上の減収ほ場被害額：275,121 千円)
- (2) 被害総面積 210.5ha
(平年比 30%以上の減収ほ場被害面積：81.4ha)
- (3) 農作物被害状況

①農作物別

(単位：ha、千円)

被害農作物	被害面積		被害金額	
		うち30%以上の被害に係るもの		うち30%以上の被害に係るもの
キャベツ	181.2	66.4	325,756	223,712
りんご	16.2	5.2	25,530	14,045
りんどう	0.8	0.8	9,000	9,000
きく	0.7	0.7	6,666	6,666
なす	0.7	0.7	3,415	3,415
ブルーベリー	0.5	0.5	3,092	3,092
えだまめ	1.2	1.2	2,888	2,888
キャベツ苗	0.4	0.4	2,415	2,415
さつまいも	0.6	0.6	1,640	1,640
レタス	0.5	0.5	1,468	1,468
プラム	2.0	2.0	1,334	1,334
ズッキーニ	0.3	0.3	1,200	1,200
紅花いんげん	1.3	0.5	967	580
山野草	0.1	0.1	928	928
さくらんぼ	0.3	0.3	886	886
さやえんどう	0.2	0.2	607	607
じゃがいも	1.4	0.0	504	0
スイートコーン	0.4	0.4	454	454
さやいんげん	0.2	0.2	448	448
なし	0.5	0.0	384	0
きゅうり	0.1	0.1	282	282
なす苗	0.6	0.0	114	0
飼料用とうもろこし	0.2	0.2	61	61
ビーツ	0.1	0.1	0	0
合 計	210.5	81.4	390,039	275,121

※小数点第2位以下を四捨五入しているため、被害金額算出の過程で金額が0となっている農作物があります。

②市町村別

(単位: ha、千円)

農業事務所	被害市町村	被害農作物名	被害面積	うち30%以上の被害に係るもの	被害金額	うち30%以上の被害に係るもの	
中部	渋川市	りんご	16.0	5.0	24,987	13,502	
		レタス	0.5	0.5	1,468	1,468	
		なし	0.5	0.0	384	0	
		渋川市計	17.0	5.5	26,839	14,970	
	中部計		17.0	5.5	26,839	14,970	
西部	高崎市	なす苗	0.6	0.0	114	0	
		高崎市計	0.6	0.0	114	0	
	上野村	きく	0.7	0.7	6,666	6,666	
		すもも	2.0	2.0	1,334	1,334	
		山野草	0.1	0.1	928	928	
		りんご	0.1	0.1	543	543	
		上野村計	2.9	2.9	9,471	9,471	
	西部計		3.5	2.9	9,585	9,471	
	吾妻	嬬恋村	キャベツ	177.1	62.3	307,918	205,874
			キャベツ苗	0.4	0.4	2,415	2,415
じゃがいも			1.4	0.0	504	0	
紅花いんげん			0.9	0.1	387	0	
飼料用とうもろこし			0.2	0.2	61	61	
スイートコーン			0.1	0.1	0	0	
嬬恋村計			180.1	63.1	311,285	208,350	
草津町		キャベツ	4.1	4.1	17,838	17,838	
		ブルーベリー	0.5	0.5	3,092	3,092	
		紅花いんげん	0.4	0.4	580	580	
		スイートコーン	0.2	0.2	454	454	
		さやいんげん	0.2	0.2	448	448	
		きゅうり	0.1	0.1	282	282	
		レタス	0.0	0.0	0	0	
		草津町計	5.5	5.5	22,694	22,694	
高山村		りんどう	0.8	0.8	9,000	9,000	
		なす	0.7	0.7	3,415	3,415	
		えだまめ	1.2	1.2	2,888	2,888	
		さつまいも	0.6	0.6	1,640	1,640	
		ズッキーニ	0.3	0.3	1,200	1,200	
		さくらんぼ	0.3	0.3	886	886	
		さやえんどう	0.2	0.2	607	607	
		ピーツ	0.1	0.1	0	0	
		スイートコーン	0.1	0.1	0	0	
		りんご	0.1	0.1	0	0	
		高山村計	4.4	4.4	19,636	19,636	
吾妻計			190.0	73.0	353,615	250,680	
県計			210.5	81.4	390,039	275,121	

※小数点第2位以下を四捨五入しているため、被害面積が表示されない農作物があります。

5 被害状況の写真



ひょうの大きさ (径 1.5cm)



降ひょうの様子



キャベツ被害 (草津町)



センダイハギ被害 (中之条町)



キク被害 (上野村)



ナス被害 (高崎市)

(写真提供：群馬県農政部技術支援課)

*平成10年以降発行した「群馬県農業気象速報」

平成22年8月20日 「平成22年7月26日のひょう害」
平成19年10月5日 「平成19年9月5日から7日にかけての台風第9号による農業被害」
平成19年6月26日 「平成19年5月15日のひょう害」
平成19年6月8日 「平成19年5月19日のひょう害」
平成15年11月28日 「平成15年7月～8月の低温と日照不足による農業被害」
平成14年7月19日 「平成14年7月10日～11日の台風第10号による大雨・強雨・強風害」
平成12年7月14日 「平成12年7月4日のひょう害」
平成12年5月15日 「平成12年5月2日のひょう害」

注：本資料は速報であり、後日、内容の一部を訂正・追加することがあります。

本件に関する問い合わせ先

群馬県農政部技術支援課普及災害係 027-226-3062

前橋地方气象台 027-231-1404