

平成25年（2013年）10月 台風第26号に関する群馬県気象速報

目 次

- 1 資料作成の目的
- 2 気象状況
- 3 観測資料（台風経路図・地上天気図・気象衛星画像・総降水量分布図等）
- 4 気象台が執った措置（警報・注意報、気象情報等の発表状況）
- 5 県内の被害状況（群馬県総務部危機管理室の提供資料）

平成25年10月17日

（注）この資料は、速報として取り急ぎまとめたもので後日内容の一部訂正や追加をすることがあります。

「平成27年12月24日 3(7)アメダス降水量表(P10)と、3(8)アメダス日最大風速及び最大瞬間風速と風向の表(P11)を修正」

前 橋 地 方 気 象 台

1 資料作成の目的

台風第26号は、強い勢力で10月16日の午前中に伊豆諸島および関東地方に最接近しました。このため、群馬県内では大雨や強風により、家屋に一部破損などの被害が発生した他、鉄道、高速道路など交通機関に運休や、通行止めが多く発生するなど大きな影響を及ぼしました。

このときの気象状況を取りまとめる目的で本資料を作成しました。

なお、本資料は10月17日09時現在のものです。

2 気象概況

台風第26号は、10月11日03時にマリアナ諸島の近海で発生し、14日03時には沖ノ鳥島近海で非常に強い勢力となった。その後、台風は日本の南の海上を北北西に進み、15日午前には南大東島の東の海上で次第に進路を北東に変え、16日未明から朝にかけて強い勢力を維持しながら伊豆諸島や関東地方に最接近しました。

台風は、その後速度を速めて関東の東海上を北東に進み、16日15時には三陸沖で温帯低気圧に変わりました。

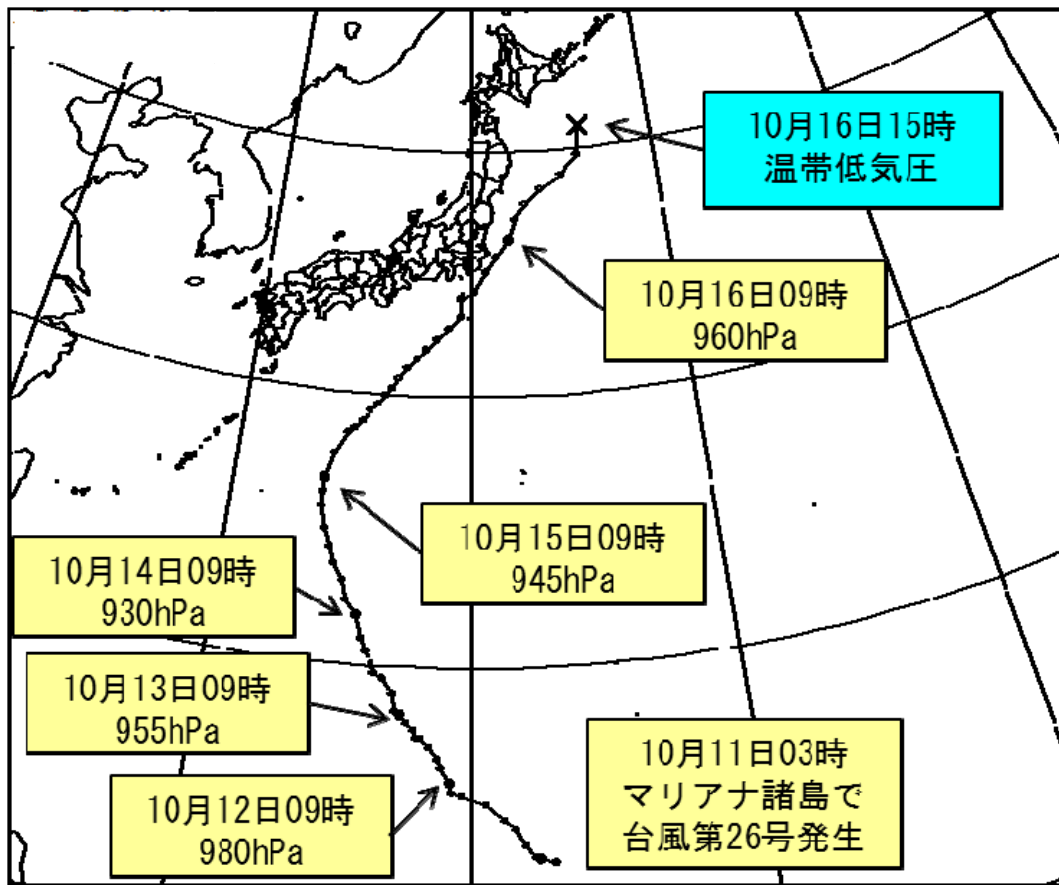
群馬県では、15日11時頃から雨が降り始め、16日12時頃にかけて断続的に降り、16日未明から明け方にかけて大雨となりました。また、16日明け方から16日夕方にかけて、やや強い風が吹きました。

雨の降り始めた15日11時から雨の降り終わる16日09時までの降水量は、前橋で106.5ミリを観測しました。アメダスの観測では、館林で174.0ミリ、桐生で130.5ミリ、藤岡)で126.5ミリを観測しました。なお、館林で16日の1時間降水量が34ミリ、日降水量が144ミリの雨が降り、10月としては1976年の観測史上1位の値を更新しました。

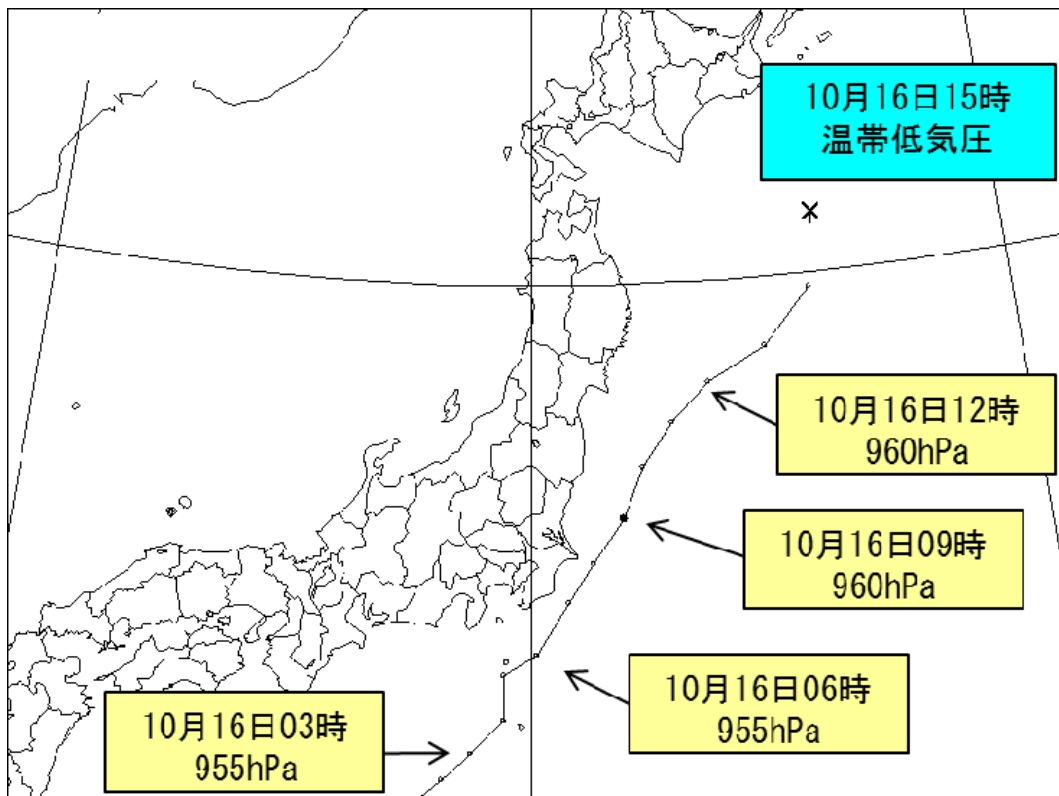
風は、前橋で16日11時46分、最大風速13.9メートル(北西)、最大瞬間風速は同日11時43分、23.5メートル(北西)を観測しました。アメダスの観測では草津で16日07時38分に最大風速13.4メートル(北北西)、同日07時31分、最大瞬間風速29.2メートル(北北西)、館林で16日10時31分に最大風速14.3メートル(西北西)、同日11時12分、最大瞬間風速27.5メートル(西北西)、沼田で12時04分に最大風速12.4メートル(北北西)、同日09時12分、最大瞬間風速25.6メートル(北西)を観測しました。

3 観測資料（台風経路図・位置表・地上天気図・気象衛星画像・総降水量分布図等）

(1) 台風経路図



台風経路図（日時、中心気圧（hPa））



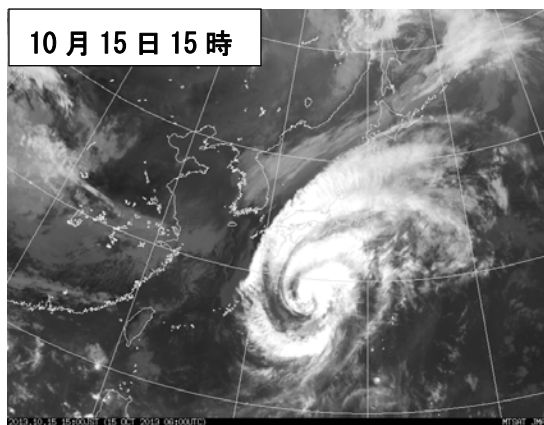
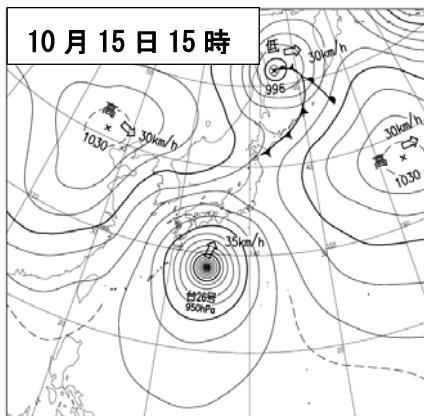
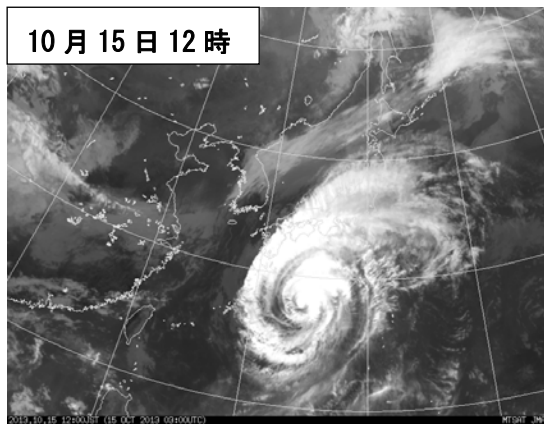
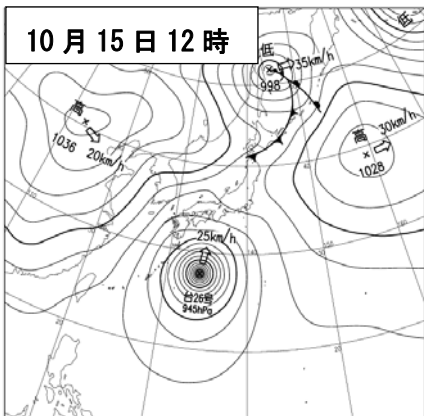
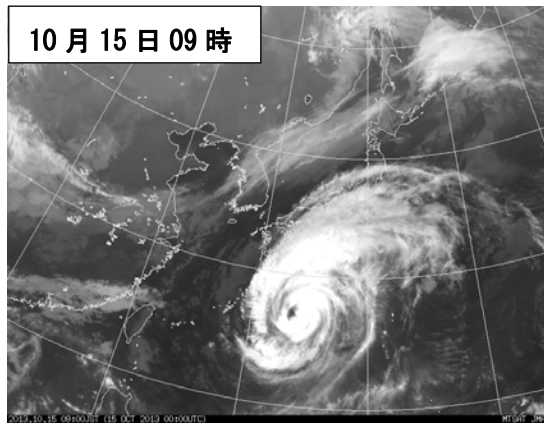
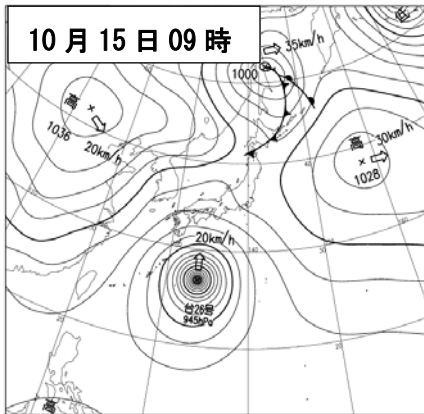
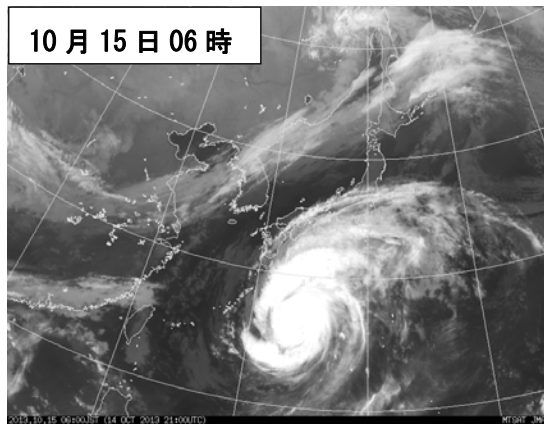
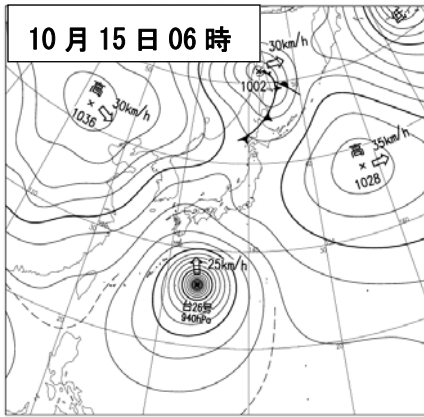
台風経路図（日本拡大図）

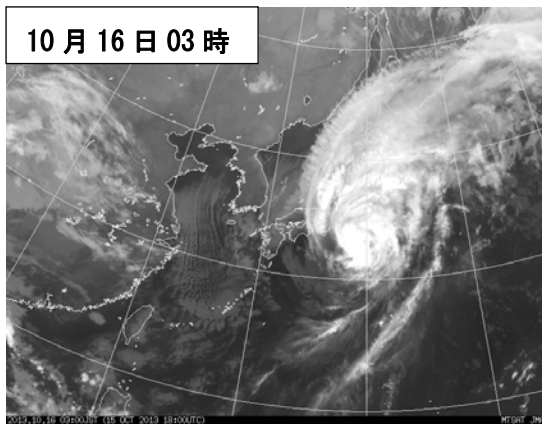
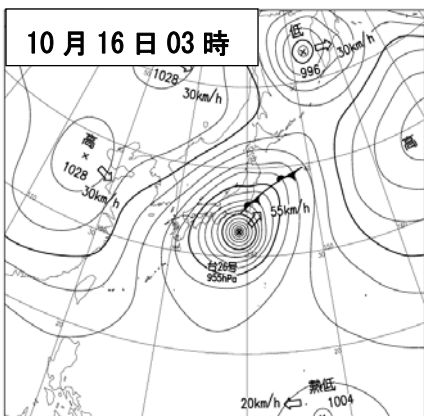
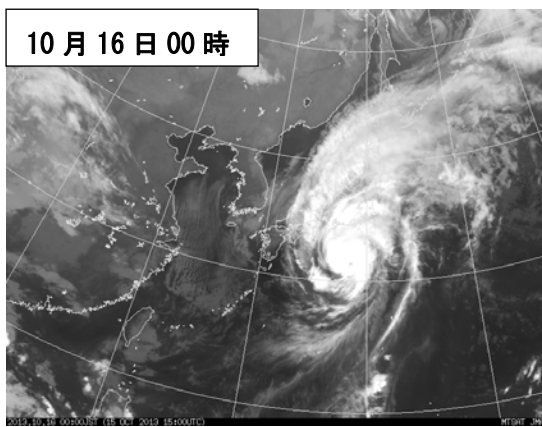
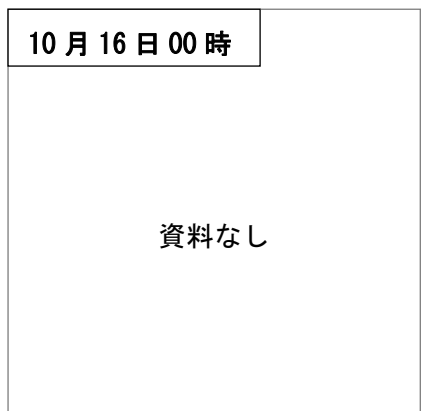
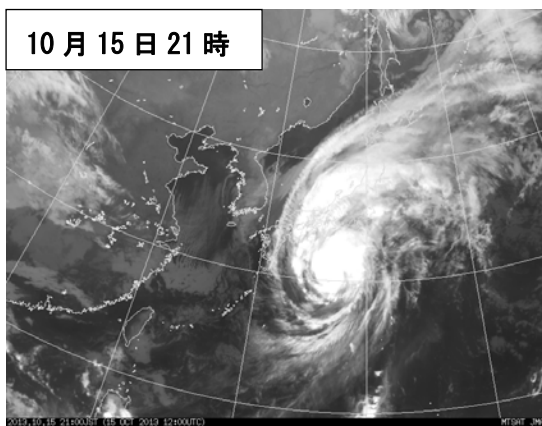
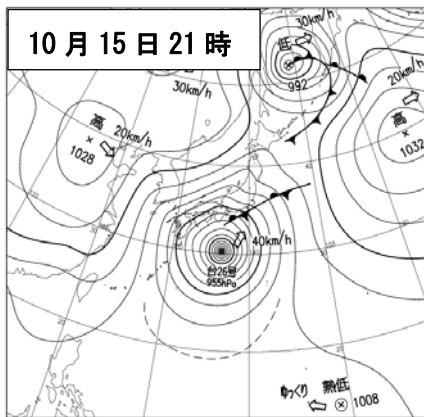
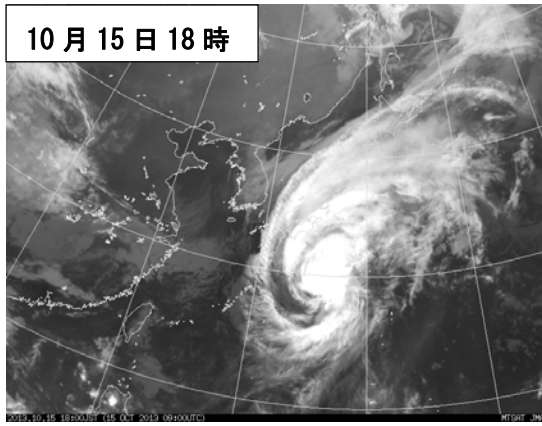
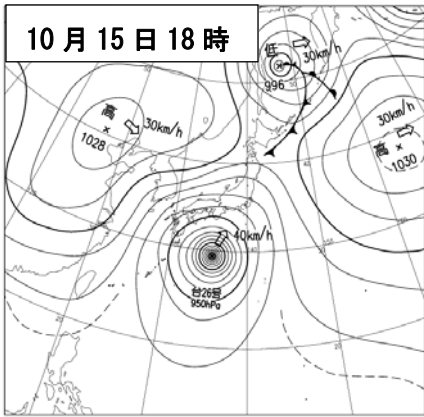
(2) 台風位置表 (平成 25 年台風第 26 号)

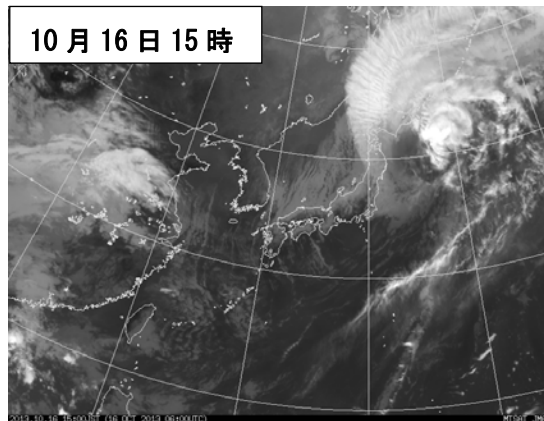
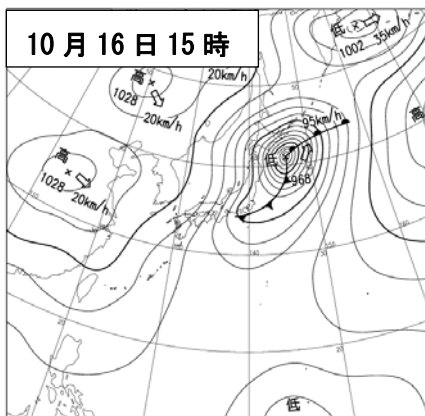
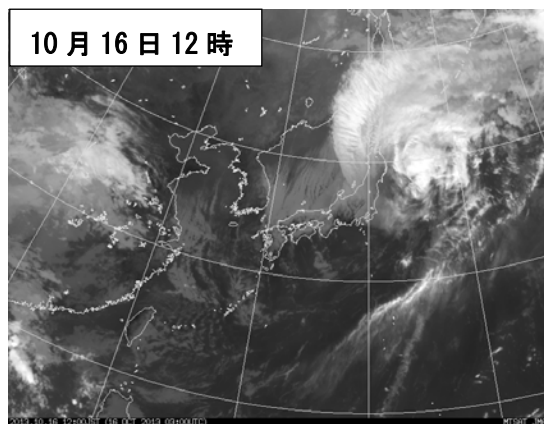
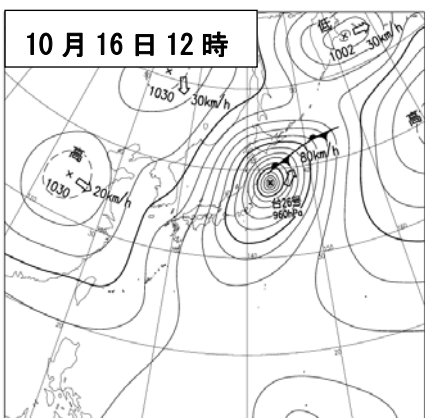
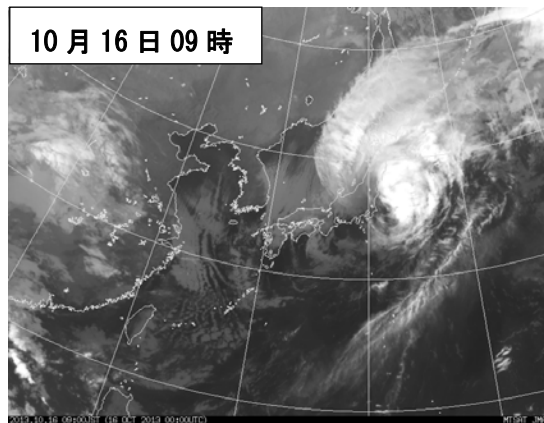
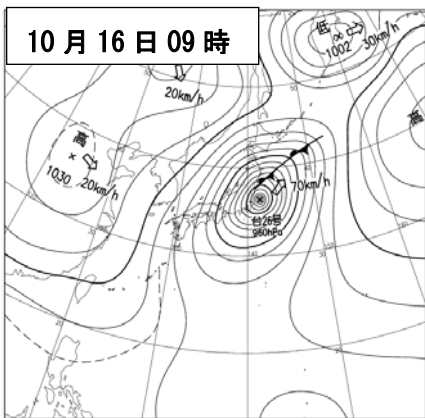
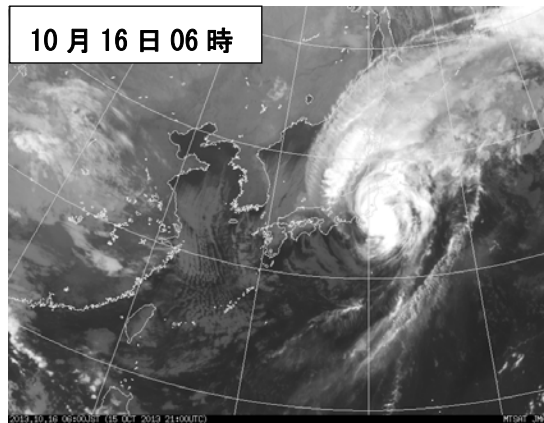
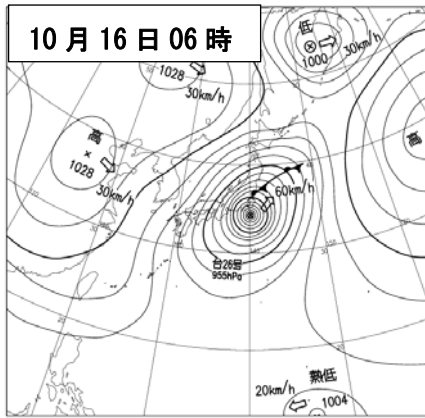
10 月 8 日 21 時 ~ 10 月 16 日 15 時

月日時		中心位置		中心気圧 (hPa)	最大風速 (m/s)	進行方向・速度 (km/h)	暴風半径 (km)			強風半径 (km)			大きさ	強さ				
月	日	時	北緯				東経											
10	8	21	12.7	150.9	1004	15									熱帯低気圧			
10	9	0	12.8	150.8	1004	15									熱帯低気圧			
10	9	3	13.2	150.6	1004	15	北北西	ゆっくり							熱帯低気圧			
10	9	6	13.5	150.3	1004	15	北北西	ゆっくり							熱帯低気圧			
10	9	9	14.0	149.0	1004	15	西北西	ゆっくり							熱帯低気圧			
10	9	12	14.1	148.6	1004	15	西北西	10							熱帯低気圧			
10	9	15	14.1	148.6	1002	15	西	ゆっくり							熱帯低気圧			
10	9	18	14.2	148.4	1002	15	西	ゆっくり							熱帯低気圧			
10	9	21	14.2	148.3	1002	15	西北西	ゆっくり							熱帯低気圧			
10	10	0	14.1	148.1	1002	15		ゆっくり							熱帯低気圧			
10	10	3	13.9	147.1	1000	15	西	ゆっくり							熱帯低気圧			
10	10	6	13.8	146.8	1000	15	西	ゆっくり							熱帯低気圧			
10	10	9	13.0	145.7	1000	15	西南西	15							熱帯低気圧			
10	10	12	13.0	145.1	1000	15	西南西	20							熱帯低気圧			
10	10	15	13.5	144.1	1000	15	西	20							熱帯低気圧			
10	10	18	13.5	143.4	1000	15	西	20							熱帯低気圧			
10	10	21	13.7	143.2	1000	15	西	15							熱帯低気圧			
10	11	0	13.5	142.8	1000	15	西	15							熱帯低気圧			
10	11	3	13.5	142.8	996	18	西	10			全域	330						
10	11	6	13.5	142.7	996	18	西	10			全域	330						
10	11	9	13.6	142.3	996	18	西	10			全域	330						
10	11	12	13.7	142.1	996	18	西	ゆっくり			全域	330						
10	11	15	14.1	141.8	994	20	西北西	10			全域	390						
10	11	18	14.6	141.5	994	20	北西	15			全域	390						
10	11	21	14.9	141.1	990	23	北西	15			全域	390						
10	12	0	15.4	140.5	990	23	北西	15			全域	390						
10	12	3	15.7	139.6	985	30	西北西	25	全域	90	90	南側	500	北側	440			
10	12	6	15.8	139.3	985	30	西北西	20	全域	90	90	南側	500	北側	440			
10	12	9	16.1	139.2	980	30	北西	15	全域	90	90	南側	500	北側	440			
10	12	12	16.6	138.9	980	30	北北西	15	全域	90	90	南側	500	北側	440			
10	12	15	16.9	138.8	980	30	北北西	15	全域	90	90	南側	500	北側	440			
10	12	18	17.3	138.5	980	30	北北西	15	全域	90	90	南側	500	北側	440			
10	12	21	17.6	138.2	970	35	北北西	15	全域	130	130	南側	600	北側	500	大型	強い	
10	13	0	17.6	138.0	970	35	北北西	15	全域	130	130	南側	600	北側	500	大型	強い	
10	13	3	17.9	137.9	960	35	北西	15	全域	130	130	南側	650	北側	500	大型	強い	
10	13	6	18.1	137.6	960	35	北西	15	全域	130	130	南側	650	北側	500	大型	強い	
10	13	9	18.4	137.4	955	40	北西	15	全域	150	150	南側	650	北側	500	大型	強い	
10	13	12	18.5	137.2	955	40	北西	10	全域	150	150	南東側	830	北西側	560	大型	強い	
10	13	15	19.1	137.1	955	40	北北西	15	全域	150	150	南東側	830	北西側	560	大型	強い	
10	13	18	19.6	136.7	950	40	北北西	15	全域	150	150	南東側	830	北西側	560	大型	強い	
10	13	21	19.8	136.4	945	40	北北西	15	全域	170	170	南東側	830	北西側	560	大型	強い	
10	14	0	20.1	136.2	945	40	北西	15	全域	170	170	全域	650			大型	強い	
10	14	3	20.5	136.0	940	45	北北西	15	全域	170	170	全域	650			大型	非常に強い	
10	14	6	21.0	135.8	940	45	北北西	15	全域	170	170	全域	650			大型	非常に強い	
10	14	9	21.8	135.5	930	45	北北西	20	全域	170	170	北側	690	南側	600	大型	非常に強い	
10	14	12	22.3	135.1	930	45	北北西	20	全域	170	170	北側	690	南側	600	大型	非常に強い	
10	14	15	23.0	134.9	930	45	北北西	20	全域	190	190	北東側	690	南西側	600	大型	非常に強い	
10	14	18	23.6	134.5	930	45	北北西	25	全域	190	190	北東側	690	南西側	600	大型	非常に強い	
10	14	21	24.2	134.3	935	45	北北西	25	全域	190	190	北東側	690	南西側	600	大型	非常に強い	
10	15	0	24.8	134.0	935	45	北北西	25	全域	220	220	北東側	790	南西側	560	大型	非常に強い	
10	15	3	25.6	133.8	940	40	北北西	25	全域	220	220	北東側	790	南西側	600	大型	強い	
10	15	6	26.2	133.8	940	40	北	25	全域	220	220	北東側	790	南西側	600	大型	強い	
10	15	9	26.7	133.8	945	40	北	20	全域	190	190	北東側	740	南西側	600	大型	強い	
10	15	12	27.7	134.1	945	40	北	25	全域	190	190	北東側	740	南西側	600	大型	強い	
10	15	15	28.5	134.6	950	40	北北東	35	東側	240	西側	190	東側	740	西側	600	大型	強い
10	15	18	29.4	135.5	950	40	北北東	40	東側	240	西側	190	東側	740	西側	600	大型	強い
10	15	21	30.3	136.4	955	35	北北東	40	東側	330	西側	280	東側	740	西側	600	大型	強い
10	16	0	31.5	137.5	955	35	北東	45	東側	330	西側	280	東側	740	西側	600	大型	強い
10	16	3	32.7	138.9	955	35	北東	55	東側	330	西側	280	東側	930	西側	600	大型	強い
10	16	6	34.2	140.1	955	35	北東	60	東側	330	西側	280	東側	930	西側	600	大型	強い
10	16	9	36.3	141.8	960	35	北東	70	東側	440	西側	280	東側	930	西側	600	大型	強い
10	16	12	38.4	143.6	960	35	北北東	80	東側	440	西側	280	東側	930	西側	600	大型	強い
10	16	15	41.0	146.0	968	35	北北東	95								温帯低気圧		

(3) 地上天気図・気象衛星画像

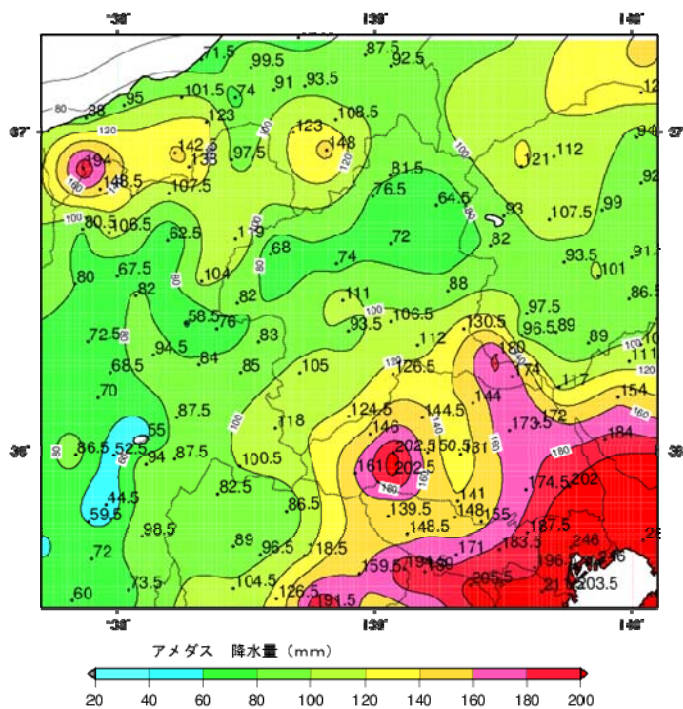






(4) 総降水量分布図 (10月15日06時~10月16日18時)

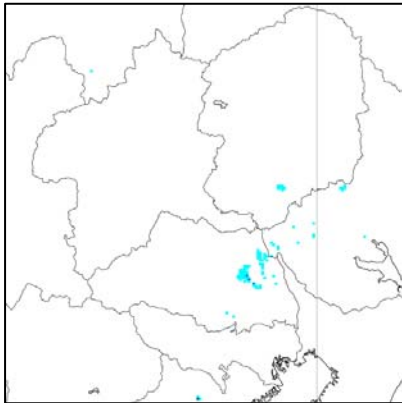
群馬県内のアメダスでは、館林の総降水量174.0ミリが最大でした。



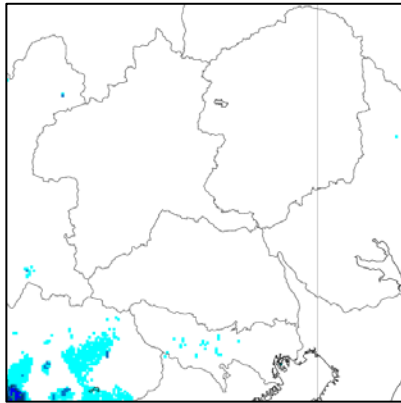
右図は群馬県地域気象観測所配置図
地形データはUSGSのGTOP030を使用

(5) レーダーエコー合成図

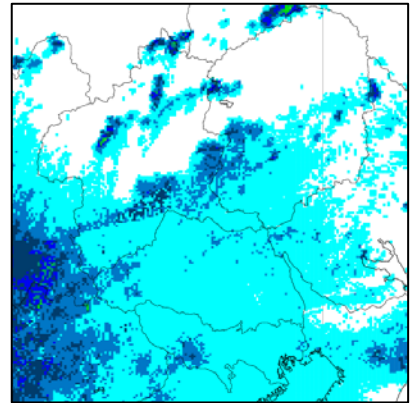
10月15日06時00分 ~ 10月16日18時00分



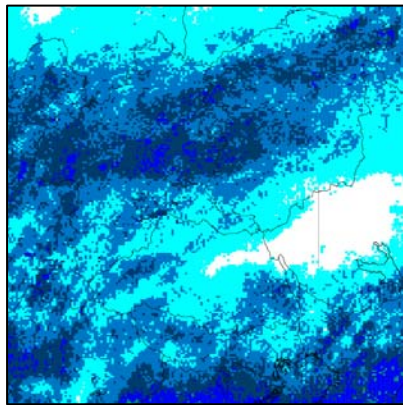
10月15日06時00分



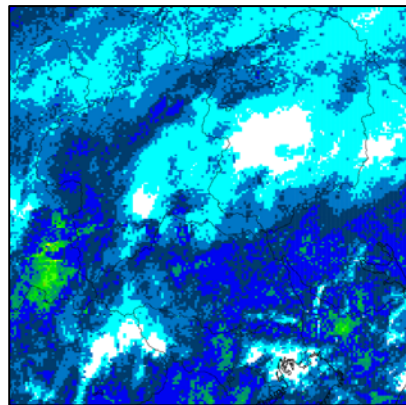
10月15日09時00分



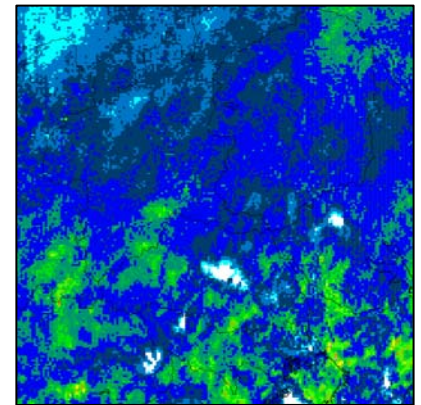
10月15日12時00分



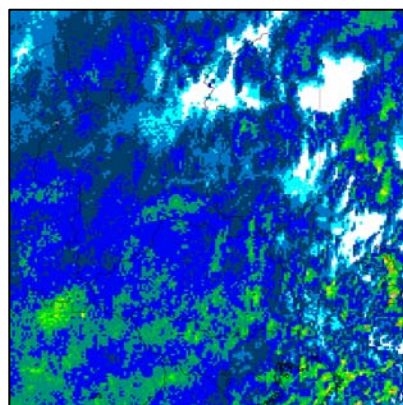
10月15日15時00分



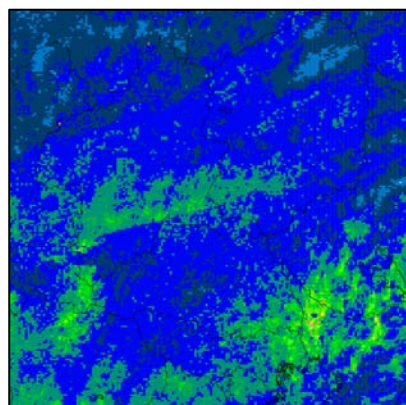
10月15日18時00分



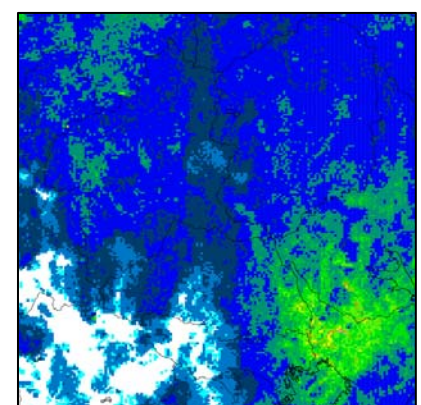
10月15日21時00分



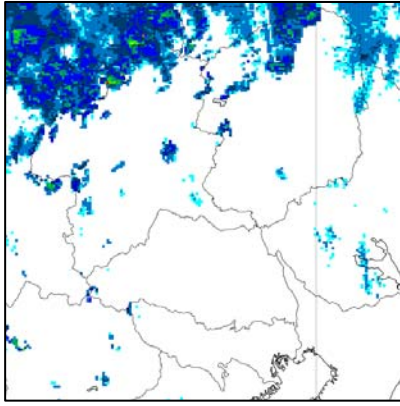
10月16日00時00分



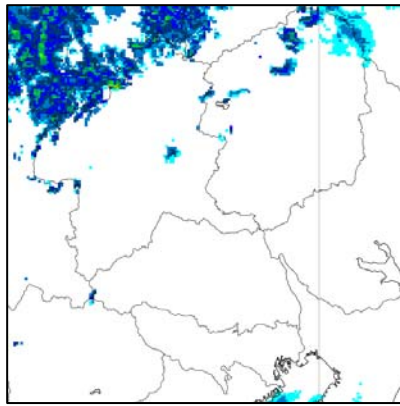
10月16日03時00分



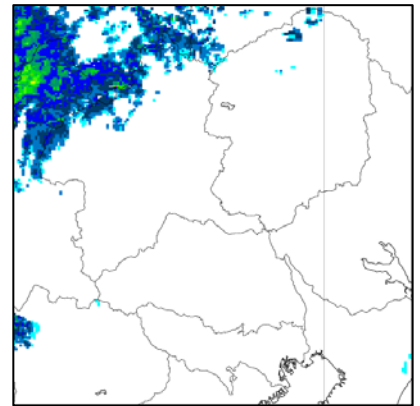
10月16日06時00分



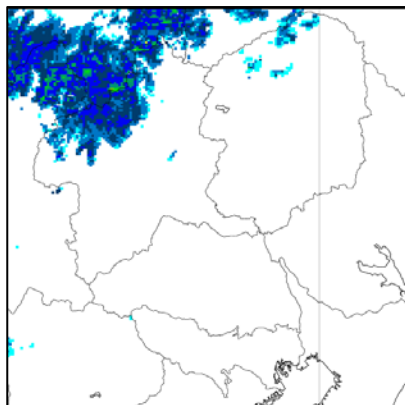
10月16日09時00分



10月16日12時00分

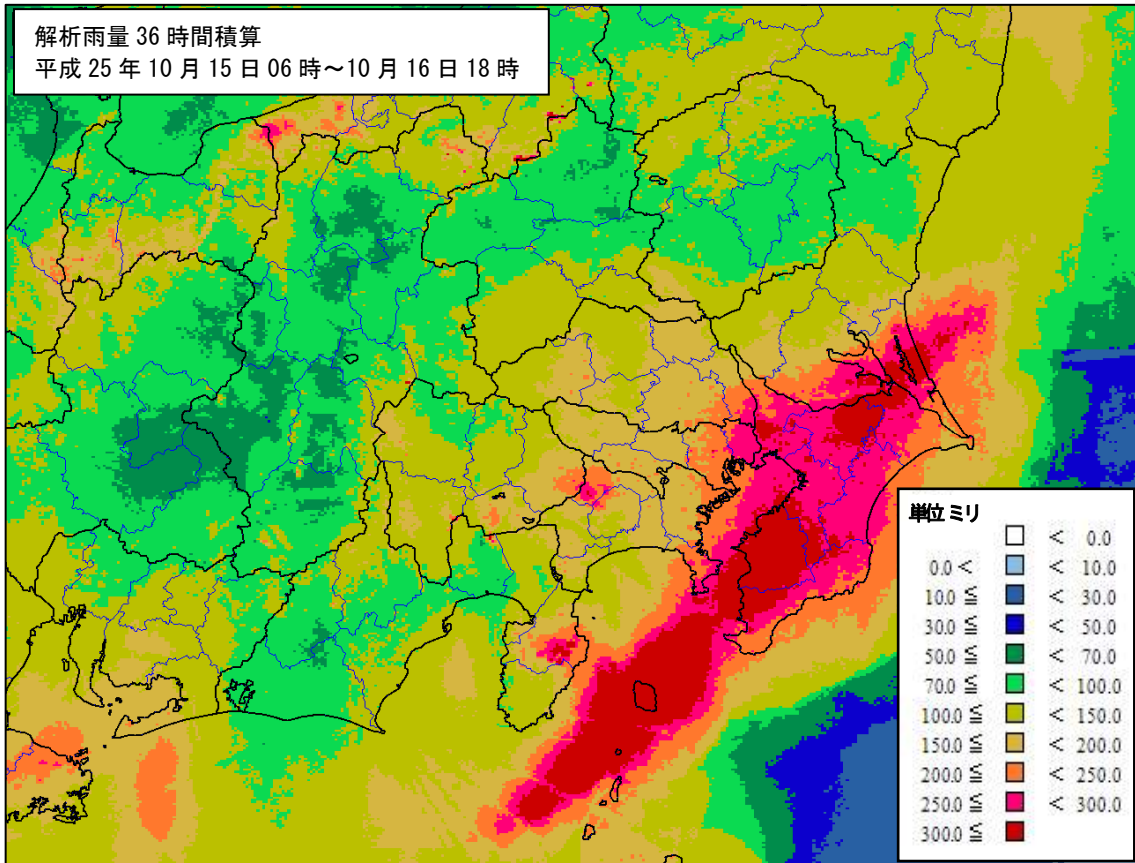


10月16日15時00分



10月16日18時00分

(6) 解析雨量(36時間積算)



注：解析雨量とは、気象レーダとアメダス等の地上の雨量計を組み合わせ、1km四方ごとに過去1時間雨量分布を解析したものです。

(7) アメダス降水量表（期間：10月15日06時から10月16日18時）

観測所名	15日 日合計	日最大 1時間降水量		日最大 10分間降水量		16日 日合計	日最大 1時間降水量		日最大 10分間降水量	
		最大	時分	最大	時分		最大	時分	最大	時分
藤原	24.5	5.5	2101	1.5	2023	57.0	11.0	0623	2.5	0550
みなかみ	26.0	5.5	2052	1.5	2019	50.5	7.0	0643	2.0	0332
片品	22.0	5.0	2044	1.5	2227	42.5	10.0	0628	2.0	0635
草津	28.0	5.0	2136	1.5	2123	40.0	8.0	0509	1.5	0613
沼田	26.5	7.0	2041	2.0	2009	45.5	11.5	0623	2.5	0617
中之条	28.0	6.0	2040	1.5	2009	46.0	13.5	0548	2.5	0545
田代	36.5	7.5	2026	2.0	2115	45.5	10.5	0433	2.0	0503
榛名山	33.0	7.0	2023	1.5	2121	78.0	18.5	0544	4.0	0458
前橋	37.0	7.5	2026	1.5	2400	69.5	14.5	0506	3.0	0617
黒保根	32.5	7.0	2035	1.5	2218	55.5	14.5	0545	3.0	0538
桐生	35.5	7.5	2230	2.0	2205	95.0	24.0	0553	5.0	0553
上里見	34.0	6.5	2030	1.5	2359	59.5	17.0	0538	3.5	0516
伊勢崎	37.0	7.0	2032	2.0	1939	75.0	16.0	0535	3.0	0518
西野牧	36.0	7.0	2012	1.5	2125	69.0	17.0	0523	3.0	0513
藤岡	38.0	6.5	2400	2.0	2351	88.5	20.0	0541	4.0	0504
館林	30.0	6.0	2021	1.5	2212	144.0	34.0	0631	7.5	0623
神流	46.5	8.0	2137	2.0	2102	78.0	15.5	0448	3.0	0546

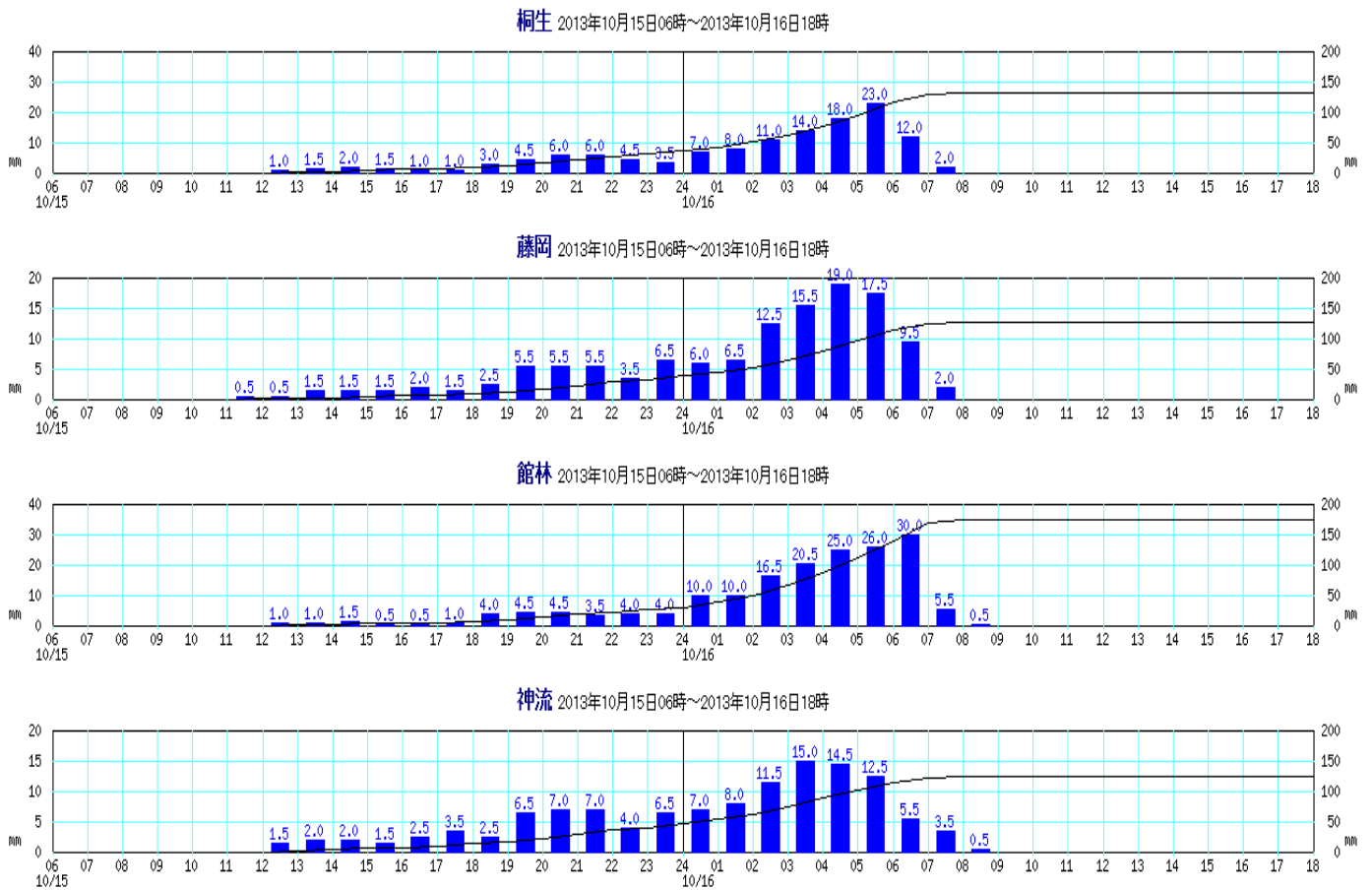
(8) アメダス日最大風速及び最大瞬間風速と風向の表 (10月16日)

観測所名	日最大風速		日最大瞬間風速		観測所名	日最大風速		日最大瞬間風速	
	/風向	時分	/風向	時分		/風向	時分	/風向	時分
藤原	N		N		桐生	W		W	
	3.1	0857	13.0	0848		8.6	1144	20.1	1028
みなかみ	ENE		WNW		上里見	NW		WNW	
	4.2	0933	14.8	0617		5.5	1256	13.2	1034
草津	NNW		NNW		伊勢崎	WNW		NW	
	13.4	0738	29.2	0731		12.4	1153	24.0	1200
沼田	NNW		NW		西野牧	NNW		NNW	
	12.4	1204	25.6	0912		4.9	1325	12.6	1022
中之条	NNE		NNW		館林	WNW		WNW	
	7.0	1229	14.4	0758		14.3	1031	27.5	1112
田代	WNW		WSW		神流	SW		SW	
	8.1	1324	14.8	1324		5.3	1220	13.6	1202
前橋	NW		NW						
	13.9	1146	23.5	1143					

単位 : m/s

(9) 降水量時系列図

2013年10月15日06時～16日18時（日本標準時）



4 気象台が執った措置（警報・注意報、気象情報等の発表状況）

(1) 警報・注意報

2013年10月15日～16日の警報・注意報 発表状況

●:発表 ◇:特別警報から警報 ▼:特別警報から注意報 ▼:警報から注意報 ○:継続 解:解除
 浸:浸水害 土:土砂災害 土浸:土砂災害、浸水害 斜体字:発表

発表時刻	警報・注意報	前橋市	高崎市	桐生市	伊勢崎市	太田市	沼田市	館林市	渋川市	藤岡市	富岡市	安中市	みどり市	榛東村	吉岡町	上野村	神流町	下仁田町	南牧村
10月15日 16時30分	大雨注意報	●	●	●	●	●	●	●	●	●	●	●	●	●	●	●	●	●	●
	雷注意報	●	●	●	●	●	●	●	●	●	●	●	●	●	●	●	●	●	●
	強風注意報	●	●	●	●	●	●	●	●	●	●	●	●	●	●	●	●	●	●
	洪水注意報	●	●	●	●	●	●	●	●	●	●	●	●	●	●	●	●	●	●
10月15日 21時22分	大雨警報	土浸	土浸	土浸	土浸	土浸	土浸	土浸	土浸	土浸	土浸	土浸	土浸			土浸	土浸	土浸	土浸
	洪水警報	●	●	●	●	●	●	●	●	●	●	●	●			●	●	●	●
	暴風警報	●	●	●	●	●	●	●	●	●	●	●	●	●	●	●	●	●	●
	大雨注意報	○	○	○	○	○	○	○	○	○	○	○	○	○	○	○	○	○	○
10月16日 08時27分	大雨警報		土	土		土				土			土						
	洪水警報		○	○		○		○		○		○	○						
	暴風警報	○	○	○	○	○	○	○	○	○	○	○	○	○	○	○	○	○	○
	大雨注意報	▼			▼		▼		▼		▼	▼		○	○	○	○	○	○
10月16日 10時33分	大雨警報																		
	洪水警報					○		○		○		○	○						
	暴風警報	○	○	○	○	○	○	○	○	○	○	○	○	○	○	○	○	○	○
	大雨注意報	○	▼	▼	○	▼	○	○	解	▼	○	○	▼	解	○	○	○	○	○
10月16日 14時00分	大雨注意報	解	解	解	解	解	解	解	解	解	解	解	解		解	解	解	解	解
	強風注意報	▼	▼	▼	▼	▼	▼	▼	▼	▼	▼	▼	▼	▼	▼	▼	▼	▼	▼
	洪水注意報	解	解	解	解	▼	○	▼	解	▼	解	解	解	解	解	解	解	解	解
	大雨注意報																		
10月16日 16時28分	強風注意報	○	○	○	○	○	○	○	○	○	○	○	○	○	○	○	○	○	○
	洪水注意報					解	解	解											
10月16日 21時32分	大雨注意報																		
	強風注意報	解	解	解	解	解	解	解	解	解	解	解	解	解	解	解	解	解	解

発表時刻	警報・注意報	甘楽町	中之条町	長野原町	嬬恋村	草津町	高山村	東吾妻町	片品村	川場村	昭和村	みなかみ町	玉村町	板倉町	明和町	千代田町	大泉町	邑楽町	
10月15日 16時30分	大雨注意報	●	●	●	●	●	●	●	●	●	●	●	●	●	●	●	●	●	●
	雷注意報	●	●	●	●	●	●	●	●	●	●	●	●	●	●	●	●	●	●
	強風注意報	●	●	●	●	●	●	●	●	●	●	●	●	●	●	●	●	●	●
	洪水注意報	●	●	●	●	●	●	●	●	●	●	●	●	●	●	●	●	●	●
10月15日 21時22分	大雨警報	土浸	土浸	土浸	土浸	土浸	浸	土浸	土浸	浸	浸	土浸	浸	浸	浸	浸	浸	浸	浸
	洪水警報	●	●	●	●	●	●	●	●	●	●	●	●	●	●	●	●	●	●
	暴風警報	●	●	●	●	●	●	●	●	●	●	●	●	●	●	●	●	●	●
	大雨注意報	○	○	○	○	○	○	○	○	○	○	○	○	○	○	○	○	○	○
10月16日 08時27分	大雨警報			土	土				土			土							
	洪水警報		解	解	解	解	解	解	解			解	○					○	
	暴風警報	○	○	○	○	○	○	○	○	○	○	○	○	○	○	○	○	○	○
	大雨注意報	▼	▼	▼	▼	▼	▼	▼	▼	▼	▼	▼	▼	▼	▼	▼	▼	▼	▼
10月16日 10時33分	大雨警報											土							
	洪水警報											○	○					○	
	暴風警報	○	○	○	○	○	○	○	○	○	○	○	○	○	○	○	○	○	○
	大雨注意報	○	解	解	解	解	解	解	解	解	解	解	解	解	解	解	解	解	解
10月16日 14時00分	大雨注意報	○	○	○	○	○	○	○	○	○	○	○	○	○	○	○	○	○	○
	強風注意報	▼	▼	▼	▼	▼	▼	▼	▼	▼	▼	▼	▼	▼	▼	▼	▼	▼	▼
	洪水注意報	解	解	解	解	解	解	解	解	解	解	解	解	解	解	解	解	解	解
	大雨注意報																		
10月16日 16時28分	強風注意報	○	○	○	○	○	○	○	○	○	○	○	○	○	○	○	○	○	○
	洪水注意報											解	解	解	解	解	解	解	解
10月16日 21時32分	大雨注意報		解		解	解		解	解			解							解
	強風注意報	解	解	解	解	解	解	解	解	解	解	解	解	解	解	解	解	解	解

(2) 気象情報

発表日時	情報名称・番号
平成 25 年 10 月 14 日 16 時 55 分	平成 25 年 台風第 26 号に関する群馬県気象情報 第 1 号
平成 25 年 10 月 15 日 06 時 30 分	平成 25 年 台風第 26 号に関する群馬県気象情報 第 2 号
平成 25 年 10 月 15 日 17 時 29 分	平成 25 年 台風第 26 号に関する群馬県気象情報 第 3 号
平成 25 年 10 月 15 日 23 時 16 分	平成 25 年 台風第 26 号に関する群馬県気象情報 第 4 号
平成 25 年 10 月 16 日 05 時 36 分	平成 25 年 台風第 26 号に関する群馬県気象情報 第 5 号
平成 25 年 10 月 16 日 11 時 42 分	平成 25 年 台風第 26 号に関する群馬県気象情報 第 6 号
平成 25 年 10 月 16 日 15 時 35 分	平成 25 年 台風第 26 号に関する群馬県気象情報 第 7 号

(3) 関係機関への説明

日時	場所	対象者
平成 25 年 10 月 15 日 11 時 00 分	群馬県庁 7 階災害対策本部室	県庁内防災関係部課
平成 25 年 10 月 15 日 13 時 00 分	前橋地方気象台 2 階会議室	防災情報ぐんま加入機関

5 県内の被害状況（10月17日（木）16時00分現在：群馬県総務部危機管理室調べ）

(1) 被害状況等（※現在確認中）

- ア 人的被害 あり 2名（前橋市：85歳女性 軽傷、40歳男性 重傷）
- イ 住家被害
- | | | |
|------|----|--------------------------------------|
| 全壊 | なし | |
| 半壊 | なし | |
| 一部破損 | あり | 8棟（前橋市2、桐生市1、太田市1、みなかみ町2、玉村町1、みどり市1） |
- 床上浸水 なし
- 床下浸水 なし
- ウ その他
倒木多数あり

(2) 避難等の状況

- 避難指示 なし
- 避難勧告 なし
- 自主避難 高崎市1名
桐生市5名
→ 10月16日11時00分現在全員帰宅
- 避難所開設 なし

(3) 期間内における主な道路通行規制の状況

- | | |
|---------------------|----------|
| 倒木による交通規制 | 2路線2箇所 |
| 雨量等による交通規制 | 11路線19区間 |
| 河川水位による交通規制 | 1路線1区間 |
| 強風の影響とみられる事故による交通規制 | 2路線2区間 |

10月17日16時00分現在

- 県管理道路 あり（1カ所）
- 国管理道路 なし
- 高速道路 なし

(4) ライフラインの状況

- 停電情報（10月16日15時00分現在）
- 最大停電軒数 4,129軒（10月16日11時00分時点） 前橋市、桐生市、
太田市、みどり市
- のべ停電軒数 5,271軒（10月16日）

(5) 県・市町村の体制

ア 県

- 台風第26号に係る群馬県災害警戒本部 10月15日11時00分設置
10月17日12時00分廃止

イ 市町村

市町村	設置	解散等
前橋市	災害警戒本部 10/15 16:30 設置	10/16 14:00 解散
高崎市	災害警戒本部 10/15 13:00 設置	10/16 14:15 解散
沼田市	災害警戒本部 10/15 16:30 設置	10/16 14:00 解散
館林市	災害警戒本部 10/15 17:15 設置	10/16 14:00 解散
渋川市	災害警戒本部 10/15 16:00 設置	10/16 14:00 解散
藤岡市	災害警戒本部 10/15 14:00 設置	10/16 14:00 解散
富岡市	災害警戒本部 10/16 06:00 設置	10/16 14:00 解散
みどり市	災害警戒本部 10/15 13:30 設置	10/16 15:30 解散
神流町	災害警戒本部 10/15 21:30 設置	10/16 11:20 解散
下仁田町	災害警戒本部 10/16 07:00 設置	10/16 13:00 解散
甘楽町	災害対策本部 10/15 17:02 設置	10/16 08:30 解散
長野原町	災害警戒本部 10/16 05:00 設置	10/16 14:00 解散
嬬恋村	災害警戒本部 10/15 15:00 設置	10/16 14:00 解散
東吾妻町	災害警戒本部 10/15 17:00 設置	10/16 14:30 解散
片品村	災害警戒本部 10/15 17:00 設置	10/16 14:00 解散
川場村	災害警戒本部 10/16 06:00 設置	10/16 15:00 解散
昭和村	災害警戒本部 10/15 17:00 設置	10/16 15:00 解散
明和町	災害警戒本部 10/16 06:00 設置	10/16 22:00 解散
千代田町	災害警戒本部 10/16 04:00 設置	10/16 17:00 解散
大泉町	災害警戒本部 10/15 16:30 設置	10/16 15:30 解散
邑楽町	災害警戒本部 10/16 04:00 設置	10/16 16:00 解散

問い合わせ先

前橋地方気象台 防災業務担当

電話：027-896-1220※

※平成27年7月30日庁舎移転により変更