

台風第4号に関する群馬県気象速報

目 次

- 1 資料作成の目的
- 2 気象状況
- 3 観測資料（台風経路図・地上天気図・気象衛星画像・総降水量分布図等）
- 4 気象台が執った措置（注意報・警報、気象情報等の発表状況）
- 5 県内の被害状況（群馬県総務部危機管理室の提供資料）

平成24年6月20日（平成24年6月21日修正）

（注）この資料は、速報として取り急ぎまとめたもので後日内容の一部訂正や追加をすることがあります。

前 橋 地 方 気 象 台

1 資料作成の目的

6月19日夕方から20日明け方にかけて本州を縦断した台風第4号は、和歌山県南部に上陸した後、群馬県高崎市付近を足早に通過し、県内は荒れた天気となりました。

群馬県内では、強風により3名の負傷者が出た他、停電や家屋の一部損壊などによる被害が発生したほか、倒木などにより通行止めが相次ぎました。

また、台風の接近・通過に伴い県内各地で大雨となり、浸水による被害や土砂災害などの被害が発生しました。

このときの気象状況をとりとめる目的で本資料を作成しています。

なお、本資料は6月20日11時30分現在のものであります。

2 気象状況

6月12日15時にカロリン諸島の海上で発生した台風第4号は、フィリピンの東の海上を非常に強い勢力を保ったまま北上し、18日には沖縄の南海上に達しました。その後、18日15時には沖縄の近海で強い勢力となり、19日の昼過ぎには四国の南海上に達しました。

この台風はさらに速度を速めて紀伊半島に接近し、強い勢力を維持しながら19日17時過ぎに和歌山県南部に上陸しました。この台風は、19日20時過ぎに愛知県東部に再上陸したあと関東甲信地方を縦断して20日明け方には福島県沖に達し、20日09時に温帯低気圧となりました。

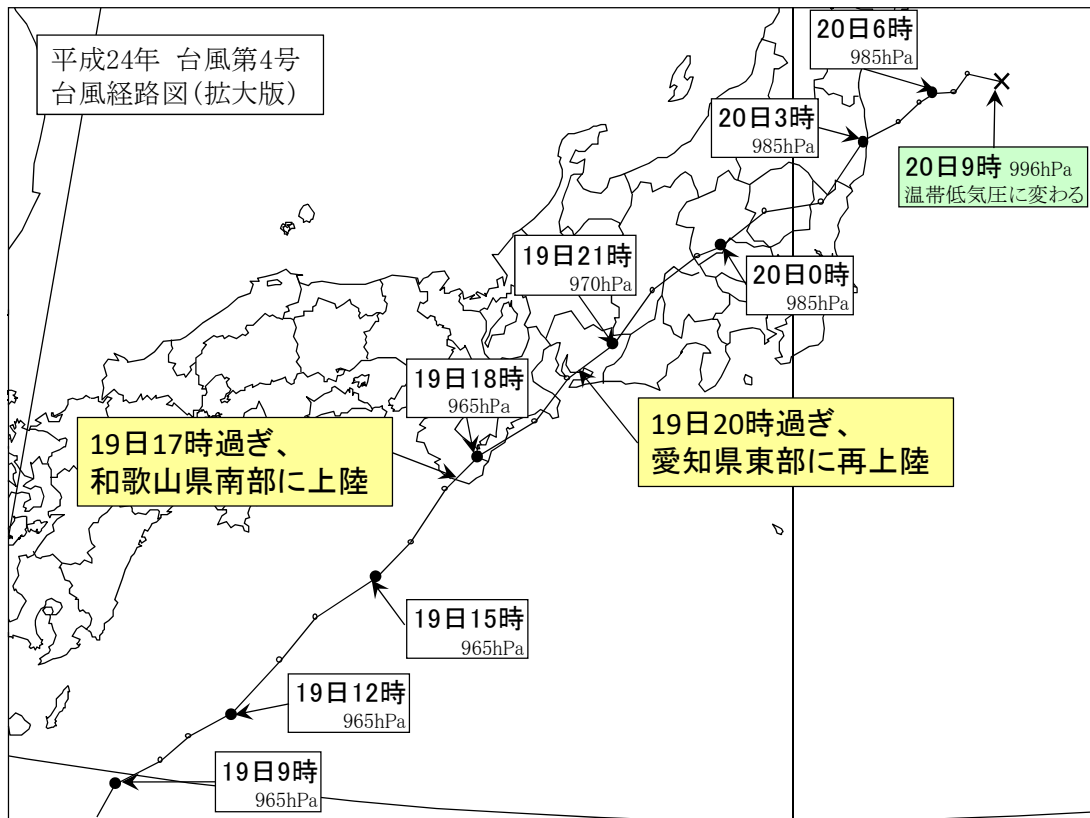
群馬県では、19日03時頃から雨が降り始め、20日09時にかけて降り、19日夕方頃から雨は次第に強まり、夜遅くにかけて大雨となりました。また、19日夜のはじめ頃から20日未明にかけて、やや強い風が吹きました。

雨の降り始めた19日03時から雨の降り終わる20日09時までの降水量は、前橋で37.5ミリを観測しました。アメダスの観測では、榛名山で162.0ミリ、上里見で108.5ミリ、草津で93.0ミリ、神流で89.0ミリを観測しました。

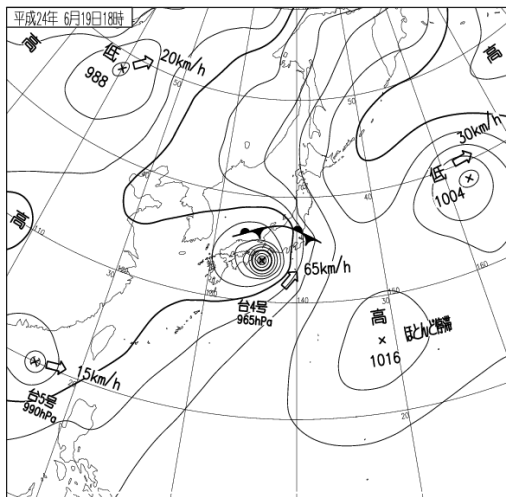
風は、前橋で19日22時27分、最大風速14.4メートル(東)、最大瞬間風速は同日22時27分、25.4メートル(東)を観測しました。アメダスの観測では沼田で22時18分に最大風速13.9メートル(東)、同日21時51分、最大瞬間風速24.7メートル(東)、伊勢崎で19日21時38分に最大風速13.2メートル(東)、同日21時34分、最大瞬間風速25.7メートル(東)、桐生で21時55分に最大風速11.5メートル(東)、同日21時50分、最大瞬間風速21.6メートル(東南東)を観測しました。

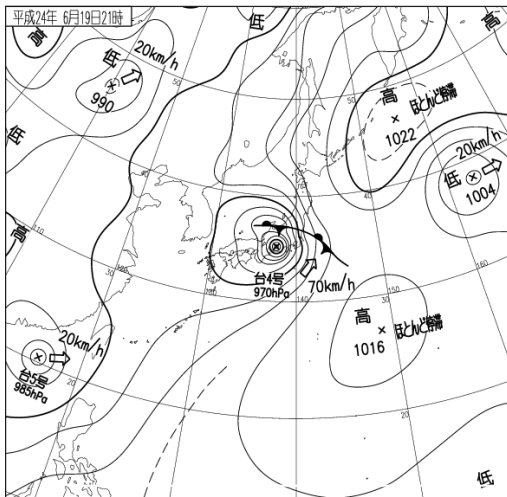
3 観測資料（台風経路図・地上天気図・気象衛星画像・総降水量分布図等）

(1) 台風経路図（日時、気圧 (hpa)）

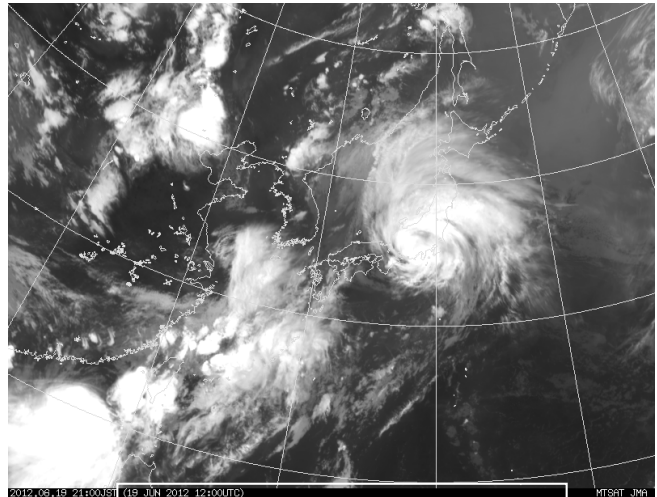


(2) 地上天気図・気象衛星画像

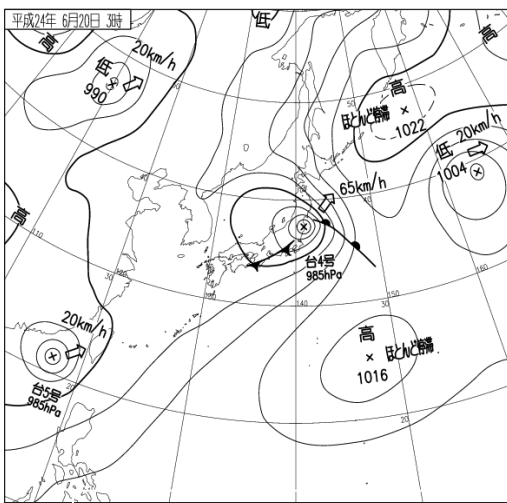




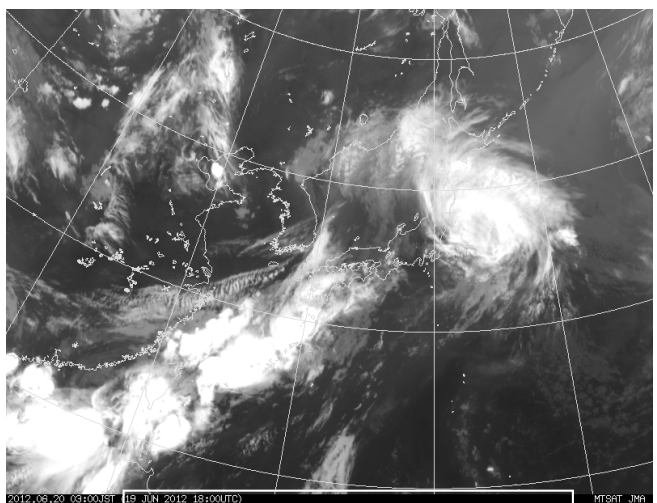
地上天気図 (19日 21時)



気象衛星赤外面像 (19日 21時)



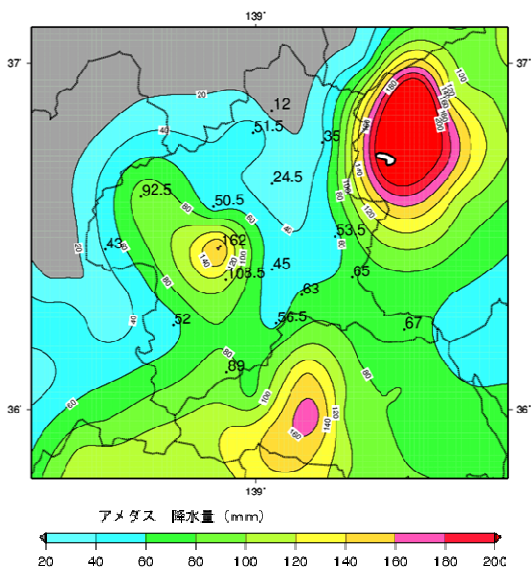
地上天気図 (20日 03時)



気象衛星赤外面像 (20日 03時)

(3) 総降水量分布図 (6月19日03時~6月20日09時)

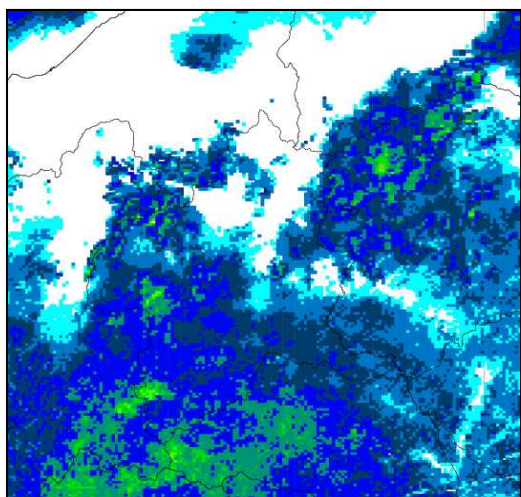
群馬県内のアメダスでは、榛名山(高崎市)の総降水量162.0ミリが最大でした。



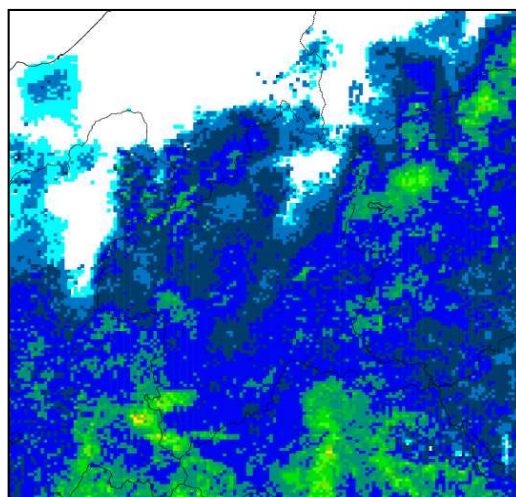
右図は群馬県地域気象観測所配置図
地形データはUSGSのGTOP030を使用

(4) レーダーエコー合成図

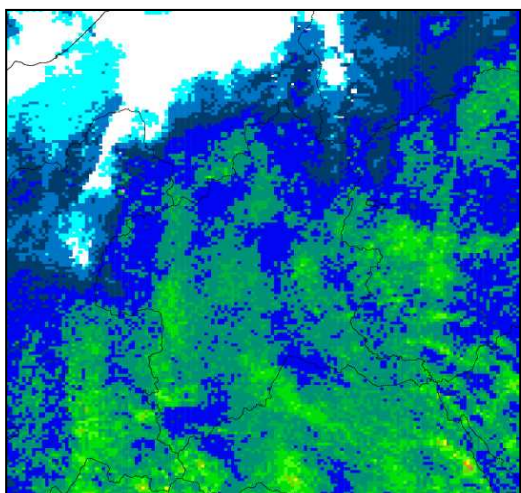
6月19日19時00分 ~ 6月20日00時00分



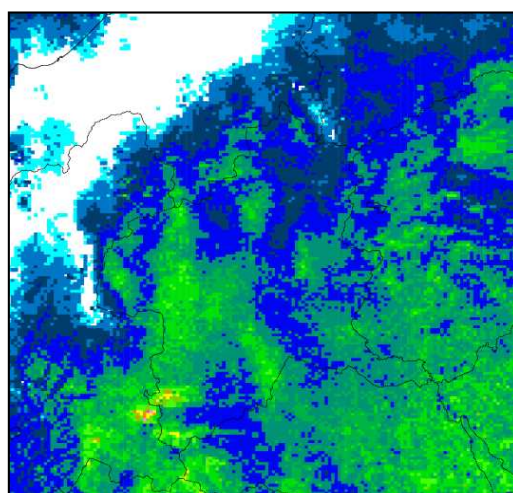
6月19日19時00分



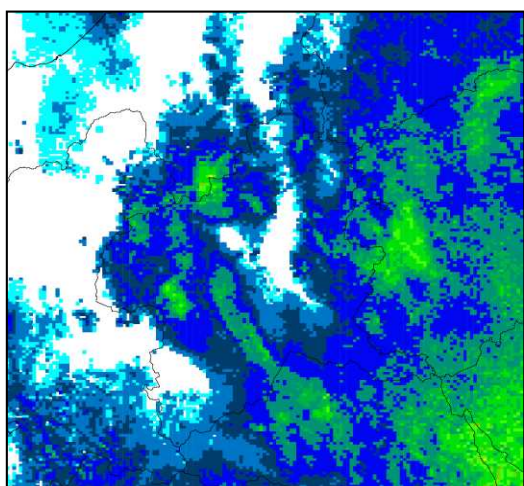
6月19日20時00分



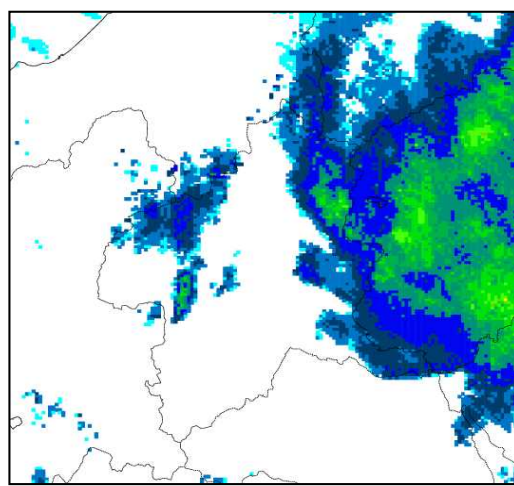
6月19日21時00分



6月19日22時00分



6月19日23時00分

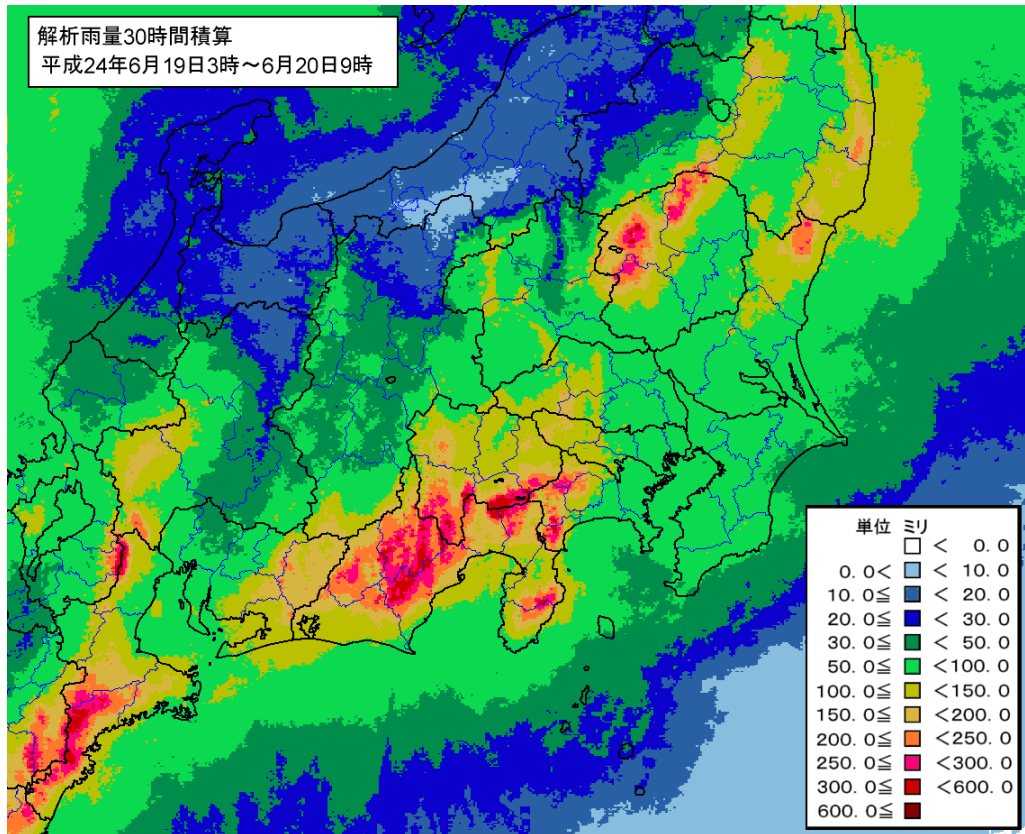


6月20日00時00分



単位：mm/h

(5) 解析雨量(30時間積算)



注：解析雨量とは、気象レーダとアメダス等の地上の雨量計を組み合わせ、1km四方ごとに過去1時間雨量分布を解析したものです。

(6) アメダス降水量表（期間：6月19日03時から6月20日09時）

観測所名	19日 日合計	日最大		日最大		20日 日合計	日最大		日最大	
		1時間降水量		10分間降水量			1時間降水量		10分間降水	
		最大	時分	最大	時分		最大	時分	最大	時分
藤原	11.5	4.0	2205	1.0	2155	0.5	1.0	0024	0.5	0134
みなかみ	51.0	12.5	2152	3.0	2326	0.5	6.5	0005	0.5	0149
片品	34.0	13.0	2235	2.5	2239	1.0	4.0	0004	1.0	0004
草津	91.0	20.0	2220	4.0	2208	2.0	7.5	0011	1.5	0011
沼田	23.5	8.5	2235	2.0	2236	1.0	2.0	0003	0.5	0133
中之条	49.0	21.5	2155	5.0	2132	1.5	2.0	0051	1.0	0041
田代	43.0	11.5	2318	3.0	2249	0.0	3.0	0002	0.0	0930
榛名山	156.0	34.5	2157	7.0	2120	6.0	15.0	0003	5.0	0003
前橋	45.0	12.0	2134	3.0	2049	0.0	2.0	0002	0.0	0930
黒保根	53.0	14.0	2119	3.5	2044	0.5	6.0	0010	1.0	0005
桐生	65.0	13.5	2247	3.5	2026	0.0	7.5	0001	0.5	0004
上里見	108.0	57.0	2208	17.0	2149	0.5	2.0	0004	0.5	0055
伊勢崎	63.0	17.5	2109	6.0	2031	0.0	3.5	0004	0.0	0930
西野牧	52.0	16.5	2124	3.5	2042	0.0	1.5	0026	0.5	0004
藤岡	56.5	17.0	2204	4.0	2145	0.0	1.0	0005	0.0	0930
館林	67.0	13.5	2234	5.5	1600	0.0	5.0	0001	0.0	0930
神流	88.5	23.5	2138	5.0	2102	0.5	1.0	0004	0.5	0602

単位：mm

(7) アメダス日最大風速及び最大瞬間風速と風向表

観測所名		19日		19日		20日		20日	
		日最大 風速 /風向	時分	日最大 瞬間風速 /風向	時分	日最大 風速 /風向	時分	日最大 瞬間風速 /風向	時分
藤原	風向	S		S		N]		SSE]	
	風速	2.6	1613	7.1	1608	2.5]	0012	6.2]	1321
みなかみ	風向	NW		WNW		WNW]		WNW]	
	風速	3.3	1912	9.9	1909	3.9]	1330	7.9]	1311
草津	風向	SSE		SSE		SSW]		WNW]	
	風速	2.7	1913	9.2	1948	3.8]	1253	9.9]	0340
沼田	風向	E		E		WNW]		ENE]	
	風速	13.9	2218	24.7	2151	7.4]	0110	10.7]	0015
中之条	風向	ESE		SE		SE]		SE]	
	風速	9.0	2304	27.7	2248	5.3]	0010	11.5]	0001
田代	風向	ENE		ESE		SW]		SSE]	
	風速	6.1	2113	15.3	1906	7.2]	1250	17.9]	0234
前橋	風向	E		E		E]		ENE]	
	風速	14.4	2227	25.4	2245	6.8]	0001	9.9]	0002
桐生	風向	E		E		ESE]		SE]	
	風速	11.5	2155	21.6	2150	4.3]	0001	6.9]	0002
上里見	風向	E		ENE		W]		NW]	
	風速	7.9	2237	17.5	2229	5.4]	0825	11.5]	0845
伊勢崎	風向	E		E		W]		W]	
	風速	13.2	2138	25.7	2134	6.5]	0256	11.9]	0247
西野牧	風向	NNW		NW		NNW]		NNW]	
	風速	2.6	2131	7.5	2206	3.4]	0958	7.4]	0956
館林	風向	E		E		S]		S]	
	風速	10.8	2120	20.0	2038	9.7]	0010	17.9]	0019
神流	風向	NE		NE		NE]		NE]	
	風速	3.3	2116	7.4	1853	3.9]	1035	7.2]	1040

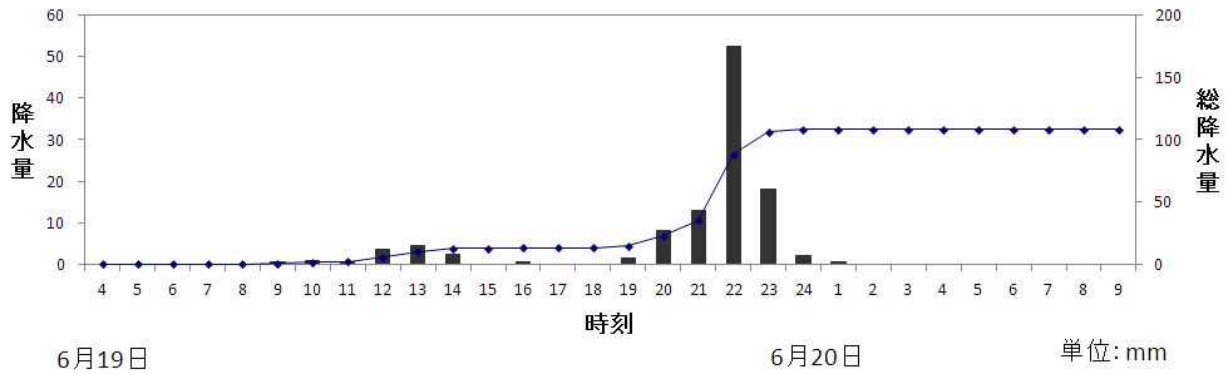
単位：m/s

注：データに付加した記号について

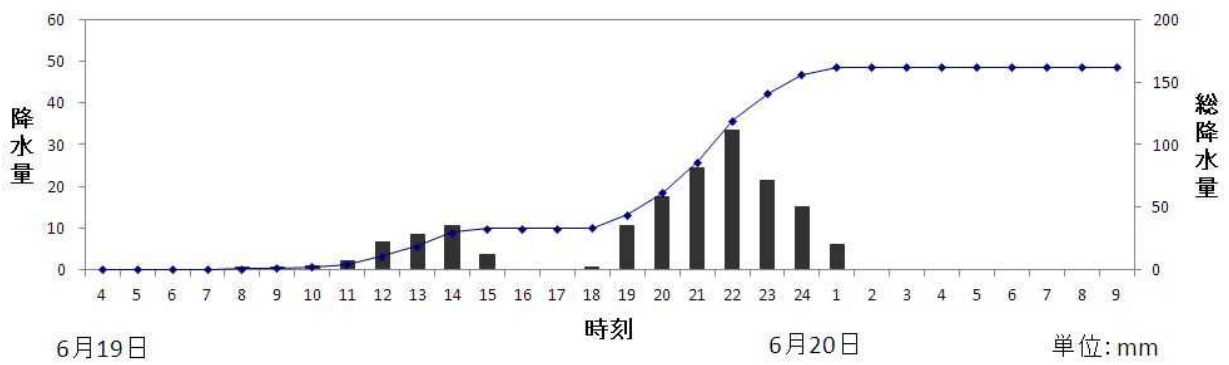
(])は、統計値を求める対象となる資料が許容する資料数を満たさない値です。

(8) 降水量時系列図

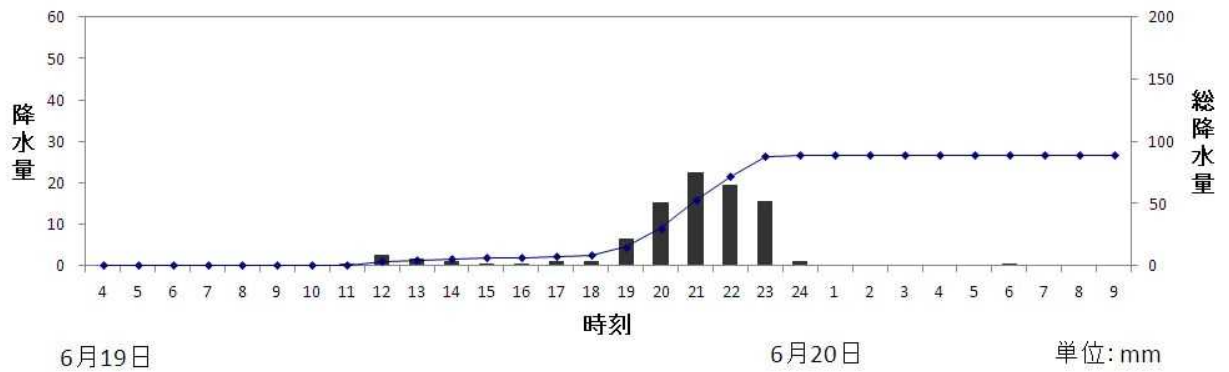
群馬県高崎市上里見



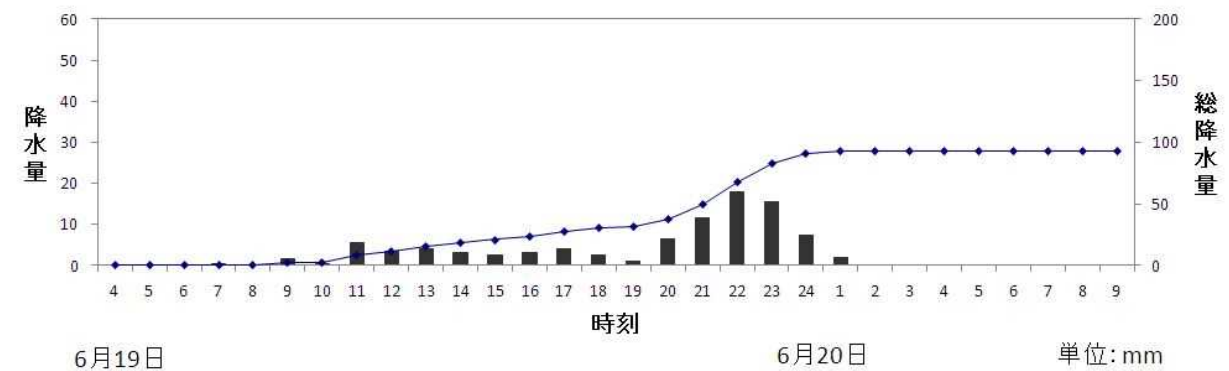
群馬県高崎市榛名山



群馬県神流町神流



群馬県草津町草津



4 気象台が執った措置（注意報・警報、気象情報等の発表状況）

(1) 注意報・警報

●:発表 ▼:警報から注意報 ○:継続 解:解除
 浸:浸水害 土:土砂災害 土浸:土砂災害、浸水害 斜体字:発表

発表時刻	警報・注意報	前橋市	高崎市	桐生市	伊勢崎	太田市	沼田市	館林市	渋川市	藤岡市	富岡市	安中市	みどり市	機東村	吉岡町	上野村	神流町	下仁田町	南牧村	甘楽町	中之条町	長野原町	嬭恋村	草津町	高山村	東吾妻町	片品村	川場村	昭和村	みなかみ町	玉村町	板倉町	明和町	千代田町	大泉町	邑楽町		
2012/6/19 12:46	大雨注意報	●	●	●	●	●	●	●	●	●	●	●	●	●	●	●	●	●	●	●	●	●	●	●	●	●	●	●	●	●	●	●	●	●	●	●	●	
	雷注意報	●	●	●	●	●	●	●	●	●	●	●	●	●	●	●	●	●	●	●	●	●	●	●	●	●	●	●	●	●	●	●	●	●	●	●	●	
	強風注意報	●	●	●	●	●	●	●	●	●	●	●	●	●	●	●	●	●	●	●	●	●	●	●	●	●	●	●	●	●	●	●	●	●	●	●	●	
	洪水注意報	●	●	●	●	●	●	●	●	●	●	●	●	●	●	●	●	●	●	●	●	●	●	●	●	●	●	●	●	●	●	●	●	●	●	●	●	
2012/6/19 20:48	大雨警報	土	土	土	土	土	土	土	土	土	土	土	土	土	土	土	土	土	土	土	土	土	土	土	土	土	土	土	土	土	土	土	土	土	土	土		
	大雨注意報	○	○	○	○	○	○	○	○	○	○	○	○	○	○	○	○	○	○	○	○	○	○	○	○	○	○	○	○	○	○	○	○	○	○	○	○	
	雷注意報	○	○	○	○	○	○	○	○	○	○	○	○	○	○	○	○	○	○	○	○	○	○	○	○	○	○	○	○	○	○	○	○	○	○	○	○	○
	強風注意報	○	○	○	○	○	○	○	○	○	○	○	○	○	○	○	○	○	○	○	○	○	○	○	○	○	○	○	○	○	○	○	○	○	○	○	○	○
2012/6/19 22:13	大雨注意報	○	○	○	○	○	○	○	○	○	○	○	○	○	○	○	○	○	○	○	○	○	○	○	○	○	○	○	○	○	○	○	○	○	○	○	○	○
	雷注意報	○	○	○	○	○	○	○	○	○	○	○	○	○	○	○	○	○	○	○	○	○	○	○	○	○	○	○	○	○	○	○	○	○	○	○	○	○
	強風注意報	○	○	○	○	○	○	○	○	○	○	○	○	○	○	○	○	○	○	○	○	○	○	○	○	○	○	○	○	○	○	○	○	○	○	○	○	○
	洪水注意報	○	○	○	○	○	○	○	○	○	○	○	○	○	○	○	○	○	○	○	○	○	○	○	○	○	○	○	○	○	○	○	○	○	○	○	○	○
2012/6/20 4:05	大雨警報	解	解	解	解	解	解	解	解	解	解	解	解	解	解	解	解	解	解	解	解	解	解	解	解	解	解	解	解	解	解	解	解	解	解	解	解	
	大雨注意報	解	解	解	解	解	解	解	解	解	解	解	解	解	解	解	解	解	解	解	解	解	解	解	解	解	解	解	解	解	解	解	解	解	解	解	解	
	雷注意報	解	解	解	解	解	解	解	解	解	解	解	解	解	解	解	解	解	解	解	解	解	解	解	解	解	解	解	解	解	解	解	解	解	解	解	解	解
	強風注意報	解	解	解	解	解	解	解	解	解	解	解	解	解	解	解	解	解	解	解	解	解	解	解	解	解	解	解	解	解	解	解	解	解	解	解	解	解
2012/6/20 7:40	洪水注意報	解	解	解	解	解	解	解	解	解	解	解	解	解	解	解	解	解	解	解	解	解	解	解	解	解	解	解	解	解	解	解	解	解	解	解	解	

(2) 気象情報

発表日時	情報名称・番号
平成 24 年 6 月 18 日 17 時 23 分	平成 24 年 台風第 4 号に関する群馬県気象情報 第 1 号
平成 24 年 6 月 19 日 06 時 30 分	平成 24 年 台風第 4 号に関する群馬県気象情報 第 2 号
平成 24 年 6 月 19 日 16 時 40 分	平成 24 年 台風第 4 号に関する群馬県気象情報 第 3 号
平成 24 年 6 月 19 日 22 時 22 分	平成 24 年 台風第 4 号に関する群馬県気象情報 第 4 号
平成 24 年 6 月 20 日 05 時 08 分	平成 24 年 台風第 4 号に関する群馬県気象情報 第 5 号

(3) 土砂災害警戒情報

発表日時	情報名称・番号
平成 24 年 6 月 19 日 22 時 25 分	群馬県土砂災害警戒情報 第 1 号 (藤岡市)
平成 24 年 6 月 19 日 22 時 40 分	群馬県土砂災害警戒情報 第 2 号 (高崎市、藤岡市)
平成 24 年 6 月 19 日 23 時 25 分	群馬県土砂災害警戒情報 第 3 号 (高崎市、藤岡市、みどり市、長野原町)
平成 24 年 6 月 20 日 00 時 10 分	群馬県土砂災害警戒情報 第 4 号 (みどり市、長野原町) 警戒解除：高崎市、藤岡市
平成 24 年 6 月 20 日 01 時 10 分	群馬県土砂災害警戒情報 第 5 号 全警戒解除 警戒解除：みどり市、長野原町

注：() 内は警戒対象市町、赤字は新たに警戒対象となった市町

(4) 指定河川洪水予報

発表無し。

(5) 台風説明会の開催状況

ア 防災機関へ説明

6月19日（火）10時30分から群馬県庁災害対策本部室にて開催

説明対象機関

群馬県内部部局、群馬県警察本部及び陸上自衛隊第12旅団向け台風説明会

イ 報道機関等へ説明

6月19日（火）13時20分から前橋地方気象台会議室にて開催

出席機関

前橋市役所、NHK前橋放送局、群馬テレビ、高崎市役所、上毛新聞、FM群馬、ラジオ高崎

5 県内の被害状況（6月20日11時30分現在：群馬県総務部危機管理室調べ）

(1) 被害状況等

人的被害、住家被害等

区分		市町村別内訳、概要等	
人的被害	死者	－人	
	行方不明	－人	
	負傷者	3人	玉村町（軽傷）屋根から転落 前橋市（軽傷）自転車乗車中転倒 伊勢崎市（軽傷）自転車乗車中転倒
住家被害	全壊	－棟	
	半壊	－棟	
	一部破損	7棟	渋川市（2）（倒木により屋根の一部を破損、外壁トタンの一部が飛ばされた） 太田市（1）（屋根のトタンが飛ばされた） 桐生市（1）（屋根の一部を破損） 片品村（1）（強風で飛ばされたビニールハウスにより外壁の一部を破損） 明和町（1）（屋根瓦の落下） 榛東村（1）（屋根のトタンが破損）
	床上浸水	－棟	
	床下浸水	3棟	安中市（2）、高崎市（1）
非住家被害 （全壊または半壊のみ）	公共建物	－棟	
	その他	－棟	
その他			県消防学校：窓ガラス、ドア等一部破損

(2) 避難等の状況

- ・避難指示 なし
- ・避難勧告 なし
- ・自主避難

渋川市 伊香保 2世帯 5人

安中市 板鼻 2世帯 8人 → 6月19日 23時35分 1世帯3人は親戚宅へ

高崎市 石原町 1世帯 6人 → 6月20日 05時55分 帰宅

(3) 主な道路通行規制の状況 (道路管理課)

県管理道路

- ・倒木による通行止め 4件
- ・落石による通行止め 1件
- ・雨量規制による通行止め 9件

(4) ライフラインの状況

停電 (東京電力)

- ・最大時 約 5,730 件 (高崎市、渋川市、みどり市、板倉町、桐生市 : 6月19日 23:40 現在)

→ 6月20日 04時16分 県内の停電はすべて復旧

(5) 県・市町村の体制

ア 県

台風第4号に係る群馬県災害警戒本部 6月19日 10時30分設置

イ 市町村

市町村	設置	解散等
藤岡市	災害対策本部 6/19 22:25 設置	6/20 00:10 災害警戒本部に切替え
館林市	災害警戒本部 6/19 16:30 設置	
長野原町	災害警戒本部 6/19 13:00 設置	6/20 04:05 解散
嬬恋村	災害警戒本部 6/19 17:30 設置	
昭和村	災害警戒本部 6/19 14:00 設置	
川場村	災害警戒本部 6/19 10:30 設置	
明和町	災害警戒本部 6/19 16:30 設置	6/20 00:00 解散

問い合わせ先

前橋地方気象台防災業務課

電話 : 027-231-1404