

群馬県農業気象災害速報

平成23年8月31日～9月5日の

台風第12号による大雨・強風害

目次

- 1 資料作成の目的
- 2 気象の状況と被害の概要
- 3 観測資料（台風経路図・地上天気図・気象衛星画像・降水量等）
- 4 警報・注意報、気象情報等の発表状況
- 5 農作物の被害状況

群 馬 県

前 橋 地 方 気 象 台

平成23年10月5日

1 資料作成の目的

台風第12号による影響で、8月31日から9月5日にかけて群馬県内では断続的な大雨や強風により、農作物や農業用施設に大きな被害が発生しました。

この時の気象状況等について速報として取りまとめる目的で本資料を作成しました。

2 気象の状況と被害の概要

8月25日09時、マリアナ諸島近海で発生した台風第12号は、30日に小笠原近海で大型の強い勢力となりました。9月3日10時前に、高知県東部に上陸し北上、3日18時頃に、岡山県南部に再上陸した後、鳥取県を通り4日03時頃には山陰沖に進みました。台風は更に北上を続け、5日15時に日本海中部で温帯低気圧となりました。

群馬県では、台風に向かって南からの湿った暖かい空気が流れ込んだため、8月31日未明から雨が降り始め、9月5日にかけて長時間にわたって雨が継続し、大雨となりました。また、活発な積乱雲が発生・通過した9月4日未明には前橋市で突風が発生しました。

8月31日11時から9月5日24時までの総降水量は、南部の広い地域で300mmを超え、高崎市榛名山で784.0mm、中之条で493.0mm、伊勢崎で452.5mm、藤岡で431.5mm、前橋で364.0mm、草津で353.0mm、高崎市上里見で328.0mmを観測しました。

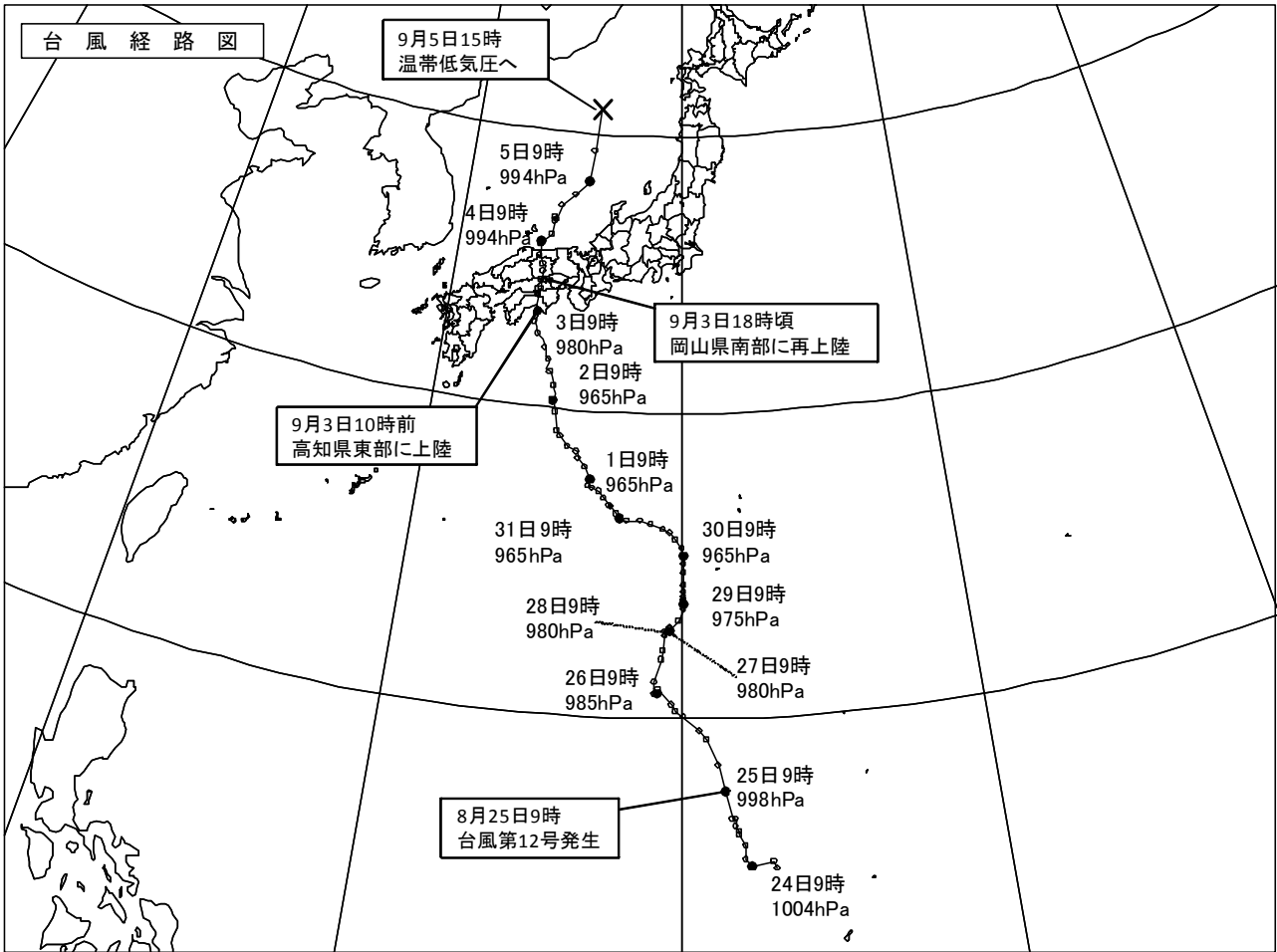
風は、前橋で最大風速10.3m/s(9月2日22時55分、東南東)、最大瞬間風速20.8m/s(9月2日15時27分、東南東)を観測した。アメダスの観測では沼田で最大風速10.5m/s(9月3日04時39分、南東)を観測しました。

8月31日から9月5日の長時間に渡り降った大雨と強風により、前橋市、伊勢崎市、太田市、渋川市、中之条町、東吾妻町、長野原町、嬬恋村では、ネギやキュウリ、未成熟・飼料用トウモロコシ、コンニャク、ナス、ブロッコリー等に堪水害、倒伏・茎葉の折損等大きな被害が発生しました。

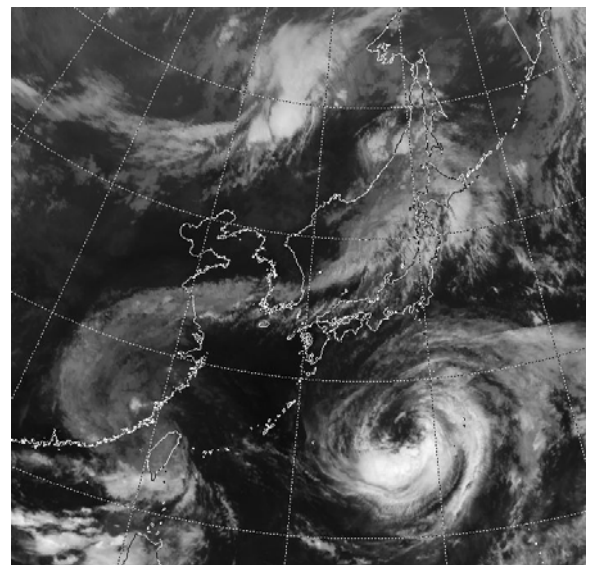
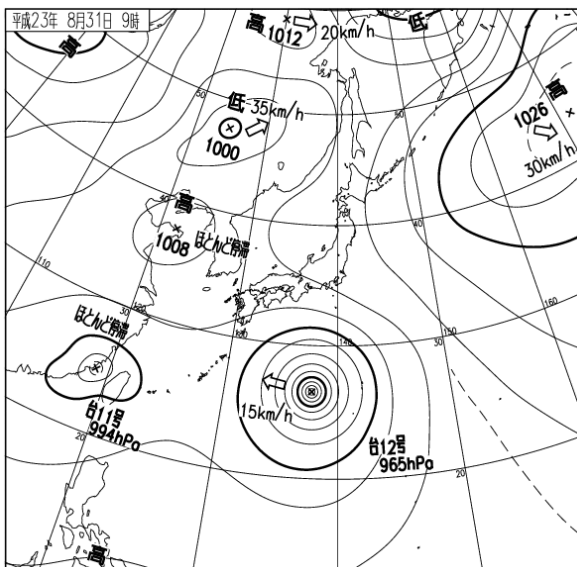
また、前橋市では4日に発生した突風により農業用施設に被害が発生しました。

3 観測資料（台風経路図・地上天気図・気象衛星画像・降水量等）

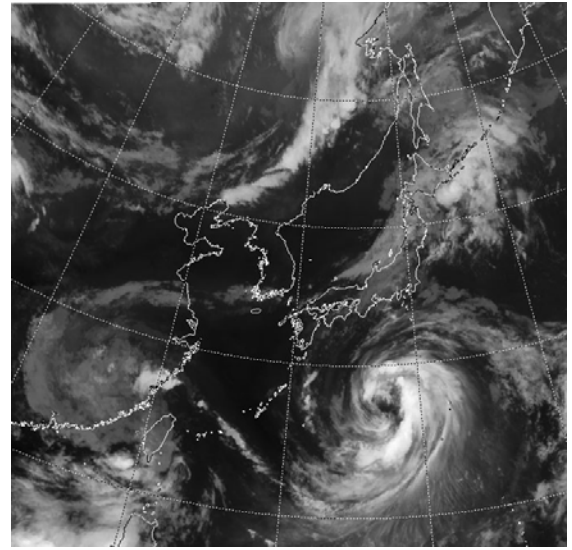
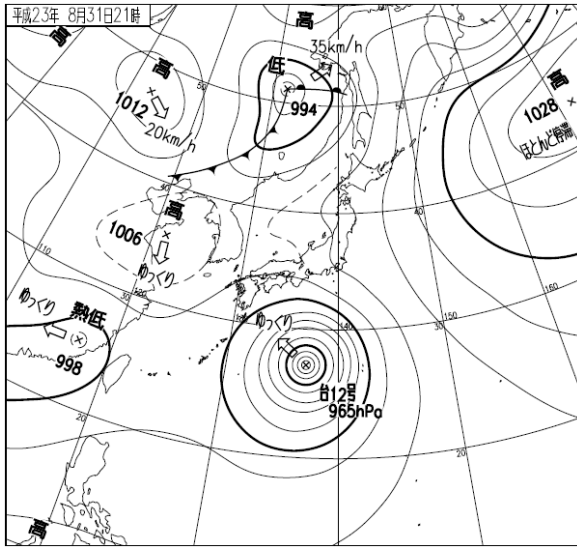
(1) 台風経路図



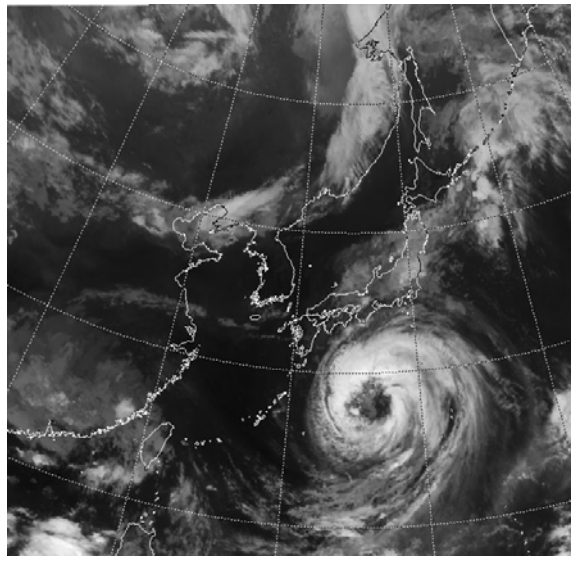
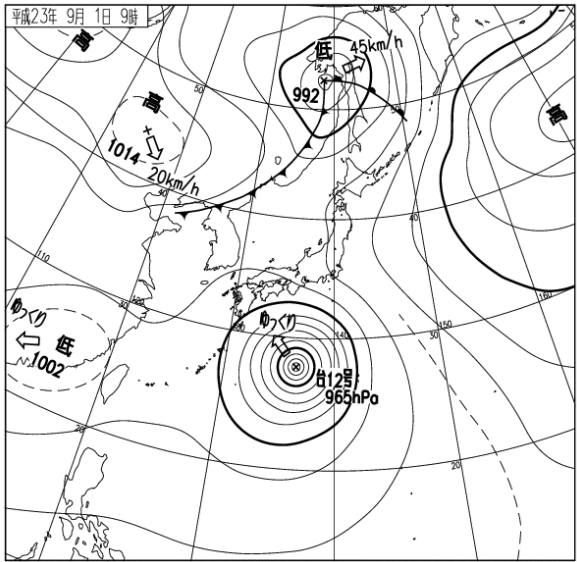
(2) 地上天気図と気象衛星画像（赤外画像）



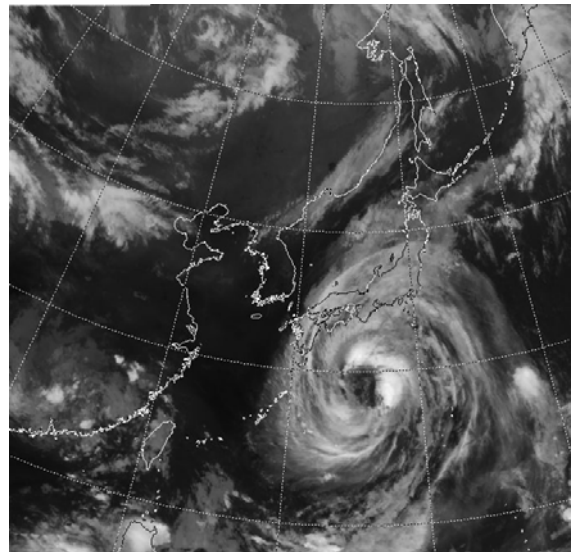
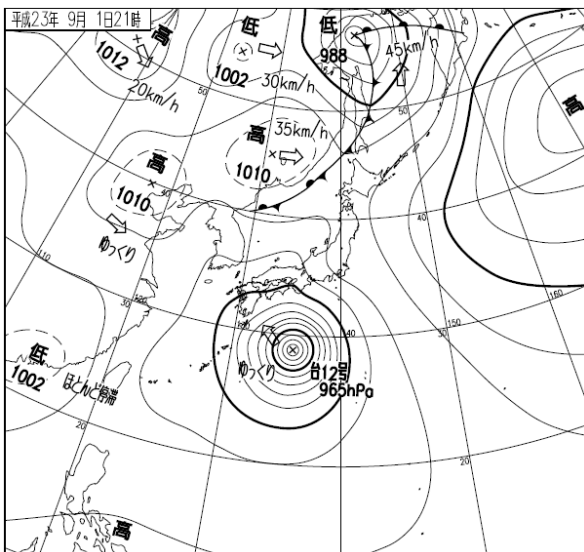
8月31日09時



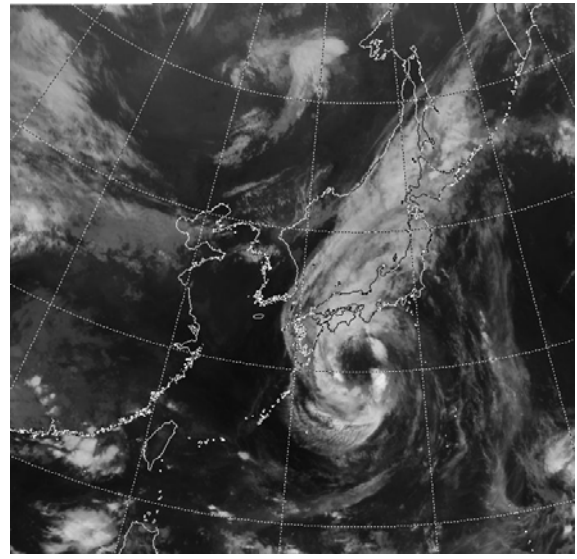
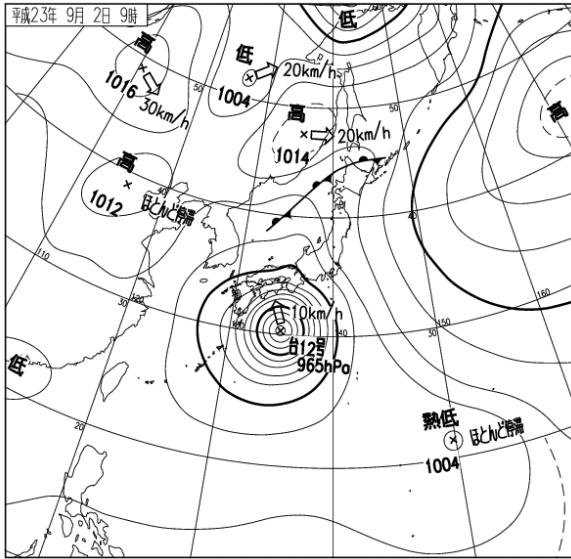
8月31日21時



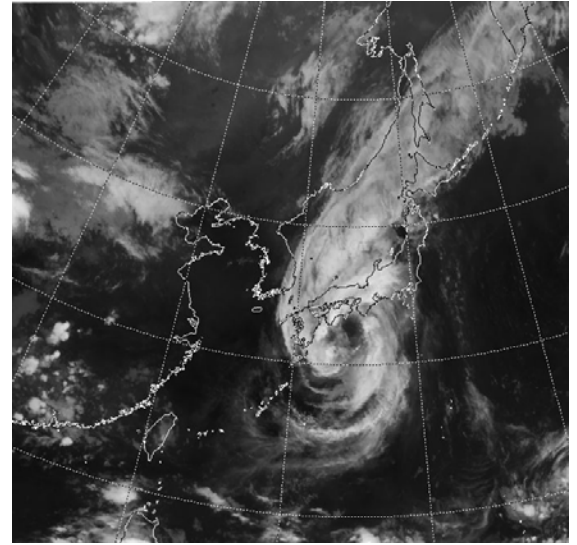
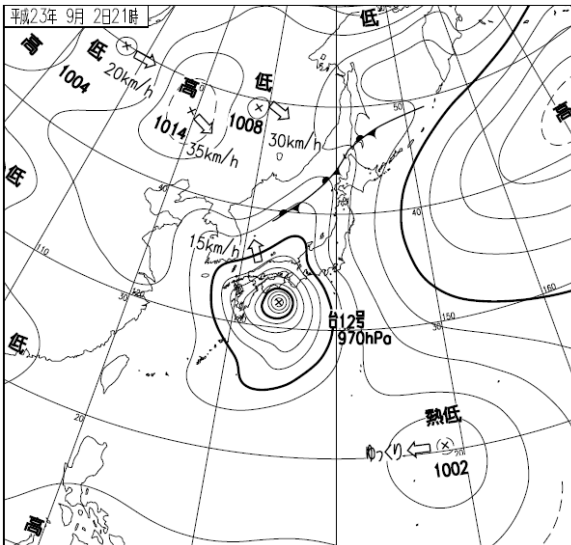
9月1日09時



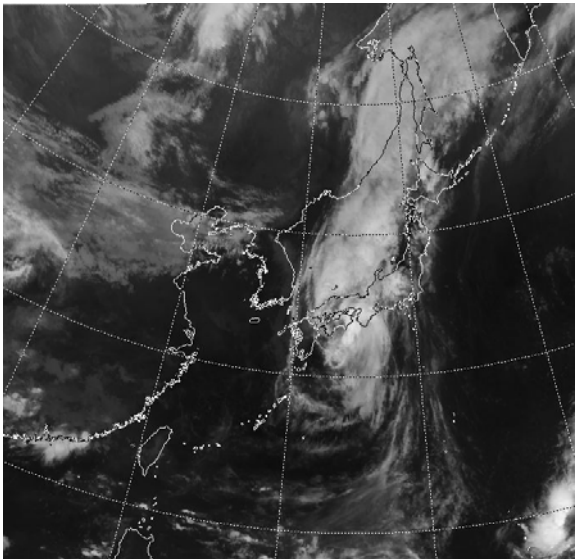
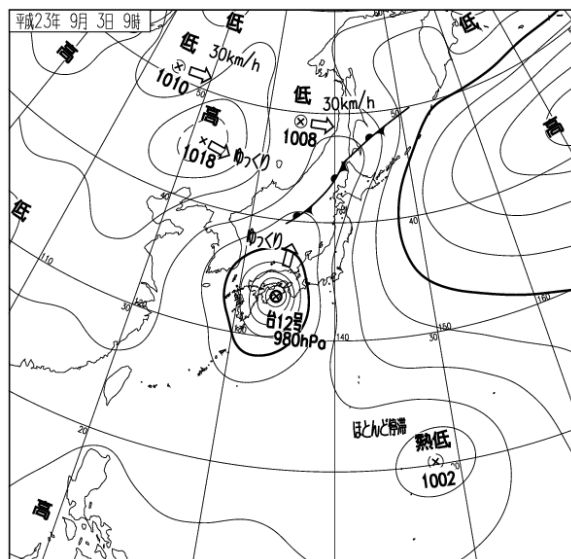
9月1日21時



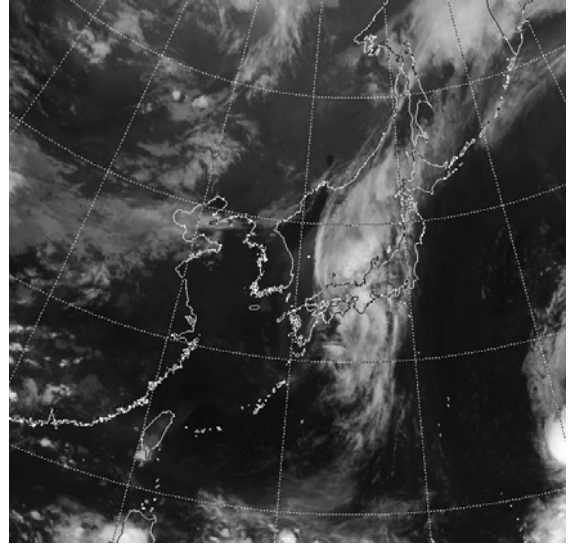
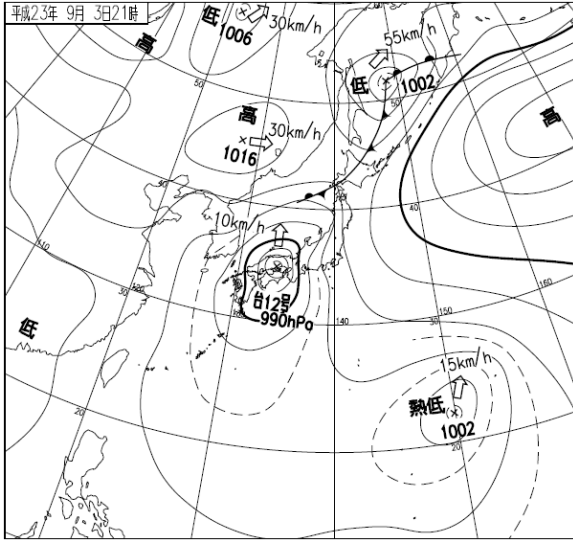
9月2日 09時



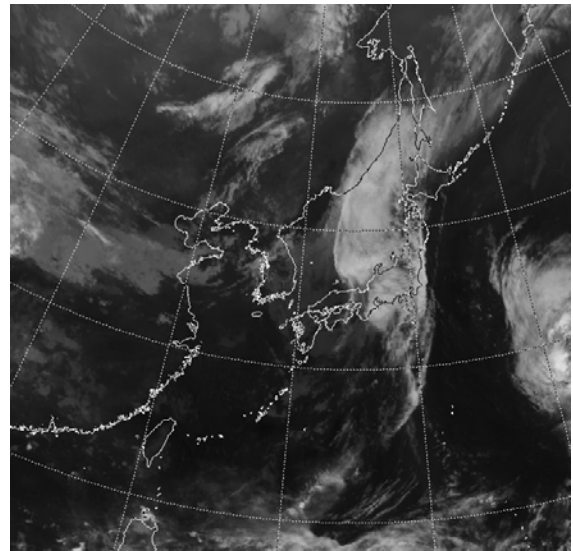
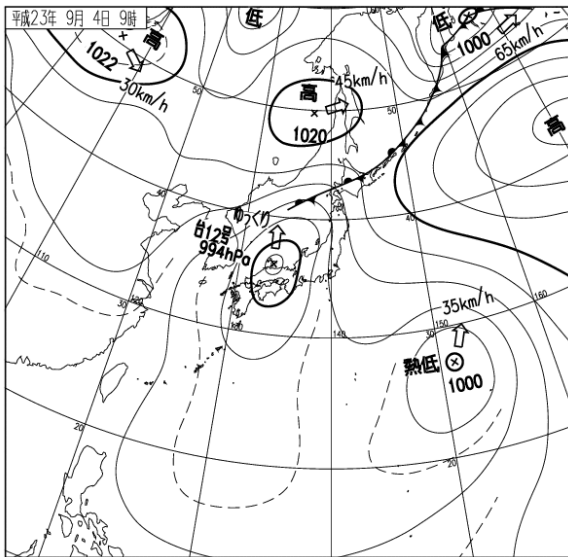
9月2日 21時



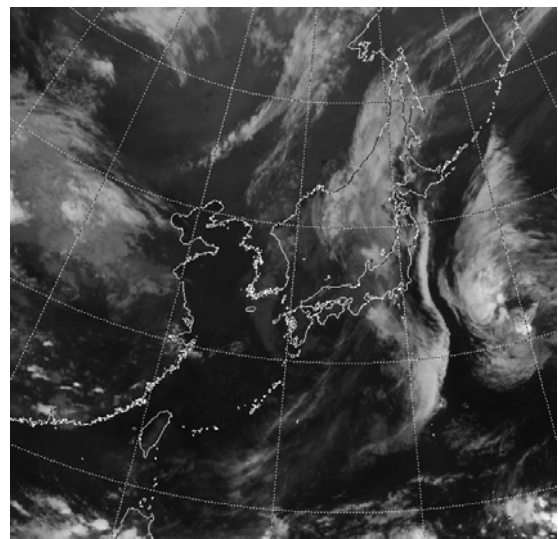
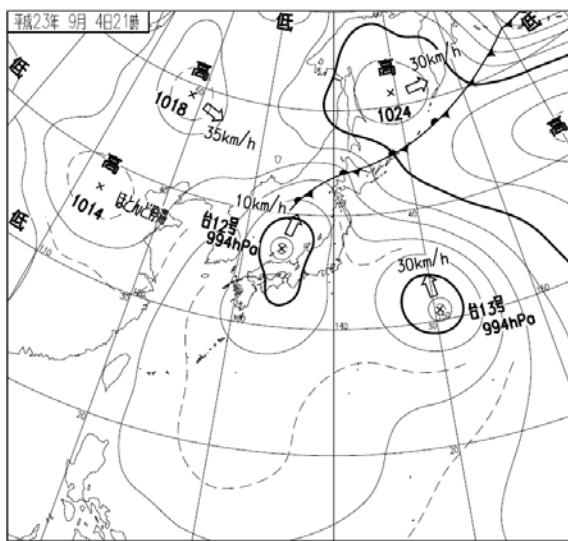
9月3日 09時



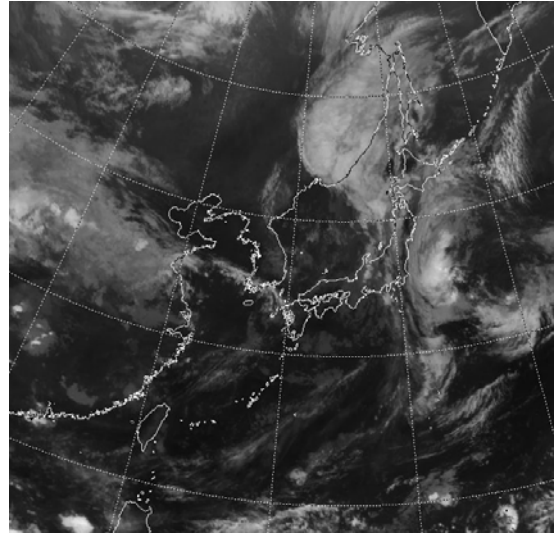
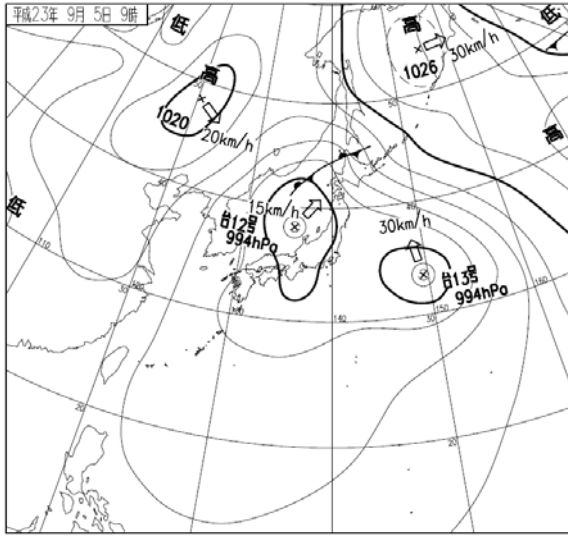
9月3日 21時



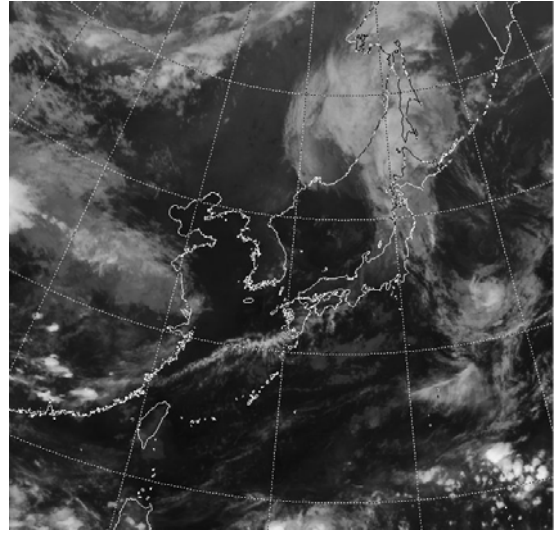
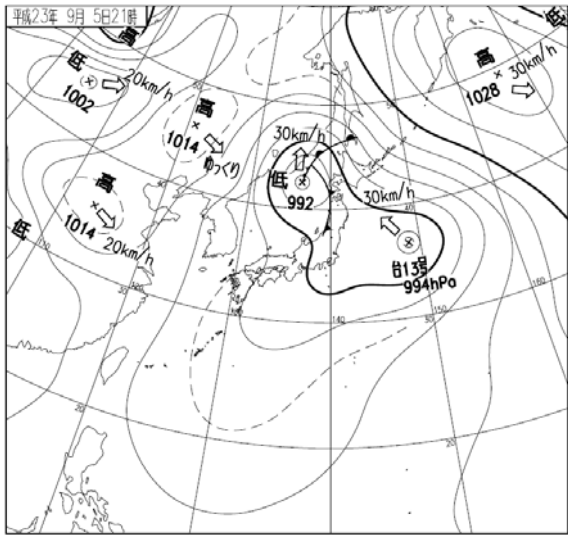
9月4日 09時



9月4日 21時



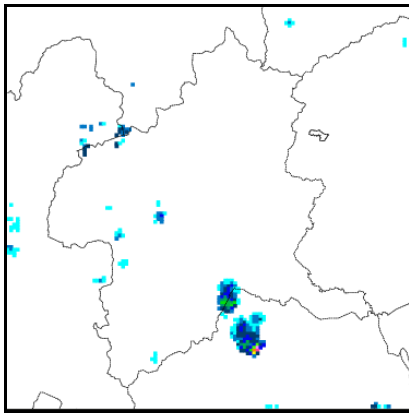
9月5日 09時



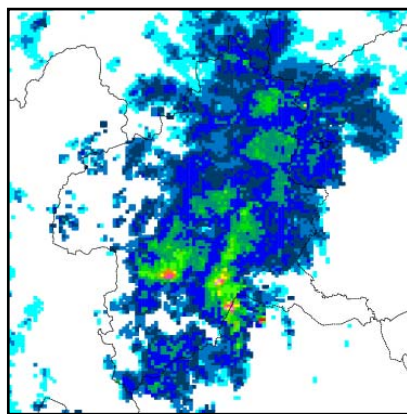
9月5日 21時

(3) 気象レーダー画像

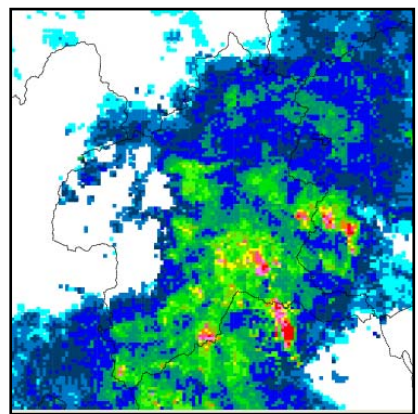
・ 8月31日18時~9月2日18時



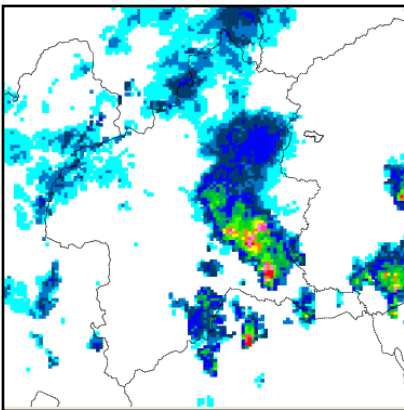
8月31日18時00分



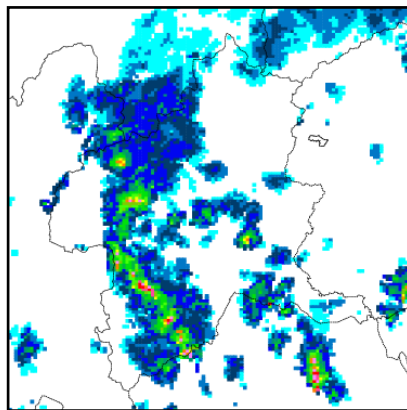
8月31日24時00分



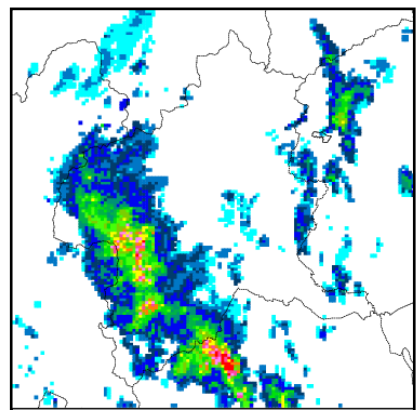
9月1日06時00分



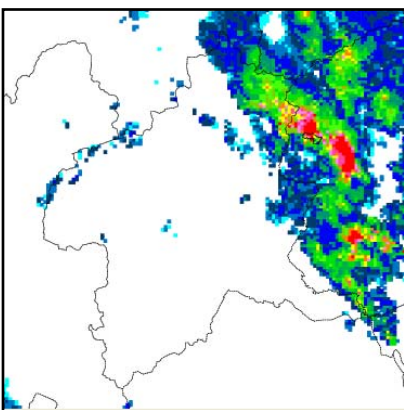
9月1日12時00分



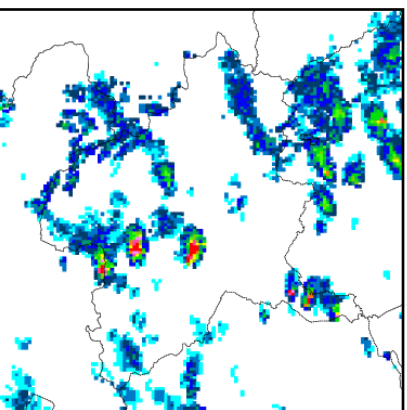
9月1日18時00分



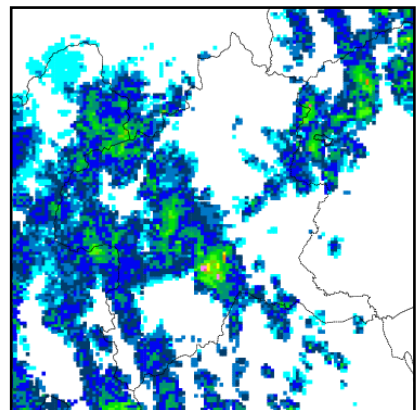
9月1日24時00分



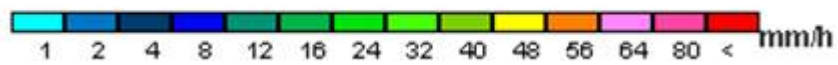
9月2日06時00分



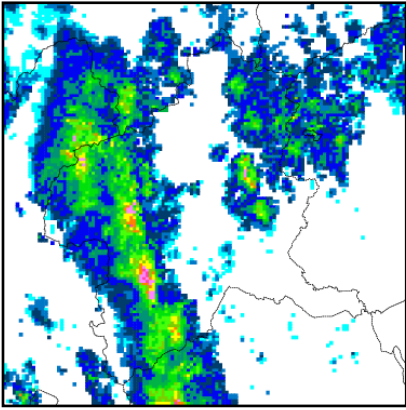
9月2日12時00分



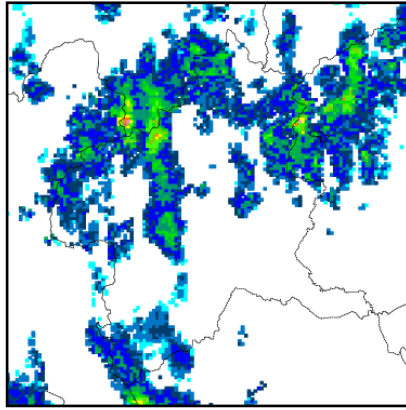
9月2日18時00分



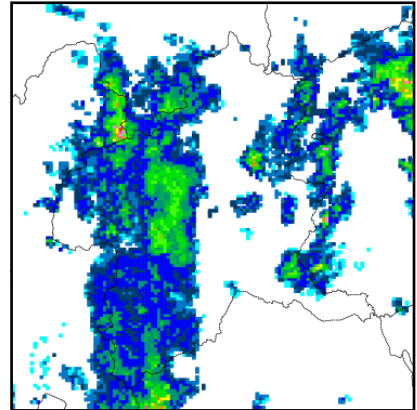
・ 9月2日24時～9月4日24時



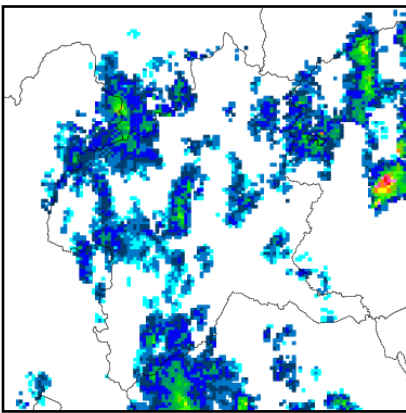
9月2日24時00分



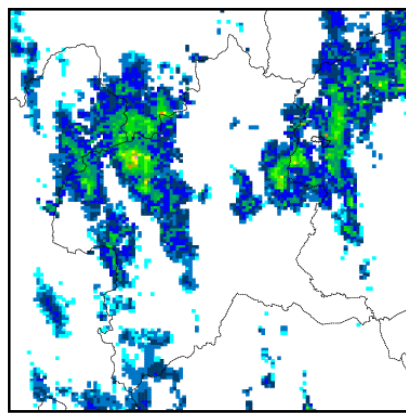
9月3日06時00分



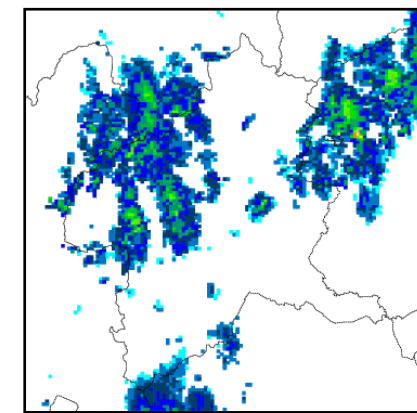
9月3日12時00分



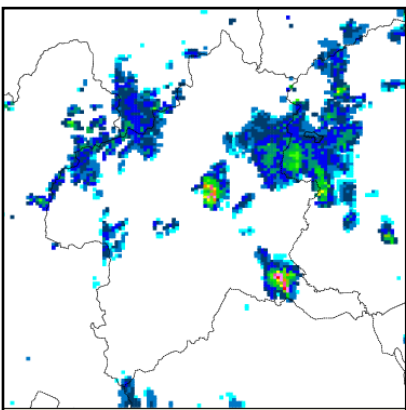
9月3日18時00分



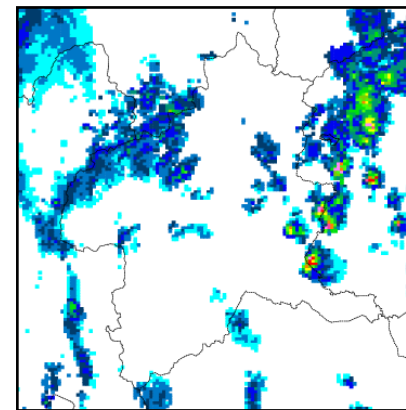
9月3日24時00分



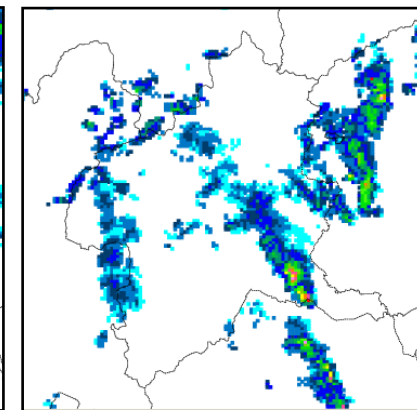
9月4日06時00分



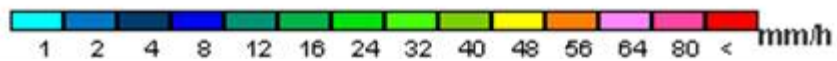
9月4日12時00分



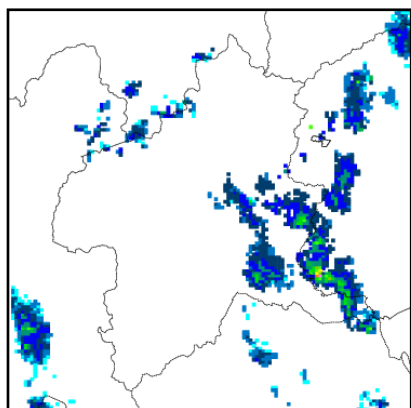
9月4日18時00分



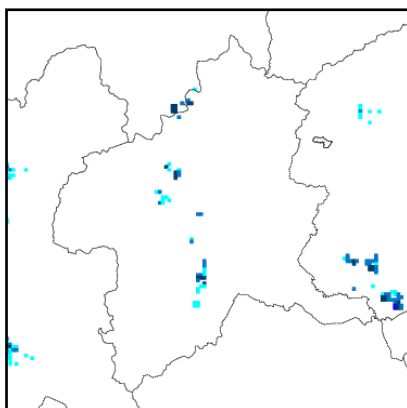
9月4日24時00分



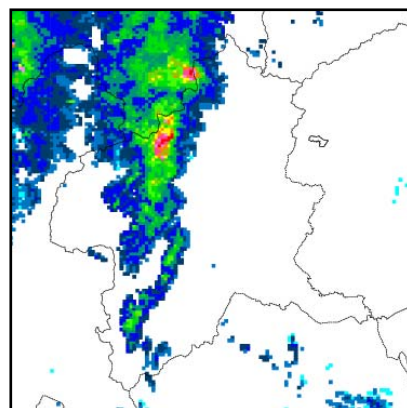
・ 9月5日 06時～9月5日 24時



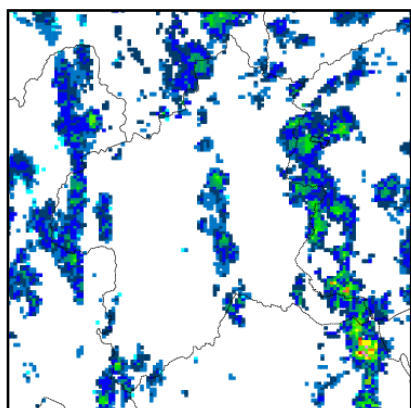
9月5日 06時 00分



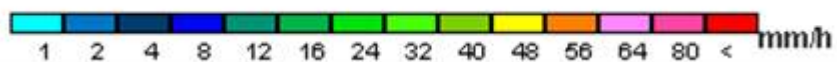
9月5日 12時 00分



9月5日 18時 00分

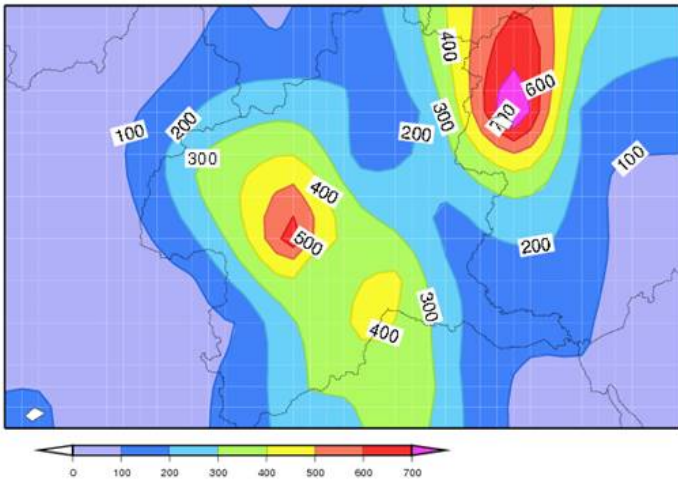


9月5日 24時 00分



(4) 総降水量分布図 (8月31日11時~9月5日24時)

群馬県内では、榛名山(高崎市)で総降水量が784.0ミリとなった。



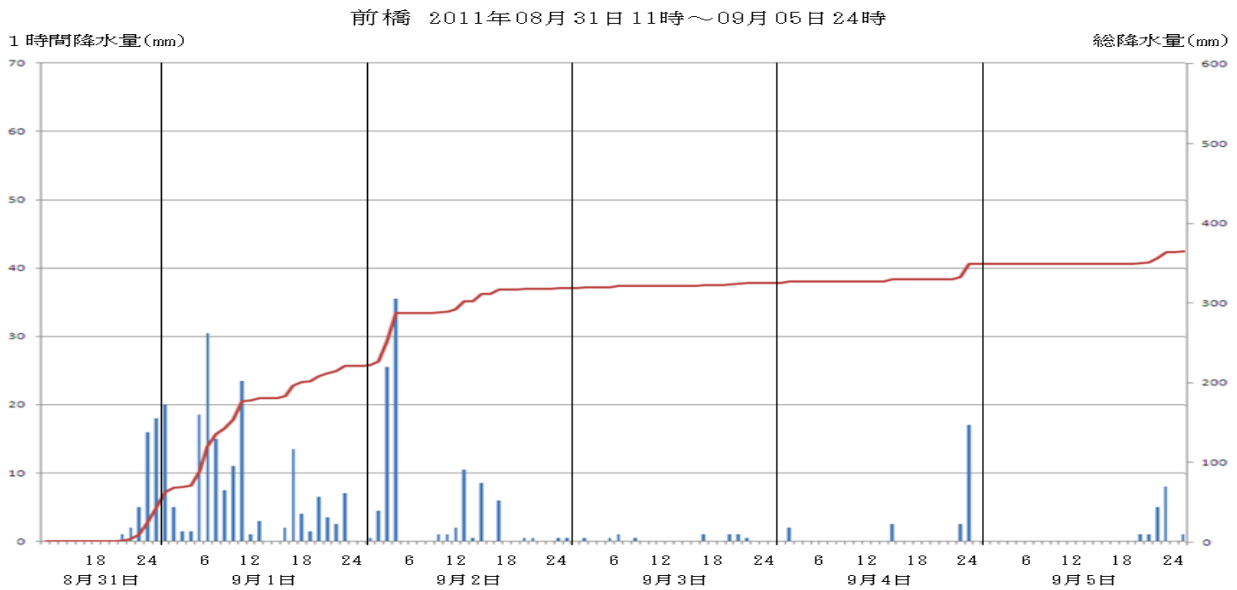
地域気象観測所配置図



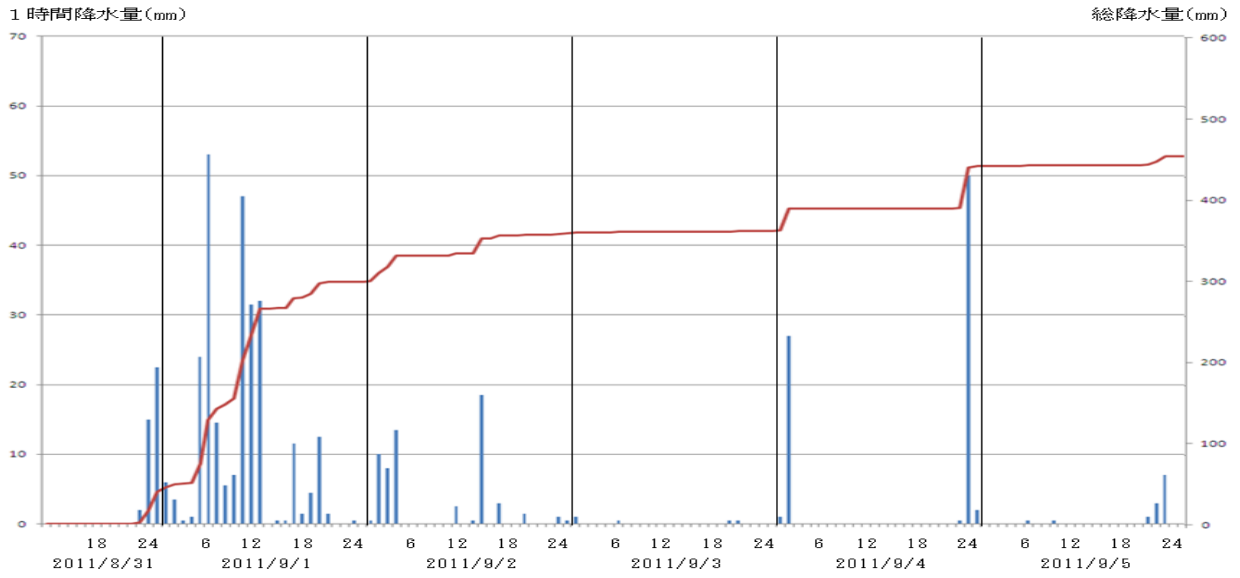
(単位: mm)

(5) 降水の推移

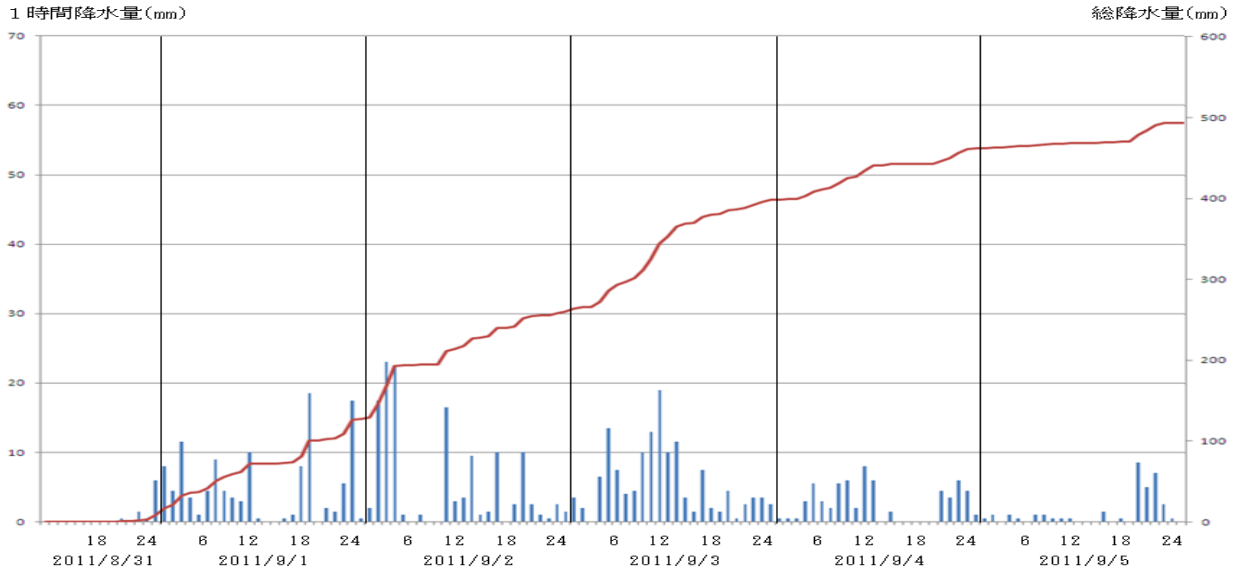
棒グラフ: 1時間降水量、折れ線グラフ: 総降水量



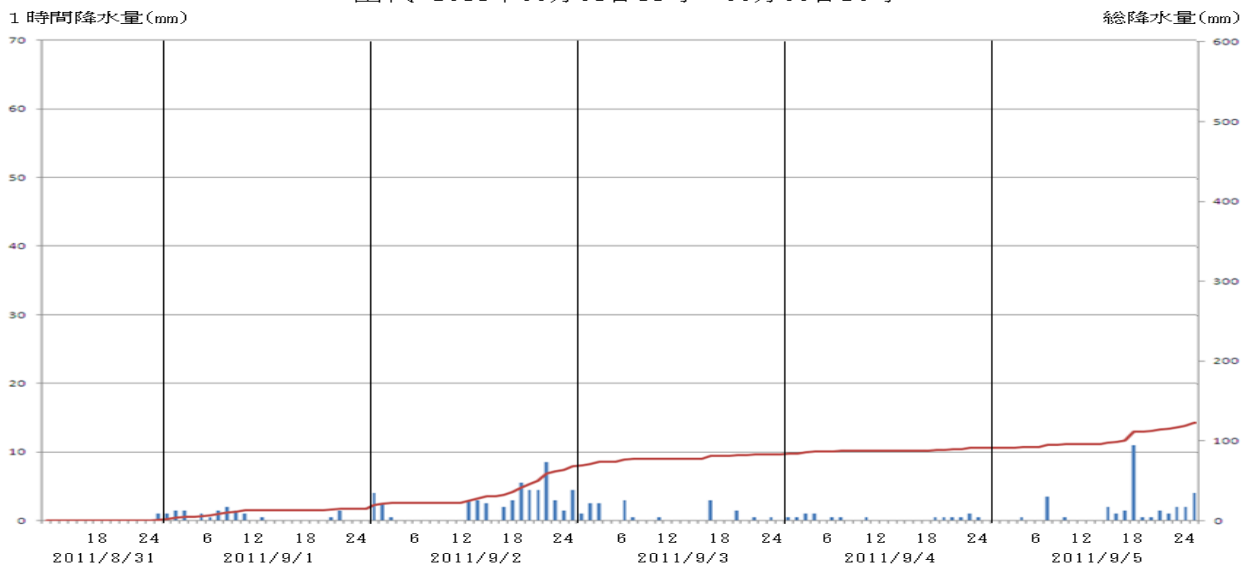
伊勢崎 2011年08月31日11時～09月05日24時



中之条 2011年08月31日11時～09月05日24時



田代 2011年08月31日11時～09月05日24時



(6) アメダス降水量 (単位: mm)

観測所名	31日 合計	日最大 1時間降水		日最大 10分間降水		1日 合計	日最大 1時間降水		日最大 10分間降水		2日 合計	日最大 1時間降水		日最大 10分間降水	
		最大	時分	最大	時分		最大	時分	最大	時分		最大	時分	最大	時分
藤原	0.5	0.5	2400	0.5	2352	27.5	6.0	0736	1.5	0737	17.0	7.0	0524	2.5	0437
みなかみ	1.5	1.5	2400	1.0	2400	40.5	10.5	0140	3.5	0140	52.5	21.0	0528	6.5	0457
片品	3.5	3.5	2400	1.5	2348	47.5	10.5	0718	3.0	0652	60.0	16.5	0447	7.0	0538
草津	3.5	1.0	2237	1.0	2147	53.0	10.0	0214	3.5	0158	66.5	13.5	1420	5.5	1357
沼田	5.0	4.0	2400	1.0	2355	69.5	10.0	0627	3.0	0154	40.5	20.5	0508	7.0	0421
中之条	9.0	6.0	2400	2.5	2329	118.5	20.0	2245	5.5	1737	132.5	30.5	0318	9.5	1234
田代	1.0	1.0	2400	0.5	2334	14.0	2.5	0829	1.0	2033	52.5	8.5	2101	2.5	2014
榛名山	24.0	11.0	2330	3.5	2305	188.0	33.5	1732	11.5	1657	120.5	47.5	0214	14.5	0141
前橋	42.5	26.0	2327	7.5	2312	178.5	36.0	0618	13.0	0938	97.5	38.5	0355	11.5	0333
黒保根	8.0	4.5	2336	2.0	2246	45.0	17.5	0558	5.0	0552	21.5	8.5	0454	3.0	0412
桐生	4.0	3.5	2310	2.0	2230	51.5	25.5	0527	6.5	0455	18.0	5.0	0543	4.0	0501
上里見	13.5	6.5	2400	4.5	2355	118.0	15.0	1722	7.5	1719	92.5	63.0	0152	15.0	0130
伊勢崎	39.5	32.0	2345	8.0	2301	258.5	54.5	0558	17.0	1114	59.5	18.5	1428	13.5	1341
西野牧	2.0	1.5	2338	0.5	2330	27.0	10.0	2400	7.0	2349	23.0	16.5	0034	4.5	0007
藤岡	95.5	38.0	2228	13.0	2157	215.0	36.0	0922	13.5	0515	92.5	59.5	0153	18.5	0127
館林	2.0	1.0	0352	0.5	2201	47.0	36.5	0455	11.0	0430	26.0	16.5	0442	6.0	0353
神流	8.0	6.0	2358	2.5	2316	133.5	40.0	2359	12.0	2335	58.0	43.5	0014	7.5	2400

観測所名	3日 合計	日最大 1時間降水		日最大 10分間降水		4日 合計	日最大 1時間降水		日最大 10分間降水		5日 合計	日最大 1時間降水		日最大 10分間降水	
		最大	時分	最大	時分		最大	時分	最大	時分		最大	時分	最大	時分
藤原	18.0	3.0	2020	2.5	1930	3.5	1.5	1536	0.5	2400	33.0	17.0	1856	6.0	1851
みなかみ	47.0	16.0	0827	10.0	0755	17.0	10.5	0219	4.0	0205	58.0	24.5	1906	9.5	1839
片品	63.5	8.5	2016	5.0	1928	9.0	3.0	0107	2.0	0025	7.0	3.5	1951	1.5	1912
草津	149.5	22.5	1300	6.5	0130	38.5	4.5	2113	2.0	2043	43.0	16.0	1728	5.0	1716
沼田	7.5	3.0	2009	2.5	1919	6.0	3.0	1447	3.0	1357	16.5	7.0	1949	2.5	2213
中之条	138.0	21.5	1054	6.5	0408	63.5	10.5	1110	3.5	1020	32.0	8.5	1900	2.5	2035
田代	15.5	4.5	0001	2.0	1548	8.0	1.5	0336	1.0	0246	31.5	11.5	1653	4.5	1641
榛名山	253.5	35.0	1047	10.0	1155	144.0	38.5	0847	9.0	0847	54.5	11.0	2029	4.0	2118
前橋	6.0	2.0	1946	1.0	1856	24.0	19.0	2250	8.0	2220	16.0	11.5	2128	4.0	2125
黒保根	26.5	9.0	1943	5.0	1900	23.0	10.0	1505	9.0	1422	47.0	13.5	0211	7.0	0132
桐生	15.0	7.0	1939	4.5	1849	16.5	8.5	1134	6.0	1122	52.0	13.0	2154	4.0	0155
上里見	38.0	7.0	0133	3.0	1204	43.0	19.5	0842	9.0	0811	23.5	8.5	2118	2.5	2111
伊勢崎	2.5	1.0	1931	1.0	0059	80.5	50.5	2305	14.0	2225	12.0	9.0	2134	3.5	2121
西野牧	37.5	15.5	0121	5.5	0121	1.0	2.0	0004	0.5	0727	18.5	5.5	1902	3.0	1849
藤岡	11.5	3.0	1749	3.0	1659	10.5	3.5	2150	2.0	0227	8.0	4.5	2128	1.5	2038
館林	2.5	1.5	1413	0.5	2331	5.0	3.5	1652	2.5	1606	24.5	8.0	2400	4.0	0203
神流	79.0	25.0	0037	7.5	0003	2.5	1.0	0718	1.0	0628	28.5	16.0	2126	4.0	2050

データに付加した記号について

『 』: 資料不足値

統計値を求める対象となる資料が許容する資料数を満たさない場合。資料不足値には十分な信頼性がありませんので、ご利用に際しては十分留意願います。

(7) アメダス 日最大風速及び日最大瞬間風速 (単位: m/s)

時刻	31日		31日		1日		1日		2日		2日	
	日最大 風速 /風向	時分	日最大 瞬間風速 /風向	時分	日最大 風速 /風向	時分	日最大 瞬間風速 /風向	時分	日最大 風速 /風向	時分	日最大 瞬間風速 /風向	時分
藤原	風向	SSE	SSE		ESE		ESE		SSE		SSE	
	風速	2.1	1027	5.3	1022	0.6	2237	2.1	2229	2.6	2228	9.8
みなかみ	風向	WNW	WNW		WNW		WNW		WNW		WNW	
	風速	5.7	1451	9.5	1349	2.3	1240	4.8	0900	4.4	1913	11.0
草津	風向	SSE	SSE		SSE		SSE		SSE		ESE	
	風速	1.0	1356	4.3	1416	1.1	1720	4.4	1712	3.2	2247	11.2
沼田	風向	S	S		WNW		ENE		SE		SSE	
	風速	4.9	1320	7.3	1320	3.7	0157	5.0	0907	9.4	2040	18.1
中之条	風向	SE	SE		NNE		NNE		ESE		ESE	
	風速	3.6	1220	6.8	1303	4.0	0202	5.4	0153	7.2	2325	18.8
田代	風向	NE	ENE		ENE		NE		E		E	
	風速	3.6	1545	7.5	1428	4.3	1122	7.9	1500	5.3	1456	13.5
前橋	風向	ESE	ESE		NW		NW		ESE		ESE	
	風速	4.8	1346	7.8	1339	4.0	0431	7.8	0424	10.3	2255	20.8
桐生	風向	ESE	SE		WSW		SW		ESE		ESE	
	風速	3.3	1543	6.2	1535	4.1	1201	7.3	1144	7.1	1641	14.7
上里見	風向	E	ESE		NE		ENE		E		E	
	風速	2.4	1508	4.7	1502	2.7	0750	5.3	0743	6.0	2108	13.9
伊勢崎	風向	E)	E)		SW		SW		ESE		SE	
	風速	3.7)	1653	5.9)	1710	5.1	0029	10.3	0024	8.2	1455	16.8
西野牧	風向	S	S		SSW		WNW		S		S	
	風速	3.1	1228	5.9	1222	1.3	1125	3.5	1218	2.8	1204	7.0
館林	風向	ENE	E		ENE		ENE		ESE		SE	
	風速	3.6	1609	5.9	2147	5.7	1257	9.6	1228	5.6	1442	12.5
神流	風向	NE	NE		NE		NE		NNE		ENE	
	風速	3.6	0956	5.4	1200	2.7	1556	4.5	1555	2.3	1713	5.9
時刻	3日		3日		4日		4日		5日		5日	
観測所名	日最大 風速 /風向	時分	日最大 瞬間風速 /風向	時分	日最大 風速 /風向	時分	日最大 瞬間風速 /風向	時分	日最大 風速 /風向	時分	日最大 瞬間風速 /風向	時分
藤原	風向	SSE	SSE		SSE		S		SE		ESE	
	風速	2.6	1050	9.0	0153	3.0	0036	8.5	0419	1.9	0403	5.0
みなかみ	風向	WNW	W		WNW		WNW		WNW		NW	
	風速	4.7	0246	12.2	0514	5.1	2048	11.6	0102	5.0	0031	8.9
草津	風向	SSE	SSW		SSE		S		N		S	
	風速	2.7	0214	10.4	0042	2.6	0034	12.5	0518	1.9	2155	5.5
沼田	風向	SE	SSE		SSE		SSE		WNW		WNW	
	風速	10.5	0439	21.3	1121	9.1	0021	18.8	0018	4.5	1825	7.1
中之条	風向	ESE	ESE		ESE		SE		SE		SSE	
	風速	7.6	2340	23.5	2331	8.3	0020	19.4	0019	2.4	1222	5.3
田代	風向	ENE	E		NE		E		NE		NE	
	風速	4.5	0337	11.3	0331	5.7	1525	11.7	1041	3.5	0348	7.2
前橋	風向	ESE	SSE		ESE		ESE		ESE		ESE	
	風速	9.3	0502	17.0	1404	9.3	0852	15.9	0558	5.9	1242	9.6
桐生	風向	SSE	SE		E		E		ESE		ESE	
	風速	6.9	1211	15.5	1204	6.4	0752	13.2	0330	3.5	0028	6.3
上里見	風向	E	ENE		E		ENE		ENE		NE	
	風速	6.0	0052	13.3	0001	5.5	0347	11.5	0907	2.4	0617	5.7
伊勢崎	風向	ESE	SE		E		E		ENE		E	
	風速	8.8	1341	17.2	1207	8.3	0736	15.4	0742	4.8	1258	8.4
西野牧	風向	SSW	S		SSW		SW		SSE		SSE	
	風速	2.2	0048	4.6	0957	1.7	0130	3.7	0129	2.8	2159	4.5
館林	風向	SE	SE		SSE		SE		E		E	
	風速	6.4	1546	12.7	1516	6.3	1105	13.8	1103	4.6	0028	7.1
神流	風向	NE	NW		NE		NNW		NE		ENE	
	風速	3.6	0938	5.2	0122	2.3	0156	5.5	1531	2.1	1203	4.5

データに付加した記号について

『) 』: 準正常値

品質に軽微な問題があるか、または統計値を求める対象となる資料の一部が許容する範囲内で欠けている場合。

(8) 地上降水量極値更新表 (単位: mm) 第3位までを掲載

期間: 2011年8月31日から9月5日まで

8月として第2位、統計開始以来として第3位

市町村名	地点名	要素名	順位	値	起日	統計開始
前橋市	前橋	月最大24時間降水量	2	180.0	2011年8月31日	1971年8月

9月として第3位

市町村名	地点名	要素名	順位	値	起日	統計開始
前橋市	前橋	日降水量	3	178.5	2011年9月1日	1897年9月

「9月」及び「統計開始以来」として第1位

市町村名	地点名	要素名	順位	値	起日	統計開始
前橋市	前橋	月最大24時間降水量	1	216.5	2011年9月1日	1971年1月

(9) アメダス降水量極値順位更新表 (単位: mm) 第1位のみ掲載

期間: 2011年8月31日から9月5日まで

9月として

市町村名	地点名	要素名	順位	値	起日	統計開始
みなかみ町	みなかみ	日最大10分間降水量	1	10.0	2011年9月3日	2009年9月
片品村	片品	日最大10分間降水量	1	7.0	2011年9月2日	2009年9月
沼田市	沼田	日最大10分間降水量	1	7.0	2011年9月2日	2009年9月
高崎市	榛名山	日降水量	1	253.5	2011年9月3日	1976年9月
		日最大10分間降水量	1	14.5	2011年9月2日	2009年9月
		月最大24時間降水量	1	296.0	2011年9月4日	1976年9月
	上里見	日最大10分間降水量	1	15.0	2011年9月2日	2008年9月
		日最大1時間降水量	1	63.0	2011年9月2日	1976年9月
伊勢崎市	伊勢崎	日降水量	1	258.5	2011年9月1日	1998年9月
		日最大10分間降水量	1	17.0	2011年9月1日	2009年9月
		日最大1時間降水量	1	54.5	2011年9月1日	1998年9月
藤岡市	藤岡	日最大10分間降水量	1	18.5	2011年9月2日	2009年9月
		日最大1時間降水量	1	59.5	2011年9月2日	1976年9月
館林市	館林	日最大10分間降水量	1	11.0	2011年9月1日	2008年9月
神流町	神流	日最大10分間降水量	1	12.0	2011年9月1日	2008年9月

「9月」及び「統計開始以来」として第1位

市町村名	地点名	要素名	順位	値	起日	統計開始
伊勢崎市	伊勢崎	月最大24時間降水量	1	297.5	2011年9月1日	1998年7月
藤岡市	藤岡	月最大24時間降水量	1	277.0	2011年9月1日	1976年1月

(10) アメダス風速極値順位更新表 (単位: m/s) 第1位のみ掲載

期間: 2011年8月31日から9月5日まで

9月として

市町村名	地点名	要素名	順位	値	起日	統計開始
みなかみ町	藤原	日最大瞬間風向・風速	1	SSE 9.8	2011年9月2日	2009年9月
草津町	草津	日最大瞬間風向・風速	1	S 12.5	2011年9月4日	2009年9月
沼田市	沼田	日最大瞬間風向・風速	1	SSE 21.3	2011年9月3日	2009年9月
中之条町	中之条	日最大風向・風速	1	ESE 8.3	2011年9月4日	1978年9月
桐生市	桐生	日最大瞬間風向・風速	1	SE 15.5	2011年9月3日	2009年9月
高崎市	上里見	日最大瞬間風向・風速	1	E 13.9	2011年9月2日	2008年9月
伊勢崎市	伊勢崎	日最大瞬間風向・風速	1	SE 17.2	2011年9月3日	2009年9月

「9月」及び「統計開始以来」として第1位

市町村名	地点名	要素名	順位	値	起日	統計開始
中之条町	中之条	日最大瞬間風向・風速	1	ESE 23.5	2011年9月3日	2008年3月

(2) 気象情報

タイトル	発表時刻
平成23年 台風第12号に関する群馬県気象情報 第1号	平成23年9月1日06時44分
平成23年 台風第12号に関する群馬県気象情報 第2号	平成23年9月1日10時59分
平成23年 台風第12号に関する群馬県気象情報 第3号	平成23年9月1日16時50分
平成23年 台風第12号に関する群馬県気象情報 第4号	平成23年9月2日06時16分
平成23年 台風第12号に関する群馬県気象情報 第5号	平成23年9月2日17時03分
平成23年 台風第12号に関する群馬県気象情報 第6号	平成23年9月3日05時25分
平成23年 台風第12号に関する群馬県気象情報 第7号	平成23年9月3日17時21分
平成23年 台風第12号に関する群馬県気象情報 第8号	平成23年9月4日05時30分
平成23年 台風第12号に関する群馬県気象情報 第9号	平成23年9月4日17時20分
平成23年 台風第12号に関する群馬県気象情報 第10号	平成23年9月5日06時15分
平成23年 台風第12号に関する群馬県気象情報 第11号	平成23年9月5日16時58分

(3) 土砂災害警戒情報（群馬県と前橋地方気象台との共同発表）

タイトル	発表時刻
群馬県土砂災害警戒情報 第1号（高崎市）	平成23年9月1日04時55分
群馬県土砂災害警戒情報 第2号（前橋市※、高崎市、藤岡市※、玉村町※）	平成23年9月1日05時54分
群馬県土砂災害警戒情報 第3号（前橋市、高崎市、桐生市※、伊勢崎市※、藤岡市、玉村町）	平成23年9月1日06時35分
群馬県土砂災害警戒情報 第4号（前橋市、高崎市、桐生市、伊勢崎市、太田市※、藤岡市、玉村町）	平成23年9月1日07時45分
群馬県土砂災害警戒情報 第5号（前橋市、高崎市、桐生市、伊勢崎市、太田市、渋川市※、藤岡市、中之条町※、玉村町）	平成23年9月2日03時30分
群馬県土砂災害警戒情報 第6号（前橋市、高崎市、桐生市、伊勢崎市、太田市、渋川市、藤岡市、安中市※、中之条町、東吾妻町※、玉村町）	平成23年9月2日17時10分
群馬県土砂災害警戒情報 第7号（前橋市、高崎市、桐生市、伊勢崎市、太田市、渋川市、藤岡市、安中市、中之条町、長野原町※、東吾妻町、玉村町）	平成23年9月3日0時40分
群馬県土砂災害警戒情報 第8号（前橋市、高崎市、桐生市、沼田市※、渋川市、安中市、中之条町、長野原町、東吾妻町、みなかみ町※）	平成23年9月3日07時24分
群馬県土砂災害警戒情報 第9号（前橋市、高崎市、桐生市、沼田市、渋川市、安中市、中之条町、長野原町、草津町※、東	平成23年9月3日10時40分

吾妻町、みなかみ町)	
群馬県土砂災害警戒情報 第10号(前橋市、高崎市、桐生市、沼田市、渋川市、中之条町、長野原町、草津町、東吾妻町、みなかみ町)	平成23年9月3日16時10分
群馬県土砂災害警戒情報 第11号(全警戒解除)	平成23年9月6日3時45分

※印は、新たに警戒対象となった市町村を示します。

5 農作物の被害状況

平成 23 年 9 月 29 日現在
群馬県農政部技術支援課

- (1) 被害総額 約 5 億 2, 075 万円
- (2) 主な被害発生市町村 前橋市、伊勢崎市、渋川市、太田市、中之条町、
長野原町、嬭恋村、東吾妻町
- (3) 農作物の被害状況と農業用施設の被害状況

- ・農作物の被害状況

被害額 約 5 億 1, 237 万円

被害面積 約 453 ha

- ・主な農作物の被害状況

[作物名]	[被害面積]	[被害額]	[被害市町村]
ネギ	62 ha	118, 783 千円	前橋市、伊勢崎市、渋川市、 太田市等
キュウリ	12 ha	23, 951 千円	前橋市、伊勢崎市
ブロッコリー	29 ha	31, 854 千円	前橋市、伊勢崎市、太田市
ナス	23 ha	25, 029 千円	前橋市、中之条町
水稲	38 ha	5, 576 千円	中之条町、長野原町
ウド	13 ha	18, 072 千円	渋川市、東吾妻町
コンニャク	39 ha	33, 905 千円	中之条町、東吾妻町
ヤマトイモ	14 ha	19, 098 千円	伊勢崎市、太田市
リンゴ	14 ha	16, 052 千円	中之条町
未成熟・飼料用トウモロコシ	155 ha	62, 985 千円	中之条町、長野原町、嬭恋村、 東吾妻町等

- ・農業用施設の被害状況

被害額 約 838 万円

主な施設別被害状況

[施設名]	[件数]	[被害額]	[被害市町村]
パイプハウス	8 件	5, 822 千円	前橋市
多目的防災網	1 件	2, 565 千円	前橋市

- (4) 対策

群馬県農漁業災害対策特別措置条例（県農災条例）を適用し、被害農家の経営安定を図ります。

(5) 被害状況の写真(群馬県農政部技術支援課提供)

①伊勢崎市(浸水害)



ニラ(伊勢崎)



施設内のキュウリ(伊勢崎)



施設の状況(伊勢崎)



定植直後のキュウリ苗(伊勢崎)



ネギほ場(伊勢崎)



ナスほ場(伊勢崎)



ブロッコリー定植ほ場(伊勢崎)



施設トマト(伊勢崎)

②中之条町、東吾妻町(強風害)



水稲(中之条町)



コンニャク(中之条町)



リンゴ(中之条町)



飼料用トウモロコシ(中之条町)



ズッキーニ(東吾妻町)



ネギ(東吾妻町)

これまでに発行した「群馬県農業気象災害速報」（平成10年以降）

平成22年 8月20日「平成22年7月26日のひょう害」

平成19年10月 5日「平成19年9月5日から7日にかけての台風第9号による農業被害」

平成19年 6月26日「平成19年5月15日のひょう害」

平成19年 6月 8日「平成19年5月19日のひょう害」

平成15年11月28日「平成15年7月～8月の低温と日照不足による農業被害」

平成14年 7月19日「平成14年7月10日～11日の台風第10号による大雨・強雨・強風害」

平成12年 7月14日「平成12年7月4日のひょう害」

平成12年 5月15日「平成12年5月2日のひょう害」

注：本資料は速報として急きょ取りまとめたものであり、後日、内容の一部を訂正・追加することがあります。

本件に関する問合せ先：

群馬県農政部技術支援課普及災害係 027-226-3062

前橋地方気象台防災業務課 027-231-1404