

令和5年9月12日から13日の 大雨に関する気象速報

令和5年9月13日
旭川地方気象台

目次

1. 概要
2. 地上天気図と衛星赤外画像
3. 気象レーダー
4. アメダスによる観測
5. 統計開始以来1位の値を更新した観測所
6. 気象情報の発表状況
7. 市町村等毎の警報・注意報の発表状況

気象速報に関するお問い合わせ先

旭川地方気象台 平日 08:30～17:15

電話 0166-32-7102

本資料に記載している観測値は速報値であり、後日修正する場合があります。ご利用には注意願います。

1. 概要

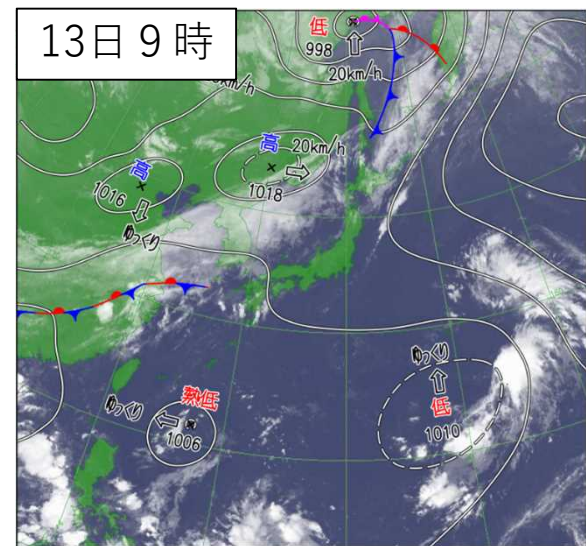
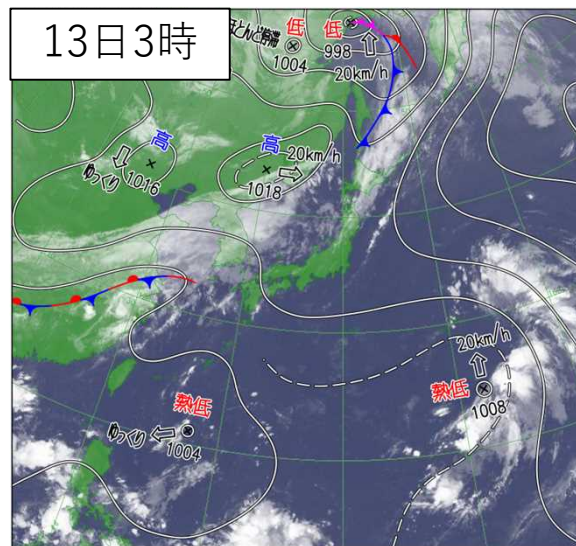
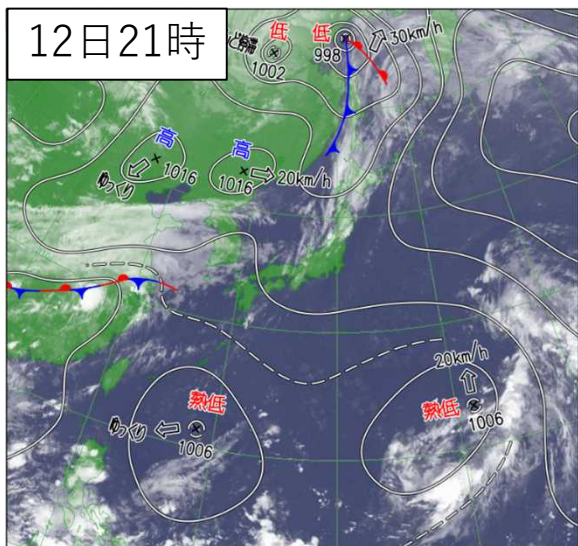
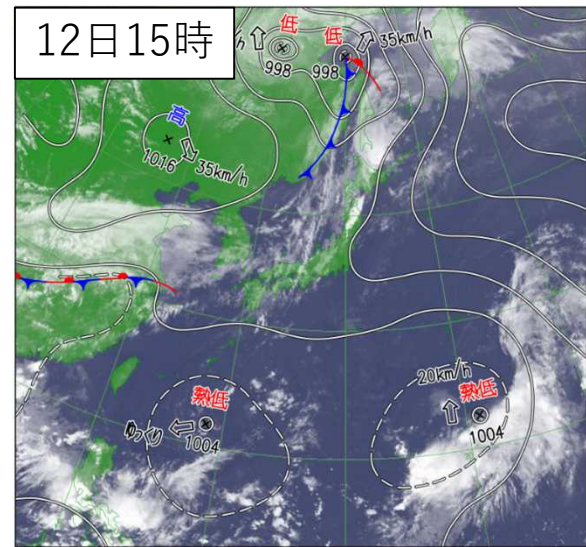
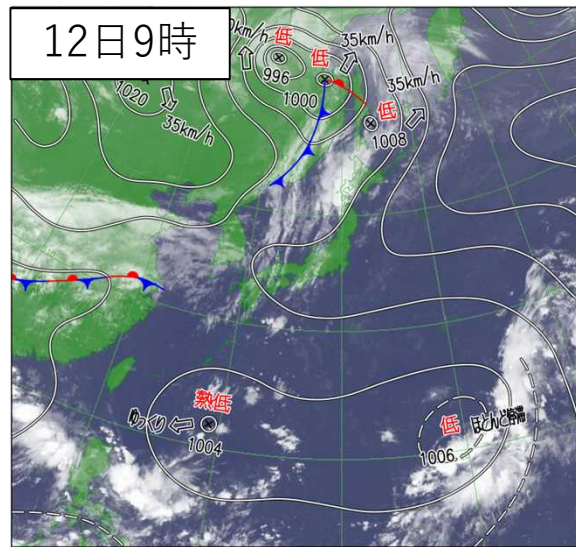
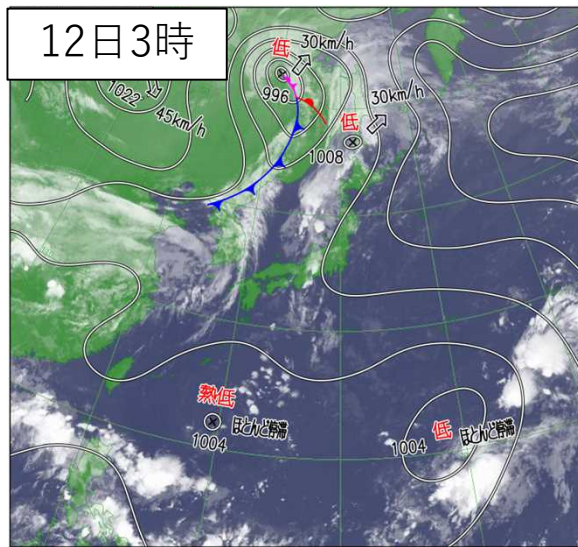
■ 天気概況

12日は、沿海州付近に前線を伴った低気圧があり、13日にかけてサハリン付近を通過した。北海道付近はこの低気圧を含む気圧の谷の中となり、低気圧や前線に向かって暖かく湿った空気が流入したため、大気の状態が非常に不安定となった。このため、上川・留萌地方では、雷を伴った激しい雨が降り、1時間降水量の日最大値が増毛で33.5ミリ、幾寅で29.5ミリ、剣淵で24.5ミリとなり、9月の観測史上1位の値となった。

■ 社会的な影響

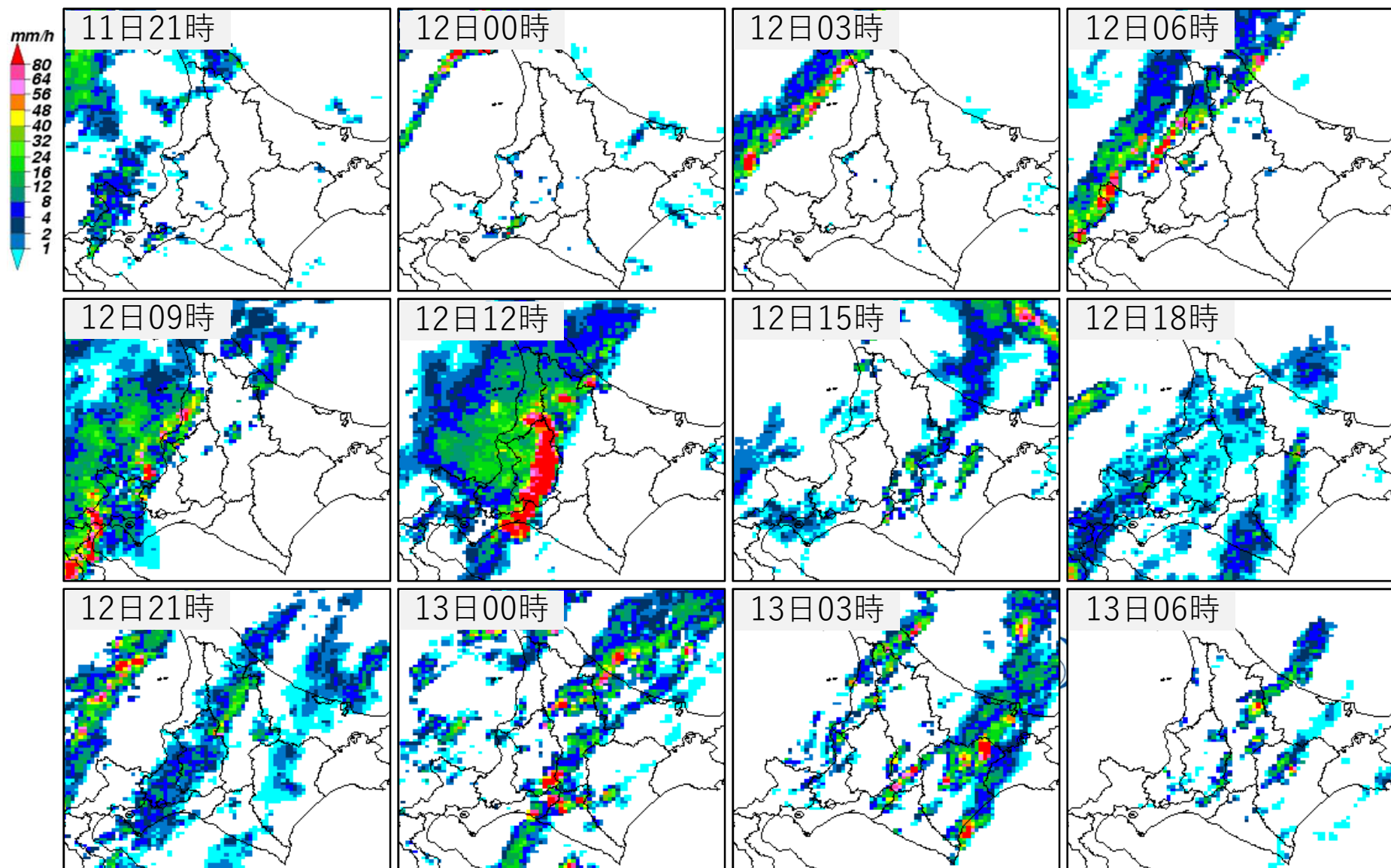
上川地方では、突風による非住家の一部損壊や倒木、停電が発生した。

2. 地上天気図と衛星赤外画像 9月12日3時～13日9時(6時間毎)



3. 気象レーダー

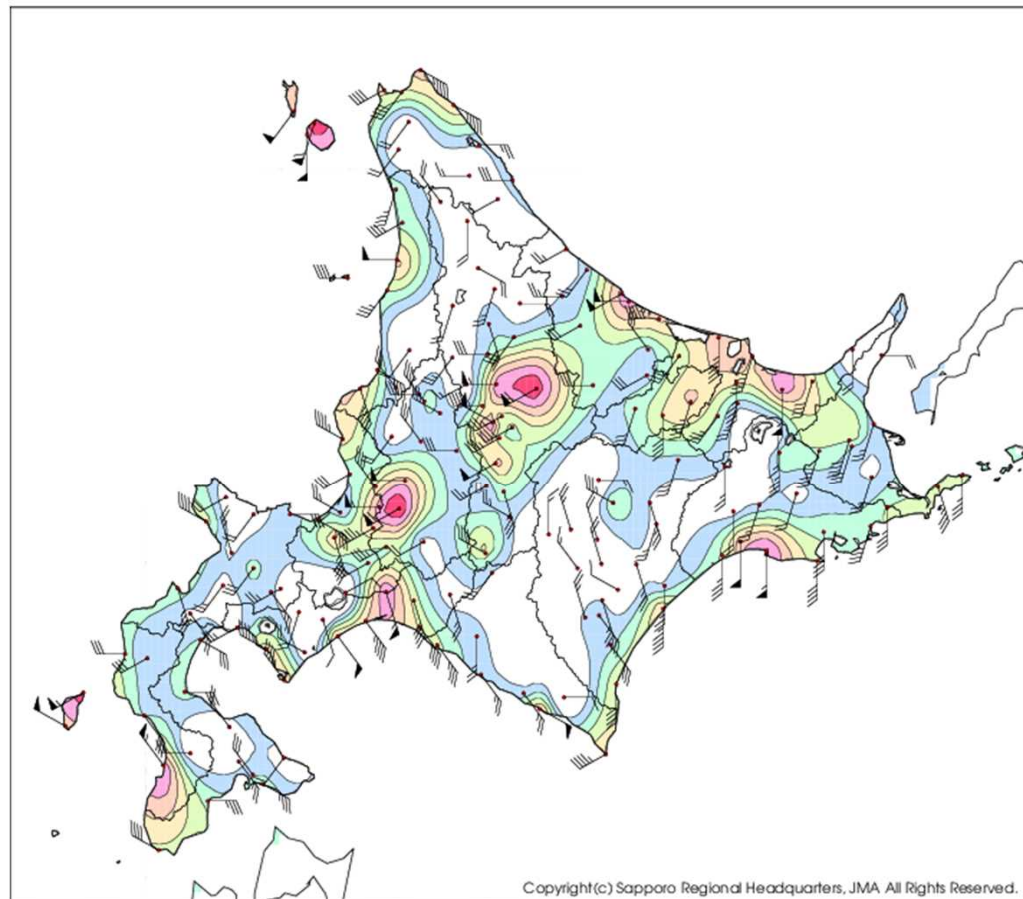
9月11日21時～13日6時(3時間毎)



4. アメダスによる観測

(1) 9月11日15時～9月13日9時までの最大風速(単位m/s)

■分布図



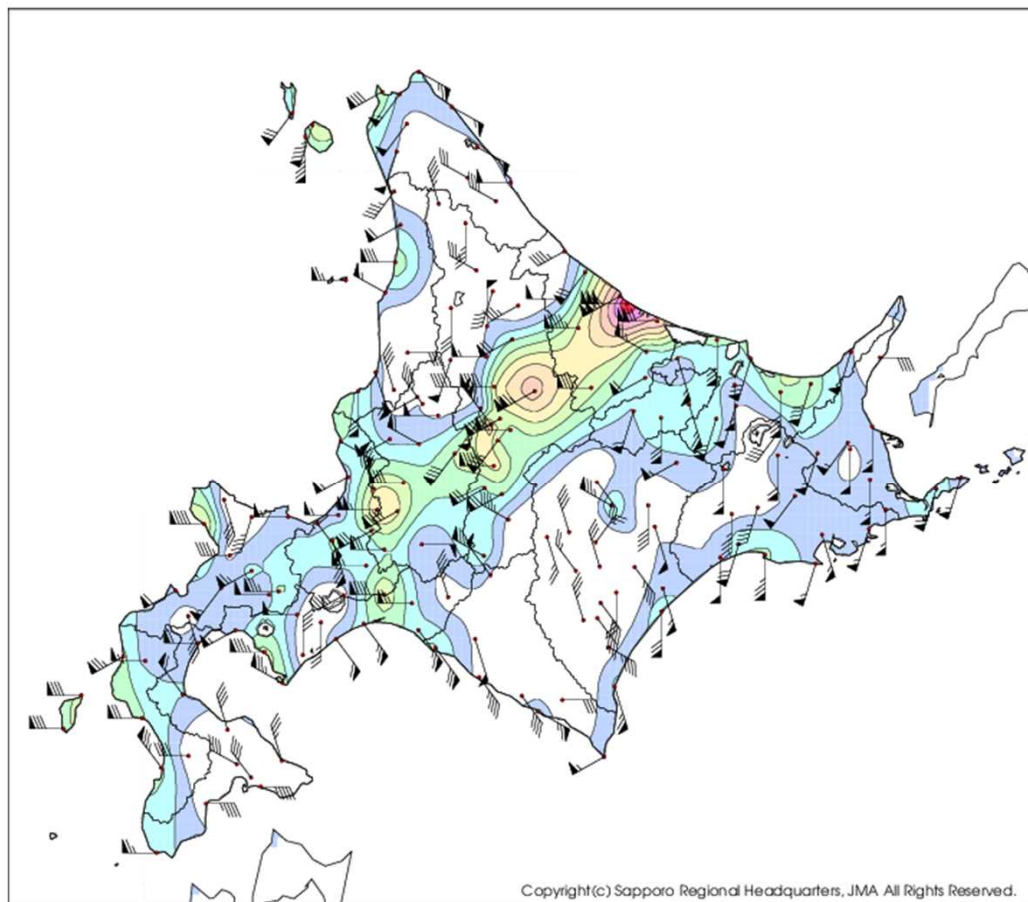
■順位表

順位	地点名	市町村等を まとめた地域	風向 (16方位)	最大風速 (m/s)	起時(JST)
1	上川	上川中部	西南西	11.9	2023/9/12 12:42
2	東神楽	上川中部	西北西	11.2	2023/9/12 12:21
3	比布	上川中部	西	11.1	2023/9/12 12:22
4	上富良野	上川南部	西南西	9.5	2023/9/12 12:24
5	初山別	留萌中部	西	9.5	2023/9/12 4:53
6	増毛	留萌南部	南南東	8.9	2023/9/11 22:26
7	占冠	上川南部	西北西	8.2	2023/9/12 12:46
8	焼尻	留萌中部	西	8.1	2023/9/12 4:05
9	旭川	上川中部	西	7.5	2023/9/12 12:13
10	留萌	留萌南部	東南東	7.3	2023/9/12 18:19
11	東川	上川中部	西南西	7.1	2023/9/12 12:26
12	美瑛	上川中部	西南西	7.1	2023/9/12 12:24
13	羽幌	留萌中部	南西	7.0	2023/9/13 1:57
14	志比内	上川中部	西南西	6.7	2023/9/12 12:30
15	天塩	留萌北部	南南西	6.7	2023/9/12 14:49
16	麓郷	上川南部	南南東	6.5	2023/9/11 22:05
17	遠別	留萌北部	西南西	6.5	2023/9/12 4:20
18	士別	上川北部	南南東	5.9	2023/9/12 13:46
19	和寒	上川北部	西	5.9	2023/9/12 8:10
20	朝日	上川北部	南西	5.8	2023/9/12 12:38

4. アメダスによる観測

(2) 9月11日15時～9月13日9時までの最大瞬間風速(単位m/s)

■ 分布図



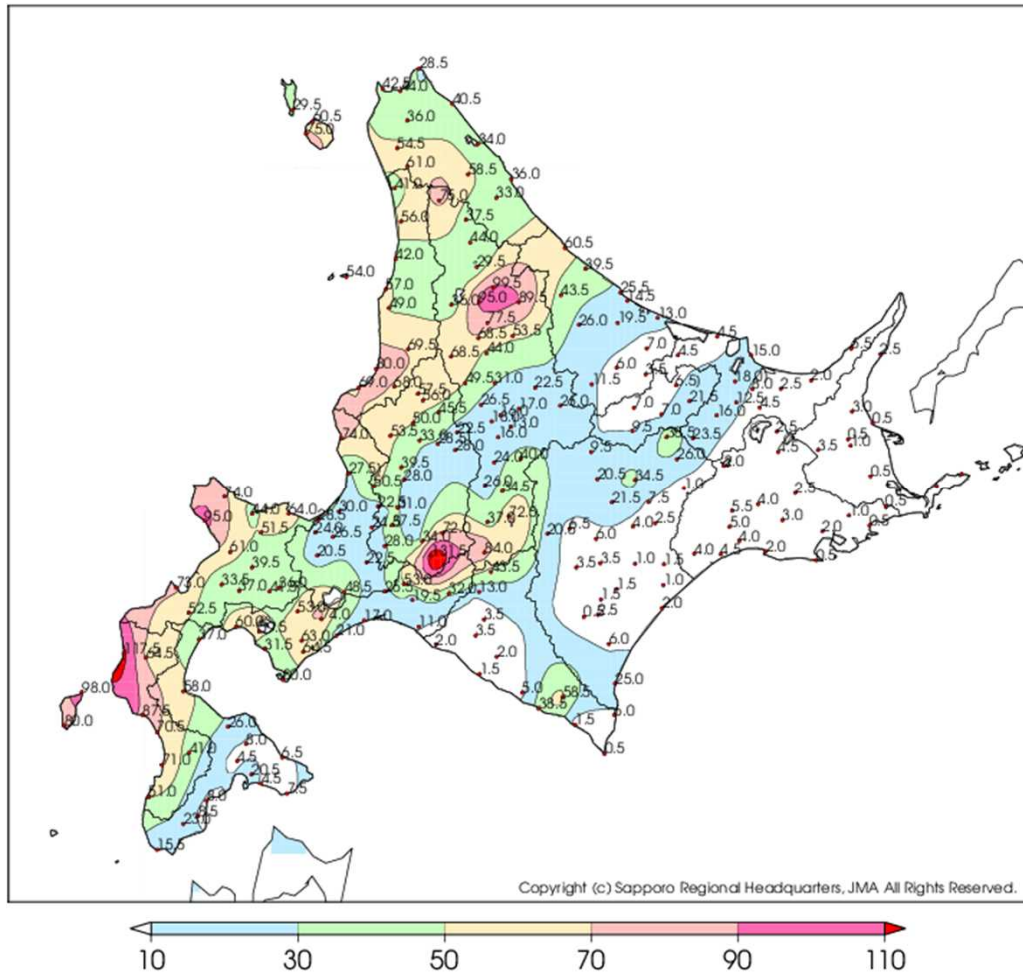
■ 順位表

順位	地点名	市町村等を まとめた地域	風向 (16方位)	最大瞬間 風速(m/s)	起時(JST)
1	上川	上川中部	西南西	23.4	2023/9/12 12:40
2	東神楽	上川中部	北西	22.6	2023/9/12 12:15
3	上富良野	上川南部	西	19.1	2023/9/12 12:18
4	比布	上川中部	西	18.3	2023/9/12 12:17
5	東川	上川中部	西南西	17.2	2023/9/12 12:21
6	初山別	留萌中部	西	15.7	2023/9/12 4:49
7	志比内	上川中部	西	15.4	2023/9/12 12:22
8	美瑛	上川中部	南西	15.4	2023/9/12 12:15
9	麓郷	上川南部	西南西	14.1	2023/9/12 12:31
10	朝日	上川北部	西南西	13.8	2023/9/12 12:31
11	増毛	留萌南部	南	13.8	2023/9/11 23:13
12	占冠	上川南部	西北西	13.6	2023/9/12 12:44
13	富良野	上川南部	西南西	13.5	2023/9/12 12:16
14	焼尻	留萌中部	西	12.7	2023/9/12 3:59
15	遠別	留萌北部	西南西	11.6	2023/9/12 4:16
16	留萌	留萌南部	南南東	11.6	2023/9/12 0:46
17	羽幌	留萌中部	西北西	11.1	2023/9/12 4:57
18	和寒	上川北部	西	10.7	2023/9/12 8:04
19	旭川	上川中部	南南西	10.7	2023/9/12 12:17
20	士別	上川北部	北	10.2	2023/9/12 11:19

4. アメダスによる観測

(3) 9月11日15時～9月13日9時までの降水量合計(単位mm)

■分布図



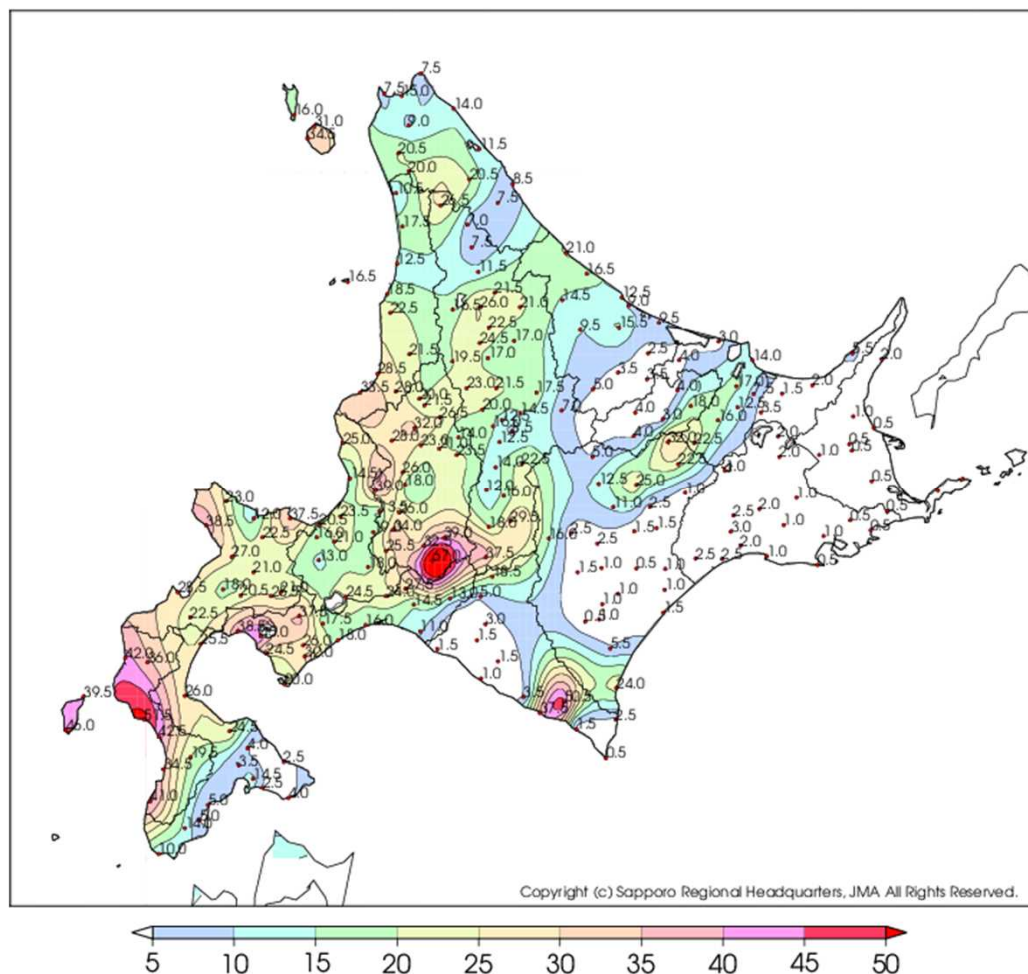
■順位表

順位	地点名	市町村等を まとめた地域	降水量合 計(mm)
1	名寄	上川北部	99.5
2	西風連	上川北部	95.0
3	下川	上川北部	89.5
4	占冠	上川南部	84.0
5	留萌	留萌南部	80.0
6	士別	上川北部	77.5
7	中川	上川北部	75.0
8	幾寅	上川南部	72.5
9	達布	留萌南部	69.5
10	増毛	留萌南部	69.0
11	剣淵	上川北部	68.5
12	幌加内	上川北部	68.5
13	幌糠	留萌南部	68.0
14	羽幌	留萌中部	57.0
15	遠別	留萌北部	56.0
16	焼尻	留萌中部	54.0
17	朝日	上川北部	53.5
18	江丹別	上川中部	49.5
19	古丹別	留萌中部	49.0
20	小車	上川北部	44.0

4. アメダスによる観測

(4) 9月11日15時～9月13日9時までの最大1時間降水量(単位mm)

■分布図



■順位表

順位	地点名	市町村等を まとめた地域	最大1時間 降水量(mm)	起時(JST)
1	占冠	上川南部	37.5	2023/9/12 14:02
2	増毛	留萌南部	33.5	2023/9/12 7:29
3	幾寅	上川南部	29.5	2023/9/13 3:33
4	留萌	留萌南部	28.5	2023/9/12 7:42
5	幌糠	留萌南部	28.0	2023/9/12 11:53
6	中川	上川北部	26.5	2023/9/13 2:59
7	西風連	上川北部	26.0	2023/9/12 12:49
8	剣淵	上川北部	24.5	2023/9/13 0:23
9	江丹別	上川中部	23.0	2023/9/12 13:01
10	士別	上川北部	22.5	2023/9/12 11:53
11	白金	上川中部	22.5	2023/9/12 13:35
12	古丹別	留萌中部	22.5	2023/9/12 6:49
13	名寄	上川北部	21.5	2023/9/12 23:22
14	比布	上川中部	21.5	2023/9/12 13:14
15	達布	留萌南部	21.5	2023/9/12 12:10
16	下川	上川北部	21.0	2023/9/12 9:06
17	旭川	上川中部	20.0	2023/9/12 13:09
18	幌加内	上川北部	19.5	2023/9/12 11:45
19	羽幌	留萌中部	18.5	2023/9/12 5:56
20	金山	上川南部	18.0	2023/9/13 0:48

5. 統計開始以来1位の値を更新した観測所

【9月の観測史上1位の値】

1 時間降水量の日最大値

都道府県	市町村	地点	更新した値		11日までの1位の値		統計開始年	備考
			mm	日時分	mm	年月日		
北海道 上川地方	上川郡剣淵町	剣淵 (ケンプチ)	24.5	13日 00:23	22.0	2012/9/11	2006年	
北海道 上川地方	空知郡南富良野町	幾寅 (イクトラ)	29.5	13日 03:33	27	1985/9/1	1978年	
北海道 留萌地方	増毛郡増毛町	増毛 (マシケ)	33.5	12日 07:29	33.0	2012/9/4	1976年	

3 時間降水量の日最大値

都道府県	市町村	地点	更新した値		11日までの1位の値		統計開始年	備考
			mm	時分(まで)	mm	年月日		
北海道 留萌地方	留萌市	幌糠 (ホロヌカ)	53.0	12日 12:50	51.5	2013/9/5	1978年	

6 時間降水量の日最大値

都道府県	市町村	地点	更新した値		11日までの1位の値		統計開始年	備考
			mm	時分(まで)	mm	年月日		
北海道 留萌地方	留萌市	留萌 (ルモイ)	74.0	12日 12:40	72	2007/9/25	1976年	

6. 気象情報の発表状況

府県気象情報(9月11日から13日)

発表月日	発表時刻	情報名
9月11日	6時11分	雷と突風に関する上川・留萌地方気象情報 第1号
9月11日	16時29分	大雨と雷及び突風に関する上川・留萌地方気象情報 第2号
9月12日	5時05分	大雨と雷及び突風に関する上川・留萌地方気象情報 第3号
9月12日	14時13分	大雨と雷及び突風に関する上川・留萌地方気象情報 第4号
9月12日	16時58分	大雨と雷及び突風に関する上川・留萌地方気象情報 第5号
9月13日	1時05分	大雨と雷及び突風に関する上川・留萌地方気象情報 第6号
9月13日	5時05分	大雨と雷及び突風に関する上川・留萌地方気象情報 第7号

竜巻注意情報(9月11日から13日)

発表月日	発表時刻	情報名
9月12日	9時43分	上川・留萌地方竜巻注意情報 第1号
9月12日	10時43分	上川・留萌地方竜巻注意情報 第2号
9月12日	11時38分	上川・留萌地方竜巻注意情報 第3号
9月12日	11時43分	上川・留萌地方竜巻注意情報 第4号
9月12日	12時38分	上川・留萌地方竜巻注意情報 第5号
9月12日	13時33分	上川・留萌地方竜巻注意情報 第6号

7. 市町村等毎の警報・注意報の発表状況(9月12日から13日9時)

上川・留萌地方

●：発表 ◇：特別警報から警報 ▽：特別警報から注意報 ▼：警報から注意報 ○：継続 解：解除
 浸：浸水害 土：土砂災害 土浸：土砂災害、浸水害 斜体字：発表 下線：特別警報から警報

発表時刻	警報・注意報	士別市	名寄市	和寒町	剣淵町	下川町	美深町	音威子府村	中川町	幌加内町	旭川市	鷹栖町	東神楽町	当麻町	比布町	愛別町	上川町	東川町	美瑛町	富良野市	上富良野町	中富良野町	南富良野町	占冠村	遠別町	天塩町	苫前町	羽幌町	天売焼尻	初山別村	留萌市	増毛町	小平町							
2023/ 9/12 05:04	雷注意報	○	○	○	○	○	○	○	○	○	○	○	○	○	○	○	○	○	○	○	○	○	○	○	○	○	○	○	○	○	○	○	○	○						
	洪水注意報																									●				●										
	濃霧注意報	○	○	○	○	○	○	○	○	○	○	○	○	○	○	○	○	○	○	○	○	○	○	○	○	○	○	○	○	○	○	○	○	○	○					
2023/ 9/12 07:06	大雨注意報	●	●			●	●			●	●										●	●					●	●	●	●	●	●	●	●	●					
	雷注意報	○	○	○	○	○	○	○	○	○	○	○	○	○	○	○	○	○	○	○	○	○	○	○	○	○	○	○	○	○	○	○	○	○	○					
	洪水注意報	●	●		●	●	●		●	●																○		●	●		○	●	●	●	●					
	濃霧注意報	○	○	○	○	○	○	○	○	○	○	○	○	○	○	○	○	○	○	○	○	○	○	○	○	○	○	○	○	○	○	○	○	○	○	○				
2023/ 9/12 08:01	大雨注意報	○	○			○	○			○	○										○	○				●		○	○	●	○	○	○	○	○					
	雷注意報	○	○	○	○	○	○	○	○	○	○	○	○	○	○	○	○	○	○	○	○	○	○	○	○	○	○	○	○	○	○	○	○	○	○					
	洪水注意報	○	○		○	○	○		○	○																○		○	○		○	○	○	○	○	○				
	濃霧注意報	○	○	○	○	○	○	○	○	○	○	○	○	○	○	○	○	○	○	○	○	○	○	○	○	○	○	○	○	○	○	○	○	○	○	○				
2023/ 9/12 09:17	大雨注意報	○	○			○	○			○	○										○	○				○		○	○	○	○	○	○	○	○	○				
	雷注意報	○	○	○	○	○	○	○	○	○	○	○	○	○	○	○	○	○	○	○	○	○	○	○	○	○	○	○	○	○	○	○	○	○	○	○				
	洪水注意報	○	○		○	○	○		○	○																○		○	○		○	○	○	○	○	○	○			
	濃霧注意報	○	○	○	○	○	○	○	○	○	○	○	○	○	○	○	○	○	○	○	○	○	○	○	○	○	○	○	○	○	○	○	○	○	○	○	○			
2023/ 9/12 11:45	大雨注意報	○	○	●	●	○	○	●	●	○	○	●									○	○				○	●	○	○	○	○	○	○	○	○	○				
	雷注意報	○	○	○	○	○	○	○	○	○	○	○	○	○	○	○	○	○	○	○	○	○	○	○	○	○	○	○	○	○	○	○	○	○	○	○	○			
	洪水注意報	○	○	●	○	○	○	●	○	○	●	●				●	●									○		○	○		○	○	○	○	○	○	○	○		
	濃霧注意報	○	○	○	○	○	○	○	○	○	○	○	○	○	○	○	○	○	○	○	○	○	○	○	○	○	○	○	○	○	○	○	○	○	○	○	○	○		
2023/ 9/12 12:05	洪水警報	●																																						
	大雨注意報	○	○	○	○	○	○	○	○	○	○	○									○	○				○	○	○	○	○	○	○	○	○	○	○	○			
	雷注意報	○	○	○	○	○	○	○	○	○	○	○	○	○	○	○	○	○	○	○	○	○	○	○	○	○	○	○	○	○	○	○	○	○	○	○	○	○		
	洪水注意報		○	○	○	○	○	○	○	○	○	○														○		○	○		○	○	○	○	○	○	○	○	○	
2023/ 9/12 12:22	濃霧注意報	○	○	○	○	○	○	○	○	○	○	○	○	○	○	○	○	○	○	○	○	○	○	○	○	○	○	○	○	○	○	○	○	○	○	○	○	○		
	洪水警報	○	●																																					
	大雨注意報	○	○	○	○	○	○	○	○	○	○	○									○	○				○	○	○	○	○	○	○	○	○	○	○	○	○	○	
	雷注意報	○	○	○	○	○	○	○	○	○	○	○	○	○	○	○	○	○	○	○	○	○	○	○	○	○	○	○	○	○	○	○	○	○	○	○	○	○	○	○
2023/ 9/12 12:22	洪水注意報			○	○	○	○	○	○	○	○															○		○	○		○	○	○	○	○	○	○	○	○	○
	濃霧注意報	○	○	○	○	○	○	○	○	○	○	○	○	○	○	○	○	○	○	○	○	○	○	○	○	○	○	○	○	○	○	○	○	○	○	○	○	○	○	○

7. 市町村等毎の警報・注意報の発表状況(9月12日から13日9時)

上川・留萌地方

●：発表 ◇：特別警報から警報 ▽：特別警報から注意報 ▼：警報から注意報 ○：継続 解：解除
 浸：浸水害 土：土砂災害 土浸：土砂災害、浸水害 斜体字：発表 下線：特別警報から警報

発表時刻	警報・注意報	士別市	名寄市	和寒町	剣淵町	下川町	美深町	音威子府村	中川町	幌加内町	旭川市	鷹栖町	東神楽町	当麻町	比布町	愛別町	上川町	東川町	美瑛町	富良野市	上富良野町	中富良野町	南富良野町	占冠村	遠別町	天塩町	苫前町	羽幌町	天売焼尻	初山別村	留萌市	増毛町	小平町			
2023/ 9/12 12:31	洪水警報	○	○								●																									
	大雨注意報	○	○	○	○	○	○	○	○	○	○	○	○	○	○	○	○	○	○	○	○	○	○	○	○	○	○	○	○	○	○	○	○	○		
	雷注意報	○	○	○	○	○	○	○	○	○	○	○	○	○	○	○	○	○	○	○	○	○	○	○	○	○	○	○	○	○	○	○	○	○	○	
	洪水注意報			○	○	○	○	○	○	○	○	○	○	○	○	○	○	○	○	○	○	○	○	○	○	○	○	○	○	○	○	○	○	○	○	
2023/ 9/12 12:41	洪水警報	○	○								○	●																								
	大雨注意報	○	○	○	○	○	○	○	○	○	○	○	○	○	○	○	○	○	○	○	○	○	○	○	○	○	○	○	○	○	○	○	○	○	○	
	雷注意報	○	○	○	○	○	○	○	○	○	○	○	○	○	○	○	○	○	○	○	○	○	○	○	○	○	○	○	○	○	○	○	○	○	○	○
	洪水注意報			○	○	○	○	○	○	○	○	○	○	○	○	○	○	○	○	○	○	○	○	○	○	○	○	○	○	○	○	○	○	○	○	○
2023/ 9/12 12:52	洪水警報	○	○								○	○																					●			
	大雨注意報	○	○	○	○	○	○	○	○	○	○	○	○	○	○	○	○	○	○	○	○	○	○	○	○	○	○	○	○	○	○	○	○	○	○	
	雷注意報	○	○	○	○	○	○	○	○	○	○	○	○	○	○	○	○	○	○	○	○	○	○	○	○	○	○	○	○	○	○	○	○	○	○	○
	洪水注意報			○	○	○	○	○	○	○	○	○	○	○	○	○	○	○	○	○	○	○	○	○	○	○	○	○	○	○	○	○	○	○	○	○
2023/ 9/12 13:02	洪水警報	○	○								○	○																					○			
	大雨注意報	○	○	○	○	○	○	○	○	○	○	○	○	○	○	○	○	○	○	○	○	○	○	○	○	○	○	○	○	○	○	○	○	○	○	
	雷注意報	○	○	○	○	○	○	○	○	○	○	○	○	○	○	○	○	○	○	○	○	○	○	○	○	○	○	○	○	○	○	○	○	○	○	○
	洪水注意報			○	○	○	○	○	○	○	○	○	○	○	○	○	○	○	○	○	○	○	○	○	○	○	○	○	○	○	○	○	○	○	○	○
2023/ 9/12 13:11	洪水警報	○	○								○	○																						○		
	大雨注意報	○	○	○	○	○	○	○	○	○	○	○	○	○	○	○	○	○	○	○	○	○	○	○	○	○	○	○	○	○	○	○	○	○	○	○
	雷注意報	○	○	○	○	○	○	○	○	○	○	○	○	○	○	○	○	○	○	○	○	○	○	○	○	○	○	○	○	○	○	○	○	○	○	○
	洪水注意報			○	○	○	○	○	○	○	○	○	○	○	○	○	○	○	○	○	○	○	○	○	○	○	○	○	○	○	○	○	○	○	○	○
2023/ 9/12 13:22	大雨警報		浸																																	
	洪水警報	○	○								○	○																						○		
	大雨注意報	○		○	○	○	○	○	○	○	○	○	○	○	○	○	○	○	○	○	○	○	○	○	○	○	○	○	○	○	○	○	○	○	○	○
	雷注意報	○	○	○	○	○	○	○	○	○	○	○	○	○	○	○	○	○	○	○	○	○	○	○	○	○	○	○	○	○	○	○	○	○	○	○
2023/ 9/12 15:43	大雨注意報	○	▼	○	○	○	○	解	○	○	○	○	○	○	○	○	○	○	○	○	○	○	○	○	○	○	○	○	○	○	○	○	○	○	○	○
	雷注意報	○	○	○	○	○	○	○	○	○	○	○	○	○	○	○	○	○	○	○	○	○	○	○	○	○	○	○	○	○	○	○	○	○	○	○
	洪水注意報	▼	▼	○	○	○	○	○	○	○	▼	▼																						▼	○	○
	濃霧注意報	○	○	○	○	○	○	○	○	○	○	○	○	○	○	○	○	○	○	○	○	○	○	○	○	○	○	○	○	○	○	○	○	○	○	○

7. 市町村等毎の警報・注意報の発表状況(9月12日から13日9時)

上川・留萌地方

●：発表 ◇：特別警報から警報 ▽：特別警報から注意報 ▼：警報から注意報 ○：継続 解：解除
 浸：浸水害 土：土砂災害 土浸：土砂災害、浸水害 斜体字：発表 下線：特別警報から警報

発表時刻	警報・注意報	士別市	名寄市	和寒町	剣淵町	下川町	美深町	音威子府村	中川町	幌加内町	旭川市	鷹栖町	東神楽町	当麻町	比布町	愛別町	上川町	東川町	美瑛町	富良野市	上富良野町	中富良野町	南富良野町	占冠村	遠別町	天塩町	苫前町	羽幌町	天売焼尻	初山別村	留萌市	増毛町	小平町		
2023/ 9/12 22:31	大雨注意報	○	○	○	○	○	○	○	○	○	○	解									解				○	○	○	○	○	○	○	○	○	○	
	雷注意報	○	○	○	○	○	○	○	○	○	○	○													○	○	○	○	○	○	○	○	○	○	
	洪水注意報	○	○	○	○	○	○	○	○	○	○	解												解	○		○	○		○	○	○	○	○	
	濃霧注意報	○	○	○	○	○	○	○	○	○	○	○	○	○	○	○	○	○	○	○	○	○	○	○	○	○	○	○	○	○	○	○	○	○	○
2023/ 9/12 23:33	大雨警報		浸																																
	洪水警報		●																																
	大雨注意報	○		○	○	○	○		○	○	○															○	○	○	○	○	○	○	○	○	
	雷注意報	○	○	○	○	○	○	○	○	○	○	○	○	○	○	○	○	○	○	○	○	○	○	○	○	○	○	○	○	○	○	○	○	○	○
	洪水注意報	○		○	○	○	○	○	○	○	○															○		○	○		○	○	○	○	○
2023/ 9/13 00:17	大雨警報		浸																																
	洪水警報		○																																
	大雨注意報	○		○	○	○	○		○	○	○															○	○	○	○	○	○	○	○	○	○
	雷注意報	○	○	○	○	○	○	○	○	○	○	○	○	○	○	○	○	○	○	○	○	○	○	○	○	○	○	○	○	○	○	○	○	○	○
	洪水注意報	○		○	○	○	○	○	○	○	○															○		○	○		○	○	○	○	○
2023/ 9/13 02:52	濃霧注意報	○	○	○	○	○	○	○	○	○	○	○	○	○	○	○	○	○	○	○	○	○	○	○	○	○	○	○	○	○	○	○	○	○	○
	洪水警報		○																																
	大雨注意報	○	▼	○	○	○	○		○	○	解														○		○	○	○	○	○	○	○	○	○
	雷注意報	○	○	○	○	○	○	○	○	○	○	○	○	○	○	○	○	○	○	○	○	○	○	○	○	○	○	○	○	○	○	○	○	○	○
2023/ 9/13 04:21	洪水注意報	○		○	○	○	○	○	○	○	○																								
	大雨注意報	○	○	解	解	解	解		○	解															○	●	解	解	解	解	解	解	解	解	
	雷注意報	○	○	○	○	○	○	○	○	○	○	○	○	○	○	○	○	○	○	○	○	○	○	○	○	○	○	○	○	○	○	○	○	○	○
	洪水注意報	○	▼	解	解	解	解	解	○	解																○	●	解	解	解	解	解	解	解	解
2023/ 9/13 08:13	濃霧注意報	○	○	○	○	○	○	○	○	○	○	○	○	○	○	○	○	○	○	○	○	○	○	○	○	○	○	○	○	○	○	○	○	○	○
	大雨注意報	解	解						解																解	解									
	雷注意報	○	○	○	○	○	○	○	○	○	○	○	○	○	○	○	○	○	○	○	○	○	○	○	○	○	○	○	○	○	○	○	○	○	○
	洪水注意報	解	解						解																解	解									