

# 令和5年1月25日から26日にかけての 暴風雪と高波に関する気象速報

令和5年1月27日  
旭川地方気象台

## 目次

1. 概要
2. 地上天気図、気象衛星赤外画像
3. 解析雨量
4. アメダスによる観測
5. 沿岸波浪実況図
6. 気象情報の発表状況
7. 市町村等毎の警報・注意報の発表状況

気象速報に関するお問い合わせ先

旭川地方気象台 平日 08:30～17:15

電話 0166-32-7102

本資料に記載している観測値は速報値であり、後日修正する場合があります。ご利用には注意願います。

## 1. 概要

### ■ 天気概況

北海道付近では、24日から26日にかけて強い冬型の気圧配置となった。上空約5000メートルに氷点下42度以下の強い寒気が流れ込んだため、留萌地方では、24日夜から雪を伴って西または北西の風が強まり、暴風雪や大しけとなった。

### ■ 社会的な影響

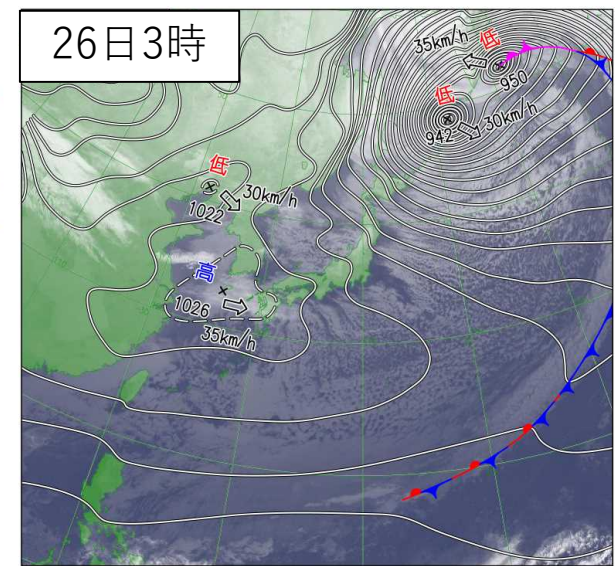
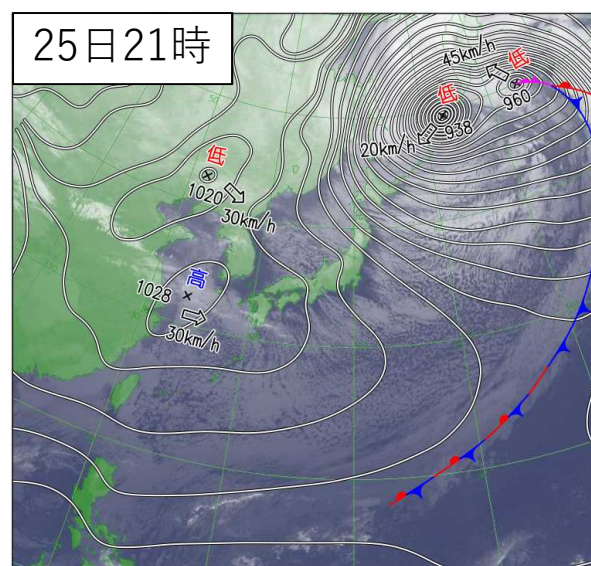
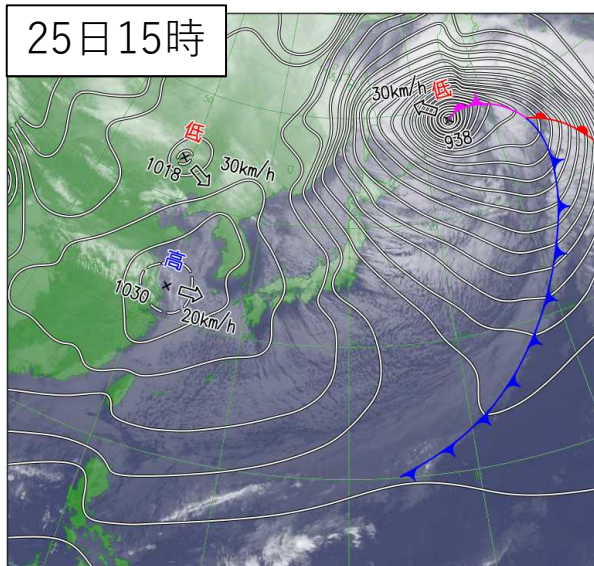
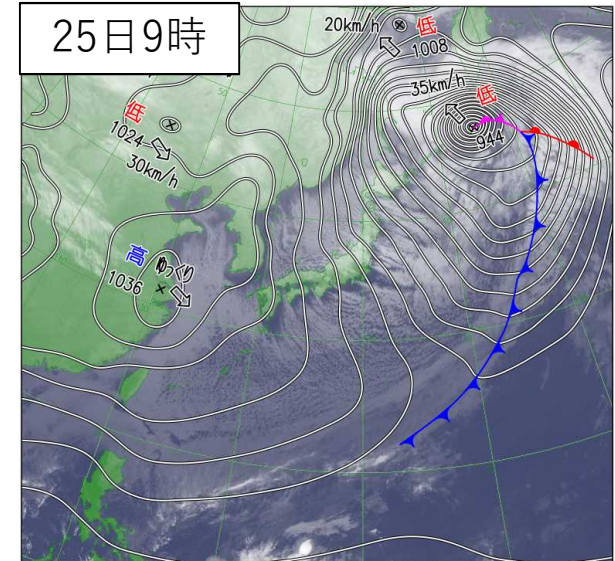
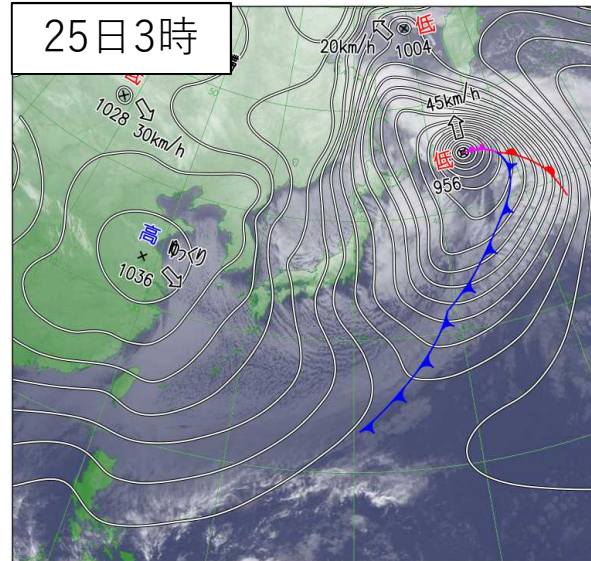
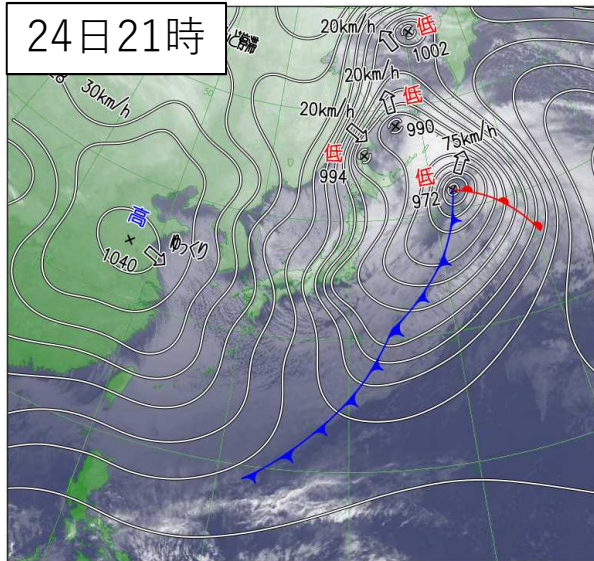
この暴風雪の影響で、JRやフェリー、バス等交通機関の運休が相次ぎ、吹雪やなだれのおそれにより、国道や道道で通行止めとなった。

また、小平町では住家の一部損壊、留萌市や羽幌町では停電が発生した。教育関係では、留萌管内や上川管内では、休校や繰り上げ下校をする学校があった。

(1月26日 新聞報道等による)

## 2. 地上天気図、気象衛星赤外画像

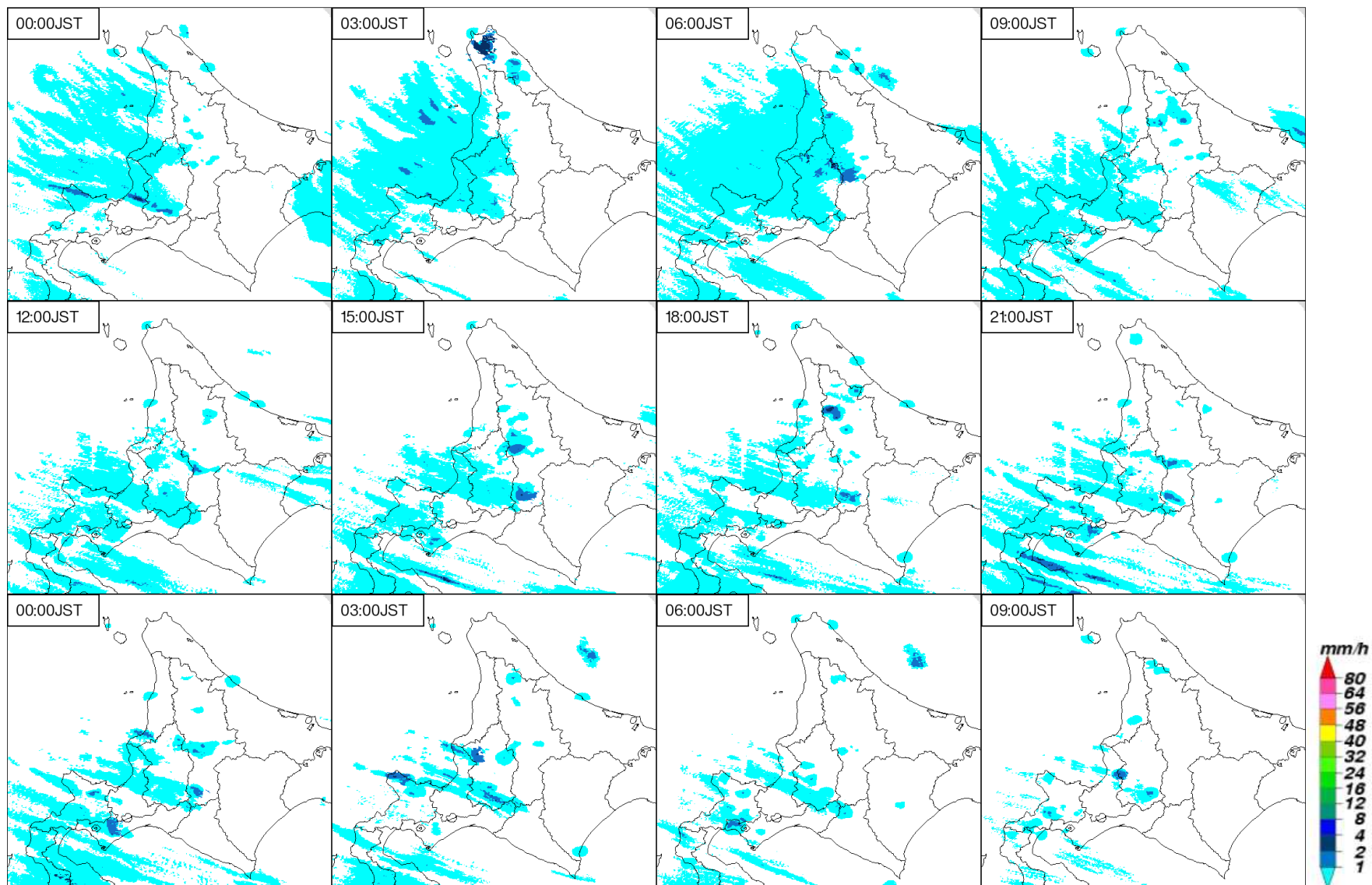
1月24日から26日の地上天気図、気象衛星赤外画像(6時間毎)





### 3. 解析雨量

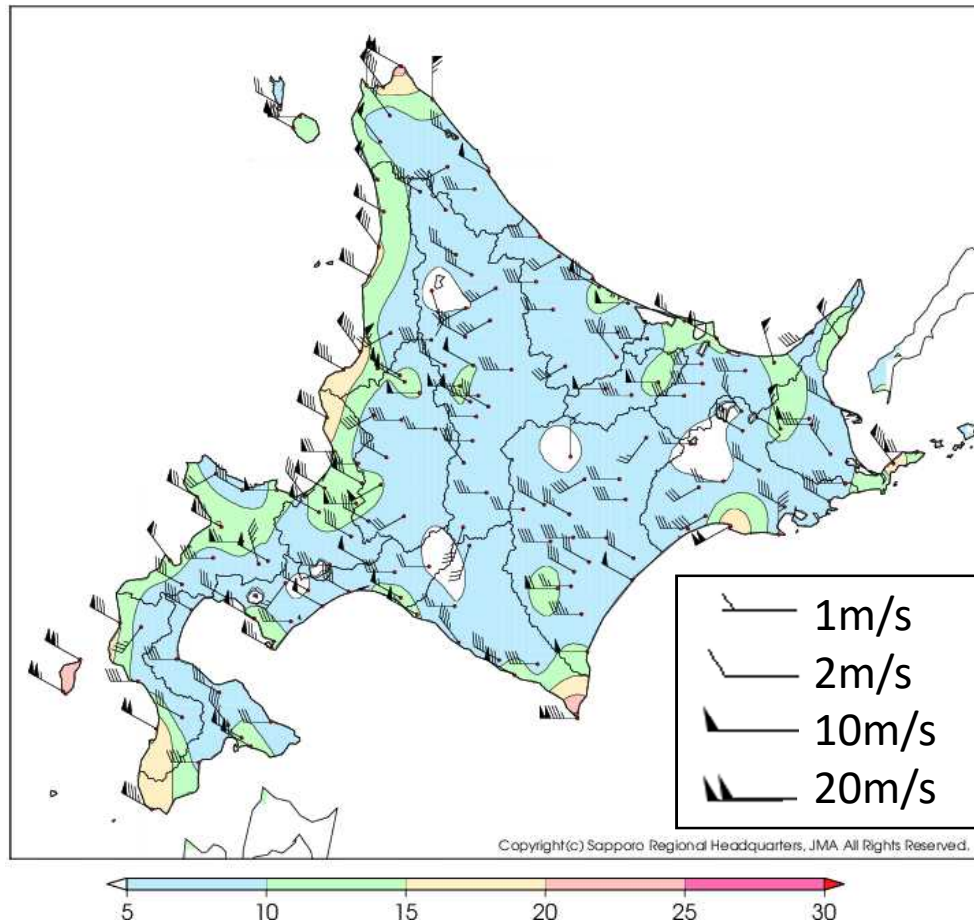
1月25日0時～26日9時までの3時間毎の1時間解析雨量



## 4. アメダスによる観測

(1) 1月25日の日最大風速(単位m/s)

### ■ 分布図



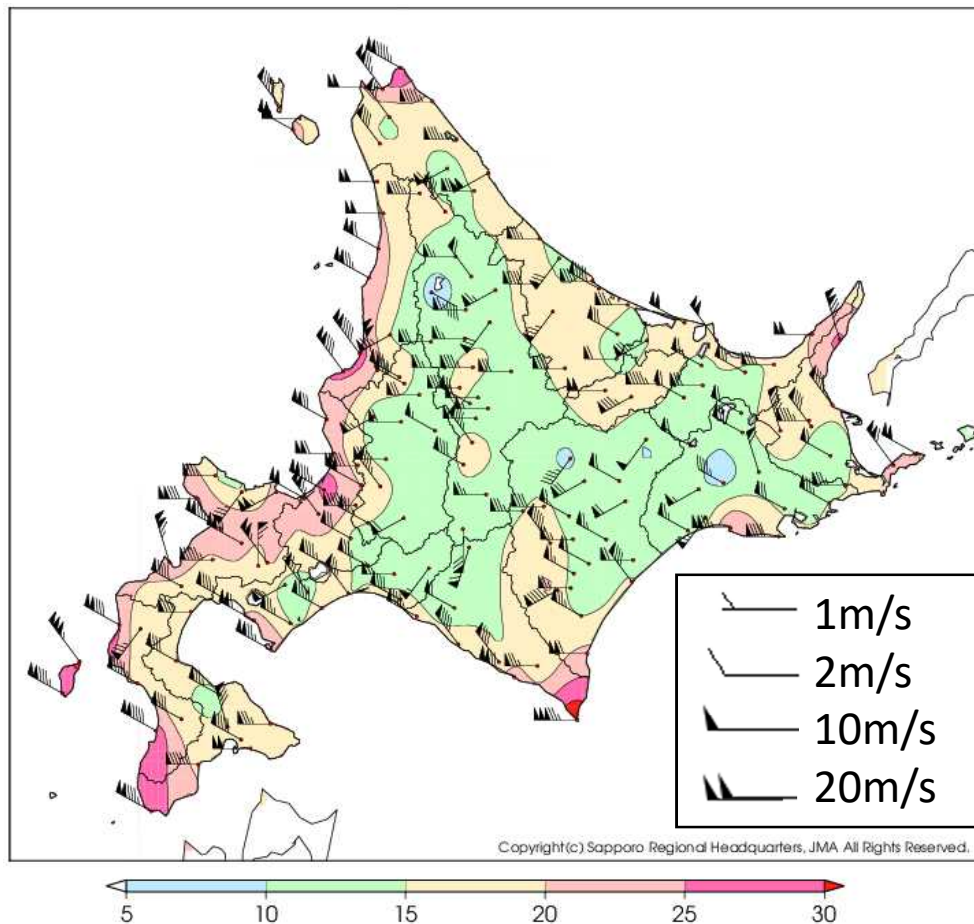
### ■ 順位表

順位	地点名	市町村等をまとめた地域	風向 (16方位)	最大風速 (m/s)	起時(JST)
1	留萌	留萌南部	北西	18.8	10:02
2	増毛	留萌南部	西北西	17.3	5:33
3	初山別	留萌中部	北西	15.9	11:10
4	羽幌	留萌中部	西北西	15.5	11:04
5	遠別	留萌北部	西北西	12.5	11:10
6	天塩	留萌北部	北西	12.0	2:51
7	旭川	上川中部	西	11.3	16:07
8	幌糠	留萌南部	北北西	11.0	10:17
9	比布	上川中部	西北西	10.3	20:42
10	東神楽	上川中部	西北西	10.0	12:37

## 4. アメダスによる観測

(2) 1月25日の日最大瞬間風速(単位m/s)

### ■ 分布図



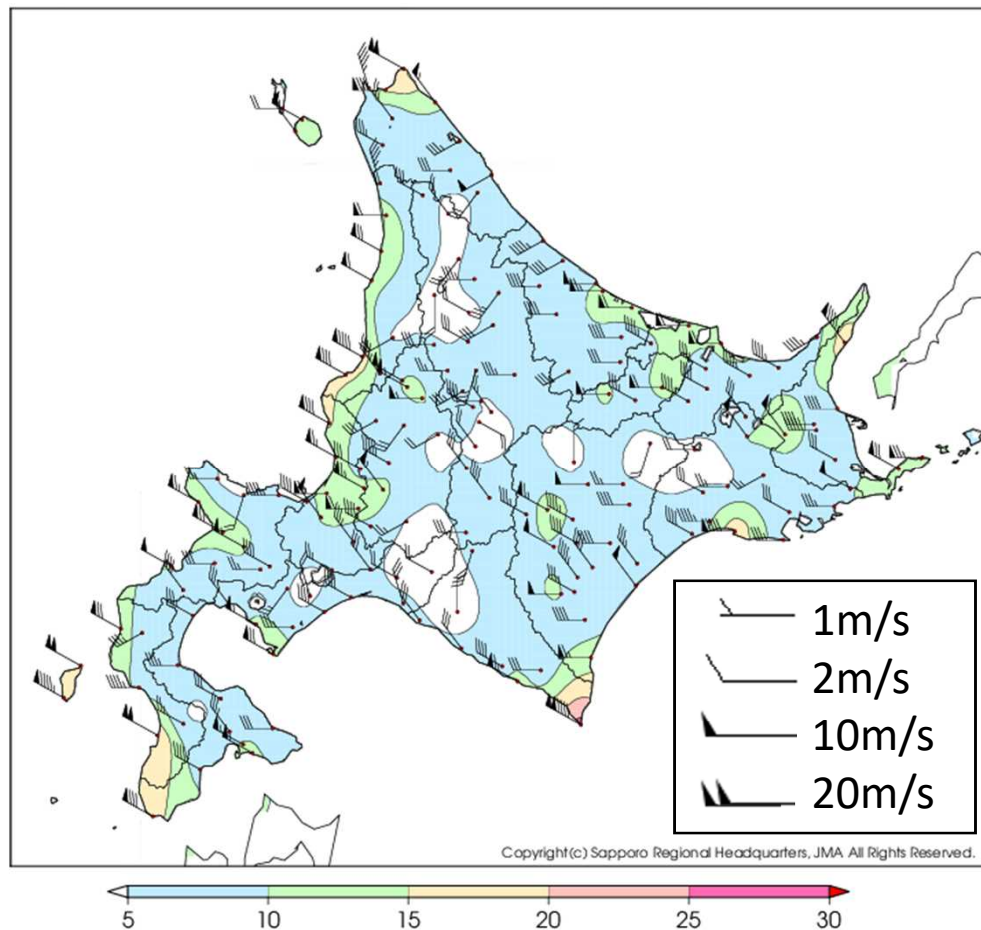
### ■ 順位表

順位	地点名	市町村等をまとめた地域	風向(16方位)	最大瞬間風速(m/s)	起時(JST)
1	留萌	留萌南部	北西	27.6	4:23
2	増毛	留萌南部	北西	26.0	22:45
3	羽幌	留萌中部	西北西	24.8	10:58
4	初山別	留萌中部	西北西	21.8	12:38
5	遠別	留萌北部	西	19.9	10:56
6	天塩	留萌北部	西	19.6	12:59
6	幌糠	留萌南部	北北西	19.6	10:16
8	上富良野	上川南部	北西	17.3	18:21
9	旭川	上川中部	西	17.1	16:00
10	比布	上川中部	西	16.8	20:39

## 4. アメダスによる観測

### (3) 1月26日の日最大風速(単位m/s)

#### ■ 分布図



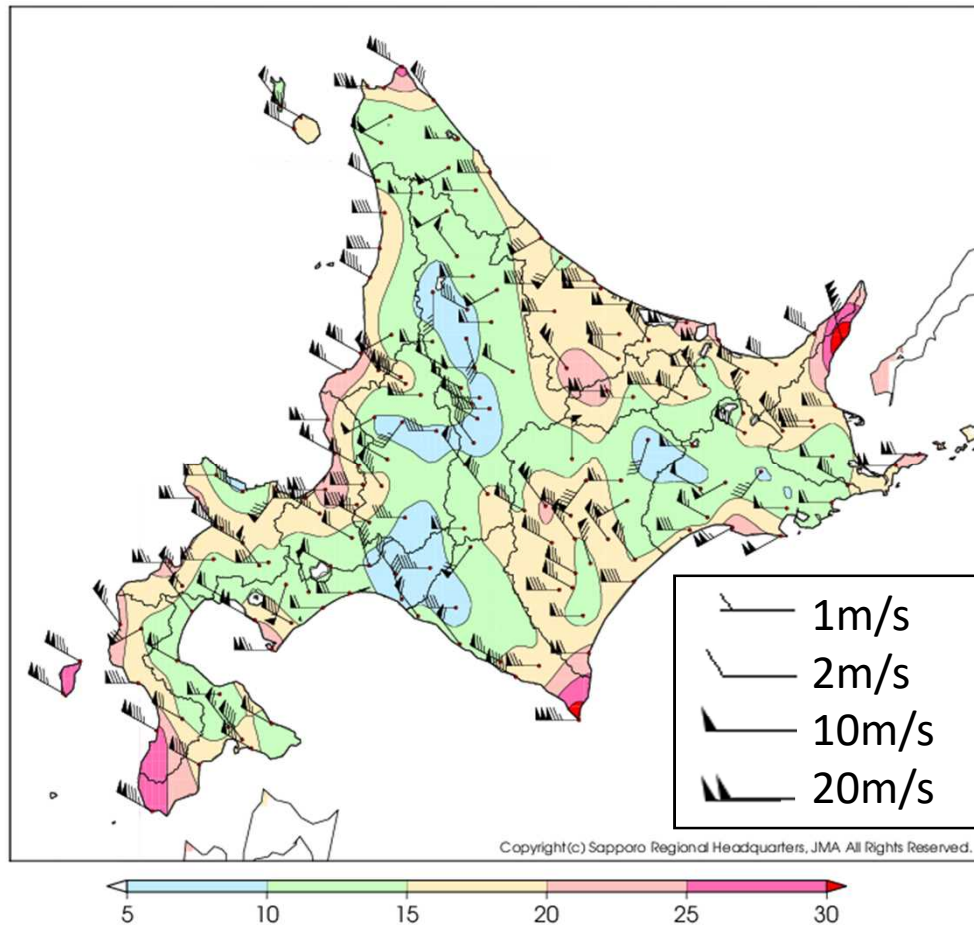
#### ■ 順位表

順位	地点名	市町村等をまとめた地域	風向(16方位)	日最大風速(m/s)	起時(JST)
1	留萌	留萌南部	西北西	18.0	0:17
2	増毛	留萌南部	西北西	15.9	1:17
3	初山別	留萌中部	西北西	13.7	0:10
4	遠別	留萌北部	西	11.5	0:13
4	羽幌	留萌中部	西北西	11.5	0:05
6	幌糠	留萌南部	北西	8.9	1:13
7	天塩	留萌北部	北北西	8.6	20:07
8	東神楽	上川中部	西北西	8.3	1:34
9	幾寅	上川南部	北西	8.1	4:22
10	旭川	上川中部	西南西	7.0	13:13

## 4. アメダスによる観測

(4) 1月26日の日最大瞬間風速(単位m/s)

### ■ 分布図



### ■ 順位表

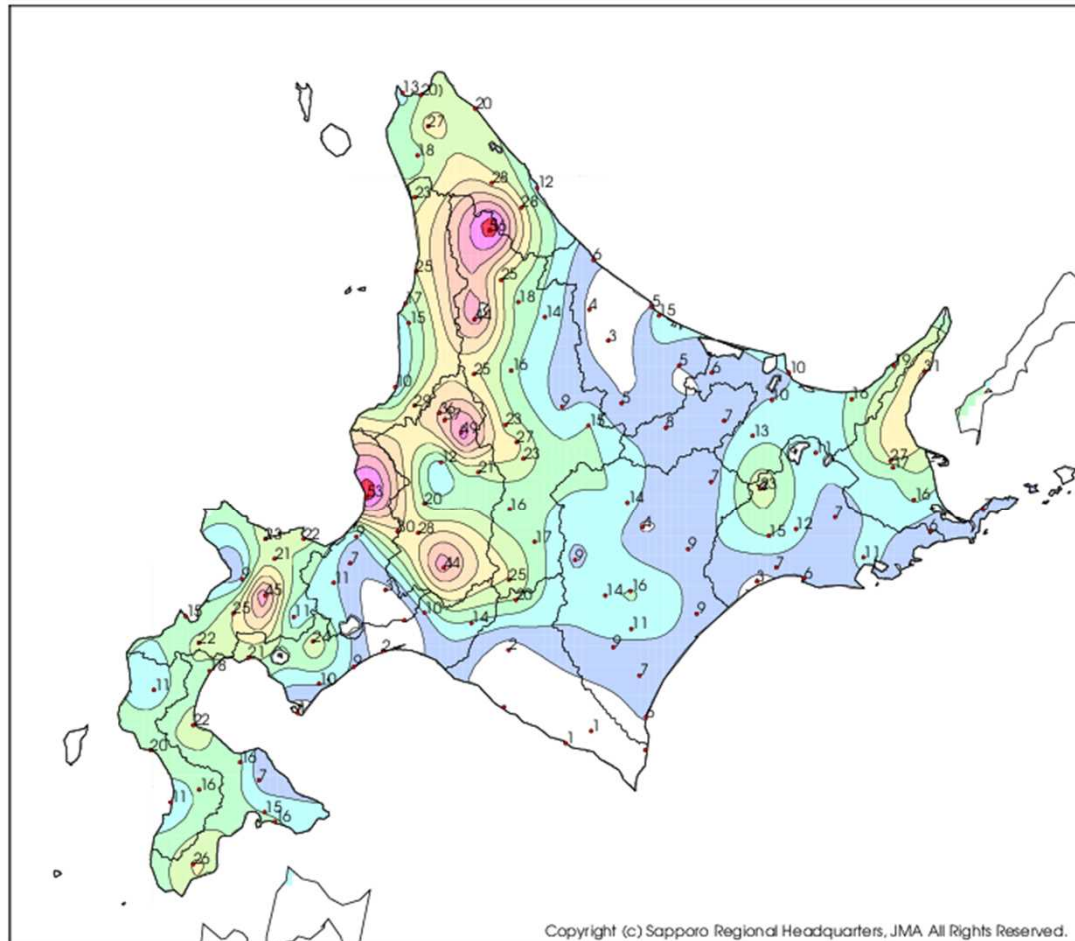
順位	地点名	市町村等をまとめた地域	風向(16方位)	日最大瞬間風速(m/s)	起時(JST)
1	留萌	留萌南部	西北西	24.3	0:33
2	増毛	留萌南部	西北西	23.0	0:05
3	羽幌	留萌中部	西北西	18.7	0:14
4	初山別	留萌中部	西	18.5	0:01
5	遠別	留萌北部	西	18.3	0:11
6	幌糠	留萌南部	北西	16.6	1:18
7	幾寅	上川南部	北西	16.4	0:38
8	天塩	留萌北部	西北西	14.0	1:51
9	名寄	上川北部	西	13.9	0:07
10	朝日	上川北部	西	12.2	12:11



## 4. アメダスによる観測

(5) 1月24日0時から27日0時までの降雪量合計(単位cm)

### ■ 分布図

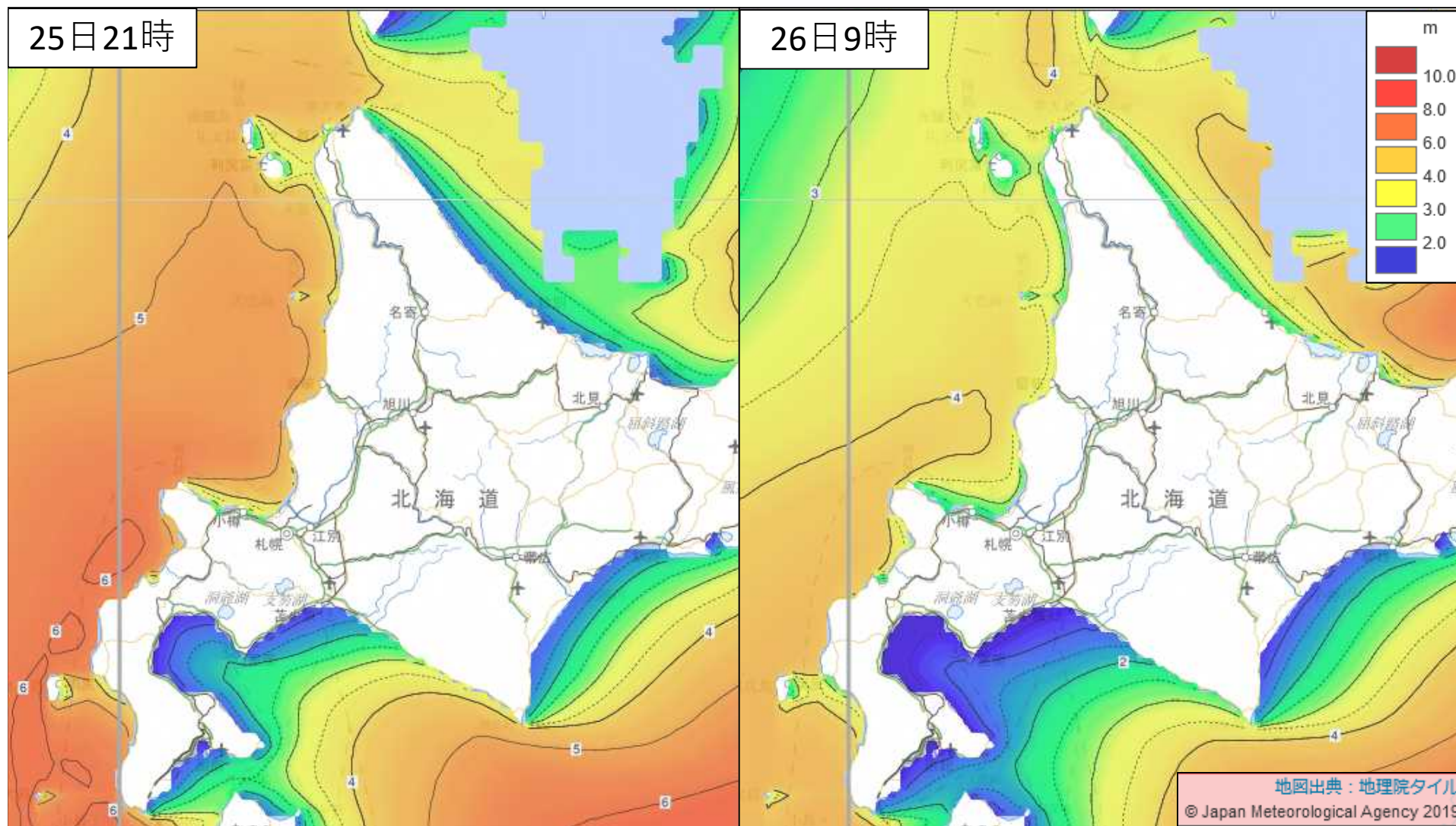


### ■ 順位表

順位	地点名	市町村等をまとめた地域	降雪量合計 (cm)
1	音威子府	上川北部	56
2	朱鞠内	上川北部	44
3	幌糠	留萌南部	29
4	東神楽	上川中部	27
5	美深	上川北部	25
5	占冠	上川南部	25
5	初山別	留萌中部	25
5	幌加内	上川北部	25
9	旭川	上川中部	23
9	美瑛	上川中部	23
9	天塩	留萌北部	23

## 5. 沿岸波浪実況図

1月25日21時と26日9時の波の高さ(単位m)



## 6. 気象情報の発表状況(1月23日～26日)

発表月日	発表時刻	情報名
1月23日	16時08分	暴風雪と高波に関する上川・留萌地方気象情報 第1号
1月24日	5時45分	暴風雪と高波に関する上川・留萌地方気象情報 第2号
1月24日	16時35分	暴風雪と高波に関する上川・留萌地方気象情報 第3号
1月25日	6時24分	暴風雪と高波に関する上川・留萌地方気象情報 第4号
1月25日	16時35分	暴風雪と高波に関する上川・留萌地方気象情報 第5号
1月26日	5時23分	暴風雪と高波に関する上川・留萌地方気象情報 第6号

# 7. 市町村等毎の警報・注意報の発表状況(1月24日から25日)

## (1) 上川・留萌地方

●：発表    ◇：特別警報から警報    ▽：特別警報から注意報    ▼：警報から注意報    ○：継続    解：解除  
 浸：浸水害    土：土砂災害    土浸：土砂災害、浸水害    斜体字：発表    下線：特別警報から警報

発表時刻	警報・注意報	士別市	名寄市	和寒町	剣淵町	下川町	美深町	音威子府村	中川町	幌加内町	旭川市	鷹栖町	東神楽町	当麻町	比布町	愛別町	上川町	東川町	美瑛町	富良野市	上富良野町	中富良野町	南富良野町	占冠村	遠別町	天塩町	苫前町	羽幌町	天売焼尻	初山別村	留萌市	増毛町	小平町				
2023/1/24 15:12	大雪注意報	●	●	●	●	●	●	●	●	●															●	●	●	●	●	●	●	●	●	●			
	風雪注意報																									○	○	○	○	○	○	○	○	○	○		
	雷注意報	●	●	●	●	●	●	●	●	●	●	●	●	●	●	●	●	●	●	●	●	●	●	●	●	●	●	●	●	●	●	●	●	●	●		
	波浪注意報																										○	○	○	○	○	○	○	○	○		
	なだれ注意報	●	●	●	●	●	●	●	●	●																	●	●	●	●	●	●	●	●	●	●	
	着氷注意報																										●	●	●	●	●	●	●	●	●	●	
2023/1/24 21:20	暴風雪警報																									●	●	●	●	●	●	●	●	●	●		
	大雪注意報	○	○	○	○	○	○	○	○	○																○	○	○	○	○	○	○	○	○	○		
	風雪注意報	●	●	●	●	●	●	●	●	●	●	●	●	●	●	●	●	●	●	●	●	●	●	●	●												
	雷注意報	○	○	○	○	○	○	○	○	○	○	○	○	○	○	○	○	○	○	○	○	○	○	○	○	○	○	○	○	○	○	○	○	○	○	○	
	波浪注意報																										○	○	○	○	○	○	○	○	○	○	
	なだれ注意報	○	○	○	○	○	○	○	○	○																	○	○	○	○	○	○	○	○	○	○	
2023/1/25 4:05	暴風雪警報																									○	○	○	○	○	○	○	○	○	○		
	大雪注意報	○	○	○	○	○	○	○	○	○																○	○	○	○	○	○	○	○	○	○	○	
	風雪注意報	○	○	○	○	○	○	○	○	○	○	○	○	○	○	○	○	○	○	○	○	○	○	○	○	○	○	○	○	○	○	○	○	○	○	○	
	雷注意報	○	○	○	○	○	○	○	○	○	○	○	○	○	○	○	○	○	○	○	○	○	○	○	○	○	○	○	○	○	○	○	○	○	○	○	○
	波浪注意報																										○	○	○	○	○	○	○	○	○	○	
	なだれ注意報	○	○	○	○	○	○	○	○	○																	○	○	○	○	○	○	○	○	○	○	○



# 7. 市町村等毎の警報・注意報の発表状況(1月25日から26日)

## (2) 上川・留萌地方

●：発表    ◇：特別警報から警報    ▽：特別警報から注意報    ▼：警報から注意報    ○：継続    解：解除  
 浸：浸水害    土：土砂災害    土浸：土砂災害、浸水害    斜体字：発表    下線：特別警報から警報

発表時刻	警報・注意報	士別市	名寄市	和寒町	剣淵町	下川町	美深町	音威子府村	中川町	幌加内町	旭川市	鷹栖町	東神楽町	当麻町	比布町	愛別町	上川町	東川町	美瑛町	富良野市	上富良野町	中富良野町	南富良野町	占冠村	遠別町	天塩町	苫前町	羽幌町	天売焼尻	初山別村	留萌市	増毛町	小平町		
2023/1/25 12:28	暴風雪警報																								○	○	○	○	○	○	○	○	○	○	
	波浪警報																									●	●	●	●	●	●	●	●	●	●
	大雪注意報	○	○	○	○	○	○	○	○	○																○	○	○	○	○	○	○	○	○	○
	風雪注意報	○	○	○	○	○	○	○	○	○	○	○	○	○	○	○	○	○	○	○	○	○	○	○	○										
	雷注意報	○	○	○	○	○	○	○	○	○	○	○	○	○	○	○	○	○	○	○	○	○	○	○	○	○	○	○	○	○	○	○	○	○	○
	なだれ注意報	○	○	○	○	○	○	○	○	○																○	○	○	○	○	○	○	○	○	○
	着氷注意報																									○	○	○	○	○	○	○	○	○	○
2023/1/25 16:05	暴風雪警報																								○	○	○	○	○	○	○	○	○	○	
	波浪警報																								○	○	○	○	○	○	○	○	○	○	○
	大雪注意報	○	○	○	○	○	○	○	○	○																○	○	○	○	○	○	○	○	○	○
	風雪注意報	○	○	○	○	○	○	○	○	○	○	○	○	○	○	○	○	○	○	○	○	○	○	○	○										
	雷注意報	解	解	解	解	解	解	解	解	解	解	解	解	解	解	解	解	解	解	解	解	解	解	解	解	解	解	解	解	解	解	解	解	解	
	なだれ注意報	○	○	○	○	○	○	○	○	○																○	○	○	○	○	○	○	○	○	○
	着氷注意報																									○	○	○	○	○	○	○	○	○	○
2023/1/26 4:12	大雪注意報	解	解	解	解	解	解	解	解																解	解	解	解	解	解	解	解	解	解	
	風雪注意報	解	解	解	解	解	解	解	解	解	解	解	解	解	解	解	解	解	解	解	解	解	解	解	▼	▼	▼	▼	▼	▼	▼	▼	▼	▼	
	波浪注意報																								▼	▼	▼	▼	▼	▼	▼	▼	▼	▼	
	なだれ注意報	○	○	○	○	○	○	○	○	○																○	○	○	○	○	○	○	○	○	○
	着氷注意報																									解	解	解	解	解	解	解	解	解	解