

令和4年12月22日から24日にかけての 大雪に関する気象速報

令和4年12月28日
旭川地方気象台

目次

1. 概要
2. 地上天気図、気象衛星赤外画像
3. 解析雨量
4. アメダスによる観測
5. 統計開始以来の極値を更新した観測所
6. 気象情報の発表状況
7. 市町村等毎の警報・注意報の発表状況

気象速報に関するお問い合わせ先

旭川地方気象台 平日 08:30～17:15

電話 0166-32-7102

本資料に記載している観測値は速報値であり、後日修正する場合があります。ご利用には注意願います。

1. 概要

■ 天気概況

12月22日朝、日本海北部と関東付近に低気圧があって、夜にかけて発達しながら北東へ進んだ。関東付近にあった低気圧は、23日には北海道付近で動きが遅くなったため、22日夜から24日にかけて、北海道は低気圧を含む気圧の谷の中となった。

このため、上川地方を中心に22日夜遅くから24日にかけて、湿った雪が断続的に強まり、局地的に大雪となった。アメダスでは、23日の24時間降雪量が、音威子府で82cm、幾寅で48cm、23日の日降水量が、美深で63.0ミリ等、観測開始以来12月として1位を更新した観測所があった。

■ 社会的な影響

この大雪の影響で、交通関係では石北線や宗谷線等、JRの運休や、吹雪やなだれのおそれにより、石北峠や三国峠、北見峠、狩勝峠等の国道、また、旭川紋別道等で通行止めとなった。

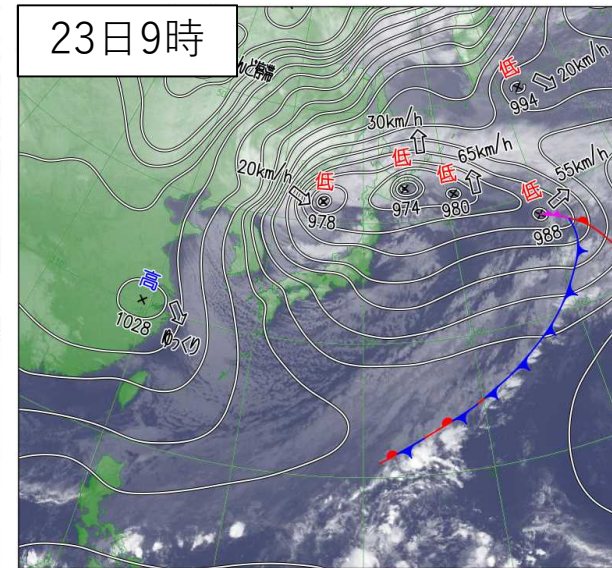
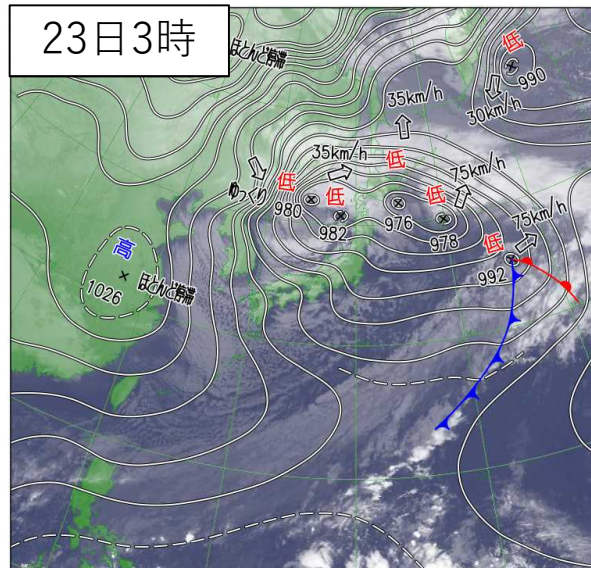
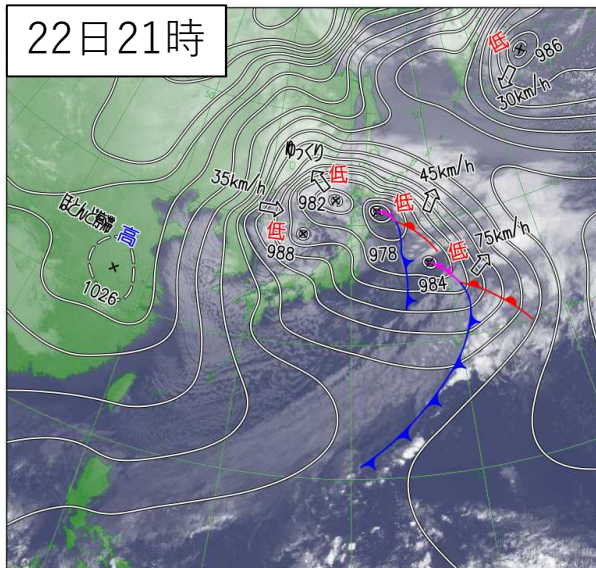
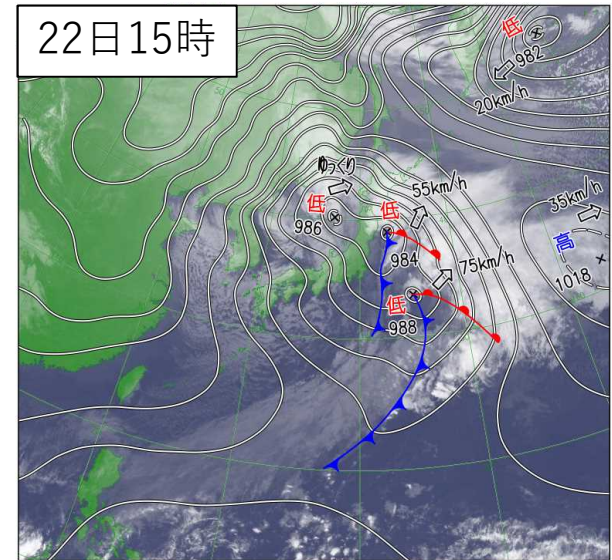
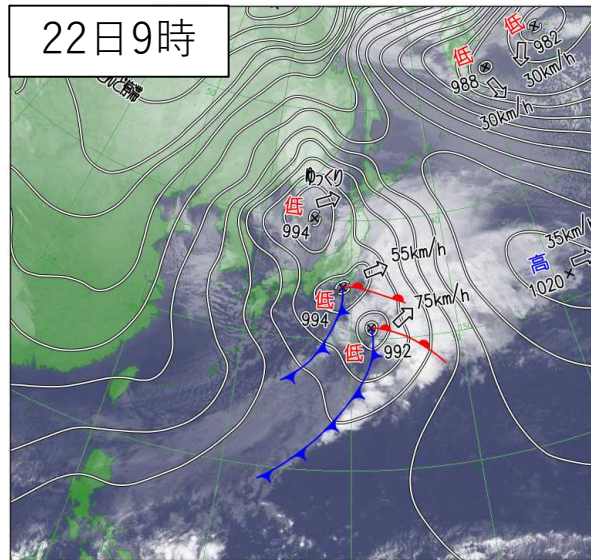
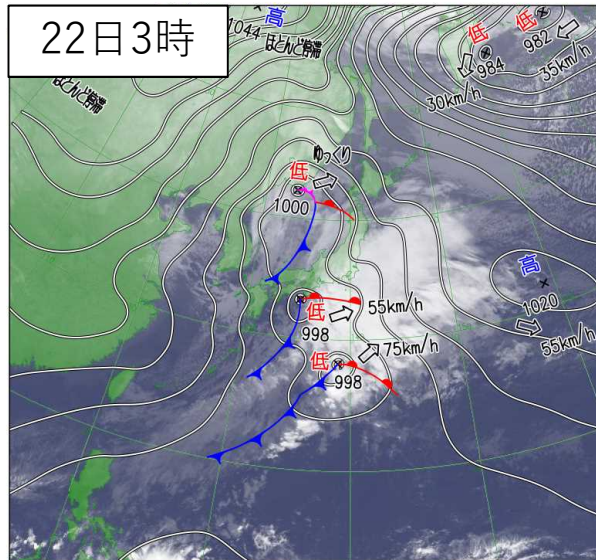
また、大雪や湿った雪の影響で、美深町で農業倉庫の倒壊、下川町で牛舎の倒壊が発生した他、幌加内町と上富良野町で停電が発生した。

教育関係では、上川地方の小、中学校、高校で、休校や下校時間を繰り上げたところがあった。

(12月26日 北海道調べ)

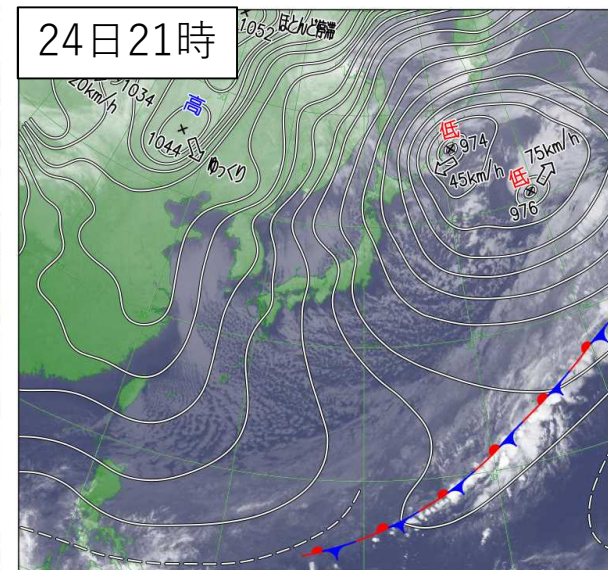
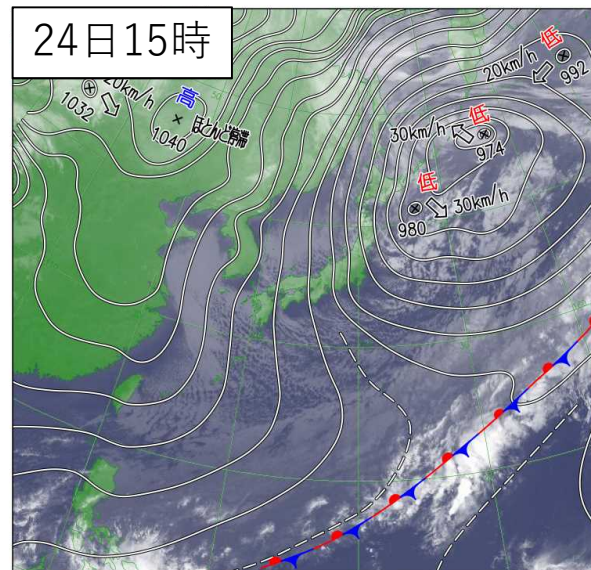
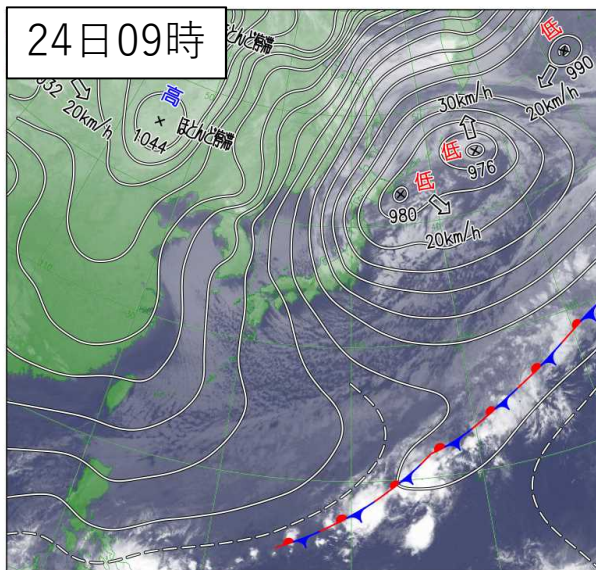
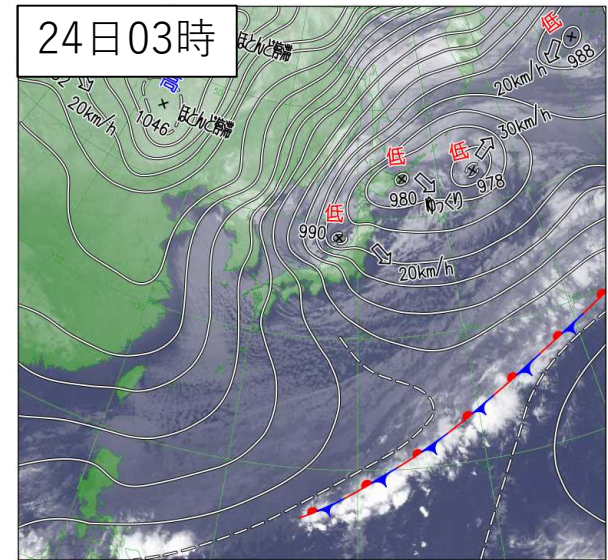
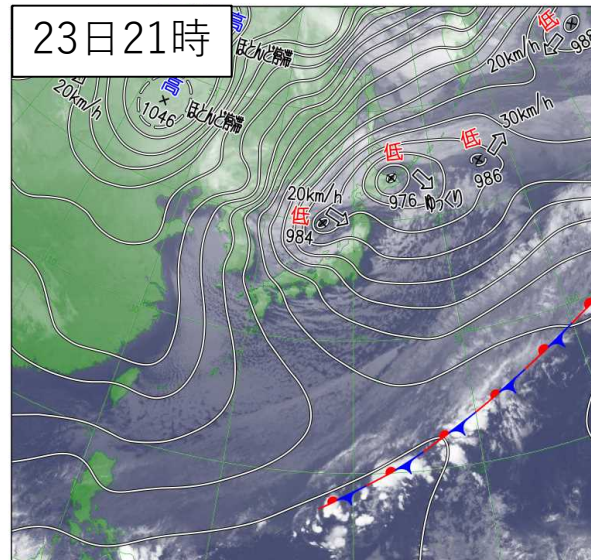
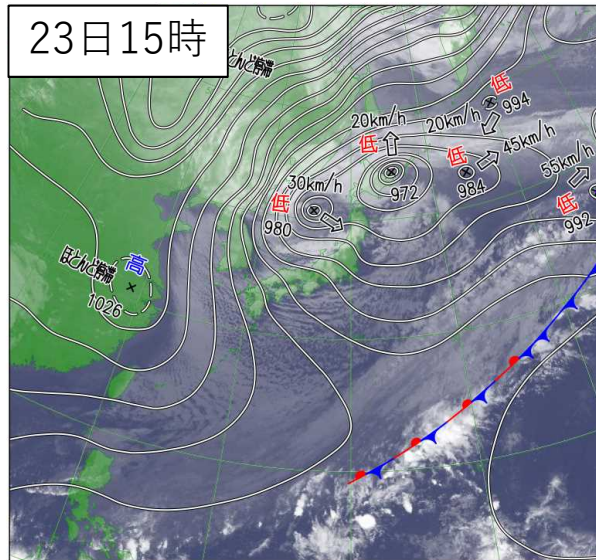
2. 地上天気図、気象衛星赤外画像

(1) 12月22日から23日の地上天気図、気象衛星赤外画像(6時間毎)



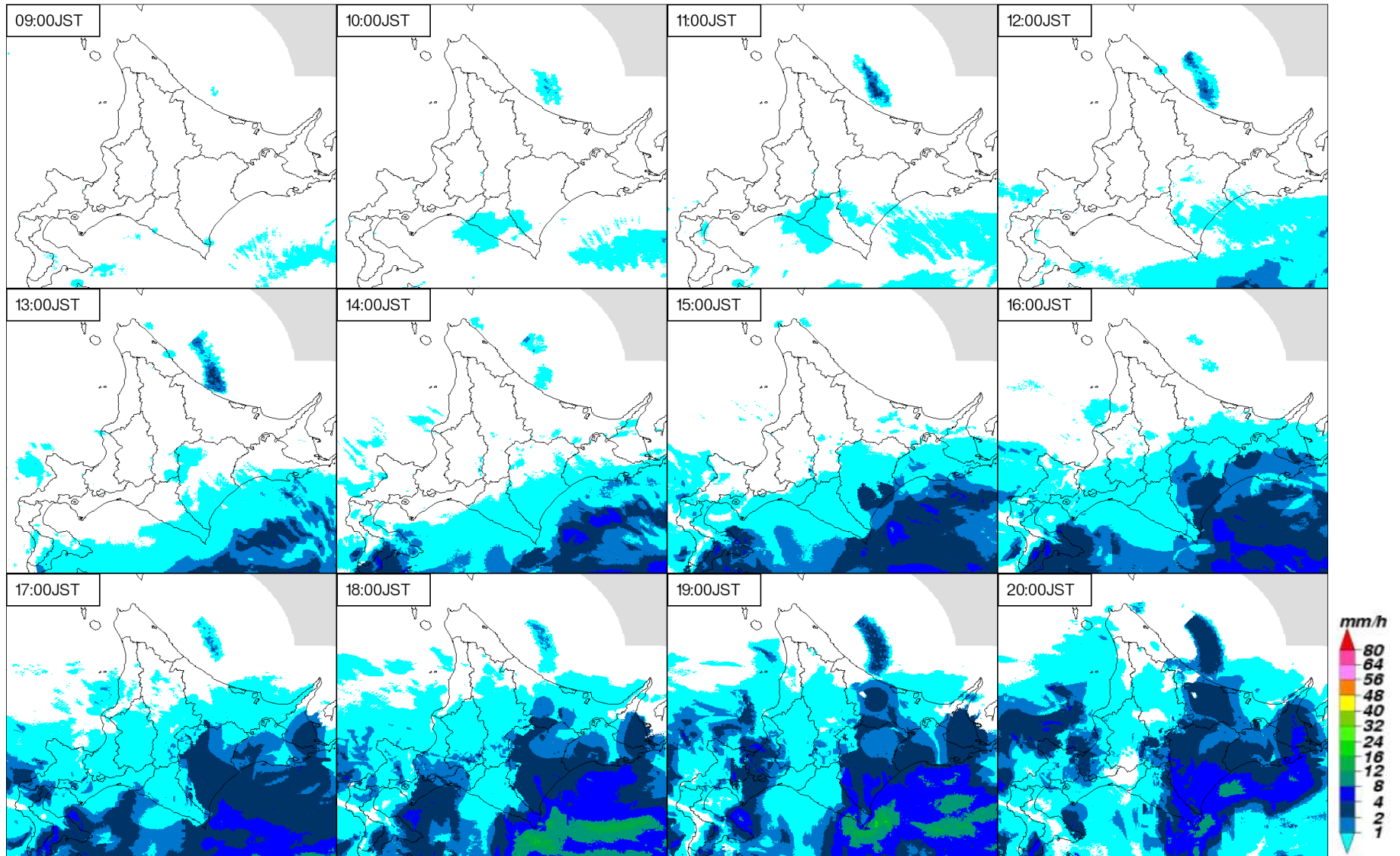
2. 地上天気図、気象衛星赤外画像

(2) 12月23日から24日の地上天気図、気象衛星赤外画像(6時間毎)



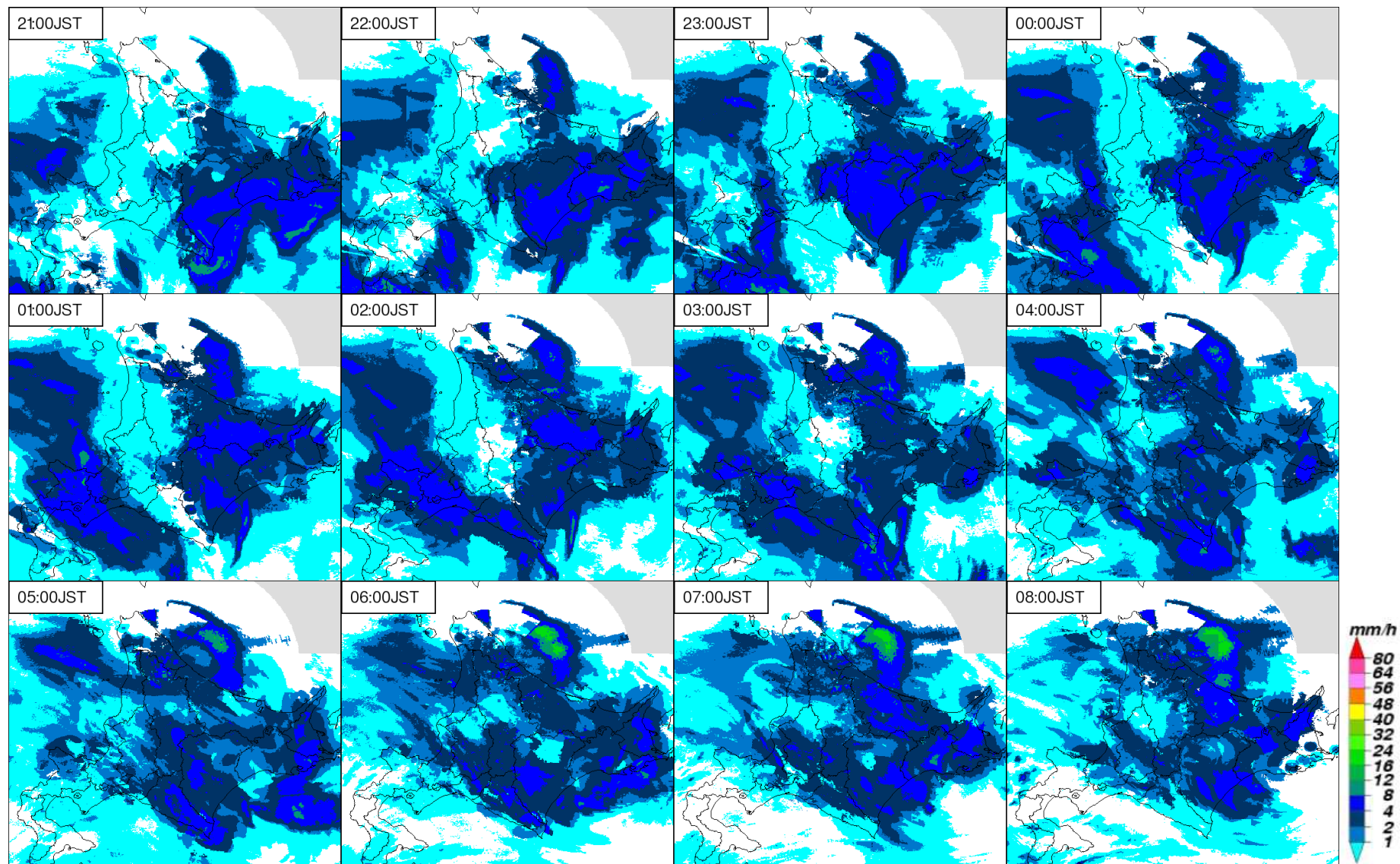
3. 解析雨量

(1) 12月22日9時～20時までの1時間毎の1時間解析雨量



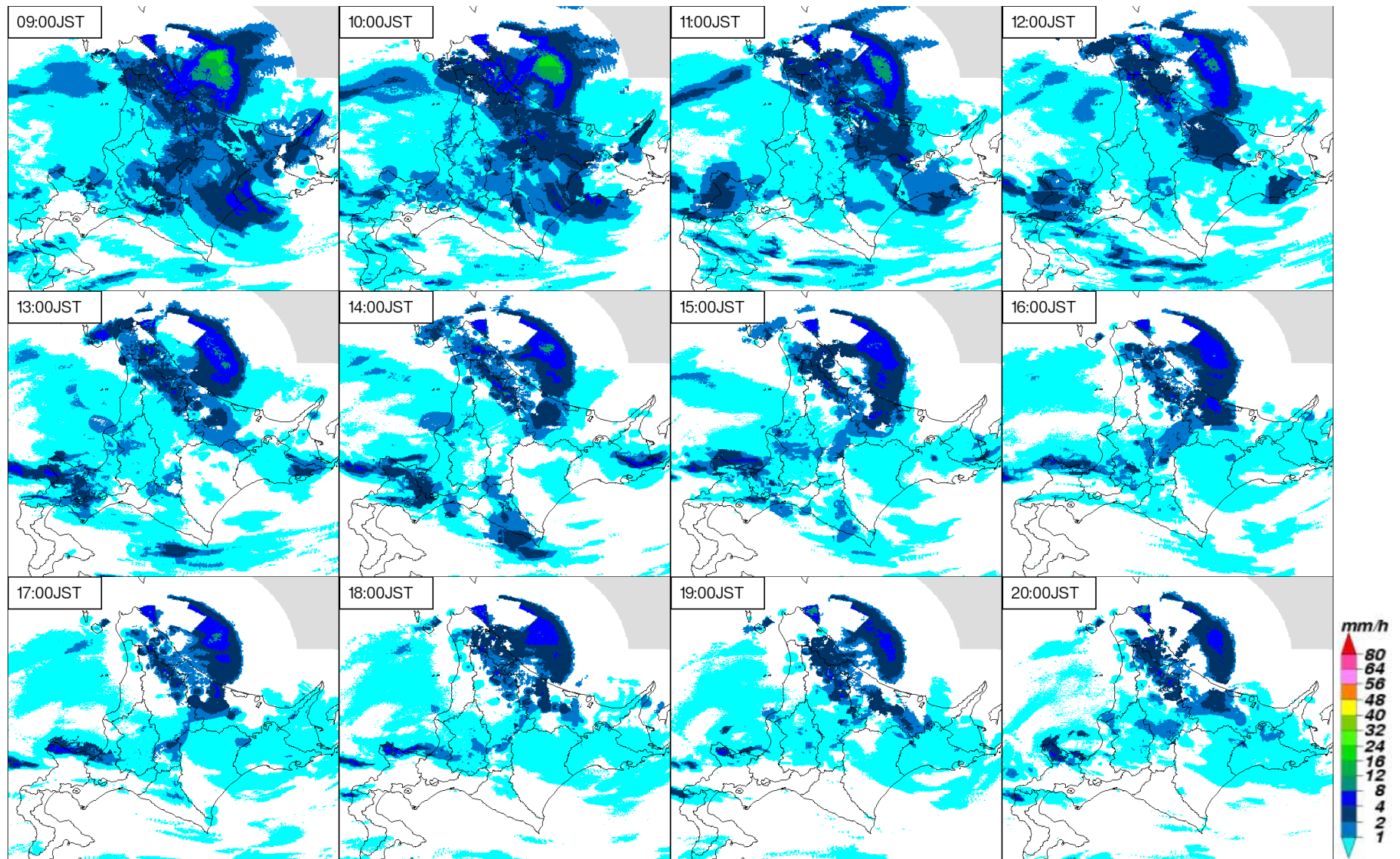
3. 解析雨量

(2) 12月22日21時～23日8時までの1時間毎の1時間解析雨量



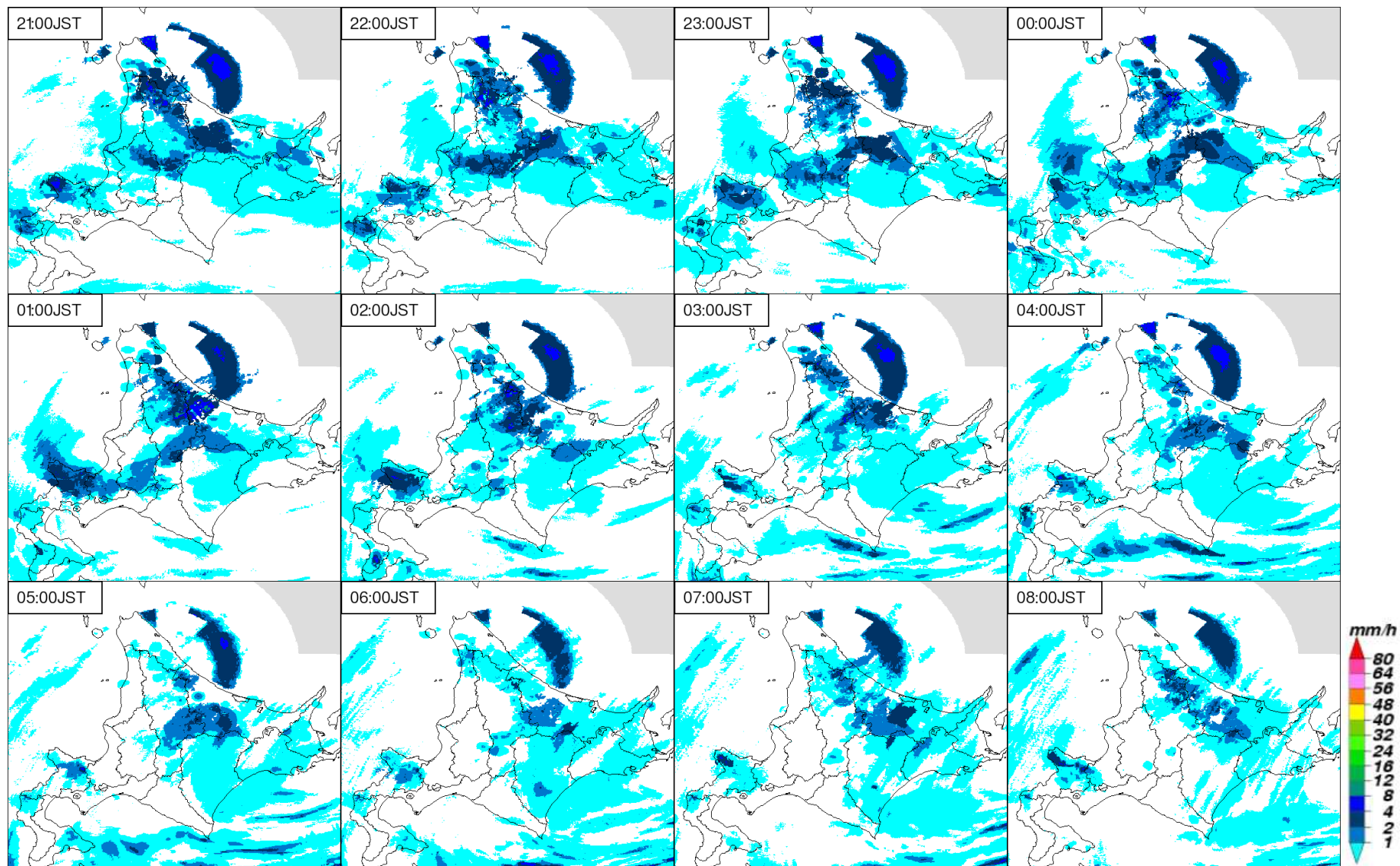
3. 解析雨量

(3) 12月23日9時～20時までの1時間毎の1時間解析雨量



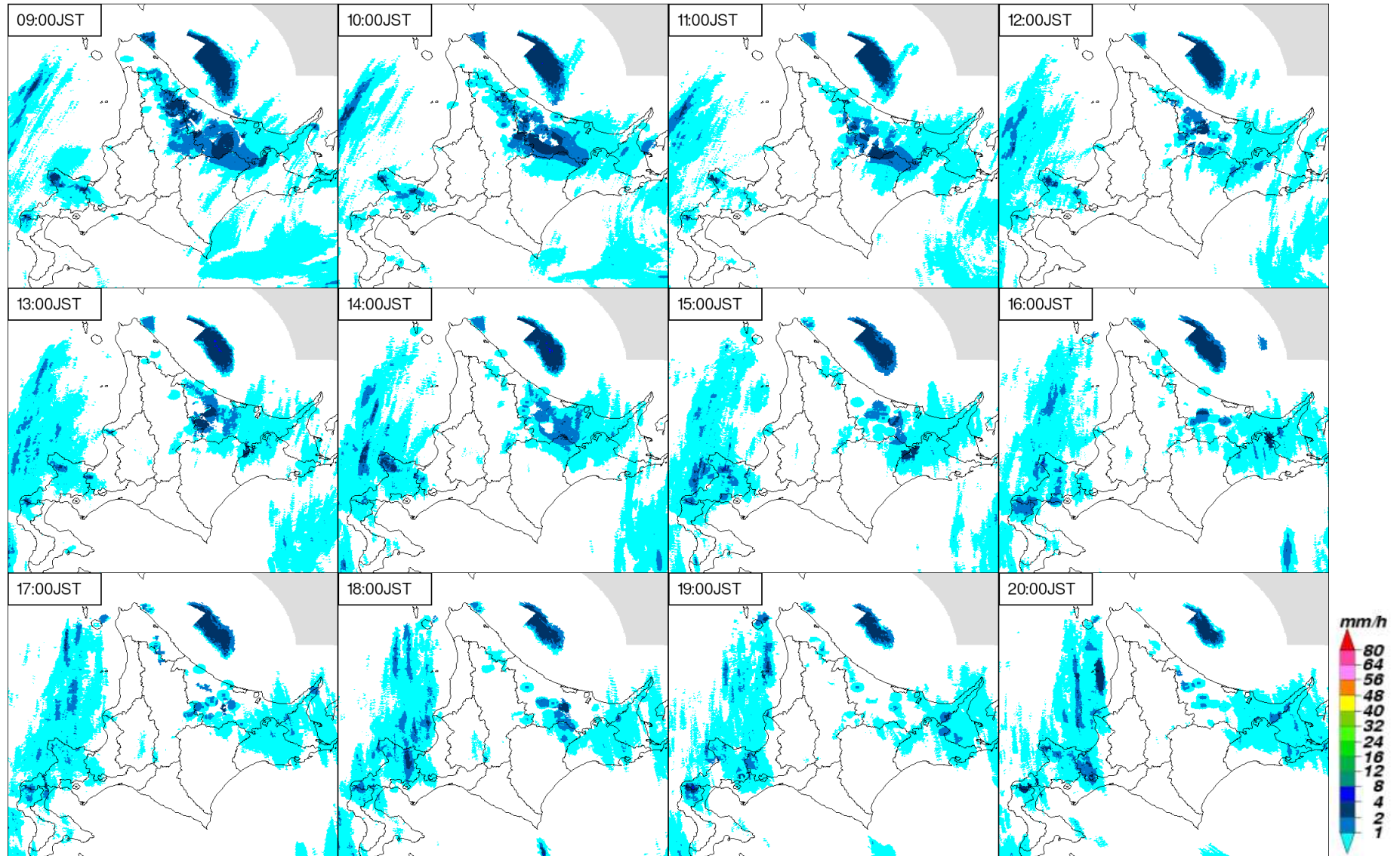
3. 解析雨量

(4) 12月23日21時～24日8時までの1時間毎の1時間解析雨量



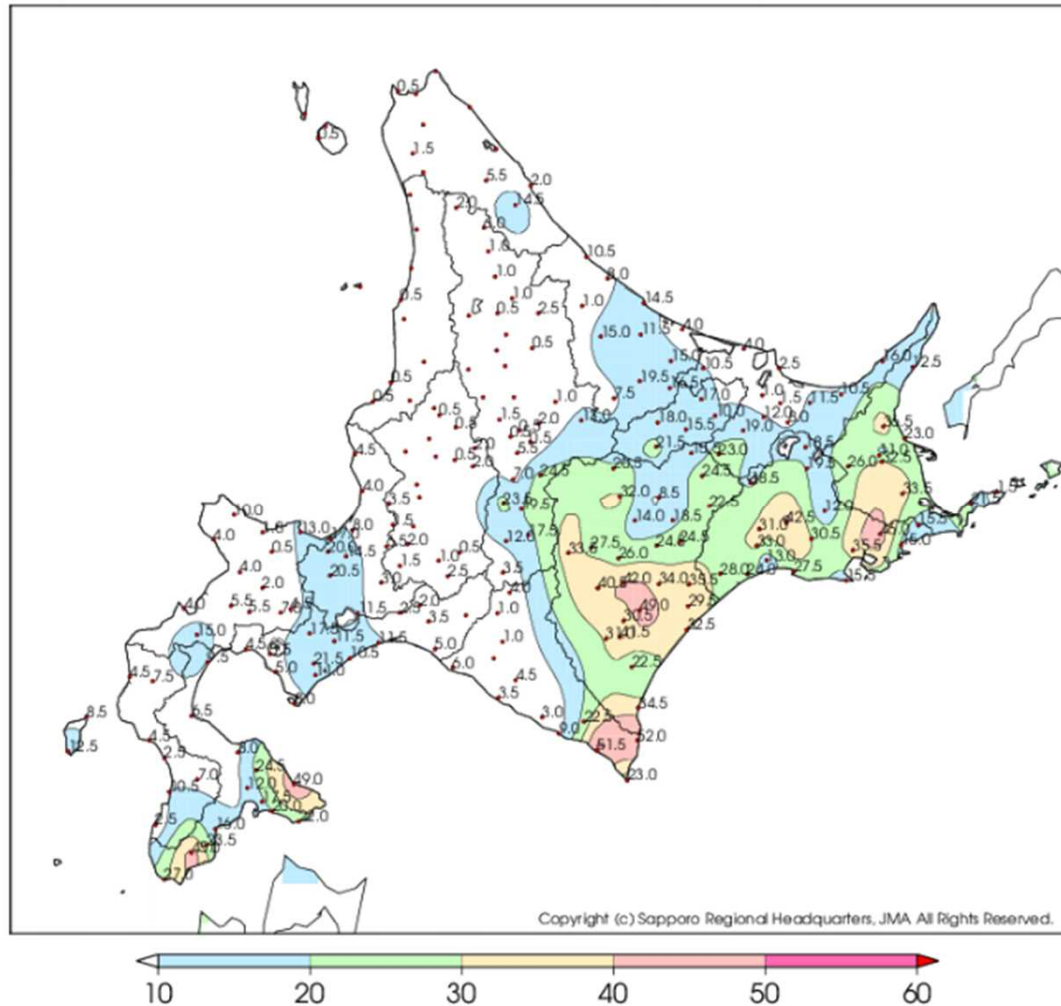
3. 解析雨量

(5) 12月24日9時～20時までの1時間毎の1時間解析雨量



4. アメダスによる観測 (1) 12月22日の日降水量(単位mm)

■分布図

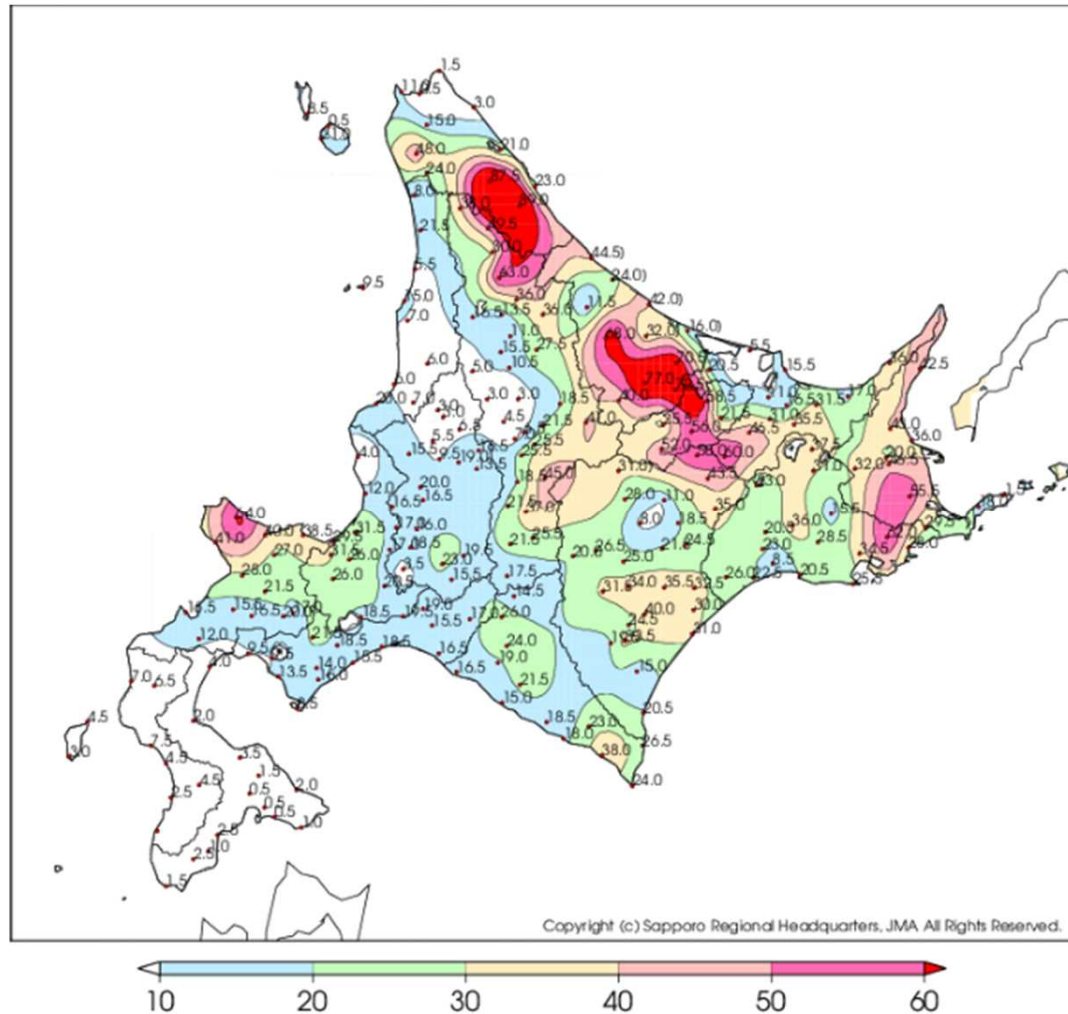


■順位表

順位	地点名	市町村等をまとめた地域	日降水量 (mm)
1	白金	上川中部	24.5
2	富良野	上川南部	23.5
3	麓郷	上川南部	19.5
4	幾寅	上川南部	17.5
5	層雲峡	上川中部	13.0
6	金山	上川南部	12.0
7	上富良野	上川南部	7.0
8	音威子府	上川北部	6.0
9	美瑛	上川中部	5.5
10	占冠	上川南部	3.5

4. アメダスによる観測 (2) 12月23日の日降水量(単位mm)

■ 分布図

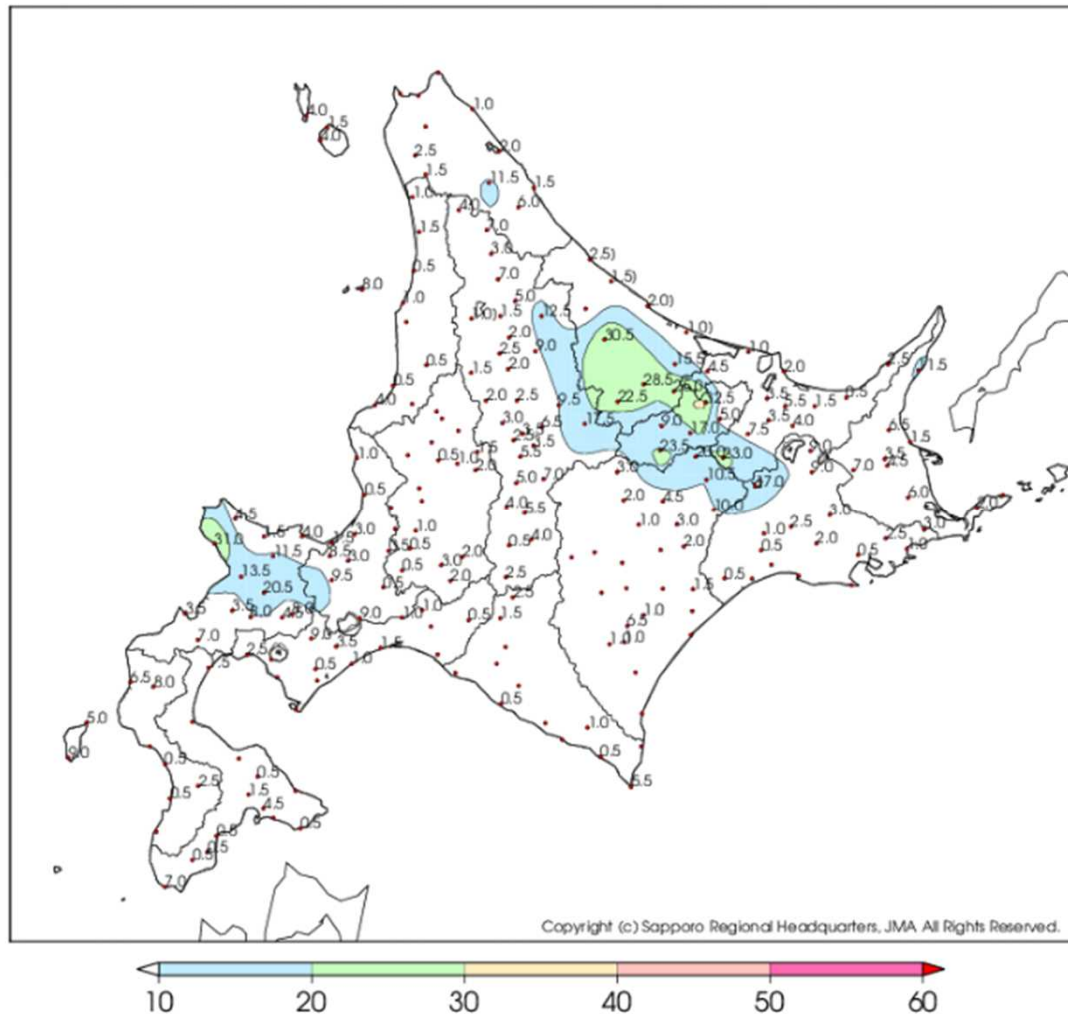


■ 順位表

順位	地点名	市町村等をまとめた地域	日降水量 (mm)
1	美深	上川北部	63.0
2	音威子府	上川北部	49.5
3	白金	上川中部	45.0
4	層雲峡	上川中部	41.0
5	中川	上川北部	38.0
6	麓郷	上川南部	37.0
7	名寄	上川北部	36.0
7	下川	上川北部	36.0
9	小車	上川北部	30.0
10	朝日	上川北部	27.5

4. アメダスによる観測 (3) 12月24日の日降水量(単位mm)

■ 分布図



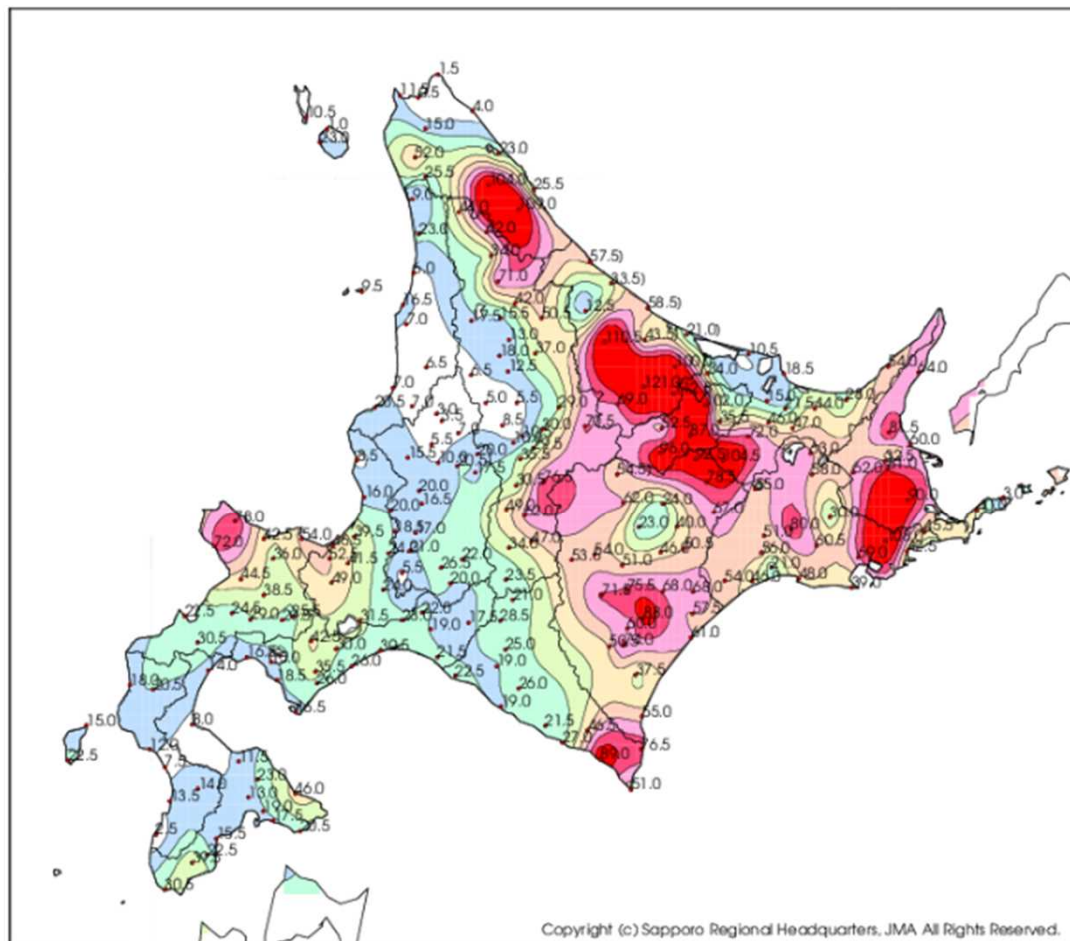
■ 順位表

順位	地点名	市町村等をまとめた地域	日降水量 (mm)
1	層雲峡	上川中部	17.5
2	下川	上川北部	12.5
3	上川	上川中部	9.5
4	朝日	上川北部	9.0
5	焼尻	留萌中部	8.0
6	音威子府	上川北部	7.0
6	美深	上川北部	7.0
6	白金	上川中部	7.0
9	瑞穂	上川中部	6.5
10	美瑛	上川中部	5.5
10	麓郷	上川南部	5.5

4. アメダスによる観測

(4) 12月22日15時から24日18時までの降水量合計(単位mm)

■分布図

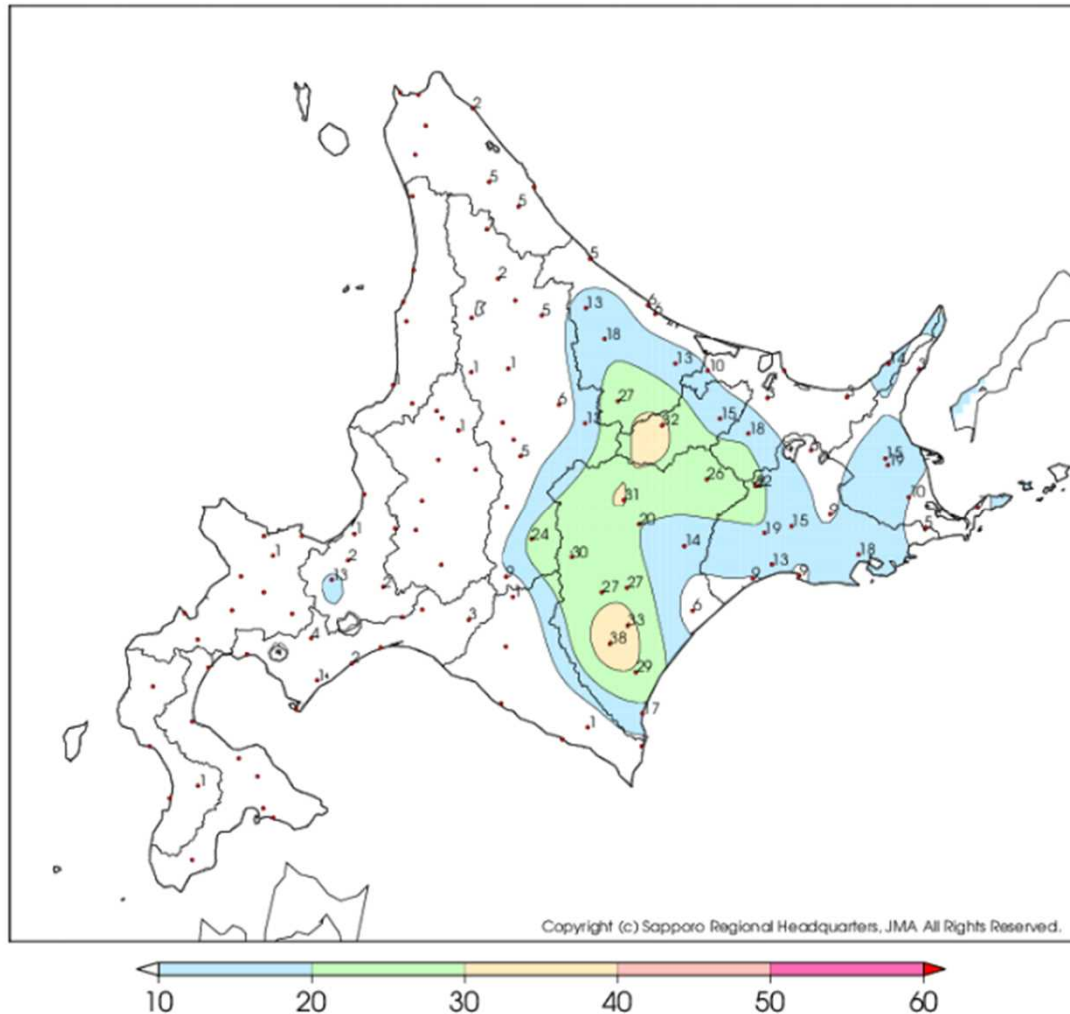


■順位表

順位	地点名	市町村等をまとめた地域	降水量合計 (mm)
1	白金	上川中部	76.5
2	美深	上川北部	71.0
3	層雲峡	上川中部	70.5
4	音威子府	上川北部	62.0
4	麓郷	上川南部	62.0
6	下川	上川北部	50.5
7	富良野	上川南部	49.0
8	幾寅	上川南部	47.0
9	中川	上川北部	44.0
10	名寄	上川北部	42.0

4. アメダスによる観測 (5) 12月22日の日降雪量(単位cm)

■ 分布図

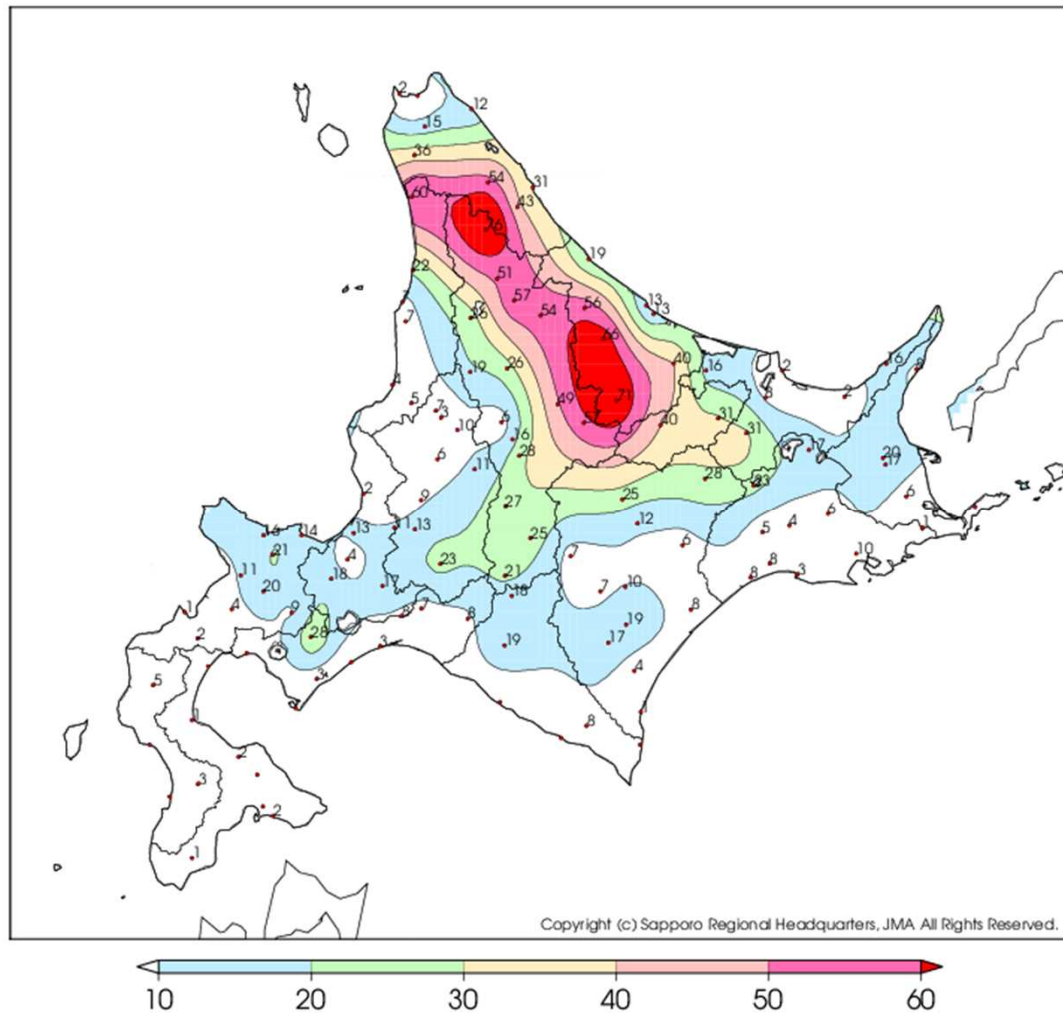


■ 順位表

順位	地点名	市町村等をまとめた地域	日降雪量 (cm)
1	幾寅	上川南部	24
2	層雲峡	上川中部	13
3	占冠	上川南部	9
4	音威子府	上川北部	7
5	上川	上川中部	6
6	下川	上川北部	5
6	美瑛	上川中部	5
8	美深	上川北部	2
9	和寒	上川北部	1
9	留萌	留萌南部	1
9	幌加内	上川北部	1

4. アメダスによる観測 (6) 12月23日の日降雪量(単位cm)

■ 分布図

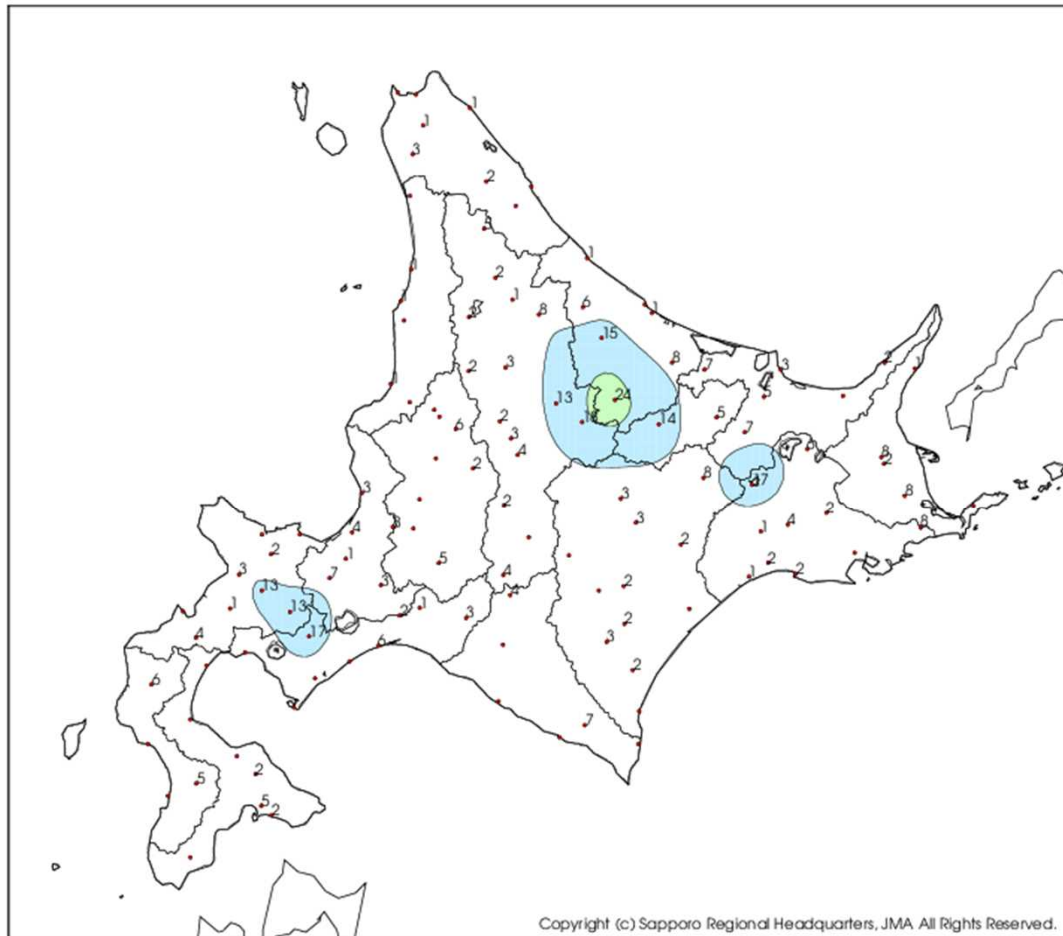


■ 順位表

順位	地点名	市町村等をまとめた地域	日降雪量 (cm)
1	音威子府	上川北部	76
2	天塩	留萌北部	60
3	名寄	上川北部	57
3	層雲峡	上川中部	57
5	下川	上川北部	54
6	美深	上川北部	51
7	上川	上川中部	49
8	美瑛	上川中部	28
9	富良野	上川南部	27
10	和寒	上川北部	26
10	朱鞠内	上川北部	26

4. アメダスによる観測 (7) 12月24日の日降雪量(単位cm)

■ 分布図



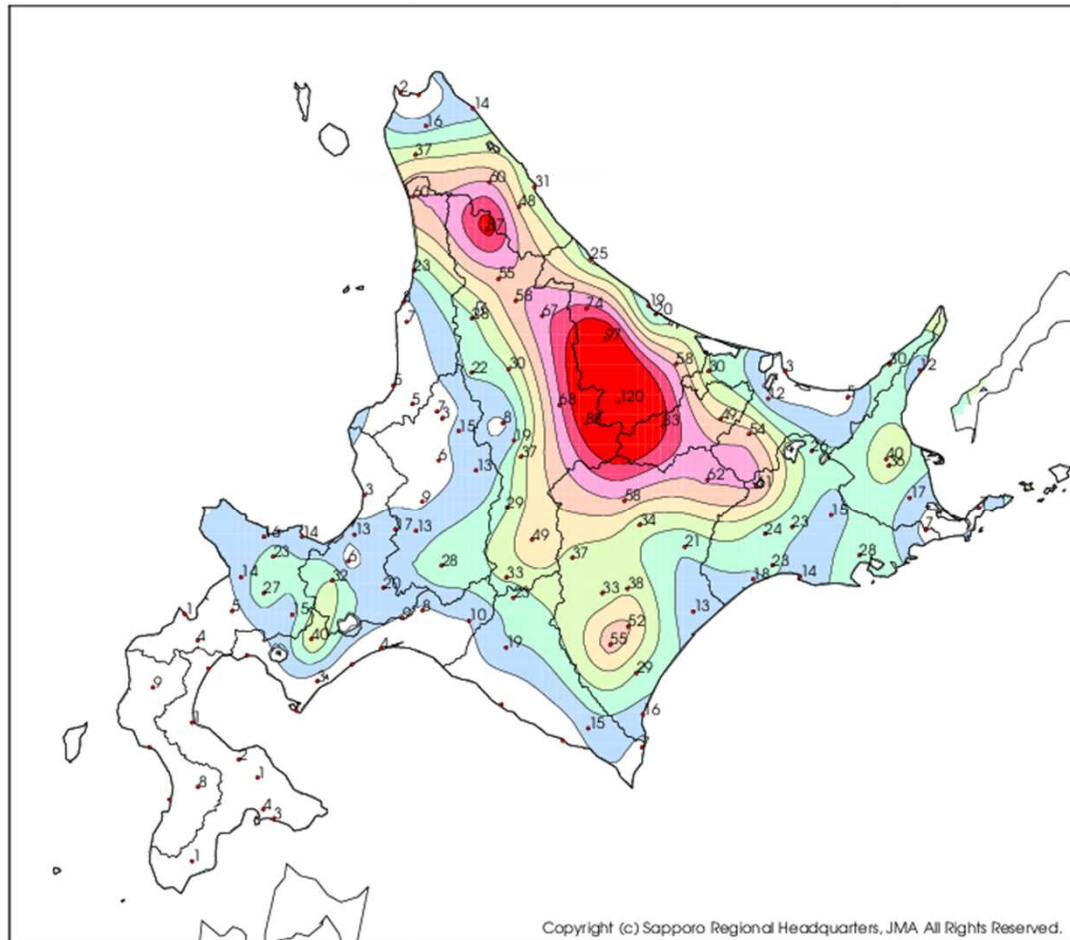
■ 順位表

順位	地点名	市町村等をまとめた地域	日降雪量 (cm)
1	層雲峡	上川中部	18
2	上川	上川中部	13
3	下川	上川北部	8
4	音威子府	上川北部	5
5	美瑛	上川中部	4
5	占冠	上川南部	4
7	和寒	上川北部	3
7	東神楽	上川中部	3
9	美深	上川北部	2
9	旭川	上川中部	2
9	富良野	上川南部	2
9	朱鞠内	上川北部	2
9	幌加内	上川北部	2

4. アメダスによる観測

(8) 12月22日15時から24日18時までの降雪量合計(単位cm)

■分布図



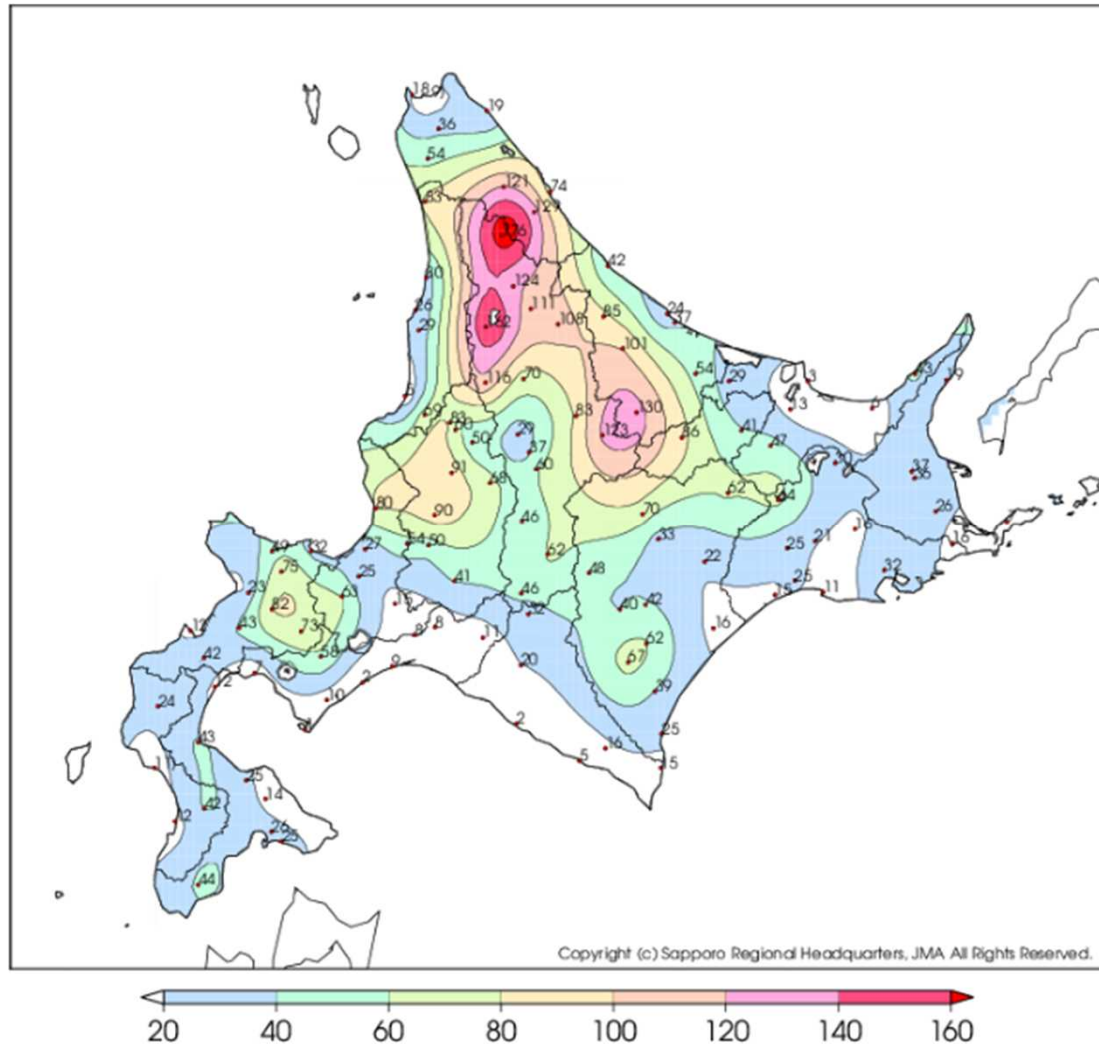
■順位表

順位	地点名	市町村等をまとめた地域	降雪量合計 (cm)
1	層雲峡	上川中部	88
2	音威子府	上川北部	87
3	上川	上川中部	68
4	下川	上川北部	67
5	天塩	留萌北部	60
6	名寄	上川北部	58
7	美深	上川北部	55
8	幾寅	上川南部	49
9	美瑛	上川中部	37
10	占冠	上川南部	33

4. アメダスによる観測

(9) 12月22日から24日までの最深積雪(単位cm)

■ 分布図



■ 順位表

順位	地点名	市町村等をまとめた地域	最深積雪 (cm)	起時(JST)
1	音威子府	上川北部	176	12/23 21:00
2	朱鞠内	上川北部	162	12/24 3:00
3	美深	上川北部	124	12/23 21:00
4	層雲峡	上川中部	123	12/24 20:00
5	幌加内	上川北部	116	12/24 2:00
6	名寄	上川北部	111	12/23 21:00
7	下川	上川北部	108	12/23 21:00
8	上川	上川中部	83	12/24 11:00
8	天塩	留萌北部	83	12/23 23:00
10	和寒	上川北部	70	12/24 3:00
11	幌糠	留萌南部	69	12/22 1:00
12	幾寅	上川南部	62	12/23 17:00
13	美瑛	上川中部	60	12/24 5:00
14	富良野	上川南部	46	12/24 6:00
14	占冠	上川南部	46	12/24 5:00
16	東神楽	上川中部	37	12/24 5:00
17	初山別	留萌中部	30	12/24 10:00
18	旭川	上川中部	29	12/22 1:00
18	古丹別	留萌中部	29	12/23 22:00
20	羽幌	留萌中部	26	12/23 13:00

5. 統計開始以来の極値を更新した観測所

(1) 12月の1位を更新

3時間降水量の日最大値（12月22日）

都道府県	市町村	地点	更新した値		21日までの1位の値		統計開始年	備考
			mm	時分(まで)	mm	年月日		
北海道 上川地方	富良野市	富良野（フラノ）	15.5	24:00	15.0	2021/12/1	1977年	

6時間降水量の日最大値（12月22日）

都道府県	市町村	地点	更新した値		21日までの1位の値		統計開始年	備考
			mm	時分(まで)	mm	年月日		
北海道 上川地方	富良野市	富良野（フラノ）	23.0	24:00	22.5	2021/12/1	1977年	

1時間降水量の日最大値（12月23日）

都道府県	市町村	地点	更新した値		22日までの1位の値		統計開始年	備考
			mm	時分(まで)	mm	年月日		
北海道 上川地方	中川郡美深町	美深（ビフカ）	9.5	15:33	7.5	2021/12/1	1977年	

3時間降水量の日最大値（12月23日）

都道府県	市町村	地点	更新した値		22日までの1位の値		統計開始年	備考
			mm	時分(まで)	mm	年月日		
北海道 上川地方	中川郡美深町	美深（ビフカ）	16.0	21:50	16.0	2021/12/1	1977年	[タイ記録]
北海道 上川地方	富良野市	富良野（フラノ）	16.0	0:20	15.0	2021/12/1	1977年	

5. 統計開始以来の極値を更新した観測所

(2) 12月の1位を更新

6時間降水量の日最大値（12月23日）

都道府県	市町村	地点	更新した値		22日までの1位の値		統計開始年	備考
			mm	時分(まで)	mm	年月日		
北海道 上川地方	中川郡美深町	美深（ビフカ）	23.5	20:30	23.0	2021/12/1	1977年	
北海道 上川地方	富良野市	富良野（フラノ）	24.0	0:50	22.5	2021/12/1	1977年	

12時間降水量の日最大値（12月23日）

都道府県	市町村	地点	更新した値		22日までの1位の値		統計開始年	備考
			mm	時分(まで)	mm	年月日		
北海道 上川地方	中川郡美深町	美深（ビフカ）	34.5	24:00	26.5	2021/12/1	1977年	
北海道 上川地方	富良野市	富良野（フラノ）	34.0	7:40	26.0	2021/12/1	1977年	
北海道 上川地方	富良野市	麓郷（ロクゴウ）	32.5	8:40	28.0	2008/12/5	1978年	

24時間降水量の日最大値（12月23日）

都道府県	市町村	地点	更新した値		22日までの1位の値		統計開始年	備考
			mm	時分(まで)	mm	年月日		
北海道 上川地方	中川郡美深町	美深（ビフカ）	63.5	23:40	38.5	2014/12/18	1977年	
北海道 上川地方	富良野市	富良野（フラノ）	43.5	17:20	31	1998/12/8	1977年	
北海道 上川地方	富良野市	麓郷（ロクゴウ）	46.5	19:10	33	1999/12/7	1978年	

48時間降水量の日最大値（12月23日）

都道府県	市町村	地点	更新した値		22日までの1位の値		統計開始年	備考
			mm	時分(まで)	mm	年月日		
北海道 上川地方	中川郡美深町	美深（ビフカ）	64.0	24:00	45.5	2014/12/4	1977年	
北海道 上川地方	富良野市	富良野（フラノ）	45.0	24:00	38	2004/12/6	1977年	
北海道 上川地方	富良野市	麓郷（ロクゴウ）	56.5	24:00	38	1999/12/8	1978年	

5. 統計開始以来の極値を更新した観測所

(3) 12月の1位を更新

72時間降水量の日最大値（12月23日）

都道府県	市町村	地点	更新した値		22日までの1位の値		統計開始年	備考
			mm	時分(まで)	mm	年月日		
北海道 上川地方	中川郡美深町	美深（ビフカ）	64.0	24:00	56.0	2014/12/4	1977年	
北海道 上川地方	富良野市	麓郷（ロクゴウ）	56.5	24:00	42	1978/12/6	1978年	

日降水量（12月23日）

都道府県	市町村	地点	更新した値	22日までの1位の値		統計開始年	備考
			mm	mm	年月日		
北海道 上川地方	中川郡美深町	美深（ビフカ）	63.0	30.0	2014/12/17	1977年	
北海道 上川地方	上川郡美瑛町	美瑛（ビエイ）	25.5	25.5	2008/12/5	1977年	[タイ記録]
北海道 上川地方	富良野市	麓郷（ロクゴウ）	37.0	29.0	2008/12/5	1978年	

日最深積雪（12月23日）

都道府県	市町村	地点	昨冬までの1位の値以上となった値		昨冬までの1位の値		統計開始年	備考
			cm	時分	cm	年月日		
北海道 留萌地方	天塩郡天塩町	天塩（テシオ）	83	23:00	82	2012/12/27	1982年	

12時間降雪量の日最大値（12月23日）

都道府県	市町村	地点	昨冬までの1位の値以上となった値		昨冬までの1位の値		統計開始年	備考
			cm	時分(まで)	cm	年月日		
北海道 上川地方	空知郡南富良野町	幾寅（イクトラ）	39	8:00	32	2014/12/17	1982年	

5. 統計開始以来の極値を更新した観測所

(4) 12月の1位を更新

24時間降雪量の日最大値（12月23日）

都道府県	市町村	地点	昨冬までの1位の値以上となった値		昨冬までの1位の値		統計開始年	備考
			cm	時分(まで)	cm	年月日		
北海道 上川地方	中川郡音威子府村	音威子府（オトイネップ）	82	21:00	75	1995/12/25	1982年	
北海道 上川地方	空知郡南富良野町	幾寅（イクトラ）	48	16:00	37	1999/12/7	1982年	

48時間降雪量の日最大値（12月23日）

都道府県	市町村	地点	昨冬までの1位の値以上となった値		昨冬までの1位の値		統計開始年	備考
			cm	時分(まで)	cm	年月日		
北海道 上川地方	空知郡南富良野町	幾寅（イクトラ）	49	24:00	49	1995/12/25	1982年	[タイ記録]

12時間降水量の日最大値（12月24日）

都道府県	市町村	地点	更新した値		23日までの1位の値		統計開始年	備考
			mm	時分(まで)	mm	年月日		
北海道 上川地方	中川郡美深町	美深（ビフカ）	35.0	2:30	26.5	2021/12/1	1977年	

24時間降水量の日最大値（12月24日）

都道府県	市町村	地点	更新した値		23日までの1位の値		統計開始年	備考
			mm	時分(まで)	mm	年月日		
北海道 上川地方	中川郡美深町	美深（ビフカ）	63.5	1:10	38.5	2014/12/18	1977年	

5. 統計開始以来の極値を更新した観測所

(5) 12月の1位を更新

48時間降水量の日最大値（12月24日）

都道府県	市町村	地点	更新した値		23日までの1位の値		統計開始年	備考
			mm	時分(まで)	mm	年月日		
北海道 上川地方	中川郡美深町	美深（ビフカ）	71.0	22:50	45.5	2014/12/4	1977年	
北海道 上川地方	上川郡美瑛町	白金（シロガネ）	76.5	15:50	76.0	2010/12/5	1984年	
北海道 上川地方	富良野市	富良野（フラノ）	49.0	17:20	38	2004/12/6	1977年	
北海道 上川地方	富良野市	麓郷（ロクゴウ）	62.0	16:20	38	1999/12/8	1978年	

72時間降水量の日最大値（12月24日）

都道府県	市町村	地点	更新した値		23日までの1位の値		統計開始年	備考
			mm	時分(まで)	mm	年月日		
北海道 上川地方	中川郡美深町	美深（ビフカ）	71.0	24:00	56.0	2014/12/4	1977年	
北海道 上川地方	富良野市	富良野（フラノ）	49.0	24:00	46	1999/12/1	1977年	
北海道 上川地方	富良野市	麓郷（ロクゴウ）	62.0	24:00	42	1978/12/6	1978年	

48時間降雪量の日最大値（12月24日）

都道府県	市町村	地点	昨冬までの1位の値以上となった値		昨冬までの1位の値		統計開始年	備考
			cm	時分(まで)	cm	年月日		
北海道 上川地方	空知郡南富良野町	幾寅（イクトラ）	49	16:00	49	1995/12/25	1982年	[タイ記録]

5. 統計開始以来の極値を更新した観測所

(6) 12月の1位を更新

72時間降水量の日最大値（12月25日）

都道府県	市町村	地点	更新した値		24日までの1位の値		統計開始年	備考
			mm	時分(まで)	mm	年月日		
北海道 上川地方	中川郡美深町	美深（ビフカ）	74.0	22:50	56.0	2014/12/4	1977年	
北海道 上川地方	富良野市	富良野（フラノ）	49.0	17:20	46	1999/12/1	1977年	
北海道 上川地方	富良野市	麓郷（ロクゴウ）	62.0	16:20	42	1978/12/6	1978年	

6. 気象情報の発表状況(12月22日～24日)

発表月日	発表時刻	情報名
12月22日	11時37分	大雪と風雪に関する上川・留萌地方気象情報 第1号
12月22日	16時30分	大雪と風雪に関する上川・留萌地方気象情報 第2号
12月23日	6時01分	大雪に関する上川・留萌地方気象情報 第3号
12月23日	17時07分	大雪に関する上川・留萌地方気象情報 第4号
12月24日	5時17分	大雪に関する上川・留萌地方気象情報 第5号
12月24日	11時01分	大雪に関する上川・留萌地方気象情報 第6号

7. 市町村等毎の警報・注意報の発表状況(12月22日から23日)

(1) 上川・留萌地方

●：発表 ◇：特別警報から警報 ▽：特別警報から注意報 ▼：警報から注意報 ○：継続 解：解除
 浸：浸水害 土：土砂災害 土浸：土砂災害、浸水害 斜体字：発表 下線：特別警報から警報

発表時刻	警報・注意報	士別市	名寄市	和寒町	剣淵町	下川町	美深町	音威子府村	中川町	幌加内町	旭川市	鷹栖町	東神楽町	当麻町	比布町	愛別町	上川町	東川町	美瑛町	富良野市	上富良野町	中富良野町	南富良野町	占冠村	遠別町	天塩町	苫前町	羽幌町	天売焼尻	初山別村	留萌市	増毛町	小平町	
2022/12/22 15:09	大雪注意報	●	●	●	●	●	●	●	●	●	●	●	●	●	●	●	●	●	●	●	●	●	●	●										
	強風注意報	○	○	○	○	○	○	○	○	○	○	○	○	○	○	○	○	○	○	○	○	○	○	○	○	○	○	○	○	○	○	○	○	○
	波浪注意報																									●	●	●	●	●	●	●	●	●
	なだれ注意報	●	●	●	●	●	●	●	●	●	●	●	●	●	●	●	●	●	●	●	●	●	●	●	●									
	着雪注意報	○	○	○	○	○	○	○	○	○	○	○	○	○	○	○	○	○	○	○	○	○	○	○	○	○	○	○	○	○	○	○	○	○
2022/12/22 21:11	大雪注意報	○	○	○	○	○	○	○	○	○	○	○	○	○	○	○	○	○	○	○	○	○	○	○	○									
	風雪注意報	●	●	●	●	●	●	●	●	●	●	●	●	●	●	●	●	●	●	●	●	●	●	●	●	●	●	●	●	●	●	●	●	●
	強風注意報	解	解	解	解	解	解	解	解	解	解	解	解	解	解	解	解	解	解	解	解	解	解	解	解	解	解	解	解	解	解	解	解	
	波浪注意報																									○	○	○	○	○	○	○	○	○
	なだれ注意報	○	○	○	○	○	○	○	○	○	○	○	○	○	○	○	○	○	○	○	○	○	○	○	○									
着雪注意報	○	○	○	○	○	○	○	○	○	○	○	○	○	○	○	○	○	○	○	○	○	○	○	○	○	○	○	○	○	○	○	○	○	○
2022/12/23 4:21	大雪警報																●						●	●										
	大雪注意報	○	○	○	○	○	○	○	○	○	○	○	○	○	○	○		○	○	○	○	○	○	○	○									
	風雪注意報	解	解	解	解	解	解	解	解	解	解	解	解	解	解	解	解	解	解	解	解	解	解	解	○	○	○	○	○	○	○	○	○	
	波浪注意報																									○	○	○	○	○	○	○	○	○
	なだれ注意報	○	○	○	○	○	○	○	○	○	○	○	○	○	○	○	○	○	○	○	○	○	○	○	○									
着雪注意報	○	○	○	○	○	○	○	○	○	○	○	○	○	○	○	○	○	○	○	○	○	○	○	○	○	○	○	○	○	○	○	○	○	○
2022/12/23 6:53	大雪警報						●	●	●								○						○	○										
	大雪注意報	○	○	○	○	○				○	○	○	○	○	○	○		○	○	○	○	○	○	○										
	風雪注意報																								○	○	○	○	○	○	○	○	○	
	波浪注意報																								○	○	○	○	○	○	○	○	○	
	なだれ注意報	○	○	○	○	○	○	○	○	○	○	○	○	○	○	○	○	○	○	○	○	○	○	○	○									
着雪注意報	○	○	○	○	○	○	○	○	○	○	○	○	○	○	○	○	○	○	○	○	○	○	○	○	○	○	○	○	○	○	○	○	○	
2022/12/23 10:03	大雪警報						○	○	○								○																	
	大雪注意報	○	○	○	○	○				○	○	○	○	○	○	○		○	○	○	○	○	○	○	▼	▼	●	●						
	風雪注意報																								○	○	○	○	○	○	○	○	○	
	波浪注意報																									○	○	○	○	○	○	○	○	○
	なだれ注意報	○	○	○	○	○	○	○	○	○	○	○	○	○	○	○	○	○	○	○	○	○	○	○	○	●	●							
着雪注意報	○	○	○	○	○	○	○	○	○	○	○	○	○	○	○	○	○	○	○	○	○	○	○	○	○	○	○	○	○	○	○	○	○	

7. 市町村等毎の警報・注意報の発表状況(12月23日から24日)

(2) 上川・留萌地方

●：発表 ◇：特別警報から警報 ▽：特別警報から注意報 ▼：警報から注意報 ○：継続 解：解除
 浸：浸水害 土：土砂災害 土浸：土砂災害、浸水害 斜体字：発表 下線：特別警報から警報

発表時刻	警報・注意報	士別市	名寄市	和寒町	剣淵町	下川町	美深町	音威子府村	中川町	幌加内町	旭川市	鷹栖町	東神楽町	当麻町	比布町	愛別町	上川町	東川町	美瑛町	富良野市	上富良野町	中富良野町	南富良野町	占冠村	遠別町	天塩町	苫前町	羽幌町	天売焼尻	初山別村	留萌市	増毛町	小平町					
2022/12/23 15:21	大雪警報	●	●			●	○	○	○								○																					
	大雪注意報			○	○					○	○	○	○	○	○	○		○	○	○	○	○	○	○	○	○	○	○	○	○	○	○	○	○	○	○		
	風雪注意報	●	●	●	●	●	●	●	●	●	●	●	●	●	●	●	●	●	●	●						○	○	○	○	○	○	○	○	○	○	○	○	
	波浪注意報																									○	○	○	○	○	○	○	○	○	○	○		
	なだれ注意報	○	○	○	○	○	○	○	○	○	○	○	○	○	○	○	○	○	○	○	○	○	○	○	○	○	○	○	○	○	○	○	○	○	○	○	○	
	着雪注意報	○	○	○	○	○	○	○	○	○	○	○	○	○	○	○	○	○	○	○	○	○	○	○	○	○	○	○	○	○	○	○	○	○	○	○	○	
2022/12/23 19:26	大雪警報	○	○			○	○	○	○								○								●	●												
	大雪注意報			○	○					○	○	○	○	○	○	○		○	○	○	○	○	○	○	○	○	○	○	○	○	○	○	○	○	○	○	○	
	風雪注意報	○	○	○	○	○	○	○	○	○	○	○	○	○	○	○	○	○	○	○	○	○	○	○	○	○	○	○	○	○	○	○	○	○	○	○	○	
	波浪注意報																									○	○	○	○	○	○	○	○	○	○	○	○	
	なだれ注意報	○	○	○	○	○	○	○	○	○	○	○	○	○	○	○	○	○	○	○	○	○	○	○	○	○	○	○	○	○	○	○	○	○	○	○	○	○
	着雪注意報	○	○	○	○	○	○	○	○	○	○	○	○	○	○	○	○	○	○	○	○	○	○	○	○	○	○	○	○	○	○	○	○	○	○	○	○	○
2022/12/24 4:07	大雪警報																○																					
	大雪注意報	▼	▼	○	○	▼	▼	▼	▼	○	○	○	○	○	○	○		○	○	解	解	解	解	解	▼	▼												
	風雪注意報	○	○	○	○	○	○	○	○	○	○	○	○	○	○	○	○	○	○	○					○	○	○	○	○	○	○	○	○	○	○	○	○	
	波浪注意報																									○	○	○	○	○	○	○	○	○	○	○	○	
	なだれ注意報	○	○	○	○	○	○	○	○	○	○	○	○	○	○	○	○	○	○	○	○	○	○	○	○	○	○	○	○	○	○	○	○	○	○	○	○	○
	着雪注意報	○	○	○	○	○	○	○	○	○	○	○	○	○	○	○	○	○	○	○	○	○	○	○	○	○	○	○	○	○	○	○	○	○	○	○	○	○
2022/12/24 9:55	大雪注意報	○	○	○	○	○	○	○	○	○	○	○	○	○	○	○	▼	○	○						解	解												
	風雪注意報	○	○	○	○	○	○	○	○	○	○	○	○	○	○	○	○	○	○	○	○	○	○	○	○	○	○	○	○	○	○	○	○	○	○	○	○	
	波浪注意報																									○	○	○	○	○	○	○	○	○	○	○	○	
	なだれ注意報	○	○	○	○	○	○	○	○	○	○	○	○	○	○	○	○	○	○	○	○	○	○	○	○	○	○	○	○	○	○	○	○	○	○	○	○	
	着雪注意報	○	○	○	○	○	○	○	○	○	○	○	○	○	○	○	○	○	○	○	○	○	○	○	○	○	○	○	○	○	○	○	○	○	○	○	○	○
2022/12/24 16:02	大雪注意報	解	解	解	解	解	解	解	解	解	解	解	解	解	解	解	解	解	解	解	解	解	解	解	解	解	解	解	解	解	解	解	解	解	解	解		
	風雪注意報	解	解	解	解	解	解	解	解	解	解	解	解	解	解	解	解	解	解	解	解	解	解	解	解	○	○	○	○	○	○	○	○	○	○	○	○	
	波浪注意報																									○	○	○	○	○	○	○	○	○	○	○	○	
	なだれ注意報	○	○	○	○	○	○	○	○	○	○	○	○	○	○	○	○	○	○	○	○	○	○	○	○	○	○	○	○	○	○	○	○	○	○	○	○	
	着雪注意報	解	解	解	解	解	解	解	解	解	解	解	解	解	解	解	解	解	解	解	解	解	解	解	解	解	○	○	○	○	○	○	○	○	○	○	○	