

令和4年12月14日から16日にかけての 暴風雪と高波及び大雪に関する気象速報

令和4年12月20日
旭川地方気象台

目次

1. 概要
2. 地上天気図、気象衛星赤外画像
3. 解析雨量
4. アメダスによる観測
5. 沿岸波浪実況図
6. 気象情報の発表状況
7. 市町村等毎の警報・注意報の発表状況

気象速報に関するお問い合わせ先

旭川地方気象台 平日 08:30～17:15

電話 0166-32-7102

本資料に記載している観測値は速報値であり、後日修正する場合があります。ご利用には注意願います。

1. 概要

■ 天気概況

14日から16日にかけて、北海道付近は強い冬型の気圧配置となり、日本海側を中心に気圧の傾きが急となった。

このため、留萌地方では、14日昼過ぎから雪を伴って西風が強まり、海は大しけとなった。また、上川地方では局地的に強い雪が降り、大雪となった。

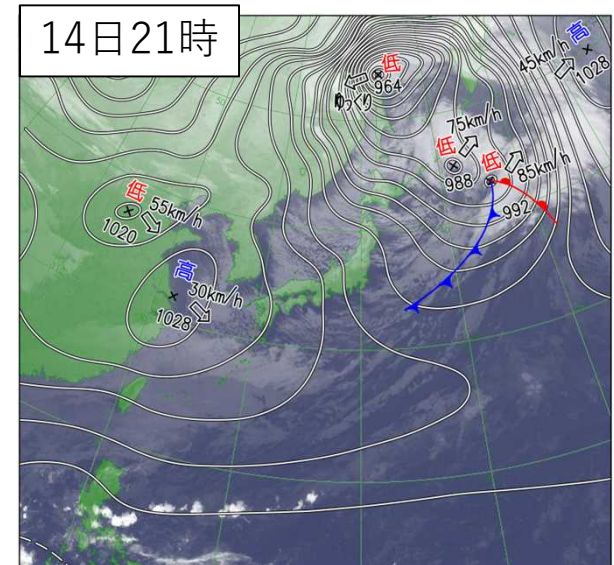
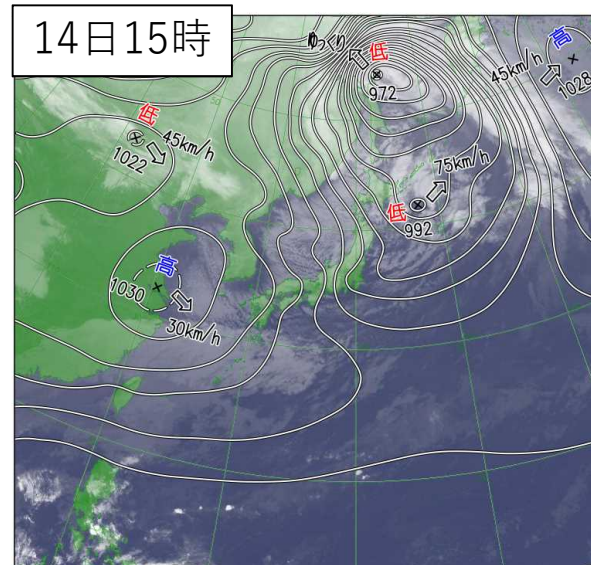
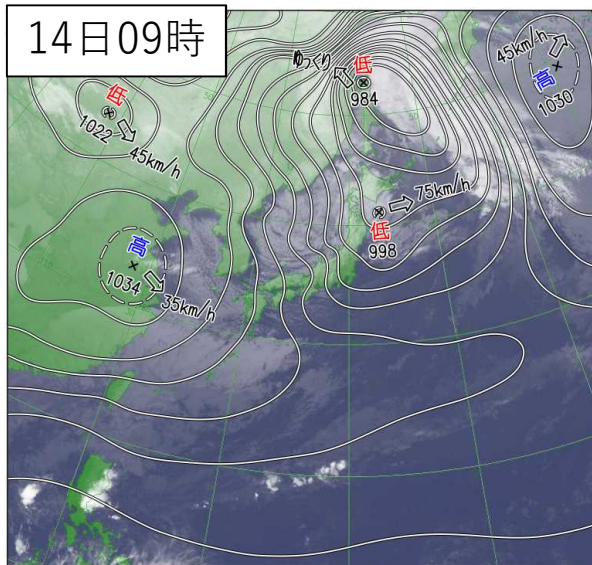
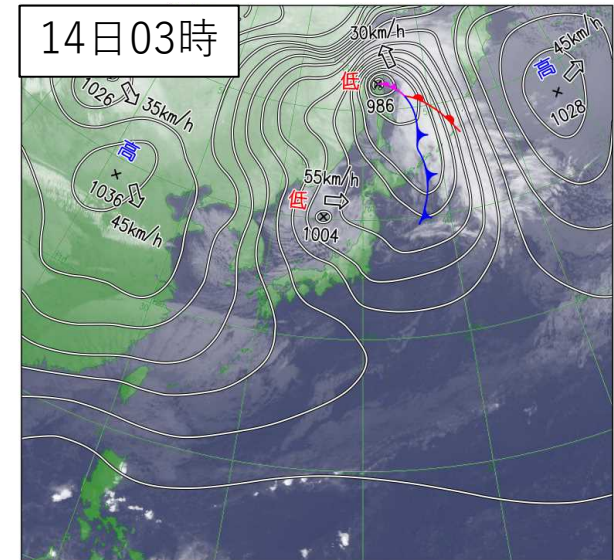
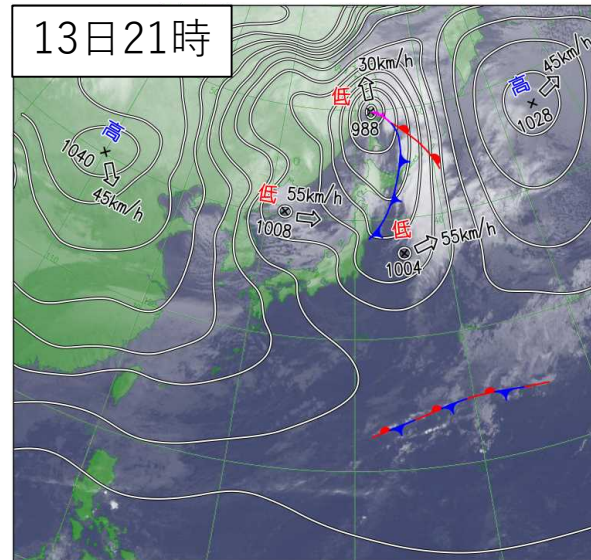
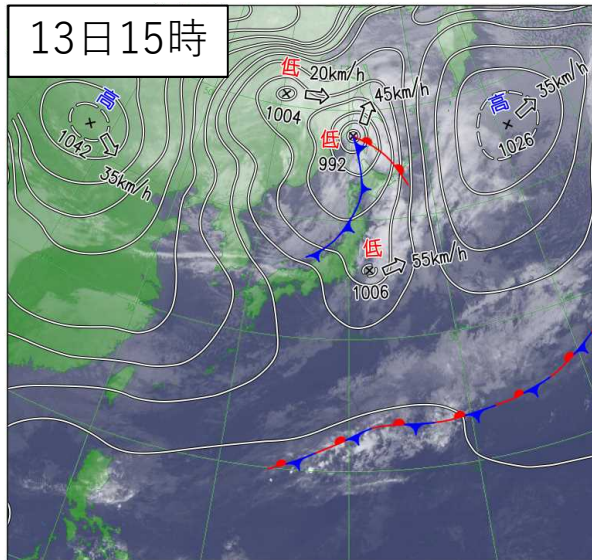
■ 社会的な影響

管内では、JRの運休で公共交通機関が乱れたほか、小中学校や高校では臨時休校した。

(12月16日 新聞報道等による)

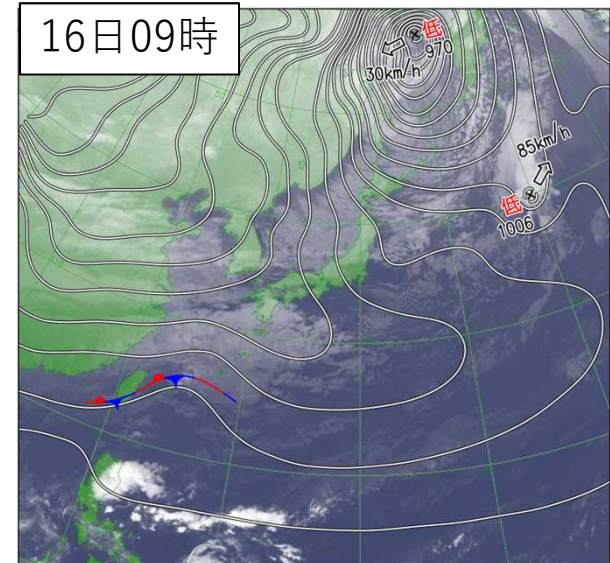
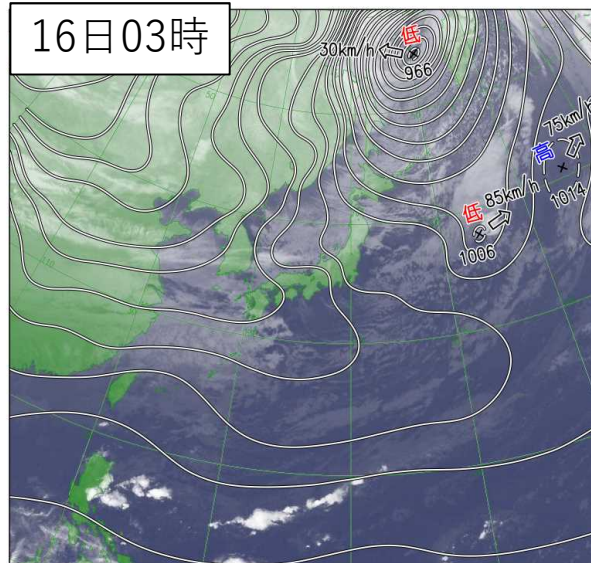
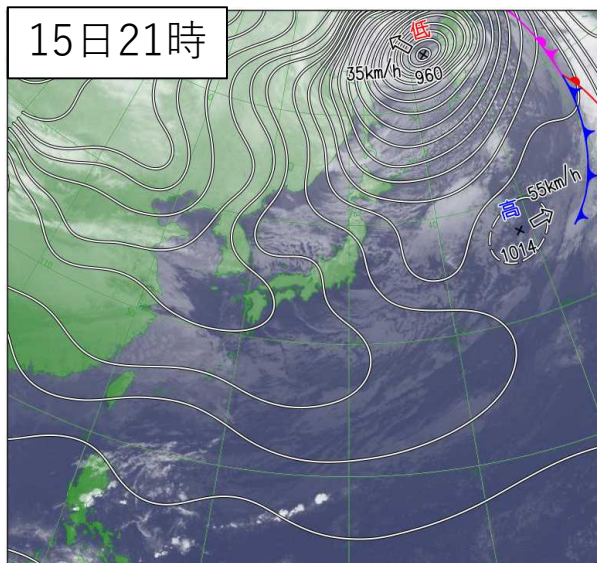
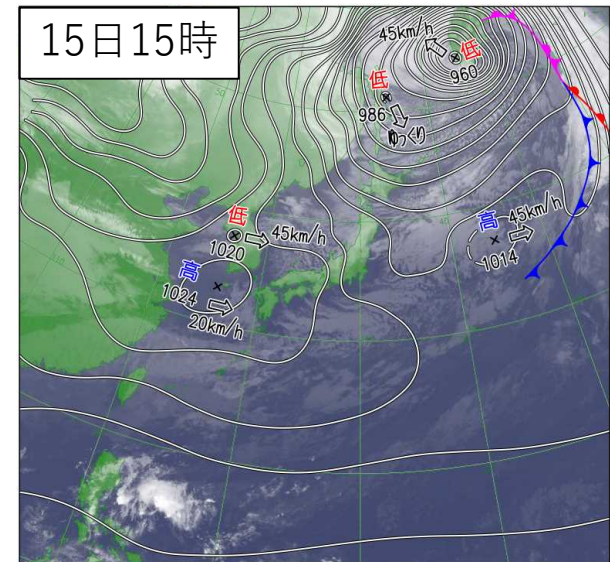
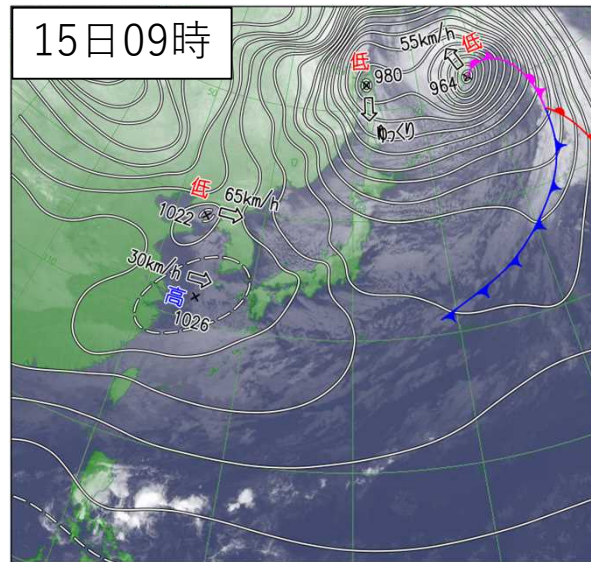
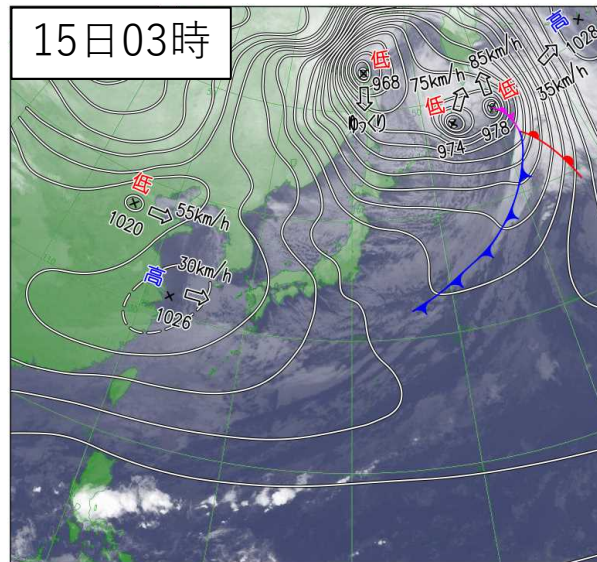
2. 地上天気図、気象衛星赤外画像

(1) 12月13日から14日の地上天気図、気象衛星赤外画像(6時間毎)



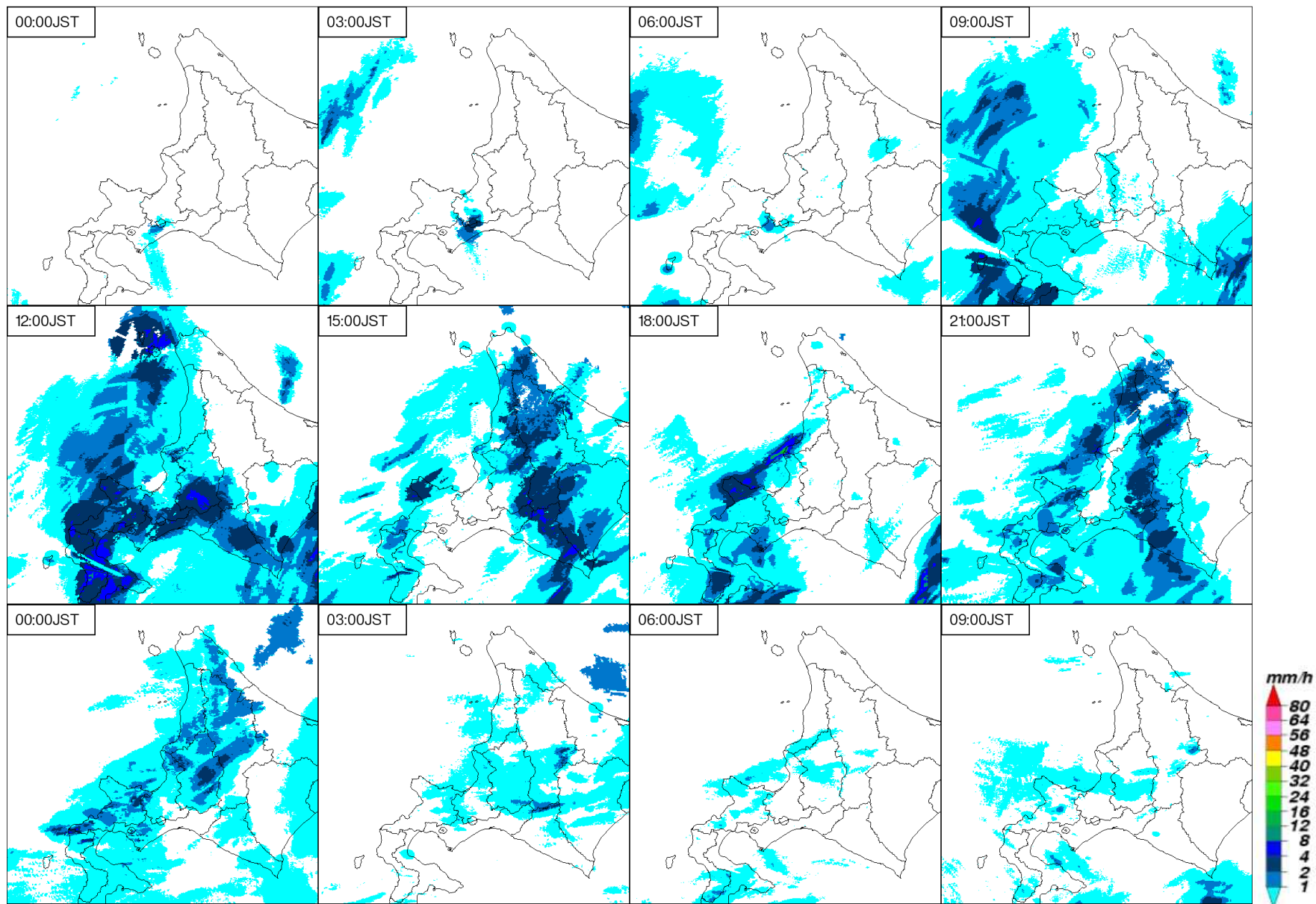
2. 地上天気図、気象衛星赤外画像

(2) 12月15日から16日の地上天気図、気象衛星赤外画像(6時間毎)



3. 解析雨量

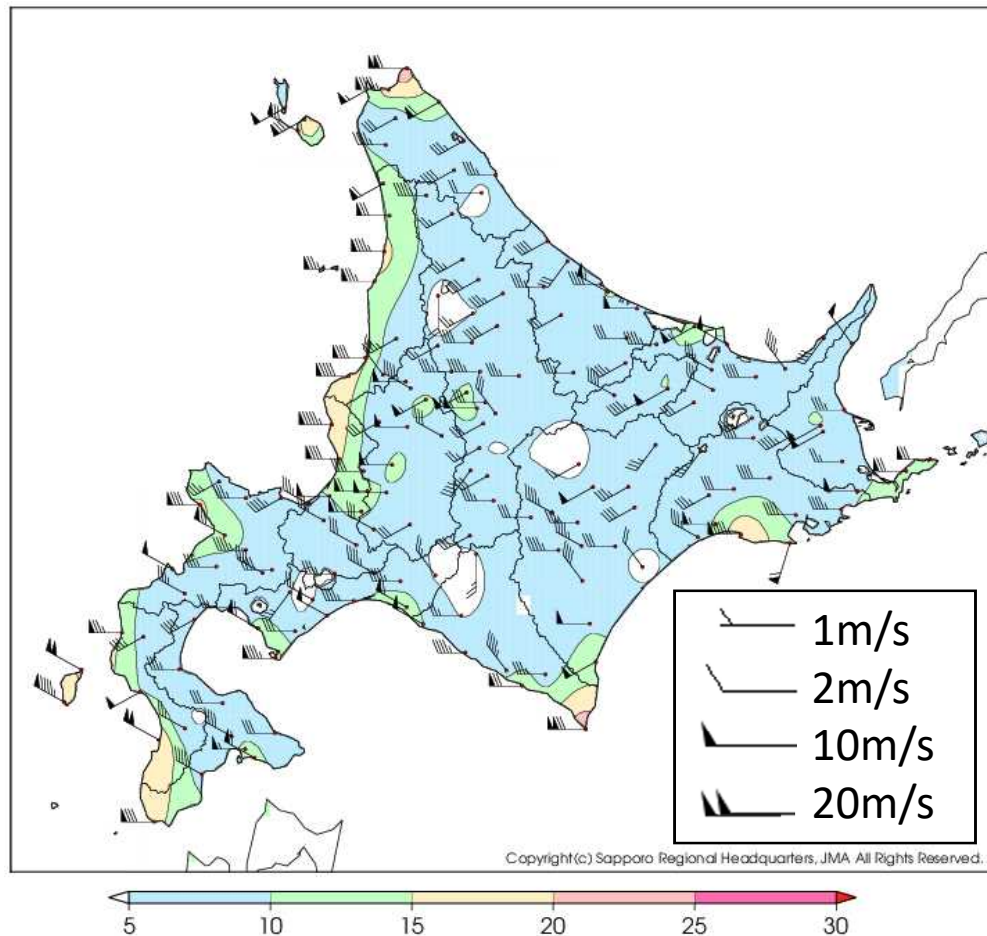
12月13日0時～14日9時までの3時間毎の1時間解析雨量



4. アメダスによる観測

(1) 12月14日の日最大風速(単位m/s)

■ 分布図



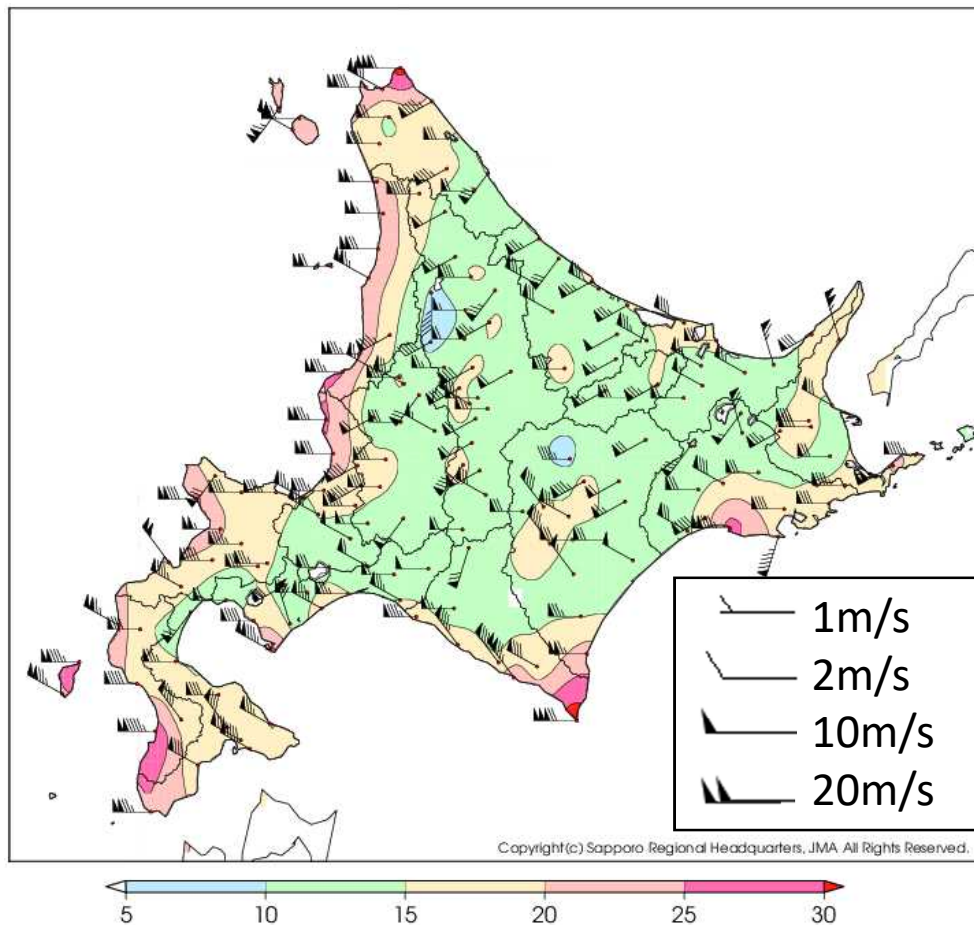
■ 順位表

順位	地点名	市町村等をまとめた地域	風向(16方位)	最大風速(m/s)	起時(JST)
1	増毛	留萌南部	西	18.2	15:21
2	初山別	留萌中部	西	16.5	16:28
3	留萌	留萌南部	西	16.1	13:50
4	焼尻	留萌中部	西	14.8	13:24
5	羽幌	留萌中部	西	14.7	22:46
6	遠別	留萌北部	西	13.5	15:58
7	天塩	留萌北部	西南西	11.8	15:34
8	東神楽	上川中部	西	11.2	15:47
9	旭川	上川中部	西南西	11.1	15:57
10	比布	上川中部	西	9.2	15:46

4. アメダスによる観測

(2) 12月14日の日最大瞬間風速(単位m/s)

■分布図



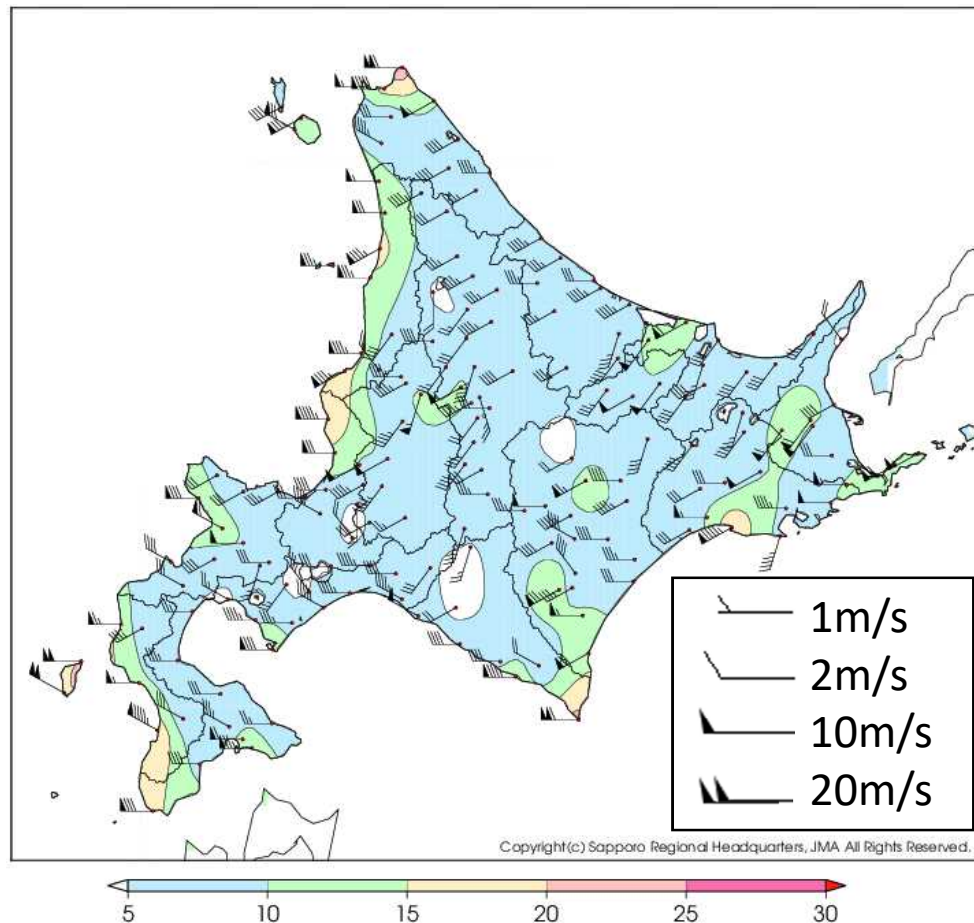
■順位表

順位	地点名	市町村等をまとめた地域	風向(16方位)	最大瞬間風速(m/s)	起時(JST)
1	増毛	留萌南部	西	25.4	14:38
2	留萌	留萌南部	西	25.1	16:00
3	初山別	留萌中部	西	23.9	22:11
4	羽幌	留萌中部	西北西	22.5	14:09
5	焼尻	留萌中部	西	22.4	14:31
6	遠別	留萌北部	西	21.1	15:40
7	天塩	留萌北部	西	20.5	14:54
8	中川	上川北部	西	18.5	15:54
9	富良野	上川南部	南西	17.2	17:20
10	東神楽	上川中部	西北西	17.0	15:39

4. アメダスによる観測

(3) 12月15日の日最大風速(単位m/s)

■ 分布図



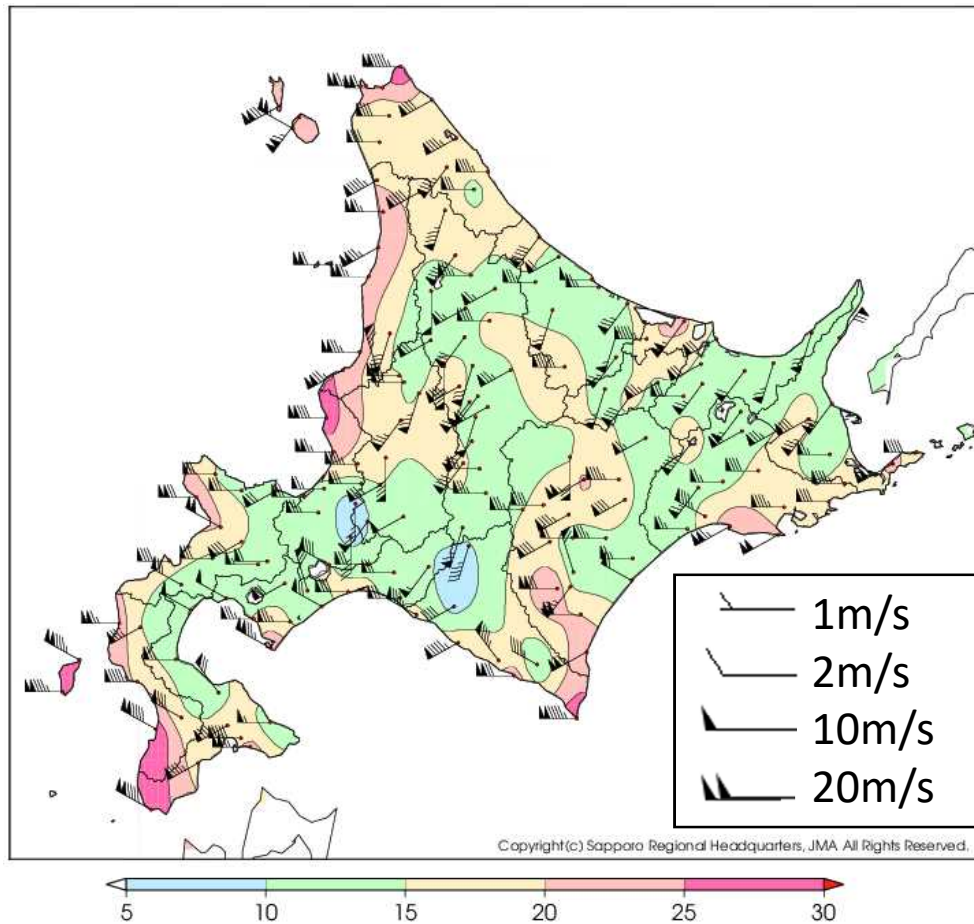
■ 順位表

順位	地点名	市町村等をまとめた地域	風向 (16方位)	最大風速 (m/s)	起時(JST)
1	増毛	留萌南部	西南西	17.2	18:43
2	初山別	留萌中部	西南西	16.6	13:06
2	留萌	留萌南部	西	16.6	16:10
4	焼尻	留萌中部	西	14.6	11:56
5	羽幌	留萌中部	西	14.5	17:00
6	遠別	留萌北部	西	13.9	12:40
7	天塩	留萌北部	西	11.2	2:19
8	旭川	上川中部	西南西	11.1	24:00
9	東神楽	上川中部	西南西	9.1	23:39
10	名寄	上川北部	西南西	9.0	4:20

4. アメダスによる観測

(4) 12月15日の日最大瞬間風速(単位m/s)

■ 分布図

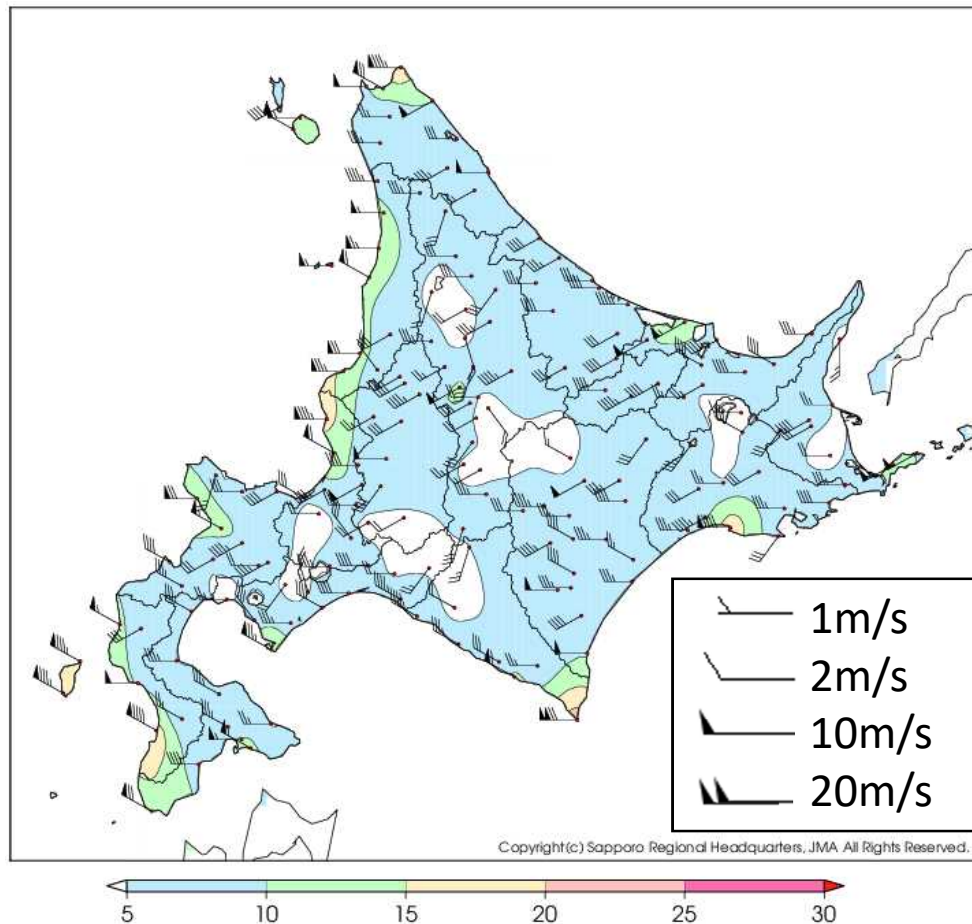


■ 順位表

順位	地点名	市町村等をまとめた地域	風向 (16方位)	最大瞬間風速 (m/s)	起時(JST)
1	増毛	留萌南部	西南西	24.8	11:52
2	初山別	留萌中部	西南西	24.7	7:24
2	留萌	留萌南部	西	24.7	19:40
4	羽幌	留萌中部	西	23.4	7:23
5	遠別	留萌北部	西	23.2	17:06
6	焼尻	留萌中部	西	22.4	11:10
7	天塩	留萌北部	西南西	19.4	0:25
8	中川	上川北部	西南西	17.5	17:48
9	旭川	上川中部	西南西	17.3	23:53
10	音威子府	上川北部	南南西	16.8	12:57

4. アメダスによる観測 (5) 12月16日の日最大風速(単位m/s)

■ 分布図



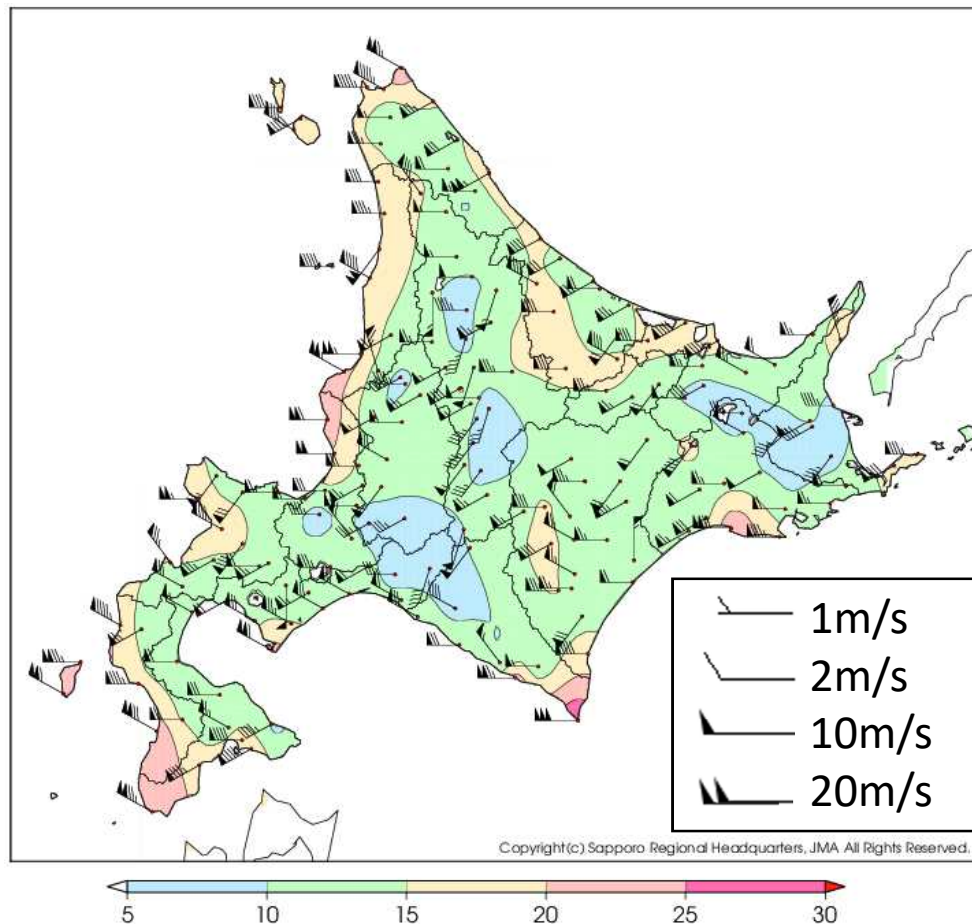
■ 順位表

順位	地点名	市町村等をまとめた地域	風向 (16方位)	最大風速 (m/s)	起時(JST)
1	増毛	留萌南部	西	14.6	3:48
2	留萌	留萌南部	西	13.5	2:14
3	初山別	留萌中部	西	13.1	9:32
4	羽幌	留萌中部	西北西	11.8	7:55
5	旭川	上川中部	西南西	11.4	0:02
6	焼尻	留萌中部	西	11.3	13:43
7	遠別	留萌北部	西	10.5	8:56
8	天塩	留萌北部	西	9.3	4:19
9	上川	上川中部	西南西	9.0	0:27
10	東神楽	上川中部	西南西	7.7	0:26

4. アメダスによる観測

(6) 12月16日の日最大瞬間風速(単位m/s)

■ 分布図



■ 順位表

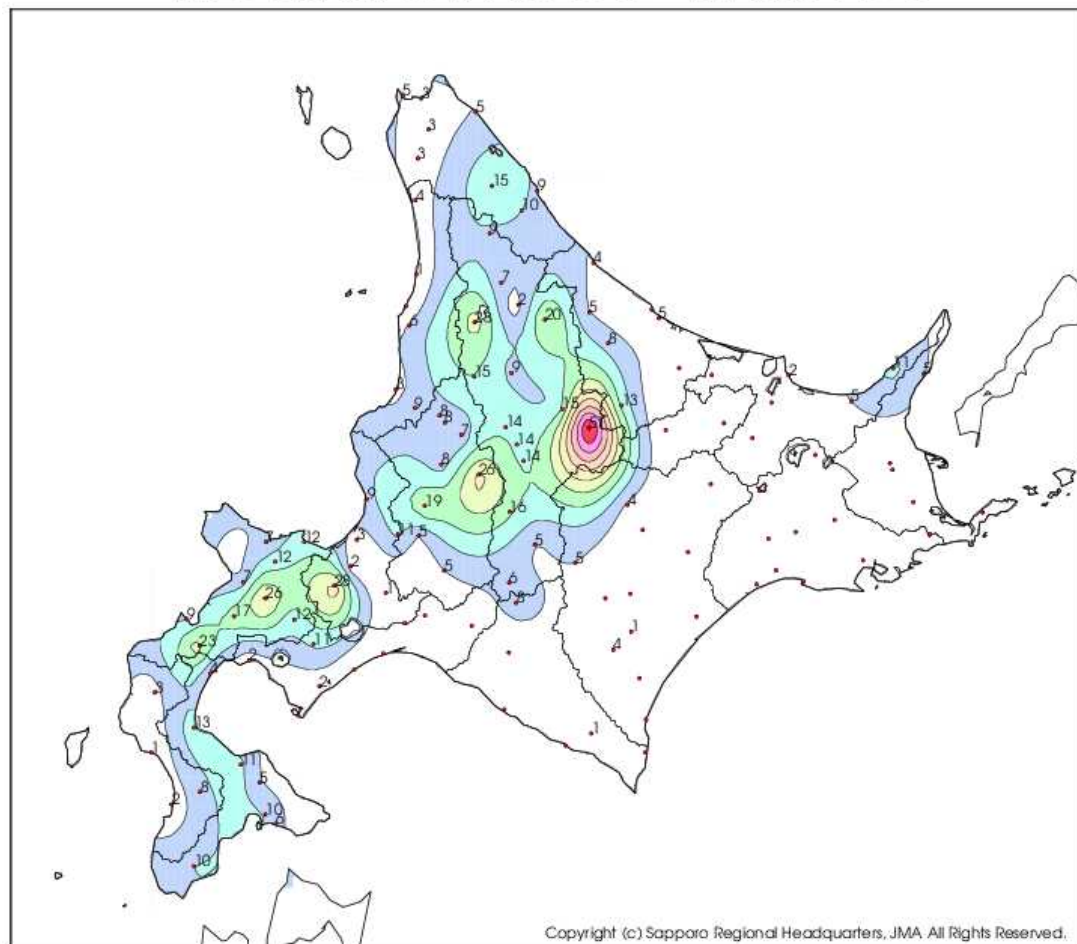
順位	地点名	市町村等をまとめた地域	風向 (16方位)	最大瞬間風速 (m/s)	起時(JST)
1	増毛	留萌南部	西北西	21.3	2:53
2	留萌	留萌南部	西	20.8	20:11
3	初山別	留萌中部	南西	19.9	14:17
4	羽幌	留萌中部	西北西	18.1	6:32
5	焼尻	留萌中部	西	17.5	5:17
6	遠別	留萌北部	西	16.8	0:01
7	天塩	留萌北部	西	16.1	4:47
8	旭川	上川中部	西南西	15.8	0:22
9	中川	上川北部	北西	15.6	11:41
10	上川	上川中部	西	14.8	0:03

4. アメダスによる観測

(7) 12月13日18時から14日18時までの降雪量(単位cm)

■ 分布図

降雪量合計 (cm) 2022/12/13 18:00 - 2022/12/14 18:00

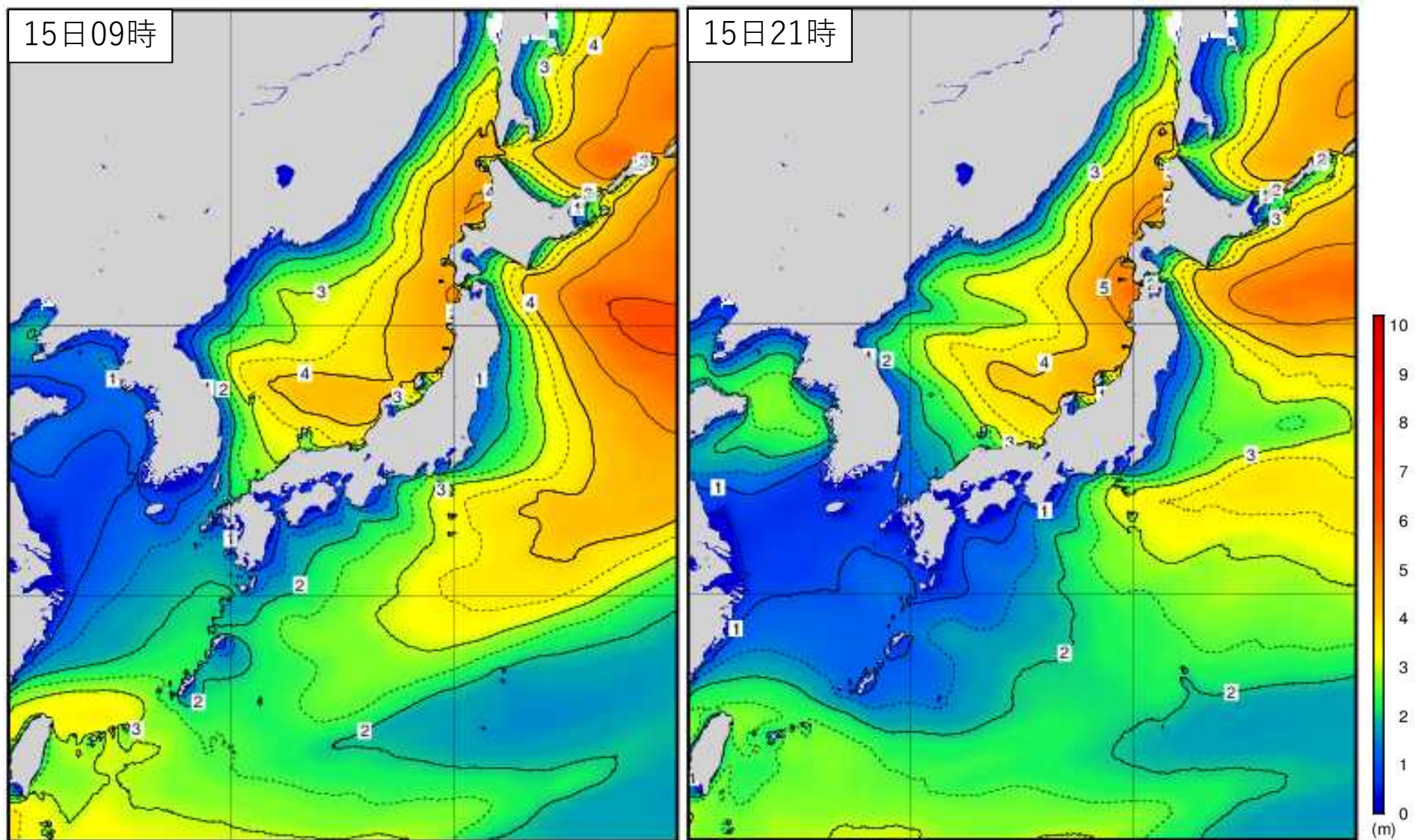


■ 順位表

順位	地点名	市町村等を まとめた地域	降雪量 (cm)
1	層雲峡	上川中部	51
2	朱鞠内	上川北部	23
3	下川	上川北部	20
4	富良野	上川南部	16
5	上川	上川中部	15
5	幌加内	上川北部	15
7	旭川	上川中部	14
7	東神楽	上川中部	14
7	美瑛	上川中部	14
10	音威子府	上川北部	9
10	和寒	上川北部	9
10	幌糠	留萌南部	9

5. 沿岸波浪実況図

12月15日9時と21時の波の高さ(単位m)



6. 気象情報の発表状況

気象情報(12月12日から16日)

府県気象情報

発表月日	発表時刻	情報名
12月12日	16時37分	暴風雪に関する上川・留萌地方気象情報 第1号
12月13日	6時02分	暴風雪に関する上川・留萌地方気象情報 第2号
12月13日	16時55分	暴風雪に関する上川・留萌地方気象情報 第3号
12月14日	6時14分	暴風雪と高波に関する上川・留萌地方気象情報 第4号
12月14日	10時15分	暴風雪と大雪及び高波に関する上川・留萌地方気象情報 第5号
12月14日	16時29分	暴風雪と大雪及び高波に関する上川・留萌地方気象情報 第6号
12月15日	5時44分	暴風雪と高波に関する上川・留萌地方気象情報 第7号
12月15日	16時23分	暴風雪と高波に関する上川・留萌地方気象情報 第8号
12月16日	5時33分	暴風雪に関する上川・留萌地方気象情報 第9号
12月16日	11時33分	暴風雪に関する上川・留萌地方気象情報 第10号

7. 市町村等毎の警報・注意報の発表状況(12月13日から14日)

(1) 上川・留萌地方

●：発表 ◇：特別警報から警報 ▽：特別警報から注意報 ▼：警報から注意報 ○：継続 解：解除
 浸：浸水害 土：土砂災害 土浸：土砂災害、浸水害 斜体字：発表 下線：特別警報から警報

発表時刻	警報・注意報	士別市	名寄市	和寒町	剣淵町	下川町	美深町	音威子府村	中川町	幌加内町	旭川市	鷹栖町	東神楽町	当麻町	比布町	愛別町	上川町	東川町	美瑛町	富良野市	上富良野町	中富良野町	南富良野町	占冠村	遠別町	天塩町	苫前町	羽幌町	天売焼尻	初山別村	留萌市	増毛町		
2022/12/13 18:25	暴風雪警報																								●	●	●	●	●	●	●	●		
	大雪注意報	●	●	●	●	●	●	●	●	●	●	●	●	●	●	●	●	●	●	●	●	●	●	●	●	●	●	●	●	●	●	●	●	
	風雪注意報	●	●	●	●	●	●	●	●	●	●	●	●	●	●	●	●	●	●	●	●	●	●	●	●									
	雷注意報	○	○	○	○	○	○	○	○	○	○	○	○	○	○	○	○	○	○	○	○	○	○	○	○	○	○	○	○	○	○	○	○	
	強風注意報	解	解	解	解	解	解	解	解	解	解	解	解	解	解	解	解	解	解	解	解	解	解	解	解	解	解	解	解	解	解	解	解	
	波浪注意報																										○	○	○	○	○	○	○	○
	なだれ注意報	○	○	○	○	○	○	○	○	○	○	○	○	○	○	○	○	○	○	○	○	○	○	○	○	○	○	○	○	○	○	○	○	○
2022/12/13 22:28	暴風雪警報																									○	○	○	○	○	○	○	○	
	大雪注意報	○	○	○	○	○	○	○	○	○	○	○	○	○	○	○	○	○	○	○	○	○	○	○	○	○	○	○	○	○	○	○	○	○
	風雪注意報	○	○	○	○	○	○	○	○	○	○	○	○	○	○	○	○	○	○	○	○	○	○	○	○	○	○	○	○	○	○	○	○	○
	雷注意報	○	○	○	○	○	○	○	○	○	○	○	○	○	○	○	○	○	○	○	○	○	○	○	○	○	○	○	○	○	○	○	○	○
	波浪注意報																										○	○	○	○	○	○	○	○
	なだれ注意報	○	○	○	○	○	○	○	○	○	○	○	○	○	○	○	○	○	○	○	○	○	○	○	○	○	○	○	○	○	○	○	○	○
	着雪注意報	●	●	●	●	●	●	●	●	●	●	●	●	●	●	●	●	●	●	●	●	●	●	●	●	●	●	●	●	●	●	●	●	●
2022/12/14 3:40	暴風雪警報																									○	○	○	○	○	○	○	○	
	大雪注意報	○	○	○	○	○	○	○	○	○	○	○	○	○	○	○	○	○	○	○	○	○	○	○	○	○	○	○	○	○	○	○	○	○
	風雪注意報	○	○	○	○	○	○	○	○	○	○	○	○	○	○	○	○	○	○	○	○	○	○	○	○	○	○	○	○	○	○	○	○	○
	雷注意報	○	○	○	○	○	○	○	○	○	○	○	○	○	○	○	○	○	○	○	○	○	○	○	○	○	○	○	○	○	○	○	○	○
	波浪注意報																										○	○	○	○	○	○	○	○
	なだれ注意報	○	○	○	○	○	○	○	○	○	○	○	○	○	○	○	○	○	○	○	○	○	○	○	○	○	○	○	○	○	○	○	○	○
	着雪注意報	○	○	○	○	○	○	○	○	○	○	○	○	○	○	○	○	○	○	○	○	○	○	○	○	○	○	○	○	○	○	○	○	○
2022/12/14 7:51	暴風雪警報																									○	○	○	○	○	○	○	○	
	大雪警報																	●																
	大雪注意報	○	○	○	○	○	○	○	○	○	○	○	○	○	○	○	○	○	○	○	○	○	○	○	○	○	○	○	○	○	○	○	○	○
	風雪注意報	○	○	○	○	○	○	○	○	○	○	○	○	○	○	○	○	○	○	○	○	○	○	○	○	○	○	○	○	○	○	○	○	○
	雷注意報	○	○	○	○	○	○	○	○	○	○	○	○	○	○	○	○	○	○	○	○	○	○	○	○	○	○	○	○	○	○	○	○	○
	波浪注意報																										○	○	○	○	○	○	○	○
	なだれ注意報	○	○	○	○	○	○	○	○	○	○	○	○	○	○	○	○	○	○	○	○	○	○	○	○	○	○	○	○	○	○	○	○	○
着雪注意報	○	○	○	○	○	○	○	○	○	○	○	○	○	○	○	○	○	○	○	○	○	○	○	○	○	○	○	○	○	○	○	○	○	

7. 市町村等毎の警報・注意報の発表状況(12月14日から16日)

(2) 上川・留萌地方

●：発表 ◇：特別警報から警報 ▽：特別警報から注意報 ▼：警報から注意報 ○：継続 解：解除
 浸：浸水害 土：土砂災害 土浸：土砂災害、浸水害 斜体字：発表 下線：特別警報から警報

発表時刻	警報・注意報	士別市	名寄市	和寒町	剣淵町	下川町	美深町	音威子府村	中川町	幌加内町	旭川市	鷹栖町	東神楽町	当麻町	比布町	愛別町	上川町	東川町	美瑛町	富良野市	上富良野町	中富良野町	南富良野町	占冠村	遠別町	天塩町	苫前町	羽幌町	天売焼尻	初山別村	留萌市	増毛町	小平町		
2022/12/14 15:09	暴風雪警報																								○	○	○	○	○	○	○	○	○	○	
	大雪注意報	○	○	○	○	○	○	○	○	○	○	○	○	○	○	○	○	▼	○	○						○	○	○	○	○	○	○	○	○	○
	風雪注意報	○	○	○	○	○	○	○	○	○	○	○	○	○	○	○	○	○	○	○	○	○	○	○											
	雷注意報	○	○	○	○	○	○	○	○	○	○	○	○	○	○	○	○	○	○	○	○	○	○	○											
	波浪注意報																									○	○	○	○	○	○	○	○	○	○
	なだれ注意報	○	○	○	○	○	○	○	○	○	○	○	○	○	○	○	○	○	○	○	○	○	○	○			○	○	○	○	○	○	○	○	○
	着雪注意報	解	解	解	解	解	解	解	解	解	解	解	解	解	解	解	解	解	解	解	解	解	解	解	解	解	解	解	解	解	解	解	解	解	解
2022/12/14 22:07	暴風雪警報																								○	○	○	○	○	○	○	○	○	○	
	大雪注意報	○	○	○	○	○	○	○	○	○	○	○	○	○	○	○	○	○	○	○	●	●	●	●	●	○	○	○	○	○	○	○	○	○	○
	風雪注意報	○	○	○	○	○	○	○	○	○	○	○	○	○	○	○	○	○	○	○	○	○	○	○											
	雷注意報	解	解	解	解	解	解	解	解	解	解	解	解	解	解	解	解	解	解	解	解	解	解	解	解	解	解	解	解	解	解	解	解	解	
	波浪注意報																									○	○	○	○	○	○	○	○	○	○
	なだれ注意報	○	○	○	○	○	○	○	○	○	○	○	○	○	○	○	○	○	○	○	○	●	●	●	●	●	○	○	○	○	○	○	○	○	○
2022/12/15 4:47	暴風雪警報																								○	○	○	○	○	○	○	○	○	○	
	波浪警報																									●	●	●	●	●	●	●	●	●	●
	大雪注意報	○	○	○	○	○	○	○	○	○	○	○	○	○	○	○	○	○	○	○	○	○	○	○			○	○	○	○	○	○	○	○	○
	風雪注意報	○	○	○	○	○	○	○	○	○	○	○	○	○	○	○	○	○	○	○	○	○	○	○											
	なだれ注意報	○	○	○	○	○	○	○	○	○	○	○	○	○	○	○	○	○	○	○	○	○	○	○			○	○	○	○	○	○	○	○	○
2022/12/15 15:46	暴風雪警報																								○	○	○	○	○	○	○	○	○	○	
	波浪警報																									○	○	○	○	○	○	○	○	○	○
	大雪注意報	○	○	○	○	○	○	○	○	○	○	○	○	○	○	○	○	○	○	○	○	○	○	○			○	○	○	○	○	○	○	○	○
	風雪注意報	○	○	○	○	○	○	○	○	○	○	○	○	○	○	○	○	○	○	○	○	○	○	○											
	なだれ注意報	○	○	○	○	○	○	○	○	○	○	○	○	○	○	○	○	○	○	○	○	○	○	○			○	○	○	○	○	○	○	○	○
2022/12/16 4:06	暴風雪警報																								○	○	○	○	○	○	○	○	○	○	
	大雪注意報	○	○	○	○	○	○	○	○	○	○	○	○	○	○	○	○	○	○	○	○	○	○	○			○	○	○	○	○	○	○	○	○
	風雪注意報	解	解	解	解	解	解	解	解	解	解	解	解	解	解	解	解	解	解	解	解	解	解	解	解	解	解	解	解	解	解	解	解	解	
	波浪注意報																									▼	▼	▼	▼	▼	▼	▼	▼	▼	▼
	なだれ注意報	○	○	○	○	○	○	○	○	○	○	○	○	○	○	○	○	○	○	○	○	○	○	○			○	○	○	○	○	○	○	○	○

7. 市町村等毎の警報・注意報の発表状況(12月16日)

(3) 上川・留萌地方

●：発表 ◇：特別警報から警報 ▽：特別警報から注意報 ▼：警報から注意報 ○：継続 解：解除
 浸：浸水害 土：土砂災害 土浸：土砂災害、浸水害 斜体字：発表 下線：特別警報から警報

発表時刻	警報・注意報	士別市	名寄市	和寒町	剣淵町	下川町	美深町	音威子府村	中川町	幌加内町	旭川市	鷹栖町	東神楽町	当麻町	比布町	愛別町	上川町	東川町	美瑛町	富良野市	上富良野町	中富良野町	南富良野町	占冠村	遠別町	天塩町	苫前町	羽幌町	天売焼尻	初山別村	留萌市	増毛町	小平町		
2022/12/16 10:03	大雪注意報	解	解	解	解	解	解	解	解	解	解	解	解	解	解	解	解	解	解	解	解	解	解	解	解	解	解	解	解	解	解	解	解	解	
	風雪注意報																									▼	▼	▼	▼	▼	▼	▼	▼	▼	▼
	波浪注意報																									○	○	○	○	○	○	○	○	○	○
	なだれ注意報	○	○	○	○	○	○	○	○	○	○	○	○	○	○	○	○	○	○	○	○	○	○	○	○	○	○	○	○	○	○	○	○	○	○
2022/12/16 15:43	風雪注意報																									○	○	○	○	○	○	○	○	○	○
	波浪注意報																									○	○	○	○	○	○	○	○	○	○
	なだれ注意報	○	○	○	○	○	○	○	○	○	○	○	○	○	○	○	○	○	○	○	○	○	○	○	○	○	○	○	○	○	○	○	○	○	○