

# 令和4年 台風第11号に関する気象速報 (9月6日から7日)

令和4年9月8日  
旭川地方気象台

## 目次

1. 概要
2. 台風経路図
3. 地上天気図と衛星赤外画像
4. アメダスによる観測
5. 沿岸波浪実況図
6. 統計開始以来1位の値を更新した観測所
7. 気象情報の発表状況
8. 市町村等毎の警報・注意報の発表状況

気象速報に関するお問い合わせ先

旭川地方気象台 平日 08:30~17:15

電話 0166-32-7102

本資料に記載している観測値は速報値であり、後日修正する場合があります。ご利用には注意願います。

## 1. 概要

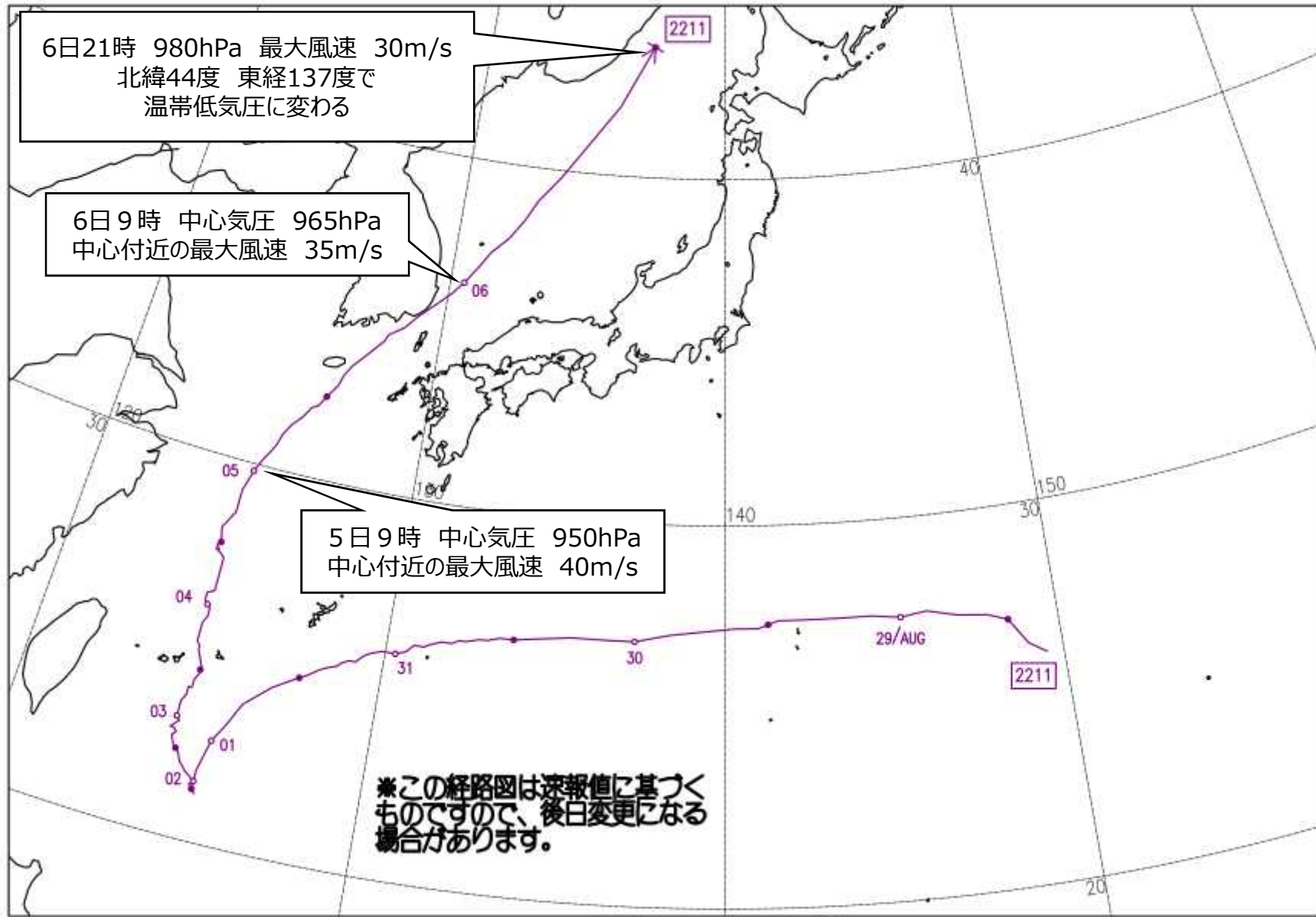
### ■ 天気概況

台風第11号は6日に日本海を北上し、21時には日本海北部で温帯低気圧に変わった。台風から変わった低気圧は7日朝には間宮海峡に進んだ。このため、北海道の日本海側では気圧の傾きが急となり、留萌地方では6日夜のはじめ頃から南よりの風が強まり、7日未明にかけて暴風となった。最大風速は焼尻で南西20.4m/s、最大瞬間風速は留萌で南南東32.5m/sを観測。天塩、焼尻、上川北部の幌加内では統計開始以来、日最大瞬間風速9月の1位の値を更新した。

### ■ 社会的な影響

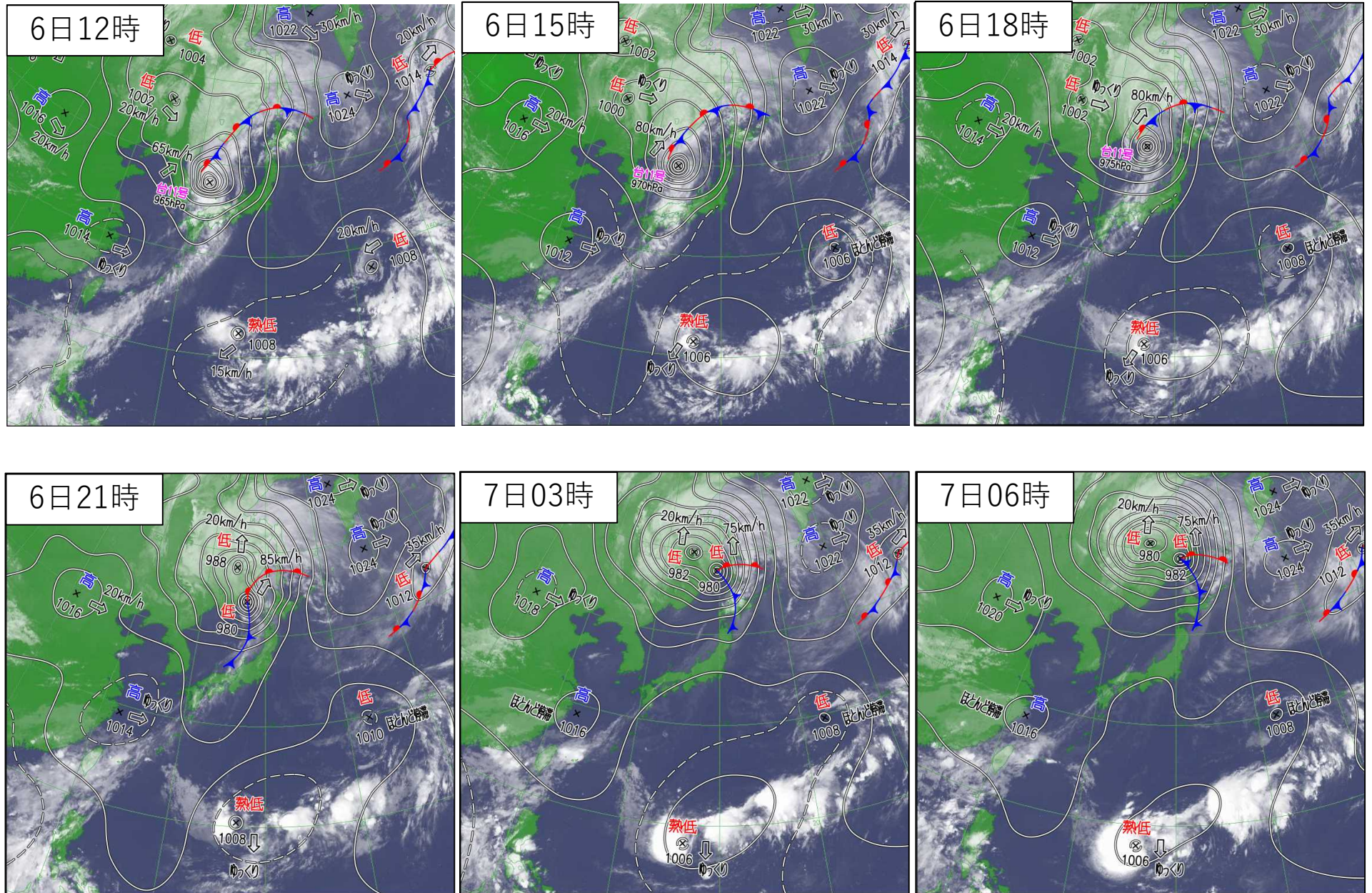
上川・留萌地方では、強風による非住家の一部損壊や街路樹等の倒木・損傷被害、停電が発生した。また、倒木のおそれがあるため、道道が通行止めとなった。  
(9月7日現在、北海道調べ)

## 2. 台風経路図



### 3. 地上天気図と衛星赤外画像

9月6日～7日の地上天気図(3時間毎:7日00時は無し)

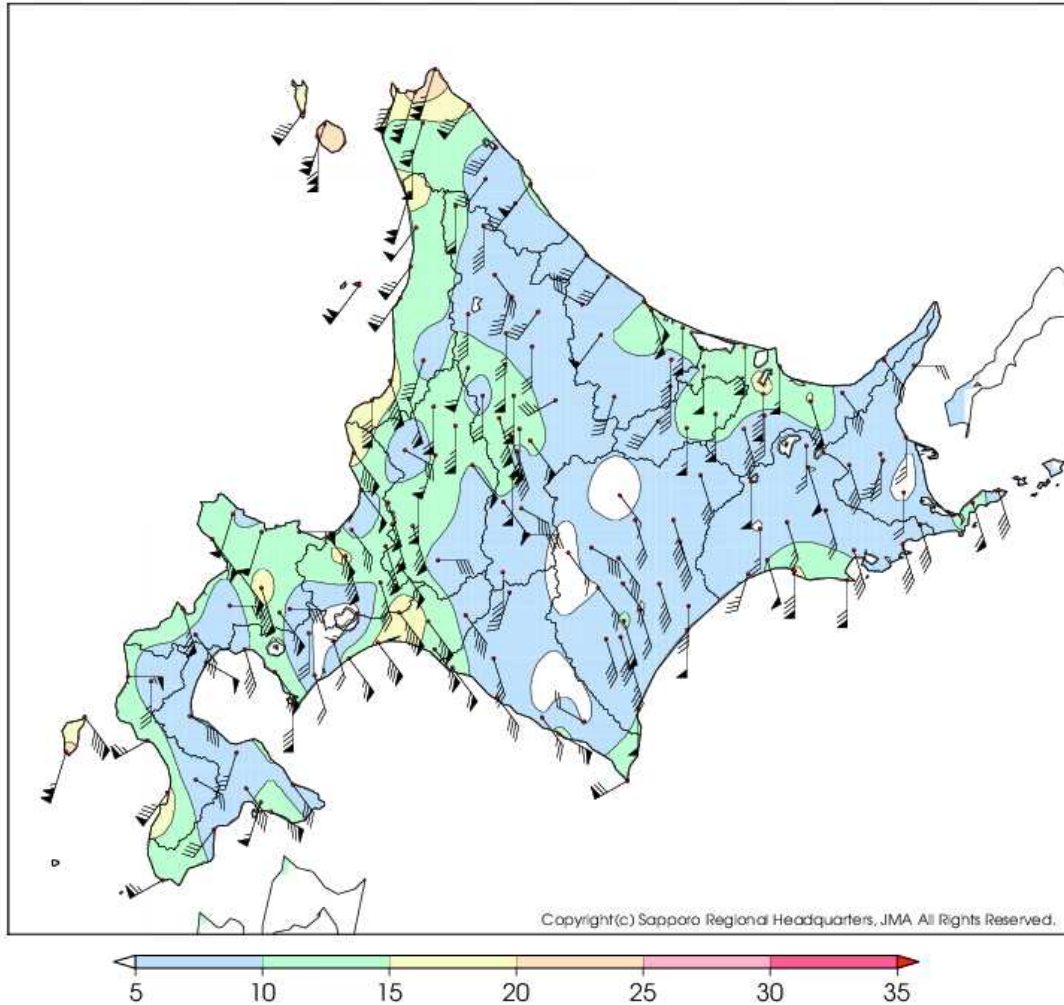


## 4. アメダスによる観測

### (1) 9月6日15時から7日6時までの最大風速(単位m/s)

#### ■ 分布図

最大風速 (m/s) 2022/09/06 15:00 - 2022/09/07 06:00



#### ■ 順位表

順位	地点名	市町村等をまとめた地域	風向 (16方位)	最大風速 (m/s)	起時(JST)
1	焼尻	留萌中部	南西	20.4	7日 02:30
2	天塩	留萌北部	南南西	19.5	7日 02:57
3	留萌	留萌南部	南南東	18.4	6日 21:25
3	増毛	留萌南部	南	18.4	6日 20:27
5	初山別	留萌中部	南西	14.9	7日 02:28
6	旭川	上川中部	南南東	14.3	7日 01:08
7	東神楽	上川中部	南南東	14.2	6日 23:24
8	羽幌	留萌中部	南西	14.0	7日 04:41
9	比布	上川中部	南	13.7	7日 02:23
10	幌加内	上川北部	南南西	12.0	7日 02:15

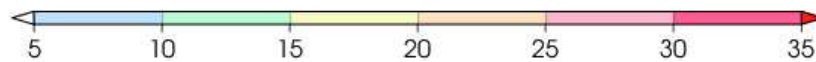
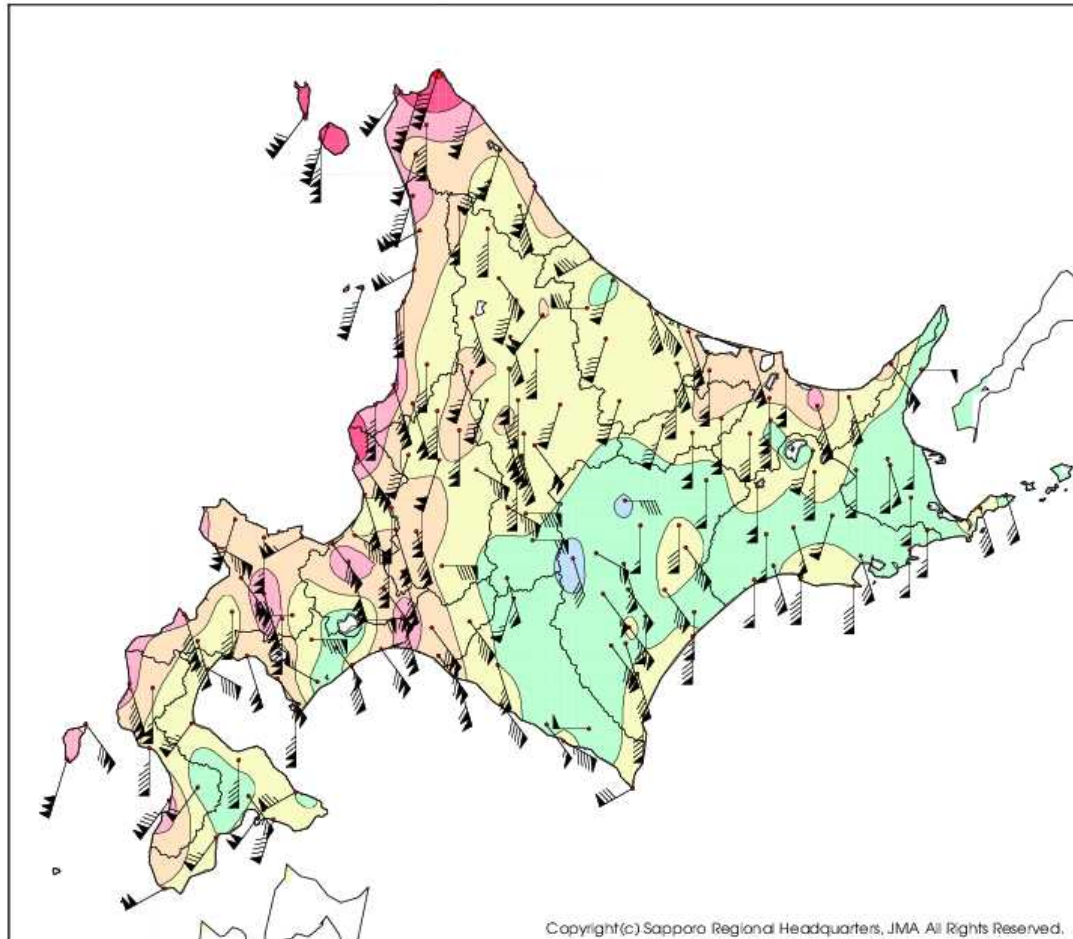
## 4. アメダスによる観測

### (2) 9月6日15時から7日6時までの最大瞬間風速(単位m/s)

■ 分布図

■ 順位表

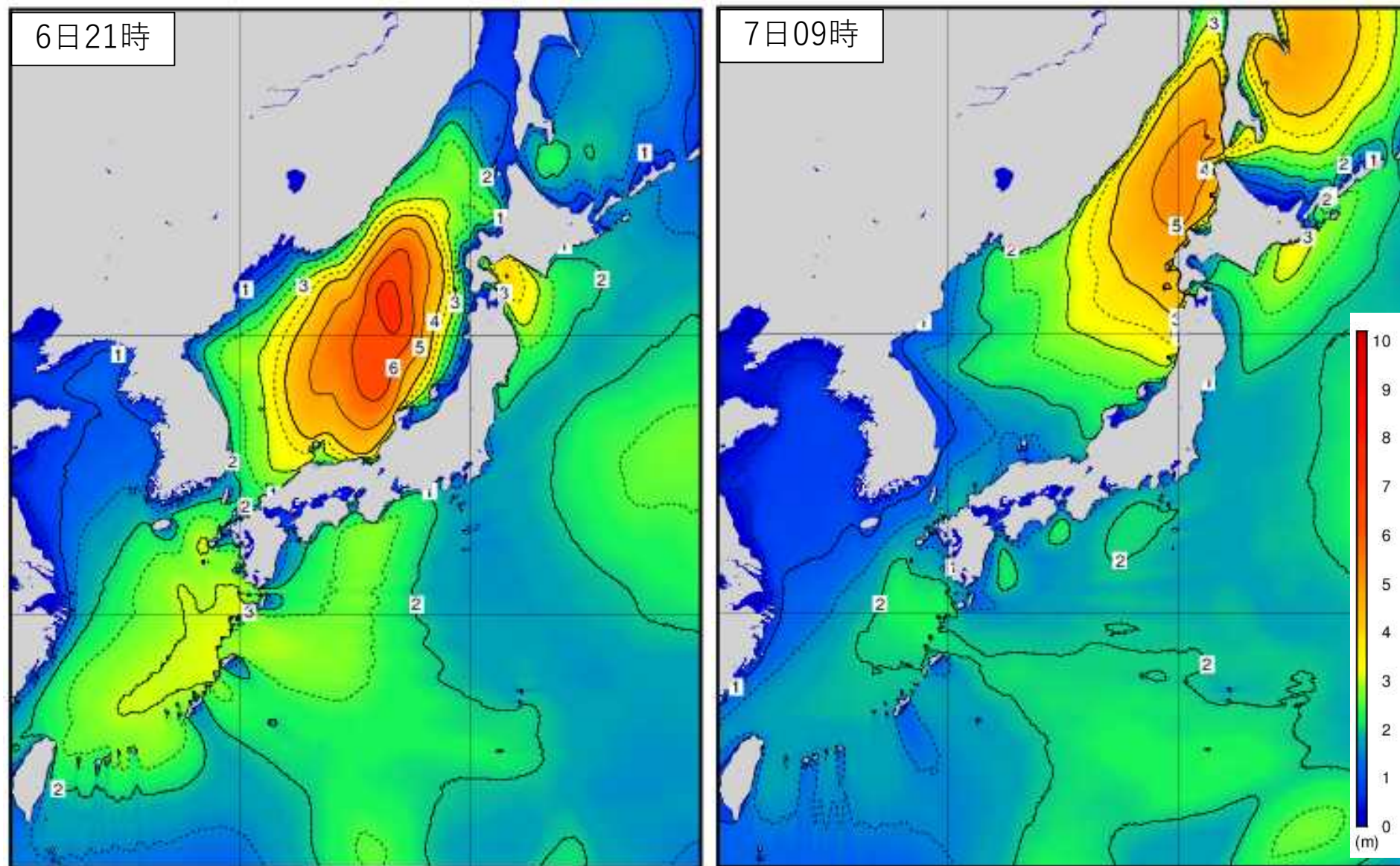
最大瞬間風速 (m/s) 2022/09/06 15:00 - 2022/09/07 06:00



順位	地点名	市町村等をまとめた地域	風向 (16方位)	最大瞬間風速(m/s)	起時(JST)
1	留萌	留萌南部	南南東	32.5	6日 21:20
2	焼尻	留萌中部	南南西	29.4	7日 01:35
3	増毛	留萌南部	南	28.7	6日 19:28
4	天塩	留萌北部	南南西	28.5	7日 02:01
5	羽幌	留萌中部	南	24.3	7日 02:06
6	遠別	留萌北部	西南西	23.5	7日 03:23
7	幌加内	上川北部	南南西	22.9	7日 02:41
8	初山別	留萌中部	西南西	22.7	7日 02:24
9	旭川	上川中部	南南東	21.5	7日 00:50
10	中川	上川北部	南	21.0	7日 01:18

## 5. 沿岸波浪実況図

9月6日21時と7日9時の波の高さ(単位m)



## 6. 統計開始以来1位の値を更新した観測所

### 【9月の観測史上1位の値】

#### 日最大瞬間風速・風向（9月7日）

都道府県	市町村	地点	更新した値			6日までの1位の値			統計開始年
			m/s	風向	起時	m/s	風向	起日	
北海道 留萌地方	天塩郡天塩町	天塩(テシオ)	28.5	南南西	2:01	25.6	東北東	2017/9/18	2008年
北海道 留萌地方	苫前郡羽幌町	焼尻(ヤギシリ)	29.4	南南西	1:35	29.4	南南西	2018/9/5	2009年
北海道 上川地方	雨竜郡幌加内町	幌加内(ホロカナイ)	22.9	南南西	2:41	21.0	南南東	2018/9/5	2009年

## 7. 気象情報の発表状況

### 気象情報(9月4日から7日)

#### 府県気象情報

発表月日	発表時刻	情報名
9月4日	16時34分	令和4年 台風第11号に関する上川・留萌地方気象情報 第1号
9月5日	5時36分	令和4年 台風第11号に関する上川・留萌地方気象情報 第2号
9月5日	16時33分	令和4年 台風第11号に関する上川・留萌地方気象情報 第3号
9月6日	6時02分	令和4年 台風第11号に関する上川・留萌地方気象情報 第4号
9月6日	16時31分	令和4年 台風第11号に関する上川・留萌地方気象情報 第5号
9月6日	23時17分	令和4年 台風第11号に関する上川・留萌地方気象情報 第6号
9月7日	7時02分	高波と強風に関する上川・留萌地方気象情報 第1号



# 8. 市町村等毎の警報・注意報の発表状況(9月6日から7日)

## 上川・留萌地方

●：発表    ◇：特別警報から警報    ▽：特別警報から注意報    ▼：警報から注意報    ○：継続    解：解除  
 浸：浸水害    土：土砂災害    土浸：土砂災害、浸水害    斜体字：発表    下線：特別警報から警報

発表時刻	警報・注意報	士別市	名寄市	和寒町	剣淵町	下川町	美深町	音威子府村	中川町	幌加内町	旭川市	鷹栖町	東神楽町	当麻町	比布町	愛別町	上川町	東川町	美瑛町	富良野市	上富良野町	中富良野町	南富良野町	占冠村	遠別町	天塩町	苫前町	羽幌町	天売焼尻	初山別村	留萌市	増毛町	小平町	
2022/9/6 4:39	強風注意報	●	●	●	●	●	●	●	●	●	●	●	●	●	●	●	●	●	●	●	●	●	●	●	●	●	●	●	●	●	●	●	●	●
2022/9/6 10:09	強風注意報	○	○	○	○	○	○	○	○	○	○	○	○	○	○	○	○	○	○	○	○	○	○	○	○	○	○	○	○	○	○	○	○	○
	波浪注意報																								●	●	●	●	●	●	●	●	●	●
2022/9/6 14:38	暴風警報																									●	●	●	●	●	●	●	●	●
	強風注意報	○	○	○	○	○	○	○	○	○	○	○	○	○	○	○	○	○	○	○	○	○	○	○	○									
	波浪注意報																									○	○	○	○	○	○	○	○	○
2022/9/6 15:48	暴風警報										●	●	●	●	●	●	●	●	●						○	○	○	○	○	○	○	○	○	○
	強風注意報	○	○	○	○	○	○	○	○	○										○	○	○	○	○										
	波浪注意報																								○	○	○	○	○	○	○	○	○	○
2022/9/6 18:32	暴風警報										○	○	○	○	○	○	○	○	○						○	○	○	○	○	○	○	○	○	○
	波浪警報																								●	●	●	●	●	●	●	●	●	●
	強風注意報	○	○	○	○	○	○	○	○	○										○	○	○	○	○										
2022/9/7 3:31	暴風警報																								○	○			○					
	波浪警報																								○	○	○	○	○	○	○	○	○	○
	強風注意報	○	○	○	○	○	○	○	○	○	▼	▼	▼	▼	▼	▼	▼	▼	▼	○	○	○	○	○			▼	▼		▼	▼	▼	▼	▼
2022/9/7 5:32	波浪警報																								○	○	○	○	○	○	○	○	○	○
	強風注意報	○	○	○	○	○	○	○	○	○	○	○	○	○	○	○	○	○	○	○	○	○	○	○	▼	▼	○	○	○	○	○	○	○	○
2022/9/7 10:22	強風注意報	○	○	○	○	○	○	○	○	○	解	解	解	解	解	解	解	解	解	解	解	解	解	解	○	○	○	○	○	○	○	○	○	○
	波浪注意報																								▼	▼	▼	▼	▼	▼	▼	▼	▼	▼