

令和4年6月28日から29日の 大雨に関する気象速報

令和4年7月1日
旭川地方気象台

目次

1. 概要
2. 地上天気図、気象衛星赤外画像、気象レーダー
3. 解析雨量
4. アメダスによる観測
5. 統計開始以来の1位を更新した観測所
6. 気象情報の発表状況
7. 市町村等毎の警報・注意報の発表状況
8. 土砂災害警戒情報の発表状況

気象速報に関するお問い合わせ先

旭川地方気象台 平日 08:30～17:15

電話 0166-32-7102

本資料に記載している観測値は速報値であり、後日修正する場合があります。ご利用には注意願います。

1. 概要

■ 天気概況

前線を伴った低気圧が、28日から29日にかけて北海道付近を通過し、前線に向かって暖かく湿った空気が流入したため、広い範囲で大雨となった。

このため上川・留萌地方では、局地的に激しい雨が降り、29日21時までの24時間雨量が、上川町層雲峡と旭川市江丹別で87.5mm、旭川市瑞穂で86.5mm、東神楽町志比内で85.0mmを観測し、統計開始以来、6月の1位を更新した。

旭川地方気象台では、27日16時27分に、「大雨に関する上川・留萌地方気象情報第1号」を発表、28日21時10分には上川・留萌地方に大雨・洪水警報を発表し、警戒を呼びかけた。特に、29日2時40分には、増毛町に土砂災害警戒情報を発表し、厳重な警戒を呼びかけた。

■ 社会的な影響

旭川市では、ペーパン川の越水により、床上浸水が発生し、6名が救助された。

(6月30日現在、上川総合振興局調べ)

2. 地上天気図、気象衛星赤外画像、気象レーダー

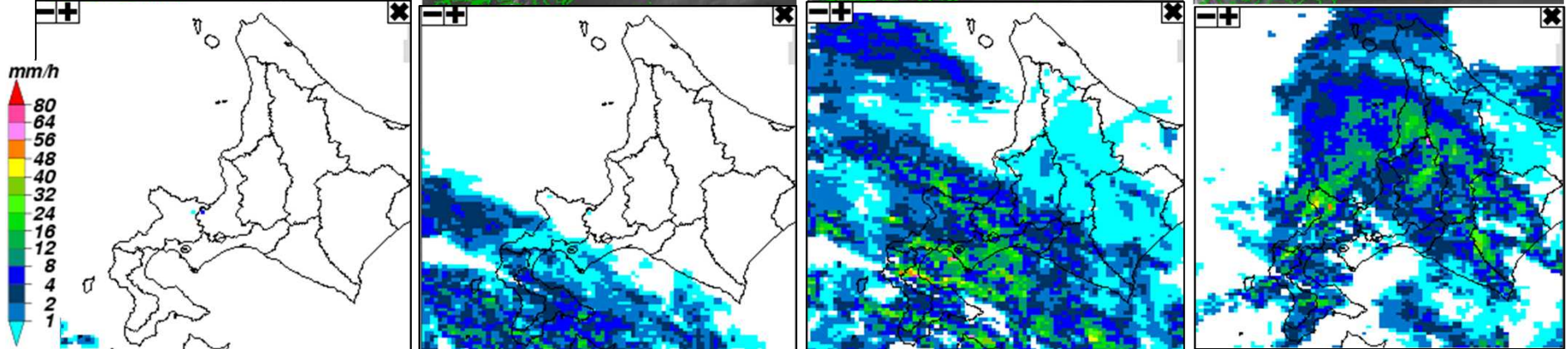
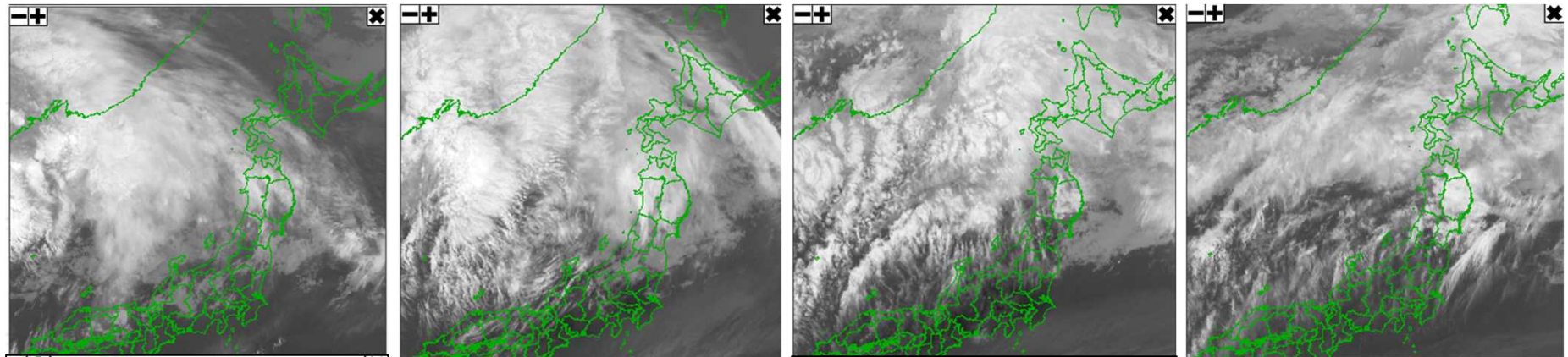
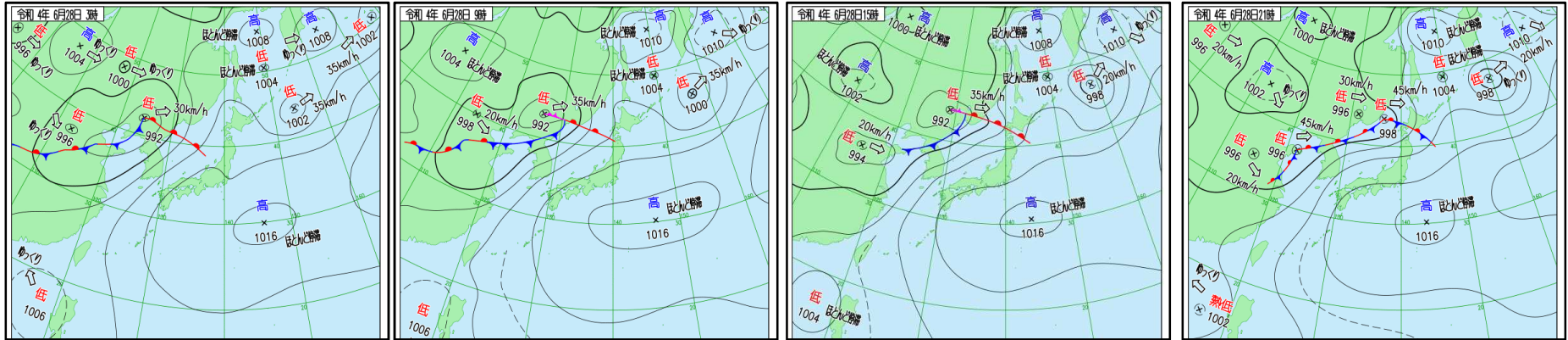
(1) 6月28日の地上天気図、気象衛星赤外画像、気象レーダー(6時間毎)

28日03時

28日09時

28日15時

28日21時



2. 地上天気図、気象衛星赤外画像、気象レーダー

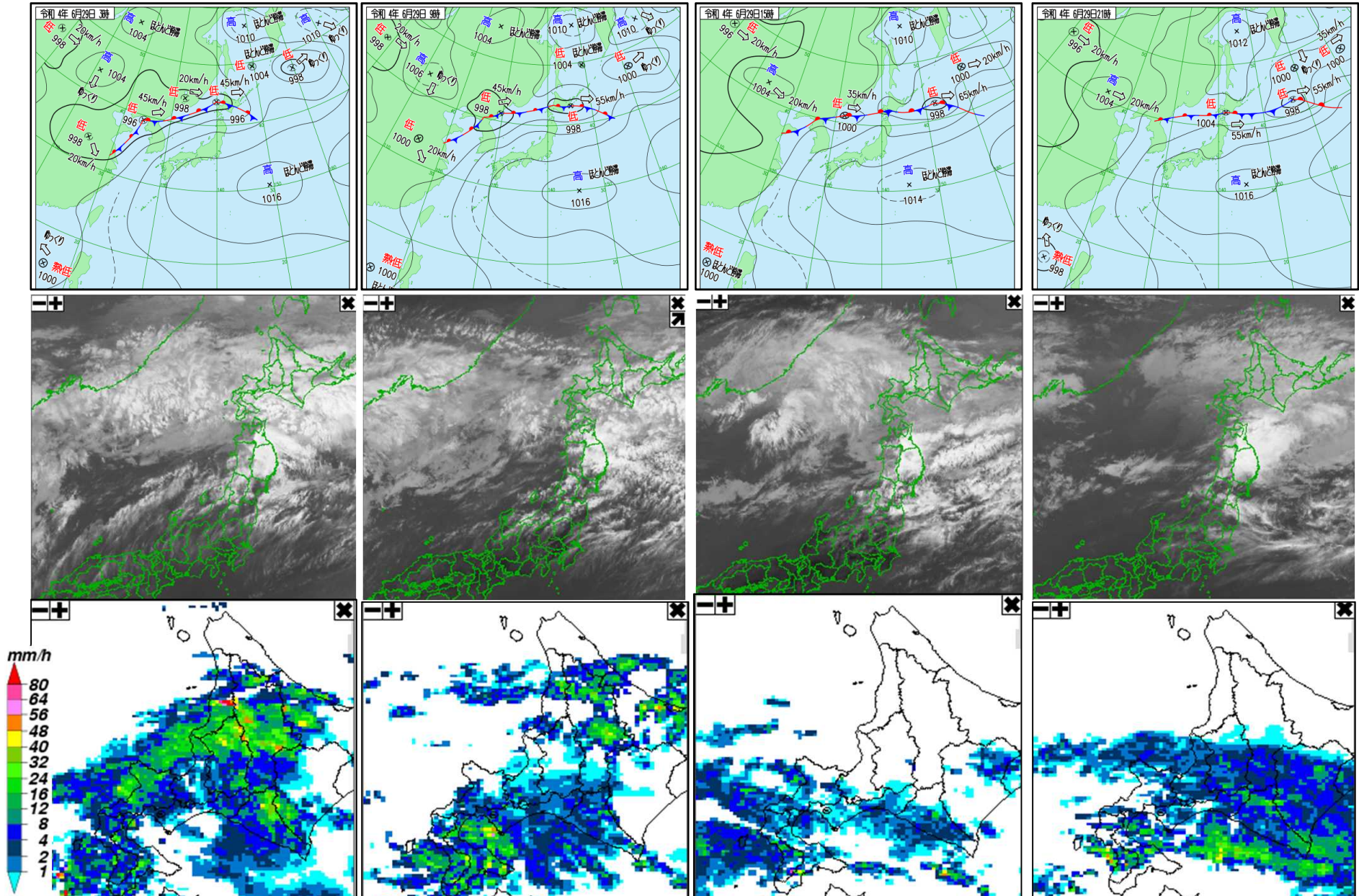
(2) 6月29日の地上天気図、気象衛星赤外画像、気象レーダー(6時間毎)

29日03時

29日09時

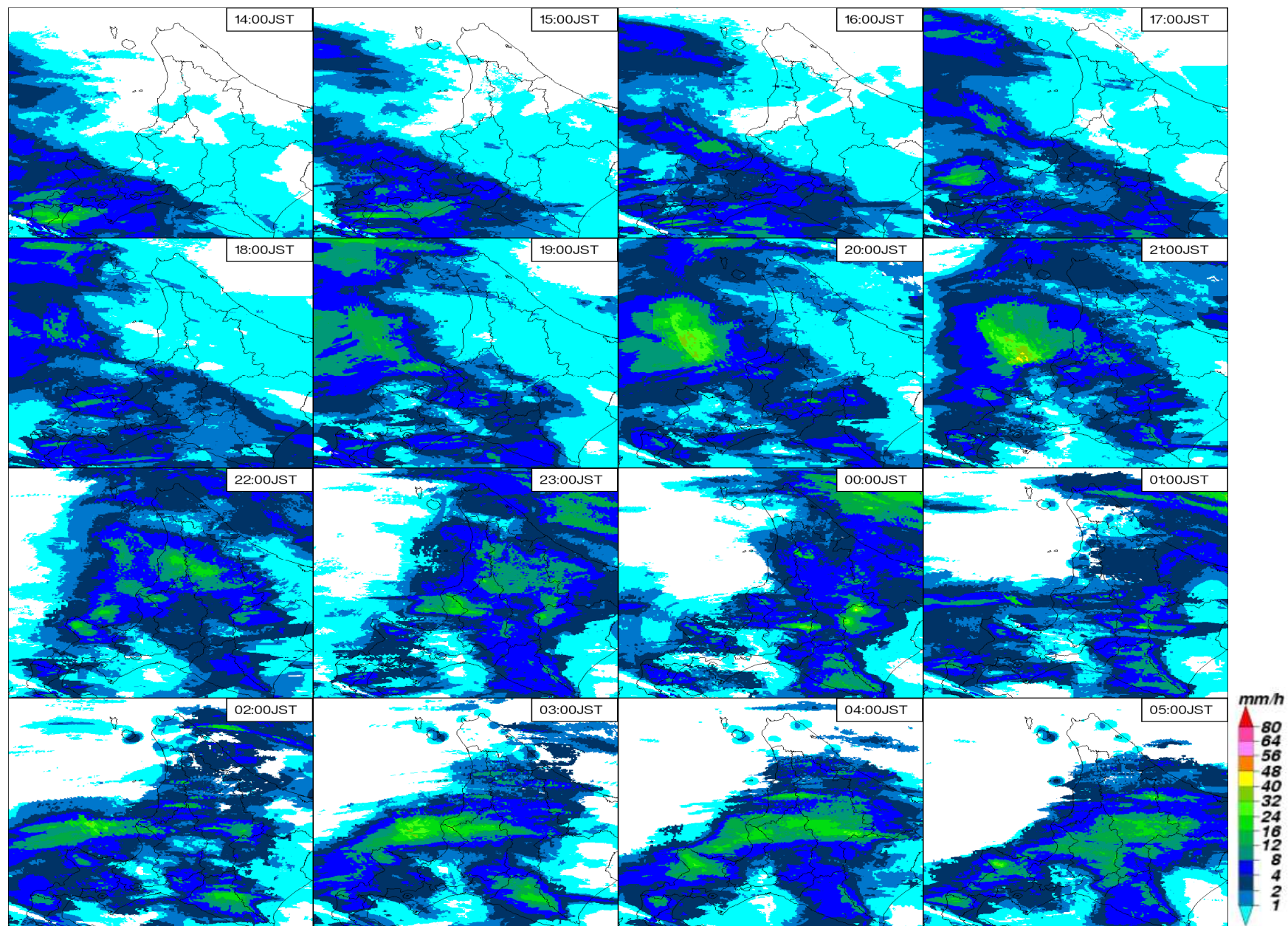
29日15時

29日21時



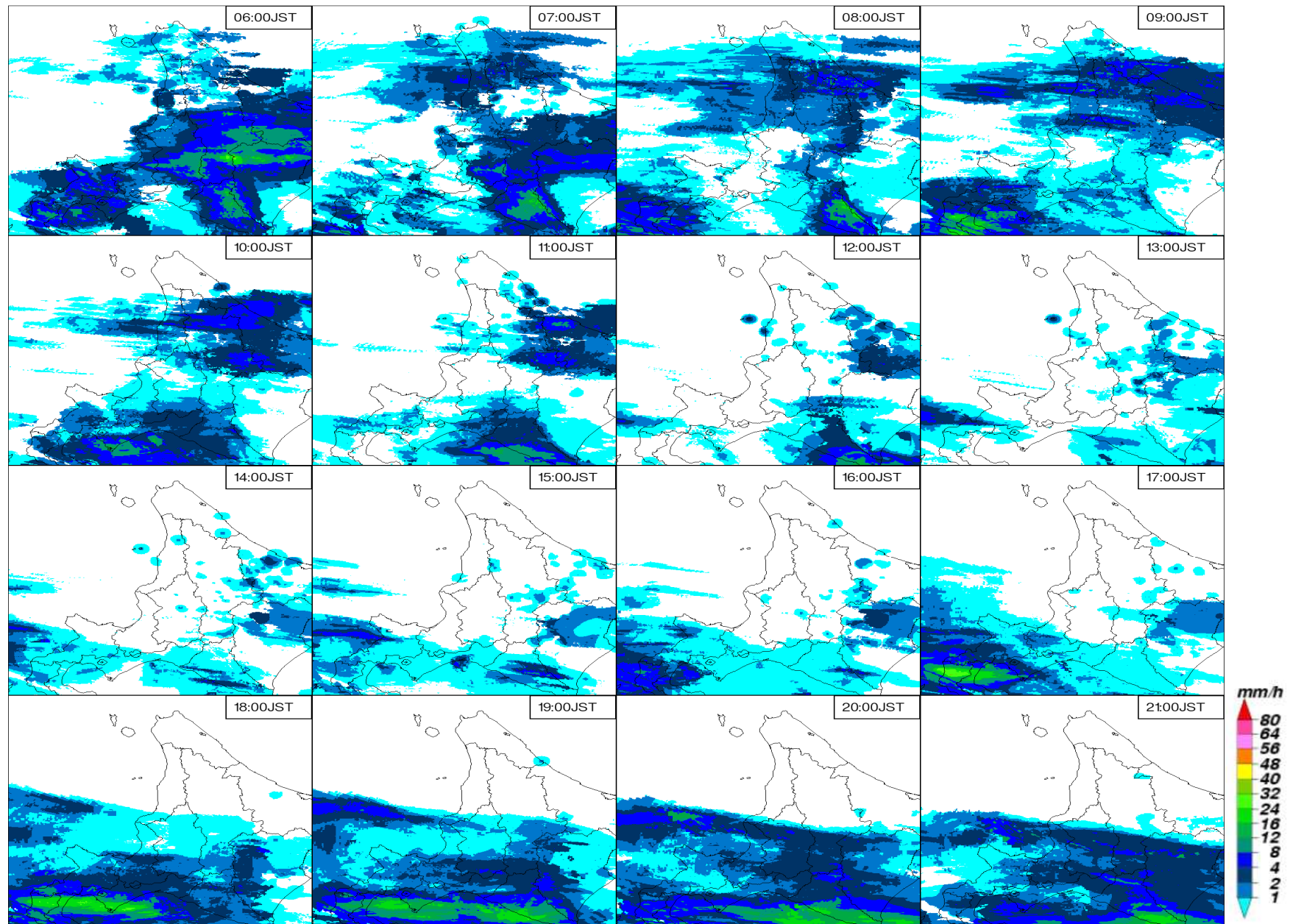
3. 解析雨量

(1) 6月28日14時～29日5時の1時間解析雨量(1時間毎)



3. 解析雨量

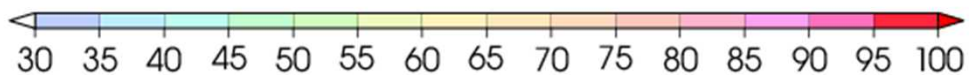
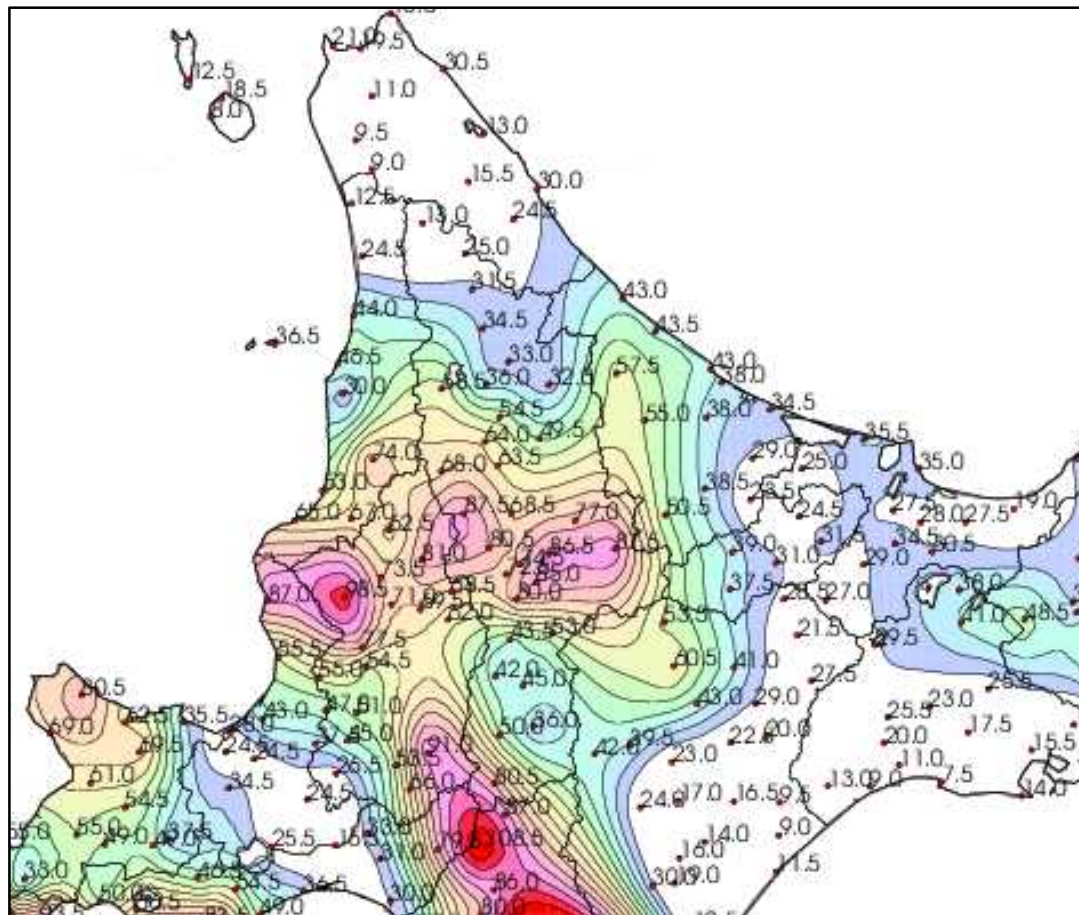
(2) 6月29日06時～21時の1時間解析雨量(1時間毎)



4. アメダスによる観測

(1) 6月28日14時(降り始め)～29日21時までの積算降水量(単位mm)

■ 分布図



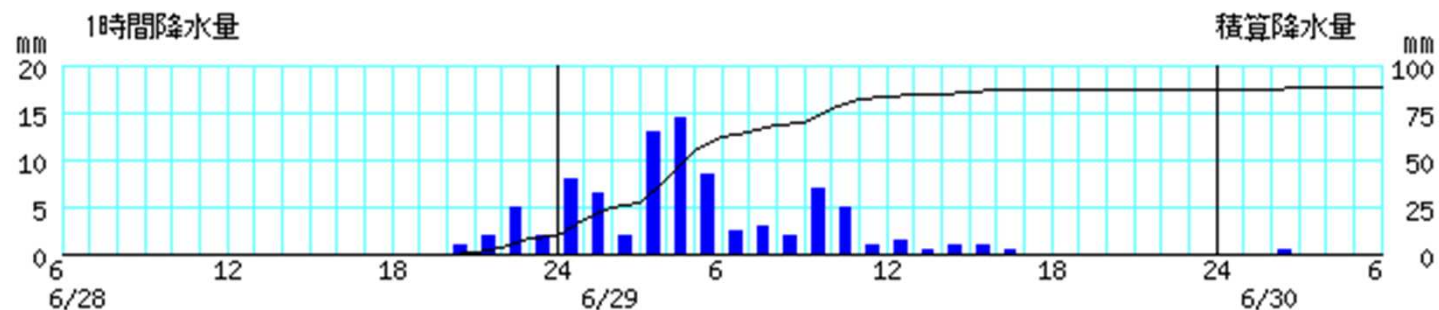
■ 順位表

順位	地点名	市町村等を まとめた地域	降水量 (mm)
1	江丹別	上川中部	87.5
1	層雲峡	上川中部	87.5
3	瑞穂	上川中部	86.5
4	志比内	上川中部	85.0
5	旭川	上川中部	80.5
5	占冠	上川南部	80.5
7	美瑛	上川中部	80.0
8	上川	上川中部	77.0
9	東川	上川中部	74.5
10	達布	留萌南部	74.0

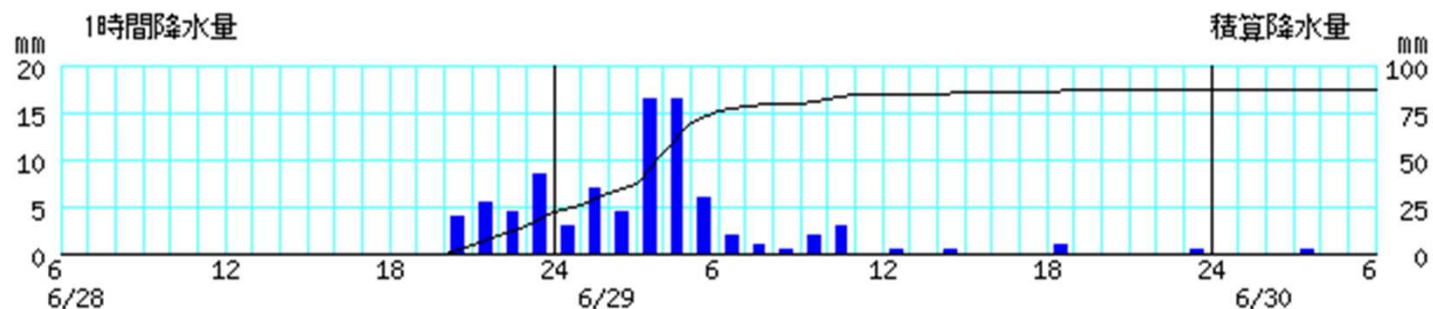
4. アメダスによる観測

(2) 6月28日6時から30日6時までの1時間降水量(単位mm)と積算降水量(単位mm)

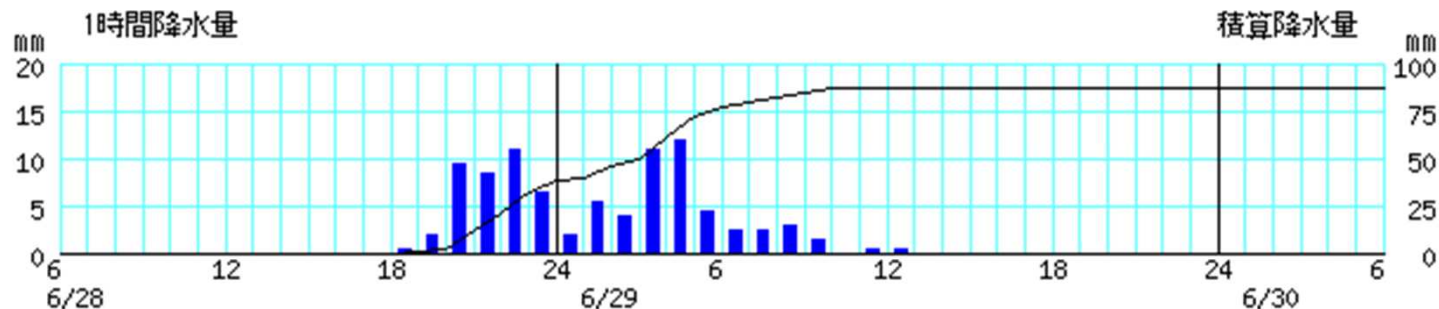
■地点名 層雲峡 (上川中部)



■地点名 瑞穂 (上川中部)



■地点名 江丹別 (上川中部)



5. 統計開始以来の1位を更新した観測所

【6月の1位の値】

1時間降水量の日最大値（6月29日）

都道府県	市町村	地点	観測値		28日までの 6月の1位の値		統計開始年
			mm	時分(まで)	mm	年月日	
北海道 上川地方	上川郡東神楽町	志比内(シビナイ)	23.0	3:49	21	1995/6/24	1993年
北海道 留萌地方	留萌市	幌糠(ホロヌカ)	21.5	3:37	15.0	2015/6/3	1978年

3時間降水量の日最大値（6月29日）

都道府県	市町村	地点	観測値		28日までの 6月の1位の値		統計開始年
			mm	時分(まで)	mm	年月日	
北海道 上川地方	上川郡東神楽町	志比内(シビナイ)	46.5	5:40	27.5	2013/6/19	1993年
北海道 上川地方	旭川市	旭川(アサヒカワ)*	45.0	5:30	34.5	2010/6/24	1976年
北海道 上川地方	上川郡美瑛町	美瑛(ビエイ)	43.5	5:20	29	1990/6/25	1976年
北海道 上川地方	上川郡東神楽町	東神楽(ヒガシカグラ)	40.5	5:40	39.0	2013/6/19	2003年
北海道 上川地方	上川郡上川町	層雲峡(ソウウンキョウ)	36.0	6:00	32.0	2021/6/30	1976年
北海道 留萌地方	留萌市	幌糠(ホロヌカ)	35.5	4:30	35.5	2015/6/3	1978年
北海道 留萌地方	増毛郡増毛町	増毛(マシケ)	35.0	5:00	32.0	2010/6/24	1976年

5. 統計開始以来の1位を更新した観測所

【6月の1位の値】

6時間降水量の日最大値（6月29日）

都道府県	市町村	地点	観測値		28日までの 6月の1位の値		統計開始年
			mm	時分(まで)	mm	年月日	
北海道 上川地方	上川郡東神楽町	志比内(シビナイ)	63.0	5:40	40.0	2018/6/12	1993年
北海道 上川地方	旭川市	瑞穂(ミズホ)	57.5	5:20	54.5	2021/6/30	1985年
北海道 上川地方	上川郡美瑛町	美瑛(ビエイ)	56.0	7:10	45.0	2018/6/12	1976年
北海道 上川地方	旭川市	旭川(アサヒカワ)*	54.0	5:00	54.0	2010/6/24	1976年
北海道 上川地方	上川郡東神楽町	東神楽(ヒガシカグラ)	53.0	6:50	46.5	2010/6/24	2003年
北海道 上川地方	上川郡上川町	層雲峡(ソウウンキョウ)	52.5	6:00	36.0	2014/6/17	1976年

5. 統計開始以来の1位を更新した観測所

【6月の1位の値】

12時間降水量の日最大値（6月29日）

都道府県	市町村	地点	観測値		28日までの 6月の1位の値		統計開始年
			mm	時分(まで)	mm	年月日	
北海道 上川地方	旭川市	江丹別(エタンベツ)	80.5	7:50	76.0	2010/6/24	1978年
北海道 上川地方	上川郡東神楽町	志比内(シビナイ)	80.5	7:10	60.5	2018/6/12	1993年
北海道 上川地方	旭川市	瑞穂(ミズホ)	79.0	8:10	56.0	2018/6/12	1985年
北海道 上川地方	旭川市	旭川(アサヒカワ)*	75.5	7:50	60.0	2010/6/24	1976年
北海道 上川地方	上川郡上川町	層雲峡(ソウウンキョウ)	74.5	10:50	44	1993/6/27	1976年
北海道 上川地方	上川郡美瑛町	美瑛(ビエイ)	74.0	7:20	71.0	2018/6/12	1976年
北海道 上川地方	上川郡上川町	上川(カミカワ)	66.5	9:20	62.0	2010/6/24	1976年
北海道 上川地方	雨竜郡幌加内町	幌加内(ホロカナイ)	65.5	7:40	50	2005/6/12	1976年
北海道 留萌地方	増毛郡増毛町	増毛(マシケ)	63.0	6:50	57.0	2010/6/24	1976年
北海道 留萌地方	留萌市	幌糠(ホロヌカ)	63.0	6:10	50.0	2015/6/4	1978年
北海道 上川地方	上川郡和寒町	和寒(ワッサム)	61.5	8:10	50.5	2010/6/24	1978年

5. 統計開始以来の1位を更新した観測所

【6月の1位の値】

24時間降水量の日最大値（6月29日）

都道府県	市町村	地点	観測値		28日までの 6月の1位の値		統計開始年
			mm	時分(まで)	mm	年月日	
北海道 上川地方	旭川市	江丹別(エタンベツ)	87.5	18:40	76.0	2010/6/25	1978年
北海道 上川地方	上川郡上川町	層雲峡(ソウウンキョウ)	87.5	20:30	54	1993/6/27	1976年
北海道 上川地方	旭川市	瑞穂(ミズホ)	86.5	20:10	56.5	2018/6/13	1985年
北海道 上川地方	上川郡東神楽町	志比内(シビナイ)	85.0	19:10	67	2007/6/15	1993年
北海道 上川地方	旭川市	旭川(アサヒカワ)*	80.5	19:00	60.0	2010/6/25	1976年
北海道 上川地方	上川郡美瑛町	美瑛(ビエイ)	78.0	18:30	72.0	2018/6/13	1976年
北海道 上川地方	上川郡上川町	上川(カミカワ)	77.0	20:50	63.5	2010/6/25	1976年
北海道 上川地方	勇払郡占冠村	占冠(シムカップ)	73.5	14:50	69.5	2021/6/5	1978年
北海道 上川地方	上川郡東神楽町	東神楽(ヒガシカグラ)	72.0	19:10	70.0	2018/6/13	2003年
北海道 上川地方	上川郡比布町	比布(ピップ)	68.5	19:40	62.5	2018/6/1	1976年
北海道 上川地方	雨竜郡幌加内町	幌加内(ホロカナイ)	68.0	18:40	61.5	2014/6/17	1976年
北海道 留萌地方	留萌市	幌糠(ホロヌカ)	67.0	18:10	52.5	2015/6/4	1978年
北海道 留萌地方	増毛郡増毛町	増毛(マシケ)	64.5	18:50	57.0	2010/6/24	1976年
北海道 上川地方	上川郡和寒町	和寒(ワッサム)	63.5	20:00	51	2007/6/7	1978年

5. 統計開始以来の1位を更新した観測所

【6月の1位の値】

48時間降水量の日最大値（6月29日現在）

都道府県	市町村	地点	観測値		28日までの 6月の1位の値		統計開始年
			mm	時分(まで)	mm	年月日	
北海道 上川地方	上川郡上川町	層雲峡(ソウンキョウ)	89.5	16:40	66	1993/6/28	1976年
北海道 上川地方	旭川市	江丹別(エタンベツ)	87.5	24:00	76.0	2010/6/26	1978年
北海道 上川地方	旭川市	瑞穂(ミズホ)	87.5	24:00	73.0	2011/6/15	1985年
北海道 上川地方	上川郡東神楽町	志比内(シビナイ)	85.0	24:00	67	2007/6/16	1993年
北海道 上川地方	勇払郡占冠村	占冠(シムカップ)	83.5	24:00	70.5	2016/6/18	1978年
北海道 上川地方	旭川市	旭川(アサヒカワ)*	80.5	24:00	60.0	2010/6/26	1976年
北海道 上川地方	上川郡美瑛町	美瑛(ビエイ)	80.5	24:00	72.5	2018/6/14	1976年
北海道 上川地方	上川郡上川町	上川(カミカワ)	77.5	20:00	77	1984/6/20	1976年
北海道 上川地方	上川郡東神楽町	東神楽(ヒガシカグラ)	72.5	24:00	70.5	2018/6/14	2003年
北海道 上川地方	上川郡比布町	比布(ピップ)	69.5	24:00	62.5	2018/6/2	1976年
北海道 上川地方	上川郡和寒町	和寒(ワッサム)	67.5	5:40	54	2007/6/8	1978年
北海道 留萌地方	増毛郡増毛町	増毛(マシケ)	65.0	24:00	58.5	2015/6/5	1976年

5. 統計開始以来の1位を更新した観測所

【6月の1位の値】

72時間降水量の日最大値（6月29日現在）

都道府県	市町村	地点	観測値		28日までの 6月の1位の値		統計開始年
			mm	時分(まで)	mm	年月日	
北海道 上川地方	上川郡上川町	層雲峡(ソウンキョウ)	95.0	24:00	70	1993/6/29	1976年
北海道 上川地方	旭川市	江丹別(エタンベツ)	93.0	21:50	78.0	2010/6/25	1978年
北海道 上川地方	旭川市	瑞穂(ミズホ)	93.0	24:00	73.0	2011/6/16	1985年
北海道 留萌地方	留萌郡小平町	達布(タップ)	86.5	24:00	83.0	2010/6/25	1978年
北海道 上川地方	上川郡東神楽町	志比内(シビナイ)	86.0	24:00	67	2007/6/17	1993年
北海道 上川地方	勇払郡占冠村	占冠(シムカップ)	86.0	24:00	70.5	2016/6/19	1978年
北海道 上川地方	上川郡上川町	上川(カミカワ)	83.5	24:00	79	1984/6/21	1976年
北海道 上川地方	旭川市	旭川(アサヒカワ)*	83.5	24:00	63.0	2012/6/11	1976年
北海道 上川地方	上川郡美瑛町	美瑛(ビエイ)	82.0	24:00	72.5	2018/6/15	1976年
北海道 上川地方	上川郡東神楽町	東神楽(ヒガシカグラ)	74.5	24:00	70.5	2018/6/15	2003年
北海道 留萌地方	苫前郡初山別村	初山別(ショサンベツ)	73.5	22:00	72	2000/6/9	1978年
北海道 上川地方	上川郡比布町	比布(ピップ)	73.0	24:00	63.0	2010/6/25	1976年
北海道 上川地方	上川郡和寒町	和寒(ワッサム)	72.0	24:00	57	2007/6/9	1978年
北海道 留萌地方	増毛郡増毛町	増毛(マシケ)	70.0	24:00	62.5	2010/6/24	1976年

5. 統計開始以来の1位を更新した観測所

【6月の1位の値】

日降水量（6月29日）

都道府県	市町村	地点	観測値	28日までの 6月の1位の値		統計開始年
			mm	mm	年月日	
北海道 上川地方	上川郡上川町	層雲峡(ソウウンキョウ)	77.5	53	1993/6/27	1976年
北海道 上川地方	上川郡東神楽町	志比内(シビナイ)	69.0	61.5	2018/6/12	1993年
北海道 上川地方	旭川市	瑞穂(ミズホ)	64.5	56.5	2018/6/12	1985年

6. 気象情報の発表状況

(1) 気象情報(6月27日～29日)

府県気象情報

発表月日	発表時刻	情報名
6月27日	16時27分	大雨に関する上川・留萌地方気象情報 第1号
6月28日	6時26分	大雨に関する上川・留萌地方気象情報 第2号
6月28日	16時31分	大雨に関する上川・留萌地方気象情報 第3号
6月28日	21時28分	大雨に関する上川・留萌地方気象情報 第4号
6月29日	3時39分	大雨に関する上川・留萌地方気象情報 第5号
6月29日	5時44分	大雨に関する上川・留萌地方気象情報 第6号
6月29日	11時36分	大雨に関する上川・留萌地方気象情報 第7号

7. 市町村等毎の警報・注意報の発表状況(6月28日～30日)

(1) 上川北部

●：発表 ◇：特別警報から警報 ▽：特別警報から注意報 ▼：警報から注意報 ○：継続 解：解除
 浸：浸水害 土：土砂災害 土浸：土砂災害、浸水害 斜体字：発表 下線：特別警報から警報

発表時刻	警報・注意報	士別市	名寄市	和寒町	剣淵町	下川町	美深町	音威子府村	中川町	幌加内町
2022/6/28 15:37	大雨注意報	●	●	●	●	●	●	●	●	●
	雷注意報	○	○	○	○	○	○	○	○	○
	強風注意報									
	波浪注意報									
	洪水注意報	●	●	●	●	●	●	●	●	●
	濃霧注意報	●	●	●	●	●	●	●	●	●
2022/6/28 21:10	大雨警報									
	洪水警報	●		●						●
	大雨注意報	○	○	○	○	○	○	○	○	○
	雷注意報	○	○	○	○	○	○	○	○	○
	強風注意報									
	波浪注意報									
	洪水注意報		○		○	○	○	○	○	
	濃霧注意報	○	○	○	○	○	○	○	○	○
2022/6/29 11:02	大雨注意報	○	解	解	解	○	○	解	解	○
	雷注意報	○	○	○	○	○	○	○	○	○
	強風注意報									
	波浪注意報									
	洪水注意報	▼	解	▼	解	解	解	解	解	▼
	濃霧注意報	○	○	○	○	○	○	○	○	○
2022/6/29 16:20	大雨注意報	○				○	○			○
	雷注意報	解	解	解	解	解	解	解	解	解
	洪水注意報	○		○						○
	濃霧注意報	○	○	○	○	○	○	○	○	○
2022/6/30 4:19	大雨注意報	解				解	解			解
	洪水注意報	解		解						解
	濃霧注意報	○	○	○	○	○	○	○	○	○

7. 市町村等毎の警報・注意報の発表状況(6月28日～30日)

(2) 上川中部

●：発表 ◇：特別警報から警報 ▽：特別警報から注意報 ▼：警報から注意報 ○：継続 解：解除
 浸：浸水害 土：土砂災害 土浸：土砂災害、浸水害 斜体字：発表 下線：特別警報から警報

発表時刻	警報・注意報	旭川市	鷹栖町	東神楽町	当麻町	比布町	愛別町	上川町	東川町	美瑛町
2022/6/28 15:37	大雨注意報	●	●	●	●	●	●	●	●	●
	雷注意報	○	○	○	○	○	○	○	○	○
	強風注意報	●	●	●	●	●	●	●	●	●
	波浪注意報									
	洪水注意報	●	●	●	●	●	●	●	●	●
	濃霧注意報	●	●	●	●	●	●	●	●	●
2022/6/28 21:10	大雨警報				土		土	土	土	
	洪水警報	●	●		●		●		●	
	大雨注意報	○	○	○		○				○
	雷注意報	○	○	○	○	○	○	○	○	○
	強風注意報	○	○	○	○	○	○	○	○	○
	波浪注意報									
	洪水注意報			○		○		○		○
	濃霧注意報	○	○	○	○	○	○	○	○	○
2022/6/29 11:02	大雨注意報	○	○	○	▼	○	▼	▼	▼	○
	雷注意報	○	○	○	○	○	○	○	○	○
	強風注意報	解	解	解	解	解	解	解	解	解
	波浪注意報									
	洪水注意報	▼	▼	○	▼	○	▼	○	▼	○
	濃霧注意報	○	○	○	○	○	○	○	○	○
2022/6/29 16:20	大雨注意報	○	○	○	○	○	○	○	○	○
	雷注意報	解	解	解	解	解	解	解	解	解
	洪水注意報	○	○	○	○	○	○	○	○	○
	濃霧注意報	○	○	○	○	○	○	○	○	○
2022/6/30 4:19	大雨注意報	解	解	解	解	解	解	解	解	解
	洪水注意報	解	解	解	解	解	解	解	解	解
	濃霧注意報	○	○	○	○	○	○	○	○	○

7. 市町村等毎の警報・注意報の発表状況(6月28日～30日)

(3) 上川南部

●：発表 ◇：特別警報から警報 ▽：特別警報から注意報 ▼：警報から注意報 ○：継続 解：解除
 浸：浸水害 土：土砂災害 土浸：土砂災害、浸水害 斜体字：発表 下線：特別警報から警報

発表時刻	警報・注意報	富良野市	上富良野町	中富良野町	南富良野町	占冠村
2022/6/28 15:37	大雨注意報	●	●	●	●	●
	雷注意報	○	○	○	○	○
	強風注意報					
	波浪注意報					
	洪水注意報					
2022/6/28 21:10	濃霧注意報	●	●	●	●	●
	大雨警報					
	洪水警報					
	大雨注意報	○	○	○	○	○
	雷注意報	○	○	○	○	○
	強風注意報					
	波浪注意報					
	洪水注意報	●			●	
濃霧注意報	○	○	○	○	○	
2022/6/29 11:02	大雨注意報	○	○	解	○	○
	雷注意報	○	○	○	○	○
	強風注意報					
	波浪注意報					
	洪水注意報	○			○	
2022/6/29 16:20	濃霧注意報	○	○	○	○	○
	大雨注意報	○	○		○	○
	雷注意報	解	解	解	解	解
	洪水注意報	○			○	
2022/6/30 4:19	濃霧注意報	○	○	○	○	○
	大雨注意報	解	解		解	解
	洪水注意報	解			解	

7. 市町村等毎の警報・注意報の発表状況(6月28日～30日)

(4) 留萌地方

●：発表 ◇：特別警報から警報 ▽：特別警報から注意報 ▼：警報から注意報 ○：継続 解：解除
 浸：浸水害 土：土砂災害 土浸：土砂災害、浸水害 斜体字：発表 下線：特別警報から警報

発表時刻	警報・注意報	遠別町	天塩町	苫前町	羽幌町	天売焼尻	初山別村	留萌市	増毛町	小平町
2022/6/28 15:37	大雨注意報	●		●	●	●	●	●	●	●
	雷注意報	○	○	○	○	○	○	○	○	○
	強風注意報	●	●	●	●	●	●	●	●	●
	波浪注意報	●	●	●	●	●	●	●	●	●
	洪水注意報	●		●	●		●	●	●	●
	濃霧注意報	●	●	●	●	●	●	●	●	●
2022/6/28 21:10	大雨警報							土浸	土	土
	洪水警報			●				●	●	●
	大雨注意報	○		○	○	○	○			
	雷注意報	○	○	○	○	○	○	○	○	○
	強風注意報	○	○	○	○	○	○	○	○	○
	波浪注意報	○	○	○	○	○	○	○	○	○
	洪水注意報	○			○		○			
	濃霧注意報	○	○	○	○	○	○	○	○	○
2022/6/29 11:02	大雨注意報	解		解	解	解	解	▼	▼	▼
	雷注意報	○	○	○	○	○	○	○	○	○
	強風注意報	解	解	解	解	解	解	解	解	解
	波浪注意報	解	解	解	解	解	解	解	解	解
	洪水注意報	解		▼	○		解	▼	▼	▼
	濃霧注意報	○	○	○	○	○	○	○	○	○
2022/6/29 16:20	大雨注意報							○	○	○
	雷注意報	解	解	解	解	解	解	解	解	解
	洪水注意報			解	解			○	○	○
	濃霧注意報	○	○	○	○	○	○	○	○	○
2022/6/30 4:19	大雨注意報							解	解	解
	洪水注意報							解	解	解
	濃霧注意報	○	○	○	○	○	○	○	○	○

8. 土砂災害警戒情報の発表状況(6月29日)

土砂災害警戒情報

発表月日	発表時刻	情報名
6月29日	2時40分	留萌地方土砂災害警戒情報 第1号 【警戒対象地域】増毛町
6月29日	4時50分	留萌地方土砂災害警戒情報 第2号 【警戒解除地域】増毛町