

令和3年12月1日から2日の 暴風雪と高波に関する気象速報

令和3年12月6日
旭川地方気象台

目次

1. 概要
2. 地上天気図、気象衛星赤外画像
3. 解析雨量
4. アメダスによる観測
5. 統計開始以来の1位を更新した観測所
6. 沿岸波浪実況図
7. 気象情報
8. 市町村等毎の警報・注意報の発表状況

気象速報に関するお問い合わせ先

旭川地方気象台 平日 08:30～17:15

電話 0166-32-7102

本資料に記載している観測値は速報値であり、後日修正する場合があります。ご利用には注意願います。

1. 概要

■ 天気概況

前線を伴った低気圧が、12月1日に急速に発達しながら日本海を北東へ進み、寒冷前線が1日の日中に北海道を通過した。その後、2日にかけて北海道付近は強い冬型の気圧配置となった。

留萌地方では前線の接近により、1日未明から南の風が強く、海上で非常に強く吹き、前線が通過した1日昼前から南西の風に変わり、2日にかけて非常に強い風が吹き、海は大しけとなった。

■ 社会的な影響

2日は、留萌管内の小中学校で臨時休校となったほか、JR、都市間バス及びフェリーが運休し、公共交通機関が乱れた。

また、留萌市では、強風により1名が転倒により軽傷となった。

その他、留萌管内では、住家及び非住家で一部損壊が発生した。

(12月3日 新聞等による)

2. 地上天気図、気象衛星赤外画像

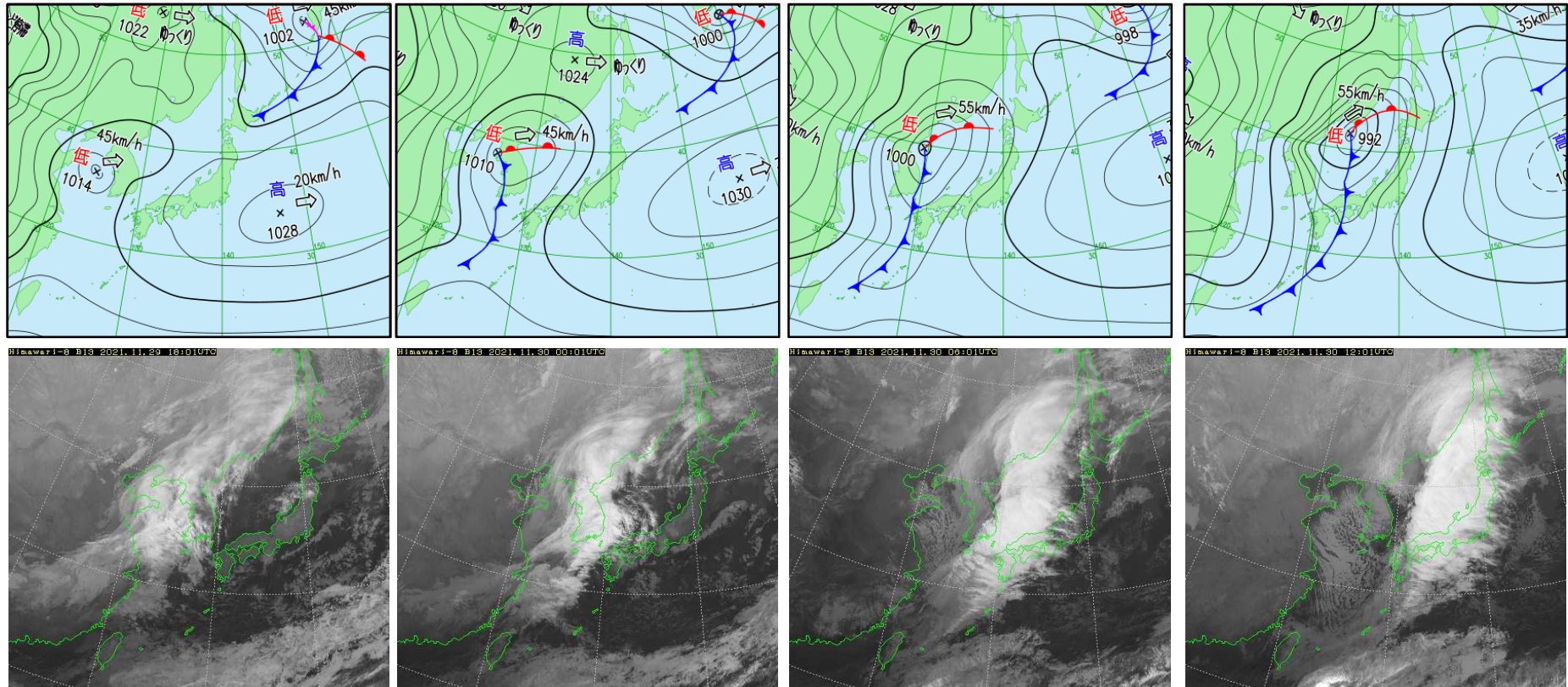
(1) 11月30日の地上天気図、気象衛星赤外画像

30日03時

30日09時

30日15時

30日21時



2. 地上天気図、気象衛星赤外画像

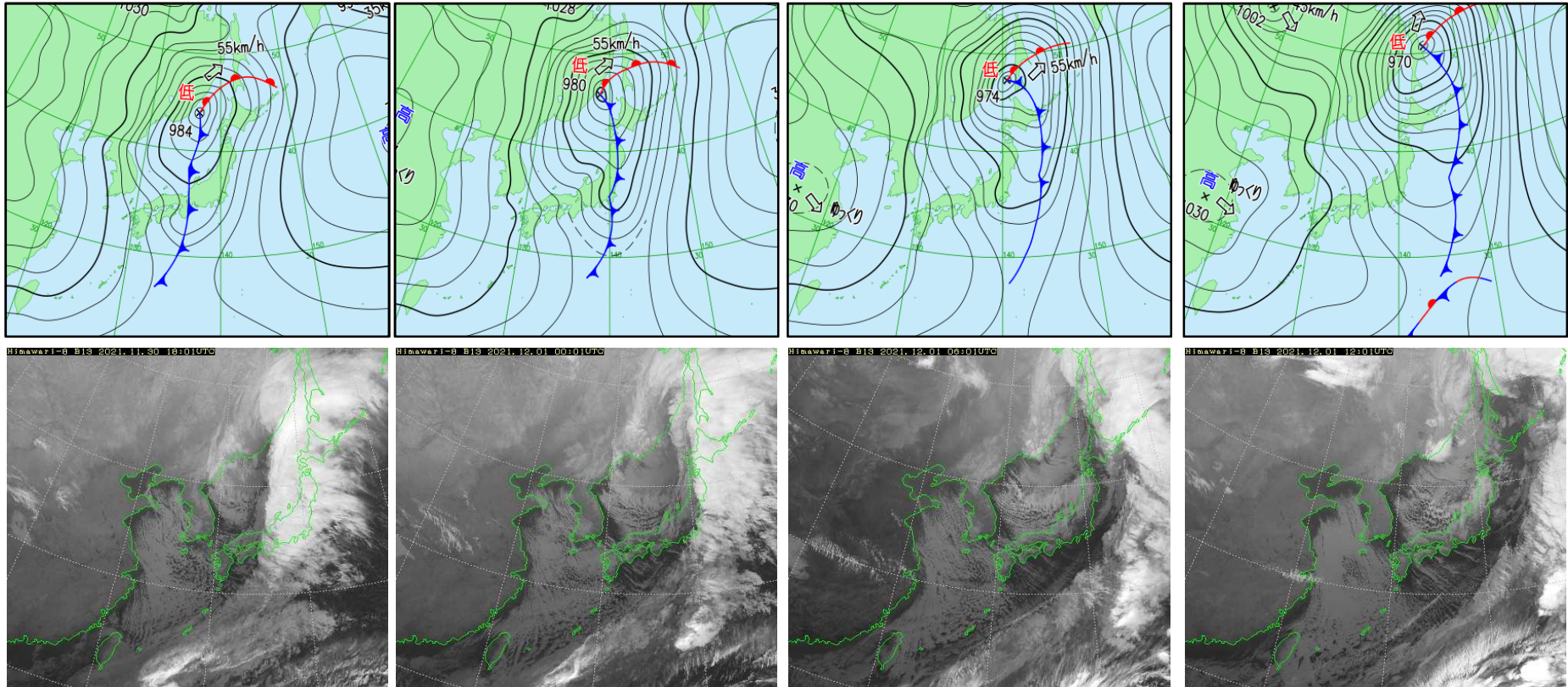
(2) 12月1日の地上天気図、気象衛星赤外画像

1日03時

1日09時

1日15時

1日21時



2. 地上天気図、気象衛星赤外画像

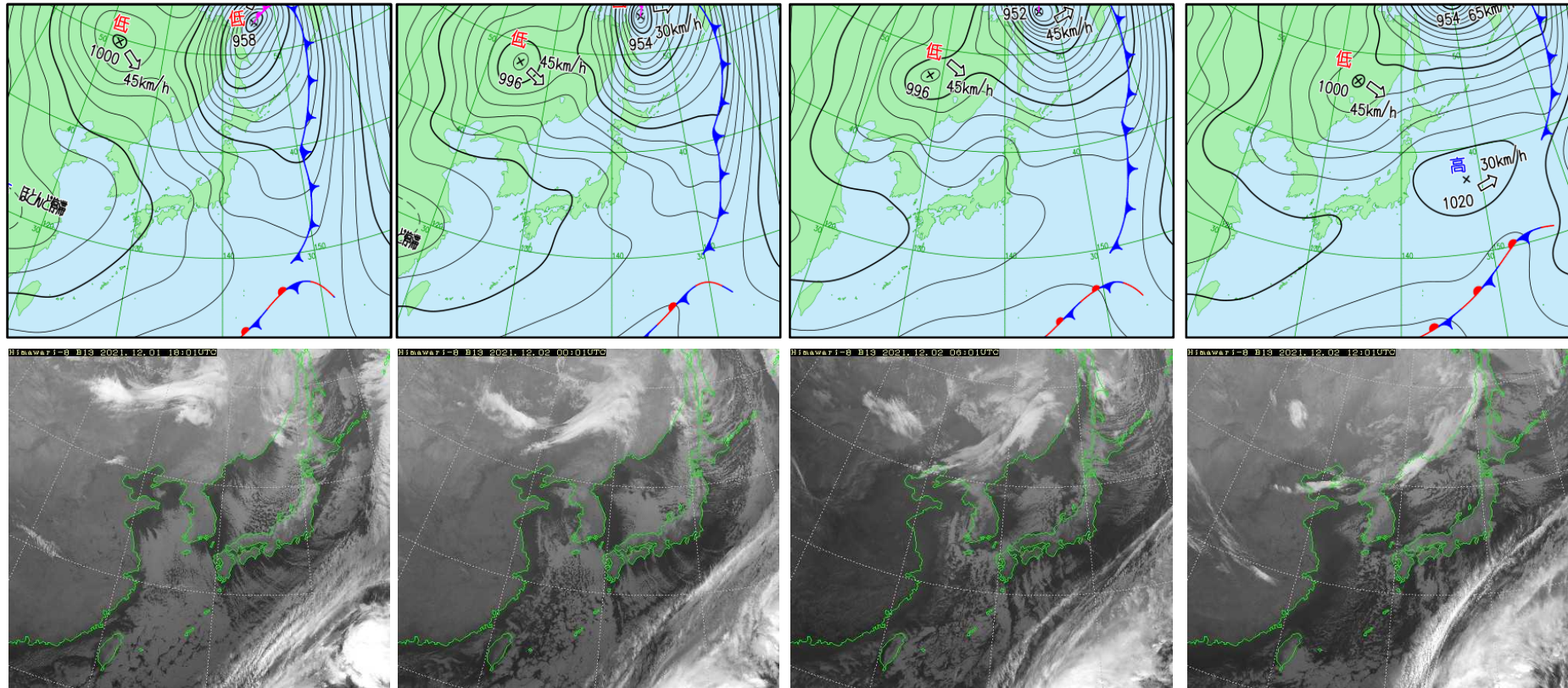
(3) 12月2日の地上天気図、気象衛星赤外画像

2日03時

2日09時

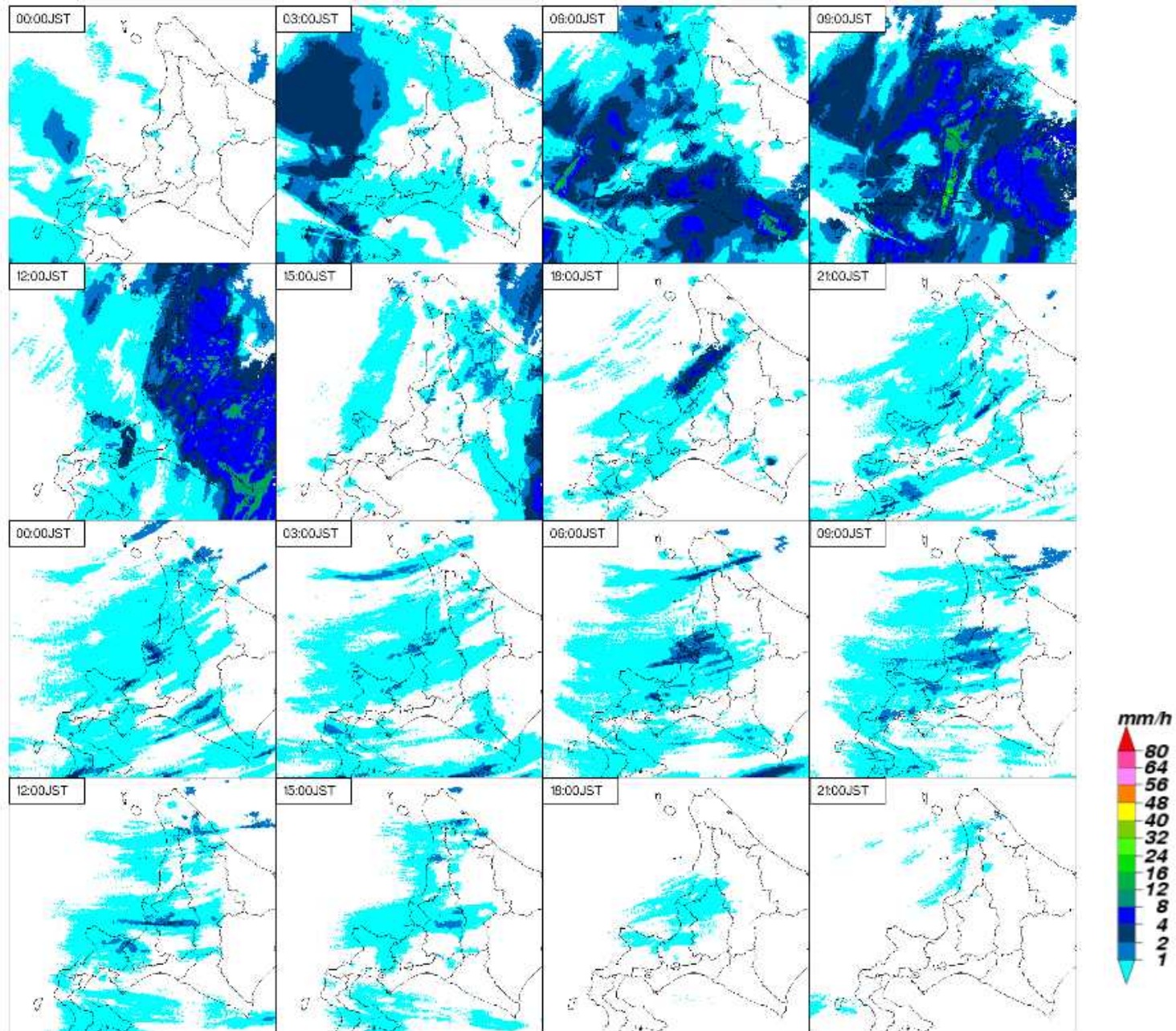
2日15時

2日21時



3. 解析雨量

・12月1日0時～2日21時までの3時間ごとの1時間解析雨量

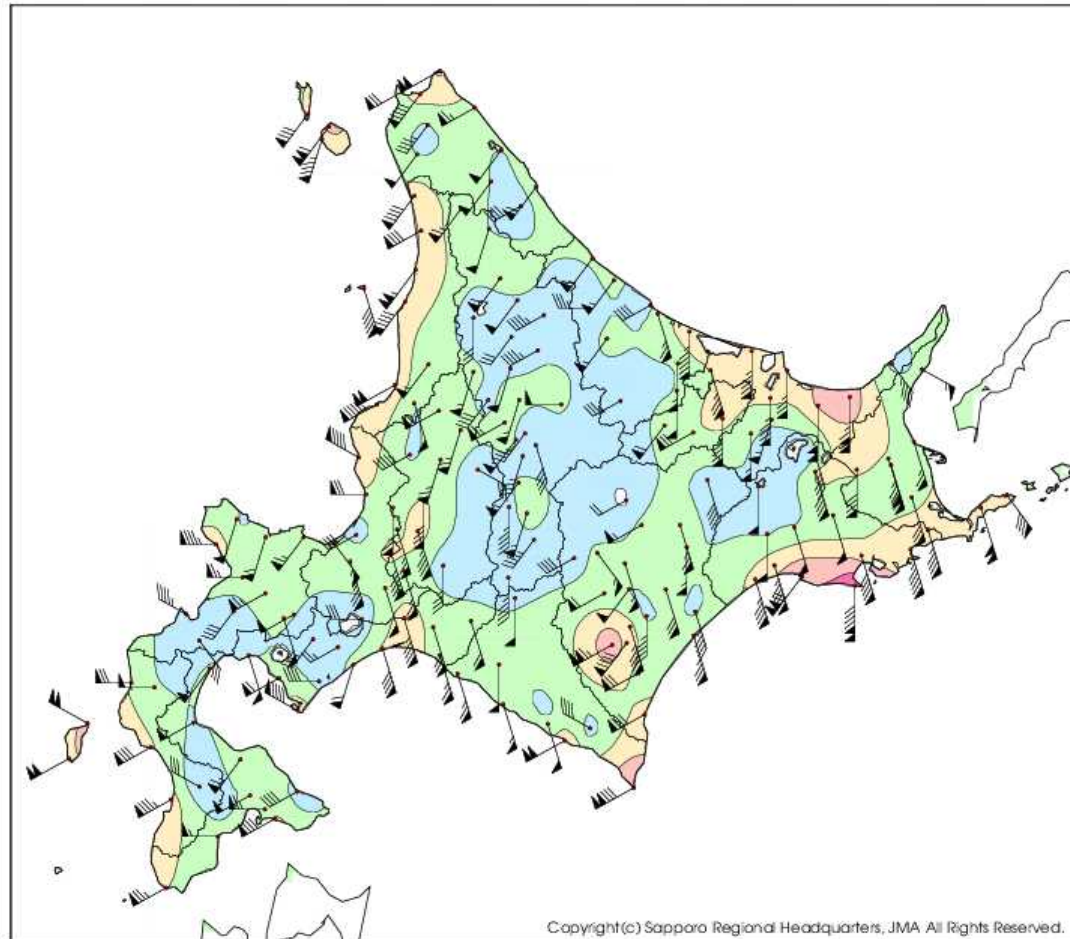


4. アメダスによる観測

(1) 最大風速(12月1日0時～2日09時)

■ 分布図

最大風速(m/s) 2021/12/01 00:00 - 2021/12/02 09:00



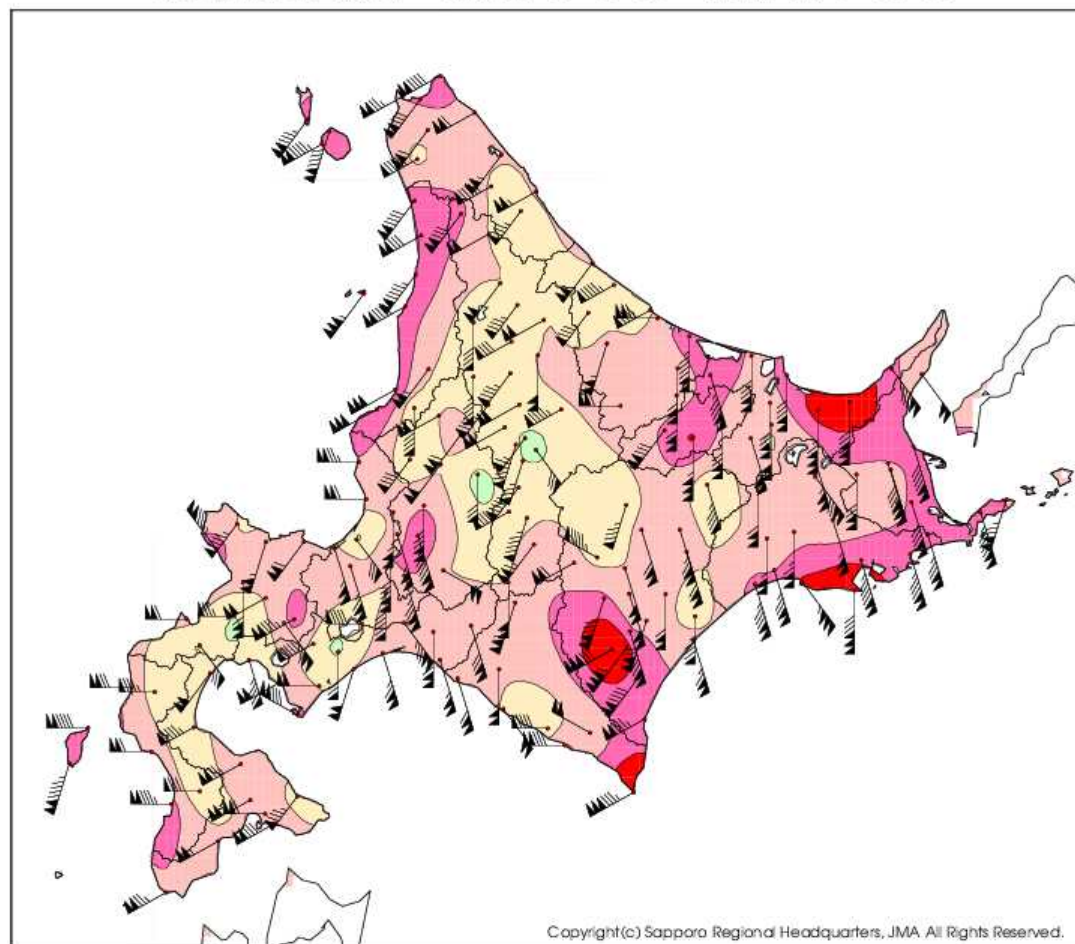
■ 順位表

順位	地点名	市町村等を まとめた地域	風向 (16方位)	最大風速 (m/s)	起時(JST)
1	初山別	留萌中部	南西	20.5	12/1 20:17
2	留萌	留萌南部	西南西	19.9	12/1 19:05
3	増毛	留萌南部	西南西	19.3	12/2 3:39
4	焼尻	留萌中部	南南東	18.4	12/1 6:05
5	羽幌	留萌中部	南西	17.8	12/1 21:08
6	天塩	留萌北部	南西	17.6	12/1 20:28
7	遠別	留萌北部	西南西	15.6	12/1 18:01
8	中川	上川北部	南西	13.4	12/1 19:14
9	旭川	上川中部	西南西	12.7	12/2 0:07
10	美深	上川北部	南西	11.9	12/1 23:41

4. アメダスによる観測 (2) 最大瞬間風速(12月1日0時~2日09時)

■ 分布図

最大瞬間風速(m/s) 2021/12/01 00:00 - 2021/12/02 09:00



■ 順位表

順位	地点名	市町村等をまとめた地域	風向(16方位)	最大瞬間風速(m/s)	起時(JST)
1	焼尻	留萌中部	南西	31.4	12/1 21:00
2	増毛	留萌南部	西南西	30.3	12/2 0:48
3	留萌	留萌南部	西南西	30.1	12/1 18:30
4	初山別	留萌中部	南西	28.8	12/1 23:24
5	天塩	留萌北部	南西	28.1	12/1 20:32
6	羽幌	留萌中部	西南西	27.5	12/1 19:09
7	遠別	留萌北部	西南西	26.4	12/1 18:37
8	中川	上川北部	南西	26.1	12/1 19:12
9	幾寅	上川南部	南西	22.9	12/1 19:32
10	達布	留萌南部	南西	20.5	12/2 1:22
11	旭川	上川中部	西南西	20.4	12/2 0:06
12	朝日	上川北部	南	20.2	12/1 22:38
13	下川	上川北部	西南西	20.0	12/2 0:30
14	占冠	上川南部	南	20.0	12/1 9:21
15	美深	上川北部	南西	19.9	12/1 19:24

5. 統計開始以来の1位を更新した観測所

(1) 観測史上1位を更新

なし

(2) 12月の1位を更新

・日最大風速

12月1日

都道府県	市町村	地点	更新した値			11月30日までの1位の値			統計開始年
			m/s	風向	時分	m/s	風向	年月日	
北海道 上川地方	富良野市	麓郷（ロクゴウ）	11.1	南南西	18:16	10.7	東南東	2012/12/4	1978年

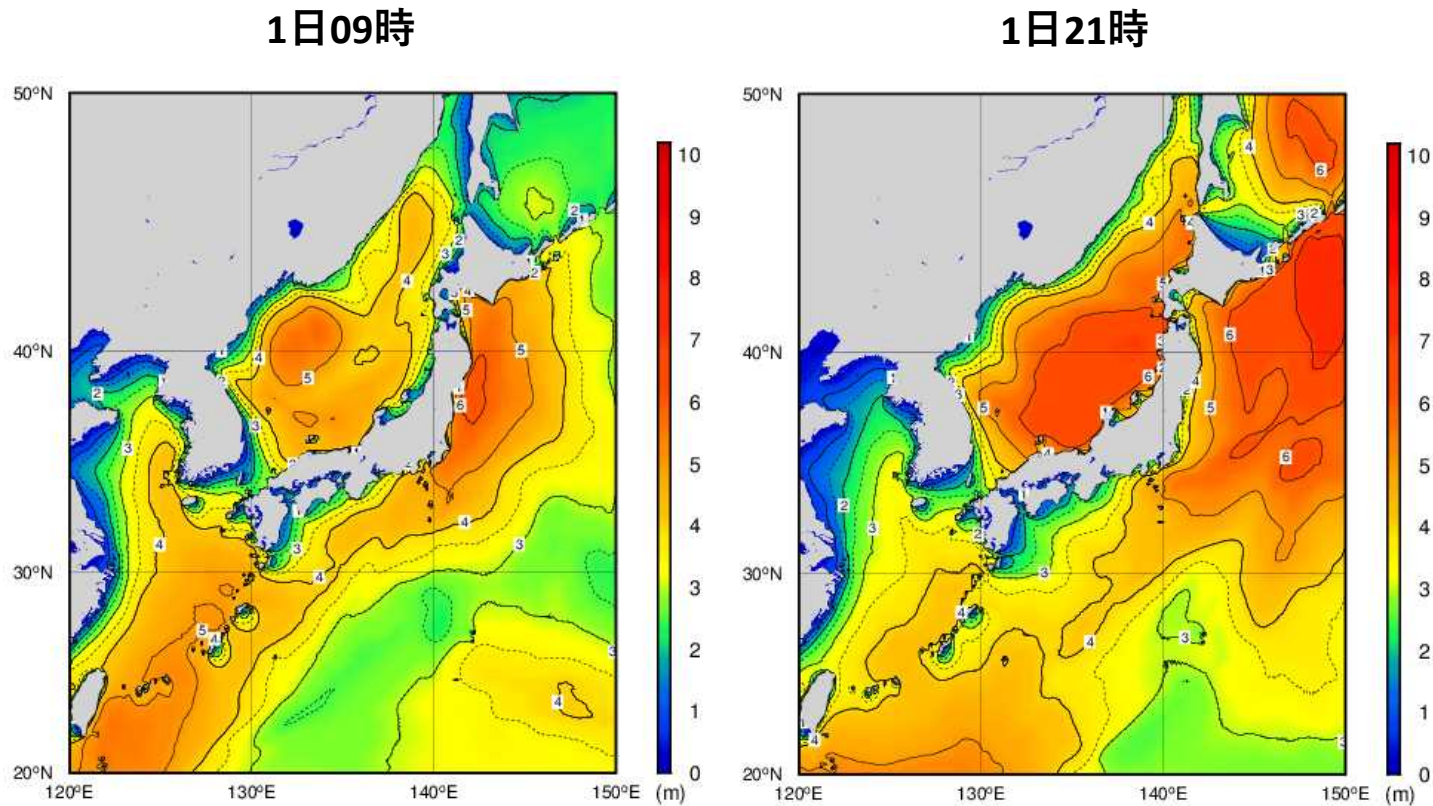
・日最大瞬間風速・風向

12月1日

都道府県	市町村	地点	更新した値			11月30日までの1位の値			統計開始年
			m/s	風向	起時	m/s	風向	起日	
北海道 上川地方	空知郡南富良野町	幾寅（イクトラ）	22.9	南西	19:32	20.6	西北西	2012/12/6	2008年
北海道 上川地方	勇払郡占冠村	占冠（シムカップ）	20.0	南	9:21	19.7	南	2017/12/25	2009年

6. 沿岸波浪実況図

(1) 12月1日09時と21時の実況図

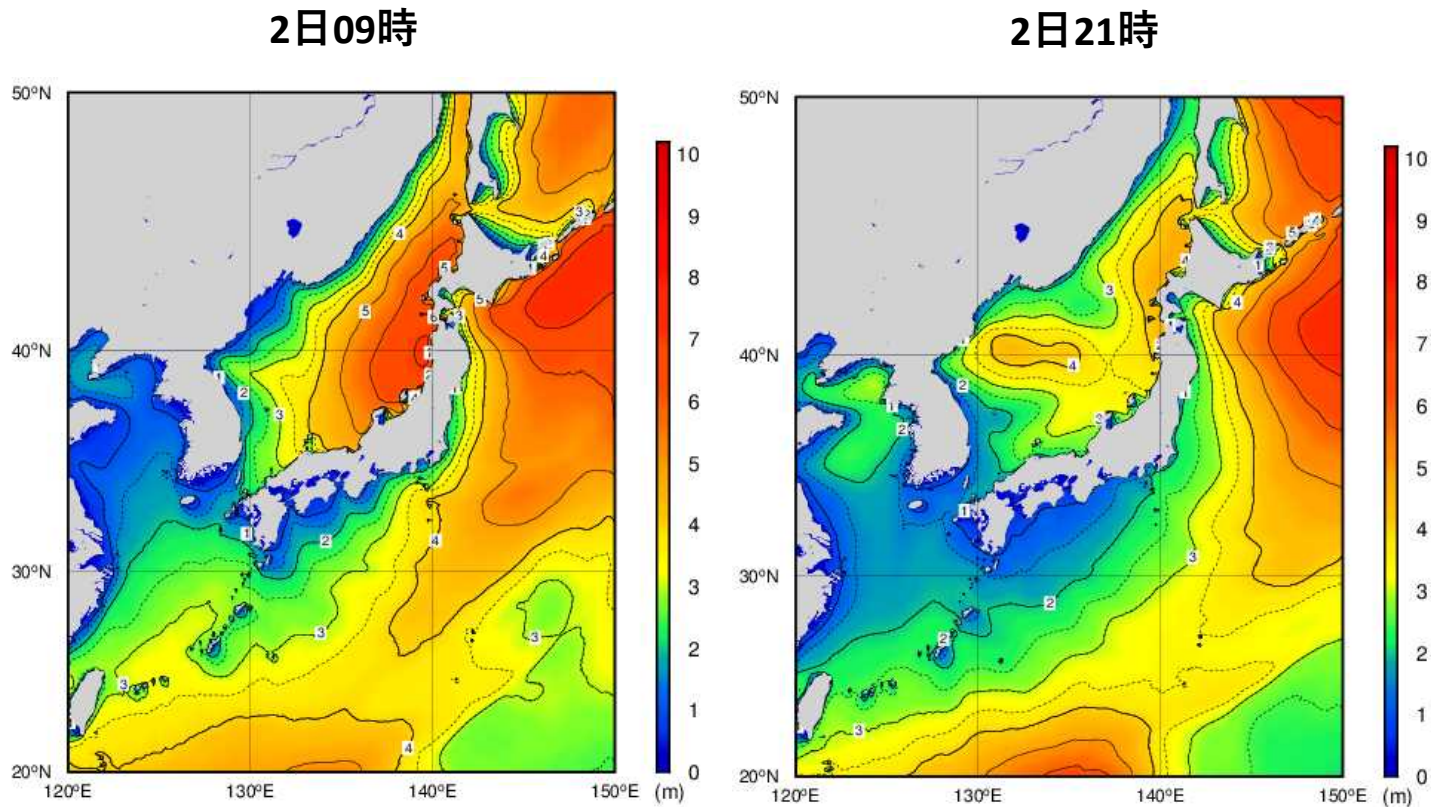


- 波の高さを等波高線で示しています。
- 等波高線は、1メートルごとの実線と0.5メートルごとの破線（4メートル未満の領域のみ）を表示しています。
- 波の高さは「有義波高」で示しています。
- 実際の波には、有義波よりも高い波が含まれているので注意が必要です。
- 「有義波高」の解説は次のURLで確認することができます。

<https://www.data.jma.go.jp/gmd/kaiyou/db/wave/comment/elmknwl.html>

6. 沿岸波浪実況図

(2) 12月2日09時と21時の実況図



- 波の高さを等波高線で示しています。
- 等波高線は、1メートルごとの実線と0.5メートルごとの破線（4メートル未満の領域のみ）を表示しています。
- 波の高さは「有義波高」で示しています。
- 実際の波には、有義波よりも高い波が含まれているので注意が必要です。
- 「有義波高」の解説は次のURLで確認することができます。

<https://www.data.jma.go.jp/gmd/kaiyou/db/wave/comment/elmknwl.html>

7. 気象情報(11月29日～12月2日)

発表時刻	発表時刻	情報名
11月29日	16時30分	高波と強風に関する上川・留萌地方気象情報 第1号
11月30日	5時34分	暴風と高波に関する上川・留萌地方気象情報 第2号
11月30日	16時45分	暴風と高波に関する上川・留萌地方気象情報 第3号
12月1日	6時22分	暴風と高波に関する上川・留萌地方気象情報 第4号
12月1日	16時25分	暴風雪と高波に関する上川・留萌地方気象情報 第5号
12月2日	5時02分	暴風雪と高波に関する上川・留萌地方気象情報 第6号
12月2日	16時27分	暴風雪と高波に関する上川・留萌地方気象情報 第7号

8. 市町村等毎の警報・注意報の発表状況

(1) 11月30日～12月1日

●：発表 ◇：特別警報から警報 ▽：特別警報から注意報 ▼：警報から注意報 ○：継続 解：解除
 浸：浸水害 土：土砂災害 土浸：土砂災害、浸水害 **斜体字：発表** **下線：特別警報から警報**

発表時刻	警報・注意報	士別市	名寄市	和寒町	剣淵町	下川町	美深町	音威子府村	中川町	幌加内町	旭川市	鷹栖町	東神楽町	当麻町	比布町	愛別町	上川町	東川町	美瑛町	富良野市	上富良野町	中富良野町	南富良野町	占冠村	遠別町	天塩町	苫前町	羽幌町	天売焼尻	初山別村	留萌市	増毛町	小平町			
2021/11/30 16:21	雷注意報	●	●	●	●	●	●	●	●	●	●	●	●	●	●	●	●	●	●	●	●	●	●	●	●	●	●	●	●	●	●	●	●	●	●	
	強風注意報										●	●	●	●	●	●	●	●	●	●	●	●	●	●	●	●	●	●	●	●	●	●	●	●	●	
	波浪注意報																									●	●	●	●	●	●	●	●	●	●	
	融雪注意報	●	●	●	●	●	●	●	●	●	●	●	●	●	●	●	●	●	●	●	●	●	●	●	●	●	●	●	●	●	●	●	●	●	●	
	濃霧注意報	●	●	●	●	●	●	●	●	●	●	●	●	●	●	●	●	●	●	●	●	●	●	●	●	●	●	●	●	●	●	●	●	●	●	
	なだれ注意報	○	○	○	○	○	○	○	○	○	○	○	○	○	○	○	○	○	○	○	○	○	○	○	○	○	○	○	○	○	○	○	○	○	○	
2021/12/1 3:40	雷注意報	○	○	○	○	○	○	○	○	○	○	○	○	○	○	○	○	○	○	○	○	○	○	○	○	○	○	○	○	○	○	○	○	○	○	
	強風注意報	●	●	●	●	●	●	●	●	●	○	○	○	○	○	○	○	○	○	○	○	○	○	○	○	○	○	○	○	○	○	○	○	○	○	
	波浪注意報																										○	○	○	○	○	○	○	○	○	
	融雪注意報	○	○	○	○	○	○	○	○	○	○	○	○	○	○	○	○	○	○	○	○	○	○	○	○	○	○	○	○	○	○	○	○	○	○	
	濃霧注意報	解	解	解	解	解	解	解	解	解	解	解	解	解	解	解	解	解	解	解	解	解	解	解	解	解	解	解	解	解	解	解	解	解	解	
	なだれ注意報	○	○	○	○	○	○	○	○	○	○	○	○	○	○	○	○	○	○	○	○	○	○	○	○	○	○	○	○	○	○	○	○	○	○	○
2021/12/1 6:04	暴風警報																									●	●	●	●	●	●	●	●	●	●	
	雷注意報	○	○	○	○	○	○	○	○	○	○	○	○	○	○	○	○	○	○	○	○	○	○	○	○	○	○	○	○	○	○	○	○	○	○	
	強風注意報	○	○	○	○	○	○	○	○	○	○	○	○	○	○	○	○	○	○	○	○	○	○	○	○	○	○	○	○	○	○	○	○	○	○	○
	波浪注意報																										○	○	○	○	○	○	○	○	○	○
	融雪注意報	○	○	○	○	○	○	○	○	○	○	○	○	○	○	○	○	○	○	○	○	○	○	○	○	○	○	○	○	○	○	○	○	○	○	○
	なだれ注意報	○	○	○	○	○	○	○	○	○	○	○	○	○	○	○	○	○	○	○	○	○	○	○	○	○	○	○	○	○	○	○	○	○	○	○
2021/12/1 12:06	暴風警報																									○	○	○	○	○	○	○	○	○	○	
	波浪警報																									●	●	●	●	●	●	●	●	●	●	
	雷注意報	○	○	○	○	○	○	○	○	○	○	○	○	○	○	○	○	○	○	○	○	○	○	○	○	○	○	○	○	○	○	○	○	○	○	○
	強風注意報	○	○	○	○	○	○	○	○	○	○	○	○	○	○	○	○	○	○	○	○	○	○	○	○	○	○	○	○	○	○	○	○	○	○	○
	融雪注意報	○	○	○	○	○	○	○	○	○	○	○	○	○	○	○	○	○	○	○	○	○	○	○	○	○	○	○	○	○	○	○	○	○	○	○
	なだれ注意報	○	○	○	○	○	○	○	○	○	○	○	○	○	○	○	○	○	○	○	○	○	○	○	○	○	○	○	○	○	○	○	○	○	○	○
	着雪注意報	●	●	●	●	●	●	●	●	●	●	●	●	●	●	●	●	●	●	●	●	●	●	●	●	●	●	●	●	●	●	●	●	●	●	●
2021/12/1 14:33	暴風警報																									○	○	○	○	○	○	○	○	○	○	
	波浪警報																									○	○	○	○	○	○	○	○	○	○	○
	雷注意報	○	○	○	○	○	○	○	○	○	○	○	○	○	○	○	○	○	○	○	○	○	○	○	○	○	○	○	○	○	○	○	○	○	○	○
	強風注意報	○	○	○	○	○	○	○	○	○	○	○	○	○	○	○	○	○	○	○	○	○	○	○	○	○	○	○	○	○	○	○	○	○	○	○
	融雪注意報	解	解	解	解	解	解	解	解	解	解	解	解	解	解	解	解	解	解	解	解	解	解	解	解	解	解	解	解	解	解	解	解	解	解	
	洪水注意報	●		●	●																															
	なだれ注意報	解	解	解	解	解	解	解	解	解	解	解	解	解	解	解	解	解	解	解	解	解	解	解	解	解	解	解	解	解	解	解	解	解	解	
着雪注意報	○	○	○	○	○	○	○	○	○	○	○	○	○	○	○	○	○	○	○	○	○	○	○	○	○	○	○	○	○	○	○	○	○	○	○	

8. 市町村等毎の警報・注意報の発表状況

(2) 12月1日～12月2日

●：発表 ◇：特別警報から警報 ▽：特別警報から注意報 ▼：警報から注意報 ○：継続 解：解除
 浸：浸水害 土：土砂災害 土浸：土砂災害、浸水害 斜体字：発表 下線：特別警報から警報

発表時刻	警報・注意報	士別市	名寄市	和寒町	剣淵町	下川町	美深町	音威子府村	中川町	幌加内町	旭川市	鷹栖町	東神楽町	当麻町	比布町	愛別町	上川町	東川町	美瑛町	富良野市	上富良野町	中富良野町	南富良野町	占冠村	遠別町	天塩町	苫前町	羽幌町	天売焼尻	初山別村	留萌市	増毛町	小平町			
2021/12/1 16:06	暴風警報																								○	○	○	○	○	○	○	○	○	○		
	波浪警報																									○	○	○	○	○	○	○	○	○	○	
	大雪注意報	●	●	●	●	●	●	●	●	●	●	●	●	●	●	●	●	●	●	●	●	●	●	●	●	●	●	●	●	●	●	●	●	●	●	
	雷注意報	○	○	○	○	○	○	○	○	○	○	○	○	○	○	○	○	○	○	○	○	○	○	○	○	○	○	○	○	○	○	○	○	○	○	
	強風注意報	○	○	○	○	○	○	○	○	○	○	○	○	○	○	○	○	○	○	○	○	○	○	○	○	○	○	○	○	○	○	○	○	○	○	
	洪水注意報	○		○	○																															
	なだれ注意報	●	●	●	●	●	●	●	●	●	●	●	●	●	●	●	●	●	●	●	●	●	●	●	●	●	●	●	●	●	●	●	●	●	●	
着雪注意報	○	○	○	○	○	○	○	○	○	○	○	○	○	○	○	○	○	○	○	○	○	○	○	○	○	○	○	○	○	○	○	○	○	○	○	
2021/12/1 22:03	暴風雪警報																									●	●	●	●	●	●	●	●	●	●	
	暴風警報																									解	解	解	解	解	解	解	解	解	解	
	波浪警報																									○	○	○	○	○	○	○	○	○	○	
	大雪注意報	○	○	○	○	○	○	○	○	○	○	○	○	○	○	○	○	○	○	○	○	○	○	○	○	○	○	○	○	○	○	○	○	○	○	○
	風雪注意報	●	●	●	●	●	●	●	●	●	●	●	●	●	●	●	●	●	●	●	●	●	●	●	●	●	●	●	●	●	●	●	●	●	●	●
	雷注意報	○	○	○	○	○	○	○	○	○	○	○	○	○	○	○	○	○	○	○	○	○	○	○	○	○	○	○	○	○	○	○	○	○	○	○
	強風注意報	解	解	解	解	解	解	解	解	解	解	解	解	解	解	解	解	解	解	解	解	解	解	解	解											
	洪水注意報	解		解	解																															
なだれ注意報	○	○	○	○	○	○	○	○	○	○	○	○	○	○	○	○	○	○	○	○	○	○	○	○	○	○	○	○	○	○	○	○	○	○	○	
着雪注意報	○	○	○	○	○	○	○	○	○	○	○	○	○	○	○	○	○	○	○	○	○	○	○	○	○	○	○	○	○	○	○	○	○	○	○	○
2021/12/2 10:10	暴風雪警報																									○	○	○	○	○	○	○	○	○	○	
	波浪警報																									○	○	○	○	○	○	○	○	○	○	
	大雪注意報	○	○	○	○	○	○	○	○	○	○	○	○	○	○	○	○	○	○	○	○	○	○	○	○	○	○	○	○	○	○	○	○	○	○	○
	風雪注意報	○	○	○	○	○	○	○	○	○	○	○	○	○	○	○	○	○	○	○	○	○	○	○	○	○	○	○	○	○	○	○	○	○	○	○
	雷注意報	解	解	解	解	解	解	解	解	解	解	解	解	解	解	解	解	解	解	解	解	解	解	解	解	解	解	解	解	解	解	解	解	解	解	
	なだれ注意報	○	○	○	○	○	○	○	○	○	○	○	○	○	○	○	○	○	○	○	○	○	○	○	○	○	○	○	○	○	○	○	○	○	○	○
着雪注意報	○	○	○	○	○	○	○	○	○	○	○	○	○	○	○	○	○	○	○	○	○	○	○	○	○	○	○	○	○	○	○	○	○	○	○	
2021/12/2 14:10	暴風雪警報																									○	○	○	○	○	○	○	○	○	○	
	大雪注意報	解	解	解	解	解	解	解	解	解	解	解	解	解	解	解	解	解	解	解	解	解	解	解	解	解	解	解	解	解	解	解	解	解	解	
	風雪注意報	○	○	○	○	○	○	○	○	○	○	○	○	○	○	○	○	○	○	○	○	○	○	○	○	○	○	○	○	○	○	○	○	○	○	○
	波浪注意報																									▼	▼	▼	▼	▼	▼	▼	▼	▼	▼	▼
なだれ注意報	解	解	解	解	解	解	解	解	解	解	解	解	解	解	解	解	解	解	解	解	解	解	解	解	解	解	解	解	解	解	解	解	解	解	解	
着雪注意報	解	解	解	解	解	解	解	解	解	解	解	解	解	解	解	解	解	解	解	解	解	解	解	解	解	解	解	解	解	解	解	解	解	解	解	
2021/12/2 15:26	暴風雪警報																									解	解	解	解	解	解	解	解	解	解	
	風雪注意報	解	解	解	解	解	解	解	解	解	解	解	解	解	解	解	解	解	解	解	解	解	解	解	解	解	解	解	解	解	解	解	解	解	解	
	雷注意報	●	●	●	●	●	●	●	●	●	●	●	●	●	●	●	●	●	●	●	●	●	●	●	●	●	●	●	●	●	●	●	●	●	●	●
	強風注意報																									●	●	●	●	●	●	●	●	●	●	●
波浪注意報																									○	○	○	○	○	○	○	○	○	○	○	