

令和3年11月22日から23日の 暴風に関する気象速報

令和3年11月26日
旭川地方気象台

目次

1. 概要
2. 地上天気図、気象衛星赤外画像
3. アメダスによる観測
4. 沿岸波浪実況図
5. 気象情報
6. 市町村等毎の警報・注意報の発表状況

気象速報に関するお問い合わせ先

旭川地方気象台 平日 08:30～17:15

電話 0166-32-7102

本資料に記載している観測値は速報値であり、後日修正する場合があります。ご利用には注意願います。

1. 概要

■ 天気概況

22日から23日にかけて、沿海州の低気圧が発達しながら北東へ進み、この低気圧からのびる寒冷前線が、22日夜から23日未明にかけて北海道を通過した。

このため、北海道付近は気圧の傾きが大きくなり、留萌地方を中心に22日夜遅くから23日夜のはじめ頃にかけて、南西のち北西の風が強く、海はしけとなった。

■ 社会的な影響

留萌市内で1か所、強風により看板が破損した。

(11月24日 留萌振興局調べ)

2. 地上天気図、気象衛星赤外画像

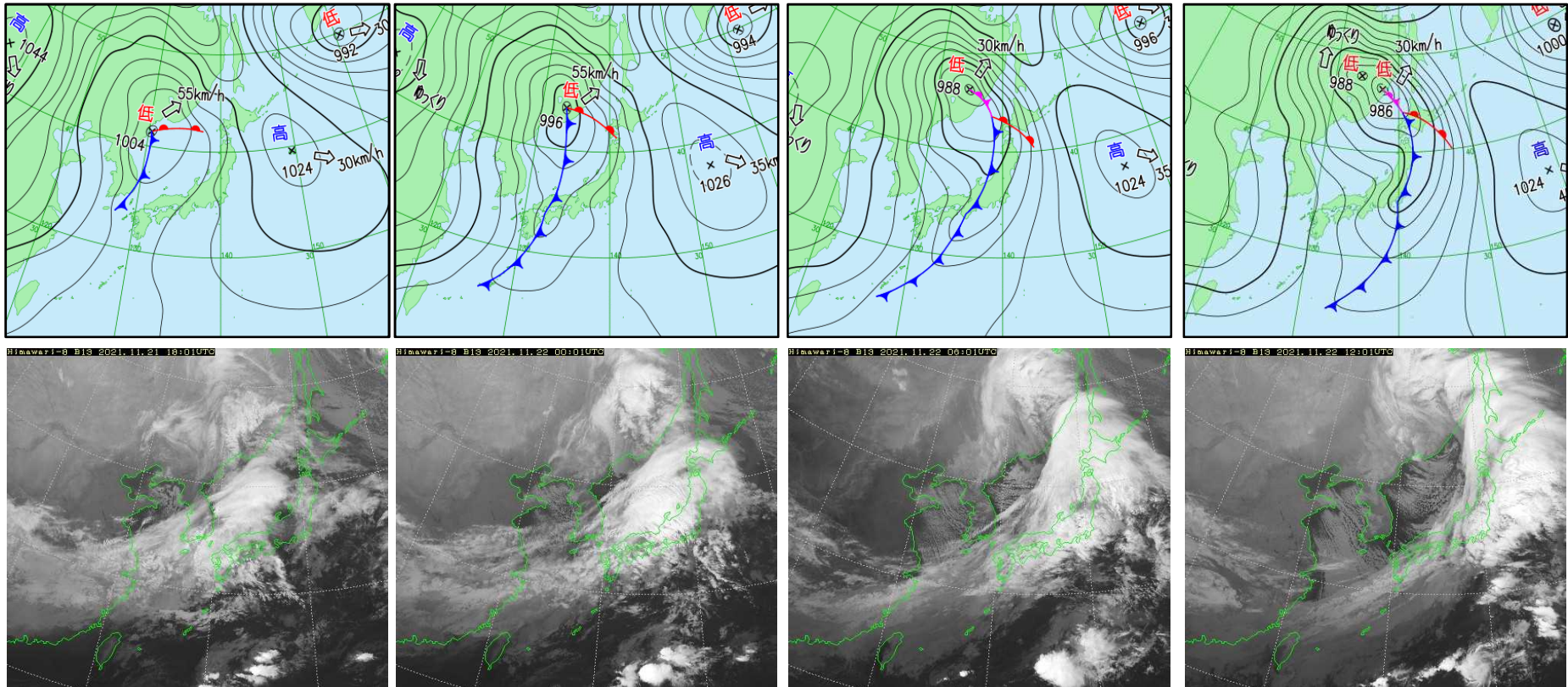
(1) 11月22日の地上天気図、気象衛星赤外画像

22日03時

22日09時

22日15時

22日21時



2. 地上天気図、気象衛星赤外画像

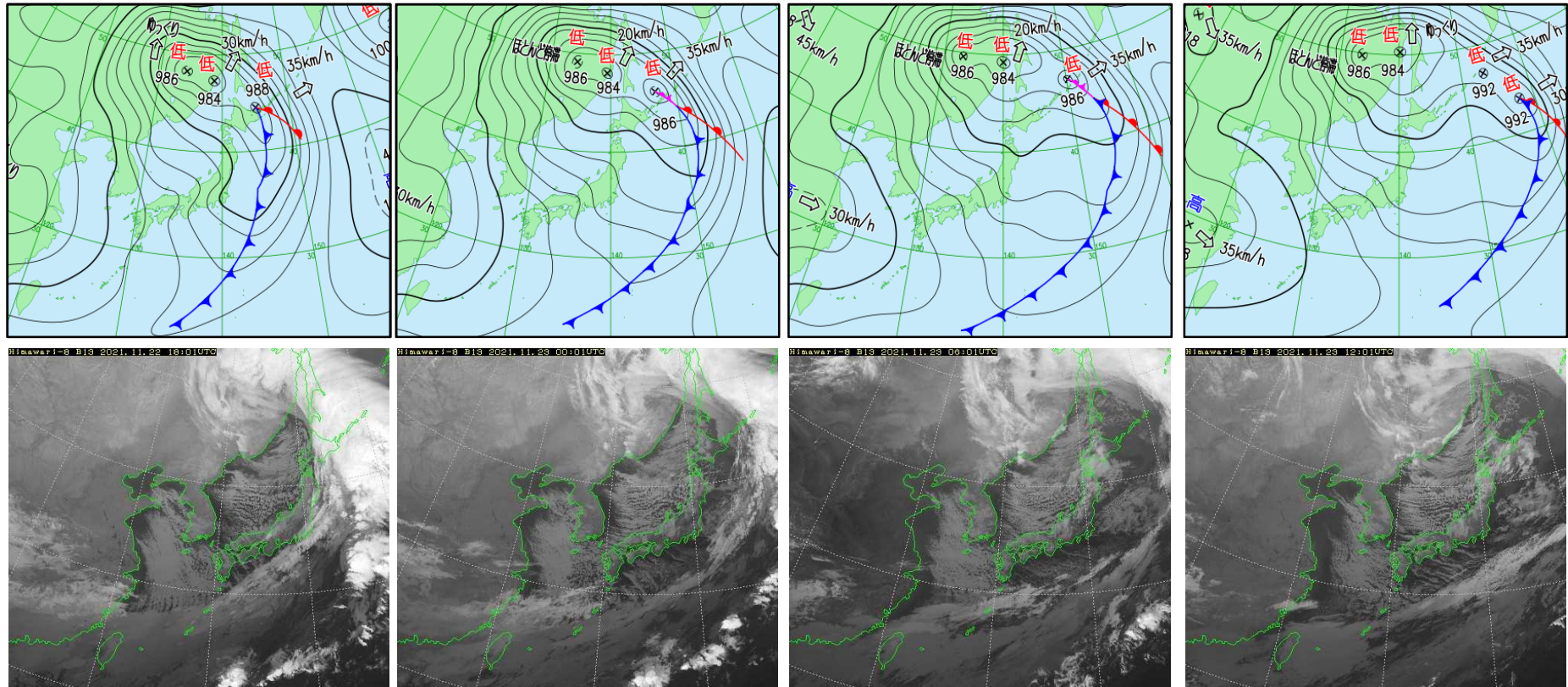
(2) 11月23日の地上天気図、気象衛星赤外画像

23日03時

23日09時

23日15時

23日21時

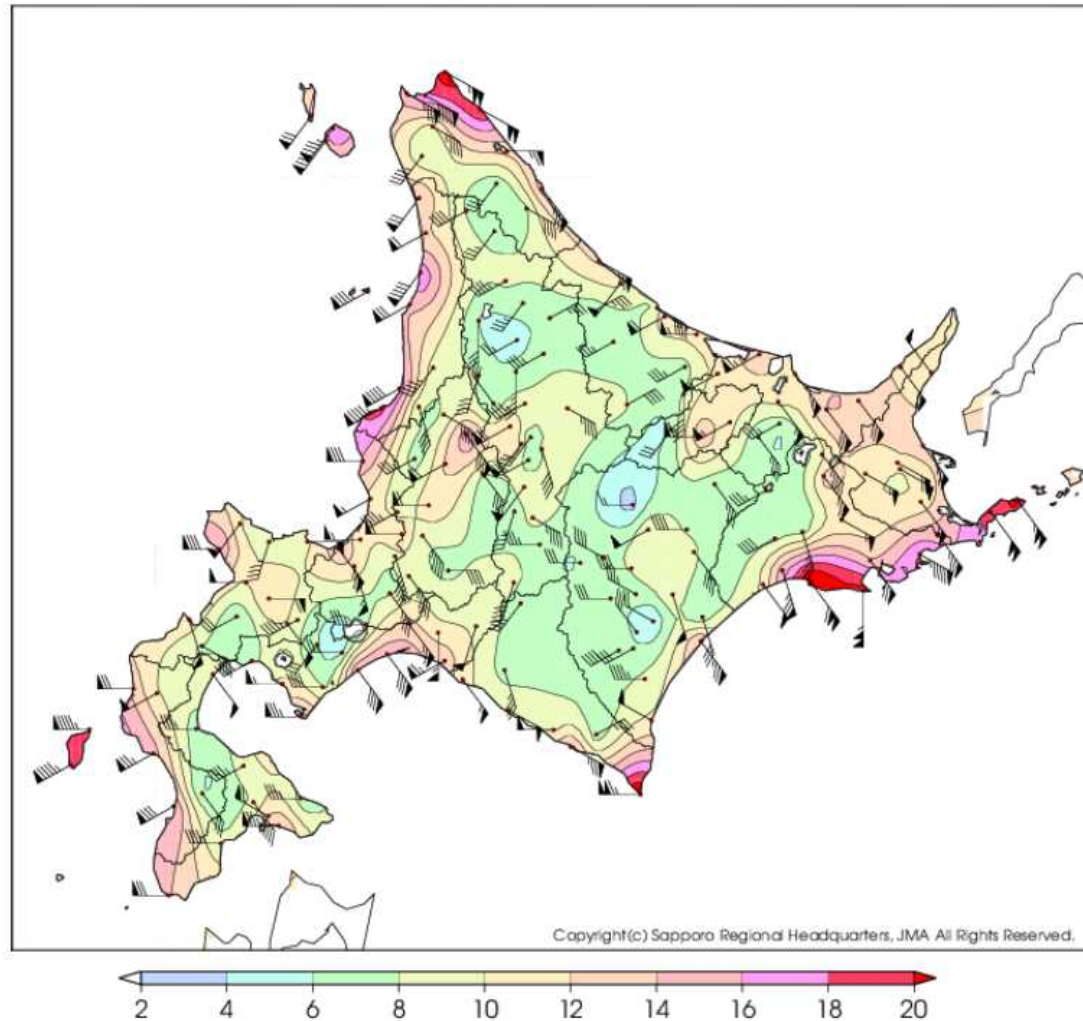


3. アメダスによる観測

(1) 最大風速(11月22日06時～23日18時)

■ 分布図

最大風速(m/s) 2021/11/22 06:00 - 2021/11/23 18:00



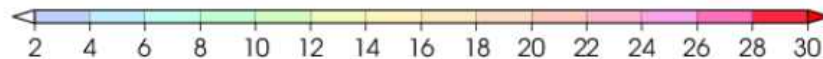
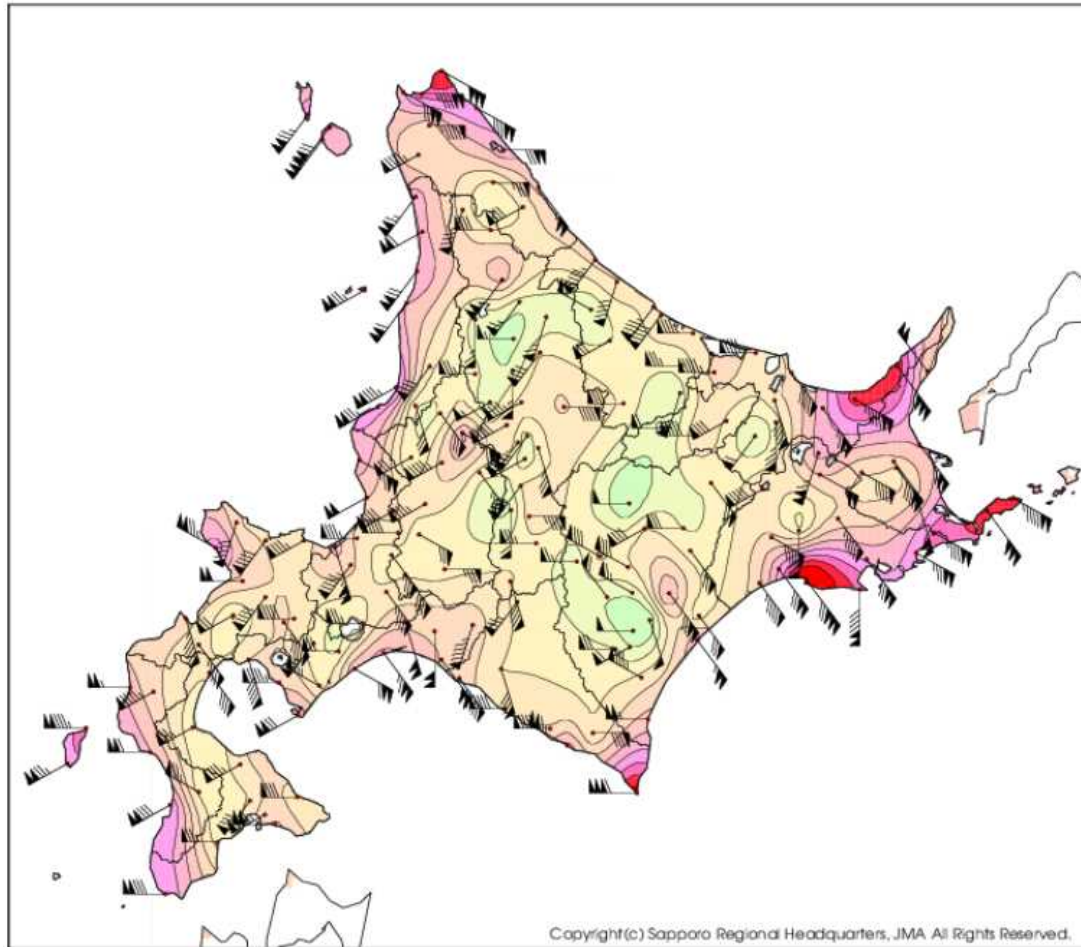
■ 順位表

順位	地点名	市町村等を まとめた地域	風向 (16方位)	最大風速 (m/s)	起時(JST)
1	増毛	留萌南部	西南西	18.8	11/23 4:32
2	初山別	留萌中部	南西	17.9	11/23 5:26
3	留萌	留萌南部	西南西	17.6	11/23 4:44
4	焼尻	留萌中部	西南西	16.6	11/23 3:11
5	羽幌	留萌中部	西南西	14.3	11/23 5:22
6	天塩	留萌北部	南西	14.0	11/23 3:43
7	旭川	上川中部	西南西	12.3	11/23 11:16
8	遠別	留萌北部	西南西	11.9	11/23 14:20
9	東神楽	上川中部	南西	10.4	11/23 6:41
10	上富良野	上川南部	南西	9.5	11/22 8:54

3. アメダスによる観測 (2) 最大瞬間風速(11月22日06時～23日18時)

■ 分布図

最大瞬間風速 (m/s) 2021/11/22 06:00 - 2021/11/23 18:00

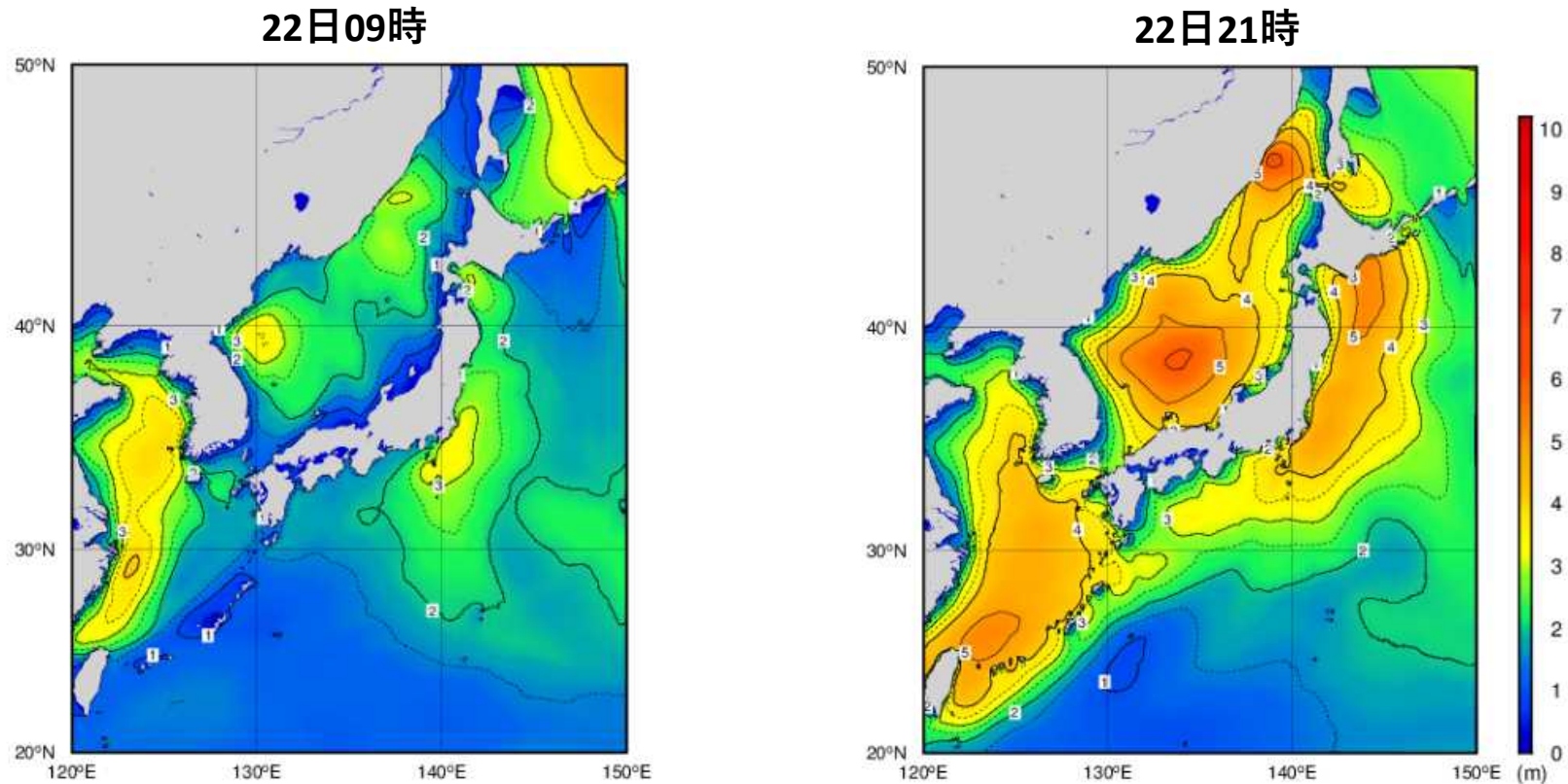


■ 順位表

順位	地点名	市町村等を まとめた地域	風向 (16方位)	最大瞬間 風速(m/s)	起時(JST)
1	留萌	留萌南部	西南西	27.3	11/23 4:37
2	増毛	留萌南部	西南西	25.4	11/23 4:23
3	烧尻	留萌中部	西南西	24.5	11/23 16:44
4	初山別	留萌中部	南西	24.3	11/23 13:00
5	天塩	留萌北部	南西	22.9	11/23 3:35
6	遠別	留萌北部	西南西	22.4	11/23 14:44
7	羽幌	留萌中部	南西	21.9	11/23 10:35
8	美深	上川北部	南西	21.3	11/23 8:39
9	上川	上川中部	東	18.3	11/22 17:13
10	旭川	上川中部	西南西	18.2	11/23 11:07

4. 沿岸波浪実況図

(1) 22日09時と22日21時の実況図

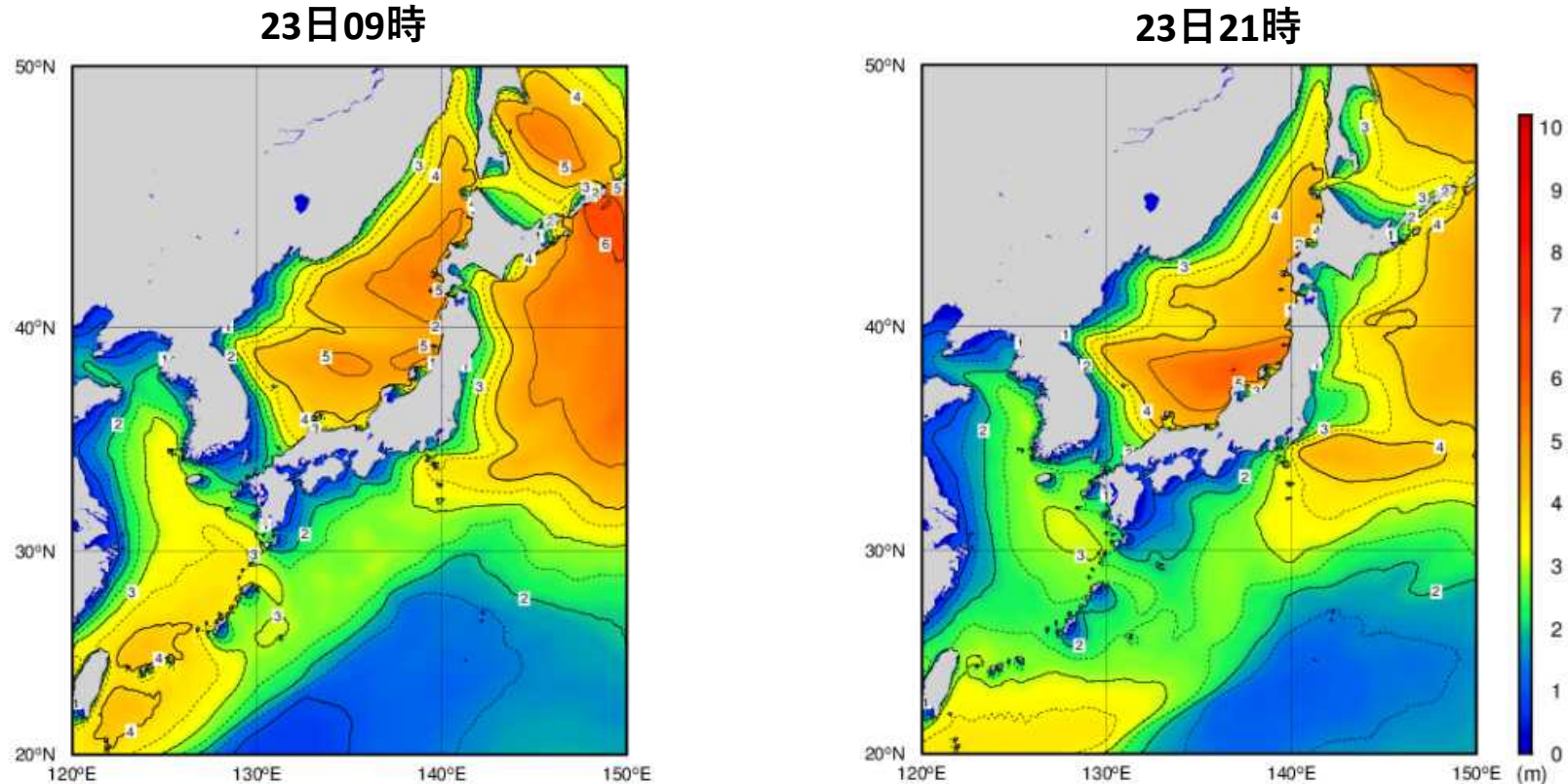


- 波の高さを等波高線で示しています。
- 等波高線は、1メートルごとの実線と0.5メートルごとの破線（4メートル未満の領域のみ）を表示しています。
- 波の高さは「有義波高」で示しています。
- 実際の波には、有義波よりも高い波が含まれているので注意が必要です。
- 「有義波高」の解説は次のURLで確認することができます。

<http://www.data.jma.go.jp/kaiyou/db/wave/comment/elmknwl.html>

4. 沿岸波浪実況図

(2) 23日09時と23日21時の実況図



- 波の高さを等波高線で示しています。
- 等波高線は、1メートルごとの実線と0.5メートルごとの破線（4メートル未満の領域のみ）を表示しています。
- 波の高さは「有義波高」で示しています。
- 実際の波には、有義波よりも高い波が含まれているので注意が必要です。
- 「有義波高」の解説は次のURLで確認することができます。

<http://www.data.jma.go.jp/kaiyou/db/wave/comment/elmknwl.html>

5. 気象情報(11月21日～23日)

発表時刻	発表時刻	情報名
11月21日	16時20分	強風と高波に関する上川・留萌地方気象情報 第1号
11月22日	10時52分	強風と高波に関する上川・留萌地方気象情報 第2号
11月22日	19時47分	暴風と高波に関する上川・留萌地方気象情報 第3号
11月23日	5時28分	暴風と高波に関する上川・留萌地方気象情報 第4号
11月23日	11時19分	暴風と高波に関する上川・留萌地方気象情報 第5号
11月23日	18時11分	暴風と高波に関する上川・留萌地方気象情報 第6号

6. 市町村等毎の警報・注意報の発表状況(11月22日～23日)

●：発表 ◇：特別警報から警報 ▽：特別警報から注意報 ▼：警報から注意報 ○：継続 解：解除
 浸：浸水害 土：土砂災害 土浸：土砂災害、浸水害 斜体字：発表 下線：特別警報から警報

発表時刻	警報・注意報	士別市	名寄市	和寒町	剣淵町	下川町	美深町	音威子府村	中川町	幌加内町	旭川市	鷹栖町	東神楽町	当麻町	比布町	愛別町	上川町	東川町	美瑛町	富良野市	上富良野町	中富良野町	南富良野町	占冠村	遠別町	天塩町	苫前町	羽幌町	天売焼尻	初山別村	留萌市	増毛町	小平町	
2021/11/22 3:32	強風注意報																								●	●	●	●	●	●	●	●	●	●
	濃霧注意報	○	○	○	○	○	○	○	○	○	○	○	○	○	○	○	○	○	○	○	○	○	○	○	○	○	○	○	○	○	○	○	○	○
2021/11/22 9:56	雷注意報	●	●	●	●	●	●	●	●	●	●	●	●	●	●	●	●	●	●	●	●	●	●	●	●	●	●	●	●	●	●	●	●	●
	強風注意報										●	●	●	●	●	●	●	●	●	●	●	●	●	●	●	○	○	○	○	○	○	○	○	○
2021/11/22 16:12	濃霧注意報	○	○	○	○	○	○	○	○	○	○	○	○	○	○	○	○	○	○	○	○	○	○	○	○	○	○	○	○	○	○	○	○	○
	雷注意報	○	○	○	○	○	○	○	○	○	○	○	○	○	○	○	○	○	○	○	○	○	○	○	○	○	○	○	○	○	○	○	○	○
	強風注意報										○	○	○	○	○	○	○	○	○	○	○	○	○	○	○	○	○	○	○	○	○	○	○	○
2021/11/22 19:21	波浪注意報																									●	●	●	●	●	●	●	●	●
	濃霧注意報	○	○	○	○	○	○	○	○	○	○	○	○	○	○	○	○	○	○	○	○	○	○	○	○	○	○	○	○	○	○	○	○	○
	暴風警報																									●	●	●	●	●	●	●	●	●
	雷注意報	○	○	○	○	○	○	○	○	○	○	○	○	○	○	○	○	○	○	○	○	○	○	○	○	○	○	○	○	○	○	○	○	○
2021/11/22 23:05	強風注意報										○	○	○	○	○	○	○	○	○	○	○	○	○	○	○	○	○	○	○	○	○	○	○	○
	波浪注意報																																	
	濃霧注意報	○	○	○	○	○	○	○	○	○	○	○	○	○	○	○	○	○	○	○	○	○	○	○	○	○	○	○	○	○	○	○	○	○
	暴風警報																									○	○	○	○	○	○	○	○	○
2021/11/23 4:05	雷注意報	○	○	○	○	○	○	○	○	○	○	○	○	○	○	○	○	○	○	○	○	○	○	○	○	○	○	○	○	○	○	○	○	○
	強風注意報	○	○	○	○	○	○	○	○	○	○	○	○	○	○	○	○	○	○	○	○	○	○	○	○	○	○	○	○	○	○	○	○	○
	波浪注意報																									○	○	○	○	○	○	○	○	○
	濃霧注意報	解	解	解	解	解	解	解	解	解	解	解	解	解	解	解	解	解	解	解	解	解	解	解	解	解	解	解	解	解	解	解	解	
	着雪注意報	●	●	●	●	●	●	●	●	●	●																							
2021/11/23 10:53	暴風警報																									○	○	○	○	○	○	○	○	○
	雷注意報	○	○	○	○	○	○	○	○	○	○	○	○	○	○	○	○	○	○	○	○	○	○	○	○	○	○	○	○	○	○	○	○	○
	強風注意報	解	解	解	解	解	解	解	解	解																								
	波浪注意報																																	
2021/11/23 15:43	着雪注意報	○	○	○	○	○	○	○	○	○	○	○	○	○	○	○	○	○	○	○	○	○	○	○	○	○	○	○	○	○	○	○	○	○
	大雪注意報	○	○	○	○	○	○	○	○	○	○	○	○	○	○	○	○	○	○	○	○	○	○	○	○	○	○	○	○	○	○	○	○	○
	雷注意報	○	○	○	○	○	○	○	○	○	○	○	○	○	○	○	○	○	○	○	○	○	○	○	○	○	○	○	○	○	○	○	○	○
	波浪注意報																																	
2021/11/23 17:35	着雪注意報	○	○	○	○	○	○	○	○	○	○	○	○	○	○	○	○	○	○	○	○	○	○	○	○	○	○	○	○	○	○	○	○	○
	大雪注意報	○	○	○	○	○	○	○	○	○																								
	雷注意報	○	○	○	○	○	○	○	○	○	○	○	○	○	○	○	○	○	○	○	○	○	○	○	○	○	○	○	○	○	○	○	○	○
	強風注意報																									▼	▼	▼	▼	▼	▼	▼	▼	▼
2021/11/23 17:35	波浪注意報																																	
	着雪注意報	○	○	○	○	○	○	○	○	○	○	○	○	○	○	○	○	○	○	○	○	○	○	○	○	○	○	○	○	○	○	○	○	