

令和3年10月10日から11日の 暴風及び大雨に関する気象速報

令和3年10月13日
旭川地方気象台

目次

1. 概要
2. 地上天気図、気象衛星赤外画像
3. 解析雨量
4. アメダスによる観測
5. 統計開始以来の1位を更新した観測所
6. 気象情報及び土砂災害警戒情報の発表状況
7. 市町村等毎の警報・注意報の発表状況

気象速報に関するお問い合わせ先

旭川地方気象台 平日 08:30～17:15

電話 0166-32-7102

本資料に記載している観測値は速報値であり、後日修正する場合があります。ご利用には注意願います。

1. 概要

■ 天気概況

10日夜から11日にかけて、サハリン付近からオホーツク海に進む低気圧からのびる寒冷前線が北海道を通過した。気圧の傾きが大きくなり、低気圧や前線に向かって暖かく湿った空気が流入したため、大気の状態が不安定になった。

このため、留萌地方では10日夜遅くに南西から西の風が強まった。

上川・留萌地方では10日夜遅くから11日明け方にかけて雨が強まった。

11日0時50分には、増毛町に土砂災害警戒情報を発表し、嚴重な警戒を呼びかけた。

■ 社会的な影響

一部の道道で法面の土砂崩れのため通行止めとなった。

(10月12日 留萌振興局調べ)

2. 地上天気図、気象衛星赤外画像

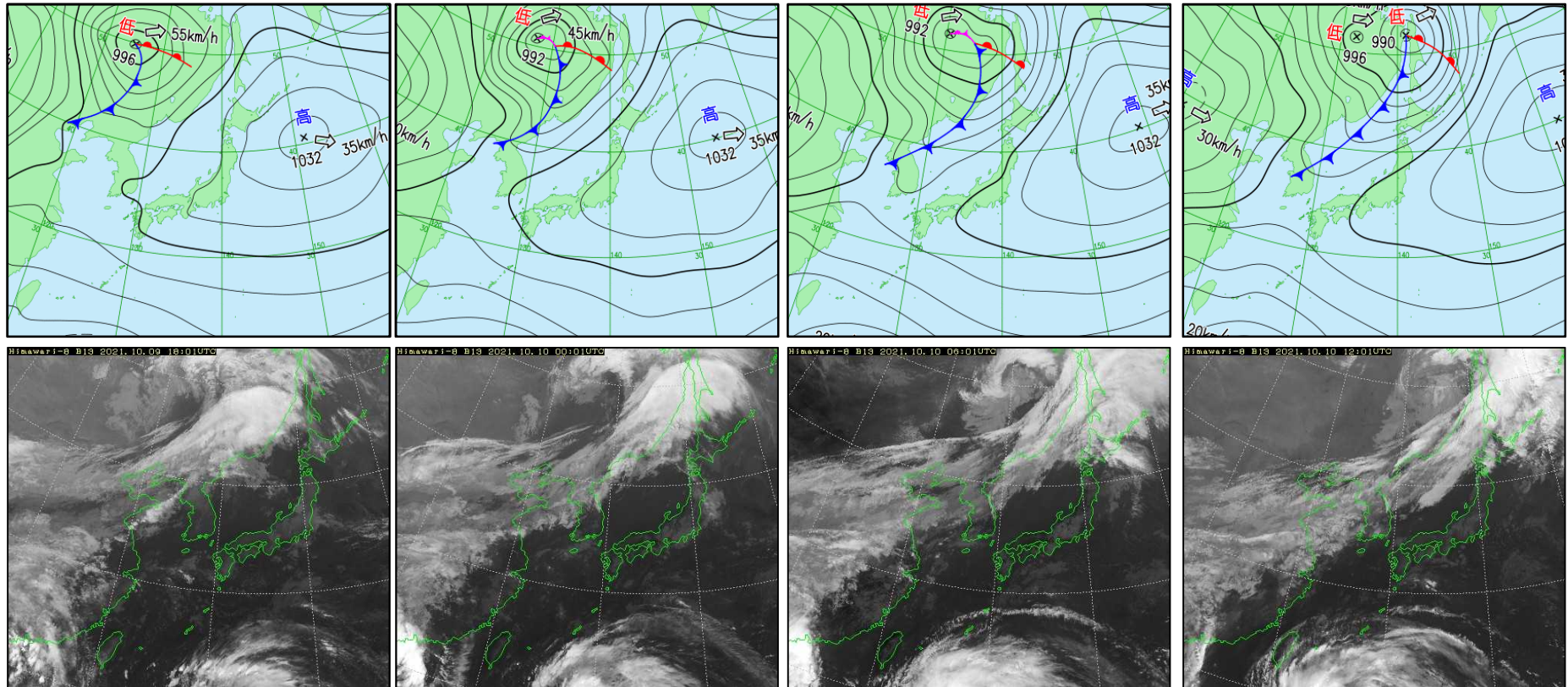
(1) 10月10日の地上天気図、気象衛星赤外画像

10日03時

10日09時

10日15時

10日21時



2. 地上天気図、気象衛星赤外画像

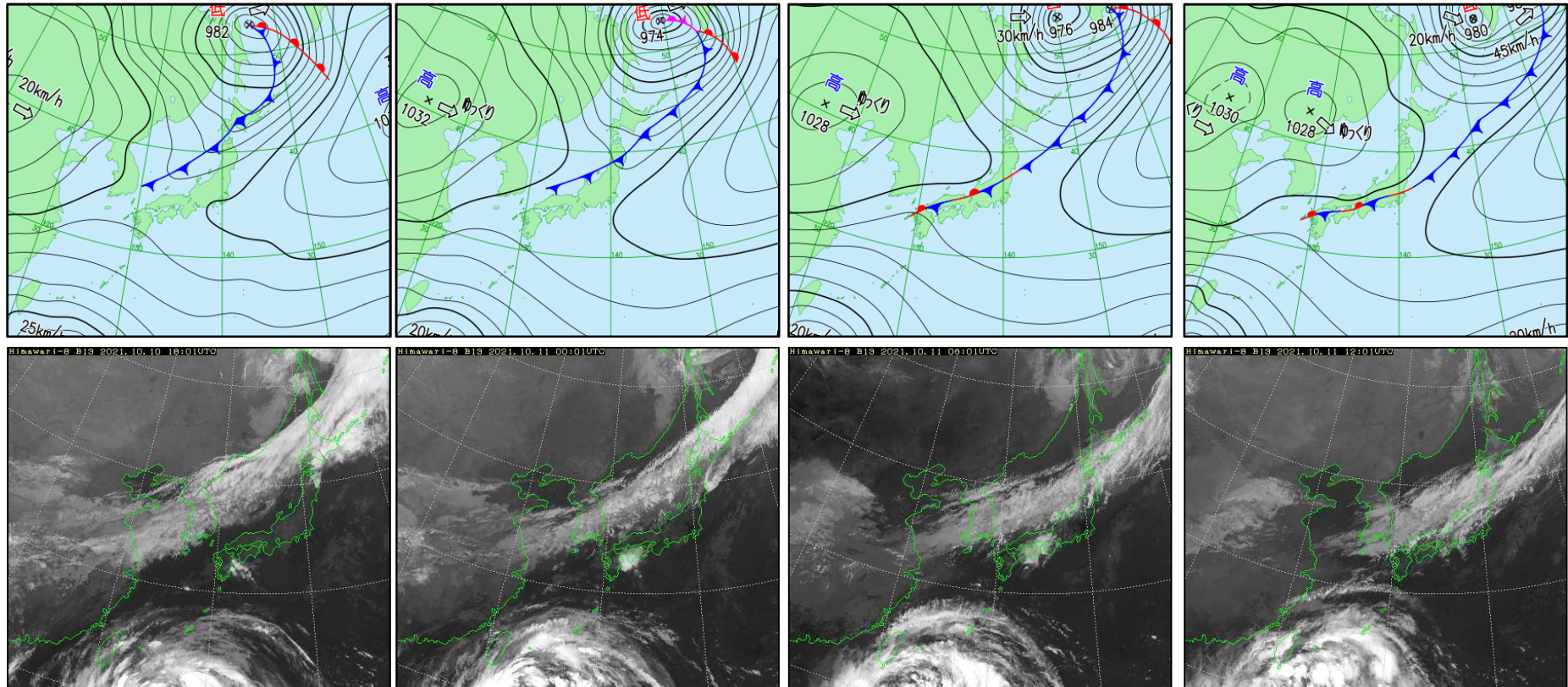
(2) 10月11日の地上天気図、気象衛星赤外画像

11日03時

11日09時

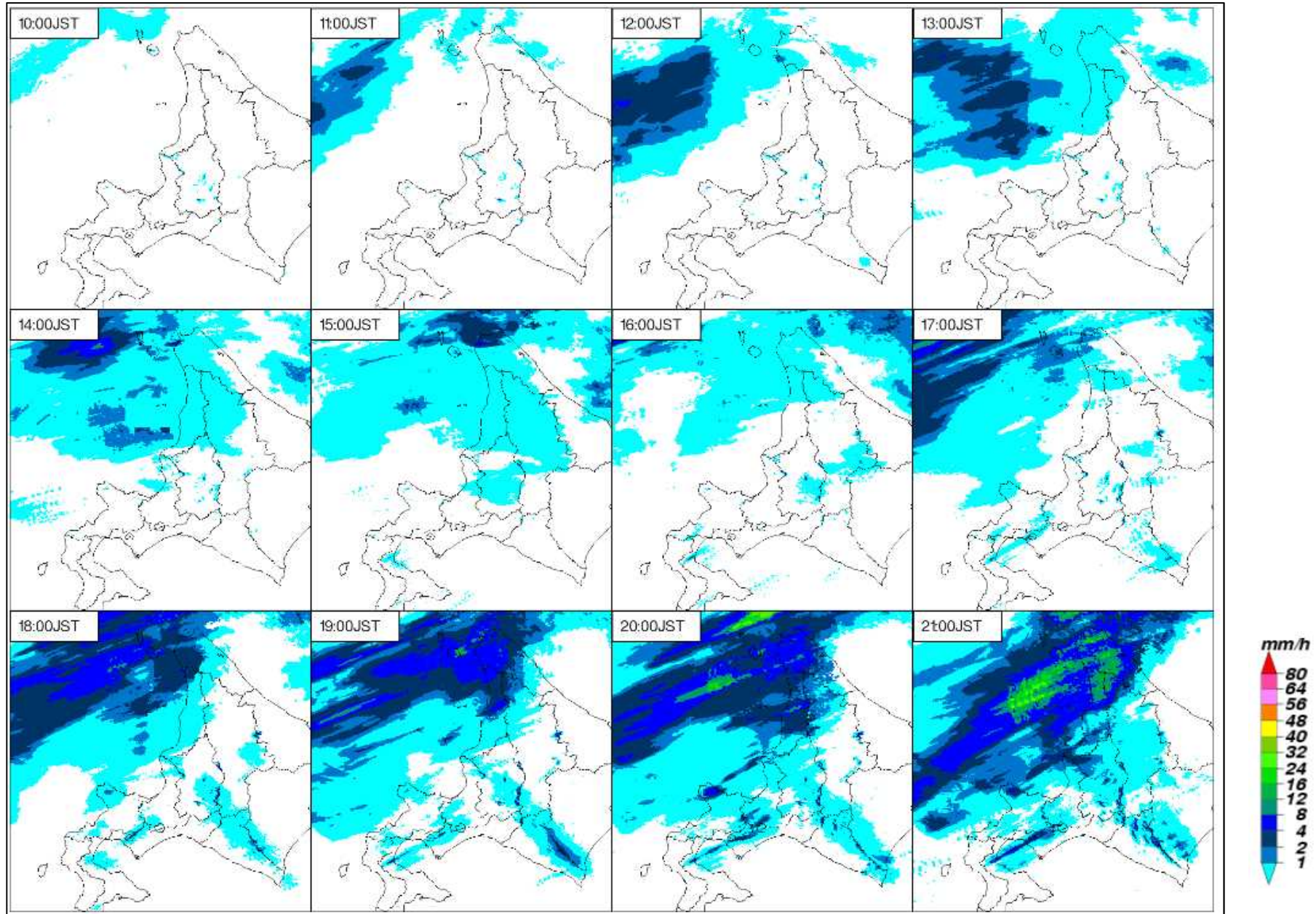
11日15時

11日21時



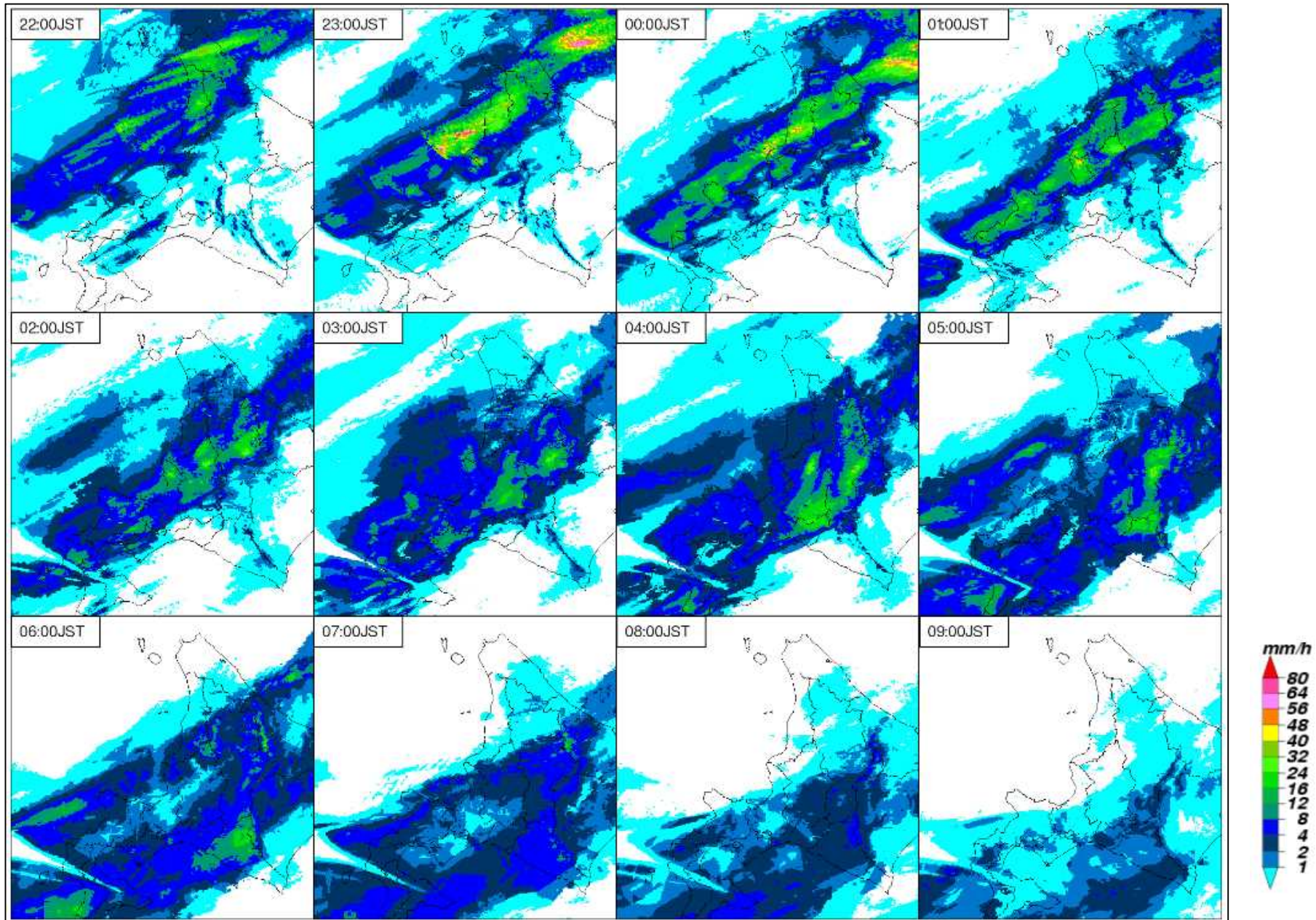
3. 解析雨量

(1) 10月10日10時～10日21時の1時間解析雨量



3. 解析雨量

(2) 10月10日22時～11日09時の1時間解析雨量



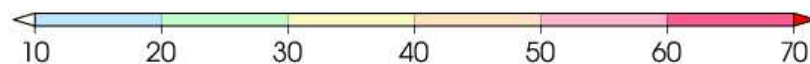
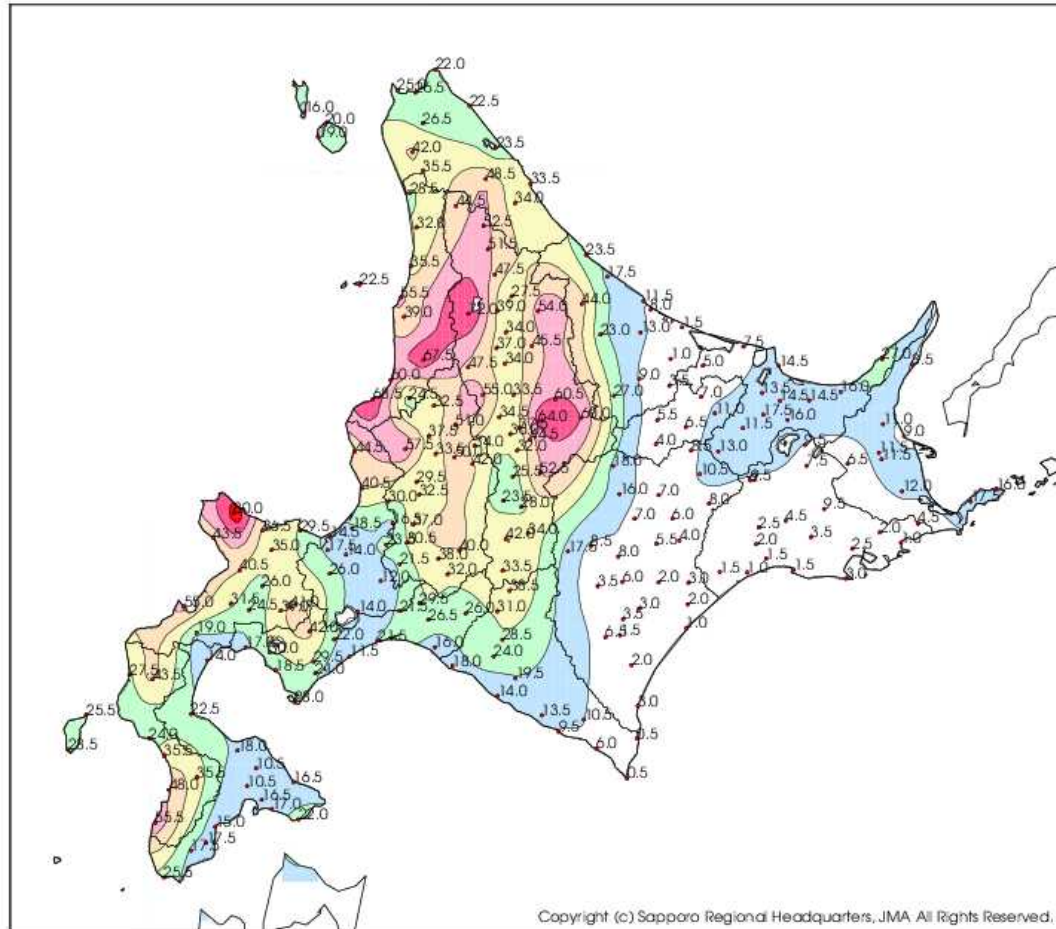
4. アメダスによる観測

(1) 降水量合計(10月10日09時～11日09時)

■ 分布図

■ 順位表

降水量合計(mm) 2021/10/10 09:00 - 2021/10/11 09:00



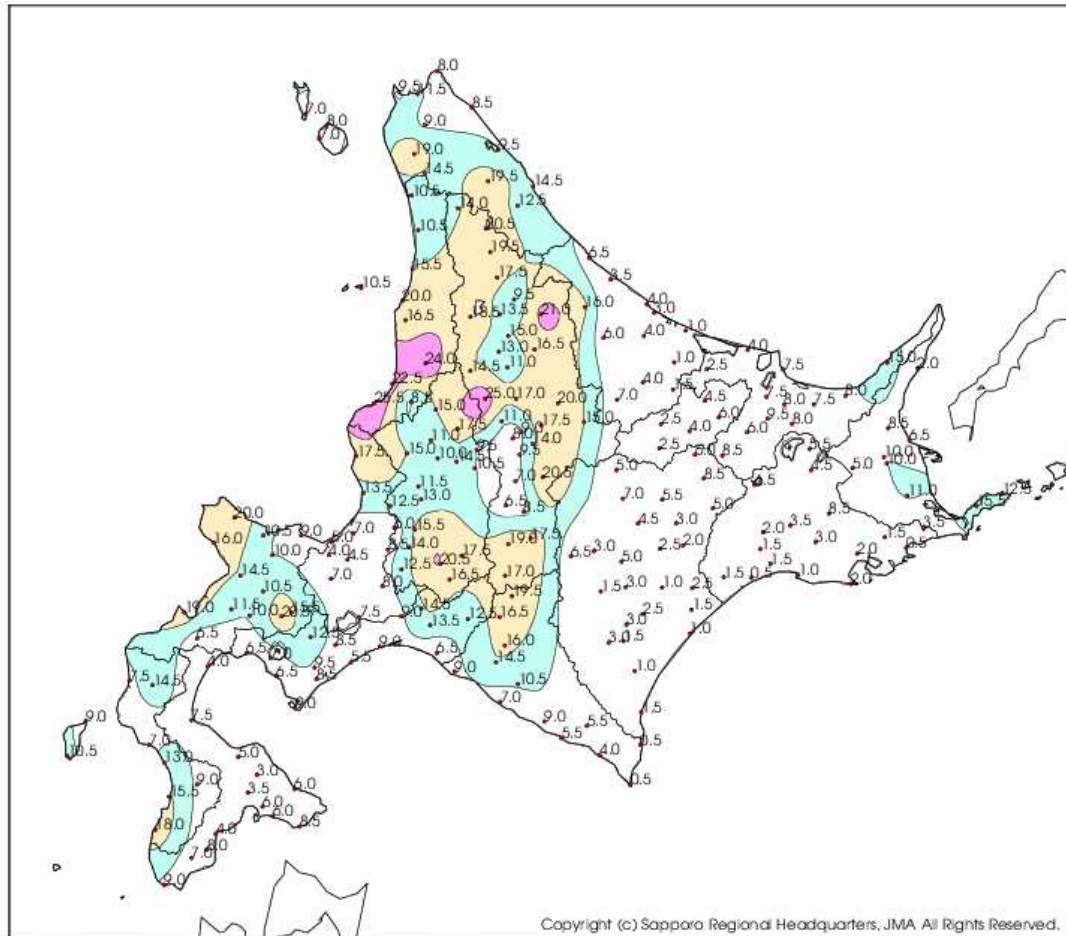
順位	地点名	市町村等を まとめた地域	降水量合計 (mm)
1	朱鞠内	上川北部	72.0
2	増毛	留萌南部	68.5
3	達布	留萌南部	67.5
4	瑞穂	上川中部	64.0
5	上川	上川中部	60.5
6	層雲峡	上川中部	60.0
7	留萌	留萌南部	60.0
8	羽幌	留萌中部	55.5
9	江丹別	上川中部	55.0
10	下川	上川北部	54.0

4. アメダスによる観測

(2) 最大1時間降水量(10月10日09時～11日09時)

■ 分布図

最大1時間降水量(mm) 2021/10/10 09:00 - 2021/10/11 09:00



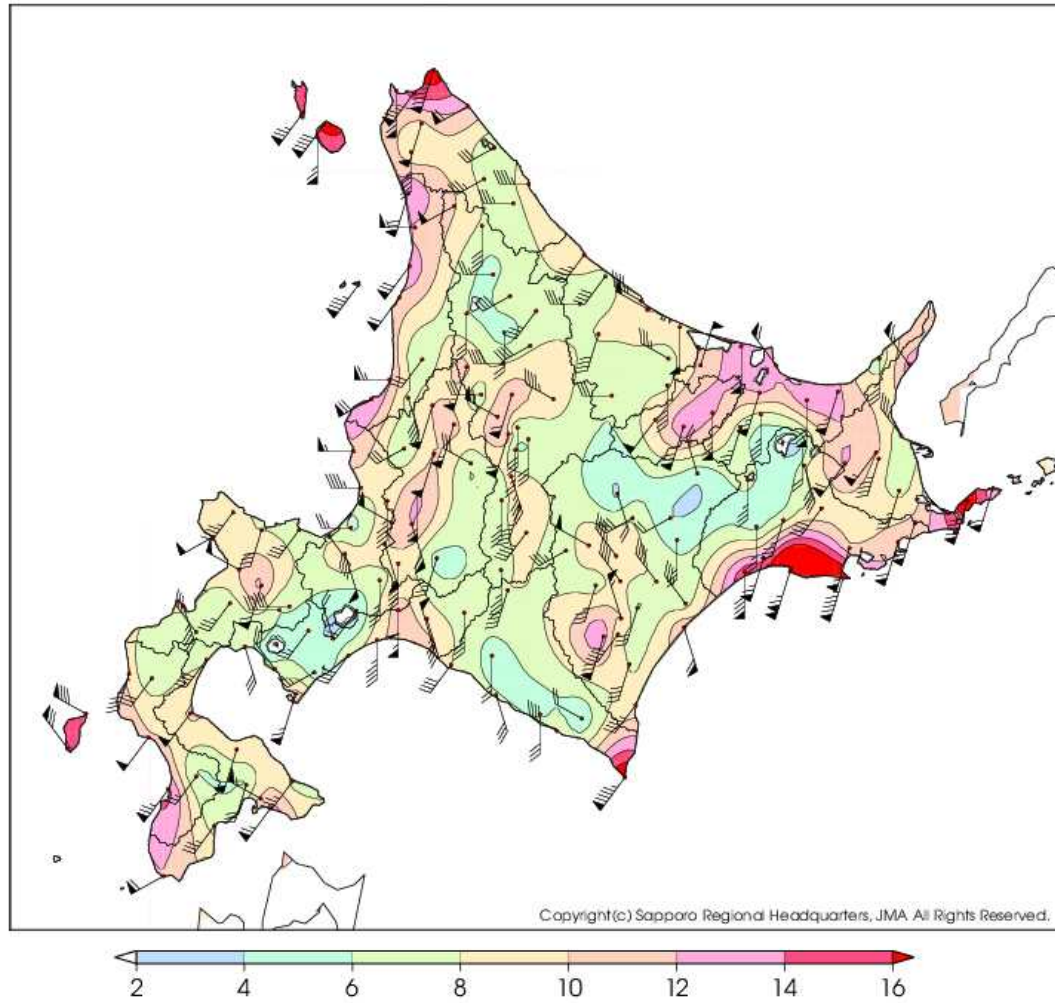
■ 順位表

順位	地点名	市町村等を まとめた地域	最大1時間 降水量(mm)	起時(JST)
1	増毛	留萌南部	25.5	10/11 00:38
2	江丹別	上川中部	25.0	10/11 01:27
3	達布	留萌南部	24.0	10/11 00:24
4	留萌	留萌南部	22.5	10/11 00:30
5	下川	上川北部	21.0	10/11 00:53
6	音威子府	上川北部	20.5	10/10 23:00
7	白金	上川中部	20.5	10/11 04:28
8	上川	上川中部	20.0	10/11 02:29
9	羽幌	留萌中部	20.0	10/10 23:05
10	小車	上川北部	19.5	10/10 23:10

4. アメダスによる観測 (3) 最大風速(10月10日09時～11日09時)

■ 分布図

最大風速 (m/s) 2021/10/10 09:00 - 2021/10/11 09:00



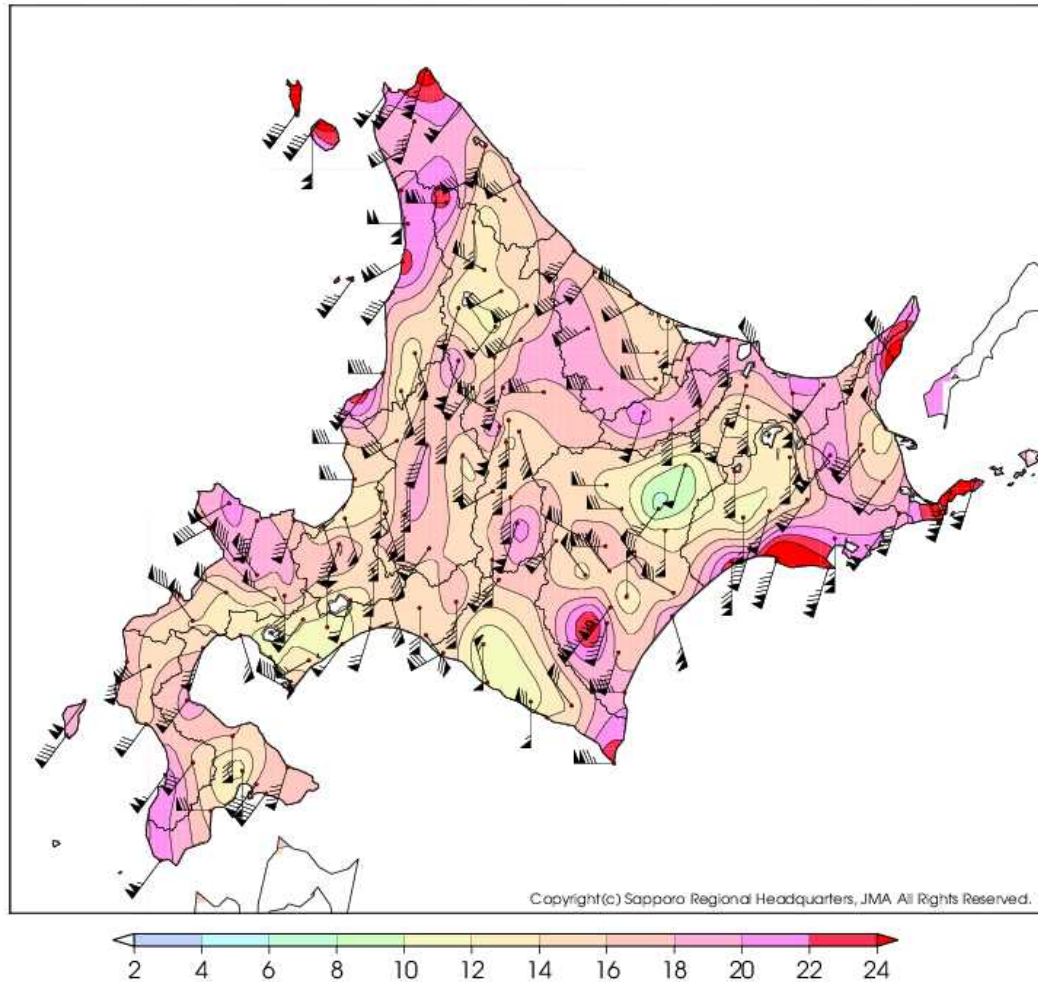
■ 順位表

順位	地点名	市町村等を まとめた地域	風向 (16方位)	最大風速 (m/s)	起時(JST)
1	焼尻	留萌中部	南西	16.8	10/10 21:37
2	増毛	留萌南部	西南西	14.1	10/10 23:57
3	天塩	留萌北部	南南西	14.0	10/10 20:36
4	初山別	留萌中部	南西	13.7	10/10 22:35
5	留萌	留萌南部	西	12.5	10/10 23:43
6	旭川	上川中部	西北西	12.1	10/11 02:05
7	比布	上川中部	南南西	11.8	10/10 23:01
8	東神楽	上川中部	南南西	11.7	10/11 00:19
9	羽幌	留萌中部	南西	11.5	10/10 22:37
10	遠別	留萌北部	西	11.4	10/10 22:43

4. アメダスによる観測 (4) 最大瞬間風速(10月10日09時～11日09時)

■ 分布図

最大瞬間風速 (m/s) 2021/10/10 09:00 - 2021/10/11 09:00



■ 順位表

順位	地点名	市町村等を まとめた地域	風向 (16方位)	最大瞬間風速 (m/s)	起時(JST)
1	焼尻	留萌中部	南西	25.2	10/10 21:32
2	初山別	留萌中部	西南西	23.7	10/10 22:28
3	増毛	留萌南部	南西	23.5	10/10 22:16
4	中川	上川北部	西	22.9	10/10 22:23
5	幾寅	上川南部	南南西	21.2	10/11 02:13
6	東神楽	上川中部	南南西	20.1	10/10 21:44
7	天塩	留萌北部	南	20.1	10/10 20:56
8	幌加内	上川北部	南南西	20.1	10/10 21:38
9	遠別	留萌北部	西	19.6	10/10 22:42
10	羽幌	留萌中部	南西	19.0	10/10 22:29

5. 統計開始以来の1位を更新した観測所

(1) 観測史上1位更新

なし

(2) 10月の1位を更新

・1時間降水量(10月11日)

都道府県	市町村	地点	更新した値		10日までの1位の値		統計開始年
			mm	時分(まで)	mm	年月日	
北海道 上川地方	士別市	朝日 (アサヒ)	16.5	1:42	16.0	2021/10/4	1976年
北海道 上川地方	旭川市	江丹別 (エタンベツ)	25.0	1:27	17	1998/10/15	1978年
北海道 上川地方	上川郡上川町	上川 (カミカワ)	20.0	2:29	18	2006/10/11	1976年
北海道 上川地方	旭川市	瑞穂 (ミズホ)	17.5	3:00	14	2006/10/11	1984年
北海道 上川地方	上川郡美瑛町	白金 (シロガネ)	20.5	4:28	16	2006/10/11	1984年
北海道 上川地方	空知郡南富良野町	金山 (カナヤマ)	19.0	4:07	19	2006/10/11	2006年
北海道 留萌地方	留萌郡小平町	達布 (タップ)	24.0	0:24	23.0	2021/10/10	1978年
北海道 留萌地方	留萌市	留萌 (ルモイ)	22.5	0:30	22.0	2021/10/10	1943年
北海道 留萌地方	増毛郡増毛町	増毛 (マシケ)	25.5	0:38	19.5	2016/10/26	1976年
北海道 後志地方	虻田郡真狩村	真狩 (マッカリ)	20.5	2:00	18.0	2011/10/10	1976年

・24時間降水量(10月11日)

都道府県	市町村	地点	更新した値		10日までの1位の値		統計開始年
			mm	時分(まで)	mm	年月日	
北海道 上川地方	旭川市	瑞穂 (ミズホ)	64.0	22:40	59	2006/10/12	1984年
北海道 留萌地方	留萌市	留萌 (ルモイ)	60.0	20:30	60	1979/10/20	1976年

・日降水量(10月11日)

都道府県	市町村	地点	更新した値	10日までの1位の値		統計開始年
			mm	mm	年月日	
北海道 上川地方	旭川市	瑞穂 (ミズホ)	57.0	54.0	2013/10/16	1984年

6. 気象情報及び土砂災害警戒情報の発表状況

(1) 気象情報(10月9日～11日)

発表月日	発表時刻	情報名
10月9日	16時26分	強風に関する上川・留萌地方気象情報 第1号
10月10日	5時30分	暴風と大雨に関する上川・留萌地方気象情報 第2号
10月10日	16時01分	暴風と大雨に関する上川・留萌地方気象情報 第3号
10月10日	23時43分	暴風と大雨に関する上川・留萌地方気象情報 第4号
10月11日	1時20分	大雨に関する上川・留萌地方気象情報 第5号
10月11日	6時05分	大雨に関する上川・留萌地方気象情報 第6号

(2) 土砂災害警戒情報の発表状況(10月11日)

発表時刻	発表時刻	情報名
10月11日	0時50分	留萌地方土砂災害警戒情報 第1号【警戒対象地域】増毛町
10月11日	5時20分	留萌地方土砂災害警戒情報 第2号【警戒解除地域】増毛町

7. 市町村等毎の警報・注意報の発表状況(10月10日～11日)

●：発表 ◇：特別警報から警報 ▽：特別警報から注意報 ▼：警報から注意報 ○：継続 解：解除
 浸：浸水害 土：土砂災害 土浸：土砂災害、浸水害 斜体字：発表 下線：特別警報から警報

発表時刻	警報・注意報	士別市	名寄市	和寒町	剣淵町	下川町	美深町	音威子府村	中川町	幌加内町	旭川市	鷹栖町	東神楽町	当麻町	比布町	愛別町	上川町	東川町	美瑛町	富良野市	上富良野町	中富良野町	南富良野町	占冠村	遠別町	天塩町	苫前町	羽幌町	天売焼尻	初山別村	留萌市	増毛町	小平町		
2021/10/10 4:21	強風注意報	●	●	●	●	●	●	●	●	●	●	●	●	●	●	●	●	●	●	●	●	●	●	●	●	●	●	●	●	●	●	●	●	●	
	霜注意報	解	解	解	解	解	解	解	解	解	解	解	解	解	解	解	解	解	解	解	解	解	解	解	解	解	解	解	解	解	解	解	解	解	
2021/10/10 5:42	強風注意報	○	○	○	○	○	○	○	○	○	○	○	○	○	○	○	○	○	○	○	○	○	○	○	○	○	○	○	○	○	○	○	○	○	
	濃霧注意報	●	●	●	●	●	●	●	●	●	●	●	●	●	●	●	●	●	●	●	●	●	●	●	●	●	●	●	●	●	●	●	●	●	
2021/10/10 10:14	強風注意報	○	○	○	○	○	○	○	○	○	○	○	○	○	○	○	○	○	○	○	○	○	○	○	○	○	○	○	○	○	○	○	○	○	
	波浪注意報																								●	●	●	●	●	●	●	●	●	●	
	濃霧注意報	解	解	解	解	解	解	解	解	解	解	解	解	解	解	解	解	解	解	解	解	解	解	解	解	解	解	解	解	解	解	解	解	解	
2021/10/10 13:34	暴風警報																								●	●			●						
	大雨注意報						●	●	●																	●	●	●	●		●		●		
	雷注意報	●	●	●	●	●	●	●	●	●	●	●	●	●	●	●	●	●	●	●	●	●	●	●	●	●	●	●	●	●	●	●	●	●	●
	強風注意報	○	○	○	○	○	○	○	○	○	○	○	○	○	○	○	○	○	○	○	○	○	○	○	○			○	○		○	○	○	○	○
	波浪注意報																									○	○	○	○	○	○	○	○	○	○
	洪水注意報							●	●																	●	●	●	●		●				
	濃霧注意報	●	●	●	●	●	●	●	●	●	●	●	●	●	●	●	●	●	●	●	●	●	●	●	●	●	●	●	●	●	●	●	●	●	●
2021/10/10 21:58	暴風警報																								○	○			○						
	大雨注意報						○	○	○																	○	○	○	○		○	○	○	○	○
	雷注意報	○	○	○	○	○	○	○	○	○	○	○	○	○	○	○	○	○	○	○	○	○	○	○	○	○	○	○	○	○	○	○	○	○	○
	強風注意報	○	○	○	○	○	○	○	○	○	○	○	○	○	○	○	○	○	○	○	○	○	○	○	○			○	○		○	○	○	○	○
	波浪注意報																									○	○	○	○	○	○	○	○	○	○
	洪水注意報						●	○	○	●																○	○	○	○		○				
2021/10/10 23:08	大雨注意報						○	○	○																	○	○	○	○		○	●	○	●	○
	雷注意報	○	○	○	○	○	○	○	○	○	○	○	○	○	○	○	○	○	○	○	○	○	○	○	○	○	○	○	○	○	○	○	○	○	○
	強風注意報	○	○	○	○	○	○	○	○	○	○	○	○	○	○	○	○	○	○	○	○	○	○	○	○	▼	▼	○	○	▼	○	○	○	○	○
	波浪注意報																									○	○	○	○	○	○	○	○	○	○
	洪水注意報						○	○	○	○																○	○	○	○		○	●	●	●	○
	濃霧注意報	○	○	○	○	○	○	○	○	○	○	○	○	○	○	○	○	○	○	○	○	○	○	○	○	○	○	○	○	○	○	○	○	○	○

