

令和3年10月3日から4日の 暴風及び大雨に関する気象速報

令和3年10月6日
旭川地方気象台

目次

1. 概要
2. 地上天気図、気象衛星赤外画像
3. 解析雨量
4. アメダスによる観測
5. 統計開始以来の10月の1位を更新した観測所
6. 気象情報と竜巻注意情報及び土砂災害警戒情報の発表状況
7. 市町村等毎の警報・注意報の発表状況

気象速報に関するお問い合わせ先

旭川地方気象台 平日 08:30～17:15

電話 0166-32-7102

本資料に記載している観測値は速報値であり、後日修正する場合があります。ご利用には注意願います。

1. 概要

■ 天気概況

前線を伴った低気圧が、3日夜から4日にかけて沿海州からオホーツク海へ進み、気圧の傾きが大きくなった。また、4日は低気圧からのびる前線が北海道付近を通過し、低気圧や前線に向かって暖かく湿った空気が流入したため、大気の状態が非常に不安定になった。

このため留萌地方では、3日夜遅くから4日未明にかけて南～南西の風が強まった。上川・留萌地方では、3日夜遅くから4日にかけて局地的に雷を伴った激しい雨が降り、3日21時から4日21時までの24時間降水量が上川北部を中心に100ミリを超える大雨となった。

4日10時30分には、苫前町と羽幌町、4日10時45分には名寄市と幌加内町、4日11時05分には小平町、4日11時10分には士別市に土砂災害警戒情報を発表し、厳重な警戒を呼びかけた。また、上川・留萌地方に4日未明から昼過ぎまで竜巻注意情報を発表した。

■ 社会的な影響

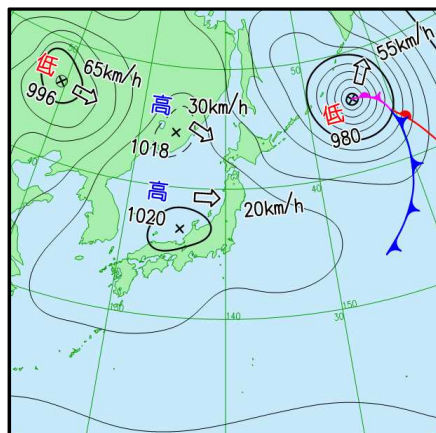
士別市では、4日に市内の一部へ避難指示を発令した。
東川町を中心に4日昼過ぎに突風による被害が発生した。

(10月5日 旭川地方気象台調べ)

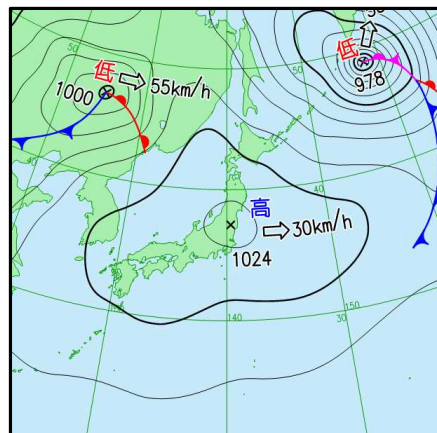
2. 地上天気図、気象衛星赤外画像

(1) 10月3日の地上天気図、気象衛星赤外画像

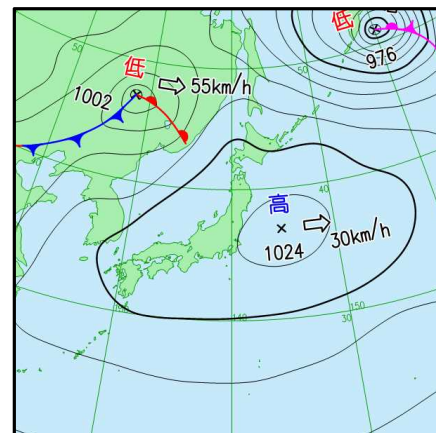
3日03時



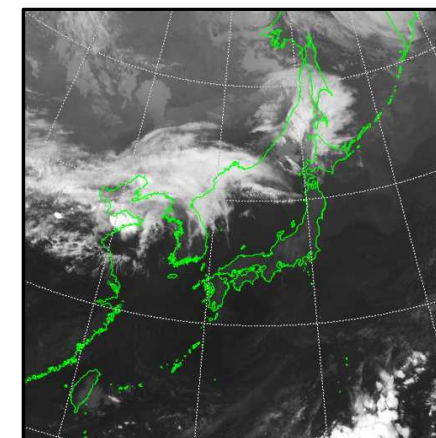
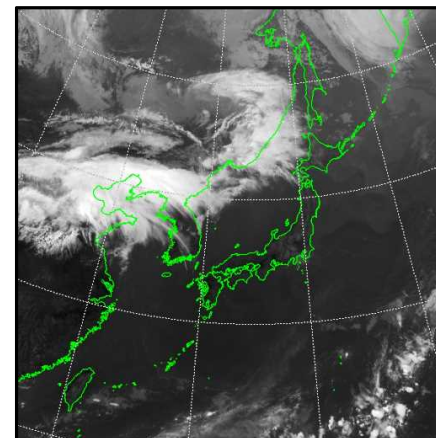
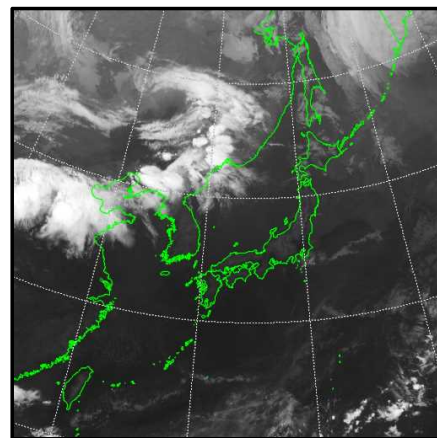
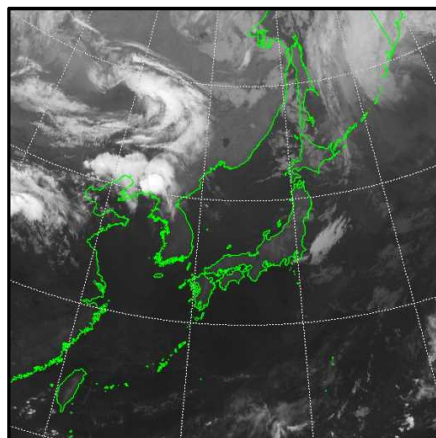
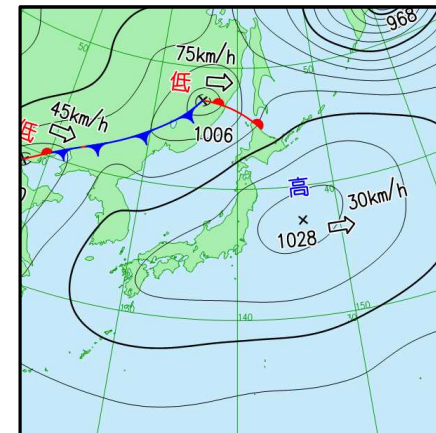
3日09時



3日15時



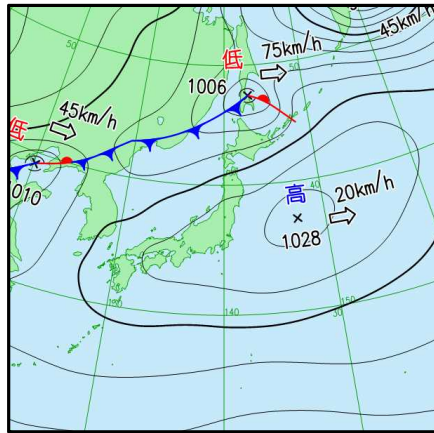
3日21時



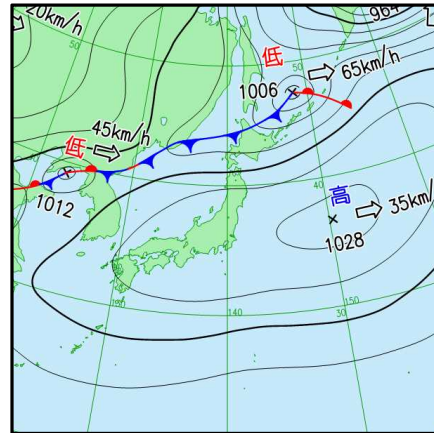
2. 地上天気図、気象衛星赤外画像

(2) 10月4日の地上天気図、気象衛星赤外画像

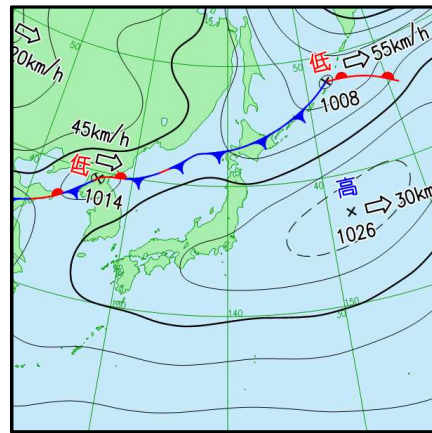
4日03時



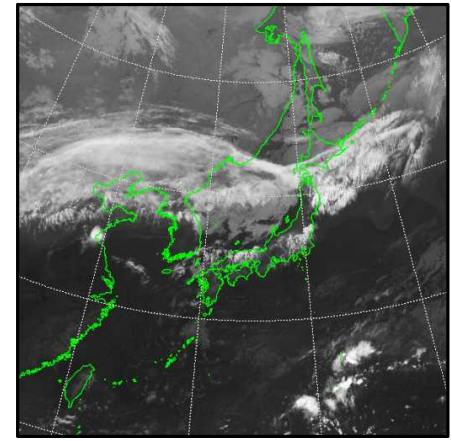
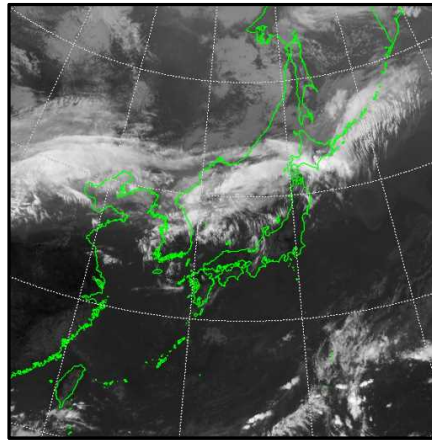
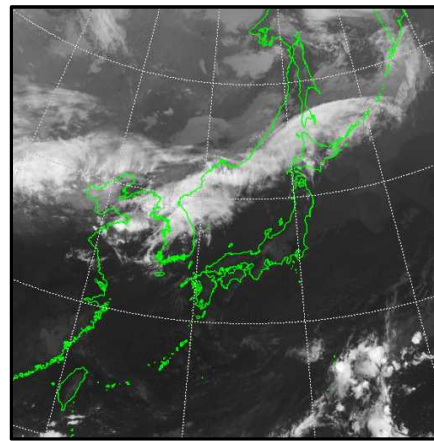
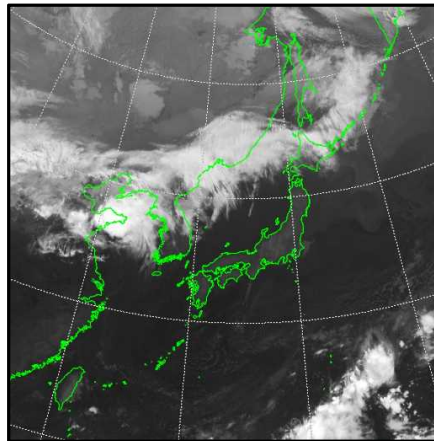
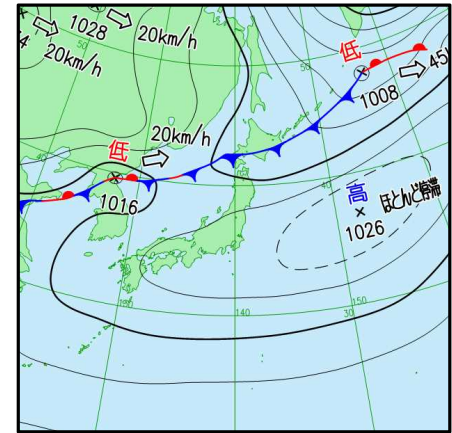
4日09時



4日15時

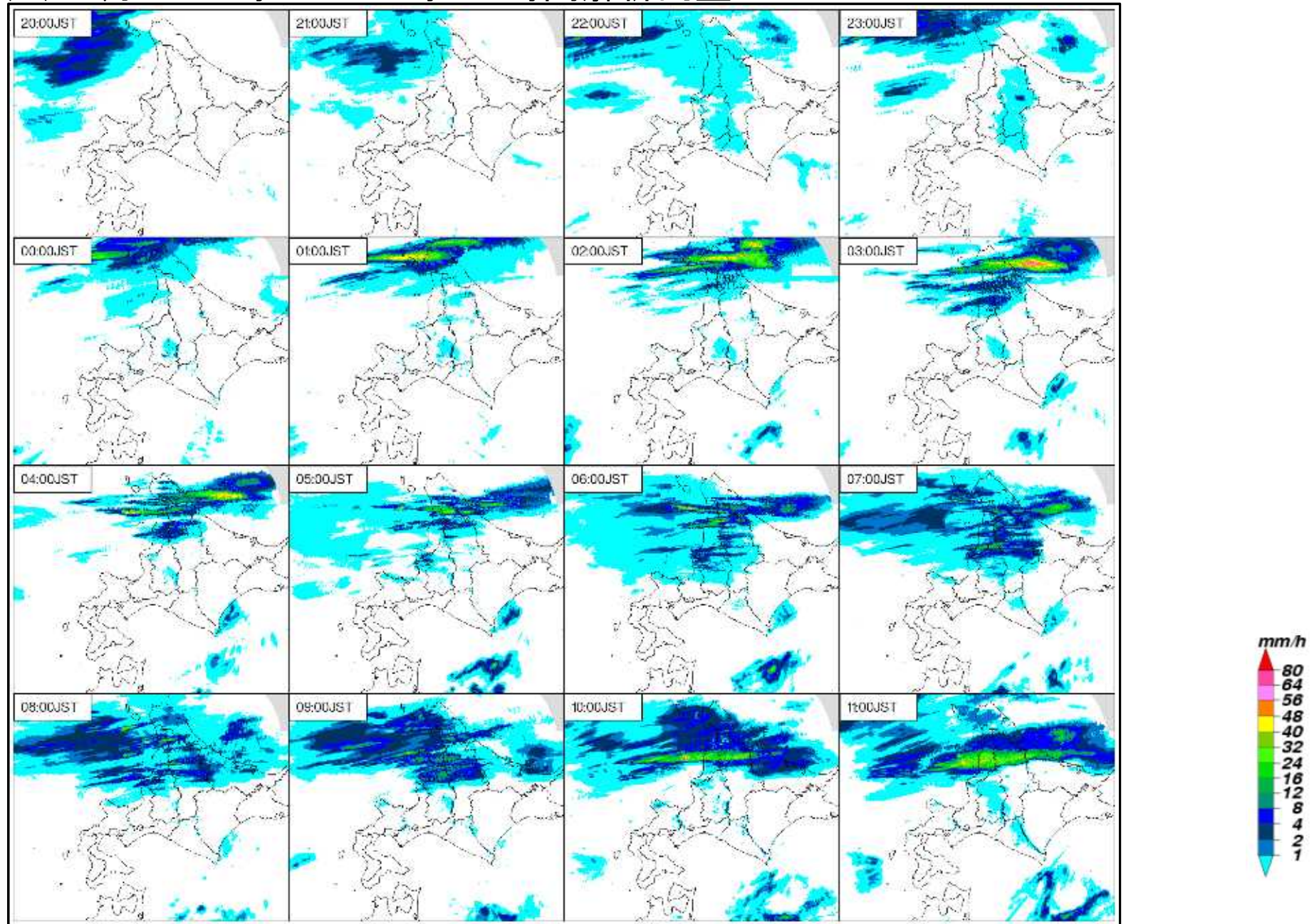


4日21時



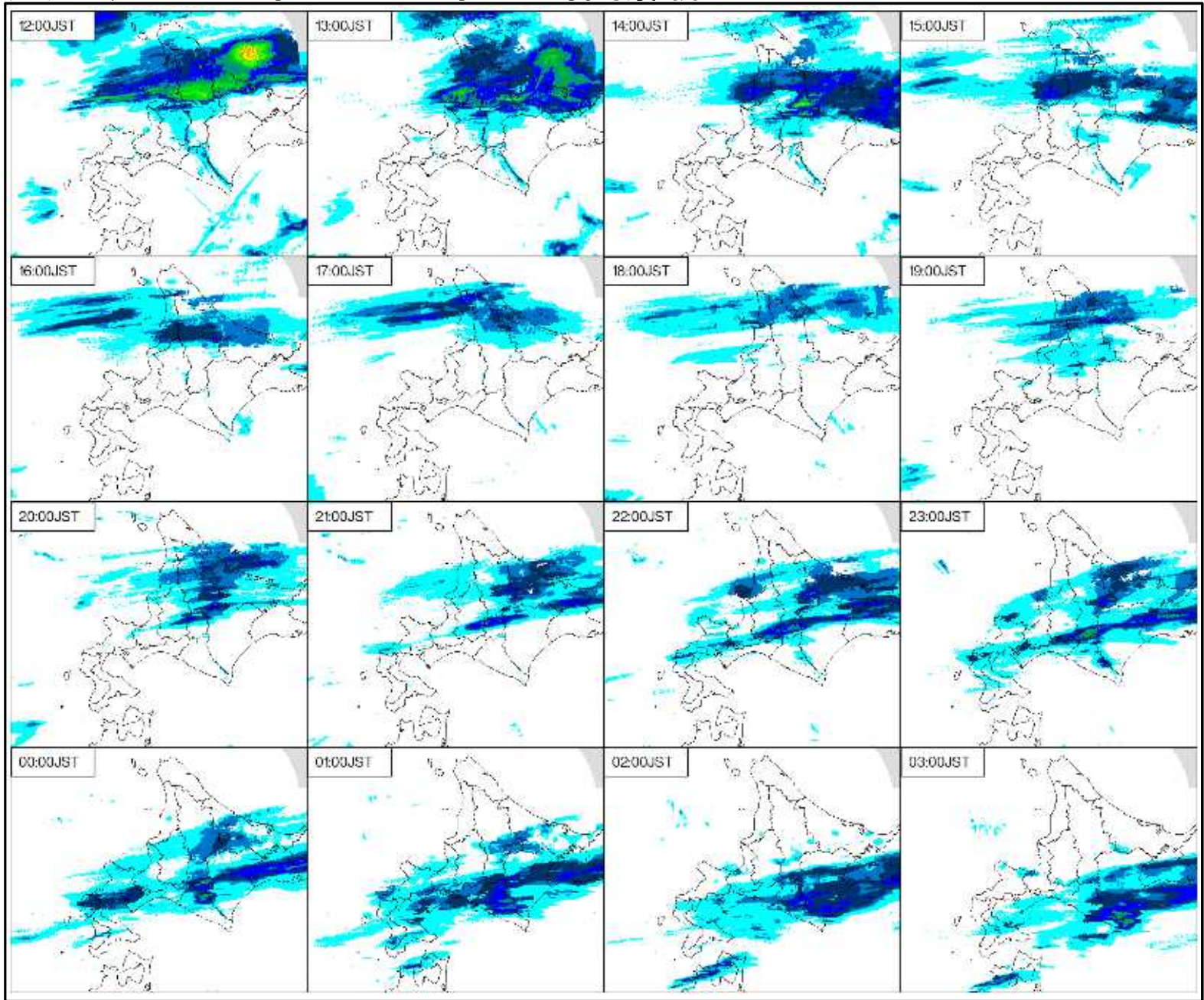
3. 解析雨量

(1) 10月3日20時～4日11時の1時間解析雨量



3. 解析雨量

(2) 10月4日12時～5日03時の1時間解析雨量

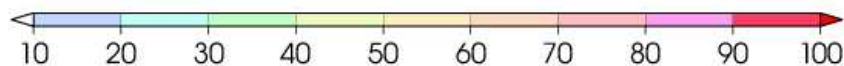
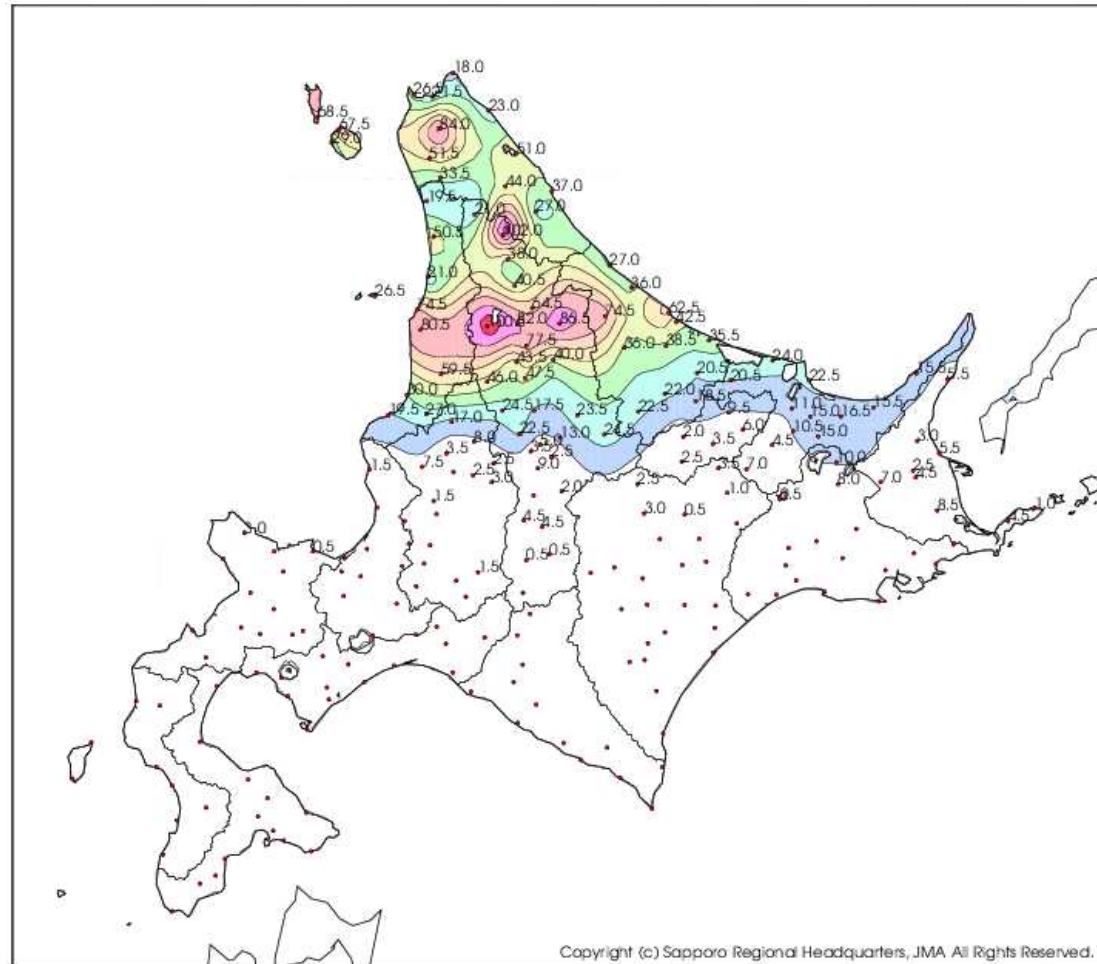


4. アメダスによる観測

(1) 降水量合計(10月3日21時～4日21時)

■ 分布図

降水量合計(mm) 2021/10/03 21:00 - 2021/10/04 21:00



■ 順位表

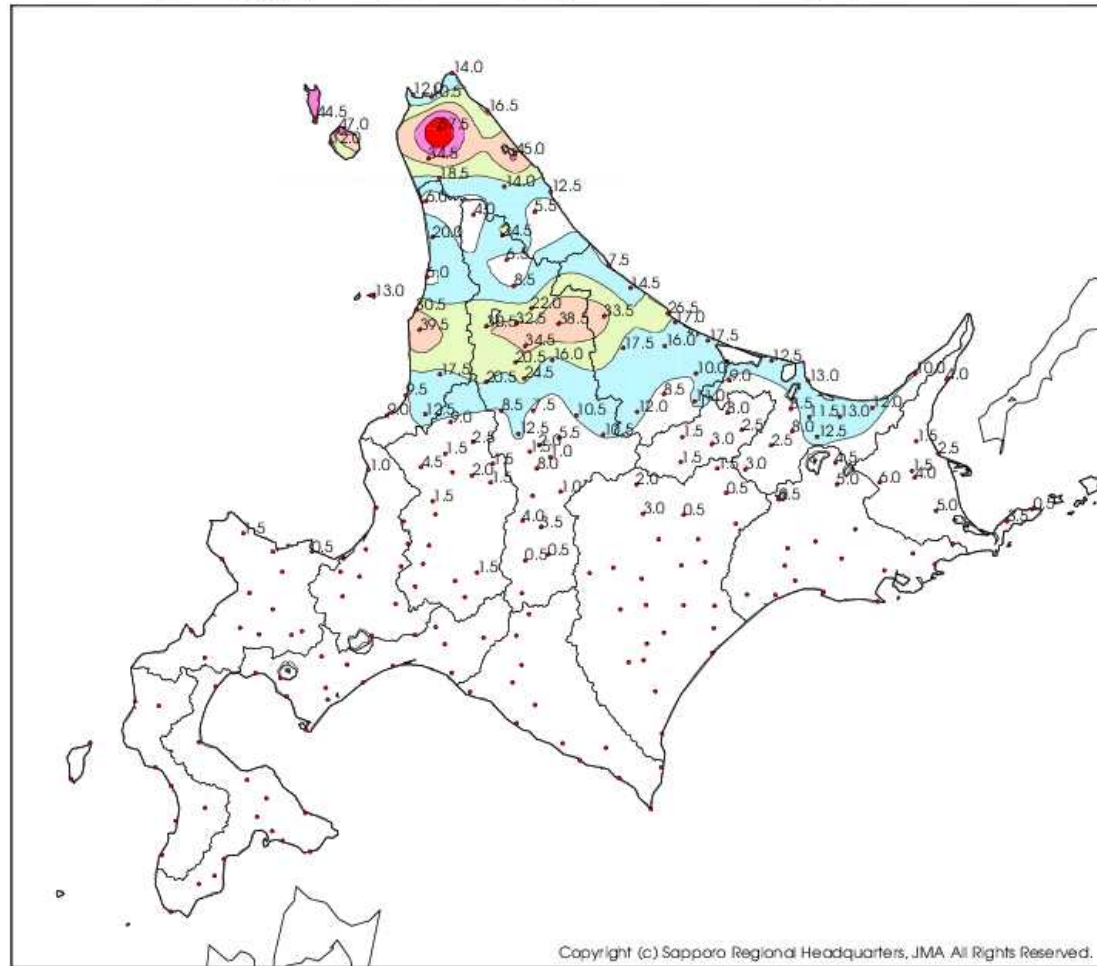
順位	地点名	市町村等をまとめた地域	降水量合計(mm)
1	音威子府	上川北部	102.0
2	朱鞠内	上川北部	100.5
3	下川	上川北部	86.5
4	西風連	上川北部	82.0
5	古丹別	留萌中部	80.5
6	士別	上川北部	77.5
7	羽幌	留萌中部	74.5
8	名寄	上川北部	64.5
9	達布	留萌南部	59.5
10	遠別	留萌北部	50.5

4. アメダスによる観測

(2) 最大1時間降水量(10月3日21時～4日21時)

■ 分布図

最大1時間降水量(mm) 2021/10/03 21:00 - 2021/10/04 21:00



■ 順位表

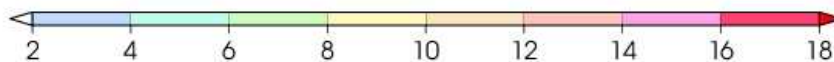
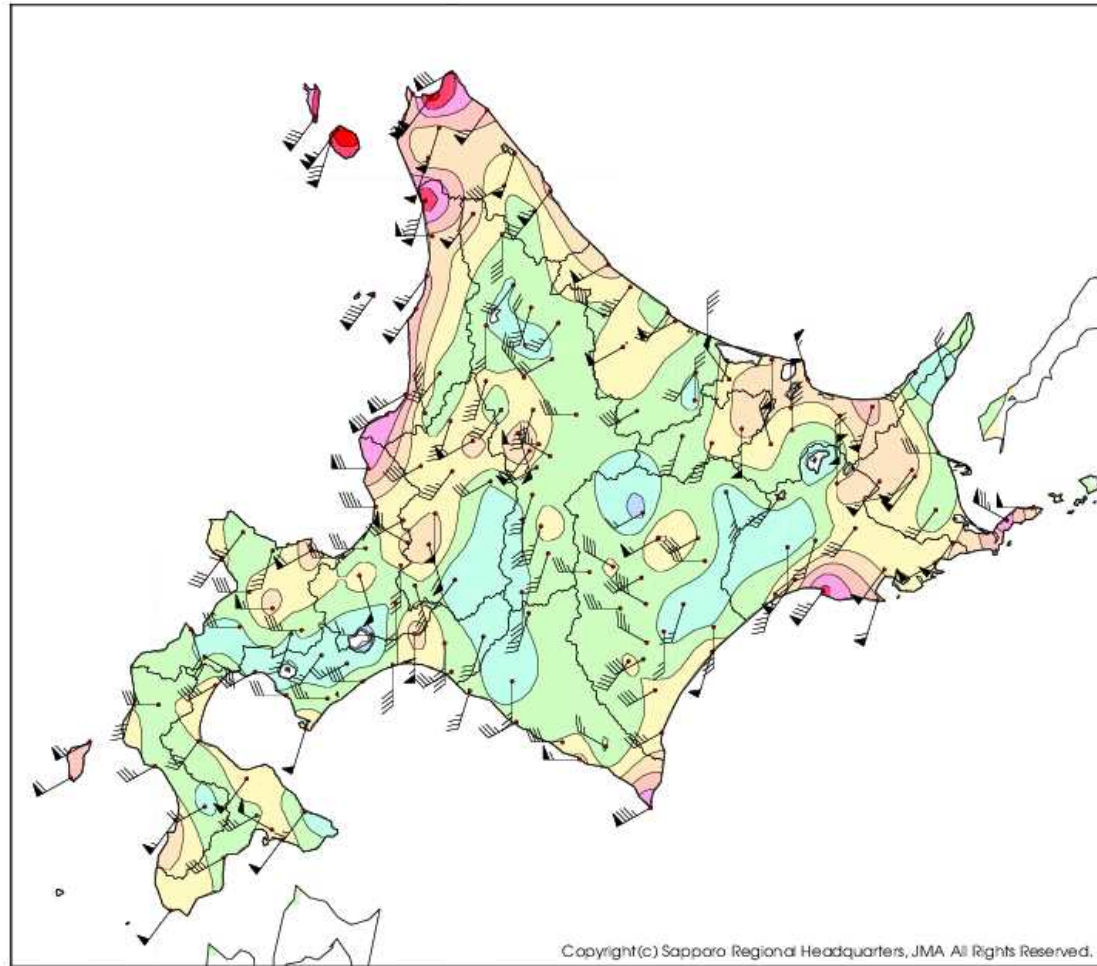
順位	地点名	市町村等をまとめた地域	最大1時間降水量(mm)	起時(JST)
1	古丹別	留萌中部	39.5	10/04 10:45
2	下川	上川北部	38.5	10/04 10:54
3	士別	上川北部	34.5	10/04 11:38
4	西風連	上川北部	32.5	10/04 10:38
5	羽幌	留萌中部	30.5	10/04 10:46
6	朱鞠内	上川北部	30.5	10/04 09:45
7	音威子府	上川北部	24.5	10/04 04:23
8	和寒	上川北部	24.5	10/04 12:22
9	名寄	上川北部	22.0	10/04 10:43
10	剣淵	上川北部	20.5	10/04 12:04

4. アメダスによる観測

(3) 最大風速(10月3日21時～4日21時)

■ 分布図

最大風速 (m/s) 2021/10/03 21:00 - 2021/10/04 21:00



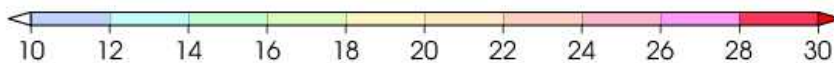
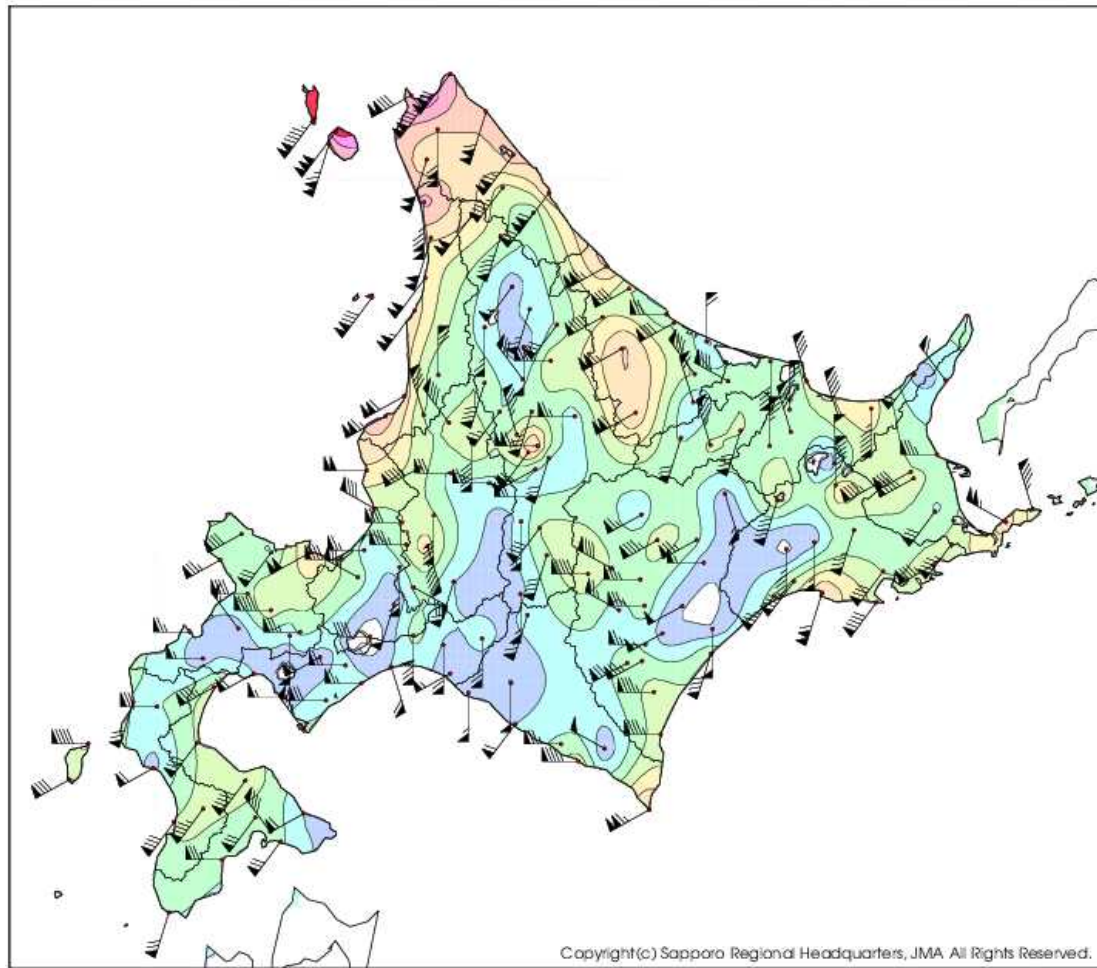
■ 順位表

順位	地点名	市町村等をまとめた地域	風向(16方位)	最大風速(m/s)	起時(JST)
1	焼尻	留萌中部	南西	18.5	10/04 02:06
2	天塩	留萌北部	南南西	18.0	10/04 00:52
3	増毛	留萌南部	西南西	15.8	10/04 11:41
4	留萌	留萌南部	西南西	14.9	10/04 10:46
5	羽幌	留萌中部	南西	12.8	10/04 04:37
6	初山別	留萌中部	南西	12.7	10/04 05:45
7	東神楽	上川中部	南西	12.6	10/04 13:00
8	旭川	上川中部	南南東	11.2	10/03 22:22
9	中川	上川北部	南西	10.9	10/04 02:49
10	遠別	留萌北部	西	10.8	10/04 04:17

4. アメダスによる観測 (4) 最大瞬間風速(10月3日21時～4日21時)

■ 分布図

最大瞬間風速(m/s) 2021/10/03 21:00 - 2021/10/04 21:00



■ 順位表

順位	地点名	市町村等をまとめた地域	風向(16方位)	最大瞬間風速(m/s)	起時(JST)
1	焼尻	留萌中部	南西	26.0	10/04 01:38
2	天塩	留萌北部	南	24.8	10/04 00:21
3	増毛	留萌南部	西南西	23.2	10/04 10:58
4	東川	上川中部	西	22.6	10/04 13:03
5	留萌	留萌南部	西南西	21.5	10/04 10:42
6	羽幌	留萌中部	南西	21.2	10/04 02:27
7	中川	上川北部	南西	20.2	10/04 02:43
8	東神楽	上川中部	南西	20.1	10/04 12:58
9	遠別	留萌北部	南南西	20.0	10/04 00:41
10	初山別	留萌中部	南西	19.6	10/04 01:38

5. 統計開始以来の1位を更新した観測所 (1) 1時間降水量(10月4日)

1時間降水量										
都道府県	市町村	地点	最大値		備考	3日までの観測史上1位の値		3日までの10月の1位の値		統計開始年
			(mm)	時分(まで)		(mm)	年月日	(mm)	年月日	
北海道 上川地方	中川郡音威子府村	音威子府(オトイネップ)	24.5	04:23	10月の観測史上最大	56.5	2019/07/19	23	2000/10/08	1978年
北海道 上川地方	名寄市	名寄(ナヨロ)	22.0	10:43	10月の観測史上最大	52.0	2017/07/10	14.0	2010/10/04	1976年
北海道 上川地方	名寄市	西風連(ニシフウレン)	32.5	10:38	10月の観測史上最大	43.0	2011/09/02	16.0	2017/10/02	2006年
北海道 上川地方	上川郡下川町	下川(シモカワ)	38.5	10:54	10月の観測史上最大	43.5	2012/07/05	14	1989/10/06	1976年
北海道 上川地方	上川郡剣淵町	剣淵(ケンブチ)	20.5	12:04	10月の観測史上最大	53.0	2016/07/31	13.0	2020/10/13	2006年
北海道 上川地方	士別市	士別(シベツ)	34.5	11:38	10月の観測史上最大	72.0	2015/08/14	14.0	2020/10/13	1976年
北海道 上川地方	士別市	朝日(アサヒ)	16.0	12:17	10月の観測史上最大	53.5	2012/07/31	14.5	2019/10/08	1976年
北海道 上川地方	上川郡和寒町	和寒(ワッサム)	24.5	12:22	10月の観測史上最大	45	1984/07/16	13	1981/10/23	1977年
北海道 上川地方	雨竜郡幌加内町	朱鞠内(シュマリナイ)	30.5	09:45	10月の観測史上最大	63.0	2021/06/29	17.0	2008/10/01	1978年
北海道 上川地方	雨竜郡幌加内町	幌加内(ホロカナイ)	20.5	12:00	10月の観測史上最大	56	2006/07/17	15	2008/10/23	1976年
北海道 留萌地方	苫前郡苫前町	古丹別(コタンベツ)	39.5	10:45	10月の観測史上最大	60	1999/07/16	34	2002/10/15	1976年
北海道 留萌地方	留萌郡小平町	達布(タップ)	17.5	12:51	10月の観測史上最大	49	1994/08/12	16.5	2011/10/25	1977年

(2) 24時間降水量(10月4日)

24時間降水量										
都道府県	市町村	地点	最大値		備考	3日までの観測史上1位の値		3日までの10月の1位の値		統計開始年
			(mm)	時分(まで)		(mm)	年月日	(mm)	年月日	
北海道 上川地方	名寄市	西風連(ニシフウレン)	82.5	24:00	10月の観測史上最大	160.0	2014/08/05	51.0	2018/10/30	2006年
北海道 上川地方	士別市	士別(シベツ)	78.0	24:00	10月の観測史上最大	167	1981/08/04	63	2006/10/08	1976年
北海道 上川地方	雨竜郡幌加内町	朱鞠内(シュマリナイ)	100.5	24:00	10月の観測史上最大	197.5	2014/08/05	66.5	2011/10/23	1978年
北海道 留萌地方	苫前郡羽幌町	羽幌(ハボロ)*	74.5	24:00	10月の観測史上最大	159.5	2014/08/05	60	1996/10/26	1976年
北海道 留萌地方	苫前郡苫前町	古丹別(コタンベツ)	80.5	24:00	10月の観測史上最大	148	2000/09/02	61	2002/10/28	1976年

6. 気象情報と竜巻注意情報及び土砂災害警戒情報の発表状況

(1) 気象情報(10月3日～4日)

発表月日	発表時刻	情報名
10月3日	11時15分	強風と大雨及び雷に関する上川・留萌地方気象情報 第1号
	16時16分	暴風と大雨及び雷に関する上川・留萌地方気象情報 第2号
10月4日	5時44分	大雨と雷及び突風に関する上川・留萌地方気象情報 第3号
	11時48分	大雨と雷及び突風に関する上川・留萌地方気象情報 第4号
	16時32分	大雨と雷及び突風に関する上川・留萌地方気象情報 第5号

(2) 竜巻注意情報(10月4日)

発表月日	発表時刻	情報名
10月4日	1時44分	上川・留萌地方竜巻注意情報 第1号
	2時38分	上川・留萌地方竜巻注意情報 第2号
	2時58分	上川・留萌地方竜巻注意情報 第3号
	3時53分	上川・留萌地方竜巻注意情報 第4号
	4時48分	上川・留萌地方竜巻注意情報 第5号
	8時33分	上川・留萌地方竜巻注意情報 第6号
	9時03分	上川・留萌地方竜巻注意情報 第7号
	10時03分	上川・留萌地方竜巻注意情報 第8号
	10時58分	上川・留萌地方竜巻注意情報 第9号
	12時03分	上川・留萌地方竜巻注意情報 第10号
	12時58分	上川・留萌地方竜巻注意情報 第11号
	13時47分	上川・留萌地方竜巻注意情報 第12号

(3) 土砂災害警戒情報の発表状況(10月4日)

発表月日	発表時刻	情報名
10月4日	10時30分	留萌地方土砂災害警戒情報 第1号【警戒対象地域】苫前町、羽幌町
	10時45分	上川地方土砂災害警戒情報 第1号【警戒対象地域】名寄市、幌加内町
	11時05分	留萌地方土砂災害警戒情報 第2号【警戒対象地域】小平町、苫前町、羽幌町
	11時10分	上川地方土砂災害警戒情報 第2号【警戒対象地域】土別市、名寄市、幌加内町
	12時45分	上川地方土砂災害警戒情報 第3号【警戒解除地域】土別市、名寄市、幌加内町
	13時05分	留萌地方土砂災害警戒情報 第3号【警戒解除地域】小平町、苫前町、羽幌町

7. 市町村等毎の警報・注意報の発表状況(10月3日～4日)

●：発表 ◇：特別警報から警報 ▽：特別警報から注意報 ▼：警報から注意報 ○：継続 解：解除
 浸：浸水害 土：土砂災害 土浸：土砂災害、浸水害 斜体字：発表 下線：特別警報から警報

発表時刻	警報・注意報	士別市	名寄市	和寒町	剣淵町	下川町	美深町	音威子府村	中川町	幌加内町	旭川市	鷹栖町	東神楽町	当麻町	比布町	愛別町	上川町	東川町	美瑛町	富良野市	上富良野町	中富良野町	南富良野町	占冠村	遠別町	天塩町	苫前町	羽幌町	天売焼尻	初山別村	留萌市	増毛町	小平町	
2021/10/ 3 14:44	強風注意報																								●	●	●	●	●	●	●	●	●	●
2021/10/ 3 16:13	雷注意報	●	●	●	●	●	●	●	●	●	●	●	●	●	●	●	●	●	●	●	●	●	●	●	●	●	●	●	●	●	●	●	●	●
	強風注意報	●	●	●	●	●	●	●	●	●	●	●	●	●	●	●	●	●	●	●	●	●	●	●	●	○	○	○	○	○	○	○	○	○
2021/10/ 3 18:23	波浪注意報																									●	●	●	●	●	●	●	●	●
	暴風警報																									●	●	●	●	●	●			
	雷注意報	○	○	○	○	○	○	○	○	○	○	○	○	○	○	○	○	○	○	○	○	○	○	○	○	○	○	○	○	○	○	○	○	○
	強風注意報	○	○	○	○	○	○	○	○	○	○	○	○	○	○	○	○	○	○	○	○	○	○	○	○	○	○	○	○	○	○	○	○	○
2021/10/ 4 04:11	波浪注意報																									○	○	○	○	○	○	○	○	○
	大雨注意報	●	●	●	●	●	●		●	●	●					●	●										●				●	●	●	
	雷注意報	○	○	○	○	○	○	○	○	○	○	○	○	○	○	○	○	○	○	○	○	○	○	○	○	○	○	○	○	○	○	○	○	○
	強風注意報	解	解	解	解	解	解	解	解	解	解	解	解	解	解	解	解	解	解	解	解	解	解	解	解	▼	▼	▼	▼	▼	▼	○	○	○
2021/10/ 4 04:45	波浪注意報																									○	○	○	○	○	○	○	○	○
	洪水注意報							●	●																	●								
	大雨注意報	○	○	○	○	○	○	○	●	○	○	○				○	○										●	○				○	○	○
	雷注意報	○	○	○	○	○	○	○	○	○	○	○	○	○	○	○	○	○	○	○	○	○	○	○	○	○	○	○	○	○	○	○	○	○
	強風注意報																									○	○	○	○	○	○	○	○	○
2021/10/ 4 07:58	波浪注意報																									○	○	○	○	○	○	○	○	○
	洪水注意報							○	○																	○		●						
	大雨注意報	○	○	○	○	○	○	○	○	○	○	○				○	○										●	○				○	○	○
	雷注意報	○	○	○	○	○	○	○	○	○	○	○	○	○	○	○	○	○	○	○	○	○	○	○	○	○	○	○	○	○	○	○	○	○
	強風注意報																									○	○	○	○	○	○	○	○	○

7. 市町村等毎の警報・注意報の発表状況(10月3日～4日)

●：発表 ◇：特別警報から警報 ▽：特別警報から注意報 ▼：警報から注意報 ○：継続 解：解除
 浸：浸水害 土：土砂災害 土浸：土砂災害、浸水害 斜体字：発表 下線：特別警報から警報

発表時刻	警報・注意報	士別市	名寄市	和寒町	剣淵町	下川町	美深町	音威子府村	中川町	幌加内町	旭川市	鷹栖町	東神楽町	当麻町	比布町	愛別町	上川町	東川町	美瑛町	富良野市	上富良野町	中富良野町	南富良野町	占冠村	遠別町	天塩町	苫前町	羽幌町	天売焼尻	初山別村	留萌市	増毛町	小平町			
2021/10/ 4 08:12	大雨警報							土																												
	洪水警報								●																											
	大雨注意報	○	○	○	○	○	○		○	○	○	○				○	○									●	○	○	●			○	○	○		
	雷注意報	○	○	○	○	○	○	○	○	○	○	○	○	○	○	○	○	○	○	○	○	○	○	○	○	○	○	○	○	○	○	○	○	○	○	○
	強風注意報																									○	○	○	○	○	○	○	○	○	○	○
	波浪注意報																									○	○	○	○	○	○	○	○	○	○	○
	洪水注意報							●	○		●															○	●		○							
2021/10/ 4 08:35	大雨警報							土																												
	洪水警報							●	○																	●										
	大雨注意報	○	○	○	○	○	○		○	○	○	○				○	○									○	○	○	○			○	○	○	○	
	雷注意報	○	○	○	○	○	○	○	○	○	○	○	○	○	○	○	○	○	○	○	○	○	○	○	○	○	○	○	○	○	○	○	○	○	○	○
	強風注意報																									○	○	○	○	○	○	○	○	○	○	○
	波浪注意報																									○	○	○	○	○	○	○	○	○	○	○
	洪水注意報							○		○																	○		○							
2021/10/ 4 10:17	大雨警報							土	土																			土	土							
	洪水警報	●						○	○	●															○		●									
	大雨注意報	○	○	○	○	○	○		○		○	○				○	○									○	○				●	○	○	○	○	
	雷注意報	○	○	○	○	○	○	○	○	○	○	○	○	○	○	○	○	○	○	○	○	○	○	○	○	○	○	○	○	○	○	○	○	○	○	○
	強風注意報																									解	解	解	解	解	解	解	解	解	解	解
	波浪注意報																									解	解	解	解	解	解	解	解	解	解	
	洪水注意報		●			●	○																				○		○							

7. 市町村等毎の警報・注意報の発表状況(10月3日～4日)

●：発表 ◇：特別警報から警報 ▽：特別警報から注意報 ▼：警報から注意報 ○：継続 解：解除
 浸：浸水害 土：土砂災害 土浸：土砂災害、浸水害 斜体字：発表 下線：特別警報から警報

発表時刻	警報・注意報	士別市	名寄市	和寒町	剣淵町	下川町	美深町	音威子府村	中川町	幌加内町	旭川市	鷹栖町	東神楽町	当麻町	比布町	愛別町	上川町	東川町	美瑛町	富良野市	上富良野町	中富良野町	南富良野町	占冠村	遠別町	天塩町	苫前町	羽幌町	天売焼尻	初山別村	留萌市	増毛町	小平町		
2021/10/ 4 10:34	大雨警報	土	土浸					土	土																		土浸	土							
	洪水警報	○						○	○	○															○	○	○	●							
	大雨注意報			○	○	○	○		○		○	○					○	○							○	○					○	○	○	○	
	雷注意報	○	○	○	○	○	○	○	○	○	○	○	○	○	○	○	○	○	○	○	○	○	○	○	○	○	○	○	○	○	○	○	○	○	○
	洪水注意報		○			○	○																			○					●	●	●	●	
2021/10/ 4 10:54	大雨警報	土浸	土浸					土	土浸																		土浸	土						土	
	洪水警報	○	●			●		○	○	○															○	○	○	○							
	大雨注意報			○	○	○	○		○		○	○					○	○							○	○					○	○	○		
	雷注意報	○	○	○	○	○	○	○	○	○	○	○	○	○	○	○	○	○	○	○	○	○	○	○	○	○	○	○	○	○	○	○	○	○	○
	洪水注意報					●	○																			○					○	○	○	○	
2021/10/ 4 11:26	大雨警報	土浸	土浸			浸		土	土浸																		土浸	土						土	
	洪水警報	○	○			●	○	○	○	○															○	○	○							●	
	大雨注意報			○	○		○		○		○	○			●	●	○	○							○	○					○	○	○		
	雷注意報	○	○	○	○	○	○	○	○	○	○	○	○	○	○	○	○	○	○	○	○	○	○	○	○	○	○	○	○	○	○	○	○	○	○
	強風注意報																														●	●	●		
洪水注意報			●			○				●	●		●	●	●	●	●								○					○	○	○			

7. 市町村等毎の警報・注意報の発表状況(10月3日～4日)

●：発表 ◇：特別警報から警報 ▽：特別警報から注意報 ▼：警報から注意報 ○：継続 解：解除
 浸：浸水害 土：土砂災害 土浸：土砂災害、浸水害 斜体字：発表 下線：特別警報から警報

発表時刻	警報・注意報	士別市	名寄市	和寒町	剣淵町	下川町	美深町	音威子府村	中川町	幌加内町	旭川市	鷹栖町	東神楽町	当麻町	比布町	愛別町	上川町	東川町	美瑛町	富良野市	上富良野町	中富良野町	南富良野町	占冠村	遠別町	天塩町	苫前町	羽幌町	天売焼尻	初山別村	留萌市	増毛町	小平町		
2021/10/ 4 13:28	洪水警報	○	○		○	○		○	○	○															○		○	○						○	
	大雨注意報	▼	▼	○	○	▼	○	▼	○	▼	○	○		○	○	○	○								○	○	▼	▼		○	○	○	○	▼	
	雷注意報	○	○	○	○	○	○	○	○	○	○	○	○	○	○	○	○	○	○	○	○	○	○	○	○	○	○	○	○	○	○	○	○	○	○
	強風注意報																															○	○	○	
	洪水注意報			○			○				○	○		○	○	○	○										○			○	○	○			
2021/10/ 4 16:23	洪水警報	○	解		解	解		解	解	○															解										
	大雨注意報	○	○	○	○	○	○	○	○	○	○	○		○	○	○	○								解	解	○	○		○	○	○	○	○	
	雷注意報	○	○	○	○	○	○	○	○	○	○	○	○	○	○	○	○	○	○	○	○	○	○	○	○	○	○	○	○	○	○	○	○	○	○
	強風注意報																														解	解	解	解	
	洪水注意報			解			解				解	解		解	解	解	解									解	▼	▼		解	解	解	解	▼	
	濃霧注意報	●	●	●	●	●	●	●	●	●	●	●	●	●	●	●	●	●	●	●	●	●	●	●	●	●	●	●	●	●	●	●	●	●	●
2021/10/ 4 16:48	洪水警報	○								○																									
	大雨注意報	○	○	○	○	○	○	○	○	○	○	○		○	○	○	○										○	○		○	○	○	○	○	
	雷注意報	○	○	○	○	○	○	○	○	○	○	○	○	○	○	○	○	○	○	○	○	○	○	○	○	○	○	○	○	○	○	○	○	○	○
	洪水注意報							●																			○	○							○
2021/10/ 4 20:12	大雨注意報	○	○	解	○	○	○	○	○	○	○	解		○	解	○	○										○	○		○	○	○	○	○	
	雷注意報	○	○	○	○	○	○	○	○	○	○	○	○	○	○	○	○	○	○	○	○	○	○	○	○	○	○	○	○	○	○	○	○	○	○
	洪水注意報	▼						解		▼																	解	解						解	
	濃霧注意報	○	○	○	○	○	○	○	○	○	○	○	○	○	○	○	○	○	○	○	○	○	○	○	○	○	○	○	○	○	○	○	○	○	○