

令和3年9月11日から12日の 大雨に関する気象速報

令和3年9月14日
旭川地方気象台

目次

1. 概要
2. 地上天気図、気象衛星赤外画像
3. 解析雨量
4. アメダスによる観測
5. 統計開始以来の1位を更新した観測所
6. 気象情報及び竜巻注意情報の発表状況
7. 市町村等毎の警報・注意報の発表状況
8. 記録的短時間大雨情報の発表状況
9. 土砂災害警戒情報の発表状況

気象速報に関するお問い合わせ先

旭川地方気象台 平日 08:30～17:15

電話 0166-32-7102

本資料に記載している観測値は速報値であり、後日修正する場合があります。ご利用には注意願います。

1. 概要

■ 天気概況

前線を伴う低気圧が、11日から12日にかけて北海道付近を通過した。低気圧や前線に向かって暖かく湿った空気が流入したため、大気の非常に不安定な状態となった。

このため上川・留萌地方では、局地的に雷を伴った猛烈な雨が降り、11日16時30分には、上川町南部付近で1時間に約90ミリ、16時50分には、上川町北部付近で1時間に約90ミリの大雨となった。

幌加内町では、12日17時21分に1時間最大雨量38.5ミリを観測し、統計開始以来の9月の1位を更新した。

また、12日06時40分には、苫前町、羽幌町、天売焼尻及び初山別村に土砂災害警戒情報を発表し、厳重な警戒を呼びかけた。

■ 社会的な影響

羽幌町では、12日に町内(天売島焼尻島を含む)へ高齢者等避難を発令した。

(9月13日現在 羽幌町調べ)

2. 地上天気図、気象衛星赤外画像

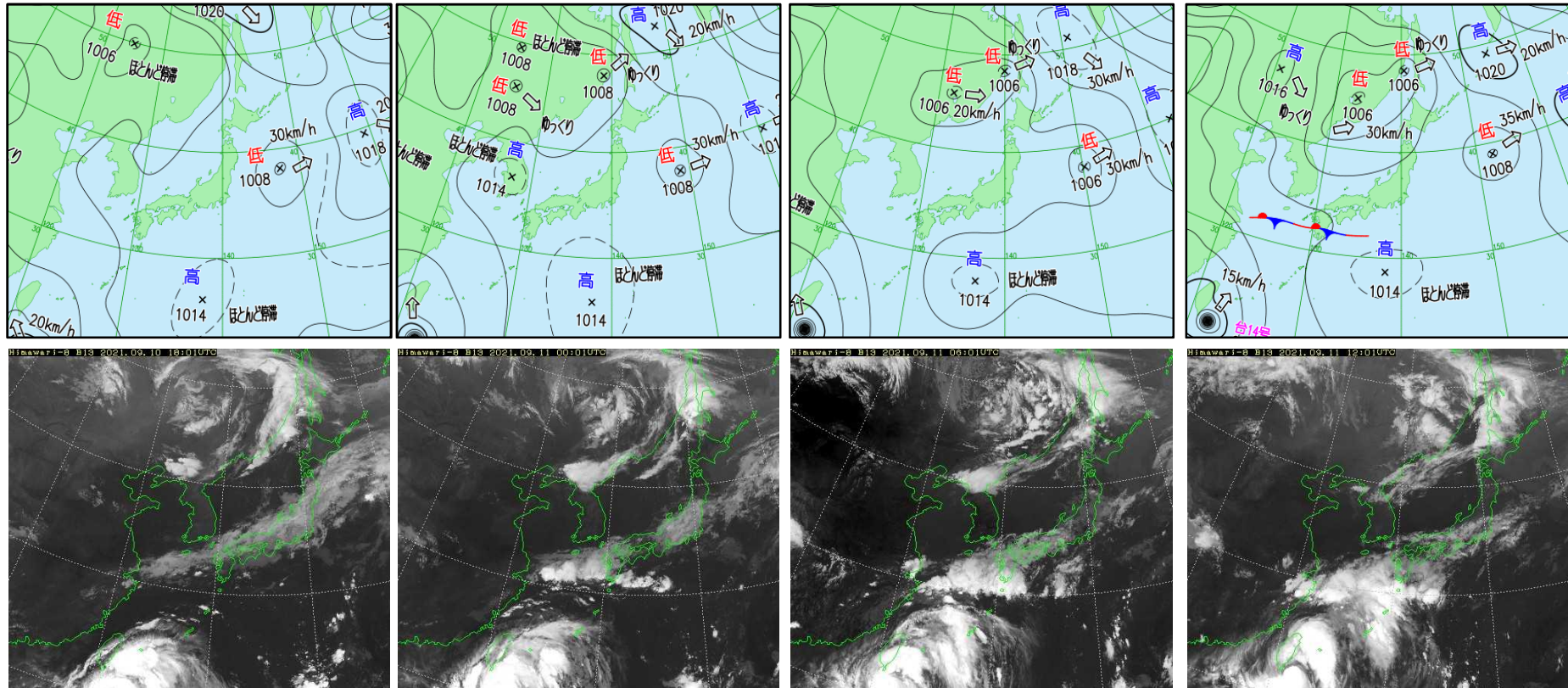
(1) 9月11日の地上天気図、気象衛星赤外画像

11日03時

11日09時

11日15時

11日21時



2. 地上天気図、気象衛星赤外画像

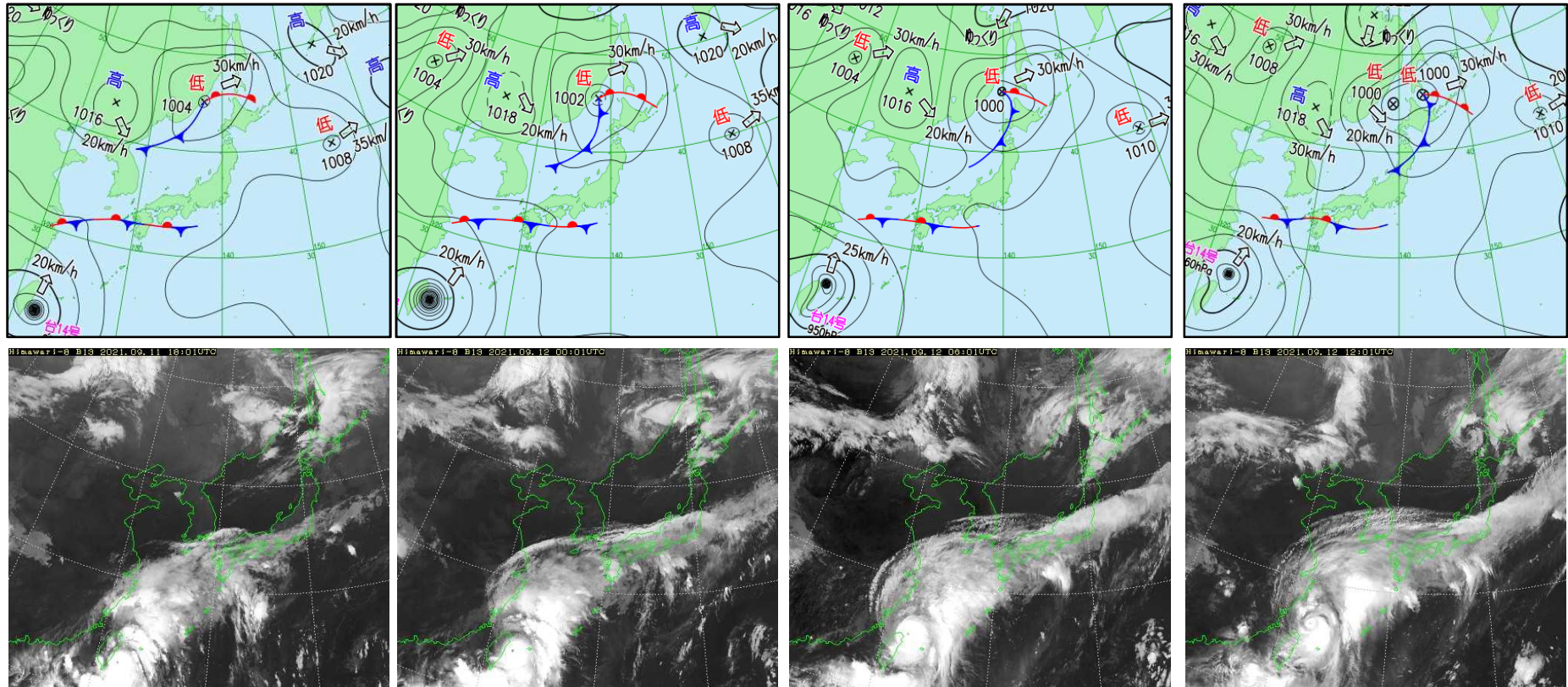
(2) 9月12日の地上天気図、気象衛星赤外画像

12日03時

12日09時

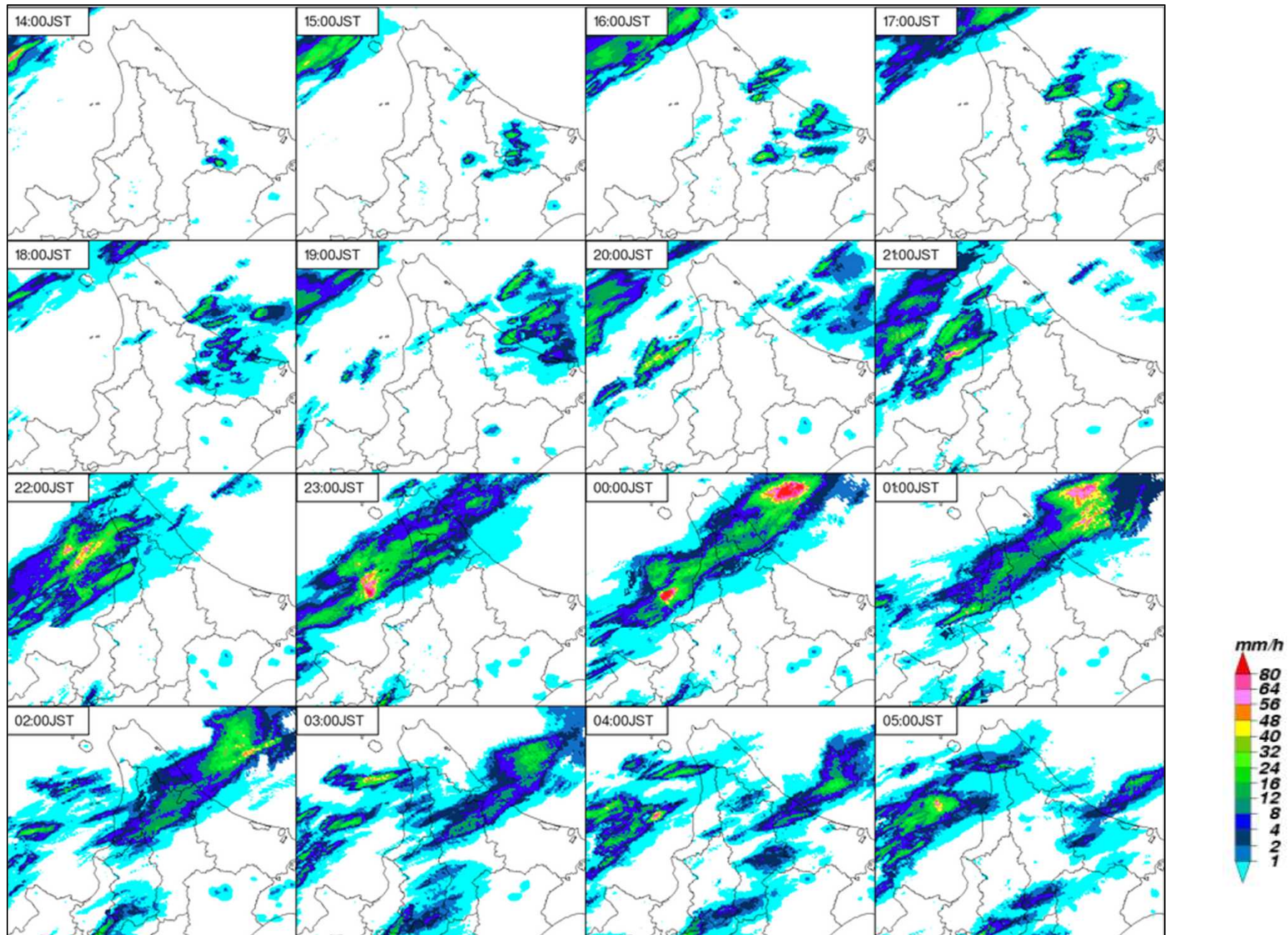
12日15時

12日21時



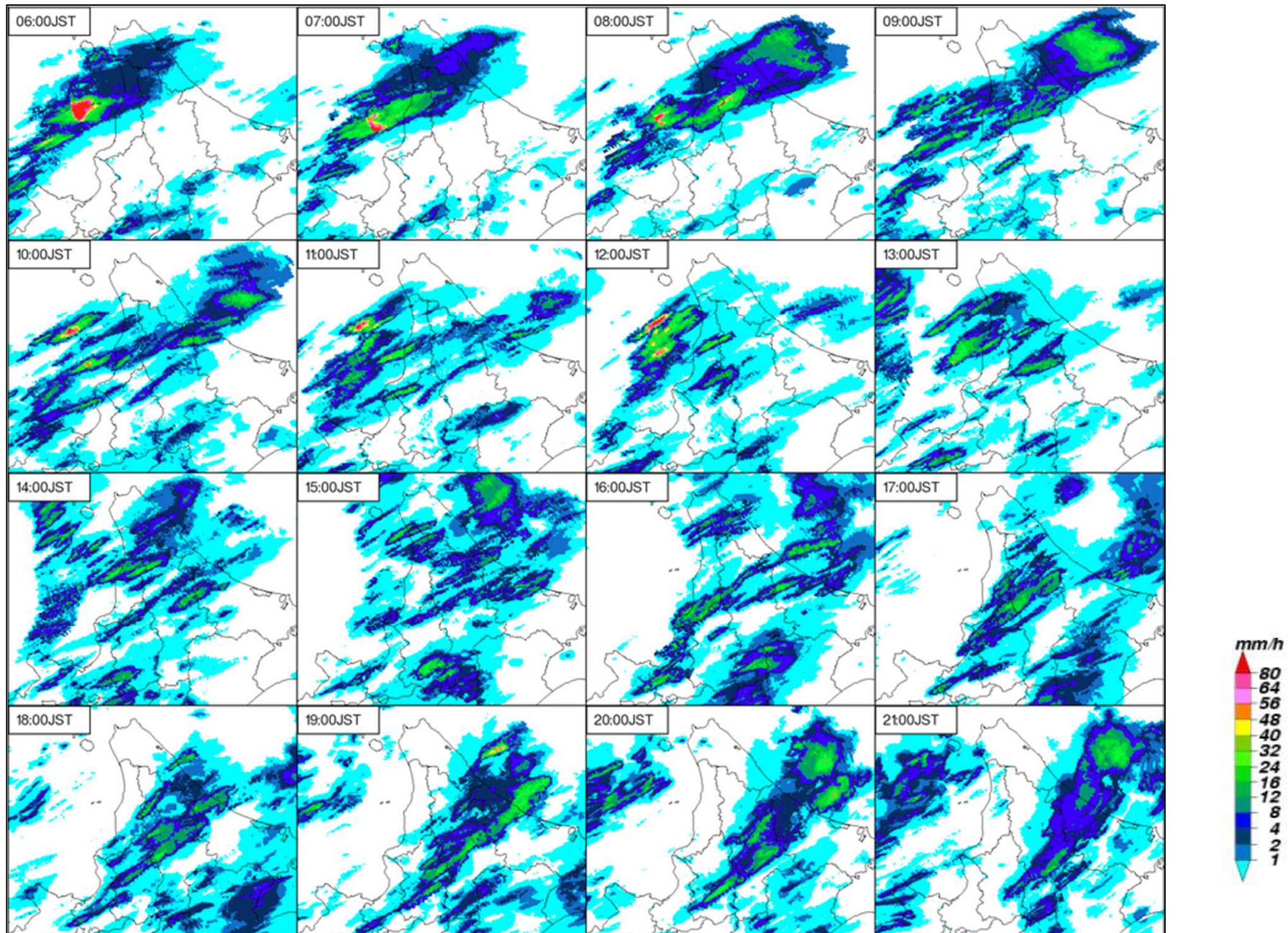
3. 解析雨量

(1) 9月11日14時～12日05時の1時間解析雨量



3. 解析雨量

(2) 9月12日06時～21時の1時間解析雨量

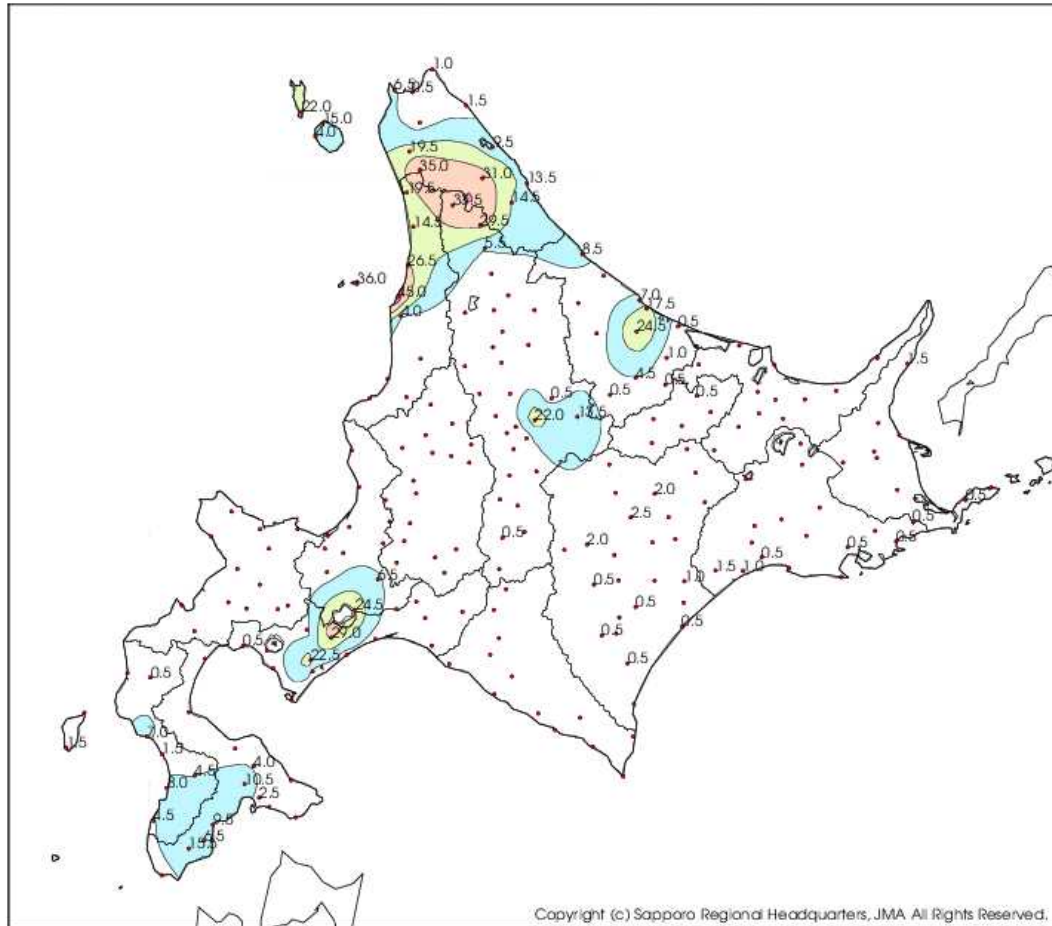


4. アメダスによる観測

(1)9月11日

■ 分布図

日降水量 (mm) 2021/09/11



■ 順位表

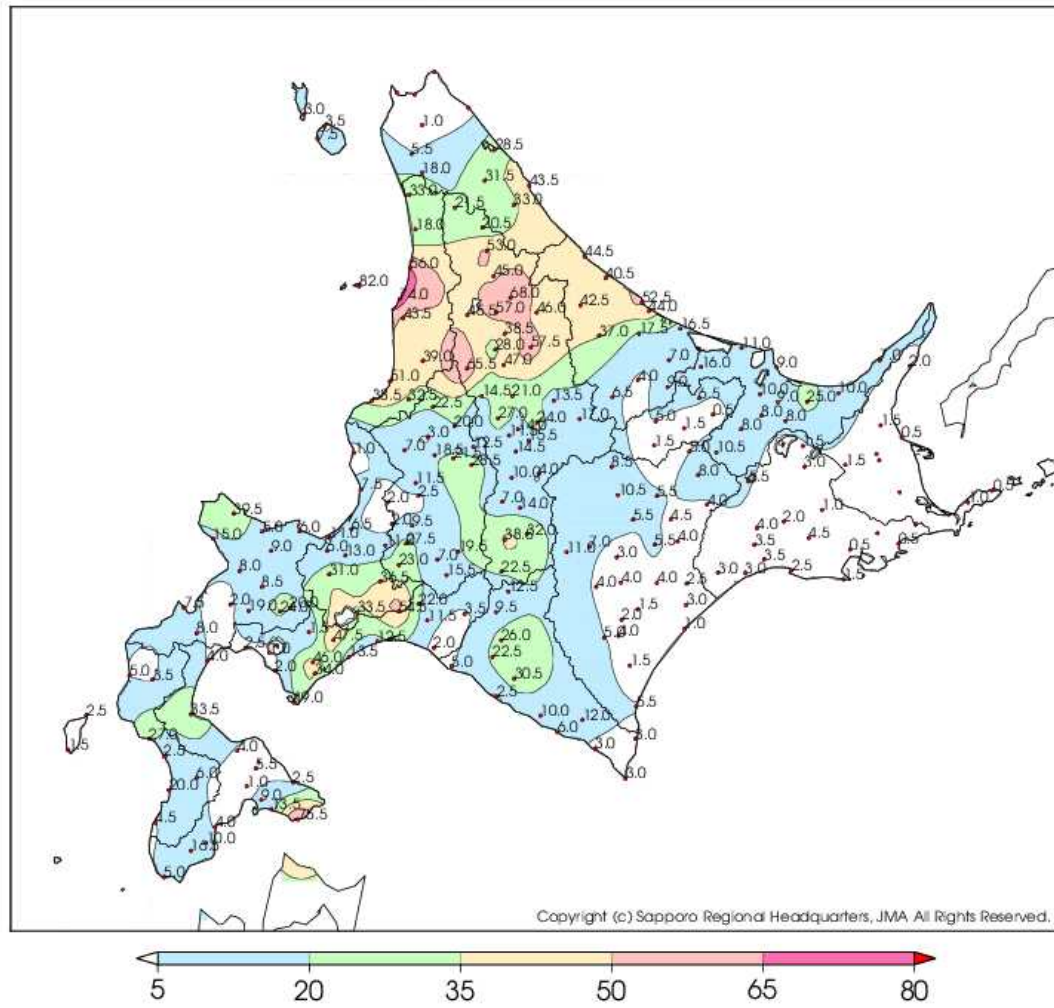
順位	地点名	市町村等を まとめた地域	日降水量 (mm)
1	羽幌	留萌中部	45.0
2	焼尻	留萌中部	36.0
3	中川	上川北部	33.5
4	音威子府	上川北部	29.5
5	初山別	留萌中部	26.5
6	瑞穂	上川中部	22.0
7	天塩	留萌北部	19.5
8	遠別	留萌北部	14.5
9	層雲峡	上川中部	13.5
10	小車	上川北部	5.5

4. アメダスによる観測

(2)9月12日

■ 分布図

日降水量(mm) 2021/09/12



■ 順位表

順位	地点名	市町村等を まとめた地域	日降水量 (mm)
1	焼尻	留萌中部	82.0
2	羽幌	留萌中部	74.0
3	名寄	上川北部	68.0
4	初山別	留萌中部	66.0
5	幌加内	上川北部	65.5
6	朝日	上川北部	57.5
7	西風連	上川北部	57.0
8	小車	上川北部	53.0
9	留萌	留萌南部	51.0
10	和寒	上川北部	47.0
11	下川	上川北部	46.0
12	朱鞠内	上川北部	45.5
13	美深	上川北部	45.0
14	古丹別	留萌中部	43.5
15	達布	留萌南部	39.0
16	士別	上川北部	38.5
17	金山	上川南部	38.5
18	増毛	留萌南部	38.5
19	天塩	留萌北部	33.0
20	幌糠	留萌南部	32.5

5. 統計開始以来の1位を更新した観測所

1時間降水量の日最大値（9月12日）

都道府県	市町村	地点	観測値		11日までの 観測史上1位の値		11日までの 9月の1位の値		統計開始年	備考
			mm	時分(まで)	mm	年月日	mm	年月日		
北海道 上川地方	雨竜郡幌加内町	幌加内(ホロカナイ)	38.5	17:21	56	2006/7/17	25.0	2011/9/2	1976年	(9月の1位の値を更新)

6. 気象情報及び竜巻注意情報の発表状況

(1) 気象情報(9月11日～13日)

発表月日	発表時刻	情報名
9月11日	11時24分	雷と突風に関する上川・留萌地方気象情報 第1号
9月11日	17時14分	大雨と雷及び突風に関する上川・留萌地方気象情報 第2号
9月11日	19時21分	大雨と雷及び突風に関する上川・留萌地方気象情報 第3号
9月12日	7時01分	大雨と雷及び突風に関する上川・留萌地方気象情報 第4号
9月12日	11時42分	大雨と雷及び突風に関する上川・留萌地方気象情報 第5号
9月12日	16時27分	大雨と雷及び突風に関する上川・留萌地方気象情報 第6号
9月13日	5時06分	大雨と雷及び突風に関する上川・留萌地方気象情報 第7号

(2) 竜巻注意情報(9月11日～12日)

発表月日	発表時刻	情報名
9月11日	20時43分	上川・留萌地方竜巻注意情報 第1号
9月11日	21時38分	上川・留萌地方竜巻注意情報 第2号
9月12日	10時03分	上川・留萌地方竜巻注意情報 第1号
9月12日	10時58分	上川・留萌地方竜巻注意情報 第2号
9月12日	11時33分	上川・留萌地方竜巻注意情報 第3号
9月12日	12時33分	上川・留萌地方竜巻注意情報 第4号
9月12日	13時38分	上川・留萌地方竜巻注意情報 第5号
9月12日	14時33分	上川・留萌地方竜巻注意情報 第6号
9月12日	15時28分	上川・留萌地方竜巻注意情報 第7号
9月12日	16時38分	上川・留萌地方竜巻注意情報 第8号
9月12日	18時28分	上川・留萌地方竜巻注意情報 第9号
9月12日	19時23分	上川・留萌地方竜巻注意情報 第10号
9月12日	20時18分	上川・留萌地方竜巻注意情報 第11号

7. 市町村等毎の警報・注意報の発表状況(9月11日～13日)

(1-1) 上川北部

●：発表 ◇：特別警報から警報 ▽：特別警報から注意報
 浸：浸水害 土：土砂災害 土浸：土砂災害、浸水害

▼：警報から注意報 ○：継続 解：解除
 斜体字：発表 下線：特別警報から警報

発表時刻	警報・注意報	士別市	名寄市	和寒町	剣淵町	下川町	美深町	音威子府村	中川町	幌加内町
2021/9/11 8:22	雷注意報	●	●	●	●	●	●	●	●	●
	濃霧注意報	○	○	○	○	○	○	○	○	○
2021/9/11 10:54	雷注意報	○	○	○	○	○	○	○	○	○
	濃霧注意報	解	解	解	解	解	解	解	解	解
2021/9/11 15:36	雷注意報	○	○	○	○	○	○	○	○	○
	洪水注意報									
2021/9/11 16:12	濃霧注意報	●	●	●	●	●	●	●	●	●
	大雨注意報						●			
	雷注意報	○	○	○	○	○	○	○	○	○
	洪水注意報						●			
2021/9/11 16:34	濃霧注意報	○	○	○	○	○	○	○	○	○
	大雨警報									
	洪水警報									
	大雨注意報						○			
2021/9/11 18:47	雷注意報	○	○	○	○	○	○	○	○	○
	洪水注意報						○			
	濃霧注意報	○	○	○	○	○	○	○	○	○
	大雨警報									
2021/9/11 20:45	洪水警報									
	大雨注意報							●	●	
	雷注意報	○	○	○	○	○	○	○	○	○
	洪水注意報								●	
2021/9/11 21:52	濃霧注意報	○	○	○	○	○	○	○	○	○
	大雨注意報							○	○	
	雷注意報	○	○	○	○	○	○	○	○	○
	洪水注意報								○	
2021/9/12 0:47	濃霧注意報	○	○	○	○	○	○	○	○	○
	大雨注意報							○	○	
	雷注意報	○	○	○	○	○	○	○	○	○
2021/9/12 1:06	洪水注意報							●		
	濃霧注意報	○	○	○	○	○	○	○	○	○
	大雨注意報							○	○	
2021/9/12 1:32	洪水警報									
	大雨注意報							○	○	
	雷注意報	○	○	○	○	○	○	○	○	○
	洪水注意報							○	○	
2021/9/12 3:24	濃霧注意報	○	○	○	○	○	○	○	○	○
	大雨注意報							解	解	
	雷注意報	○	○	○	○	○	○	○	○	○
	洪水注意報	●	●					○	○	
2021/9/12 5:15	濃霧注意報	○	○	○	○	○	○	○	○	○
	大雨注意報							●	●	
	雷注意報	○	○	○	○	○	○	○	○	○
2021/9/12 5:38	洪水注意報							○	○	
	大雨警報									
	雷注意報	○	○	○	○	○	○	○	○	○
2021/9/12 5:38	洪水注意報	○	○	○	○	○	○	○	○	○
	濃霧注意報	○	○	○	○	○	○	○	○	○

7. 市町村等毎の警報・注意報の発表状況(9月11日～13日)

(1-2) 上川北部

●：発表 ◇：特別警報から警報 ▽：特別警報から注意報
 浸：浸水害 土：土砂災害 土浸：土砂災害、浸水害

▼：警報から注意報 ○：継続 解：解除
 斜体字：発表 下線：特別警報から警報

発表時刻	警報・注意報	士別市	名寄市	和寒町	剣淵町	下川町	美深町	音威子府村	中川町	幌加内町
2021/9/12 6:24	大雨警報									
	洪水警報									
	大雨注意報						○	○	○	●
	雷注意報	○	○	○	○	○	○	○	○	○
	洪水注意報	○	○					○	○	
2021/9/12 6:44	大雨警報									
	洪水警報									
	大雨注意報						○	○	○	○
	雷注意報	○	○	○	○	○	○	○	○	○
	洪水注意報	○	○				●	○	○	●
2021/9/12 10:04	大雨警報									
	洪水警報									
	大雨注意報						○	○	○	○
	雷注意報	○	○	○	○	○	○	○	○	○
	洪水注意報	○	○				○	○	○	○
2021/9/12 10:54	大雨警報									
	洪水警報									
	大雨注意報						○	○	○	○
	雷注意報	○	○	○	○	○	○	○	○	○
	洪水注意報	○	○			●	○	○	○	○
2021/9/12 15:53	大雨注意報		●				○	○	○	○
	雷注意報	○	○	○	○	○	○	○	○	○
	強風注意報									
	波浪注意報									
	洪水注意報	○	○			解	○	○	○	○
2021/9/12 17:18	大雨注意報	●	○			●	○	○	○	○
	雷注意報	○	○	○	○	○	○	○	○	○
	強風注意報									
	波浪注意報									
	洪水注意報	○	○	●	●	●	○	○	○	○
2021/9/12 18:01	大雨注意報	○	○	●	●	○	○	○	○	○
	雷注意報	○	○	○	○	○	○	○	○	○
	強風注意報									
	波浪注意報									
	洪水注意報	○	○	○	○	○	○	○	○	○
2021/9/12 20:07	大雨注意報	○	○	○	○	○	○	○	○	○
	雷注意報	○	○	○	○	○	○	○	○	○
	強風注意報									
	波浪注意報									
	洪水注意報	○	○	○	○	○	○	○	○	○
2021/9/13 3:41	大雨注意報	○	○	解	解	○	○	解	解	○
	雷注意報	○	○	○	○	○	○	○	○	○
	強風注意報									
	波浪注意報									
	洪水注意報	○	○	解	解	○	解	解	解	○
濃霧注意報	○	○	○	○	○	○	○	○	○	

7. 市町村等毎の警報・注意報の発表状況(9月11日～13日)

(2-1) 上川中部

●：発表 ◇：特別警報から警報 ▽：特別警報から注意報
 浸：浸水害 土：土砂災害 土浸：土砂災害、浸水害

▼：警報から注意報 ○：継続 解：解除
 斜体字：発表 下線：特別警報から警報

発表時刻	警報・注意報	旭川市	鷹栖町	東神楽町	当麻町	比布町	愛別町	上川町	東川町	美瑛町
2021/9/11 8:22	雷注意報	●	●	●	●	●	●	●	●	●
	濃霧注意報	○	○	○	○	○	○	○	○	○
2021/9/11 10:54	雷注意報	○	○	○	○	○	○	○	○	○
	濃霧注意報	解	解	解	解	解	解	解	解	解
2021/9/11 15:36	雷注意報	○	○	○	○	○	○	○	○	○
	洪水注意報	●	●	●	●	●	●	●	●	●
2021/9/11 16:12	濃霧注意報	●	●	●	●	●	●	●	●	●
	大雨注意報				●			●		
	雷注意報	○	○	○	○	○	○	○	○	○
	洪水注意報	○	○	○	●			●	○	
2021/9/11 16:34	濃霧注意報	○	○	○	○	○	○	○	○	○
	大雨警報							土		
	洪水警報	●								
	大雨注意報	○			○				●	
	雷注意報	○	○	○	○	○	○	○	○	○
2021/9/11 18:47	洪水注意報							○	○	
	濃霧注意報	○	○	○	○	○	○	○	○	○
	大雨警報							解		
	洪水警報	解								
	大雨注意報	解			解				解	
2021/9/11 20:45	雷注意報	○	○	○	○	○	○	○	○	○
	洪水注意報									
	濃霧注意報	○	○	○	○	○	○	○	○	○
	大雨注意報									
2021/9/11 21:52	雷注意報	○	○	○	○	○	○	○	○	○
	洪水注意報									
	濃霧注意報	○	○	○	○	○	○	○	○	○
2021/9/12 0:47	大雨注意報									
	雷注意報	○	○	○	○	○	○	○	○	○
	洪水注意報									
2021/9/12 1:06	濃霧注意報	○	○	○	○	○	○	○	○	○
	大雨注意報									
	雷注意報	○	○	○	○	○	○	○	○	○
	洪水注意報									
2021/9/12 1:32	濃霧注意報	○	○	○	○	○	○	○	○	○
	洪水警報									
	大雨注意報									
	雷注意報	○	○	○	○	○	○	○	○	○
2021/9/12 3:24	洪水注意報									
	濃霧注意報	○	○	○	○	○	○	○	○	○
	雷注意報	○	○	○	○	○	○	○	○	○
	大雨注意報									
2021/9/12 5:15	雷注意報	○	○	○	○	○	○	○	○	○
	洪水注意報									
	濃霧注意報	○	○	○	○	○	○	○	○	○

7. 市町村等毎の警報・注意報の発表状況(9月11日～13日)

(2-2) 上川中部

●：発表 ◇：特別警報から警報 ▽：特別警報から注意報
 浸：浸水害 土：土砂災害 土浸：土砂災害、浸水害

▼：警報から注意報 ○：継続 解：解除
 斜体字：発表 下線：特別警報から警報

発表時刻	警報・注意報	旭川市	鷹栖町	東神楽町	当麻町	比布町	愛別町	上川町	東川町	美瑛町
2021/9/12 5:38	大雨警報									
	大雨注意報									
	雷注意報	○	○	○	○	○	○	○	○	○
	洪水注意報									
	濃霧注意報	○	○	○	○	○	○	○	○	○
2021/9/12 6:24	大雨警報									
	洪水警報									
	大雨注意報									
	雷注意報	○	○	○	○	○	○	○	○	○
	濃霧注意報	○	○	○	○	○	○	○	○	○
2021/9/12 6:44	大雨警報									
	洪水警報									
	大雨注意報									
	雷注意報	○	○	○	○	○	○	○	○	○
	濃霧注意報	○	○	○	○	○	○	○	○	○
2021/9/12 10:04	大雨警報									
	洪水警報									
	大雨注意報									
	雷注意報	○	○	○	○	○	○	○	○	○
	濃霧注意報	○	○	○	○	○	○	○	○	○
2021/9/12 10:54	大雨警報									
	洪水警報									
	大雨注意報									
	雷注意報	○	○	○	○	○	○	○	○	○
	濃霧注意報	○	○	○	○	○	○	○	○	○
2021/9/12 15:53	大雨注意報									
	雷注意報	○	○	○	○	○	○	○	○	○
	強風注意報									
	波浪注意報									
	濃霧注意報	○	○	○	○	○	○	○	○	○
2021/9/12 17:18	大雨注意報									
	雷注意報	○	○	○	○	○	○	○	○	○
	強風注意報									
	波浪注意報									
	濃霧注意報	○	○	○	○	○	○	○	○	○
2021/9/12 18:01	大雨注意報	●	●							
	雷注意報	○	○	○	○	○	○	○	○	○
	強風注意報									
	波浪注意報									
	濃霧注意報	○	○	○	○	○	○	○	○	○
2021/9/12 20:07	大雨注意報	○	○					●		
	雷注意報	○	○	○	○	○	○	○	○	○
	強風注意報									
	波浪注意報									
	濃霧注意報	○	○	○	○	○	○	○	○	○
2021/9/13 3:41	大雨注意報	解	解					○		
	雷注意報	○	○	○	○	○	○	○	○	○
	強風注意報									
	波浪注意報									
	濃霧注意報	○	○	○	○	○	○	○	○	○

7. 市町村等毎の警報・注意報の発表状況(9月11日～13日)

(3) 上川南部

●：発表 ◇：特別警報から警報 ▽：特別警報から注意報 ▼：警報から注意報 ○：継続 解：解除
 浸：浸水害 土：土砂災害 土浸：土砂災害、浸水害 斜体字：発表 下線：特別警報から警報

発表時刻	警報・注意報	富良野市	上富良野町	中富良野町	南富良野町	占冠村
2021/9/11 8:22	雷注意報	●	●	●	●	●
	濃霧注意報	○	○	○	○	○
2021/9/11 10:54	雷注意報	○	○	○	○	○
	濃霧注意報	解	解	解	解	解
2021/9/11 15:36	雷注意報	○	○	○	○	○
	洪水注意報					
2021/9/11 16:12	濃霧注意報	●	●	●	●	●
	大雨注意報					
	雷注意報	○	○	○	○	○
	洪水注意報					
2021/9/11 16:34	濃霧注意報					
	大雨警報					
	洪水警報					
	大雨注意報	○	○	○	○	○
2021/9/11 18:47	雷注意報	○	○	○	○	○
	洪水注意報					
	濃霧注意報					
	大雨注意報					
2021/9/11 20:45	雷注意報	○	○	○	○	○
	洪水注意報					
	濃霧注意報	○	○	○	○	○
	大雨注意報					
2021/9/11 21:52	雷注意報	○	○	○	○	○
	洪水注意報					
	濃霧注意報	○	○	○	○	○
	大雨注意報					
2021/9/12 0:47	雷注意報	○	○	○	○	○
	洪水注意報					
	濃霧注意報	○	○	○	○	○
	大雨注意報					
2021/9/12 1:06	雷注意報	○	○	○	○	○
	洪水注意報					
	濃霧注意報	○	○	○	○	○
	大雨注意報					
2021/9/12 1:32	洪水警報					
	大雨注意報					
	雷注意報	○	○	○	○	○
	洪水注意報					
2021/9/12 3:24	濃霧注意報	○	○	○	○	○
	大雨注意報					
	雷注意報	○	○	○	○	○
	洪水注意報					
2021/9/12 5:15	濃霧注意報	○	○	○	○	○
	大雨注意報					
	雷注意報	○	○	○	○	○
	洪水注意報					
2021/9/12 5:38	濃霧注意報	○	○	○	○	○
	大雨警報					
	大雨注意報					
	雷注意報	○	○	○	○	○

発表時刻	警報・注意報	富良野市	上富良野町	中富良野町	南富良野町	占冠村
2021/9/12 6:24	大雨警報					
	洪水警報					
	大雨注意報					
	雷注意報	○	○	○	○	○
2021/9/12 6:44	洪水注意報					
	濃霧注意報	○	○	○	○	○
	大雨警報					
	洪水警報					
2021/9/12 10:04	大雨注意報					
	雷注意報	○	○	○	○	○
	洪水注意報					
	濃霧注意報	○	○	○	○	○
2021/9/12 10:54	大雨警報					
	洪水警報					
	大雨注意報					
	雷注意報	○	○	○	○	○
2021/9/12 15:53	洪水注意報					
	濃霧注意報	○	○	○	○	○
	大雨注意報					
	雷注意報	○	○	○	○	○
2021/9/12 17:18	強風注意報					●
	波浪注意報					○
	洪水注意報					○
	濃霧注意報	○	○	○	○	○
2021/9/12 18:01	大雨注意報					○
	雷注意報	○	○	○	○	○
	強風注意報					○
	波浪注意報					○
2021/9/12 20:07	洪水注意報					○
	濃霧注意報	○	○	○	○	○
	大雨注意報					○
	雷注意報	○	○	○	○	○
2021/9/13 3:41	強風注意報					解
	波浪注意報					○
	洪水注意報					解
	濃霧注意報	○	○	○	○	○

7. 市町村等毎の警報・注意報の発表状況(9月11日～13日)

(4-1) 留萌地方 ●：発表 ◇：特別警報から警報 ▽：特別警報から注意報
 浸：浸水害 土：土砂災害 土浸：土砂災害、浸水害

▼：警報から注意報 ○：継続 解：解除
 斜体字：発表 下線：特別警報から警報

発表時刻	警報・注意報	遠別町	天塩町	苫前町	羽幌町	天売焼尻	初山別村	留萌市	増毛町	小平町
2021/9/11 8:22	雷注意報	●	●	●	●	●	●	●	●	●
	濃霧注意報	○	○	○	○	○	○	○	○	○
2021/9/11 10:54	雷注意報	○	○	○	○	○	○	○	○	○
	濃霧注意報	解	解	解	解	解	解	解	解	解
2021/9/11 15:36	雷注意報	○	○	○	○	○	○	○	○	○
	洪水注意報									
2021/9/11 16:12	濃霧注意報	●	●	●	●	●	●	●	●	●
	大雨注意報									
	雷注意報	○	○	○	○	○	○	○	○	○
	洪水注意報									
2021/9/11 16:34	濃霧注意報	○	○	○	○	○	○	○	○	○
	大雨警報									
	洪水警報									
	大雨注意報									
2021/9/11 18:47	雷注意報	○	○	○	○	○	○	○	○	○
	洪水注意報									
	濃霧注意報	○	○	○	○	○	○	○	○	○
	大雨注意報	●			●		●			
2021/9/11 20:45	雷注意報	○	○	○	○	○	○	○	○	○
	洪水注意報	●					●			
	濃霧注意報	○	○	○	○	○	○	○	○	○
	大雨注意報	○		●	○		○			
2021/9/11 21:52	雷注意報	○	○	○	○	○	○	○	○	○
	洪水注意報	○		●	●		○			
	濃霧注意報	○	○	○	○	○	○	○	○	○
	大雨注意報	○		○	○		○			
2021/9/12 0:47	雷注意報	○	○	○	○	○	○	○	○	○
	洪水注意報	○		○	○		○	●		
	濃霧注意報	○	○	○	○	○	○	○	○	○
	大雨注意報	○		○	○		○	●		
2021/9/12 1:06	雷注意報	○	○	○	○	○	○	○	○	○
	洪水注意報	○		○	○		○	○		●
	濃霧注意報	○	○	○	○	○	○	○	○	○
	洪水警報							●		
2021/9/12 1:32	大雨注意報	○		○	○		○			
	雷注意報	○	○	○	○	○	○	○	○	○
	洪水注意報	○		○	○		○			
	濃霧注意報	○	○	○	○	○	○	○	○	○
2021/9/12 3:24	大雨注意報	解	●	解	解		解	解		
	雷注意報	○	○	○	○	○	○	○	○	○
	洪水注意報	○		○	○		○	▼		○
	濃霧注意報	○	○	○	○	○	○	○	○	○
2021/9/12 5:15	大雨注意報	●	○		●	●	●			
	雷注意報	○	○	○	○	○	○	○	○	○
	洪水注意報	○		○	○		○	○		○
	濃霧注意報	○	○	○	○	○	○	○	○	○

7. 市町村等毎の警報・注意報の発表状況(9月11日～13日)

(4-2) 留萌地方

●：発表 ◇：特別警報から警報 ▽：特別警報から注意報
 浸：浸水害 土：土砂災害 土浸：土砂災害、浸水害

▼：警報から注意報 ○：継続 解：解除
 斜体字：発表 下線：特別警報から警報

発表時刻	警報・注意報	遠別町	天塩町	苫前町	羽幌町	天売焼尻	初山別村	留萌市	増毛町	小平町
2021/9/12 5:38	大雨警報					土	土			
	大雨注意報	○	○		○					
	雷注意報	○	○	○	○	○	○	○	○	○
	洪水注意報	○		○	○			○		○
	濃霧注意報	○	○	○	○	○	○	○	○	○
2021/9/12 6:24	大雨警報			土	土	土	土			
	洪水警報			●	●		●			
	大雨注意報	○	○					○	○	○
	雷注意報	○	○	○	○	○	○	○	○	○
	濃霧注意報	○	○	○	○	○	○	○	○	○
2021/9/12 6:44	大雨警報			土浸	土	土	土			
	洪水警報			○	○		○			
	大雨注意報	○	○					○	○	○
	雷注意報	○	○	○	○	○	○	○	○	○
	濃霧注意報	○	○	○	○	○	○	○	○	○
2021/9/12 10:04	大雨警報			土浸	土	土	土			
	洪水警報			○	○		○			
	大雨注意報	○	○					○	○	●
	雷注意報	○	○	○	○	○	○	○	○	○
	濃霧注意報	○	○	○	○	○	○	○	○	○
2021/9/12 10:54	大雨警報			土浸	土	土	土			
	洪水警報			○	○		○			
	大雨注意報	○	○					●	○	○
	雷注意報	○	○	○	○	○	○	○	○	○
	濃霧注意報	○	○	○	○	○	○	○	○	○
2021/9/12 15:53	大雨注意報	○	○	▼	▼	▼	▼	○	○	○
	雷注意報	○	○	○	○	○	○	○	○	○
	強風注意報	●	●	●	●	●	●	●	●	●
	波浪注意報	●	●	●	●	●	●	●	●	●
	洪水注意報	○	解	▼	▼		▼	○	●	解
2021/9/12 17:18	大雨注意報	○	○	○	○	○	○	○	○	○
	雷注意報	○	○	○	○	○	○	○	○	○
	強風注意報	○	○	○	○	○	○	○	○	○
	波浪注意報	○	○	○	○	○	○	○	○	○
	濃霧注意報	○	○	○	○	○	○	○	○	○
2021/9/12 18:01	大雨注意報	○	○	○	○	○	○	○	○	○
	雷注意報	○	○	○	○	○	○	○	○	○
	強風注意報	○	○	○	○	○	○	○	○	○
	波浪注意報	○	○	○	○	○	○	○	○	○
	濃霧注意報	○	○	○	○	○	○	○	○	○
2021/9/12 20:07	大雨注意報	○	○	○	○	○	○	○	○	○
	雷注意報	○	○	○	○	○	○	○	○	○
	強風注意報	○	○	○	○	○	○	○	○	○
	波浪注意報	○	○	○	○	○	○	○	○	○
	濃霧注意報	○	○	○	○	○	○	○	○	○
2021/9/13 3:41	大雨注意報	解	解	○	○	○	○	○	●	○
	雷注意報	○	○	○	○	○	○	○	○	○
	強風注意報	○	○	○	○	○	○	○	○	○
	波浪注意報	○	○	○	○	○	○	○	○	○
	濃霧注意報	○	○	○	○	○	○	○	○	○

8. 記録的短時間大雨情報の発表状況(9月11日)

発表月日	発表時刻	情報名	内容
9月11日	16時42分	上川・留萌地方記録的短時間大雨情報 第1号	16時30分 上川町南部付近で約90ミリ
9月11日	16時58分	上川・留萌地方記録的短時間大雨情報 第2号	16時50分 上川町北部付近で約90ミリ

9. 土砂災害警戒情報の発表状況(9月12日)

発表月日	発表時刻	情報名	内容
9月12日	6時40分	留萌地方土砂災害警戒情報 第1号	【警戒対象地域】 苫前町、羽幌町、天売焼尻、初山別村
9月12日	14時50分	留萌地方土砂災害警戒情報 第2号	【警戒解除地域】 苫前町 羽幌町 天売焼尻 初山別村