

令和3年8月7日の大雨に関する 気象速報

令和3年8月11日
旭川地方気象台

目次

1. 概要
2. 地上天気図、気象衛星赤外画像
3. 解析雨量
4. アメダスによる観測
5. 統計開始以来の1位を更新した観測所
6. 気象情報及び竜巻注意情報の発表状況
7. 市町村等毎の警報・注意報の発表状況
8. 記録的短時間大雨情報の発表状況

気象速報に関するお問い合わせ先

旭川地方気象台 平日 08:30～17:15

電話 0166-32-7102

本資料に記載している観測値は速報値であり、後日修正する場合があります。ご利用には注意願います。

1. 概要

■ 天気概況

北海道付近は、暖かく湿った空気と上空の寒気の影響で7日昼過ぎから夜遅くにかけて大気の状態が非常に不安定となった。

このため、上川地方を中心に、局地的に雷を伴った猛烈な雨が降り、15時20分には、上川町南部付近で1時間に約100ミリ、16時50分には、美瑛町東部付近で1時間に約90ミリの大雨のとなった。

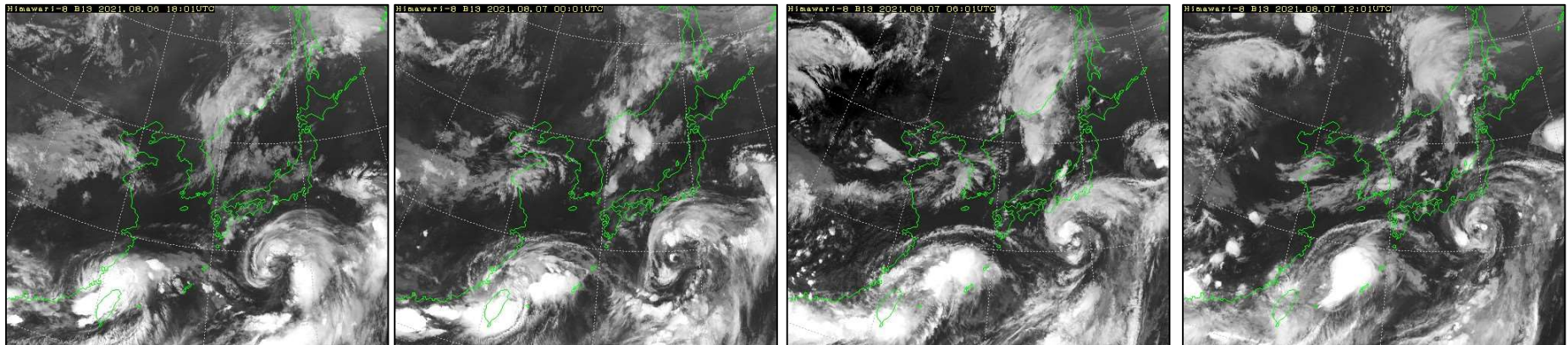
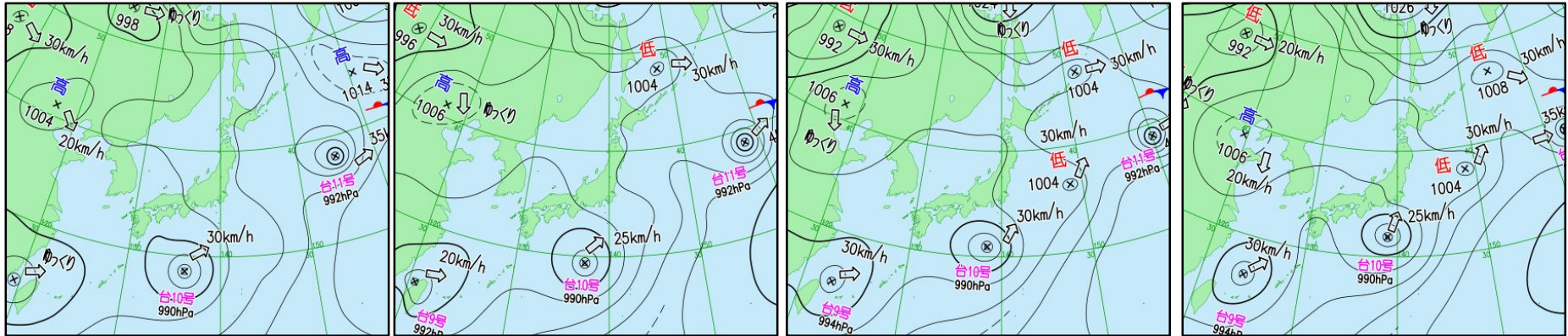
2. 地上天気図、気象衛星赤外面像 8月7日の地上天気図、気象衛星

7日03時

7日09時

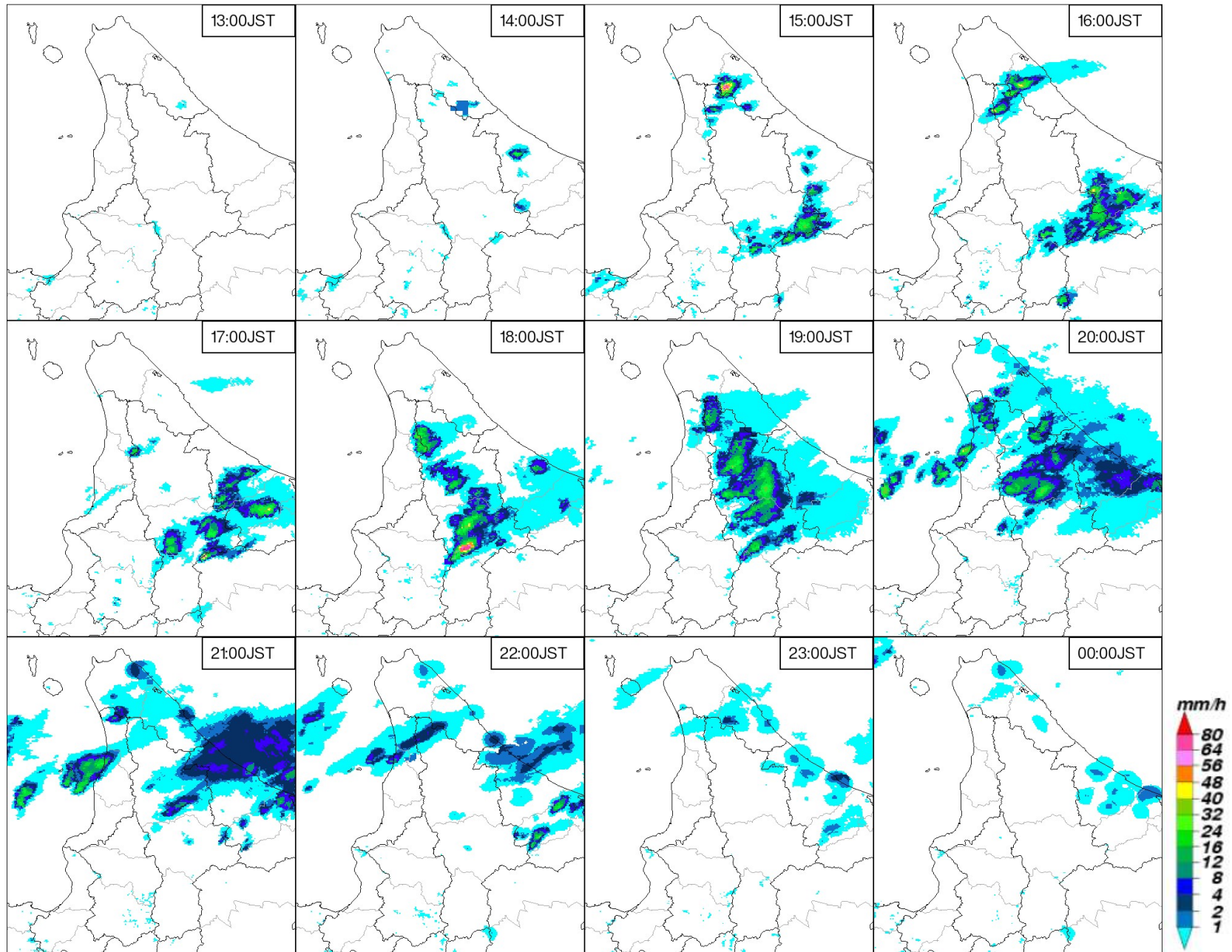
7日15時

7日21時



3. 解析雨量

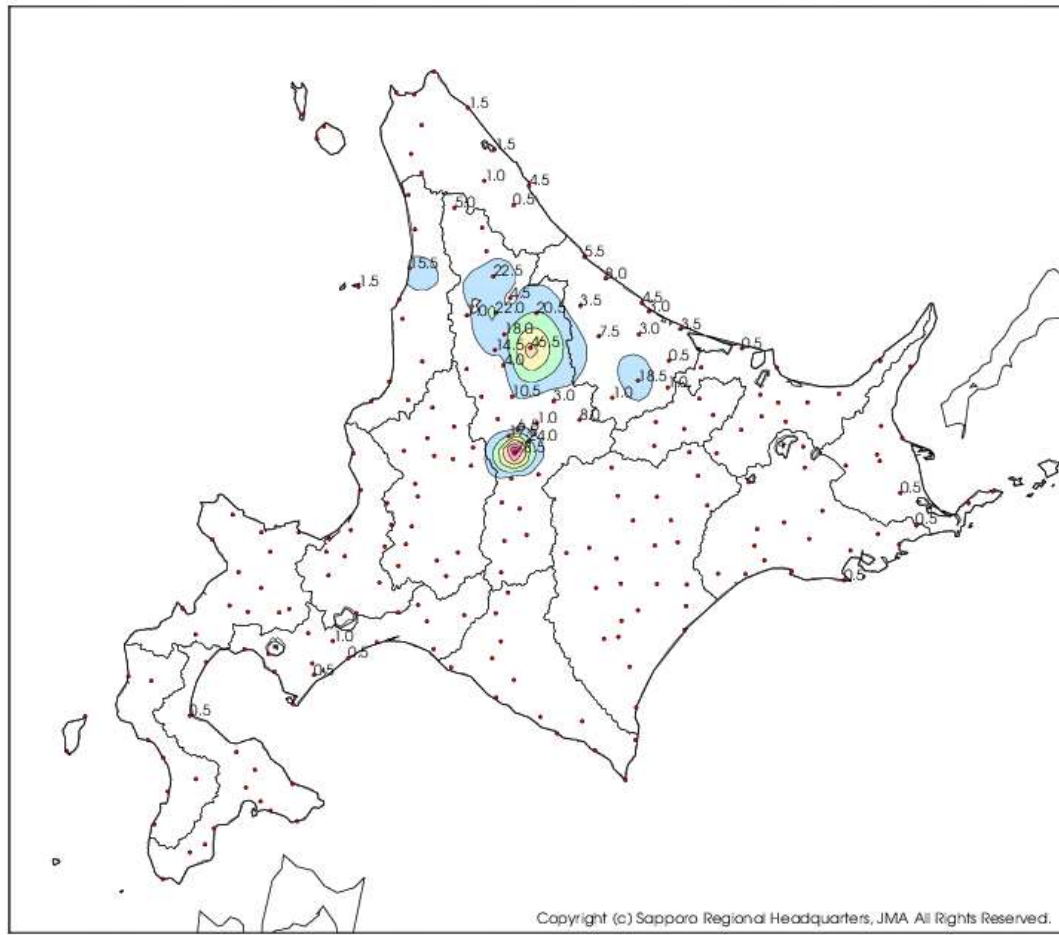
8月7日13時～8日00時の1時間解析雨量



4. アメダスによる観測 8月7日

■ 分布図

日降水量 (mm) 2021/08/07



■ 順位表

順位	地点名	市町村等を まとめた地域	日降水量(mm)
1	美瑛	上川中部	78.5
2	朝日	上川北部	46.5
3	志比内	上川中部	24.0
4	美深	上川北部	22.5
5	西風連	上川北部	22.0
6	下川	上川北部	20.5
7	士別	上川北部	18.0
8	東神楽	上川中部	17.5
9	初山別	留萌中部	15.5
10	剣淵	上川北部	14.5
11	比布	上川中部	10.5
12	層雲峡	上川中部	8.0
13	朱鞠内	上川北部	7.0
14	東川	上川中部	6.5
15	中川	上川北部	5.0
16	名寄	上川北部	4.5
17	和寒	上川北部	4.0
18	上川	上川中部	3.0
19	焼尻	留萌中部	1.5
20	瑞穂	上川中部	1.0

5. 統計開始以来の1位を更新した観測所 年間の1位を更新

8月7日の3時間降水量の日最大値

都道府県	市町村	地点	観測値		6日までの 観測史上1位の値		統計開始年
			mm	時分(まで)	mm	年月日	
			北海道 上川地方	上川郡美瑛町	美瑛 (ビエイ)	78.5	

6. 気象情報及び竜巻注意情報の発表状況(8月6日から7日)

(1) 気象情報

発表月日	発表時刻	情報名
8月6日	16時03分	大雨と雷及び突風に関する上川・留萌地方気象情報 第1号
8月7日	5時27分	大雨と雷及び突風に関する上川・留萌地方気象情報 第2号
8月7日	17時03分	大雨と雷及び突風に関する上川・留萌地方気象情報 第3号
8月7日	21時10分	大雨と雷及び突風に関する上川・留萌地方気象情報 第4号

(2) 竜巻注意情報

発表月日	発表時刻	情報名
8月7日	14時43分	上川・留萌地方竜巻注意情報 第1号
8月7日	15時38分	上川・留萌地方竜巻注意情報 第2号
8月7日	16時53分	上川・留萌地方竜巻注意情報 第3号
8月7日	17時48分	上川・留萌地方竜巻注意情報 第4号
8月7日	18時43分	上川・留萌地方竜巻注意情報 第5号

7. 市町村等毎の警報・注意報の発表状況(8月7日)

(1-1) 上川北部 ●：発表 ◇：特別警報から警報 ▽：特別警報から注意報 ▼：警報から注意報 ○：継続 解：解除
 浸：浸水害 土：土砂災害 土浸：土砂災害、浸水害 斜体字：発表 下線：特別警報から警報

発表時刻	警報・注意報	士別市	名寄市	和寒町	剣淵町	下川町	美深町	音威子府村	中川町	幌加内町
2021/8/7 6:25	雷注意報	●	●	●	●	●	●	●	●	●
2021/8/7 10:51	大雨注意報	●	●							
	雷注意報	○	○	○	○	○	○	○	○	○
2021/8/7 14:58	大雨注意報	○	○							
	雷注意報	○	○	○	○	○	○	○	○	○
	洪水注意報									
2021/8/7 15:20	大雨警報									
	大雨注意報	○	○						●	
	雷注意報	○	○	○	○	○	○	○	○	○
	洪水注意報								●	
2021/8/7 15:38	濃霧注意報	●	●	●	●	●	●	●	●	●
	大雨警報									
	洪水警報								●	
	大雨注意報	○	○					●	○	
	雷注意報	○	○	○	○	○	○	○	○	○
	洪水注意報							●		
2021/8/7 16:59	濃霧注意報	○	○	○	○	○	○	○	○	○
	大雨警報									
	洪水警報								○	
	大雨注意報	○	○					○	○	
	雷注意報	○	○	○	○	○	○	○	○	○
	洪水注意報							○		
2021/8/7 17:17	濃霧注意報	○	○	○	○	○	○	○	○	○
	大雨警報									
	洪水警報								○	
	大雨注意報	○	○					○	○	
	雷注意報	○	○	○	○	○	○	○	○	○
	洪水注意報							○		

7. 市町村等毎の警報・注意報の発表状況(8月7日)

(1-2) 上川北部 ●：発表 ◇：特別警報から警報 ▽：特別警報から注意報 ▼：警報から注意報 ○：継続 解：解除
 浸：浸水害 土：土砂災害 土浸：土砂災害、浸水害 斜体字：発表 下線：特別警報から警報

発表時刻	警報・注意報	士別市	名寄市	和寒町	剣淵町	下川町	美深町	音威子府村	中川町	幌加内町
2021/8/7 17:43	大雨警報									
	洪水警報								○	
	大雨注意報	○	○		●		●	○	○	●
	雷注意報	○	○	○	○	○	○	○	○	○
	洪水注意報				●		●	○		●
2021/8/7 18:01	濃霧注意報	○	○	○	○	○	○	○	○	○
	大雨警報	<u>浸</u>								
	洪水警報								○	
	大雨注意報		○		○	●	○	○	○	○
	雷注意報	○	○	○	○	○	○	○	○	○
2021/8/7 19:22	洪水注意報	●			○		○	○	○	○
	濃霧注意報	○	○	○	○	○	○	○	○	○
	大雨警報	<u>浸</u>								
	洪水警報								○	
	大雨注意報		○	●	○	○	○	○	○	○
2021/8/7 20:38	雷注意報	○	○	○	○	○	○	○	○	○
	洪水注意報	○			○		解	○	▼	○
	濃霧注意報	○	○	○	○	○	○	○	○	○
	大雨注意報	▼	○	○	○	○	○	○	○	解
2021/8/7 22:28	雷注意報	○	○	○	○	○	○	○	○	○
	洪水注意報	解			解			解	解	解
	濃霧注意報	○	○	○	○	○	○	○	○	○
	大雨注意報	解	解	解	解	解	解	解	解	

7. 市町村等毎の警報・注意報の発表状況(8月7日)

(2-1) 上川中部 ●：発表 ◇：特別警報から警報 ▽：特別警報から注意報 ▼：警報から注意報 ○：継続 解：解除
 浸：浸水害 土：土砂災害 土浸：土砂災害、浸水害 斜体字：発表 下線：特別警報から警報

発表時刻	警報・注意報	旭川市	鷹栖町	東神楽町	当麻町	比布町	愛別町	上川町	東川町	美瑛町
2021/8/7 6:25	雷注意報	●	●	●	●	●	●	●	●	●
2021/8/7 10:51	大雨注意報	●	●	●	●	●			●	●
	雷注意報	○	○	○	○	○	○	○	○	○
2021/8/7 14:58	大雨注意報	○	○	○	○	○		●	○	○
	雷注意報	○	○	○	○	○	○	○	○	○
	洪水注意報							●		
2021/8/7 15:20	大雨警報							土		
	大雨注意報	○	○	○	○	○			○	○
	雷注意報	○	○	○	○	○	○	○	○	○
	洪水注意報							○		
	濃霧注意報	●	●	●	●	●	●	●	●	●
2021/8/7 15:38	大雨警報							土		
	洪水警報									
	大雨注意報	○	○	○	○	○			○	○
	雷注意報	○	○	○	○	○	○	○	○	○
	洪水注意報							○		●
	濃霧注意報	○	○	○	○	○	○	○	○	○
2021/8/7 16:59	大雨警報							土		浸
	洪水警報									●
	大雨注意報	○	○	○	○	○			○	
	雷注意報	○	○	○	○	○	○	○	○	○
	洪水注意報	●						○		
	濃霧注意報	○	○	○	○	○	○	○	○	○
2021/8/7 17:17	大雨警報							土		浸
	洪水警報	●								○
	大雨注意報	○	○	○	○	○			○	
	雷注意報	○	○	○	○	○	○	○	○	○
	洪水注意報			●				○	●	
	濃霧注意報	○	○	○	○	○	○	○	○	○

7. 市町村等毎の警報・注意報の発表状況(8月7日)

(2-2) 上川中部 ●：発表 ◇：特別警報から警報 ▽：特別警報から注意報 ▼：警報から注意報 ○：継続 解：解除
 浸：浸水害 土：土砂災害 土浸：土砂災害、浸水害 斜体字：発表 下線：特別警報から警報

発表時刻	警報・注意報	旭川市	鷹栖町	東神楽町	当麻町	比布町	愛別町	上川町	東川町	美瑛町
2021/8/7 17:43	大雨警報							土		浸
	洪水警報	○								○
	大雨注意報	○	○	○	○	○	●		○	
	雷注意報	○	○	○	○	○	○	○	○	○
	洪水注意報			○	●		●	○	○	
	濃霧注意報	○	○	○	○	○	○	○	○	○
2021/8/7 18:01	大雨警報							土		浸
	洪水警報	○								○
	大雨注意報	○	○	○	○	○	○		○	
	雷注意報	○	○	○	○	○	○	○	○	○
	洪水注意報			○	○		○	○	○	
	濃霧注意報	○	○	○	○	○	○	○	○	○
2021/8/7 19:22	大雨警報									浸
	洪水警報									○
	大雨注意報	○	○	○	○	○	○	▼	○	
	雷注意報	○	○	○	○	○	○	○	○	○
	洪水注意報	▼		○	○		○	○	○	
	濃霧注意報	○	○	○	○	○	○	○	○	○
2021/8/7 20:38	大雨注意報	解	解	解	解	解	解	解	解	▼
	雷注意報	○	○	○	○	○	○	○	○	○
	洪水注意報	○		解	解		解	解	解	▼
	濃霧注意報	○	○	○	○	○	○	○	○	○
2021/8/7 22:28	大雨注意報									○
	雷注意報	○	○	○	○	○	○	○	○	○
	洪水注意報	解								解
	濃霧注意報	○	○	○	○	○	○	○	○	○

7. 市町村等毎の警報・注意報の発表状況(8月7日)

(3-1) 上川南部

●：発表 ◇：特別警報から警報 ▽：特別警報から注意報
 浸：浸水害 土：土砂災害 土浸：土砂災害、浸水害

▼：警報から注意報 ○：継続 解：解除
斜体字：発表 下線：特別警報から警報

発表時刻	警報・注意報	富良野市	上富良野町	中富良野町	南富良野町	占冠村
2021/8/7 6:25	雷注意報	●	●	●	●	●
2021/8/7 10:51	大雨注意報	●	●	●		
	雷注意報	○	○	○	○	○
2021/8/7 14:58	大雨注意報	○	○	○		
	雷注意報	○	○	○	○	○
	洪水注意報					
2021/8/7 15:20	大雨警報					
	大雨注意報	○	○	○		
	雷注意報	○	○	○	○	○
	洪水注意報					
	濃霧注意報	●	●	●	●	●
2021/8/7 15:38	大雨警報					
	洪水警報					
	大雨注意報	○	○	○		
	雷注意報	○	○	○	○	○
	洪水注意報					
	濃霧注意報	○	○	○	○	○
2021/8/7 16:59	大雨警報					
	洪水警報					
	大雨注意報	○	○	○		
	雷注意報	○	○	○	○	○
	洪水注意報					
	濃霧注意報	○	○	○	○	○
2021/8/7 17:17	大雨警報					
	洪水警報					
	大雨注意報	○	○	○		
	雷注意報	○	○	○	○	○
	洪水注意報		●			
	濃霧注意報	○	○	○	○	○

7. 市町村等毎の警報・注意報の発表状況(8月7日)

(3-2) 上川南部

●：発表 ◇：特別警報から警報 ▽：特別警報から注意報
 浸：浸水害 土：土砂災害 土浸：土砂災害、浸水害

▼：警報から注意報 ○：継続 解：解除
斜体字：発表 下線：特別警報から警報

発表時刻	警報・注意報	富良野市	上富良野町	中富良野町	南富良野町	占冠村
2021/8/7 17:43	大雨警報					
	洪水警報					
	大雨注意報	○	○	○		
	雷注意報	○	○	○	○	○
	洪水注意報		○			
2021/8/7 18:01	大雨警報					
	洪水警報					
	大雨注意報	○	○	○		
	雷注意報	○	○	○	○	○
	洪水注意報		○			
2021/8/7 19:22	大雨警報					
	洪水警報					
	大雨注意報	解	解	解		
	雷注意報	○	○	○	○	○
	洪水注意報		○			
2021/8/7 20:38	大雨注意報					
	雷注意報	○	○	○	○	○
	洪水注意報		解			
	濃霧注意報	○	○	○	○	○
2021/8/7 22:28	大雨注意報					
	雷注意報	○	○	○	○	○
	洪水注意報					
	濃霧注意報	○	○	○	○	○

7. 市町村等毎の警報・注意報の発表状況(8月7日)

(4-1) 留萌地方 ●：発表 ◇：特別警報から警報 ▽：特別警報から注意報 ▼：警報から注意報 ○：継続 解：解除
 浸：浸水害 土：土砂災害 土浸：土砂災害、浸水害 斜体字：発表 下線：特別警報から警報

発表時刻	警報・注意報	遠別町	天塩町	苫前町	羽幌町	天売焼尻	初山別村	留萌市	増毛町	小平町
2021/8/7 6:25	雷注意報	●	●	●	●	●	●	●	●	●
2021/8/7 10:51	大雨注意報									
	雷注意報	○	○	○	○	○	○	○	○	○
2021/8/7 14:58	大雨注意報									
	雷注意報	○	○	○	○	○	○	○	○	○
	洪水注意報									
2021/8/7 15:20	大雨警報									
	大雨注意報									
	雷注意報	○	○	○	○	○	○	○	○	○
	洪水注意報									
2021/8/7 15:38	濃霧注意報	●	●	●	●		●	●	●	●
	大雨警報									
	洪水警報									
	大雨注意報	●								
	雷注意報	○	○	○	○	○	○	○	○	○
	洪水注意報	●								
2021/8/7 16:59	濃霧注意報	○	○	○	○		○	○	○	○
	大雨警報									
	洪水警報									
	大雨注意報	○								
	雷注意報	○	○	○	○	○	○	○	○	○
2021/8/7 17:17	洪水注意報	○								
	濃霧注意報	○	○	○	○		○	○	○	○
	大雨警報									
	洪水警報									
	大雨注意報	○								

7. 市町村等毎の警報・注意報の発表状況(8月7日)

(4-2) 留萌地方 ●：発表 ◇：特別警報から警報 ▽：特別警報から注意報 ▼：警報から注意報 ○：継続 解：解除
 浸：浸水害 土：土砂災害 土浸：土砂災害、浸水害 斜体字：発表 下線：特別警報から警報

発表時刻	警報・注意報	遠別町	天塩町	苫前町	羽幌町	天売焼尻	初山別村	留萌市	増毛町	小平町
2021/8/7 17:43	大雨警報									
	洪水警報									
	大雨注意報	○								
	雷注意報	○	○	○	○	○	○	○	○	○
	洪水注意報	○								
2021/8/7 18:01	濃霧注意報	○	○	○	○		○	○	○	○
	大雨警報									
	洪水警報									
	大雨注意報	○								
	雷注意報	○	○	○	○	○	○	○	○	○
2021/8/7 19:22	洪水注意報	○								
	濃霧注意報	○	○	○	○		○	○	○	○
	大雨警報									
	洪水警報									
	大雨注意報	○								
2021/8/7 20:38	雷注意報	○	○	○	○	○	○	○	○	○
	洪水注意報	○			●		●			
	濃霧注意報	○	○	○	○		○	○	○	○
	大雨注意報	○								
2021/8/7 22:28	雷注意報	○	○	○	○	○	○	○	○	○
	洪水注意報	解			解		解			
	濃霧注意報	○	○	○	○		○	○	○	○
	大雨注意報	解								

8. 記録的短時間大雨情報の発表状況(8月7日)

発表月日	発表時刻	情報名	内容
8月7日	15時26分	上川・留萌地方記録的短時間大雨情報 第1号	15時20分 上川町南部付近で約100ミリ
8月7日	17時11分	上川・留萌地方記録的短時間大雨情報 第2号	16時50分 美瑛町東部付近で約 90ミリ