

令和3年6月29日から30日の 大雨に関する気象速報

令和3年7月1日
旭川地方気象台

目次

1. 概要
2. 地上天気図、気象衛星赤外画像、解析雨量
3. アメダスによる観測
4. 統計開始以来の1位を更新した観測所
5. 気象レーダー(高解像度ナウキャスト)、キキクル(危険度分布)
6. 気象情報の発表状況
7. 市町村等毎の警報・注意報の発表状況
8. 土砂災害警戒情報の発表状況

気象速報に関するお問い合わせ先

旭川地方気象台 平日 08:30～17:15

電話 0166-32-7102

本資料に記載している観測値は速報値であり、後日修正する場合があります。ご利用には注意願います。

1. 概要

■ 天気概況

北海道付近は、6月29日から30日にかけてオホーツク海から張り出す高気圧に覆われたが、上空に寒気が流入し、大気の状態が不安定となった。

このため上川地方を中心に、局地的に雷を伴った非常に激しい雨が降り、幌加内町では29日の1時間最大雨量63.0ミリを観測し統計開始以来の極値となった。

また、30日16時05分に幌加内町に土砂災害警戒情報を発表し、厳重な警戒を呼びかけた。

■ 社会的な影響

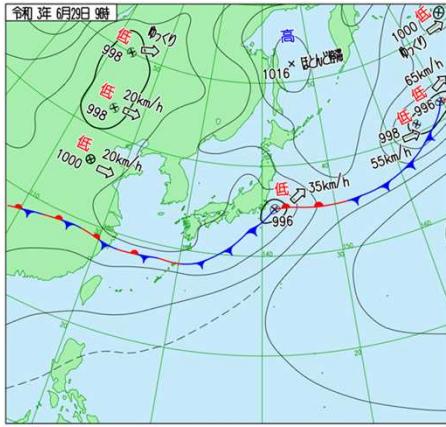
29日に旭川市内で数か所の道路冠水があった。

(7月1日15時00分現在 旭川市調べ)

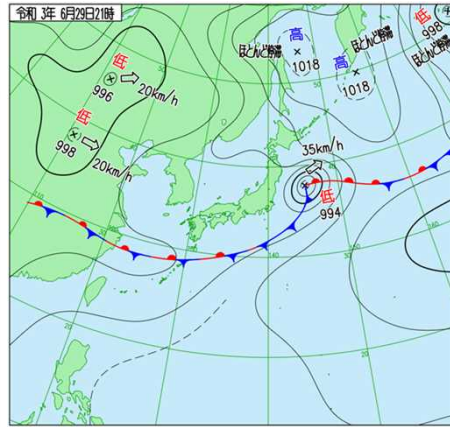
2. 地上天気図、気象衛星赤外画像、解析雨量

(1) 6月29日から30日の地上天気図、気象衛星

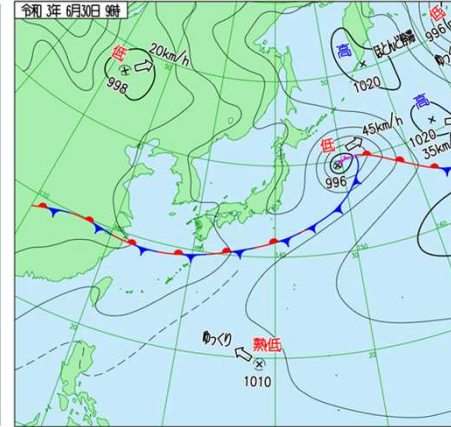
29日09時



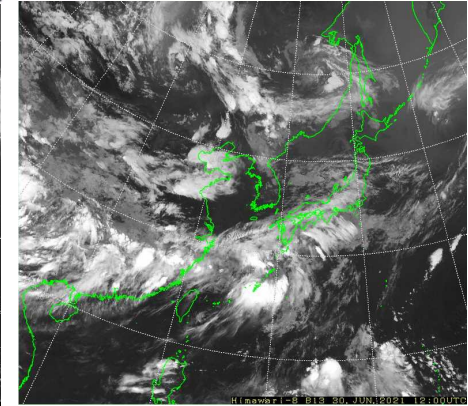
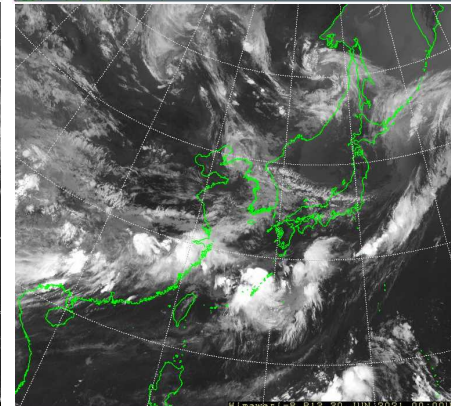
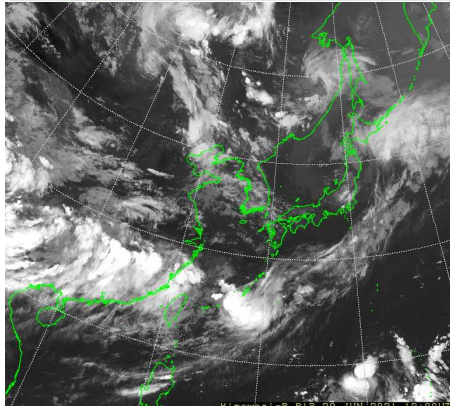
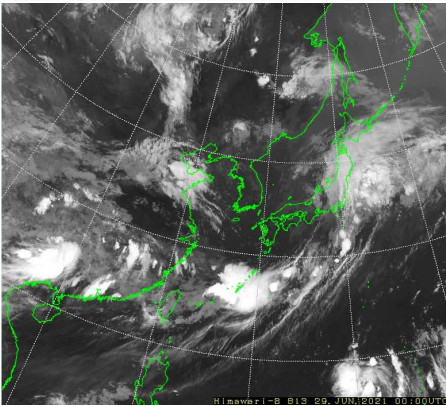
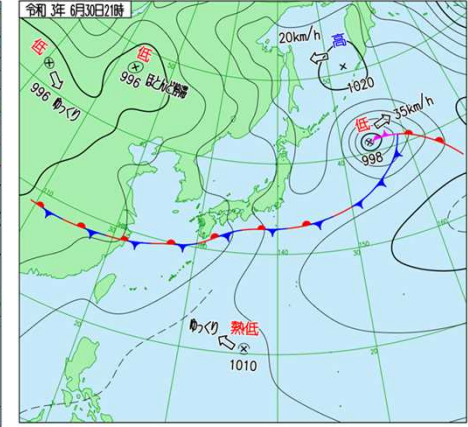
29日21時



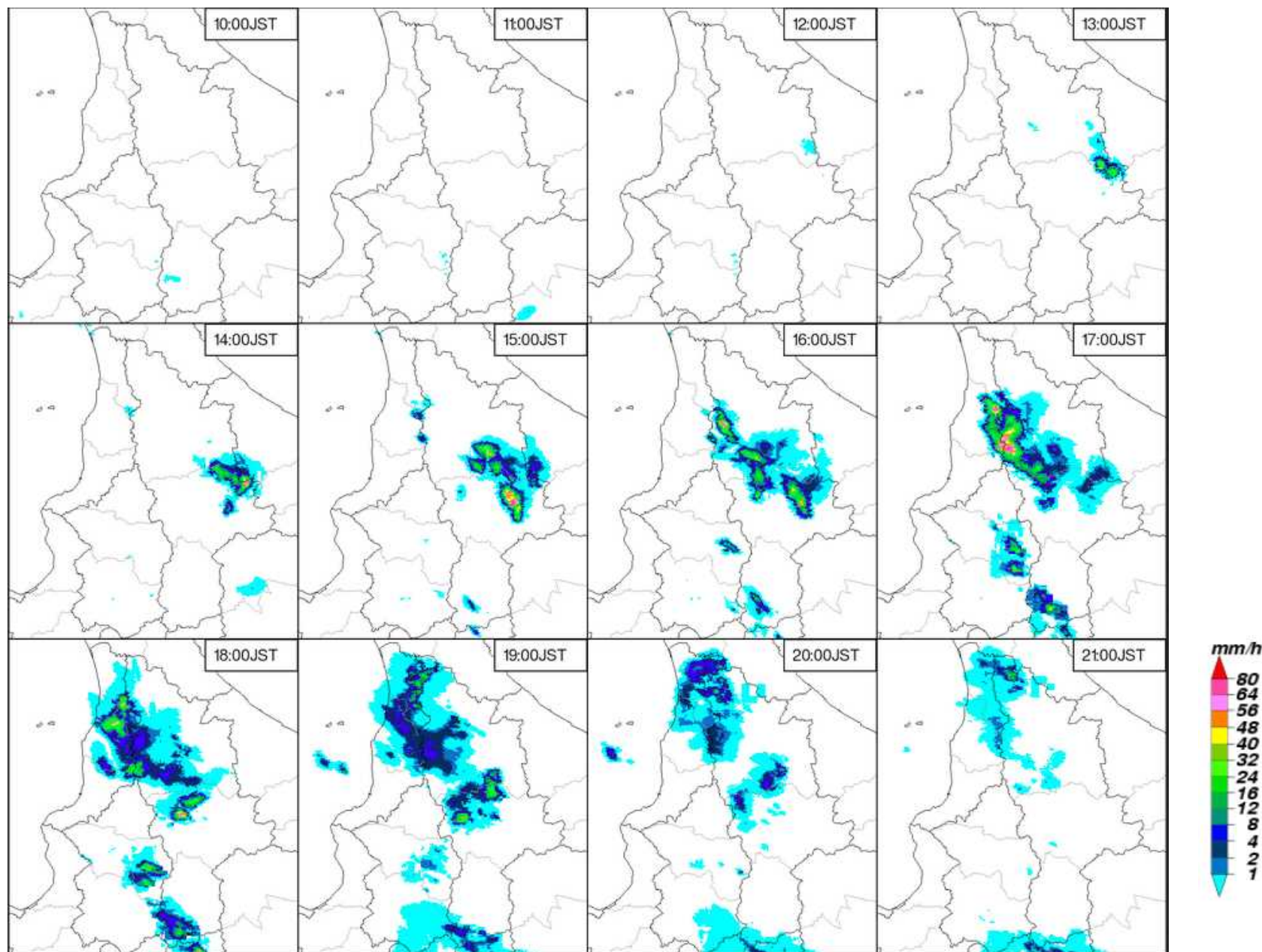
30日09時



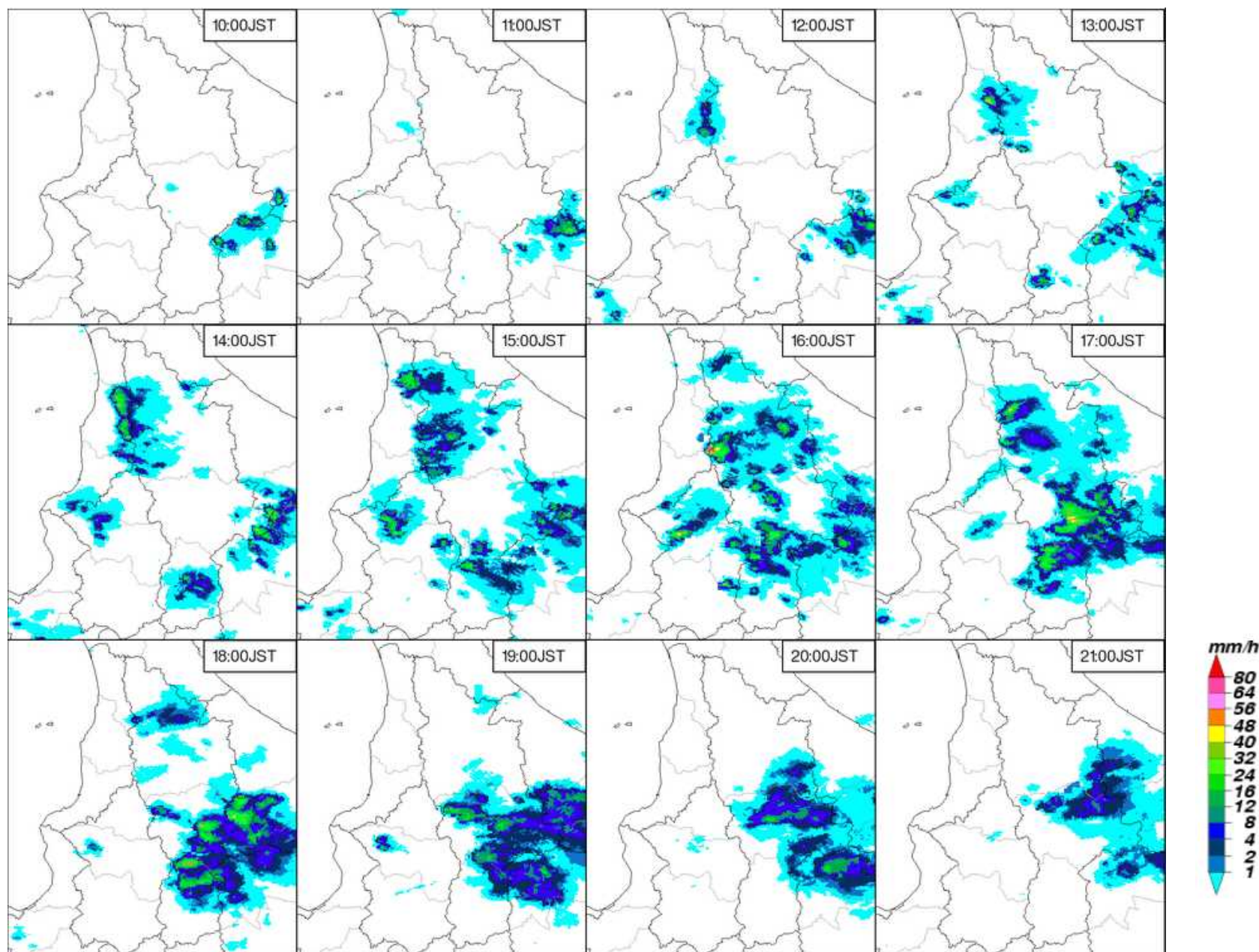
30日21時



2. 地上天気図、気象衛星赤外画像、解析雨量 (2) 6月29日10時～21時の1時間解析雨量



2. 地上天気図、気象衛星赤外画像、解析雨量 (3) 6月30日10時～21時の1時間解析雨量

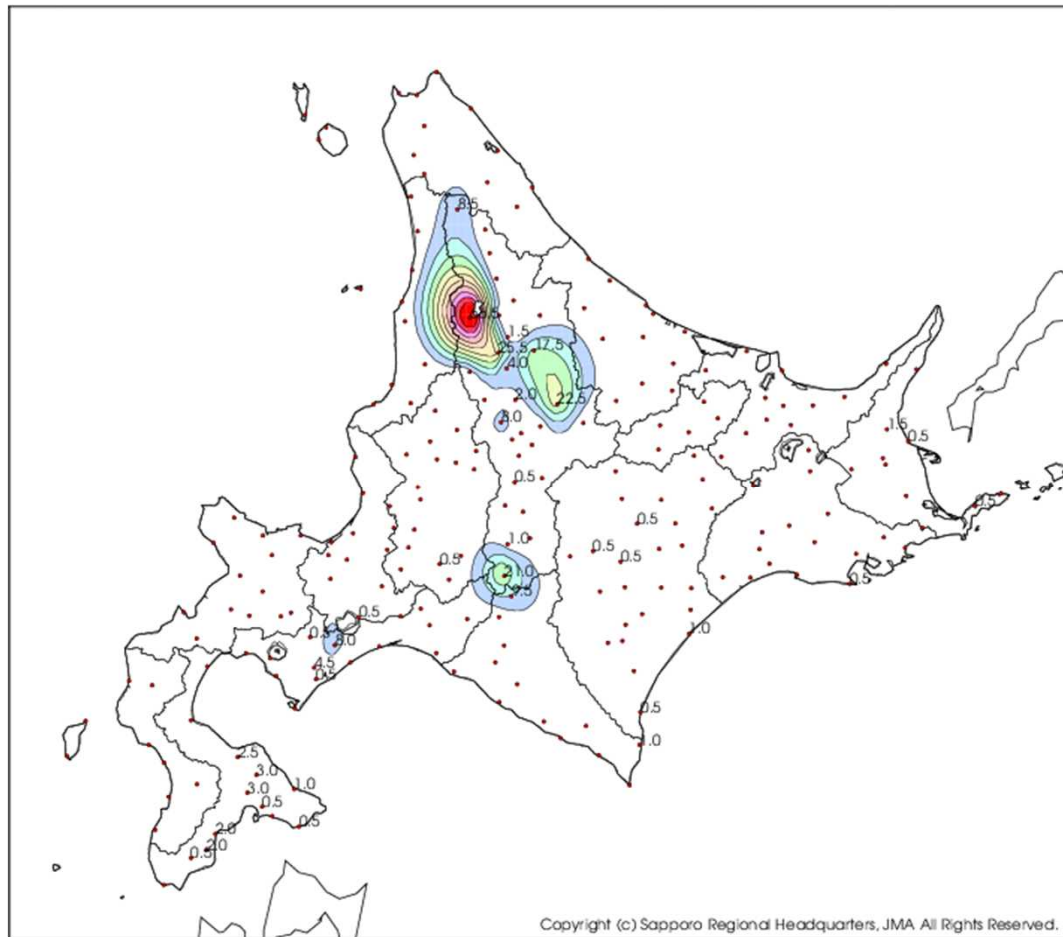


3. アメダスによる観測 (1)6月29日

■ 分布図

■ 順位表

日降水量 (mm) 2021/06/29



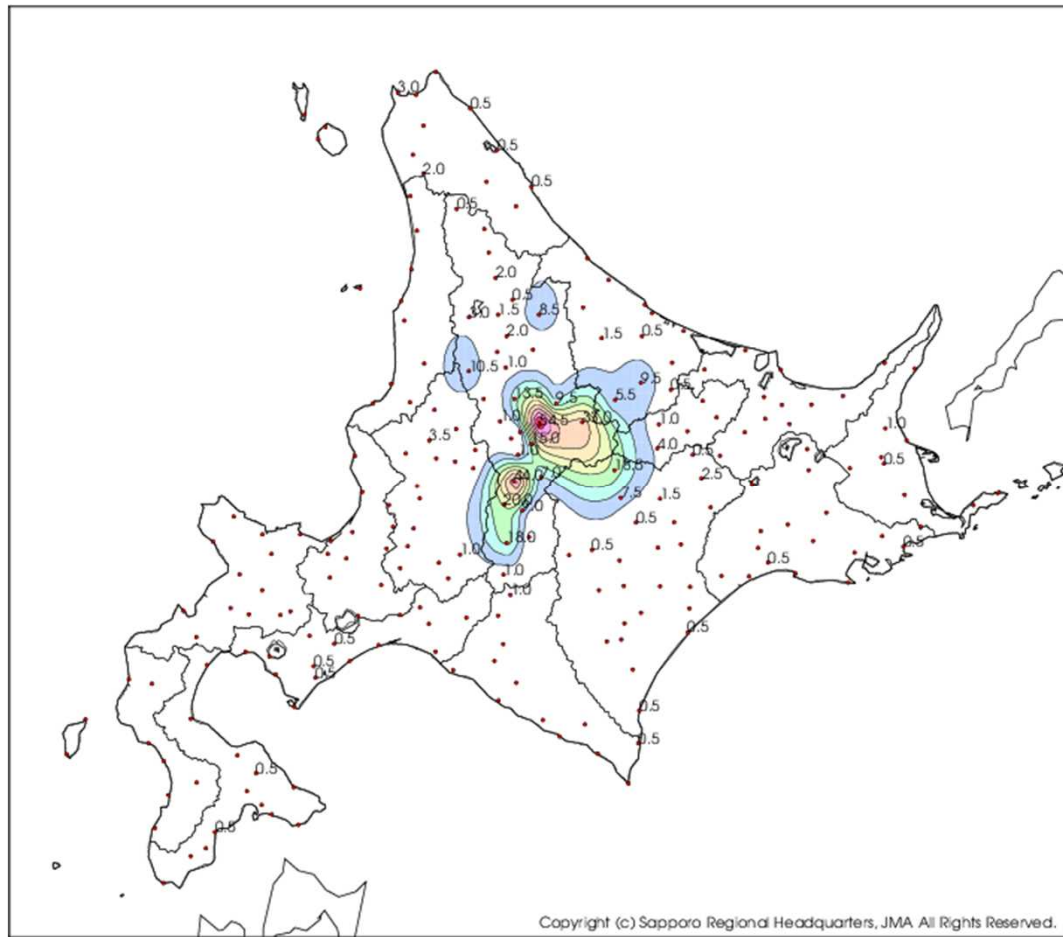
順位	地点番号	地点名	市町村等をまとめた地域	記載用名称	日降水量(mm)
1	15041	朱鞠内	上川北部	幌加内町朱鞠内	66.5
2	12256	剣淵	上川北部	剣淵	25.5
3	12411	上川	上川中部	上川町栄町	22.5
4	12746	占冠	上川南部	占冠	21.0
5	12266	朝日	上川北部	士別市朝日	17.5
6	12011	中川	上川北部	中川	8.5
7	12442	旭川	上川中部	旭川市宮前1条	8.0
8	12301	和寒	上川北部	和寒	4.0
9	12396	比布	上川中部	比布	2.0
10	12261	士別	上川北部	士別市九十九東	1.5



3. アメダスによる観測 (2)6月30日

■ 分布図

日降水量 (mm) 2021/06/30



■ 順位表

順位	地点番号	地点名	市町村等をまとめた地域	記載用名称	日降水量(mm)
1	12457	瑞穂	上川中部	旭川市瑞穂	54.5
2	12596	上富良野	上川南部	上富良野	44.0
3	12471	層雲峡	上川中部	上川町層雲峡	33.0
4	12626	富良野	上川南部	富良野市東町	20.0
5	12686	金山	上川南部	南富良野町金山	18.0
6	12512	志比内	上川中部	東神楽町志比内	15.0
7	12396	比布	上川中部	比布	13.5
8	15076	幌加内	上川北部	幌加内町幌加内	10.5
9	12411	上川	上川中部	上川町栄町	9.5
10	12632	麓郷	上川南部	富良野市麓郷	9.0

4. 統計開始以来の1位を更新した観測所

(1) 年間の1位を更新

6月29日の1時間降水量の日最大値

都道府県	市町村	地点	更新した値		28日までの1位の値		統計開始年	備考
			mm	時分(まで)	mm	年月日		
北海道 上川地方	雨竜郡幌加内町	朱鞠内 (シュマリナイ)	63.0	16:50	61	1999/7/28	1978年	

(2) 6月の1位を更新

6月30日の1時間降水量の日最大値

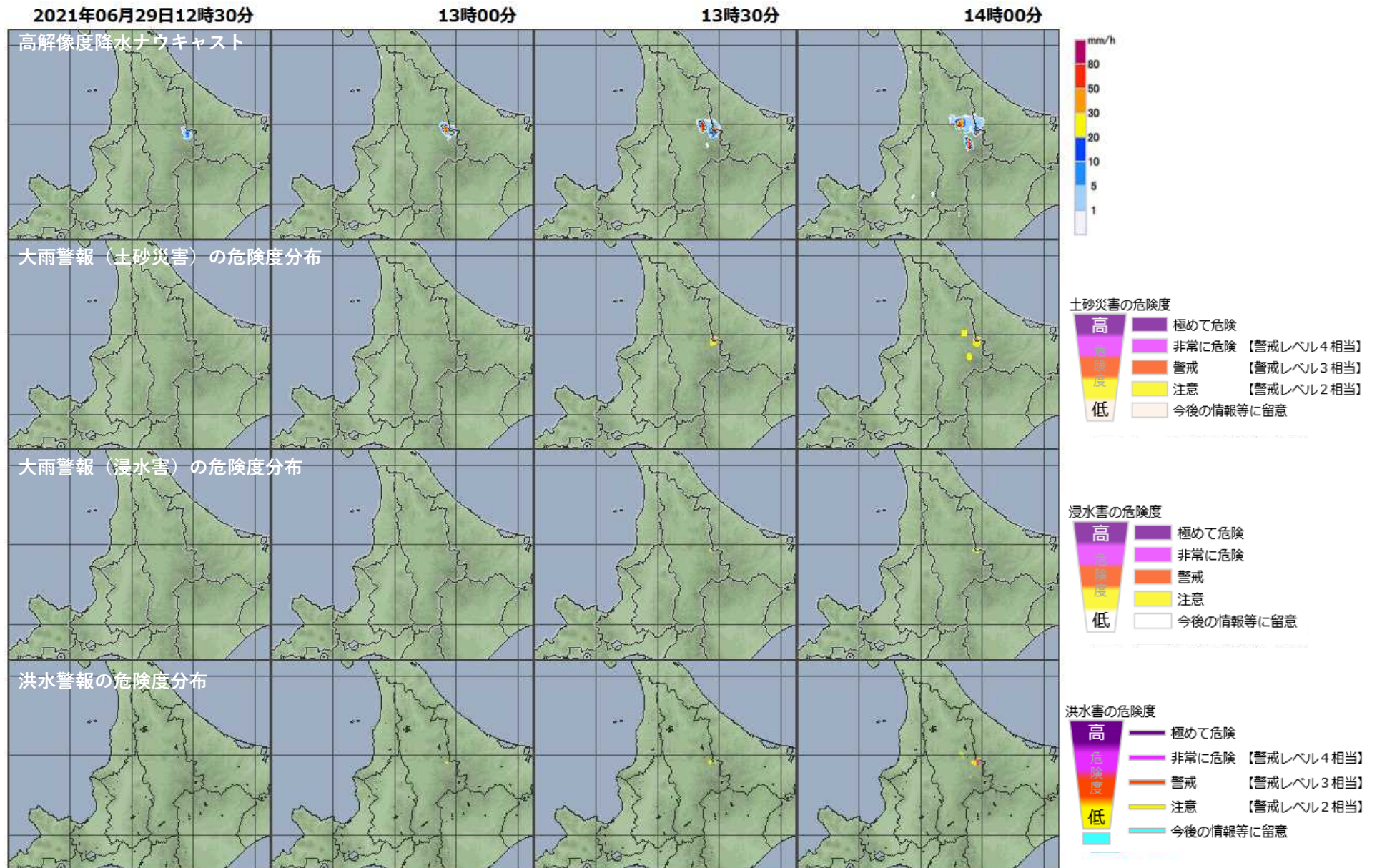
都道府県	市町村	地点	更新した値		一昨日までの1位の値		統計開始年	備考
			mm	時分(まで)	mm	年月日		
北海道 上川地方	旭川市	瑞穂 (ミズホ)	40.5	17:36	29	2001/6/29	1985年	
北海道 上川地方	上川郡上川町	層雲峡 (ソウウンキョウ)	26.5	17:53	18	2007/6/14	1976年	

6月29日の日降水量

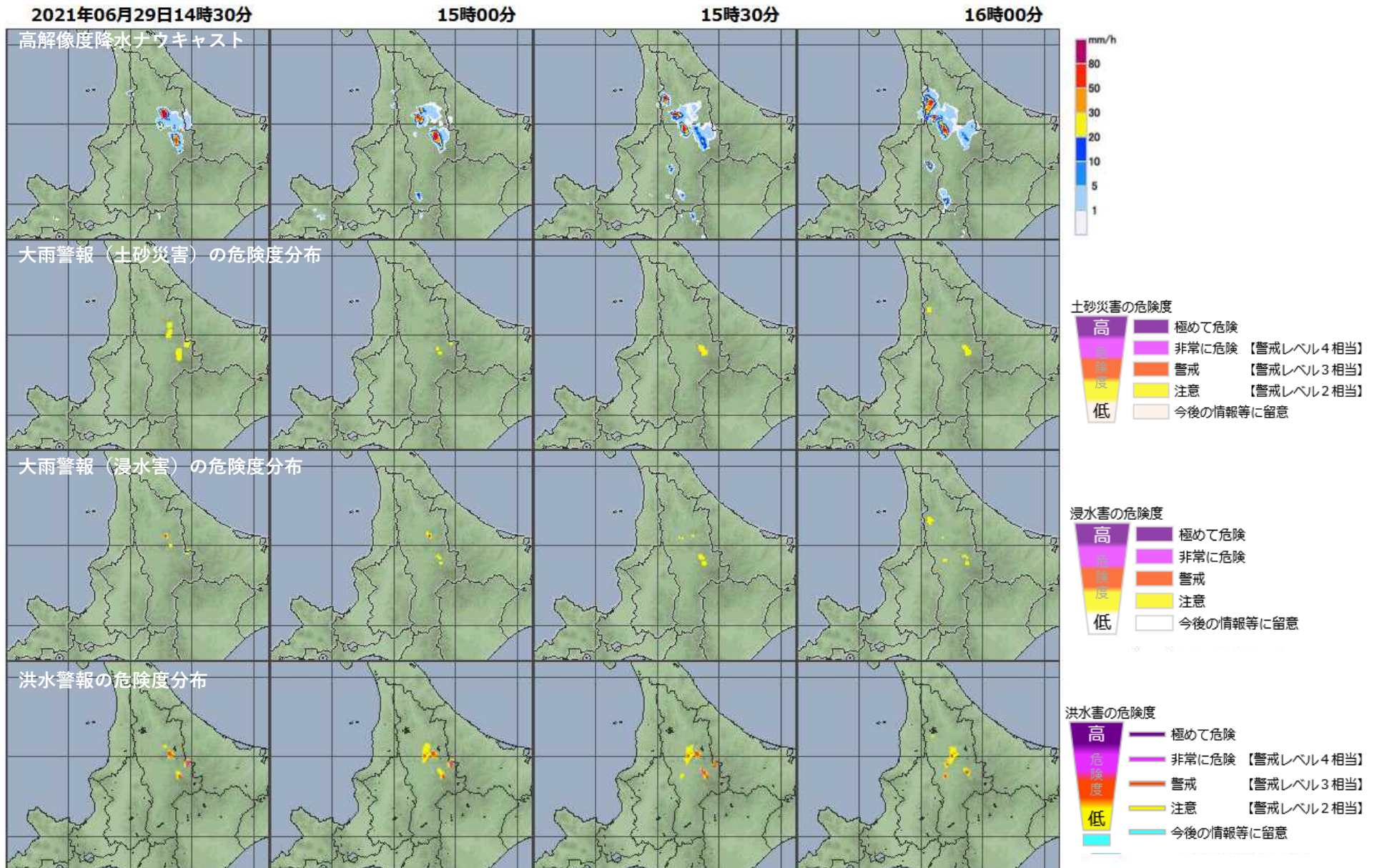
都道府県	市町村	地点	更新した値	28日までの1位の値		統計開始年	備考
			mm	mm	年月日		
北海道 上川地方	雨竜郡幌加内町	朱鞠内 (シュマリナイ)	66.5	54	2005/6/12	1979年	

5. 気象レーダー(高解像度降水ナウキャスト)、キキクル(危険度分布)

(1) 6月29日12時30分～14時00分

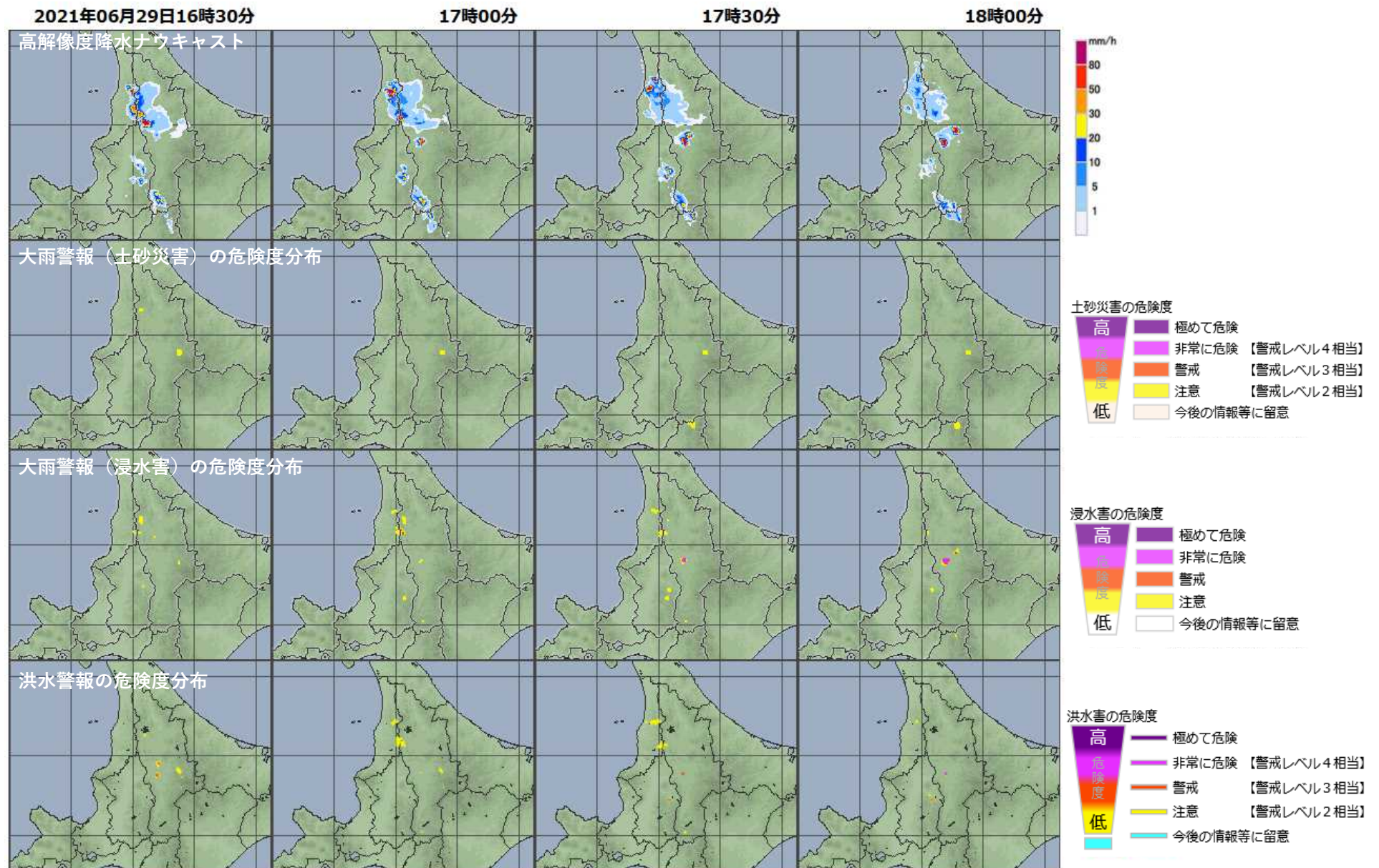


5. 気象レーダー(高解像度降水ナウキャスト)、キキクル(危険度分布) (2)6月29日14時30分～16時00分



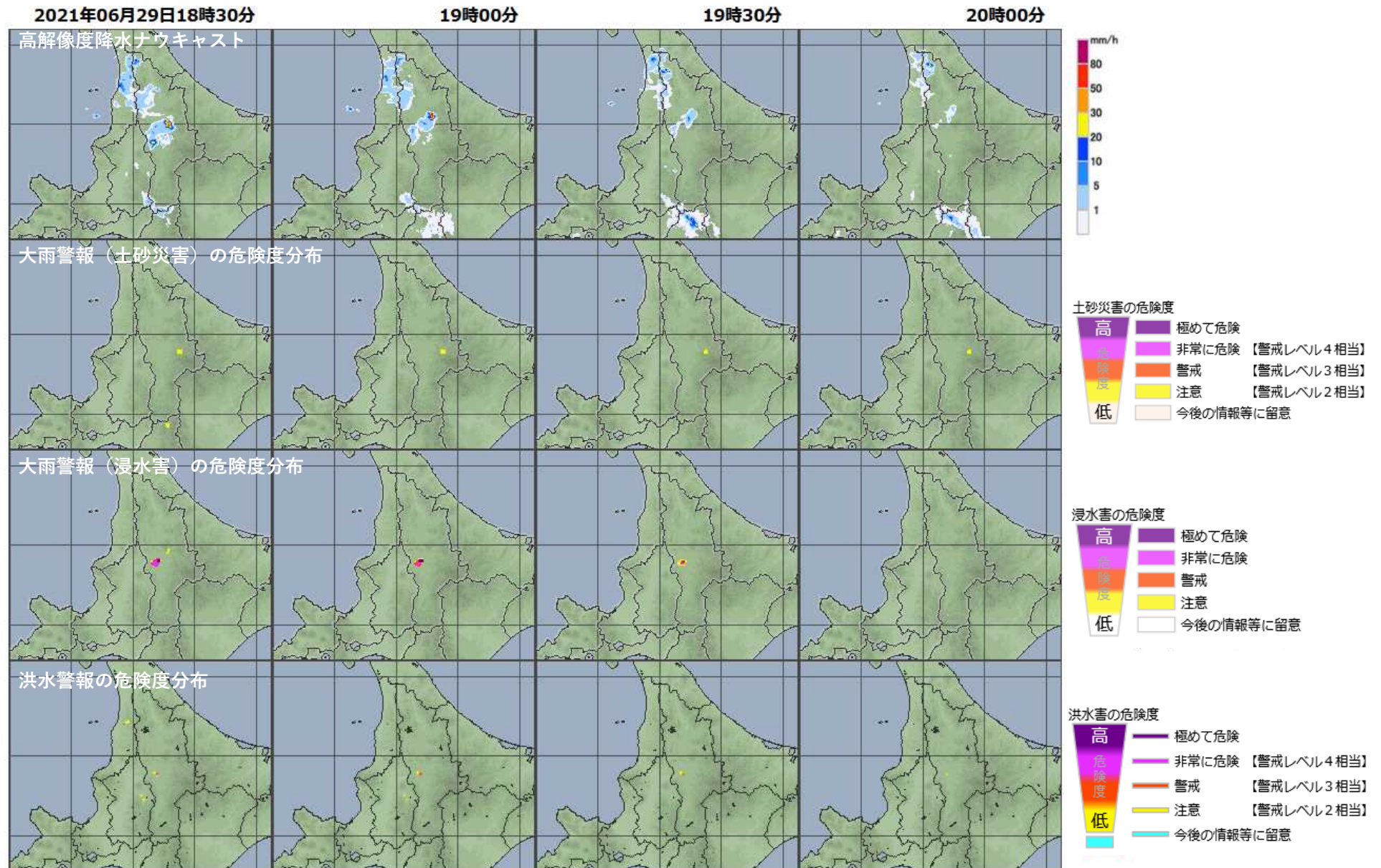
5. 気象レーダー(高解像度降水ナウキャスト)、キキクル(危険度分布)

(3) 6月29日16時30分～18時00分

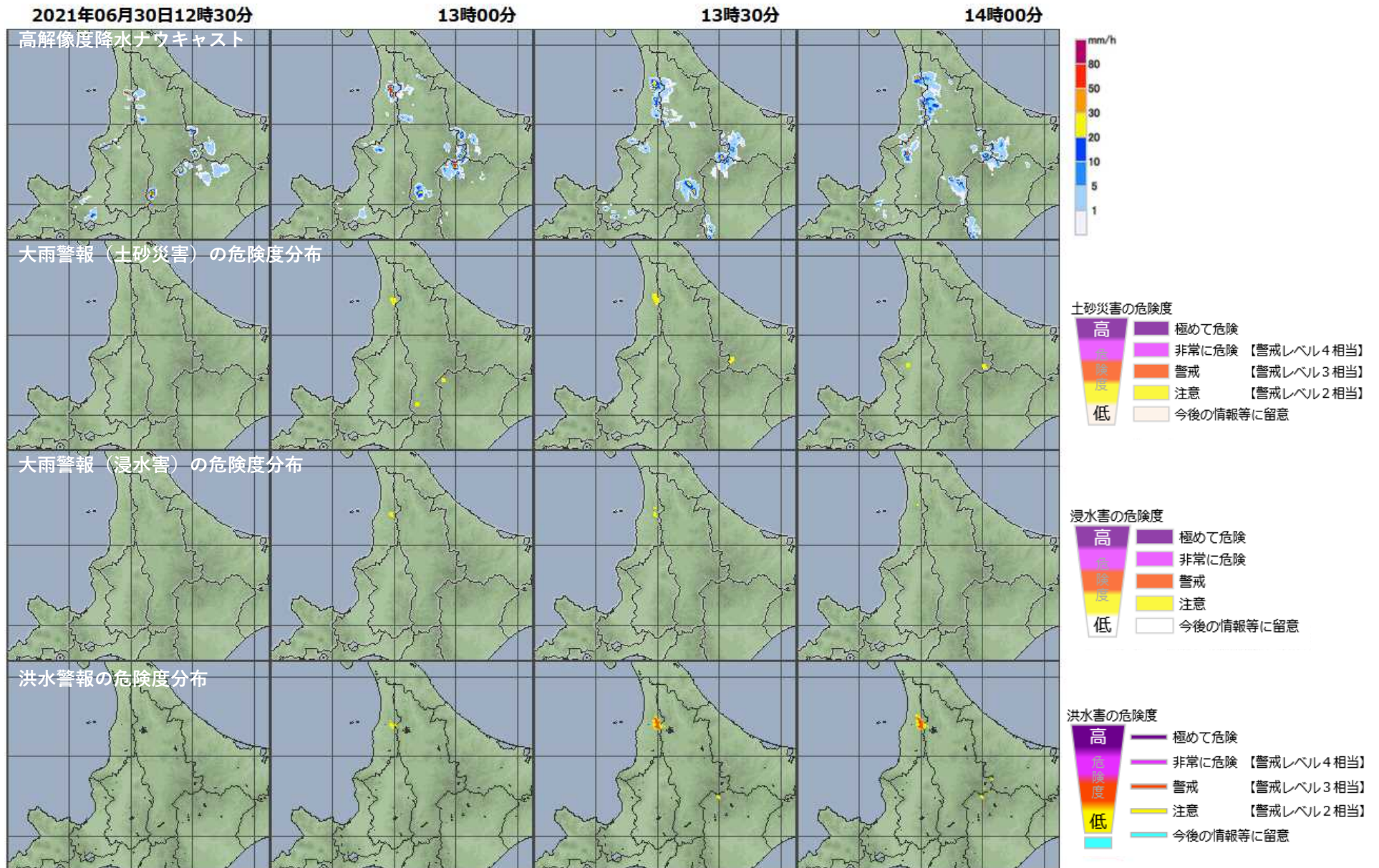


5. 気象レーダー(高解像度降水ナウキャスト)、キキクル(危険度分布)

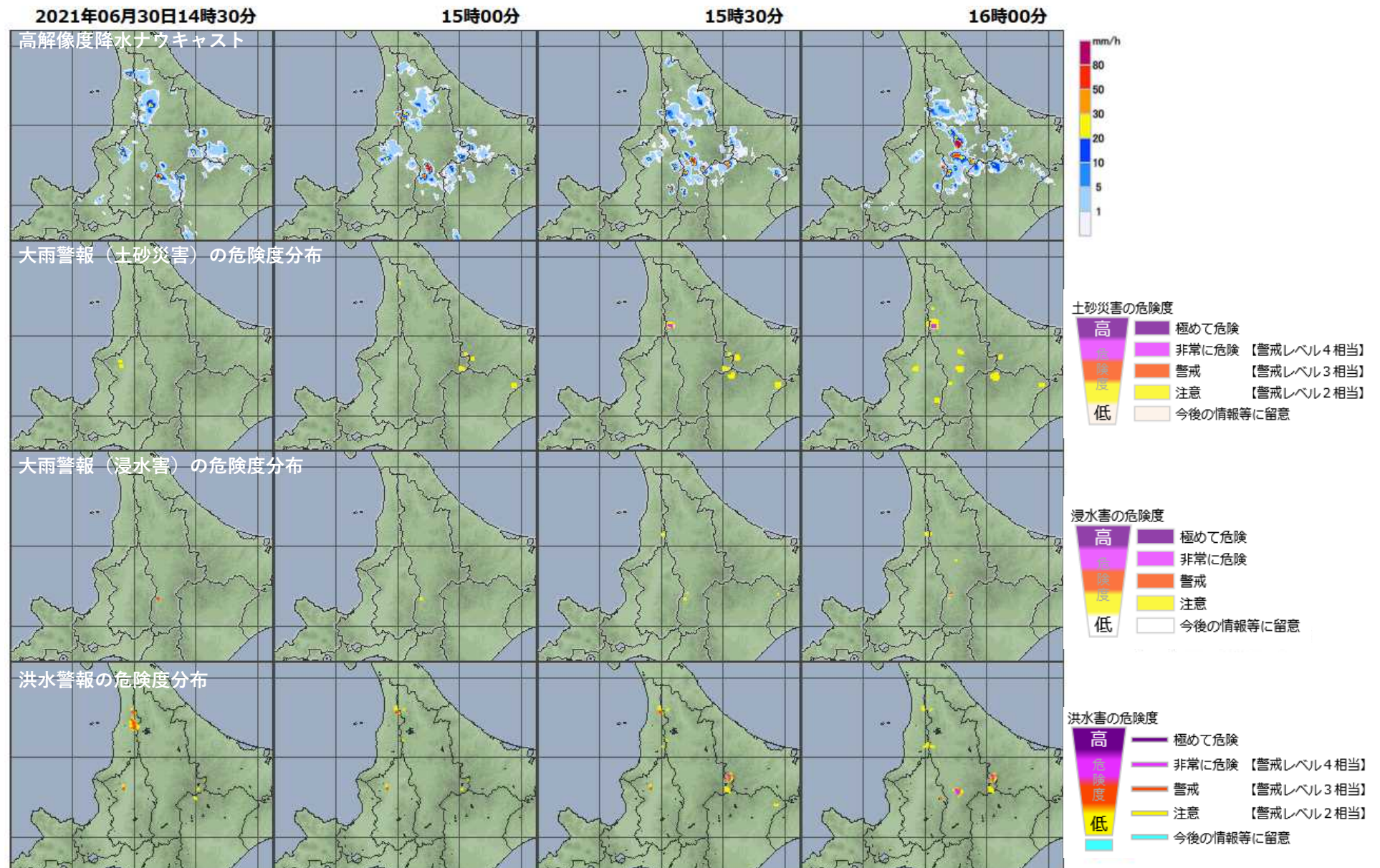
(4) 6月29日18時30分～20時00分



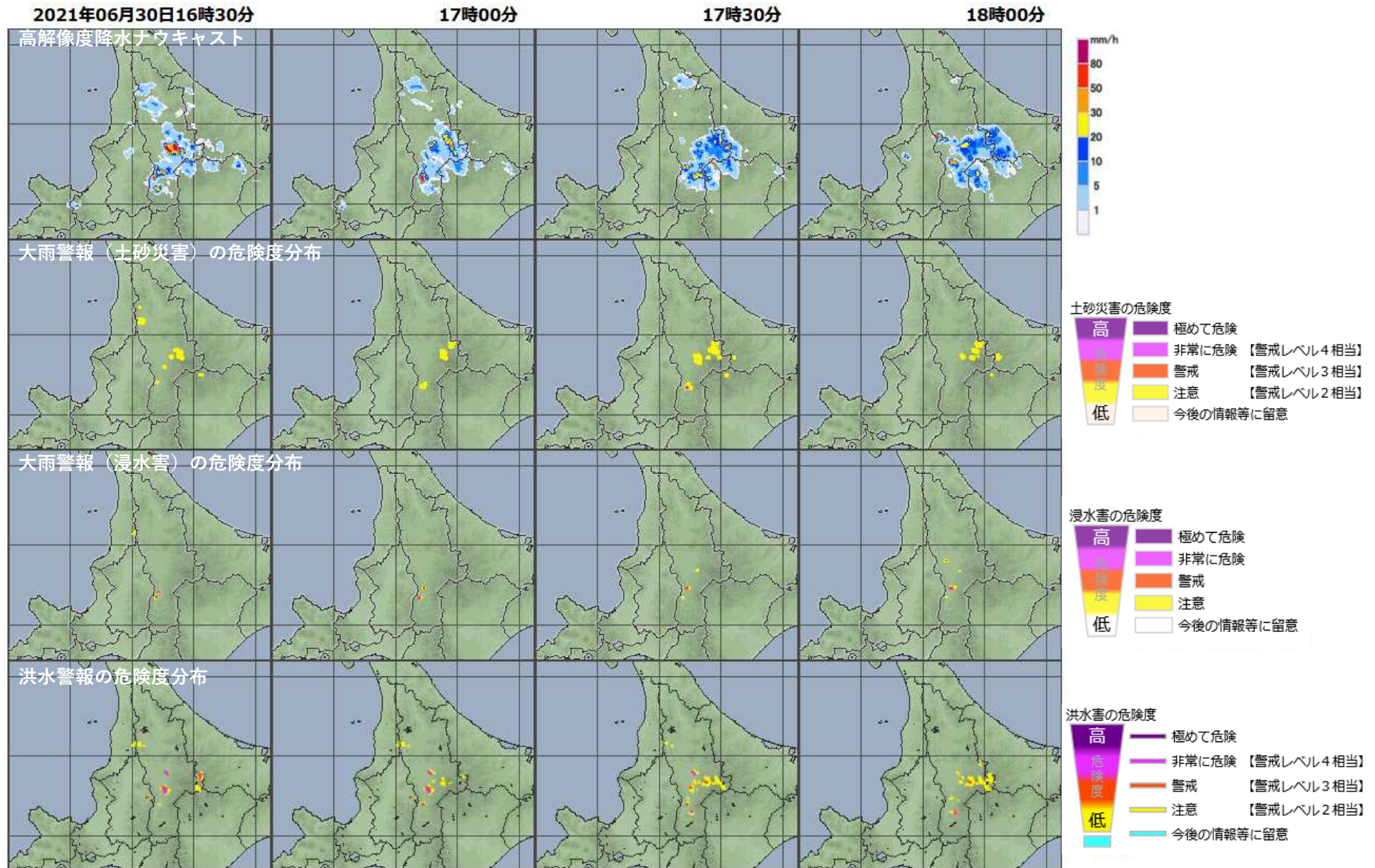
5. 気象レーダー(高解像度降水ナウキャスト)、キキクル(危険度分布) (5)6月30日12時30分～14時00分



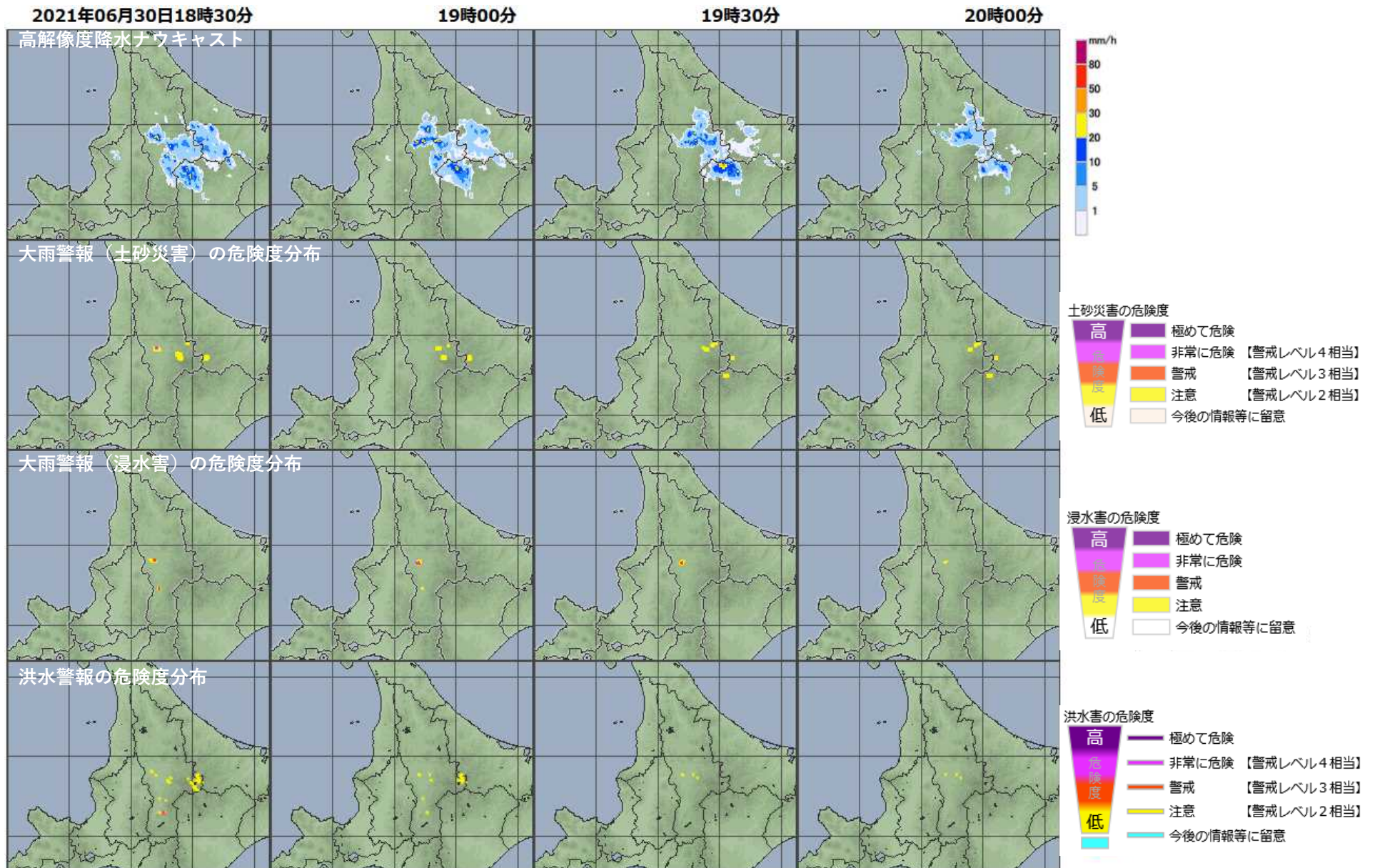
5. 気象レーダー(高解像度降水ナウキャスト)、キキクル(危険度分布) (6)6月30日14時30分～16時00分



5. 気象レーダー(高解像度降水ナウキャスト)、キキクル(危険度分布) (7)6月30日16時30分～18時00分



5. 気象レーダー(高解像度降水ナウキャスト)、キキクル(危険度分布) (8)6月30日18時30分～20時00分



6. 気象情報の発表状況(6月29日～30日)

発表月日	発表時刻	情報名
6月29日	10時50分	大雨に関する上川・留萌地方気象情報 第1号
6月29日	15時29分	大雨に関する上川・留萌地方気象情報 第2号
6月29日	20時53分	大雨に関する上川・留萌地方気象情報 第3号
6月30日	10時41分	大雨に関する上川・留萌地方気象情報 第1号
6月30日	16時40分	大雨に関する上川・留萌地方気象情報 第2号
6月30日	21時09分	大雨に関する上川・留萌地方気象情報 第3号

7. 市町村等毎の警報・注意報の発表状況(6月29日)

(1-1) 上川北部 ●：発表 ◇：特別警報から警報 ▽：特別警報から注意報 ▼：警報から注意報 ○：継続 解：解除
 浸：浸水害 土：土砂災害 土浸：土砂災害、浸水害 斜体字：発表 下線：特別警報から警報

発表時刻	警報・注意報	士別市	名寄市	和寒町	剣淵町	下川町	美深町	音威子府村	中川町	幌加内町
2021/6/29 7:56	大雨注意報	●	●							
	雷注意報	●	●	●	●	●	●	●	●	●
	濃霧注意報	○	○	○	○	○	○	○	○	○
2021/6/29 10:14	大雨注意報	○	○							
	雷注意報	○	○	○	○	○	○	○	○	○
	濃霧注意報	解	解	解	解	解	解	解	解	解
2021/6/29 14:07	大雨注意報	○	○							
	雷注意報	○	○	○	○	○	○	○	○	○
	洪水注意報	●								
	濃霧注意報									
2021/6/29 14:25	洪水警報									
	大雨注意報	○	○							
	雷注意報	○	○	○	○	○	○	○	○	○
	洪水注意報	○								
2021/6/29 14:57	濃霧注意報									
	大雨警報	浸								
	洪水警報	●								
	大雨注意報		○							
	雷注意報	○	○	○	○	○	○	○	○	○
2021/6/29 16:19	洪水注意報									
	濃霧注意報									
	大雨警報	浸								
	洪水警報	○								
	大雨注意報		○		●					●
2021/6/29 17:07	雷注意報	○	○	○	○	○	○	○	○	○
	洪水注意報			●	●					●
	濃霧注意報									
	大雨警報	浸								
	洪水警報	○								
2021/6/29 17:07	大雨注意報		○		○					○
	雷注意報	○	○	○	○	○	○	○	○	○
	洪水注意報			○	○					○
	濃霧注意報									

7. 市町村等毎の警報・注意報の発表状況(6月29日)

(1-2) 上川北部 ●：発表 ◇：特別警報から警報 ▽：特別警報から注意報 ▼：警報から注意報 ○：継続 解：解除
 浸：浸水害 土：土砂災害 土浸：土砂災害、浸水害 斜体字：発表 下線：特別警報から警報

発表時刻	警報・注意報	士別市	名寄市	和寒町	剣淵町	下川町	美深町	音威子府村	中川町	幌加内町
2021/6/29 17:13	大雨警報	浸								
	洪水警報	○								
	大雨注意報		○		○					○
	雷注意報	○	○	○	○	○	○	○	○	○
	洪水注意報			○	○					○
	濃霧注意報									
2021/6/29 17:27	大雨警報	浸								
	洪水警報	○								
	大雨注意報		○		○					○
	雷注意報	○	○	○	○	○	○	○	○	○
	洪水注意報			○	○					○
	濃霧注意報									
2021/6/29 17:33	大雨警報	浸								
	洪水警報	○								
	大雨注意報		○		○					○
	雷注意報	○	○	○	○	○	○	○	○	○
	洪水注意報			○	○					○
	濃霧注意報									
2021/6/29 17:41	大雨警報	浸								
	洪水警報	○								
	大雨注意報		○		○					○
	雷注意報	○	○	○	○	○	○	○	○	○
	洪水注意報			○	○					○
	濃霧注意報									
2021/6/29 19:34	大雨警報									
	洪水警報									
	大雨注意報	▼	解		○					○
	雷注意報	○	○	○	○	○	○	○	○	○
	洪水注意報	▼		解	解					○
	濃霧注意報									
2021/6/29 20:49	洪水警報									
	大雨注意報	解			解					解
	雷注意報	○	○	○	○	○	○	○	○	○
	洪水注意報	解								解
	濃霧注意報									
	大雨注意報									
2021/6/29 22:37	雷注意報	○	○	○	○	○	○	○	○	○
	濃霧注意報	●	●	●	●	●	●	●	●	●

7. 市町村等毎の警報・注意報の発表状況(6月29日)

(2-1) 上川中部

●：発表 ◇：特別警報から警報 ▽：特別警報から注意報 ▼：警報から注意報 ○：継続 解：解除
 浸：浸水害 土：土砂災害 土浸：土砂災害、浸水害 斜体字：発表 下線：特別警報から警報

発表時刻	警報・注意報	旭川市	鷹栖町	東神楽町	当麻町	比布町	愛別町	上川町	東川町	美瑛町
2021/6/29 7:56	大雨注意報	●	●	●	●				●	
	雷注意報	●	●	●	●	●	●	●	●	●
	濃霧注意報	○	○	○	○	○	○	○	○	○
2021/6/29 10:14	大雨注意報	○	○	○	○			●	○	
	雷注意報	○	○	○	○	○	○	○	○	○
	濃霧注意報	解	解	解	解	解	解	解	解	解
2021/6/29 14:07	大雨注意報	○	○	○	○		●	○	○	
	雷注意報	○	○	○	○	○	○	○	○	○
	洪水注意報						●	●		
	濃霧注意報									
2021/6/29 14:25	洪水警報							●		
	大雨注意報	○	○	○	○		○	○	○	
	雷注意報	○	○	○	○	○	○	○	○	○
	洪水注意報						○			
	濃霧注意報									
2021/6/29 14:57	大雨警報									
	洪水警報							○		
	大雨注意報	○	○	○	○		○	○	○	
	雷注意報	○	○	○	○	○	○	○	○	○
	洪水注意報						○			
	濃霧注意報									
2021/6/29 16:19	大雨警報									
	洪水警報							○		
	大雨注意報	○	○	○	○		○	○	○	
	雷注意報	○	○	○	○	○	○	○	○	○
	洪水注意報	●	●		●	●	○			
	濃霧注意報									
2021/6/29 17:07	大雨警報									
	洪水警報							○		
	大雨注意報	○	○	○	○		○	○	○	
	雷注意報	○	○	○	○	○	○	○	○	○
	洪水注意報	○	○		○	○	○			
	濃霧注意報									

7. 市町村等毎の警報・注意報の発表状況(6月29日)

(2-2) 上川中部 ●：発表 ◇：特別警報から警報 ▽：特別警報から注意報 ▼：警報から注意報 ○：継続 解：解除
 浸：浸水害 土：土砂災害 土浸：土砂災害、浸水害 斜体字：発表 下線：特別警報から警報

発表時刻	警報・注意報	旭川市	鷹栖町	東神楽町	当麻町	比布町	愛別町	上川町	東川町	美瑛町
2021/6/29 17:13	大雨警報									
	洪水警報							○		
	大雨注意報	○	○	○	○	○	○	○	○	
	雷注意報	○	○	○	○	○	○	○	○	○
	洪水注意報	○	○		○	○	○			
	濃霧注意報									
2021/6/29 17:27	大雨警報							○		
	洪水警報							○		
	大雨注意報	○	○	○	○	○	○	○	○	
	雷注意報	○	○	○	○	○	○	○	○	○
	洪水注意報	○	○		○	○	○			
	濃霧注意報									
2021/6/29 17:33	大雨警報	浸						○		
	洪水警報							○		
	大雨注意報		○	○	○	○	○	○	○	
	雷注意報	○	○	○	○	○	○	○	○	○
	洪水注意報	○	○		○	○	○			
	濃霧注意報									
2021/6/29 17:41	大雨警報	浸						○		
	洪水警報	●						○		
	大雨注意報		○	○	○	○	○	○	○	
	雷注意報	○	○	○	○	○	○	○	○	○
	洪水注意報		○		○	○	○			
	濃霧注意報									
2021/6/29 19:34	大雨警報	浸								
	洪水警報	○						解		
	大雨注意報		○	解	解		○	○	○	
	雷注意報	○	○	○	○	○	○	○	○	○
	洪水注意報		解		解	解	解			
	濃霧注意報									
2021/6/29 20:49	洪水警報	解								
	大雨注意報	▼	解				解	○	解	
	雷注意報	○	○	○	○	○	○	○	○	○
	洪水注意報									
2021/6/29 22:37	大雨注意報	解						解		
	雷注意報	○	○	○	○	○	○	○	○	○
	洪水注意報									
	濃霧注意報	●	●	●	●	●	●	●	●	●

7. 市町村等毎の警報・注意報の発表状況(6月29日)

(3-1) 上川南部

●：発表 ◇：特別警報から警報 ▽：特別警報から注意報 ▼：警報から注意報 ○：継続 解：解除
 浸：浸水害 土：土砂災害 土浸：土砂災害、浸水害 斜体字：発表 下線：特別警報から警報

発表時刻	警報・注意報	富良野市	上富良野町	中富良野町	南富良野町	占冠村
2021/6/29 7:56	大雨注意報					
	雷注意報	●	●	●	●	●
	濃霧注意報	○	○	○	○	○
2021/6/29 10:14	大雨注意報					
	雷注意報	○	○	○	○	○
	濃霧注意報	解	解	解	解	解
2021/6/29 14:07	大雨注意報					
	雷注意報	○	○	○	○	○
	洪水注意報					
	濃霧注意報					
2021/6/29 14:25	洪水警報					
	大雨注意報					
	雷注意報	○	○	○	○	○
	洪水注意報					
	濃霧注意報					
2021/6/29 14:57	大雨警報					
	洪水警報					
	大雨注意報					
	雷注意報	○	○	○	○	○
	洪水注意報					
	濃霧注意報					
2021/6/29 16:19	大雨警報					
	洪水警報					
	大雨注意報					
	雷注意報	○	○	○	○	○
	洪水注意報					
	濃霧注意報					
2021/6/29 17:07	大雨警報					
	洪水警報					
	大雨注意報					
	雷注意報	○	○	○	○	○
	洪水注意報					
	濃霧注意報					

7. 市町村等毎の警報・注意報の発表状況(6月29日)

(3-2) 上川南部

●：発表 ◇：特別警報から警報 ▽：特別警報から注意報 ▼：警報から注意報 ○：継続 解：解除
 浸：浸水害 土：土砂災害 土浸：土砂災害、浸水害 斜体字：発表 下線：特別警報から警報

発表時刻	警報・注意報	富良野市	上富良野町	中富良野町	南富良野町	占冠村
2021/6/29 17:13	大雨警報					
	洪水警報					
	大雨注意報					
	雷注意報	○	○	○	○	○
	洪水注意報					
2021/6/29 17:27	大雨警報					
	洪水警報					
	大雨注意報					●
	雷注意報	○	○	○	○	○
	洪水注意報					●
2021/6/29 17:33	大雨警報					
	洪水警報					
	大雨注意報					○
	雷注意報	○	○	○	○	○
	洪水注意報					○
2021/6/29 17:41	大雨警報					
	洪水警報					
	大雨注意報					○
	雷注意報	○	○	○	○	○
	洪水注意報					○
2021/6/29 19:34	大雨警報					
	洪水警報					
	大雨注意報					解
	雷注意報	○	○	○	○	○
	洪水注意報					解
2021/6/29 20:49	大雨注意報					
	洪水警報					
	雷注意報	○	○	○	○	○
	洪水注意報					
2021/6/29 22:37	大雨注意報					
	雷注意報	○	○	○	○	○
	濃霧注意報	●	●	●	●	●

7. 市町村等毎の警報・注意報の発表状況(6月29日)

(4-1) 留萌地方 ●：発表 ◇：特別警報から警報 ▽：特別警報から注意報 ▼：警報から注意報 ○：継続 解：解除
 浸：浸水害 土：土砂災害 土浸：土砂災害、浸水害 斜体字：発表 下線：特別警報から警報

発表時刻	警報・注意報	遠別町	天塩町	苫前町	羽幌町	天売焼尻	初山別村	留萌市	増毛町	小平町
2021/6/29 7:56	大雨注意報									
	雷注意報	●	●	●	●	●	●	●	●	●
	濃霧注意報	○	○	○	○	○	○	○	○	○
2021/6/29 10:14	大雨注意報									
	雷注意報	○	○	○	○	○	○	○	○	○
	濃霧注意報	○	○	○	○	○	○	○	○	○
2021/6/29 14:07	大雨注意報									
	雷注意報	○	○	○	○	○	○	○	○	○
	洪水注意報									
	濃霧注意報	○	○	○	○	○	○	○	○	○
2021/6/29 14:25	洪水警報									
	大雨注意報									
	雷注意報	○	○	○	○	○	○	○	○	○
	洪水注意報									
	濃霧注意報	○	○	○	○	○	○	○	○	○
2021/6/29 14:57	大雨警報									
	洪水警報									
	大雨注意報									
	雷注意報	○	○	○	○	○	○	○	○	○
	洪水注意報									
	濃霧注意報	○	○	○	○	○	○	○	○	○
2021/6/29 16:19	大雨警報									
	洪水警報									
	大雨注意報									
	雷注意報	○	○	○	○	○	○	○	○	○
	濃霧注意報	○	○	○	○	○	○	○	○	○
2021/6/29 17:07	大雨警報									
	洪水警報									
	大雨注意報	●		●	●					●
	雷注意報	○	○	○	○	○	○	○	○	○
	濃霧注意報	○	○	○	○	○	○	○	○	○

7. 市町村等毎の警報・注意報の発表状況(6月29日)

(4-2) 留萌地方 ●：発表 ◊：特別警報から警報 ▼：特別警報から注意報 ◯：継続 解：解除
 浸：浸水害 土：土砂災害 土浸：土砂災害、浸水害 斜体字：発表 下線：特別警報から警報

発表時刻	警報・注意報	遠別町	天塩町	苫前町	羽幌町	天売焼尻	初山別村	留萌市	増毛町	小平町
2021/6/29 17:13	大雨警報									
	洪水警報									
	大雨注意報	○		○	○					○
	雷注意報	○	○	○	○	○	○	○	○	○
	洪水注意報	●		●	●					●
	濃霧注意報	○	○	○	○	○	○	○	○	○
2021/6/29 17:27	大雨警報									
	洪水警報									
	大雨注意報	○		○	○					○
	雷注意報	○	○	○	○	○	○	○	○	○
	洪水注意報	○		○	○					○
	濃霧注意報	○	○	○	○	○	○	○	○	○
2021/6/29 17:33	大雨警報									
	洪水警報									
	大雨注意報	○		○	○					○
	雷注意報	○	○	○	○	○	○	○	○	○
	洪水注意報	○		○	○					○
	濃霧注意報	○	○	○	○	○	○	○	○	○
2021/6/29 17:41	大雨警報									
	洪水警報									
	大雨注意報	○		○	○					○
	雷注意報	○	○	○	○	○	○	○	○	○
	洪水注意報	○		○	○					○
	濃霧注意報	○	○	○	○	○	○	○	○	○
2021/6/29 19:34	大雨警報									
	洪水警報									
	大雨注意報	解		解	解					解
	雷注意報	○	○	○	○	○	○	○	○	○
	洪水注意報	○		○	○					○
	濃霧注意報	○	○	○	○	○	○	○	○	○
2021/6/29 20:49	洪水警報									
	大雨注意報									
	雷注意報	○	○	○	○	○	○	○	○	○
	洪水注意報	解		解	解					解
	濃霧注意報	○	○	○	○	○	○	○	○	○
2021/6/29 22:37	大雨注意報									
	雷注意報	解	解	解	解	解	解	解	解	解
	濃霧注意報	○	○	○	○	○	○	○	○	○

7. 市町村等毎の警報・注意報の発表状況(6月30日)

(5-1) 上川北部 ●：発表 ◇：特別警報から警報 ▽：特別警報から注意報 ▼：警報から注意報 ○：継続 解：解除
 浸：浸水害 土：土砂災害 土浸：土砂災害、浸水害 斜体字：発表 下線：特別警報から警報

発表時刻	警報・注意報	士別市	名寄市	和寒町	剣淵町	下川町	美深町	音威子府村	中川町	幌加内町
2021/6/30 4:08	雷注意報	○	○	○	○	○	○	○	○	○
	濃霧注意報	○	○	○	○	○	○	○	○	○
2021/6/30 7:33	大雨注意報	●	●							
	雷注意報	○	○	○	○	○	○	○	○	○
	濃霧注意報	解	解	解	解	解	解	解	解	解
2021/6/30 10:17	大雨注意報	○	○							
	雷注意報	○	○	○	○	○	○	○	○	○
2021/6/30 13:05	大雨注意報	○	○							●
	雷注意報	○	○	○	○	○	○	○	○	○
	洪水注意報									●
2021/6/30 13:32	大雨注意報	○	○							○
	雷注意報	○	○	○	○	○	○	○	○	○
	洪水注意報									○
2021/6/30 15:03	大雨注意報	○	○						●	○
	雷注意報	○	○	○	○	○	○	○	○	○
	洪水注意報	●							●	○
2021/6/30 15:48	大雨警報									土
	大雨注意報	○	○						○	
	雷注意報	○	○	○	○	○	○	○	○	○
	洪水注意報	○							○	○
2021/6/30 16:07	大雨警報									土
	洪水警報									
	大雨注意報	○	○	●					○	
	雷注意報	○	○	○	○	○	○	○	○	○
2021/6/30 16:51	洪水注意報	○							○	○
	大雨警報									土
	洪水警報									
	大雨注意報	○	○	○					○	
2021/6/30 16:51	雷注意報	○	○	○	○	○	○	○	○	○
	洪水注意報	○							○	○

7. 市町村等毎の警報・注意報の発表状況(6月30日)

(5-2) 上川北部 ●：発表 ◇：特別警報から警報 ▽：特別警報から注意報 ▼：警報から注意報 ○：継続 解：解除
 浸：浸水害 土：土砂災害 土浸：土砂災害、浸水害 斜体字：発表 下線：特別警報から警報

発表時刻	警報・注意報	士別市	名寄市	和寒町	剣淵町	下川町	美深町	音威子府村	中川町	幌加内町
2021/6/30 17:55	大雨警報									土
	洪水警報									
	大雨注意報	○	○	○					○	
	雷注意報	○	○	○	○	○	○	○	○	○
2021/6/30 18:24	洪水注意報	○							○	○
	大雨警報									
	洪水警報									
	大雨注意報	○	○	○					○	▼
2021/6/30 19:08	雷注意報	○	○	○	○	○	○	○	○	○
	洪水注意報	解							解	解
	大雨警報									
	洪水警報									
2021/6/30 20:08	大雨注意報	○	○	○	○	○	○	○	○	○
	雷注意報	○	○	○	○	○	○	○	○	○
	洪水注意報									
	大雨警報									
2021/6/30 20:50	大雨注意報	解	解	解	解	解	解	解	解	解
	雷注意報	解	解	解	解	解	解	解	解	解
	洪水注意報									

7. 市町村等毎の警報・注意報の発表状況(6月30日)

(6-1) 上川中部 ●: 発表 ◇: 特別警報から警報 ▽: 特別警報から注意報 ▼: 警報から注意報 ○: 継続 解: 解除
 浸: 浸水害 土: 土砂災害 土浸: 土砂災害、浸水害 斜体字: 発表 下線: 特別警報から警報

発表時刻	警報・注意報	旭川市	鷹栖町	東神楽町	当麻町	比布町	愛別町	上川町	東川町	美瑛町
2021/6/30 4:08	雷注意報	○	○	○	○	○	○	○	○	○
	濃霧注意報	○	○	○	○	○	○	○	○	○
2021/6/30 7:33	大雨注意報	●			●					●
	雷注意報	○	○	○	○	○	○	○	○	○
	濃霧注意報	解	解	解	解	解	解	解	解	解
2021/6/30 10:17	大雨注意報	○			○		●	●	●	○
	雷注意報	○	○	○	○	○	○	○	○	○
2021/6/30 13:05	大雨注意報	○			○		○	○	○	○
	雷注意報	○	○	○	○	○	○	○	○	○
	洪水注意報									
2021/6/30 13:32	大雨注意報	○			○		○	○	○	○
	雷注意報	○	○	○	○	○	○	○	○	○
	洪水注意報									
2021/6/30 15:03	大雨注意報	○			○		○	○	○	○
	雷注意報	○	○	○	○	○	○	○	○	○
	洪水注意報							●		
2021/6/30 15:48	大雨警報									
	大雨注意報	○			○		○	○	○	○
	雷注意報	○	○	○	○	○	○	○	○	○
	洪水注意報	●	●					○		
2021/6/30 16:07	大雨警報									浸
	洪水警報									●
	大雨注意報	○		●	○		○	○	○	
	雷注意報	○	○	○	○	○	○	○	○	○
2021/6/30 16:51	洪水注意報	○	○		●			○		
	大雨警報									浸
	洪水警報									○
	大雨注意報	○		○	○		○	○	○	○
2021/6/30 16:51	雷注意報	○	○	○	○	○	○	○	○	○
	洪水注意報	○	○		●			○		

7. 市町村等毎の警報・注意報の発表状況(6月30日)

(6-2) 上川中部 ●：発表 ◇：特別警報から警報 ▽：特別警報から注意報 ▼：警報から注意報 ○：継続 解：解除
 浸：浸水害 土：土砂災害 土浸：土砂災害、浸水害 斜体字：発表 下線：特別警報から警報

発表時刻	警報・注意報	旭川市	鷹栖町	東神楽町	当麻町	比布町	愛別町	上川町	東川町	美瑛町
2021/6/30 17:55	大雨警報									浸
	洪水警報									○
	大雨注意報	○		○	○		○	○	○	
	雷注意報	○	○	○	○	○	○	○	○	○
	洪水注意報	○	○		○			○	●	
2021/6/30 18:24	大雨警報	浸								浸
	洪水警報									○
	大雨注意報			○	○		○	○	○	
	雷注意報	○	○	○	○	○	○	○	○	○
	洪水注意報	○	○		○			○	○	
2021/6/30 19:08	大雨警報	浸								浸
	洪水警報									○
	大雨注意報			○	○		○	○	○	
	雷注意報	○	○	○	○	○	○	○	○	○
	洪水注意報	○	○		○			○	○	
2021/6/30 20:08	大雨警報	浸								
	大雨注意報			解	○		○	○	○	▼
	雷注意報	○	○	○	○	○	○	○	○	○
	洪水注意報	○	○		○			○	○	▼
2021/6/30 20:50	大雨注意報	▼			解		○	○	○	○
	雷注意報	解	解	解	解	解	解	解	解	解
	洪水注意報	○	○		○			○	○	○

7. 市町村等毎の警報・注意報の発表状況(6月30日)

(7-1) 上川南部

●：発表 ◇：特別警報から警報 ▽：特別警報から注意報 ▼：警報から注意報 ○：継続 解：解除
 浸：浸水害 土：土砂災害 土浸：土砂災害、浸水害 斜体字：発表 下線：特別警報から警報

発表時刻	警報・注意報	富良野市	上富良野町	中富良野町	南富良野町	占冠村
2021/6/30 4:08	雷注意報	○	○	○	○	○
	濃霧注意報	○	○	○	○	○
2021/6/30 7:33	大雨注意報	●				
	雷注意報	○	○	○	○	○
	濃霧注意報	解	解	解	解	解
2021/6/30 10:17	大雨注意報	○				●
	雷注意報	○	○	○	○	○
2021/6/30 13:05	大雨注意報	○			●	○
	雷注意報	○	○	○	○	○
	洪水注意報					
2021/6/30 13:32	大雨注意報	○			○	○
	雷注意報	○	○	○	○	○
	洪水注意報					
2021/6/30 15:03	大雨注意報	○	●	●	○	○
	雷注意報	○	○	○	○	○
	洪水注意報					
2021/6/30 15:48	大雨警報					
	大雨注意報	○	○	○	○	○
	雷注意報	○	○	○	○	○
	洪水注意報	●				
2021/6/30 16:07	大雨警報			浸		
	洪水警報			●		
	大雨注意報	○	○	○	○	○
	雷注意報	○	○	○	○	○
2021/6/30 16:51	洪水注意報	○				
	大雨警報	浸		浸		
	洪水警報			○		
	大雨注意報		○		○	○
	雷注意報	○	○	○	○	○
	洪水注意報	○	●		●	

7. 市町村等毎の警報・注意報の発表状況(6月30日)

(7-2) 上川南部

●：発表 ◇：特別警報から警報 ▽：特別警報から注意報 ▼：警報から注意報 ○：継続 解：解除
 浸：浸水害 土：土砂災害 土浸：土砂災害、浸水害 斜体字：発表 下線：特別警報から警報

発表時刻	警報・注意報	富良野市	上富良野町	中富良野町	南富良野町	占冠村
2021/6/30 17:55	大雨警報	浸	浸	浸		
	洪水警報		●	○		
	大雨注意報				○	○
	雷注意報	○	○	○	○	○
	洪水注意報	○			○	
2021/6/30 18:24	大雨警報	浸	浸	浸		
	洪水警報		○	○		
	大雨注意報				○	○
	雷注意報	○	○	○	○	○
	洪水注意報	○			○	
2021/6/30 19:08	大雨警報		浸	解		
	洪水警報		○	解		
	大雨注意報	▼			○	○
	雷注意報	○	○	○	○	○
	洪水注意報	○			○	
2021/6/30 20:08	大雨警報					
	大雨注意報	解	▼		解	解
	雷注意報	○	○	○	○	○
	洪水注意報	○	▼		○	
2021/6/30 20:50	大雨注意報		○			
	雷注意報	解	解	解	解	解
	洪水注意報	解	解		解	

7. 市町村等毎の警報・注意報の発表状況(6月30日)

(8-1) 留萌地方 ●：発表 ◇：特別警報から警報 ▽：特別警報から注意報 ▼：警報から注意報 ○：継続 解：解除
 浸：浸水害 土：土砂災害 土浸：土砂災害、浸水害 斜体字：発表 下線：特別警報から警報

発表時刻	警報・注意報	遠別町	天塩町	苫前町	羽幌町	天売焼尻	初山別村	留萌市	増毛町	小平町
2021/6/30 4:08	雷注意報	●	●	●	●	●	●	●	●	●
	濃霧注意報	○	○	○	○	○	○	○	○	○
2021/6/30 7:33	大雨注意報									
	雷注意報	○	○	○	○	○	○	○	○	○
2021/6/30 10:17	大雨注意報									
	雷注意報	○	○	○	○	○	○	○	○	○
2021/6/30 13:05	大雨注意報				●					
	雷注意報	○	○	○	○	○	○	○	○	○
2021/6/30 13:32	洪水注意報				●					
	大雨注意報	●			○		●			
2021/6/30 15:03	雷注意報	○	○	○	○	○	○	○	○	○
	洪水注意報	○		●	○		○			○
2021/6/30 15:48	大雨警報									
	大雨注意報	○		○	○		○			●
2021/6/30 16:07	雷注意報	○	○	○	○	○	○	○	○	○
	洪水注意報	○		●	○					○
2021/6/30 16:51	大雨警報									
	洪水警報									
2021/6/30 16:51	大雨注意報	○		○	○		○			○
	雷注意報	○	○	○	○	○	○	○	○	○
2021/6/30 16:51	洪水注意報	○		○	○					○

7. 市町村等毎の警報・注意報の発表状況(6月30日)

(8-2) 留萌地方 ●：発表 ◇：特別警報から警報 ▽：特別警報から注意報 ▼：警報から注意報 ○：継続 解：解除
 浸：浸水害 土：土砂災害 土浸：土砂災害、浸水害 斜体字：発表 下線：特別警報から警報

発表時刻	警報・注意報	遠別町	天塩町	苫前町	羽幌町	天売焼尻	初山別村	留萌市	増毛町	小平町
2021/6/30 17:55	大雨警報									
	洪水警報									
	大雨注意報	○		○	○		○			○
	雷注意報	○	○	○	○	○	○	○	○	○
	洪水注意報	○		○	○					○
2021/6/30 18:24	大雨警報									
	洪水警報									
	大雨注意報	○		○	○		○			○
	雷注意報	○	○	○	○	○	○	○	○	○
	洪水注意報	○		○	○					○
2021/6/30 19:08	大雨警報									
	洪水警報									
	大雨注意報	解		解	解		解			解
	雷注意報	○	○	○	○	○	○	○	○	○
	洪水注意報	解		解	解					解
2021/6/30 20:08	大雨警報									
	大雨注意報									
	雷注意報	○	○	○	○	○	○	○	○	○
	洪水注意報									
	大雨注意報									
2021/6/30 20:50	雷注意報	解	解	解	解	解	解	解	解	解
	洪水注意報									

8. 土砂災害警戒情報の発表状況(6月30日)

発表月日	発表時刻	情報名
6月30日	16時05分	上川地方土砂災害警戒情報 第1号 【警戒対象地域】 幌加内町
6月30日	17時50分	上川地方土砂災害警戒情報 第2号 【警戒解除地域】 幌加内町