

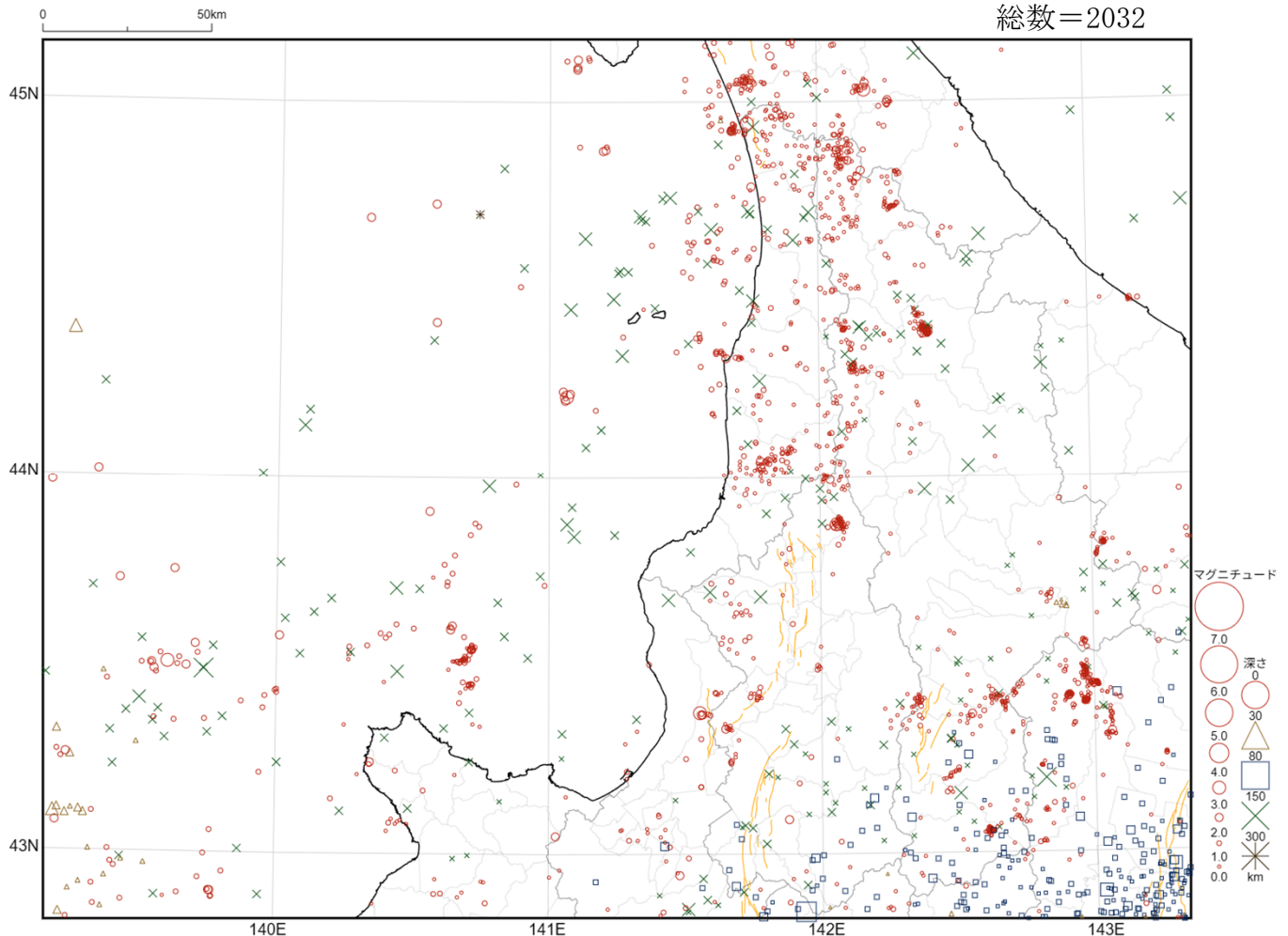
上川・留萌地方の地震活動図

2025年1月～12月

旭川地方気象台

震央分布図

総数=2032



- ・ 図中橙色の線は、地震調査研究推進本部が地震発生可能性の長期的な確率評価を行った主要活断層を表します。
- ・ 過去の地震と比較するため、前3ヶ月（今期間を含まない）の震央を灰色のシンボルで表します。
- ・ 本資料中の地図の作成にあたっては、国土地理院長の承認を得て、同院発行の『数値地図25000（行政界・海岸線）』を使用しています（承認番号平29情使、第798号）。

地震概況（2025年1月～12月）

2025年に上川・留萌地方の震度観測点で震度1以上を観測した地震は31回（2024年は8回）でした。

このうち震度4以上は1回（2024年は1回）、年間を通して観測された最大の震度は4でした（「2025年 上川・留萌地方の最大震度別・月別地震回数表」参照）。

7月30日08時24分（日本時）、ロシア、カムチャツカ半島東方沖で発生した地震（Mw8.8、深さ35km、Mwは気象庁によるモーメントマグニチュード、震央分布図の範囲外）により、北海道日本海沿岸北部に津波注意報を発表し、留萌で17cm（暫定値）の津波を観測しました。

12月8日23時15分、青森県東方沖の地震（M7.5、深さ54km、震央分布図の範囲外）により、剣淵町、富良野市、中富良野町で震度4を観測したほか、上川留萌地方で震度3～2を観測しました。

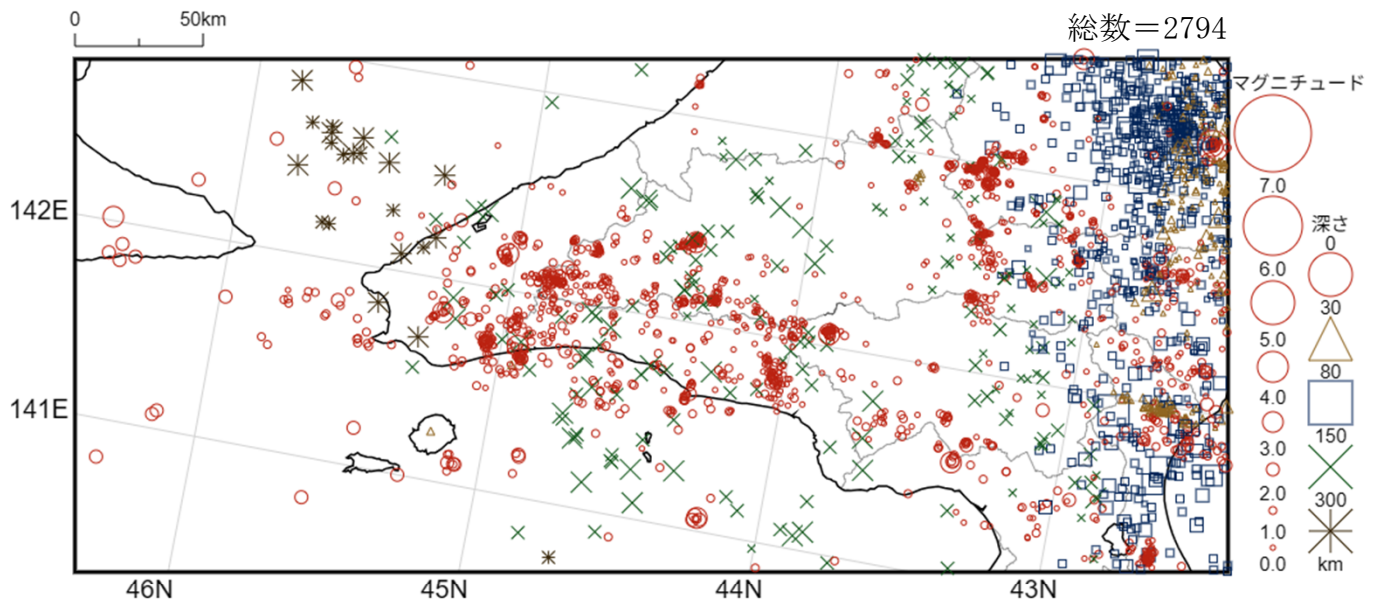
この活動図は、旭川地方気象台のホームページに掲載しています。

<https://www.data.jma.go.jp/asahikawa/>

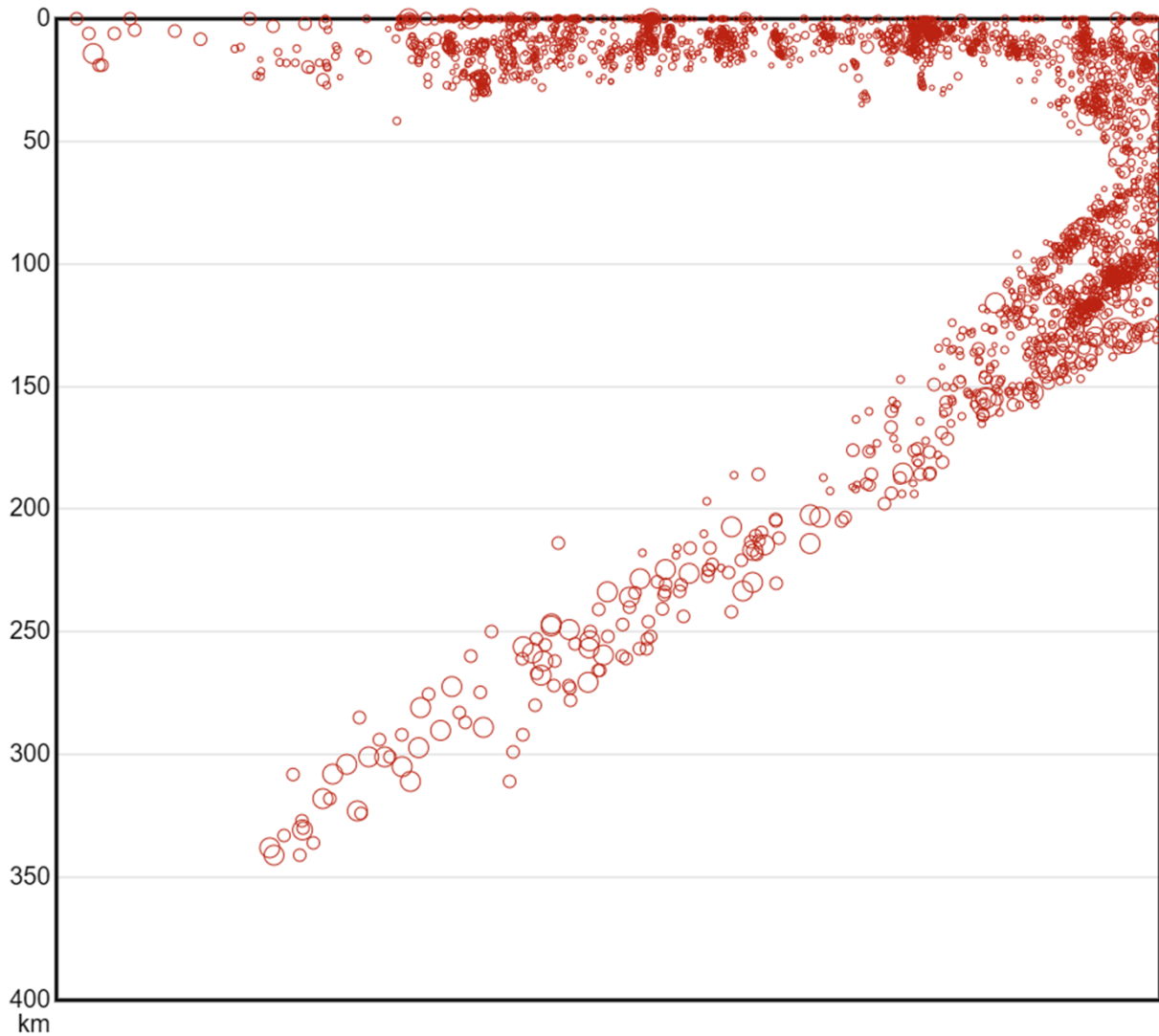
この資料に関する問い合わせ先 旭川地方気象台 TEL 0166-32-7102

2025年1月～12月

震央分布図

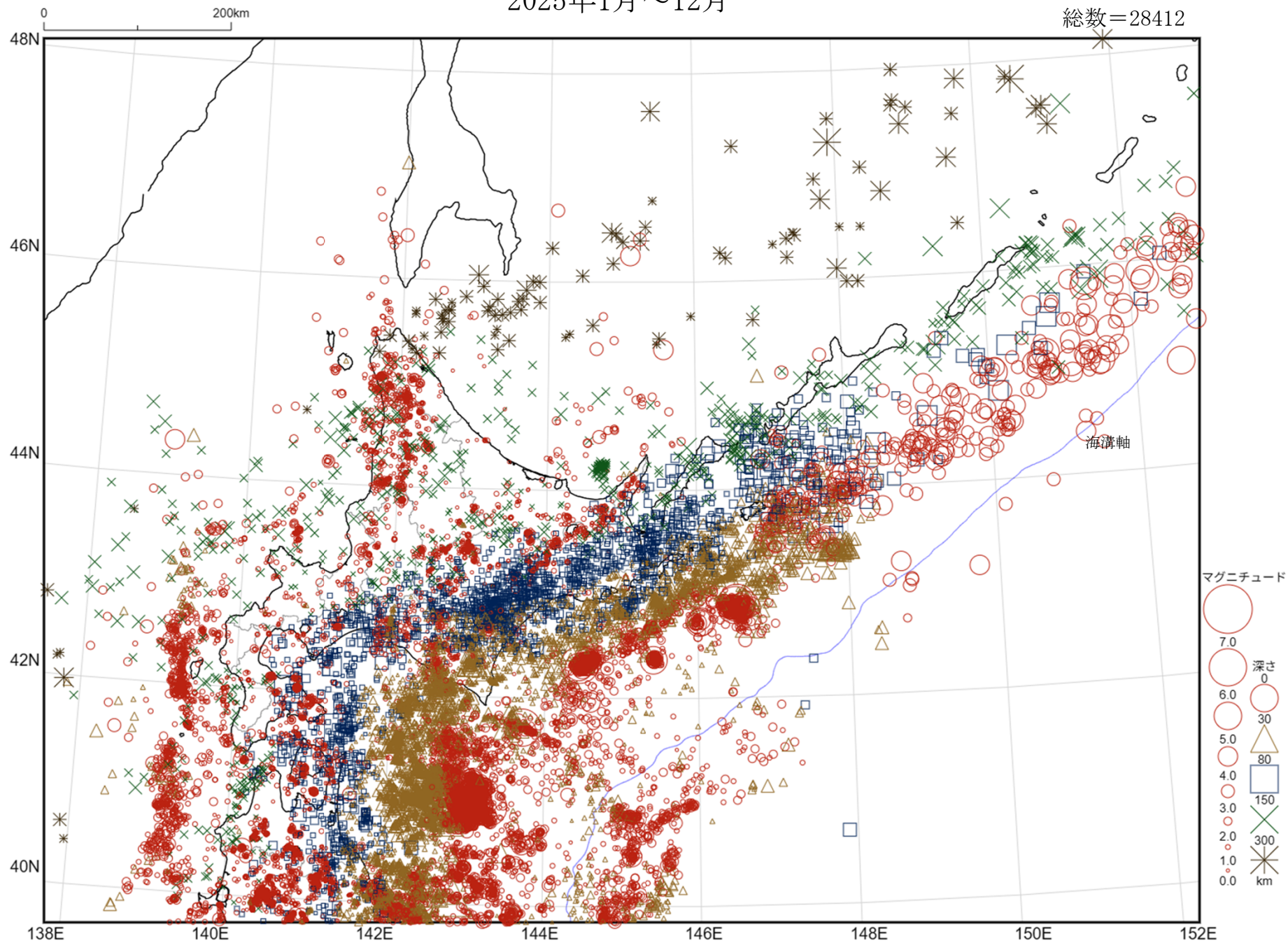


断面図

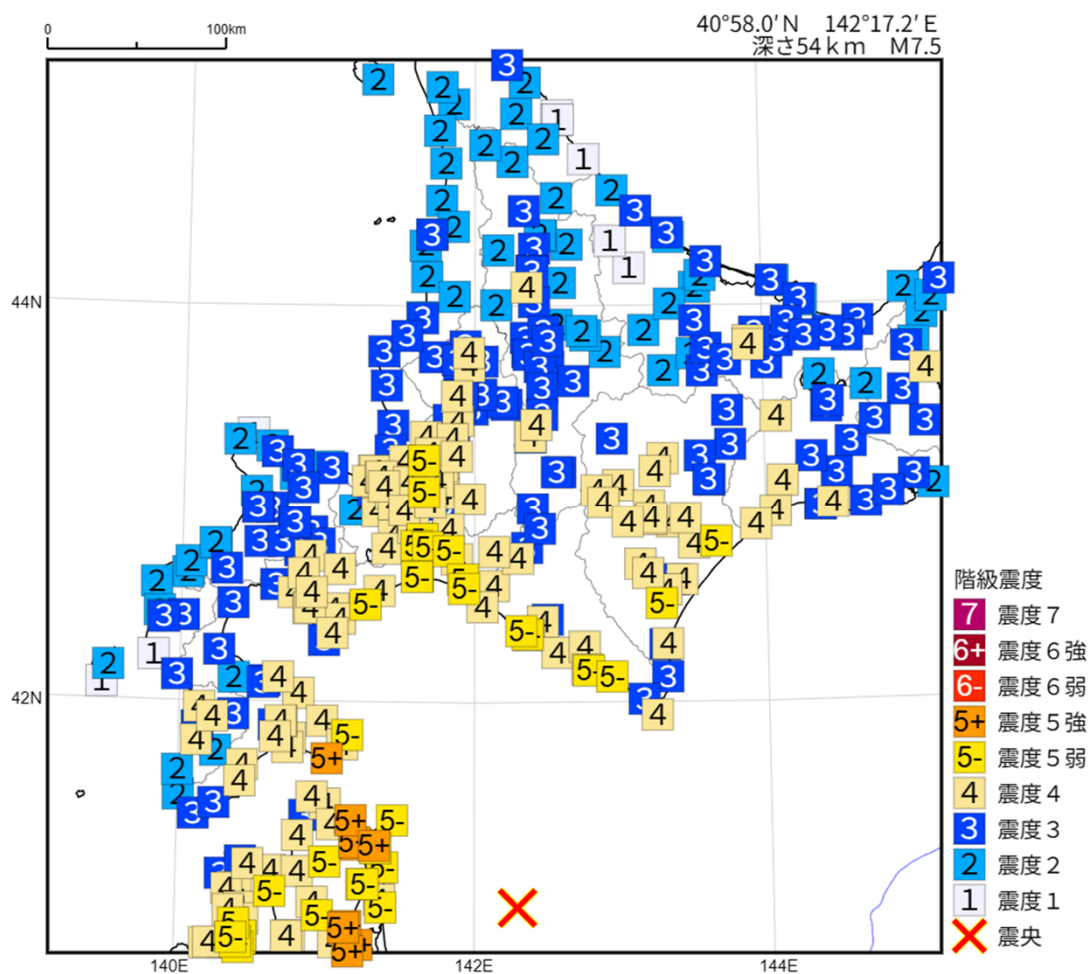


震央分布図

総数=28412



2025年12月 8日 23時15分 青森県東方沖の地震の震度分布図



2025年 上川・留萌地方の最大震度別・月別地震回数表

	計	震度1	震度2	震度3	震度4	震度5弱	震度5強	震度6弱	震度6強	震度7
1月	1		1							
2月	0									
3月	1	1								
4月	1	1								
5月	5	4	1							
6月	4	3	1							
7月	3	1	2							
8月	3	2	1							
9月	3	2	1							
10月	2	2								
11月	3	1	2							
12月	5	1	2	1	1					
合計	31	18	11	1	1	0	0	0	0	0

2025年 上川・留萌地方の震度観測点別地震回数表

士別市朝日町

	計	震度1	震度2	震度3	震度4	震度5弱	震度5強	震度6弱	震度6強	震度7
1月	0									
2月	0									
3月	0									
4月	0									
5月	0									
6月	0									
7月	0									
8月	0									
9月	0									
10月	0									
11月	0									
12月	1		1							
合計	1	0	1	0	0	0	0	0	0	0

士別市東6条

	計	震度1	震度2	震度3	震度4	震度5弱	震度5強	震度6弱	震度6強	震度7
1月	0									
2月	0									
3月	0									
4月	0									
5月	0									
6月	0									
7月	0									
8月	1		1							
9月	0									
10月	0									
11月	0									
12月	1			1						
合計	2	1	0	1	0	0	0	0	0	0

士別市東3条*

	計	震度1	震度2	震度3	震度4	震度5弱	震度5強	震度6弱	震度6強	震度7
1月	0									
2月	0									
3月	0									
4月	0									
5月	0									
6月	0									
7月	0									
8月	0									
9月	0									
10月	0									
11月	0									
12月	1			1						
合計	1	0	0	1	0	0	0	0	0	0

名寄市大通

	計	震度1	震度2	震度3	震度4	震度5弱	震度5強	震度6弱	震度6強	震度7
1月	0									
2月	0									
3月	0									
4月	0									
5月	0									
6月	1		1							
7月	0									
8月	2		1	1						
9月	0									
10月	0									
11月	0									
12月	1		1							
合計	4	2	2	0	0	0	0	0	0	0

名寄市西5条*

	計	震度1	震度2	震度3	震度4	震度5弱	震度5強	震度6弱	震度6強	震度7
1月	0									
2月	0									
3月	0									
4月	0									
5月	0									
6月	0									
7月	0									
8月	2		1	1						
9月	0									
10月	0									
11月	0									
12月	1		1							
合計	3	1	2	0	0	0	0	0	0	0

名寄市風連町*

	計	震度1	震度2	震度3	震度4	震度5弱	震度5強	震度6弱	震度6強	震度7
1月	0									
2月	0									
3月	0									
4月	0									
5月	0									
6月	1		1							
7月	0									
8月	2		1	1						
9月	0									
10月	0									
11月	0									
12月	1			1						
合計	4	2	1	1	0	0	0	0	0	0

* のついている地点は北海道または防災科学技術研究所の震度観測点です。

和寒町西町 *

	計	震度 1	震度 2	震度 3	震度 4	震度 5 弱	震度 5 強	震度 6 弱	震度 6 強	震度 7
1月	0									
2月	0									
3月	0									
4月	0									
5月	1	1								
6月	0									
7月	0									
8月	0									
9月	0									
10月	0									
11月	0									
12月	2	1		1						
合計	3	2	0	1	0	0	0	0	0	0

剣淵町仲町 *

	計	震度 1	震度 2	震度 3	震度 4	震度 5 弱	震度 5 強	震度 6 弱	震度 6 強	震度 7
1月	0									
2月	0									
3月	0									
4月	0									
5月	1		1							
6月	1		1							
7月	0									
8月	0									
9月	0									
10月	0									
11月	0									
12月	4		3		1					
合計	6	0	5	0	1	0	0	0	0	0

下川町北町 *

	計	震度 1	震度 2	震度 3	震度 4	震度 5 弱	震度 5 強	震度 6 弱	震度 6 強	震度 7
1月	0									
2月	0									
3月	0									
4月	0									
5月	0									
6月	0									
7月	0									
8月	0									
9月	0									
10月	0									
11月	0									
12月	1		1							
合計	1	0	1	0	0	0	0	0	0	0

美深町西町 *

	計	震度 1	震度 2	震度 3	震度 4	震度 5 弱	震度 5 強	震度 6 弱	震度 6 強	震度 7
1月	0									
2月	0									
3月	0									
4月	0									
5月	0									
6月	0									
7月	0									
8月	1	1								
9月	0									
10月	0									
11月	0									
12月	1			1						
合計	2	1	0	1	0	0	0	0	0	0

美深町仁宇布 *

	計	震度 1	震度 2	震度 3	震度 4	震度 5 弱	震度 5 強	震度 6 弱	震度 6 強	震度 7
1月	0									
2月	0									
3月	0									
4月	0									
5月	0									
6月	0									
7月	0									
8月	1	1								
9月	0									
10月	0									
11月	0									
12月	1		1							
合計	2	1	1	0	0	0	0	0	0	0

音威子府村音威子府 *

	計	震度 1	震度 2	震度 3	震度 4	震度 5 弱	震度 5 強	震度 6 弱	震度 6 強	震度 7
1月	0									
2月	0									
3月	0									
4月	0									
5月	0									
6月	0									
7月	0									
8月	0									
9月	1	1								
10月	0									
11月	0									
12月	1		1							
合計	2	1	1	0	0	0	0	0	0	0

上川中川町中川 *

	計	震度 1	震度 2	震度 3	震度 4	震度 5 弱	震度 5 強	震度 6 弱	震度 6 強	震度 7
1月	0									
2月	0									
3月	0									
4月	1	1								
5月	1	1								
6月	0									
7月	1	1								
8月	0									
9月	0									
10月	0									
11月	1		1							
12月	1		1							
合計	5	3	2	0	0	0	0	0	0	0

幌加内町平和 *

	計	震度 1	震度 2	震度 3	震度 4	震度 5 弱	震度 5 強	震度 6 弱	震度 6 強	震度 7
1月	0									
2月	0									
3月	0									
4月	0									
5月	0									
6月	0									
7月	0									
8月	0									
9月	1	1								
10月	0									
11月	0									
12月	2	1	1							
合計	3	2	1	0	0	0	0	0	0	0

* のついている地点は北海道または防災科学技術研究所の震度観測点です。

幌加内町朱鞠内 *

	計	震度 1	震度 2	震度 3	震度 4	震度 5 弱	震度 5 強	震度 6 弱	震度 6 強	震度 7
1月	0									
2月	0									
3月	1	1								
4月	0									
5月	0									
6月	0									
7月	0									
8月	1	1								
9月	0									
10月	0									
11月	2	1	1							
12月	1		1							
合計	5	3	2	0	0	0	0	0	0	0

旭川市宮前 1 条

	計	震度 1	震度 2	震度 3	震度 4	震度 5 弱	震度 5 強	震度 6 弱	震度 6 強	震度 7
1月	0									
2月	0									
3月	0									
4月	0									
5月	0									
6月	0									
7月	0									
8月	0									
9月	0									
10月	0									
11月	0									
12月	3	1	1	1						
合計	3	1	1	1	0	0	0	0	0	0

旭川市 7 条 *

	計	震度 1	震度 2	震度 3	震度 4	震度 5 弱	震度 5 強	震度 6 弱	震度 6 強	震度 7
1月	0									
2月	0									
3月	0									
4月	0									
5月	0									
6月	0									
7月	0									
8月	0									
9月	0									
10月	0									
11月	0									
12月	3	1	1	1						
合計	3	1	1	1	0	0	0	0	0	0

鷹栖町南 1 条 *

	計	震度 1	震度 2	震度 3	震度 4	震度 5 弱	震度 5 強	震度 6 弱	震度 6 強	震度 7
1月	0									
2月	0									
3月	0									
4月	0									
5月	0									
6月	0									
7月	0									
8月	0									
9月	0									
10月	0									
11月	0									
12月	2		1	1						
合計	2	0	1	1	0	0	0	0	0	0

東神楽町南 1 条 *

	計	震度 1	震度 2	震度 3	震度 4	震度 5 弱	震度 5 強	震度 6 弱	震度 6 強	震度 7
1月	0									
2月	0									
3月	0									
4月	0									
5月	0									
6月	0									
7月	0									
8月	0									
9月	0									
10月	0									
11月	0									
12月	2		1	1						
合計	2	0	1	1	0	0	0	0	0	0

当麻町 3 条 *

	計	震度 1	震度 2	震度 3	震度 4	震度 5 弱	震度 5 強	震度 6 弱	震度 6 強	震度 7
1月	0									
2月	0									
3月	0									
4月	0									
5月	0									
6月	0									
7月	0									
8月	0									
9月	0									
10月	0									
11月	0									
12月	2		1	1						
合計	2	0	1	1	0	0	0	0	0	0

比布町北町 *

	計	震度 1	震度 2	震度 3	震度 4	震度 5 弱	震度 5 強	震度 6 弱	震度 6 強	震度 7
1月	0									
2月	0									
3月	0									
4月	0									
5月	0									
6月	0									
7月	0									
8月	0									
9月	0									
10月	0									
11月	0									
12月	1			1						
合計	1	0	0	1	0	0	0	0	0	0

愛別町南町 *

	計	震度 1	震度 2	震度 3	震度 4	震度 5 弱	震度 5 強	震度 6 弱	震度 6 強	震度 7
1月	0									
2月	0									
3月	0									
4月	0									
5月	0									
6月	0									
7月	0									
8月	0									
9月	0									
10月	0									
11月	0									
12月	1		1							
合計	1	0	1	0	0	0	0	0	0	0

* のついている地点は北海道または防災科学技術研究所の震度観測点です。

上川地方上川町越路

	計	震度 1	震度 2	震度 3	震度 4	震度 5 弱	震度 5 強	震度 6 弱	震度 6 強	震度 7
1月	0									
2月	0									
3月	0									
4月	0									
5月	0									
6月	0									
7月	0									
8月	0									
9月	0									
10月	0									
11月	0									
12月	1		1							
合計	1	0	1	0	0	0	0	0	0	0

上川地方上川町花園町 *

	計	震度 1	震度 2	震度 3	震度 4	震度 5 弱	震度 5 強	震度 6 弱	震度 6 強	震度 7
1月	0									
2月	0									
3月	0									
4月	0									
5月	0									
6月	0									
7月	0									
8月	0									
9月	0									
10月	0									
11月	0									
12月	1		1							
合計	1	0	1	0	0	0	0	0	0	0

上川地方上川町清川 *

	計	震度 1	震度 2	震度 3	震度 4	震度 5 弱	震度 5 強	震度 6 弱	震度 6 強	震度 7
1月	0									
2月	0									
3月	0									
4月	0									
5月	0									
6月	0									
7月	0									
8月	0									
9月	0									
10月	0									
11月	0									
12月	1		1							
合計	1	0	1	0	0	0	0	0	0	0

東川町東町 *

	計	震度 1	震度 2	震度 3	震度 4	震度 5 弱	震度 5 強	震度 6 弱	震度 6 強	震度 7
1月	0									
2月	0									
3月	0									
4月	0									
5月	0									
6月	0									
7月	0									
8月	0									
9月	0									
10月	0									
11月	0									
12月	1			1						
合計	1	0	0	1	0	0	0	0	0	0

美瑛町本町 *

	計	震度 1	震度 2	震度 3	震度 4	震度 5 弱	震度 5 強	震度 6 弱	震度 6 強	震度 7
1月	0									
2月	0									
3月	0									
4月	0									
5月	1	1								
6月	0									
7月	0									
8月	0									
9月	0									
10月	0									
11月	0									
12月	2	1		1						
合計	3	2	0	1	0	0	0	0	0	0

美瑛町忠別 *

	計	震度 1	震度 2	震度 3	震度 4	震度 5 弱	震度 5 強	震度 6 弱	震度 6 強	震度 7
1月	0									
2月	0									
3月	0									
4月	0									
5月	1	1								
6月	1	1								
7月	1	1								
8月	0									
9月	0									
10月	0									
11月	0									
12月	3	1	1	1						
合計	6	4	1	1	0	0	0	0	0	0

富良野市若松町

	計	震度 1	震度 2	震度 3	震度 4	震度 5 弱	震度 5 強	震度 6 弱	震度 6 強	震度 7
1月	0									
2月	0									
3月	0									
4月	0									
5月	2	1	1							
6月	1		1							
7月	1	1								
8月	0									
9月	0									
10月	0									
11月	0									
12月	4	2	1		1					
合計	8	4	3	0	1	0	0	0	0	0

富良野市末広町 *

	計	震度 1	震度 2	震度 3	震度 4	震度 5 弱	震度 5 強	震度 6 弱	震度 6 強	震度 7
1月	0									
2月	0									
3月	0									
4月	0									
5月	1	1								
6月	1		1							
7月	1	1								
8月	0									
9月	0									
10月	0									
11月	0									
12月	4	2	1	1						
合計	7	4	2	1	0	0	0	0	0	0

* のついている地点は北海道または防災科学技術研究所の震度観測点です。

上富良野町大町

	計	震度 1	震度 2	震度 3	震度 4	震度 5 弱	震度 5 強	震度 6 弱	震度 6 強	震度 7
1月	0									
2月	0									
3月	0									
4月	0									
5月	1	1								
6月	1	1								
7月	1	1								
8月	0									
9月	0									
10月	1	1								
11月	0									
12月	3	2		1						
合計	7	6	0	1	0	0	0	0	0	0

中富良野町本町 *

	計	震度 1	震度 2	震度 3	震度 4	震度 5 弱	震度 5 強	震度 6 弱	震度 6 強	震度 7
1月	0									
2月	0									
3月	0									
4月	0									
5月	1		1							
6月	1		1							
7月	1	1								
8月	0									
9月	0									
10月	1	1								
11月	0									
12月	4		2	1	1					
合計	8	2	4	1	1	0	0	0	0	0

南富良野町幾寅

	計	震度 1	震度 2	震度 3	震度 4	震度 5 弱	震度 5 強	震度 6 弱	震度 6 強	震度 7
1月	0									
2月	0									
3月	0									
4月	0									
5月	1		1							
6月	1	1								
7月	1	1								
8月	1	1								
9月	0									
10月	1	1								
11月	0									
12月	3	1	1	1						
合計	8	5	2	1	0	0	0	0	0	0

南富良野町役場 *

	計	震度 1	震度 2	震度 3	震度 4	震度 5 弱	震度 5 強	震度 6 弱	震度 6 強	震度 7
1月	0									
2月	0									
3月	0									
4月	0									
5月	4	3	1							
6月	2	2								
7月	2	1	1							
8月	1	1								
9月	0									
10月	1	1								
11月	0									
12月	5	3	1	1						
合計	15	11	3	1	0	0	0	0	0	0

占冠村中央 *

	計	震度 1	震度 2	震度 3	震度 4	震度 5 弱	震度 5 強	震度 6 弱	震度 6 強	震度 7
1月	0									
2月	0									
3月	0									
4月	0									
5月	4	4								
6月	1		1							
7月	1		1							
8月	0									
9月	0									
10月	0									
11月	0									
12月	4	2	1	1						
合計	10	6	3	1	0	0	0	0	0	0

* のついている地点は北海道または防災科学技術研究所の震度観測点です。

苫前町旭 *

	計	震度 1	震度 2	震度 3	震度 4	震度 5 弱	震度 5 強	震度 6 弱	震度 6 強	震度 7
1月	0									
2月	0									
3月	0									
4月	0									
5月	0									
6月	0									
7月	0									
8月	0									
9月	1	1								
10月	0									
11月	0									
12月	1		1							
合計	2	1	1	0	0	0	0	0	0	0

羽幌町南 3 条

	計	震度 1	震度 2	震度 3	震度 4	震度 5 弱	震度 5 強	震度 6 弱	震度 6 強	震度 7
1月	0									
2月	0									
3月	0									
4月	0									
5月	0									
6月	0									
7月	0									
8月	0									
9月	1	1								
10月	0									
11月	0									
12月	2	1	1							
合計	3	2	1	0	0	0	0	0	0	0

羽幌町焼尻

	計	震度 1	震度 2	震度 3	震度 4	震度 5 弱	震度 5 強	震度 6 弱	震度 6 強	震度 7
1月	0									
2月	0									
3月	0									
4月	0									
5月	0									
6月	0									
7月	0									
8月	0									
9月										
10月										
11月										
12月	0									
合計	0	0	0	0	0	0	0	0	0	0

羽幌町南町 *

	計	震度 1	震度 2	震度 3	震度 4	震度 5 弱	震度 5 強	震度 6 弱	震度 6 強	震度 7
1月	0									
2月	0									
3月	0									
4月	0									
5月	0									
6月	0									
7月	0									
8月	0									
9月	1	1								
10月	0									
11月	0									
12月	2	1		1						
合計	3	2	0	1	0	0	0	0	0	0

初山別村有明

	計	震度 1	震度 2	震度 3	震度 4	震度 5 弱	震度 5 強	震度 6 弱	震度 6 強	震度 7
1月	0									
2月	0									
3月	0									
4月	0									
5月	0									
6月	0									
7月	0									
8月	0									
9月	0									
10月	0									
11月	0									
12月	2	1	1							
合計	2	1	1	0	0	0	0	0	0	0

初山別村初山別 *

	計	震度 1	震度 2	震度 3	震度 4	震度 5 弱	震度 5 強	震度 6 弱	震度 6 強	震度 7
1月	0									
2月	0									
3月	0									
4月	0									
5月	0									
6月	0									
7月	0									
8月	0									
9月	0									
10月	0									
11月	0									
12月	1		1							
合計	1	0	1	0	0	0	0	0	0	0

遠別町本町 *

	計	震度 1	震度 2	震度 3	震度 4	震度 5 弱	震度 5 強	震度 6 弱	震度 6 強	震度 7
1月	0									
2月	0									
3月	0									
4月	0									
5月	0									
6月	0									
7月	0									
8月	0									
9月	0									
10月	0									
11月	0									
12月	1		1							
合計	1	0	1	0	0	0	0	0	0	0

天塩町川口 *

	計	震度 1	震度 2	震度 3	震度 4	震度 5 弱	震度 5 強	震度 6 弱	震度 6 強	震度 7
1月	0									
2月	0									
3月	0									
4月	0									
5月	0									
6月	0									
7月	1		1							
8月	0									
9月	0									
10月	0									
11月	0									
12月	1		1							
合計	2	0	2	0	0	0	0	0	0	0

* のついている地点は北海道または防災科学技術研究所の震度観測点です。

留萌市大町

	計	震度 1	震度 2	震度 3	震度 4	震度 5 弱	震度 5 強	震度 6 弱	震度 6 強	震度 7
1月	0									
2月	0									
3月	0									
4月	0									
5月	0									
6月	0									
7月	0									
8月	0									
9月	0									
10月	0									
11月	0									
12月	2	1	1							
合計	2	1	1	0	0	0	0	0	0	0

留萌市幸町 *

	計	震度 1	震度 2	震度 3	震度 4	震度 5 弱	震度 5 強	震度 6 弱	震度 6 強	震度 7
1月	0									
2月	0									
3月	0									
4月	0									
5月	0									
6月	0									
7月	1	1								
8月	0									
9月	0									
10月	0									
11月	0									
12月	2		1	1						
合計	3	1	1	1	0	0	0	0	0	0

増毛町見晴町 *

	計	震度 1	震度 2	震度 3	震度 4	震度 5 弱	震度 5 強	震度 6 弱	震度 6 強	震度 7
1月	0									
2月	0									
3月	0									
4月	0									
5月	1	1								
6月	1		1							
7月	1	1								
8月	0									
9月	0									
10月	0									
11月	0									
12月	4	1	2	1						
合計	7	3	3	1	0	0	0	0	0	0

増毛町岩尾 *

	計	震度 1	震度 2	震度 3	震度 4	震度 5 弱	震度 5 強	震度 6 弱	震度 6 強	震度 7
1月	0									
2月	0									
3月	0									
4月	0									
5月	1	1								
6月	0									
7月	1	1								
8月	0									
9月	0									
10月	0									
11月	0									
12月	2	1		1						
合計	4	3	0	1	0	0	0	0	0	0

小平町鬼鹿 *

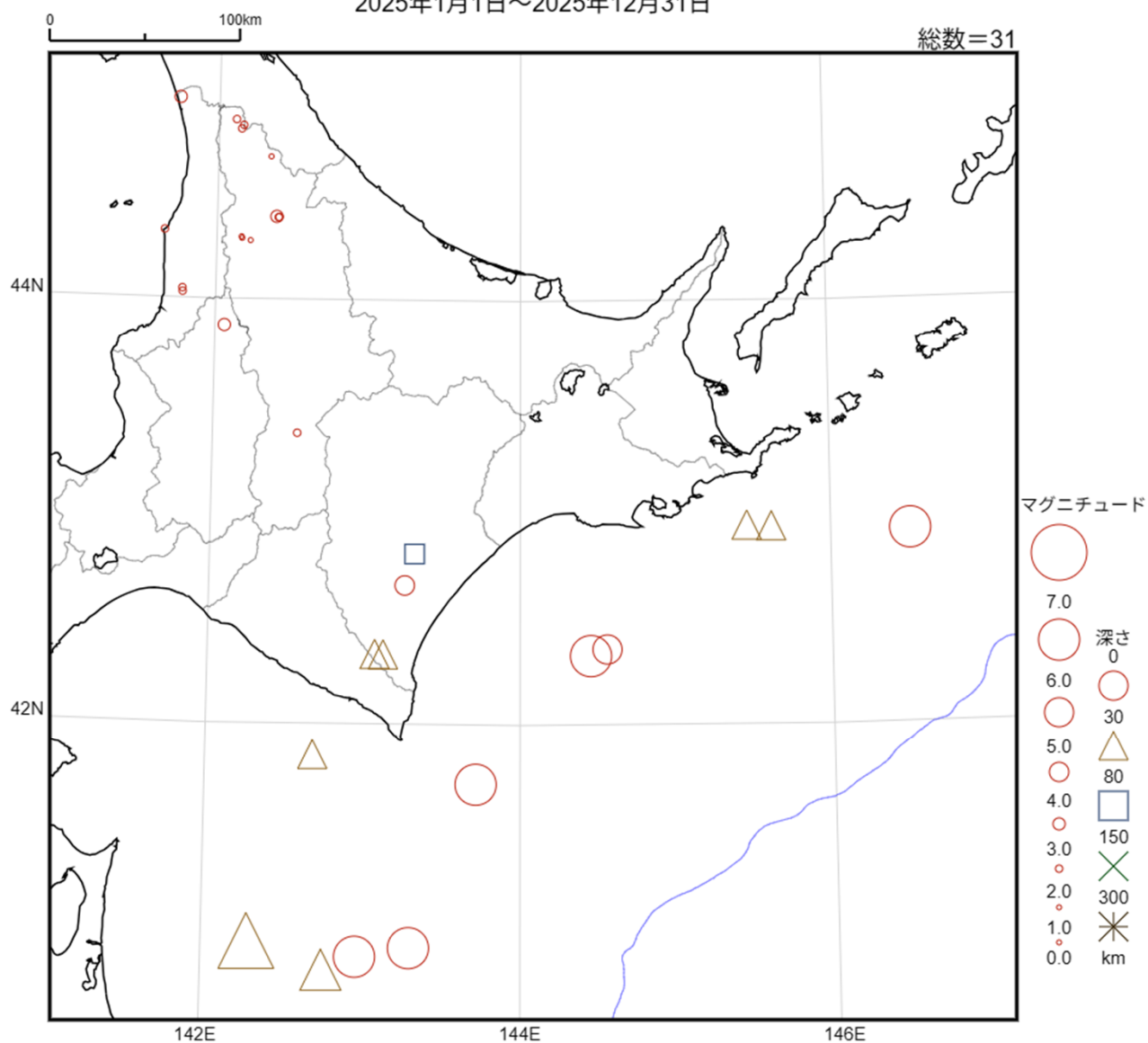
	計	震度 1	震度 2	震度 3	震度 4	震度 5 弱	震度 5 強	震度 6 弱	震度 6 強	震度 7
1月	0									
2月	0									
3月	0									
4月	0									
5月	0									
6月	0									
7月	0									
8月	0									
9月	0									
10月	0									
11月	0									
12月	1		1							
合計	1	0	1	0	0	0	0	0	0	0

小平町達布 *

	計	震度 1	震度 2	震度 3	震度 4	震度 5 弱	震度 5 強	震度 6 弱	震度 6 強	震度 7
1月	1		1							
2月	0									
3月	0									
4月	0									
5月	0									
6月	1	1								
7月	0									
8月	0									
9月	1		1							
10月	0									
11月	0									
12月	2	1	1							
合計	5	2	3	0	0	0	0	0	0	0

* のついている地点は北海道または防災科学技術研究所の震度観測点です。

上川・留萌地方の震度観測点で震度1以上を観測した地震の震央分布図
2025年1月1日～2025年12月31日



上川・留萌地方で震度1以上を観測した地震の表 (2025年1月～12月)

	年 月 日 地方	時 分 震度	震央地名 震度観測点名	北緯 (N)	東経 (E)	深さ (k m)	規模 (M)
1	2025年 1月 1日 留萌地方	12時56分 震度 2	留萌地方南部 小平町達布＊(19)	44° 02.7′ N	141° 46.8′ E	8 k m	M2.7
2	2025年 3月26日 上川地方	00時25分 震度 1	上川地方北部 幌加内町朱鞠内＊(05)	44° 16.5′ N	142° 13.2′ E	0 k m	M1.1
3	2025年 4月24日 上川地方	04時50分 震度 1	上川地方北部 上川中川町中川＊(05)	44° 48.0′ N	142° 08.9′ E	0 k m	M2.1
4	2025年 5月15日 上川地方	22時05分 震度 1	十勝地方中部 南富良野町役場＊(08) 占冠村中央＊(07)	42° 48.3′ N	143° 19.2′ E	95 k m	M4.7
5	2025年 5月20日 上川地方	05時16分 震度 1	上川地方北部 上川中川町中川＊(08)	44° 50.6′ N	142° 06.7′ E	3 k m	M2.1
6	2025年 5月23日 上川地方	06時28分 震度 1	浦河沖 南富良野町役場＊(07) 占冠村中央＊(07)	41° 51.2′ N	142° 41.0′ E	53 k m	M5.4
7	2025年 5月26日 上川地方 留萌地方	17時47分 震度 1 震度 1	十勝地方南部 富良野市若松町(05) 増毛町岩尾＊(06) 南富良野町役場＊(10) 占冠村中央＊(10)	42° 19.9′ N	143° 04.2′ E	50 k m	M5.3
8	2025年 5月31日 2025年 5月31日 上川地方	17時37分 17時39分 震度 2	釧路沖 釧路沖 釧路町仲町＊(17) 富良野市若松町(16) 中富良野町本町＊(21) 南富良野町役場＊(21) 和寒町西町＊(05) 美瑛町本町＊(09) 美瑛町忠別＊(11) 富良野市末広町＊(14) 上富良野町大町(13) 占冠村中央＊(13) 増毛町見晴町＊(11)	42° 19.6′ N 42° 18.2′ N	144° 27.1′ E 144° 26.4′ E	20 k m 12 k m	M6.0 ☆ M5.0 ☆
9	2025年 6月 2日 上川地方 留萌地方	03時51分 震度 2 震度 1 震度 2	十勝沖 釧路町仲町＊(18) 富良野市若松町(16) 中富良野町本町＊(18) 占冠村中央＊(18) 美瑛町忠別＊(13) 上富良野町大町(10) 南富良野町幾寅(12) 南富良野町役場＊(14) 増毛町見晴町＊(18)	41° 42.9′ N	143° 43.1′ E	27 k m	M6.1
10	2025年 6月 3日 上川地方	06時53分 震度 1	上川地方北部 名寄市大通(08) 名寄市風連町＊(07)	44° 23.2′ N	142° 24.4′ E	0 k m	M2.2
11	2025年 6月19日 上川地方	08時08分 震度 1	根室半島南東沖 南富良野町役場＊(08)	42° 54.7′ N	146° 30.7′ E	25 k m	M6.0
12	2025年 6月30日 留萌地方	17時27分 震度 1	留萌地方南部 小平町達布＊(09)	44° 01.7′ N	141° 46.9′ E	7 k m	M2.3
13	2025年 7月12日 上川地方	03時44分 震度 1	十勝地方南部 南富良野町役場＊(07)	42° 39.4′ N	143° 15.5′ E	20 k m	M4.1
14	2025年 7月19日 留萌地方 上川地方	07時35分 震度 2 震度 1	留萌地方中北部 天塩町川口＊(21) 上川中川町中川＊(08)	44° 56.6′ N	141° 44.2′ E	25 k m	M3.6
15	2025年 7月28日 上川地方 留萌地方	12時10分 震度 2 震度 1 震度 1	十勝地方南部 南富良野町役場＊(16) 占冠村中央＊(17) 美瑛町忠別＊(06) 富良野市若松町(09) 富良野市末広町＊(07) 上富良野町大町(08) 中富良野町本町＊(12) 南富良野町幾寅(11) 留萌市幸町＊(06) 増毛町見晴町＊(08) 増毛町岩尾＊(10)	42° 19.8′ N	143° 07.4′ E	51 k m	M5.2
16	2025年 8月12日 上川地方	18時11分 震度 1	釧路沖 南富良野町幾寅(06) 南富良野町役場＊(13)	42° 21.4′ N	144° 33.4′ E	22 k m	M5.5
17	2025年 8月21日 上川地方	16時58分 震度 2 震度 1	上川地方北部 名寄市大通(19) 名寄市西5条＊(16) 名寄市風連町＊(20) 士別市東6条(10) 美深町西町＊(13) 美深町仁宇布＊(06) 幌加内町朱鞠内＊(11)	44° 23.3′ N	142° 23.4′ E	4 k m	M3.7
18	2025年 8月25日 上川地方	20時57分 震度 1	上川地方北部 名寄市大通(09) 名寄市西5条＊(05) 名寄市風連町＊(10)	44° 23.1′ N	142° 24.1′ E	0 k m	M2.5
19	2025年 9月 1日 留萌地方 上川地方	12時39分 震度 2 震度 1	空知地方北部 小平町達布＊(15) 幌加内町平和＊(13)	43° 52.5′ N	142° 03.6′ E	10 k m	M3.6
20	2025年 9月 6日	05時42分	上川地方北部	44° 40.2′ N	142° 20.8′ E	0 k m	M1.8

計測震度と震度階級の関係

計測震度	～0.4	0.5～1.4	1.5～2.4	2.5～3.4	3.5～4.4	4.5～4.9	5.0～5.4	5.5～5.9	6.0～6.4	6.5～
震度階級	0	1	2	3	4	5弱	5強	6弱	6強	7

本資料の利用にあたって

- ・本資料の震源要素及び震度データは暫定値であり、データは後日変更することがあります。
- ・本資料は、国立研究開発法人防災科学技術研究所、北海道大学、弘前大学、東北大学、東京大学、名古屋大学、京都大学、高知大学、九州大学、鹿児島大学、国立研究開発法人産業技術総合研究所、国土地理院、国立研究開発法人海洋研究開発機構、公益財団法人地震予知総合研究振興会、青森県、東京都、静岡県、神奈川県温泉地学研究所及び気象庁のデータを用いて作成しています。また、2016年熊本地震合同観測グループのオンライン臨時観測点（河原、熊野座）、2022年能登半島における合同地震観測グループによるオンライン臨時観測点（よしが浦温泉、飯田小学校）、EarthScope Consortiumの観測点（台北、玉峰、寧安橋、玉里、台東）のデータを用いて作成しています。