

春の山火事防止-乾燥に注意を-

1.はじめに

4月に入って、まだ少し寒い日がありますが、これから徐々に暖かくなっていく季節です。一方で、最近報道ではよく「春の5K」という言葉を見聞きしますが、これは「乾燥・強風・寒暖差（気温差）・黄砂・花粉」のことを表しているようです。この言葉に含まれているように、春は「乾燥・強風」の季節であり、青森県山火事防止対策協議会では、4月1日から6月10日までの期間を対象に山火事防止運動を実施し、山火事への注意を呼び掛けています。

このため、今回は気象庁が発表する「乾燥注意報」と山火事について、話題を提供いたします。

2.湿度とは

空気が乾燥していると私たちの日常ではどのような現象（状態）が見られるでしょうか。湿っているときよりも洗濯物が早く乾くことがイメージしやすいと思います。天気予報等で一般的に使われている「湿度」とは、ある気温の空気が含むことのできる水蒸気量に対して、実際に含んでいる水蒸気量の割合を百分率（%）で表した値のことです。そして、この値のことを「相対湿度」といいます。

3.乾燥注意報について

気象台から火の取り扱いの注意を呼びかける情報としては「乾燥注意報」があります。この情報は、空気の乾燥により、火災や延焼など災害が発生するおそれがあると予想したときに発表する注意報です。東北地方の乾燥注意報の発表基準は表1のとおりです。

表1 東北地方の乾燥注意報発表基準

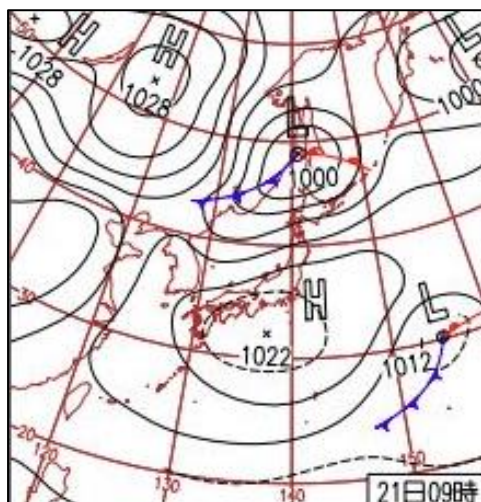
	発表基準
青森県	実効湿度 67%、このほか県内気象官署 ¹ の風速、最小湿度など考慮する
秋田県	① 実効湿度 65%、最小湿度 40% ② 実効湿度 70%、風速 10m/s 以上
岩手県	① 実効湿度 65%、最小湿度 40%、風速 7 m/s 以上が 2 時間継続 ② 実効湿度 60%、最小湿度 35%
山形県	① 実効湿度 65%、最小湿度 30% ② 降雪の場合を除き、実効湿度 70%、風速 10m/s 以上
宮城県	① 実効湿度 65%、風速 7 m/s 以上、最小湿度 45% ② 実効湿度 60%、最小湿度 35%
福島県	① 実効湿度 60%、最小湿度 40%、風速 8 m/s 以上 ② 実効湿度 60%、最小湿度 30%

¹ 青森地方気象台、八戸・深浦・むつ特別地域気象観測所

表1より、乾燥注意報には3つの気象要素が用いられています。

- ◆実効湿度：木材の乾燥の程度を表す指数で、数日前からの湿度を加味して計算します。
- ◆最小湿度：一日の中で最も低い湿度をいいます。
- ◆風速：10分間の平均風速をいいます。例えば、11時の平均風速は10時50分から11時00分の10分間の風速の平均です。

4.春の天気



春になると、低気圧と高気圧が日本付近を交互に通過していくようになります。図1は、2018(平成30)年4月21日9時の地上天気図²です。このように日本付近から見て南が高く北が低い気圧配置を「南高北低の気圧配置」と言います。こうした気圧配置になると、等圧線が混んでいる北日本では風が強く、低気圧に向かって暖かい南よりの風が吹き込みます。山越えした風によりフェーン現象で気温が上昇するとともに、空気が乾燥しやすい気象状況となります。

図1 南高北低の気圧配置
(2018(平成30)年4月21日9時地上天気図)

5.乾燥しやすい時期と山火事

図2は青森地方気象台の月別平年値(相対湿度、平均風速)と青森県の山火事発生件数³を表したグラフです。

このグラフから、1年を通して湿度が低く風が強いのは4月から5月で、その時期に山火事発生件数が多いことが分かります。

² 気象庁 HP(過去の天気図)

<https://www.data.jma.go.jp/fcd/yoho/hibiten/index.html>

³ 青森県農林水産部林政課『R2yamakajijokyo.xlsx』より引用

<https://www.pref.aomori.lg.jp/soshiki/nourin/rinsei/yamakaji.html>

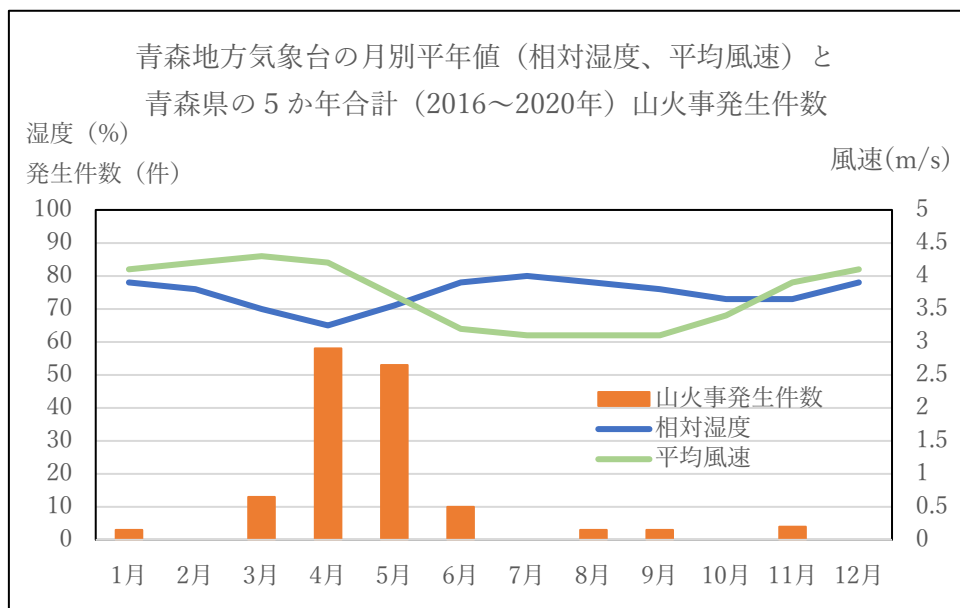


図2 青森地方気象台の月別平年値（相対湿度、平均風速）と青森県の5か年合計の山火事発生件数

6.終わりに

冒頭でも述べたように、春は1年の中で空気が乾燥しやすく、風も強い季節です。朝晩は寒い日もまだあり、暖房器具を使う機会もあります。一方で、雪が解けると野山に入る方もいらっしゃると思います。

「たばこの投げ捨ては行わない」「枯れ草など燃えやすい場所では、たき火をしない」「風が強い時や空気が乾燥しているときはたき火をしない」など、火の取り扱いには十分注意しましょう。

(この原稿の作成 鳥谷)



国土交通省 気象庁 青森地方気象台
〒030-0966 青森市花園一丁目17番19号
電話017-741-7411



気象庁ホームページ: <https://www.jma.go.jp/jma/index.html>
青森地方気象台ホームページ: <https://www.data.jma.go.jp/aomori/>