

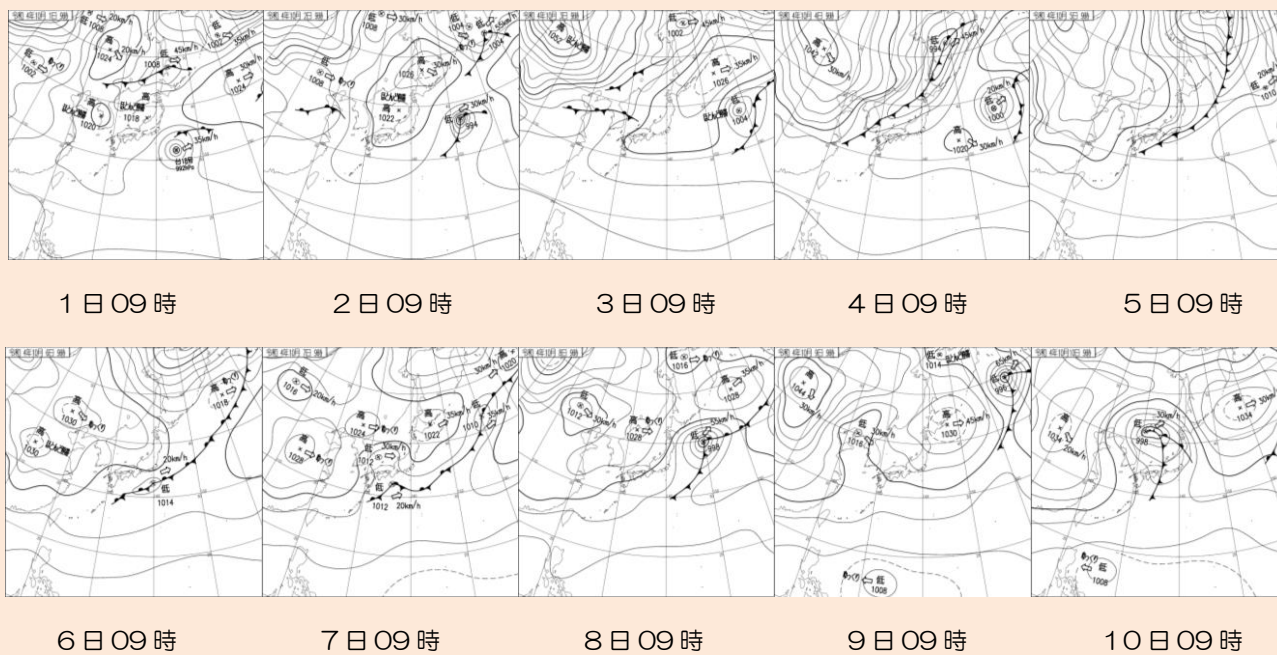
2022 年 11 月 21 日 青森地方気象台発行

【10月上旬の気象経過】 観測値は4ページからの図表資料をご参照ください。

〈気象概況〉この期間は前線や低気圧の影響で曇りや雨の日が多く、4日と10日は前線通過の影響で大雨となる所があったが、期間の初めは高気圧に覆われて晴れる日があった。

また、期間の中頃からは寒気の影響により気温の低い日が続き、特に5日から6日にかけては上空に寒気が流れ込んだため、標高の高い所では雪が降り、6日に岩木山と八甲田山で初冠雪を観測した（平年は岩木山10月21日、八甲田山10月19日）。

### 〈日々の気圧配置〉

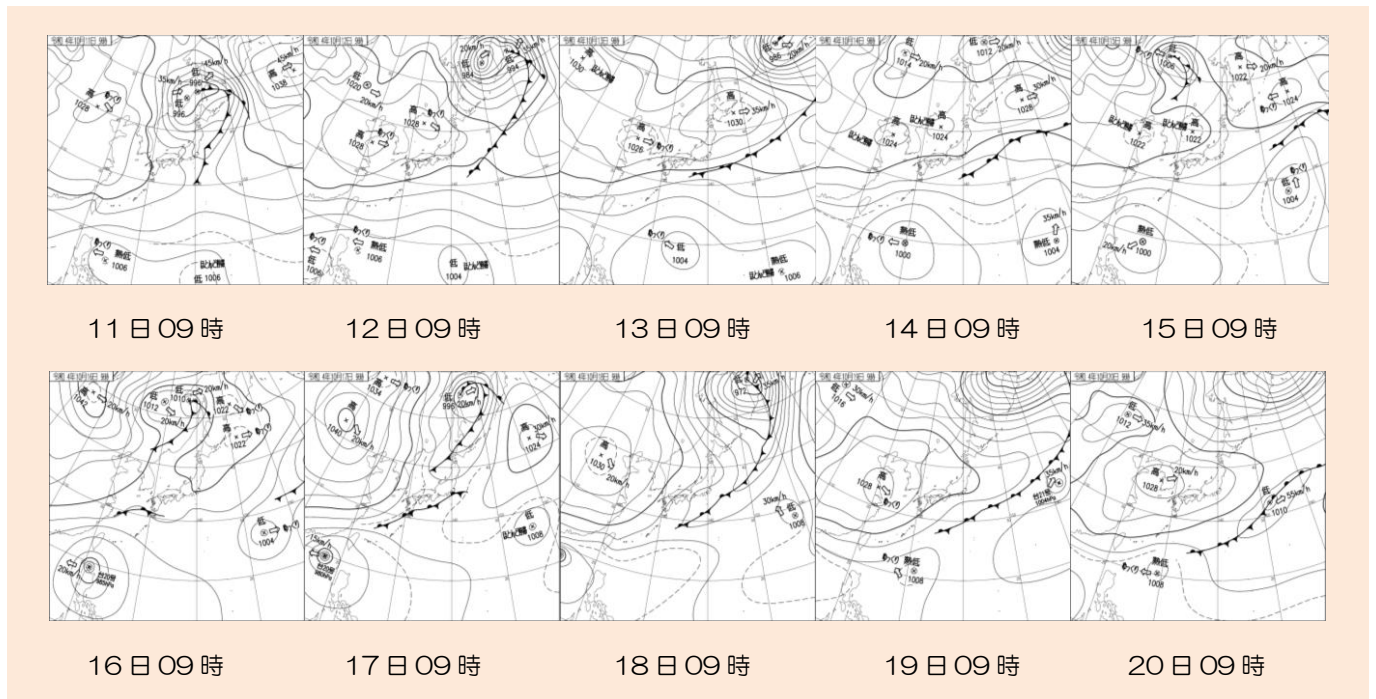


- 1日：本州付近は高気圧に覆われる。
- 2日：日本付近は高気圧に覆われる。
- 3日：高気圧が千島の東を東へ移動する。一方、東北地方は気圧の谷となる。
- 4日：オホーツク海にある低気圧からのびる寒冷前線が北日本を通過する。
- 5日：日本付近は西高東低の気圧配置となる。
- 6日：大陸の高気圧が東北地方に張り出す。
- 7日：低気圧が日本海中部を東へ進む。
- 8日：低気圧が日本の東を北東へ進む。一方、高気圧が日本海をゆっくり東へ移動する。
- 9日：高気圧が北海道付近から千島近海へ移動する。
- 10日：前線を伴った低気圧が日本海を北東へ進み、前線が東北地方を通過する。

【10月中旬の気象経過】

〈気象概況〉この期間は高気圧に覆われて晴れの日が多かったが、気圧の谷や前線の影響で曇りや雨の日もあった。

〈日々の気圧配置〉



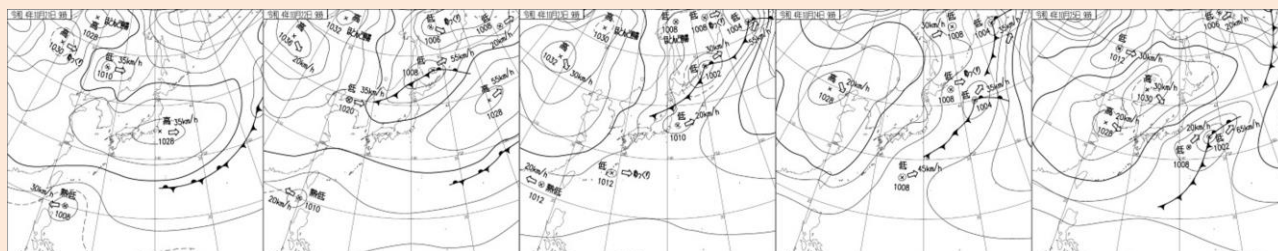
- 11日：北日本は気圧の谷となる。
- 12日：高気圧が日本海をゆっくり南東へ移動する。
- 13日：高気圧が北海道付近から千島近海に移動する。
- 14日：北日本は千島の東にある高気圧に覆われる。また、高気圧が日本海でほとんど停滞する。
- 15日：東北地方は気圧の谷となる。一方、高気圧が日本海でほとんど停滞する。
- 16日：北日本は千島の東にある高気圧に覆われる。
- 17日：オホーツク海の低気圧からのびる寒冷前線が北日本を通過する。
- 18日：北日本は、西高東低の気圧配置となる。
- 19日：黄海付近の高気圧が本州付近に張り出す。
- 20日：本州付近は高気圧に覆われる。

【10月下旬の気象経過】

〈気象概況〉この期間は高気圧と低気圧の影響を交互に受け、天気は周期的に変わった。

なお、青森では26日に初霜と初氷を観測した（平年は初霜11月1日、初氷11月10日）。

〈日々の気圧配置〉



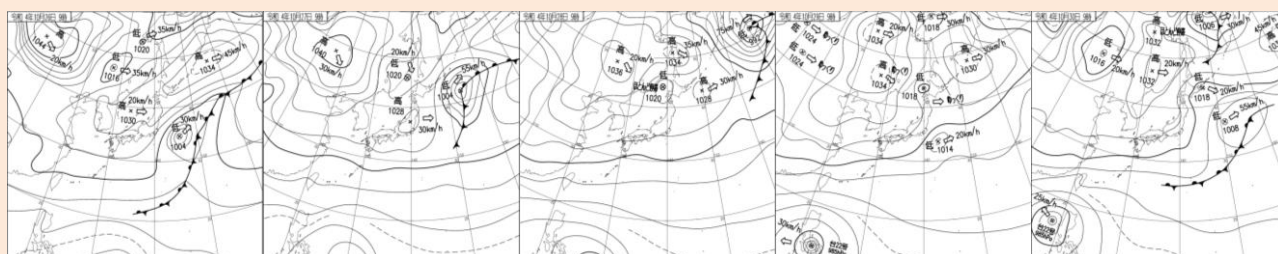
21日09時

22日09時

23日09時

24日09時

25日09時



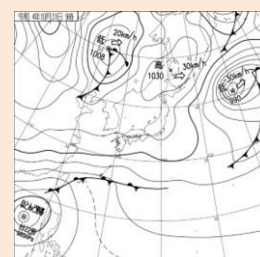
26日09時

27日09時

28日09時

29日09時

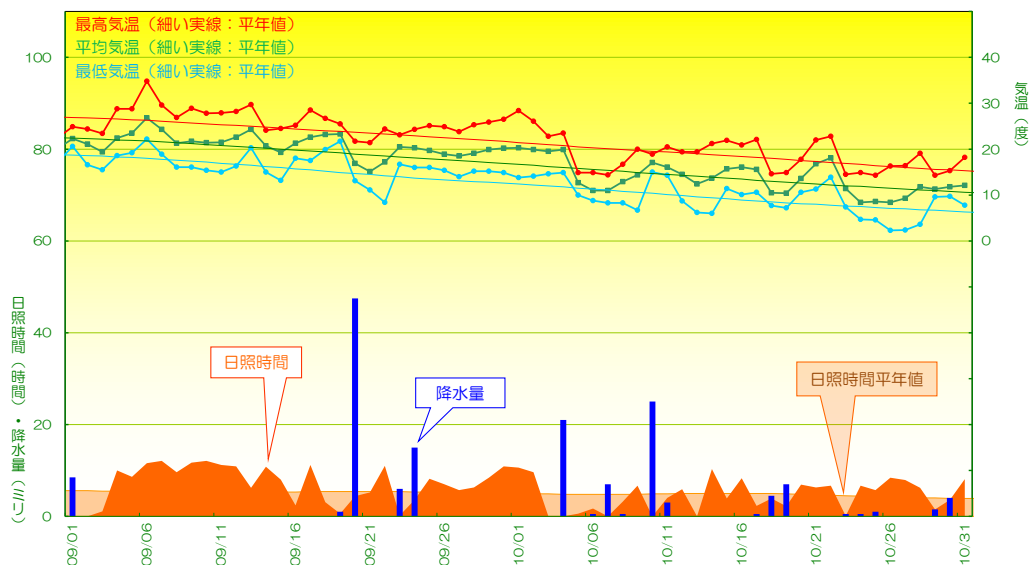
30日09時



31日09時

- 21日：高気圧が東日本から関東の東に移動する。
- 22日：千島近海の低気圧から日本海に前線がのびる。
- 23日：千島近海の低気圧からのびる前線が東北地方を通過する。
- 24日：北日本は気圧の谷となる。
- 25日：日本海にある高気圧が北日本に張り出す。
- 26日：北日本は高気圧に覆われる。
- 27日：東北地方は高気圧に覆われる。
- 28日：低気圧が日本海北部でほとんど停滞する。
- 29日：低気圧が北海道付近をゆっくり東へ進む。
- 30日：北日本は気圧の谷となる。
- 31日：サハリン付近にある高気圧が北日本に張り出す。

【ここ2ヶ月間の気象経過（青森）】



【気象官署および特別地域気象観測所の気候表（2022年10月）】

青森地方気象台

	気温			降水量			日照時間		
	平均 (°C)	平年差 (°C)	階級	合計 (mm)	平年比 (%)	階級	合計 (時間)	平年比 (%)	階級
上旬	15.9	+0.2	平年並	54.0	111	多い	34.2	74	少ない
中旬	13.9	+0.4	平年並	15.0	44	少ない	57.6	109	多い
下旬	11.6	+0.1	平年並	7.5	21	かなり少ない	61.2	136	かなり多い
月	13.7	+0.2	平年並	76.5	64	少ない	153.0	106	平年並

八戸特別地域気象観測所

	気温			降水量			日照時間		
	平均 (°C)	平年差 (°C)	階級	合計 (mm)	平年比 (%)	階級	合計 (時間)	平年比 (%)	階級
上旬	15.5	0.0	平年並	59.0	125	多い	31.7	67	少ない
中旬	13.5	0.0	平年並	3.0	9	かなり少ない	53.1	96	少ない
下旬	11.0	-0.5	低い	25.5	87	平年並	45.3	85	少ない
月	13.2	-0.3	低い	87.5	79	平年並	130.1	84	少ない

深浦特別地域気象観測所

	気温			降水量			日照時間		
	平均 (°C)	平年差 (°C)	階級	合計 (mm)	平年比 (%)	階級	合計 (時間)	平年比 (%)	階級
上旬	15.1	-0.4	平年並	170.0	262	かなり多い	35.1	84	少ない
中旬	13.5	-0.1	平年並	22.5	44	少ない	49.4	108	平年並
下旬	11.7	-0.2	平年並	22.0	40	少ない	60.1	155	かなり多い
月	13.4	-0.2	平年並	214.5	126	多い	144.6	114	多い

むつ特別地域気象観測所

	気温			降水量			日照時間		
	平均 (°C)	平年差 (°C)	階級	合計 (mm)	平年比 (%)	階級	合計 (時間)	平年比 (%)	階級
上旬	15.1	+0.3	平年並	104.5	186	多い	32.4	69	少ない
中旬	13.0	+0.3	平年並	3.0	8	かなり少ない	54.7	101	平年並
下旬	11.1	+0.2	平年並	8.0	28	少ない	63.5	126	多い
月	13.0	+0.3	平年並	115.5	96	平年並	150.6	100	平年並

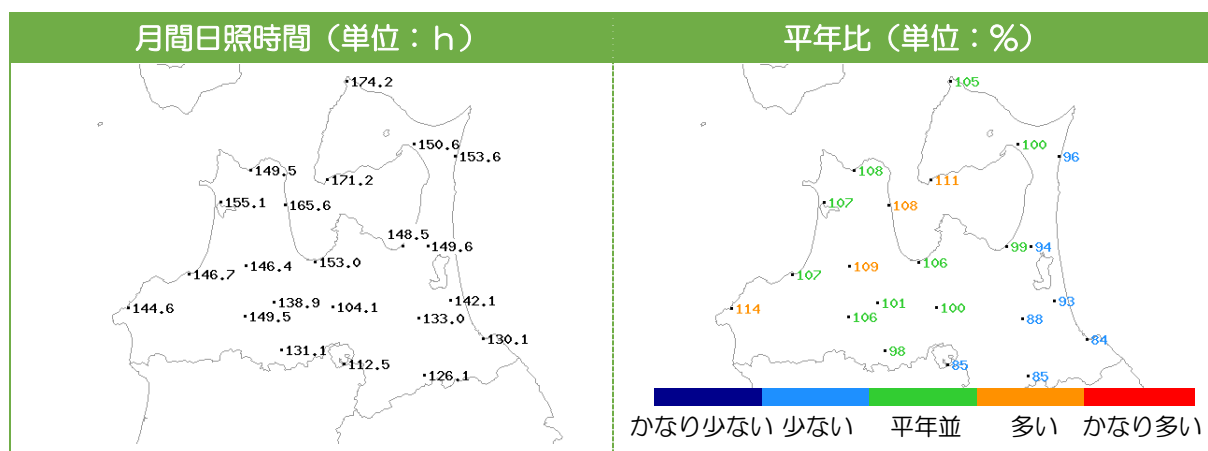
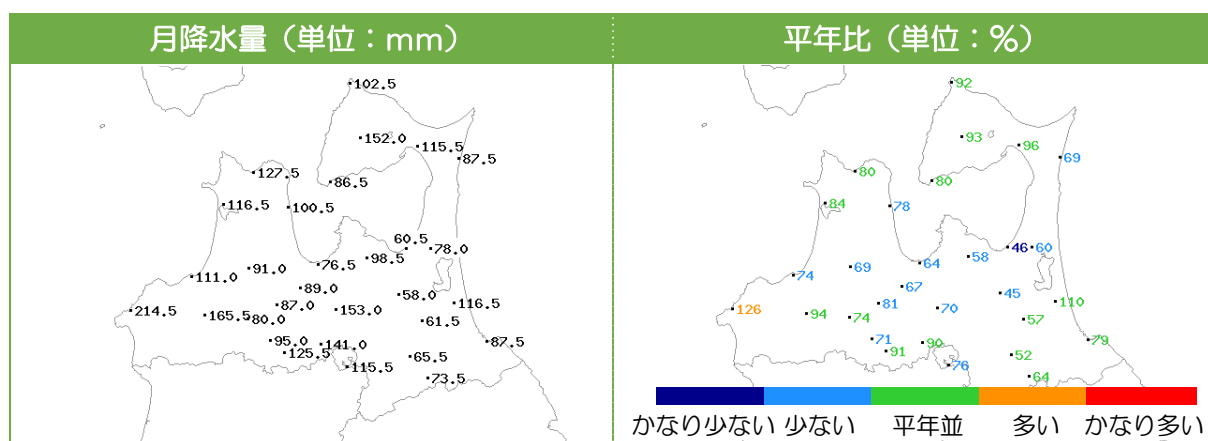
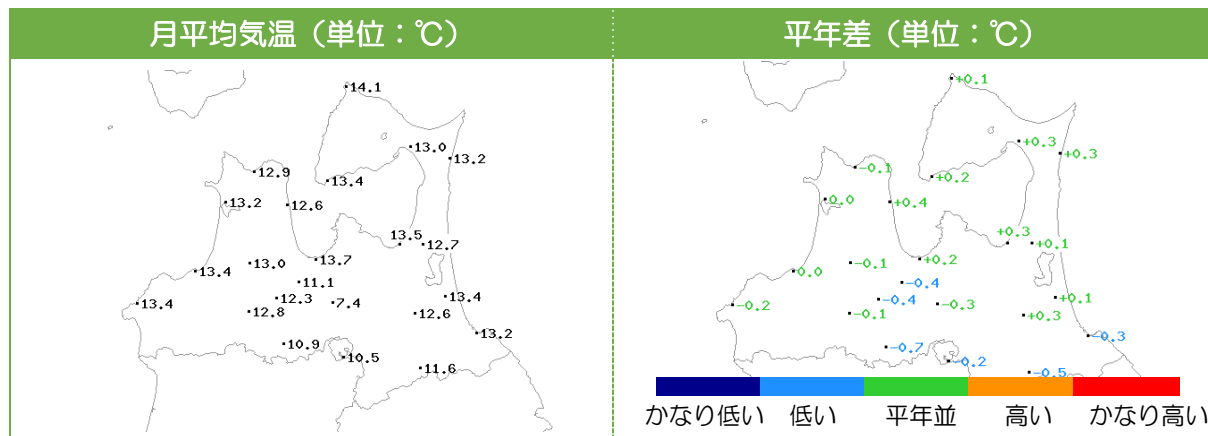
) : 準正常値 ] : 資料不足値 # : 審議値 × : 欠測  
 ※資料不足値、審議値、欠測時は、平年差(比)および階級区分を求めない。



【気象官署および特別地域気象観測所の極値・順位更新（2022年10月）】 3位まで掲載

要素	地点名	順位	観測値（観測日）	これまでの極値（西暦年）
日降水量	深浦	2	107.5mm（4日）	112.5mm（1997年）
月最大24時間降水量	深浦	2	107.5mm（4日）	124.5mm（1997年）
日最高気温の高い方から	むつ	2	26.5℃（1日）	27.5℃（2021年）

【青森県地域気象観測分布図（2022年10月）】



- ★ この資料内のデータは、現時点での速報値です。後日、内容の訂正・追加を行うことがあります。
- ★ あおぞら彩時記のコンテンツを利用する場合は出典を記載してください。出典記載例等は、「青森地方気象台ホームページのコンテンツ利用について」(<https://www.data.jma.go.jp/aomori/inquiry/copyright.html>)をご確認ください。
- ★ 2021年3月2日以降のアメダス(青森・深浦・むつ・八戸を除く)の日照時間は推計値です。そのため、月間日照時間の図の値は実測値を除いた推計値のみの合計となっています。同一平面図内に実測値と推計値が混在することになり、実測値と推計値で単純に比較することはできませんのでご注意ください。
- ★ 平年値は1991年～2020年の30年間の平均値です。
- ★ 階級は、平年値作成期間30年間の観測値のうち、上位1/3相当を「高い(多い)」、中位1/3相当を「平年並」、下位1/3相当を「低い(少ない)」と表現します。さらに、上位1/10相当と下位1/10相当は「かなり高い(多い)」、「かなり低い(少ない)」と表現します。
- ★ 日別値等、更に詳しいデータを必要とされる場合は、気象庁・気象統計情報(<https://www.data.jma.go.jp/obd/stats/etrn/index.php>)をご覧ください。
- ★ 気象官署の観測値は、統計方法の違いにより、地域気象観測値と異なることがあります。
- ★ データに付加する記号の意味  
 値)：準正常値、統計値を求める対象となる資料の一部が欠けているが許容する資料数を満たす値。  
 値]：資料不足値、統計値を求める対象となる資料が許容する資料数に満たない値。  
 ×：資料なし  
 //：平年値なし



国土交通省 気象庁 青森地方気象台  
 〒030-0966 青森市花園一丁目17番19号  
 電話 017-741-7411



気象庁ホームページ：<https://www.jma.go.jp/jma/index.html>  
 青森地方気象台ホームページ：<https://www.data.jma.go.jp/aomori/index.html>