



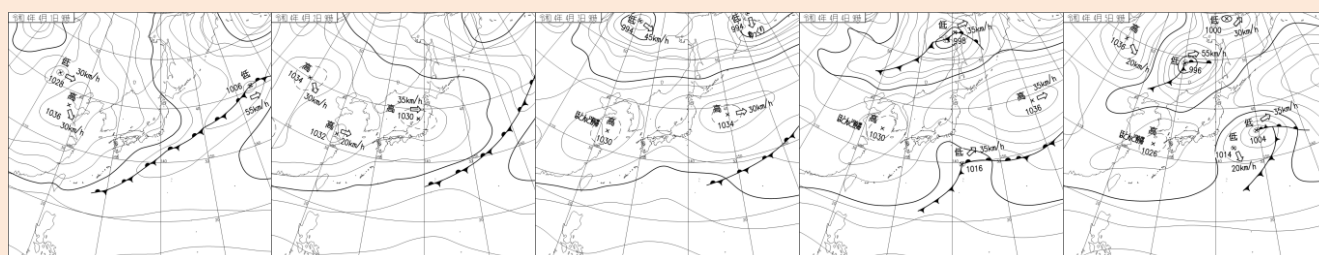
月刊 あおぞら彩時記 第1号

2022年 5月 20日 青森地方気象台発行

【4月上旬の気象経過】 観測値は4ページからの図表資料をご参照ください。

〈気象概況〉 この期間は高気圧に覆われ晴れる日が多かった。

〈日々の気圧配置〉



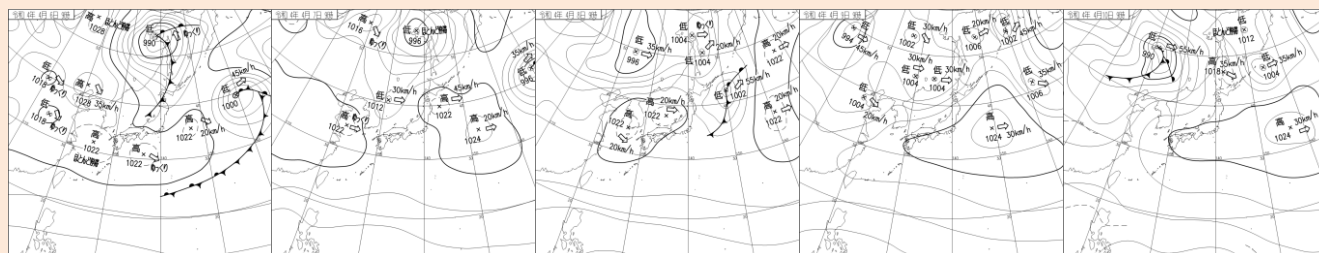
1日 09時

2日 09時

3日 09時

4日 09時

5日 09時



6日 09時

7日 09時

8日 09時

9日 09時

10日 09時

1日：北日本は西高東低の気圧配置となる。

2日：本州付近は高気圧に覆われる。

3日：東北地方は高気圧に覆われる。

4日：東北地方は緩やかに高気圧に覆われる。

5日：引き続き、東北地方は緩やかに高気圧に覆われる。

6日：寒冷前線が北日本を通過する。

7日：高気圧が日本海から日本の東へ移動する。一方、低気圧が日本海を東へ進む。

8日：低気圧が北日本を通過する。一方、高気圧が日本海を東へ移動する。

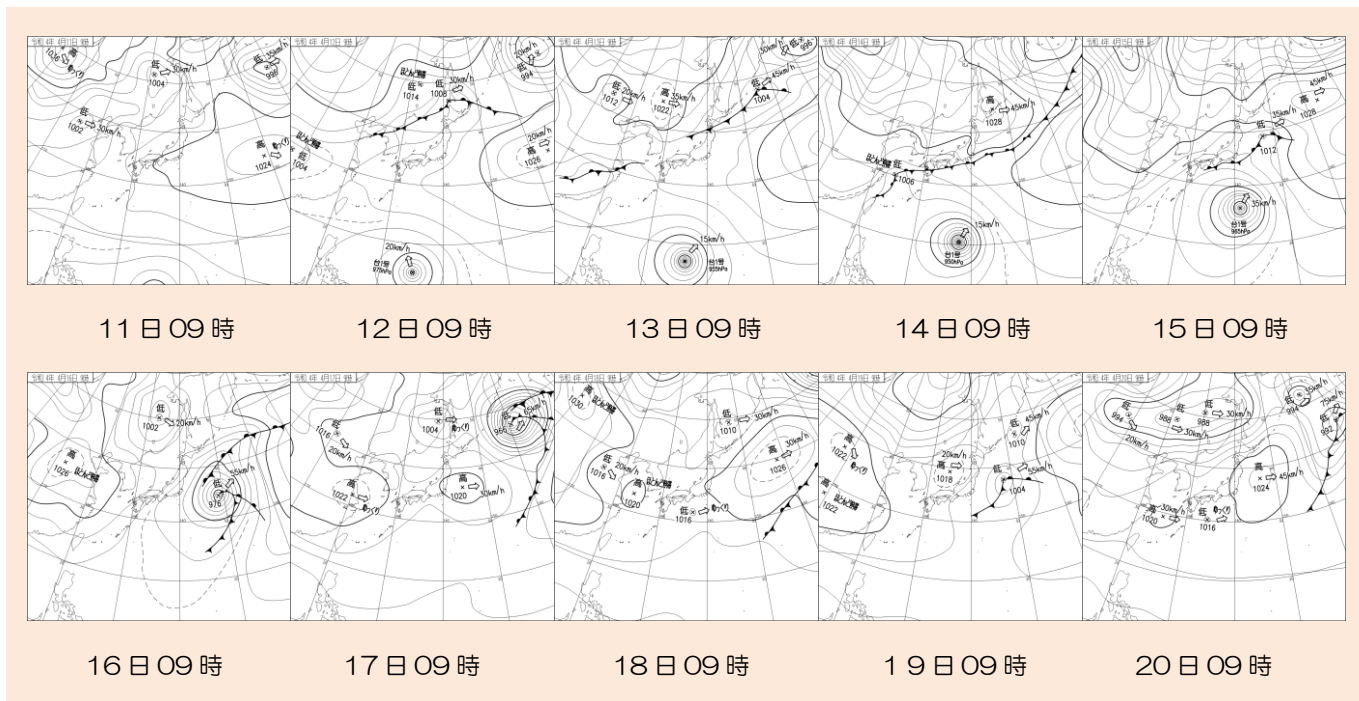
9日：本州付近は日本の東にある高気圧に覆われる。

10日：本州付近は緩やかに高気圧に覆われる。

【4月中旬の気象経過】

〈気象概況〉この期間は、高気圧に覆われ晴れる日が多かったが、前線や気圧の谷の影響で雨や曇りの日もあった。

〈日々の気圧配置〉

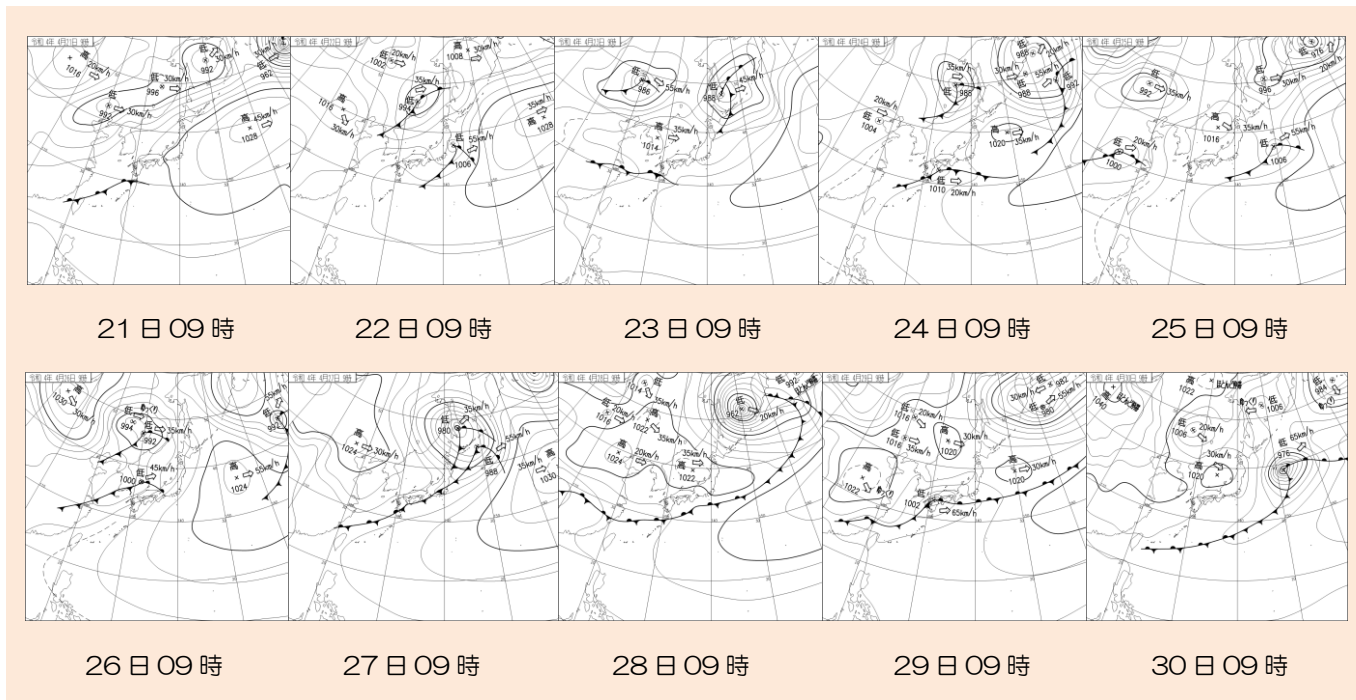


- 11日：本州付近は緩やかに高気圧に覆われる。
- 12日：引き続き、本州付近は緩やかに高気圧に覆われる。一方、低気圧からのびる前線が日本海を東へ進む。
- 13日：低気圧からのびる前線が東北地方を通過する。
- 14日：東北地方は気圧の谷となる。
- 15日：引き続き、東北地方は気圧の谷となる。
- 16日：北日本は緩やかに高気圧に覆われる。
- 17日：東北地方は高気圧に覆われる。
- 18日：東北地方は緩やかに高気圧に覆われる。
- 19日：東北地方は高気圧に覆われる。
- 20日：引き続き、東北地方は高気圧に覆われる。

【4月下旬の気象経過】

〈気象概況〉 この期間は高気圧と低気圧の影響を交互に受け天気は周期的に変わった。

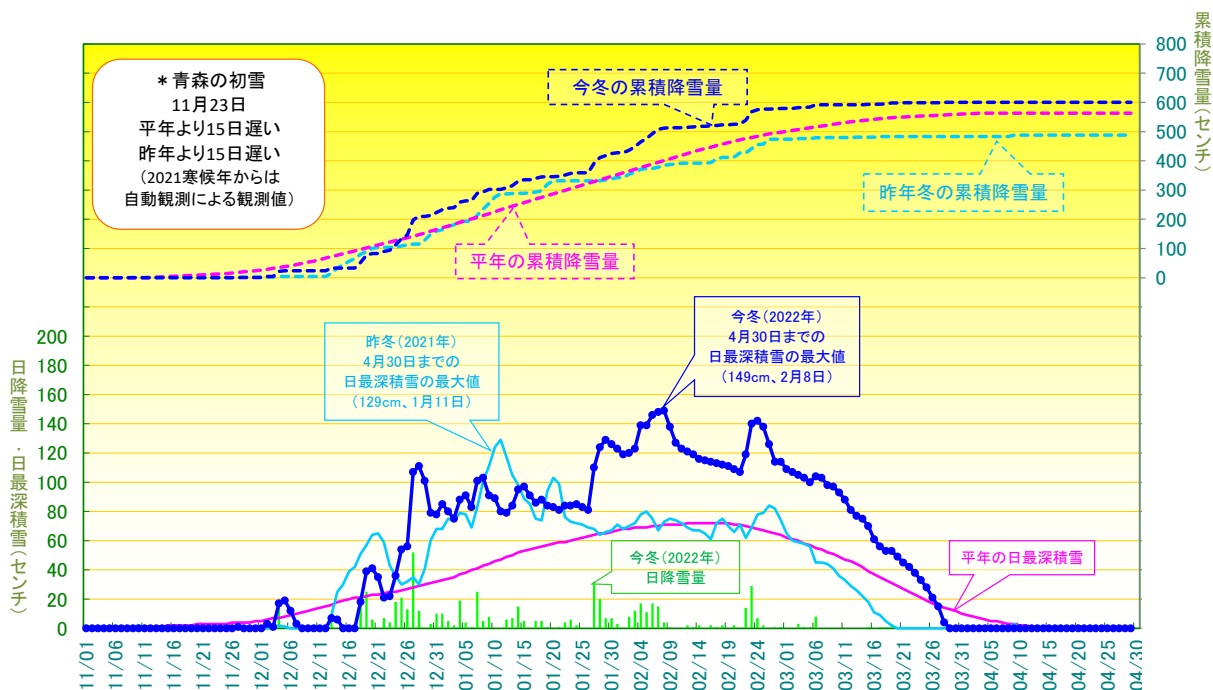
〈日々の気圧配置〉



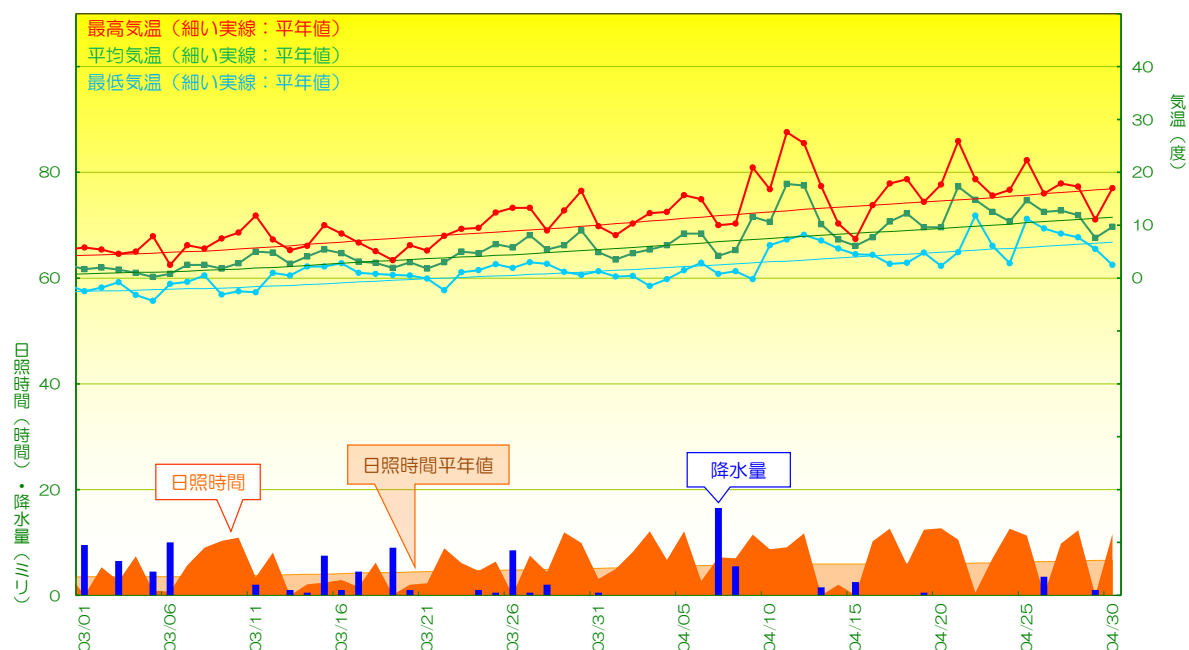
- 21日：東北地方は緩やかに高気圧に覆われる。
- 22日：低気圧が本州南岸から三陸沖を北東へ進む。また、前線を伴った別の低気圧が沿海州を北東へ進む。
- 23日：前線が東北地方を通過する。一方、高気圧が日本海を東へ移動する。
- 24日：東北地方は高気圧に覆われる。
- 25日：引き続き、東北地方は高気圧に覆われる。
- 26日：前線を伴った低気圧が日本海を北東へ進む。
- 27日：前線が東北地方を通過する。一方、本州付近は次第に高気圧に覆われる。
- 28日：東北地方は高気圧に覆われる。
- 29日：前線上の低気圧が東シナ海から本州南岸を通り、日本の東に進む。
- 30日：高気圧が日本海から日本の東に移動する。

【2021年11月1日～2022年4月30日までの雪の経過（青森）】

青森の雪データ							
累積降雪量	今冬	600cm	(平年比 106%)	平年値	567cm	昨年	488cm
最深積雪	今冬	149cm	(平年比 148%)	平年値	101cm	昨年	129cm



【ここ2ヶ月間の気象経過（青森）】



【気象官署および特別地域気象観測所の雪の集計表（2022年4月）】

	降雪の深さ月合計			月最深積雪		
	月合計 (cm)	平年比 (%)	階級	月最深積雪 (cm)	平年値 (cm)	階級
青森	0	0	少ない	0	9	少ない
八戸	0	0	平年並	0	2	平年並
深浦	0	0	平年並	0	0	平年並
むつ	3	75	多い	2	4	平年並

【気象官署および特別地域気象観測所の気候表（2022年4月）】

青森地方気象台

	気温			降水量			日照時間		
	平均 (℃)	平年差 (℃)	階級	合計 (mm)	平年比 (%)	階級	合計 (時間)	平年比 (%)	階級
上旬	6.8	+0.2	平年並	22.0	99	平年並	81.2	143	かなり多い
中旬	10.9	+2.4	かなり高い	4.5	20	少ない	76.5	129	多い
下旬	12.5	+1.9	高い	4.5	19	少ない	75.7	120	多い
月	10.1	+1.6	かなり高い	31.0	45	かなり少ない	233.4	130	かなり多い

八戸特別地域気象観測所

	気温			降水量			日照時間		
	平均 (℃)	平年差 (℃)	階級	合計 (mm)	平年比 (%)	階級	合計 (時間)	平年比 (%)	階級
上旬	7.6	+0.8	高い	3.0	17	少ない	85.6	144	かなり多い
中旬	10.8	+2.3	高い	16.0	73	平年並	75.0	121	多い
下旬	13.3	+2.7	かなり高い	27.5	114	多い	82.1	124	多い
月	10.5	+1.9	かなり高い	46.5	73	少ない	242.7	130	かなり多い

深浦特別地域気象観測所

	気温			降水量			日照時間		
	平均 (℃)	平年差 (℃)	階級	合計 (mm)	平年比 (%)	階級	合計 (時間)	平年比 (%)	階級
上旬	7.4	+0.8	高い	22.5	84	平年並	80.7	152	かなり多い
中旬	10.5	+2.1	高い	4.0	12	かなり少ない	77.2	132	多い
下旬	12.0	+1.6	高い	7.0	23	少ない	68.6	117	多い
月	9.9	+1.4	かなり高い	33.5	37	かなり少ない	226.5	133	かなり多い

むつ特別地域気象観測所

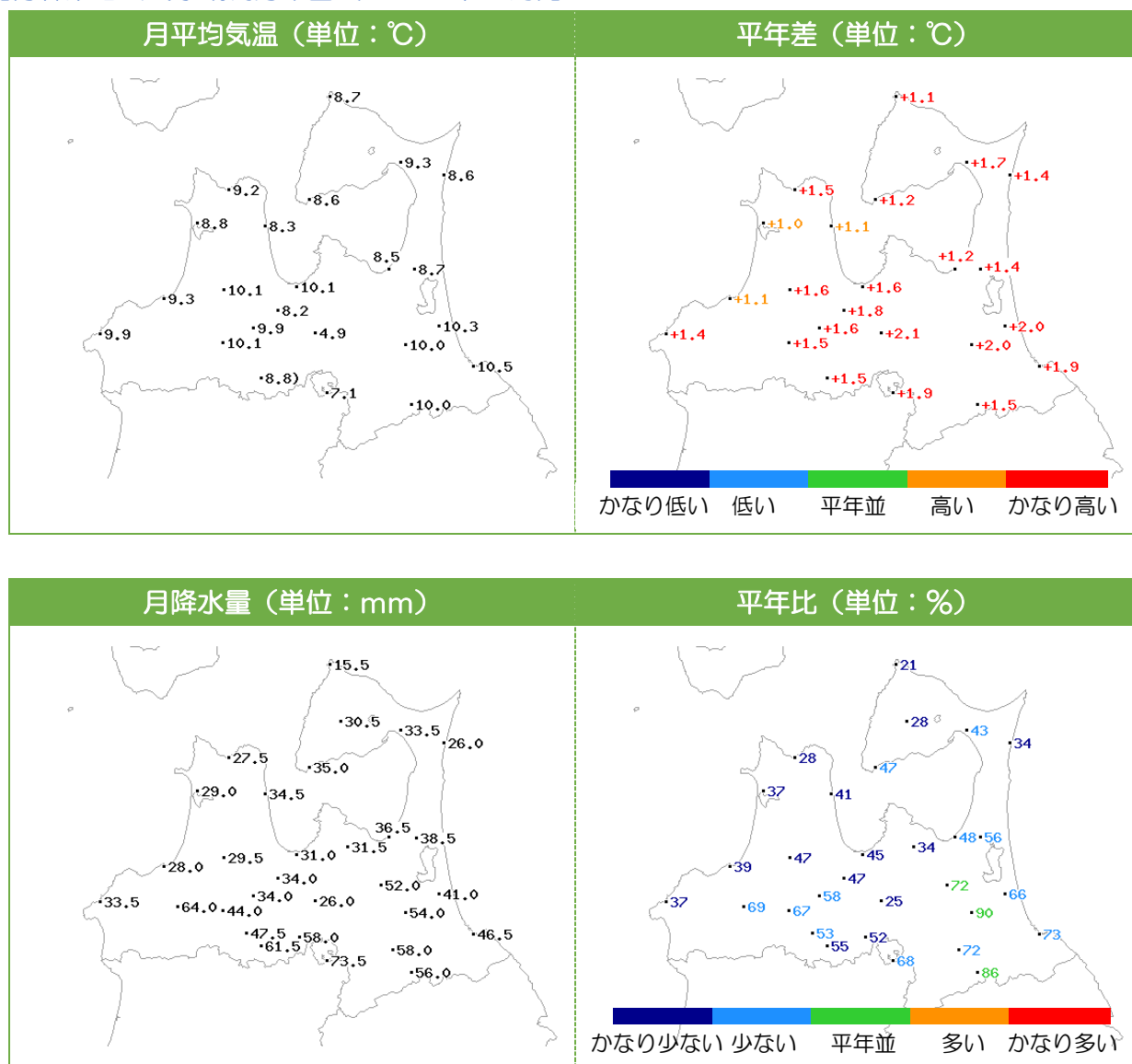
	気温			降水量			日照時間		
	平均 (℃)	平年差 (℃)	階級	合計 (mm)	平年比 (%)	階級	合計 (時間)	平年比 (%)	階級
上旬	6.3	+0.4	平年並	21.5	96	平年並	84.7	147	かなり多い
中旬	9.7	+2.3	かなり高い	5.5	21	少ない	68.8	112	多い
下旬	11.8	+2.2	かなり高い	6.5	22	少ない	85.1	130	多い
月	9.3	+1.7	かなり高い	33.5	43	少ない	238.6	129	かなり多い

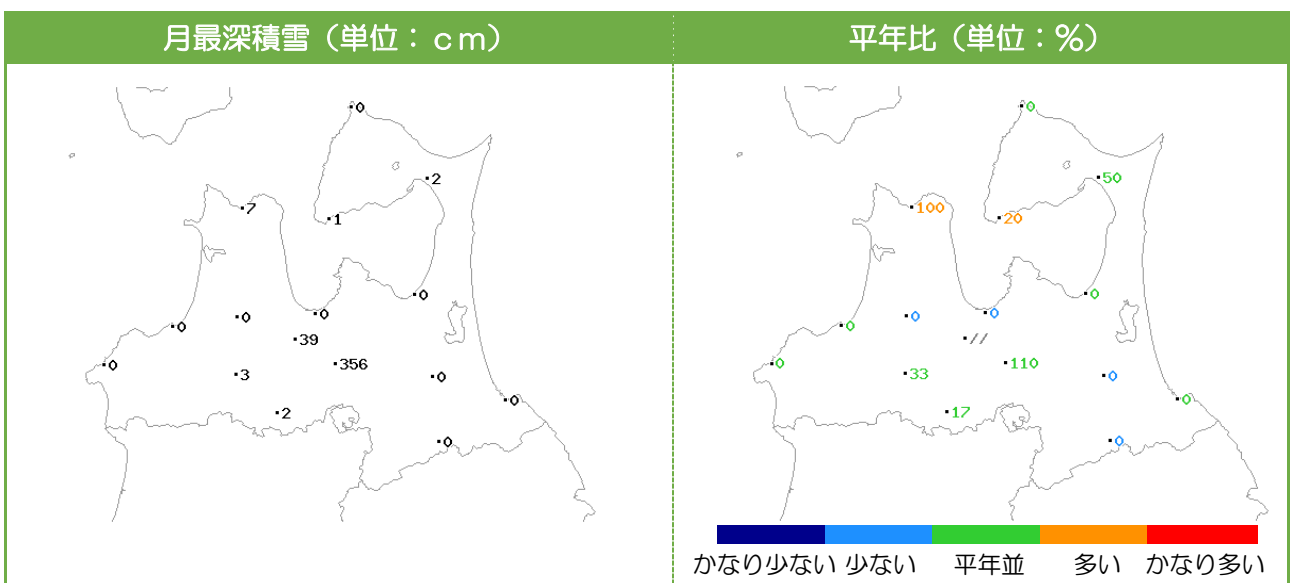
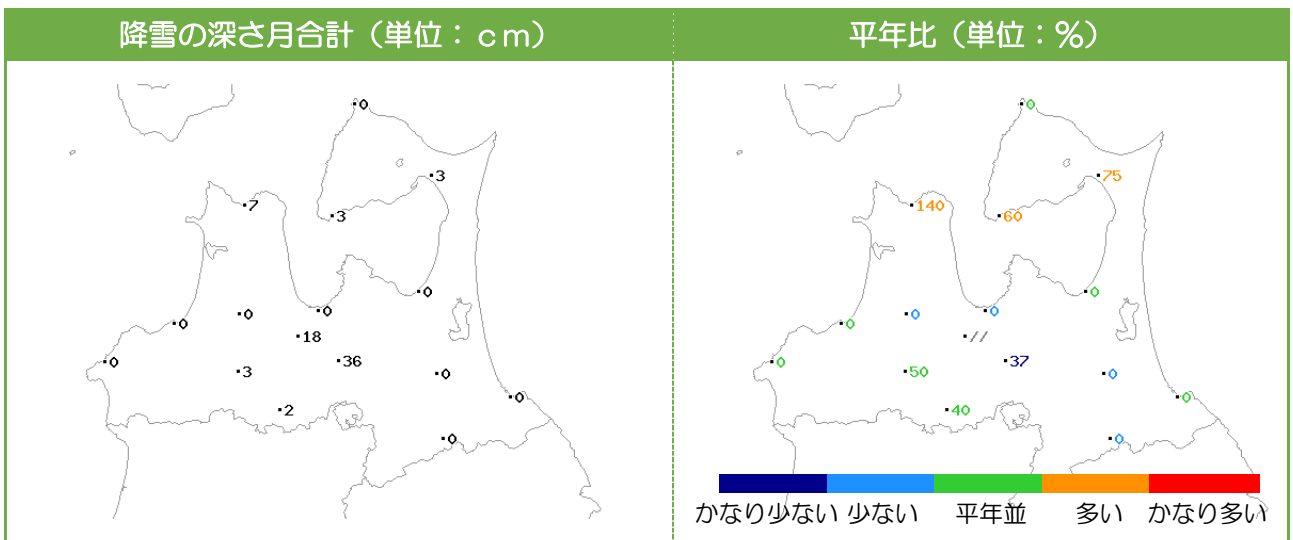
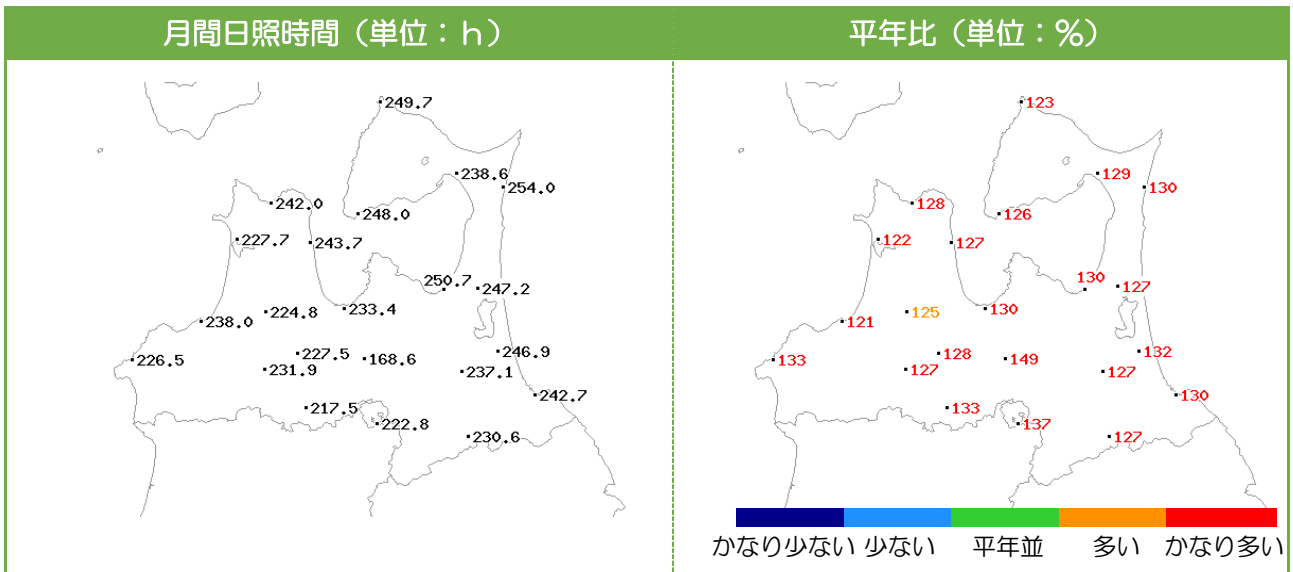
)：準正常値]：資料不足値 #：審議値 ×：欠測
 ※資料不足値、審議値、欠測時は、平年差（比）および階級区分を求めない。

【気象官署および特別地域気象観測所の極値・順位更新（2022年4月）】 3位まで掲載

要素	地点名	順位	観測値（観測日）	これまでの極値（西暦年）
日最小相対湿度	深浦	2	10%（21日）	8%（2008年）
日最小相対湿度	深浦	3	10%（20日）	8%（2008年）
月降水量の少ない方から	深浦	2	33.5mm	31.5mm（1994年）
月間日照時間の多い方から	深浦	2	226.5h	247.0h（2014年）
日最高気温の高い方から	青森	3	27.6℃（11日）	28.3℃（1998年）
日最小相対湿度	青森	2	13%（11日）	10%（2018年）
月間日照時間の多い方から	青森	3	233.4h	259.5h（2014年）
日最高気温の高い方から	むつ	2	25.7℃（11日）	26.8℃（1998年）
月平均気温の高い方から	むつ	3	9.3℃	9.8℃（2002年）
月平均気温の高い方から	八戸	3	10.5℃	11.1℃（1983年）
月間日照時間の多い方から	八戸	2	242.7h	260.6h（2014年）

【青森県地域気象観測分布図（2022年4月）】





- ★ この資料内のデータは、現時点での速報値です。後日、内容の訂正・追加を行うことがあります。
- ★ あおぞら彩時記のコンテンツを利用する場合は出典を記載してください。出典記載例等は、「青森地方気象台ホームページのコンテンツ利用について」(<https://www.data.jma.go.jp/aomori/inquiry/copyright.html>)をご確認ください。
- ★ 2021年3月2日以降のアメダス（青森・深浦・むつ・八戸を除く）の日照時間は推計値です。そのため、月間日照時間の図の値は実測値を除いた推計値のみの合計となっています。同一平面図内に実測値と推計値が混在することになり、実測値と推計値で単純に比較することはできませんのでご注意ください。
- ★ 平年値は1991年～2020年の30年間の平均値です。
- ★ 階級は、平年値作成期間30年間の観測値のうち、上位1/3相当を「高い（多い）」、中位1/3相当を「平年並」、下位1/3相当を「低い（少ない）」と表現します。さらに、上位1/10相当と下位1/10相当は「かなり高い（多い）」、「かなり低い（少ない）」と表現します。
- ★ 日別値等、更に詳しいデータを必要とされる場合は、気象庁・気象統計情報 (<https://www.data.jma.go.jp/obd/stats/etrn/index.php>) をご覧下さい。
- ★ 気象官署の観測値は、統計方法の違いにより、地域気象観測値と異なることがあります。
- ★ データに付加する記号の意味
値)：準正常値、統計値を求める対象となる資料の一部が欠けているが許容する資料数を満たす値。
値]：資料不足値、統計値を求める対象となる資料が許容する資料数に満たない値。
×：資料なし
//：平年値なし



国土交通省 気象庁 青森地方気象台
〒030-0966 青森市花園一丁目17番19号
電話 017-741-7411



気象庁ホームページ：<https://www.jma.go.jp/jma/index.html>
青森地方気象台ホームページ：<https://www.data.jma.go.jp/aomori/index.html>