



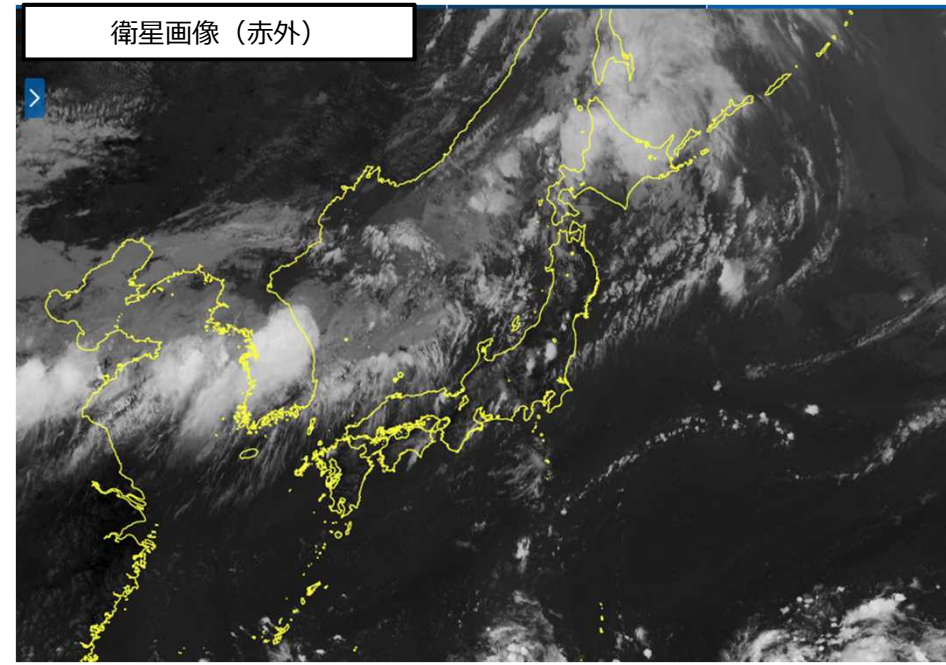
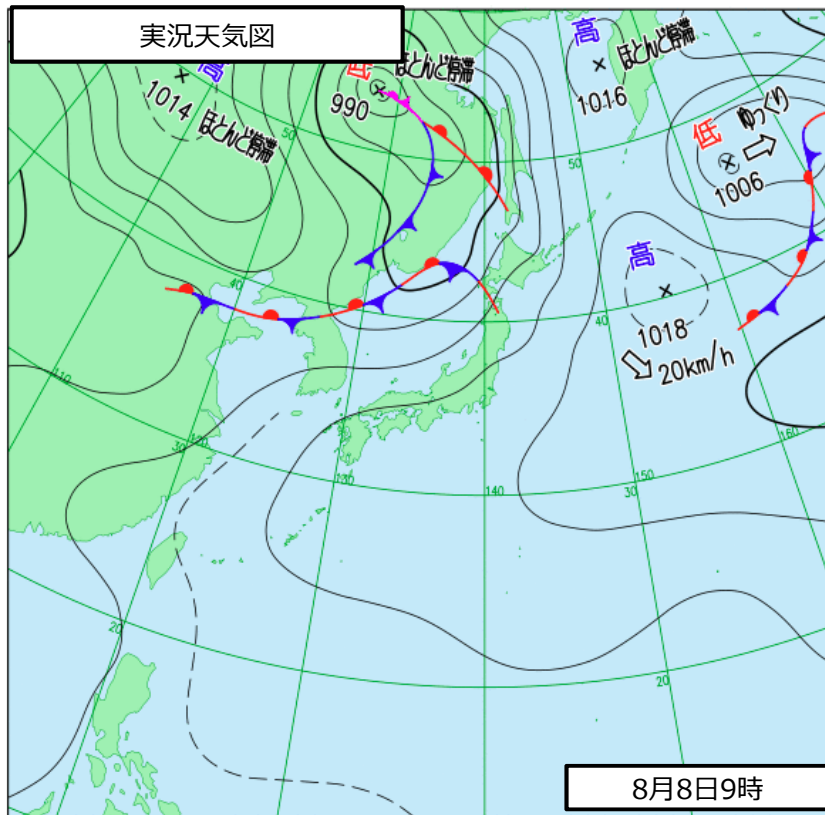
＜ポイント＞ 北日本に停滞する前線の影響により、秋田県では10日にかけて雷を伴った激しい雨が降り、大雨となる所がある。その後も向こう1週間程度、警報級の大雨の可能性がある。

＜概況＞ 前線が華北から日本海を通して北日本にのびている。前線に向かって暖かく湿った空気が流れ込むため、秋田県では10日にかけて大気の状態が非常に不安定となる。

＜大雨＞ 秋田県では、10日にかけて雷を伴った激しい雨が降り大雨となる所がある。  
その後も向こう1週間程度前線が停滞するため、雨量が多くなるおそれがある。

＜警戒事項＞ 土砂災害、低い土地の浸水、河川の増水や氾濫に警戒。落雷や竜巻などの激しい突風に注意。

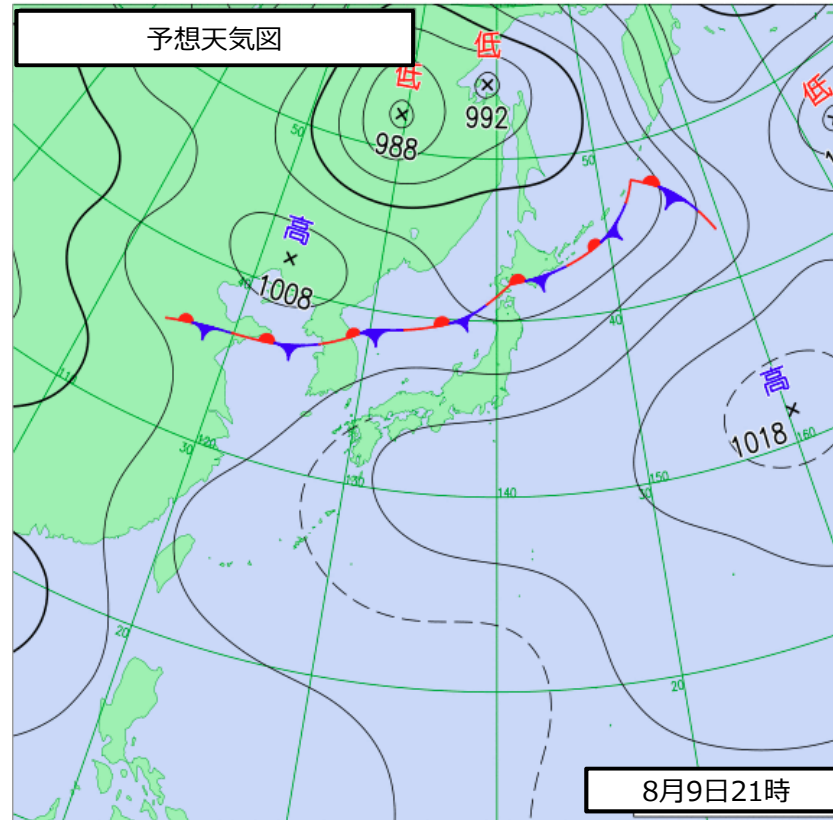
# 天気図・衛星画像(赤外)



## 実況天気図 (8月8日9時)

今後の予想を含めた最新の情報は地元の気象台が発表した気象情報をご利用ください。  
(天気図：[https://www.jma.go.jp/bosai/weather\\_map/](https://www.jma.go.jp/bosai/weather_map/))

# 予想天気図

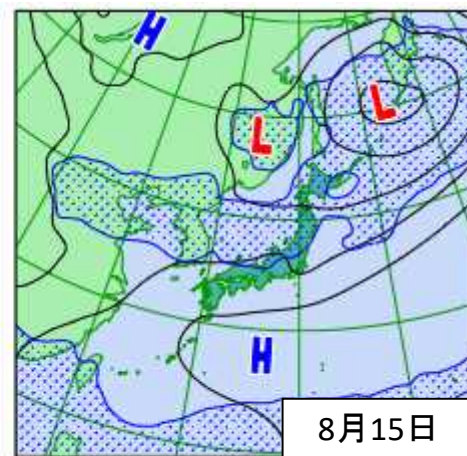
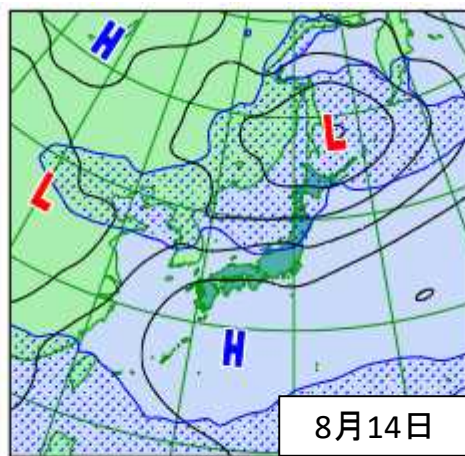
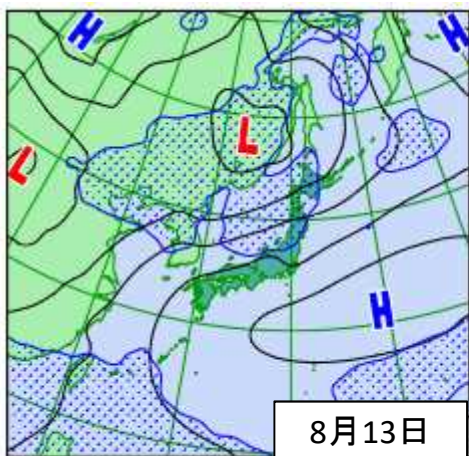
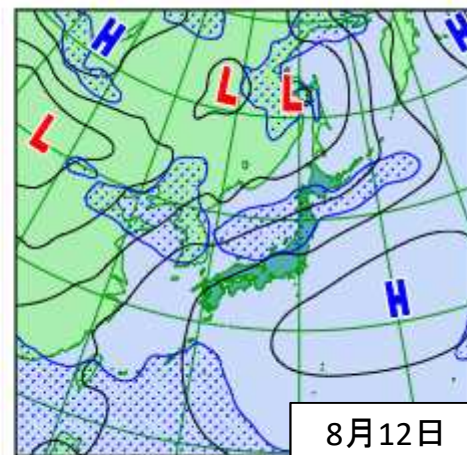
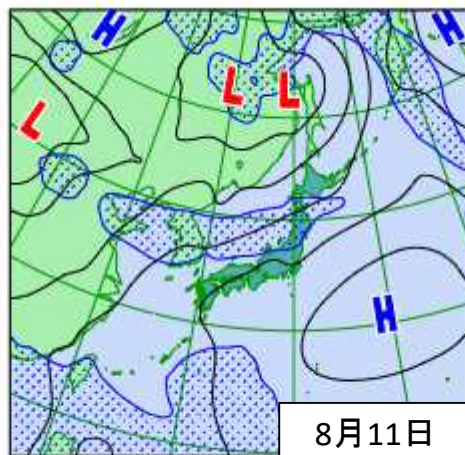
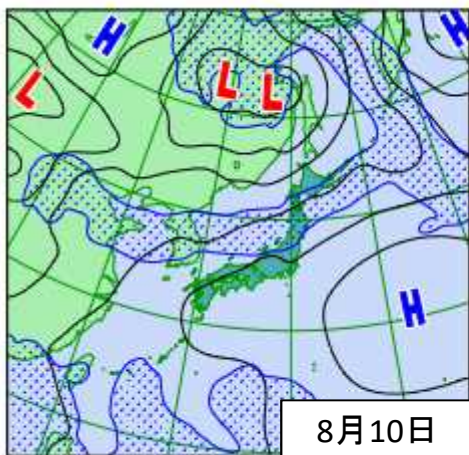


## 予想天気図 (8月9日21時予想)

今後の予想を含めた最新の情報は地元の気象台が発表した気象情報をご利用ください。  
(天気図：[https://www.jma.go.jp/bosai/weather\\_map/](https://www.jma.go.jp/bosai/weather_map/))



# 今後1週間の見通し



<ポイント> 前線が北日本に停滞し、秋田県では1週間程度、警報級の大雨の可能性はある。

※ハッチ域は降水が予想される地域

# 大雨の警報級となる可能性のある期間

大雨の警報級となる可能性のある期間  
( ■ 可能性がある、■ 可能性が高い)

日		8日	9日			10日	11日	12日	13日
時		18～24	00～06	06～12	12～24				
秋田県	大雨	■	■	■	■	■	■	■	■

今後の予想を含めた最新の情報は地元の気象台が発表した気象情報をご利用ください。  
(気象警報・注意報：<https://www.jma.go.jp/bosai/map.html#contents=warning>)

# 今後の雨の予想

【大雨の見通し】（単位：ミリメートル）

府県	9日18時までの 24時間雨量	10日18時までの 24時間雨量
秋田県	200	100～200

今後の予想を含めた最新の情報は地元の気象台が発表した気象情報をご利用ください。  
（気象情報：<https://www.jma.go.jp/bosai/map.html#contents=information&element=information>）

# 関連資料の掲載場所

※アイコンをクリックすると気象庁HPが表示されます。



気象庁防災情報  
Twitter

[@JMA\\_bousai](https://twitter.com/JMA_bousai)

気象庁公式の防災情報アカウントを開設しました。台風接近や大雨のおそれがある場合等に、現況や今後の見通し、防災上の留意点、緊急会見の内容等を解説します。



気象庁  
YouTube

気象庁の公式チャンネルです。緊急記者会見の様などをお届けします。最新の防災気象情報については、気象庁ホームページやツイッターをご覧ください。



土砂災害警戒情報



台風情報



天気図



降り始めからの総雨量

- 避難行動判定フロー・避難情報のポイント（内閣府（防災担当））  
[https://www.bousai.go.jp/oukyu/hinanjouhou/r3\\_hinanjouhou\\_guideline/pdf/point.pdf](https://www.bousai.go.jp/oukyu/hinanjouhou/r3_hinanjouhou_guideline/pdf/point.pdf)
- 新型コロナウイルス感染症が収束しない中での避難について（内閣府（防災担当）・消防庁）  
<https://www.bousai.go.jp/pdf/colonapoint.pdf>