

## 秋田県災害時気象資料

「令和4年8月8日から15日の秋田県の大雨」

令和4年9月2日  
秋田地方気象台

### <概況>

8日から15日にかけて、前線が日本海から北日本に停滞し、前線に向かって高気圧の縁辺を回る暖かく湿った空気が流れ込み続けたため、大気の非常に不安定な状態が続いた。

県の北部を中心に、総降水量が400ミリを超える大雨となり、脇神、八森、大館など9地点で、72時間降水量が観測史上1位を更新した。10日昼前には男鹿市付近で猛烈な雨が解析され、男鹿真山では1時間降水量が観測史上1位を更新、12日夜遅くから13日未明にかけては、記録的短時間大雨情報（鹿角市北部付近で約100ミリ）を発表するなど北秋田市、上小阿仁村、鹿角市付近で猛烈な雨が解析され、五城目では1時間降水量が観測史上1位を更新した（10日、12日～13日の詳細な状況は、事例1、事例2参照）。

県のまとめ（26日15時現在）によると、五城目町、三種町、上小阿仁村などで河川が氾濫し床上・床下浸水、鹿角市、由利本荘市などで土砂災害などの被害が発生した。

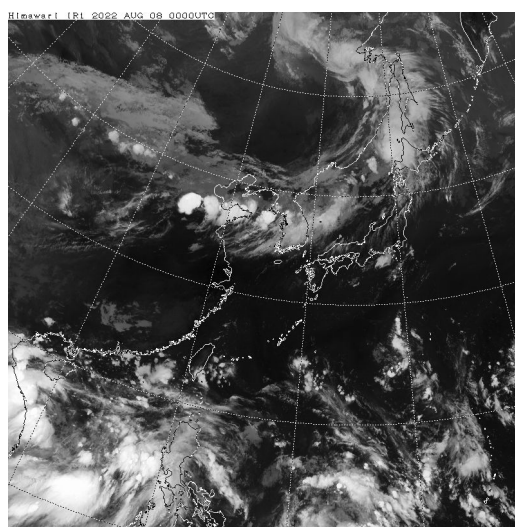
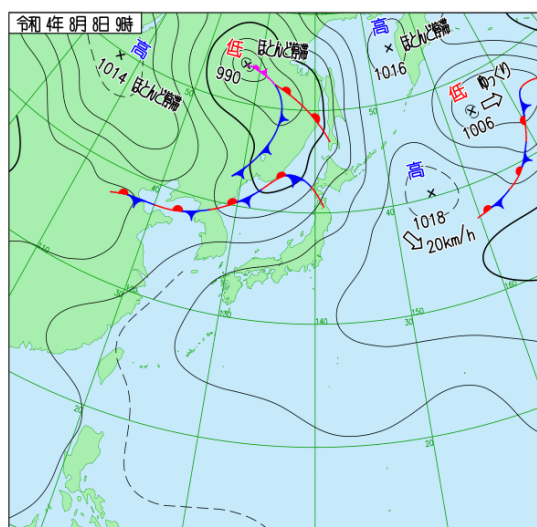
### <添付資料>

1	地上天気図と気象衛星画像（赤外画像）	（3）
2	解析雨量（前24時間積算）	（6）
3	降水量分布図（アメダス、解析雨量）	（8）
4	主な地点の降水量時系列図	（9）
5	主な地点の期間降水量	（11）
6	主な地点の1時間降水量の期間最大値	（11）
7	主な地点の24時間降水量の期間最大値	（11）
8	主な地点の72時間降水量の期間最大値	（11）
9	極値更新状況	（12）
10	大雨警報・洪水警報の発表状況	（14）
11	秋田県気象情報の発表状況	（23）
12	秋田県記録的短時間大雨情報の発表状況	（23）
13	秋田県竜巻注意情報の発表状況	（23）
14	秋田県土砂災害警戒情報の発表状況	（24）

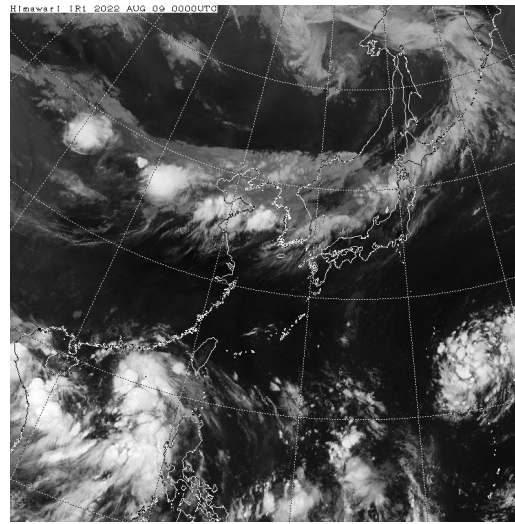
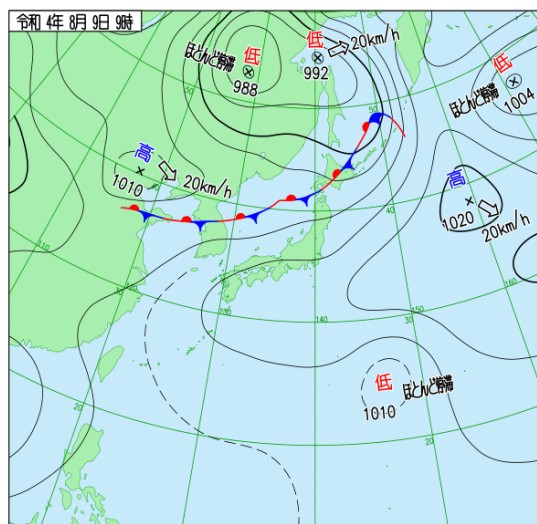
1 5	指定河川洪水予報の発表状況	.....	(26)
1 6	土砂キキクル	.....	(27)
1 7	浸水キキクル	.....	(30)
1 8	洪水キキクル	.....	(33)
1 9	事例1 (10日昼前～昼過ぎの状況)		
	－男鹿市付近で猛烈な雨を解析－	.....	(36)
2 0	事例2 (12日夜遅く～13日未明の状況)		
	－上小阿仁村、北秋田市、鹿角市付近で猛烈な雨を解析－		(40)
	参考		

※値はすべて速報値であり、後日修正する可能性があります。

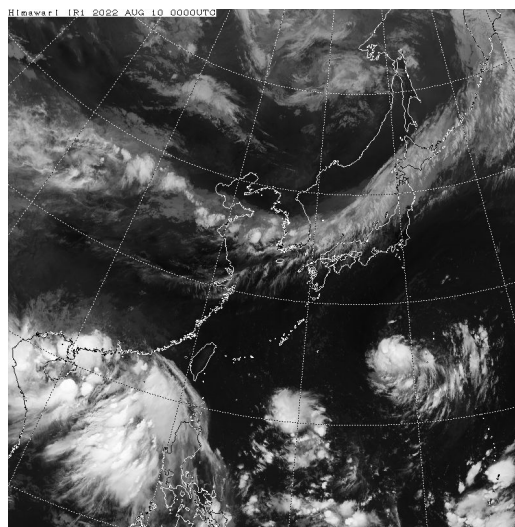
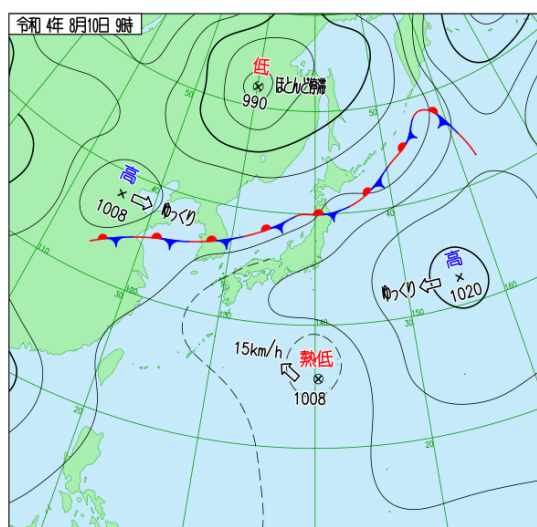
1 地上天気図と気象衛星画像（赤外画像）



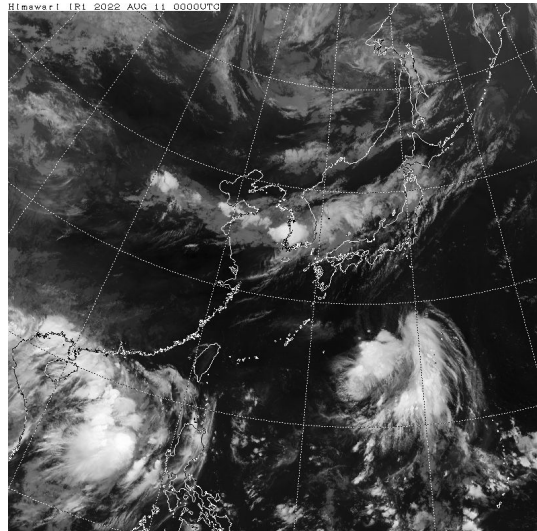
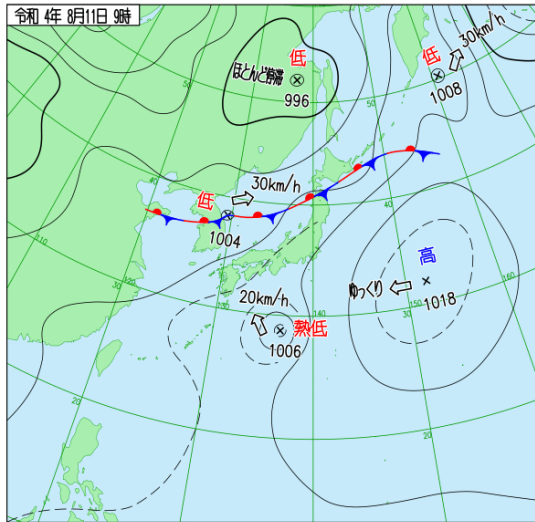
8月8日09時 地上天気図(左)、気象衛星画像(右)



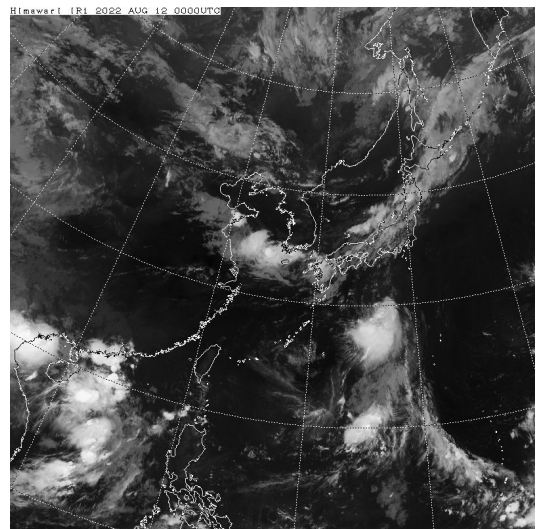
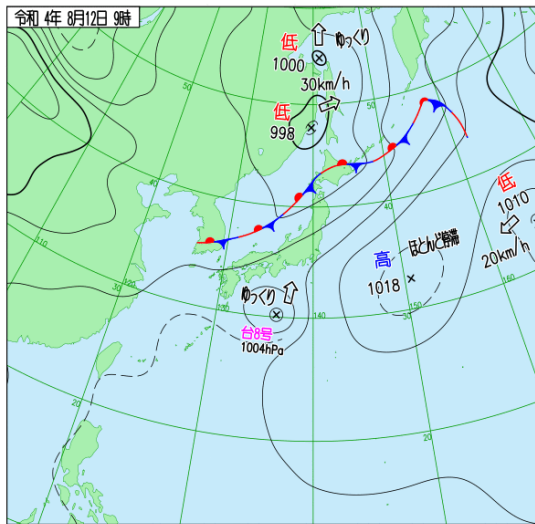
8月9日09時 地上天気図(左)、気象衛星画像(右)



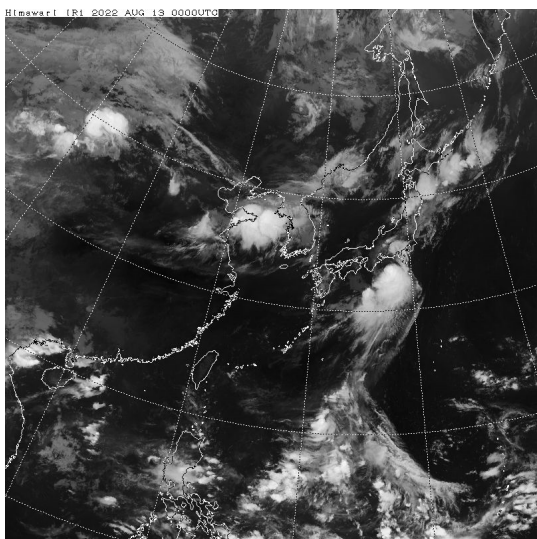
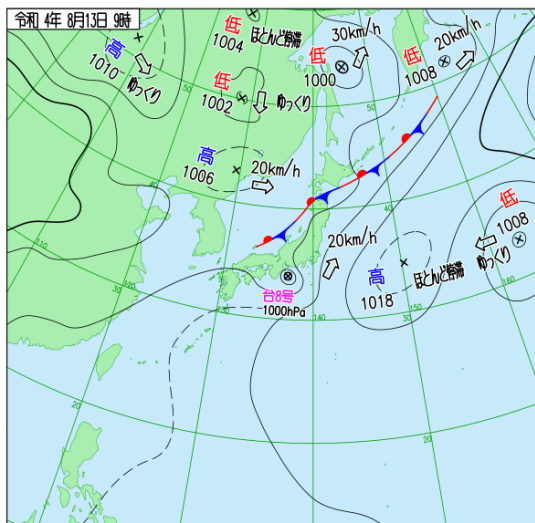
8月10日09時 地上天気図(左)、気象衛星画像(右)



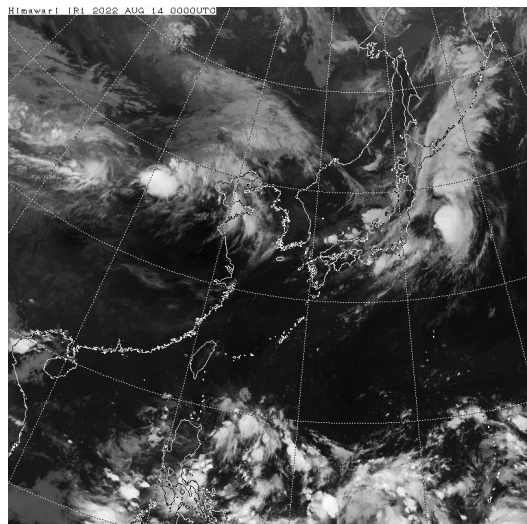
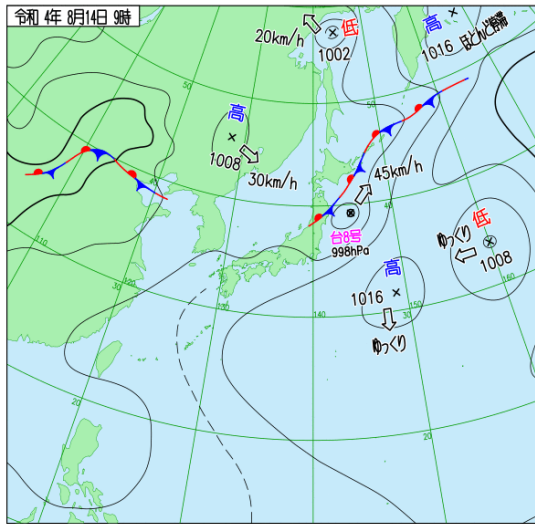
8月11日09時 地上天気図(左)、気象衛星画像(右)



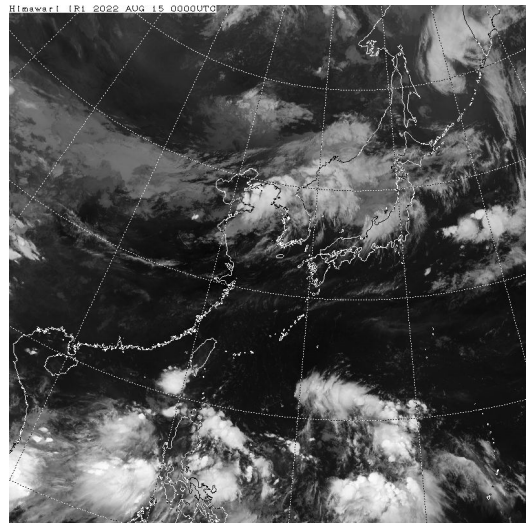
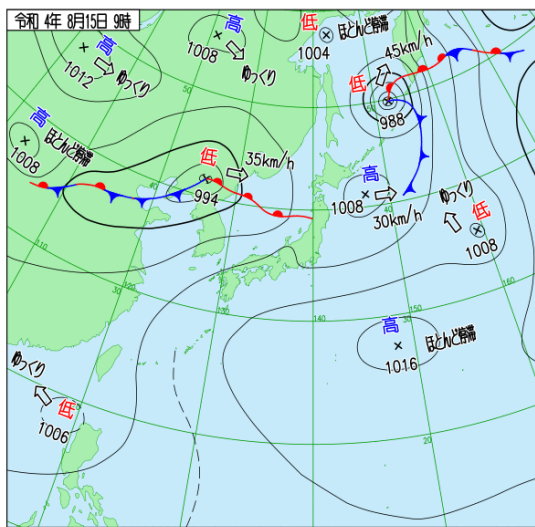
8月12日09時 地上天気図(左)、気象衛星画像(右)



8月13日09時 地上天気図(左)、気象衛星画像(右)

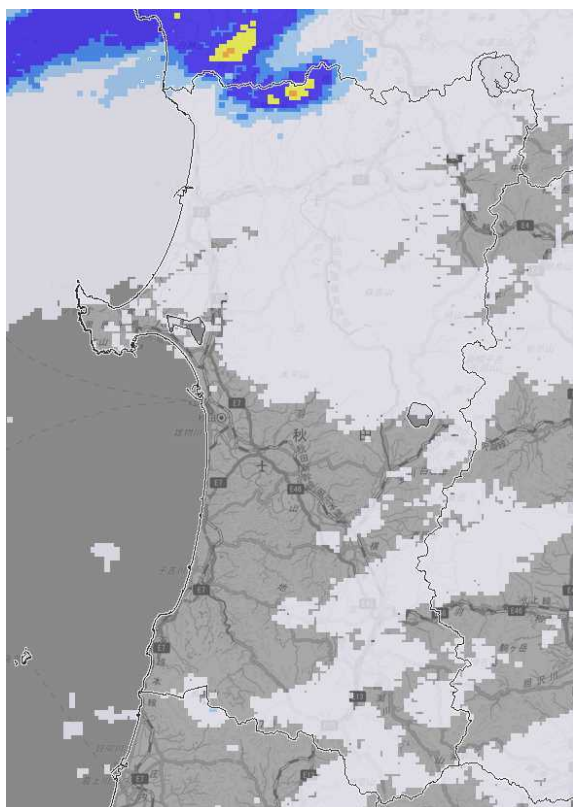


8月14日09時 地上天気図(左)、気象衛星画像(右)

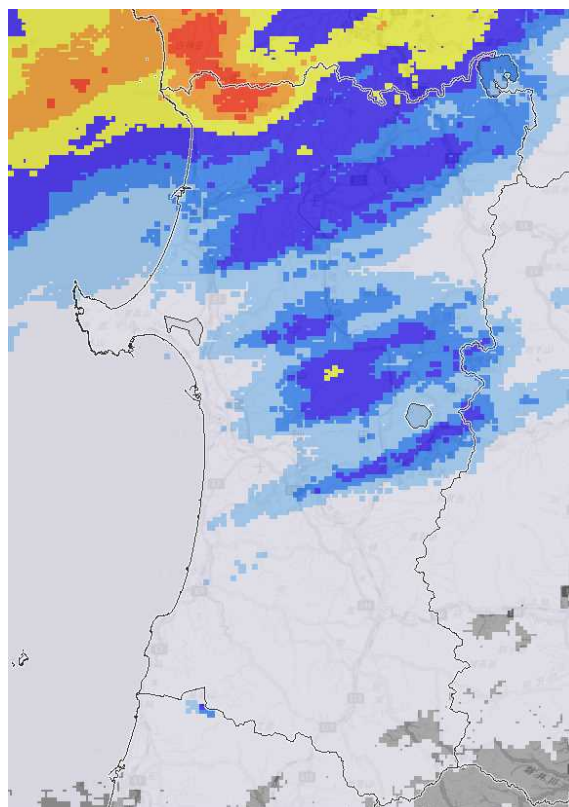


8月15日09時 地上天気図(左)、気象衛星画像(右)

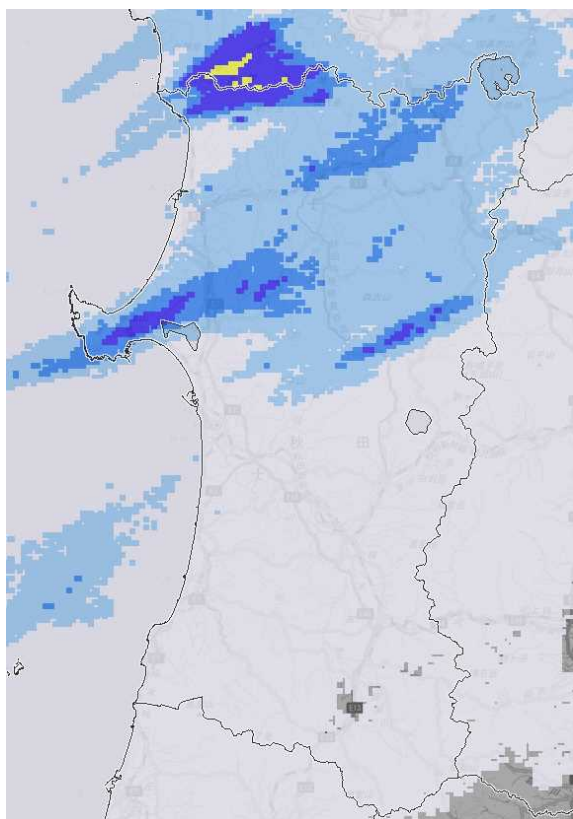
## 2 解析雨量 (前 24 時間積算)



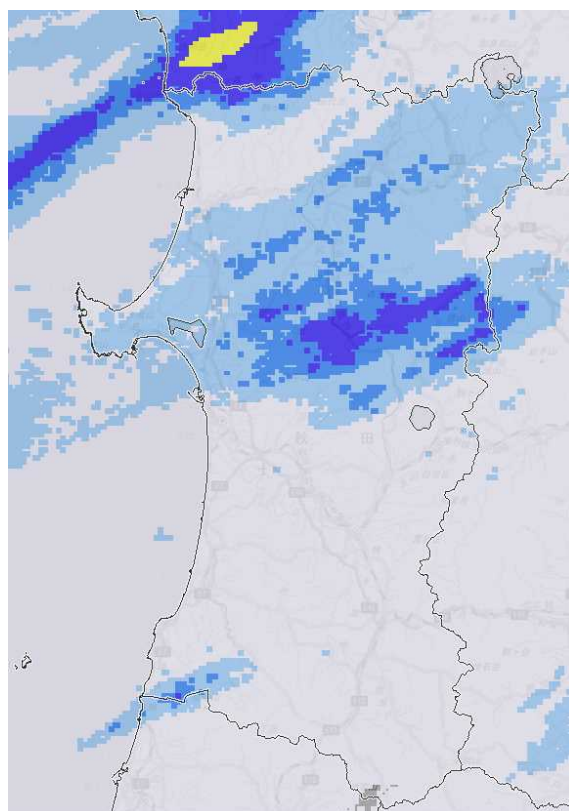
8 月 9 日 09 時



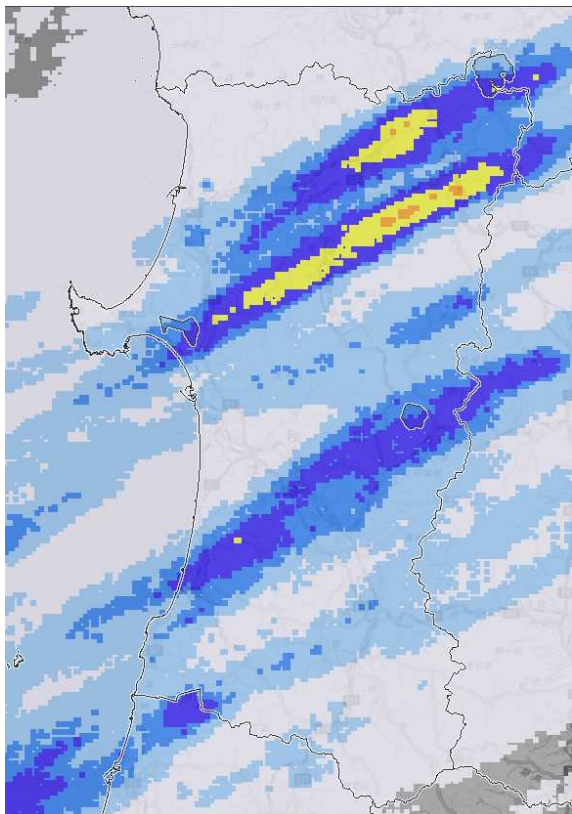
8 月 10 日 09 時



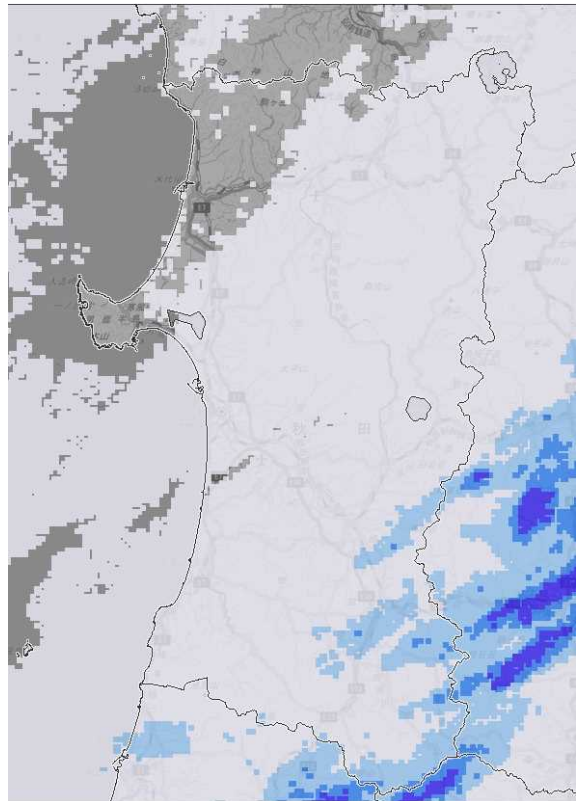
8 月 11 日 09 時



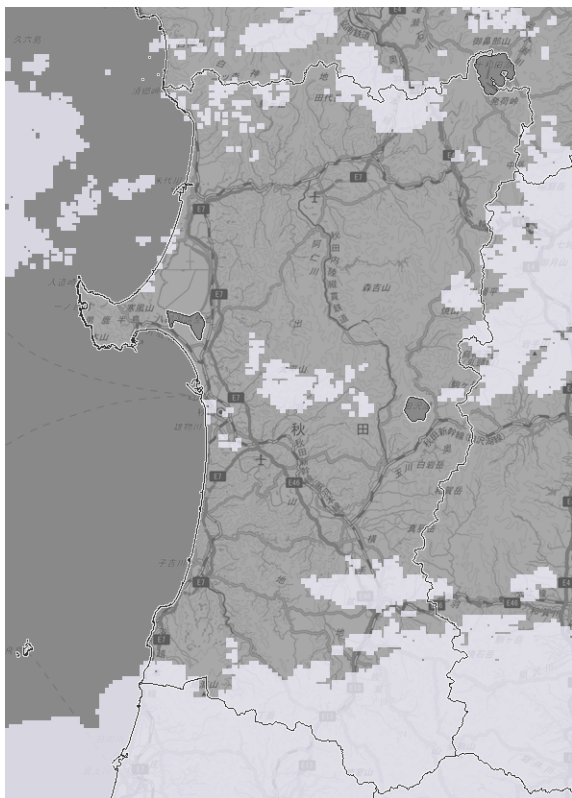
8 月 12 日 09 時



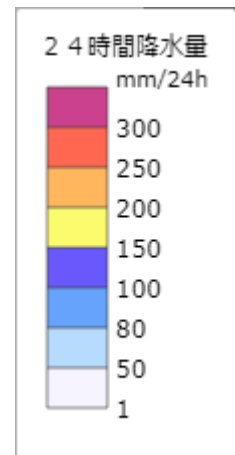
8月13日09時



8月14日09時



8月15日09時

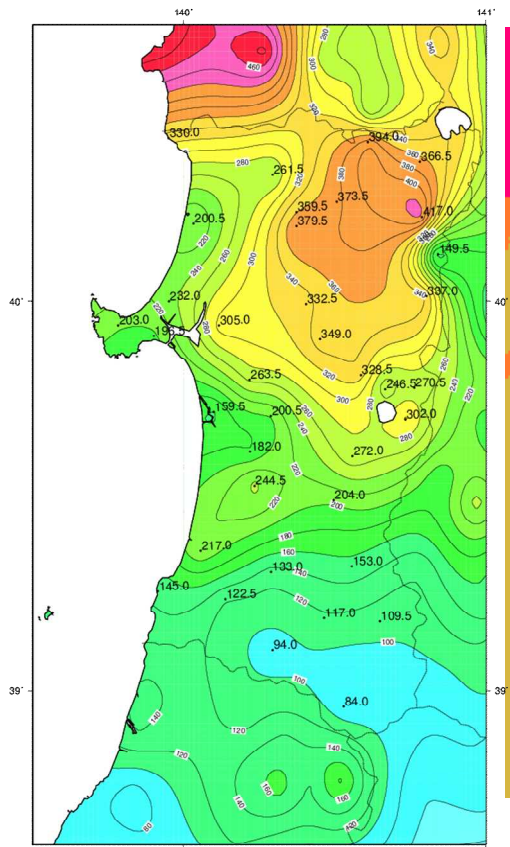


地図出典：地理院タイル（加工して利用）  
© Japan Meteorological Agency 2020

解析雨量は、気象庁・国土交通省が保有する気象レーダーの観測データに加え、気象庁・国土交通省・地方自治体が保有する全国の雨量計のデータを組み合わせて、1時間の降水量分布を1km四方の細かさで解析したものです。

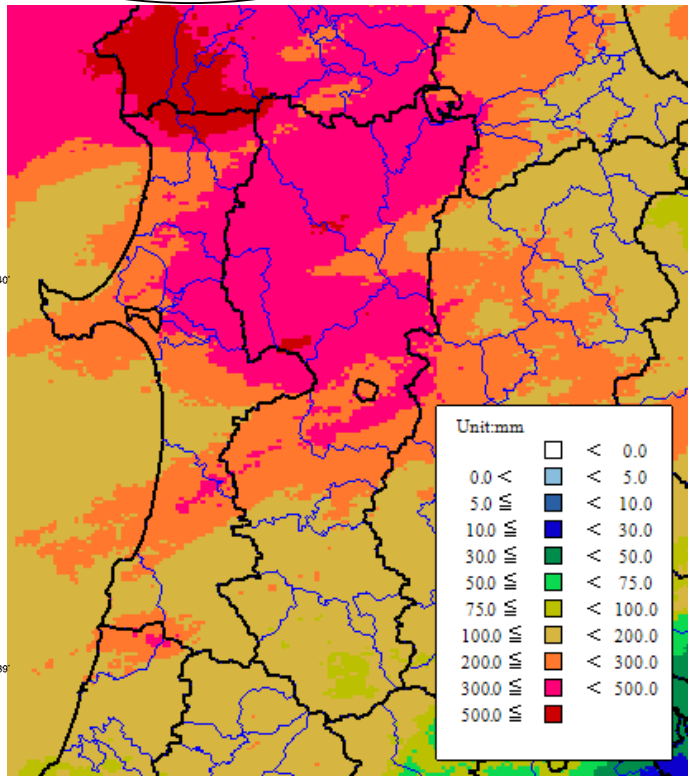
### 3 降水量分布図（アメダス、解析雨量）

白神山地付近で  
500mm 以上



アメダス

8月8日00時～8月15日24時

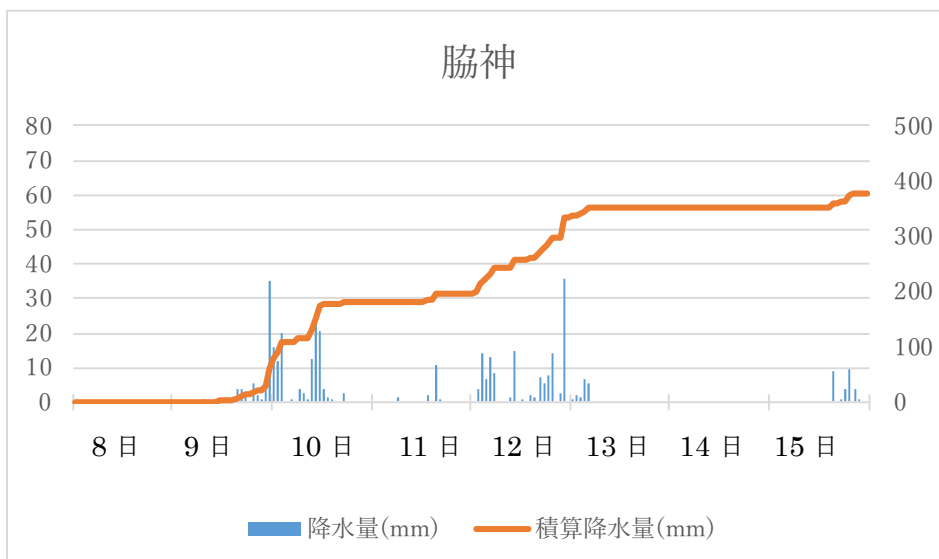
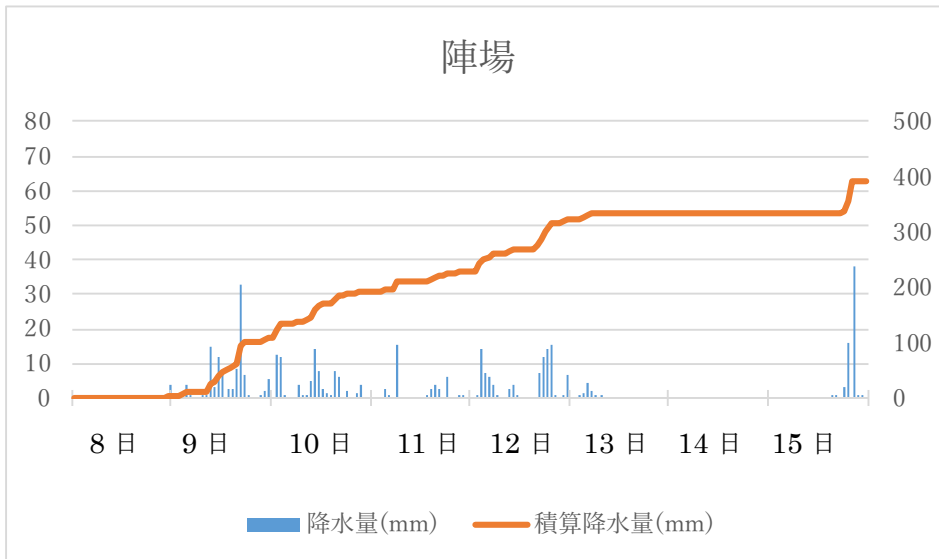
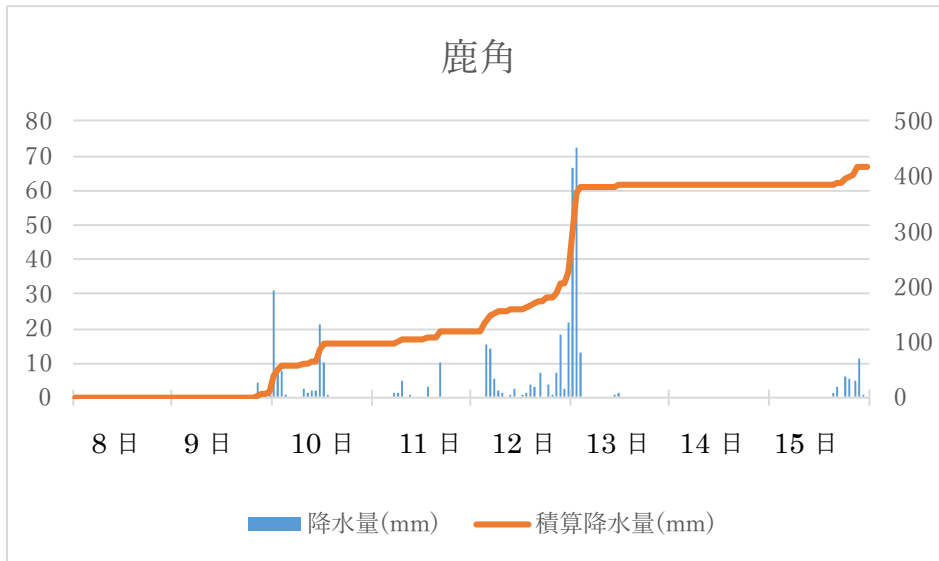


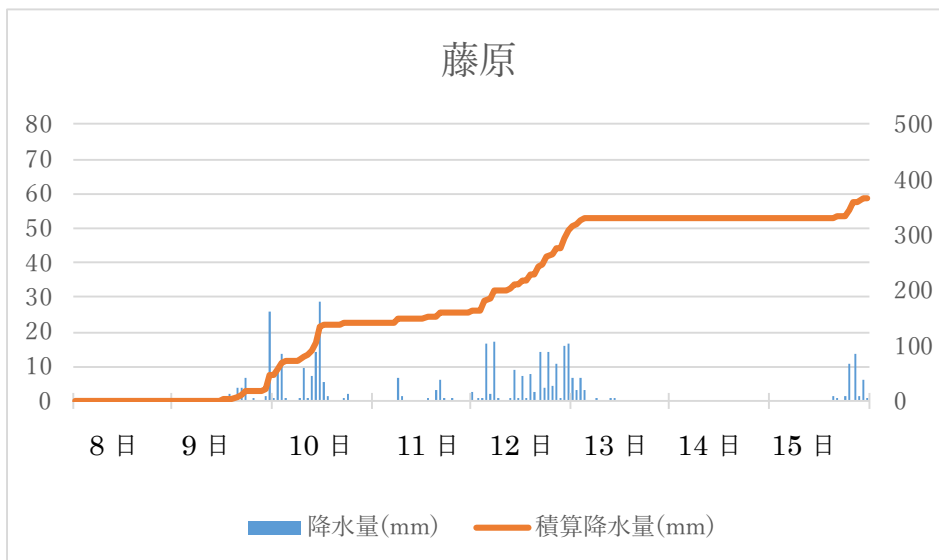
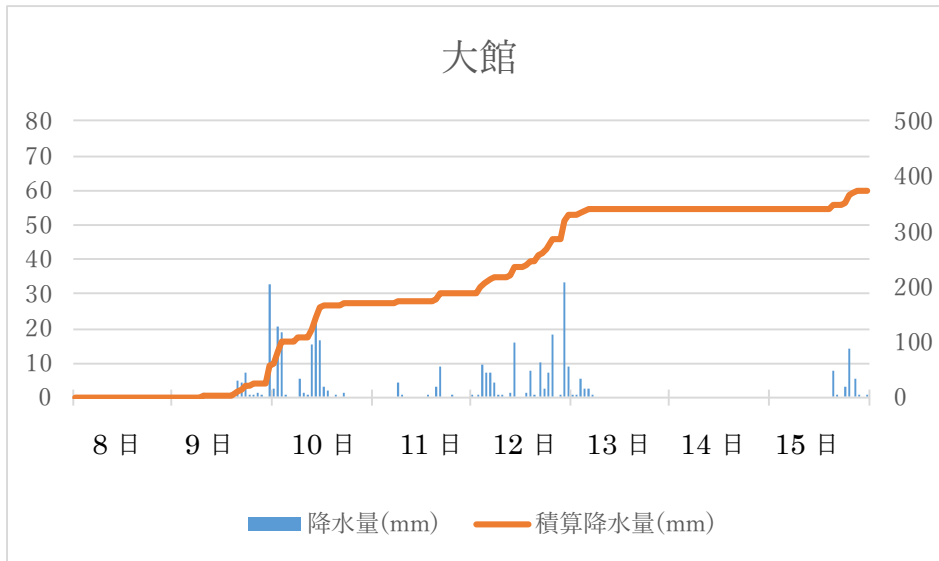
解析雨量

8月8日00時～8月15日24時



#### 4 主な地点の降水量時系列図 (8月8日～15日)





5 主な地点の期間降水量（8月8日00時～15日24時）

観測地点	観測値(mm)	観測地点	観測値(mm)
鹿角	417.0	鷹巣	359.5
陣場	394.0	比立内	349.0
脇神	379.5	八幡平	337.0
大館	373.5	阿仁合	332.5
藤原	366.5	八森	330.0

6 主な地点の1時間降水量の期間最大値（8月8日00時～15日24時）

観測地点	観測値(mm)	起時
鹿角	90.0	13日01時30分
五城目	69.0	12日23時17分
男鹿真山	64.5	10日10時51分
大湯	59.0	10日11時01分
八森	55.5	09日11時11分

7 主な地点の24時間降水量の期間最大値（8月8日00時～15日24時）

観測地点	観測値(mm)	起時
鹿角	263.0	13日03時20分
八森	202.0	10日06時40分
五城目	180.5	13日02時30分
脇神	176.5	10日14時00分
大館	164.0	10日14時10分

8 主な地点の72時間降水量の期間最大値（8月8日00時～15日24時）

観測地点	観測値(mm)	起時
鹿角	333.0	13日02時40分
脇神	312.5	12日22時50分
八森	309.5	12日06時40分
大館	294.0	12日23時00分
鷹巣	287.5	12日22時50分

9 極値更新状況（統計期間 10 年以上）

（通年の 1 位を更新した観測地点及び観測値）

1 時間降水量の最大値 (mm)				
観測点名	観測値	起時	これまでの 1 位の値と起時	統計開始年
男鹿真山	64.5	10 日 10 時 51 分	56.5 2008 年 8 月 30 日	1985 年
五城目	69.0	12 日 23 時 17 分	60.0 2011 年 7 月 28 日	1976 年
3 時間降水量の最大値 (mm)				
観測点名	観測値	起時	これまでの 1 位の値と起時	統計開始年
五城目	104.0	13 日 01 時 20 分	102.5 2017 年 7 月 22 日	1976 年
24 時間降水量の最大値 (mm)				
観測点名	観測値	起時	これまでの 1 位の値と起時	統計開始年
八森	202.0	10 日 06 時 40 分	172.5 2014 年 8 月 6 日	1976 年
大館	164.0	10 日 14 時 10 分	163 1994 年 9 月 1 日	1976 年
48 時間降水量の最大値 (mm)				
観測点名	観測値	起時	これまでの 1 位の値と起時	統計開始年
八森	253.0	11 日 06 時 40 分	192.5 2014 年 8 月 7 日	1976 年
藤原	187.0	13 日 06 時 30 分	178.0 2014 年 8 月 8 日	1983 年
五城目	207.5	13 日 06 時 00 分	200 1979 年 8 月 28 日	1976 年
72 時間降水量の最大値 (mm)				
観測点名	観測値	起時	これまでの 1 位の値と起時	統計開始年
八森	309.5	12 日 06 時 40 分	232 2006 年 7 月 4 日	1976 年
陣場	251.0	12 日 07 時 50 分	233.5 2017 年 8 月 25 日	1976 年
藤原	285.5	12 日 23 時 20 分	227.5 2014 年 8 月 8 日	1983 年
鷹巣	287.5	12 日 22 時 50 分	242 2007 年 9 月 19 日	1976 年
大館	294.0	12 日 23 時 00 分	223.5 2014 年 8 月 8 日	1976 年
脇神	312.5	12 日 22 時 50 分	243 2007 年 9 月 19 日	2003 年
八幡平	259.0	12 日 17 時 00 分	252 2007 年 9 月 18 日	1978 年
大潟	208.0	12 日 22 時 50 分	187 1990 年 9 月 20 日	1977 年
五城目	247.5	13 日 02 時 10 分	207.5 2018 年 5 月 19 日	1976 年
日降水量 (mm)				
観測点名	観測値	起時	これまでの 1 位の値と起時	統計開始年
八森	172.5	9 日	148 1981 年 8 月 30 日	1976 年
五城目	151.0	12 日	150.5 2018 年 5 月 18 日	1976 年

## (8月としての1位を更新した観測地点及び観測値)

1時間降水量の最大値(mm)				
観測点名	観測値	起時	これまでの1位の値と起時	統計開始年
男鹿	46.5	10日11時17分	45.5 2018年8月15日	1976年
大潟	59.0	10日11時01分	55.0 2008年8月29日	1977年
6時間降水量の最大値(mm)				
観測点名	観測値	起時	これまでの1位の値と起時	統計開始年
五城目	121.5	13日02時10分	109 1979年8月26日	1976年
12時間降水量の日最大値(mm)				
観測点名	観測値	起時	これまでの1位の値と起時	統計開始年
脇神	128.0	10日10時50分	110.0 2018年8月5日	2003年
24時間降水量の最大値(mm)				
観測点名	観測値	起時	これまでの1位の値と起時	統計開始年
藤原	161.0	13日03時10分	140.5 2017年8月23日	1984年
脇神	176.5	10日14時00分	112.5 2010年8月31日	2003年
五城目	180.5	13日02時30分	154 1979年8月27日	1976年
48時間降水量の最大値(mm)				
観測点名	観測値	起時	これまでの1位の値と起時	統計開始年
大館	177.0	11日16時20分	172.0 2011年8月19日	1976年
脇神	189.0	11日16時10分	179.0 2014年8月8日	2003年
八幡平	185.0	13日05時20分	161 1981年8月23日	1979年
日降水量(mm)				
観測点名	観測値	起時	これまでの1位の値と起時	統計開始年
藤原	149.0	12日	140.0 2017年8月22日	1984年
脇神	139.0	12日	119.5 2022年8月10日	2003年
八幡平	142.0	12日	120.5 2017年8月24日	1979年

1 0 大雨警報・注意報、洪水警報・注意報の発表状況

(8月8日23時38分から15日01時09分まで)

発表時刻	警報・注意報	秋田市	男鹿市	潟上市	五城目町	八郎潟町	井川町	大潟村	能代市	藤里町	三種町	八峰町	由利本荘市	にかほ市	大館市	鹿角市	北秋田市	小坂町	小阿仁村	横手市	大仙市	仙北市	美郷町	湯沢市	羽後町	東成瀬村
2022/ 8/ 8 23:38	大雨注意報									●					●											
2022/ 8/ 9 04:07	大雨注意報									○					○											
2022/ 8/ 9 06:25	大雨警報									土																
	大雨注意報														○											
2022/ 8/ 9 07:46	大雨警報									土																
	大雨注意報											●			○											
	洪水注意報											●														
2022/ 8/ 9 09:38	大雨警報									土																
	大雨注意報								●		○				○			●								
	洪水注意報								●	●	○				●											
	大雨警報									土	土	土			土											
2022/ 8/ 9 10:30	大雨注意報								○										○							
	洪水注意報								○	○	○				○											
	大雨警報									土	土浸	土			土											
2022/ 8/ 9 11:13	洪水警報											●														
	大雨注意報								○										○							
	洪水注意報								○	○					○											
	大雨警報									土	土浸	土			土											
2022/ 8/ 9 12:02	洪水警報										○															
	大雨注意報								○									●	○							
	洪水注意報								○	○					○											
	大雨警報									土	土浸	土			土											
2022/ 8/ 9 12:24	洪水警報										○															
	大雨注意報								○										○							
	洪水注意報								○	○					○											
	大雨警報									土	土浸	土			土											
2022/ 8/ 9 13:13	洪水警報										○															
	大雨注意報								○										○							
	洪水注意報								○	○																
	大雨警報									土	土浸	土			土											
2022/ 8/ 9 13:43	洪水警報										○				○											
	大雨注意報								○										○							
	洪水注意報								○	○									●							
	大雨警報									土	土	土			土											
2022/ 8/ 9 15:57	洪水警報										○				○											
	大雨注意報								○									●	○							
	洪水注意報								○	○									○							
	大雨警報									土	土	土			土											

●：発表 ▼：警報から注意報 ○：継続 解：解除  
 浸：浸水害 土：土砂災害 土浸：土砂災害、浸水害 斜体字：発表

発表時刻	警報・注意報	秋田市	男鹿市	潟上市	五城目町	八郎潟町	井川町	大潟村	能代市	藤里町	三種町	八峰町	由利本荘市	にかほ市	大館市	鹿角市	北秋田市	小坂町	上小阿仁村	横手市	大仙市	仙北市	美郷町	湯沢市	羽後町	東成瀬村	
2022/ 8/ 9 16:49	大雨警報								土	土					土	土	土										
	洪水警報										○				○												
	大雨注意報							○							○												
	洪水注意報							○	○								●	○									
2022/ 8/ 9 17:41	大雨警報								土	土					土	土	土										
	洪水警報										○				○												
	大雨注意報							○							○												
	洪水注意報							○	○								○	○									
2022/ 8/ 9 18:00	大雨警報								土	土					土	土	土										
	洪水警報										○				○												
	大雨注意報							○				●			○												
	洪水注意報							○	○								○	○									
2022/ 8/ 9 19:05	大雨警報								土	土					土	土	土										
	大雨注意報	●						○				解			○							●					
	洪水注意報	●						○	○		▼				▼		○	○									
2022/ 8/ 9 21:11	大雨警報								土	土					土	土	土										
	大雨注意報	○		●				○							○							○					
	洪水注意報	○		●				○	○		○				○	○	○	●									
2022/ 8/ 9 22:29	大雨警報								土	土					土	土	土										
	大雨注意報	○		○				○							○							○					
	洪水注意報	○		○				○	○		○				○	○	○	○					●				
2022/ 8/ 9 23:10	大雨警報								土	土					土	土	土										
	大雨注意報	○		○				○							○			●		●	○						
	洪水注意報	○		○				○	○		○				○	○	○	○				○					
2022/ 8/ 9 23:56	大雨警報								土	土					土	土	土										
	大雨注意報	○		○				○		●					○			○				○	○				
	洪水注意報	○		○				○	○		○				○	○	○	○					○				
2022/ 8/10 00:47	大雨警報								土	土					土	浸	土	土									
	大雨注意報	○	●		○	●	●	○		○									○		○	○					
	洪水注意報	○		○				○	○	●	○				○	●	○	○	○			○					
2022/ 8/10 01:49	大雨警報								土	土	土	土			土	浸	土	土	土	土							
	洪水警報								●	●					●	●											
	大雨注意報	○	○		○	○	○															○	○				
	洪水注意報	○			○				○		○					○		○	○				○				
2022/ 8/10 03:08	大雨警報								土	土	土	土			土	浸	土	土	土	土							
	洪水警報								○	○					○		○										
	大雨注意報	○	○		○	○	○															○	○				
	洪水注意報	○			○		●		○		○					○		○	○				○				

●：発表    ▼：警報から注意報    ○：継続    解：解除  
浸：浸水害    土：土砂災害    土浸：土砂災害、浸水害    斜体字：発表

発表時刻	警報・注意報	秋田	男鹿	潟上	五城	八郎	井川	大潟	能代	藤里	三種	八峰	由利	にかほ	大館	鹿角	北秋田	小坂	上小	横手	大仙	仙北	美郷	湯沢	羽後	東成
		市	市	市	町	町	町	村	市	町	町	町	市	市	市	市	市	市	町	市	市	市	市	市	市	町
2022/ 8/10 04:52	大雨警報								土	土	土	土			土	土	土	土	土							
	大雨注意報	○	○		○	○	○															○	○			
	洪水注意報	解			解		解	▼	解	▼	解				▼	○	▼	○	解			○				
2022/ 8/10 08:16	大雨警報								土	土	土	土			土	土	土	土	土			土				
	大雨注意報	○	○	●	○	○	●	○														○				
	洪水注意報							○		○					○	○	○	○					○			
2022/ 8/10 09:33	大雨警報								土	土	土	土			土	土	土	土	土			土				
	大雨注意報	○	○	○	○	○	○					●										○				
	洪水注意報	●	●	●	●	●	○		○	○	●				○	○	○	○	●			○				
2022/ 8/10 10:51	大雨警報		土		土	土			土	土	土	土			土	土	土	土	土			土				
	洪水警報		●																							
	大雨注意報	○		○			○	○					○									○				
	洪水注意報	○		○	○		○	●	○		○	○				○	○	○	○				○			
2022/ 8/10 11:09	大雨警報		土浸		土	土	浸	土	土	土浸	土				土浸	土	土浸	土	土			土				
	洪水警報		○				●	●	●								●									
	大雨注意報	○		○			○					○										○				
	洪水注意報	○		○	○		○				○				○	○		○	○				○			
2022/ 8/10 11:25	大雨警報		土浸	浸	土	土	浸	土	土	土浸	土				土浸	土	土浸	土	土浸			土				
	洪水警報		○		●	●	○	○	○	○							○		●							
	大雨注意報	○					○					○										○				
	洪水注意報	○		○			○				○				○	○		○					○			
2022/ 8/10 11:32	大雨警報		土浸	浸	土浸	土浸	浸	土浸	土	土浸	土				土浸	土	土浸	土	土浸			土				
	洪水警報		○		○	○	○	○	○	○							○		○							
	大雨注意報	○					○					○										○				
	洪水注意報	○		○			○				○				○	○		○					○			
2022/ 8/10 11:53	大雨警報		土浸	浸	土浸	土浸	土浸	土浸	土	土浸	土				土浸	土	土浸	土	土浸			土				
	洪水警報		○	●	○	○	○	○	○	○							○		○							
	大雨注意報	○										○										○				
	洪水注意報	○					○				○				○	○		○					○			
2022/ 8/10 12:25	大雨警報		土浸	浸	土浸	土浸	土浸	土浸	土	土浸	土				土浸	土	土浸	土	土浸			土				
	洪水警報		○	○	○	○	○	○	○	○							○	●	○							
	大雨注意報	○										○										○				
	洪水注意報	○					○				○				○	○							○			
2022/ 8/10 15:58	大雨警報		土		土	土	土		土	土	土	土			土	土	土	土	土							
	洪水警報		○				○				○															
	大雨注意報	○		▼			▼					○										○	▼			
	洪水注意報	○		▼	▼	▼	○	▼			○				○	○	▼	▼	▼				○			

●：発表    ▼：警報から注意報    ○：継続    解：解除  
浸：浸水害    土：土砂災害    土浸：土砂災害、浸水害    斜体字：発表



発表時刻	警報・注意報	秋田市	男鹿市	潟上市	五城目町	八郎潟町	井川町	大潟村	能代市	藤里町	三種町	八峰町	由利本荘市	にかほ市	大館市	鹿角市	北秋田市	小坂町	上小阿仁村	横手市	大仙市	仙北市	美郷町	湯沢市	羽後町	東成瀬村	
2022/ 8/10 16:50	大雨警報		土		土	土			土	土	土	土			土	土	土	土	土								
	洪水警報		○					○			○																
	大雨注意報	○		○			▼	○					○									○	○				
	洪水注意報	○		○	○	○	○	○	○			○			○	○	○	○	○	○			○				
2022/ 8/10 23:26	大雨警報		土		土	土			土	土	土	土			土	土	土	土	土								
	大雨注意報	解		○			○	○					解									○	○				
	洪水注意報	解	▼	解	○	○	○	▼	○		▼	解			解	解	解	解	解			解					
2022/ 8/11 04:25	大雨警報		土		土	土			土	土	土	土			土	土	土	土	土								
	大雨注意報			○			○	○														解	○				
	洪水注意報		解		○	○	○	○	○	●	○	●															
2022/ 8/11 06:11	大雨警報		土		土	土			土	土	土	土			土	土	土	土	土								
	大雨注意報	●		○			○	○															○				
	洪水注意報				○	○	○	○	○	○	○	○															
2022/ 8/11 06:56	大雨警報	土	土		土	土			土	土	土	土			土	土	土	土	土							土	
	洪水警報								●																		
	大雨注意報			○			○	○					●														
	洪水注意報	●			○	○	○	○		○	○	○															
2022/ 8/11 08:29	大雨警報	土	土		土	土			土	土	土	土			土	土	土	土	土							土	
	洪水警報								○																		
	大雨注意報			○			○	○					○									●					
	洪水注意報	○			○	○	○	○		○	○	○															
2022/ 8/11 08:56	大雨警報	土	土		土	土			土	土	土	土			土	土	土	土	土							土	
	洪水警報								○																		
	大雨注意報			○			○	○					○	●												○	
	洪水注意報	○			○	○	○	○		○	○	○	●														
2022/ 8/11 09:03	大雨警報	土	土		土	土			土	土	土	土			土	土	土	土	土							土	
	洪水警報								○																		
	大雨注意報			○			○	○					○	○													
	洪水注意報	○			○	○	○	○		○	○	○															
2022/ 8/11 10:44	大雨警報	土	土		土	土			土	土	土	土			土	土	土	土	土							土	
	大雨注意報			○			○	○					○	○													
	洪水注意報	○			解	解	解	解	▼	解	解	解	解														
2022/ 8/11 15:18	大雨警報	土	土		土	土			土	土	土	土			土	土	土	土	土							土	
	大雨注意報			○			○	○					○	○													
	洪水注意報	○							○																		
2022/ 8/11 16:20	大雨警報		土			土			土	土	土	土			土	土	土	土	土								
	大雨注意報	▼		○	▼		○	○					○	○								▼	▼				
	洪水注意報	解							○																		

●：発表 ▼：警報から注意報 ○：継続 解：解除

浸：浸水害 土：土砂災害 土浸：土砂災害、浸水害

斜体字：発表

発表時刻	警報・注意報	秋田市	男鹿市	潟上市	五城目町	八郎潟町	井川町	大潟村	能代市	藤里町	三種町	八峰町	由利本荘市	にかほ市	大館市	鹿角市	北秋田市	小坂町	上小阿仁村	横手市	大仙市	仙北市	美郷町	湯沢市	羽後町	東成瀬村	
2022/ 8/11 20:45	大雨警報		土							土	土	土			土	土	土	土	土								
	大雨注意報	○		○	○	▼	○	○	▼				○	解							解	○					
	洪水注意報								解																		
2022/ 8/11 22:57	大雨警報		土							土	土	土			土	土	土	土	土								
	大雨注意報	○		○	○	○	○	○	○				○	●								●					
2022/ 8/12 02:36	大雨警報	土	土		土	土			土	土	土	土			土	土	土	土	土								
	大雨注意報			○			○	○					○	○								○					
	洪水注意報								●			●															
2022/ 8/12 03:26	大雨警報	土	土		土	土			土	土	土	土			土	土	土	土	土								
	大雨注意報			○			○	○					○	○								○					
	洪水注意報	●		●				○				○			●		●										
2022/ 8/12 03:47	大雨警報	土	土	土	土	土	土		土	土	土	土			土	土	土	土	土								
	大雨注意報						○						○	○								○					
	洪水注意報	○		○				○				○			○		○										
2022/ 8/12 05:39	大雨警報	土	土	土	土	土	土		土	土	土	土			土	土	土	土	土								
	大雨注意報						○						○	○								○					
	洪水注意報	○	●	○	●		●	○		●	○				○	●	○	●	●				●				
2022/ 8/12 05:54	大雨警報	土	土	土	土	土	土		土	土	土	土			土	土	土	土	土								
	洪水警報										●																
	大雨注意報						○						○	○								○					
	洪水注意報	○	○	○	○		○	○	●		○				○	○	○	○	○	○			○				
2022/ 8/12 07:02	大雨警報	土	土	土	土	土	土		土	土	土	土	土		土	土	土	土	土								
	洪水警報	●									○																
	大雨注意報						○						○									○					
	洪水注意報		○	○	○		○	○	○		○				○	○	○	○	○	○					○		
2022/ 8/12 09:32	大雨警報	土	土	土	土	土	土		土	土	土	土	土		土	土	土	土	土								
	洪水警報	○									○					●	●					●					
	大雨注意報						○						○									○				●	
	洪水注意報		○	○	○		●	○	○		○				○				○	○							●
2022/ 8/12 10:14	大雨警報	土	土	土	土	土	土		土	土	土	土	土		土	土	土	土	土								
	洪水警報	○									○					○	○					○					
	大雨注意報						○						○									○				○	
	洪水注意報		○	○	○		○	○	○		○				○				○	○		●					●
2022/ 8/12 10:52	大雨警報	土	土	土	土	土	土		土	土	土	土	土		土	土	土	土	土								
	洪水警報	○									○					○	○					○					
	大雨注意報						○						○								●	○				○	
	洪水注意報		○	○	○		○	○	○		○	●	●	○					○	○							○

●：発表 ▼：警報から注意報 ○：継続 解：解除

浸：浸水害 土：土砂災害 土浸：土砂災害、浸水害 斜体字：発表

発表時刻	警報・注意報	秋田	男鹿	潟上	五城	八郎	井川	大湯	能代	藤里	三種	八峰	由利	にかほ	大館	鹿角	北秋	小坂	上小	横手	大仙	仙北	美郷	湯沢	羽後	東成		
		市	市	市	町	町	町	村	市	町	町	町	市	市	市	市	市	市	町	市	市	市	市	市	市	町	村	
2022/ 8/12 11:49	大雨警報	土	土	土	土	土	土	土	土	土	土	土	土	土	土	土	土	土	土			土						
	洪水警報	○									○					○	○						○					
	大雨注意報							○						○						○	○					○		
	洪水注意報		○	○	○		○	○	○	○		○	○	○	○				○	○	○						○	
2022/ 8/12 13:05	大雨警報	土	土	土	土	土	土	土	土	土	土	土	土	土	土	土	土	土	土			土				土		
	洪水警報	○									○					○	○						○					
	大雨注意報							○						○						○	○							
	洪水注意報		○	○	○		○	○	○	○		○	○	○	○				○	○	○						○	
2022/ 8/12 14:06	大雨警報	土	土	土	土	土	土	土	土	土	土	土	土	土	土	土	土	土	土			土				土		
	洪水警報	○									○					○	○							○				
	大雨注意報							○						○						○	○				●			
	洪水注意報		○	○	○		○	○	○	○		○	○	○	○				○	○	○					●	○	
2022/ 8/12 16:09	大雨警報	土	土	土	土	土	土	土	土	土	土	土	土	土	土	土	土	土	土			土				土		
	大雨注意報							○						○						解	○			解				
	洪水注意報	▼	○	○	○		○	○	○	○	▼	○	○	○	○	▼	▼	○	○	○			▼		○	○		
2022/ 8/12 17:35	大雨警報	土	土	土	土	土	土	土	土	土	土	土	土	土	土	土	土	土	土			土				土		
	大雨注意報							○					○								○							
	洪水注意報	○	○	○	○		○	○	○	○	○	○	○	○	○	○	○	○	○	○			○		○	○	○	
2022/ 8/12 18:04	大雨警報	土	土	土	土	土	土	土	土	土	土	土	土	土	土	土	土	土	土			土				土		
	洪水警報		●														●	●										
	大雨注意報							○					○								○							
	洪水注意報	○		○	○		○	○	○	○	○	○	○	○	○	○	○	○	○	○			○		○	○	○	
2022/ 8/12 18:44	大雨警報	土	土	土	土	土	土	土	土	土	土	土	土	土	土	土	土	土	土			土				土		
	洪水警報		○														○	○										
	大雨注意報							○					○								○							
	洪水注意報	○		○	○		○	○	○	○	○	○	○	○	○	○	○	○	○	○			○		○	○	○	
2022/ 8/12 19:05	大雨警報	土	土	土	土	土	土	土	土	土	土	土	土	土	土	土	土	土	土			土				土		
	洪水警報		○					●									○	○										
	大雨注意報							○					○								○							
	洪水注意報	○		○	○		○	○	○	○	○	○	○	○	○	○	○	○	○	○			○		○	○	○	
2022/ 8/12 19:14	大雨警報	土	土	土	土	土	土	土	土	土	土	土	土	土	土	土	土	土	土			土				土		
	洪水警報		○					○							●		○	○										
	大雨注意報							○					○									○						
	洪水注意報	○		○	○		○	○	○	○	○	○	○	○	○	○	○	○	○	○			○		○	○	○	
2022/ 8/12 20:54	大雨警報	土	土	土	土	土	土	土	土	土	土	土	土	土	土	土	土	土	土			土				土		
	洪水警報		○					○			●					○	○	○										
	大雨注意報							○					○								○							
	洪水注意報	○		○	○		○	○	○	○	○	○	○	○	○	○	○	○	○	○			○		○	○	○	

●：発表 ▼：警報から注意報 ○：継続 解：解除

浸：浸水害 土：土砂災害 土浸：土砂災害、浸水害 斜体字：発表

発表時刻	警報・注意報	秋田市	男鹿市	潟上市	五城目町	八郎潟町	井川町	大潟村	能代市	藤里町	三種町	八峰町	由利本荘市	にかほ市	大館市	鹿角市	北秋田市	小坂町	上小阿仁村	横手市	大仙市	仙北市	美郷町	湯沢市	羽後町	東成瀬村	
2022/ 8/12 22:54	大雨警報	土	土	土	土	土	土	土	土	土	土	土	土	土	土	土	土	土	土			土					
	洪水警報		○						○		○				○		○	○									
	大雨注意報							○						○							○					▼	
	洪水注意報	○		○	○	●	○			解		解	解	解		○			○	解		解		解		○	
2022/ 8/12 23:10	大雨警報	土	土	土浸	土浸	土	土浸		土	土	土	土	土	土	土浸	土	土浸	土浸	土浸	土浸			土				
	洪水警報		○	●	●		●		○		○				○	●	○	○	●								
	大雨注意報							○						○							○					○	
	洪水注意報	○				○		○																			○
2022/ 8/12 23:56	大雨警報	土	土	土浸	土浸	土	土浸		土	土	土	土	土	土	土浸	土浸	土浸	土浸	土浸	土浸			土				
	洪水警報		○	○	○		○		○		○				○	○	○	○	○	○							
	大雨注意報							○						○							○					○	
	洪水注意報	○				○		○																			○
2022/ 8/13 01:04	大雨警報	土	土	土浸	土浸	土	土浸		土	土	土	土	土	土	土浸	土浸	土浸	土浸	土浸	土浸			土				
	洪水警報		○	○	○		○		○		○				○	○	○	○	○	○							
	大雨注意報							○													○					○	
	洪水注意報	○				○		○																			○
2022/ 8/13 01:21	大雨警報	土	土	土浸	土浸	土	土浸		土	土	土	土	土	土	土浸	土浸	土浸	土浸	土浸	土浸			土	土			
	洪水警報		○	○	○		○		○		○				○	○	○	○	○	○							
	大雨注意報							○																		○	
	洪水注意報	○				○		○																			○
2022/ 8/13 02:05	大雨警報	土	土	土浸	土浸	土	土浸		土	土	土	土	土	土	土浸	土浸	土浸	土浸	土浸	土浸			土	土			
	洪水警報		○	○	○		○		○		○				○	○	○	○	○	○							
	大雨注意報							○													●					○	
	洪水注意報	○				○		○					●														○
2022/ 8/13 02:20	大雨警報	土	土	土浸	土浸	土	土浸		土	土	土	土	土	土	土浸	土浸	土浸	土浸	土浸	土浸			土	土			
	洪水警報		○	○	○		○		○		○				○	○	○	○	○	○							
	大雨注意報							○													○					○	
	洪水注意報	○				○		○					○											●			○
2022/ 8/13 04:23	大雨警報	土	土	土	土	土	土		土	土	土	土	土	土	土浸	土浸	土浸	土浸	土浸	土浸			土	土			
	洪水警報		○	○	○		○		○		○				○	○	○	○	○	○							
	大雨注意報							○													○			●		○	
	洪水注意報	○				○		○					○									○					解
2022/ 8/13 06:06	大雨警報	土	土	土	土	土	土		土	土	土	土	土	土浸	土浸	土浸	土浸	土浸	土浸	土浸			土	土			
	洪水警報	●	○	○	○		○		○		○		●		○	○	○	○	○	○							
	大雨注意報							○													○			○		○	
	洪水注意報					○		○													●	○	●				

●：発表    ▼：警報から注意報    ○：継続    解：解除  
 浸：浸水害    土：土砂災害    土浸：土砂災害、浸水害    斜体字：発表

発表時刻	警報・注意報	秋田市	男鹿市	潟上市	五城目町	八郎潟町	井川町	大潟村	能代市	藤里町	三種町	八峰町	由利本荘市	にかほ市	大館市	鹿角市	北秋田市	小坂町	上小阿仁村	横手市	大仙市	仙北市	美郷町	湯沢市	羽後町	東成瀬村	
2022/ 8/13 06:32	大雨警報	土浸	土	土	土	土	土	土	土	土	土	土	土浸	土	土浸	土浸	土浸	土浸	土浸	土	土浸	土浸				土	
	洪水警報	○	○	○	○		○		○		○		○		○	○	○	○	○	○	土	土					
	大雨注意報							○															○				
	洪水注意報					○	○													○							
2022/ 8/13 10:19	大雨警報	土	土	土	土	土	土	土	土	土	土	土	土	土	土	土	土	土	土	土	土	土				土	
	洪水警報	○	○	○	○		○		○		○		○		○	○	○	○	○	○	○	○	○				
	大雨注意報							○															○				
	洪水注意報					○	○													○							
2022/ 8/13 16:29	大雨警報	土	土	土	土	土	土	土	土	土	土	土	土	土	土	土	土	土	土	土	土	土				土	
	洪水警報				○								○														
	大雨注意報							○				▼											○				
	洪水注意報	▼	▼	▼		解	▼	解	▼	▼					▼	▼	▼	▼	▼	▼	解	▼	▼				
2022/ 8/13 17:27	大雨警報	土	土	土	土	土	土	土	土	土	土	土	土	土	土	土	土	土	土	土	土	土				土	
	洪水警報				○								○														
	大雨注意報							○				○											○			●	
	洪水注意報	○	○	○			○		○		○				○	○	○	○	○	○	○	○	○				
2022/ 8/13 17:44	大雨警報	土	土	土	土	土	土	土	土	土	土	土	土	土	土	土	土	土	土	土	土	土	土			土	土
	洪水警報				○								○														
	大雨注意報							○				○															
	洪水注意報	○	○	○			○		○		○				○	○	○	○	○	○	○	○	○				●
2022/ 8/13 19:22	大雨警報	土	土	土	土	土	土	土	土	土	土	土	土	土	土	土	土	土	土	土	土	土	土			土	土
	洪水警報				○								○														
	大雨注意報							○				○															
	洪水注意報	○	○	○			○		○		○				○	○	○	○	○	○	○	○	○	○	○	○	○
2022/ 8/13 21:02	大雨警報												土	土						土	土	土	土			土	土
	大雨注意報	▼	▼	▼	▼	▼	○	▼	▼	▼	○			▼	▼	▼	▼	▼						●			
	洪水注意報	解	解	○	▼	解		○	解		▼		解	解	解	解	解	解	解	解	解	解	解			解	
2022/ 8/14 01:23	大雨警報												土	土						土	土	土	土			土	土
	大雨注意報	○	○	○	○	○	○	○	○	○	○				○	○	○	○	○						○		
	洪水注意報			○	○			○				○								●					●	●	
2022/ 8/14 01:52	大雨警報												土	土						土浸	土	土	土	土	土	土	土
	大雨注意報	○	○	○	○	○	○	○	○	○	○				○	○	○	○	○								
	洪水注意報			○	○			○				○								○					○	○	
2022/ 8/14 02:53	大雨警報												土	土						土浸	土	土	土	土	土	土	土
	大雨注意報	○	○	○	○	○	○	○	○	○	○				○	○	○	○	○								
	洪水注意報			○	○			○				○								○					○	○	●
2022/ 8/14 04:14	大雨警報												土							土	土		土	土	土	土	土
	大雨注意報	○	○	○	○	○	○	○	解	解	○	解	▼	○	○	○	○	○	○			▼					
	洪水注意報			解	解			解				解								○				○	○	○	

●：発表 ▼：警報から注意報 ○：継続 解：解除

浸：浸水害 土：土砂災害 土浸：土砂災害、浸水害

斜体字：発表

発表時刻	警報・注意報	秋田市	男鹿市	潟上市	五城目町	八郎潟町	井川町	大潟村	能代市	藤里町	三種町	八峰町	由利本荘市	にかほ市	大館市	鹿角市	北秋田市	小坂町	上小阿仁村	横手市	大仙市	仙北市	美郷町	湯沢市	羽後町	東成瀬村	
2022/ 8/14 07:48	大雨警報												土							土	土						
	大雨注意報	解	解	○	○	○	○	解			○			○	○	○	○	○	○			解	▼	▼	▼	▼	
	洪水注意報																			○				解	解	解	
2022/ 8/14 09:52	大雨警報												解							解							
	大雨注意報			解	○	○	解				解			解	○	○	○	○	○		▼		解	解	解	解	
	洪水注意報																			解							
2022/ 8/14 11:57	大雨注意報				○	○									○	○	○	○	○	●	○		●				
2022/ 8/14 16:50	大雨注意報				解	解									○	解	解	解	○	○	○		○	●	●	●	
2022/ 8/14 22:27	大雨注意報														解				○	解	解		解	解	解	解	
2022/ 8/15 01:09	大雨注意報																		解								
<p>●：発表    ▼：警報から注意報    ○：継続    解：解除</p> <p>浸：浸水害    土：土砂災害    土浸：土砂災害、浸水害    斜体字：発表</p>																											

1 1 秋田県気象情報の発表状況（8月8日05時30分～14日06時20分）

発表日時	タイトル
8月8日05時30分	大雨と雷及びひょうに関する秋田県気象情報 第1号
8月8日16時35分	大雨と雷及び突風に関する秋田県気象情報 第2号
8月9日06時05分	大雨と雷及び突風に関する秋田県気象情報 第3号
8月9日11時50分	大雨と雷及び突風に関する秋田県気象情報 第4号
8月9日16時28分	大雨と雷及び突風に関する秋田県気象情報 第5号
8月10日06時11分	大雨と雷及び突風に関する秋田県気象情報 第6号
8月10日11時32分	大雨と雷及び突風に関する秋田県気象情報 第7号
8月10日12時10分	大雨と雷及び突風に関する秋田県気象情報 第8号
8月10日16時44分	大雨と雷及び突風に関する秋田県気象情報 第9号
8月11日05時30分	大雨と雷及び突風に関する秋田県気象情報 第10号
8月11日10時20分	大雨と雷及び突風に関する秋田県気象情報 第11号
8月11日16時40分	大雨と雷及び突風に関する秋田県気象情報 第12号
8月12日06時26分	大雨と雷及び突風に関する秋田県気象情報 第13号
8月12日16時29分	大雨と雷及び突風に関する秋田県気象情報 第14号
8月13日00時04分	大雨と雷及び突風に関する秋田県気象情報 第15号
8月13日02時21分	大雨と雷及び突風に関する秋田県気象情報 第16号
8月13日06時05分	大雨と雷及び突風に関する秋田県気象情報 第17号
8月13日07時07分	大雨と雷及び突風に関する秋田県気象情報 第18号
8月13日16時56分	大雨と雷及び突風に関する秋田県気象情報 第19号
8月13日21時13分	大雨と雷及び突風に関する秋田県気象情報 第20号
8月14日06時20分	大雨と雷及び突風に関する秋田県気象情報 第21号

1 2 秋田県記録的短時間大雨情報の発表状況

発表日時	発表番号	本文
8月13日01時47分	第1号	1時30分秋田県で記録的短時間大雨 鹿角市北部付近で約100ミリ

1 3 秋田県竜巻注意情報の発表状況

発表日時	発表番号	対象
8月11日14時08分	第1号	秋田県沿岸
8月11日19時23分	第2号	秋田県沿岸
8月15日16時03分	第1号	秋田県沿岸

1 4 秋田県土砂災害警戒情報の発表状況（秋田県との共同発表）

（8月9日11時05分～13日20時12分）

発表日時	発表番号	警戒対象となった地域	解除した地域
8月9日11時05分	第1号	藤里町* 八峰町*	—
8月9日12時00分	第2号	大館市* 藤里町 八峰町	—
8月10日05時15分	第3号	藤里町 八峰町	大館市
8月10日11時05分	第4号	男鹿市* 上小阿仁村* 三種町* 五城目町* 八郎潟町*	藤里町 八峰町
8月10日11時55分	第5号	能代市* 大館市* 男鹿市 鹿角市* 北秋田市* 小坂町* 上小阿仁村 三種町 五城目町 八郎潟町	—
8月10日19時55分	第6号	能代市 大館市 男鹿市 鹿角市 北秋田市 小坂町 上小阿仁村 藤里町* 三種町 五城目町 八郎潟町	—
8月10日22時50分	第7号	大館市 小坂町 藤里町	能代市 男鹿市 鹿角市 北秋田市 上小阿仁村 三種町 五城目町 八郎潟町
8月11日09時15分	第8号	—	大館市 小坂町 藤里町
8月12日02時00分	第1号	八峰町*	—
8月12日03時15分	第2号	大館市* 八峰町	—
8月12日05時10分	第3号	大館市 上小阿仁村* 八峰町	—
8月12日08時10分	第4号	秋田市秋田* 大館市 潟上市* 北秋田市* 上小阿仁村 八峰町 五城目町* 井川町*	—
8月12日09時30分	第5号	秋田市秋田 大館市 潟上市 北秋田市 仙北市* 上小阿仁村 八峰町 五城目町 井川町	—



8月12日17時35分	第6号	秋田市秋田 大館市 男鹿市* 鹿角市* 潟上市 北秋田市 仙北市 小坂町* 上小阿仁村 三種町* 五城目町 八郎潟町 * 井川町	八峰町
8月12日19時15分	第7号	秋田市秋田 大館市 男鹿市 鹿角市 潟上市 北秋田市 仙北市 小坂町 上小阿仁村 藤里町* 三種町 五城目町 八郎潟町 井川町	—
8月12日19時40分	第8号	秋田市秋田 能代市* 大館市 男鹿市 鹿角市 潟上市 北 秋田市 仙北市 小坂町 上 小阿仁村 藤里町 三種町 五城目町 八郎潟町 井川町	—
8月13日04時45分	第9号	秋田市秋田 能代市 大館市 男鹿市 鹿角市 由利本荘市 沿岸* 由利本荘市内陸* 潟 上市 北秋田市 仙北市 小 坂町 上小阿仁村 藤里町 三種町 五城目町 八郎潟町 井川町	—
8月13日05時50分	第10号	秋田市秋田 能代市 大館市 男鹿市 鹿角市 由利本荘市 沿岸 由利本荘市内陸 潟上 市 大仙市* 北秋田市 仙北 市 小坂町 上小阿仁村 藤 里町 三種町 五城目町 八 郎潟町 井川町	—
8月13日09時00分	第11号	秋田市秋田 大館市 男鹿市 鹿角市 由利本荘市沿岸 由 利本荘市内陸 潟上市 大仙 市 北秋田市 仙北市 小坂 町 上小阿仁村 三種町 五 城目町 八郎潟町 井川町	能代市 藤里町

8月13日11時45分	第12号	秋田市秋田 大館市 男鹿市 鹿角市 由利本荘市沿岸 由 利本荘市内陸 潟上市 大仙 市 北秋田市 小坂町 上小 阿仁村 三種町 五城目町 八郎潟町 井川町	仙北市
8月13日15時35分	第13号	上小阿仁村	秋田市秋田 大館 市 男鹿市 鹿角 市 由利本荘市沿 岸 由利本荘市内 陸 潟上市 大仙 市 北秋田市 小 坂町 三種町 五 城目町 八郎潟町 井川町
8月13日17時50分	第14号	横手市* 上小阿仁村	—
8月13日20時12分	第15号	—	横手市 上小阿仁 村

\*印は、新たに警戒対象となった市町村を示します。

#### 1.5 指定河川洪水予報の発表状況

米代川（能代河川国道事務所と共同発表）

発表日時	発表番号	標題
8月10日15時50分	第1号	米代川氾濫注意情報
8月10日16時40分	第2号	米代川氾濫注意情報
8月10日18時10分	第3号	米代川氾濫注意情報
8月10日18時40分	第4号	米代川氾濫注意情報
8月10日21時30分	第5号	米代川氾濫注意情報
8月11日05時30分	第6号	米代川氾濫注意情報解除
8月12日11時50分	第1号	米代川氾濫注意情報
8月12日17時20分	第2号	米代川氾濫注意情報
8月12日19時40分	第3号	米代川氾濫注意情報
8月12日20時40分	第4号	米代川氾濫注意情報
8月12日22時00分	第5号	米代川氾濫注意情報
8月13日04時30分	第6号	米代川氾濫警戒情報
8月13日09時30分	第7号	米代川氾濫注意情報（警戒情報解除）
8月13日16時40分	第8号	米代川氾濫注意情報
8月13日17時30分	第9号	米代川氾濫注意情報
8月14日00時20分	第10号	米代川氾濫注意情報解除

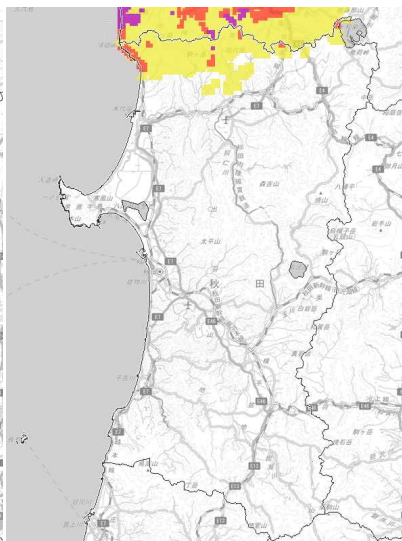
16 土砂キキクル (9日03時~14日15時)



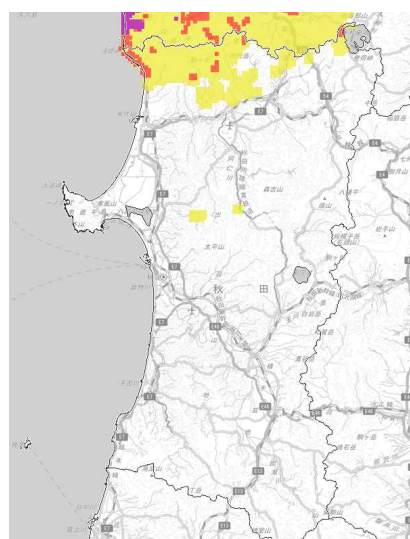
9日03時



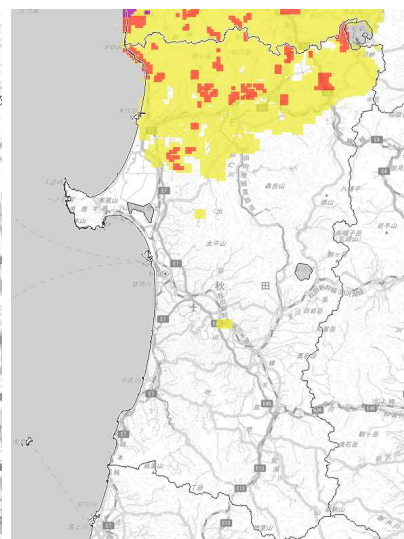
9日09時



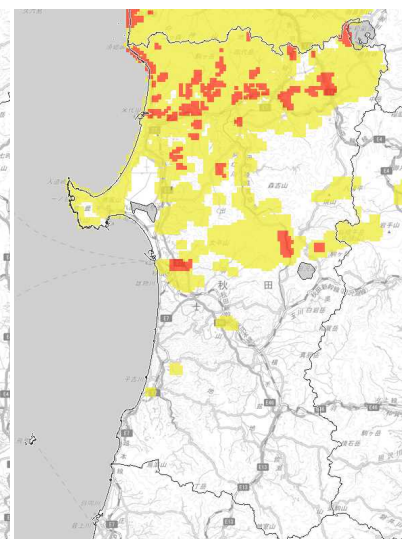
9日15時



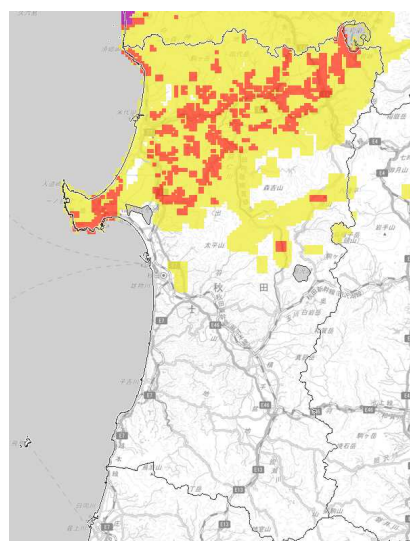
9日21時



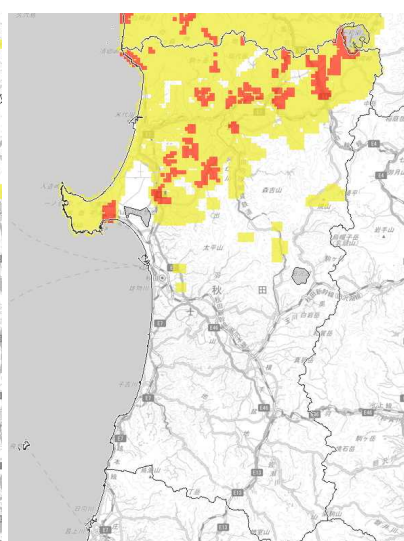
10日03時



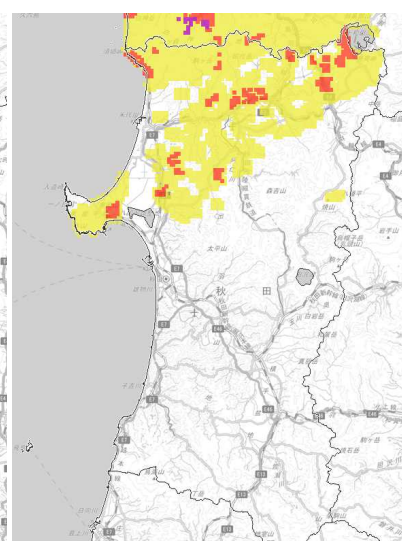
10日09時



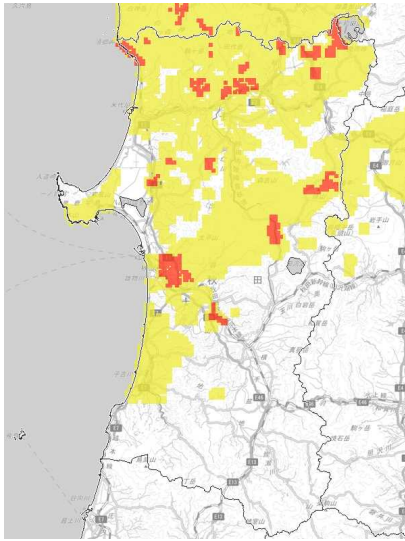
10日15時



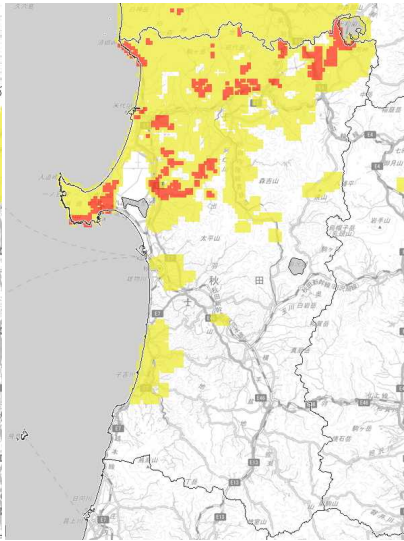
10日21時



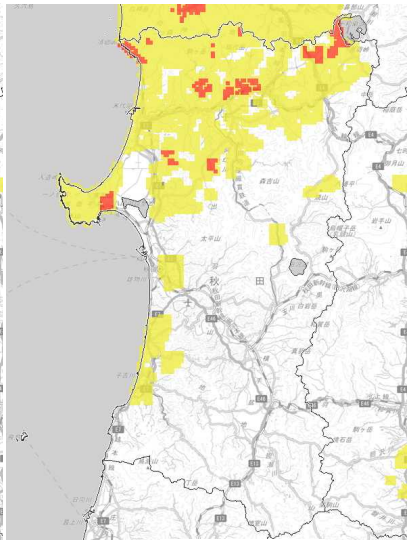
11日03時



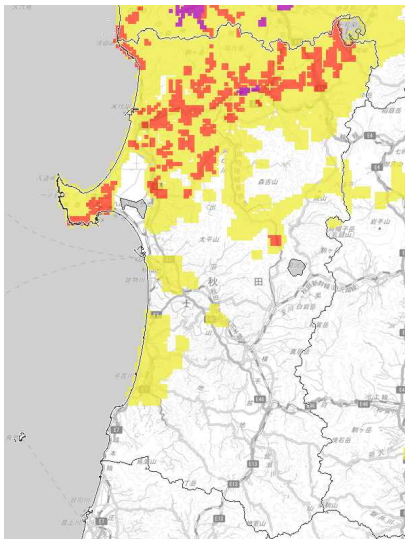
11日 09時



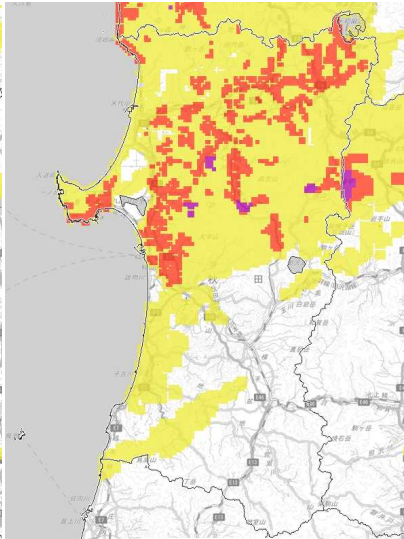
11日 15時



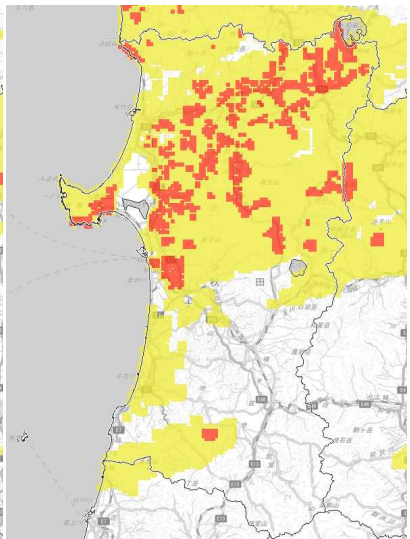
11日 21時



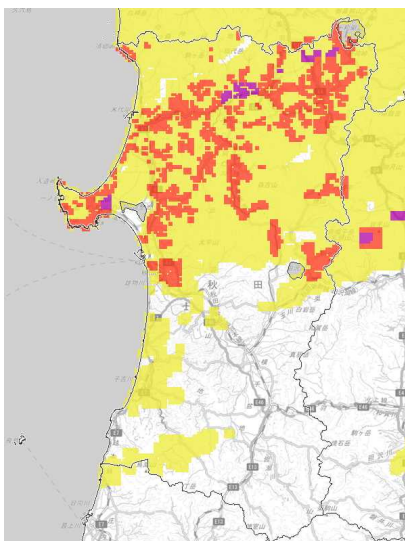
12日 03時



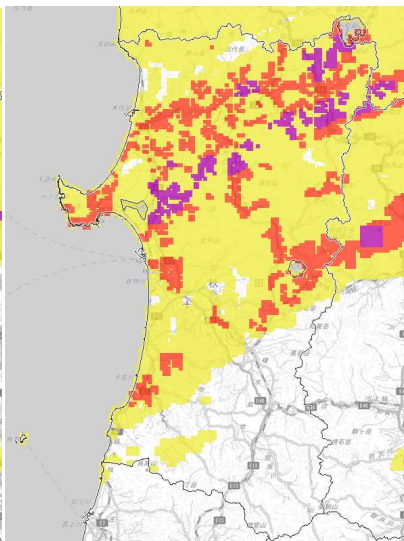
12日 09時



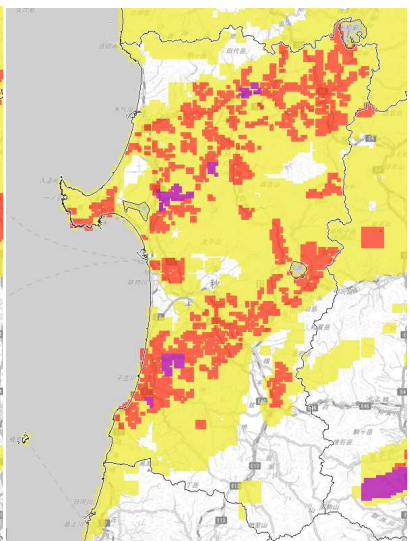
12日 15時



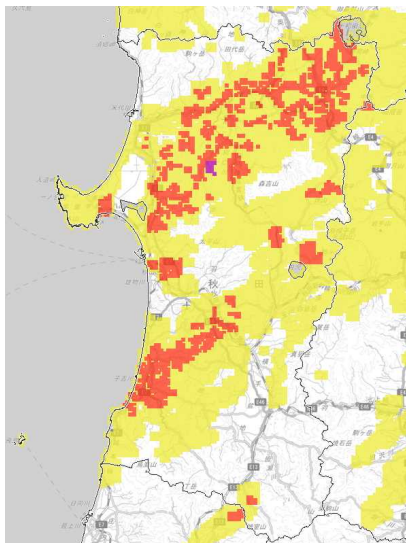
12日 21時



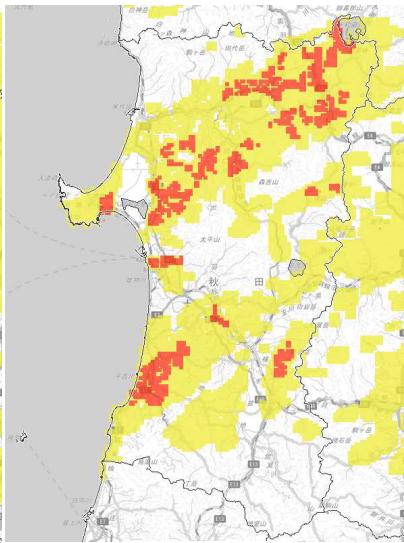
13日 03時



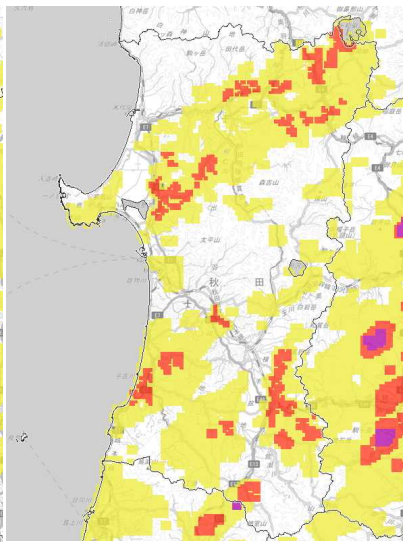
13日 09時



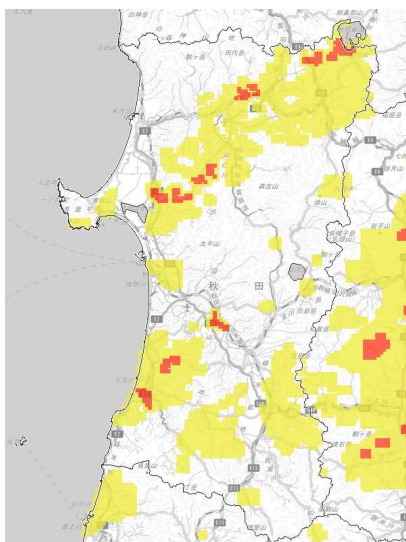
13日 15時



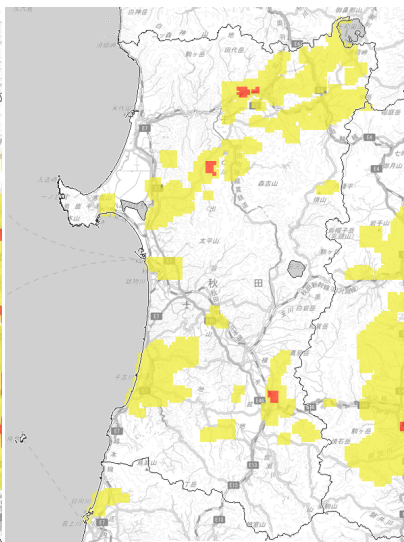
13日 21時



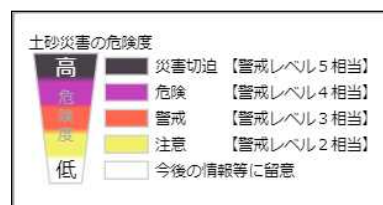
14日 03時



14日 09時



14日 15時



地図出典：地理院タイル（加工して利用）  
© Japan Meteorological Agency 2020

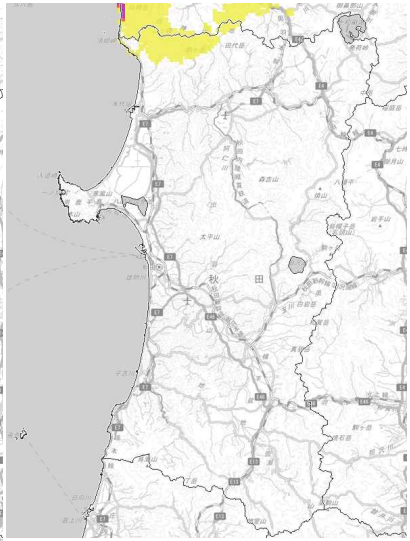
17 浸水キキクル (9日03時~14日15時)



9日03時



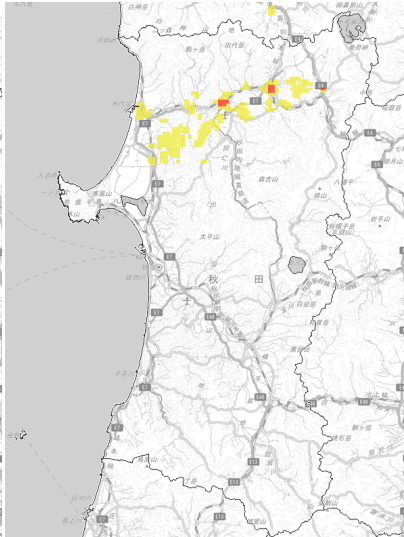
9日09時



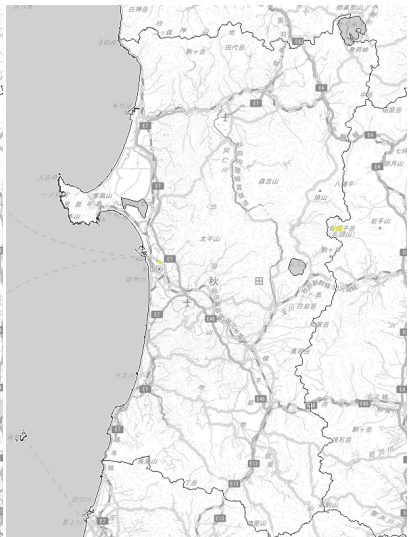
9日15時



9日21時



10日03時



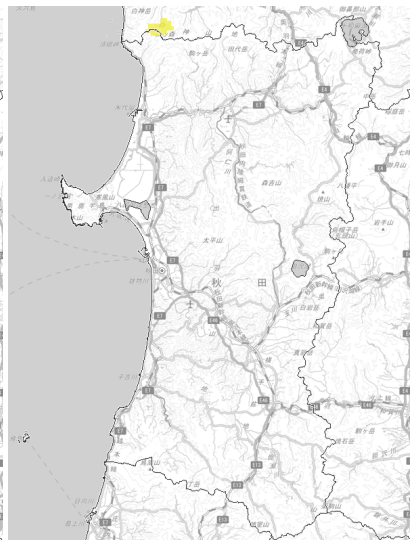
10日09時



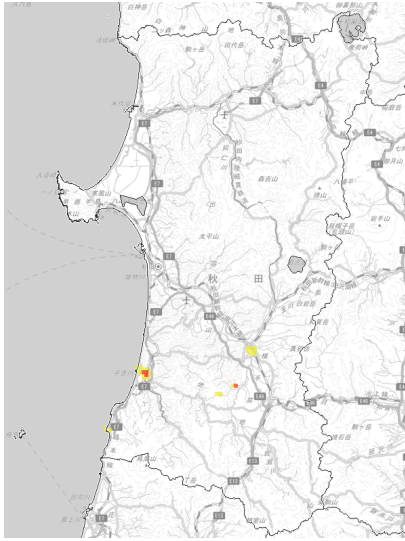
10日15時



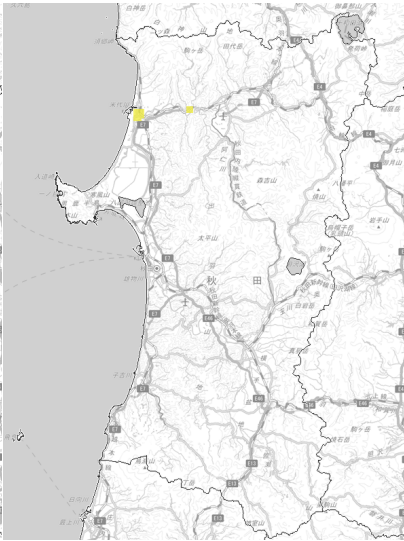
10日21時



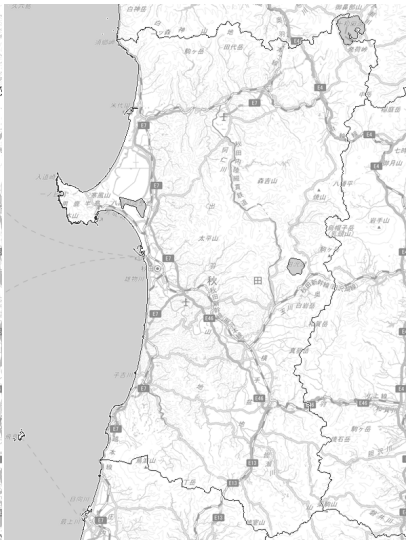
11日03時



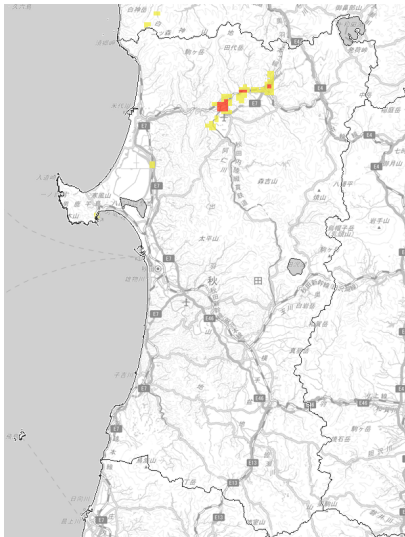
11日 09時



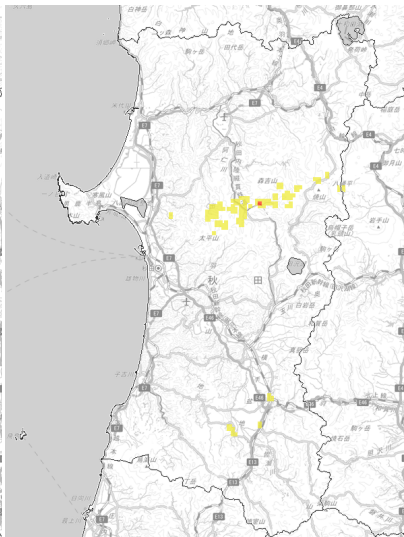
11日 15時



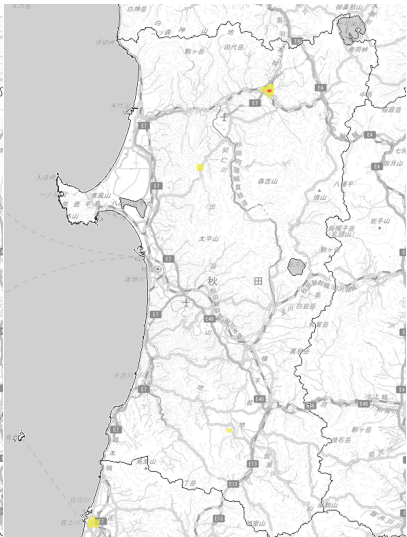
11日 21時



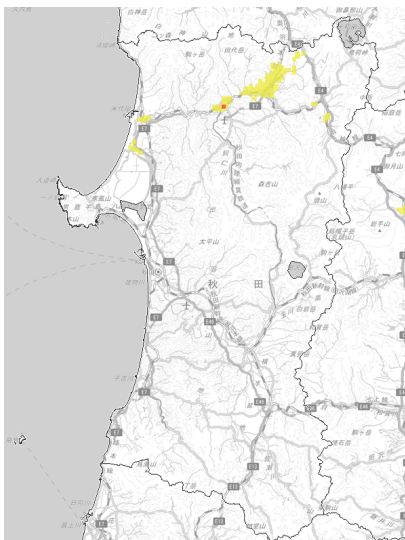
12日 03時



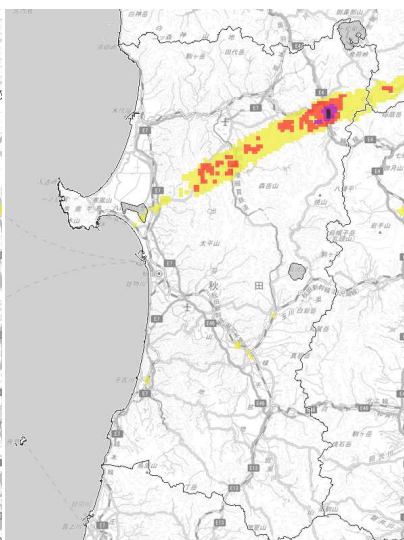
12日 09時



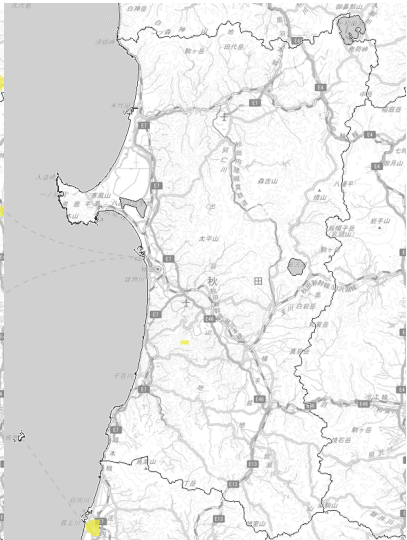
12日 15時



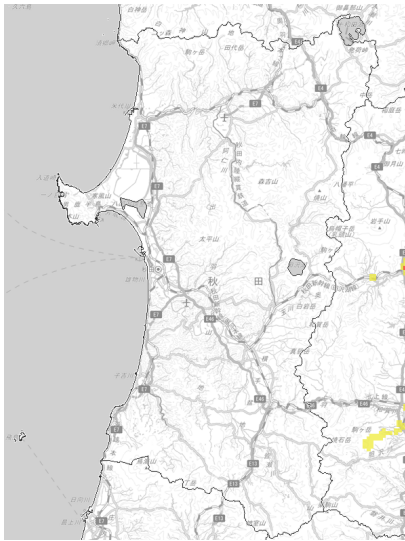
12日 21時



13日 03時



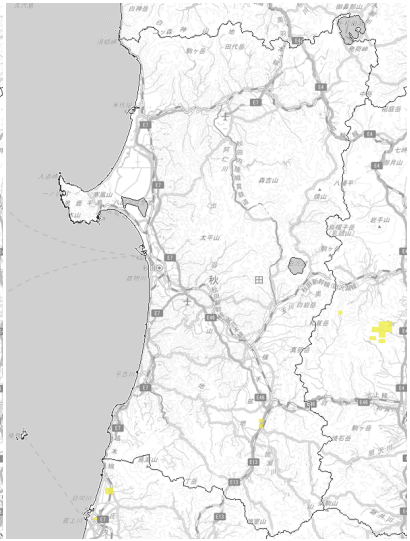
13日 09時



13日 15時



13日 21時



14日 03時



14日 09時



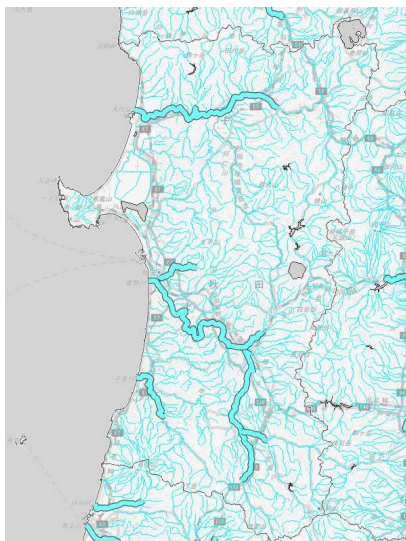
14日 15時



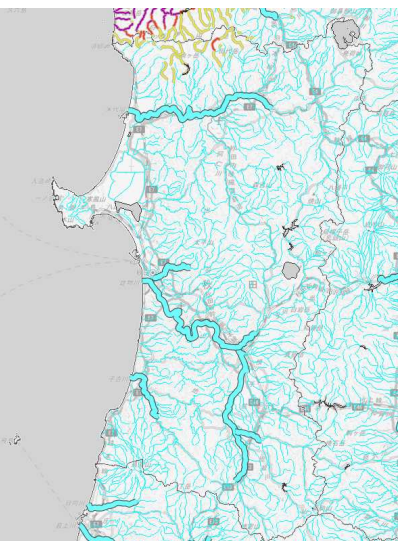
地図出典：地理院タイル（加工して利用）  
© Japan Meteorological Agency 2020



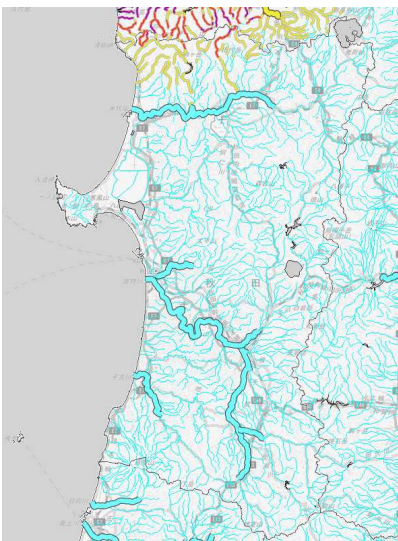
18 洪水キキクル (9日03時~14日15時)



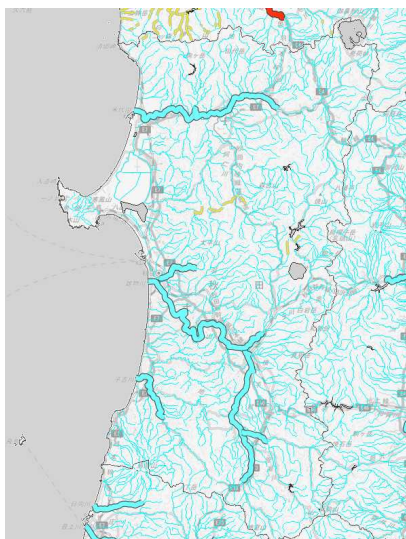
9日03時



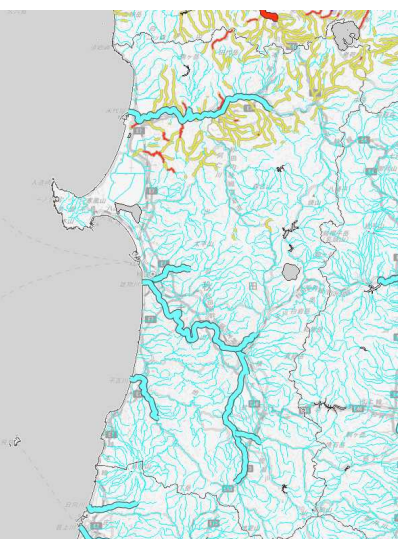
9日09時



9日15時



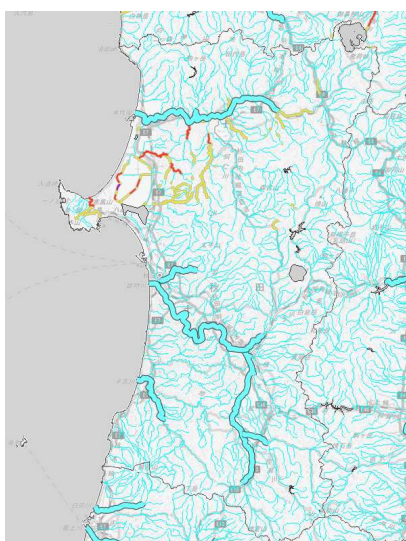
9日21時



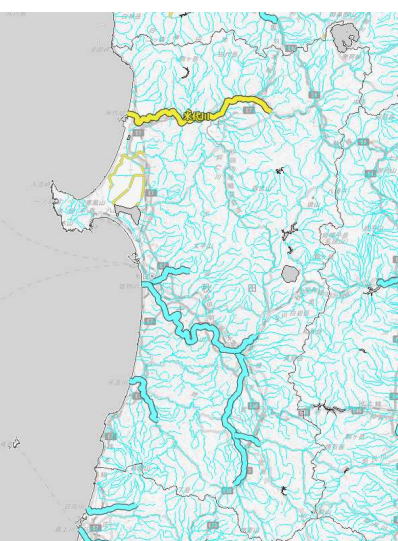
10日03時



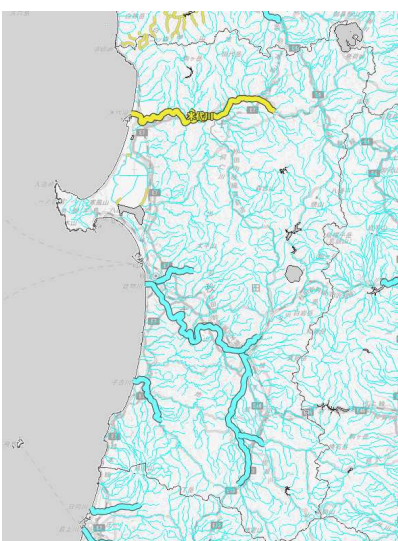
10日09時



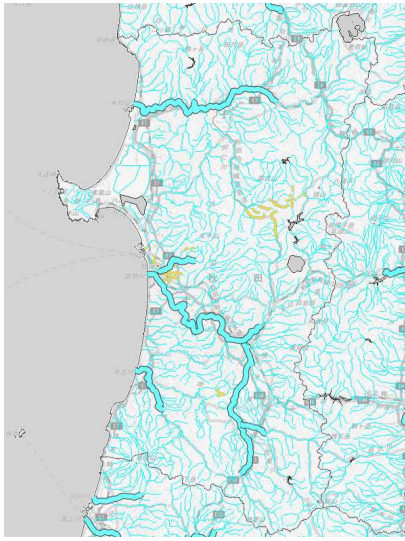
10日15時



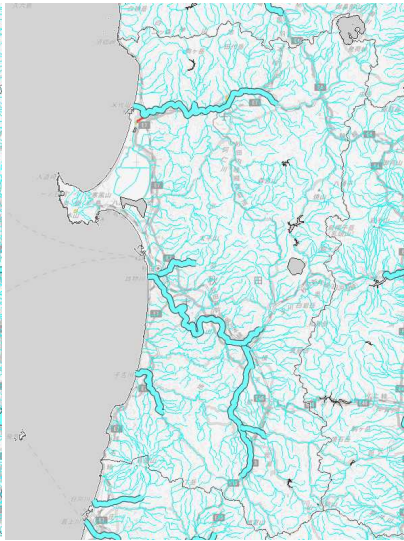
10日21時



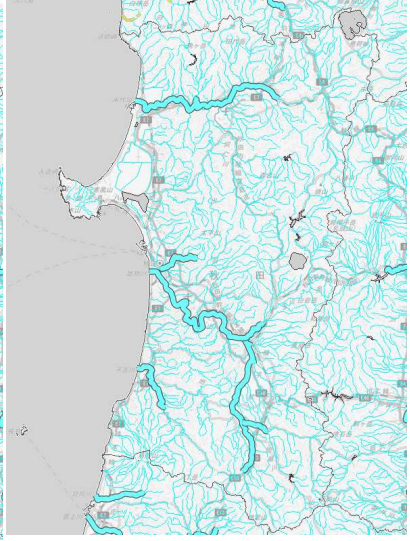
11日03時



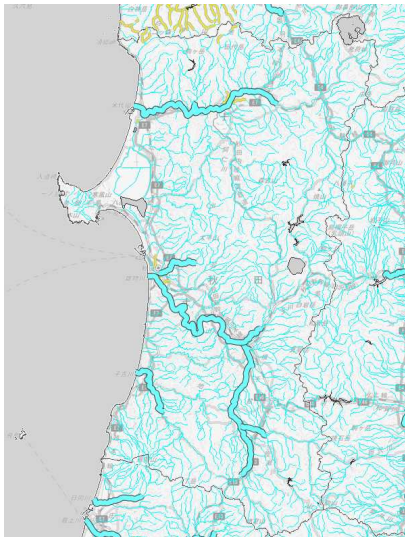
11日 09時



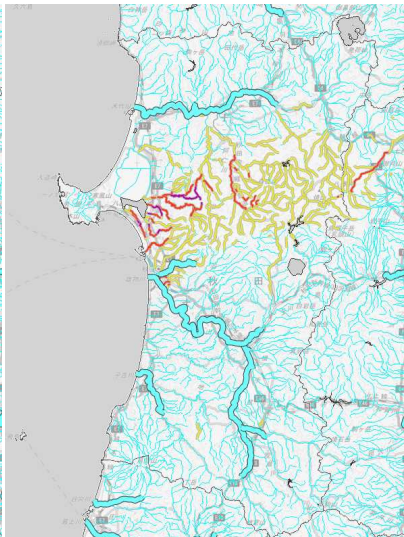
11日 15時



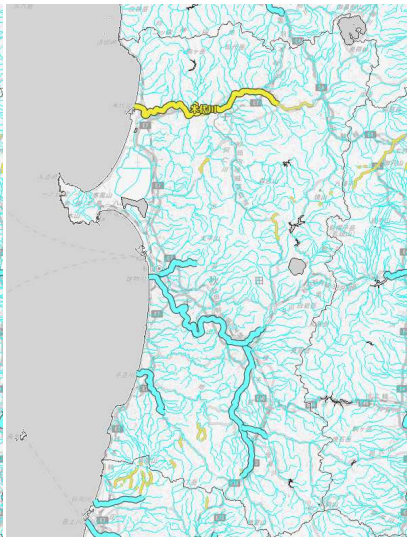
11日 21時



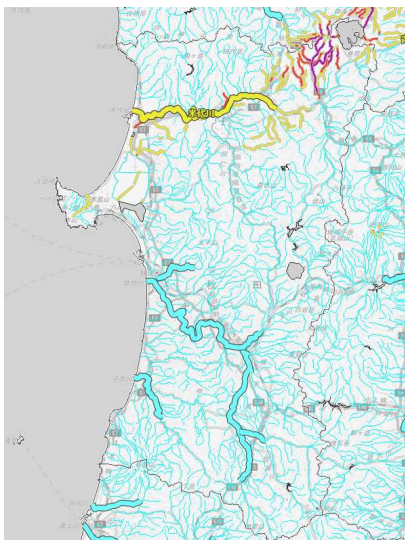
12日 03時



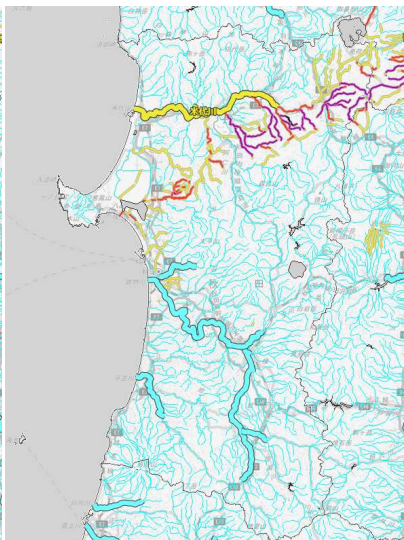
12日 09時



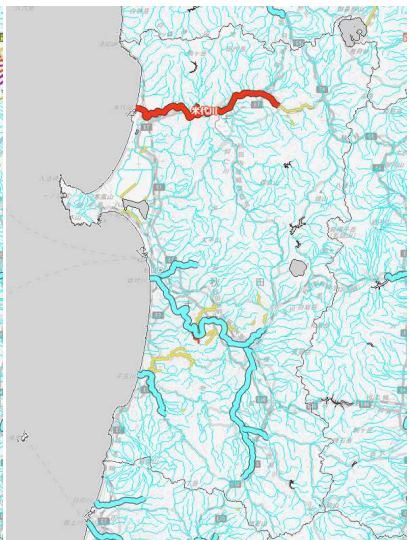
12日 15時



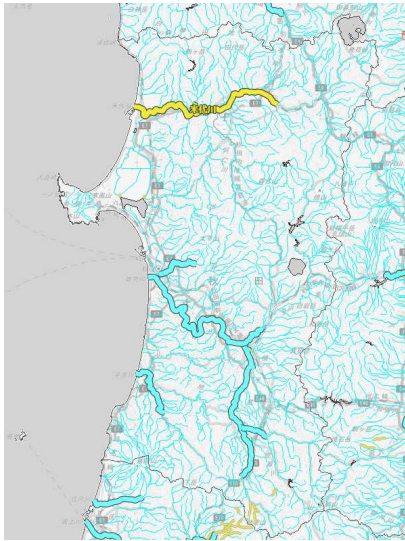
12日 21時



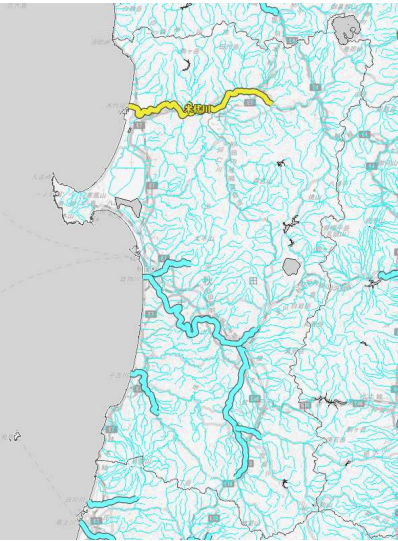
13日 03時



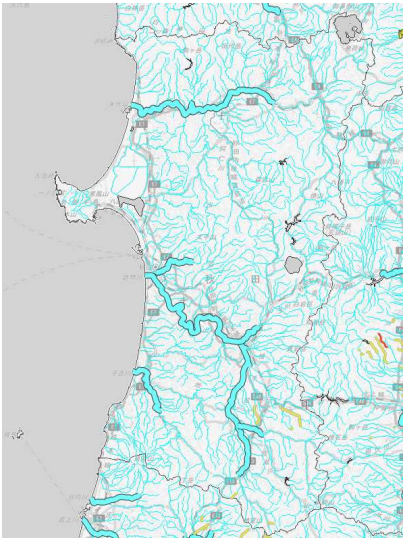
13日 09時



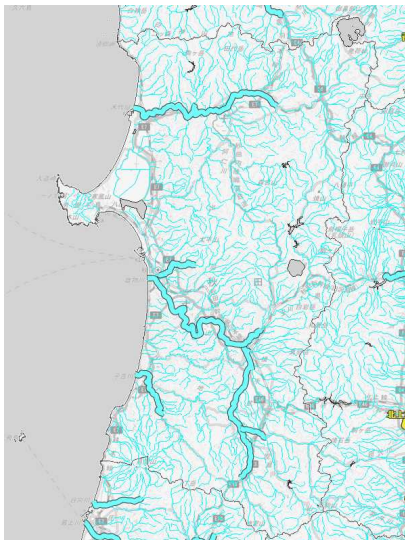
13日 15時



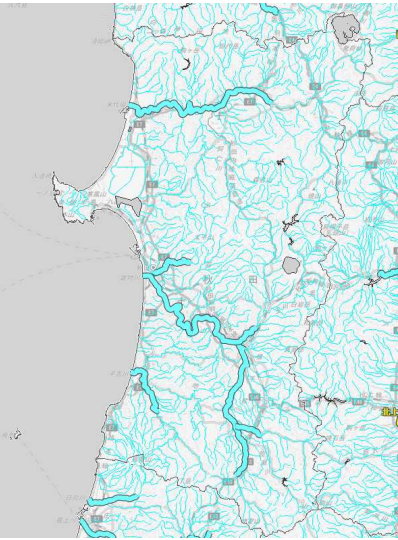
13日 21時



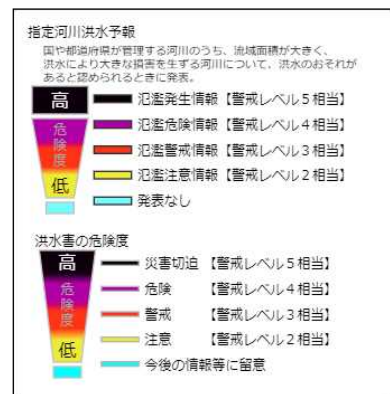
14日 03時



14日 09時



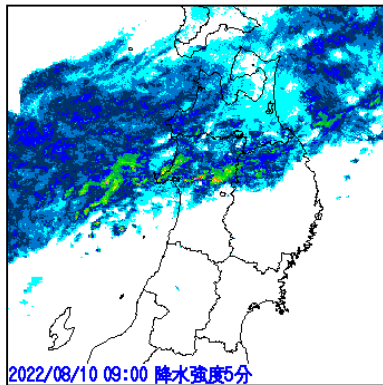
14日 15時



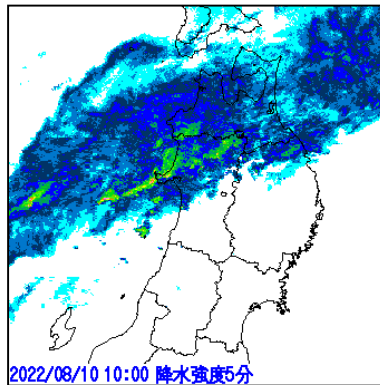
地図出典：地理院タイル（加工して利用）  
© Japan Meteorological Agency 2020

1 9 事例1 (10日昼前～昼過ぎの状況)  
 -男鹿市付近で猛烈な雨を解析-

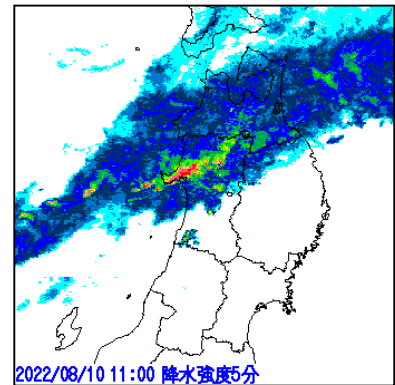
気象レーダー画像



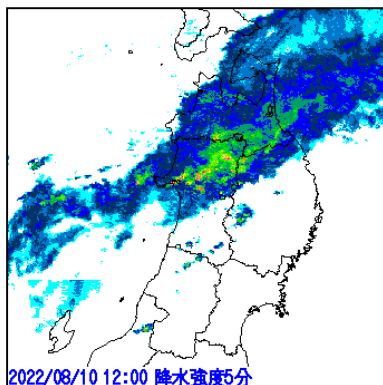
8月10日09時



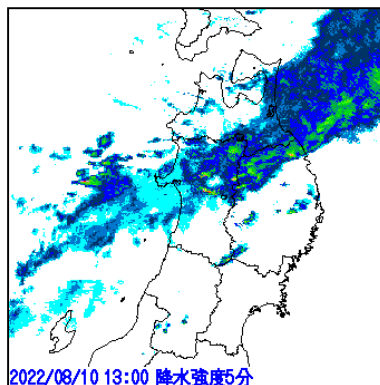
8月10日10時



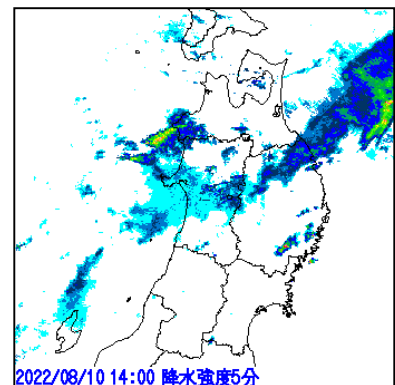
8月10日11時



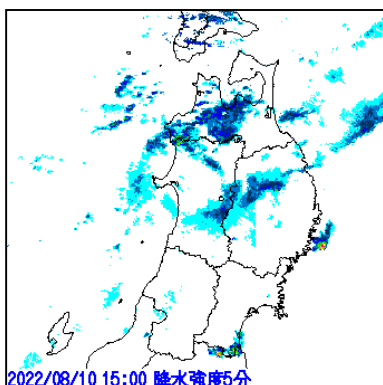
8月10日12時



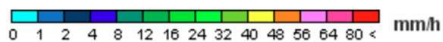
8月10日13時

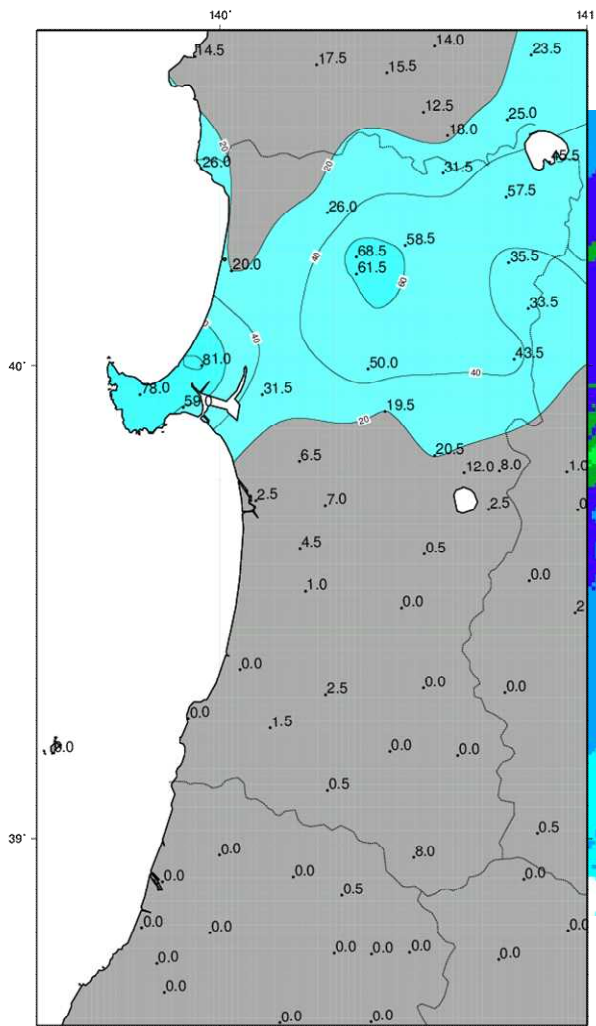


8月10日14時

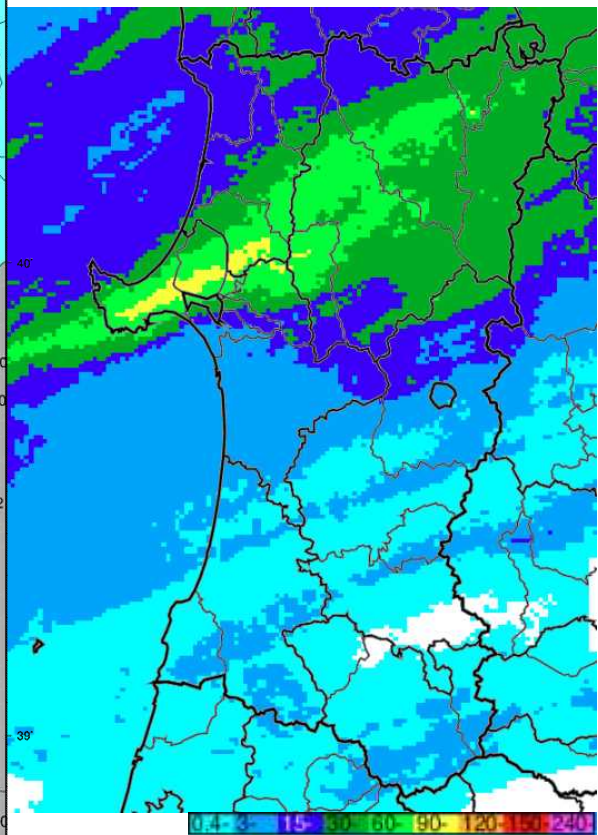


8月10日15時



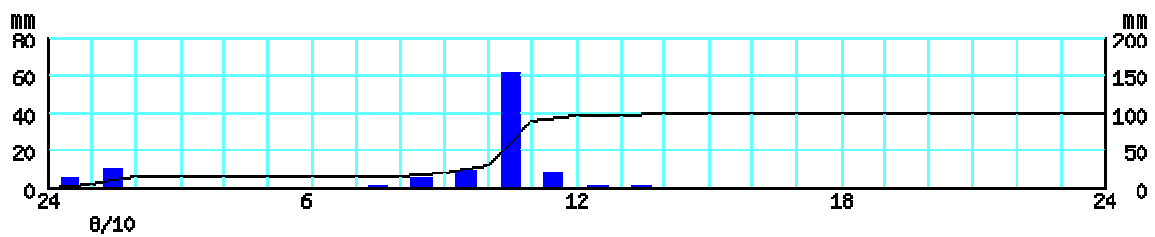


降水量分布図(8月10日09時~10日15時)

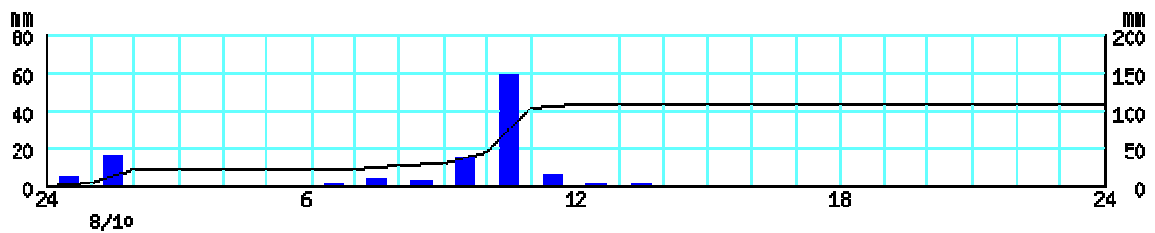


解析雨量(8月10日09時~10日15時)

男鹿真山



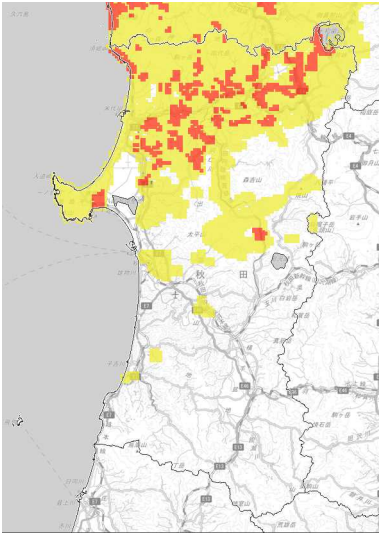
大潟



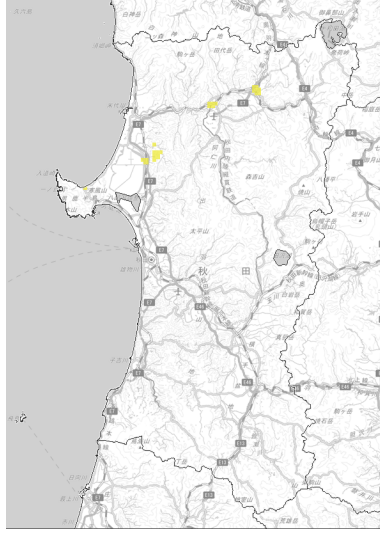
降水量時系列図(8月10日00時~24時)

棒グラフ：1時間降水量(左軸) 折れ線グラフ：積算降水量(右軸)

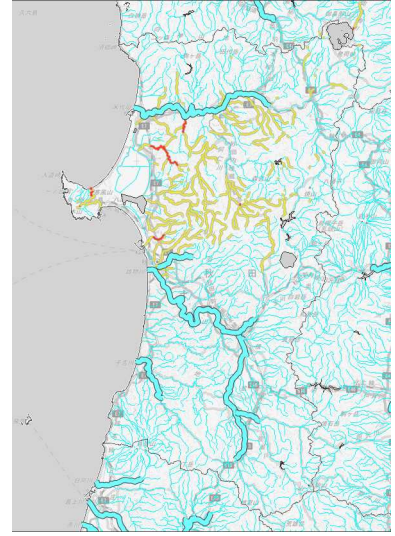
土砂キキクル



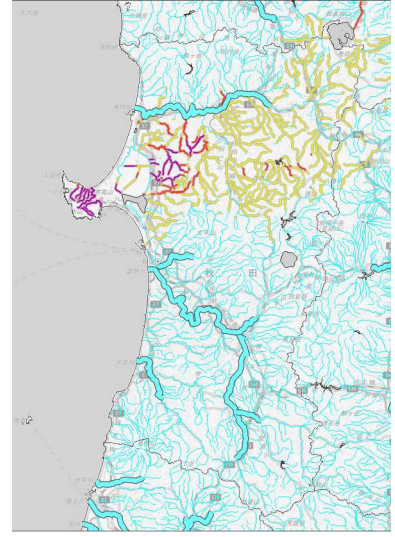
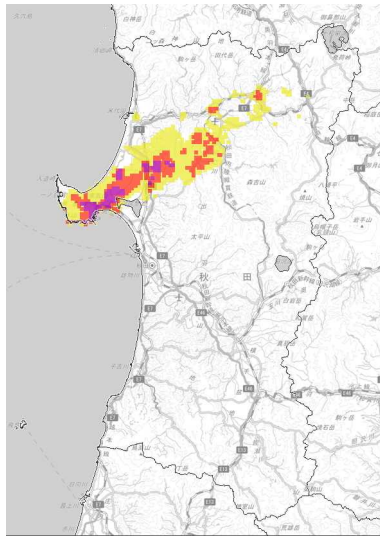
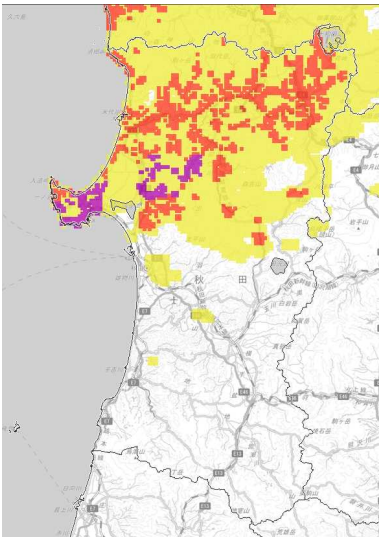
浸水キキクル



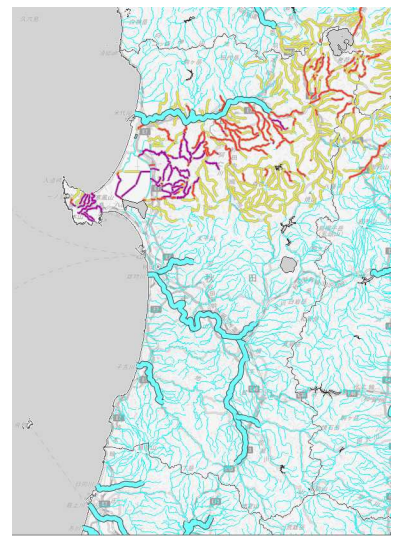
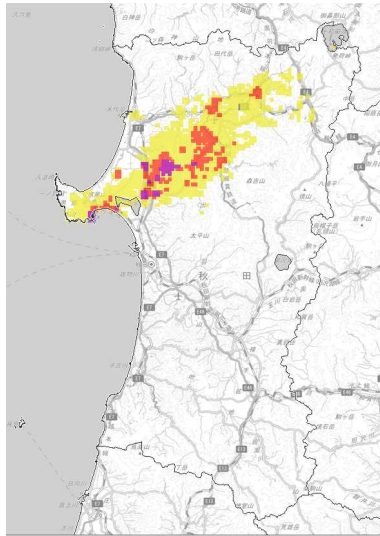
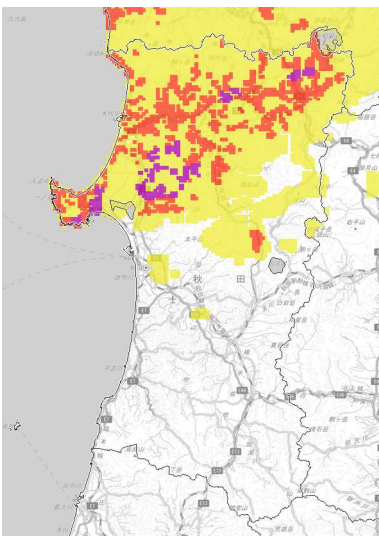
洪水キキクル



8月10日10時

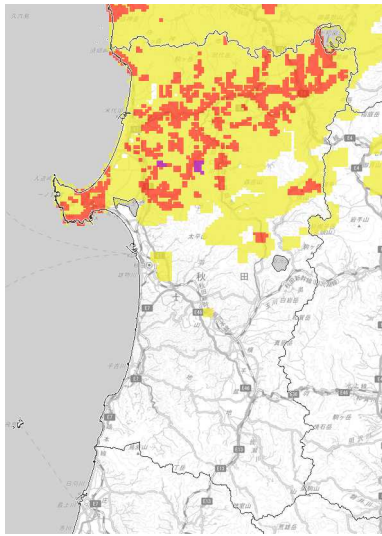


8月10日11時

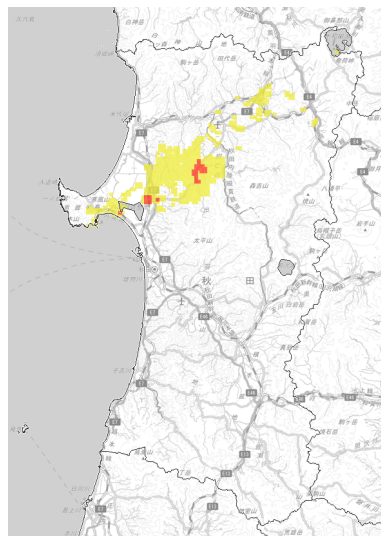


8月10日12時

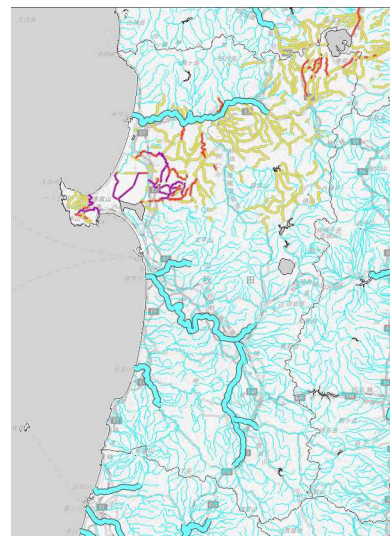
### 土砂キキクル



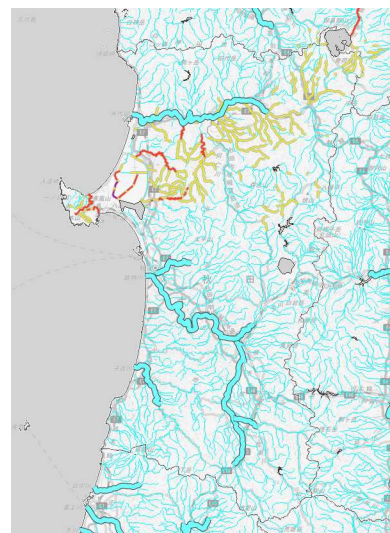
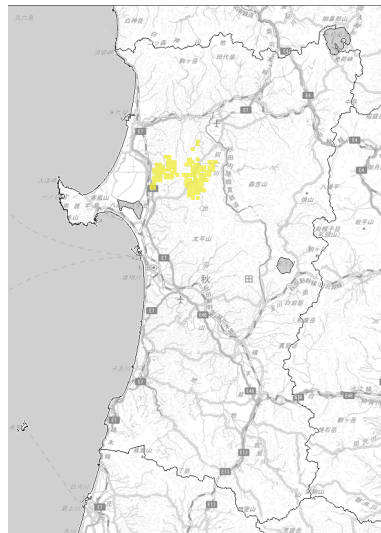
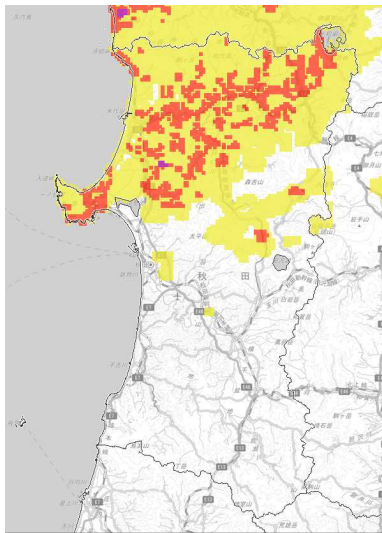
### 浸水キキクル



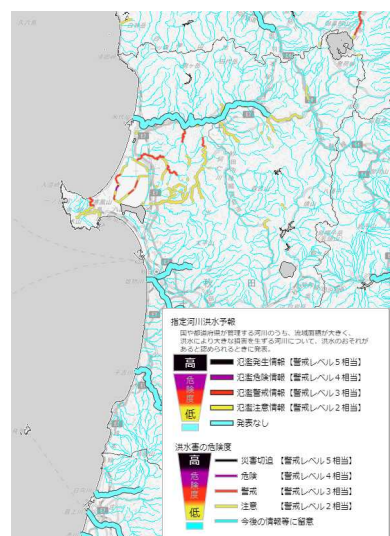
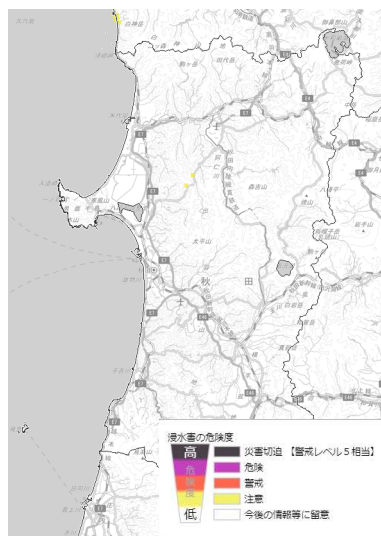
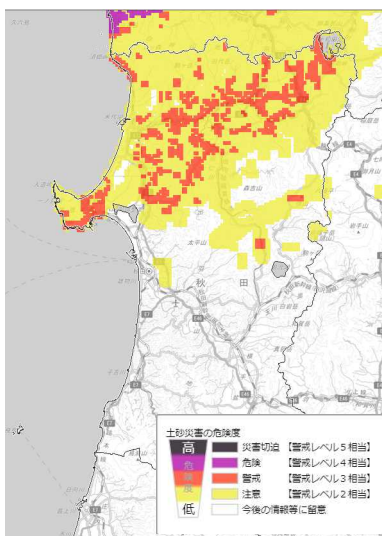
### 洪水キキクル



8月10日13時



8月10日14時



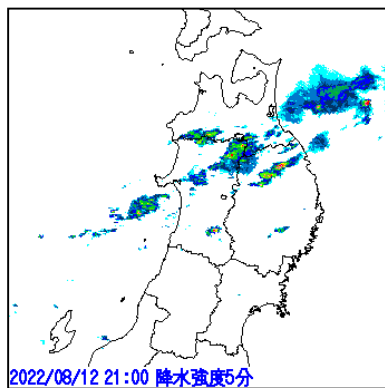
8月10日15時

地図出典：地理院タイル（加工して利用）  
© Japan Meteorological Agency 2020

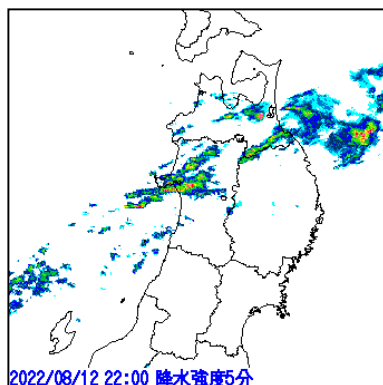
## 2 0 事例2 (12日夜遅く～13日未明の状況)

－上小阿仁村、北秋田市、鹿角市付近で猛烈な雨を解析－

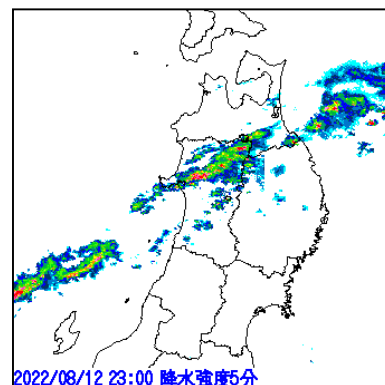
気象レーダー画像



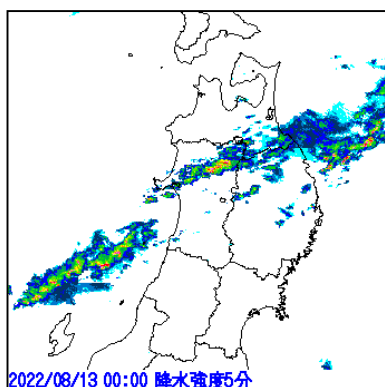
8月12日21時



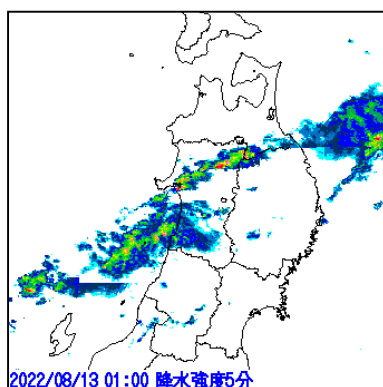
8月12日22時



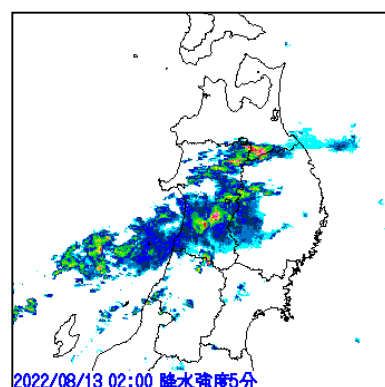
8月12日23時



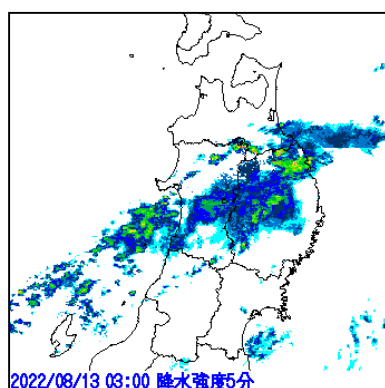
8月12日24時



8月13日01時



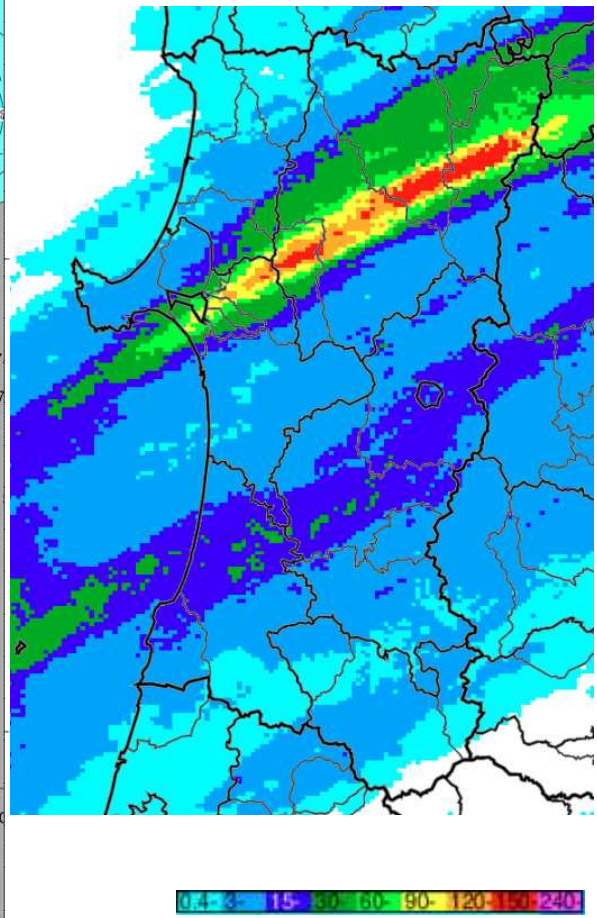
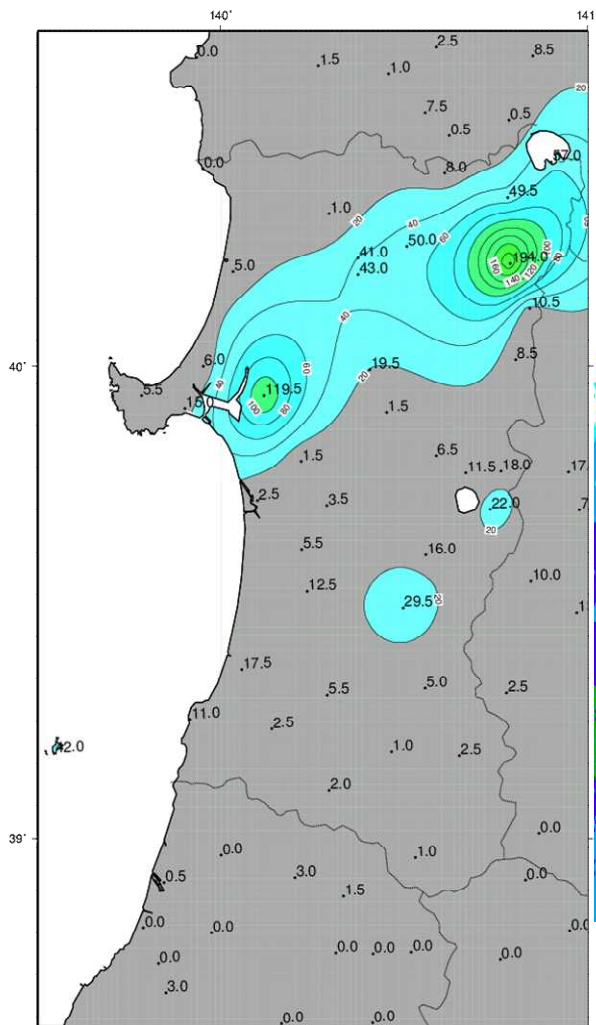
8月13日02時



8月13日03時



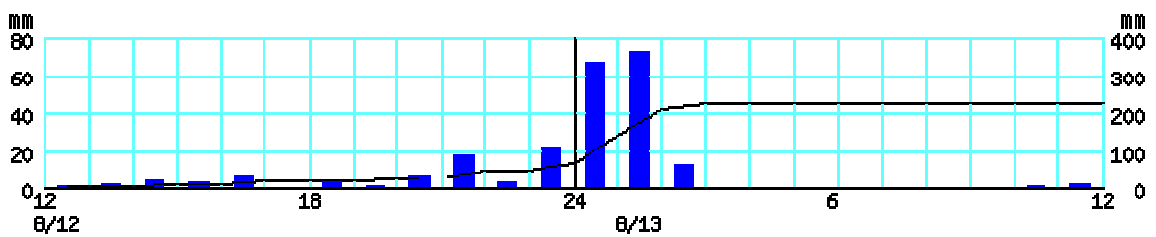




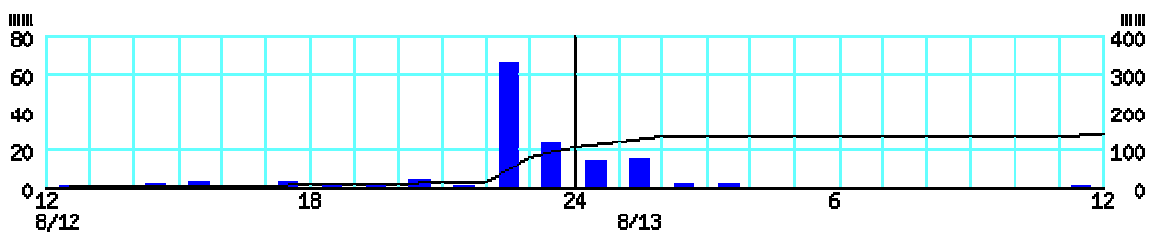
降水量分布図(8月12日21時~13日03時)

解析雨量(8月12日21時~13日03時)

鹿角



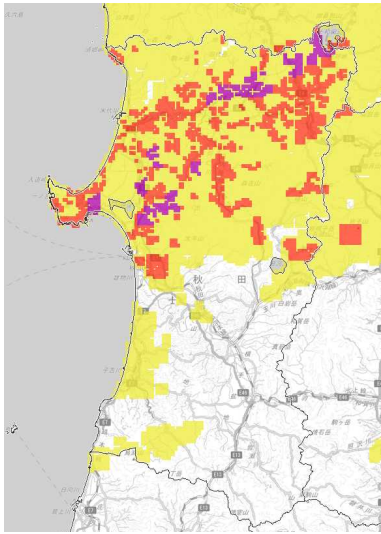
五城目



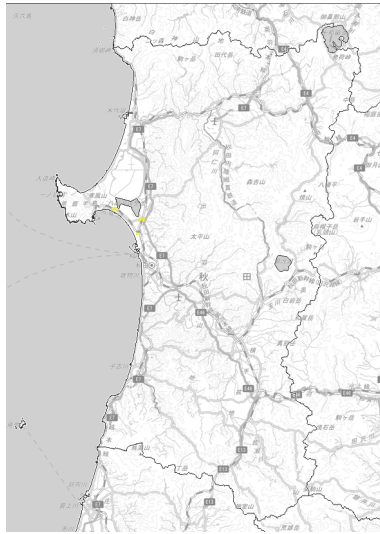
降水量時系列図(8月12日12時~13日12時)

棒グラフ：1時間降水量(左軸) 折れ線グラフ：積算降水量(右軸)

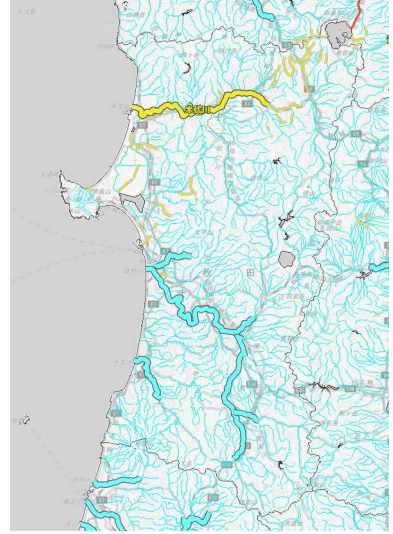
土砂キキクル



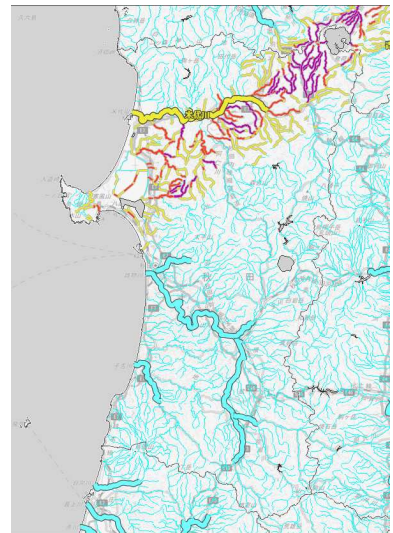
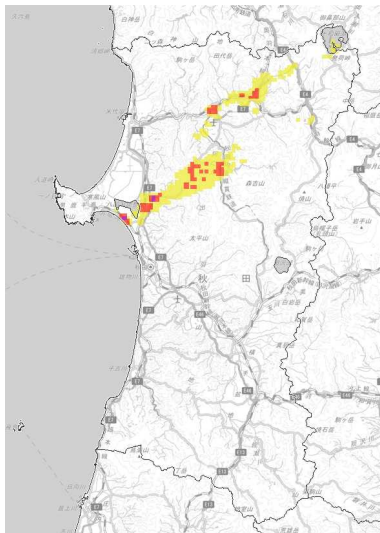
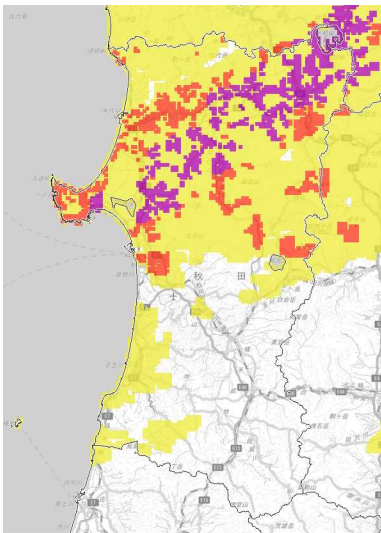
浸水キキクル



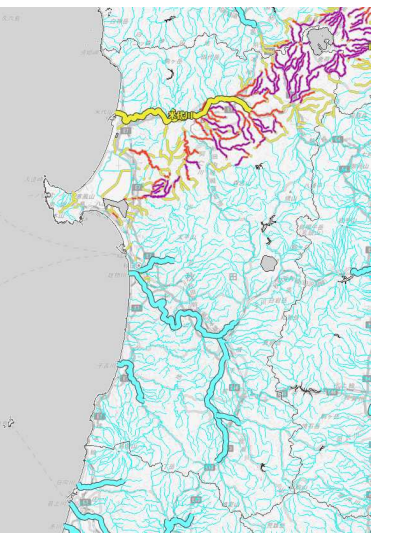
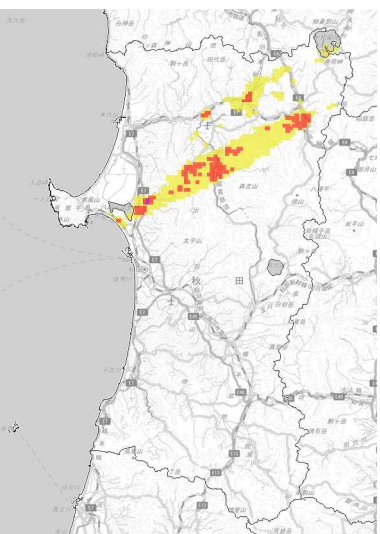
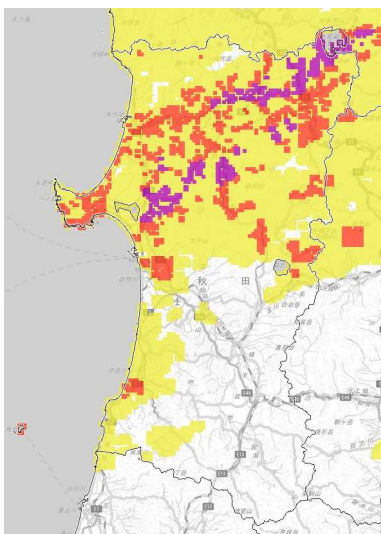
洪水キキクル



8月12日22時

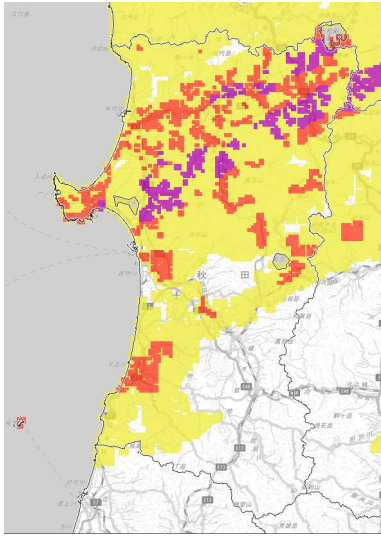


8月12日23時

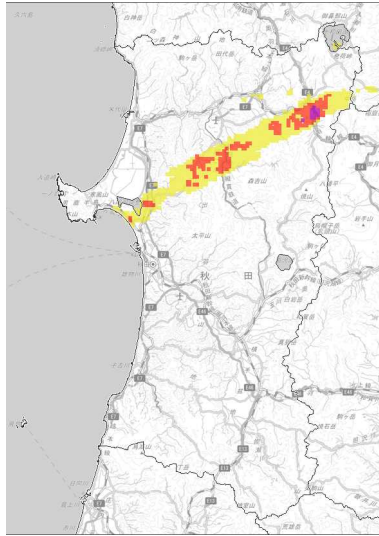


8月12日24時

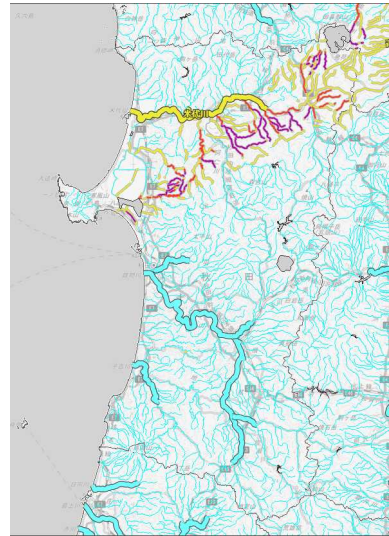
### 土砂キキクル



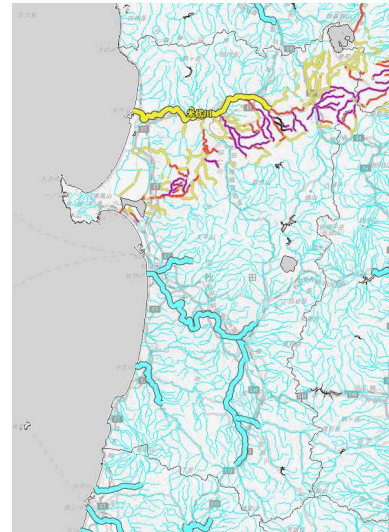
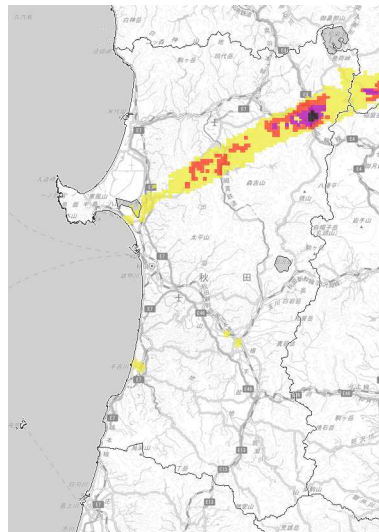
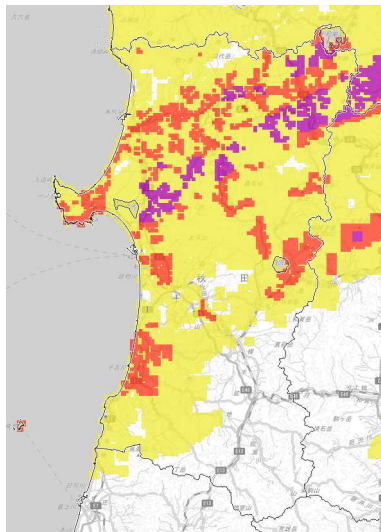
### 浸水キキクル



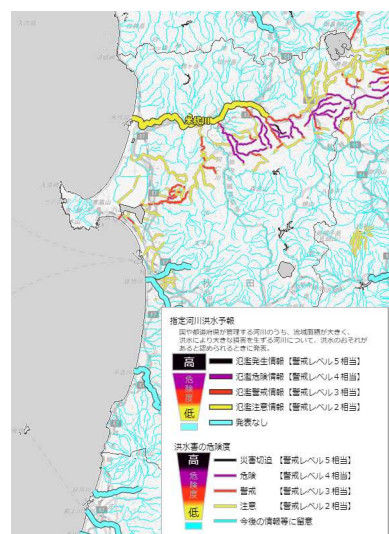
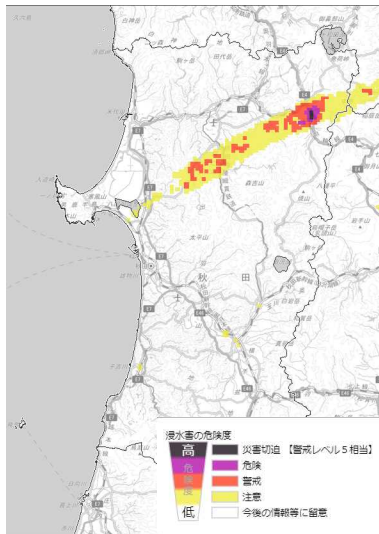
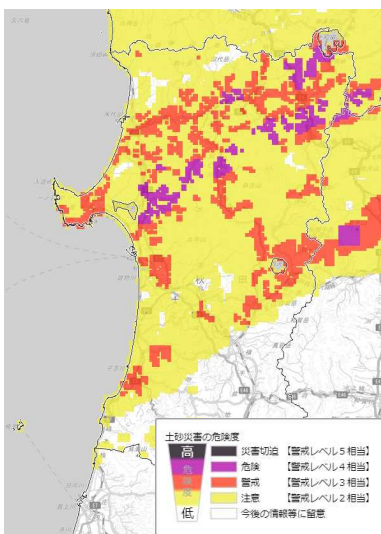
### 洪水キキクル



8月13日01時



8月13日02時



8月13日03時

地図出典：地理院タイル（加工して利用）  
© Japan Meteorological Agency 2020

## 【参考】危険度分布の色と避難行動

### ・土砂キキクル（大雨警報（土砂災害）の危険度分布）

色が持つ意味	状況	住民等の行動の例※1	内閣府のガイドラインで発令の目安とされる避難情報	相当する警戒レベル
<b>災害切迫</b> 大雨特別警報（土砂災害）の指標に用いる基準に実況で到達	命に危険が及ぶ <u>土砂災害が切迫。土砂災害がすでに発生している可能性が高い状況。</u>	（立退き避難がかえって危険な場合） <b>命の危険</b> <b>直ちに身の安全を確保！</b>	<b>緊急安全確保※2</b>	<b>5相当</b>
<警戒レベル4までに必ず避難！>				
<b>危険</b> 2時間先までに土砂災害警戒情報の基準に到達すると予想	命に危険が及ぶ <u>土砂災害がいつ発生してもおかしくない状況。</u>	<b>土砂災害警戒区域等の外へ避難する。</b>	<b>避難指示</b>	<b>4相当</b>
<b>警戒</b> 2時間先までに警報基準に到達すると予想	土砂災害への警戒が必要な状況。	<b>高齢者等は土砂災害警戒区域等の外へ避難する。</b> <b>高齢者等以外の方も、普段の行動を見合わせ始めたり、避難の準備をしたり、自ら避難の判断をする。</b>	<b>高齢者等避難</b>	<b>3相当</b>
<b>注意</b> 2時間先までに注意報基準に到達すると予想	土砂災害への注意が必要な状況。	ハザードマップ等により避難行動を確認する。今後の情報や周囲の状況、雨の降り方に留意する。	—	<b>2相当</b>
今後の情報等に留意	—	今後の情報や周囲の状況、雨の降り方に留意する。	—	—

※1 土砂キキクルに関わらず、自治体から避難情報が発令された場合には速やかに避難行動をとること。

※2 災害が発生・切迫している状況を市町村が必ず把握することができるには限らないこと等から、緊急安全確保は必ず発令される情報ではない。また、警戒レベル5相当情報が出たからといって、必ず緊急安全確保が発令されるわけではない。

### ・浸水キキクル（大雨警報（浸水害）の危険度分布）

色が持つ意味	住民等の行動の例※	想定される周囲の状況例
<b>災害切迫</b> 大雨特別警報（浸水害）の指標に用いる基準に実況で到達	（立退き避難がかえって危険な場合） <b>命の危険</b> <b>直ちに身の安全を確保！</b> <b>【警戒レベル5相当】</b>	重大な <u>浸水害が切迫</u> 。浸水害がすでに発生している可能性が高い状況。
<警戒レベル4までに必ず避難！>		
<b>危険</b> 1時間先までに警報基準を大きく超過した基準に到達すると予想	周囲の状況を確認し、 <b>各自の判断で、屋内の浸水が及ばない階に移動する。</b>	道路が一面冠水し、側溝やマンホールの場所が分からなくなるおそれがある。道路冠水等のために鉄道やバスなどの交通機関の運行に影響が出るおそれがある。周囲より低い場所にある多くの家屋が、床上まで水に浸かるおそれがある。
<b>警戒</b> 1時間先までに警報基準に到達すると予想	<b>安全確保行動をとる準備が整い次第、早めの行動をとる。高齢者等は速やかに安全確保行動をとる。</b>	側溝や下水が溢れ、道路がいつ冠水してもおかしくない。周囲より低い場所にある家屋が、床上まで水に浸かるおそれがある。
<b>注意</b> 1時間先までに注意報基準に到達すると予想	今後の情報や周囲の状況、雨の降り方に注意。ただし、 <b>各自の判断で、住宅の地下室からは地上に移動し、道路のアンダーパスには近づかないようにする。</b>	周囲より低い場所で側溝や下水が溢れ、道路が冠水するおそれがある。住宅の地下室や道路のアンダーパスに水が流れ込むおそれがある。周囲より低い場所にある家屋が、床下まで水に浸かるおそれがある。
今後の情報等に留意	今後の情報や周囲の状況、雨の降り方に留意。	普段と同じ状況。雨のときは、雨水が周囲より低い場所に集まる。

※ 浸水キキクルに関わらず、自治体から避難情報が発令された場合や下水道管理者から氾濫危険情報等が発表された場合には速やかに避難行動をとること。

・洪水キキクル（洪水警報の危険度分布）

色が持つ意味	状況	住民等の行動の例※1・2	内閣府のガイドラインで発令の目安とされる避難情報	相当する警戒レベル
<b>災害切迫</b> 大雨特別警報 (浸水害)の指標に用いる基準に実況で到達	重大な洪水災害が切迫。 洪水災害が <u>すでに発生している可能性が高い状況</u> 。	(立退き避難がかえって危険な場合) <b>命の危険</b> <b>直ちに身の安全を確保!</b>	<b>緊急安全確保</b> ※5	<b>5相当</b>
<警戒レベル4までに必ず避難!>				
<b>危険</b> 3時間先までに警報基準を大きく超過した基準に到達すると予想	水位周知河川・ <u>その他河川がさらに増水し、今後氾濫し、重大な洪水災害が発生する可能性が高い状況</u> 。	水位が一定の水位を超えている場合には、 <b>安全な場所へ避難する。</b> ※3	<b>避難指示</b>	<b>4相当</b>
<b>警戒</b> 3時間先までに警報基準に到達すると予想	洪水災害への警戒が必要な状況。	水位が一定の水位を超えている場合には、 <b>高齢者等は安全な場所へ避難する。</b> ※4 高齢者等以外の方も、普段の行動を見合わせ始めたり、避難の準備をしたり、 <b>自ら避難の判断をする。</b>	<b>高齢者等避難</b>	<b>3相当</b>
<b>注意</b> 3時間先までに注意報基準に到達すると予想	洪水災害への注意が必要な状況。	ハザードマップ等により避難行動を確認する。 今後の情報や周囲の状況、雨の降り方に留意する。	—	<b>2相当</b>
<b>今後の情報等に留意</b>	—	今後の情報や周囲の状況、雨の降り方に留意する。	—	—

- ※1 洪水キキクルに関わらず、自治体から避難情報が発令された場合や河川管理者から氾濫危険情報等が発表された場合には速やかに避難行動をとること。
- ※2 洪水予報河川の外水氾濫については、洪水キキクルではなく、河川管理者と気象台が共同で発表している指定河川洪水予報等を踏まえて避難情報が発令されるため、それらに留意し、適切な避難行動を心がけること。
- ※3 洪水予報河川・水位周知河川以外で水位を観測していない河川においては、現地情報を活用した上で、洪水キキクル（紫）を参考に安全な場所へ避難する。
- ※4 洪水予報河川・水位周知河川以外で水位を観測していない河川においては、洪水キキクル（赤）を参考に高齢者等は安全な場所へ避難する。
- ※5 災害が発生・切迫している状況を市町村が必ず把握することができるとは限らないこと等から、緊急安全確保は必ず発令される情報ではない。また、警戒レベル5相当情報が出たからといって、必ず緊急安全確保が発令されるわけではない。