

秋田県災害時気象資料

「令和3年7月11日から12日の秋田県の大雨」

令和3年7月19日
秋田地方気象台

<概況>

11日から12日にかけて、上空に寒気を伴った気圧の谷の影響で、東北地方は大気の状態が非常に不安定になった。

このため、秋田県では所々で雷を伴って非常に激しい雨が降り、沿岸南部を中心に土砂災害、浸水害、洪水害の危険度が高まった。

本荘では、12日11時30分までの12時間に194.0ミリ、12日18時00分までの24時間に219.5ミリの雨を観測し、秋田では、11日24時00分までの3時間に85.0ミリ、12日00時40分までの6時間に135.0ミリを観測するなど沿岸南部を中心に大雨となった。

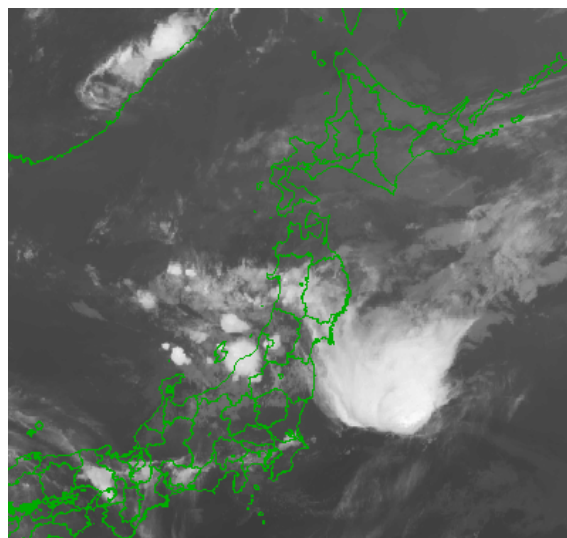
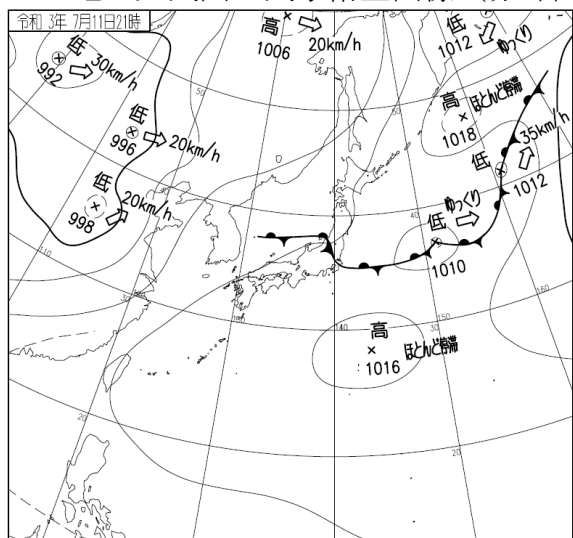
この大雨により、秋田市と由利本荘市で住家の床上浸水、床下浸水や道路の冠水、土砂災害等が発生した。

<添付資料>

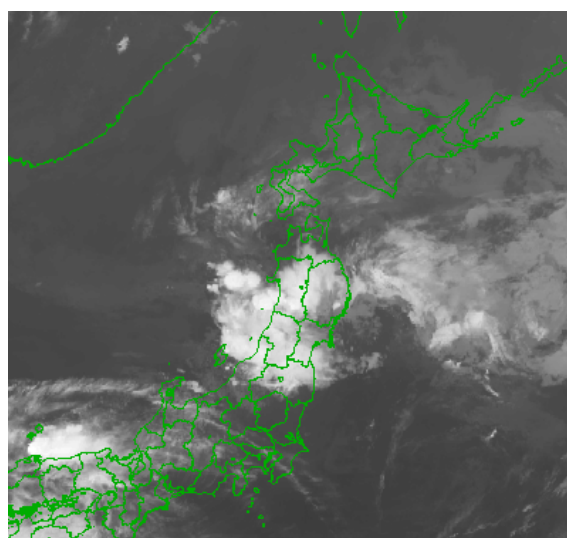
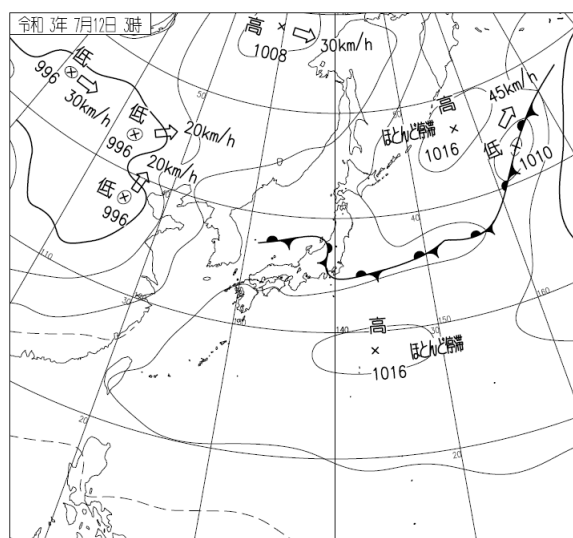
1	地上天気図と気象衛星画像（赤外画像）	・・・	(2)
2	気象レーダー画像	・・・・・・・・・・・・・・・・	(4)
3	降水量分布図（アメダス、解析雨量）	・・・	(6)
4	主な地点の降水量時系列図	・・・・・・・・・・・・・・・・	(7)
5	主な地点の期間降水量	・・・・・・・・・・・・・・・・	(8)
6	主な地点の1時間降水量の期間最大値	・・・	(8)
7	主な地点の24時間降水量の期間最大値	・・・	(8)
8	極値更新状況	・・・・・・・・・・・・・・・・	(9)
9	警報・注意報の発表状況	・・・・・・・・・・・・・・・・	(11)
10	秋田県気象情報の発表状況	・・・・・・・・・・・・・・・・	(15)
11	秋田県土砂災害警戒情報の発表状況	・・・・・・・・	(15)
12	指定河川洪水予報の発表状況	・・・・・・・・	(16)
13	キキクル（危険度分布）	・・・・・・・・	(17)

※値はすべて速報値であり、後日修正する可能性があります。

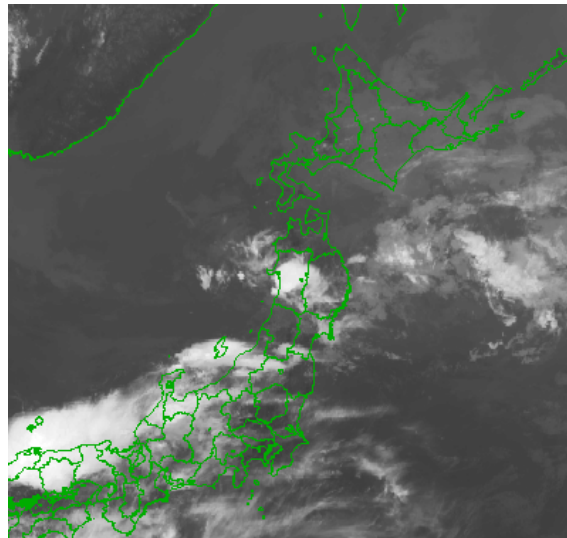
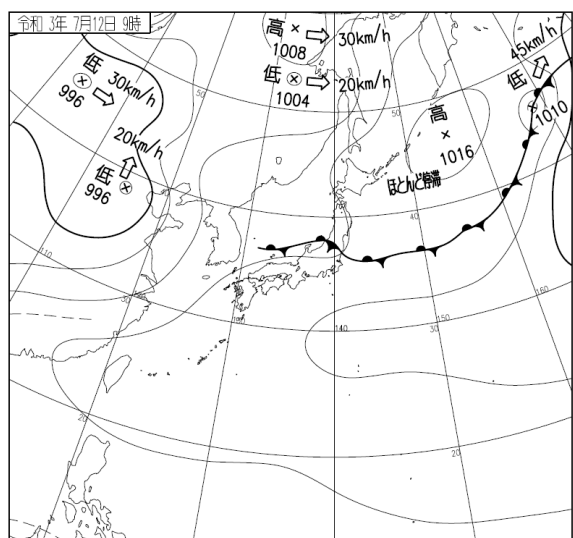
1 地上天気図と気象衛星画像（赤外画像）



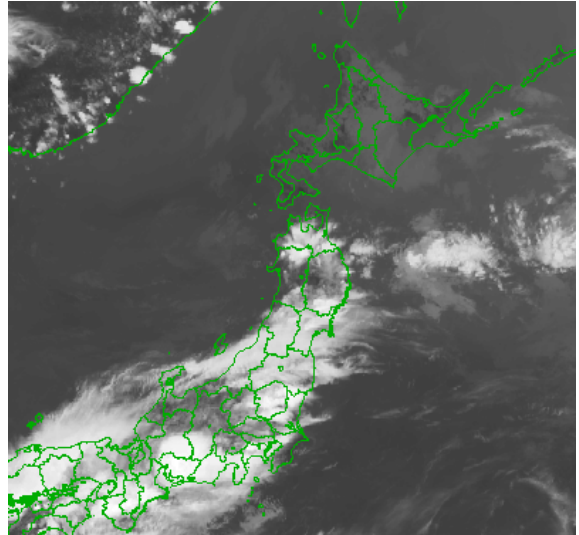
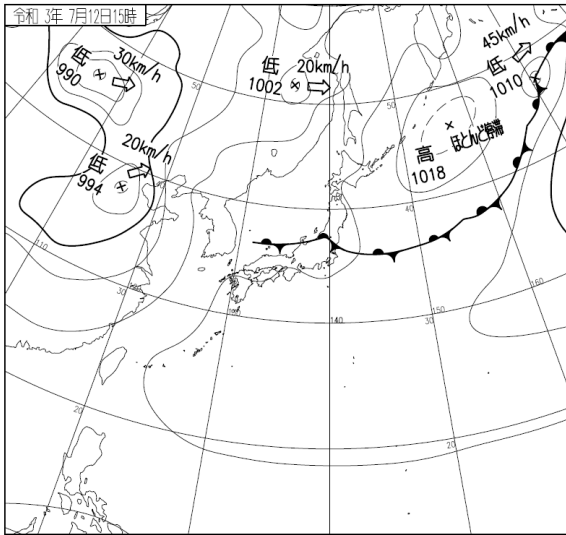
7月11日21時 地上天気図(左)、気象衛星画像(右)



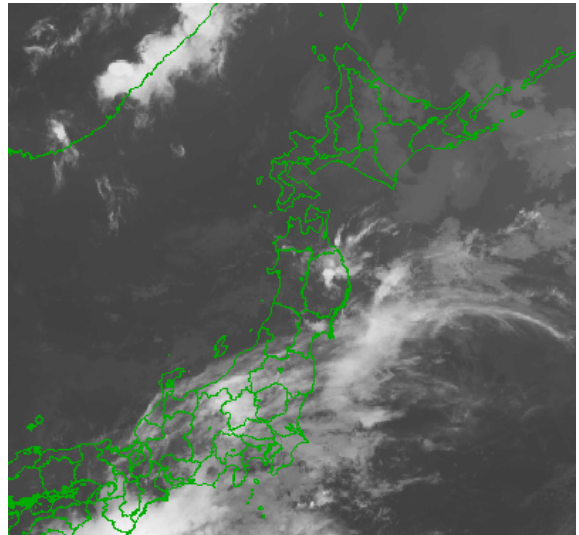
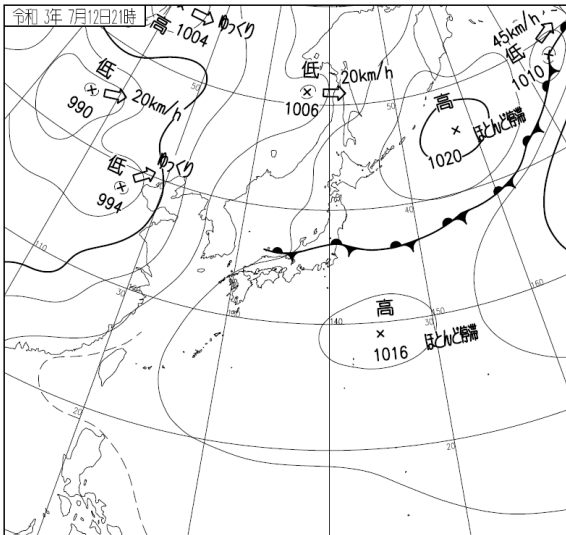
7月12日03時 地上天気図(左)、気象衛星画像(右)



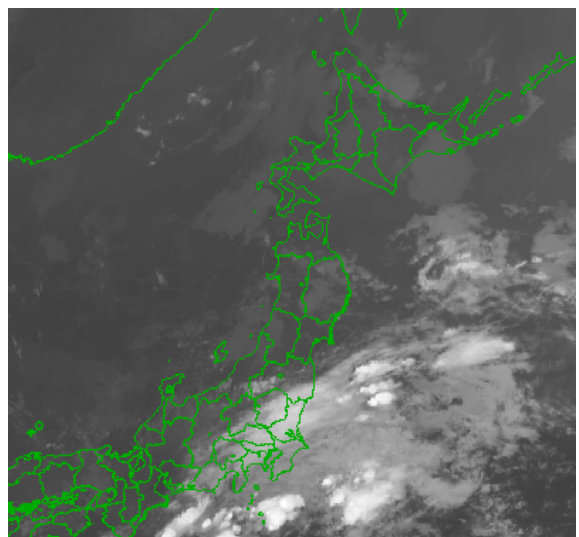
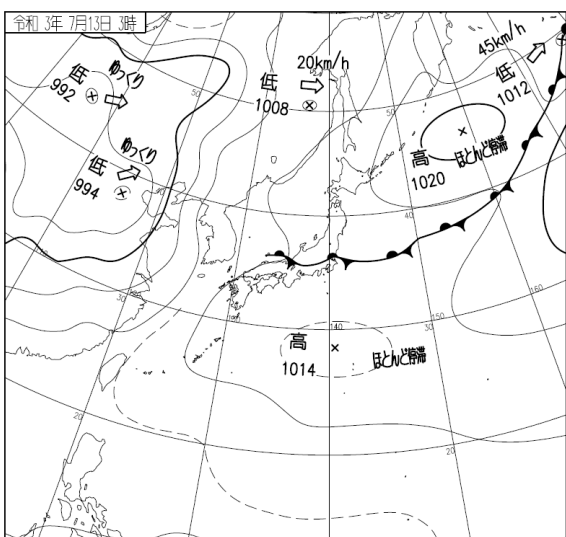
7月12日09時 地上天気図(左)、気象衛星画像(右)



7月12日15時 地上天気図(左)、気象衛星画像(右)

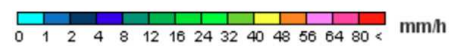
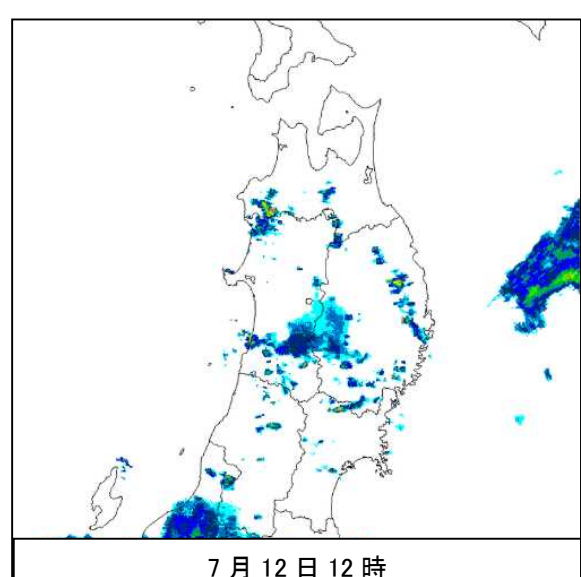
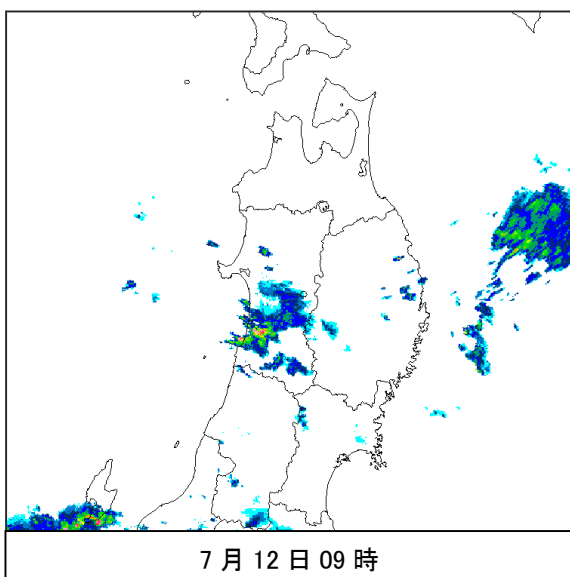
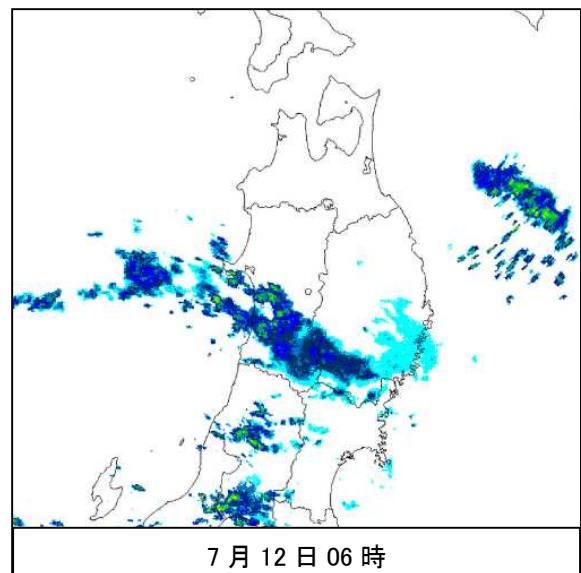
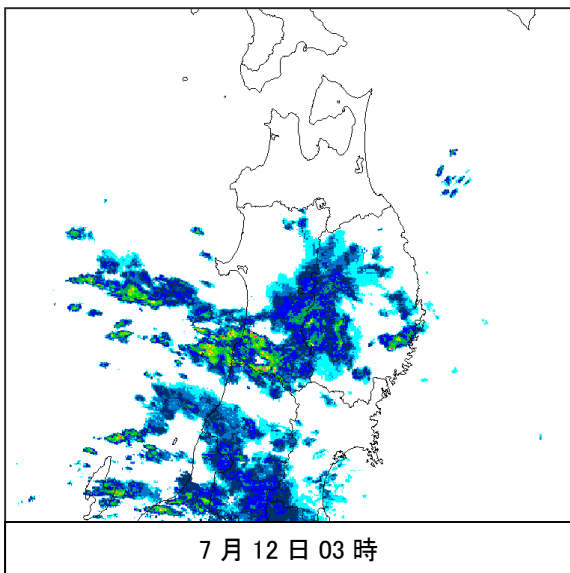
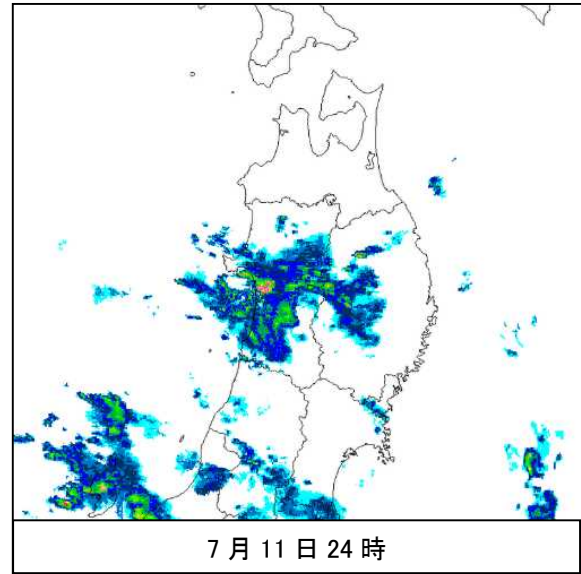
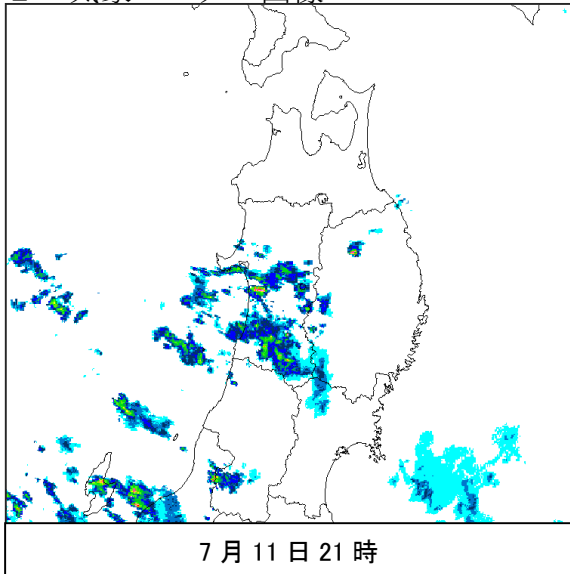


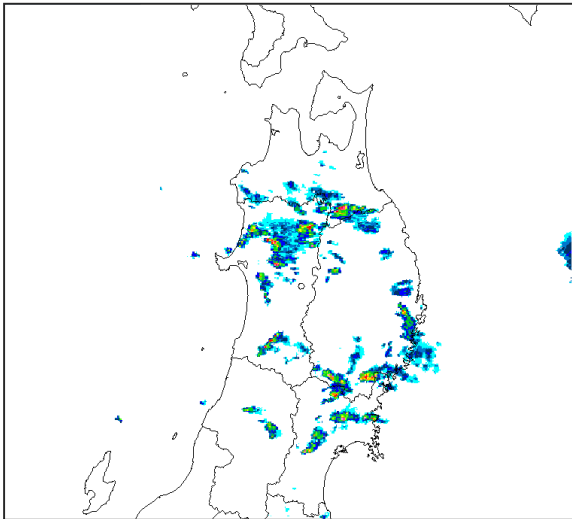
7月12日21時 地上天気図(左)、気象衛星画像(右)



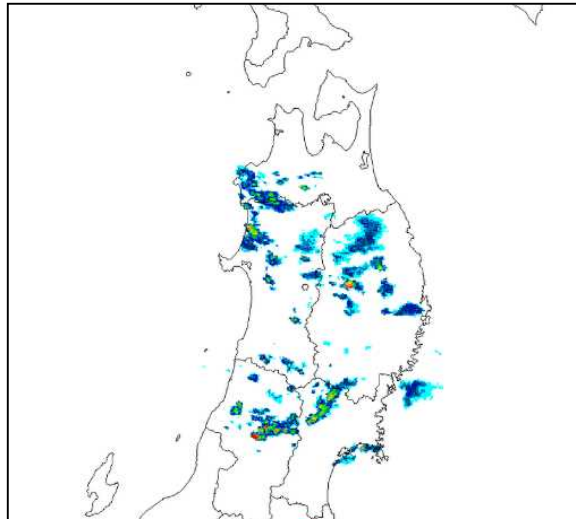
7月13日03時 地上天気図(左)、気象衛星画像(右)

2 気象レーダー画像

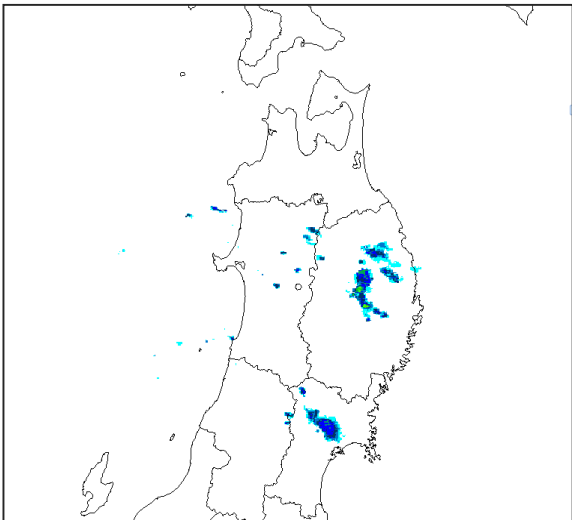




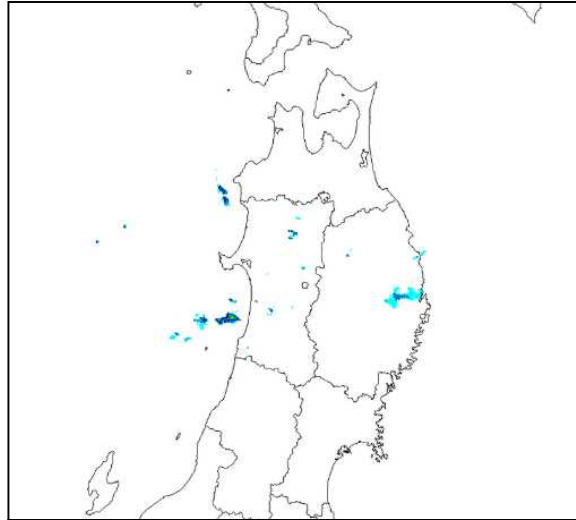
7月12日 15時



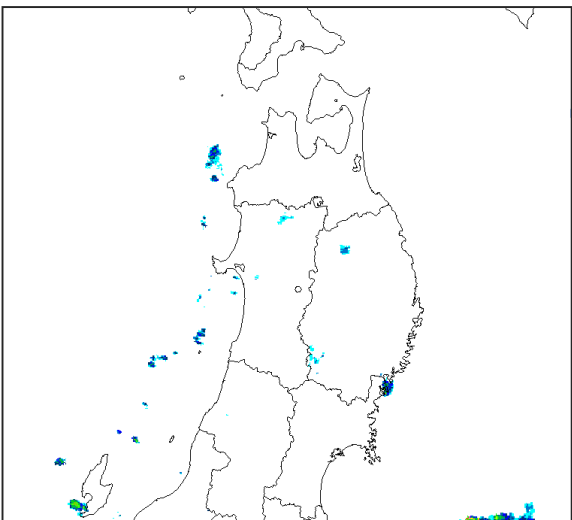
7月12日 18時



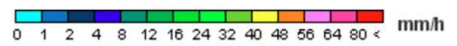
7月12日 21時



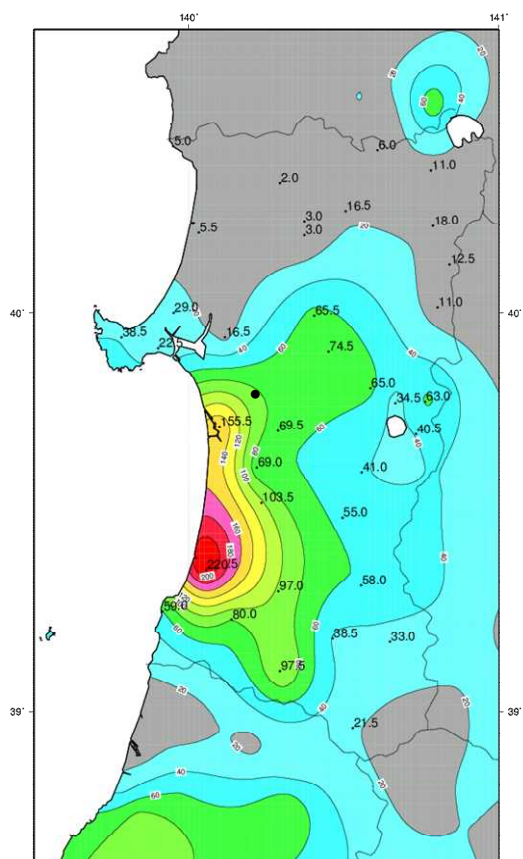
7月12日 24時



7月13日 03時

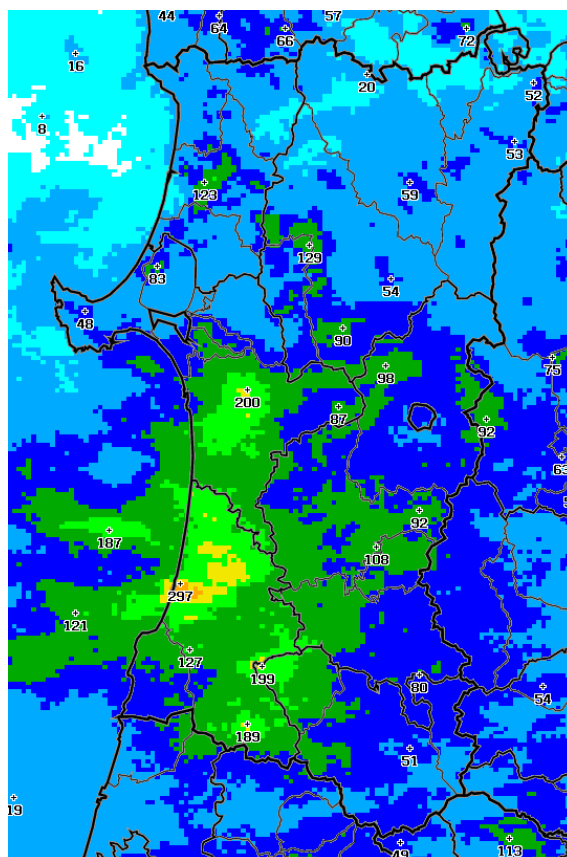


3 降水量分布図（アメダス、解析雨量）



アメダス降水量（48時間積算）
7月11日00時～7月12日24時

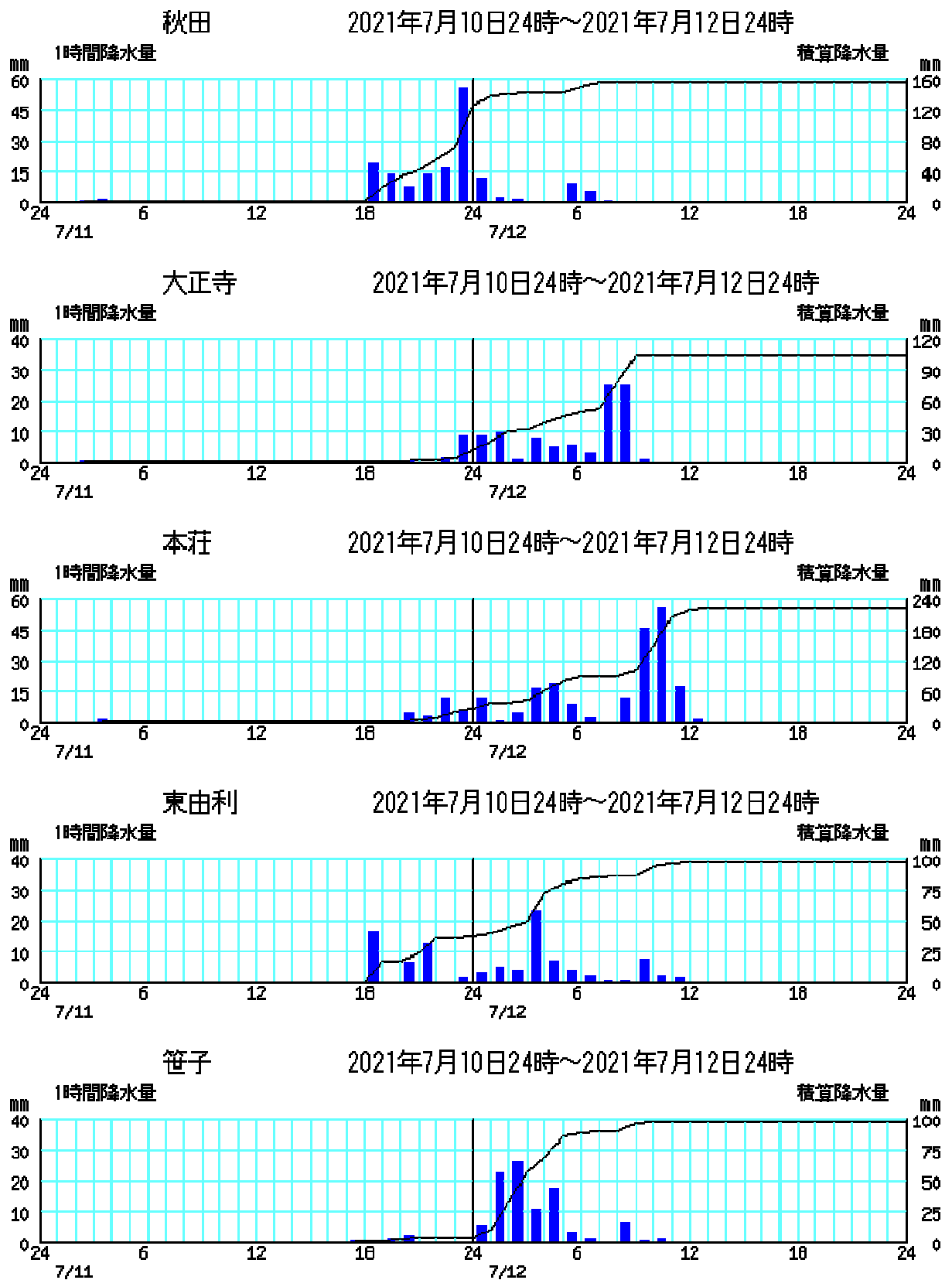
仁別(●)は機器障害により、資料不足値(欠測期間が2割以上)となったため、描画していません。



解析雨量（48時間積算）
7月11日00時～7月12日24時



4 主な地点の降水量時系列図 (7月11日～12日)



5 主な地点の期間降水量（7月11日～12日）

観測地点	観測値(mm)	観測地点	観測値(mm)
本荘	220.5	東由利	97.0
秋田	155.5	矢島	80.0
大正寺	103.5	比立内	74.5
仁別	99.5]	岩見三内	69.5
笹子	97.5	雄和	69.0

]資料不足値（欠測期間が2割以上）

6 主な地点の1時間降水量の期間最大値（7月11日～12日）

観測地点	観測値(mm)	起時
秋田	60.0	12日00時13分
本荘	59.5	12日11時12分
仁別	49.5)	11日22時45分
矢島	47.0	12日03時00分
比立内	41.0	12日16時03分
大正寺	38.0	12日08時32分
田沢湖高原	35.5	12日01時03分
桧木内	29.0	12日00時36分
阿仁合	27.5	12日14時51分
横手	27.5	11日22時16分

) 準正常値（欠測期間が2割未満）

7 主な地点の24時間降水量の期間最大値（7月11日～12日）

観測地点	観測値(mm)	起時
本荘	219.5	12日18時00分
秋田	154.0	12日18時40分
大正寺	102.5	12日15時10分
笹子	97.5	12日17時40分
東由利	97.0	12日18時00分
仁別	95.5]	12日19時00分
矢島	80.0	12日20時10分
比立内	73.0	12日20時30分
岩見三内	65.5	12日19時10分

]資料不足値（欠測期間が2割以上）

8 極値更新状況

(通年の1位を更新した観測地点及び観測値)

3時間降水量の日最大値(mm)					
観測点名	観測値	起時	これまでの1位の値と起時		統計開始年
秋田	85.0	11日 24時 00分	81	1985年 9月 11日	1976年
6時間降水量の日最大値(mm)					
観測点名	観測値	起時	これまでの1位の値と起時		統計開始年
秋田	135.0	12日 00時 40分	109	1979年 7月 23日	1976年
12時間降水量の日最大値(mm)					
観測点名	観測値	起時	これまでの1位の値と起時		統計開始年
秋田	153.0	12日 06時 40分	136.5	2018年 5月 18日	1976年
本荘	194.0	12日 11時 30分	192	1997年 9月 3日	1976年
24時間降水量の日最大値(mm)					
観測点名	観測値	起時	これまでの1位の値と起時		統計開始年
本荘	219.5	12日 18時 00分	205	1997年 9月 3日	1976年
48時間降水量の日最大値(mm)					
観測点名	観測値	起時	これまでの1位の値と起時		統計開始年
本荘	221.0	12日 19時 00分	206	1997年 9月 4日	1976年
72時間降水量の日最大値(mm)					
観測点名	観測値	起時	これまでの1位の値と起時		統計開始年
本荘	224.5	12日 20時 00分	210	1997年 9月 4日	1976年
日降水量(mm)					
観測点名	観測値	起時	これまでの1位の値と起時		統計開始年
本荘	193.5	12日	173	1984年 9月 2日	1976年

(7月としての1位を更新した観測地点及び観測値)

1時間降水量の日最大値(mm)					
観測点名	観測値	起時	これまでの1位の値と起時		統計開始年
秋田	60.0	12日 00時 13分	57.1	1944年 7月 14日	1938年
本荘	59.5	12日 11時 12分	38	2004年 7月 10日	1976年
仁別	49.5)	11日 22時 45分	48	2001年 7月 31日	1985年
3時間降水量の日最大値(mm)					
観測点名	観測値	起時	これまでの1位の値と起時		統計開始年
本荘	128.5	12日 11時 30分	63.0	2013年 7月 31日	1976年
仁別	86.5	11日 23時 40分	75	2001年 7月 31日	1985年
6時間降水量の日最大値(mm)					

観測点名	観測値	起時	これまでの1位の値と起時	統計開始年
本荘	136.0	12日11時30分	80.5 2013年7月31日	1976年
24時間降水量の日最大値(mm)				
観測点名	観測値	起時	これまでの1位の値と起時	統計開始年
秋田	154.0	12日18時40分	127.0 2017年7月23日	1976年

) 準正常値 (欠測期間が2割未満)

9 警報・注意報の発表状況 (7月11日04時30分から12日23時26分まで)

発表時刻	警報・注意報	秋田	男鹿	潟上	五城	八郎	井川	大潟	能代	藤里	三種	八峰	由利	にかほ	大館	鹿角	北秋田	小坂	上小	横手	大仙	仙北	美郷	湯沢	羽後	東成
		市	市	市	目町	湯町	町	村	市	町	町	町	市	市	市	市	市	市	町	市	市	市	市	市	市	町
2021/7/11 4:30	雷注意報	●	●	●	●	●	●	●	●	●	●	●	●	●	●	●	●	●	●	●	●	●	●	●	●	●
	濃霧注意報	○	○	○	○	○	○	○	○	○	○	○	○	○	○	○	○	○	○	○	○	○	○	○	○	○
2021/7/11 10:10	雷注意報	○	○	○	○	○	○	○	○	○	○	○	○	○	○	○	○	○	○	○	○	○	○	○	○	○
	濃霧注意報	解	解	解	解	解	解	解	解	解	解	解	解	解	解	解	解	解	解	解	解	解	解	解	解	解
2021/7/11 14:30	雷注意報	○	○	○	○	○	○	○	○	○	○	○	○	○	○	○	○	○	○	○	○	○	○	○	○	○
	洪水注意報											●														
2021/7/11 18:32	大雨注意報	●																								
	雷注意報	○	○	○	○	○	○	○	○	○	○	○	○	○	○	○	○	○	○	○	○	○	○	○	○	○
	洪水注意報	●										○														
2021/7/11 20:23	大雨注意報	○								●	●								●	●		●			●	
	雷注意報	○	○	○	○	○	○	○	○	○	○	○	○	○	○	○	○	○	○	○	○	○	○	○	○	○
	洪水注意報	○										○														
2021/7/11 21:05	大雨注意報	○									○	○							○	○		○	●		○	
	雷注意報	○	○	○	○	○	○	○	○	○	○	○	○	○	○	○	○	○	○	○	○	○	○	○	○	○
	洪水注意報	○										○													●	
2021/7/11 21:53	大雨警報	浸										土													土	
	洪水警報																								●	
	大雨注意報			●	●	●	●				○		●						●	○	○		○	○		●
	雷注意報	○	○	○	○	○	○	○	○	○	○	○	○	○	○	○	○	○	○	○	○	○	○	○	○	○
	洪水注意報	○		●								○														
2021/7/11 22:05	大雨警報	浸										土													土	
	洪水警報	●																							○	
	大雨注意報			○	○	○	○				○		○						○	○	○		○	○		○
	雷注意報	○	○	○	○	○	○	○	○	○	○	○	○	○	○	○	○	○	○	○	○	○	○	○	○	○
	洪水注意報			○	●							○										●				
2021/7/11 22:55	大雨警報	土浸										土													土	
	洪水警報	○																							○	
	大雨注意報			○	○	○	○				○		○						○	○	○		○	○		○
	雷注意報	○	○	○	○	○	○	○	○	○	○	○	○	○	○	○	○	○	○	○	○	○	○	○	○	○
	洪水注意報			○	○		●					○										○				
2021/7/11 23:44	大雨警報	土浸		土	土	土						土													土	
	洪水警報	○		●																					○	
	大雨注意報					○					○		○						○	○	○		○	○		○
	雷注意報	○	○	○	○	○	○	○	○	○	○	○	○	○	○	○	○	○	○	○	○	○	○	○	○	○
	洪水注意報				○	○						○									●					

●：発表 ◇：特別警報から警報 ▼：特別警報から注意報 ○：継続 解：解除
 浸：浸水害 土：土砂災害 土浸：土砂災害、浸水害 斜体字：発表

発表時刻	警報・注意報	秋田	男鹿	潟上	五城	八郎	井川	大潟	能代	藤里	三種	八峰	由利	にか	大館	鹿角	北秋	小坂	上小	横手	大仙	仙北	美郷	湯沢	羽後	東成	
		市	市	市	町	町	町	村	市	町	町	町	市	市	市	市	市	市	町	市	市	市	町	市	市	町	村
2021/7/12 1:04	大雨警報	土浸		土	土		土						土								土	土				土	
	洪水警報	○		○																	●					○	
	大雨注意報						○					○		○				○	○					○	○	○	
	雷注意報	○	○	○	○	○	○	○	○	○	○	○	○	○	○	○	○	○	○	○	○	○	○	○	○	○	
	洪水注意報				○		○						○					○		●			○				
	濃霧注意報	●	●	●	●	●	●	●	●	●	●	●	●	●	●	●	●	●	●	●	●	●	●	●	●	●	●
2021/7/12 1:59	大雨警報	土浸		土	土		土						土浸								土	土				土	
	洪水警報	○		○									●									○				○	
	大雨注意報						○					○		○				○	○					○	○	○	
	雷注意報	○	○	○	○	○	○	○	○	○	○	○	○	○	○	○	○	○	○	○	○	○	○	○	○	○	○
	洪水注意報				○		○											○		○			○				
	濃霧注意報	○	○	○	○	○	○	○	○	○	○	○	○	○	○	○	○	○	○	○	○	○	○	○	○	○	○
2021/7/12 2:15	大雨警報	土浸		土	土		土						土浸	土							土	土	土			土	
	洪水警報	○		○									○									○				○	
	大雨注意報						○					○						○	○					○	○	○	
	雷注意報	○	○	○	○	○	○	○	○	○	○	○	○	○	○	○	○	○	○	○	○	○	○	○	○	○	○
	洪水注意報				○		○											○		○			○				
	濃霧注意報	○	○	○	○	○	○	○	○	○	○	○	○	○	○	○	○	○	○	○	○	○	○	○	○	○	○
2021/7/12 3:11	大雨警報	土浸		土	土		土						土浸	土							土	土	土			土	
	洪水警報	○		○									○									○				○	
	大雨注意報						○					○						○	○					○	○	○	
	雷注意報	○	○	○	○	○	○	○	○	○	○	○	○	○	○	○	○	○	○	○	○	○	○	○	○	○	○
	洪水注意報				○		○						●				○		○	●		○					
	濃霧注意報	○	○	○	○	○	○	○	○	○	○	○	○	○	○	○	○	○	○	○	○	○	○	○	○	○	○
2021/7/12 6:26	大雨警報	土											土	土							土					土	
	洪水警報	○		解									○													○	
	大雨注意報			▼	▼	解	▼				解						解	解			▼	▼	○	○		○	
	雷注意報	○	○	○	○	○	○	○	○	○	○	○	○	○	○	○	○	○	○	○	○	○	○	○	○	○	○
	洪水注意報				解		解							解		解	解	解		○	▼	解		●			
	濃霧注意報	○	○	○	○	○	○	○	○	○	○	○	○	○	○	○	○	○	○	○	○	○	○	○	○	○	○
2021/7/12 6:56	大雨警報	土											土	土							土					土	
	洪水警報	○											○													○	
	大雨注意報		●	○	○		○															○	○	○	○	○	
	雷注意報	○	○	○	○	○	○	○	○	○	○	○	○	○	○	○	○	○	○	○	○	○	○	○	○	○	○
	洪水注意報			●																		○	○				
	濃霧注意報	○	○	○	○	○	○	○	○	○	○	○	○	○	○	○	○	○	○	○	○	○	○	○	○	○	○

●：発表 ◇：特別警報から警報 ▼：特別警報から注意報 ▼：警報から注意報 ○：継続 解：解除
 浸：浸水害 土：土砂災害 土浸：土砂災害、浸水害 斜体字：発表

発表時刻	警報・注意報	秋田	男鹿	潟上	五城	八郎	井川	大瀧	能代	藤里	三種	八峰	由利	にかほ	大館	鹿角	北秋田	小坂	上小	横手	大仙	仙北	美郷	湯沢	羽後	東成	
		市	市	市	町	町	町	村	市	町	町	町	市	市	市	市	市	市	町	市	市	市	市	市	市	市	村
2021/7/12 8:27	大雨警報	土											土浸	土						土	土		土		土		
	洪水警報	○											○													○	
	大雨注意報		○	○	○		○																○		○		○
	雷注意報	○	○	○	○	○	○	○	○	○	○	○	○	○	○	○	○	○	○	○	○	○	○	○	○	○	○
	洪水注意報			○																	○	○			○		
	濃霧注意報	○	○	○	○	○	○	○	○	○	○	○	○	○	○	○	○	○	○	○	○	○	○	○	○	○	○
2021/7/12 11:32	大雨警報	土											土浸	土						土	土		土		土		
	洪水警報	○											○													○	
	大雨注意報		○	○	○		○																○		○		○
	雷注意報	○	○	○	○	○	○	○	○	○	○	○	○	○	○	○	○	○	○	○	○	○	○	○	○	○	○
	洪水注意報			解																	○	○			○		
	濃霧注意報	解	解	解	解	解	解	解	解	解	解	解	解	解	解	解	解	解	解	解	解	解	解	解	解	解	解
2021/7/12 14:03	大雨警報	土											土浸	土						土	土					土	
	洪水警報	○											○													○	
	大雨注意報		○	○	○		○		●			●			●	●	●	●	●			○	▼	○		○	
	雷注意報	○	○	○	○	○	○	○	○	○	○	○	○	○	○	○	○	○	○	○	○	○	○	○	○	○	○
	洪水注意報																				○	○			○		
2021/7/12 14:13	大雨警報	土						土					土浸	土						土	土					土	
	洪水警報	○											○													○	
	大雨注意報		○	○	○		○					○			○	○	○	○	○				○	○	○		○
	雷注意報	○	○	○	○	○	○	○	○	○	○	○	○	○	○	○	○	○	○	○	○	○	○	○	○	○	○
	洪水注意報																				○	○			○		
2021/7/12 14:31	大雨警報	土						土					土浸	土						土	土					土	
	洪水警報	○											○													○	
	大雨注意報		○	○	○		○					○			○	○	○	○	○				○	○	○		○
	雷注意報	○	○	○	○	○	○	○	○	○	○	○	○	○	○	○	○	○	○	○	○	○	○	○	○	○	○
	洪水注意報								●			●			●	●	●	●	●	○	○				○		
2021/7/12 15:11	大雨警報	土						土					土浸	土					浸	浸	土	土				土	
	洪水警報	○											○						●	●						○	
	大雨注意報		○	○	○		○		●			○			○	○				○			○	○	○		○
	雷注意報	○	○	○	○	○	○	○	○	○	○	○	○	○	○	○	○	○	○	○	○	○	○	○	○	○	○
	洪水注意報								○			○			○	○				○	○	○			○		

●：発表 ◇：特別警報から警報 ▼：特別警報から注意報 ▲：警報から注意報 ○：継続 解：解除
浸：浸水害 土：土砂災害 土浸：土砂災害、浸水害 斜体字：発表

発表時刻	警報・注意報	秋田	男鹿	潟上	五城	八郎	井川	大潟	能代	藤里	三種	八峰	由利	にか	大館	鹿角	北秋	小坂	上小	横手	大仙	仙北	美郷	湯沢	羽後	東成
		市	市	市	町	町	町	村	市	町	町	町	町	市	市	市	市	市	町	市	市	市	市	市	市	町
2021/7/12 15:46	大雨警報	土						土					土	土			土	浸	土	土	土				土	
	洪水警報	○											○				○	○	●						○	
	大雨注意報		○	○	○		○		○		○				○	○						○	○	○	○	○
	雷注意報	○	○	○	○	○	○	○	○	○	○	○	○	○	○	○	○	○	○	○	○	○	○	○	○	○
	洪水注意報							○			○				○	○				○	○			○		
2021/7/12 17:46	大雨警報	土						土				土	土			土	土	土	土						土	
	洪水警報	○										○				○	○									
	大雨注意報		○	○	○		○	●		○		○			○	○		▼				○	○	○	○	○
	雷注意報	○	○	○	○	○	○	○	○	○	○	○	○	○	○	○	○	○	○	○	○	○	○	○	○	○
	洪水注意報							●	○		○				○	○		▼		○	○			○		▼
2021/7/12 18:18	大雨警報	土						浸	土			土	土			土	土	土	土						土	
	洪水警報	○						●				○				○	○									
	大雨注意報		○	○	○		○			○	●	○			○	○		○				○	○	○	○	○
	雷注意報	○	○	○	○	○	○	○	○	○	○	○	○	○	○	○	○	○	○	○	○	○	○	○	○	○
	洪水注意報							○			○				○	○		○		○	○			○		○
2021/7/12 18:35	大雨警報	土						浸	土			土	土			土	土	土	土						土	
	洪水警報	○						○																		
	大雨注意報		○	○	○		○			○	○	○			○	○		○				○	○	○	○	○
	雷注意報	○	○	○	○	○	○	○	○	○	○	○	○	○	○	○	○	○	○	○	○	○	○	○	○	○
	洪水注意報							○		●	○	▼			○	○	▼	○	▼	○	○			○		○
2021/7/12 20:41	大雨警報	土						土				土	土			土	土	土	土						土	
	大雨注意報		○	○	○		○	▼		解	○	○			○	○		○				○	○	○	○	○
	雷注意報	○	○	○	○	○	○	○	○	○	○	○	○	○	○	○	○	○	○	○	○	○	○	○	○	○
	洪水注意報	▼						▼	解		解	解	○		解	解	解	解	解	解	解	解	解		解	○
2021/7/12 22:19	大雨警報	土						土				土	土						土						土	
	大雨注意報		解	解	解		解	解			○	解			解	解	▼	解	▼		▼	解	解	解	解	解
	雷注意報	解	解	解	解	解	解	解	解	解	解	解	解	解	解	解	解	解	解	解	解	解	解	解	解	解
	洪水注意報	○						解				○													○	
2021/7/12 23:26	大雨注意報	▼						▼		○		▼	▼			○		○	▼	○					▼	
	洪水注意報	解										解													○	
	濃霧注意報	●	●	●	●	●	●	●	●	●	●	●	●	●	●	●	●	●	●	●	●	●	●	●	●	●

●：発表 ◇：特別警報から警報 ▼：特別警報から注意報 ▼：警報から注意報 ○：継続 解：解除
浸：浸水害 土：土砂災害 土浸：土砂災害、浸水害 斜体字：発表

1 0 秋田県気象情報の発表状況

発表日時	タイトル
7月11日 11時36分	大雨と雷及びひょうに関する秋田県気象情報 第1号
7月11日 16時08分	大雨と雷及びひょうに関する秋田県気象情報 第2号
7月11日 22時44分	大雨と雷及びひょうに関する秋田県気象情報 第3号
7月11日 23時48分	大雨と雷及びひょうに関する秋田県気象情報 第4号
7月12日 06時39分	大雨と雷及び突風に関する秋田県気象情報 第5号
7月12日 08時50分	大雨と雷及び突風に関する秋田県気象情報 第6号
7月12日 11時35分	大雨と雷及び突風に関する秋田県気象情報 第7号
7月12日 13時23分	大雨と雷及び突風に関する秋田県気象情報 第8号
7月12日 16時25分	大雨と雷及び突風に関する秋田県気象情報 第9号
7月12日 23時49分	大雨と雷及び突風に関する秋田県気象情報 第10号

1 1 秋田県土砂災害警戒情報の発表状況（秋田県との共同発表）

発表日時	発表番号	警戒対象となった地域	解除した地域
7月11日 23時20分	第1号	秋田市秋田*	—
7月12日 00時05分	第2号	秋田市秋田 潟上市*	—
7月12日 00時45分	第3号	秋田市秋田 秋田市河辺雄和* 潟上市	—
7月12日 01時30分	第4号	秋田市秋田 秋田市河辺雄和 由利本荘市沿岸* 潟上市	—
7月12日 02時45分	第5号	秋田市秋田 秋田市河辺雄和 由利本荘市沿岸 由利本荘市内陸* 潟上市 羽後町*	—
7月12日 06時15分	第6号	秋田市秋田	秋田市河辺雄和 由利本荘市沿岸 由利本荘市内陸 潟上市 羽後町
7月12日 07時55分	第7号	秋田市秋田 由利本荘市沿岸*	—
7月12日 09時05分	第8号	秋田市秋田 由利本荘市沿岸 由利本荘市内陸* にかほ市*	—
7月12日 11時30分	第9号	由利本荘市沿岸 由利本荘市内陸	秋田市秋田 にかほ市
7月12日 14時20分	第10号	能代市* 由利本荘市沿岸 由利本荘市内陸	—
7月12日 16時45分	第11号	能代市 由利本荘市沿岸	由利本荘市内陸

7月12日19時10分	第12号	—	能代市 由利本荘市沿岸
-------------	------	---	----------------

*印は、新たに警戒対象となった市町村を示します。

1 2 指定河川洪水予報の発表状況

子吉川（秋田河川国道事務所と共同発表）

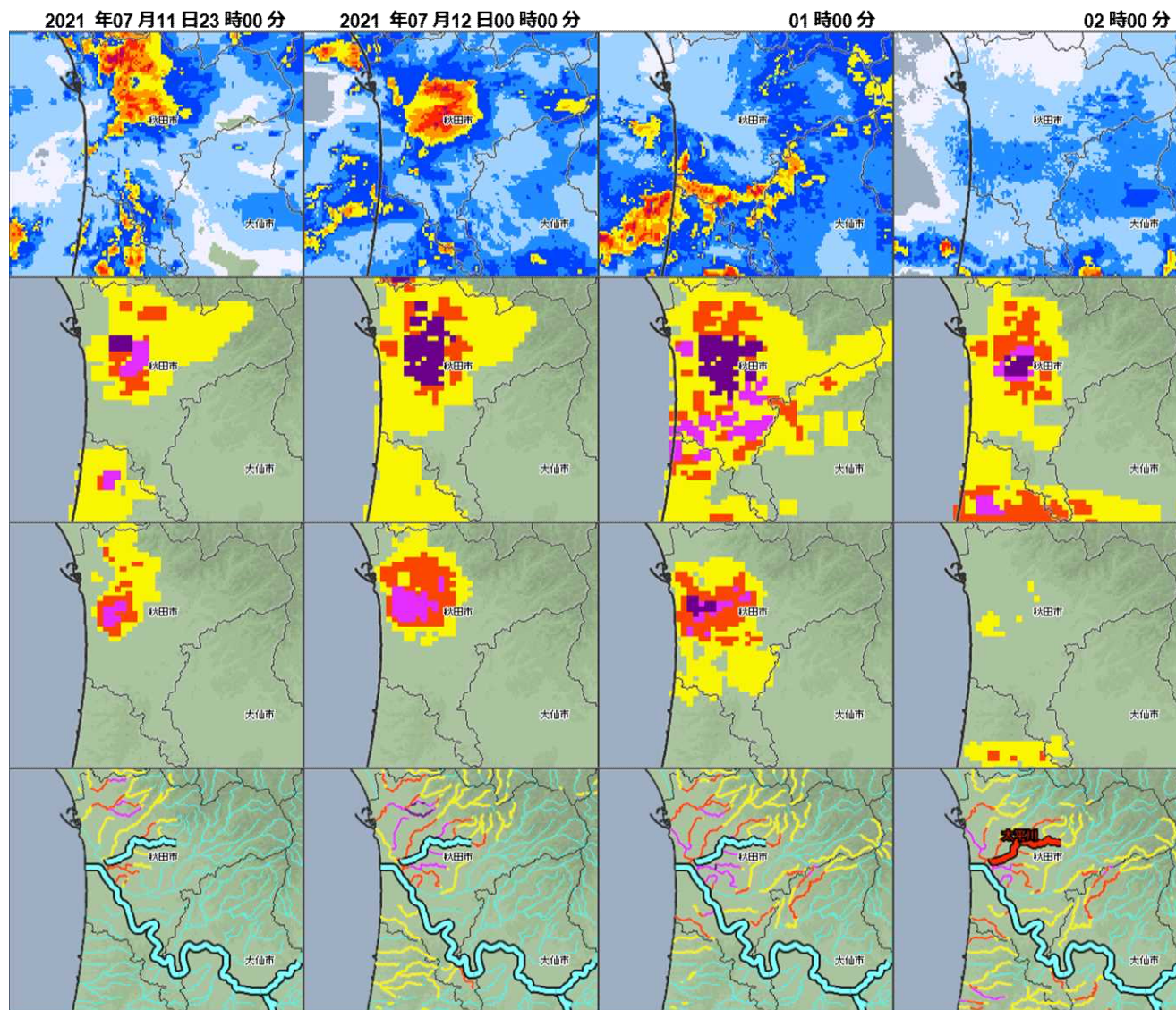
発表日時	発表番号	標題
7月12日07時40分	第1号	子吉川氾濫注意情報
7月12日11時20分	第2号	子吉川氾濫注意情報解除

太平川（秋田県と共同発表）

発表日時	発表番号	標題
7月12日02時00分	第1号	太平川氾濫警戒情報
7月12日04時30分	第2号	太平川氾濫危険情報
7月12日05時50分	第3号	太平川氾濫警戒情報
7月12日07時40分	第4号	太平川氾濫注意情報
7月12日10時30分	第5号	太平川氾濫注意情報解除

1.3 キキクル（危険度分布）

秋田市周辺のキキクル（危険度分布）



上から、雨雲の動き（高解像度降水ナウキャスト）、土砂キキクル、浸水キキクル、洪水キキクル
 左から、11日23時、24時、12日01時、02時

大雨警報(土砂災害)の危険度分布

高	極めて危険【警戒レベル4相当】
危険	非常に危険【警戒レベル4相当】
警戒	警戒【警戒レベル3相当】
注意	注意【警戒レベル2相当】
低	今後の情報等に留意

大雨警報(浸水害)の危険度分布

高	極めて危険
危険	非常に危険
警戒	警戒
注意	注意
低	今後の情報等に留意

指定河川洪水警報

【河川が氾濫する恐れがある。流域面積が大きい。洪水により大きな被害を生ずる河川について、洪水のおそれがあると認められるときに発表。】

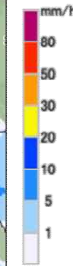
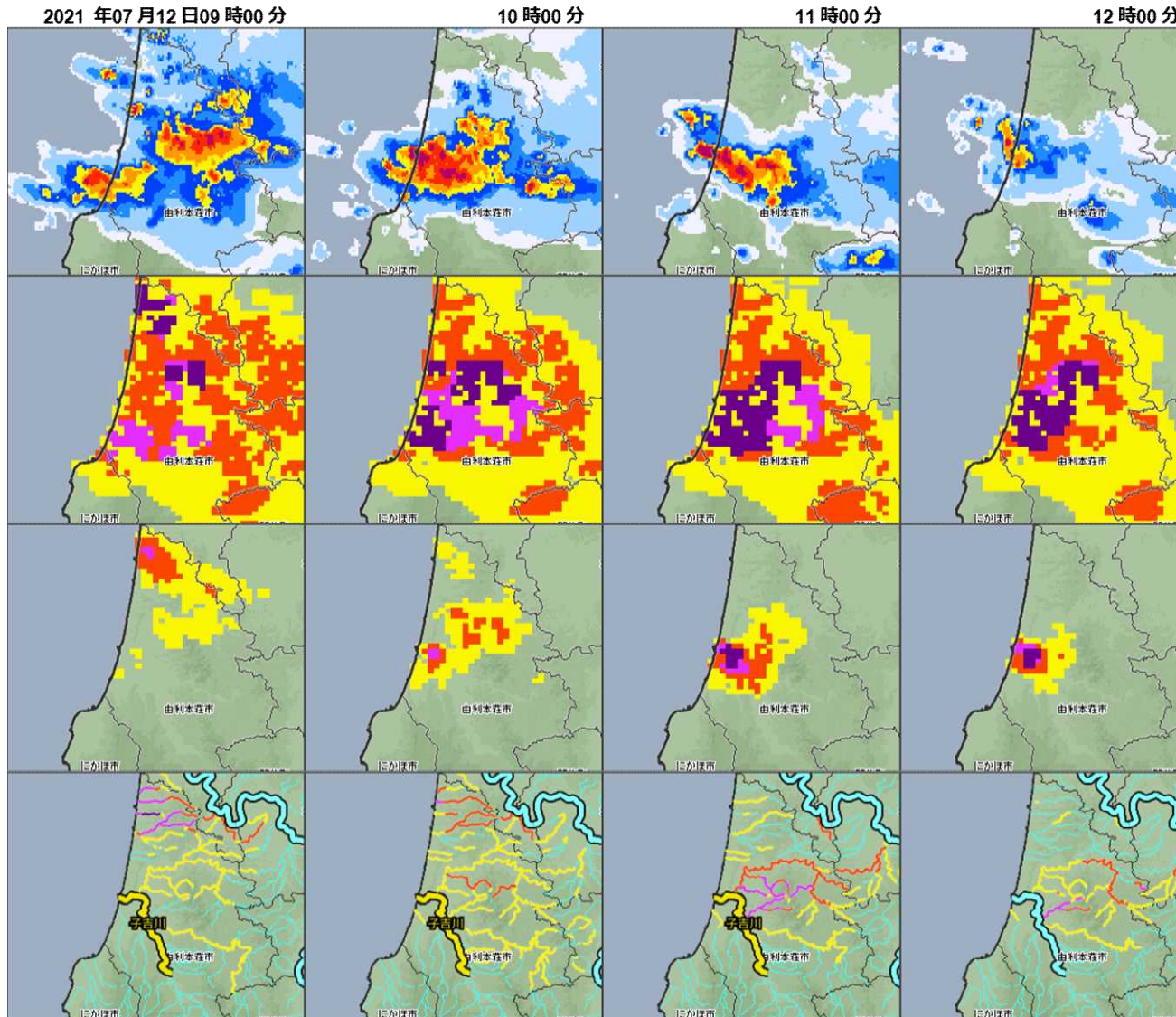
高	氾濫発生情報【警戒レベル6相当】
危険	氾濫危険情報【警戒レベル4相当】
警戒	氾濫警戒情報【警戒レベル3相当】
注意	氾濫注意情報【警戒レベル2相当】
低	発表なし

洪水警報の危険度分布

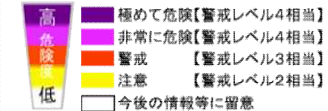
高	極めて危険
危険	非常に危険【警戒レベル4相当】
警戒	警戒【警戒レベル3相当】
注意	注意【警戒レベル2相当】
低	今後の情報等に留意

由利本荘市周辺のキキクル（危険度分布）

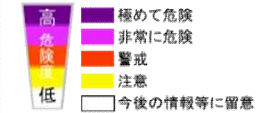
上から、雨雲の動き（高解像度降水ナウキャスト）、土砂キキクル、浸水キキクル、洪水キキクル
 左から、12日09時、10時、11時、12時



大雨警報(土砂災害)の危険度分布

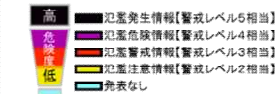


大雨警報(浸水害)の危険度分布



指定河川洪水予報

国や都道府県が管理する河川のうち、流域面積が大きく、洪水により大きな被害を生ずる河川について、洪水のおそれがあると思われる河川に発表。



洪水警報の危険度分布

