

# 令和6年1月25日から26日の 暴風雪に関する気象速報

1. 天気概況
2. 地上天気図と気象衛星赤外画像
3. アメダスによる観測値
4. 沿岸波浪実況図
5. 統計開始以来の極値を更新した観測所
6. 警報・注意報の発表状況
7. 気象情報等の発表状況

令和6年1月29日  
網走地方気象台

※データについては速報値のため後日修正する場合があります。

この『気象速報』は網走地方気象台ホームページにも掲載していますので、こちらもご利用ください。

<https://www.data.jma.go.jp/abashiri/>

問い合わせ先：網走地方気象台 電話0152-43-4348

# 1. 天気概況

1月25日から26日にかけて、千島近海で発達した動きの遅い低気圧の影響により、北海道付近は冬型の気圧配置が強まった。

このため、網走・紋別地方の沿岸部では、25日明け方から夜遅くにかけて、雪を伴った北西の風が強く、猛ふぶきとなった。26日も終日、雪を伴った北西の風がやや強く、ふぶきが続いた。

北見市常呂では25日の最大瞬間風速が27.2m/sと統計開始以来1月の1位の値を更新した。

この暴風雪の影響により、2日間にわたり、国道や道道の通行止め、JRやバスの運休、航空機の欠航など交通機関に大きな乱れが生じた。また、小学校、中学校などの休校、公共施設の休館、ゴミ収集が中止された市町村があった。（北海道調べ等）

## 2. 地上天気図と気象衛星赤外画像 (1月25日03時~21時 6時間毎)

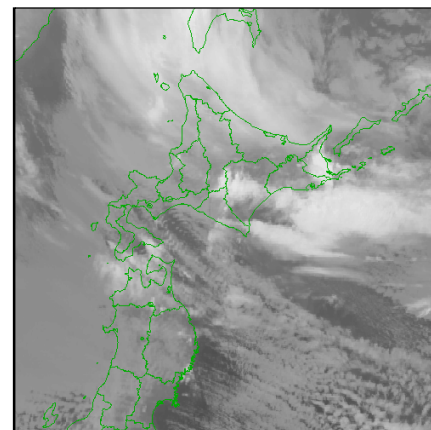
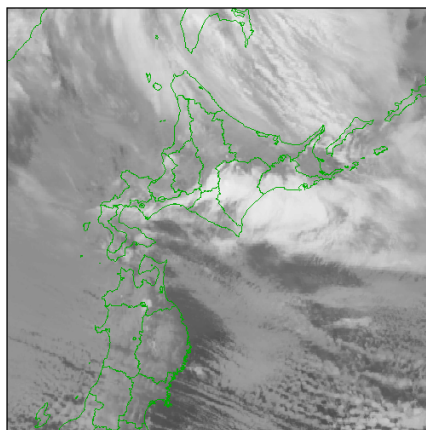
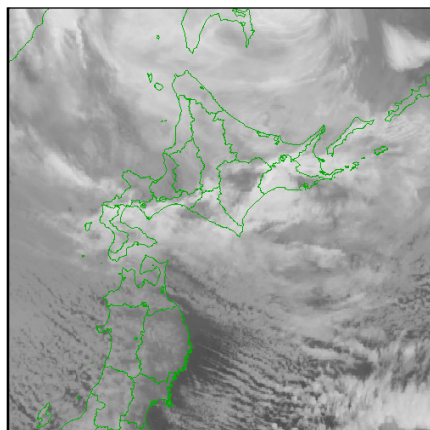
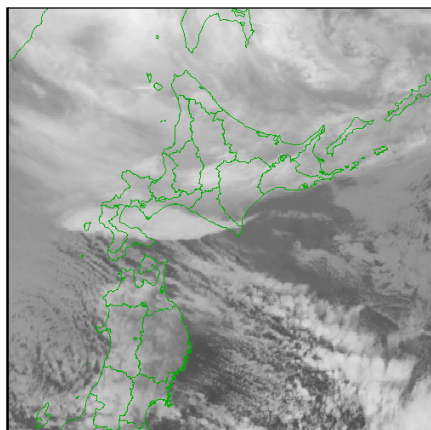
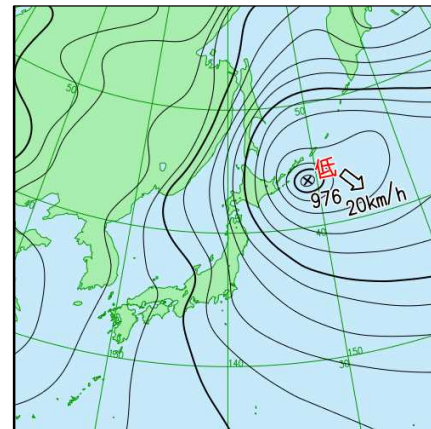
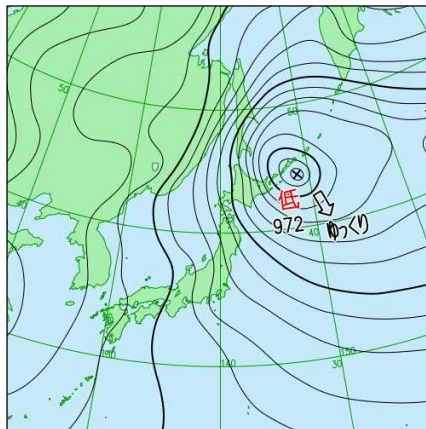
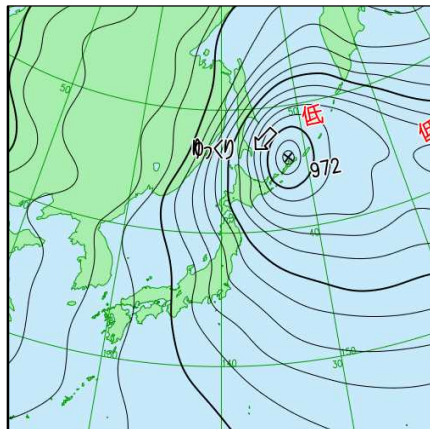
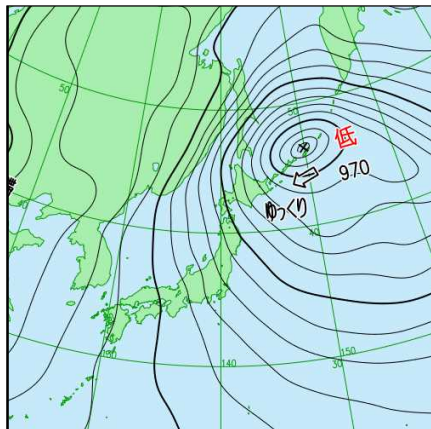
(地上天気図の等圧線間隔は4hPa)

1月25日03時

1月25日09時

1月25日15時

1月25日21時



## 2. 地上天気図と気象衛星赤外画像 (1月26日03時~21時 6時間毎)

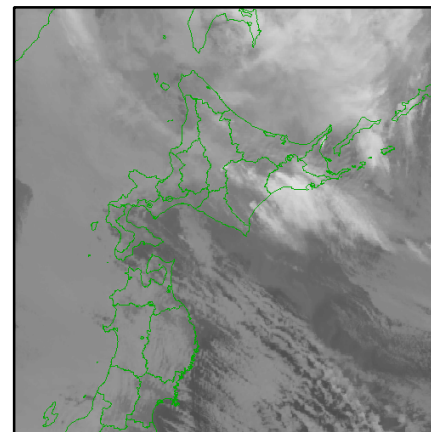
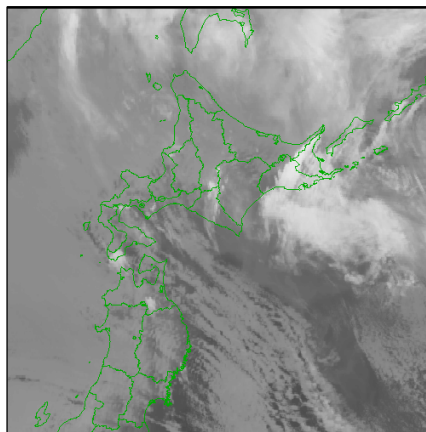
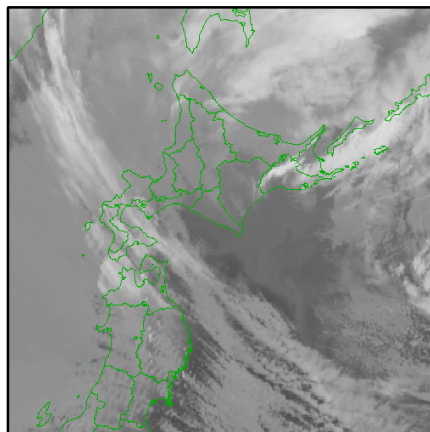
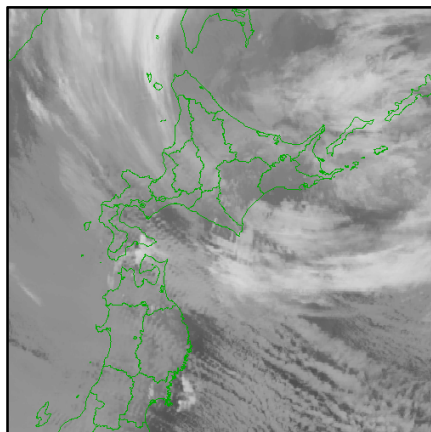
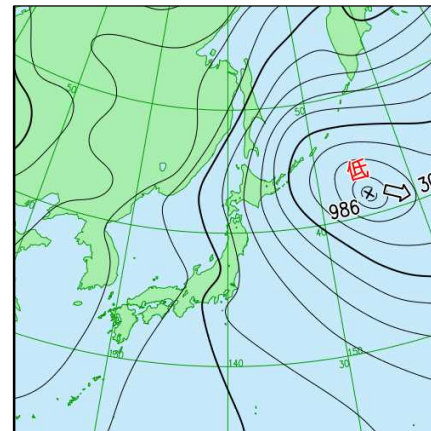
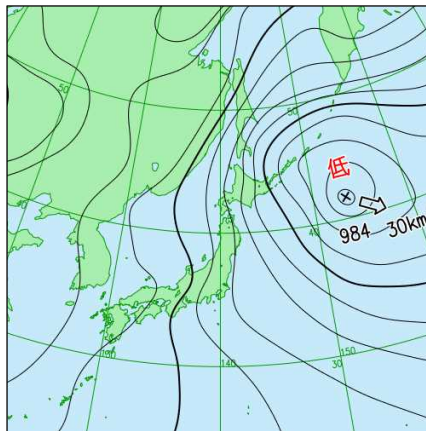
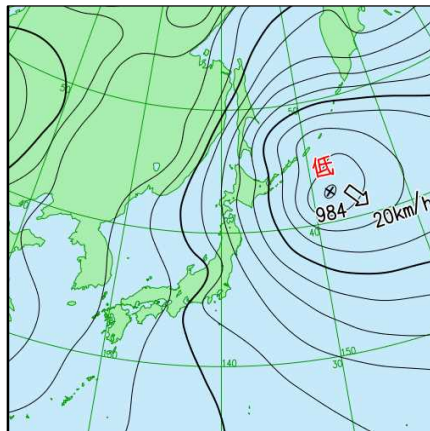
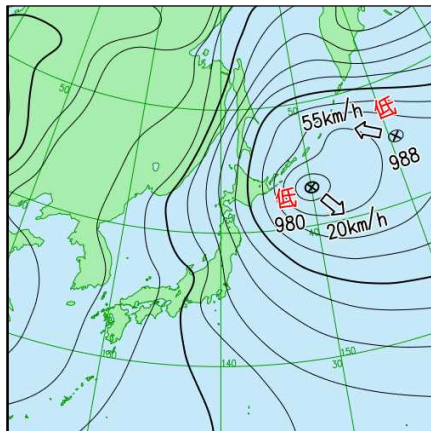
(地上天気図の等圧線間隔は4hPa)

1月26日03時

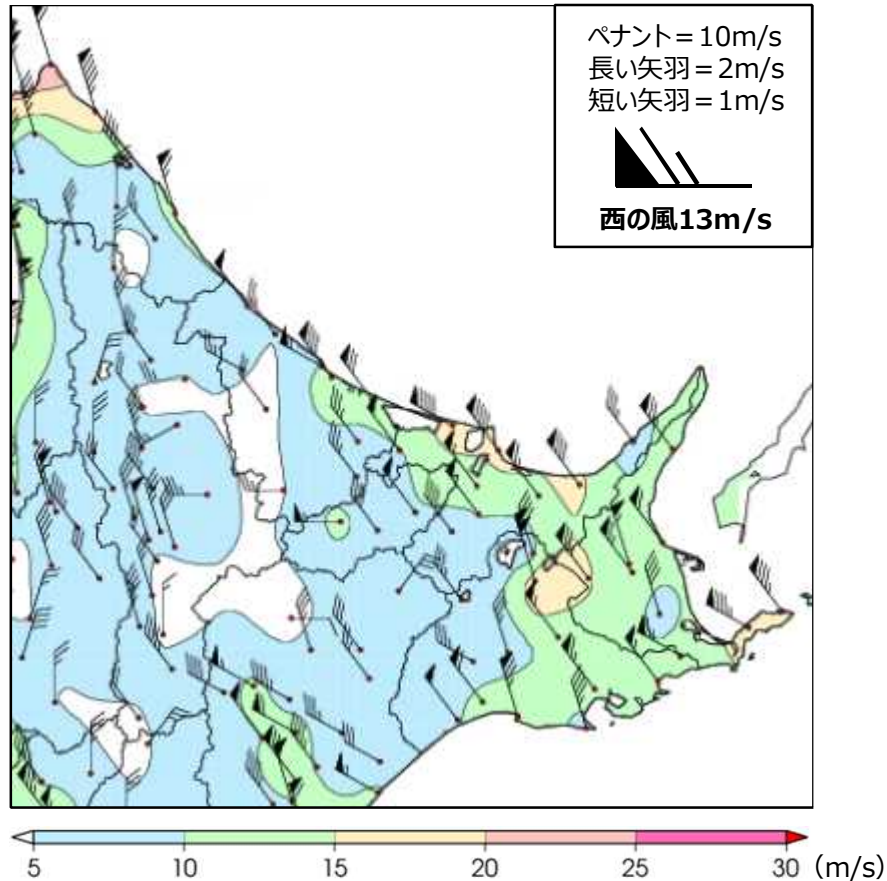
1月26日09時

1月26日15時

1月26日21時



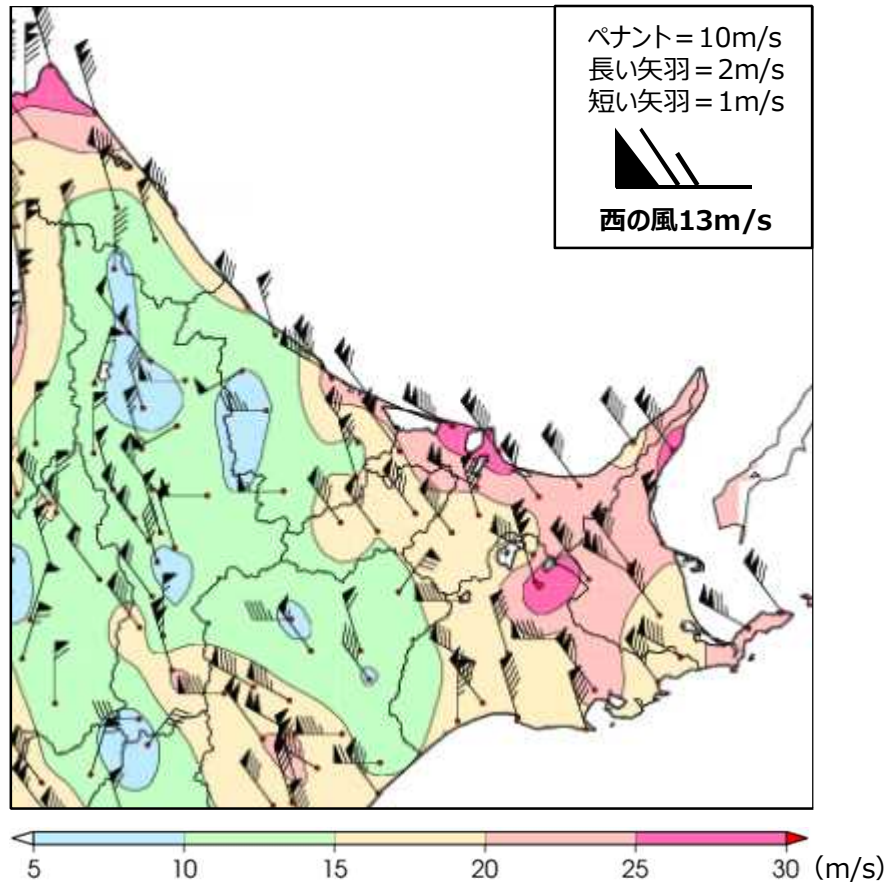
### 3. アメダスによる観測値 (1) 最大風速 (1月25日から26日)



地点名	風向 (16方位)	最大風速 (m/s)	起時
網走	北西	17.7	1月25日19時04分
常呂	西北西	17.5	1月25日15時06分
斜里	北西	16.1	1月25日15時19分
紋別小向	北西	15.6	1月25日13時55分
湧別	北西	13.7	1月25日07時48分
小清水	北西	13.4	1月25日12時50分
留辺蘂	西	11.3	1月25日04時32分
紋別	西北西	10.6	1月25日14時10分
女満別	北西	10.5	1月25日12時33分
美幌	北西	10.3	1月25日15時33分
佐呂間	北西	9.7	1月25日12時27分
北見	北西	9.6	1月25日13時13分
雄武	北西	9.5	1月25日12時59分
津別	北西	8.5	1月25日14時35分
境野	北西	7.8	1月25日11時33分
遠軽	北西	7.4	1月25日13時00分
宇登呂	北西	7.2	1月25日22時12分
生田原	北西	6.6	1月25日21時51分
西興部	西北西	5.4	1月26日12時27分
興部	北西	5.1	1月26日02時18分
白滝	西	4.7	1月26日13時37分
滝上	北西	4.0	1月25日13時09分

### 3. アメダスによる観測値

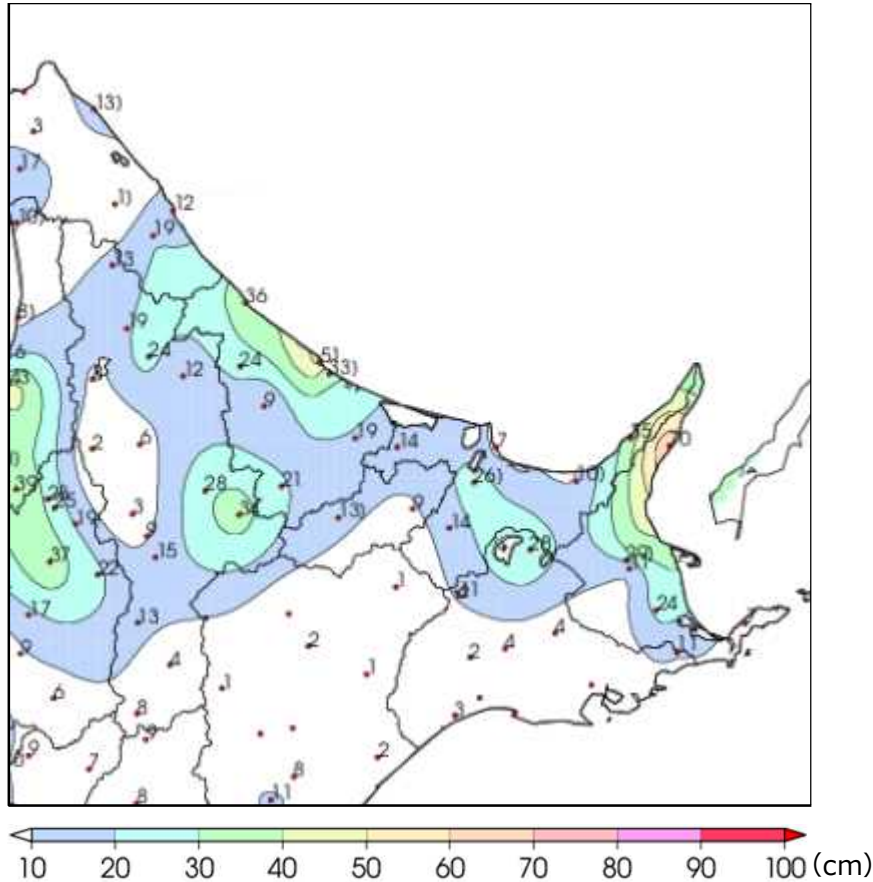
#### (2) 最大瞬間風速 (1月25日から26日)



地点名	風向 (16方位)	最大瞬間風速 (m/s)	起時
網走	北西	29.0	1月25日09時24分
常呂	西北西	27.2	1月25日16時05分
斜里	北西	23.8	1月25日10時42分
紋別小向	北西	23.1	1月25日11時48分
湧別	北西	21.6	1月25日13時47分
小清水	北西	21.6	1月25日13時22分
女満別	西北西	20.1	1月25日21時22分
佐呂間	北西	19.6	1月25日15時23分
紋別	西北西	19.3	1月25日13時41分
留辺蘂	北西	18.3	1月25日19時38分
北見	北西	18.1	1月25日12時22分
美幌	北北西	17.8	1月25日15時15分
宇登呂	北西	17.6	1月25日19時31分
津別	北西	16.6	1月25日08時09分
雄武	北西	15.9	1月25日12時54分
生田原	北北西	15.1	1月25日21時45分
境野	北西	15.1	1月25日11時13分
遠軽	北西	14.3	1月25日13時42分
興部	北北西	12.5	1月26日02時17分
白滝	西	11.2	1月26日13時23分
西興部	西南西	9.9	1月26日12時30分
滝上	西	9.4	1月25日14時08分

### 3. アメダスによる観測値

#### (3) 降雪量合計 (1月25日00時～27日00時)



地点名	降雪量合計 (cm)
紋別	51
雄武	36
宇登呂	35
紋別小向	* 33]
女満別	* 26]
西興部	24
白滝	21
遠軽	19
佐呂間	14
津別	14
留辺蘂	* 13]
斜里	* 10]
滝上	9
北見	9
網走	7

\* ]: この値は期間中に欠測等を含んでいる。  
強風で雪が飛散していることも考えられ、ここでは参考値として掲載する。

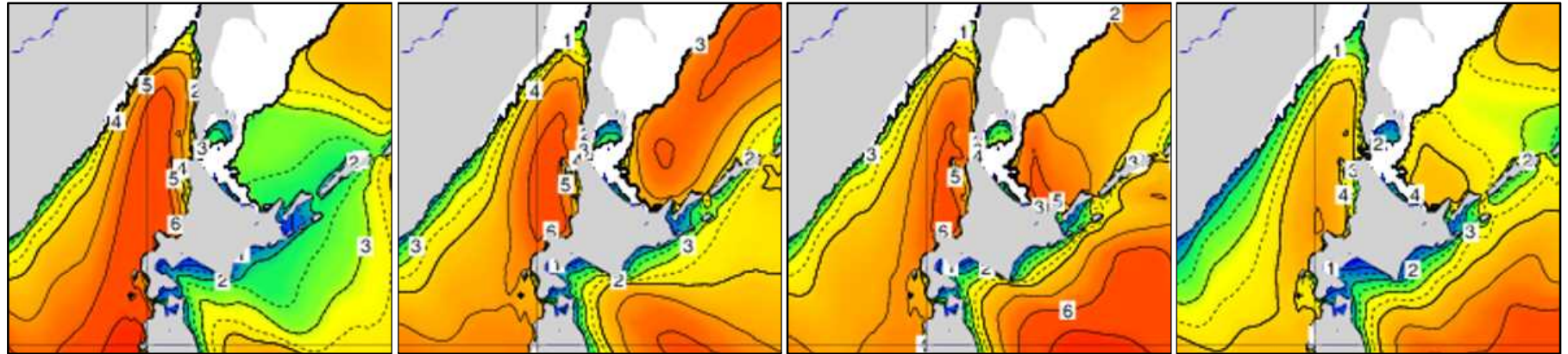
# 4. 沿岸波浪実況図 (1月24日21時～26日09時 12時間毎)

1月24日21時

1月25日09時

1月25日21時

1月26日09時



- 波の高さを等波高線で示しています。 ●白抜き部分は海水に覆われています。
- 等波高線は、1メートルごとの実線と0.5メートルごとの破線（4メートル未満の領域のみ）を表示しています。
- 波の高さは「有義波高」で示しています。
- 実際の波には、有義波よりも高い波が含まれているので注意が必要です。
- 「有義波高」の解説は次のURLで確認することができます。

<http://www.data.jma.go.jp/gmd/kaiyou/db/wave/comment/elmknwl.html>



## 5. 統計開始以来の極値を更新した観測所 1月の1位の値 (1月25日)

### 日最大瞬間風速・風向

地点	更新した値			24日までの1位の値			統計開始年	備考
	m/s	風向	起時	m/s	風向	起日		
常呂 (トコロ)	27.2	西北西	16時05分	26.3	北西	2015年1月7日	2009年	

# 6. 警報・注意報の発表状況① (1月24日16時から27日5時)

●：発表    ◇：特別警報から警報    ▽：特別警報から注意報    ▼：警報から注意報    ○：継続    解：解除

発表時刻	警報・注意報	北見市 常呂	網走市	佐呂間町	大空町	斜里町	清里町	小清水町	美幌町	津別町	北見市 北見	訓子府町	置戸町	紋別市	滝上町	興部町	西興部村	雄武町	遠軽町	湧別町		
1月24日16時21分	風雪注意報	●	●	●	●	●	●	●	●	●	●	●	●	●	●	●	●	●	●	●	●	
	波浪注意報	●	●			●		●						●		●		●			●	
	高潮注意報	解	解	解																		
	なだれ注意報	解	解	解	解	解	解	解	解	解	解	解	解	解	解	解	解	解	解	解	解	
	着雪注意報	●	●	●	●	●	●	●	●	●	●	●	●	●	●	●	●	●	●	●	●	●
1月25日05時07分	暴風雪警報	●	●	●	●	●	●	●						●		●		●			●	
	波浪警報	●	●			●		●						●		●		●			●	
	大雪注意報	●	●	●	●	●	●	●						●	●	●	●	●	●	●	●	
	風雪注意報								○	○	○	○	○		○		○		○		○	
	高潮注意報	●	●	●		●		●						●		●		●			●	
	なだれ注意報	●	●	●	●	●	●	●	●	●	●	●	●	●	●	●	●	●	●	●	●	●
	着雪注意報	○	○	○	○	○	○	○	○	○	○	○	○	○	○	○	○	○	○	○	○	○
1月25日15時58分	暴風雪警報	○	○	○	○	○	○	○						○		○		○			○	
	波浪警報	○	○			○		○						○		○		○			○	
	大雪注意報	○	○	○	○	○	○	○						○	○	○	○	○	○	○	○	
	風雪注意報								○	○	○	○	○		○		○		○		○	
	高潮注意報	○	○	○		○		○						○		○		○			○	
	なだれ注意報	○	○	○	○	○	○	○	○	○	○	○	○	○	○	○	○	○	○	○	○	○
	着雪注意報	解	解	解	解	解	解	解	解	解	解	解	解	解	解	解	解	解	解	解	解	

# 6. 警報・注意報の発表状況② (1月24日16時から27日5時)

●：発表    ◇：特別警報から警報    ▽：特別警報から注意報    ▼：警報から注意報    ○：継続    解：解除

発表時刻	警報・注意報	北見市常呂	網走市	佐呂間町	大空町	斜里町	清里町	小清水町	美幌町	津別町	北見市北見	訓子府町	置戸町	紋別市	滝上町	興部町	西興部村	雄武町	遠軽町	湧別町	
1月25日20時48分	暴風雪警報	○	○	○	○	○	○	○													
	波浪警報	○	○			○		○						○		○		○			○
	大雪注意報	○	○	○	○	○	○	○						○	○	○	○	○	○	○	○
	風雪注意報								○	○	○	○	○	▼	○	▼	○	▼	○	○	▼
	高潮注意報	解	解	解		解		解						解		解		解		解	
	なだれ注意報	○	○	○	○	○	○	○	○	○	○	○	○	○	○	○	○	○	○	○	○
1月25日23時39分	暴風雪警報	○	○	○		○		○													
	波浪警報	○	○			○		○						○		○		○			○
	大雪注意報	○	○	○	○	○	○	○						○	○	○	○	○	○	○	○
	風雪注意報				▼		▼		○	○	○	○	○	○	○	○	○	○	○	○	○
	なだれ注意報	○	○	○	○	○	○	○	○	○	○	○	○	○	○	○	○	○	○	○	○
1月26日04時10分	大雪注意報	○	○	○	○	○	○	○						○	○	○	○	○	○	○	○
	風雪注意報	▼	▼	▼	○	▼	○	▼	○	○	○	○	○	○	○	○	○	○	○	○	○
	波浪注意報	▼	▼			▼		▼						▼		▼		▼			▼
	高潮注意報	●	●	●		●								●		●		●			
	なだれ注意報	○	○	○	○	○	○	○	○	○	○	○	○	○	○	○	○	○	○	○	○

# 6. 警報・注意報の発表状況③ (1月24日16時から27日5時)

●：発表    ◇：特別警報から警報    ▽：特別警報から注意報    ▼：警報から注意報    ○：継続    解：解除

発表時刻	警報・注意報	北見市常呂	網走市	佐呂間町	大空町	斜里町	清里町	小清水町	美幌町	津別町	北見市北見	訓子府町	置戸町	紋別市	滝上町	興部町	西興部村	雄武町	遠軽町	湧別町	
1月26日11時07分	大雪注意報	○	○	○	○	○	○	○						○	○	○	○	○	○	○	
	風雪注意報	○	○	○	○	○	○	○	○	○	○	○	○	○	○	○	○	○	○	○	○
	波浪注意報	○	○			○		○						○		○		○		○	
	高潮注意報	○	○	○		○								○		○		○			
	なだれ注意報	○	○	○	○	○	○	○	○	○	○	○	○	○	○	○	○	○	○	○	○
1月26日18時22分	大雪注意報	○	○	○	○	○	○	○						○	○	○	○	○	○	○	
	風雪注意報	○	○	○	○	○	○	○	○	○	○	○	○	○	○	○	○	○	○	○	○
	波浪注意報	○	○			○		○						○		○		○		○	
	高潮注意報	解	解	解		解								解		解		解			
	なだれ注意報	○	○	○	○	○	○	○	○	○	○	○	○	○	○	○	○	○	○	○	○
1月26日21時27分	大雪注意報	○	○	○	○	○	○	○						○	○	○	○	○	○	○	
	風雪注意報	○	○	○	○	○	○	○	解	解	解	解	解	○	解	○	解	○	解	○	
	波浪注意報	○	○			○		○						○		○		○		○	
	なだれ注意報	○	○	○	○	○	○	○	○	○	○	○	○	○	○	○	○	○	○	○	○
1月27日04時57分	大雪注意報	○	○	○	○	○	○	○						○	○	○	○	○	○	○	
	風雪注意報	○	○	○	○	○	○	○						○		○		○		○	
	波浪注意報	○	○			○		○						○		○		○		○	
	なだれ注意報	○	○	○	○	○	○	○	○	○	○	○	○	○	○	○	○	○	○	○	○

## 7. 気象情報等の発表状況（1月23日から26日）

発表時刻	情報名
1月23日16時33分	風雪と高波に関する網走・北見・紋別地方気象情報 第1号
1月24日07時10分	風雪と高波に関する網走・北見・紋別地方気象情報 第2号
1月24日11時45分	暴風雪と高波に関する網走・北見・紋別地方気象情報 第3号
1月24日16時45分	暴風雪と高波に関する網走・北見・紋別地方気象情報 第4号
1月25日06時41分	暴風雪と高波及び大雪に関する網走・北見・紋別地方気象情報 第5号
1月25日16時53分	暴風雪と高波及び大雪に関する網走・北見・紋別地方気象情報 第6号
1月26日06時19分	風雪と高波及び大雪に関する網走・北見・紋別地方気象情報 第7号
1月26日17時05分	風雪と高波及び大雪に関する網走・北見・紋別地方気象情報 第8号