

令和5年8月25日の 大雨に関する気象速報

1. 天気概況
2. 地上天気図と気象衛星赤外画像
3. 解析雨量による前3時間積算降水量
4. アメダスによる観測値
5. 統計開始以来の極値を更新した観測所
6. 警報・注意報の発表状況
7. 気象情報等の発表状況

令和5年8月28日
網走地方気象台

※データについては速報値のため後日修正する場合があります。

この『気象速報』は網走地方気象台ホームページにも掲載していますので、こちらをご利用ください。

<https://www.data.jma.go.jp/abashiri/>

問い合わせ先：網走地方気象台 電話0152-43-4348

1. 天気概況

8月25日の北海道付近は、暖かく湿った空気が日本のはるか東の高気圧の縁を回りこむ形で流入したため、大気の状態が非常に不安定となった。このため、網走・北見・紋別地方では、25日昼過ぎから夜のはじめ頃にかけて、局地的に非常に激しい雨が降り大雨となった。

解析雨量※では、25日15時20分までの1時間に北見市留辺蘂付近で約100ミリの猛烈な雨を解析し、記録的短時間大雨情報を発表した。また、アメダスでは、25日18時48分に興部で1時間に50.5ミリの非常に激しい雨を観測し、統計開始以来の極値を更新した。

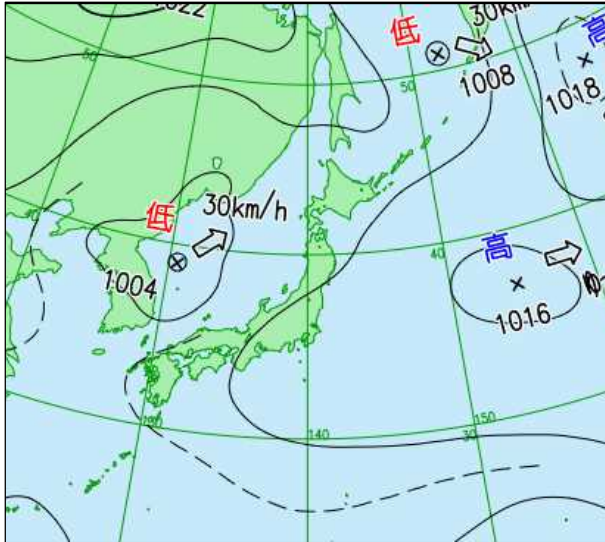
この影響により北見市留辺蘂町では15時50分に避難指示が発令された。（北海道調べ等）

※ 解析雨量とは気象レーダーとアメダス等の雨量データにより、降水量分布を1km四方の細かさで解析したものです。

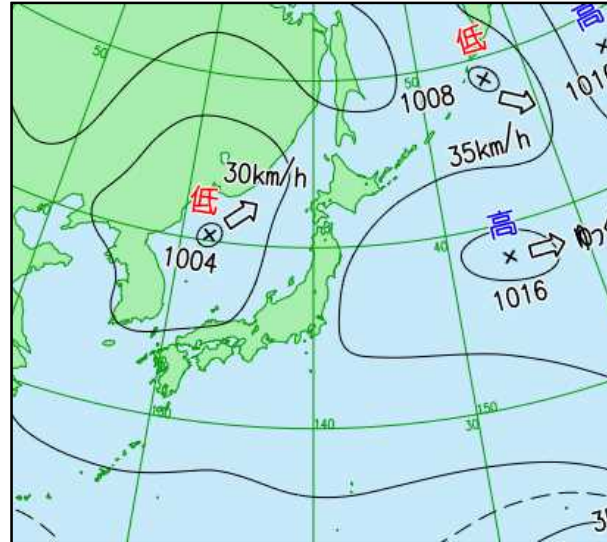
2. 地上天気図と気象衛星赤外画像 (8月25日09時~21時 6時間毎)

(地上天気図の等圧線間隔は4hPa)

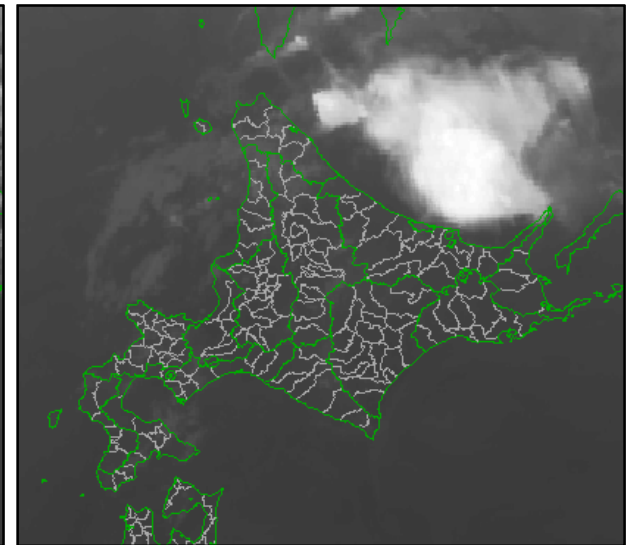
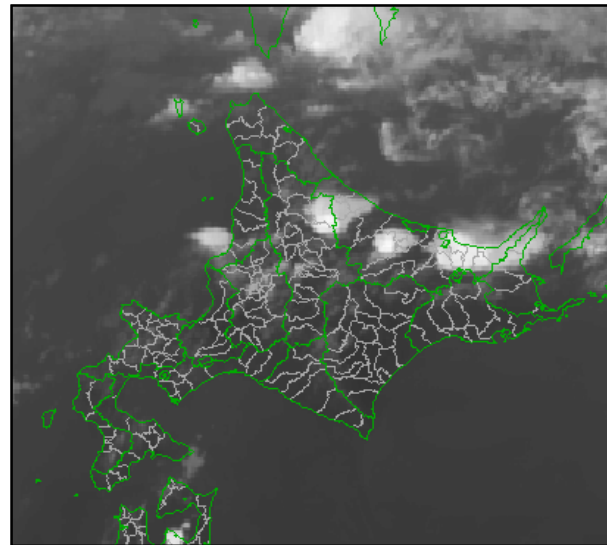
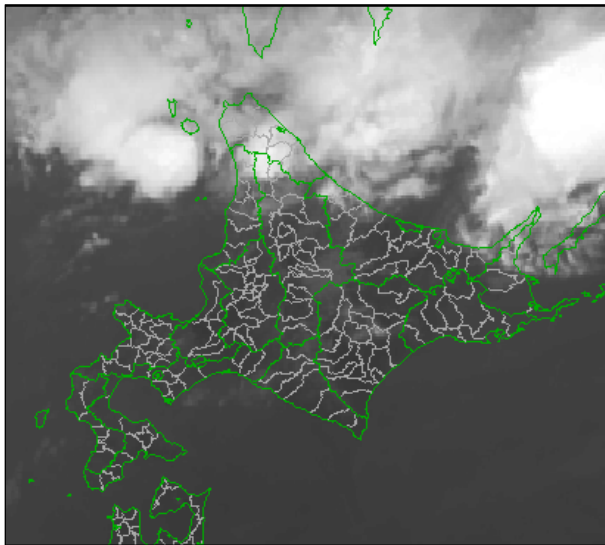
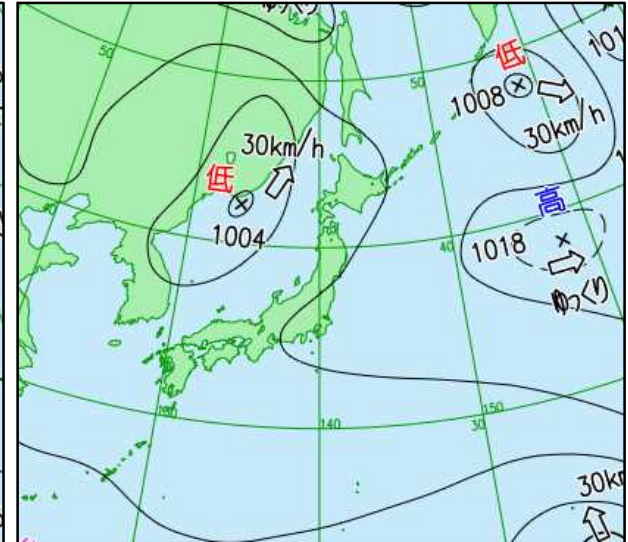
8月25日09時



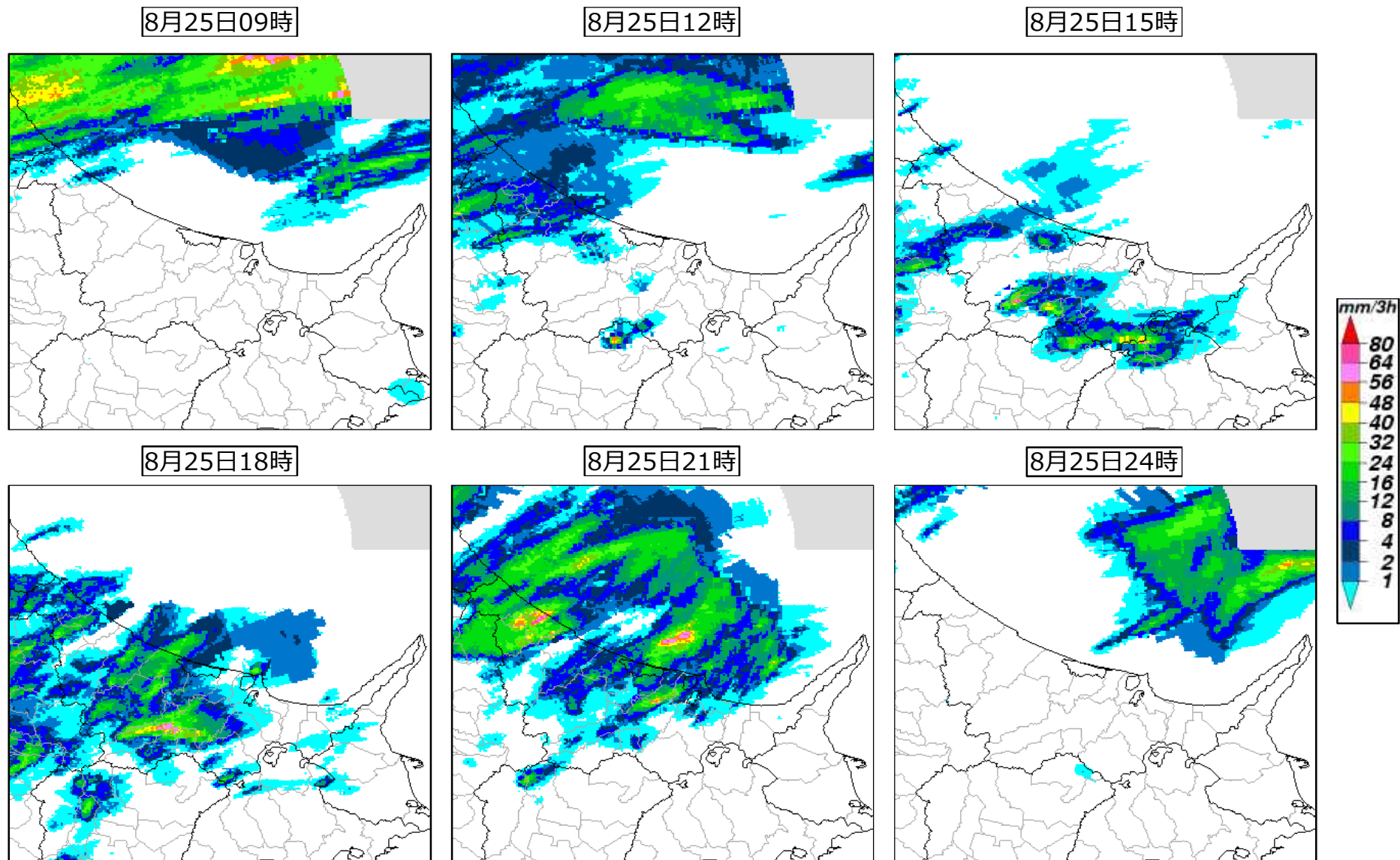
8月25日15時



8月25日21時

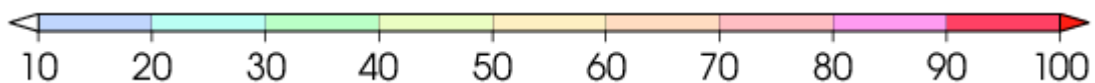
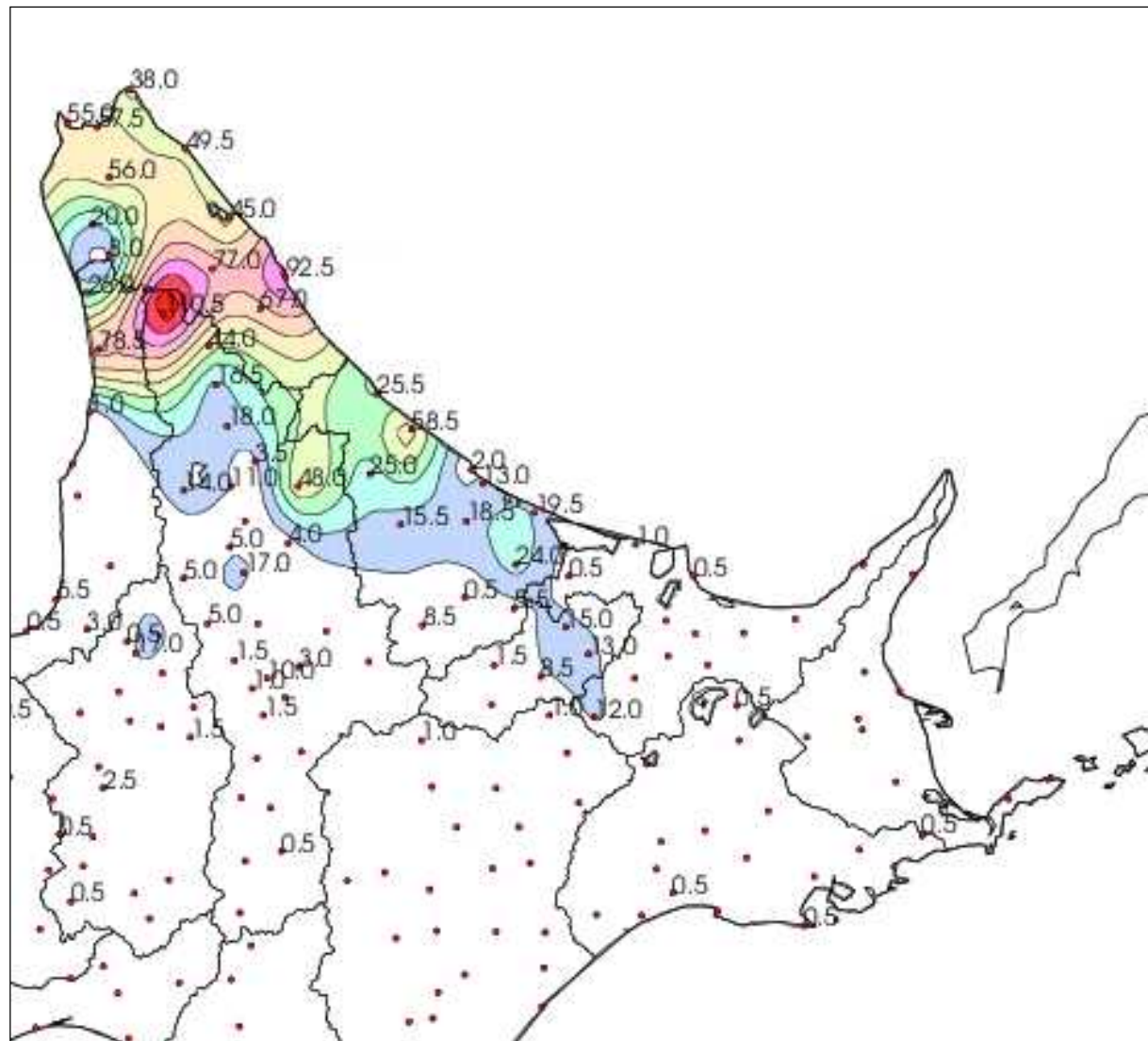


3. 解析雨量による前3時間積算降水量 (8月25日09時~24時 3時間毎)



* 解析雨量とは気象レーダーとアメダス等の雨量データにより、降水量分布を1km四方の細かさで解析したものです。

4. アメダスによる観測値 日降水量 (8月25日)



単位 (mm)

観測値

順位	地点名	日降水量 (mm)
1	興部	58.5
2	雄武	25.5
3	西興部	25.0
4	遠軽	24.0
5	湧別	19.5
6	上藻別	18.5
7	滝上	15.5
8	仁頃山	15.0
9	紋別小向	13.0
9	北見	13.0
11	津別二又	12.0
12	白滝	8.5
12	境野	8.5
14	生田原	5.5
15	紋別	2.0
16	留辺蘂	1.5
17	常呂	1.0
18	佐呂間	0.5
18	網走	0.5
18	丸瀬布	0.5

5. 統計開始以来の極値を更新した観測所

【降水量】 観測史上1位の値（8月25日）

1時間降水量の日最大値

地点	更新した値		これまでの1位の値		統計開始年	備考
	mm	時分(まで)	mm	年月日		
興部	50.5	18時48分	44.0	2010年8月12日	1976年	

6. 警報・注意報の発表状況① (8月25日10時から25日23時)

●：発表 ◇：特別警報から警報 ▼：特別警報から注意報 ▼：警報から注意報 ○：継続 解：解除
 浸：浸水害 土：土砂災害 土浸：土砂災害、浸水害

発表日時	警報・注意報	北見市 常呂	網走市	佐呂間町	大空町	斜里町	清里町	小清水町	美幌町	津別町	北見市 北見	訓子府町	置戸町	紋別市	滝上町	興部町	西興部村	雄武町	遠軽町	湧別町	
8月25日10時22分	雷注意報	○	○	○	○	○	○	○	○	○	○	○	○	○	○	○	○	○	○	○	○
	濃霧注意報	○	○	○	解	○	解	○	解	解	解	解	解	○	解	○	解	○	解	○	○
8月25日14時38分	大雨注意報										●		●								
	雷注意報	○	○	○	○	○	○	○	○	○	○	○	○	○	○	○	○	○	○	○	○
	洪水注意報												●								
	濃霧注意報	○	○	○		○		○						○		○		○			○
8月25日15時17分	大雨注意報										○		○							●	
	雷注意報	○	○	○	○	○	○	○	○	○	○	○	○	○	○	○	○	○	○	○	○
	洪水注意報										●		○								
	濃霧注意報	○	○	○	●	○	●	○	●	●	●	●	●	○	●	○	●	○	●	○	○
8月25日15時29分	洪水警報										●										
	大雨注意報										○		○							○	
	雷注意報	○	○	○	○	○	○	○	○	○	○	○	○	○	○	○	○	○	○	○	○
	洪水注意報												○							●	
	濃霧注意報	○	○	○	○	○	○	○	○	○	○	○	○	○	○	○	○	○	○	○	○
8月25日15時40分	大雨警報										土										
	洪水警報										○										
	大雨注意報											●	○							○	
	雷注意報	○	○	○	○	○	○	○	○	○	○	○	○	○	○	○	○	○	○	○	○
	洪水注意報												○							○	
	濃霧注意報	○	○	○	○	○	○	○	○	○	○	○	○	○	○	○	○	○	○	○	○

6. 警報・注意報の発表状況② (8月25日10時から25日23時)

●：発表 ◇：特別警報から警報 ▼：特別警報から注意報 ▽：警報から注意報 ○：継続 解：解除
 浸：浸水害 土：土砂災害 土浸：土砂災害、浸水害

発表日時	警報・注意報	北見市常呂	網走市	佐呂間町	大空町	斜里町	清里町	小清水町	美幌町	津別町	北見市北見	訓子府町	置戸町	紋別市	滝上町	興部町	西興部村	雄武町	遠軽町	湧別町	
8月25日15時56分	大雨警報										土浸										
	洪水警報										○										
	大雨注意報											○	○							○	
	雷注意報	○	○	○	○	○	○	○	○	○	○	○	○	○	○	○	○	○	○	○	○
	洪水注意報												○							○	
	濃霧注意報	○	○	○	○	○	○	○	○	○	○	○	○	○	○	○	○	○	○	○	○
8月25日17時03分	大雨警報										土浸										
	洪水警報										○										
	大雨注意報											○	○							○	
	雷注意報	○	○	○	○	○	○	○	○	○	○	○	○	○	○	○	○	○	○	○	○
	洪水注意報											●	○							○	●
	濃霧注意報	○	○	○	○	○	○	○	○	○	○	○	○	○	○	○	○	○	○	○	○
8月25日19時10分	大雨警報										土浸					浸					
	洪水警報										○										
	大雨注意報											○	○							○	
	雷注意報	○	○	○	○	○	○	○	○	○	○	○	○	○	○	○	○	○	○	○	○
	洪水注意報											○	○			●	●	●	○	○	○
	濃霧注意報	○	○	○	○	○	○	○	○	○	○	○	○	○	○	○	○	○	○	○	○

6. 警報・注意報の発表状況③ (8月25日10時から25日23時)

●：発表 ◇：特別警報から警報 ▼：特別警報から注意報 ▲：警報から注意報 ○：継続 解：解除
 浸：浸水害 土：土砂災害 土浸：土砂災害、浸水害

発表日時	警報・注意報	北見市常呂	網走市	佐呂間町	大空町	斜里町	清里町	小清水町	美幌町	津別町	北見市北見	訓子府町	置戸町	紋別市	滝上町	興部町	西興部村	雄武町	遠軽町	湧別町	
8月25日19時16分	大雨警報										土浸					浸					
	洪水警報										○					●					
	大雨注意報											○	○							○	
	雷注意報	○	○	○	○	○	○	○	○	○	○	○	○	○	○	○	○	○	○	○	○
	洪水注意報												○	○				○	○	○	○
	濃霧注意報	○	○	○	○	○	○	○	○	○	○	○	○	○	○	○	○	○	○	○	○
8月25日19時49分	大雨警報															浸					
	洪水警報															○					
	大雨注意報										▼	○	○							○	
	雷注意報	○	○	○	○	○	○	○	○	○	○	○	○	○	○	○	○	○	○	○	○
	洪水注意報	●									▼	解	解					○	○	○	○
	濃霧注意報	○	○	○	○	○	○	○	○	○	○	○	○	○	○	○	○	○	○	○	○
8月25日21時16分	大雨警報															解					
	大雨注意報										○	解	解							○	
	雷注意報	○	○	○	○	○	○	○	○	○	○	○	○	○	○	○	○	○	○	○	○
	洪水注意報	○									○					▼	解	解	解	解	
	濃霧注意報	○	○	○	○	○	○	○	○	○	○	○	○	○	○	○	○	○	○	○	○
8月25日22時57分	大雨注意報										○									○	
	雷注意報	解	解	解	解	解	解	解	解	解	解	解	解	解	解	解	解	解	解	解	解
	洪水注意報	○									○					○					
	濃霧注意報	○	○	○	○	○	○	○	○	○	○	○	○	○	○	○	○	○	○	○	○

7. 気象情報等の発表状況（8月24日から25日）

発表日時	情報名
8月24日16時31分	雷と突風に関する網走・北見・紋別地方気象情報 第1号
8月25日11時13分	大雨と雷及び突風に関する網走・北見・紋別地方気象情報 第2号
8月25日17時43分	大雨と雷及び突風に関する網走・北見・紋別地方気象情報 第3号
8月25日21時28分	大雨と雷及び突風に関する網走・北見・紋別地方気象情報 第4号

発表日時	情報名	対象市町村
8月25日15時50分	網走・北見・紋別地方土砂災害警戒情報 第1号	北見市北見
8月25日18時40分	網走・北見・紋別地方土砂災害警戒情報 第2号	解除

※土砂災害警戒情報はオホーツク総合振興局と網走地方気象台で共同発表しています。

発表日時	情報名
8月25日15時46分	網走・北見・紋別地方記録的短時間大雨情報 第1号

発表日時	情報名
8月25日15時23分	網走・北見・紋別地方竜巻注意情報 第1号
8月25日15時28分	網走・北見・紋別地方竜巻注意情報 第2号
8月25日16時23分	網走・北見・紋別地方竜巻注意情報 第3号