

令和5年8月4日から6日にかけての 大雨に関する気象速報

1. 天気概況
2. 地上天気図と気象衛星赤外画像
3. 解析雨量による前3時間積算降水量
4. アメダスによる観測値
5. 統計開始以来の極値を更新した観測所
6. 警報・注意報の発表状況
7. 指定河川洪水予報の発表状況
8. 気象情報の発表状況

令和5年8月7日
網走地方気象台

※データについては速報値のため後日修正する場合があります。

この『気象速報』は網走地方気象台ホームページにも掲載していますので、こちらもご利用ください。

<https://www.jma-net.go.jp/abashiri/>

問い合わせ先：網走地方気象台 電話0152-43-4348

1. 天気概況

8月4日から6日にかけて、北海道付近は、前線が停滞し、暖かく湿った空気が流入したため、大気の状態が不安定となった。

このため、網走・北見・紋別地方では4日昼過ぎから雨が降り、6日夜遅くにかけて断続的に雷を伴い激しい雨となった。4日から6日までの総降水量は紋別地方を中心に、約200ミリの大雨となり、アメダスの滝上では1時間降水量や12時間降水量が統計開始以来の極値を更新した。

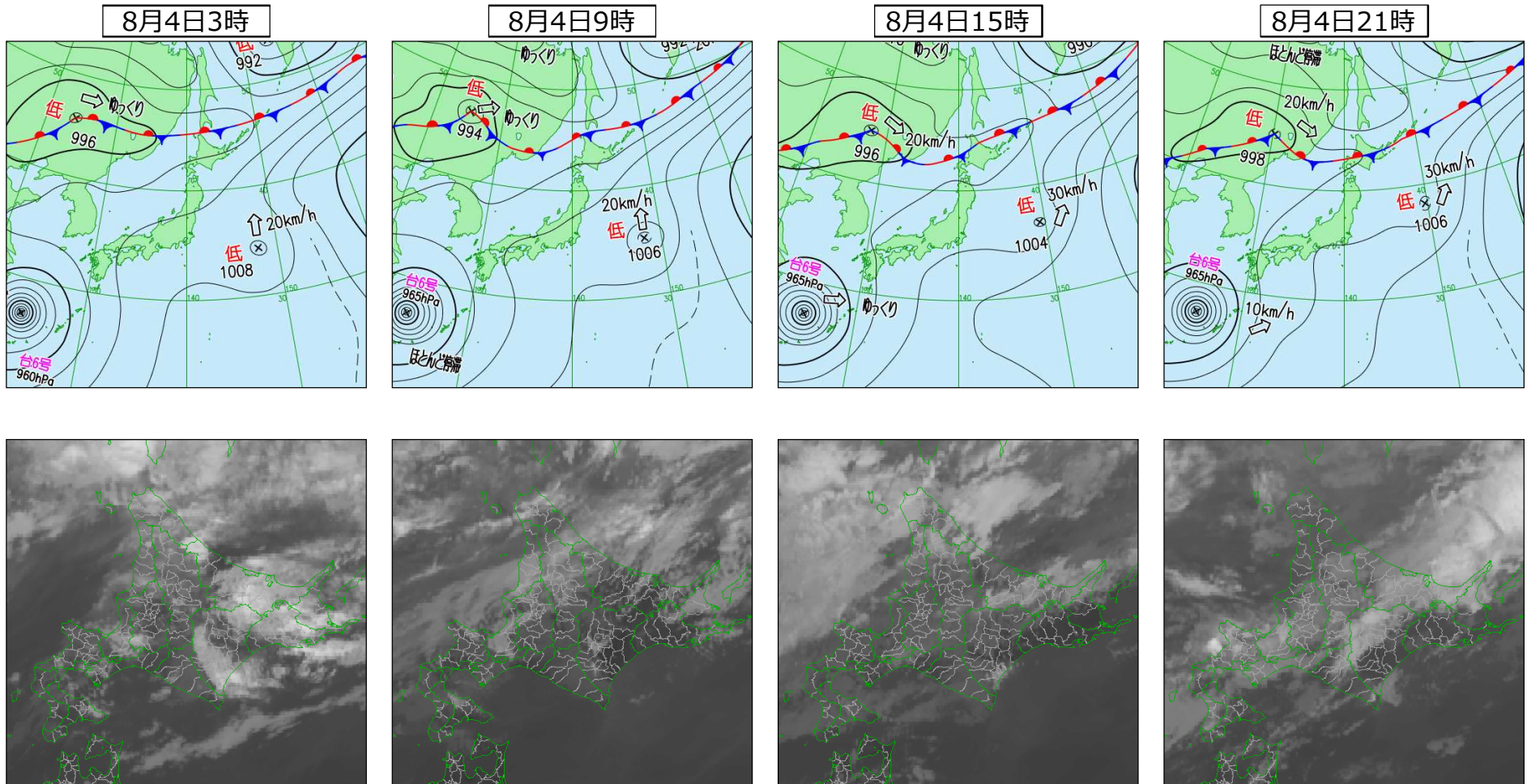
また、河川も増水し、渚滑川では氾濫注意情報を発表した。

この前線による大雨により滝上町では住家の床下浸水2棟、雄武町では水産加工場で床上浸水が発生した。このほか、道道の通行止めやJRの運休など交通機関への影響が生じた。

(北海道調べ等)

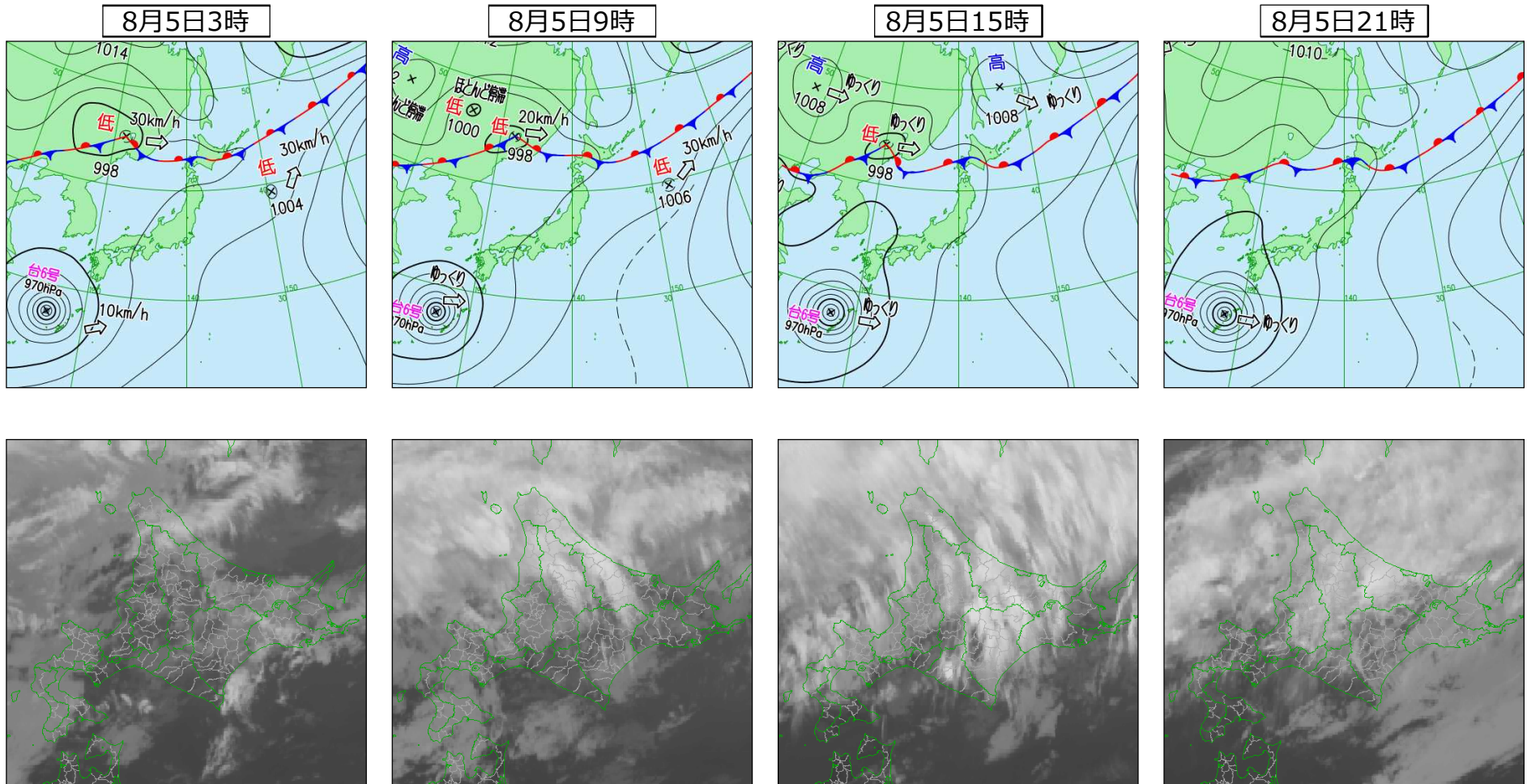
2. 地上天気図と気象衛星赤外画像 (8月4日3時~21時 6時間毎)

(地上天気図の等圧線間隔は4hPa)



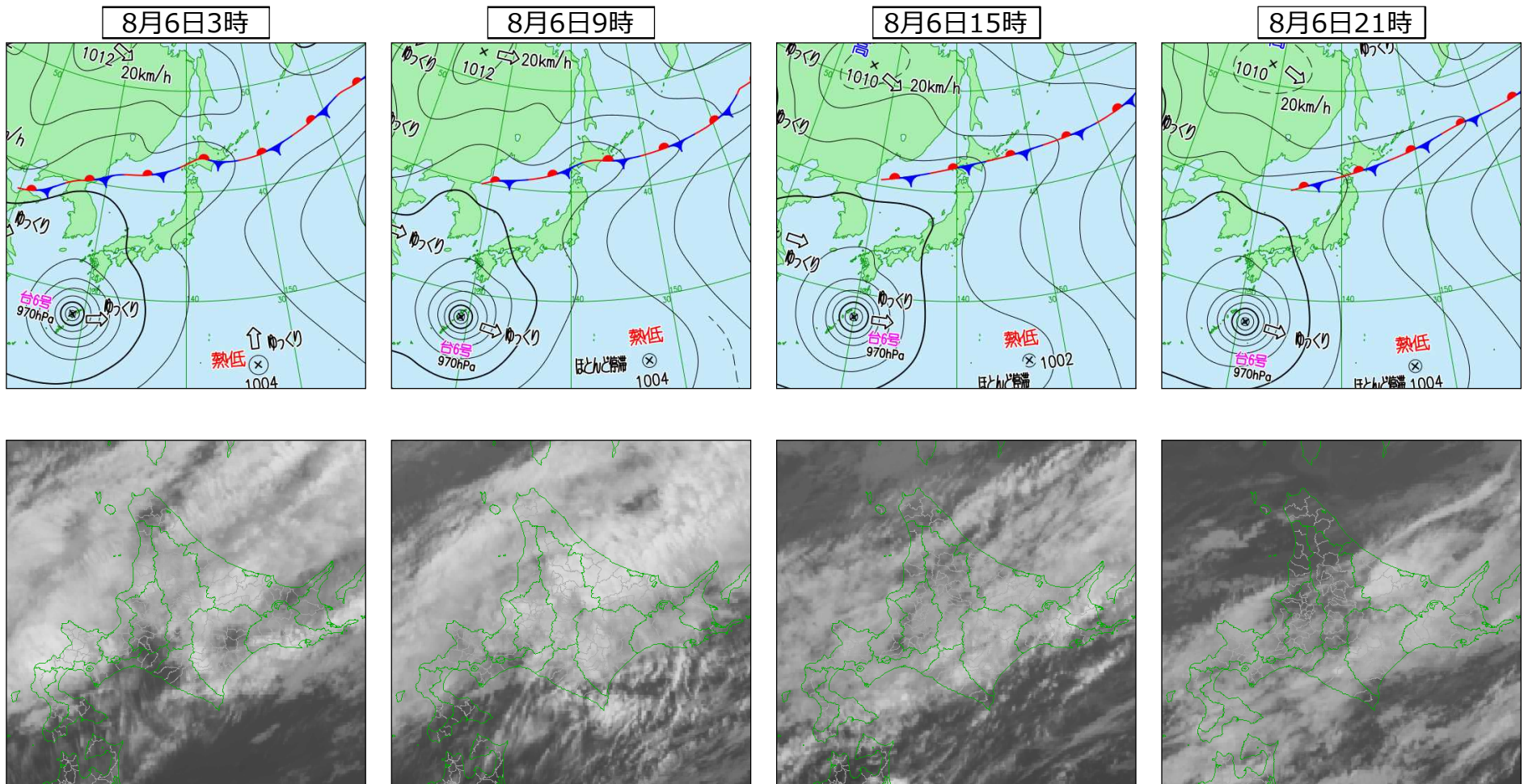
2. 地上天気図と気象衛星赤外画像 (8月5日3時~21時 6時間毎)

(地上天気図の等圧線間隔は4hPa)

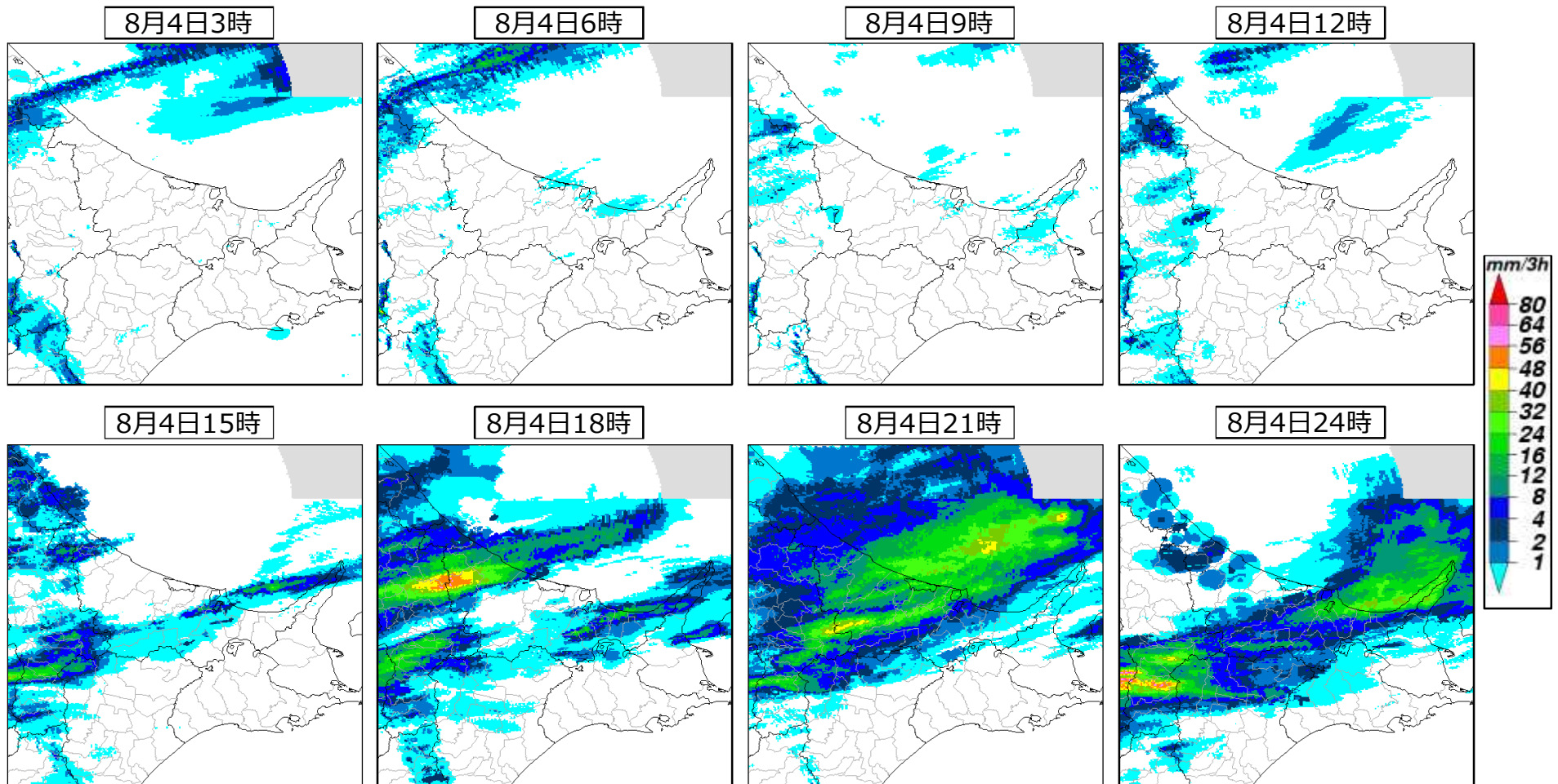


2. 地上天気図と気象衛星赤外画像 (8月6日3時~21時 6時間毎)

(地上天気図の等圧線間隔は4hPa)

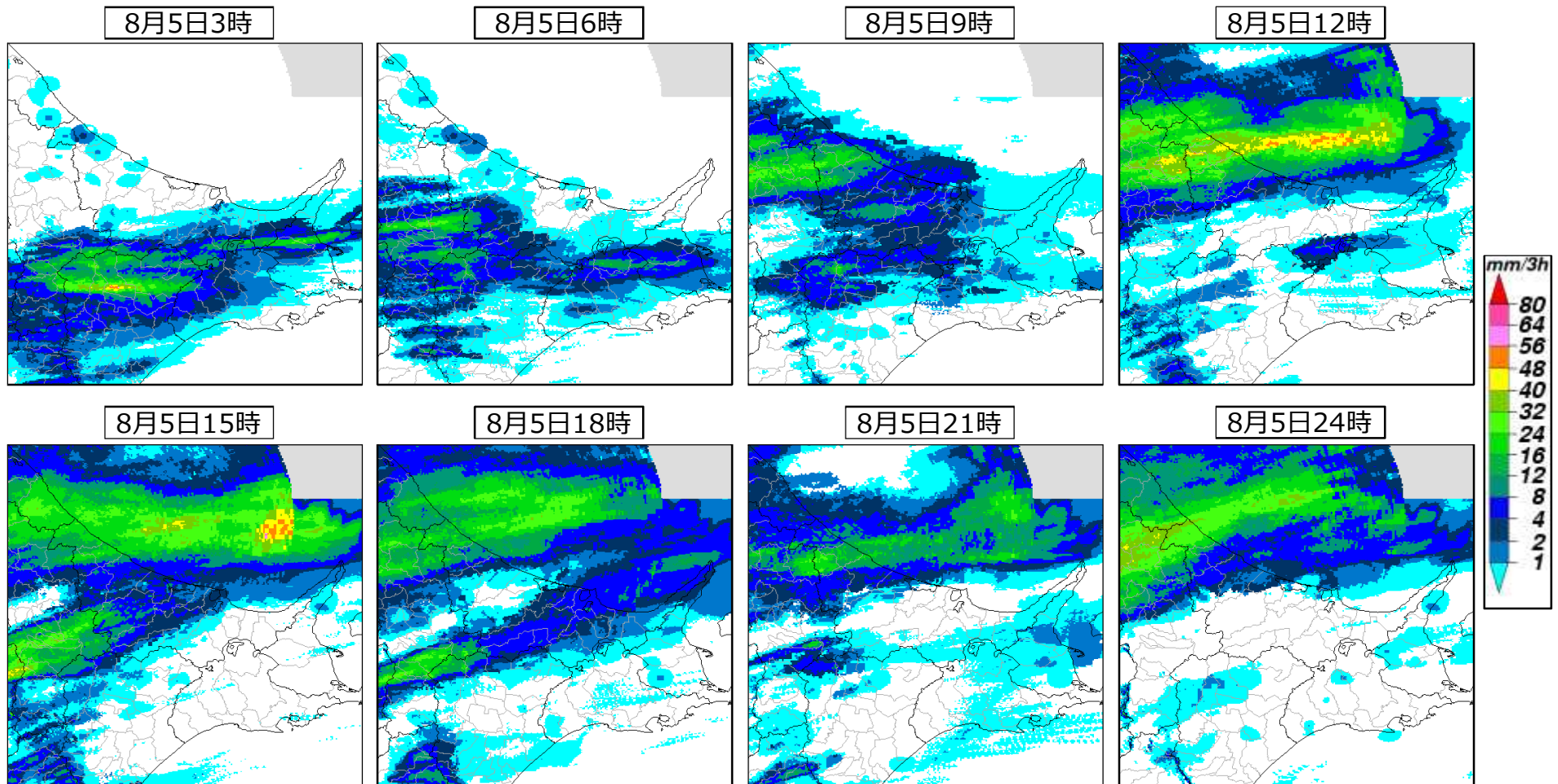


3. 解析雨量による前3時間積算降水量 (8月4日3時~24時 3時間毎)



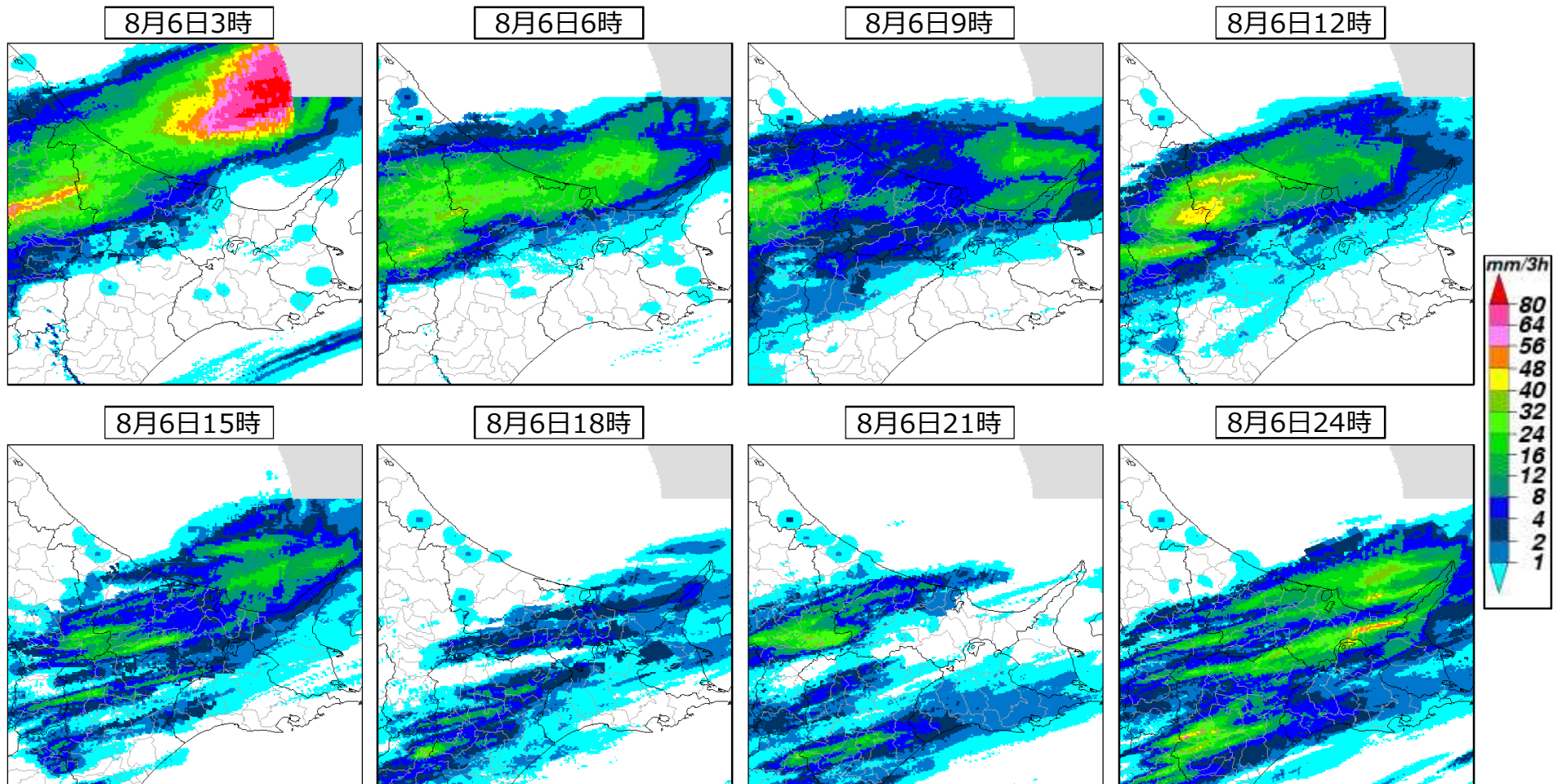
* 解析雨量とは気象レーダーとアメダス等の雨量データにより、降水量分布を1km四方の細かさで解析したものです。

3. 解析雨量による前3時間積算降水量 (8月5日3時~24時 3時間毎)



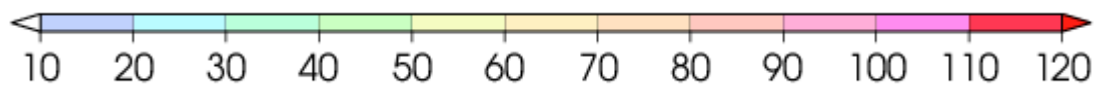
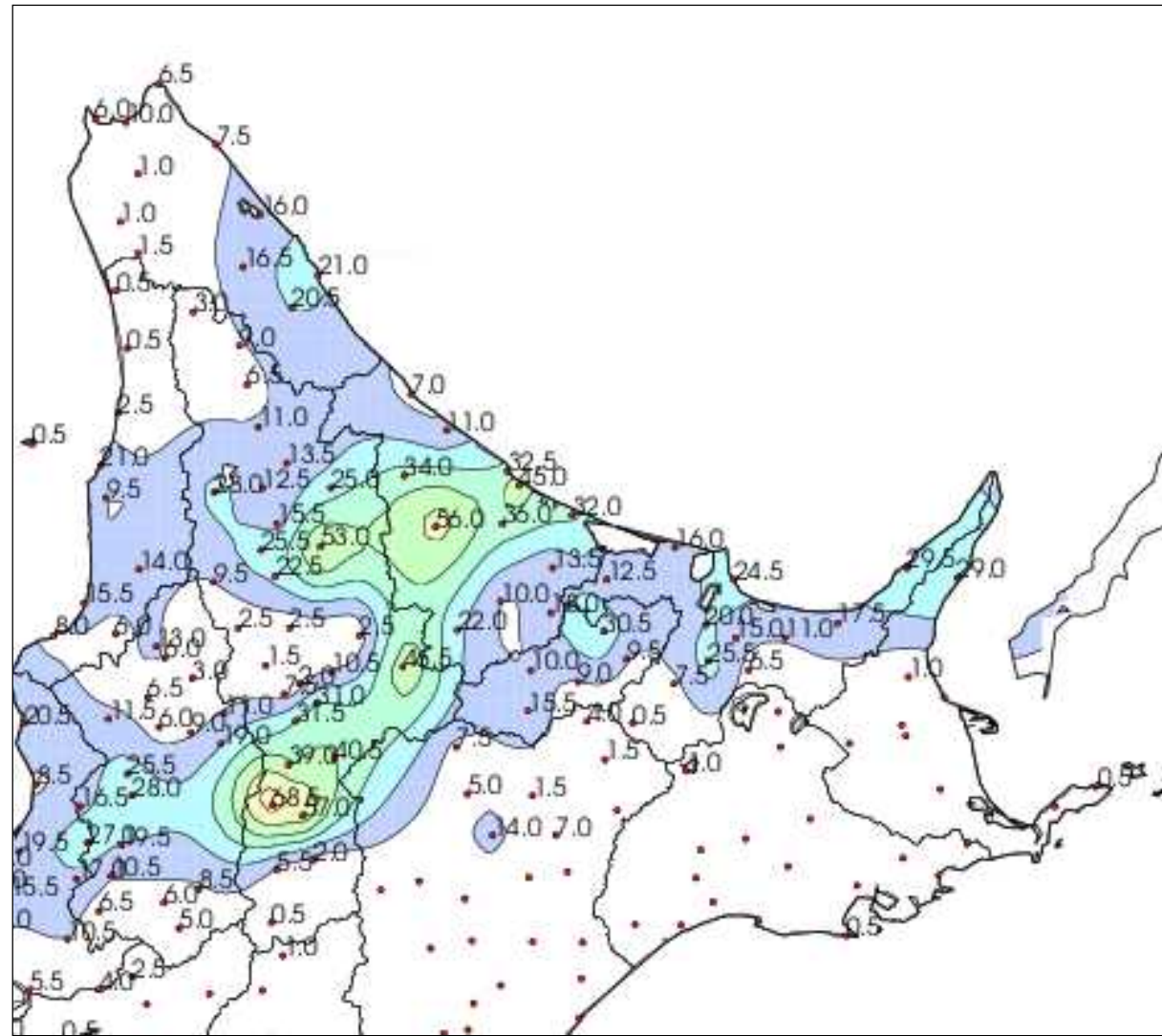
* 解析雨量とは気象レーダーとアメダス等の雨量データにより、降水量分布を1km四方の細かさで解析したものです。

3. 解析雨量による前3時間積算降水量 (8月6日3時~24時 3時間毎)



* 解析雨量とは気象レーダーとアメダス等の雨量データにより、降水量分布を1km四方の細かさで解析したものです。

4. アメダスによる観測値 日降水量 (8月4日)

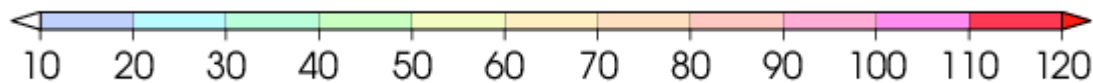
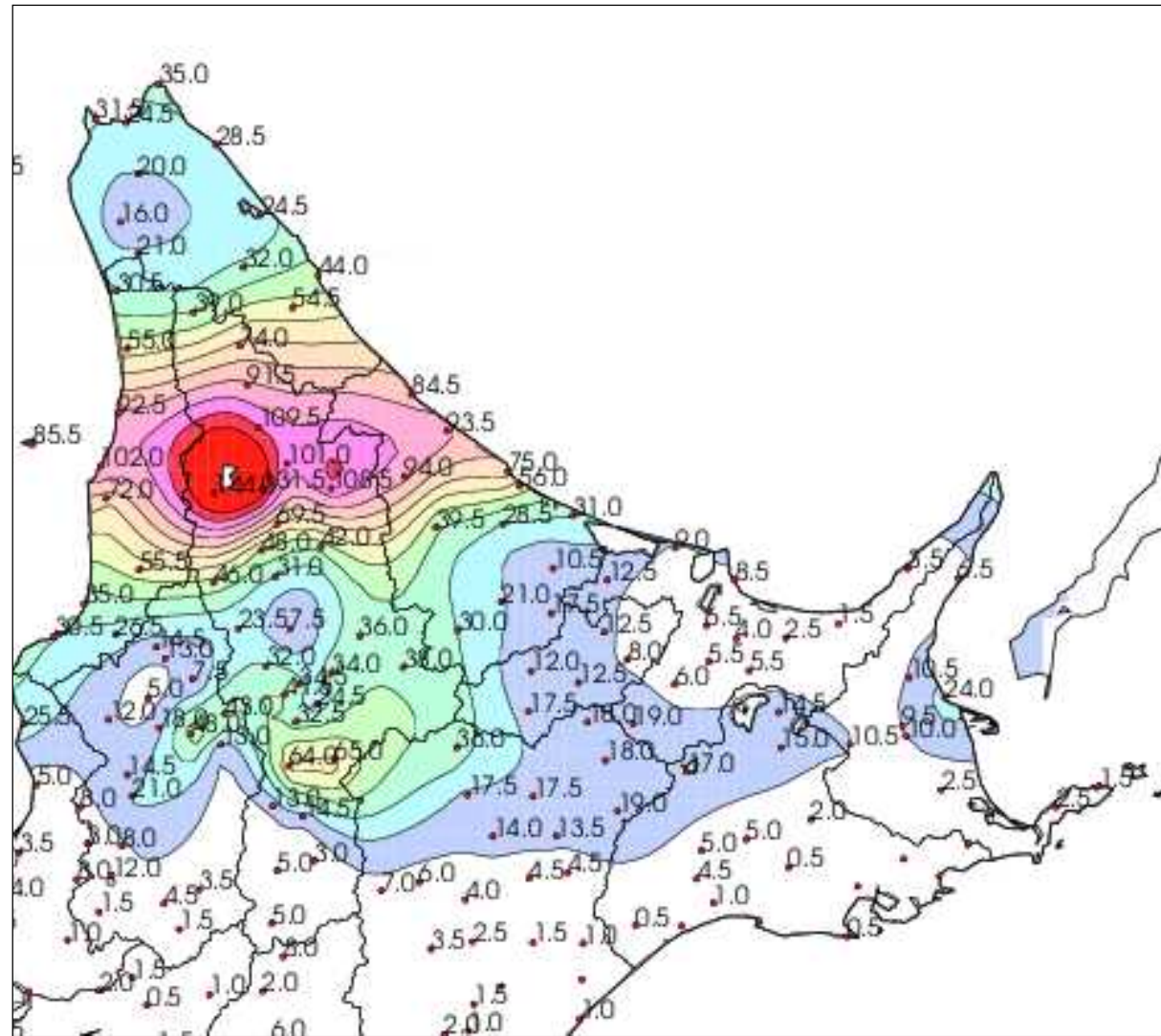


単位 (mm)

観測値

順位	地点名	日降水量 (mm)
1	滝上	56.0
2	紋別小向	45.0
3	上藻別	36.0
4	西興部	34.0
5	紋別	32.5
6	湧別	32.0
7	仁頃山	30.5
8	宇登呂	29.5
9	美幌	25.5
10	網走	24.5
11	白滝	22.0
12	女満別	20.0
13	生田原	18.0
14	斜里	17.5
15	常呂	16.0
16	置戸常元	15.5
17	東藻琴	15.0
18	遠軽	13.5
19	佐呂間	12.5
20	興部	11.0
21	小清水	11.0
22	丸瀬布	10.0
23	留辺蘂	10.0
24	北見	9.5
25	境野	9.0
26	津別	7.5
27	雄武	7.0
28	山園	6.5
29	津別二又	0.5

4. アメダスによる観測値 日降水量 (8月5日)

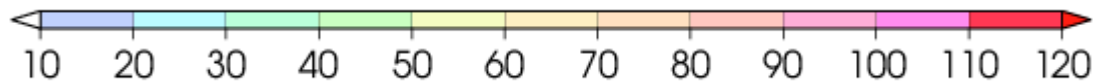
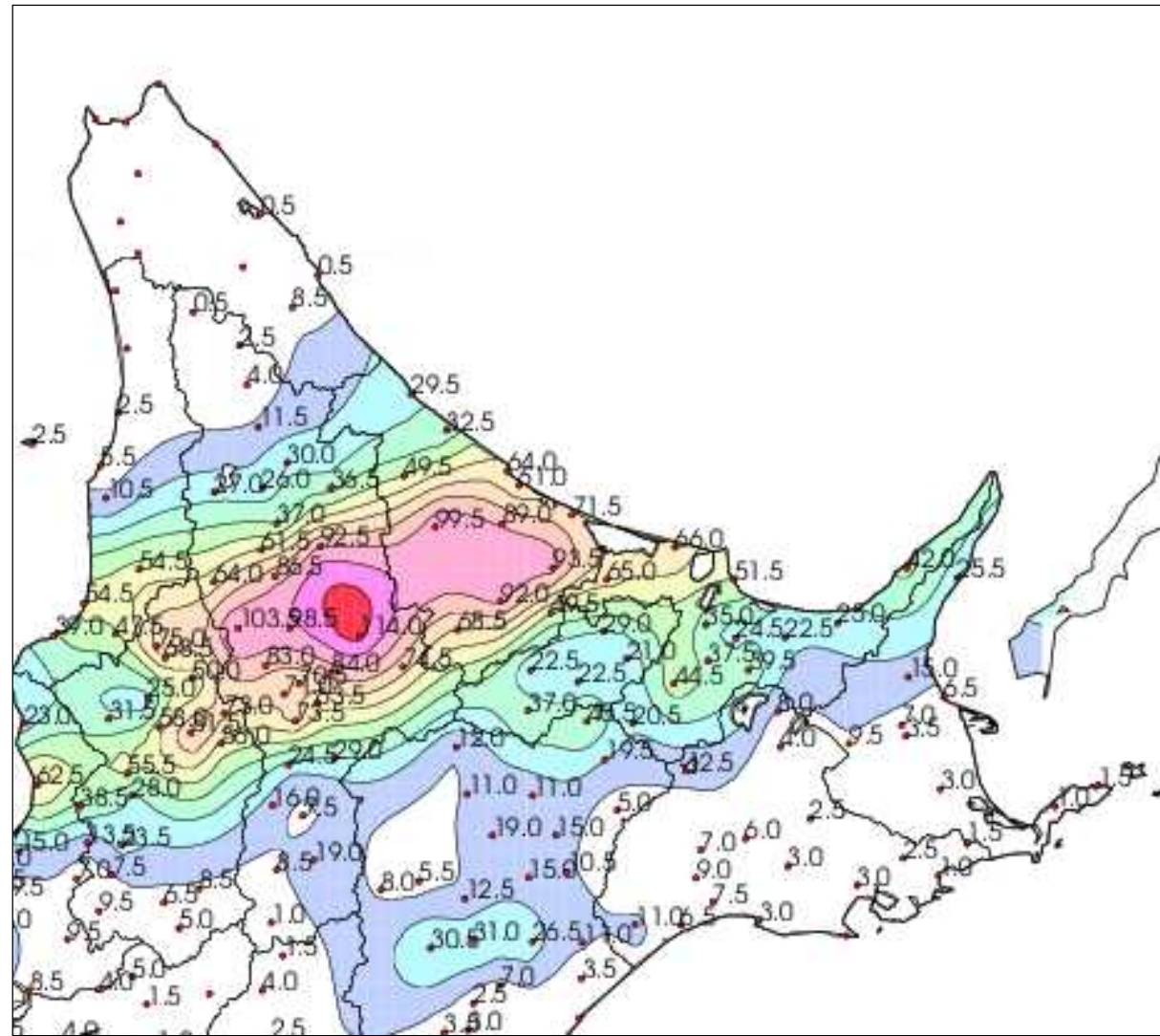


単位 (mm)

観測値

順位	地点名	日降水量 (mm)
1	西興部	94.0
2	興部	93.5
3	雄武	84.5
4	紋別	75.0
5	紋別小向	56.0
6	滝上	39.5
7	湧別	31.0
8	白滝	30.0
9	上藻別	28.5
10	丸瀬布	21.0
11	津別二又	19.0
12	生田原	17.5
13	置戸常元	17.5
14	佐呂間	12.5
15	仁頃山	12.5
16	境野	12.5
17	留辺蘂	12.0
18	遠軽	10.5
19	常呂	9.0
20	網走	8.5
21	北見	8.0
22	女満別	6.5
23	津別	6.0
24	美幌	5.5
25	山園	5.5
26	東藻琴	4.0
27	宇登呂	3.5
28	小清水	2.5
29	斜里	1.5

4. アメダスによる観測値 日降水量 (8月6日)

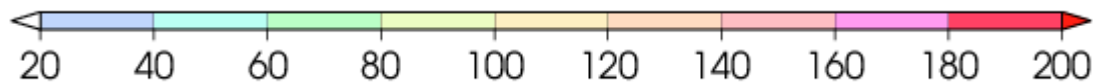
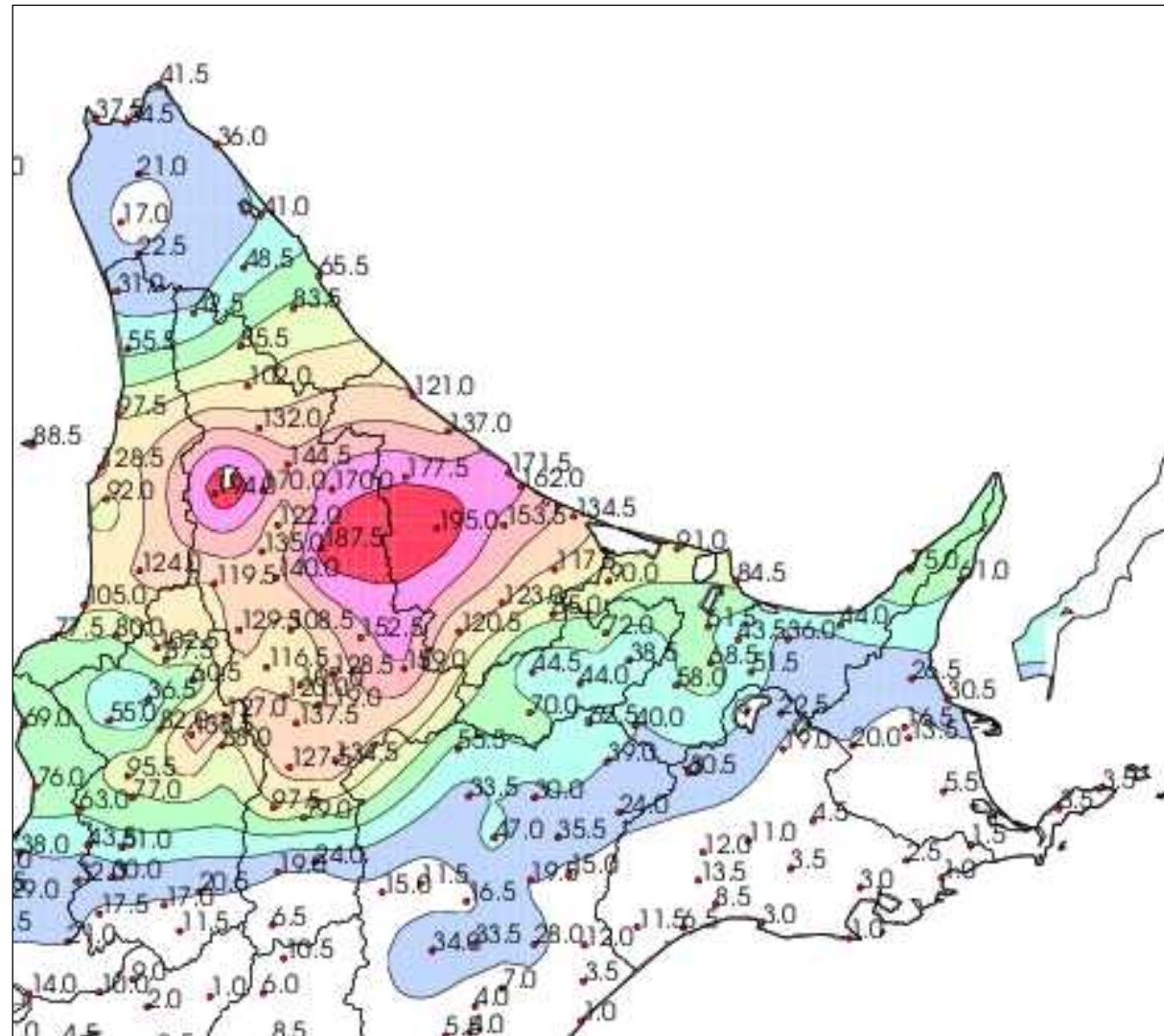


単位 (mm)

観測値

順位	地点名	日降水量 (mm)
1	滝上	99.5
2	遠軽	93.5
3	丸瀬布	92.0
4	上藻別	89.0
5	湧別	71.5
6	白滝	68.5
7	常呂	66.0
8	佐呂間	65.0
9	紋別	64.0
10	紋別小向	61.0
11	網走	51.5
12	西興部	49.5
13	生田原	49.5
14	津別	44.5
15	宇登呂	42.0
16	山園	39.5
17	美幌	37.5
18	置戸常元	37.0
19	女満別	35.0
20	興部	32.5
21	雄武	29.5
22	仁頃山	29.0
23	斜里	25.0
24	東藻琴	24.5
25	小清水	22.5
26	留辺蘂	22.5
27	境野	22.5
28	北見	21.0
29	津別二又	20.5

4. アメダスによる観測値 総降水量 (8月4日から6日)



単位 (mm)

観測値

順位	地点名	総降水量 (mm)
1	滝上	195.0
2	西興部	177.5
3	紋別	171.5
4	紋別小向	162.0
5	上藻別	153.5
6	興部	137.0
7	湧別	134.5
8	丸瀬布	123.0
9	雄武	121.0
10	白滝	120.5
11	遠軽	117.5
12	常呂	91.0
13	佐呂間	90.0
14	生田原	85.0
15	網走	84.5
16	宇登呂	75.0
17	仁頃山	72.0
18	置戸常元	70.0
19	美幌	68.5
20	女満別	61.5
21	津別	58.0
22	山園	51.5
23	留辺蘂	44.5
24	斜里	44.0
25	境野	44.0
26	東藻琴	43.5
27	津別二又	40.0
28	北見	38.5
29	小清水	36.0

5. 統計開始以来の極値を更新した観測所

【降水量】 観測史上1位の値

1時間降水量の日最大値

地点	更新した値		これまでの1位の値		統計開始年	備考
	mm	日時分(まで)	mm	年月日		
滝上	40.5	4日18時00分	32.5	2014年6月10日	1976年	

12時間降水量の日最大値

地点	更新した値		これまでの1位の値		統計開始年	備考
	mm	日時分(まで)	mm	年月日		
滝上	97.5	6日12時20分	97	2000年9月2日	1976年	

5. 統計開始以来の極値を更新した観測所

【降水量】 8月の1位の値①

1時間降水量の日最大値

地点	更新した値		これまでの1位の値		統計開始年	備考
	mm	日時分(まで)	mm	年月日		
山園	28.5	6日23時35分	27.5	2014年8月11日	2010年	

3時間降水量の日最大値

地点	更新した値		これまでの1位の値		統計開始年	備考
	mm	日時分(まで)	mm	年月日		
滝上	54.0	4日19時30分	54.0	2016年8月23日	1976年	[タイ記録]

24時間降水量の日最大値

地点	更新した値		これまでの1位の値		統計開始年	備考
	mm	日時分(まで)	mm	年月日		
興部	119.5	6日8時30分	108.0	2016年8月21日	1976年	
西興部	135.5	6日7時30分	135.0	2014年8月5日	1976年	
紋別	119.5	6日8時20分	100	1992年8月9日	1976年	
滝上	110.5	6日12時50分	99.0	2012年8月1日	1976年	

5. 統計開始以来の極値を更新した観測所

【降水量】 8月の1位の値②

48時間降水量の日最大値

地点	更新した値		これまでの1位の値		統計開始年	備考
	mm	日時分(まで)	mm	年月日		
西興部	177.5	6日15時10分	148	1981年8月5日	1976年	
紋別	170.0	6日16時00分	110	1992年8月10日	1976年	
紋別小向	161.5	6日16時40分	101.5	2016年8月22日	2003年	
滝上	194.0	6日16時30分	128	1981年8月6日	1976年	
上藻別	151.5	6日16時10分	135.0	2016年8月21日	1976年	

72時間降水量の日最大値

地点	更新した値		これまでの1位の値		統計開始年	備考
	mm	日時分(まで)	mm	年月日		
西興部	183.5	6日11時50分	163	1981年8月6日	1976年	
紋別	173.0	6日12時00分	160.0	2016年8月23日	1976年	
滝上	195.0	6日24時00分	151.5	2016年8月23日	1976年	

日降水量

地点	更新した値		これまでの1位の値		統計開始年	備考
	mm	日	mm	年月日		
滝上	99.5	6日	85	1994年8月14日	1976年	

6. 警報・注意報の発表状況① (8月4日6時から7日10時)

●：発表 ◇：特別警報から警報 ▼：特別警報から注意報 ▽：警報から注意報 ○：継続 解：解除
 浸：浸水害 土：土砂災害 土浸：土砂災害、浸水害

発表時刻	警報・注意報	北見市常呂	網走市	佐呂間町	大空町	斜里町	清里町	小清水町	美幌町	津別町	北見市北見	訓子府町	置戸町	紋別市	滝上町	興部町	西興部村	雄武町	遠軽町	湧別町	
8月4日6時6分	雷注意報	●	●	●	●	●	●	●	●	●	●	●	●	●	●	●	●	●	●	●	●
	洪水注意報																		解		
	高潮注意報	解	解	解										解		解		解			
	濃霧注意報	○	○	○	○	○	○	○	○	○	○	○	○	○	○	○	○	○	○	○	○
8月4日17時51分	大雨注意報														●						
	雷注意報	○	○	○	○	○	○	○	○	○	○	○	○	○	○	○	○	○	○	○	○
	洪水注意報														●						
8月4日18時38分	濃霧注意報	○	○	○	○	○	○	○	○	○	○	○	○	○	○	○	○	○	○	○	○
	大雨注意報													●	○						
	雷注意報	○	○	○	○	○	○	○	○	○	○	○	○	○	○	○	○	○	○	○	○
	洪水注意報														●	○					
8月4日21時37分	濃霧注意報	○	○	○	○	○	○	○	○	○	○	○	○	○	○	○	○	○	○	○	○
	大雨注意報													解	解						
	雷注意報	○	○	○	○	○	○	○	○	○	○	○	○	○	○	○	○	○	○	○	○
	洪水注意報		●											解	○						
8月5日4時10分	濃霧注意報	○	○	○	○	○	○	○	○	○	○	○	○	○	○	○	○	○	○	○	○
	雷注意報	○	○	○	○	○	○	○	○	○	○	○	○	○	○	○	○	○	○	○	○
	洪水注意報		解												解						
8月5日9時20分	大雨注意報													●	●	●	●	●			
	雷注意報	○	○	○	○	○	○	○	○	○	○	○	○	○	○	○	○	○	○	○	○
	洪水注意報													●	●	●	●				
	濃霧注意報	解	解	解	解	解	解	解	解	解	解	解	解	解	解	解	解	解	解	解	解
8月5日11時2分	大雨注意報													○	○	○	○	○			
	雷注意報	○	○	○	○	○	○	○	○	○	○	○	○	○	○	○	○	○	○	○	○
	洪水注意報													○	○	○	○	●			

6. 警報・注意報の発表状況② (8月4日6時から7日10時)

●：発表 ◇：特別警報から警報 ▼：特別警報から注意報 ▼：警報から注意報 ○：継続 解：解除
 浸：浸水害 土：土砂災害 土浸：土砂災害、浸水害

発表時刻	警報・注意報	北見市 常呂	網走市	佐呂間町	大空町	斜里町	清里町	小清水町	美幌町	津別町	北見市 北見	訓子府町	置戸町	紋別市	滝上町	興部町	西興部村	雄武町	遠軽町	湧別町	
8月5日15時51分	大雨注意報													○	○	○	○	○			
	雷注意報	○	○	○	○	○	○	○	○	○	○	○	○	○	○	○	○	○	○	○	○
	洪水注意報													○	解	○	○	○			
	濃霧注意報	●	●	●	●	●	●	●	●	●	●	●	●	●	●	●	●	●	●	●	●
8月5日23時41分	大雨警報																土				
	洪水警報																	●			
	大雨注意報													○	○	○		○			
	雷注意報	○	○	○	○	○	○	○	○	○	○	○	○	○	○	○	○	○	○	○	○
	洪水注意報													○		○	○				
	濃霧注意報	○	○	○	○	○	○	○	○	○	○	○	○	○	○	○	○	○	○	○	○
8月6日0時36分	大雨警報																土	土			
	洪水警報																	○			
	大雨注意報													○	○	○					
	雷注意報	○	○	○	○	○	○	○	○	○	○	○	○	○	○	○	○	○	○	○	○
	洪水注意報													○		○	○				
	濃霧注意報	○	○	○	○	○	○	○	○	○	○	○	○	○	○	○	○	○	○	○	○
8月6日0時49分	大雨警報															土	土	土			
	洪水警報																	○			
	大雨注意報													○	○				●	●	
	雷注意報	○	○	○	○	○	○	○	○	○	○	○	○	○	○	○	○	○	○	○	○
	洪水注意報													○		○	○				
	濃霧注意報	○	○	○	○	○	○	○	○	○	○	○	○	○	○	○	○	○	○	○	○
8月6日1時2分	大雨警報															土	土	土浸			
	洪水警報																	○			
	大雨注意報													○	○				○	○	
	雷注意報	○	○	○	○	○	○	○	○	○	○	○	○	○	○	○	○	○	○	○	○
	洪水注意報													○	●	○	○				
	濃霧注意報	○	○	○	○	○	○	○	○	○	○	○	○	○	○	○	○	○	○	○	○

6. 警報・注意報の発表状況③ (8月4日6時から7日10時)

●：発表 ◇：特別警報から警報 ▼：特別警報から注意報 ▼：警報から注意報 ○：継続 解：解除
 浸：浸水害 土：土砂災害 土浸：土砂災害、浸水害

発表時刻	警報・注意報	北見市 常呂	網走市	佐呂間町	大空町	斜里町	清里町	小清水町	美幌町	津別町	北見市 北見	訓子府町	置戸町	紋別市	滝上町	興部町	西興部村	雄武町	遠軽町	湧別町		
8月6日5時6分	大雨警報															土	土	土浸				
	洪水警報																		○			
	大雨注意報													○	○					○	○	
	雷注意報	○	○	○	○	○	○	○	○	○	○	○	○	○	○	○	○	○	○	○	○	○
	洪水注意報														○	○	○	○			●	●
濃霧注意報	○	○	○	○	○	○	○	○	○	○	○	○	○	○	○	○	○	○	○	○	○	○
8月6日5時41分	大雨警報															土	土	土浸				
	洪水警報																		○			●
	大雨注意報					●								○	○						○	○
	雷注意報	○	○	○	○	○	○	○	○	○	○	○	○	○	○	○	○	○	○	○	○	○
	洪水注意報			●											○	○	○	○				○
濃霧注意報	○	○	○	○	○	○	○	○	○	○	○	○	○	○	○	○	○	○	○	○	○	○
8月6日6時7分	大雨警報															土	土	土				
	洪水警報																		○			○
	大雨注意報		●			○								○	○						○	○
	雷注意報	○	○	○	○	○	○	○	○	○	○	○	○	○	○	○	○	○	○	○	○	○
	洪水注意報			○											○	○	○	○				○
濃霧注意報	○	○	○	○	○	○	○	○	○	○	○	○	○	○	○	○	○	○	○	○	○	○
8月6日10時2分	大雨警報														土							
	洪水警報														●				○			○
	大雨注意報		○			○								○		▼	▼	▼			○	○
	雷注意報	○	○	○	○	○	○	○	○	○	○	○	○	○	○	○	○	○	○	○	○	○
	洪水注意報			○											○		○	○				○
	濃霧注意報	解	解	解	解	解	解	解	解	解	解	解	解	解	解	解	解	解	解	解	解	解

6. 警報・注意報の発表状況④ (8月4日6時から7日10時)

●：発表 ◇：特別警報から警報 ▽：特別警報から注意報 ▼：警報から注意報 ○：継続 解：解除
 浸：浸水害 土：土砂災害 土浸：土砂災害、浸水害

発表時刻	警報・注意報	北見市 常呂	網走市	佐呂間町	大空町	斜里町	清里町	小清水町	美幌町	津別町	北見市 北見	訓子府町	置戸町	紋別市	滝上町	興部町	西興部村	雄武町	遠軽町	湧別町	
8月6日11時6分	大雨警報													土	土						
	洪水警報														○					●	○
	大雨注意報	●	○	●		○					●					○	○	○	○	○	○
	雷注意報	○	○	○	○	○	○	○	○	○	○	○	○	○	○	○	○	○	○	○	○
洪水注意報			○											○		○	○	▼			
8月6日11時26分	大雨警報													土	土						
	洪水警報													●	○					○	○
	大雨注意報	○	○	○		○					○					○	○	○	○	○	○
	雷注意報	○	○	○	○	○	○	○	○	○	○	○	○	○	○	○	○	○	○	○	○
洪水注意報			○												○	○	○	○			
8月6日15時39分	大雨警報														土						
	洪水警報													○							
	大雨注意報	○	○	○		○					○			▼		○	○	○	○	○	○
	雷注意報	○	○	○	○	○	○	○	○	○	○	○	○	○	○	○	○	○	○	○	○
洪水注意報		●	○											▼	○	○	○	○	▼	▼	
8月6日18時35分	洪水警報													○							
	大雨注意報	○	○	○		○					○			○	▼	○	○	○	○	○	○
	雷注意報	○	○	○	○	○	○	○	○	○	○	○	○	○	○	○	○	○	○	○	○
	洪水注意報		○	○											○	○	○	○	○	○	○
8月6日21時40分	大雨注意報	○	○	○		○					○			○	○	○	○	○	○	○	○
	雷注意報	○	○	○	○	○	○	○	○	○	○	○	○	○	○	○	○	○	○	○	○
	洪水注意報		○	○							●	●		▼	○	○	○	○	○	○	○
	濃霧注意報	●	●	●	●	●	●	●	●	●	●	●	●	●	●	●	●	●	●	●	●

6. 警報・注意報の発表状況⑤ (8月4日6時から7日10時)

●：発表 ◇：特別警報から警報 ▼：特別警報から注意報 ▼：警報から注意報 ○：継続 解：解除
 浸：浸水害 土：土砂災害 土浸：土砂災害、浸水害

発表時刻	警報・注意報	北見市 常呂	網走市	佐呂間町	大空町	斜里町	清里町	小清水町	美幌町	津別町	北見市 北見	訓子府町	置戸町	紋別市	滝上町	興部町	西興部村	雄武町	遠軽町	湧別町	
8月6日22時42分	大雨注意報	○	○	○	●	○					○			○	○	○	○	○	○	○	○
	雷注意報	○	○	○	○	○	○	○	○	○	○	○	○	○	○	○	○	○	○	○	○
	洪水注意報		○	○							○	○		○	○	○	○	○	○	○	○
	濃霧注意報	○	○	○	○	○	○	○	○	○	○	○	○	○	○	○	○	○	○	○	○
8月6日23時23分	大雨注意報	○	○	○	○	○					○			○	○	○	○	○	○	○	○
	雷注意報	○	○	○	○	○	○	○	○	○	○	○	○	○	○	○	○	○	○	○	○
	洪水注意報		○	○						●	○	○		○	○	○	○	○	○	○	○
	濃霧注意報	○	○	○	○	○	○	○	○	○	○	○	○	○	○	○	○	○	○	○	○
8月7日0時23分	大雨注意報	○	○	○	○	○	●				○			○	○	○	○	○	○	○	○
	雷注意報	○	○	○	○	○	○	○	○	○	○	○	○	○	○	○	○	○	○	○	○
	洪水注意報		○	○						○	○	○		○	○	○	○	○	○	○	○
	濃霧注意報	○	○	○	○	○	○	○	○	○	○	○	○	○	○	○	○	○	○	○	○
8月7日3時9分	大雨注意報	○	○	○	○	○	○	●	●		○			○	○	○	○	○	○	○	○
	雷注意報	○	○	○	○	○	○	○	○	○	○	○	○	○	○	○	○	○	○	○	○
	洪水注意報		○	○				●		○	○	○		○	○	○	○	○	○	○	○
	濃霧注意報	○	○	○	○	○	○	○	○	○	○	○	○	○	○	○	○	○	○	○	○
8月7日3時32分	大雨注意報	○	○	○	○	○	○	○			○			○	○	○	○	○	○	○	○
	雷注意報	○	○	○	○	○	○	○	○	○	○	○	○	○	○	○	○	○	○	○	○
	洪水注意報		○	○				○		○	○	○		○	○	○	○	○	○	○	○
	濃霧注意報	○	○	○	○	○	○	○	○	○	○	○	○	○	○	○	○	○	○	○	○
8月7日5時7分	大雨注意報	○	○	○	○	○	○	○	○		○			○	○	○	○	○	○	○	○
	雷注意報	○	○	○	○	○	○	○	○	○	○	○	○	解	解	解	解	解	解	解	解
	洪水注意報		○	○				○		○	○	○		解	解	解	解	解	解	解	解
	濃霧注意報	○	○	○	○	○	○	○	○	○	○	○	○	○	○	○	○	○	○	○	○
8月7日10時6分	大雨注意報	解	解	解	解	○	解	解	解		解			○	○	解	解	解	○	解	
	雷注意報	解	解	解	解	解	解	解	解	解	解	解	解								
	洪水注意報		解	解				解		解	解	解									
	濃霧注意報	○	○	○	解	○	解	○	解	解	解	解	解	○	解	○	解	○	解	○	○

7. 指定河川洪水予報の発表状況（8月6日から7日）

発表時刻	指定河川降水予報
8月6日10時15分	渚滑川氾濫注意情報 第1号
8月6日13時25分	渚滑川氾濫注意情報 第2号
8月7日1時50分	渚滑川氾濫注意情報 第3号
8月7日4時30分	渚滑川氾濫注意情報解除 第4号

8. 気象情報の発表状況（8月5日から6日）

発表時刻	情報名
8月5日16時34分	大雨に関する網走・北見・紋別地方気象情報 第1号
8月6日6時46分	大雨に関する網走・北見・紋別地方気象情報 第2号
8月6日17時17分	大雨に関する網走・北見・紋別地方気象情報 第3号