

令和6年1月23日から26日にかけての 暴風雪と高波に関する気象速報

1. 天気概況と社会的な影響
2. 地上天気図と気象衛星赤外画像
3. 雪雲の動き
4. アメダスによる実況
 - 4-1. 最大風速と最大瞬間風速
 - 4-2. 降水量と降雪量
5. 沿岸波浪実況図
6. 統計開始以来の極値を更新した観測所
7. 防災気象情報の発表状況
 - 7-1. 気象情報の発表状況
 - 7-2. 市町村ごとの警報・注意報の発表状況

令和6年1月29日
稚内地方気象台

気象速報に関するお問い合わせ先
稚内地方気象台（業務時間 平日08：30～17：15）
電話 0162-23-2678

【値は速報値のため、後日修正する可能性があります。ご利用には留意願います。】

1. 天気概況と社会的な影響

■ 天気概況

1月22日から23日にかけて、日本海と三陸沖の低気圧が発達しながら北海道に近づき、24日にかけて北海道を通過した。低気圧の通過後、北海道付近は25日から26日にかけて強い冬型の気圧配置となった。

宗谷地方では、低気圧の接近・通過と強い冬型の気圧配置により、気圧の傾きが大きくなり、宗谷北部と利尻・礼文を中心に23日から26日にかけて、東のち北の風が雪を伴って非常に強く吹き、猛ふぶきとなり、海は24日から26日にかけて大しけとなった。最大風速は、稚内市開運で北の風21.4メートル、稚内空港で北北西の風20.8メートルを観測した。

■ 社会的な影響

宗谷管内の国道や道道の一部通行止め、航空機・フェリーの欠航、鉄道や路線バスの運休・遅延、複数の小・中学校・高等学校・幼稚園の臨時休校があった。なお、人的被害及び住家被害はなかった（宗谷総合振興局、稚内市、宗谷教育局調べ）。

2. 地上天気図と気象衛星赤外画像

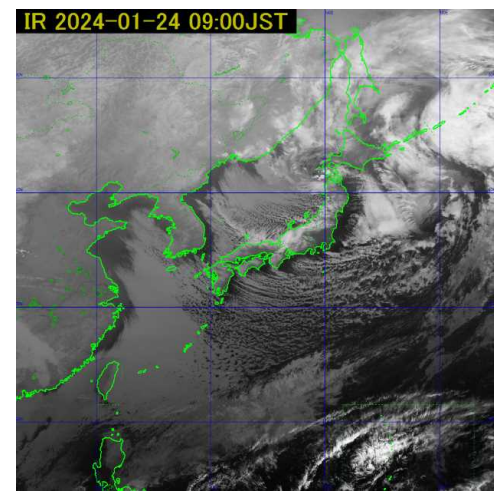
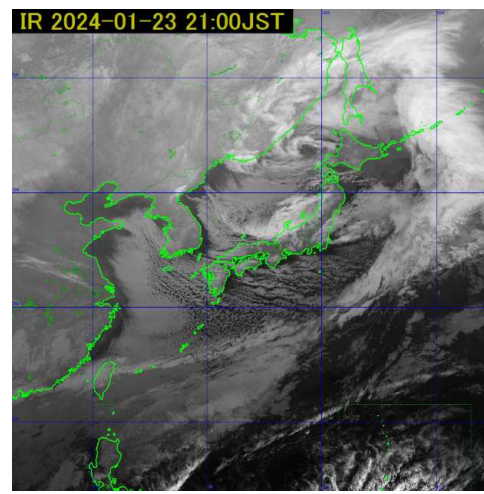
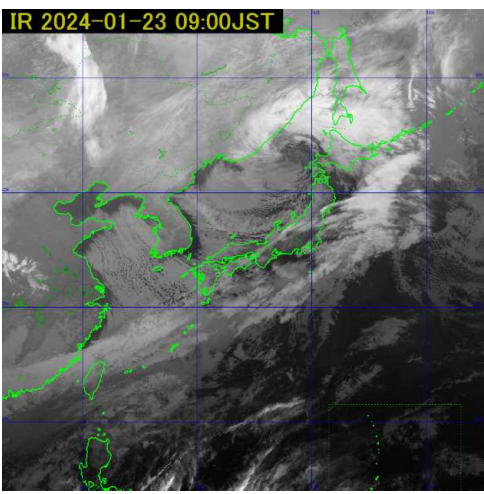
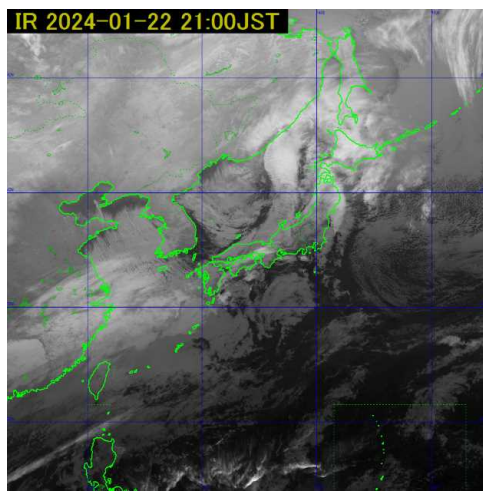
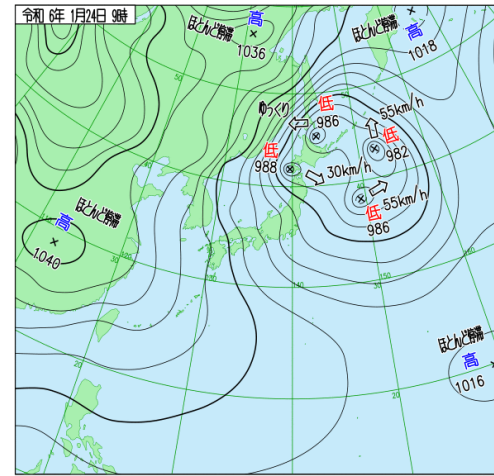
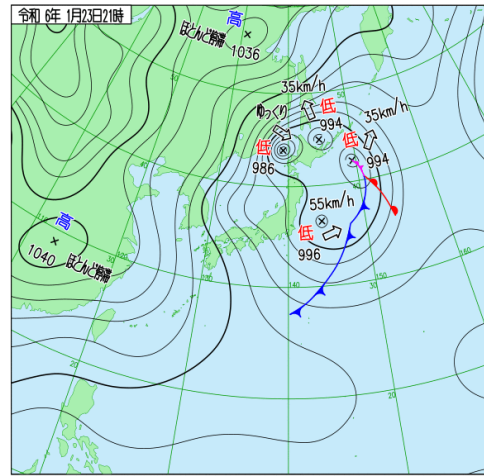
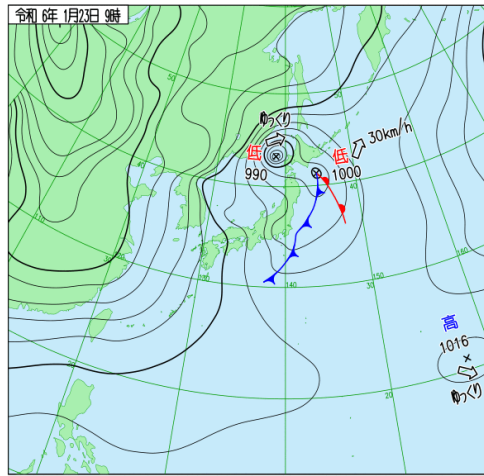
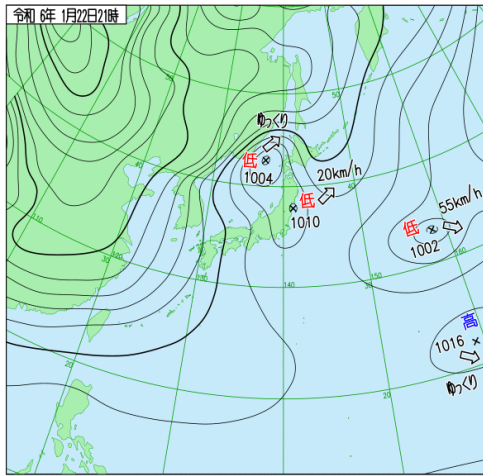
(1月22日21時～24日09時)

22日21時

23日09時

23日21時

24日09時



2. 地上天気図と気象衛星赤外画像

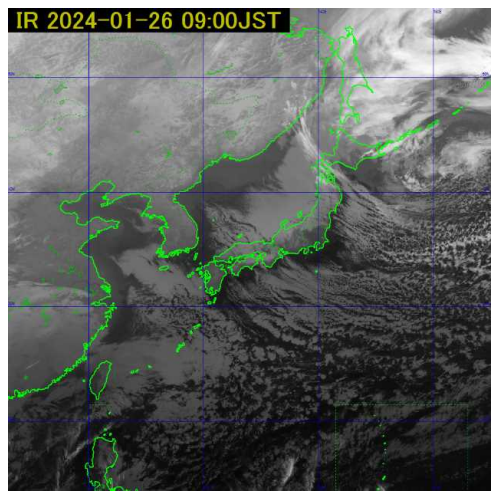
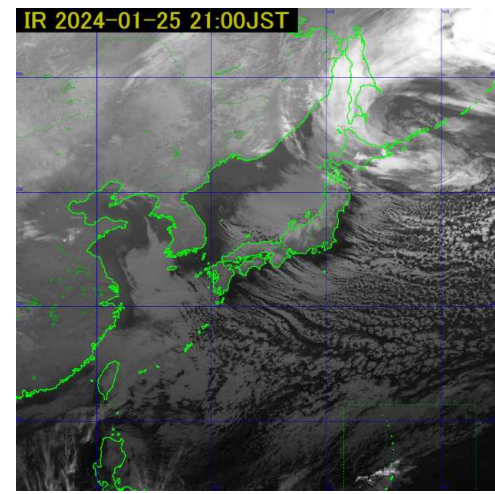
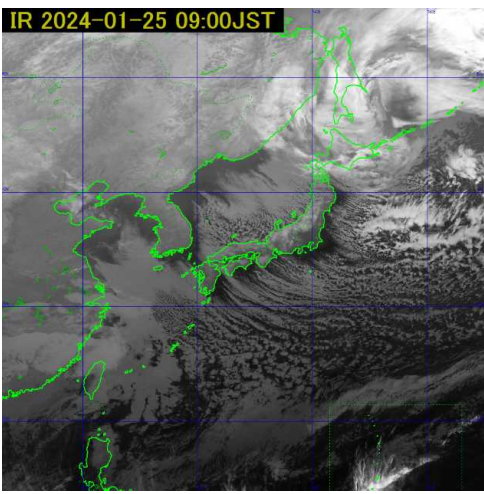
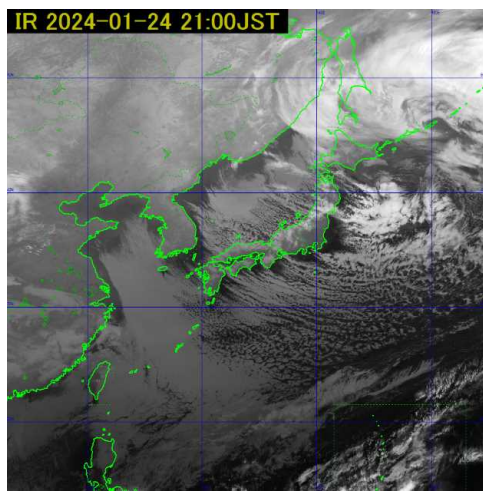
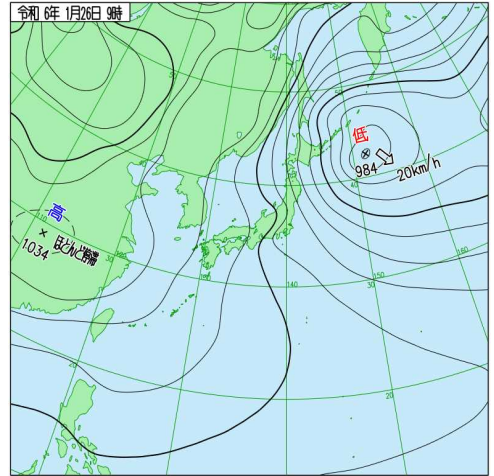
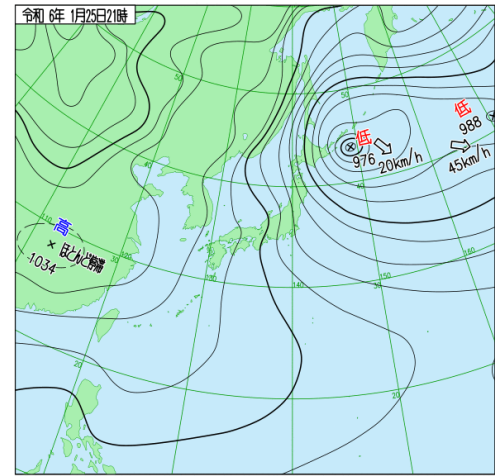
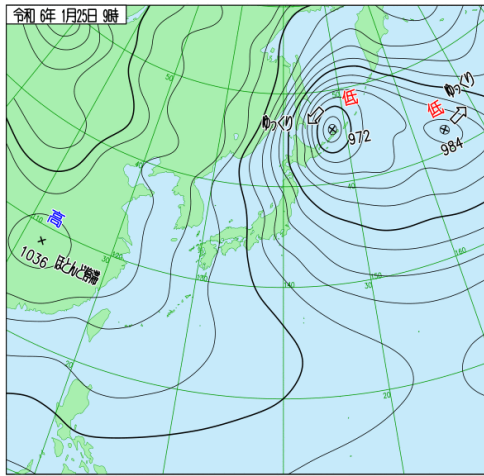
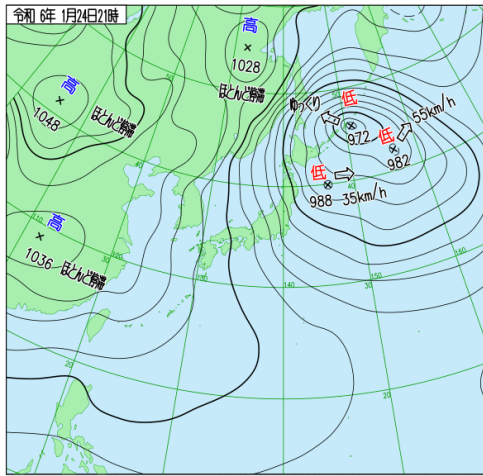
(1月24日21時～26日09時)

24日21時

25日09時

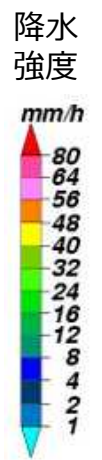
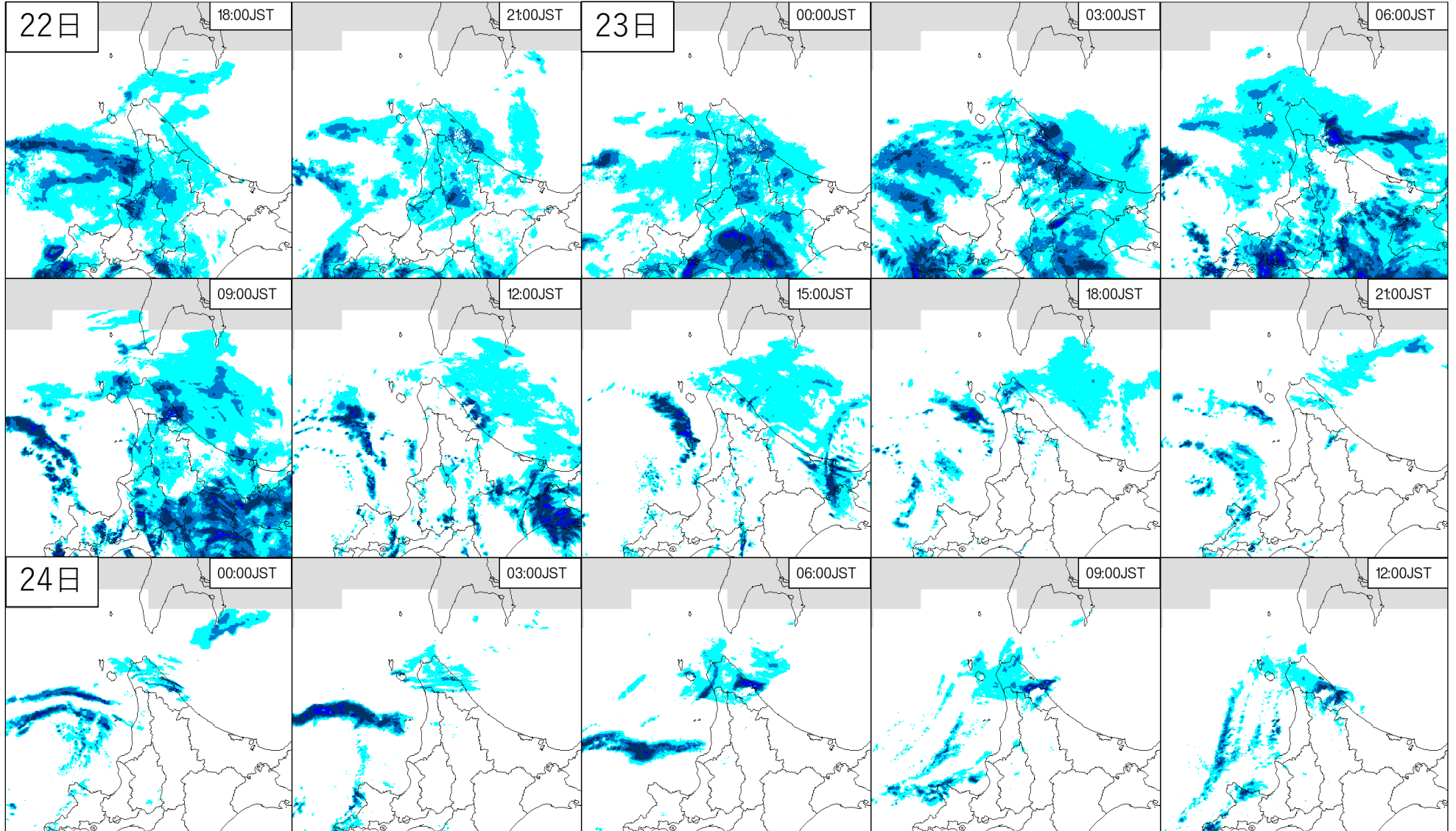
25日21時

26日09時



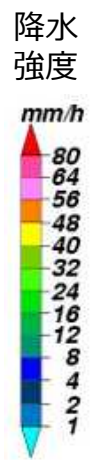
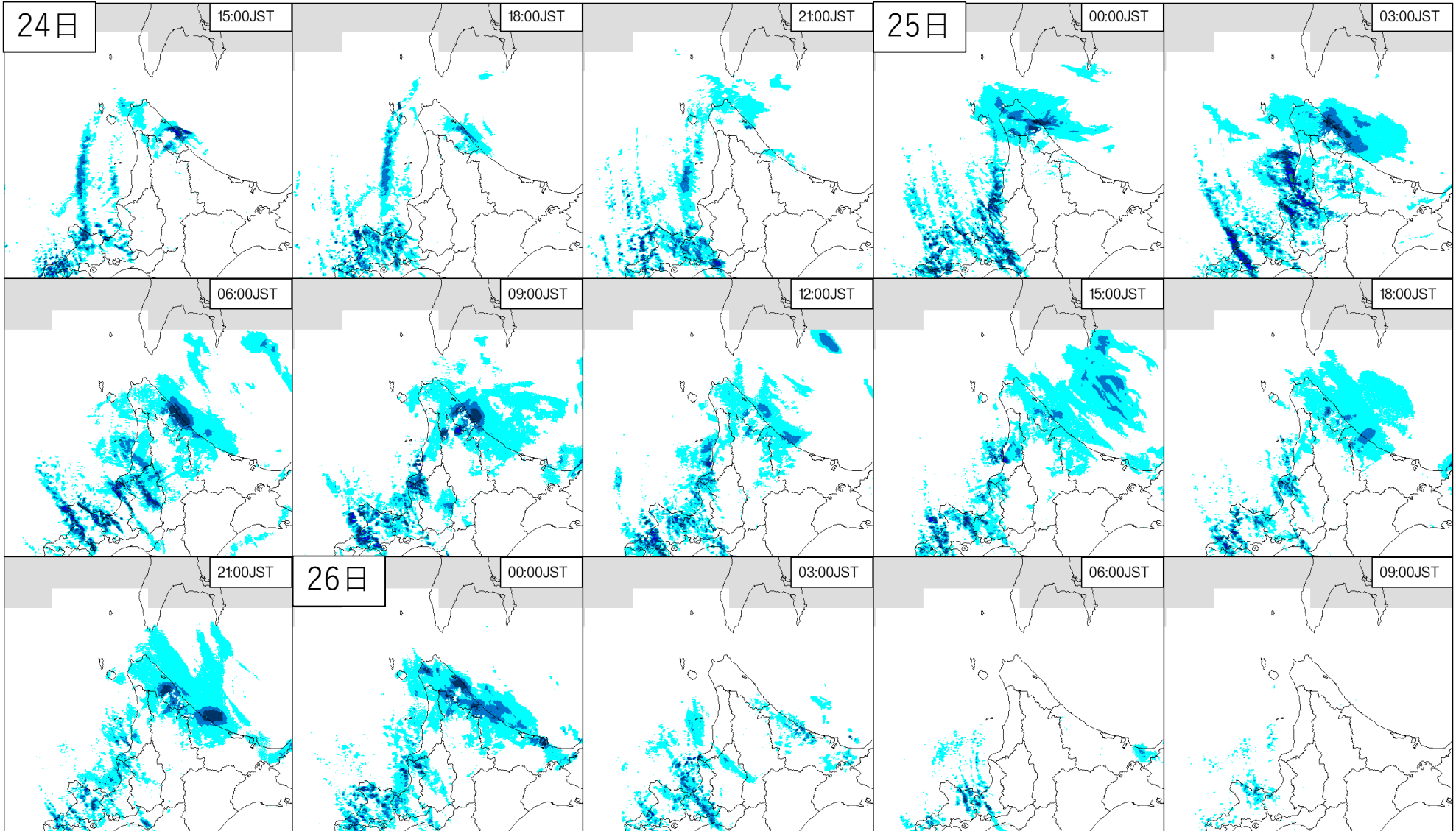
3. 雪雲の動き

1月22日18時から24日12時



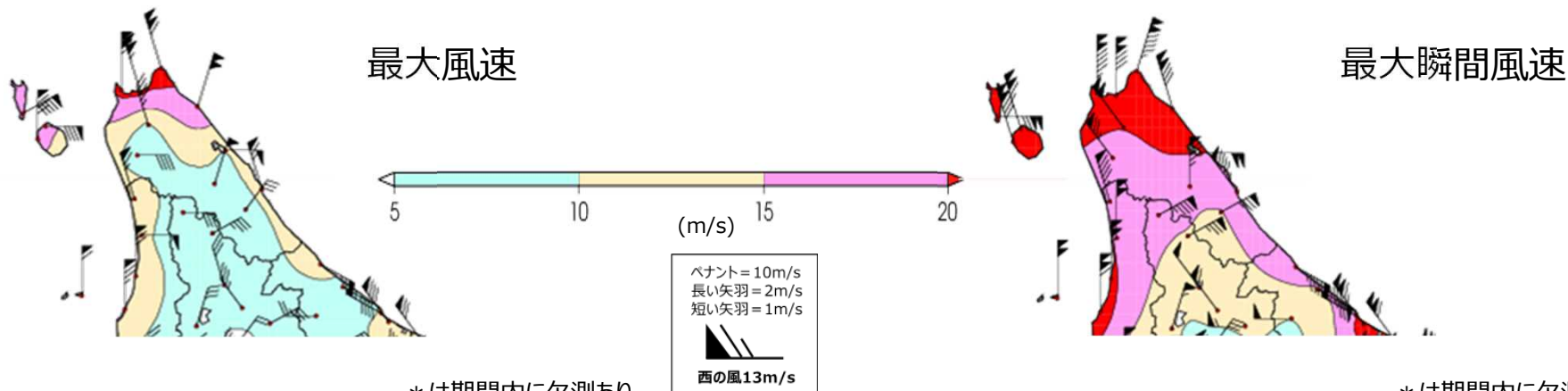
3. 雪雲の動き

1月24日15時から26日09時



4. アメダスによる実況

4-1. 最大風速と最大瞬間風速（1月23日0時から26日6時）



* は期間内に欠測あり

* は期間内に欠測あり

観測所名 (アメダス)	風向 (16方位)	最大風速 (m/s)	観測時刻
稚内市宗谷岬	北北西	21.8	25日16:30
稚内市開運	北	21.4	25日10:47
稚内空港	北北西	20.8	25日09:22
猿払村浜鬼志別	北北東	* 19.5	24日04:09
礼文町香深	東北東	* 17.8	23日07:21
利尻町沓形	北	16.2	25日22:45
利尻空港	東	15.5	23日06:34
枝幸町枝幸	北北西	13.2	24日12:48
浜頓別	東	9.8	23日11:44
中頓別	北北東	9.6	24日14:02
稚内市沼川	北北西	9.2	25日13:34
豊富	東	7.7	23日05:07
枝幸町歌登	北東	5.9	23日05:49

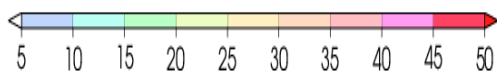
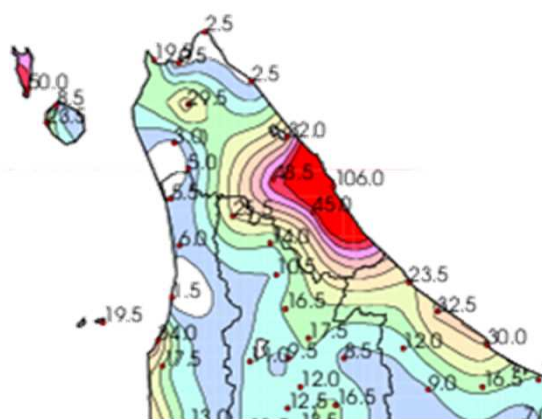
観測所名 (アメダス)	風向 (16方位)	最大瞬間風速 (m/s)	観測時刻
稚内市宗谷岬	北北東	28.7	24日08:58
稚内市開運	北	28.5	25日08:10
稚内空港	北	26.2	25日09:32
利尻町沓形	北北西	26.1	25日12:46
猿払村浜鬼志別	北北西	* 25.6	25日11:37
礼文町香深	東	* 24.4	23日04:52
利尻空港	北北西	23.1	24日18:08
稚内市沼川	北西	20.4	25日12:24
浜頓別	東	20.0	23日04:45
枝幸町枝幸	北西	19.1	25日08:46
中頓別	北	16.5	24日13:55
豊富	北西	15.1	25日10:45
枝幸町歌登	東北東	14.7	23日00:49

4. アメダスによる実況

4-2. 降水量と降雪量（1月23日0時から26日6時）

降水量

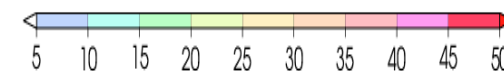
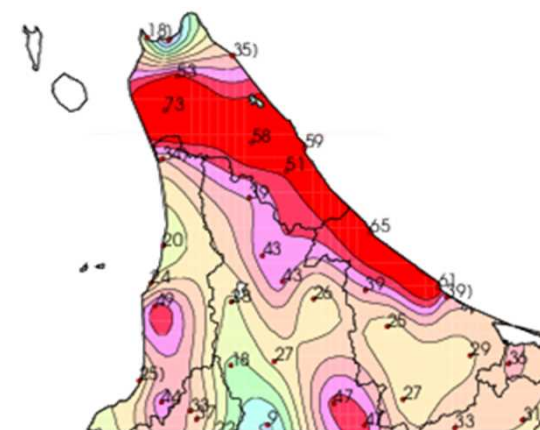
観測所名 (アメダス)	降水量合計 (mm)
枝幸町枝幸	106.0
礼文町香深	50.0
中頓別	* 48.5
枝幸町歌登	45.0
浜頓別	32.0
稚内市沼川	29.5
利尻町沓形	23.5
稚内市開運	19.5
利尻空港	8.5
幌延	5.0
豊富	* 3.0]
稚内市宗谷岬	2.5
猿払村浜鬼志別	2.5
稚内空港	0.5



(mm)

降雪量

観測所名 (アメダス)	降雪量合計 (cm)
豊富	73
枝幸町枝幸	59
中頓別	* 58
稚内市沼川	* 53
枝幸町歌登	51
猿払村浜鬼志別	* 35]
稚内市開運	* 18]
稚内空港	* 0]

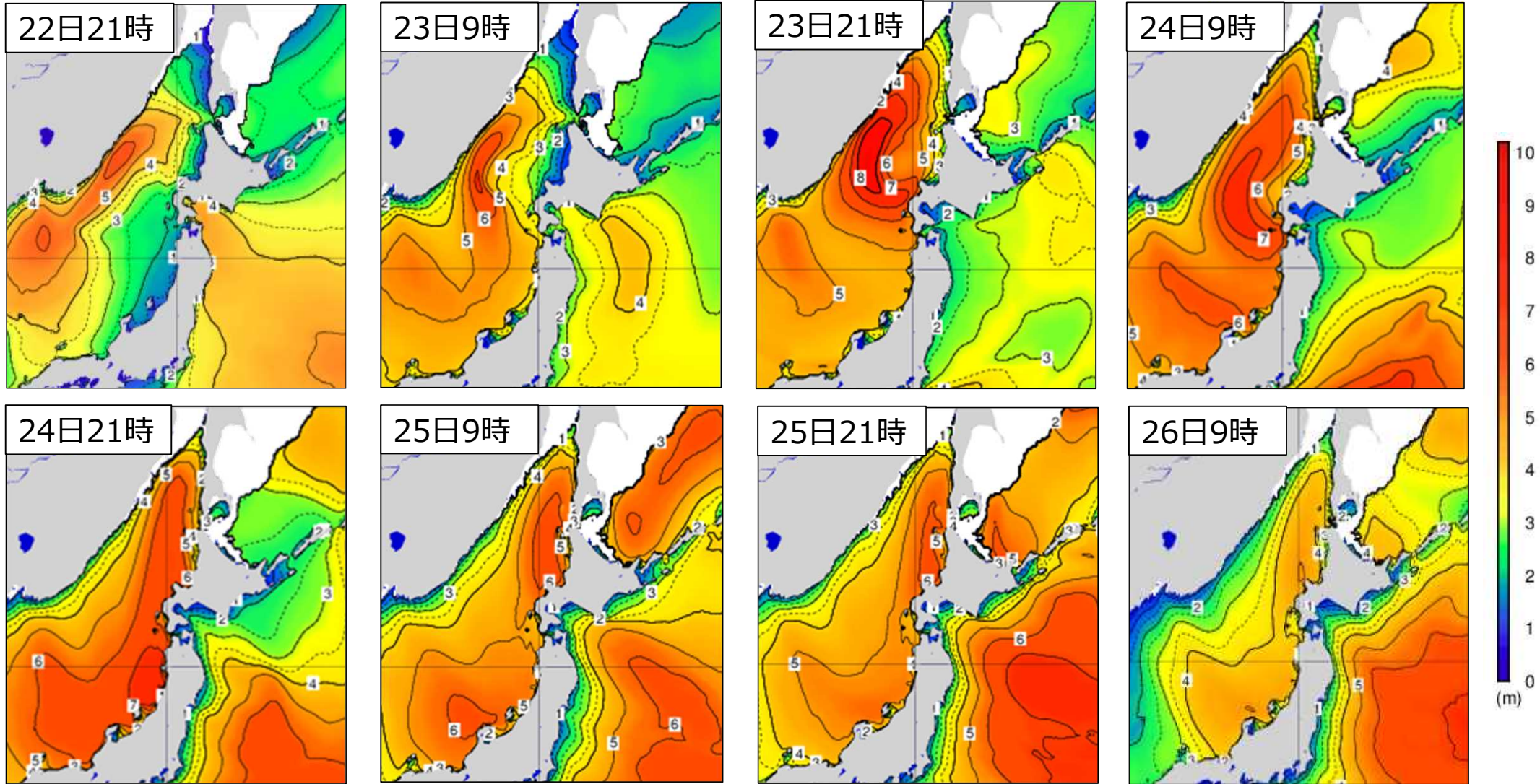


(cm)

注：「*」付きの値は欠測を含む。「]」付きの値は一定の割合以上の欠測を含む。

5. 沿岸波浪実況図

1月22日21時から26日09時



- 日本周辺海域の波の高さを1mごとの等高線で表示しています。4m未満の領域では0.5mごとの補助線（破線）も表示しています。
- 図中の白塗りつぶしは海氷域を表しています。

6. 統計開始以来の極値を更新した観測所（1月23日から26日）

・1月の1位の値を更新（※今期間、観測史上1位の値を更新した観測所はなし）

■ 12時間降水量の日最大値

観測所名	更新した値		これまでの1位の値		統計開始年
	mm	日時分	mm	年月日	
枝幸町枝幸	44.5	24日17時40分	37	2004/01/14	1982年

■ 24時間降水量の日最大値

観測所名	更新した値		これまでの1位の値		統計開始年
	mm	日時分	mm	年月日	
枝幸町枝幸	52.5	25日05時40分	52	2004/01/14	1982年

■ 48時間降水量の日最大値

観測所名	更新した値		これまでの1位の値		統計開始年
	mm	日時分	mm	年月日	
枝幸町枝幸	85.0	24日19時10分	76	2004/01/15	1982年
礼文町香深	47.0	26日01時00分	43.0	2011/01/07	2004年

■ 72時間降水量の日最大値

観測所名	更新した値		これまでの1位の値		統計開始年
	mm	日時分	mm	年月日	
枝幸町枝幸	105.0	26日00時40分	82	2004/01/16	1982年

■ 日降水量

観測所名	更新した値		これまでの1位の値		統計開始年
	mm	日	mm	年月日	
枝幸町枝幸	51.0	24日	42.0	2004/01/14	1943年

注：「()」付きの値は欠測を含む。「[]」付きの値は一定の割合以上の欠測を含む。
注：観測開始または移転等により観測環境が変わった時から10年目以降の観測所のみ掲載。

7. 防災気象情報の発表状況

■ 気象台の対応

稚内地方気象台は、1月22日から26日にかけて「宗谷地方気象情報」を発表し、風雪・暴風雪や高波、大雪による交通障害等への警戒や注意を呼びかけた。また、23日朝と25日昼過ぎ地元FM局に出演して気象解説を実施した。

7-1. 気象情報の発表状況（1月22日から26日）

発表年月日	発表時刻	情報名
1月22日	12時06分	暴風雪と高波及び大雪に関する宗谷地方気象情報 第1号
1月22日	16時23分	暴風雪と大雪及び高波に関する宗谷地方気象情報 第2号
1月23日	05時27分	暴風雪と大雪及び高波に関する宗谷地方気象情報 第3号
1月23日	16時59分	高波と風雪に関する宗谷地方気象情報 第4号
1月24日	06時38分	暴風雪と高波に関する宗谷地方気象情報 第5号
1月24日	11時35分	暴風雪と高波及び大雪に関する宗谷地方気象情報 第6号
1月24日	16時40分	暴風雪と高波及び大雪に関する宗谷地方気象情報 第7号
1月25日	05時37分	暴風雪と高波及び大雪に関する宗谷地方気象情報 第8号
1月25日	16時44分	暴風雪と高波及び大雪に関する宗谷地方気象情報 第9号
1月26日	05時54分	暴風雪と高波及び大雪に関する宗谷地方気象情報 第10号

7. 防災気象情報の発表状況

7-2. 市町村ごとの警報・注意報の発表状況（1月22日から23日）

発表時刻	警報・注意報	稚内市	猿払村	豊富町	幌延町	浜頓別町	中頓別町	枝幸町	礼文町	利尻町	利尻富士町
2024/1/22 4:18	風雪注意報	○	○	○	○	○	○	○	○	○	○
	波浪注意報	●							●	●	●
	着氷注意報	○	○			解		解			
2024/1/22 10:42	風雪注意報	○	○	○	○	○	○	○	○	○	○
	波浪注意報	○	●	●	●	●		●	○	○	○
	着氷注意報	○	○								
2024/1/22 15:52	大雪注意報	●	●	●	●	●	●	●	●	●	●
	風雪注意報	○	○	○	○	○	○	○	○	○	○
	波浪注意報	○	○	○	○	○	○	○	○	○	○
	なだれ注意報	●	●	●	●	●	●	●	●	●	●
	着氷注意報	解	解								
2024/1/22 18:27	暴風雪警報	●	●						●	●	●
	大雪注意報	○	○	○	○	○	○	○	○	○	○
	風雪注意報			○	○	○	○	○			
	波浪注意報	○	○	○	○	○	○	○	○	○	○
	なだれ注意報	○	○	○	○	○	○	○	○	○	○
2024/1/23 11:21	大雪注意報	○	○	○	○	○	○	○	○	○	○
	風雪注意報	▼	▼	○	○	○	○	○	▼	▼	▼
	波浪注意報	○	○	○	○	○	○	○	○	○	○
	なだれ注意報	○	○	○	○	○	○	○	○	○	○
2024/1/23 16:06	大雪注意報	○	○	○	○	○	○	○	○	○	○
	風雪注意報	○	○	○	○	○	○	○	○	○	○
	雷注意報	●	●	●	●	●	●	●	●	●	●
	波浪注意報	○	○	○	○	解		解	○	○	○
	なだれ注意報	○	○	○	○	○	○	○	○	○	○
2024/1/23 18:23	波浪警報								●	●	●
	大雪注意報	○	○	○	○	○	○	○	○	○	○
	風雪注意報	○	○	○	○	解	解	解	○	○	○
	雷注意報	○	○	○	○	○	○	○	○	○	○
	波浪注意報	○	○	○	○	○	○	○	○	○	○
	なだれ注意報	○	○	○	○	○	○	○	○	○	○

- 凡例
- ：発表
 - ◇：特別警報から警報
 - ▽：特別警報から注意報
 - ▼：警報から注意報
 - ：継続
 - 解：解除
 - 浸：浸水害
 - 土：土砂災害
 - 土浸：土砂災害、浸水害
 - 斜体字：発表**
 - 下線：特別警報から警報**

7. 防災気象情報の発表状況

7-2. 市町村ごとの警報・注意報の発表状況（1月24日）

発表時刻	警報・注意報	稚内市	猿払村	豊富町	幌延町	浜頓別町	中頓別町	枝幸町	礼文町	利尻町	利尻富士町
2024/1/24 4:31	暴風雪警報	●	●								
	波浪警報								○	○	○
	大雪注意報	解	解	解	解	解	解	解	解	解	解
	風雪注意報			○	○	●	●	●	○	○	○
	雷注意報	解	解	解	解	解	解	解	解	解	解
	波浪注意報	○	○	○	○						
	高潮注意報					●		●			
2024/1/24 10:19	暴風雪警報	○	○								
	波浪警報	●		●	●				○	○	○
	大雪注意報	●	●	●	●	●	●	●	●	●	●
	風雪注意報			○	○	○	○	○	○	○	○
	波浪注意報		○								
	高潮注意報					○		○			
	なだれ注意報	○	○	○	○	○	○	○	○	○	○
2024/1/24 16:15	暴風雪警報	○	○								
	波浪警報	○		○	○				○	○	○
	大雪注意報	○	○	○	○	○	○	○	○	○	○
	風雪注意報			○	○	○	○	○	○	○	○
	波浪注意報		○			●		●			
	高潮注意報					解		解			
	なだれ注意報	○	○	○	○	○	○	○	○	○	○
2024/1/24 21:35	暴風雪警報	○	○	●	●				●	●	●
	波浪警報	○		○	○				○	○	○
	大雪注意報	○	○	○	○	○	○	○	○	○	○
	風雪注意報					○	○	○			
	波浪注意報		○			○		○			
	なだれ注意報	○	○	○	○	○	○	○	○	○	○

- 凡例
- ：発表
 - ◇：特別警報から警報
 - ▽：特別警報から注意報
 - ▼：警報から注意報
 - ：継続
 - 解：解除
 - 浸：浸水害
 - 土：土砂災害
 - 土浸：土砂災害、浸水害
 - 斜体字：発表
 - 下線：特別警報から警報

7. 防災気象情報の発表状況

7-2. 市町村ごとの警報・注意報の発表状況（1月25日から26日）

発表時刻	警報・注意報	稚内市	猿払村	豊富町	幌延町	浜頓別町	中頓別町	枝幸町	礼文町	利尻町	利尻富士町
2024/1/25 4:07	暴風雪警報	○	○	○	○				○	○	○
	波浪警報	○		○	○				○	○	○
	大雪注意報	○	○	○	○	○	○	○	○	○	○
	風雪注意報					○	○	○			
	波浪注意報		○			○	○	○			
	高潮注意報					●		●			
	なだれ注意報	○	○	○	○	○	○	○	○	○	○
2024/1/25 15:32	暴風雪警報	○	○	○	○				○	○	○
	波浪警報	○	●	○	○	●		●	○	○	○
	大雪注意報	○	○	○	○	○	○	○	○	○	○
	風雪注意報					○	○	○			
	高潮注意報					○	○	○			
	なだれ注意報	○	○	○	○	○	○	○	○	○	○
2024/1/25 22:14	暴風雪警報	○	○	○	○				○	○	○
	波浪警報	○		○	○				○	○	○
	大雪注意報	○	○	○	○	○	○	○	○	○	○
	風雪注意報					○	○	○			
	波浪注意報		▼			▼		▼			
	高潮注意報					解		解			
	なだれ注意報	○	○	○	○	○	○	○	○	○	○
2024/1/26 3:56	大雪注意報	解	解	解	解	○	○	○	解	解	解
	風雪注意報	▼	▼	▼	▼	○	○	○	▼	▼	▼
	波浪注意報	▼	○	▼	▼	○	○	○	▼	▼	▼
	高潮注意報					●		●			
	なだれ注意報	○	○	○	○	○	○	○	○	○	○

- 凡例
- ：発表
 - ◇：特別警報から警報
 - ▽：特別警報から注意報
 - ▼：警報から注意報
 - ：継続
 - 解：解除
 - 浸：浸水害
 - 土：土砂災害
 - 土浸：土砂災害、浸水害
 - 斜体字：発表
 - 下線：特別警報から警報