

# 令和5年12月21日から23日にかけての 暴風雪と大雪に関する気象速報

1. 天気概況と社会的な影響
2. 地上天気図と気象衛星赤外画像
3. 解析雨量
4. アメダスによる実況
  - 4-1. 最大風速と最大瞬間風速
  - 4-2. 降水量と降雪量
5. 統計開始以来の極値を更新した観測所
6. 防災気象情報の発表状況
  - 6-1. 気象情報の発表状況
  - 6-2. 市町村ごとの警報・注意報の発表状況

令和5年12月25日  
稚内地方気象台

気象速報に関するお問い合わせ先  
稚内地方気象台（業務時間 平日08：30～17：15）  
電話 0162-23-2678

**【値は速報値のため、後日修正する可能性があります。ご利用には留意願います。】**

# 1. 天気概況と社会的な影響

## ■ 天気概況

12月21日未明から夕方にかけて宗谷地方の西海上で低気圧が停滞し、夜には不明瞭となった。一方、21日夜にはオホーツク海で別の低気圧が発生し23日にかけて千島近海へ進んだ。北海道付近は21日から22日にかけてこれらの低気圧を含む気圧の谷の中となり、23日には冬型の気圧配置となった。宗谷地方では21日は低気圧の影響で気圧の傾きが大きくなり、北または北東の風が雪を伴って強く吹き、猛ふぶきとなった。最大風速は、稚内市開運で19.2メートルを観測した。

また、21日から23日にかけて、宗谷地方の上空約5000メートルに氷点下42度前後の強い寒気が流入し、宗谷北部と利尻・礼文を中心に断続的に降雪が強まり大雪となった。21日から23日にかけての3日間の降雪量は、稚内空港で81センチ、豊富で72センチなどとなり、24時間降雪量の日最大値としては豊富で65センチを観測し1982年の統計開始以来観測史上1位の値のタイ記録となった。また、72時間降水量の日最大値としては、稚内市開運で63.5ミリ、礼文町香深で57.0ミリとなり、いずれも12月の1位の値を更新した。

## ■ 社会的な影響

この低気圧の影響により、宗谷管内の道道一部区間の通行止めや航空機・フェリーの欠航、鉄道や路線バスの運休など交通への影響が発生した。また、21～22日にかけて、稚内市、猿払村、礼文町、利尻町及び利尻富士町の小中学校、高等学校の全部、または一部が臨時休校となった。なお、人的被害及び住家被害はなかった（宗谷総合振興局、稚内市、宗谷教育庁調べ）。

# 2. 地上天気図と気象衛星赤外画像

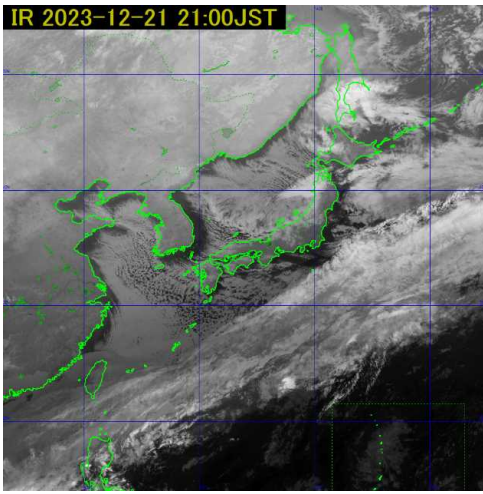
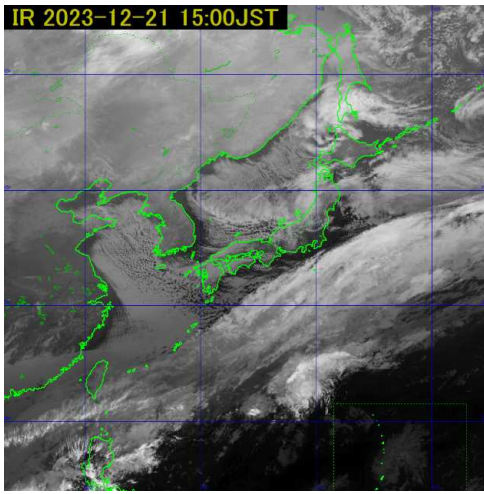
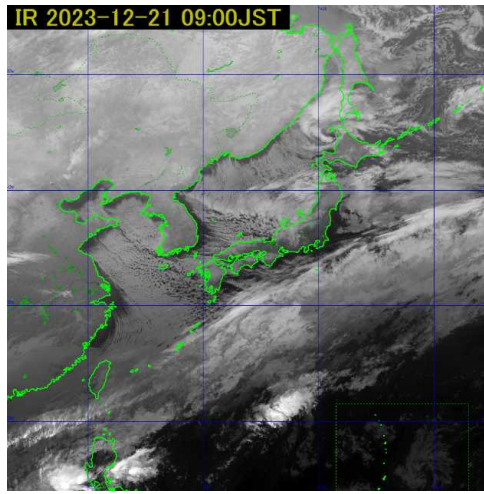
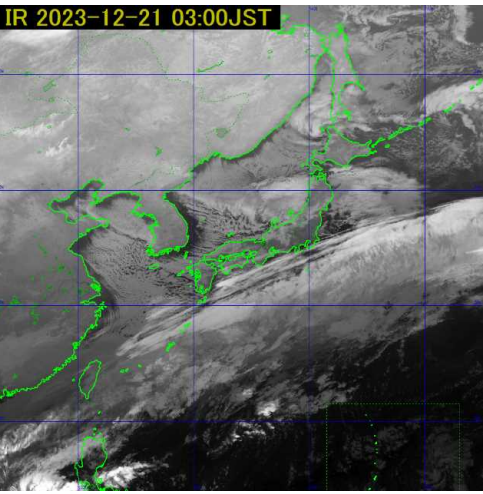
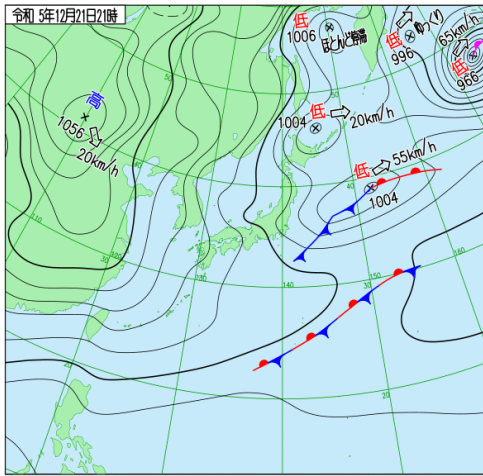
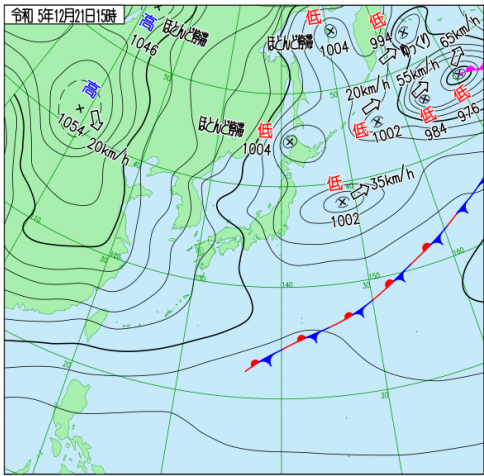
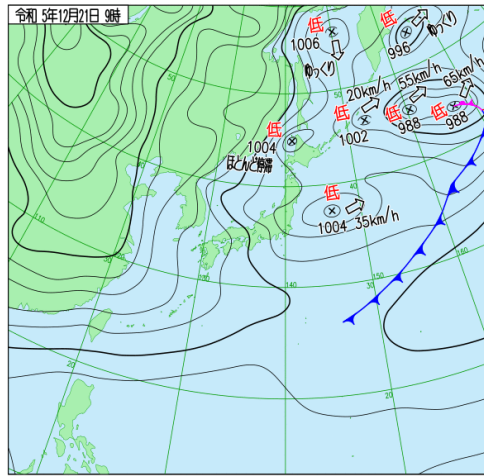
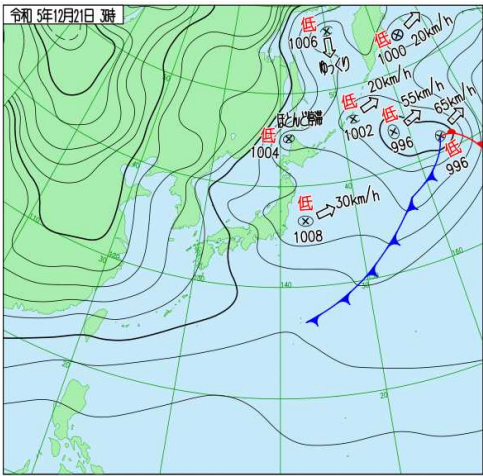
(12月21日)

12月21日03時

12月21日09時

12月21日15時

12月21日21時



# 2. 地上天気図と気象衛星赤外画像

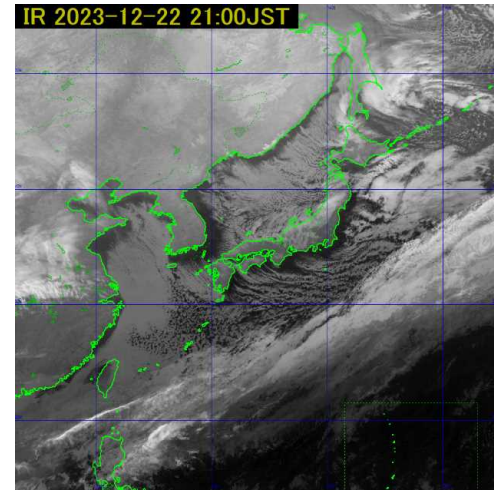
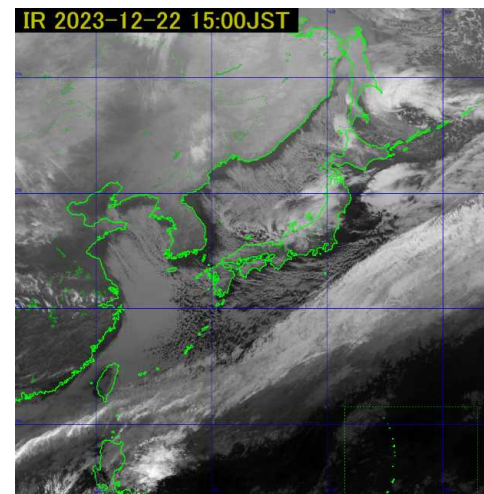
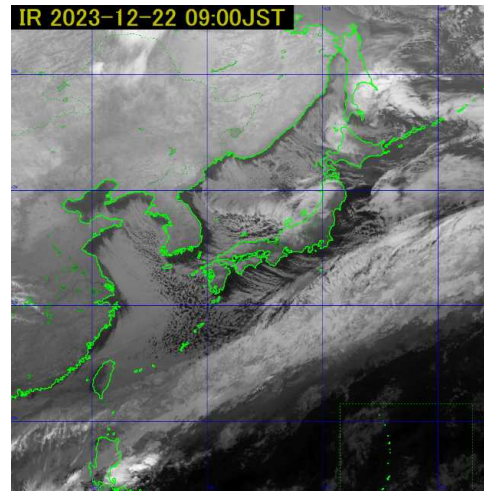
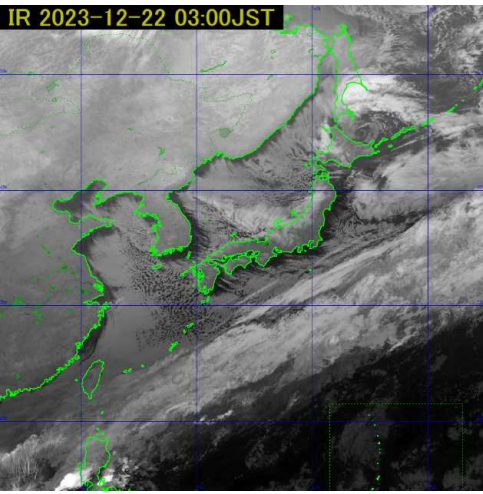
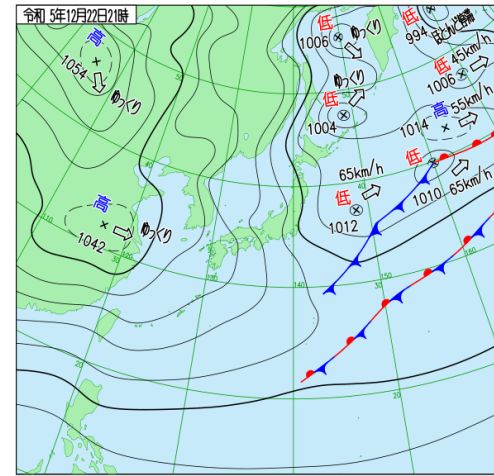
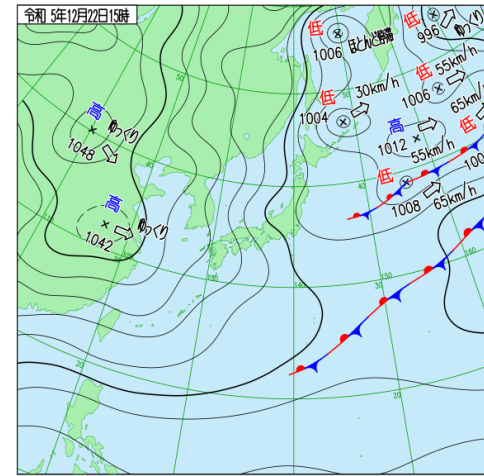
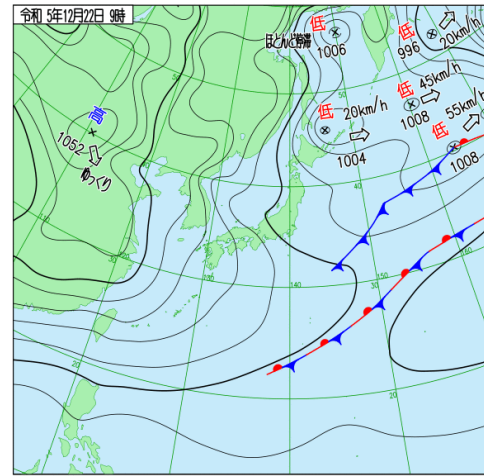
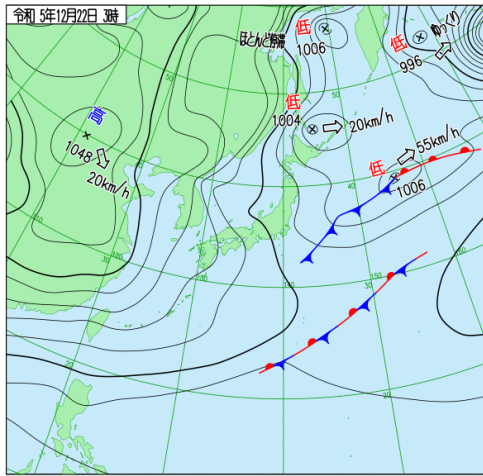
(12月22日)

12月22日03時

12月22日09時

12月22日15時

12月22日21時



# 2. 地上天気図と気象衛星赤外画像

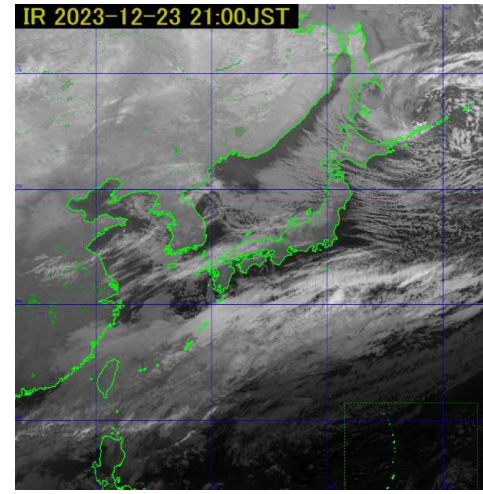
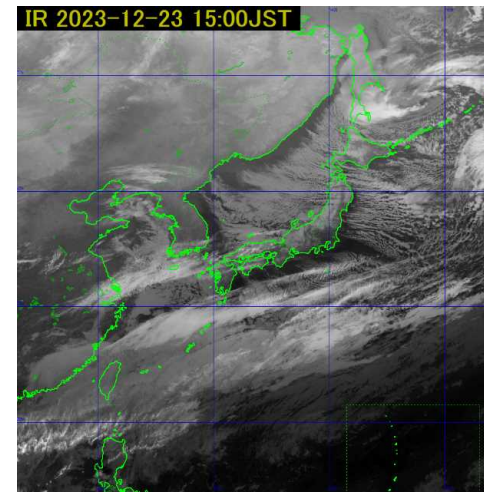
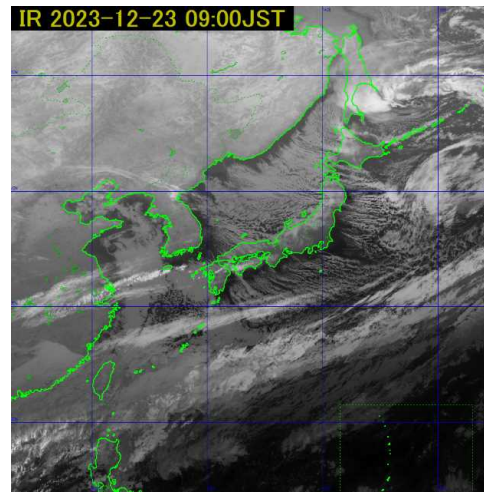
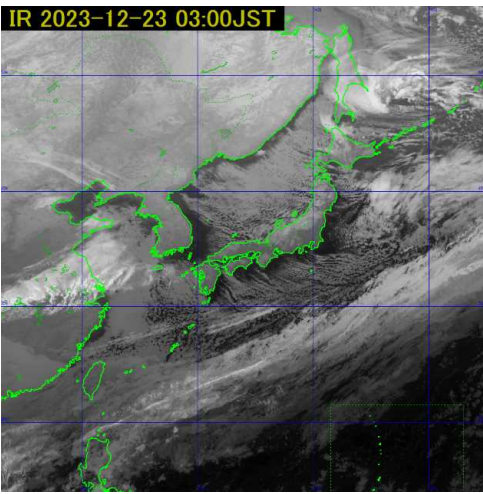
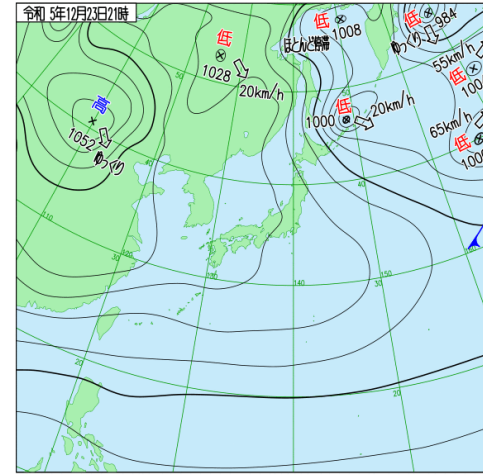
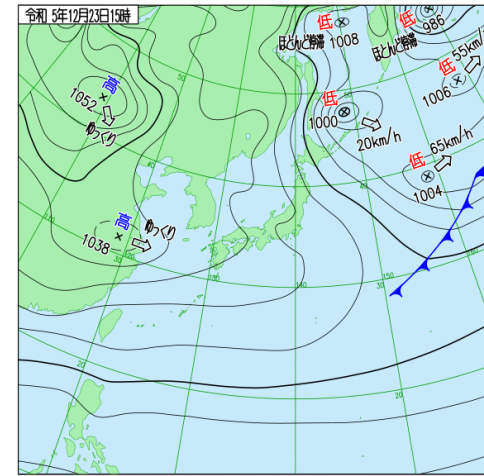
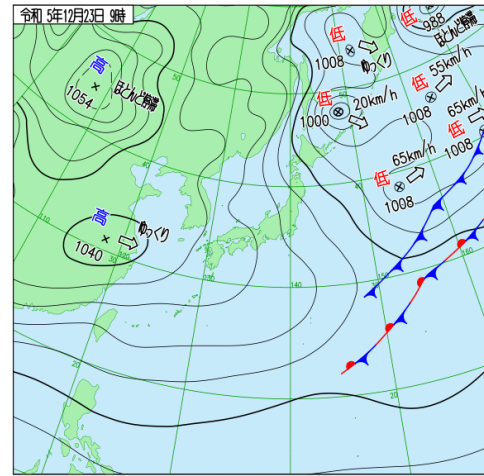
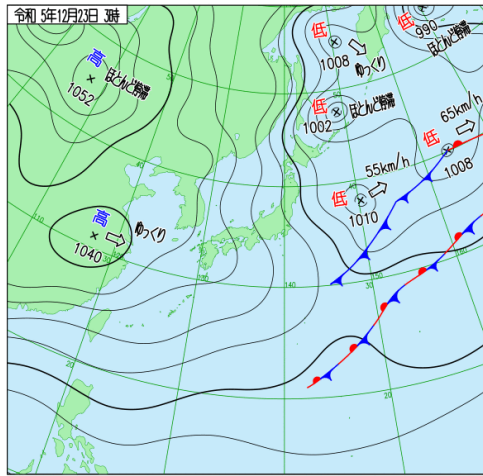
(12月23日)

12月23日03時

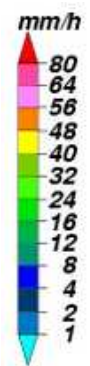
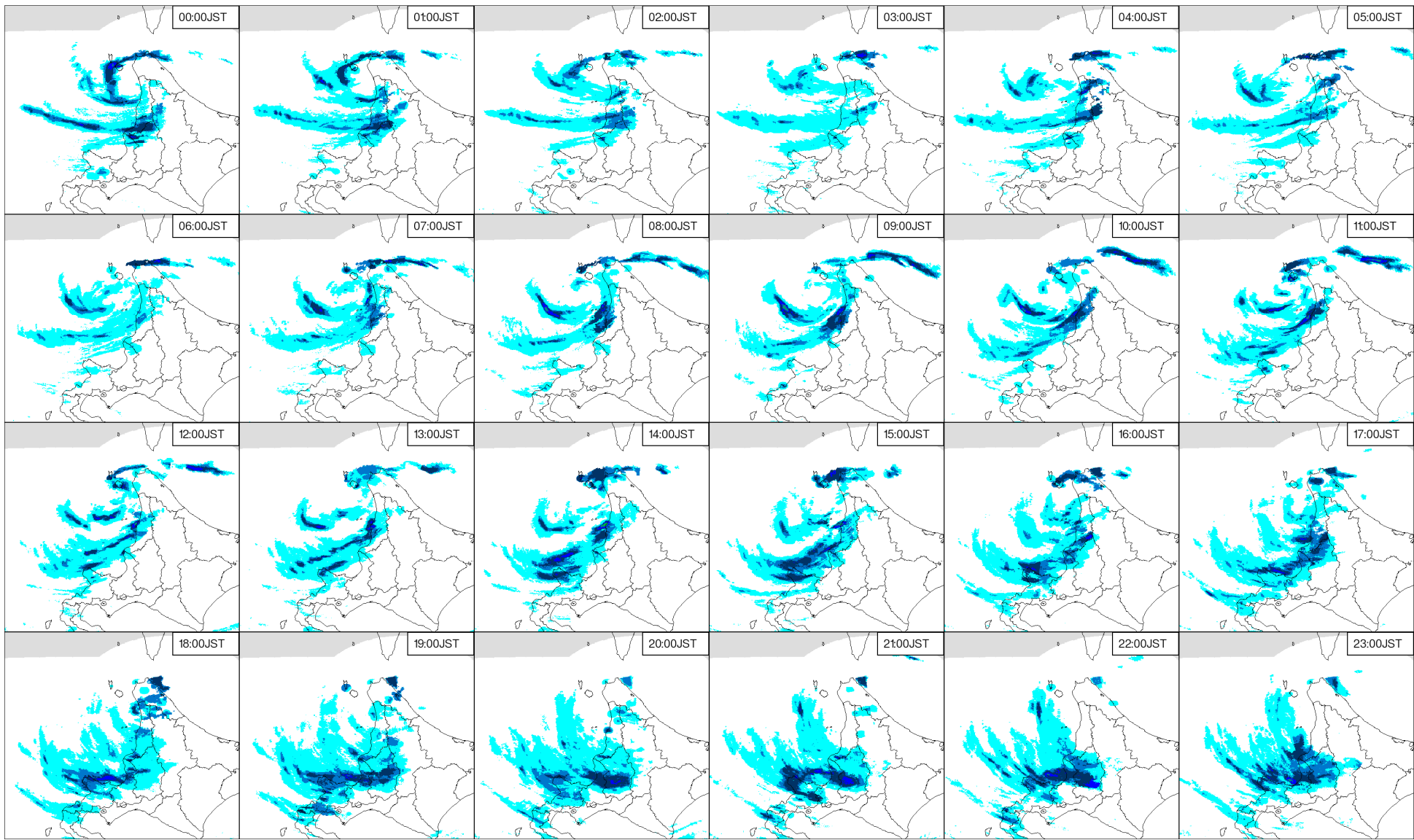
12月23日09時

12月23日15時

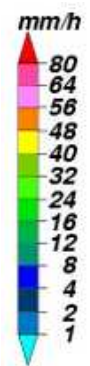
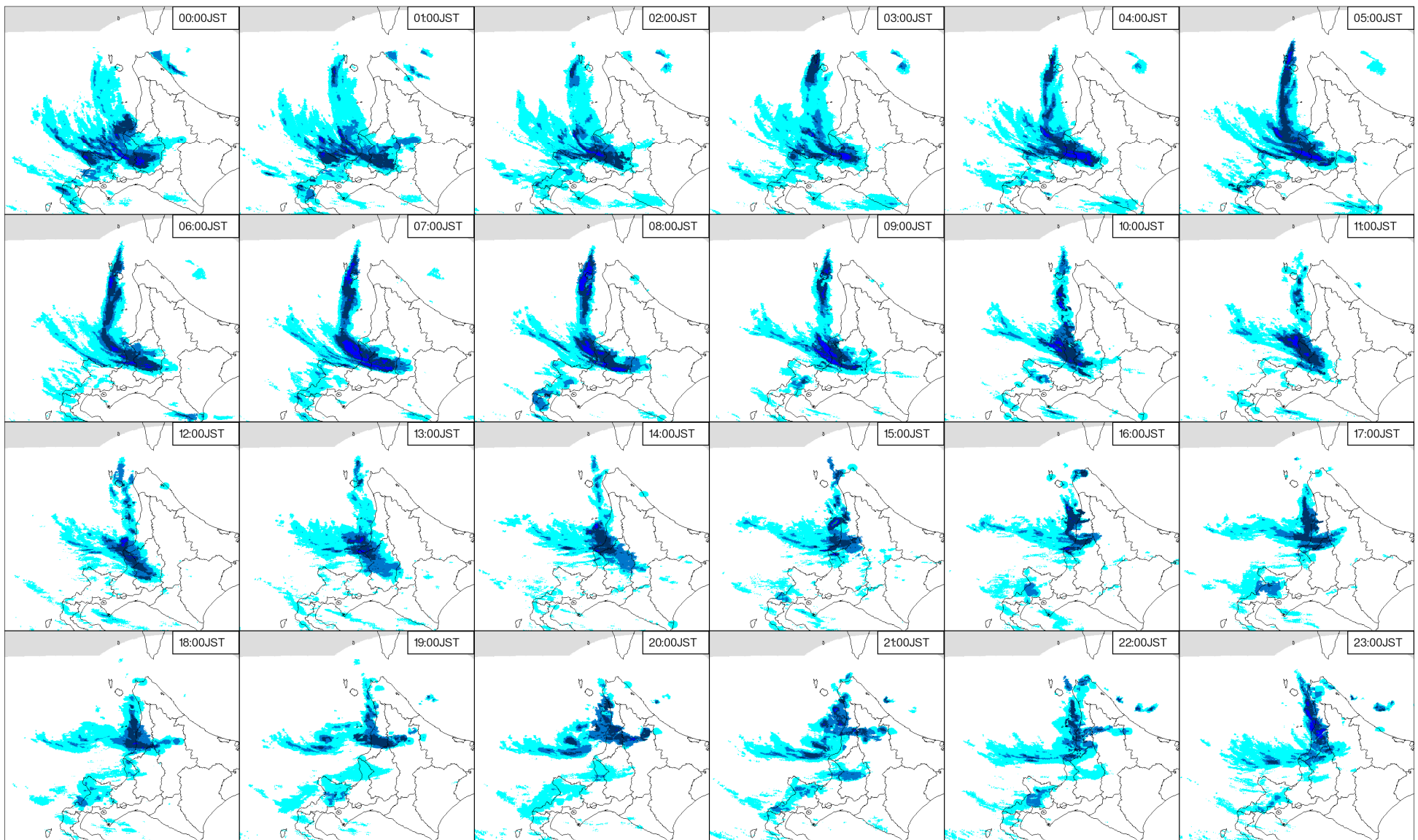
12月23日21時



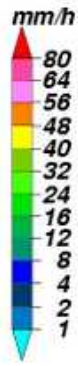
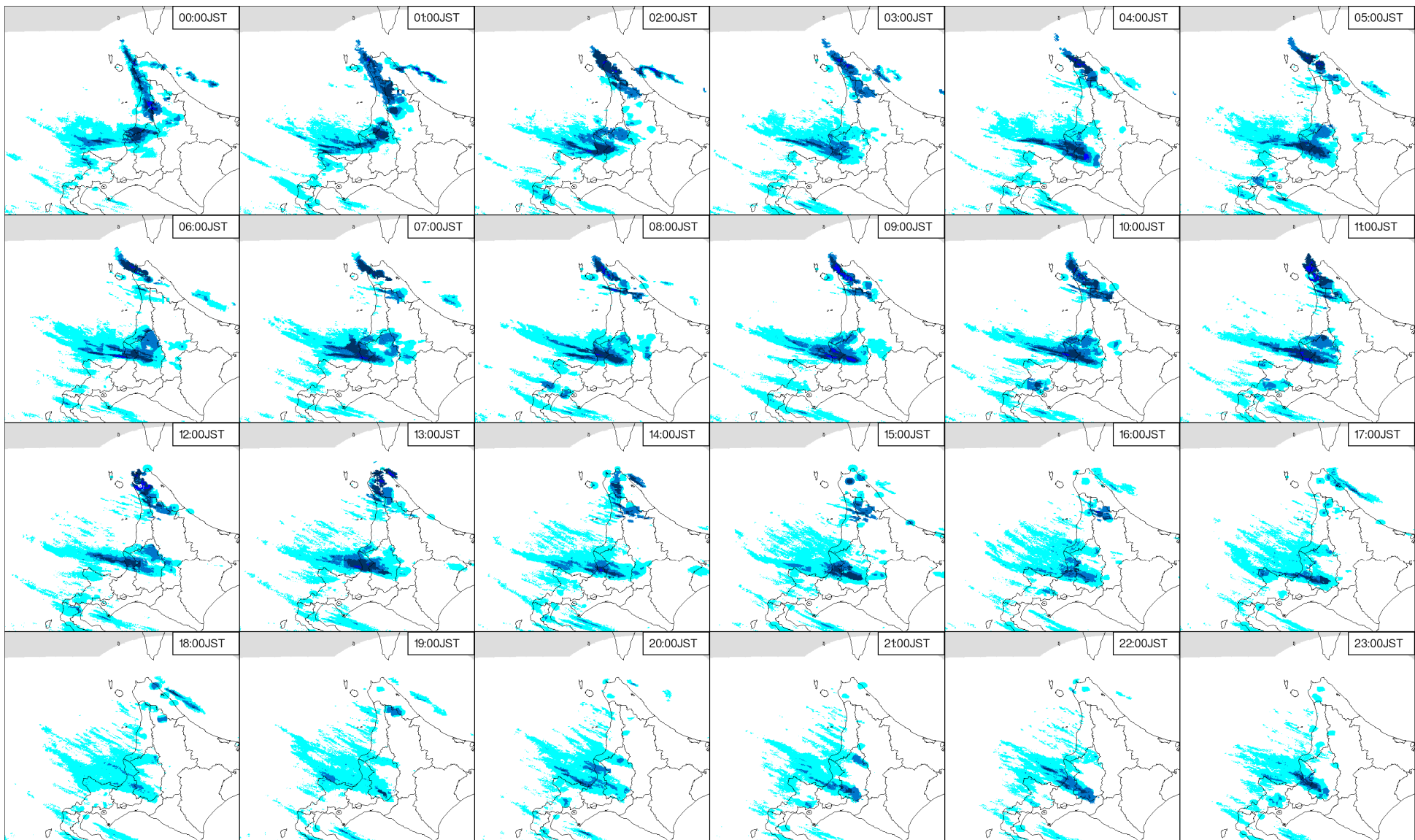
### 3. 解析雨量 (前1時間降水量) 12月21日 (00時~23時)



### 3. 解析雨量 (前1時間降水量) 12月22日 (00時~23時)



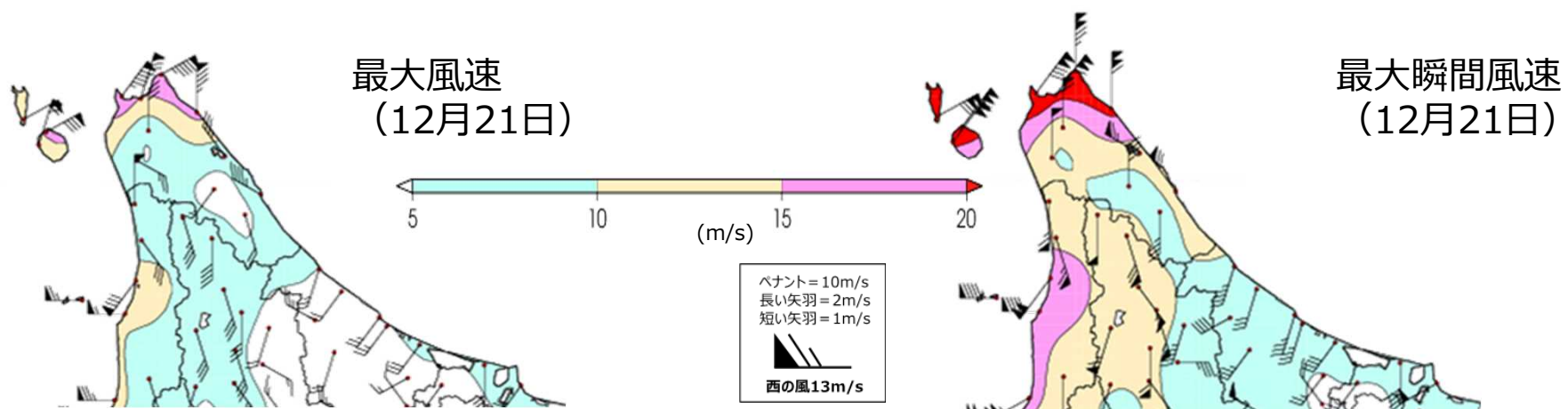
### 3. 解析雨量 (前1時間降水量) 12月23日 (00時~23時)





# 4. アメダスによる実況

## 4-1. 最大風速と最大瞬間風速



\* (は期間内に欠測あり)

観測所名 (アメダス)	風向 (16方位)	最大風速 (m/s)	観測時刻
稚内市開運	北東	19.2	14:02
稚内市宗谷岬	東北東	18.5	03:20
猿払村浜鬼志別	北	16.9*	18:58
利尻空港	東北東	16.0	02:28
稚内空港	北北東	14.8	16:54
利尻町沓形	北北東	12.1*	16:05
礼文町香深	東北東	11.8*	08:37
枝幸町枝幸	西北西	8.9	23:39
浜頓別	北西	7.1	22:59
稚内市沼川	北	5.7	17:37
豊富	東南東	5.3	12:27
枝幸町歌登	南南東	3.8	13:14
中頓別	南西	2.9	12:02

\* (は期間内に欠測あり)

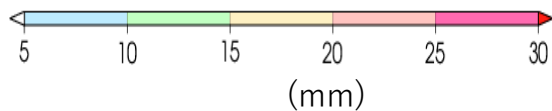
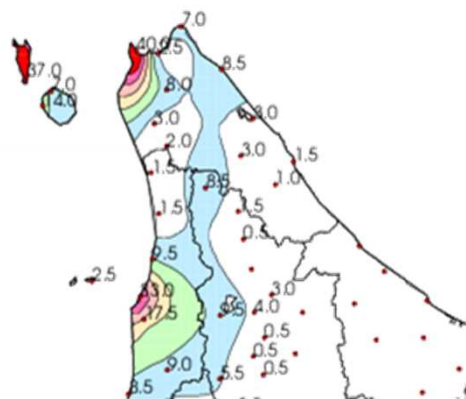
観測所名 (アメダス)	風向 (16方位)	最大瞬間風速 (m/s)	観測時刻
稚内市開運	北東	25.5	14:00
稚内市宗谷岬	北	24.8	23:50
礼文町香深	東北東	24.2*	06:48
猿払村浜鬼志別	北	21.7*	18:45
稚内空港	北東	21.6	03:39
利尻空港	北東	21.6*	02:46
利尻町沓形	北東	20.2	02:58
枝幸町枝幸	北西	14.4	21:15
浜頓別	西北西	13.0	19:49
稚内市沼川	北	11.6	17:31
豊富	北	10.2	18:07
中頓別	北	7.4	20:06
枝幸町歌登	南	6.8	13:10

# 4. アメダスによる実況

## 4-2. 降水量と降雪量

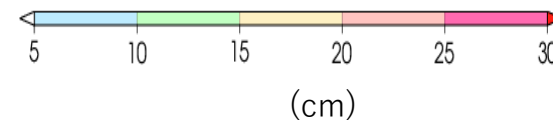
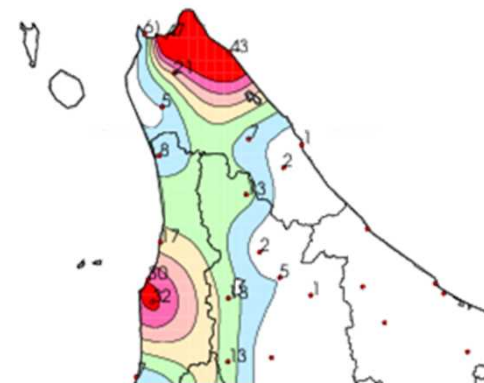
日降水量（12月21日）

観測所名 (アメダス)	日降水量 (mm)
稚内市開運	40.0
礼文町香深	37.0
利尻町沓形	14.0
猿払村浜鬼志別	8.5
稚内市沼川	8.0
稚内市宗谷岬	7.0
利尻空港	7.0
豊富	3.0
浜頓別	3.0
中頓別	3.0
稚内空港	2.5
幌延	2.0
枝幸町枝幸	1.5
枝幸町歌登	1.0



日降雪量（12月21日）

観測所名 (アメダス)	日降雪量 (cm)
稚内空港	47
猿払村浜鬼志別	43
稚内市沼川	21
中頓別	7
稚内市開運	6*
豊富	5
枝幸町歌登	2
枝幸町枝幸	1



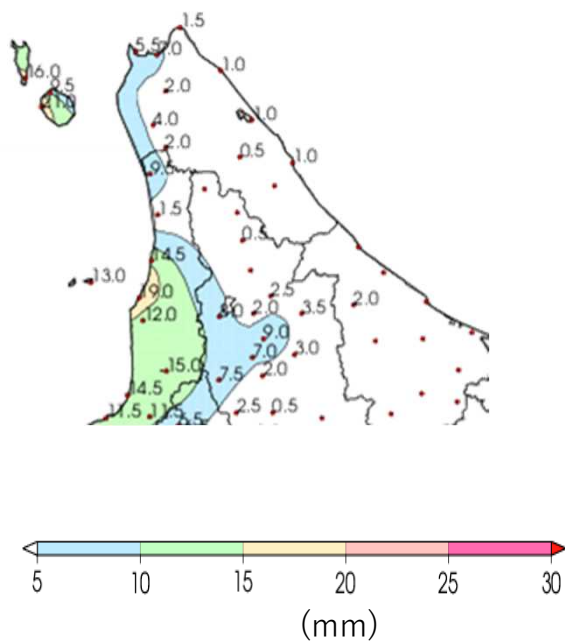
\*は期間内に欠測あり

# 4. アメダスによる実況

## 4-2. 降水量と降雪量

日降水量（12月22日）

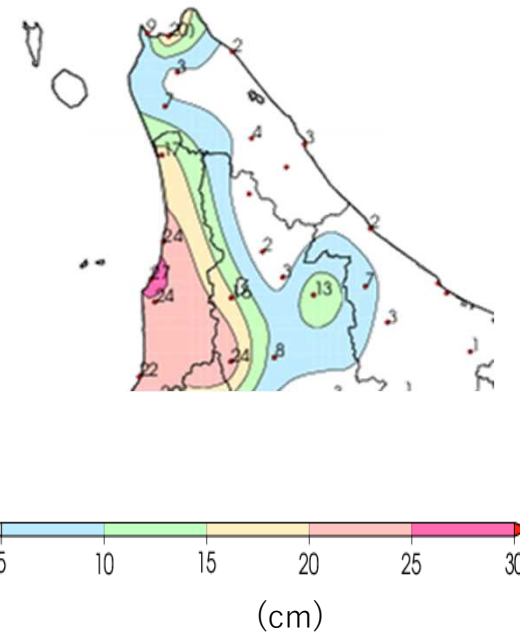
観測所名 (アメダス)	日降水量 (mm)
利尻町沓形	21.0
礼文町香深	16.0
利尻空港	9.5
稚内空港	7.0
稚内市開運	5.5
豊富	4.0
稚内市沼川	2.0
幌延	2.0
稚内市宗谷岬	1.5
猿払村浜鬼志別	1.0
浜頓別	1.0
枝幸町枝幸	1.0
中頓別	0.5
枝幸町歌登	0.0



日降雪量（12月22日）

観測所名 (アメダス)	日降雪量 (cm)
稚内空港	20*
稚内市開運	9
豊富	7
中頓別	4
稚内市沼川	3
枝幸町枝幸	3
猿払村浜鬼志別	2
枝幸町歌登	0

\* は期間内に欠測あり

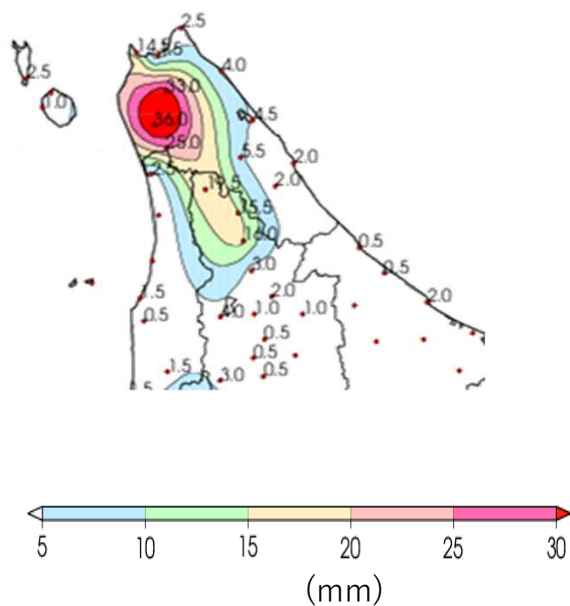


# 4. アメダスによる実況

## 4-2. 降水量と降雪量

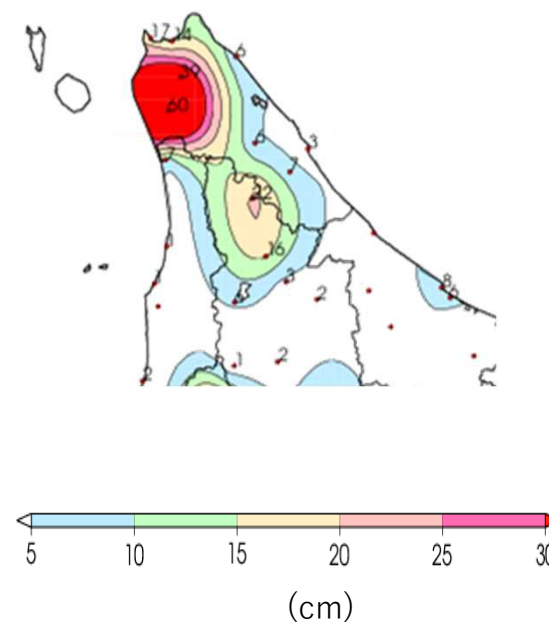
日降水量（12月23日）

観測所名 (アメダス)	日降水量 (mm)
豊富	36.0
稚内市沼川	33.0
幌延	25.0
稚内市開運	14.5
中頓別	5.5
浜頓別	4.5
猿払村浜鬼志別	4.0
稚内市宗谷岬	2.5
礼文町香深	2.5
枝幸町枝幸	2.0
枝幸町歌登	2.0
稚内空港	1.5
利尻町杓形	1.0
利尻空港	0.0



日降雪量（12月23日）

観測所名 (アメダス)	日降雪量 (cm)
豊富	60
稚内市沼川	39
稚内市開運	17
稚内空港	14
枝幸町歌登	7
猿払村浜鬼志別	6
中頓別	6
枝幸町枝幸	3

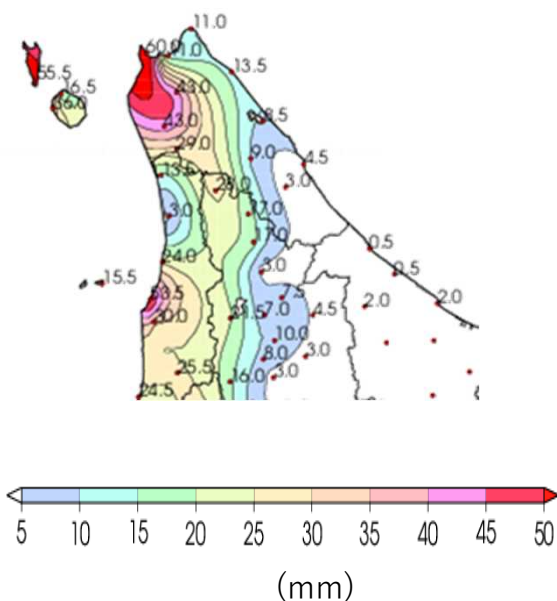


# 4. アメダスによる実況

## 4-2. 降水量と降雪量

12月21日から23日にかけての降水量合計

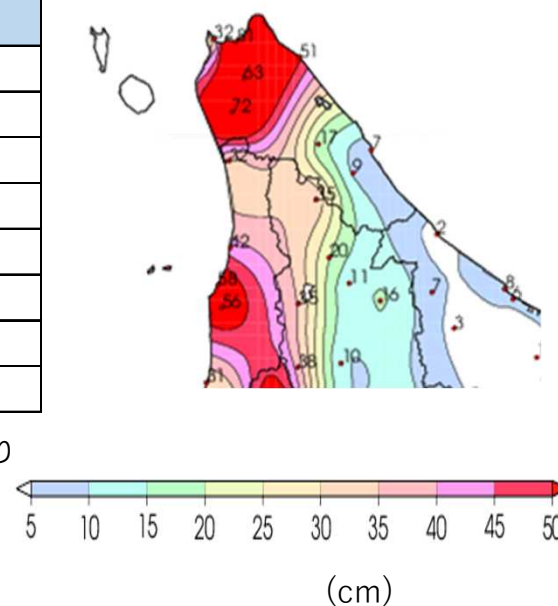
観測所名 (アメダス)	降水量合計 (mm)
稚内市開運	60.0
礼文町香深	55.5
稚内市沼川	43.0
豊富	43.0
利尻町沓形	36.0
幌延	29.0
利尻空港	16.5
猿払村浜鬼志別	13.5
稚内市宗谷岬	11.0
稚内空港	11.0
中頓別	9.0
浜頓別	8.5
枝幸町枝幸	4.5
枝幸町歌登	3.0



12月21日から23日にかけての降雪量合計

観測所名 (アメダス)	降雪量合計 (cm)
稚内空港	81*
豊富	72
稚内市沼川	63
猿払村浜鬼志別	51
稚内市開運	32*
中頓別	17
枝幸町歌登	9
枝幸町枝幸	7

\*は期間内に欠測あり



## 5. 統計開始以来の極値を更新した観測所（12月21日から23日）

### （1）観測史上1位の値を更新

注：「」付きの値は欠測を含む。「」付きの値は一定の割合以上の欠測を含む。  
注：観測開始または移転等により観測環境が変わった時から10年目以降の観測所のみ掲載。

#### ■ 3時間降雪量の日最大値

観測所名	昨冬までの1位の値以上となった値		昨冬までの1位の値		統計開始年
	cm	日時分	cm	年月日	
豊富	27	23日11時00分	24	1987/01/04	1982年

#### ■ 6時間降雪量の日最大値

観測所名	昨冬までの1位の値以上となった値		昨冬までの1位の値		統計開始年
	cm	日時分	cm	年月日	
豊富	39	23日13時00分	34	2013/03/02	1982年

#### ■ 12時間降雪量の日最大値

観測所名	昨冬までの1位の値以上となった値		昨冬までの1位の値		統計開始年
	cm	日時分	cm	年月日	
豊富	58	23日12時00分	47	2000/12/24	1982年

#### ■ 24時間降雪量の日最大値

観測所名	昨冬までの1位の値以上となった値		昨冬までの1位の値		統計開始年
	cm	日時分	cm	年月日	
豊富	65	23日18時00分	65	1998/11/20	1982年

[タイ記録]

## 5. 統計開始以来の極値を更新した観測所（12月21日から23日）

### （2）12月の1位の値を更新

注：「」付きの値は欠測を含む。「」付きの値は一定の割合以上の欠測を含む。  
注：観測開始または移転等により観測環境が変わった時から10年目以降の観測所のみ掲載。

#### ■ 6時間降水量の日最大値

観測所名	更新した値		これまでの1位の値		統計開始年
	mm	日時分	mm	年月日	
稚内市開運	22.5	21日06時30分	22	2005/12/19	1981年
豊富	23.5	23日13時10分	20.5	2022/12/23	1977年

#### ■ 12時間降水量の日最大値

観測所名	更新した値		これまでの1位の値		統計開始年
	mm	日時分	mm	年月日	
礼文町香深	32.0	21日16時00分	31.0	2017/12/17	2003年

#### ■ 24時間降水量の日最大値

観測所名	更新した値		これまでの1位の値		統計開始年
	mm	日時分	mm	年月日	
礼文町香深	45.0	22日05時00分	43.5	2017/12/17	2003年

#### ■ 48時間降水量の日最大値

観測所名	更新した値		これまでの1位の値		統計開始年
	mm	日時分	mm	年月日	
礼文町香深	54.5	22日22時10分	46.5	2017/12/17	2003年

## 5. 統計開始以来の極値を更新した観測所（12月21日から23日）

### （2）12月の1位の値を更新

注：「」付きの値は欠測を含む。「」付きの値は一定の割合以上の欠測を含む。  
注：観測開始または移転等により観測環境が変わった時から10年目以降の観測所のみ掲載。

#### ■ 72時間降水量の日最大値

観測所名	更新した値		これまでの1位の値		統計開始年
	mm	日時分	mm	年月日	
稚内市開運	63.5	23日15時50分	63	1982/12/03	1981年
礼文町香深	57.0	23日22時10分	48.0	2017/12/19	2003年

#### ■ 日降水量

観測所名	更新した値		これまでの1位の値		統計開始年
	mm	日	mm	年月日	
礼文町香深	37.0	21日	32.0	2017/12/25	2003年

#### ■ 3時間降雪量の日最大値

観測所名	昨冬までの1位の値以上となった値		昨冬までの1位の値		統計開始年
	cm	日時分	cm	年月日	
豊富	27	23日11時00分	20	2010/12/25	1982年

#### ■ 6時間降雪量の日最大値

観測所名	昨冬までの1位の値以上となった値		昨冬までの1位の値		統計開始年
	cm	日時分	cm	年月日	
豊富	39	23日13時00分	32	2005/12/19	1982年



## 5. 統計開始以来の極値を更新した観測所（12月21日から23日）

### （2）12月の1位の値を更新

注：「」付きの値は欠測を含む。「」付きの値は一定の割合以上の欠測を含む。  
注：観測開始または移転等により観測環境が変わった時から10年目以降の観測所のみ掲載。

#### ■ 12時間降雪量の日最大値

観測所名	昨冬までの1位の値以上となった値		昨冬までの1位の値		統計開始年
	cm	日時分	cm	年月日	
豊富	58	23日12時00分	47	2000/12/24	1982年

#### ■ 24時間降雪量の日最大値

観測所名	昨冬までの1位の値以上となった値		昨冬までの1位の値		統計開始年
	cm	日時分	cm	年月日	
豊富	65	23日18時00分	53	2000/12/24	1982年

#### ■ 48時間降雪量の日最大値

観測所名	昨冬までの1位の値以上となった値		昨冬までの1位の値		統計開始年
	cm	日時分	cm	年月日	
豊富	67	23日24時00分	63	2005/12/19	1982年

## 6. 防災気象情報の発表状況

### ■ 気象台の対応

稚内地方気象台は、12月19日から23日にかけて「宗谷地方気象情報」を発表し、風雪・暴風雪や大雪による交通障害、なだれ等への警戒や注意を呼びかけた。また、21日朝には地元FM局に出演して気象解説を実施した。

### 6-1. 気象情報の発表状況（12月19日から23日）

発表年月日	発表時刻	情報名
12月19日	16時24分	風雪と大雪に関する宗谷地方気象情報 第1号
12月20日	05時10分	風雪と大雪に関する宗谷地方気象情報 第2号
12月20日	16時12分	風雪と大雪に関する宗谷地方気象情報 第3号
12月21日	05時30分	暴風雪と大雪に関する宗谷地方気象情報 第4号
12月21日	11時05分	暴風雪と大雪に関する宗谷地方気象情報 第5号
12月21日	17時07分	暴風雪と大雪に関する宗谷地方気象情報 第6号
12月22日	06時51分	大雪に関する宗谷地方気象情報 第7号
12月22日	16時00分	大雪に関する宗谷地方気象情報 第8号
12月23日	05時25分	大雪に関する宗谷地方気象情報 第9号
12月23日	12時20分	大雪に関する宗谷地方気象情報 第10号
12月23日	16時32分	大雪に関する宗谷地方気象情報 第11号

# 6. 防災気象情報の発表状況

## 6-2. 市町村ごとの警報・注意報の発表状況（12月20日から23日）

発表時刻	警報・注意報	稚内市	猿払村	豊富町	幌延町	浜頓別町	中頓別町	枝幸町	礼文町	利尻町	利尻富士町
2023/12/20 4:23	風雪注意報	○	○	○	○	●	●	●	○	○	○
	波浪注意報	●	○	●	●	○		○	●	●	●
2023/12/20 16:16	大雪注意報	●	●	●	●	●	●	●	●	●	●
	風雪注意報	○	○	○	○	○	○	○	○	○	○
	波浪注意報	○	○	○	○	○		○	○	○	○
	なだれ注意報	●	●	●	●	●	●	●	●	●	●
2023/12/20 23:47	暴風雪警報	●	●	●	●				●	●	●
	大雪注意報	○	○	○	○	○	○	○	○	○	○
	風雪注意報					○	○	○			
	波浪注意報	○	○	○	○	○		○	○	○	○
	なだれ注意報	○	○	○	○	○	○	○	○	○	○
2023/12/21 4:52	暴風雪警報	○	○	○	○				○	○	○
	大雪注意報	○	○	○	○	○	○	○	○	○	○
	風雪注意報					○	○	○			
	波浪注意報	○	○	○	○	○		○	○	○	○
	なだれ注意報	○	○	○	○	○	○	○	○	○	○
2023/12/21 6:33	暴風雪警報	○	○	○	○				○	○	○
	大雪警報	●	●	●	●						
	大雪注意報					○	○	○	○	○	○
	風雪注意報					○	○	○			
	波浪注意報	○	○	○	○	○		○	○	○	○
	なだれ注意報	○	○	○	○	○	○	○	○	○	○
2023/12/21 12:09	暴風雪警報	○	○	○	○				○	○	○
	大雪警報	○	○	○	○				●	●	●
	大雪注意報					○	○	○			
	風雪注意報					○	○	○			
	波浪注意報	○	○	○	○	○		○	○	○	○
	なだれ注意報	○	○	○	○	○	○	○	○	○	○

- 凡例
- ：発表
  - ◇：特別警報から警報
  - ▽：特別警報から注意報
  - ▼：警報から注意報
  - ：継続
  - 解：解除
  - 浸：浸水害
  - 土：土砂災害
  - 土浸：土砂災害、浸水害
  - 斜体字：発表
  - 下線：特別警報から警報

# 6. 防災気象情報の発表状況

## 6-2. 市町村ごとの警報・注意報の発表状況（12月20日から23日）

発表時刻	警報・注意報	稚内市	猿払村	豊富町	幌延町	浜頓別町	中頓別町	枝幸町	礼文町	利尻町	利尻富士町
2023/12/21 19:57	大雪注意報	▼	▼	▼	▼	○	○	○	▼	▼	▼
	風雪注意報	▼	▼	▼	▼	○	○	○	▼	▼	▼
	波浪注意報	○	○	○	○	○		○	○	○	○
	なだれ注意報	○	○	○	○	○	○	○	○	○	○
2023/12/22 4:50	大雪注意報	○	○	○	○	解	解	解	○	○	○
	風雪注意報	○	○	○	○	解	解	解	○	○	○
	波浪注意報	○	○	○	○	○		○	○	○	○
	なだれ注意報	○	○	○	○	解	解	解	○	○	○
2023/12/22 8:15	<b>大雪警報</b>								●	●	●
	大雪注意報	○	○	○	○						
	風雪注意報	○	○	○	○				○	○	○
	波浪注意報	○	○	○	○	○		○	○	○	○
	なだれ注意報	○	○	○	○				○	○	○
2023/12/22 9:51	<b>大雪警報</b>								○	○	○
	大雪注意報	○	○	○	○						
	風雪注意報	○	○	○	○				○	○	○
	波浪注意報	解	○	解	解	○		○	解	解	解
	なだれ注意報	○	○	○	○				○	○	○
2023/12/22 14:36	大雪注意報	○	○	○	○				▼	▼	▼
	風雪注意報	○	○	○	○				○	○	○
	波浪注意報		○			○		○			
	なだれ注意報	○	○	○	○				○	○	○
2023/12/22 16:17	大雪注意報	○	○	○	○				○	○	○
	風雪注意報	○	○	○	○				○	○	○
	波浪注意報	●	解	●	●	解		解	●	●	●
	なだれ注意報	○	○	○	○				○	○	○
2023/12/23 4:06	大雪注意報	○	○	○	○				解	解	解
	風雪注意報	○	○	○	○				○	○	○
	波浪注意報	○		○	○				○	○	○
	なだれ注意報	○	○	○	○				○	○	○

- 凡例
- ：発表
  - ◇：特別警報から警報
  - ▽：特別警報から注意報
  - ▼：警報から注意報
  - ：継続
  - 解：解除
  - 浸：浸水害
  - 土：土砂災害
  - 土浸：土砂災害、浸水害
  - 斜体字：発表**
  - 下線：特別警報から警報**

# 6. 防災気象情報の発表状況

## 6-2. 市町村ごとの警報・注意報の発表状況（12月20日から23日）

発表時刻	警報・注意報	稚内市	猿払村	豊富町	幌延町	浜頓別町	中頓別町	枝幸町	礼文町	利尻町	利尻富士町
2023/12/23 7:49	大雪警報	●									
	大雪注意報		○	○	○						
	風雪注意報	○	○	○	○				○	○	○
	波浪注意報	○		○	○				○	○	○
	なだれ注意報	○	○	○	○				○	○	○
2023/12/23 9:04	大雪警報	○	●	●	●						
	風雪注意報	○	○	○	○	●		●	○	○	○
	波浪注意報	解	●	解	解	●		●	解	解	解
	なだれ注意報	○	○	○	○				○	○	○
	着氷注意報	●	●			●		●			
2023/12/23 11:33	大雪警報	○	○	○	○						
	大雪注意報					●	●	●			
	風雪注意報	○	○	○	○	○		○	○	○	○
	波浪注意報		○			○		○			
	なだれ注意報	○	○	○	○	●	●	●	○	○	○
	着氷注意報	○	○			○		○			
2023/12/23 16:04	大雪警報	○	○	○	○						
	大雪注意報					○	○	○			
	風雪注意報	○	○	○	○	○		○	○	○	○
	波浪注意報		○			○		○			
	なだれ注意報	○	○	○	○	○	○	○	解	解	解
	着氷注意報	○	○			○		○			
2023/12/23 18:22	大雪注意報	▼	▼	▼	▼	解	解	解			
	風雪注意報	○	○	○	○	○		○	○	○	○
	波浪注意報		○			○		○			
	なだれ注意報	○	○	○	○	解	解	解			
		着氷注意報	○	○			○		○		

- 凡例
- ：発表
  - ◇：特別警報から警報
  - ▽：特別警報から注意報
  - ▼：警報から注意報
  - ：継続
  - 解：解除
  - 浸：浸水害
  - 土：土砂災害
  - 土浸：土砂災害、浸水害
  - 斜体字：発表**
  - 下線：特別警報から警報**